



## ยังต้องคอย ๆ ลุ้นกันต่อไป

ดัชนี SET เด้งกลับขึ้นมา หลังจากลงไปทดสอบ 1,513-1,510 โดยมีด่านที่ 1,532 ทะลุได้ ด้านต่อไปมีที่ 1,540-1,543 และ/หรือ 1,547 ที่ต้องฝ่าต่อไป แนวรับอาจมีที่ 1,524 และ/หรือ 1,518 ในการลุ้น ยังต้องจับตาดัชนีของ SET50 ที่ 923 และ 928-930 และแนวรับที่ 911-910 รวมถึงปฏิกิริยาของหุ้นหลักที่กอง ๆ ที่เขตแนวรับประกอบด้วย ส่วนหมวด Health care กำลังตั้งหลักที่เขตแนวรับ โดยมีด่านที่ต้องฝ่าขึ้นไปดูรูปและรายละเอียดด้านใน หุ้นแนะนำวันนี้ CKP, VIH, AH & SUN



ภัทรวัลย์ หวังมิ่งมาศ  
Senior Technical Analyst

วิชพันธ์ ธรรมบำรุง  
Technical Analyst

ดัชนี SET เด้งกลับขึ้นมา หลังจากลงไปทดสอบแนวรับ 1,513-1,510 ในรูป A โดยมีด่านที่ 1,532 ทะลุได้ มีด่านต่อไปที่ 1,540-1,543 และ/หรือ 1,547 ที่ต้องคอย ๆ ลุ้นกันต่อไป แนวรับอาจขยับตามขึ้นมาที่ 1,524 และ/หรือ 1,518 ในการลุ้น ก็ยังต้องจับตา SET50 ในรูป B ด้วย นั่นคือ ดูด่านที่ 923 และ 928-930 แต่เตรียมแกว่งต่อด้วย ถ้า SET50 หลุด 910 อาจถอยต่อลงไปทดสอบ 904 นอกจากนี้ เรายังคงรอดสัญญาณจากหุ้นหลักที่กอง ๆ ที่เขตแนวรับควบคู่ไปด้วย เช่น ตัวอย่างที่ทำให้ดูในรูป C และ D สำหรับคำแนะนำ ยังคงต้องขอให้ทนแกว่งและเก็บหุ้นไว้ส่วนหนึ่ง ขณะที่การเลือกหุ้นเป็นตัว ๆ ก็ขอให้ทำในวงเงินจำกัดต่อไป

ในด้านของดัชนีธนาคารยังคงแกว่งที่เขตแนวรับ โดยมีด่านที่ 324 และ 332-334 ที่ต้องฝ่าต่อไป แนวรับอาจมีที่ 319 และ 315 ในการลุ้นดู Update หุ้นเหล่านี้ประกอบ KBANK กำลังตั้งหลัก โดยมีด่านที่ 105.5 และ 108-109 ที่ต้องฝ่าขึ้นไป แนวรับมีที่ 102-101 และ/หรือ 98 SCB แกว่งตั้งหลัก โดยมีด่านที่ 98 และ 99.25 ที่ต้องฝ่าขึ้นไป แนวรับมีที่ 94.75 และ 93.75 BBL แกว่งที่เขตแนวรับที่เป็นเขตล้นตั้งหลักตามในรูป C โดยมีด่านที่ 104.5-105 และ 107.50 ที่ต้องฝ่าต่อไป แนวรับที่ 100 และ/หรือ 98.50 สำหรับ TISCO แกว่งตั้งหลัก โดยมีด่านที่ 89.50 และ 91 แนวรับมีที่ 87 และ/หรือ 85

และพลังงานล้นแกว่งตั้งหลัก โดยมีด่านต่อไปที่ 22,757 และ 23,104 ในรูป D ที่ต้องฝ่าขึ้นไป ในการลุ้นส่วนหนึ่งดู PTT ที่เขตแนวรับ 34-33 ในรูป D โดยมีด่านที่ 35.50 และ 36.50 ทะลุได้ มีลุ้นขึ้นต่อไปทดสอบ 38 ที่ต้องฝ่ากลับขึ้นไป และ PTTEP ลุ้นตั้งหลัก โดยมีด่านที่ 106.50 และ 110 ที่ต้องฝ่าต่อไป แนวรับมีที่ 101-100

แนวต้าน 1,532, 1,541-1,543 และ 1,547 แนวรับ 1,524 และ 1,518

### BUY:

- CKP** เข้า เล็งแบ่งทำกำไร 6 และ 6.3 (Stoploss ถ้าหลุด 5.00 ลงมา)
- VIH** เข้าส่วนหนึ่ง รับเพิ่มที่ 13.5 เล็งแบ่งทำกำไรที่ 15.4 และ 17.50 (Stoploss ถ้าหลุด 12.20 ลงมา)
- AH** รับเพิ่ม เล็งแบ่งทำกำไรที่ 25.50 และ 27.25 (Stoploss ถ้าหลุด 20.9)
- SUN** รับเพิ่ม เล็งแบ่งทำกำไรที่ 22.7 และ 23.9 (Stoploss ถ้าหลุด 6.25) และ **GLOBAL** ตามรายละเอียดด้านใน

### Add Stoploss line :

- NYT** ปรับเส้น Stoploss ที่ 4.26
- RBF** ปรับเส้น Stoploss ที่ 16
- NER** Stoploss ส่วนเพิ่มถ้าหลุด 7.45

### SELL:

n/a

### SECTOR to watch:

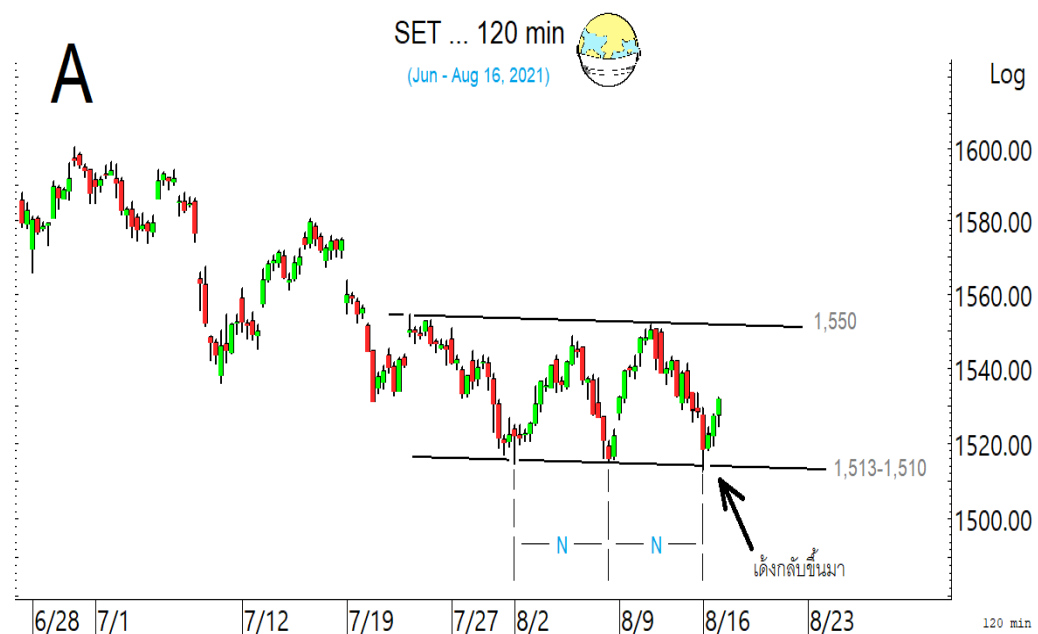
#### Health care :

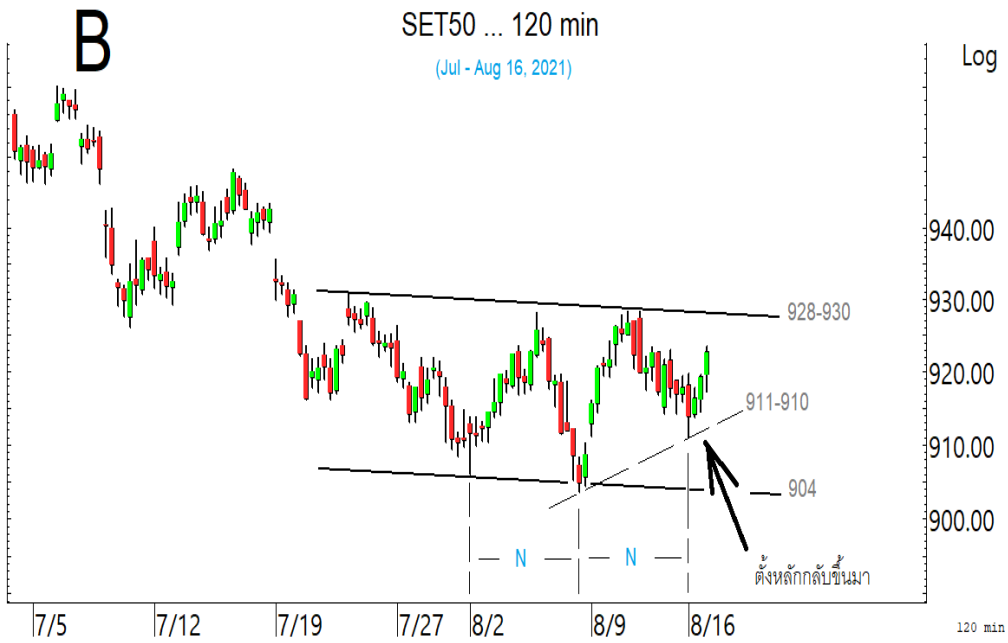
BDMS, BH, BCH, CHG, VIH, RJH, RPH & VIBHA

#### Day Trade:

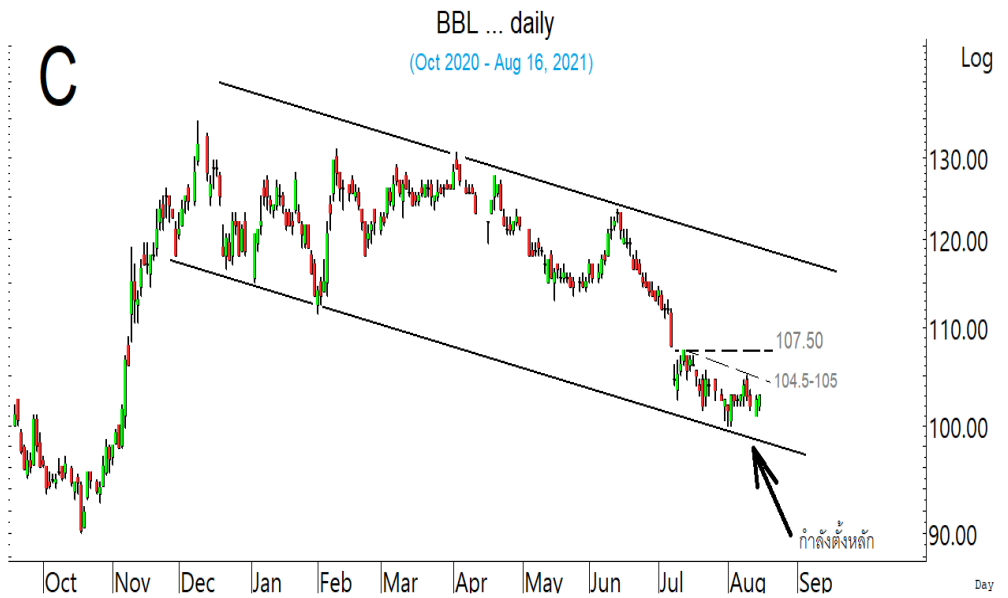
BGRIM, CKP, PTG, SOLAR, TVO, NSL, ASIAN, KSL, MINT, CBG, SAT, AS, ILINK, INTUCH, TOG, SIS, DELTA, KCE, HANA, RCL, CENTEL, SRICHA & SCGP

**SET เด้งกลับขึ้นมา หลังจากลงไปทดสอบ 1,513-1,510 โดยมีด่านที่ต้องคอย ๆ ฝ่าต่อไป**





SET50 ตั้งหลักกลับมาขึ้นมา มีด่านที่ 923 และ 928-930 ที่ต้องฝ่าขึ้นไป แต่เตรียมแกว่งถ้าหลุด 910 ลงมา

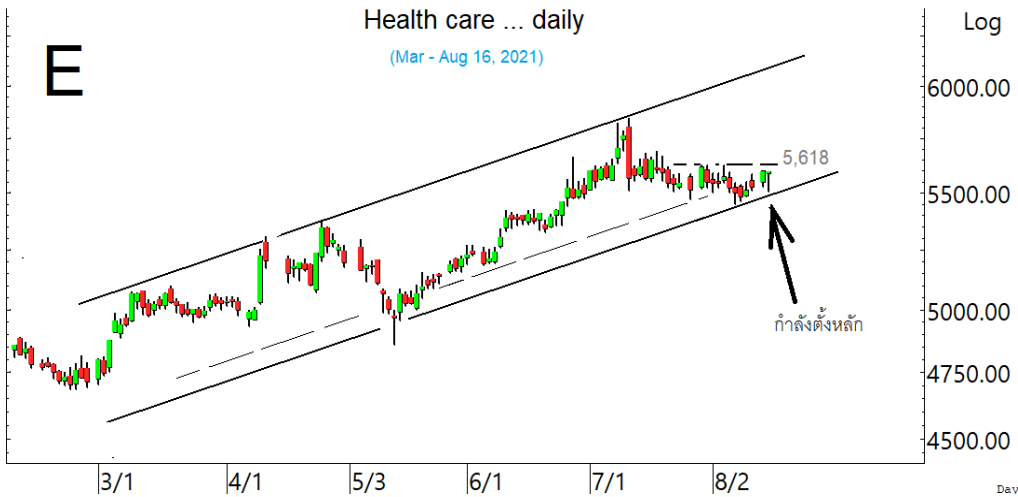


ในการลุ้นส่วนหนึ่ง ดูอาการของหุ้นหลักที่กองๆ ที่เขตแนวรับ เช่น BBL

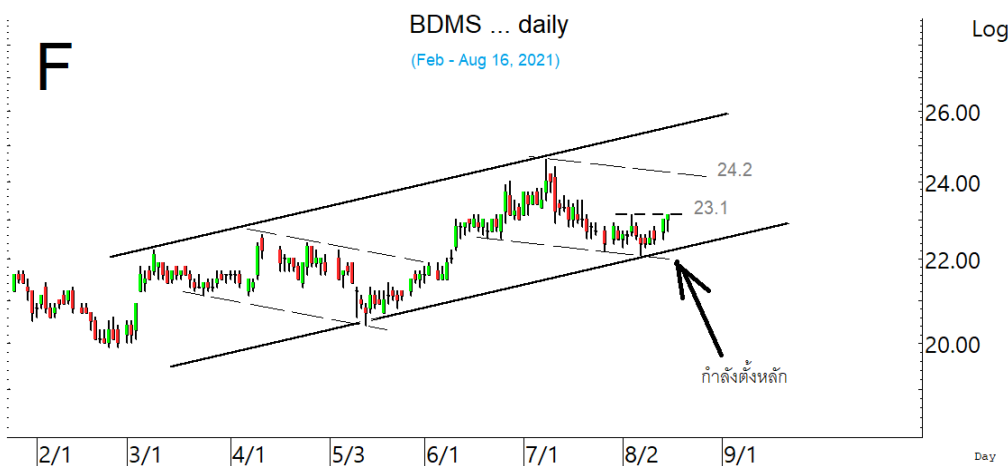


และ PTT ควคุมคู่ไปด้วย

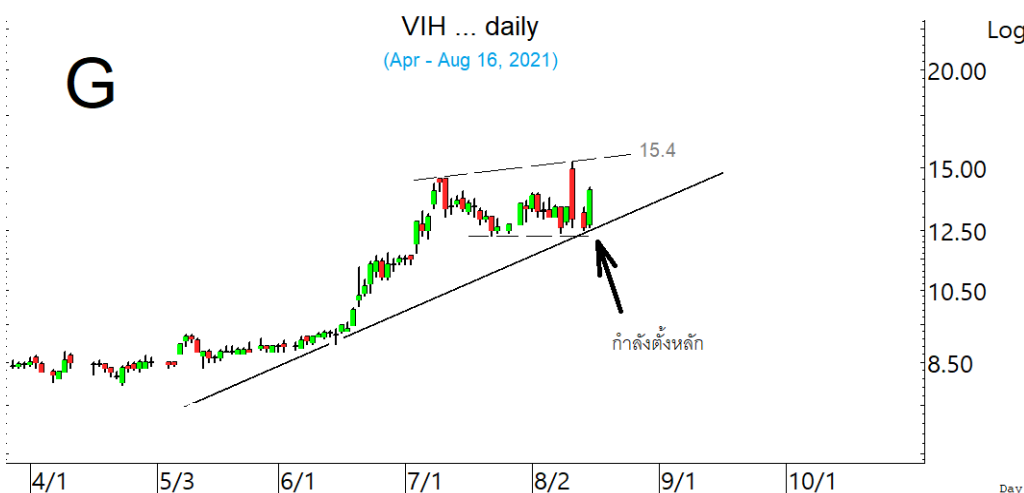
**SECTOR to watch :** หมวด **Health care** กำลังตั้งหลักที่เขตแนวรับในรูป E โดยมีด่านที่ 5,618 และ 5,684 ที่ต้องฝ่าขึ้นไป สำหรับหุ้นเป็นตัวๆ ที่ขอ Update **BDMS** กำลังตั้งหลักที่เขตแนวรับ โดยมีด่านที่ 23.1 และ 23.60 ทะลุได้ รีบาวด์อาจต่อไปทดสอบ 24.2 ตามในรูป F แนวรับอาจมีที่ 22.6 และ 22.3 **BH** รีบาวด์ขึ้นมามีด่านต่อไปมีที่ 131.50 และ 133.50 ระวังแกว่งถ้าหลุด 127 อาจถอยลงไปทดสอบ 123-122.50 ขณะที่ **BCH** ถอยลงมา แนวรับมีที่ 23.6-23.5 และ/หรือ 22.6 ด่านมีที่ 24.8 และ 25.25 ที่ต้องฝ่ากลับขึ้นไป **CHG** ดูแนวรับที่ 3.82 ถ้ายืนไม่อยู่ แนวรับต่อไปมีที่ 3.72 และ/หรือ 3.62 ด่านมีที่ 4.06 และ 4.10 ที่ต้องฝ่ากลับขึ้นไป **RJH** กำลังตั้งหลักที่แนวรับ 36 โดยมีต้นที่ 39 และ 41 ระวังแกว่งถ้าหลุด 35.25 ลงมา **VIH** ตั้งหลักขึ้นมา มีด่านต่อไปที่ 14.5 และ/หรือ 15.2-15.4 ในรูป G ที่ต้องฝ่าขึ้นไป แนวรับอาจมีที่ 13.5-13.3 และ/หรือ 12.6 **RPH** ตั้งหลักขึ้นมา มีด่านต่อไปมีที่ 6.6-6.65 ที่ต้องฝ่าต่อไป **VIBHA** ดูแนวรับที่ 2.14-2.12 ด่านที่ 2.36 และ 2.40 ที่ต้องฝ่ากับขึ้นไป



หมวด **Health care** กำลังตั้งหลักที่เขตแนวรับ โดยมีด่านที่ 5,618 และ 5,684 ที่ต้องฝ่าขึ้นไป



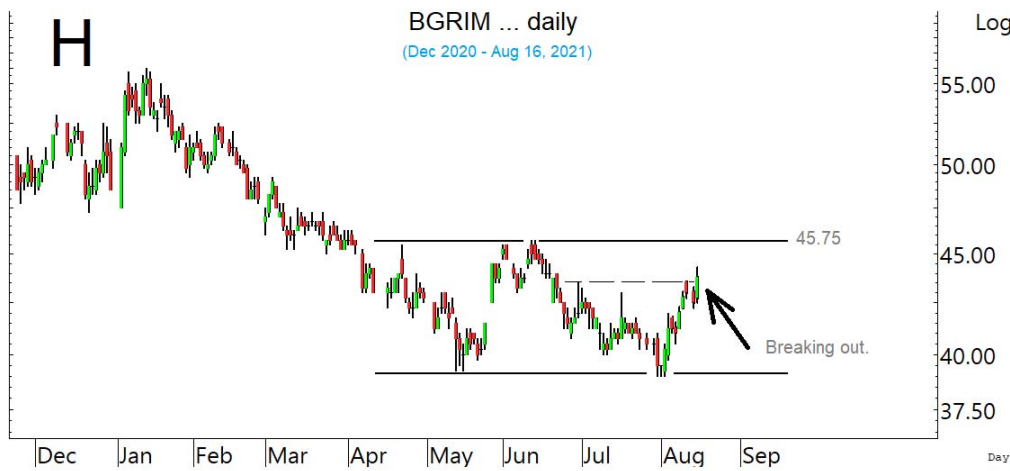
**BDMS** กำลังตั้งหลัก ทะลุ 23.10 ได้ ด่านต่อไปมีที่ 24.20



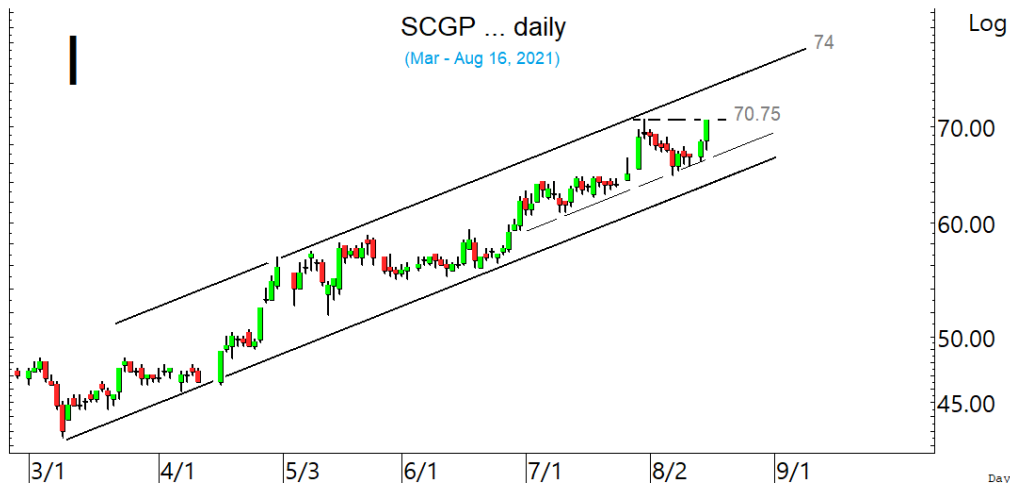
**VIH** กำลังตั้งหลัก มีด่านที่ 13.6 และ 13.9 ที่ต้องฝ่าต่อไป

ในหุ้นเป็นตัวๆ อื่น ๆ ที่ดูมีลู่ หรือที่ต้องระวัง ก็ดูกรอบแนวรับแนวต้านเหล่านี้ประกอบ และ/หรืออาจใช้เป็นกรอบในการ Trading ได้ : **BGRIM** ตั้งหลักต่อขึ้นมา ด้านต่อไปมีที่ 44.75 และ 45.75 ในรูป.H ที่ต้องฝ่าต่อขึ้นไป ระวังแกว่งถ้าหลุด 42.25 ลงมา **CKP** เริ่มตั้งหลัก มีด้านที่ 5.55 ทะลุได้ ด้านต่อไปมีที่ 5.70 และ/หรือ 5.90 ระวังแกว่งถ้าหลุด 5.25 ลงมา **PTG** ตั้งหลักขึ้นมา มีด้านที่ 16.5 และ 16.8 ที่ต้องฝ่าต่อขึ้นไป **SOLAR** ตั้งหลักขึ้นมา มีด้านต่อไปที่ 2.34 และ 2.40 แนวรับอาจมีที่ 2.20 ระวังแกว่งถ้าหลุด 2.12 ลงมา **TVO** ตั้งหลักทะลุขึ้นมา มีด้านต่อไปที่ 35.50 แนวรับอาจมีที่ 33 และ/หรือ 31.75 **NSL** เด้งกลับขึ้นมา มีด้านที่ 17.8-17.9 ทะลุได้ อาจต่อไปทดสอบ 18.7 และ 17.8 แนวรับอาจมีที่ 17 และ/หรือ 16.70 **ASIAN** ทะลุต่อขึ้นมา ด้านต่อไปมีที่ 18.7 และ/หรือ 19.3 แนวรับอาจมีที่ 17.9 และ/หรือ 17.7 **KSL** ตั้งหลักขึ้นมา ด้านต่อไปมีที่ 4.02 และ/หรือ 4.06 แนวรับอาจมีที่ 3.70 และ/หรือ 3.62 **MINT** ตั้งหลักขึ้นมา มีด้านที่ 31.75 ทะลุได้ ด้านต่อไปมีที่ 32.75 แนวรับอาจมีที่ 29.25 **CBG** เด้งกลับขึ้นมาหลังจากโดนขายแรงลงมา มีด้านที่ 136.50 ทะลุได้ ด้านต่อไปมีที่ 140-141 ระวังแกว่งอีกรอบถ้าหลุด 132 ลงมา **SAT** ตั้งหลักทะลุขึ้นมา มีด้านที่ 22.3 และ 22.8-22.9 ที่ต้องฝ่าต่อขึ้นไป **AS** เด้งแรงขึ้นมา ด้านต่อไปมีที่ 19.4 และ 20.30 ระวังแกว่งถ้าหลุด 18.4 และ 18.10 ลงมา **ILINK** ตั้งหลักขึ้นมา มีด้านต่อไปที่ 7.95 และ 8.15 ที่ต้องฝ่าต่อขึ้นไป แนวรับอาจมีที่ 7.4 และ/หรือ 7.2 **INTUCH** ตั้งหลักที่ด้าน 74.5 ทะลุได้ ด้านต่อไปมีที่ 76-76.50 ระวังแกว่งถ้าหลุด 72.75 **TOG** ตั้งหลักต่อขึ้นมา มีด้านที่ 8.95 และ 9.25 ทะลุได้ ด้านต่อไปมีที่ 10.6 แนวรับอาจมีที่ 7.7-7.6 **SIS** ตั้งหลักขึ้นมา มีด้านที่ 35-35.75 และ 37 ระวังแกว่งถ้าหลุด 32.25 ลงมา **DELTA** ตั้งหลักขึ้นมา มีด้านที่ 580 และ 594 แนวรับอาจมีที่ 558-556 และ/หรือ 550 **KCE** ตั้งหลักขึ้นมา มีด้านที่ 81.5-82 ทะลุได้ ด้านต่อไปมีที่ 83.50 และ/หรือ 84.50 แนวรับอาจมีที่ 79.5 และ/หรือ 78.50 **HANA** กำลังตั้งหลัก มีด้านที่ 74.5-75 และ 75.75 ที่ต้องฝ่าต่อขึ้นไป **RCL** ตั้งหลักขึ้นมา มีด้านที่ 61.50 ทะลุได้ ด้านต่อไปมีที่ 62.25 และ/หรือ 63.50 แนวรับมีที่ 59.25-58.25 **CENDEL** กำลังตั้งหลัก ทะลุ 31.25 ได้ ด้านต่อไปมีที่ 34 ระวังแกว่งถ้าหลุด 28.25 ลงมา **SRICHA** ตั้งหลักขึ้นมา ทะลุ 21.90 ได้ ด้านต่อไปมีที่ 22.6 และ 23-23.20 ที่ต้องฝ่าต่อขึ้นไป แนวรับอาจมีที่ 20.4 **SCGP** แรงขึ้นมาปิดที่ด้าน 70.75 ในรูป.I และ 71.50 ทะลุได้ มีลู่ขึ้นต่อไปทดสอบ 74 แนวรับอาจมีที่ 68.75 และหุ้นอื่นๆ ใน Alert ระหว่างวัน (สามารถดูได้ใน [www.thanachartsec.com](http://www.thanachartsec.com))

**PSL** ตั้งหลักต่อขึ้นมา ลู่ซิกแซกขึ้นต่อ



**BGRIM** ตั้งหลักต่อขึ้นมา มีด้านต่อไปที่ 44.75 และ 45.75 ที่ต้องฝ่าขึ้นไป



**SCGP** ขึ้นมาปิดที่ด้าน 70.75 ทะลุได้ ด้านต่อไปมีที่ 74

## หุ้นแนะนำ เข้า CKP &amp; VIH เข้าเพิ่ม AH, SUN &amp; GLOBAL

Note: เราจะตาม Update หุ้นที่เราแนะนำให้จนปิด Position โดยในกรณีที่ตุ้มผิด อาจต้องขอให้ Stop loss

Stocks	Date	Comment	Target	Stoploss
CKP	Aug 17	เข้า เล็งแบ่งทำกำไรที่ 6 และ 6.3	Will update	ถ้าหลุด 5.00
VIH	Aug 17	เข้าส่วนหนึ่ง และรอรับเพิ่มอีกที่ 13.5 เล็งแบ่งทำกำไรที่ 15.4 และ 17.5	17.5 หรือสูงกว่านั้น	ถ้าหลุด 12.20
AH	Aug 17	รับเพิ่ม เล็งแบ่งทำกำไรที่ 25.50 และ 27.25	Will update	ถ้าหลุด 20.90
SUN	Aug 17	รับเพิ่ม เล็งแบ่งทำกำไรที่ 9 และ 9.65	12.6 หรือ 14.5	ถ้าหลุด 6.25
GLOBAL	Aug 17	รับเพิ่มเมื่อทะเล 21.7 เล็งแบ่งทำกำไรที่ 22.7 และ 23.9	Will update	ถ้าหลุด 20.2
Stocks	Date	Comment	Target	Stoploss
SSP	Aug 11	ถือ เล็งแบ่งทำกำไรที่ 14.3 และ 15.4	Will update	ถ้าหลุด 12
IVL	Aug 10	ถือ เล็งแบ่งทำกำไรที่ 42.5 และ 44	Will update	ถ้าหลุด 36
NWR	Aug 10	ถือ หลัง Stoploss ไปแล้วส่วนหนึ่ง เล็งแบ่งทำกำไรที่ 1.15 และ 1.39	Will update	ถ้าหลุด 0.90
EGCO	Aug 9	ถือที่เหลือ รอสัญญาณต่อไป	Will update	Will update
AH	Aug 6	ถือส่วนหนึ่ง รับเพิ่ม เล็งแบ่งทำกำไรที่ 25.50 และ 27.25	Will update	ถ้าหลุด 20.90
NYT	Aug 5	ถือ เล็งแบ่งทำกำไรที่ 6.15 และ 6.9	6.9 หรือสูงกว่านั้น	ถ้าหลุด 4.26
SGP	Aug 3	ถือ เล็งแบ่งทำกำไรที่ 12.5 & 13	Will update	ถ้าหลุด 10.20
ADVANC	Aug 2	ถือ หลังรับเพิ่มและ Stoploss ไปแล้ว เล็งแบ่งทำกำไรที่ 194	194-195 ?	ถ้าหลุด 174
DDD	Jul 30	ปิด Position ไปแล้ว	Will update	ถ้าหลุด 17
JWD	Jul 30	ถือ เล็งแบ่งทำกำไรที่ 19.5 และ 21.7	Will update	ถ้าปิดหลุด 14.4
KEX	Jul 29	ถือ หลังรับเพิ่ม และ Stoploss ส่วนเพิ่มไปแล้ว	Will update	Will update
LOXLEY	Jul 27	ปิด Position ไปแล้ว	Will update	ถ้าหลุด 2.60
SUN	Jul 23	ถือ รับเพิ่ม เล็งแบ่งทำกำไรที่ 9 และ 9.65	12.6 หรือ 14.5	ถ้าหลุด 6.25
BPP	Jul 21	ถือ เล็งแบ่งทำกำไรที่ 19.8	Will update	ถ้าหลุด 16.90
CPW	Jul 21	ปิด Position ไปแล้ว	Will update	ถ้าหลุด 3.56
BGC	Jul 15	ปิด Position ไปแล้ว	Will update	ถ้าหลุด 11
GUNKUL	Jul 14	ถือ หลังรับเพิ่ม และแบ่งทำกำไรไปแล้ว	Will update	ถ้าหลุด 4.50
SITHAI	Jul 14	ปิด Position ไปแล้ว	Will update	ถ้าหลุด 1.28
SF	Jul 6	ถือ เล็งแบ่งทำกำไรที่ 13	13-15 หรือ 25?	ถ้าหลุด 10.20
AS	Jun 29	ถือ หลังรับเพิ่ม และแบ่งทำกำไรไปแล้ว	26.75	ถ้าหลุด 16.8&12.20
RBF	Jun 28	ถือ หลังรับเพิ่ม และ Stoploss ส่วนเพิ่มไปแล้ว	32 หรือ 37	ถ้าหลุด 16
RCL	Jun 25	ถือ หลังรับเพิ่ม และแบ่งทำกำไรไปแล้ว เล็งแบ่งทำกำไรอีกที่ 67	89?	อาจมีแกว่งถ้าหลุด 54
VIBHA	Jun 24	ถือ หลังรับเพิ่ม และ Stoploss ส่วนเพิ่มไปแล้ว	3.28 ?	Will update
TU	Jun 11	ถือ หลังรับเพิ่ม เล็งแบ่งทำกำไรที่ 24.50 และ 25.50	Will update	อาจมีแกว่งถ้าหลุด 21.7
CHG	May 17	ถือ หลังรับเพิ่ม เล็งแบ่งทำกำไรที่ 4.40 และ 4.50	6.10?	อาจมีแกว่งถ้าหลุด 3.90
CBG	May 13	ถือ หลังรับเพิ่ม และ Stoploss ไปแล้ว	168 ?	Will update
AJ	May 7	ถือ หลังรับเพิ่มเพื่อถัว เล็งขึ้นไปแบ่งขายที่ 23.5 และ 24.9	36.75, 40 หรือสูงกว่านั้น	ถ้าหลุด 18.9
BCH	Apr 29	ถือ หลังรับเพิ่ม เล็งแบ่งทำกำไรที่ 27.75	31.5 หรือสูงกว่านั้น	อาจมีแกว่งถ้าหลุด 23.3
SCGP	Apr 19	ถือ หลังรับเพิ่ม และแบ่งทำกำไรไปแล้ว เล็งแบ่งทำกำไรอีกที่ 72.75	74 หรือสูงกว่านั้น	อาจมีแกว่งถ้าหลุด 64.75
APURE	Apr 2	ถือ หลังรับเพิ่ม เล็งแบ่งทำกำไรที่ 11.4 และ 15	15.9-16 หรือเลยไป 50	อาจมีแกว่งถ้าหลุด 8.9
DELTA	Apr 2	ถือ หลังรับเพิ่ม และแบ่งทำกำไรไปแล้ว	Will update	ถ้าหลุด 540 และ 500
TTA	Mar 24	ถือ หลังรับเพิ่ม เล็งแบ่งทำกำไรที่ 21.6 และ 24	24-27 หรือสูงกว่านั้น	ถ้าหลุด 13.8
SIS	Mar 4	ถือ หลังรับเพิ่ม และ Stoploss ส่วนเพิ่มไปแล้ว	53?	ถ้าหลุด 30
BANPU	Feb 2	ปิด Position ไปแล้ว	21.5 หรือ 26	ถ้าหลุด 12.80

## หุ้นแนะนำ. เข้า CKP &amp; VIH เข้าเพิ่ม AH, SUN &amp; GLOBAL ต่อ

Note: เราจะตาม Update หุ้นที่เราแนะนำให้จนปิด Position โดยในกรณีที่ผู้ผิด อาจต้องขอให้ Stop loss

Stocks	Date	Comment	Target	Stoploss
GLOBAL	Feb 1	ถือ รับเพิ่มเมื่อทะลุ 21.7 เล็งแบ่งทำกำไรที่ 22.7 และ 23.9	Will update	ถ้าหลุด 20.2
EPG	Jan 22	ถือ หลังรับเพิ่ม เล็งแบ่งทำกำไรที่ 14.4 และ 14.8	Will update	ถ้าหลุด 11.6 & 10.3
HANA	Jan 22	ถือ หลังรับเพิ่ม และ Stoploss ส่วนเพิ่มไปแล้ว	84 หรือสูงกว่านั้น	Will update
ASIAN	Jan 21	ถือ หลังรับเพิ่ม และแบ่งทำกำไรไปแล้ว	24.5 หรือ 27	ถ้าหลุด 16
COM7	Jan 20	ถือ หลังรับเพิ่ม และ Stoploss ไปแล้ว	89?	ถ้าหลุด 61
SYNEX	Jan 19	ถือ หลังรับเพิ่ม และ Stoploss ส่วนเพิ่มไปแล้ว	36 หรือ 41-45	ถ้าหลุด 22
NER	Jan 18	ถือ หลังรับเพิ่ม เล็งแบ่งทำกำไรที่ 8.65 และ 9	9, 11 หรือสูงกว่านั้น	ถ้าหลุด 7.45 (ส่วนเพิ่ม)
WICE	Dec 18	ถือ หลังรับเพิ่ม เล็งแบ่งทำกำไรที่ 13.7 และ 14.50	14.5, 15.4 หรือสูงกว่านั้น	ถ้าหลุด 11.6 (ส่วนเพิ่ม)
AMATA	Nov 30	ถือ หลังรับเพิ่ม เล็งแบ่งทำกำไรที่ 19.8 และ 20.50	20.50 หรือสูงกว่านั้น	ถ้าหลุด 16.6
BGRIM	Nov 19	ถือ หลังรับเพิ่ม เล็งแบ่งทำกำไรที่ 47	Will update	Will update
GULF	Nov 16	ถือ หลังรับเพิ่ม และ Stoploss ส่วนเพิ่มไปแล้ว	41 หรือสูงกว่านั้น	Will update
ESSO	Nov 11	ถือ หลังรับเพิ่ม และ Stoploss ส่วนเพิ่มไปแล้ว	10 หรือสูงกว่านั้น	ถ้าหลุด 7
GPSC	Nov 11	ถือ หลังรับเพิ่ม และ Stoploss ส่วนเพิ่มไปแล้ว	98, 109 หรือ 115	Will update
BLA	Nov 5	ถือ หลังรับเพิ่ม เล็งแบ่งทำกำไรที่ 29.5 และ 30.75	35-37	ถ้าหลุด 24.7
EA	Nov 4	ถือ หลังรับเพิ่ม เล็งแบ่งทำกำไรที่ 65	88-90 หรือ 109	ถ้าหลุด 57
PTTEP	Oct 22	ถือ หลังรับเพิ่ม เล็งแบ่งทำกำไรที่ 110 และ 114	132 หรือ 138	ถ้าหลุด 100 ส่วนเพิ่ม
TISCO	Oct 19	ถือ หลังรับเพิ่ม และแบ่งทำกำไรไปแล้ว เล็งแบ่งทำกำไรอีกที่ 100	104, 107 หรือสูงกว่านั้น	ถ้าหลุด 84
SINGER	Oct 7	ถือ หลังรับเพิ่ม เล็งแบ่งทำกำไรที่ 49.5 และ 52.50	52.50 หรือ 79	ถ้าหลุด 39 ส่วนเพิ่ม
PSL	Sep 24	ถือ หลังรับเพิ่ม และแบ่งทำกำไรไปแล้ว เล็งแบ่งทำกำไรอีกที่ 26.25	26 หรือ 31.50?	ถ้าหลุด 21.3 ส่วนเพิ่ม
SAT	Sep 14	ถือ หลังรับเพิ่ม เล็งแบ่งทำกำไรที่ 24.3 และ 25	24.7-25	อาจมีแกว่งถ้าหลุด 21.5
STA	Aug 4	ถือ หลังรับเพิ่ม และ Stoploss ส่วนเพิ่มไปแล้ว	Will update	ถ้าหลุด 36
DOHOME	Jul 13	ถือ หลังรับเพิ่ม และแบ่งทำกำไรไปแล้ว	38-40	ถ้าหลุด 23.6
KTC	Jul 3	ถือ หลังรับเพิ่ม เล็งแบ่งทำกำไรที่ 64.50	95-96? หรือ 100?	ถ้าหลุด 56
KCE	Jun 24	ถือ หลังรับเพิ่ม และแบ่งทำกำไรไปแล้ว เล็งแบ่งทำกำไรที่ 84	95 หรือสูงกว่านั้น	อาจมีแกว่งถ้าหลุด 77
CPF	May 21	ถือ หลังรับเพิ่ม และ Stoploss ส่วนเพิ่มไปแล้ว	Will update	ถ้าหลุด 25
JMT	Apr 1	ถือ หลังแบ่งทำกำไรไปแล้ว	54?	ถ้าหลุด 38.50

## Disclaimers

รายงานฉบับนี้จัดทำโดยบริษัทหลักทรัพย์ธนาชาติ จำกัด (มหาชน) โดยจัดทำขึ้นบนพื้นฐานของแหล่งข้อมูลที่ดีที่สุดที่ได้รับมาและพิจารณาแล้วว่าน่าเชื่อถือ ทั้งนี้วัตถุประสงค์เพื่อให้บริการเผยแพร่ข้อมูลแก่นักลงทุนและใช้เป็นข้อมูลประกอบการตัดสินใจซื้อขายหลักทรัพย์ แต่ไม่ได้มีเจตนาชี้แนะหรือเชิญชวนให้ซื้อหรือขายหรือประเมินราคาหลักทรัพย์แต่อย่างใด ทั้งนี้รายงานและความเห็นในเอกสารฉบับนี้อาจมีการเปลี่ยนแปลงแก้ไขได้ หากข้อมูลที่ได้รับมาเปลี่ยนแปลงไป การนำข้อมูลที่ปรากฏอยู่ในเอกสารฉบับนี้ ไม่ว่าจะทั้งหมดหรือบางส่วนไปทำซ้ำ ดัดแปลง แก้ไข หรือนำออกเผยแพร่แก่สาธารณชน จะต้องได้รับความยินยอมจากบริษัทก่อน

This report is prepared and issued by Thanachart Securities Public Company Limited (TNS) as a resource only for clients of TNS, Thanachart Capital Public Company Limited (TCAP) and its group companies. Copyright © Thanachart Securities Public Company Limited. All rights reserved. The report may not be reproduced in whole or in part or delivered to other persons without our written consent. Investors should use this report as one of many tools in making their investment decisions since Thanachart Securities may seek to do other business with the companies mentioned in the report. Thus, investors need to be aware that there could be potential conflicts of interest that could affect the report's neutrality.

### Recommendation Structure:

Recommendations are based on absolute upside or downside, which is the difference between the target price and the current market price. If the upside is 10% or more, the recommendation is BUY. If the downside is 10% or more, the recommendation is SELL. For stocks where the upside or downside is less than 10%, the recommendation is HOLD. Unless otherwise specified, these recommendations are set with a 12-month horizon. Thus, it is possible that future price volatility may cause a temporary mismatch between upside/downside for a stock based on the market price and the formal recommendation.

For sectors, an "Overweight" sector weighting is used when we have BUYs on majority of the stocks under our coverage by market cap. "Underweight" is used when we have SELLs on majority of the stocks we cover by market cap. "Neutral" is used when there are relatively equal weightings of BUYs and SELLs.

### Disclosures:

บริษัทหลักทรัพย์ ธนาชาติ จำกัด (มหาชน) ทำหน้าที่เป็นผู้ดูแลสภาพคล่อง (Market Maker) และผู้ออกใบสำคัญแสดงสิทธิอนุพันธ์ (Derivative Warrants) โดยปัจจุบันบริษัทเป็นผู้ดูแลและเสนอขาย Derivative Warrants จำนวน 91 หลักทรัพย์ ได้แก่ ACE16C2111A, ADVA16C2110A, AEON16C2108A, AOT16C2109A, AOT16C2112A, BAM16C2110A, BANP16C2109A, BANP16C2110A, BCH16C2109A, BCH16C2111A, BCH16C2111B, BCPG16C2111A, BDMS16C2109A, BGRI16C2110A, BH16C2109A, CBG16C2108A, CBG16C2109A, CBG16C2109B, CHG16C2111A, COM716C2110A, COM716C2112A, CPAL16C2109A, CPAL16C2111A, CPAL16C2112A, CPF16C2108A, CPN16C2109A, DELT16C2108A, DMT16C2109A, DOHO16C2111A, DTAC16C2112A, EA16C2108A, EA16C2110A, EGCO16C2110A, EPG16C2109A, GPSC16C2109A, GPSC16C2110A, GULF16C2112A, GUNK16C2108A, GUNK16C2110A, HANA16C2112A, IRPC16C2108A, IRPC16C2110A, IVL16C2109A, IVL16C2110A, IVL16C2111A, JMAR16C2111A, JMT16C2110A, KBAN16C2108A, KBAN16C2109A, KBAN16C2111A, KBAN16C2111B, KCE16C2109A, KCE16C2110A, KTC16C2110A, KTC16C2110B, MINT16C2109A, MINT16C2112A, MTC16C2108A, MTC16C2109A, OR16C2108A, OR16C2109A, PRM16C2109A, PTG16C2109A, PTT16C2109A, PTT16C2112A, PTTG16C2108A, PTTG16C2110A, PTTG16C2111A, RBF16C2110A, RS16C2108A, RS16C2109A, S5016C2109A, S5016C2109B, S5016C2109C, S5016C2109D, S5016C2112A, S5016P2109A, S5016P2109B, S5016P2112A, SAWA16C2112A, SCB16C2111A, SCC16C2112A, SCGP16C2109A, STA16C2112A, STEC16C2110A, STGT16C2111A, TASC16C2109A, TOP16C2112A, TQM16C2108A, TU16C2110A, TU16C2111A (underlying securities are ACE, ADVANC, AEONTS, AOT, BAM, BANPU, BCH, BCPG, BDMS, BGRIM, BH, CBG, CHG, COM7, CPALL, CPF, CPN, DELTA, DOHOME, DTAC, EA, EGCO, EPG, GPSC, GULF, GUNKUL, HANA, IRPC, IVL, JMART, JMT, KBANK, KCE, KTC, MINT, MTC, OR, PRM, PTG, PTT, PTTGC, RBF, RS, SAWAD, SCB, SCC, SCGP, SET50, STA, STEC, STGT, TASC, TOP, TQM, TU). และบริษัทจัดทำบทวิเคราะห์ของหลักทรัพย์อ้างอิงดังกล่าว จึงมีส่วนได้ส่วนเสียหรือมีความขัดแย้งทางผลประโยชน์ (conflicts of interest) นอกจากนี้ นักลงทุนควรศึกษารายละเอียดในหนังสือชี้ชวนของใบสำคัญแสดงสิทธิอนุพันธ์ดังกล่าวก่อนตัดสินใจลงทุน

บริษัททุนธนาชาติ จำกัด (TCAP), ธนาชาติการทหารไทยธนาชาติ จำกัด (มหาชน) (TTB) เป็นบริษัทที่มีความเกี่ยวข้องกับบริษัทหลักทรัพย์ธนาชาติ จำกัด (มหาชน) (TNS) โดย TCAP เป็นผู้ถือหุ้น ร้อยละ 50.96 ใน TNS และ ถือหุ้นใน TTB ร้อยละ 20.1 ดังนั้น การจัดทำบทวิเคราะห์ของหลักทรัพย์ดังกล่าว จึงมีส่วนได้ส่วนเสียหรือมีความขัดแย้งทางผลประโยชน์ (conflicts of interest)

บริษัททุนธนาชาติ จำกัด (TCAP) บริษัท ราชธานีลีซซิ่ง จำกัด (มหาชน) (THANI) บริษัท เอ็ม บี เค (มหาชน) (MBK) และบริษัท ปทุมไรสมิล แอนด์ แกรนารี จำกัด (มหาชน) (PRG) เป็นบริษัทที่มีความเกี่ยวข้องกับบริษัทหลักทรัพย์ธนาชาติ จำกัด (มหาชน) ดังนั้น การจัดทำบทวิเคราะห์ของหลักทรัพย์ดังกล่าว จึงมีส่วนได้ส่วนเสียหรือมีความขัดแย้งทางผลประโยชน์ (conflicts of interest)

หมายเหตุ: \* บริษัทหลักทรัพย์ธนาชาติ จำกัด (มหาชน) (TNS) และ บริษัท ทุนธนาชาติ จำกัด (มหาชน) TCAP มีกรรมการร่วมกัน ได้แก่ นายสมเจตน์ หมอศิริเลิศ ซึ่งทำหน้าที่ กรรมการผู้จัดการใหญ่ของ TCAP และ ทำหน้าที่ ประธานกรรมการบริษัท และประธานกรรมการบริหาร TNS อย่างไรก็ตาม บทวิเคราะห์นี้ได้ถูกจัดทำขึ้นบนสมมติฐานของฝ่ายวิจัยของ TNS"

หมายเหตุ: \* บริษัทหลักทรัพย์ธนาชาติ จำกัด (มหาชน) (TNS) และ บริษัท จัดการและพัฒนาทรัพยากรน้ำภาคตะวันออก จำกัด (มหาชน) EASTW มีกรรมการร่วมกัน ได้แก่ นางอศวีณี ไตลงคะ ซึ่งทำหน้าที่ กรรมการตรวจสอบของ EASTW และ ทำหน้าที่ กรรมการบริษัท กรรมการบริหารของ TNS อย่างไรก็ตาม บทวิเคราะห์นี้ได้ถูกจัดทำขึ้นบนสมมติฐานของฝ่ายวิจัยของ TNS"

หมายเหตุ: \*\* "บริษัทหลักทรัพย์ธนาชาติ จำกัด (มหาชน) (TNS) เป็นผู้จัดการการจำหน่าย หุ้นกู้ชนิดระบุชื่อผู้ถือ ประเภทไม่ด้อยสิทธิ ไม่มีหลักประกัน มีผู้แทนผู้ถือหุ้นกู้ "หุ้นกู้ บริษัท สหกลอวิปเมนต์ จำกัด (มหาชน) ครั้งที่ 1/2562 ครบกำหนดไถ่ถอนปี พ.ศ. 2565" ที่ออกโดย บริษัท สหกลอวิปเมนต์ จำกัด (มหาชน) (SQ) ดังนั้น การจัดทำบทวิเคราะห์ของหลักทรัพย์ดังกล่าว จึงอาจมีส่วนได้ส่วนเสียหรือมีความขัดแย้งทางผลประโยชน์ (conflicts of interest)"

หมายเหตุ: \*\* "บริษัทหลักทรัพย์ธนาชาติ จำกัด (มหาชน) (TNS) ผู้จัดการการจำหน่ายหุ้นกู้ หุ้นกู้ชนิดระบุชื่อผู้ถือ ประเภทไม่ด้อยสิทธิ ไม่มีประกัน และมีผู้แทน ผู้ถือหุ้นกู้ของบริษัท สวนอุตสาหกรรมโรจนะ จำกัด (มหาชน) (ROJNA) ครั้งที่ 3/2562 ครบกำหนดไถ่ถอนปี พ.ศ. 2566" ที่ออกโดย บริษัท สวนอุตสาหกรรมโรจนะ จำกัด (มหาชน) ดังนั้น การจัดทำบทวิเคราะห์ของหลักทรัพย์ดังกล่าว จึงอาจมีส่วนได้ส่วนเสียหรือมีความขัดแย้งทางผลประโยชน์ (conflicts of interest)

## Thanachart Research Team

### หัวหน้าฝ่าย

พิมพ์ผกา นิจการุณ, CFA  
Tel: 662-779-9199  
pimpaka.nic@thanachartsec.co.th

### พลังงาน, ปิโตรเคมี, กระดาษ

จักร เรื่องสินัญญา  
Tel: 662-779-9104  
chak.reu@thanachartsec.co.th

### สาธารณูปโภค, สื่อสาร

ณัฐภาพ ประสิทธิ์สุขสันต์  
Tel: 662-483-8296  
nuttapop.Pra@thanachartsec.co.th

### อิเล็กทรอนิกส์, อาหาร, เครื่องดื่ม, เติมน้ำมัน

พัทธดนย์ บุญนา  
Tel: 662-483-8298  
pattadol.bun@thanachartsec.co.th

### อสังหาริมทรัพย์, พาณิชยกรรม

พรรณารายณ์ ดิยะพิทยารัตน์  
Tel: 662-779-9109  
phannarai.von@thanachartsec.co.th

### ยานยนต์, นิคมฯ, Property Fund, REITs, บันเทิง

รดา ลิ้มสุทธิวันภูมิ  
Tel: 662-483-8297  
rata.lim@thanachartsec.co.th

### ธนาคาร, ธุรกิจการเงิน, ประกัน

สรัชดา ศรีทรง  
Tel: 662-779-9106  
sarachada.sor@thanachartsec.co.th

### ขนส่ง, รับเหมา

ศักดิ์สิทธิ์ พัฒนานารักษ์  
Tel: 662-779-9112  
saksid.pha@thanachartsec.co.th

### Small Cap, การแพทย์, โรงแรม

ศิริพร อรุโณทัย  
Tel: 662-779-9113  
siriporn.aru@thanachartsec.co.th

### กลยุทธ์การลงทุน

อดิศักดิ์ ผู้พิพัฒนศิริกุล, CFA  
Tel: 662-779-9120  
adisak.phu@thanachartsec.co.th

### วิเคราะห์เทคนิค

ภัทรวัลลี หวังมีงมาศ  
Tel: 662-779-9105  
pattarawan.wan@thanachartsec.co.th

### วิเคราะห์ทางเทคนิค

วิชานันท์ ธรรมบำรุง  
Tel: 662-779-9123  
witchanan.tam@thanachartsec.co.th

### กลยุทธ์การลงทุน

เถลิงศักดิ์ คูเจริญไพศาล  
Tel: 662-483-8304  
thaloengsak.kuc@thanachartsec.co.th

### วิเคราะห์เชิงปริมาณ

สิทธิเชษฐ รุ่งรัมย์พัฒน์  
Tel: 662-483-8303  
sittichet.run@thanachartsec.co.th

### นักวิเคราะห์, แพลตฟอร์ม

ลาภินี ทิพยมณฑล  
Tel: 662-779-9115  
lapinee.dib@thanachartsec.co.th

## Data Support Team

### มลฤดี เพชรแสงใสกุล

Tel: 662-779-9108  
monrudee.pet@thanachartsec.co.th

### เกษมรัตน์ จิตกุลศล

Tel: 662-779-9118  
kasemrat.jit@thanachartsec.co.th

### วราทิพย์ รุ่งประดับวงศ์

Tel: 662-779-9114  
varathip.run@thanachartsec.co.th

### สุนทร รักษาวัต

Tel: 662-779-9117  
sunet.rak@thanachartsec.co.th

### สุขวัญสิริ ลิมาวงษ์ปราณี

Tel: 662-779-9116  
sukswat.lim@thanachartsec.co.th

### สุจินตนา สถาพร

Tel: 662-779-9198  
sujintana.sth@thanachartsec.co.th

## Thanachart Securities Pcl.

### Research Team

19 Floor, MBK Tower  
444 Phayathai Road, Pathumwan Road, Bangkok 10330  
Tel: 662 -779-9119  
Email: thanachart.res@thanachartsec.co.th