



ลุ้นรับาวด์ซิกแซกขึ้นต่อ ขณะจับตาหุ้นโลกและดอลลาร์ด้วย

ดัชนี SET ชะลอหลังเริ่มทะลุ โดยมีแนวรับที่ 1,542 ถ้ายืนไม่อยู่ อาจชะลอต่อไป 1,534 (ดูแนวรับของ SET50 ที่ 925 และ 922 ประกอบ) นอกจากนี้ จับตาผลกระทบจากหุ้นโลกที่เริ่มผันผวนและดัชนี US ดอลลาร์ที่ดูสัปดาห์ที่ด้านลบด้วย อย่างไรก็ตาม ถ้า SET ทะลุ 1,553 และ 1,557 ได้ มีลุ้นตั้งหลักรับาวด์ซิกขึ้นต่อ ส่วนหมวด Transportations เริ่มตั้งหลักที่เขตแนวรับรูปและรายละเอียดด้านใน หุ้นแนะนำวันนี้ GUNKUL, AS, RBF & HANA



ภัทรวัลย์ หวังมิ่งมาต
Senior Technical Analyst

วิชพันธ์ ธรรมบำรุง
Technical Analyst

ดัชนี SET ชะลอหลังเริ่มทะลุ และอาจชะลอต่อ โดยแนวรับอาจมีที่ 1,542 ถ้ายืนไม่อยู่ อาจชะลอต่อลงไปทดสอบ 1,534 (อาจดูแนวรับของ SET50 ที่ 925 และ/หรือ 922 ประกอบ) ที่ยังลุ้นชะลอเพื่อรับาวด์ซิกแซกขึ้นต่อ นอกจากนี้ จับตาทิศทางหุ้นโลกที่เริ่มผันผวน และดัชนี US ดอลลาร์ที่ยังดูสัปดาห์ที่ด้านลบ (ดูรูปและรายละเอียดในรูป D ด้านใน) ที่อาจกลับมาเป็นปัจจัยกระทบกับหุ้นโลกและหุ้นบ้านเราได้ ซึ่งเรื่องนี้ต้องขอจับตาและ Update ต่อไป อย่างไรก็ตาม ถ้า SET ทะลุด้านที่ 1,553 และ 1,557 ได้ มีลุ้นตั้งหลักรับาวด์ซิกขึ้นต่อ ในด้านกลยุทธ์ทางเทคนิค ยังทนแถวๆ เพื่อลุ้นรับาวด์ซิกขึ้นต่อไป และเลือกหุ้นเป็นตัวๆ ต่อไป

ในด้านของดัชนีธนาคารยังลุ้นตั้งหลักต่อขึ้นไป โดยมีด้านที่ 329 และ 332 ในรูป C แนวรับอาจมีที่ 321 และ 315 ในการลุ้นดู Update หุ้นเหล่านี้ประกอบ KBANK ลุ้นตั้งหลัก มีด้านต่อไปที่ 108-109 และ 110.50 ที่ต้องฝ่าขึ้นไป แนวรับมีที่ 104.50 และ/หรือ 102-101 SCB กำลังทดสอบด้านที่ 99-99.50 และ 100.50 ที่ต้องฝ่าขึ้นไป แนวรับมีที่ 95-94.75 และ 93.75 BBL กำลังตั้งหลัก โดยมีด้านที่ 104.5-105 และ 107.50 ที่ต้องฝ่าต่อขึ้นไป แนวรับที่ 100 และ/หรือ 98.50 สำหรับ TISCO ค่อยๆ ตั้งหลักขึ้นมา โดยมีด้านที่ 90.5-91 และ 92 ที่ต้องฝ่าต่อขึ้นไป แนวรับมีที่ 87 และ/หรือ 85

และพลังงานยังลุ้นตั้งหลักต่อขึ้นไป โดยมีด้านต่อไปที่ 22,957 ในรูป C และ 23,104 ที่ต้องฝ่าขึ้นไป แนวรับอาจมีที่ 22,235 ในการลุ้นส่วนหนึ่งดู PTT ที่กำลังตั้งหลัก ทะลุด้านที่ 36.50 ได้มีด้านต่อไปที่ 38-38.50 ที่ต้องฝ่าขึ้นไป แนวรับมีที่ 34-33 และ PTTEP ลุ้นตั้งหลัก โดยมีด้านที่ 106.50 และ 110 ที่ต้องฝ่าต่อขึ้นไป แนวรับมีที่ 101-100

แนวต้าน 1,553, 1,557 และ 1,568 แนวรับ 1,542 และ 1,534

BUY:

GUNKUL รับเพิ่มที่ 4.72 เล็งแบ่งทำกำไร 4.96 และ 5.10 (Stoploss ถ้าหลุด 4.50)

AS รับเพิ่ม เล็งแบ่งทำกำไรที่ 21.7 และ 23 (Stoploss ส่วนเพิ่มถ้าหลุด 16.8 ลงๆ)

RBF รับเพิ่ม เล็งแบ่งทำกำไรที่ 20.7 และ 23 (อาจมีแถวถ้าหลุด 18.20)

HANA รับเพิ่มที่ 77.75 หรือเมื่อทะลุ 79.25 เล็งแบ่งทำกำไรที่ 83 และ 86 (อาจมีแถวถ้าหลุด 75)

และ **STGT & GLOBAL** ตามรายละเอียดด้านใน

Add Stoploss line :

n/a

SELL:

n/a

SECTOR to watch:

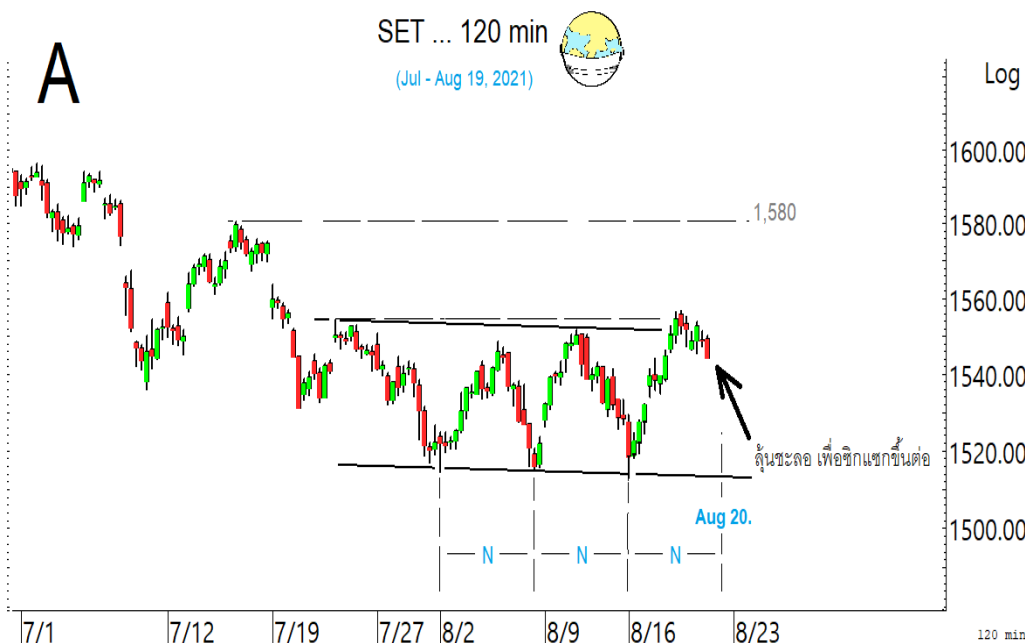
Transportations :

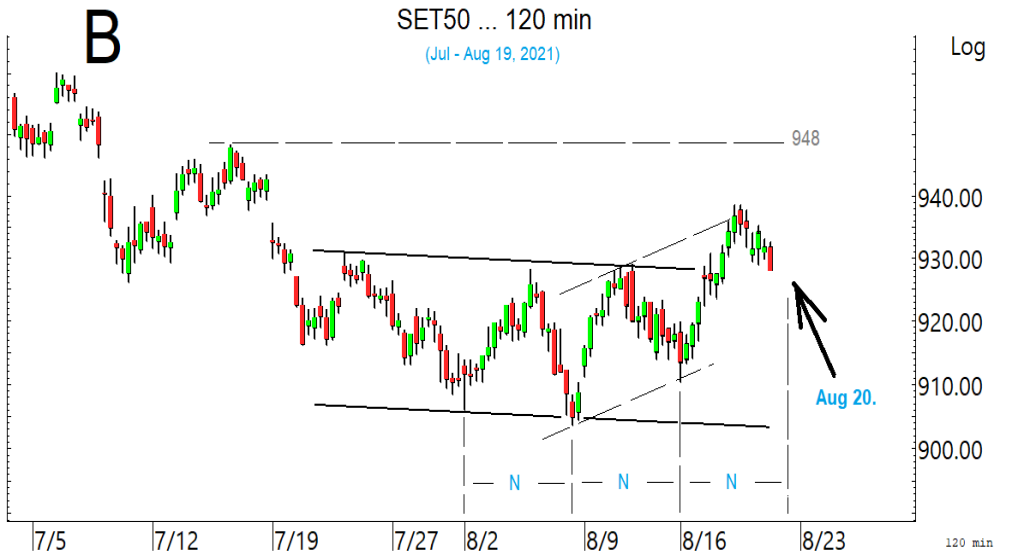
AOT, PSL, RCL, TTA, WICE, III, JWD, NYT, AAV & BA

Day Trade:

MEGA, RBF, NRF, ASIAN, KSL, SNNP, VPO, HANA, KCE, SAT, SKN, ADVANC, SRICHA, SCGP, ERW & STA

SET ชะลอหลังทะลุนิด ๆ ที่ยังลุ้นชะลอเพื่อรับาวด์ซิกแซกขึ้นต่อ





SET50 ชะลอที่ยังลุ้นชะลอเพื่อรีบาวด์ซิกแซกขึ้นต่อ



ในการลุ้นยังดูกรอบของดัชนีธนาคารและพลังงานควบคู่ไปด้วย

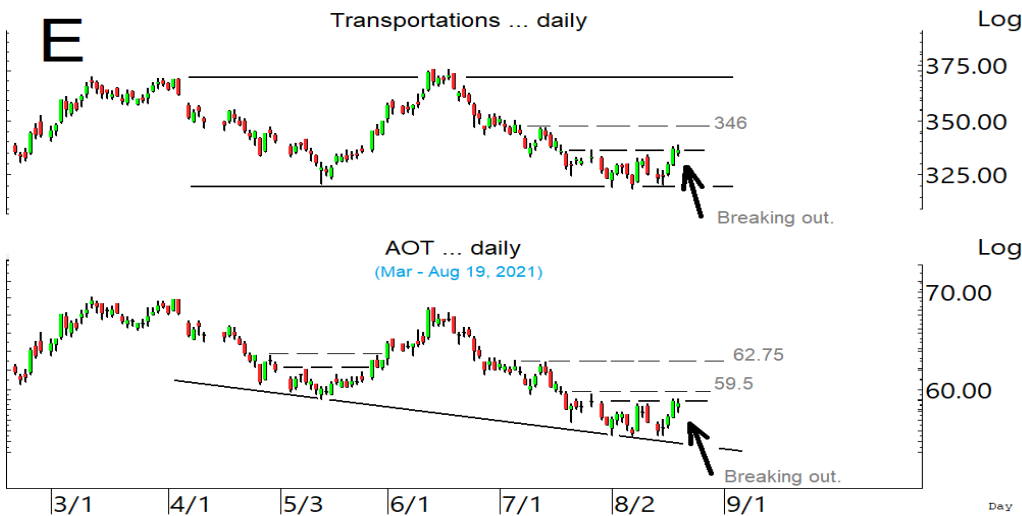


ในด้านของค่าเงินดอลลาร์ที่ขอ Update ดัชนี US ดอลลาร์ยังดูอยู่ที่ด้าน 93.4-93.7 ทะลุได้ อาจต่อไปทดสอบ 94.50 ในรูป.D หรือสูงกว่านั้น แนวรับอาจมีที่ 92.7 และ/หรือ 92.5-92.4 เรื่องนี้ ก็ยังต้องจับตาและ Update ถึงผลกระทบที่อาจเกิดขึ้นกับหุ้นโลกด้วย สำหรับบ้านเรา ดูด้านที่ 33.46 บาท/ดอลลาร์ ทะลุได้ ด้านต่อไปมีที่ 33.98 แนวรับอาจมีที่ 33-32.95

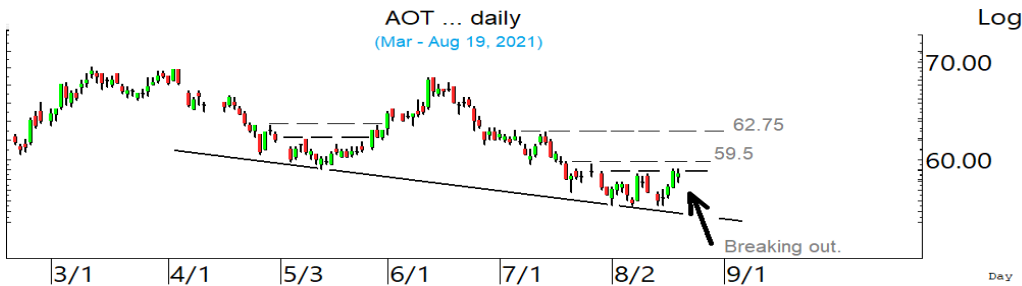


ในด้านของดัชนี US ดอลลาร์ ที่ยังดูอยู่ที่ด้าน 93.4-93.7 และ 94.50 ที่ต้องจับตาและ update ถึงผลกระทบกับหุ้นโลกด้วย

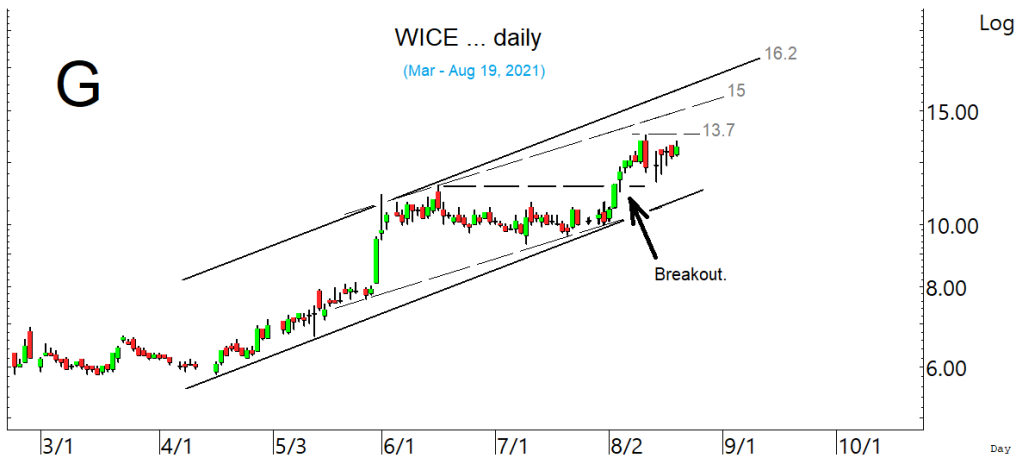
SECTOR to watch : หมวด **Transportations** เริ่มตั้งหลักที่เขตแนวรับ โดยมีด้านที่ 343 และ 346 ในรูป.E ที่ต้องฝ่าขึ้นไป โดยส่วนหนึ่งดูด้านของ **AOT** ที่ 59.50 และ 62.75 ในรูปเดียวกันประกอบด้วย ขณะที่หุ้นกลุ่มเดินเรือ **PSL** ทะลุต่อขึ้นมา ด้านต่อไปมีที่ 27.50 และ/หรือ 28.25 ที่ต้องฝ่าต่อขึ้นไปตามในรูป.F แนวรับอาจมีที่ 23.6-23.5 **RCL** เริ่มขยับขึ้นมา มีด้านที่ 63.25-63.75 และ 65.75 ที่ต้องฝ่าต่อขึ้นไป ระวังแกว่งถ้าหลุด 61.25 ลงมา **TTA** ตั้งหลักขึ้นมา มีด้านต่อไปที่ 17-17.1 และ 17.90 ที่ต้องฝ่าขึ้นไป แนวรับอาจมีที่ 15.6 และ/หรือ 15.2 และหุ้นกลุ่ม **Logistics** **WICE** เริ่มตั้งหลัก มีด้านที่ 13.7 ทะลุได้ มีลุ้น ขึ้นต่อไป 15 หรือ 16.2 ในรูป.G แนวรับอาจมีที่ 12.60 **III** ตั้งหลักขึ้นมา ด้านต่อไปมีที่ 12.6, 13.2 และ/หรือ 13.9 แนวรับอาจมีที่ 11.8 ระวังแกว่งถ้าหลุด 11.50 ลงมา **JWD** ตั้งหลักขึ้นมา มีด้านที่ 16.6-16.8 ทะลุได้ ด้านต่อไปมีที่ 17 และ 17.4 ที่ต้องฝ่าขึ้นไป แนวรับอาจมีที่ 15.7 และ **NYT** พยายามตั้งหลัก หลังจากหลุดลงมา ด้านมีที่ 4.34 และ 4.42 ที่ต้องฝ่าขึ้นไป ระวังแกว่งถ้าหลุด 4.18 ลงมา ส่วน **AAV** ดูด้านที่ 2.48 ทะลุได้ ด้านต่อไปมีที่ 2.58 แนวรับอาจมีที่ 2.30 และ **BA** ดูด้านที่ 10.3 ทะลุได้ด้านต่อไปมีที่ 10.6-10.9 และ/หรือ 11.7 แนวรับถ้า 9.8 ยืนไม่อยู่ อาจมีที่ 9.5 และ/หรือ 9.25



หมวด **Transportations** เริ่มตั้งหลักที่เขตแนวรับ ที่ต้องค่อยๆ ลุ้นต่อขึ้นไป ส่วนหนึ่งอาจดูด้านของ **AOT** ประกอบ

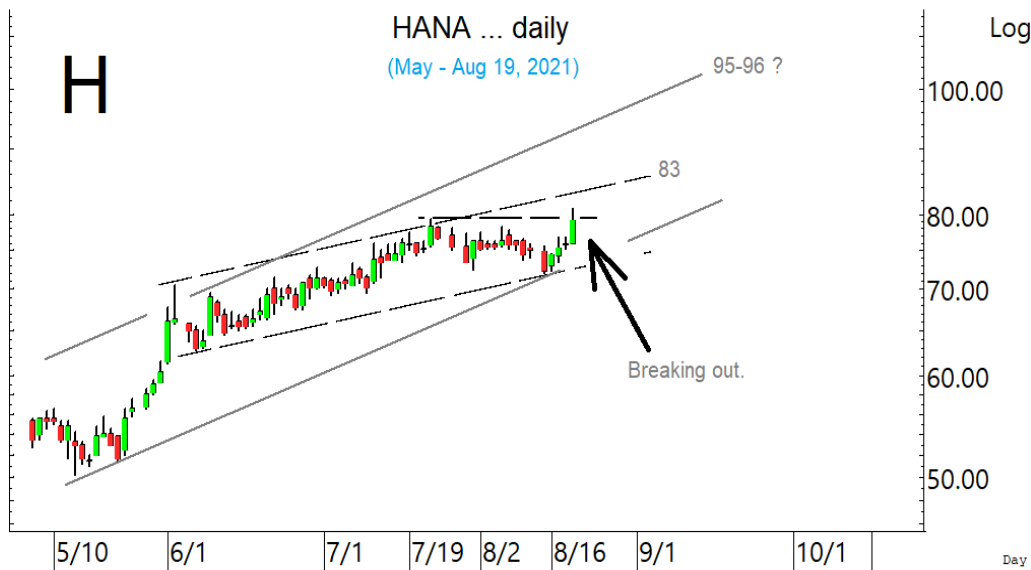


PSL ตั้งหลักต่อขึ้นมา ลุ้นซิกแซกขึ้นต่อ

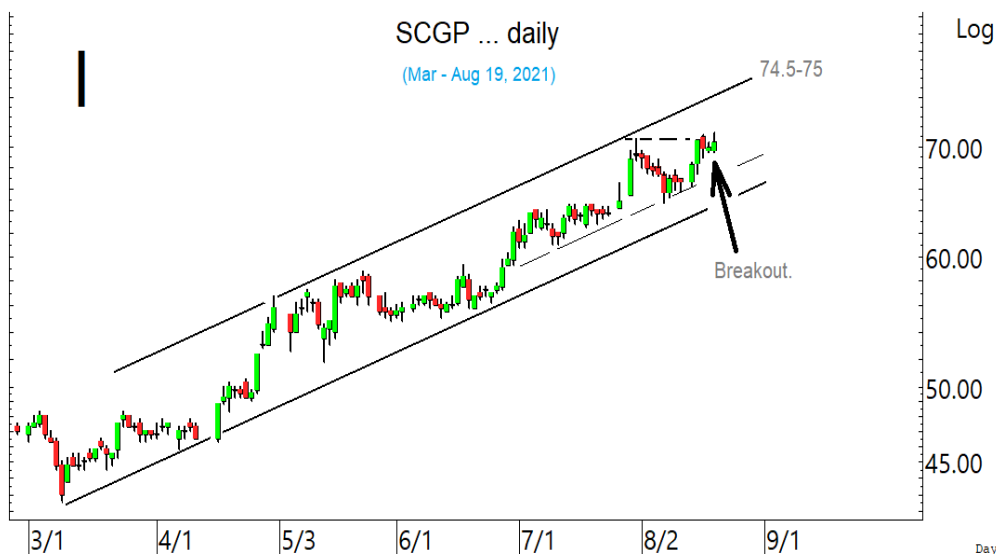


WICE ลุ้นตั้งหลักซิกแซกขึ้นต่อ

ในหุ้นเป็นตัวๆ อื่น ๆ ที่ดูมีลุ้น หรือที่ต้องระวัง ก็ดูกรอบแนวรับแนวต้านเหล่านี้ประกอบ และ/หรืออาจใช้เป็นกรอบในการ Trading ได้ : **MEGA** ตั้งหลักต่อขึ้นมาทดสอบต้าน 48-48.5 ทะลุได้ อาจต่อไปทดสอบ 53 แนวรับอาจมีที่ 46.50-46 และ/หรือ 44.50 **RBF** ตั้งหลักทะลุต่อขึ้นมาทดสอบต้าน 19.7 ทะลุได้ มีลุ้นขึ้นไปทดสอบ 20.2 และ/หรือ 20.7 แนวรับอาจมีที่ 18.7-18.5 **NRF** เริ่มตั้งหลัก มีต้านที่ 8.85 และ 9.15-9.20 ที่ต้องฝ่าต่อขึ้นไป แนวรับอาจมีที่ 8.40 **ASIAN** เริ่มตั้งหลัก ทะลุ 17.9 ได้ ด้านต่อไปมีที่ 18.6 และ/หรือ 19.3 แนวรับอาจมีที่ 17-16.9 ระวังแกว่งถ้าหลุด 16.50 ลงมา **KSL** กำลังตั้งหลัก มีต้านที่ 3.94 และ 4.02 ทะลุได้ ด้านต่อไปมีที่ 4.18 และ/หรือ 4.22 ระวังแกว่งถ้าหลุด 3.78 **SNNP** เริ่มตั้งหลัก มีต้านที่ 11.7 ทะลุได้ ด้านต่อไปมีที่ 12.4 ระวังแกว่งถ้าหลุด 11.10 ลงมา **VPO** เติงแรงขึ้นมา มีต้านที่ 1.56 และ 1.60 หรือสูงกวานั้น ระวังแกว่งถ้าหลุด 1.44 แนวรับอาจมีที่ 1.30 **HANA** แรงขึ้นมา ทะลุ 79.25 ได้ ด้านต่อไปมีที่ 82.25 และ 83 ในรูป H ที่ต้องฝ่าต่อขึ้นไป ระวังแกว่งถ้าหลุด 75.25 **KCE** เติงขึ้นมา มีต้านที่ 87.5 และ 89.5 ที่ต้องฝ่าต่อขึ้นไป แนวรับอาจมีที่ 85.50 และ/หรือ 84.75 **SAT** เริ่มตั้งหลัก มีต้านที่ 21.5 และ 21.7 ทะลุได้ ด้านต่อไปมีที่ 22.3 **SKN** ทะลุขึ้นมาที่ต้าน 7.50 ทะลุได้ ด้านต่อไปมีที่ 7.85 และ/หรือ 8.4 แนวรับอาจตามขึ้นมาที่ 7.05 และ/หรือ 6.80 **ADVANC** เริ่มตั้งหลักต่อขึ้นมา มีต้านที่ 186.50 ทะลุได้ ด้านต่อไปมีที่ 190-191 แนวรับอาจมีที่ 181 และ/หรือ 178.50 **SRICHA** ทะลุขึ้นมา ด้านต่อไปมีที่ 23-23.4 และ 25 ที่ต้องฝ่าต่อขึ้นไป แนวรับอาจมีที่ 21.7 และ/หรือ 21.1 **SCGP** เริ่มตั้งหลักต่อขึ้นมา ด้านต่อไปมีที่ 74.5-75 ในรูป I แนวรับอาจมีที่ 70-69 **ERW** ทะลุขึ้นมา ด้านต่อไปมีที่ 3.10 และ 3.32 แนวรับอาจมีที่ 2.88 **EPG** ตั้งหลักขึ้นมา มีต้านที่ 12.9-13.1 และ 13.4 แนวรับอาจมีที่ 12 **STA** กำลังตั้งหลัก มีต้านที่ 42-42.50 ทะลุได้ ด้านต่อไปมีที่ 45.5-46 แนวรับอาจมีที่ 40-39.50 และหุ้นอื่นๆ ใน Alert ระหว่างวัน (สามารถดูได้ใน www.thanachartsec.com)



HANA ทะลุต่อขึ้นมา มีลุ้นชีกแซกขึ้นต่อ



SCGP ทะลุต่อขึ้นมา ลุ้นชีกแซกขึ้นต่อ

หุ้นแนะนำ เข้า STGT เข้าเพิ่ม GUNKUL, AS, RBF, HANA & GLOBAL

Note: เราจะตาม Update หุ้นที่เราแนะนำให้อนปิด Position โดยในกรณีที่ตุ้มติด อาจต้องขอให้ Stop loss

Stocks	Date	Comment	Target	Stoploss
GUNKUL	Aug 20	รับเพิ่มที่ 4.72 เล็งแบ่งทำกำไรที่ 4.96 และ 5.10	Will update	ถ้าหลุด 4.50
AS	Aug 20	รับเพิ่ม เล็งแบ่งทำกำไรที่ 21.7 และ 23	26.75	ถ้าหลุด 16.8&12.20
RBF	Aug 20	รับเพิ่ม เล็งแบ่งทำกำไรที่ 20.7 และ 23	32 หรือ 37	อาจมีแกว่งถ้าหลุด 18.2
HANA	Aug 20	รับเพิ่มที่ 77.75 หรือเมื่อทะเล 79.25 เล็งแบ่งทำกำไรที่ 83 และ 86	95-96	อาจมีแกว่งถ้าหลุด 75
STGT	Aug 20	เข้าเมื่อทะเล 38.75 เล็งแบ่งทำกำไรที่ 40 และ 42	Will update	ถ้าหลุด 36
GLOBAL	Aug 20	รับเพิ่มเมื่อทะเล 21.7 เล็งแบ่งทำกำไรที่ 22.7 และ 23.9	Will update	ถ้าหลุด 20.2
Stocks	Date	Comment	Target	Stoploss
CK	Aug 19	ถือ เล็งแบ่งทำกำไรที่ 21.2	21.2, 24 หรือสูงกว่านั้น	ถ้าหลุด 18.2
CRC	Aug 19	ถือ เล็งแบ่งทำกำไรที่ 35	37-38 ?	ถ้าปิดหลุด 30.25
TOP	Aug 18	ถือ เล็งแบ่งทำกำไรที่ 49.5 และ 52	Will update	ถ้าหลุด 44.5 & 42.50
CKP	Aug 17	ถือ เล็งแบ่งทำกำไรที่ 6 และ 6.3	Will update	ถ้าหลุด 5.00
VIH	Aug 17	ถือ เล็งแบ่งทำกำไรที่ 15.4 และ 17.5	17.5 หรือสูงกว่านั้น	ถ้าหลุด 12.20
SSP	Aug 11	ถือ เล็งแบ่งทำกำไรที่ 14.3 และ 15.4	Will update	ถ้าหลุด 12
IVL	Aug 10	ถือ หลังแบ่งทำกำไร เล็งแบ่งทำกำไรอีกที่ 44	Will update	ถ้าหลุด 36
EGCO	Aug 9	ถือที่เหลือ รอสัญญาณต่อไป	Will update	Will update
AH	Aug 6	ถือ เล็งแบ่งทำกำไรที่ 25.50 และ 27.25	Will update	ถ้าหลุด 20.90
SGP	Aug 3	ถือ เล็งแบ่งทำกำไรที่ 12.5 & 13	Will update	ถ้าหลุด 10.20
ADVANC	Aug 2	ถือ หลังรับเพิ่มและ Stoploss ไปแล้ว เล็งแบ่งทำกำไรที่ 194	194-195 ?	ถ้าหลุด 174
JWD	Jul 30	ถือ หลังรับเพิ่ม เล็งแบ่งทำกำไรที่ 17 และ 17.4	Will update	ถ้าหลุด 15 ส่วนเพิ่ม
KEX	Jul 29	ถือ หลังรับเพิ่ม และ Stoploss ส่วนเพิ่มไปแล้ว	Will update	Will update
SUN	Jul 23	ถือ หลังรับเพิ่ม เล็งแบ่งทำกำไรที่ 9 และ 9.65	12.6 หรือ 14.5	ถ้าหลุด 6.25
BPP	Jul 21	ถือ เล็งแบ่งทำกำไรที่ 19.8	Will update	ถ้าหลุด 16.90
GUNKUL	Jul 14	ถือ รับเพิ่มที่ 4.72 เล็งแบ่งทำกำไรที่ 4.96 และ 5.10	Will update	ถ้าหลุด 4.50
SF	Jul 6	ถือ เล็งแบ่งทำกำไรที่ 13	13-15 หรือ 25?	ถ้าหลุด 10.20
AS	Jun 29	ถือ รับเพิ่ม เล็งแบ่งทำกำไรที่ 21.7 และ 23	26.75	ถ้าหลุด 16.8&12.20
RBF	Jun 28	ถือ รับเพิ่ม เล็งแบ่งทำกำไรที่ 20.7 และ 23	32 หรือ 37	อาจมีแกว่งถ้าหลุด 18.2
RCL	Jun 25	ถือ หลังรับเพิ่ม และแบ่งทำกำไรไปแล้ว เล็งแบ่งทำกำไรอีกที่ 67	89?	อาจมีแกว่งถ้าหลุด 54
VIBHA	Jun 24	ถือ หลังรับเพิ่ม และ Stoploss ส่วนเพิ่มไปแล้ว	3.28 ?	Will update
TU	Jun 11	ปิด Position ไปแล้ว	Will update	ถ้าหลุด 21.2
CHG	May 17	ถือ หลังรับเพิ่ม เล็งแบ่งทำกำไรที่ 4.40 และ 4.50	6.10?	อาจมีแกว่งถ้าหลุด 3.90
CBG	May 13	ถือ หลังรับเพิ่ม และ Stoploss ไปแล้ว	168 ?	Will update
AJ	May 7	ถือ หลังรับเพิ่มเพื่อถัว เล็งขึ้นไปแบ่งขายที่ 23.5 และ 24.9	36.75, 40 หรือสูงกว่านั้น	ถ้าหลุด 18.9
BCH	Apr 29	ถือ หลังรับเพิ่ม เล็งแบ่งทำกำไรที่ 27.75	31.5 หรือสูงกว่านั้น	อาจมีแกว่งถ้าหลุด 23.3
SCGP	Apr 19	ถือ หลังรับเพิ่ม และแบ่งทำกำไรไปแล้ว เล็งแบ่งทำกำไรอีกที่ 72.75	74 หรือสูงกว่านั้น	อาจมีแกว่งถ้าหลุด 64.75
APURE	Apr 2	ถือ หลังรับเพิ่ม เล็งแบ่งทำกำไรที่ 11.4 และ 15	15.9-16 หรือเลยไป 50	อาจมีแกว่งถ้าหลุด 8.9
DELTA	Apr 2	ถือ หลังรับเพิ่ม และแบ่งทำกำไรไปแล้ว	Will update	ถ้าหลุด 540 และ 500
TTA	Mar 24	ถือ หลังรับเพิ่ม เล็งแบ่งทำกำไรที่ 21.6 และ 24	24-27 หรือสูงกว่านั้น	ถ้าหลุด 13.8
SIS	Mar 4	ถือ หลังรับเพิ่ม และ Stoploss ส่วนเพิ่มไปแล้ว	53?	ถ้าหลุด 30
GLOBAL	Feb 1	ถือ รับเพิ่มเมื่อทะเล 21.7 เล็งแบ่งทำกำไรที่ 22.7 และ 23.9	Will update	ถ้าหลุด 20.2
EPG	Jan 22	ถือ หลังรับเพิ่ม เล็งแบ่งทำกำไรที่ 14.4 และ 14.8	Will update	ถ้าหลุด 11.6 & 10.3

หุ้นแนะนำ. เข้า STGT เข้าเพิ่ม GUNKUL, AS, RBF, HANA & GLOBAL ต่อ

Note: เราจะตาม Update หุ้นที่เราแนะนำให้จนปิด Position โดยในกรณีที่ตุ้มตึง อาจต้องขอให้ Stop loss

Stocks	Date	Comment	Target	Stoploss
HANA	Jan 22	ถือ รับเพิ่มที่ 77.75 หรือเมื่อทะเล 79.25 เล็งแบ่งทำกำไรที่ 83 และ 86	95-96	อาจมีแกว่งถ้าหลุด 75
ASIAN	Jan 21	ถือ หลังรับเพิ่ม และแบ่งทำกำไรไปแล้ว	24.5 หรือ 27	ถ้าหลุด 16
COM7	Jan 20	ถือ หลังรับเพิ่ม และ Stoploss ไปแล้ว	89?	ถ้าหลุด 61
SYNEX	Jan 19	ถือ หลังรับเพิ่ม และ Stoploss ส่วนเพิ่มไปแล้ว	36 หรือ 41-45	ถ้าหลุด 22
NER	Jan 18	ถือ หลังรับเพิ่ม เล็งแบ่งทำกำไรที่ 8.65 และ 9	9, 11 หรือสูงกว่านั้น	ถ้าหลุด 7.45 (ส่วนเพิ่ม)
WICE	Dec 18	ถือ หลังรับเพิ่ม เล็งแบ่งทำกำไรที่ 13.7 และ 14.50	14.5, 15.4 หรือสูงกว่านั้น	ถ้าหลุด 11.6 (ส่วนเพิ่ม)
AMATA	Nov 30	ถือ หลังรับเพิ่ม เล็งแบ่งทำกำไรที่ 19.8 และ 20.50	20.50 หรือสูงกว่านั้น	ถ้าหลุด 16.6
BGRIM	Nov 19	ถือ หลังรับเพิ่ม เล็งแบ่งทำกำไรที่ 47	Will update	Will update
GULF	Nov 16	ถือ หลังรับเพิ่ม เล็งแบ่งทำกำไรที่ 41 และ 44	41 หรือสูงกว่านั้น	ถ้าหลุด 36.5 ส่วนเพิ่ม
ESSO	Nov 11	ถือ หลังรับเพิ่ม และ Stoploss ส่วนเพิ่มไปแล้ว	10 หรือสูงกว่านั้น	ถ้าหลุด 7
GPSC	Nov 11	ถือ หลังรับเพิ่ม และ Stoploss ส่วนเพิ่มไปแล้ว	98, 109 หรือ 115	Will update
BLA	Nov 5	ถือ หลังรับเพิ่ม เล็งแบ่งทำกำไรที่ 29.5 และ 30.75	35-37	ถ้าหลุด 24.7
EA	Nov 4	ถือ หลังรับเพิ่ม เล็งแบ่งทำกำไรที่ 65	88-90 หรือ 109	ถ้าหลุด 57
PTTEP	Oct 22	ถือ หลังรับเพิ่ม เล็งแบ่งทำกำไรที่ 110 และ 114	132 หรือ 138	ถ้าหลุด 100 ส่วนเพิ่ม
TISCO	Oct 19	ถือ หลังรับเพิ่ม และแบ่งทำกำไรไปแล้ว เล็งแบ่งทำกำไรอีกที่ 100	104, 107 หรือสูงกว่านั้น	ถ้าหลุด 84
SINGER	Oct 7	ถือ หลังรับเพิ่ม เล็งแบ่งทำกำไรที่ 49.5 และ 52.50	52.50 หรือ 79	ถ้าหลุด 39 ส่วนเพิ่ม
PSL	Sep 24	ถือ หลังรับเพิ่ม และแบ่งทำกำไรไปแล้ว เล็งแบ่งทำกำไรอีกที่ 26.25	26 หรือ 31.50?	ถ้าหลุด 21.3 ส่วนเพิ่ม
SAT	Sep 14	ถือ หลังรับเพิ่ม เล็งแบ่งทำกำไรที่ 24.3 และ 25	24.7-25	อาจมีแกว่งถ้าหลุด 21.5
STA	Aug 4	ถือ หลังรับเพิ่ม เล็งแบ่งทำกำไรที่ 45	Will update	ถ้าหลุด 36
DOHOME	Jul 13	ถือ หลังรับเพิ่ม เล็งแบ่งทำกำไรที่ 28 และ 30	38-40	ถ้าหลุด 23.6
KTC	Jul 3	ถือ หลังรับเพิ่ม เล็งแบ่งทำกำไรที่ 64.50	95-96? หรือ 100?	ถ้าหลุด 56
KCE	Jun 24	ถือ หลังรับเพิ่ม และแบ่งทำกำไรไปแล้ว	95 หรือสูงกว่านั้น	อาจมีแกว่งถ้าหลุด 77
CPF	May 21	ถือ หลังรับเพิ่ม และ Stoploss ส่วนเพิ่มไปแล้ว	Will update	ถ้าหลุด 25
JMT	Apr 1	ถือ หลังแบ่งทำกำไรไปแล้ว	54?	ถ้าหลุด 38.50

Disclaimers

รายงานฉบับนี้จัดทำโดยบริษัทหลักทรัพย์ธนาชาติ จำกัด (มหาชน) โดยจัดทำขึ้นบนพื้นฐานของแหล่งข้อมูลที่ดีที่สุดที่ได้รับมาและพิจารณาแล้วว่าน่าเชื่อถือ ทั้งนี้วัตถุประสงค์เพื่อให้บริการเผยแพร่ข้อมูลแก่นักลงทุนและใช้เป็นข้อมูลประกอบการตัดสินใจซื้อขายหลักทรัพย์ แต่ไม่ได้มีเจตนาชี้แนะหรือเชิญชวนให้ซื้อหรือขายหรือประเมินราคาหลักทรัพย์แต่อย่างใด ทั้งนี้รายงานและความเห็นในเอกสารฉบับนี้อาจมีการเปลี่ยนแปลงแก้ไขได้ หากข้อมูลที่ได้รับมาเปลี่ยนแปลงไป การนำข้อมูลที่ปรากฏอยู่ในเอกสารฉบับนี้ ไม่ว่าจะทั้งหมดหรือบางส่วนไปทำซ้ำ ดัดแปลง แก้ไข หรือนำออกเผยแพร่แก่สาธารณชน จะต้องได้รับความยินยอมจากบริษัทก่อน

This report is prepared and issued by Thanachart Securities Public Company Limited (TNS) as a resource only for clients of TNS, Thanachart Capital Public Company Limited (TCAP) and its group companies. Copyright © Thanachart Securities Public Company Limited. All rights reserved. The report may not be reproduced in whole or in part or delivered to other persons without our written consent. Investors should use this report as one of many tools in making their investment decisions since Thanachart Securities may seek to do other business with the companies mentioned in the report. Thus, investors need to be aware that there could be potential conflicts of interest that could affect the report's neutrality.

Recommendation Structure:

Recommendations are based on absolute upside or downside, which is the difference between the target price and the current market price. If the upside is 10% or more, the recommendation is BUY. If the downside is 10% or more, the recommendation is SELL. For stocks where the upside or downside is less than 10%, the recommendation is HOLD. Unless otherwise specified, these recommendations are set with a 12-month horizon. Thus, it is possible that future price volatility may cause a temporary mismatch between upside/downside for a stock based on the market price and the formal recommendation.

For sectors, an "Overweight" sector weighting is used when we have BUYs on majority of the stocks under our coverage by market cap. "Underweight" is used when we have SELLs on majority of the stocks we cover by market cap. "Neutral" is used when there are relatively equal weightings of BUYs and SELLs.

Disclosures:

บริษัทหลักทรัพย์ ธนาชาติ จำกัด (มหาชน) ทำหน้าที่เป็นผู้ดูแลสภาพคล่อง (Market Maker) และผู้ออกใบสำคัญแสดงสิทธิอนุพันธ์ (Derivative Warrants) โดยปัจจุบันบริษัทเป็นผู้ออกและเสนอขาย Derivative Warrants จำนวน 91 หลักทรัพย์ ได้แก่ ACE16C2111A, ADVA16C2110A, AEON16C2108A, AOT16C2109A, AOT16C2112A, BAM16C2110A, BANP16C2109A, BANP16C2110A, BCH16C2109A, BCH16C2111A, BCH16C2111B, BCPG16C2111A, BDMS16C2109A, BGRI16C2110A, BH16C2109A, CBG16C2108A, CBG16C2109A, CBG16C2109B, CHG16C2111A, COM716C2110A, COM716C2112A, CPAL16C2109A, CPAL16C2111A, CPAL16C2112A, CPF16C2108A, CPN16C2109A, DELT16C2108A, DMT16C2109A, DOHO16C2111A, DTAC16C2112A, EA16C2108A, EA16C2110A, EGCO16C2110A, EPG16C2109A, GPSC16C2109A, GPSC16C2110A, GULF16C2112A, GUNK16C2108A, GUNK16C2110A, HANA16C2112A, IRPC16C2108A, IRPC16C2110A, IVL16C2109A, IVL16C2110A, IVL16C2111A, JMAR16C2111A, JMT16C2110A, KBAN16C2108A, KBAN16C2109A, KBAN16C2111A, KBAN16C2111B, KCE16C2109A, KCE16C2110A, KTC16C2110A, KTC16C2110B, MINT16C2109A, MINT16C2112A, MTC16C2108A, MTC16C2109A, OR16C2108A, OR16C2109A, PRM16C2109A, PTG16C2109A, PTT16C2109A, PTT16C2112A, PTTG16C2108A, PTTG16C2110A, PTTG16C2111A, RBF16C2110A, RS16C2108A, RS16C2109A, S5016C2109A, S5016C2109B, S5016C2109C, S5016C2109D, S5016C2112A, S5016P2109A, S5016P2109B, S5016P2112A, SAWA16C2112A, SCB16C2111A, SCC16C2112A, SCGP16C2109A, STA16C2112A, STEC16C2110A, STGT16C2111A, TASC16C2109A, TOP16C2112A, TQM16C2108A, TU16C2110A, TU16C2111A (underlying securities are ACE, ADVANC, AEONTS, AOT, BAM, BANPU, BCH, BCPG, BDMS, BGRIM, BH, CBG, CHG, COM7, CPALL, CPF, CPN, DELTA, DOHOME, DTAC, EA, EGCO, EPG, GPSC, GULF, GUNKUL, HANA, IRPC, IVL, JMART, JMT, KBANK, KCE, KTC, MINT, MTC, OR, PRM, PTG, PTT, PTTGC, RBF, RS, SAWAD, SCB, SCC, SCGP, SET50, STA, STEC, STGT, TASC, TOP, TQM, TU). และบริษัทจัดทำบทวิเคราะห์ของหลักทรัพย์อ้างอิงดังกล่าว จึงมีส่วนได้ส่วนเสียหรือมีความขัดแย้งทางผลประโยชน์ (conflicts of interest) นอกจากนี้ นักลงทุนควรศึกษารายละเอียดในหนังสือชี้ชวนของใบสำคัญแสดงสิทธิอนุพันธ์ดังกล่าวก่อนตัดสินใจลงทุน

บริษัททุนธนาชาติ จำกัด (TCAP), ธนาชาตทหารไทยธนาชาติ จำกัด (มหาชน) (TTB) เป็นบริษัทที่มีความเกี่ยวข้องกับบริษัทหลักทรัพย์ธนาชาติ จำกัด (มหาชน) (TNS) โดย TCAP เป็นผู้ถือหุ้น ร้อยละ 50.96 ใน TNS และ ถือหุ้นใน TTB ร้อยละ 20.1 ดังนั้น การจัดทำบทวิเคราะห์ของหลักทรัพย์ดังกล่าว จึงมีส่วนได้ส่วนเสียหรือมีความขัดแย้งทางผลประโยชน์ (conflicts of interest)

บริษัททุนธนาชาติ จำกัด (TCAP) บริษัท ราชธานีลีซซิ่ง จำกัด (มหาชน) (THANI) บริษัท เอ็ม บี เค (มหาชน) (MBK) และบริษัท ปทุมไรสมิล แอนด์ แกรนารี จำกัด (มหาชน) (PRG) เป็นบริษัทที่มีความเกี่ยวข้องกับบริษัทหลักทรัพย์ธนาชาติ จำกัด (มหาชน) ดังนั้น การจัดทำบทวิเคราะห์ของหลักทรัพย์ดังกล่าว จึงมีส่วนได้ส่วนเสียหรือมีความขัดแย้งทางผลประโยชน์ (conflicts of interest)

หมายเหตุ: * บริษัทหลักทรัพย์ธนาชาติ จำกัด (มหาชน) (TNS) และ บริษัท ทุนธนาชาติ จำกัด (มหาชน) TCAP มีกรรมการร่วมกัน ได้แก่ นายสมเจตน์ หมอศิริเลิศ ซึ่งทำหน้าที่ กรรมการผู้จัดการใหญ่ของ TCAP และ ทำหน้าที่ ประธานกรรมการบริษัท และประธานกรรมการบริหาร TNS อย่างไรก็ตาม บทวิเคราะห์นี้ได้ถูกจัดทำขึ้นบนสมมติฐานของฝ่ายวิจัยของ TNS"

หมายเหตุ: * บริษัทหลักทรัพย์ธนาชาติ จำกัด (มหาชน) (TNS) และ บริษัท จัดการและพัฒนาทรัพยากรน้ำภาคตะวันออก จำกัด (มหาชน) EASTW มีกรรมการร่วมกัน ได้แก่ นางอศวีณี ไตลงคะ ซึ่งทำหน้าที่ กรรมการตรวจสอบของ EASTW และ ทำหน้าที่ กรรมการบริษัท กรรมการบริหารของ TNS อย่างไรก็ตาม บทวิเคราะห์นี้ได้ถูกจัดทำขึ้นบนสมมติฐานของฝ่ายวิจัยของ TNS"

หมายเหตุ: ** "บริษัทหลักทรัพย์ธนาชาติ จำกัด (มหาชน) (TNS) เป็นผู้จัดการการจำหน่าย หุ้นกู้ชนิดระบุชื่อผู้ถือ ประเภทไม่ด้อยสิทธิ ไม่มีหลักประกัน มีผู้แทนผู้ถือหุ้นกู้ "หุ้นกู้ บริษัท สหกลอวิปเมนต์ จำกัด (มหาชน) ครั้งที่ 1/2562 ครบกำหนดไถ่ถอนปี พ.ศ. 2565" ที่ออกโดย บริษัท สหกลอวิปเมนต์ จำกัด (มหาชน) (SQ) ดังนั้น การจัดทำบทวิเคราะห์ของหลักทรัพย์ดังกล่าว จึงอาจมีส่วนได้ส่วนเสียหรือมีความขัดแย้งทางผลประโยชน์ (conflicts of interest)"

หมายเหตุ: ** "บริษัทหลักทรัพย์ธนาชาติ จำกัด (มหาชน) (TNS) ผู้จัดการการจำหน่ายหุ้นกู้ "หุ้นกู้ชนิดระบุชื่อผู้ถือ ประเภทไม่ด้อยสิทธิ ไม่มีประกัน และมีผู้แทน ผู้ถือหุ้นกู้ของบริษัท สวนอุตสาหกรรมโรจนะ จำกัด (มหาชน) (ROJNA) ครั้งที่ 3/2562 ครบกำหนดไถ่ถอนปี พ.ศ. 2566" ที่ออกโดย บริษัท สวนอุตสาหกรรมโรจนะ จำกัด (มหาชน) ดังนั้น การจัดทำบทวิเคราะห์ของหลักทรัพย์ดังกล่าว จึงอาจมีส่วนได้ส่วนเสียหรือมีความขัดแย้งทางผลประโยชน์ (conflicts of interest)"

Thanachart Research Team

หัวหน้าฝ่าย

พิมพ์ผกา นิจการุณ, CFA
Tel: 662-779-9199
pimpaka.nic@thanachartsec.co.th

พลังงาน, ปิโตรเคมี, กระดาษ

จักร เรื่องสินัญญา
Tel: 662-779-9104
chak.reu@thanachartsec.co.th

สาธารณูปโภค, สื่อสาร

ณัฐภาพ ประสิทธิ์สุขสันต์
Tel: 662-483-8296
nuttapop.Pra@thanachartsec.co.th

อิเล็กทรอนิกส์, อาหาร, เครื่องดื่ม, เติมน้ำมัน

พัทธดนย์ บุญนา
Tel: 662-483-8298
pattadol.bun@thanachartsec.co.th

อสังหาริมทรัพย์, พาณิชยกรรม

พรรณารายณ์ ดิยะพิทยารัตน์
Tel: 662-779-9109
phannarai.von@thanachartsec.co.th

ยานยนต์, นิคมฯ, Property Fund, REITs, บันเทิง

รดา ลิ้มสุทธิวันภูมิ
Tel: 662-483-8297
rata.lim@thanachartsec.co.th

ธนาคาร, ธุรกิจการเงิน, ประกัน

สรัชดา ศรีทรง
Tel: 662-779-9106
sarachada.sor@thanachartsec.co.th

ขนส่ง, รับเหมา

ศักดิ์สิทธิ์ พัฒนานารักษ์
Tel: 662-779-9112
saksid.pha@thanachartsec.co.th

Small Cap, การแพทย์, โรงแรม

ศิริพร อรุโณทัย
Tel: 662-779-9113
siriporn.aru@thanachartsec.co.th

กลยุทธ์การลงทุน

อดิศักดิ์ ผู้พิพัฒนศิริกุล, CFA
Tel: 662-779-9120
adisak.phu@thanachartsec.co.th

วิเคราะห์เทคนิค

ภัทรวัลลี หวังมีงมาศ
Tel: 662-779-9105
pattarawan.wan@thanachartsec.co.th

วิเคราะห์ทางเทคนิค

วิชานันท์ ธรรมบำรุง
Tel: 662-779-9123
witchanan.tam@thanachartsec.co.th

กลยุทธ์การลงทุน

เถลิงศักดิ์ คูเจริญไพศาล
Tel: 662-483-8304
thaloengsak.kuc@thanachartsec.co.th

วิเคราะห์เชิงปริมาณ

สิทธิเชษฐ รุ่งรัมย์พัฒน์
Tel: 662-483-8303
sittichet.run@thanachartsec.co.th

นักวิเคราะห์, แพล

ลาภินี ทิพยมณฑล
Tel: 662-779-9115
lapinee.dib@thanachartsec.co.th

Data Support Team

มลฤดี เพชรแสงใสกุล

Tel: 662-779-9108
monrudee.pet@thanachartsec.co.th

เกษมรัตน์ จิตกุลศล

Tel: 662-779-9118
kasemrat.jit@thanachartsec.co.th

วราทิพย์ รุ่งประดับวงศ์

Tel: 662-779-9114
varathip.run@thanachartsec.co.th

สุนทร รักษาวัต

Tel: 662-779-9117
sunet.rak@thanachartsec.co.th

สุขสวัสดิ์ ลิมาวงษ์ปราณี

Tel: 662-779-9116
suksawat.lim@thanachartsec.co.th

สุจินตนา สถาพร

Tel: 662-779-9198
sujintana.sth@thanachartsec.co.th

Thanachart Securities Pcl.

Research Team

19 Floor, MBK Tower
444 Phayathai Road, Pathumwan Road, Bangkok 10330
Tel: 662 -779-9119
Email: thanachart.res@thanachartsec.co.th