

Breakout ลุ้นขึ้นต่อ อาจเล็งขึ้นไปในเขต 1,620

ดัชนี SET ทะลุต่อขึ้นมา รีบาวด์มีลุ้นขึ้นต่อไปในเขต 1,626 โดยมีด่านระหว่างทางที่ 1,588 และ/หรือ 1,594 ที่ดี คือ ทั้ง SET50 และหุ้นธนาคารก็ทยอยทะลุต่อขึ้นมา และมีลุ้นรีบาวด์ซิกแซกขึ้นต่อ เพราะฉะนั้น ยังทนแกว่งลุ้นต่อ อาจเล็งขึ้นไปแบ่งทำกำไรแบ่งลุ้นทะลุเมื่อ SET เข้าเขต 1,620 และยังคงเลือกหุ้นเป็นตัว ๆ ต่อขึ้นไป ส่วนหมวด Tourism ขึ้นมาที่ด่านที่ต้องฝ่าต่อขึ้นไปดูรูปและรายละเอียดด้านใน หุ้นแนะนำวันนี้ ILINK, EGCO & CBG



ภัทรวัลย์ หวังมิ่งมาศ
Senior Technical Analyst

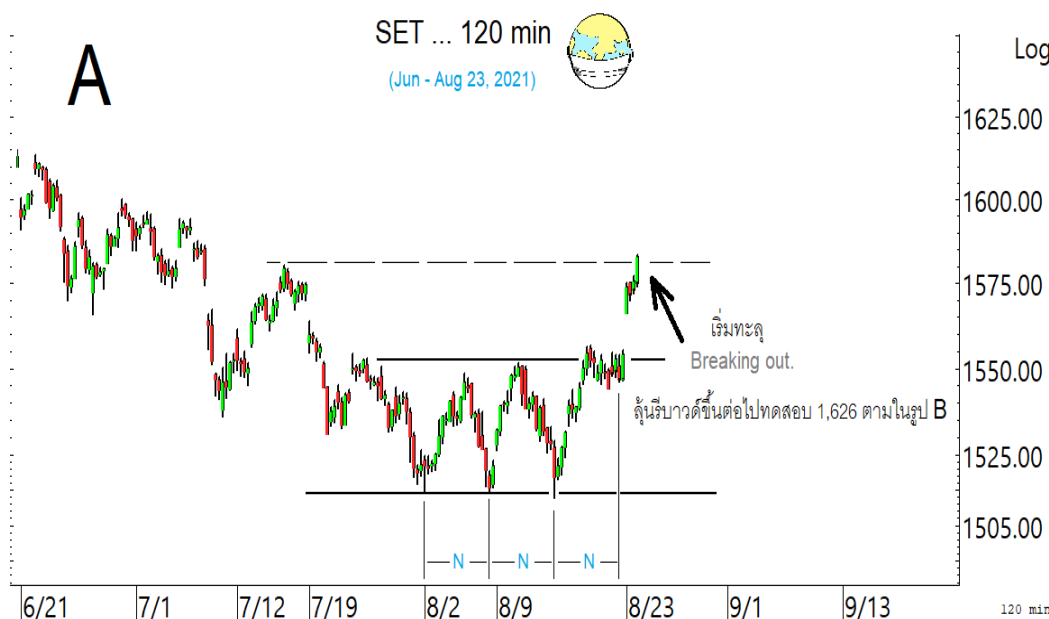
วิชพันธ์ ธรรมบำรุง
Technical Analyst

ดัชนี SET ทะลุ 1,580 ในรูป A ขึ้นมา รีบาวด์มีลุ้นขึ้นต่อไปในเขต 1,626 ตามในรูป B โดยมีด่านระหว่างทางที่ 1,588 และ/หรือ 1,594 แนวรับกรณีแกว่งถ้าแถวๆ 1,576 ยืนไม่อยู่อาจมีที่ 1,569 และ/หรือ 1,564 ในการลุ้น ที่ดี คือ SET50 ทะลุขึ้นมาด้วย และมีลุ้นรีบาวด์ขึ้นต่อไปทดสอบ 963 และ/หรือ 973 ในรูป C รวมถึงดัชนีธนาคารและหุ้นธนาคารก็เริ่มทยอยทะลุขึ้นมาตามที่มี Update ตามรายละเอียดด้านล่าง เพราะฉะนั้นคำแนะนำยังทนแกว่ง เพื่อลุ้นรีบาวด์ต่อขึ้นไป อาจเล็งขึ้นไปแบ่งทำกำไรแบ่งลุ้นทะลุ เมื่อ SET เข้าเขต 1,620 และยังคงเลือกหุ้นเป็นตัว ๆ ต่อขึ้นไปด้วย

ในด้านของดัชนีธนาคารทะลุขึ้นมา รีบาวด์มีลุ้นขึ้นต่อไปทดสอบ 355 แนวรับอาจมีที่ 348 และ/หรือ 344 ในการลุ้นดูด่านต่อไปของหุ้นเหล่านี้ประกอบ KBANK ทะลุต่อขึ้นมา ด้านต่อไปมีที่ 123 ในรูป D และ/หรือ 125 แนวรับอาจมีที่ 113.50 และ/หรือ 110-108 SCB ทะลุขึ้นมา ด้านต่อไปมีที่ 106.50 ในรูป D และ/หรือ 109.50 แนวรับอาจมีที่ 103 และ/หรือ 100 BBL ทะลุแรงตามขึ้นมา ด้านต่อไปมีที่ 114.50 และ/หรือ 116.50 ในรูป แนวรับอาจมีที่ 110 และ/หรือ 106 สำหรับ TISCO ทะลุต่อขึ้นมา ด้านต่อไปมีที่ 94.50 และ 95.50 ที่ต้องฝ่าต่อขึ้นไป แนวรับอาจมีที่ 91.50 และ/หรือ 90.50 KKP ทะลุต่อขึ้นมา ด้านต่อไปมีที่ 56.50 และ 58.50 ที่ต้องฝ่าต่อขึ้นไป แนวรับอาจมีที่ 54

และพลังงานยังลุ้นตั้งหลักต่อขึ้นไป โดยมีด่านต่อไปที่ 23,104 ที่ต้องฝ่าขึ้นไป แนวรับอาจมีที่ 22,235 ในการลุ้นส่วนหนึ่งดู PTT ที่กำลังตั้งหลัก โดยมีด่านที่ 36.50 และ 38-38.50 ที่ต้องฝ่าขึ้นไป แนวรับมีที่ 34-33 และ PTTEP เริ่มตั้งหลัก ทะลุ 106.50 ได้ ด้านต่อไปมีที่ 110 และ/หรือ 113.50 แนวรับที่ 101-100

แนวต้าน 1,588, 1,594 และ 1,600 แนวรับ 1,576, 1,569 และ 1,564



BUY:

ILINK เข้า เล็งแบ่งทำกำไร 8.5 และ 8.9 (Stoploss ถ้าหลุด 6.8)

EGCO รับเพิ่มเมื่อทะลุ 179 เล็งแบ่งทำกำไรที่ 184 (Stoploss ถ้าหลุด 172.50 ลงมา)

CBG รับเพิ่ม เล็งแบ่งทำกำไรที่ 136 และ 141 (Stoploss ถ้าหลุด 128.50)

JMT รับเพิ่ม เล็งแบ่งทำกำไรที่ 45 และ 47 (Stoploss ถ้าหลุด 39 ลงมา)

และ **GUNKUL & STGT** ตามรายละเอียดด้านใน

Add Stoploss line :

n/a

SELL:

n/a

SECTOR to watch:

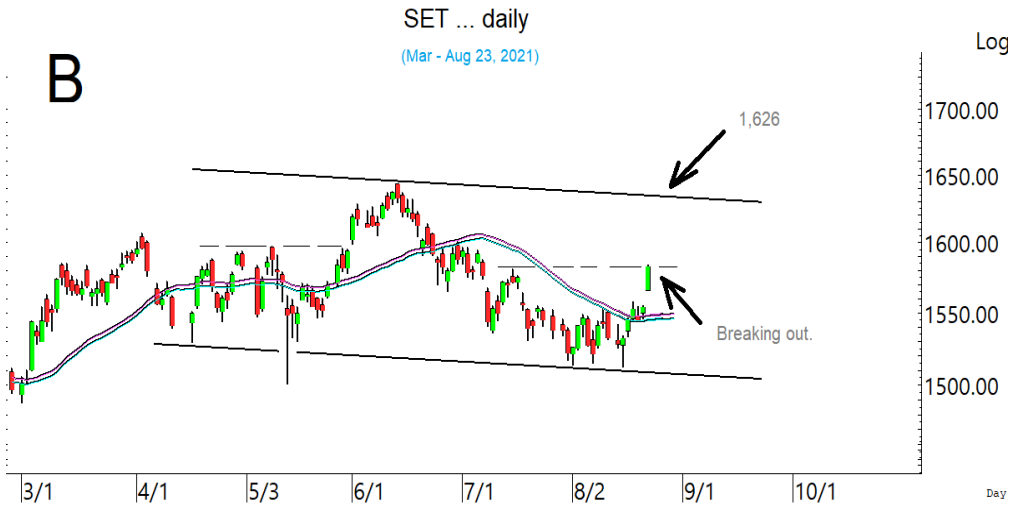
Tourism :

ERW, CENTEL, SHR & VRANDA

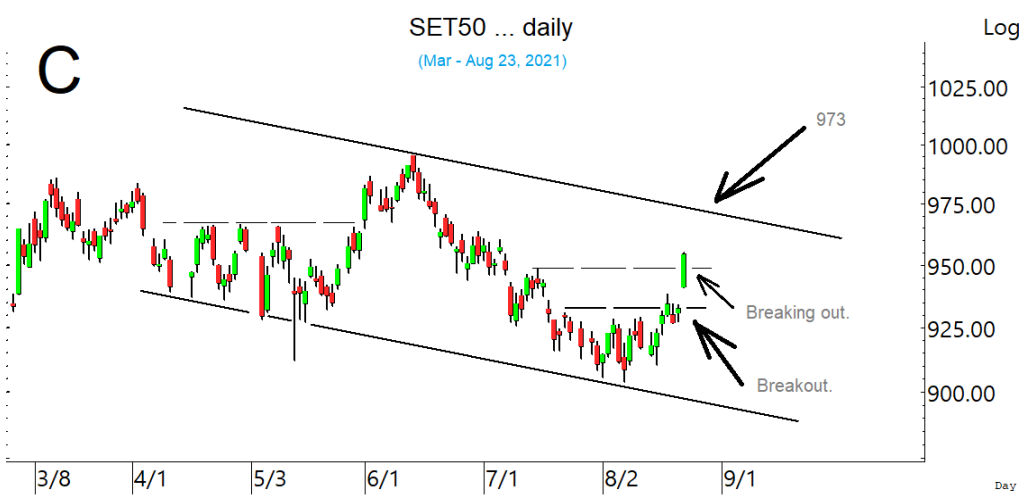
Day Trade:

OR, GUNKUL, AOT, BEM, VPO, ILINK, RBF, SCC, BEC, WORK, MAJOR, AEONTS, KTC, COM7, GLOBAL, ILM, CPW, SABUY, CPALL, CK, STEC, TTCL & PTTGC

SET ทะลุต่อขึ้นมา ลุ้นรีบาวด์ขึ้นต่อไปในเขต 1,626 ตามในรูป B



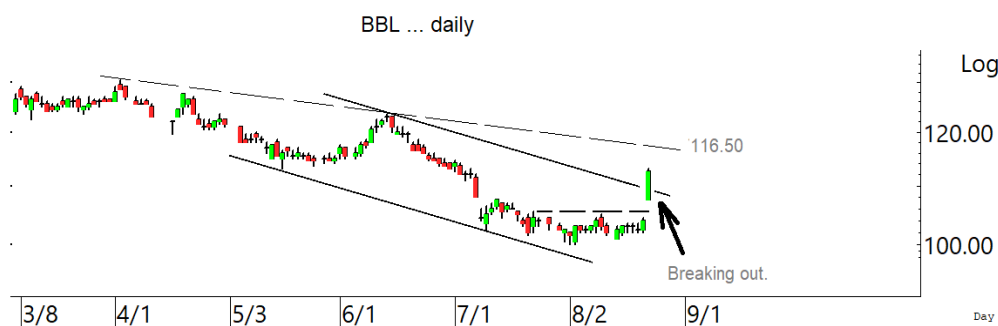
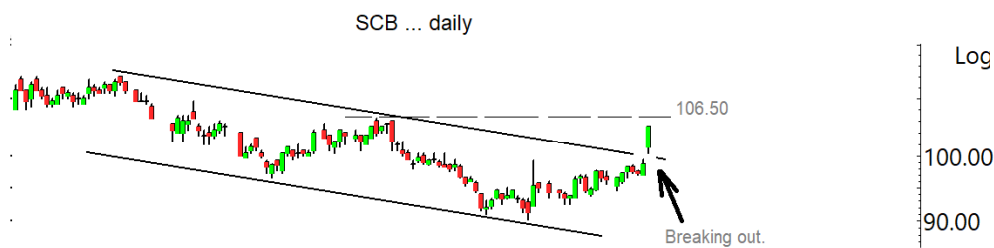
SET ทะลุต่อขึ้นมา รีบาวด์มีลุ้นขึ้นต่อ อาจเล็งขึ้นไปทดสอบ 1,626



ดัชนี SET50 ทะลุขึ้นมาด้วย และอาจเล็งขึ้นไปทดสอบ 973

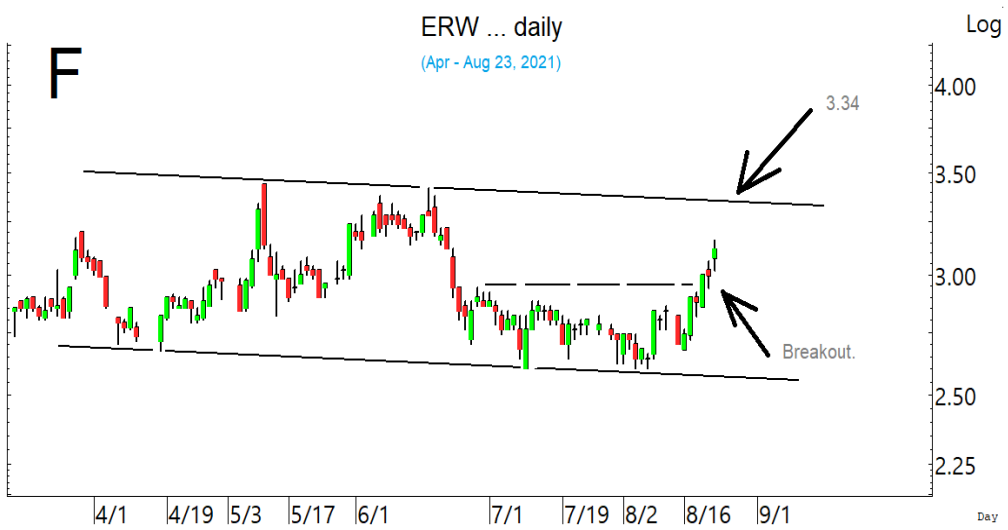
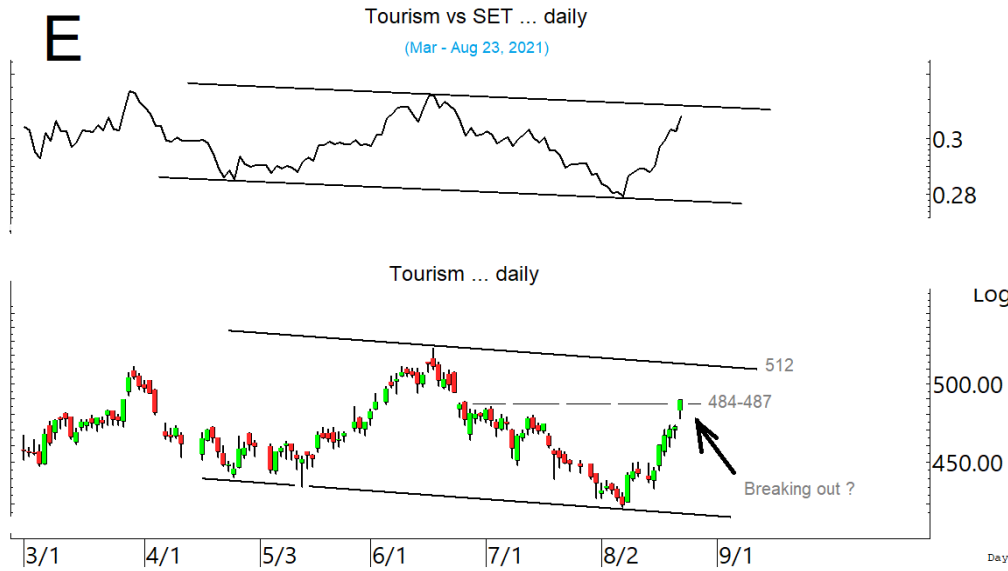


ที่ดี คือ หุ้นแบงก์หลักทยอยทะลุต่อขึ้นมา และมีลุ้นรีบาวด์ขึ้นต่อ

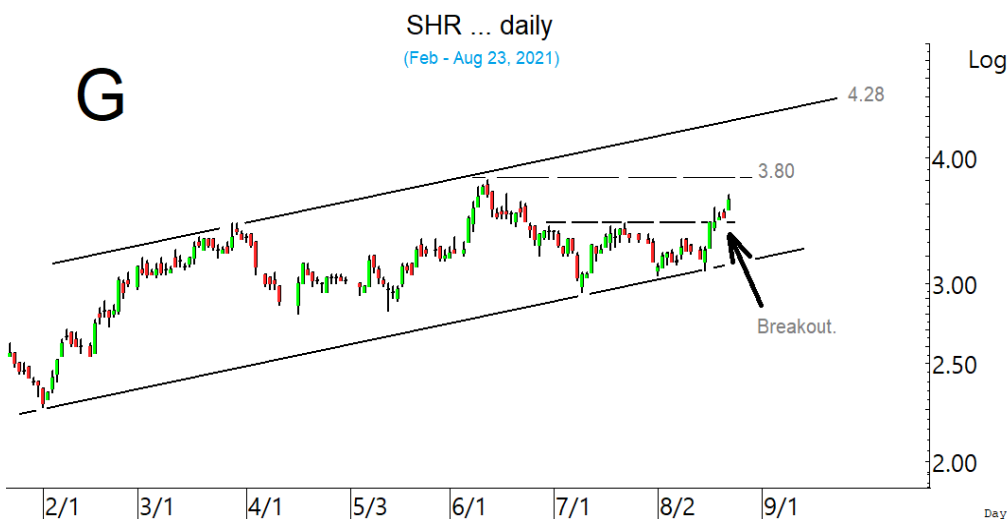


SECTOR to watch : หมวด **Tourism** รัฐบาลขึ้นใหม่ที่ด้าน 484-487 ทะลุได้ ด้านต่อไปมีที่ 512 ในรูป.E แนวรับอาจมีที่ 471 ในหุ้นเป็นตัวๆ ที่ขอ Update **ERW** ตั้งหลักทะลุขึ้นมา รัฐบาลมีลุ้นซิกแซกขึ้นต่อ โดยมีด้านที่ 3.20 และ 3.34 ในรูป F แนวรับอาจมีที่ 3.02 และ/หรือ 2.94 **CENTEL** ตั้งหลักต่อขึ้นใหม่ที่ด้าน 34-34.75 ทะลุได้ ด้านต่อไปมีที่ 36.50 แนวรับอาจมีที่ 32 **SHR** ทะลุขึ้นมา ด้านต่อไปมีที่ 3.8 และ/หรือ 3.88 ทะลุได้ รัฐบาลมีลุ้นขึ้นต่อไปทดสอบ 4.28 ในรูป.G แนวรับอาจมีที่ 3.54 และ **VRANDA** กำลังตั้งหลักทะลุ 6.20 ได้ ด้านต่อไปมีที่ 6.70 แนวรับอาจมีที่ 5.80

หมวด **Tourism** รัฐบาลต่อขึ้นใหม่ที่ด้าน 487 ทะลุได้ ด้านต่อไปมีที่ 512

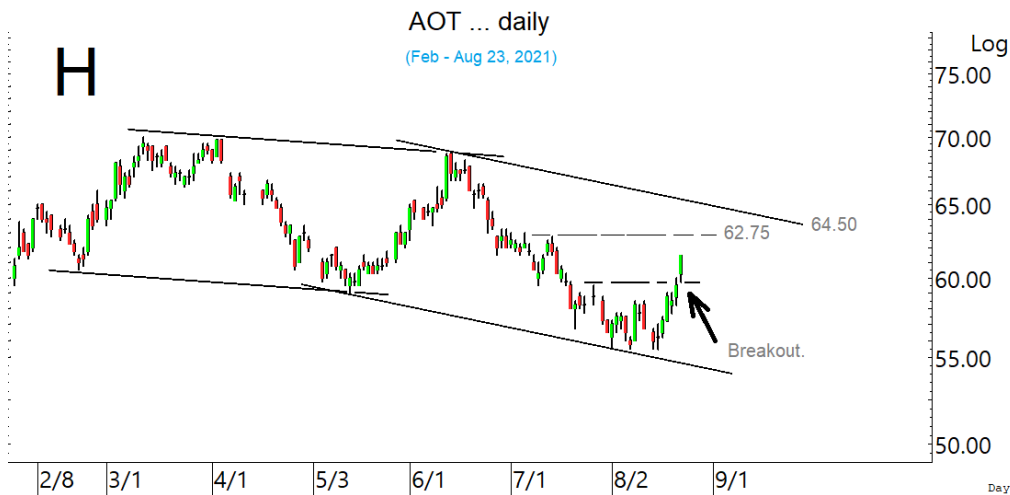


ERW ทะลุขึ้นมา รัฐบาลมีลุ้นซิกแซกขึ้นต่อ



SHR ทะลุต่อขึ้นมา ลุ้นไปทดสอบ 3.80 หรือสูงกว่านั้น

ในหุ้นเป็นตัวย่ออื่น ๆ ที่มีลู่ หรือที่ต้องระวัง ก็ดูกรอบแนวรับแนวต้านเหล่านี้ประกอบ และ/หรืออาจใช้เป็นกรอบในการ Trading ได้ : **OR** ตั้งหลักต่อขึ้นมา มีด่านที่ 30.5-30.75 และ 32 ที่ต้องฝ่าต่อขึ้นไป แนวรับอาจมีที่ 28.75 **GUNKUL** ตั้งหลักต่อขึ้นมา มีด่านต่อไปที่ 5.05-5.1 และ 5.30 ที่ต้องฝ่าต่อขึ้นไป แนวรับอาจมีที่ 4.92 และ 4.86 **AOT** ทะลุต่อขึ้นมา มีด่านที่ 62.75 ทะลุได้ ด่านต่อไปมีที่ 64.50 ตามในรูป.H แนวรับอาจมีที่ 59.50 และ/หรือ 58.75 **BEM** ทะลุต่อขึ้นมา มีด่านต่อไปที่ 8.65 และ 8.85 แนวรับมีที่ 8.20 **VPO** ทะลุต่อขึ้นมา ด่านต่อไปมีที่ 1.81 และ 1.92 ทะลุได้ อาจต่อไปทดสอบ 2.18 แนวรับอาจมีที่ 1.60-1.57 **ILINK** กำลังตั้งหลัก มีด่านที่ 7.7 และ 8.15 ที่ต้องฝ่าต่อขึ้นไป แนวรับมีที่ 6.95 **RBF** กำลังตั้งหลัก ทะลุ 19.7 ได้ ด่านต่อไปมีที่ 20.50 และ/หรือ 20.9 ที่ต้องฝ่าต่อขึ้นไป **SCC** เริ่มตั้งหลัก มีด่านที่ 430 และ 440 ที่ต้องฝ่าต่อขึ้นไป **BEC** ค่อยๆ ตั้งหลักต่อขึ้นมา มีด่านที่ 12.8-12.9 แนวรับอาจมีที่ 11.4 **WORK** ทะลุต่อขึ้นมา ด่านต่อไปมีที่ 22.7 และ 24.5 แนวรับอาจมีที่ 21 **MAJOR** ตั้งหลักทะลุขึ้นมา ด่านต่อไปมีที่ 20.7 ระวังแกว่งถ้าหลุด 17.9 **AEONTS** ทะลุแรงขึ้นมา ด่านต่อไปมีที่ 197.50 ระวังแกว่งถ้าหลุด 190 ลงมา **KTC** ทะลุขึ้นมา ที่ด่าน 65.50 ทะลุได้ ด่านต่อไปมีที่ 68.50 ระวังแกว่งถ้าหลุด 63.50 **COM7** ทะลุต่อขึ้นมา ด่านต่อไปมีที่ 70-70.75 แนวรับอาจมีที่ 66.25 **GLOBAL** ทะลุต่อขึ้นมา ด่านต่อไปมีที่ 22.6 และ/หรือ 23.3 ในรูป.I ที่ต้องฝ่าต่อขึ้นไป **ILM** ทะลุขึ้นมา ด่านต่อไปมีที่ 15 และ 15.4 แนวรับอาจมีที่ 13.9 **CPW** ตั้งหลักขึ้นมา มีด่านที่ 3.88 ทะลุได้ ด่านต่อไปมีที่ 4-4.04 **SABUY** ทะลุขึ้นมาที่ด่าน 10.8-10.9 ทะลุได้ ด่านต่อไปมีที่ 11.40 ที่ต้องฝ่าต่อขึ้นไป แนวรับอาจมีที่ 10 และ/หรือ 9.70 **CPALL** ทะลุต่อขึ้นมา ด่านต่อไปมีที่ 63-63.25 ระวังแกว่งถ้าหลุด 60 ลงมา **CK** ทะลุต่อขึ้นมา มีด่านต่อไปที่ 20.1 ทะลุได้ ด่านต่อไปมีที่ 20.8 และ/หรือ 21.2 ที่ต้องฝ่าต่อขึ้นไป แนวรับอาจมีที่ 9.4 **STEC** ตั้งหลักขึ้นมา มีด่านต่อไปที่ 13.6 และ 13.8 แนวรับอาจมีที่ 12.6 และ/หรือ 12.3 **TTCL** ตั้งหลักและเริ่มทะลุต่อขึ้นมา ด่านต่อไปมีที่ 4.54 ระวังแกว่งถ้าหลุด 4.26 อาจถอยลงไปทดสอบแนวรับ 4.14 **PTTGC** เริ่มตั้งหลัก มีด่านที่ 58.75-59 ระวังแกว่งถ้าหลุด 56.25 และหุ้นอื่นๆ ใน Alert ระหว่างวัน (สามารถดูได้ ใน www.thanachartsec.com)



AOT ทะลุต่อขึ้นมา รีบาวด์มีลู่ขึ้นต่อ โดยมีด่านที่ 62.75 และ/หรือ 64.50



GLOBAL ตั้งหลักและเริ่มทะลุขึ้นมา ลู่รีบาวด์ซิกแซกขึ้นต่อ

หุ้นแนะนำ เข้า ILINK & STGT เข้าเพิ่ม EGCO, CBG & GUNKUL

Note: เราจะตาม Update หุ้นที่เราแนะนำให้จนปิด Position โดยในกรณีที่ตุ้มผิด อาจต้องขอให้ Stop loss

Stocks	Date	Comment	Target	Stoploss
ILINK	Aug 24	เข้า เล็งแบ่งทำกำไรที่ 8.5 และ 8.9	9.5 หรือสูงกว่านั้น	ถ้าหลุด 6.80 ลงมา
EGCO	Aug 24	รับเพิ่มเมื่อทะเล 179 เล็งแบ่งทำกำไรที่ 184	Will update	ถ้าหลุด 172.50
CBG	Aug 24	รับเพิ่ม เล็งแบ่งทำกำไรที่ 136 และ 141	168 ?	ถ้าหลุด 128.5
GUNKUL	Aug 24	รับเพิ่มที่ 4.94 เล็งแบ่งทำกำไรที่ 6.3	Will update	ถ้าหลุด 4.50
STGT	Aug 24	เข้าเมื่อทะเล 38.75 เล็งแบ่งทำกำไรที่ 40 และ 42	Will update	ถ้าหลุด 36
Stocks	Date	Comment	Target	Stoploss
MEGA	Aug 23	ถือ เล็งแบ่งทำกำไรที่ 51 และ 55	55-56 หรือสูงกว่านั้น	อาจมี cut ถ้าปิดหลุด 44.25
SNNP	Aug 23	ถือ เล็งแบ่งทำกำไรที่ 12.8 และ 13.4	Will update	ถ้าหลุด 11.10
CK	Aug 19	ถือ เล็งแบ่งทำกำไรที่ 21.2	21.2, 24 หรือสูงกว่านั้น	ถ้าหลุด 18.2
CRC	Aug 19	ถือ เล็งแบ่งทำกำไรที่ 35	37-38 ?	ถ้าปิดหลุด 30.25
TOP	Aug 18	ถือ หลัง Stop loss ไปแล้วครึ่งหนึ่ง เล็งแบ่งทำกำไรที่ 49.5 และ 52	Will update	ถ้าหลุด 42.50
CKP	Aug 17	ถือ เล็งแบ่งทำกำไรที่ 6 และ 6.3	Will update	ถ้าหลุด 5.00
SSP	Aug 11	ถือ เล็งแบ่งทำกำไรที่ 14.3 และ 15.4	Will update	ถ้าหลุด 12
IVL	Aug 10	ถือ หลังแบ่งทำกำไร เล็งแบ่งทำกำไรอีกที่ 44	Will update	ถ้าหลุด 36
EGCO	Aug 9	ถือที่เหลือ รับเพิ่มเมื่อทะเล 179 เล็งแบ่งทำกำไรที่ 184	Will update	ถ้าหลุด 172.50
AH	Aug 6	ถือ เล็งแบ่งทำกำไรที่ 25.50 และ 27.25	Will update	ถ้าหลุด 20.90
SGP	Aug 3	ถือ เล็งแบ่งทำกำไรที่ 12.5 & 13	Will update	ถ้าหลุด 10.20
ADVANC	Aug 2	ถือ หลังรับเพิ่มและ Stoploss ไปแล้ว เล็งแบ่งทำกำไรที่ 194	194-195 ?	ถ้าหลุด 174
JWD	Jul 30	ถือ หลังรับเพิ่ม เล็งแบ่งทำกำไรที่ 17 และ 17.4	Will update	ถ้าหลุด 15 ส่วนเพิ่ม
KEX	Jul 29	ถือ หลังรับเพิ่ม และ Stoploss ส่วนเพิ่มไปแล้ว	Will update	Will update
SUN	Jul 23	ถือ หลังรับเพิ่ม เล็งแบ่งทำกำไรที่ 9 และ 9.65	12.6 หรือ 14.5	ถ้าหลุด 6.25
BPP	Jul 21	ถือ เล็งแบ่งทำกำไรที่ 19.8	Will update	ถ้าหลุด 16.90
GUNKUL	Jul 14	ถือ รับเพิ่มที่ 4.94 เล็งแบ่งทำกำไรที่ 6.30	Will update	ถ้าหลุด 4.50
SF	Jul 6	ถือ เล็งแบ่งทำกำไรที่ 13	13-15 หรือ 25?	ถ้าหลุด 10.20
AS	Jun 29	ถือ หลังรับเพิ่ม เล็งแบ่งทำกำไรที่ 21.7 และ 23	26.75	ถ้าหลุด 16.8&12.20
RBF	Jun 28	ถือ หลังรับเพิ่ม เล็งแบ่งทำกำไรที่ 20.7 และ 23	32 หรือ 37	อาจมีแกว่งถ้าหลุด 18.2
RCL	Jun 25	ถือ หลังรับเพิ่ม และแบ่งทำกำไรไปแล้ว เล็งแบ่งทำกำไรอีกที่ 67	89?	อาจมีแกว่งถ้าหลุด 54
VIBHA	Jun 24	ถือ หลังรับเพิ่ม และ Stoploss ส่วนเพิ่มไปแล้ว	3.28 ?	Will update
CHG	May 17	ถือ หลังรับเพิ่ม เล็งแบ่งทำกำไรที่ 4.40 และ 4.50	6.10?	อาจมีแกว่งถ้าหลุด 3.90
CBG	May 13	ถือ รับเพิ่ม เล็งแบ่งทำกำไรที่ 136 และ 141	168 ?	ถ้าหลุด 128.5
AJ	May 7	ถือ หลังรับเพิ่มเพื่อถัว เล็งขึ้นไปแบ่งขายที่ 23.5 และ 24.9	36.75, 40 หรือสูงกว่านั้น	ถ้าหลุด 18.9
BCH	Apr 29	ถือ หลังรับเพิ่ม เล็งแบ่งทำกำไรที่ 27.75	31.5 หรือสูงกว่านั้น	อาจมีแกว่งถ้าหลุด 23.3
SCGP	Apr 19	ถือ หลังรับเพิ่ม และแบ่งทำกำไรไปแล้ว เล็งแบ่งทำกำไรอีกที่ 72.75	74 หรือสูงกว่านั้น	อาจมีแกว่งถ้าหลุด 64.75
APURE	Apr 2	ถือ หลังรับเพิ่ม เล็งแบ่งทำกำไรที่ 11.4 และ 15	15.9-16 หรือเลยไป 50	อาจมีแกว่งถ้าหลุด 8.9
DELTA	Apr 2	ถือ หลังรับเพิ่ม และแบ่งทำกำไรไปแล้ว	Will update	ถ้าหลุด 540 และ 500
TTA	Mar 24	ถือ หลังรับเพิ่ม เล็งแบ่งทำกำไรที่ 21.6 และ 24	24-27 หรือสูงกว่านั้น	ถ้าหลุด 13.8
SIS	Mar 4	ถือ หลังรับเพิ่ม และ Stoploss ส่วนเพิ่มไปแล้ว	53?	ถ้าหลุด 30
GLOBAL	Feb 1	ถือ หลังรับเพิ่ม เล็งแบ่งทำกำไรที่ 22.7 และ 23.9	Will update	ถ้าหลุด 20.2
EPG	Jan 22	ถือ หลังรับเพิ่ม เล็งแบ่งทำกำไรที่ 14.4 และ 14.8	Will update	ถ้าหลุด 11.6 & 10.3
HANA	Jan 22	ถือ หลังรับเพิ่ม เล็งแบ่งทำกำไรที่ 83 และ 86	95-96	อาจมีแกว่งถ้าหลุด 75

หุ้นแนะนำ. เข้า ILINK & STGT เข้าเพิ่ม EGCO, CBG & GUNKUL ต่อ

Note: เราจะตาม Update หุ้นที่เราแนะนำให้จนปิด Position โดยในกรณีที่ตุ้มติด อาจต้องขอให้ Stop loss

Stocks	Date	Comment	Target	Stoploss
ASIAN	Jan 21	ถือ หลังรับเพิ่ม และแบ่งทำกำไรไปแล้ว	24.5 หรือ 27	ถ้าหลุด 16
COM7	Jan 20	ถือ หลังรับเพิ่ม และ Stoploss ไปแล้ว	89?	ถ้าหลุด 61
SYNEX	Jan 19	ถือ หลังรับเพิ่ม และ Stoploss ส่วนเพิ่มไปแล้ว	36 หรือ 41-45	ถ้าหลุด 22
NER	Jan 18	ถือ หลังรับเพิ่ม เล็งแบ่งทำกำไรที่ 8.65 และ 9	9, 11 หรือสูงกว่านั้น	ถ้าหลุด 7.45 (ส่วนเพิ่ม)
WICE	Dec 18	ถือ หลังรับเพิ่ม และแบ่งทำกำไรไปแล้ว เล็งแบ่งทำกำไรอีกที่ 14.50	14.5, 15.4 หรือสูงกว่านั้น	ถ้าหลุด 11.6 (ส่วนเพิ่ม)
AMATA	Nov 30	ถือ หลังรับเพิ่ม เล็งแบ่งทำกำไรที่ 19.8 และ 20.50	20.50 หรือสูงกว่านั้น	ถ้าหลุด 16.6
BGRIM	Nov 19	ถือ หลังรับเพิ่ม เล็งแบ่งทำกำไรที่ 47	Will update	Will update
GULF	Nov 16	ถือ หลังรับเพิ่ม เล็งแบ่งทำกำไรที่ 41 และ 44	41 หรือสูงกว่านั้น	ถ้าหลุด 36.5 ส่วนเพิ่ม
ESSO	Nov 11	ถือ หลังรับเพิ่ม และ Stoploss ส่วนเพิ่มไปแล้ว	10 หรือสูงกว่านั้น	ถ้าหลุด 7
GPSC	Nov 11	ถือ หลังรับเพิ่ม เล็งแบ่งทำกำไรที่ 82 และ 87	98, 109 หรือ 115	ถ้าหลุด 76.25 ส่วนเพิ่ม
BLA	Nov 5	ถือ หลังรับเพิ่ม เล็งแบ่งทำกำไรที่ 29.5 และ 30.75	35-37	ถ้าหลุด 24.7
EA	Nov 4	ถือ หลังรับเพิ่ม เล็งแบ่งทำกำไรที่ 65	88-90 หรือ 109	ถ้าหลุด 57
PTTEP	Oct 22	ถือ หลังรับเพิ่ม เล็งแบ่งทำกำไรที่ 110 และ 114	132 หรือ 138	ถ้าหลุด 100
TISCO	Oct 19	ถือ หลังรับเพิ่ม และแบ่งทำกำไรไปแล้ว เล็งแบ่งทำกำไรอีกที่ 100	104, 107 หรือสูงกว่านั้น	ถ้าหลุด 84
SINGER	Oct 7	ถือ หลังรับเพิ่ม และ Stoploss ไปแล้ว	52.50 หรือ 79	Will update
PSL	Sep 24	ถือ หลังรับเพิ่ม และแบ่งทำกำไรไปแล้ว เล็งแบ่งทำกำไรอีกที่ 26.25	26 หรือ 31.50?	ถ้าหลุด 21.3 ส่วนเพิ่ม
SAT	Sep 14	ถือ หลังรับเพิ่ม เล็งแบ่งทำกำไรที่ 24.3 และ 25	24.7-25	อาจมีแกว่งถ้าหลุด 21.5
STA	Aug 4	ถือ หลังรับเพิ่ม เล็งแบ่งทำกำไรที่ 45	Will update	ถ้าหลุด 36
DOHOME	Jul 13	ถือ หลังรับเพิ่ม เล็งแบ่งทำกำไรที่ 28 และ 30	38-40	ถ้าหลุด 23.6
KTC	Jul 3	ถือ หลังรับเพิ่ม และแบ่งทำกำไรไปแล้ว	95-96? หรือ 100?	ถ้าหลุด 56
KCE	Jun 24	ถือ หลังรับเพิ่ม และแบ่งทำกำไรไปแล้ว	95 หรือสูงกว่านั้น	อาจมีแกว่งถ้าหลุด 77
CPF	May 21	ถือ หลังรับเพิ่ม และ Stoploss ส่วนเพิ่มไปแล้ว	Will update	ถ้าหลุด 25
JMT	Apr 1	ถือ หลังรับเพิ่ม เล็งแบ่งทำกำไรที่ 45 และ 47	54?	ถ้าหลุด 39

Disclaimers

รายงานฉบับนี้จัดทำโดยบริษัทหลักทรัพย์ธนาชาติ จำกัด (มหาชน) โดยจัดทำขึ้นบนพื้นฐานของแหล่งข้อมูลที่ดีที่สุดที่ได้รับมาและพิจารณาแล้วว่าน่าเชื่อถือ ทั้งนี้ วัตถุประสงค์เพื่อให้บริการเผยแพร่ข้อมูลแก่นักลงทุนและใช้เป็นข้อมูลประกอบการตัดสินใจซื้อขายหลักทรัพย์ แต่ไม่ได้มีเจตนาชี้แนะหรือเชิญชวนให้ซื้อหรือขาย หรือประเมินราคาหลักทรัพย์แต่อย่างใด ทั้งนี้รายงานและความเห็นในเอกสารฉบับนี้อาจมีการเปลี่ยนแปลงแก้ไขได้ หากข้อมูลที่ได้รับมาเปลี่ยนแปลงไป การนำข้อมูลที่ปรากฏอยู่ในเอกสารฉบับนี้ ไม่ว่าจะทั้งหมดหรือบางส่วนไปทำซ้ำ ดัดแปลง แก้ไข หรือนำออกเผยแพร่แก่สาธารณชน จะต้องได้รับความยินยอมจากบริษัทก่อน

This report is prepared and issued by Thanachart Securities Public Company Limited (TNS) as a resource only for clients of TNS, Thanachart Capital Public Company Limited (TCAP) and its group companies. Copyright © Thanachart Securities Public Company Limited. All rights reserved. The report may not be reproduced in whole or in part or delivered to other persons without our written consent. Investors should use this report as one of many tools in making their investment decisions since Thanachart Securities may seek to do other business with the companies mentioned in the report. Thus, investors need to be aware that there could be potential conflicts of interest that could affect the report's neutrality.

Recommendation Structure:

Recommendations are based on absolute upside or downside, which is the difference between the target price and the current market price. If the upside is 10% or more, the recommendation is BUY. If the downside is 10% or more, the recommendation is SELL. For stocks where the upside or downside is less than 10%, the recommendation is HOLD. Unless otherwise specified, these recommendations are set with a 12-month horizon. Thus, it is possible that future price volatility may cause a temporary mismatch between upside/downside for a stock based on the market price and the formal recommendation.

For sectors, an "Overweight" sector weighting is used when we have BUYs on majority of the stocks under our coverage by market cap. "Underweight" is used when we have SELLs on majority of the stocks we cover by market cap. "Neutral" is used when there are relatively equal weightings of BUYs and SELLs.

Disclosures:

บริษัทหลักทรัพย์ ธนาชาติ จำกัด (มหาชน) ทำหน้าที่เป็นผู้ดูแลสภาพคล่อง (Market Maker) และผู้ออกใบสำคัญแสดงสิทธิอนุพันธ์ (Derivative Warrants) โดยปัจจุบันบริษัทเป็นผู้ออกและเสนอขาย Derivative Warrants จำนวน 96 หลักทรัพย์ ได้แก่ ACE16C2111A, ADVA16C2110A, AEON16C2108A, AMAT16C2112A, AOT16C2109A, AOT16C2112A, BAM16C2110A, BANP16C2109A, BANP16C2110A, BANP16C2112A, BCH16C2109A, BCH16C2111A, BCH16C2111B, BCPG16C2111A, BDMS16C2109A, BGRI16C2110A, BH16C2109A, CBG16C2108A, CBG16C2109A, CBG16C2109B, CHG16C2111A, COM716C2110A, COM716C2112A, CPAL16C2109A, CPAL16C2112A, CPF16C2108A, CPN16C2109A, DELT16C2108A, DELT16C2109A, DOHO16C2111A, DTAC16C2112A, EA16C2108A, EA16C2110A, EGCO16C2110A, EPG16C2109A, GPSC16C2109A, GPSC16C2110A, GULF16C2112A, GUNK16C2108A, GUNK16C2110A, HANA16C2112A, IRPC16C2108A, IRPC16C2110A, IVL16C2109A, IVL16C2110A, IVL16C2111A, JMAR16C2111A, JMT16C2110A, KBAN16C2108A, KBAN16C2109A, KBAN16C2111A, KBAN16C2111B, KCE16C2109A, KCE16C2110A, KTC16C2110A, KTC16C2110B, MEGA16C2112A, MINT16C2109A, MINT16C2112A, MTC16C2108A, MTC16C2109A, MTC16C2112A, OR16C2108A, OR16C2109A, PRM16C2109A, PTG16C2109A, PTT16C2109A, PTT16C2112A, PTTE16C2112A, PTTG16C2108A, PTTG16C2110A, PTTG16C2111A, RBF16C2110A, RS16C2108A, RS16C2109A, S5016C2109A, S5016C2109B, S5016C2109C, S5016C2109D, S5016C2112A, S5016P2109A, S5016P2109B, S5016P2112A, SAWA16C2112A, SCB16C2111A, SCC16C2112A, SCGP16C2109A, STA16C2112A, STEC16C2110A, STGT16C2111A, TASC16C2109A, TOP16C2112A, TQM16C2108A, TU16C2110A, TU16C2111A (underlying securities are ACE, ADVANC, AEONTS, AMATA, AOT, BAM, BANPU, BCH, BCPG, BDMS, BGRIM, BH, CBG, CHG, COM7, CPALL, CPF, CPN, DELTA, DOHOME, DTAC, EA, EGCO, EPG, GPSC, GULF, GUNKUL, HANA, IRPC, IVL, JMART, JMT, KBANK, KCE, KTC, MEGA, MINT, MTC, OR, PRM, PTG, PTT, PTTEP, PTTGC, RBF, RS, SAWAD, SCB, SCC, SCGP, SET50, STA, STEC, STGT, TASC, TOP, TQM, TU). และบริษัทจัดทำบทวิเคราะห์ของหลักทรัพย์อ้างอิงดังกล่าว จึงมีส่วนได้ส่วนเสียหรือมีความขัดแย้งทางผลประโยชน์ (conflicts of interest) นอกจากนี้ นักลงทุนควรศึกษารายละเอียดในหนังสือชี้ชวนของใบสำคัญแสดงสิทธิอนุพันธ์ดังกล่าวก่อนตัดสินใจลงทุน

บริษัททุนธนาชาติ จำกัด (TCAP), ธนาคารทหารไทยธนาชาติ จำกัด (มหาชน) (TTB) เป็นบริษัทที่มีความเกี่ยวข้องกับบริษัทหลักทรัพย์ธนาชาติ จำกัด (มหาชน) (TNS) โดย TCAP เป็นผู้ถือหุ้น ร้อยละ 50.96 ใน TNS และ ถือหุ้นใน TTB ร้อยละ 20.1 ดังนั้น การจัดทำบทวิเคราะห์ของหลักทรัพย์ดังกล่าว จึงมีส่วนได้ส่วนเสียหรือมีความขัดแย้งทางผลประโยชน์ (conflicts of interest)

บริษัททุนธนาชาติ จำกัด (TCAP) บริษัท ราชธานีลีซซิ่ง จำกัด (มหาชน) (THANI) บริษัท เอ็ม บี เค (มหาชน) (MBK) และบริษัท ปทุมไรสมิล แอนด์ แกรนารี จำกัด (มหาชน) (PRG) เป็นบริษัทที่มีความเกี่ยวข้องกับบริษัทหลักทรัพย์ธนาชาติ จำกัด (มหาชน) ดังนั้น การจัดทำบทวิเคราะห์ของหลักทรัพย์ดังกล่าว จึงมีส่วนได้ส่วนเสียหรือมีความขัดแย้งทางผลประโยชน์ (conflicts of interest)

หมายเหตุ: * บริษัทหลักทรัพย์ธนาชาติ จำกัด (มหาชน) (TNS) และ บริษัท ทุนธนาชาติ จำกัด (มหาชน) TCAP มีกรรมการร่วมกัน ได้แก่ นายสมเจตน์ หมอศิริเลิศ ซึ่งทำหน้าที่ กรรมการผู้จัดการใหญ่ของ TCAP และ ทำหน้าที่ ประธานกรรมการบริษัท และประธานกรรมการบริหาร TNS อย่างไรก็ตาม บทวิเคราะห์นี้ได้ถูกจัดทำขึ้นบนสมมติฐานของฝ่ายวิจัยของ TNS"

หมายเหตุ: * บริษัทหลักทรัพย์ธนาชาติ จำกัด (มหาชน) (TNS) และ บริษัท จัดการและพัฒนาทรัพยากรน้ำภาคตะวันออก จำกัด (มหาชน) EASTW มีกรรมการร่วมกัน ได้แก่ นางอศวีณี ไตลิ่งคะ ซึ่งทำหน้าที่ กรรมการตรวจสอบของ EASTW และ ทำหน้าที่ กรรมการบริษัท กรรมการบริหารของ TNS อย่างไรก็ตาม บทวิเคราะห์นี้ได้ถูกจัดทำขึ้นบนสมมติฐานของฝ่ายวิจัยของ TNS"

หมายเหตุ: ** "บริษัทหลักทรัพย์ธนาชาติ จำกัด (มหาชน) (TNS) เป็นผู้จัดการการจำหน่าย หุ้นกู้ชนิดระบุชื่อผู้ถือ ประเภทไม่ด้อยสิทธิ ไม่มีหลักประกัน มีผู้แทนผู้ถือหุ้นกู้ "หุ้นกู้ บริษัท สหกลอวิปเมเนท จำกัด (มหาชน) ครั้งที่ 1/2562 ครบกำหนดไถ่ถอนปี พ.ศ. 2565" ที่ออกโดย บริษัท สหกลอวิปเมเนท จำกัด (มหาชน) (SQ) ดังนั้น การจัดทำบทวิเคราะห์ของหลักทรัพย์ดังกล่าว จึงอาจมีส่วนได้ส่วนเสียหรือมีความขัดแย้งทางผลประโยชน์ (conflicts of interest)"

หมายเหตุ: ** "บริษัทหลักทรัพย์ธนาชาติ จำกัด (มหาชน) (TNS) ผู้จัดการการจำหน่ายหุ้นกู้ "หุ้นกู้ชนิดระบุชื่อผู้ถือ ประเภทไม่ด้อยสิทธิ ไม่มีประกัน และมีผู้แทน ผู้ถือหุ้นกู้ของบริษัท สวนอุตสาหกรรมโรจนะ จำกัด (มหาชน) (ROJNA) ครั้งที่ 3/2562 ครบกำหนดไถ่ถอนปี พ.ศ. 2566" ที่ออกโดย บริษัท สวนอุตสาหกรรมโรจนะ จำกัด (มหาชน) ดังนั้น การจัดทำบทวิเคราะห์ของหลักทรัพย์ดังกล่าว จึงอาจมีส่วนได้ส่วนเสียหรือมีความขัดแย้งทางผลประโยชน์ (conflicts of interest)"

Thanachart Research Team

หัวหน้าฝ่าย

พิมพ์ผกา นิจการุณ, CFA
Tel: 662-779-9199
pimpaka.nic@thanachartsec.co.th

พลังงาน, ปิโตรเคมี, กระดาษ

จักร เรื่องสินัญญา
Tel: 662-779-9104
chak.reu@thanachartsec.co.th

สาธารณูปโภค, สื่อสาร

ณัฐภาพ ประสิทธิ์สุขสันต์
Tel: 662-483-8296
nuttapop.Pra@thanachartsec.co.th

อิเล็กทรอนิกส์, อาหาร, เครื่องดื่ม, เติมน้ำมัน

พัทธดนย์ บุญนา
Tel: 662-483-8298
pattadol.bun@thanachartsec.co.th

อสังหาริมทรัพย์, พาณิชยกรรม

พรรณารายณ์ ดิยะพิทยารัตน์
Tel: 662-779-9109
phannarai.von@thanachartsec.co.th

ยานยนต์, นิคมฯ, Property Fund, REITs, บันเทิง

รดา ลิ้มสุทธิวันภูมิ
Tel: 662-483-8297
rata.lim@thanachartsec.co.th

ธนาคาร, ธุรกิจการเงิน, ประกัน

สรัชดา ศรีทรง
Tel: 662-779-9106
sarachada.sor@thanachartsec.co.th

ขนส่ง, รับเหมา

ศักดิ์สิทธิ์ พัฒนานารักษ์
Tel: 662-779-9112
saksid.pha@thanachartsec.co.th

Small Cap, การแพทย์, โรงแรม

ศิริพร อรุโณทัย
Tel: 662-779-9113
siriporn.aru@thanachartsec.co.th

กลยุทธ์การลงทุน

อดิศักดิ์ ผู้พิพัฒนทรัพย์กุล, CFA
Tel: 662-779-9120
adisak.phu@thanachartsec.co.th

วิเคราะห์เทคนิค

ภัทรวัลลี หวังมีงมาศ
Tel: 662-779-9105
pattarawan.wan@thanachartsec.co.th

วิเคราะห์ทางเทคนิค

วิชานันท์ ธรรมบำรุง
Tel: 662-779-9123
witchanan.tam@thanachartsec.co.th

กลยุทธ์การลงทุน

เถลิงศักดิ์ คูเจริญไพศาล
Tel: 662-483-8304
thaloengsak.kuc@thanachartsec.co.th

วิเคราะห์เชิงปริมาณ

สิทธิเชษฐ รุ่งรัมย์พัฒน์
Tel: 662-483-8303
sittichet.run@thanachartsec.co.th

นักวิเคราะห์, แพล

ลาภินี ทิพยมณฑล
Tel: 662-779-9115
lapinee.dib@thanachartsec.co.th

Data Support Team

มณฑุณี เพชรแสงใสกุล

Tel: 662-779-9108
monrudee.pet@thanachartsec.co.th

เกษมรัตน์ จิตกุลศล

Tel: 662-779-9118
kasemrat.jit@thanachartsec.co.th

วราทิพย์ รุ่งประดับวงศ์

Tel: 662-779-9114
varathip.run@thanachartsec.co.th

สุนทร รักษาวัต

Tel: 662-779-9117
sunet.rak@thanachartsec.co.th

สุขสวัสดิ์ ลิมาวงษ์ปราณี

Tel: 662-779-9116
suksawat.lim@thanachartsec.co.th

สุจินตนา สถาพร

Tel: 662-779-9198
sujintana.sth@thanachartsec.co.th

Thanachart Securities Pcl.

Research Team

19 Floor, MBK Tower
444 Phayathai Road, Pathumwan Road, Bangkok 10330
Tel: 662 -779-9119
Email: thanachart.res@thanachartsec.co.th