



## ลู่ต่อขึ้นไปแบ่งทำกำไรแบ่งลู่ทะเลในเขต 1,620-1,625

ดัชนี SET เริ่มทะลุขีดๆ ลู่รีบาวด์ขึ้นต่อ โดยมีด่านต่อไปที่ 1,614 และ/หรือ 1,620-1,625 ซึ่งเป็นเขตแบ่งทำกำไรแบ่งลู่ทะเลในส่วนใหญ่แล้ว โดยดูด้านของ SET50 ที่ 966 และ 973 ประกอบ แนวรับกรณีแกว่งมีที่ 1,593 และ/หรือ 1,588-1,585 ในการลู่หนีออกจากหุ้นหลักที่ทยอยทะลุต่อขึ้นมา ดัชนี sSET (หุ้นกลาง-เล็ก) ก็เริ่มทะลุขึ้นมาด้วย ส่วนหมวด Ict ตั้งหลักต่อขึ้นมา มีด่านที่ต้องฝ่าต่อขึ้นไปดูรูปและรายละเอียดด้านใน หุ้นแนะนำวันนี้ BPP, ASIAN & KTC



ภัทรวัลย์ หวังมิ่งมาต  
Senior Technical Analyst

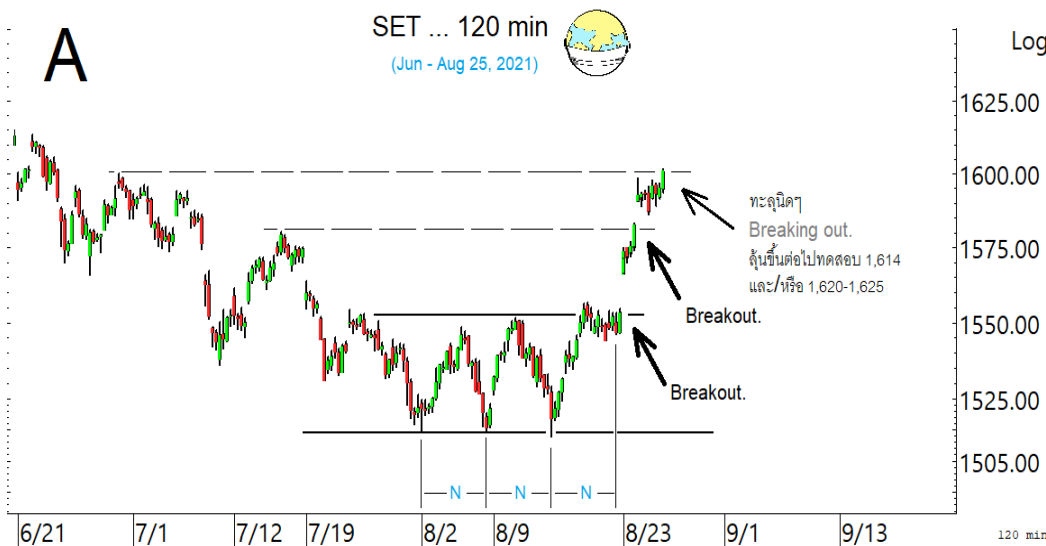
วิษณุ ธรรมบำรุง  
Technical Analyst

ดัชนี SET เริ่มทะลุ 1,600 นิดๆ ตามในรูป A ลู่รีบาวด์ขึ้นต่อ โดยมีด่านต่อไปที่ 1,614 และ/หรือ 1,620-1,625 ซึ่งเป็นเขตแบ่งทำกำไรแบ่งลู่ทะเลในส่วนใหญ่แล้ว แนวรับกรณีแกว่งมีที่ 1,593 และ 1,588-1,585 ถ้ายืนไม่อยู่ อาจแกว่งลงไปทดสอบ 1,577 ในการลู่หนีด้านของ SET50 ที่ 966 และ 973 ในรูป B ประกอบ รวมถึงด่านต่อไปของหุ้นหลักที่ทยอยตั้งหลักต่อขึ้นมา เช่น หุ้นเบงก์หลักตามตัวอย่างในรูป C (และที่มี Update ด้านล่าง) ขณะที่ดัชนี sSET (หุ้นกลาง-เล็กที่ไม่อยู่ใน SET50) ทะลุตามขึ้นมาด้วย และมีด่านต่อไปที่ 1,020 และ 1,028-1,030 ในรูป D ที่ต้องฝ่าต่อขึ้นไป สำหรับคำแนะนำ ลู่ต่อขึ้นไปแบ่งทำกำไรแบ่งลู่ทะเลเมื่อ SET เข้าเขต 1,620-1,625 และยังคงเลือกหุ้นเป็นตัวๆ ต่อขึ้นไปด้วย

สำหรับดัชนีธนาคารลู่รีบาวด์ซิกแซกขึ้นต่อ โดยมีด่านต่อไปที่ 360 ที่ต้องฝ่าต่อขึ้นไป แนวรับอาจมีที่ 352 และ/หรือ 348 ในการลู่หนีด้านต่อไปของหุ้นเหล่านี้ประกอบ KBANK ลู่ขึ้นต่อ โดยมีด่านต่อไปที่ 123 และ/หรือ 125 ที่ต้องฝ่าต่อขึ้นไปตามในรูป B แนวรับอาจตามขึ้นมาที่ 118.50 และ/หรือ 116 SCB ลู่ขึ้นต่อ โดยมีด่านที่ 106.50 และ/หรือ 109.50 แนวรับอาจมีที่ 103 และ/หรือ 100 BBL ลู่ซิกแซกขึ้นต่อ ด้านต่อไปมีที่ 116.5-117 และ 119 แนวรับอาจมีที่ 112.50 และ/หรือ 110 ส่วน KTB ดูด้านต่อไปที่ 11.40 และ 11.7-11.8 สำหรับ TISCO ด้านต่อไปมีที่ 94.50 และ 95.50 ที่ต้องฝ่าต่อขึ้นไป แนวรับอาจมีที่ 93 และ/หรือ 91.50 KKP ดูด้านต่อไปมีที่ 56.50 และ 58.50 ที่ต้องฝ่าต่อขึ้นไป แนวรับอาจมีที่ 54.50

และพลังงานทะลุต่อขึ้นมา ด้านต่อไปมีที่ 23,785 ที่ต้องฝ่าต่อขึ้นไป ในการลู่หนีด้านดู PTT ขึ้นมาแกว่งที่ด้าน 38-38.50 ทะลุได้ ด้านต่อไปมีที่ 39.50 และ 40.75 ในรูป แนวรับอาจตามขึ้นมาที่ 36-35.50 และ 34-33 และ PTTEP แกว่งที่ด้าน 110 ทะลุได้ มีด่านต่อไปที่ 113.50 ที่ต้องฝ่าต่อขึ้นไป แนวรับอาจตามขึ้นมาที่ 105-103 และ/หรือ 101-100

แนวต้าน 1,614, 1,620 และ 1,625 แนวรับ 1,593 และ 1,588-1,585



**BUY:**

**BPP** เข้าเพิ่มเมื่อทะลุ 18.9 เล็งแบ่งทำกำไร 19.8 และ 20.3 (Stoploss ส่วนเพิ่มถ้าหลุด 17.9)

**ASIAN** รับเพิ่ม เล็งแบ่งทำกำไรที่ 19.3 และ 20.4 (Stoploss ถ้าหลุด 16)

**KTC** รับเพิ่ม เล็งแบ่งทำกำไรที่ 68 และ 70 (Stoploss ส่วนเพิ่มถ้าหลุด 63 ลงมา)

และ **NRF** ตามรายละเอียดด้านใน

**Add Stoploss line :**

n/a

**SELL:**

n/a

**SECTOR to watch:**

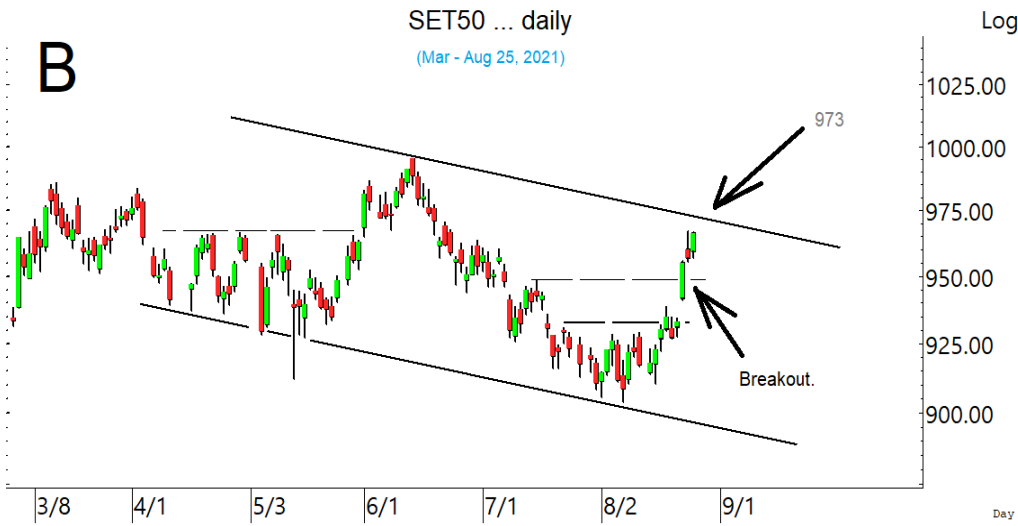
**Ict :**

ADVANC, DTAC, INTUCH, TRUE, JTS, JMART, AIT, FORTH, ILINK & INET

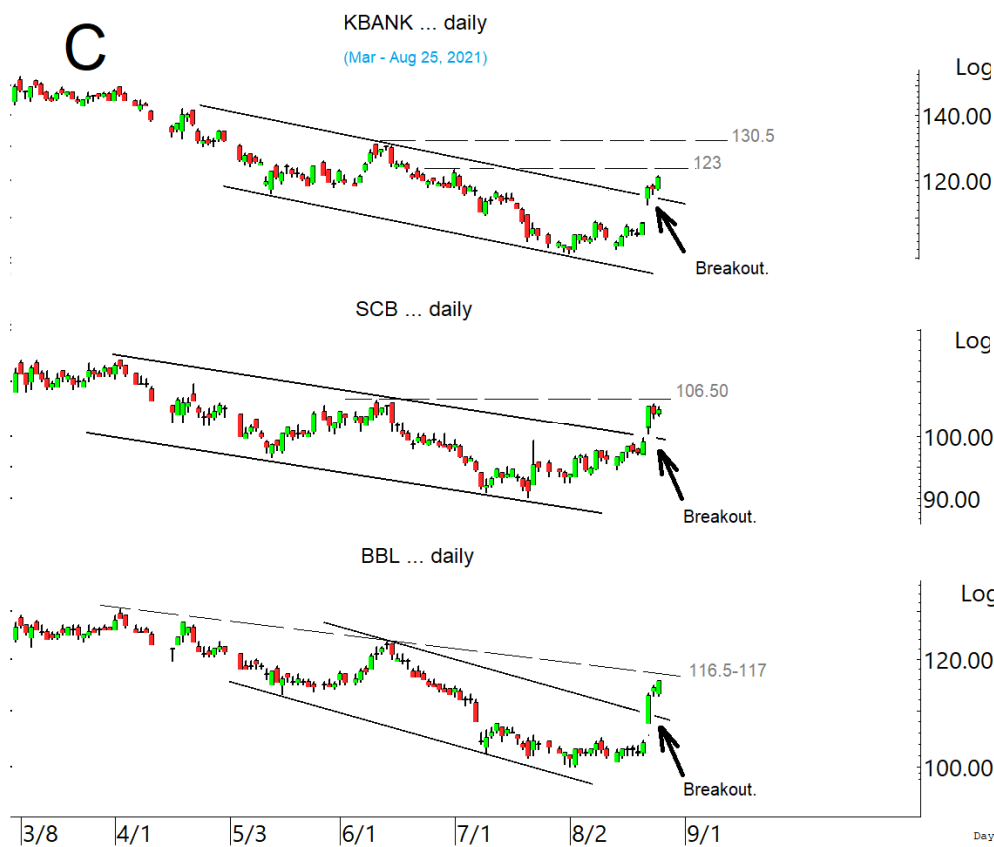
**Day Trade:**

EA, GPSC, CKP, GUNKUL, ASW, III, NYT, TTA, NWR, SABUY, SINGER, NSL, SNNP, ASIAN, 7UP, SKN & MTC

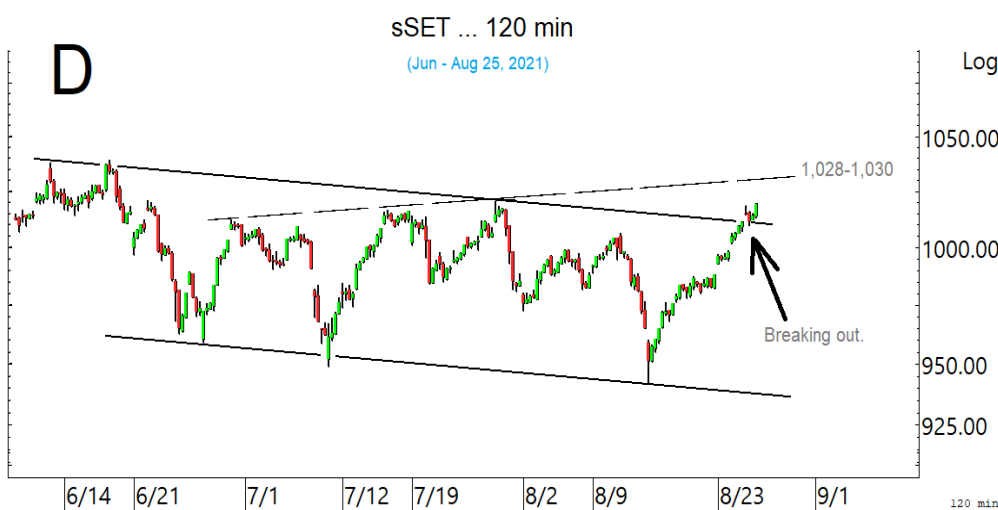
**SET เริ่มทะลุขีดๆ ลู่ขึ้นต่อไป ทดสอบ 1,614 และ/หรือ 1,620-1,625**



โดยดูค่าของ SET50 ที่ 963-966 และ 973 ประกอบ

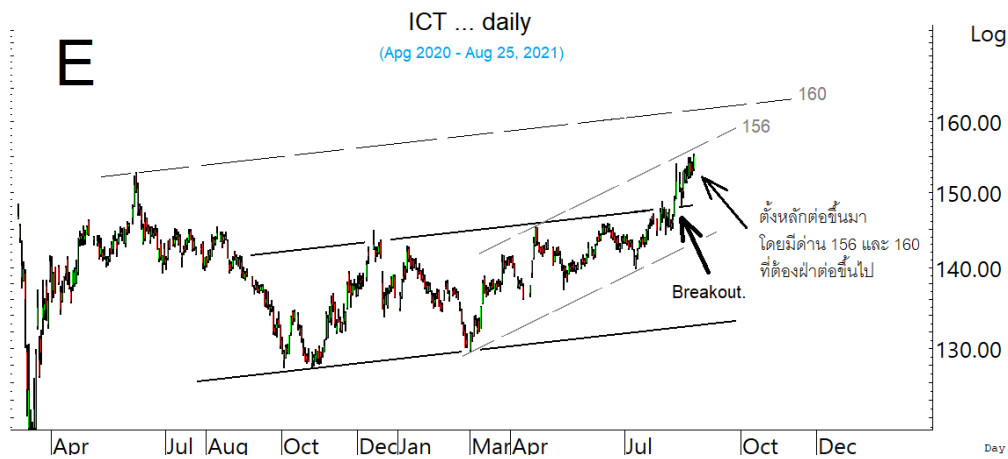


นอกจาก หุ้นหลัก เช่น KBANK, SCB และ BBL ที่ทยอยทะลุขึ้นมา และมีสัญญาณซิกแซกขึ้นต่อ



ดัชนี sSET (หุ้นกลาง-เล็กที่ไม่รวมใน SET50) ก็ทะลุขึ้นมาด้วย และมีค่าต่อไปที่ 1,020 และ 1,028-1,030 ที่ต้องฝ่าต่อขึ้นไป

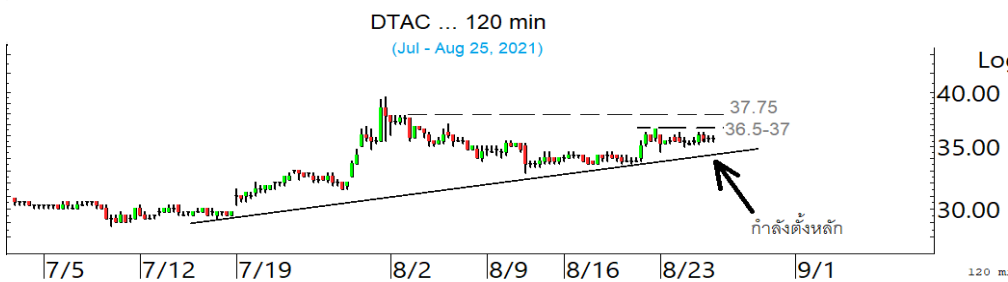
**SECTOR to watch :** หมวด Ict ตั้งหลักต่อขึ้นมา โดยมีด่านที่ 156 และ 160 ในรูป.E ที่ต้องฝ่าต่อขึ้นไป แนวรับอาจมีที่ 153-152 สำหรับหุ้นเป็นตัวๆ ที่ขอ Update **ADVANC** ตั้งหลักขึ้นมาตามในรูป F มีด่านต่อไปที่ 184.5 และ 186.50 ที่ต้องฝ่าต่อขึ้นไป แนวรับอาจมีที่ 180 ระวังแกว่งถ้าหลุด 178.50 ลงมา **DTAC** กำลังตั้งหลัก มีด่านที่ 36.5-37 และ 37.75 ที่ต้องฝ่าต่อขึ้นไป แนวรับอาจมีที่ 34.25 และ/หรือ 33.5 **INTUCH** กำลังตั้งหลัก มีด่านที่ 79, 80.25 และ 81.25 แนวรับมีที่ 75.50 และ/หรือ 74.25 **TRUE** ตั้งหลักขึ้นมา มีด่านที่ 3.24 และ 3.28 แนวรับอาจมีที่ 3.10 และ/หรือ 3.06 **JTS** ทะลุต่อขึ้นมาที่ ด่านต่อไปมีที่ 65 และ/หรือ 67 ระวังแกว่งถ้าหลุด 53.25 **JMART** ตั้งหลักขึ้นมา มีด่านที่ 36-36.50 ทะลุได้ ด่านต่อไปมีที่ 37.75 และ 38.25 แนวรับอาจมีที่ 33.50 ระวังแกว่งถ้าหลุด 33 **AIT** แร่งต่อขึ้นมา ด่านต่อไปมีที่ 37.25 และ/หรือ 42 ระวังแกว่งถ้าหลุด 31.50 อาจถอยต่อลงไปทดสอบ 29.75 **FORTH** ทะลุขึ้นมาแกว่งที่ด่านที่ 15.9 ทะลุได้ ด่านต่อไปมีที่ 16.6 และ/หรือ 18 ระวังแกว่งถ้าหลุด 14.4 **ILINK** ตั้งหลักทะลุขึ้นมา ด่านต่อไปมีที่ 8.75 และ 9.50 ในรูป.G แนวรับอาจมีที่ 7.45 และ/หรือ 7.30 **INET** ตั้งหลักขึ้นมา มีด่านที่ 4.36 ทะลุได้ ด่านต่อไปมีที่ 4.48 และ 4.54 แนวรับอาจมีที่ 4.16



หมวด Ict ตั้งหลักต่อขึ้นมา โดยมีด่านที่ 156 และ 160 ที่ต้องฝ่าต่อขึ้นไป

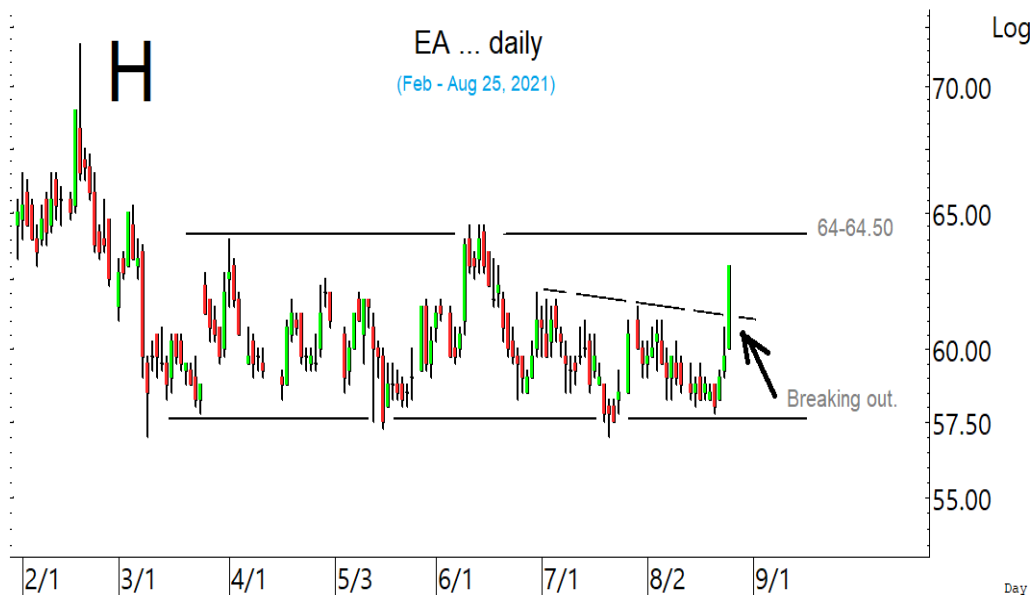


ADVANC และ DTAC กำลังตั้งหลัก โดยมีด่านที่ต้องค่อยๆ ฝ่าต่อขึ้นไป

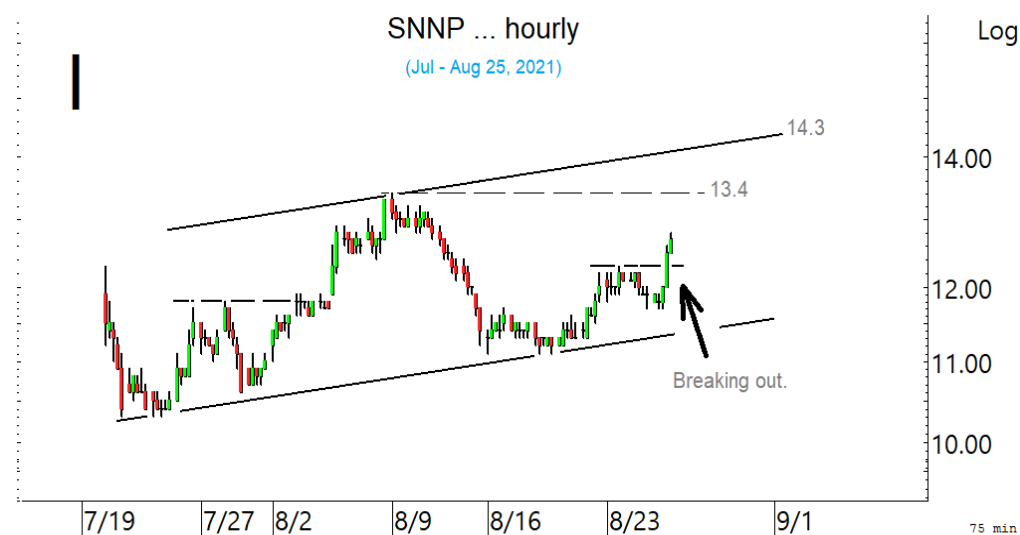


ILINK ตั้งหลักขึ้นมา ด่านต่อไปมีที่ 8.75 และ 9.50

ในหุ้นเป็นตัวๆ อื่น ๆ ที่ดูมีลุ้น หรือที่ต้องระวัง ก็คือกรอบแนวรับแนวต้านเหล่านี้ประกอบ และ/หรืออาจใช้เป็นกรอบในการ Trading ได้ : **EA** แร่งทะลุขึ้นมา ด้านต่อไปมีที่ 64-64.50 ในรูป H แนวรับอาจมีที่ 60.5-60 **GPSC** แร่งขึ้นมา ทะลุ 81.50 ได้ ด้านต่อไปมีที่ 83.5-84 ที่ต้องฝ่าต่อขึ้นไป แนวรับอาจมีที่ 79 **CKP** เริ่มตั้งหลัก มีด้านที่ 5.75 และ 6 ที่ต้องฝ่าต่อขึ้นไป **GUNKUL** เริ่มตั้งหลักขึ้นมา ทะลุ 5.10 ได้ ด้านต่อไปมีที่ 5.35-5.4 ที่ต้องฝ่าต่อขึ้นไป **ASW** ทะลุขึ้นมา ด้านต่อไปมีที่ 8.95 และ 9.05 ทะลุได้ ด้านต่อไปมีที่ 9.20 แนวรับอาจมีที่ 8.6 และ 8.40 **III** ตั้งหลักต่อขึ้นมา ด้านต่อไปมีที่ 12.9 และ 13.20 ที่ต้องฝ่าต่อขึ้นไป แนวรับอาจมีที่ 12 **NYT** เริ่มตั้งหลัก มีด้านที่ 4.42 ทะลุได้ รีบาวด์อาจต่อไปทดสอบ 4.74 ระวังแกว่งถ้าหลุด 4.18 ลงมา **TTA** ทะลุต่อขึ้นมา ด้านต่อไปมีที่ 18.4 และ 18.8 ที่ต้องฝ่าต่อขึ้นไป **NWR** ทะลุ 0.99 ต่อขึ้นมา ด้านต่อไปมีที่ 1.04, 1.09 และ/หรือ 1.12 ที่ต้องฝ่าต่อขึ้นไป ระวังแกว่งถ้าหลุด 0.94 **SABUY** ทะลุต่อขึ้นมา ด้านต่อไปมีที่ 11.5 และ 11.7-12 ที่ต้องฝ่าต่อขึ้นไป แนวรับมีที่ 10.50 **SINGER** รีบาวด์กลับขึ้นมา มีด้านที่ 40.25 และ/หรือ 41.25-41.50 แนวรับอาจมีที่ 38-37.50 **NSL** ทะลุต่อขึ้นมา ด้านต่อไปมีที่ 26.25 และ/หรือ 26.8-27 ระวังแกว่งถ้าหลุด 24.20 ลงมา **SNNP** ตั้งหลักทะลุแรงขึ้นมา ด้านต่อไปมีที่ 12.9-13 และ 13.4 ในรูป I ที่ต้องฝ่าต่อขึ้นไป แนวรับอาจมีที่ 12.3 และ/หรือ 11.8 **ASIAN** เริ่มตั้งหลัก มีด้านที่ 17.7 และ 17.9-18 ทะลุได้ ด้านต่อไปมีที่ 18.60 **7UP** ทะลุแรงขึ้นมา มีด้านที่ 1.59 และ 1.62 ทะลุได้ อาจต่อไปทดสอบ 1.78 ระวังแกว่งถ้าหลุด 1.54 อาจถอยต่อไปทดสอบ 1.45-1.42 **SKN** ตั้งหลักต่อขึ้นมา มีด้านที่ 7.95 ทะลุได้ ด้านต่อไปมีที่ 8.4 และ/หรือ 8.9-9 แนวรับมีที่ 7.25 ระวังแกว่งถ้าหลุด 7.00 ลงมา **MTC** ตั้งหลักต่อขึ้นมา มีด้านที่ 64.5 ทะลุได้ ด้านต่อไปมีที่ 65.50 และ 66.50 ระวังแกว่งถ้าหลุด 62.75 และหุ้นอื่นๆ ใน Alert ระหว่างวัน (สามารถดูได้ใน [www.thanachartsec.com](http://www.thanachartsec.com))



EA ทะลุต่อขึ้นมา ด้านต่อไปมีที่ 64-64.50 ที่ต้องฝ่าต่อขึ้นไป



SNNP ทะลุต่อขึ้นมา ลุ้นรีบาวด์ซิกแซกขึ้นต่อ

## หุ้นแนะนำ เข้าเพิ่ม BPP, ASIAN, KTC &amp; NRF

Note: เราจะตาม Update หุ้นที่เราแนะนำให้งบปิด Position โดยในกรณีที่ตุ้มผิด อาจต้องขอให้ Stop loss

Stocks	Date	Comment	Target	Stoploss
BPP	Aug 26	รับเพิ่มเมื่อทะลุ 18.9 เล็งแบ่งทำกำไรที่ 19.8 และ 20.3	Will update	ถ้าหลุด 17.9 & 16.90
ASIAN	Aug 26	รับเพิ่ม เล็งแบ่งทำกำไรที่ 19.3 และ 20.4	24.5 หรือ 27	ถ้าหลุด 16
KTC	Aug 26	รับเพิ่ม เล็งแบ่งทำกำไรที่ 68 และ 70	95-96? หรือ 100?	ถ้าหลุด 63 & 56
NRF	Aug 26	เข้าเพิ่มเมื่อทะลุ 9.5 เล็งแบ่งทำกำไรที่ 10.6 & 11.4	Will update	ถ้าปิดหลุด 8.00
Stocks	Date	Comment	Target	Stoploss
NRF	Aug 25	ถือส่วนหนึ่ง และเข้าเพิ่มเมื่อทะลุ 9.5 เล็งแบ่งทำกำไรที่ 10.6 & 11.4	Will update	ถ้าปิดหลุด 8.00
ILINK	Aug 24	ถือ เล็งแบ่งทำกำไรที่ 8.5 และ 8.9	9.5 หรือสูงกว่านั้น	ถ้าหลุด 6.80 ลงมา
MEGA	Aug 23	ถือ หลังแบ่งทำกำไร เล็งแบ่งทำกำไรที่ 55	55-56 หรือสูงกว่านั้น	อาจมี cut ถ้าปิดหลุด 44.25
SNNP	Aug 23	ถือ หลังแบ่งทำกำไร เล็งแบ่งทำกำไรอีกที่ 13.4	Will update	ถ้าหลุด 11.10
CK	Aug 19	ถือ เล็งแบ่งทำกำไรที่ 21.2	21.2, 24 หรือสูงกว่านั้น	ถ้าหลุด 18.2
CRC	Aug 19	ถือ เล็งแบ่งทำกำไรที่ 35	37-38 ?	ถ้าปิดหลุด 30.25
TOP	Aug 18	ถือ หลัง Stop loss ไปแล้วครึ่งหนึ่ง เล็งแบ่งทำกำไรที่ 49.5 และ 52	Will update	ถ้าหลุด 42.50
CKP	Aug 17	ถือ เล็งแบ่งทำกำไรที่ 6 และ 6.3	Will update	ถ้าหลุด 5.00
SSP	Aug 11	ถือ เล็งแบ่งทำกำไรที่ 14.3 และ 15.4	Will update	ถ้าหลุด 12
IVL	Aug 10	ถือ หลังแบ่งทำกำไร เล็งแบ่งทำกำไรอีกที่ 44	Will update	ถ้าหลุด 36
EGCO	Aug 9	ถือ เล็งแบ่งทำกำไรที่ 184	Will update	ถ้าหลุด 172.50
AH	Aug 6	ถือ หลังรับเพิ่ม เล็งแบ่งทำกำไรที่ 25.50 และ 27.25	Will update	ถ้าหลุด 21.2 & 20.6
SGP	Aug 3	ถือ เล็งแบ่งทำกำไรที่ 12.5 & 13	Will update	ถ้าหลุด 10.20
ADVANC	Aug 2	ถือ หลังรับเพิ่มและ Stoploss ไปแล้ว เล็งแบ่งทำกำไรที่ 194	194-195 ?	ถ้าหลุด 174
JWD	Jul 30	ถือ หลังรับเพิ่ม และแบ่งทำกำไรไปแล้ว เล็งแบ่งทำกำไรอีกที่ 17.4	Will update	ถ้าหลุด 15 ส่วนเพิ่ม
KEX	Jul 29	ถือ หลังรับเพิ่ม และ Stoploss ส่วนเพิ่มไปแล้ว	Will update	Will update
SUN	Jul 23	ถือ หลังรับเพิ่ม เล็งแบ่งทำกำไรที่ 9 และ 9.65	12.6 หรือ 14.5	ถ้าหลุด 6.25
BPP	Jul 21	ถือ รับเพิ่มเมื่อทะลุ 18.9 เล็งแบ่งทำกำไรที่ 19.8 และ 20.3	Will update	ถ้าหลุด 17.9 & 16.90
GUNKUL	Jul 14	ถือ หลังรับเพิ่ม เล็งแบ่งทำกำไรที่ 6.30	Will update	ถ้าหลุด 4.50
SF	Jul 6	ถือ เล็งแบ่งทำกำไรที่ 13	13-15 หรือ 25?	ถ้าหลุด 10.20
AS	Jun 29	ถือ หลังรับเพิ่ม เล็งแบ่งทำกำไรที่ 21.7 และ 23	26.75	ถ้าหลุด 16.8&12.20
RBF	Jun 28	ถือ หลังรับเพิ่ม เล็งแบ่งทำกำไรที่ 20.7 และ 23	32 หรือ 37	อาจมีแกว่งถ้าหลุด 18.2
RCL	Jun 25	ถือ หลังรับเพิ่ม และแบ่งทำกำไรไปแล้ว เล็งแบ่งทำกำไรอีกที่ 67	89?	อาจมีแกว่งถ้าหลุด 54
VIBHA	Jun 24	ถือ หลังรับเพิ่ม และ Stoploss ส่วนเพิ่มไปแล้ว	3.28 ?	Will update
CHG	May 17	ถือ หลังรับเพิ่ม เล็งแบ่งทำกำไรที่ 4.40 และ 4.50	6.10?	อาจมีแกว่งถ้าหลุด 3.90
CBG	May 13	ถือ หลังรับเพิ่ม และแบ่งทำกำไรไปแล้ว เล็งแบ่งทำกำไรอีกที่ 141	168 ?	ถ้าหลุด 128.5
AJ	May 7	ถือ หลังรับเพิ่มเพื่อถัว เล็งขึ้นไปแบ่งขายที่ 23.5 และ 24.9	36.75, 40 หรือสูงกว่านั้น	ถ้าหลุด 18.9
BCH	Apr 29	ถือ หลังรับเพิ่ม เล็งแบ่งทำกำไรที่ 27.75	31.5 หรือสูงกว่านั้น	อาจมีแกว่งถ้าหลุด 23.3
SCGP	Apr 19	ถือ หลังรับเพิ่ม และแบ่งทำกำไรไปแล้ว เล็งแบ่งทำกำไรอีกที่ 72.75	74 หรือสูงกว่านั้น	อาจมีแกว่งถ้าหลุด 64.75
APURE	Apr 2	ถือ หลังรับเพิ่ม เล็งแบ่งทำกำไรที่ 11.4 และ 15	15.9-16 หรือเลยไป 50	อาจมีแกว่งถ้าหลุด 8.9
DELTA	Apr 2	ถือ หลังรับเพิ่ม และแบ่งทำกำไรไปแล้ว	Will update	ถ้าหลุด 540 และ 500
TTA	Mar 24	ถือ หลังรับเพิ่ม เล็งแบ่งทำกำไรที่ 21.6 และ 24	24-27 หรือสูงกว่านั้น	ถ้าหลุด 13.8
SIS	Mar 4	ถือ หลังรับเพิ่ม และ Stoploss ส่วนเพิ่มไปแล้ว	53?	ถ้าหลุด 30
GLOBAL	Feb 1	ถือ หลังรับเพิ่ม เล็งแบ่งทำกำไรที่ 22.7 และ 23.9	Will update	ถ้าหลุด 20.2
EPG	Jan 22	ถือ หลังรับเพิ่ม เล็งแบ่งทำกำไรที่ 14.4 และ 14.8	14.9, 15.6 หรือสูงกว่านั้น	ถ้าหลุด 11.6 & 10.3

## หุ้นแนะนำ. เข้าเพิ่ม BPP, ASIAN, KTC &amp; NRF ต่อ

Note: เราจะตาม Update หุ้นที่เราแนะนำให้จนปิด Position โดยในกรณีที่ตุ้มตึง อาจต้องขอให้ Stop loss

Stocks	Date	Comment	Target	Stoploss
HANA	Jan 22	ถือ หลังรับเพิ่ม เล็งแบ่งทำกำไรที่ 83 และ 86	95-96	อาจมีแกว่งถ้าหลุด 75
ASIAN	Jan 21	ถือ รับเพิ่ม เล็งแบ่งทำกำไรที่ 19.3 และ 20.4	24.5 หรือ 27	ถ้าหลุด 16
COM7	Jan 20	ถือ หลังรับเพิ่ม และ Stoploss ไปแล้ว	89?	ถ้าหลุด 61
SYNEX	Jan 19	ถือ หลังรับเพิ่ม และ Stoploss ส่วนเพิ่มไปแล้ว	36 หรือ 41-45	ถ้าหลุด 22
NER	Jan 18	ถือ หลังรับเพิ่ม เล็งแบ่งทำกำไรที่ 8.65 และ 9	9, 11 หรือสูงกว่านั้น	ถ้าหลุด 7.45 (ส่วนเพิ่ม)
WICE	Dec 18	ถือ หลังรับเพิ่ม และแบ่งทำกำไรไปแล้ว เล็งแบ่งทำกำไรอีกที่ 14.50	14.5, 15.4 หรือสูงกว่านั้น	ถ้าหลุด 11.6 (ส่วนเพิ่ม)
AMATA	Nov 30	ถือ หลังรับเพิ่ม เล็งแบ่งทำกำไรที่ 19.8 และ 20.50	20.50 หรือสูงกว่านั้น	ถ้าหลุด 16.6
BGRIM	Nov 19	ถือ หลังรับเพิ่ม เล็งแบ่งทำกำไรที่ 47	Will update	Will update
GULF	Nov 16	ถือ หลังรับเพิ่ม เล็งแบ่งทำกำไรที่ 41 และ 44	41 หรือสูงกว่านั้น	ถ้าหลุด 36.5 ส่วนเพิ่ม
ESSO	Nov 11	ถือ หลังรับเพิ่ม และ Stoploss ส่วนเพิ่มไปแล้ว	10 หรือสูงกว่านั้น	ถ้าหลุด 7
GPSC	Nov 11	ถือ หลังรับเพิ่ม เล็งแบ่งทำกำไรที่ 82 และ 87	98, 109 หรือ 115	ถ้าหลุด 76.25 ส่วนเพิ่ม
BLA	Nov 5	ถือ หลังรับเพิ่ม เล็งแบ่งทำกำไรที่ 29.5 และ 30.75	35-37	ถ้าหลุด 24.7
EA	Nov 4	ถือ หลังรับเพิ่ม เล็งแบ่งทำกำไรที่ 65	88-90 หรือ 109	ถ้าหลุด 57
PTTEP	Oct 22	ถือ หลังรับเพิ่ม และแบ่งทำกำไรไปแล้ว เล็งแบ่งทำกำไรอีกที่ 114	132 หรือ 138	ถ้าหลุด 100
TISCO	Oct 19	ถือ หลังรับเพิ่ม และแบ่งทำกำไรไปแล้ว เล็งแบ่งทำกำไรอีกที่ 100	104, 107 หรือสูงกว่านั้น	ถ้าหลุด 84
SINGER	Oct 7	ถือ หลังรับเพิ่ม และ Stoploss ไปแล้ว	52.50 หรือ 79	Will update
PSL	Sep 24	ถือ หลังรับเพิ่ม และแบ่งทำกำไรไปแล้ว เล็งแบ่งทำกำไรอีกที่ 26.25	26 หรือ 31.50?	ถ้าหลุด 21.3 ส่วนเพิ่ม
SAT	Sep 14	ถือ หลังรับเพิ่ม เล็งแบ่งทำกำไรที่ 24.3 และ 25	24.7-25	อาจมีแกว่งถ้าหลุด 21.5
STA	Aug 4	ถือ หลังรับเพิ่ม เล็งแบ่งทำกำไรที่ 45	Will update	ถ้าหลุด 36
DOHOME	Jul 13	ถือ หลังรับเพิ่ม เล็งแบ่งทำกำไรที่ 28 และ 30	38-40	ถ้าหลุด 23.6
KTC	Jul 3	ถือ รับเพิ่ม เล็งแบ่งทำกำไรที่ 68 และ 70	95-96? หรือ 100?	ถ้าหลุด 63 & 56
KCE	Jun 24	ถือ หลังรับเพิ่ม เล็งแบ่งทำกำไรที่ 86.5 และ 88	95 หรือสูงกว่านั้น	อาจมีแกว่งถ้าหลุด 77
CPF	May 21	ถือ หลังรับเพิ่ม และ Stoploss ส่วนเพิ่มไปแล้ว	Will update	ถ้าหลุด 25
JMT	Apr 1	ถือ หลังรับเพิ่ม และแบ่งทำกำไรไปแล้ว เล็งแบ่งทำกำไรอีกที่ 47	54?	ถ้าหลุด 39

## Disclaimers

รายงานฉบับนี้จัดทำโดยบริษัทหลักทรัพย์ธนาชาติ จำกัด (มหาชน) โดยจัดทำขึ้นบนพื้นฐานของแหล่งข้อมูลที่ดีที่สุดที่ได้รับมาและพิจารณาแล้วว่าน่าเชื่อถือ ทั้งนี้วัตถุประสงค์เพื่อให้บริการเผยแพร่ข้อมูลแก่นักลงทุนและใช้เป็นข้อมูลประกอบการตัดสินใจซื้อขายหลักทรัพย์ แต่ไม่ได้มีเจตนาชี้แนะหรือเชิญชวนให้ซื้อหรือขายหรือประเมินราคาหลักทรัพย์แต่อย่างใด ทั้งนี้รายงานและความเห็นในเอกสารฉบับนี้อาจมีการเปลี่ยนแปลงแก้ไขได้ หากข้อมูลที่ได้รับมาเปลี่ยนแปลงไป การนำข้อมูลที่ปรากฏอยู่ในเอกสารฉบับนี้ ไม่ว่าจะทั้งหมดหรือบางส่วนไปทำซ้ำ ดัดแปลง แก้ไข หรือนำออกเผยแพร่แก่สาธารณชน จะต้องได้รับความยินยอมจากบริษัทก่อน

This report is prepared and issued by Thanachart Securities Public Company Limited (TNS) as a resource only for clients of TNS, Thanachart Capital Public Company Limited (TCAP) and its group companies. Copyright © Thanachart Securities Public Company Limited. All rights reserved. The report may not be reproduced in whole or in part or delivered to other persons without our written consent. Investors should use this report as one of many tools in making their investment decisions since Thanachart Securities may seek to do other business with the companies mentioned in the report. Thus, investors need to be aware that there could be potential conflicts of interest that could affect the report's neutrality.

### Recommendation Structure:

Recommendations are based on absolute upside or downside, which is the difference between the target price and the current market price. If the upside is 10% or more, the recommendation is BUY. If the downside is 10% or more, the recommendation is SELL. For stocks where the upside or downside is less than 10%, the recommendation is HOLD. Unless otherwise specified, these recommendations are set with a 12-month horizon. Thus, it is possible that future price volatility may cause a temporary mismatch between upside/downside for a stock based on the market price and the formal recommendation.

For sectors, an "Overweight" sector weighting is used when we have BUYs on majority of the stocks under our coverage by market cap. "Underweight" is used when we have SELLs on majority of the stocks we cover by market cap. "Neutral" is used when there are relatively equal weightings of BUYs and SELLs.

### Disclosures:

บริษัทหลักทรัพย์ ธนาชาติ จำกัด (มหาชน) ทำหน้าที่เป็นผู้ดูแลสภาพคล่อง (Market Maker) และผู้ออกใบสำคัญแสดงสิทธิอนุพันธ์ (Derivative Warrants) โดยปัจจุบันบริษัทเป็นผู้ออกและเสนอขาย Derivative Warrants จำนวน 96 หลักทรัพย์ ได้แก่ ACE16C2111A, ADVA16C2110A, AEON16C2108A, AMAT16C2112A, AOT16C2109A, AOT16C2112A, BAM16C2110A, BANP16C2109A, BANP16C2110A, BANP16C2112A, BCH16C2109A, BCH16C2111A, BCH16C2111B, BCPG16C2111A, BDMS16C2109A, BGRI16C2110A, BH16C2109A, CBG16C2108A, CBG16C2109A, CBG16C2109B, CHG16C2111A, COM716C2110A, COM716C2112A, CPAL16C2109A, CPAL16C2112A, CPF16C2108A, CPN16C2109A, DELT16C2108A, DELT16C2109A, DOHO16C2111A, DTAC16C2112A, EA16C2108A, EA16C2110A, EGCO16C2110A, EPG16C2109A, GPSC16C2109A, GPSC16C2110A, GULF16C2112A, GUNK16C2108A, GUNK16C2110A, HANA16C2112A, IRPC16C2108A, IRPC16C2110A, IVL16C2109A, IVL16C2110A, IVL16C2111A, JMAR16C2111A, JMT16C2110A, KBAN16C2108A, KBAN16C2109A, KBAN16C2111A, KBAN16C2111B, KCE16C2109A, KCE16C2110A, KTC16C2110A, KTC16C2110B, MEGA16C2112A, MINT16C2109A, MINT16C2112A, MTC16C2108A, MTC16C2109A, MTC16C2112A, OR16C2108A, OR16C2109A, PRM16C2109A, PTG16C2109A, PTT16C2109A, PTT16C2112A, PTTE16C2112A, PTTG16C2108A, PTTG16C2110A, PTTG16C2111A, RBF16C2110A, RS16C2108A, RS16C2109A, S5016C2109A, S5016C2109B, S5016C2109C, S5016C2109D, S5016C2112A, S5016P2109A, S5016P2109B, S5016P2112A, SAWA16C2112A, SCB16C2111A, SCC16C2112A, SCGP16C2109A, STA16C2112A, STEC16C2110A, STGT16C2111A, TASC16C2109A, TOP16C2112A, TQM16C2108A, TU16C2110A, TU16C2111A (underlying securities are ACE, ADVANC, AEONTS, AMATA, AOT, BAM, BANPU, BCH, BCPG, BDMS, BGRIM, BH, CBG, CHG, COM7, CPALL, CPF, CPN, DELTA, DOHOME, DTAC, EA, EGCO, EPG, GPSC, GULF, GUNKUL, HANA, IRPC, IVL, JMART, JMT, KBANK, KCE, KTC, MEGA, MINT, MTC, OR, PRM, PTG, PTT, PTTEP, PTTGC, RBF, RS, SAWAD, SCB, SCC, SCGP, SET50, STA, STEC, STGT, TASC, TOP, TQM, TU). และบริษัทจัดทำบทวิเคราะห์ของหลักทรัพย์อ้างอิงดังกล่าว จึงมีส่วนได้ส่วนเสียหรือมีความขัดแย้งทางผลประโยชน์ (conflicts of interest) นอกจากนี้ นักลงทุนควรศึกษารายละเอียดในหนังสือชี้ชวนของใบสำคัญแสดงสิทธิอนุพันธ์ดังกล่าวก่อนตัดสินใจลงทุน

บริษัททุนธนาชาติ จำกัด (TCAP), ธนาคารทหารไทยธนาชาติ จำกัด (มหาชน) (TTB) เป็นบริษัทที่มีความเกี่ยวข้องกับบริษัทหลักทรัพย์ธนาชาติ จำกัด (มหาชน) (TNS) โดย TCAP เป็นผู้ถือหุ้น ร้อยละ 50.96 ใน TNS และ ถือหุ้นใน TTB ร้อยละ 20.1 ดังนั้น การจัดทำบทวิเคราะห์ของหลักทรัพย์ดังกล่าว จึงมีส่วนได้ส่วนเสียหรือมีความขัดแย้งทางผลประโยชน์ (conflicts of interest)

บริษัททุนธนาชาติ จำกัด (TCAP) บริษัท ราชธานีลีซซิ่ง จำกัด (มหาชน) (THANI) บริษัท เอ็ม บี เค (มหาชน) (MBK) และบริษัท ปทุมไรสมิล แอนด์ แกรนารี จำกัด (มหาชน) (PRG) เป็นบริษัทที่มีความเกี่ยวข้องกับบริษัทหลักทรัพย์ธนาชาติ จำกัด (มหาชน) ดังนั้น การจัดทำบทวิเคราะห์ของหลักทรัพย์ดังกล่าว จึงมีส่วนได้ส่วนเสียหรือมีความขัดแย้งทางผลประโยชน์ (conflicts of interest)

หมายเหตุ: \* บริษัทหลักทรัพย์ธนาชาติ จำกัด (มหาชน) (TNS) และ บริษัท ทุนธนาชาติ จำกัด (มหาชน) TCAP มีกรรมการร่วมกัน ได้แก่ นายสมเจตน์ หมอศิริเลิศ ซึ่งทำหน้าที่ กรรมการผู้จัดการใหญ่ของ TCAP และ ทำหน้าที่ ประธานกรรมการบริษัท และประธานกรรมการบริหาร TNS อย่างไรก็ตาม บทวิเคราะห์นี้ได้ถูกจัดทำขึ้นบนสมมติฐานของฝ่ายวิจัยของ TNS"

หมายเหตุ: \* บริษัทหลักทรัพย์ธนาชาติ จำกัด (มหาชน) (TNS) และ บริษัท จัดการและพัฒนาทรัพยากรน้ำภาคตะวันออก จำกัด (มหาชน) EASTW มีกรรมการร่วมกัน ได้แก่ นางอศวีณี ไตลิ่งคะ ซึ่งทำหน้าที่ กรรมการตรวจสอบของ EASTW และ ทำหน้าที่ กรรมการบริษัท กรรมการบริหารของ TNS อย่างไรก็ตาม บทวิเคราะห์นี้ได้ถูกจัดทำขึ้นบนสมมติฐานของฝ่ายวิจัยของ TNS"

หมายเหตุ: \*\* "บริษัทหลักทรัพย์ธนาชาติ จำกัด (มหาชน) (TNS) เป็นผู้จัดการการจำหน่าย หุ้นกู้ชนิดระบุชื่อผู้ถือ ประเภทไม่ด้อยสิทธิ ไม่มีหลักประกัน มีผู้แทนผู้ถือหุ้นกู้ "หุ้นกู้ บริษัท สหกลอวิปเมเนท จำกัด (มหาชน) ครั้งที่ 1/2562 ครบกำหนดไถ่ถอนปี พ.ศ. 2565" ที่ออกโดย บริษัท สหกลอวิปเมเนท จำกัด (มหาชน) (SQ) ดังนั้น การจัดทำบทวิเคราะห์ของหลักทรัพย์ดังกล่าว จึงอาจมีส่วนได้ส่วนเสียหรือมีความขัดแย้งทางผลประโยชน์ (conflicts of interest)"

หมายเหตุ: \*\* "บริษัทหลักทรัพย์ธนาชาติ จำกัด (มหาชน) (TNS) ผู้จัดการการจำหน่ายหุ้นกู้ หุ้นกู้ชนิดระบุชื่อผู้ถือ ประเภทไม่ด้อยสิทธิ ไม่มีประกัน และมีผู้แทน ผู้ถือหุ้นกู้ของบริษัท สวนอุตสาหกรรมโรจนะ จำกัด (มหาชน) (ROJNA) ครั้งที่ 3/2562 ครบกำหนดไถ่ถอนปี พ.ศ. 2566" ที่ออกโดย บริษัท สวนอุตสาหกรรมโรจนะ จำกัด (มหาชน) ดังนั้น การจัดทำบทวิเคราะห์ของหลักทรัพย์ดังกล่าว จึงอาจมีส่วนได้ส่วนเสียหรือมีความขัดแย้งทางผลประโยชน์ (conflicts of interest)

## Thanachart Research Team

### หัวหน้าฝ่าย

พิมพ์ผกา นิจารุณ, CFA  
Tel: 662-779-9199  
pimpaka.nic@thanachartsec.co.th

### พลังงาน, ปิโตรเคมี, กระดาษ

จักร เรื่องสินิภยญา  
Tel: 662-779-9104  
chak.reu@thanachartsec.co.th

### สาธารณูปโภค, สื่อสาร

ณัฐภพ ประสิทธิ์สุขสันต์  
Tel: 662-483-8296  
nuttapop.Pra@thanachartsec.co.th

### อิเล็กทรอนิกส์, อาหาร, เครื่องดื่ม, เติบเรื่อ

พัทธดนย์ บุญนา  
Tel: 662-483-8298  
pattadol.bun@thanachartsec.co.th

### อสังหาริมทรัพย์, พาณิชย

พรรณารายณ์ ดิยะพิทยารัตน์  
Tel: 662-779-9109  
phannarai.von@thanachartsec.co.th

### ยานยนต์, นิคมฯ, Property Fund, REITs, บันเทิง

รดา ลิ้มสุทธิวันภูมิ  
Tel: 662-483-8297  
rata.lim@thanachartsec.co.th

### ธนาคาร, ธุรกิจการเงิน, ประกัน

สรัชดา ศรีทรง  
Tel: 662-779-9106  
sarachada.sor@thanachartsec.co.th

### ขนส่ง, รับเหมา

ศักดิ์สิทธิ์ พัฒนานารักษ์  
Tel: 662-779-9112  
saksid.pha@thanachartsec.co.th

### Small Cap, การแพทย์, โรงแรม

ศิริพร อรุโณทัย  
Tel: 662-779-9113  
siriporn.aru@thanachartsec.co.th

### กลยุทธ์การลงทุน

อดิศักดิ์ ผู้พิพัฒนหิรัญกุล, CFA  
Tel: 662-779-9120  
adisak.phu@thanachartsec.co.th

### วิเคราะห์เทคนิค

ภัทรวัลลี หวังมีงมาศ  
Tel: 662-779-9105  
pattarawan.wan@thanachartsec.co.th

### วิเคราะห์ทางเทคนิค

วิชานันท์ ธรรมบำรุง  
Tel: 662-779-9123  
witchanan.tam@thanachartsec.co.th

### กลยุทธ์การลงทุน

เถลิงศักดิ์ คูเจริญไพศาล  
Tel: 662-483-8304  
thaloengsak.kuc@thanachartsec.co.th

### วิเคราะห์เชิงปริมาณ

สิทธิเชษฐ รุ่งรัมย์พัฒน์  
Tel: 662-483-8303  
sittichet.run@thanachartsec.co.th

### นักวิเคราะห์, แพล

ลาภินี ทิพยมณฑล  
Tel: 662-779-9115  
lapinee.dib@thanachartsec.co.th

## Data Support Team

### มลฤดี เพชรแสงใสกุล

Tel: 662-779-9108  
monrudee.pet@thanachartsec.co.th

### เกษมรัตน์ จิตกุลศล

Tel: 662-779-9118  
kasemrat.jit@thanachartsec.co.th

### วราทิพย์ รุ่งประดับวงศ์

Tel: 662-779-9114  
varathip.run@thanachartsec.co.th

### สุนทร รักษาวัต

Tel: 662-779-9117  
sunet.rak@thanachartsec.co.th

### สุขสวัสดิ์ ลิมาวงษ์ปราณี

Tel: 662-779-9116  
suksawat.lim@thanachartsec.co.th

### สุจินตนา สถาพร

Tel: 662-779-9198  
sujintana.sth@thanachartsec.co.th

## Thanachart Securities Pcl.

### Research Team

19 Floor, MBK Tower  
444 Phayathai Road, Pathumwan Road, Bangkok 10330  
Tel: 662 -779-9119  
Email: thanachart.res@thanachartsec.co.th