



ลูนซิกแซกขึ้นต่อ หลังมีสัญญาณ Breakout

ดัชนี SET ลูนซิกแซกขึ้นต่อ โดยมีด่านที่ 1,635 และ 1,642 ทะลุได้ มีลูนขึ้นต่อไป 1,654 แนวรับถ้าแถวๆ 1,629 และ/หรือ 1,625 ยืนไม่อยู่ อาจมีที่ 1,615 และ/หรือ 1,611-1,608 เพราะฉะนั้น หลังแบ่งทำกำไร รอจังหวะรับเพิ่มเติมแถวตามเขตแนวรับ หรือเพิ่มลูนในหุ้นเป็นตัวๆ ตามที่มีแนะนำต่อขึ้นไป ในการลูนดูด้านของ SET50 ที่ 995 รวมถึงด้านของหุ้นหลัก และหมวด Property ที่ทะลุต่อขึ้นมาตามรูปและรายละเอียดด้านในด้วย หุ้นแนะนำวันนี้ **KBANK, MEGA, WICE & GPSC**



ภัทรวัลย์ หวังมิ่งมาต
Senior Technical Analyst

วิชพันธ์ ธรรมบำรุง
Technical Analyst

ดัชนี SET ลูนซิกแซกขึ้นต่อ หลังทะลุ 1,625 ขึ้นมา โดยมีด่านที่ 1,635 และ 1,642 ทะลุได้ ด้านต่อไปที่ 1,654 ตามในรูป A ที่ต้องฝ่าต่อขึ้นไป แนวรับถ้าแถวๆ 1,629 และ/หรือ 1,625 ยืนไม่อยู่ อาจมีที่ 1,615 และ/หรือ 1,611-1,608 ในการลูนดูด้านของ SET50 ที่ 995 ในรูป B ประกอบด้วย ที่ดี คือ เมื่อดูจากหุ้นรายตัวหลายๆ ตัวดูมีลูน ทั้งที่ทะลุต่อขึ้นมา และ/หรือ ทอยยั้งหลักตามขึ้นมาตามรูปที่มี Update และรายงานให้เรื่อยๆ ด้านใน เพราะฉะนั้น หลังแบ่งทำกำไรไปแล้วในส่วนเล่นสั้น รอจังหวะรับเพิ่มเติมแถว อาจเป็นตามเขตแนวรับ หรือ เพิ่มลูนในหุ้นเป็นตัวๆ ตามที่มีแนะนำต่อขึ้นไป นอกจากนี้ ดู Update ดัชนี US ดอลลาร์ที่เริ่มถอยจากเขตแนวต้านตามที่มี Update ด้านในควบคู่ไปด้วย

สำหรับดัชนีธนาคารลูนรับาวด์ซิกแซกขึ้นต่อ โดยมีด่านที่ 367 ทะลุได้ ด้านต่อไปมีที่ 376 และ/หรือ 379 แนวรับอาจมีที่ 360 และ/หรือ 356 ในการลูนดูด้านต่อไปของหุ้นเหล่านี้ประกอบ **KBANK** ลูนซิกแซกขึ้นต่อไป 130.50 แนวรับอาจมีที่ 121.50 และ/หรือ 120 **SCB** ทะลุต่อขึ้นมา ด้านต่อไปมีที่ 109.50 และ/หรือ 112.50 แนวรับอาจมีที่ 105.50 และ/หรือ 103.50 **BBL** เริ่มทะลุด้านสำคัญขึ้นมาตามในรูป C ด้านต่อไปมีที่ 123.50 และ/หรือ 125 แนวรับอาจมีที่ 116 และ/หรือ 114-113 ส่วน **KTB** ดูด้านต่อไปที่ 11.40 และ 11.7-11.8 แนวรับอาจมีที่ 11 **BAY** ดูด้านต่อไปมีที่ 33.25 และ/หรือ 34.75 แนวรับอาจมีที่ 30.25 สำหรับ **TISCO** ลูนขึ้นต่อมีด่านต่อไปที่ 95.50 และ 96.50-97 ที่ต้องฝ่าต่อขึ้นไป แนวรับอาจมีที่ 93 และ/หรือ 91.50 **KKP** ดูด้านต่อไปที่ 57.50 และ/หรือ 58.50 แนวรับอาจมีที่ 54.50

และพลังงานลูนรับาวด์ซิกแซกขึ้นต่อ โดยมีด่านต่อไปที่ 24,387 และ 24,554 ที่ต้องฝ่าต่อขึ้นไป ในการลูนส่วนหนึ่งดู **PTT** เริ่มทะลุขึ้นมา ด้านต่อไปมีที่ 39.75 และ 40.75 ในรูป D แนวรับอาจมีที่ 37.50 และ/หรือ 36-35.50 และ **PTTEP** ทะลุขึ้นมา ด้านต่อไปมีที่ 115.50 และ 117 แนวรับอาจมีที่ 110 และ/หรือ 108

แนวต้าน 1,635, 1,642 และ 1,654 แนวรับ 1,629, 1,625 และ 1,615

BUY:

KBANK รับเพิ่ม เล็งแบ่งทำกำไร 128 และ 130 (Stoploss ส่วนเพิ่มถ้าหลุด 120 ลง)

MEGA รับเพิ่ม เล็งแบ่งทำกำไรที่ 53 และ 55 (Stoploss ส่วนเพิ่มถ้าหลุด 48 ลงมา)

WICE รับเพิ่ม เล็งแบ่งทำกำไรที่ 14.5 และ 14.9 (Stoploss ส่วนเพิ่มถ้าหลุด 12.6 ลงมา)

GPSC รับเพิ่ม เล็งแบ่งทำกำไรที่ 86 และ 90 (อาจมีแถว ถ้าหลุด 80)

และ **SAWAD & NRF** ตามรายละเอียดด้านใน

Add Stoploss line :

KEX ขอมีสั้น Stoploss ที่ 39.50

SELL:

n/a

SECTOR to watch:

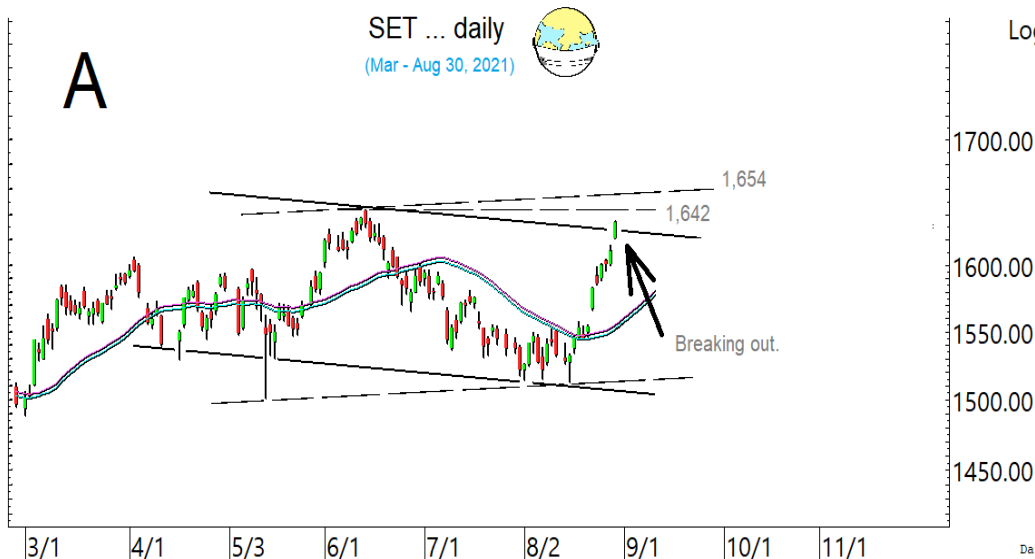
Property :

CPN, AMATA, WHA, ORI, SIRI, LH, AP, LPN & UV

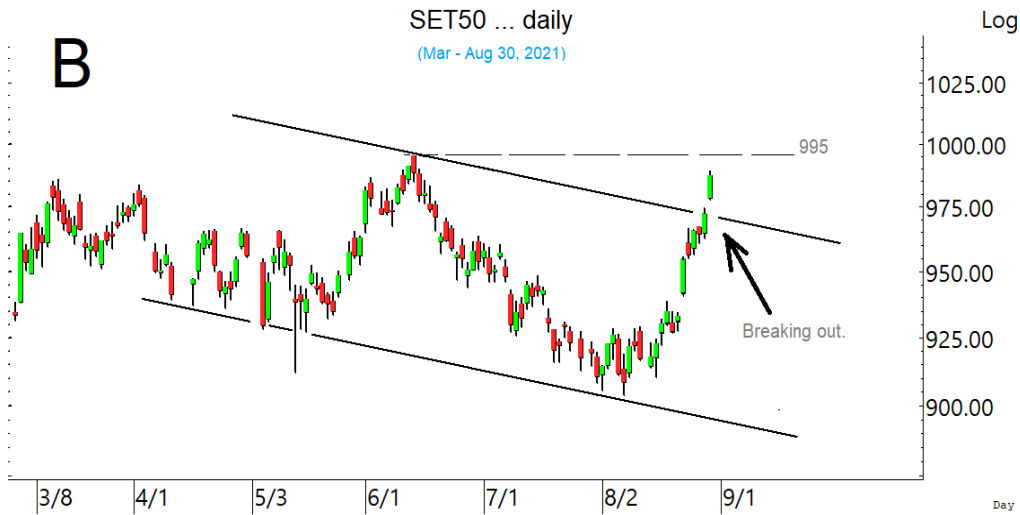
Day Trade:

GULF, GPSC, IRPC, SGP, AI, AAV, BA, BEM, MAJOR, VPO, BGC, PLANB, BDMS, BYD, TTCL, CBG & GLOBAL

SET ทะลุต่อขึ้นมา ลูนรับาวด์ซิกแซกขึ้นต่อ



รายงานฉบับนี้จัดทำโดยบริษัทหลักทรัพย์ธนชาต จำกัด (มหาชน) โดยจัดทำขึ้นบนพื้นฐานของแหล่งข้อมูลที่ดีที่สุดที่ได้รับมาและพิจารณาแล้วว่าน่าเชื่อถือ ทั้งนี้วัตถุประสงค์ เพื่อให้บริการเผยแพร่ข้อมูลแก่นักลงทุนและใช้เป็นข้อมูลประกอบการตัดสินใจซื้อขายหลักทรัพย์ แต่ไม่ได้มีเจตนาชี้แนะหรือเชิญชวนให้ซื้อหรือขายหรือประกันราคาหลักทรัพย์แต่อย่างใด ทั้งนี้รายงานและความเห็นในเอกสารฉบับนี้อาจมีการเปลี่ยนแปลงแก้ไขได้ หากข้อมูลที่ได้รับมาเปลี่ยนแปลงไป การนำข้อมูลปรากฏอยู่ในเอกสารฉบับนี้ ไปว่าทั้งหมดหรือบางส่วนไปทำซ้ำ ดัดแปลง แก้ไข หรือออกเผยแพร่แก่สาธารณชน จะต้องได้รับความยินยอมจากบริษัทก่อน



ในการลู่ ส่วนหนึ่งดูด้านของ SET50 ที่ 995 ประกอบ



ขณะที่ลู่รายตัว บางตัวทะลุต่อขึ้นมา และมีลู่ซิกแซกขึ้นต่อ



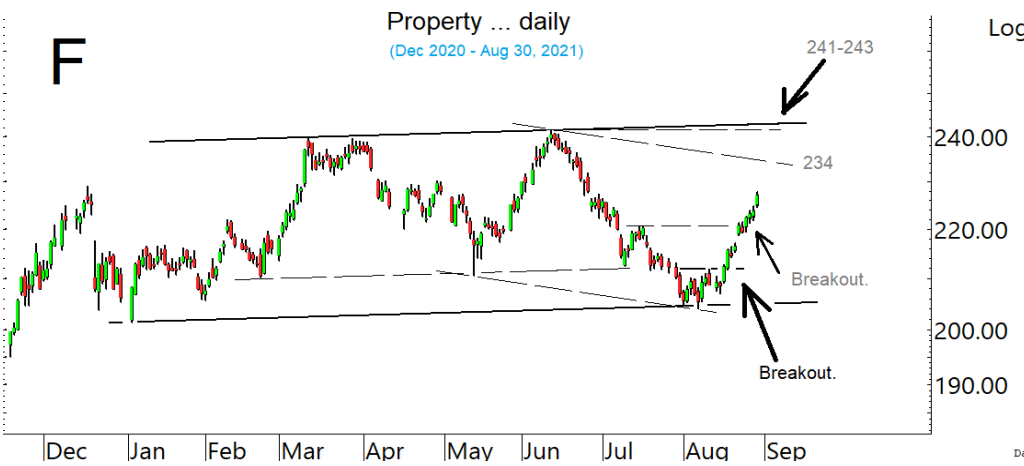
บางตัวตั้งหลักต่อขึ้นมา และมีลู่หรือบาวด์ซิกแซกขึ้นต่อ

สำหรับภาพใหญ่เรื่องค่าเงินนั้น ที่ขอ Update คือ ดัชนี US ดอลลาร์เริ่มถอยจากแนวต้านในรูป. E โดยแนวรับอาจมีที่ 92.3 ถ้ายืนไม่อยู่ อาจถอยต่อไปทดสอบ 91.60 หรือต่ำกว่านั้น ด้านมีที่ 93.4 และ 93.70 ซึ่งผลกระทบต่อหุ้นโลกก็ยังคงอยู่ในวงจำกัด อย่างไรก็ตาม ก็ยังต้องขอจับตาและ Update ต่อไป สำหรับบ้านเราบาท/ดอลลาร์ก็ถอยลงมา อาจมีแนวรับที่ 32.2 บาท/ดอลลาร์ ซึ่งเป็นเขตลู่ตั้งหลัก โดยมีด้านที่ 32.7 และ 32.90

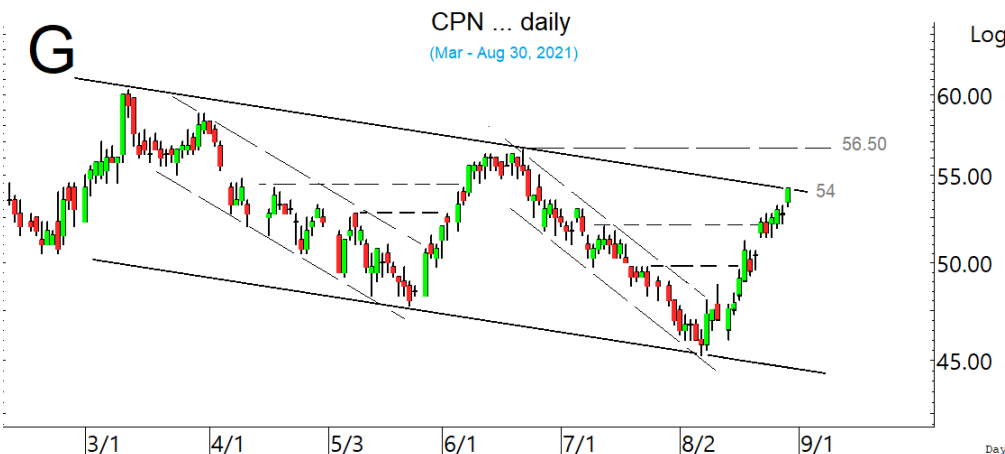


ดัชนี \$ ดอลลาร์ ถอยจากค่าบน
แนวรับมีที่ 92.3 และ/หรือ 91.6 ที่
ต้องจับตาและ Update ต่อไป

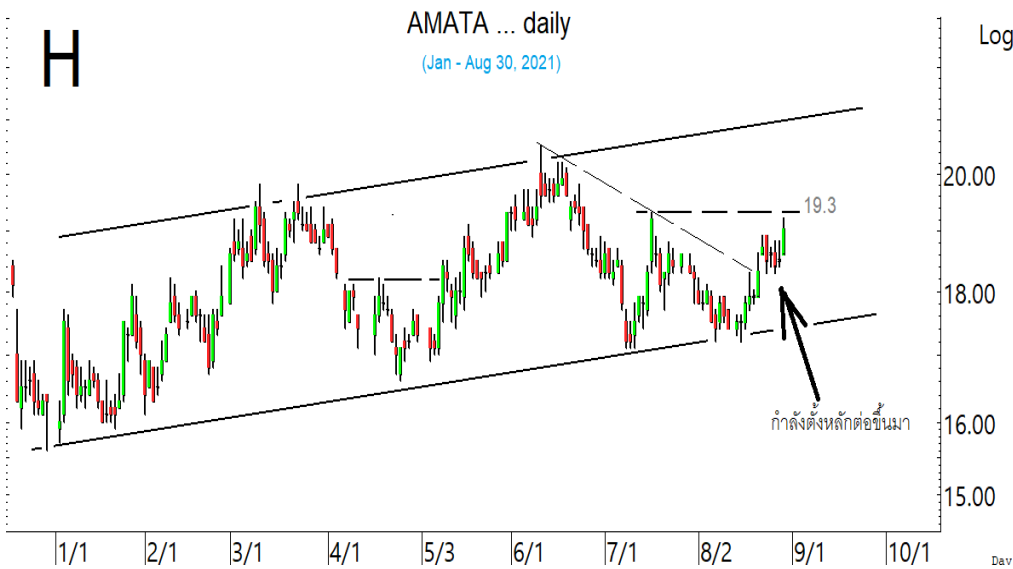
SECTOR to watch : หมวด **Property** ทะลุต่อขึ้นมา มีลุ้นรีบาวด์ซิกแซกขึ้นต่อ โดยมีด่านต่อไปที่ 234 และ/หรือ 241-243 ในรูป.F แนวรับมีที่ 223 และ/หรือ 219 สำหรับหุ้นเป็นตัวอย่าง ที่ขอ Update **CPN** ขึ้นมา ปิดที่ด่าน 54 ในรูป.G ทะลุได้ ด่านต่อไปมีที่ 56.50 และ/หรือ 57.75 แนวรับอาจมีที่ 52 และ/หรือ 51.25 และ **AMATA** ตั้งหลักต่อขึ้นมา มีด่านต่อไปที่ 19.3 ในรูป.H และ/หรือ 19.8 ที่ต้องฝ่าต่อขึ้นไป แนวรับอาจมีที่ 18.50 ระวังแกว่งถ้าหลุด 18.30 ลงมา **WHA** ทะลุต่อขึ้นมา ด่านต่อไปมีที่ 3.38 และ/หรือ 3.44-3.48 แนวรับอาจมีที่ 3.22 **ORI** ทะลุขึ้นมา ด่านต่อไปมีที่ 10.3-10.4 และ/หรือ 10.9 ในรูป.I แนวรับอาจมีที่ 9.65 และ/หรือ 9.40 **SIRI** ทะลุขึ้นมา มีด่านที่ 1.32 และ 1.35 ทะลุได้ ด่านต่อไปมีที่ 1.42 และ 1.47 แนวรับอาจมีที่ 1.24 **LH** ทะลุขึ้นมา มีด่านต่อไปที่ 8.3 และ 8.50 แนวรับอาจมีที่ 7.95 **AP** ดูด่านที่ 8.4-8.5 และ 8.70 แนวรับอาจมีที่ 8.10 **LPN** แร้งขึ้นมาแกว่งที่ด่าน 5.20 ทะลุได้ด่านต่อไปมีที่ 5.35 และ/หรือ 5.55 แนวรับอาจมีที่ 4.96 **UV** ทะลุต่อขึ้นมา ด่านต่อไปมีที่ 4.56 และ 4.78 แนวรับอาจมีที่ 4.32 ระวังแกว่งถ้าหลุด 4.26 ลงมา



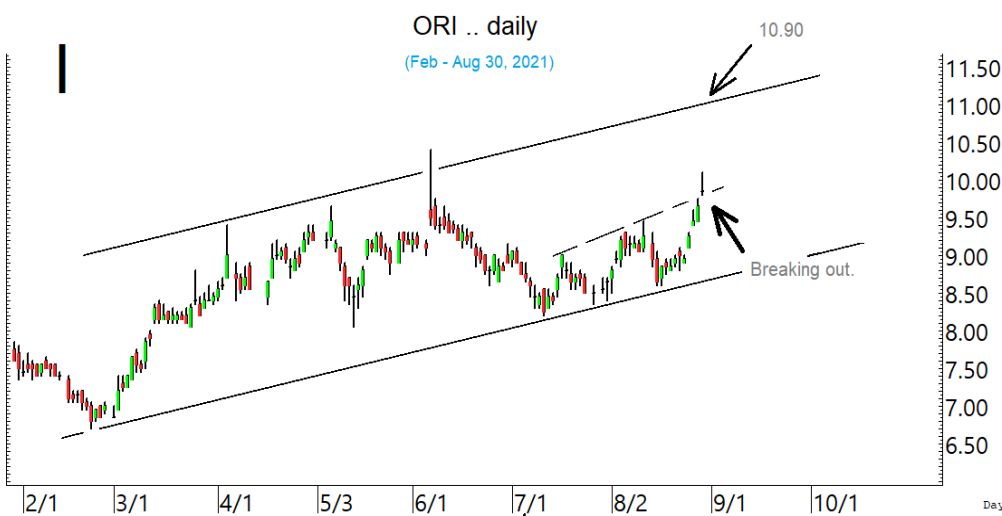
หมวด property ทะลุต่อขึ้นมา ลุ้นรี
บาวด์ซิกแซกขึ้นต่อ



CPN ขึ้นมาที่ด่าน 54 ทะลุได้ ด่าน
ต่อไปมีที่ 56.50 ที่ต้องฝ่าต่อขึ้นไป

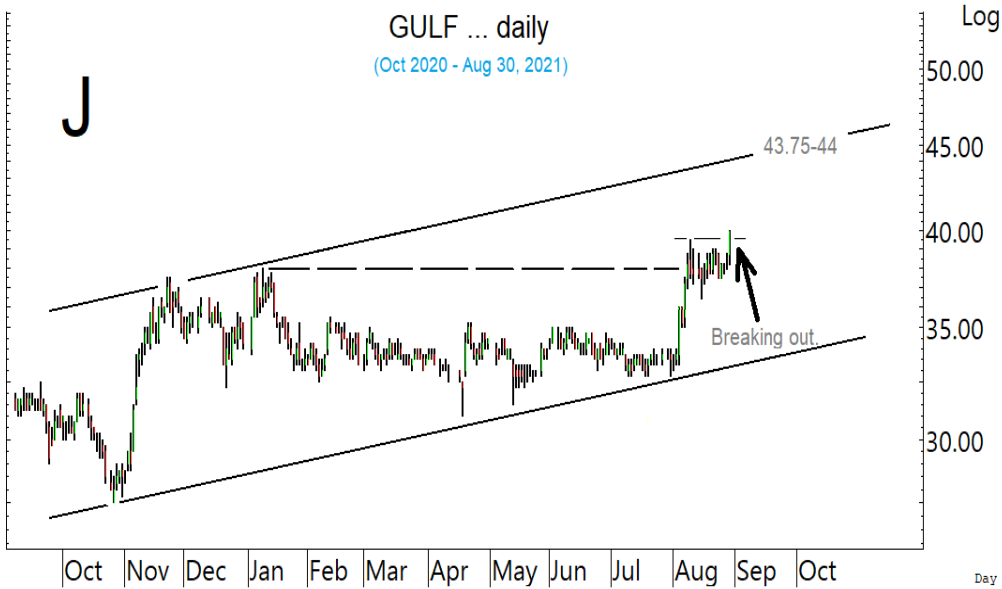


AMATA ตั้งหลักต่อขึ้นมา มีด่านที่ 19.3 และ 19.8 ที่ต้องฝ่าต่อขึ้นไป



ORI ทะลุต่อขึ้นมา สำหรับชาวต่างชาติ กู้ขึ้นต่อ

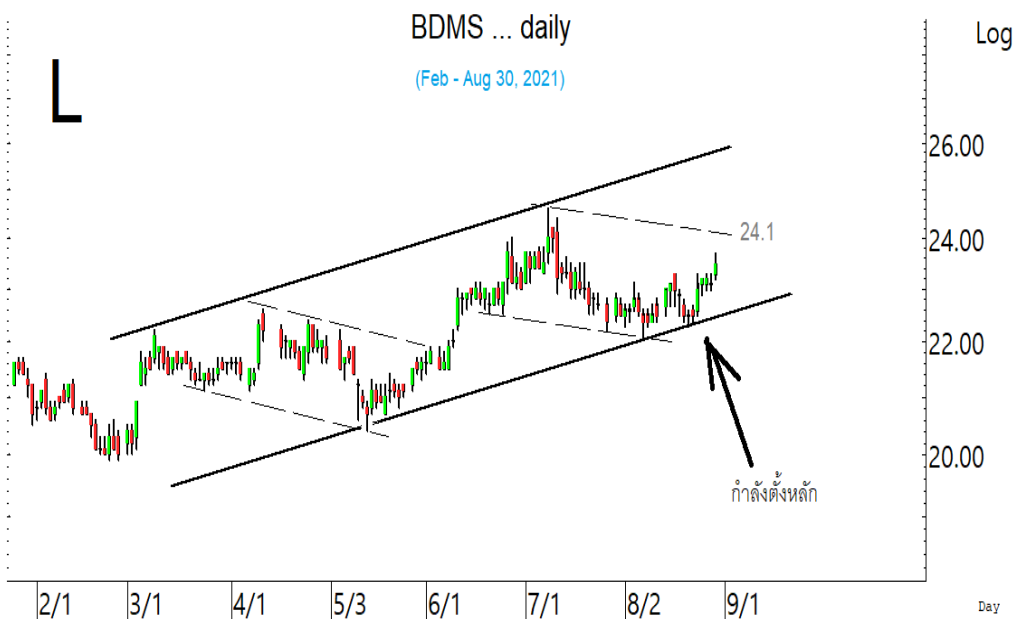
ในหุ้นเป็นตัวๆ อื่น ๆ ที่ดูมีลุ้น หรือที่ต้องระวัง ก็ถูกรอบแนวรับแนวต้านเหล่านี้ประกอบ และ/หรืออาจใช้ เป็นกรอบในการ Trading ได้ : **GULF** ปิดทะลุขึ้นมา ด้านต่อไปมีที่ 40.75 และ 42.75 ที่ต้องฝ่าต่อขึ้นไป ตามในรูป J แนวรับอาจมีที่ 38.25 และ **GPSC** ค่อยๆ ตั้งหลักต่อขึ้นมา มีด้านต่อไปที่ 83.50 และ 84.25 ทะลุได้ มีลุ้นซิกแซกขึ้นต่อ โดยมีด้านต่อไปที่ 86.25 และ/หรือ 90.5-91 ในรูป K แนวรับมีที่ 79.50 และ 78.50 **IRPC** ขยับต่อขึ้นมา มีด่านที่ 4.02 ทะลุได้ ด้านต่อไปมีที่ 4.20 แนวรับอาจมีที่ 3.92 ระวังแกว่งถ้า หลุด 3.88 **SGP** กำลังตั้งหลัก มีด่านที่ 12.1 และ 12.70 แนวรับอาจมีที่ 11.3 **AI** ทะลุต่อขึ้นมา ด้านต่อไป มีที่ 2.36 และ 2.46 แนวรับอาจมีที่ 2.24 และ/หรือ 2.18 **AAV** ทะลุขึ้นมาที่ด้าน 2.86-2.88 ทะลุได้ ด้าน ต่อไปมีที่ 2.98-3 แนวรับถ้าแถวๆ 2.78 ยืนไม่อยู่ อาจมีที่ 2.68 และ **BA** ตั้งหลักทะลุต่อขึ้นมา ด้านต่อไปมี ที่ 12.8 และ/หรือ 13.10 แนวรับอาจมีที่ 11.8 **BEM** ตั้งหลักทะลุต่อขึ้นมา ด้านต่อไปมีที่ 8.85, 9 และ 9.15 แนวรับอาจมีที่ 8.5 ระวังแกว่งถ้าหลุด 8.4 ลงมา **MAJOR** ทะลุขึ้นมา มีด้านต่อไปที่ 21.4-21.8 และ 22.4 แนวรับอาจมีที่ 20.70 **VPO** ทะลุต่อขึ้นมา มีด้านต่อไปที่ 1.86 ทะลุได้ อาจต่อไป 2.04 แนวรับอาจมีที่ 1.66-1.64 ส่วน **BGC** กำลังตั้งหลัก มีด่านที่ 11.4-11.6 ทะลุได้ ด้านต่อไปมีที่ 12.3 ที่ต้องฝ่าต่อขึ้นไป ระวังแกว่งถ้าหลุด 10.60 ลงมา **PLANB** กำลังตั้งหลัก มีด่านที่ 6.25-6.3 ทะลุได้ ด้านต่อไปมีที่ 6.6-6.65 แนวรับอาจมีที่ 6.00 ระวังแกว่งถ้าหลุด 5.90 ลงมา **BDMS** กำลังตั้งหลัก มีด่านที่ 23.6 และ 24.10 ในรูป L ที่ต้องฝ่าขึ้นไป แนวรับอาจมีที่ 23 **BYD** ตั้งหลักทะลุขึ้นมา ด้านต่อไปมีที่ 9.55 และ 10.00 ระวังแกว่งถ้า หลุด 8.90 ลงมา **TTCL** แรงทะลุต่อขึ้นมา ด้านต่อไปมีที่ 4.92 และ/หรือ 4.98-5.00 ระวังแกว่งถ้าหลุด 4.56 แนวรับอาจมีที่ 4.46 ส่วน **CBG** ตั้งหลัก และเริ่มทะลุต่อขึ้นมา ด้านต่อไปมีที่ 142-142.50 **GLOBAL** ตั้งหลักขึ้นมา มีด่านที่ 22.2 และ 22.50 ที่ต้องฝ่าต่อขึ้นไป และหุ้นอื่นๆ ใน Alert ระหว่างวัน (สามารถดูได้ ใน www.thanachartsec.com)



GULF ทะลุต่อขึ้นมา ลุ้นซิกแซกขึ้นต่อ



GPSC ค่อย ๆ ตั้งหลักต่อขึ้นมา มีลุ้นฝ่าด่าน 83.50 ต่อขึ้นไป



BDMS ตั้งหลักต่อขึ้นมา ลุ้นรีบาวด์ซิกแซกขึ้นต่อ

หุ้นแนะนำ เข้าเพิ่ม KBANK, MEGA, WICE, GPSC, SAWAD & NRF

Note: เราจะตาม Update หุ้นที่เราแนะนำให้จนปิด Position โดยในกรณีที่ตุ้มผิด อาจต้องขอให้ Stop loss

Stocks	Date	Comment	Target	Stoploss
KBANK	Aug 31	รับเพิ่ม เล็งแบ่งทำกำไรที่ 128 และ 130	130 หรือสูงกว่านั้น	ถ้าหลุด 120 ส่วนเพิ่ม
MEGA	Aug 31	รับเพิ่ม เล็งแบ่งทำกำไรที่ 53 และ 55	55-56 หรือสูงกว่านั้น	ถ้าหลุด 48 ส่วนเพิ่ม
WICE	Aug 31	รับเพิ่ม เล็งแบ่งทำกำไรที่ 14.50 และ 14.9	14.5, 15.4 หรือสูงกว่านั้น	ถ้าหลุด 12.6 (ส่วนเพิ่ม)
GPSC	Aug 31	รับเพิ่ม เล็งแบ่งทำกำไรที่ 86 และ 90	98, 109 หรือ 115	อาจมีแกว่งถ้าหลุด 80
SAWAD	Aug 31	เข้าเพิ่มเมื่อทะเล 72.25 เล็งแบ่งทำกำไรที่ 77	Will update	ถ้าหลุด 69
NRF	Aug 31	เข้าเพิ่มเมื่อทะเล 9.5 เล็งแบ่งทำกำไรที่ 10.6 & 11.4	Will update	ถ้าปิดหลุด 8.00
Stocks	Date	Comment	Target	Stoploss
SAWAD	Aug 30	ถือส่วนหนึ่ง และเข้าเพิ่มเมื่อทะเล 72.25 เล็งแบ่งทำกำไรที่ 77	Will update	ถ้าหลุด 69
NYT	Aug 30	ถือ เล็งแบ่งทำกำไรที่ 4.70 และ 4.86	Will update	ถ้าหลุด 4.18
KBANK	Aug 27	ถือ รับเพิ่ม เล็งแบ่งทำกำไรที่ 128 และ 130	130 หรือสูงกว่านั้น	ถ้าหลุด 120 ส่วนเพิ่ม
PTTGC	Aug 27	ถือ เล็งแบ่งทำกำไรที่ 64.5	Will update	ถ้าหลุด 59 ลงมา
AAV	Aug 27	ถือ หลังแบ่งทำกำไร เล็งแบ่งทำกำไรอีกที่ 2.98	2.98-3 หรือสูงกว่านั้น	ถ้าหลุด 2.50
NRF	Aug 25	ถือส่วนหนึ่ง และเข้าเพิ่มเมื่อทะเล 9.5 เล็งแบ่งทำกำไรที่ 10.6 & 11.4	Will update	ถ้าปิดหลุด 8.00
ILINK	Aug 24	ถือ หลังแบ่งทำกำไร เล็งแบ่งทำกำไรอีกที่ 8.9	9.5 หรือสูงกว่านั้น	ถ้าหลุด 6.80 ลงมา
MEGA	Aug 23	ถือ รับเพิ่ม เล็งแบ่งทำกำไรที่ 53 และ 55	55-56 หรือสูงกว่านั้น	ถ้าหลุด 48 ส่วนเพิ่ม
SNNP	Aug 23	ถือ หลังแบ่งทำกำไร เล็งแบ่งทำกำไรอีกที่ 13.4	Will update	ถ้าหลุด 11.10
CK	Aug 19	ถือ เล็งแบ่งทำกำไรที่ 21.2	21.2, 24 หรือสูงกว่านั้น	ถ้าหลุด 18.2
CRC	Aug 19	ถือ เล็งแบ่งทำกำไรที่ 35	37-38 ?	ถ้าปิดหลุด 30.25
TOP	Aug 18	ถือ หลัง Stoploss และแบ่งทำกำไร เล็งแบ่งทำกำไรอีกที่ 52	Will update	ถ้าหลุด 42.50
CKP	Aug 17	ถือ เล็งแบ่งทำกำไรที่ 6 และ 6.3	Will update	ถ้าหลุด 5.00
SSP	Aug 11	ถือ เล็งแบ่งทำกำไรที่ 14.3 และ 15.4	Will update	ถ้าหลุด 12
IVL	Aug 10	ถือ หลังแบ่งทำกำไร เล็งแบ่งทำกำไรอีกที่ 44	Will update	ถ้าหลุด 36
EGCO	Aug 9	ถือ หลังรับเพิ่ม เล็งแบ่งทำกำไรที่ 187 และ 190	Will update	ถ้าหลุด 172.50
AH	Aug 6	ถือ หลังรับเพิ่ม เล็งแบ่งทำกำไรที่ 25.50 และ 27.25	Will update	ถ้าหลุด 21.2 & 20.6
SGP	Aug 3	ถือ เล็งแบ่งทำกำไรที่ 12.5 & 13	Will update	ถ้าหลุด 10.20
ADVANC	Aug 2	ถือ หลังรับเพิ่มและ Stoploss ไปแล้ว เล็งแบ่งทำกำไรที่ 194	194-195 ?	ถ้าหลุด 174
JWD	Jul 30	ถือ หลังรับเพิ่ม และแบ่งทำกำไรไปแล้ว เล็งแบ่งทำกำไรอีกที่ 17.4	Will update	ถ้าหลุด 15 ส่วนเพิ่ม
KEX	Jul 29	ถือ หลังรับเพิ่ม และ Stoploss ส่วนเพิ่มไปแล้ว	Will update	ถ้าหลุด 39.50
SUN	Jul 23	ถือ หลังรับเพิ่ม เล็งแบ่งทำกำไรที่ 9 และ 9.65	12.6 หรือ 14.5	ถ้าหลุด 6.25
BPP	Jul 21	ถือ หลังรับเพิ่ม เล็งแบ่งทำกำไรที่ 19.8 และ 20.3	Will update	ถ้าหลุด 17.9 & 16.90
GUNKUL	Jul 14	ถือ หลังรับเพิ่ม เล็งแบ่งทำกำไรที่ 6.30	Will update	ถ้าหลุด 4.50
SF	Jul 6	ถือ เล็งแบ่งทำกำไรที่ 13	13-15 หรือ 25?	ถ้าหลุด 10.20
AS	Jun 29	ถือ หลังรับเพิ่ม เล็งแบ่งทำกำไรที่ 21.7 และ 23	26.75	ถ้าหลุด 16.8&12.20
RBF	Jun 28	ถือ หลังรับเพิ่ม เล็งแบ่งทำกำไรที่ 20.7 และ 23	32 หรือ 37	อาจมีแกว่งถ้าหลุด 18.2
RCL	Jun 25	ถือ หลังรับเพิ่ม และแบ่งทำกำไรไปแล้ว เล็งแบ่งทำกำไรอีกที่ 67	89?	อาจมีแกว่งถ้าหลุด 54
VIBHA	Jun 24	ถือ หลังรับเพิ่ม และ Stoploss ส่วนเพิ่มไปแล้ว	3.28 ?	Will update
CHG	May 17	ถือ หลังรับเพิ่ม เล็งแบ่งทำกำไรที่ 4.40 และ 4.50	6.10?	อาจมีแกว่งถ้าหลุด 3.90
CBG	May 13	ถือ หลังรับเพิ่ม และแบ่งทำกำไรไปแล้ว เล็งแบ่งทำกำไรอีกที่ 141	168 ?	ถ้าหลุด 128.5
AJ	May 7	ถือ หลังรับเพิ่มเพื่อถัว เล็งขึ้นไปแบ่งขายที่ 23.5 และ 24.9	36.75, 40 หรือสูงกว่านั้น	ถ้าหลุด 18.9
BCH	Apr 29	ถือ หลังรับเพิ่ม เล็งแบ่งทำกำไรที่ 27.75	31.5 หรือสูงกว่านั้น	อาจมีแกว่งถ้าหลุด 23.3

หุ้นแนะนำ. เข้าเพิ่ม KBANK, MEGA, WICE, GPSC, SAWAD & NRF ต่อ

Note: เราจะตาม Update หุ้นที่เราแนะนำให้จนปิด Position โดยในกรณีที่ตุ้มติด อาจต้องขอให้ Stop loss

Stocks	Date	Comment	Target	Stoploss
SCGP	Apr 19	ถือ หลังรับเพิ่ม และแบ่งทำกำไรไปแล้ว เล็งแบ่งทำกำไรอีกที่ 72.75	74 หรือสูงกว่านั้น	อาจมีแกว่งถ้าหลุด 64.75
APURE	Apr 2	ถือ หลังรับเพิ่ม เล็งแบ่งทำกำไรที่ 11.4 และ 15	15.9-16 หรือเลยไป 50	อาจมีแกว่งถ้าหลุด 8.9
DELTA	Apr 2	ถือ หลังรับเพิ่ม และแบ่งทำกำไรไปแล้ว	Will update	ถ้าหลุด 540 และ 500
TTA	Mar 24	ถือ หลังรับเพิ่ม เล็งแบ่งทำกำไรที่ 21.6 และ 24	24-27 หรือสูงกว่านั้น	ถ้าหลุด 13.8
SIS	Mar 4	ถือ หลังรับเพิ่ม และ Stoploss ส่วนเพิ่มไปแล้ว	53?	ถ้าหลุด 30
GLOBAL	Feb 1	ถือ หลังรับเพิ่ม เล็งแบ่งทำกำไรที่ 22.7 และ 23.9	Will update	ถ้าหลุด 20.2
EPG	Jan 22	ถือ หลังรับเพิ่ม เล็งแบ่งทำกำไรที่ 14.4 และ 14.8	14.9, 15.6 หรือสูงกว่านั้น	ถ้าหลุด 11.6 & 10.3
HANA	Jan 22	ถือ หลังรับเพิ่ม เล็งแบ่งทำกำไรที่ 83 และ 86	95-96	อาจมีแกว่งถ้าหลุด 75
ASIAN	Jan 21	ถือ หลังรับเพิ่ม เล็งแบ่งทำกำไรที่ 19.3 และ 20.4	24.5 หรือ 27	ถ้าหลุด 16
COM7	Jan 20	ถือ หลังรับเพิ่ม และ Stoploss ไปแล้ว	89?	ถ้าหลุด 61
SYNEX	Jan 19	ถือ หลังรับเพิ่ม และ Stoploss ส่วนเพิ่มไปแล้ว	36 หรือ 41-45	ถ้าหลุด 22
NER	Jan 18	ถือ หลังรับเพิ่ม เล็งแบ่งทำกำไรที่ 8.65 และ 9	9, 11 หรือสูงกว่านั้น	ถ้าหลุด 7.45 (ส่วนเพิ่ม)
WICE	Dec 18	ถือ รับเพิ่ม เล็งแบ่งทำกำไรที่ 14.50 และ 14.9	14.5, 15.4 หรือสูงกว่านั้น	ถ้าหลุด 12.6 (ส่วนเพิ่ม)
AMATA	Nov 30	ถือ หลังรับเพิ่ม เล็งแบ่งทำกำไรที่ 19.8 และ 20.50	20.50 หรือสูงกว่านั้น	ถ้าหลุด 16.6
BGRIM	Nov 19	ถือ หลังรับเพิ่ม เล็งแบ่งทำกำไรที่ 47	Will update	Will update
GULF	Nov 16	ถือ หลังรับเพิ่ม เล็งแบ่งทำกำไรที่ 41 และ 44	41 หรือสูงกว่านั้น	ถ้าหลุด 36.5 ส่วนเพิ่ม
ESSO	Nov 11	ถือ หลังรับเพิ่ม เล็งแบ่งทำกำไรที่ 8.15 และ 8.40	10 หรือสูงกว่านั้น	ถ้าหลุด 7
GPSC	Nov 11	ถือ รับเพิ่ม เล็งแบ่งทำกำไรที่ 86 และ 90	98, 109 หรือ 115	อาจมีแกว่งถ้าหลุด 80
BLA	Nov 5	ถือ หลังรับเพิ่ม เล็งแบ่งทำกำไรที่ 29.5 และ 30.75	35-37	ถ้าหลุด 24.7
EA	Nov 4	ถือ หลังรับเพิ่ม เล็งแบ่งทำกำไรที่ 68	88-90 หรือ 109	อาจมีแกว่งถ้าหลุด 62
PTTEP	Oct 22	ถือ หลังรับเพิ่ม และแบ่งทำกำไรไปแล้ว	132 หรือ 138	ถ้าหลุด 100
TISCO	Oct 19	ถือ หลังรับเพิ่ม และแบ่งทำกำไรไปแล้ว เล็งแบ่งทำกำไรอีกที่ 100	104, 107 หรือสูงกว่านั้น	ถ้าหลุด 84
SINGER	Oct 7	ถือ หลังรับเพิ่ม และ Stoploss ไปแล้ว	52.50 หรือ 79	Will update
PSL	Sep 24	ถือ หลังรับเพิ่ม และแบ่งทำกำไรไปแล้ว เล็งแบ่งทำกำไรอีกที่ 26.25	26 หรือ 31.50?	ถ้าหลุด 21.3 ส่วนเพิ่ม
SAT	Sep 14	ถือ หลังรับเพิ่ม เล็งแบ่งทำกำไรที่ 24.3 และ 25	24.7-25	อาจมีแกว่งถ้าหลุด 21.5
STA	Aug 4	ถือ หลังรับเพิ่ม เล็งแบ่งทำกำไรที่ 45	Will update	ถ้าหลุด 36
DOHOME	Jul 13	ถือ หลังรับเพิ่ม เล็งแบ่งทำกำไรที่ 28 และ 30	38-40	ถ้าหลุด 23.6
KTC	Jul 3	ถือ หลังรับเพิ่ม เล็งแบ่งทำกำไรที่ 70	95-96? หรือ 100?	อาจมีแกว่งถ้าหลุด 62
KCE	Jun 24	ถือ หลังรับเพิ่ม เล็งแบ่งทำกำไรที่ 86.5 และ 88	95 หรือสูงกว่านั้น	อาจมีแกว่งถ้าหลุด 77
CPF	May 21	ถือ หลังรับเพิ่ม และ Stoploss ส่วนเพิ่มไปแล้ว	Will update	ถ้าหลุด 25
JMT	Apr 1	ถือ หลังรับเพิ่ม และแบ่งทำกำไรไปแล้ว เล็งแบ่งทำกำไรอีกที่ 47	54?	ถ้าหลุด 39

Disclaimers

รายงานฉบับนี้จัดทำโดยบริษัทหลักทรัพย์ธนชาติ จำกัด (มหาชน) โดยจัดทำขึ้นบนพื้นฐานของแหล่งข้อมูลที่ดีที่สุดที่ได้รับมาและพิจารณาแล้วว่าน่าเชื่อถือ ทั้งนี้มีวัตถุประสงค์เพื่อให้บริการเผยแพร่ข้อมูลแก่นักลงทุนและใช้เป็นข้อมูลประกอบการตัดสินใจซื้อขายหลักทรัพย์ แต่ไม่ได้มีเจตนาชี้แนะหรือเชิญชวนให้ซื้อหรือขายหรือประกันราคาหลักทรัพย์แต่อย่างใด ทั้งนี้รายงานและความเห็นในเอกสารฉบับนี้อาจมีการเปลี่ยนแปลงแก้ไขได้ หากข้อมูลที่ได้รับมาเปลี่ยนแปลงไป การนำข้อมูลไปปรากฏอยู่ในเอกสารฉบับนี้ ไม่ว่าทั้งหมดหรือบางส่วนไปทำซ้ำ ดัดแปลง แก้ไข หรือนำออกเผยแพร่แก่สาธารณชน จะต้องได้รับความยินยอมจากบริษัทก่อน

This report is prepared and issued by Thanachart Securities Public Company Limited (TNS) as a resource only for clients of TNS, Thanachart Capital Public Company Limited (TCAP) and its group companies. Copyright © Thanachart Securities Public Company Limited. All rights reserved. The report may not be reproduced in whole or in part or delivered to other persons without our written consent. Investors should use this report as one of many tools in making their investment decisions since Thanachart Securities may seek to do other business with the companies mentioned in the report. Thus, investors need to be aware that there could be potential conflicts of interest that could affect the report's neutrality.

Recommendation Structure:

Recommendations are based on absolute upside or downside, which is the difference between the target price and the current market price. If the upside is 10% or more, the recommendation is BUY. If the downside is 10% or more, the recommendation is SELL. For stocks where the upside or downside is less than 10%, the recommendation is HOLD. Unless otherwise specified, these recommendations are set with a 12-month horizon. Thus, it is possible that future price volatility may cause a temporary mismatch between upside/downside for a stock based on the market price and the formal recommendation.

For sectors, an "Overweight" sector weighting is used when we have BUYs on majority of the stocks under our coverage by market cap. "Underweight" is used when we have SELLs on majority of the stocks we cover by market cap. "Neutral" is used when there are relatively equal weightings of BUYs and SELLs.

Disclosures:

บริษัทหลักทรัพย์ ธนชาติ จำกัด (มหาชน) ทำหน้าที่เป็นผู้ดูแลสภาพคล่อง (Market Maker) และผู้ออกใบสำคัญแสดงสิทธิอนุพันธ์ (Derivative Warrants) โดยปัจจุบันบริษัทเป็นผู้ออกและเสนอขาย Derivative Warrants จำนวน 110 หลักทรัพย์ ได้แก่ ACE16C2111A, ADVA16C2110A, ADVA16C2110A, AEON16C2108AAEON16C2108A, AMAT16C2112A, AMAT16C2112A, AOT16C2109A, AOT16C2109A, AOT16C2112A, AOT16C2112A, BAM16C2110A, BAM16C2110A, BAM16C2112A, BAM16C2112A, BANP16C2109A, BANP16C2109A, BANP16C2109A, BANP16C2110A, BANP16C2110A, BANP16C2112A, BANP16C2112A, BCH16C2109A, BCH16C2109A, BCH16C2111A, BCH16C2111A, BCH16C2111B, BCH16C2111B, BCPG16C2111A, BCPG16C2111A, BDMS16C2109A, BDMS16C2109A, BGRI16C2110A, BGRI16C2110A, BGRI16C2112A, BGRI16C2112A, BH16C2109A, BH16C2109A, CBG16C2108A, CBG16C2108A, CBG16C2109A, CBG16C2109A, CBG16C2109B, CBG16C2109B, CHG16C2111A, CHG16C2111A, CHG16C2112A, CHG16C2112A, COM716C2110A, COM716C2110A, COM716C2112A, COM716C2112A, CPAL16C2109A, CPAL16C2109A, CPAL16C2111A, CPAL16C2111A, CPAL16C2112A, CPAL16C2112A, CPF16C2108A, CPF16C2108A, CPF16C2112A, CPF16C2112A, CPN16C2109A, CPN16C2109A, DELT16C2108A, DELT16C2108A, DELT16C2109A, DELT16C2109A, DELT16C2112A, DELT16C2112A, DOHO16C2111A, DOHO16C2111A, DOHO16C2112A, DOHO16C2112A, DTAC16C2112A, EA16C2108A, EA16C2108A, EA16C2110A, EA16C2110A, EGCO16C2110A, EGCO16C2110A, EPG16C2109A, EPG16C2109A, GPSC16C2109A, GPSC16C2109A, GPSC16C2110A, GPSC16C2110A, GULF16C2112A, GULF16C2112A, GUNK16C2108A, GUNK16C2108A, GUNK16C2110A, GUNK16C2110A, GUNK16C2112A, GUNK16C2112A, HANA16C2112A, HANA16C2112A, IRPC16C2108A, IRPC16C2108A, IRPC16C2110A, IRPC16C2110A, IRPC16C2112A, IRPC16C2112A, IVL16C2109A, IVL16C2109A, IVL16C2110A, IVL16C2110A, IVL16C2111A, IVL16C2111A, JMAR16C2111A, JMAR16C2111A, JMAR16C2111A, JMT16C2110A, JMT16C2110A, KBAN16C2108A, KBAN16C2108A, KBAN16C2109A, KBAN16C2109A, KBAN16C2111A, KBAN16C2111A, KBAN16C2111B, KBAN16C2111B, KCE16C2109A, KCE16C2109A, KCE16C2110A, KCE16C2110A, KTC16C2110A, KTC16C2110A, KTC16C2110B, KTC16C2110B, KTC16C2112A, KTC16C2112A, MEGA16C2112A, MEGA16C2112A, MINT16C2109A, MINT16C2109A, MINT16C2112A, MINT16C2112A, MTC16C2108A, MTC16C2108A, MTC16C2109A, MTC16C2109A, MTC16C2112A, MTC16C2112A, OR16C2108A, OR16C2108A, OR16C2109A, OR16C2109A, OR16C2112A, OR16C2112A, PRM16C2109A, PRM16C2109A, PTG16C2109A, PTG16C2109A, PTT16C2109A, PTT16C2109A, PTT16C2112A, PTT16C2112A, PTTE16C2112A, PTTE16C2112A, PTTG16C2108A, PTTG16C2108A, PTTG16C2110A, PTTG16C2110A, PTTG16C2111A, PTTG16C2111A, RBF16C2110A, RBF16C2110A, RBF16C2112A, RBF16C2112A, RS16C2108A, RS16C2108A, RS16C2109A, RS16C2109A, RS16C2112A, RS16C2112A, S5016C2109A, S5016C2109A, S5016C2109B, S5016C2109B, S5016C2109C, S5016C2109C, S5016C2109D, S5016C2109D, S5016C2112A, S5016C2112A, S5016P2109A, S5016P2109A, S5016P2109B, S5016P2109B, S5016P2109C, S5016P2109C, S5016P2112A, S5016P2112A, S5016P2112B, S5016P2112B, SAWA16C2112A, SAWA16C2112A, STA16C2112A, STA16C2112A, STEC16C2111A, STEC16C2111A, STEC16C2112A, STEC16C2112A, STGT16C2111A, STGT16C2111A, TASC16C2109A, TASC16C2109A, TOP16C2112A, TOP16C2112A, TQM16C2108A, TQM16C2108A, TU16C2110A (underlying securities are ACE, ADVANCO, AEONTS, AMATA, AOT, BAM, BANPU, BCH, BCPG, BDMS, BGRIM, BH, CBG, CHG, COM7, CPALL, CPF, CPN, DELTA, DOHOME, DTAC, EA, EGCO, EPG, GPSC, GULF, GUNKUL, HANA, IRPC, IVL, JMART, JMT, KBANK, KCE, KTC, MEGA, MINT, MTC, OR, PRM, PTG, PTT, PTTEP, PTTGC, RBF, RS, SAWAD, SCB, SCC, SCGP, SET50, STA, STEC, STGT, TASCO, TOP, TQM, TU). และบริษัทจัดทำใบวิเคราะห์ของหลักทรัพย์อ้างอิงดังกล่าว จึงมีส่วนได้ส่วนเสียหรือมีความขัดแย้งทางผลประโยชน์ (conflicts of interest) นอกจากนี้ นักลงทุนควรศึกษารายละเอียดในหนังสือชี้ชวนของใบสำคัญแสดงสิทธิอนุพันธ์ดังกล่าวก่อนตัดสินใจลงทุน

หมายเหตุ: บริษัท ทูเนชั่น จำกัด (TCAP) ซึ่งเป็นผู้ถือหุ้นรายใหญ่ของบริษัทหลักทรัพย์ ธนชาติ จำกัด (มหาชน) โดยถือหุ้นในสัดส่วนร้อยละ 50.96 มี สัดส่วนการถือหุ้นบริษัท ราชธานีลีซิ่ง จำกัด (มหาชน) (THANI) ทั้งทางตรงและทางอ้อม มากกว่าร้อยละ 56 และเป็นผู้ถือหุ้นใหญ่ของ THANI

บริษัททูเนชั่น จำกัด (TCAP), ธนาคารทหารไทยธนชาติ จำกัด (มหาชน) (TTB) เป็นบริษัทที่มีความเกี่ยวข้องกับบริษัทหลักทรัพย์ธนชาติ จำกัด (มหาชน) (TNS) โดย TCAP เป็นผู้ถือหุ้น ร้อยละ 50.96 ใน TNS และ ถือหุ้นใน TTB ร้อยละ 20.1 ดังนั้น การจัดทำใบวิเคราะห์ของหลักทรัพย์ดังกล่าว จึงมีส่วนได้ส่วนเสียหรือมีความขัดแย้งทางผลประโยชน์ (conflicts of interest)

บริษัททูเนชั่น จำกัด (TCAP) บริษัท ราชธานีลีซิ่ง จำกัด (มหาชน) (THANI) บริษัท เอ็ม บี เค (มหาชน) (MBK) และบริษัท ปทุมไรชมิล แอนด์ แกรนารี จำกัด (มหาชน) (PRG) เป็นบริษัทที่มีความเกี่ยวข้องกับบริษัทหลักทรัพย์ธนชาติ จำกัด (มหาชน) ดังนั้น การจัดทำใบวิเคราะห์ของหลักทรัพย์ดังกล่าว จึงมีส่วนได้ส่วนเสียหรือมีความขัดแย้งทางผลประโยชน์ (conflicts of interest)

หมายเหตุ: * บริษัทหลักทรัพย์ธนชาติ จำกัด (มหาชน) (TNS) และ บริษัท ทูเนชั่น จำกัด (มหาชน) TCAP มีกรรมการร่วมกันได้แก่ นายสมเจตน์ หมูศิริเลิศ ซึ่งทำหน้าที่ กรรมการผู้จัดการใหญ่ของ TCAP และ ทำหน้าที่ ประธานกรรมการบริษัท และประธานกรรมการบริหาร TNS อย่างไรก็ตาม บทวิเคราะห์นี้ได้ถูกจัดทำขึ้นบนสมมติฐานของฝ่ายวิจัยของ TNS"

หมายเหตุ: * บริษัทหลักทรัพย์ธนชาติ จำกัด (มหาชน) (TNS) และ บริษัท จัดการและพัฒนาทรัพยากรน้ำภาคตะวันออก จำกัด (มหาชน) EASTW มีกรรมการร่วมกันได้แก่ นางอศิณี ไตลิ่งคะ ซึ่งทำหน้าที่ กรรมการตรวจสอบของ EASTW และ ทำหน้าที่ กรรมการบริษัท กรรมการบริหารของ TNS อย่างไรก็ตาม บทวิเคราะห์นี้ได้ถูกจัดทำขึ้นบนสมมติฐานของฝ่ายวิจัยของ TNS"

หมายเหตุ: ** "บริษัทหลักทรัพย์ธนชาติ จำกัด (มหาชน) (TNS) เป็นผู้จัดการการจำหน่าย หุ้นกู้ชนิดระบุชื่อผู้ถือ ประเภทไม่ด้อยสิทธิ ไม่มีหลักประกัน มีผู้แทนผู้ถือหุ้น กู้ "หุ้น กู้ บริษัท สหกลีดิวิเมนท์ จำกัด (มหาชน) ครั้งที่ 1/2562 ครบกำหนดไถ่ถอนปี พ.ศ. 2565" ที่ออกโดย บริษัท สหกลีดิวิเมนท์ จำกัด (มหาชน) (SQ) ดังนั้น การจัดทำใบวิเคราะห์ของหลักทรัพย์ดังกล่าว จึงอาจมีส่วนได้ส่วนเสียหรือมีความขัดแย้งทางผลประโยชน์ (conflicts of interest)"

หมายเหตุ: ** "บริษัทหลักทรัพย์ธนชาติ จำกัด (มหาชน) (TNS) ผู้จัดการการจำหน่ายหุ้น กู้ "หุ้น กู้ชนิดระบุชื่อผู้ถือ ประเภทไม่ด้อยสิทธิ ไม่มีประกัน และมีผู้แทน ผู้ถือหุ้น กู้ ของบริษัท สวนอุตสาหกรรมโรจนะ จำกัด (มหาชน) (ROJNA) ครั้งที่ 3/2562 ครบกำหนดไถ่ถอนปี พ.ศ. 2566" ที่ออกโดย บริษัท สวนอุตสาหกรรมโรจนะ จำกัด (มหาชน) ดังนั้น การจัดทำใบวิเคราะห์ของหลักทรัพย์ดังกล่าว จึงอาจมีส่วนได้ส่วนเสียหรือมีความขัดแย้งทางผลประโยชน์ (conflicts of interest)"

Thanachart Research Team

หัวหน้าฝ่าย

พิมพ์ผกา นิจารุณ, CFA
Tel: 662-779-9199
pimpaka.nic@thanachartsec.co.th

พลังงาน, ปิโตรเคมี, กระดาษ

จักร เรื่องสินัญญา
Tel: 662-779-9104
chak.reu@thanachartsec.co.th

สาธารณูปโภค, สื่อสาร

ณัฐภาพ ประสิทธิ์สุขสันต์
Tel: 662-483-8296
nuttapop.Pra@thanachartsec.co.th

อิเล็กทรอนิกส์, อาหาร, เครื่องดื่ม, เติมน้ำมัน

พัทธดนย์ บุญนา
Tel: 662-483-8298
pattadol.bun@thanachartsec.co.th

อสังหาริมทรัพย์, พาณิชยกรรม

พรรณารายณ์ ดิยะพิทยารัตน์
Tel: 662-779-9109
phannarai.von@thanachartsec.co.th

ยานยนต์, นิคมฯ, Property Fund, REITs, บันเทิง

รดา ลิ้มสุทธิวันภูมิ
Tel: 662-483-8297
rata.lim@thanachartsec.co.th

ธนาคาร, ธุรกิจการเงิน, ประกัน

สรัชดา ศรีทรง
Tel: 662-779-9106
sarachada.sor@thanachartsec.co.th

ขนส่ง, รับเหมา

ศักดิ์สิทธิ์ พัฒนานารักษ์
Tel: 662-779-9112
saksid.pha@thanachartsec.co.th

Small Cap, การแพทย์, โรงแรม

ศิริพร อรุโณทัย
Tel: 662-779-9113
siriporn.aru@thanachartsec.co.th

กลยุทธ์การลงทุน

อดิศักดิ์ ผู้พิพัฒนศิริกุล, CFA
Tel: 662-779-9120
adisak.phu@thanachartsec.co.th

วิเคราะห์เทคนิค

ภัทรวัลลี หวังมีมาศ
Tel: 662-779-9105
pattarawan.wan@thanachartsec.co.th

วิเคราะห์ทางเทคนิค

วิชานันท์ ธรรมบำรุง
Tel: 662-779-9123
witchanan.tam@thanachartsec.co.th

กลยุทธ์การลงทุน

เถลิงศักดิ์ คูเจริญไพศาล
Tel: 662-483-8304
thaloengsak.kuc@thanachartsec.co.th

วิเคราะห์เชิงปริมาณ

สิทธิเชษฐ รุ่งรัมย์พัฒน์
Tel: 662-483-8303
sittichet.run@thanachartsec.co.th

นักวิเคราะห์, แพลตฟอร์ม

ลาภินี ทิพยมณฑล
Tel: 662-779-9115
lapinee.dib@thanachartsec.co.th

Data Support Team

มณฑุณี เพชรแสงใสกุล

Tel: 662-779-9108
monrudee.pet@thanachartsec.co.th

เกษมรัตน์ จิตกุลศล

Tel: 662-779-9118
kasemrat.jit@thanachartsec.co.th

วราทิพย์ รุ่งประดับวงศ์

Tel: 662-779-9114
varathip.run@thanachartsec.co.th

สุนทร รักษาวัต

Tel: 662-779-9117
sunet.rak@thanachartsec.co.th

สุขสวัสดิ์ ลิมาวงษ์ปราณี

Tel: 662-779-9116
suksawat.lim@thanachartsec.co.th

สุจินตนา สถาพร

Tel: 662-779-9198
sujintana.sth@thanachartsec.co.th

Thanachart Securities Pcl.

Research Team

19 Floor, MBK Tower
444 Phayathai Road, Pathumwan Road, Bangkok 10330
Tel: 662 -779-9119
Email: thanachart.res@thanachartsec.co.th