



## ลูนซิกแซกขึ้นต่อ

ดัชนี SET ลูนซิกแซกขึ้นต่อ ทะลุ 1,654 ได้ ดำเนินต่อไปมีที่ 1,659 และ/หรือ 1,669 ที่ต้องฝ่าต่อขึ้นไป แนวรับถ้าแถวๆ 1,637-1,634 ยืนไม่อยู่ อาจมีที่ 1,628-1,625 ในการลูน ที่เพิ่มเติม คือ หุ่นไฟฟ้า ทะลุต่อขึ้นมา และมีลูนขึ้นอย่างต่อเนื่อง ซึ่งน่าจะช่วยหนุนตลาดได้อีกแรง เพราะนั่น มีของถือ ลูนขึ้นต่อ ผสมเลือกลูนเป็นตัวๆ ต่อขึ้นไป สำหรับหมวด Commerce ทะลุต่อขึ้นมา มีลูนซิกแซกขึ้นต่อตามรูปและรายละเอียดด้านในด้วย หุ่นแนะนำวันนี้ CPW, SCGP & SYNEX



ภัทรวลลี หวังมิ่งมาต  
Senior Technical Analyst

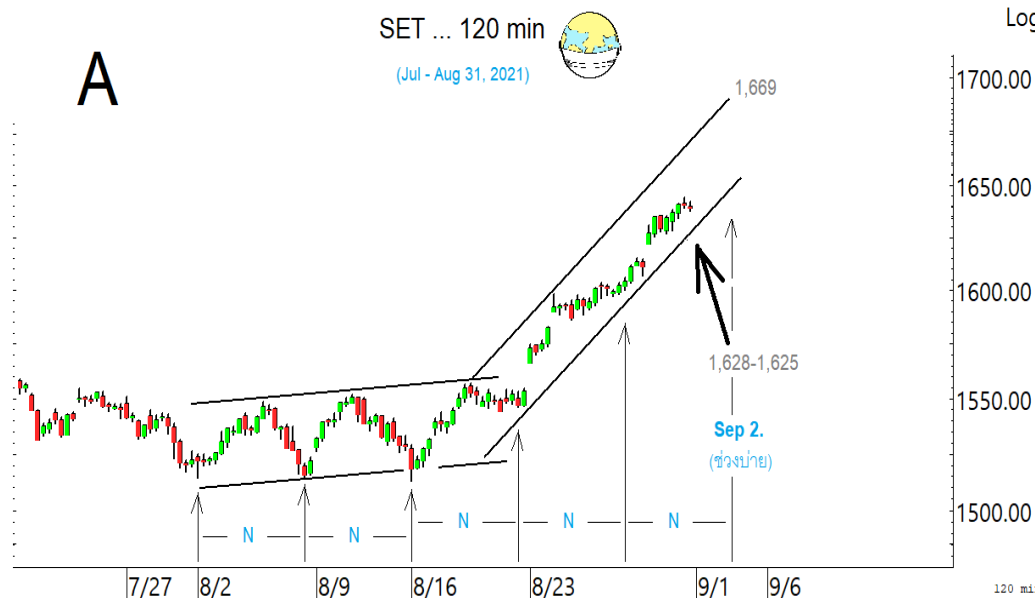
วิชพันธ์ ธรรมบำรุง  
Technical Analyst

ลูนซิกแซกขึ้นต่อ โดยลูน SET ขึ้นต่อไปทดสอบด้าน 1,654 ทะลุได้ ดำเนินต่อไปมีที่ 1,659 และ/หรือ 1,669 ในรูป A ที่ต้องฝ่าต่อขึ้นไป สำหรับแนวรับ ถ้าแถวๆ 1,637 และ 1,634 ยืนไม่อยู่ อาจแกว่งต่อไปทดสอบแนวรับ 1,628-1,625 หรือแกว่งต่อไปจนถึงปลายวันพรุ่งนี้ ในการลูน ดูด้านของ SET50 ที่ 995 ทะลุได้ มีลูนขึ้นต่อไป ทดสอบ 1,011 ในรูป B และแนวรับที่ 989 และ/หรือ 985-982 ประกอบ รวมถึงดัชนีหลัก ทั้งธนาคารและพลังงานก็ยังมีลูนซิกแซกขึ้นต่อ ตามในรูป C และที่มี Update ด้านล่าง ส่วนที่ขอ Update เพิ่มเติม คือ ดัชนี รวมหุ้นกลุ่มไฟฟ้า (AJ Power stocks composite) ในรูป D ทะลุต่อขึ้นมา และมีลูนรีบาวด์ซิกแซกขึ้นต่อ นั้น แปลว่า หุ่นไฟฟ้าที่เราลูนกันมาสักพัก มีลูนขึ้นอย่างต่อเนื่องและน่าจะช่วยหนุนตลาดต่อได้ ซึ่งจะมี Update ให้เรื่อยๆ ด้านใน เพราะฉะนั้น มีของถือลูนขึ้นต่อ ผสมเลือกลูนในหุ้นเป็นตัวๆ ต่อขึ้นไป

สำหรับดัชนีธนาคารลูนรีบาวด์ซิกแซกขึ้นต่อ โดยมีด้านที่ 367 ทะลุได้ ดำเนินต่อไปมีที่ 376 ในรูป C แนวรับ อาจมีที่ 360 และ/หรือ 356 ในการลูนดูด้านต่อไปของหุ้นเหล่านี้ประกอบ KBANK ลูนซิกแซกขึ้นต่อไป 130.50 แนวรับอาจมีที่ 121.50 และ/หรือ 120 SCB ลูนซิกแซกขึ้นต่อ โดยมีด้านที่ 108 และ/หรือ 109.50 ทะลุได้ ดำเนินต่อไปมีที่ 112.50 แนวรับอาจมีที่ 105.50 และ/หรือ 103.50 BBL ลูนซิกแซกขึ้นต่อ มีด้านที่ 119.50 ทะลุได้ ดำเนินต่อไปมีที่ 123.50 และ/หรือ 125 แนวรับอาจมีที่ 114-113 ส่วน KTB ดูด้านที่ 11.40 และ 11.7-11.8 แนวรับอาจมีที่ 11 สำหรับ TISCO ลูนขึ้นต่อ มีด้านต่อไปที่ 95.50 และ 96.50-97 ที่ต้องฝ่าต่อขึ้นไป แนวรับอาจมีที่ 93 และ/หรือ 91.50 KKP ดูด้านต่อไปที่ 57.50 และ/หรือ 58.50 แนวรับอาจมีที่ 54.50

และพลังงานลูนรีบาวด์ขึ้นต่อ โดยมีด้านต่อไปที่ 24,492-24,697 ในรูป C ที่ต้องฝ่าต่อขึ้นไป ในการลูนส่วนหนึ่งดู PTT ที่ทะลุขึ้นมา ดำเนินต่อไปมีที่ 39.75 และ 40.75 แนวรับอาจมีที่ 37.50 และ/หรือ 36-35.50 และ PTTEP ทะลุขึ้นมา ดำเนินต่อไปมีที่ 115.50 และ 117 แนวรับอาจมีที่ 110 และ/หรือ 108

แนวต้าน 1,654, 1,659 และ 1,669 แนวรับ 1,637, 1,634 และ 1,628-1,625



### BUY:

CPW เข้าที่ 3.82 หรือเมื่อทะลุ 4.00  
เล็งแบ่งทำกำไร 4.3 และ 4.60

(Stoploss ถ้าปิดหลุด 3.70 ลง)

SCGP รับเพิ่ม เล็งแบ่งทำกำไรที่ 72 และ 75 (อาจมีแกว่งถ้าหลุด 68 ลงมา)

SYNEX รับเพิ่ม เล็งแบ่งทำกำไรที่ 28 และ 31 (Stoploss ถ้าหลุด 23.30)

และ SAWAD & NRF ตามรายละเอียดด้านใน

### Add Stoploss line :

n/a

### SELL:

n/a

### SECTOR to watch:

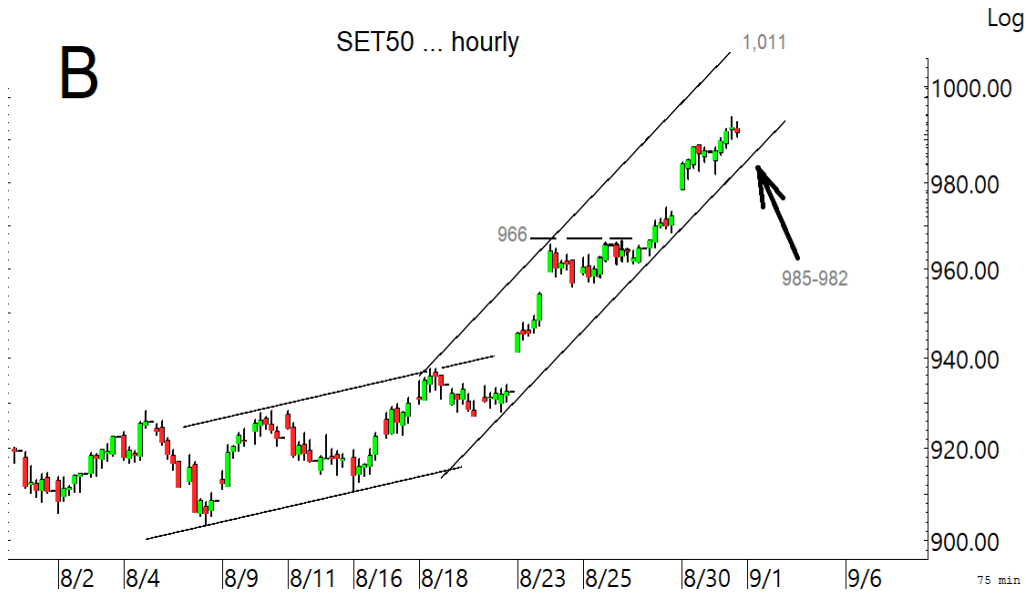
#### Commerce :

CPALL, CRC, BJC, MAKRO, COM7, ILM, GLOBAL, HMPRO, CPW, SABUY, MEGA, SINGER, LOXLEY & RSP

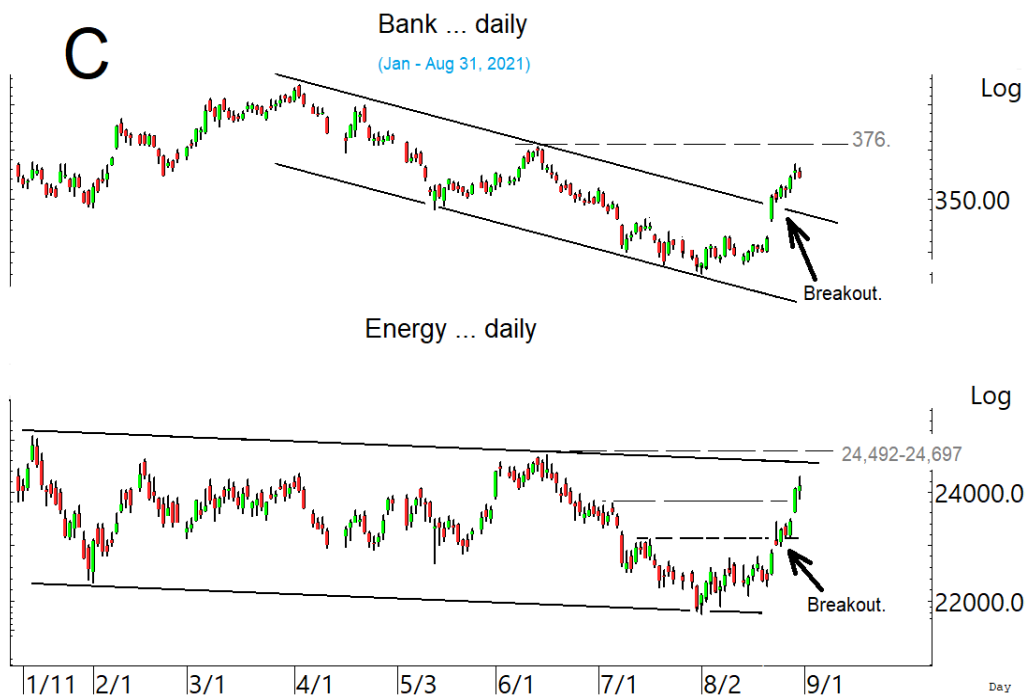
#### Day Trade:

EA, BGRIM, GULF, RATCH, OR, ACE, STEC, ITD, NWR, ADVANC, DTAC, SYNEX, SNNP, DELTA, SCGP, AJ, KTC & MTC

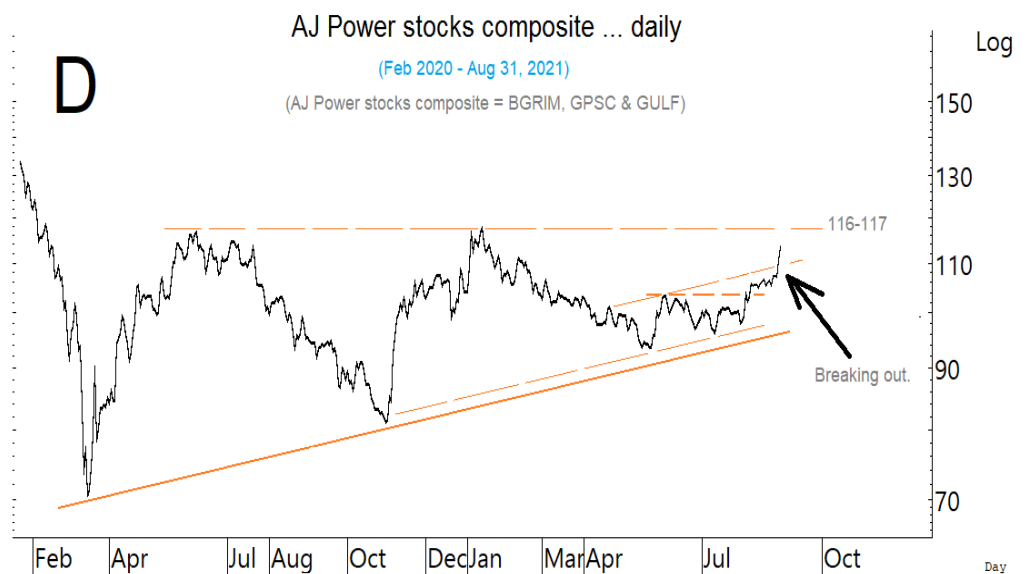
SET ลูนซิกแซกขึ้นต่อไปตาม Channel ในรูป



ดัชนี SET50 มีลู่ขึ้นซิกแซกขึ้นต่อ โดยมีต้นที่ 995 และ 1,011 ที่ต้องฝ่าต่อขึ้นไป



ดัชนีหลัก ทั้งธนาคารและพลังงาน ก็ยังมีลู่ขึ้นซิกแซกขึ้นต่อ



ที่เพิ่มเติม คือ หุ้นไฟฟ้าที่เราลู่กันมา สักพักทะลุต่อขึ้นมา และมีลู่รีบาวด์ซิกแซกขึ้นต่อ

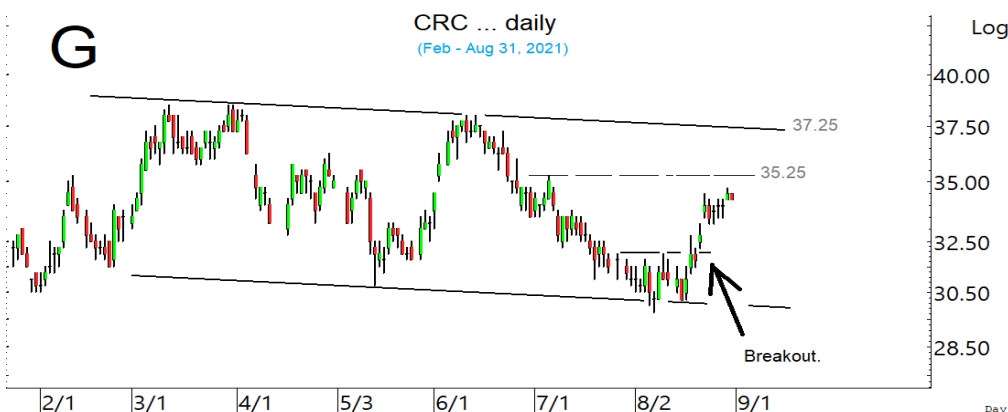
**SECTOR to watch :** หมวด **Commerce** ทะลุต่อขึ้นมา รีบาวด์มีลูนซิกแซกขึ้นต่อ โดยมีด้านต่อไปที่ 39,506 และ 40,746 ในรูป.E แนวรับอาจมีที่ 38,102 และ/หรือ 37,843 สำหรับหุ้นเป็นตัวยุ ที่ขอ Update **CPALL** ทะลุขึ้นมา อาจมีด้านที่ 64.5-65 ทะลุได้ ด้านต่อไปมีที่ 66.50 และ 68.25 ในรูป F แนวรับมีที่ 62.25 ขณะที่ **CRC** ค่อยๆ ตั้งหลักต่อขึ้นมา ทะลุ 35.25 ได้ ด้านต่อไปมีที่ 37.25 ตามในรูป.G.แนวรับอาจมีที่ 33.25 **BJC** ตั้งหลักขึ้นมาที่ด้าน 37 ทะลุได้ ด้านต่อไปมีที่ 38.25 และ/หรือ 40.25 แนวรับอาจมีที่ 35.25 และ **MAKRO** ขึ้นมาที่ด้าน 42.25-43 ทะลุได้ ด้านต่อไปมีที่ 46 แนวรับมีที่ 39.50 **COM7** ตั้งหลักต่อขึ้นมา มีด้านต่อไปที่ 72 และ 73.50 แนวรับอาจมีที่ 69-68.50 และ **ILM** ตั้งหลักต่อขึ้นมา มีด้านต่อไปที่ 17.6 และ 18-18.2 แนวรับอาจมีที่ 16.6 และ/หรือ 16.2-16 และ **GLOBAL** กำลังตั้งหลัก มีด้านที่ 22.2 และ 22.6 ทะลุได้ ด้านต่อไปมีที่ 23.9 **HMPRO** ตั้งหลักต่อขึ้นมา มีด้านต่อไปที่ 14.9 และ/หรือ 15.3 แนวรับอาจมีที่ 14 ระวังแกว่งถ้าหลุด 13.6 **CPW** ตั้งหลักต่อขึ้นมา มีด้านที่ 4 และ 4.10 ทะลุได้ อาจต่อไปทดสอบ 4.34 แนวรับมีที่ 3.72 ระวังแกว่งถ้าหลุด 3.68 **SABUY** พยายามตั้งหลัก โดยมีแนวรับที่ 10.2 ถ้ายืนไม่อยู่ อาจมีที่ 9.5 ด้านมีที่ 11.4-11.6 ที่ต้องฝ่าต่อขึ้นไป **MEGA** กำลังตั้งหลัก มีด้านที่ 53 และ 55 ที่ต้องฝ่าต่อขึ้นไป แนวรับอาจมีที่ 48.75 **SINGER** เริ่มตั้งหลัก มีด้านที่ 41-41.75 ทะลุได้ ด้านต่อไปมีที่ 43.5 แนวรับอาจมีที่ 38 **LOXLEY** กำลังตั้งหลัก มีด้านที่ 2.86 และ 2.90 ทะลุได้ ด้านต่อไปมีที่ 3.02 แนวรับอาจมีที่ 2.68 และ/หรือ 2.62 และ **RSP** ตั้งหลักขึ้นมา มีด้านต่อไปที่ 2.30-2.34 ทะลุได้ ด้านต่อไปมีที่ 2.50 แนวรับอาจมีที่ 2.14 ระวังแกว่งถ้าหลุด 2.08



หมวด **Commerce** ทะลุต่อขึ้นมา มี ลูนรีบาวด์ซิกแซกขึ้นต่อ

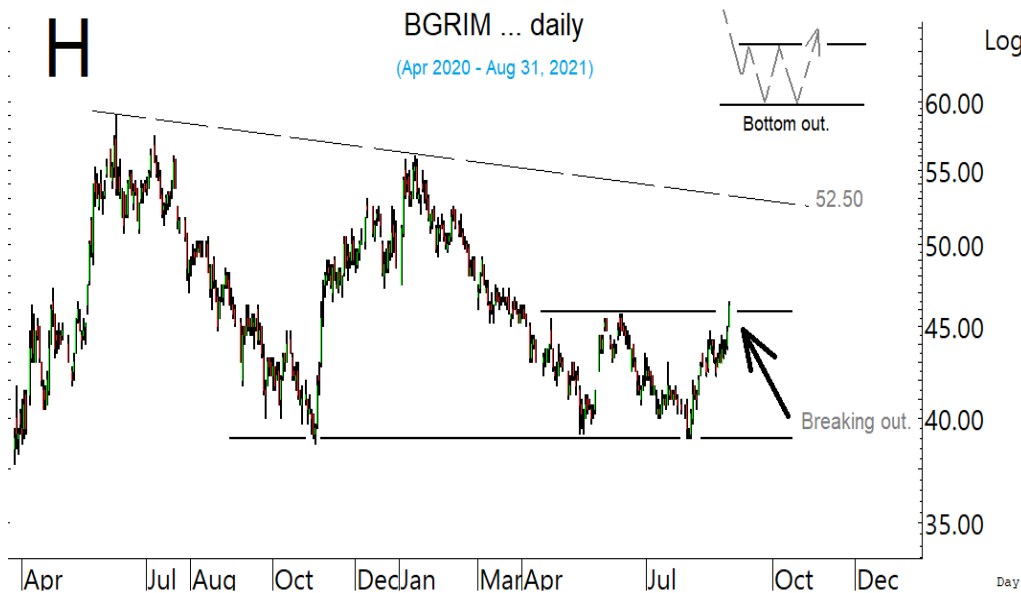


**CPALL** ทะลุขึ้นมา ลูนซิกแซกขึ้น ต่อ โดยมีด้านที่ 66.5 และ 68.25



**CRC** ค่อยๆ ตั้งหลักต่อขึ้นมา มี ด้านที่ 35.25 ทะลุได้ ด้านต่อไปมีที่ 37.25

ในหุ้นเป็นตัวๆ อื่น ๆ ที่ดูมีลู่ หรือที่ต้องระวัง ก็ดูกรอบแนวรับแนวต้านเหล่านี้ประกอบ และ/หรืออาจใช้ เป็นกรอบในการ Trading ได้ : **EA** ตั้งหลักทะลุต่อขึ้นมา ด้านต่อไปมีที่ 67-68 แนวรับอาจมีที่ 64.50 **BGRIM** ทะลุต่อขึ้นมา ด้านต่อไปมีที่ 47.50 และ/หรือ 52.50 ตามในรูป H แนวรับอาจมีที่ 44.25 **GULF** ทะลุทำ new high ขึ้นมา ด้านมีที่ 42.25 และ 44-44.50 ที่ต้องฝ่าต่อขึ้นไป แนวรับอาจมีที่ 39.25 **RATCH** ตั้งหลักขึ้นมา มีด้านที่ 48.25 ทะลุได้ ด้านต่อไปมีที่ 50.75 และ 51.75 **OR** ทะลุต่อขึ้นมา ด้านต่อไปมีที่ 32-32.25 แนวรับอาจมีที่ 29.25 **ACE** ตั้งหลักขึ้นมา มีด้านที่ 4.34 ทะลุได้ ด้านต่อไปมีที่ 4.42 และ/หรือ 4.46 แนวรับอาจมีที่ 4.18 **STEC** กำลังตั้งหลัก มีด้านที่ 13.7 และ 14 ทะลุได้ ด้านต่อไปมีที่ 15 แนวรับมีที่ 13 ระวังแกว่งถ้าหลุด 12.9 ลงมา **ITD** กำลังตั้งหลัก มีด้านที่ 2.46 และ 2.54 ทะลุได้ ด้านต่อไปมีที่ 2.60 และ 2.70 ระวังแกว่งถ้าหลุด 2.34 **NWR** ตั้งหลักขึ้นมา ทะลุ 1.04 ได้ ด้านต่อไปมีที่ 1.12-1.13 แนวรับอาจมีที่ 0.98 **ADVANC** ตั้งหลักทะลุขึ้นมา ด้านต่อไปมีที่ 193 และ 195 แนวรับอาจมีที่ 184-183 **DTAC** ตั้งหลักต่อขึ้นมา มีด้านที่ 37.75 และ 39.50 แนวรับอาจมีที่ 36 **SYNEX** ทะลุขึ้นมา ด้านต่อไปมีที่ 27.5-28 ระวังแกว่งถ้าหลุด 25.50 ลงมา **SNNP** ทะลุต่อขึ้นมา ด้านต่อไปมีที่ 13.40 ที่ต้องฝ่าต่อขึ้นไป แนวรับอาจมีที่ 12.50 **DELTA** กำลังตั้งหลัก มีด้านที่ 590 และ 602 ที่ต้องฝ่าต่อขึ้นไป แนวรับอาจมีที่ 566 และ/หรือ 558 **SCGP** กำลังตั้งหลัก ทะลุ 70 ได้ ด้านต่อไปมีที่ 71.50 และ/หรือ 72.25 ในรูป I ที่ต้องฝ่าต่อขึ้นไป **AJ** ตั้งหลักขึ้นมา มีด้านที่ 20.1-20.2 และ 20.5 แนวรับอาจมีที่ 19.4 ระวังแกว่งถ้าหลุด 18.9 **KTC** ทะลุต่อขึ้นมา ด้านต่อไปมีที่ 70 แนวรับอาจมีที่ 65.25 และ 64.75 **MTC** ดูสู้ที่ด้าน 64.5 และ 65.5-66 ทะลุได้ ด้านต่อไปมีที่ 68.50 ที่ต้องฝ่าขึ้นไป แต่ระวังแกว่งถ้าหลุด 62.25 ลงมา และหุ้นอื่นๆ ใน Alert ระหว่างวัน (สามารถดูได้ใน [www.thanachartsec.com](http://www.thanachartsec.com))



**BGRIM** ทะลุต่อขึ้นมา มีลู่รับยาวดี ชักแซกขึ้นต่อ



**SCGP** เริ่มตั้งหลัก ที่ต้องค่อยๆ ลู่ขึ้นต่อไป

## หุ้นแนะนำ เข้า CPW เข้าเพิ่ม SCGP, SYNEX, SAWAD &amp; NRF

Note: เราจะตาม Update หุ้นที่เราแนะนำให้จนปิด Position โดยในกรณีที่ผู้ผิด อาจต้องขอให้ Stop loss

Stocks	Date	Comment	Target	Stoploss
CPW	Sep 1	เข้าที่ 3.82 หรือเมื่อทะเล 4 เล็งแบ่งทำกำไรที่ 4.3 และ 4.6	Will update	ถ้าปิดหลุด 3.70
SCGP	Sep 1	รับเพิ่ม เล็งแบ่งทำกำไรที่ 72 และ 75	77 หรือสูงกว่านั้น	อาจมีแกว่งถ้าหลุด 68
SYNEX	Sep 1	รับเพิ่ม เล็งแบ่งทำกำไรที่ 28 และ 31	36 หรือ 41-45	ถ้าหลุด 23.3
SAWAD	Sep 1	เข้าเพิ่มเมื่อทะเล 72.25 เล็งแบ่งทำกำไรที่ 77	Will update	ถ้าหลุด 69
NRF	Sep 1	เข้าเพิ่มเมื่อทะเล 9.5 เล็งแบ่งทำกำไรที่ 10.6 & 11.4	Will update	ถ้าปิดหลุด 8.00
Stocks	Date	Comment	Target	Stoploss
SAWAD	Aug 30	ถือส่วนหนึ่ง และเข้าเพิ่มเมื่อทะเล 72.25 เล็งแบ่งทำกำไรที่ 77	Will update	ถ้าหลุด 69
NYT	Aug 30	ถือ เล็งแบ่งทำกำไรที่ 4.70 และ 4.86	Will update	ถ้าหลุด 4.18
KBANK	Aug 27	ถือ หลังรับเพิ่ม เล็งแบ่งทำกำไรที่ 128 และ 130	130 หรือสูงกว่านั้น	ถ้าหลุด 120 ส่วนเพิ่ม
PTTGC	Aug 27	ถือ เล็งแบ่งทำกำไรที่ 64.5	Will update	ถ้าหลุด 59 ลงมา
AAV	Aug 27	ถือ หลังแบ่งทำกำไร เล็งแบ่งทำกำไรอีกที่ 2.98	2.98-3 หรือสูงกว่านั้น	ถ้าหลุด 2.50
NRF	Aug 25	ถือส่วนหนึ่ง และเข้าเพิ่มเมื่อทะเล 9.5 เล็งแบ่งทำกำไรที่ 10.6 & 11.4	Will update	ถ้าปิดหลุด 8.00
ILINK	Aug 24	ถือ หลังแบ่งทำกำไร เล็งแบ่งทำกำไรอีกที่ 8.9	9.5 หรือสูงกว่านั้น	ถ้าหลุด 6.80 ลงมา
MEGA	Aug 23	ถือ หลังรับเพิ่ม เล็งแบ่งทำกำไรที่ 53 และ 55	55-56 หรือสูงกว่านั้น	ถ้าหลุด 48 ส่วนเพิ่ม
SNNP	Aug 23	ถือ หลังแบ่งทำกำไร เล็งแบ่งทำกำไรอีกที่ 13.4	Will update	ถ้าหลุด 11.10
CK	Aug 19	ถือ เล็งแบ่งทำกำไรที่ 21.2	21.2, 24 หรือสูงกว่านั้น	ถ้าหลุด 18.2
CRC	Aug 19	ถือ เล็งแบ่งทำกำไรที่ 35	37-38 ?	ถ้าปิดหลุด 30.25
TOP	Aug 18	ถือ หลัง Stoploss และแบ่งทำกำไร เล็งแบ่งทำกำไรอีกที่ 52	Will update	ถ้าหลุด 42.50
CKP	Aug 17	ถือ เล็งแบ่งทำกำไรที่ 6 และ 6.3	Will update	ถ้าหลุด 5.00
SSP	Aug 11	ถือ เล็งแบ่งทำกำไรที่ 14.3 และ 15.4	Will update	ถ้าหลุด 12
IVL	Aug 10	ถือ หลังแบ่งทำกำไร เล็งแบ่งทำกำไรอีกที่ 44	Will update	ถ้าหลุด 36
EGCO	Aug 9	ถือ หลังรับเพิ่ม เล็งแบ่งทำกำไรที่ 187 และ 190	Will update	ถ้าหลุด 172.50
AH	Aug 6	ถือ หลังรับเพิ่ม เล็งแบ่งทำกำไรที่ 25.50 และ 27.25	Will update	ถ้าหลุด 21.2 & 20.6
SGP	Aug 3	ถือ เล็งแบ่งทำกำไรที่ 12.5 & 13	Will update	ถ้าหลุด 10.20
ADVANC	Aug 2	ถือ หลังรับเพิ่มและ Stoploss ไปแล้ว เล็งแบ่งทำกำไรที่ 194	194-195 ?	ถ้าหลุด 174
JWD	Jul 30	ถือ หลังรับเพิ่ม และแบ่งทำกำไรไปแล้ว เล็งแบ่งทำกำไรอีกที่ 17.4	Will update	ถ้าหลุด 15 ส่วนเพิ่ม
KEX	Jul 29	ถือ หลังรับเพิ่ม และ Stoploss ส่วนเพิ่มไปแล้ว	Will update	ถ้าหลุด 39.50
SUN	Jul 23	ถือ หลังรับเพิ่ม เล็งแบ่งทำกำไรที่ 9 และ 9.65	12.6 หรือ 14.5	ถ้าหลุด 6.25
BPP	Jul 21	ถือ หลังรับเพิ่ม เล็งแบ่งทำกำไรที่ 19.8 และ 20.3	Will update	ถ้าหลุด 17.9 & 16.90
GUNKUL	Jul 14	ถือ หลังรับเพิ่ม เล็งแบ่งทำกำไรที่ 6.30	Will update	ถ้าหลุด 4.50
SF	Jul 6	ถือ เล็งแบ่งทำกำไรที่ 13	13-15 หรือ 25?	ถ้าหลุด 10.20
AS	Jun 29	ถือ หลังรับเพิ่ม และ Stoploss ไปแล้ว เล็งแบ่งทำกำไรที่ 21.7 และ 23	26.75	ถ้าหลุด 12.20
RBF	Jun 28	ถือ หลังรับเพิ่ม และแบ่งทำกำไรไปแล้ว เล็งแบ่งทำกำไรอีกที่ 23	32 หรือ 37	อาจมีแกว่งถ้าหลุด 18.2
RCL	Jun 25	ถือ หลังรับเพิ่ม และแบ่งทำกำไรไปแล้ว เล็งแบ่งทำกำไรอีกที่ 67	89?	อาจมีแกว่งถ้าหลุด 54
VIBHA	Jun 24	ถือ หลังรับเพิ่ม และ Stoploss ส่วนเพิ่มไปแล้ว	3.28 ?	Will update
CHG	May 17	ถือ หลังรับเพิ่ม เล็งแบ่งทำกำไรที่ 4.40 และ 4.50	6.10?	อาจมีแกว่งถ้าหลุด 3.90
CBG	May 13	ถือ หลังรับเพิ่ม และแบ่งทำกำไรไปแล้ว เล็งแบ่งทำกำไรอีกที่ 141	168 ?	ถ้าหลุด 128.5
AJ	May 7	ถือ หลังรับเพิ่มเพื่อถัว เล็งขึ้นไปแบ่งขายที่ 23.5 และ 24.9	36.75, 40 หรือสูงกว่านั้น	ถ้าหลุด 18.9
BCH	Apr 29	ถือ หลังรับเพิ่ม เล็งแบ่งทำกำไรที่ 27.75	31.5 หรือสูงกว่านั้น	อาจมีแกว่งถ้าหลุด 23.3

## หุ้นแนะนำ. เข้า CPW เข้าเพิ่ม SCGP, SYNEX, SAWAD &amp; NRF RF ต่อ

Note: เราจะตาม Update หุ้นที่เราแนะนำให้จนปิด Position โดยในกรณีที่ตุ้มติด อาจต้องขอให้ Stop loss

Stocks	Date	Comment	Target	Stoploss
SCGP	Apr 19	ถือ รับเพิ่ม เล็งแบ่งทำกำไรที่ 72 และ 75	77 หรือสูงกว่านั้น	อาจมีแกว่งถ้าหลุด 68
APURE	Apr 2	ถือ หลังรับเพิ่ม เล็งแบ่งทำกำไรที่ 11.4 และ 15	15.9-16 หรือเลยไป 50	อาจมีแกว่งถ้าหลุด 8.9
DELTA	Apr 2	ถือ หลังรับเพิ่ม และแบ่งทำกำไรไปแล้ว	Will update	ถ้าหลุด 540 และ 500
TTA	Mar 24	ถือ หลังรับเพิ่ม เล็งแบ่งทำกำไรที่ 21.6 และ 24	24-27 หรือสูงกว่านั้น	ถ้าหลุด 13.8
SIS	Mar 4	ถือ หลังรับเพิ่ม และ Stoploss ส่วนเพิ่มไปแล้ว	53?	ถ้าหลุด 30
GLOBAL	Feb 1	ถือ หลังรับเพิ่ม เล็งแบ่งทำกำไรที่ 22.7 และ 23.9	Will update	ถ้าหลุด 20.2
EPG	Jan 22	ถือ หลังรับเพิ่ม เล็งแบ่งทำกำไรที่ 14.4 และ 14.8	14.9, 15.6 หรือสูงกว่านั้น	ถ้าหลุด 11.6 & 10.3
HANA	Jan 22	ถือ หลังรับเพิ่ม เล็งแบ่งทำกำไรที่ 83 และ 86	95-96	อาจมีแกว่งถ้าหลุด 75
ASIAN	Jan 21	ถือ หลังรับเพิ่ม เล็งแบ่งทำกำไรที่ 19.3 และ 20.4	24.5 หรือ 27	ถ้าหลุด 16
COM7	Jan 20	ถือ หลังรับเพิ่ม และ Stoploss ไปแล้ว	89?	ถ้าหลุด 61
SYNEX	Jan 19	ถือ รับเพิ่ม เล็งแบ่งทำกำไรที่ 28 และ 31	36 หรือ 41-45	ถ้าหลุด 23.3
NER	Jan 18	ถือ หลังรับเพิ่ม เล็งแบ่งทำกำไรที่ 8.65 และ 9	9, 11 หรือสูงกว่านั้น	ถ้าหลุด 7.45 (ส่วนเพิ่ม)
WICE	Dec 18	ถือ หลังรับเพิ่ม เล็งแบ่งทำกำไรที่ 14.50 และ 14.9	14.5, 15.4 หรือสูงกว่านั้น	ถ้าหลุด 12.6 (ส่วนเพิ่ม)
AMATA	Nov 30	ถือ หลังรับเพิ่ม เล็งแบ่งทำกำไรที่ 19.8 และ 20.50	20.50 หรือสูงกว่านั้น	ถ้าหลุด 16.6
BGRIM	Nov 19	ถือ หลังรับเพิ่ม เล็งแบ่งทำกำไรที่ 47	52.50 หรือสูงกว่านั้น	Will update
GULF	Nov 16	ถือ หลังรับเพิ่ม และแบ่งทำกำไรไปแล้ว เล็งแบ่งทำกำไรอีกที่ 44	41 หรือสูงกว่านั้น	ถ้าหลุด 36.5 ส่วนเพิ่ม
ESSO	Nov 11	ถือ หลังรับเพิ่ม เล็งแบ่งทำกำไรที่ 8.15 และ 8.40	10 หรือสูงกว่านั้น	ถ้าหลุด 7
GPSC	Nov 11	ถือ หลังรับเพิ่ม เล็งแบ่งทำกำไรที่ 86 และ 90	98, 109 หรือ 115	อาจมีแกว่งถ้าหลุด 80
BLA	Nov 5	ถือ หลังรับเพิ่ม เล็งแบ่งทำกำไรที่ 29.5 และ 30.75	35-37	ถ้าหลุด 24.7
EA	Nov 4	ถือ หลังรับเพิ่ม เล็งแบ่งทำกำไรที่ 68	88-90 หรือ 109	อาจมีแกว่งถ้าหลุด 62
PTTEP	Oct 22	ถือ หลังรับเพิ่ม และแบ่งทำกำไรไปแล้ว	132 หรือ 138	ถ้าหลุด 100
TISCO	Oct 19	ถือ หลังรับเพิ่ม และแบ่งทำกำไรไปแล้ว เล็งแบ่งทำกำไรอีกที่ 100	104, 107 หรือสูงกว่านั้น	ถ้าหลุด 84
SINGER	Oct 7	ถือ หลังรับเพิ่ม และ Stoploss ไปแล้ว	52.50 หรือ 79	Will update
PSL	Sep 24	ถือ หลังรับเพิ่ม และแบ่งทำกำไรไปแล้ว เล็งแบ่งทำกำไรอีกที่ 26.25	26 หรือ 31.50?	ถ้าหลุด 21.3 ส่วนเพิ่ม
SAT	Sep 14	ถือ หลังรับเพิ่ม เล็งแบ่งทำกำไรที่ 24.3 และ 25	24.7-25	อาจมีแกว่งถ้าหลุด 21.5
STA	Aug 4	ถือ หลังรับเพิ่ม เล็งแบ่งทำกำไรที่ 45	Will update	ถ้าหลุด 36
DOHOME	Jul 13	ถือ หลังรับเพิ่ม เล็งแบ่งทำกำไรที่ 28 และ 30	38-40	ถ้าหลุด 23.6
KTC	Jul 3	ถือ หลังรับเพิ่ม เล็งแบ่งทำกำไรที่ 70	95-96? หรือ 100?	อาจมีแกว่งถ้าหลุด 62
KCE	Jun 24	ถือ หลังรับเพิ่ม เล็งแบ่งทำกำไรที่ 86.5 และ 88	95 หรือสูงกว่านั้น	อาจมีแกว่งถ้าหลุด 77
CPF	May 21	ถือ หลังรับเพิ่ม และ Stoploss ส่วนเพิ่มไปแล้ว	Will update	ถ้าหลุด 25
JMT	Apr 1	ถือ หลังรับเพิ่ม และแบ่งทำกำไรไปแล้ว เล็งแบ่งทำกำไรอีกที่ 47	54?	ถ้าหลุด 39

## Disclaimers

รายงานฉบับนี้จัดทำโดยบริษัทหลักทรัพย์ธนชาติ จำกัด (มหาชน) โดยจัดทำขึ้นบนพื้นฐานของแหล่งข้อมูลที่ดีที่สุดที่ได้รับมาและพิจารณาแล้วว่าน่าเชื่อถือ ทั้งนี้มีวัตถุประสงค์เพื่อให้บริการเผยแพร่ข้อมูลแก่นักลงทุนและใช้เป็นข้อมูลประกอบการตัดสินใจซื้อขายหลักทรัพย์ แต่ไม่ได้มีเจตนาชี้แนะหรือเชิญชวนให้ซื้อหรือขายหรือประกันราคาหลักทรัพย์แต่อย่างใด ทั้งนี้รายงานและความเห็นในเอกสารฉบับนี้อาจมีการเปลี่ยนแปลงแก้ไขได้ หากข้อมูลที่ได้รับมาเปลี่ยนแปลงไป การนำข้อมูลไปปรากฏอยู่ในเอกสารฉบับนี้ ไม่ว่าทั้งหมดหรือบางส่วนไปทำซ้ำ ดัดแปลง แก้ไข หรือนำออกเผยแพร่แก่สาธารณชน จะต้องได้รับความยินยอมจากบริษัทก่อน

This report is prepared and issued by Thanachart Securities Public Company Limited (TNS) as a resource only for clients of TNS, Thanachart Capital Public Company Limited (TCAP) and its group companies. Copyright © Thanachart Securities Public Company Limited. All rights reserved. The report may not be reproduced in whole or in part or delivered to other persons without our written consent. Investors should use this report as one of many tools in making their investment decisions since Thanachart Securities may seek to do other business with the companies mentioned in the report. Thus, investors need to be aware that there could be potential conflicts of interest that could affect the report's neutrality.

### Recommendation Structure:

Recommendations are based on absolute upside or downside, which is the difference between the target price and the current market price. If the upside is 10% or more, the recommendation is BUY. If the downside is 10% or more, the recommendation is SELL. For stocks where the upside or downside is less than 10%, the recommendation is HOLD. Unless otherwise specified, these recommendations are set with a 12-month horizon. Thus, it is possible that future price volatility may cause a temporary mismatch between upside/downside for a stock based on the market price and the formal recommendation.

For sectors, an "Overweight" sector weighting is used when we have BUYs on majority of the stocks under our coverage by market cap. "Underweight" is used when we have SELLs on majority of the stocks we cover by market cap. "Neutral" is used when there are relatively equal weightings of BUYs and SELLs.

### Disclosures:

บริษัทหลักทรัพย์ ธนชาติ จำกัด (มหาชน) ทำหน้าที่เป็นผู้ดูแลสภาพคล่อง (Market Maker) และผู้ออกใบสำคัญแสดงสิทธิอนุพันธ์ (Derivative Warrants) โดยปัจจุบันบริษัทเป็นผู้ออกและเสนอขาย Derivative Warrants จำนวน 110 หลักทรัพย์ ได้แก่ ACE16C2111A, ADVA16C2110A, ADVA16C2110A, AEON16C2108AAEON16C2108A, AMAT16C2112A, AMAT16C2112A, AOT16C2109A, AOT16C2109A, AOT16C2112A, AOT16C2112A, BAM16C2110A, BAM16C2110A, BAM16C2112A, BAM16C2112A, BANP16C2109A, BANP16C2109A, BANP16C2109A, BANP16C2110A, BANP16C2110A, BANP16C2112A, BANP16C2112A, BCH16C2109A, BCH16C2109A, BCH16C2111A, BCH16C2111A, BCH16C2111B, BCH16C2111B, BCPG16C2111A, BCPG16C2111A, BDMS16C2109A, BDMS16C2109A, BGRI16C2110A, BGRI16C2110A, BGRI16C2112A, BGRI16C2112A, BH16C2109A, BH16C2109A, CBG16C2108A, CBG16C2108A, CBG16C2109A, CBG16C2109A, CBG16C2109B, CBG16C2109B, CHG16C2111A, CHG16C2111A, CHG16C2112A, CHG16C2112A, COM716C2110A, COM716C2110A, COM716C2112A, COM716C2112A, CPAL16C2109A, CPAL16C2109A, CPAL16C2111A, CPAL16C2111A, CPAL16C2112A, CPAL16C2112A, CPF16C2108A, CPF16C2108A, CPF16C2112A, CPF16C2112A, CPN16C2109A, CPN16C2109A, DELT16C2108A, DELT16C2108A, DELT16C2109A, DELT16C2109A, DELT16C2112A, DELT16C2112A, DOHO16C2111A, DOHO16C2111A, DOHO16C2112A, DOHO16C2112A, DTAC16C2112A, EA16C2108A, EA16C2108A, EA16C2110A, EA16C2110A, EGCO16C2110A, EGCO16C2110A, EPG16C2109A, EPG16C2109A, GPSC16C2109A, GPSC16C2109A, GPSC16C2110A, GPSC16C2110A, GULF16C2112A, GULF16C2112A, GUNK16C2108A, GUNK16C2108A, GUNK16C2110A, GUNK16C2110A, GUNK16C2112A, GUNK16C2112A, HANA16C2112A, HANA16C2112A, IRPC16C2108A, IRPC16C2108A, IRPC16C2110A, IRPC16C2110A, IRPC16C2112A, IRPC16C2112A, IVL16C2109A, IVL16C2109A, IVL16C2110A, IVL16C2110A, IVL16C2111A, IVL16C2111A, JMAR16C2111A, JMAR16C2111A, JMAR16C2111A, JMT16C2110A, JMT16C2110A, KBAN16C2108A, KBAN16C2108A, KBAN16C2109A, KBAN16C2109A, KBAN16C2111A, KBAN16C2111A, KBAN16C2111B, KBAN16C2111B, KCE16C2109A, KCE16C2109A, KCE16C2110A, KCE16C2110A, KTC16C2110A, KTC16C2110A, KTC16C2110B, KTC16C2110B, KTC16C2112A, KTC16C2112A, MEGA16C2112A, MEGA16C2112A, MINT16C2109A, MINT16C2109A, MINT16C2112A, MINT16C2112A, MTC16C2108A, MTC16C2108A, MTC16C2109A, MTC16C2109A, MTC16C2112A, MTC16C2112A, OR16C2108A, OR16C2108A, OR16C2109A, OR16C2109A, OR16C2112A, OR16C2112A, PRM16C2109A, PRM16C2109A, PTG16C2109A, PTG16C2109A, PTT16C2109A, PTT16C2109A, PTT16C2112A, PTT16C2112A, PTTE16C2112A, PTTE16C2112A, PTTG16C2108A, PTTG16C2108A, PTTG16C2110A, PTTG16C2110A, PTTG16C2111A, PTTG16C2111A, RBF16C2110A, RBF16C2110A, RBF16C2112A, RBF16C2112A, RS16C2108A, RS16C2108A, RS16C2109A, RS16C2109A, RS16C2112A, RS16C2112A, S5016C2109A, S5016C2109A, S5016C2109B, S5016C2109B, S5016C2109C, S5016C2109C, S5016C2109D, S5016C2109D, S5016C2112A, S5016C2112A, S5016P2109A, S5016P2109A, S5016P2109B, S5016P2109B, S5016P2112A, S5016P2112A, S5016P2112B, S5016P2112B, SAWA16C2112A, SAWA16C2112A, STA16C2111A, STA16C2111A, STA16C2112A, STA16C2112A, STEC16C2110A, STEC16C2110A, STGT16C2111A, TASC16C2109A, TASC16C2109A, TOP16C2112A, TOP16C2112A, TQM16C2108A, TQM16C2108A, TU16C2110A (underlying securities are ACE, ADVANCO, AEONTS, AMATA, AOT, BAM, BANPU, BCH, BCPG, BDMS, BGRIM, BH, CBG, CHG, COM7, CPALL, CPF, CPN, DELTA, DOHOME, DTAC, EA, EGCO, EPG, GPSC, GULF, GUNKUL, HANA, IRPC, IVL, JMART, JMT, KBANK, KCE, KTC, MEGA, MINT, MTC, OR, PRM, PTG, PTT, PTTEP, PTTGC, RBF, RS, SAWAD, SCB, SCC, SCGP, SET50, STA, STEC, STGT, TASCO, TOP, TQM, TU). และบริษัทจัดทำใบวิเคราะห์ของหลักทรัพย์อ้างอิงดังกล่าว จึงมีส่วนได้ส่วนเสียหรือมีความขัดแย้งทางผลประโยชน์ (conflicts of interest) นอกจากนี้ นักลงทุนควรศึกษารายละเอียดในหนังสือชี้ชวนของใบสำคัญแสดงสิทธิอนุพันธ์ดังกล่าว ก่อนตัดสินใจลงทุน

**หมายเหตุ:** บริษัท ทูเนชั่น จำกัด (TCAP) ซึ่งเป็นผู้ถือหุ้นรายใหญ่ของบริษัทหลักทรัพย์ ธนชาติ จำกัด (มหาชน) โดยถือหุ้นในสัดส่วนร้อยละ 50.96 มี สัดส่วนการถือหุ้นบริษัท ราชธานีลีซิ่ง จำกัด (มหาชน) (THANI) ทั้งทางตรงและทางอ้อม มากกว่าร้อยละ 56 และเป็นผู้ถือหุ้นใหญ่ของ THANI

บริษัททูเนชั่น จำกัด (TCAP), ธนาคารทหารไทยธนชาติ จำกัด (มหาชน) (TTB) เป็นบริษัทที่มีความเกี่ยวข้องกับบริษัทหลักทรัพย์ธนชาติ จำกัด (มหาชน) (TNS) โดย TCAP เป็นผู้ถือหุ้น ร้อยละ 50.96 ใน TNS และ ถือหุ้นใน TTB ร้อยละ 20.1 ดังนั้น การจัดทำใบวิเคราะห์ของหลักทรัพย์ดังกล่าว จึงมีส่วนได้ส่วนเสียหรือมีความขัดแย้งทางผลประโยชน์ (conflicts of interest)

บริษัททูเนชั่น จำกัด (TCAP) บริษัท ราชธานีลีซิ่ง จำกัด (มหาชน) (THANI) บริษัท เอ็ม บี เค (มหาชน) (MBK) และบริษัท ปทุมโรสมีล แอนด์ แกรนารี จำกัด (มหาชน) (PRG) เป็นบริษัทที่มีความเกี่ยวข้องกับบริษัทหลักทรัพย์ธนชาติ จำกัด (มหาชน) ดังนั้น การจัดทำใบวิเคราะห์ของหลักทรัพย์ดังกล่าว จึงมีส่วนได้ส่วนเสียหรือมีความขัดแย้งทางผลประโยชน์ (conflicts of interest)

**หมายเหตุ:** \* บริษัทหลักทรัพย์ธนชาติ จำกัด (มหาชน) (TNS) และ บริษัท ทูเนชั่น จำกัด (มหาชน) TCAP มีกรรมการร่วมกันได้แก่ นายสมเจตน์ ภูมิศิริเลิศ ซึ่งทำหน้าที่ กรรมการผู้จัดการใหญ่ของ TCAP และ ทำหน้าที่ ประธานกรรมการบริษัท และประธานกรรมการบริหาร TNS อย่างไรก็ตาม บทวิเคราะห์นี้ได้ถูกจัดทำขึ้นบนสมมติฐานของ TNS"

**หมายเหตุ:** \* บริษัทหลักทรัพย์ธนชาติ จำกัด (มหาชน) (TNS) และ บริษัท จัดการและพัฒนาทรัพยากรน้ำภาคตะวันออก จำกัด (มหาชน) EASTW มีกรรมการร่วมกันได้แก่ นางอติวิณี ไตลิ่งคะ ซึ่งทำหน้าที่ กรรมการตรวจสอบของ EASTW และ ทำหน้าที่ กรรมการบริษัท กรรมการบริหารของ TNS อย่างไรก็ตาม บทวิเคราะห์นี้ได้ถูกจัดทำขึ้นบนสมมติฐานของฝ่ายวิจัยของ TNS"

**หมายเหตุ:** \*\* "บริษัทหลักทรัพย์ธนชาติ จำกัด (มหาชน) (TNS) เป็นผู้จัดการการจำหน่าย หุ้นกู้ชนิดระบุชื่อผู้ถือ ประเภทไม่ด้อยสิทธิ ไม่มีหลักประกัน มีผู้แทนผู้ถือหุ้นกู้ "หุ้นกู้ บริษัท สหกลีดิวิแมนท์ จำกัด (มหาชน) ครั้งที่ 1/2562 ครบกำหนดไถ่ถอนปี พ.ศ. 2565" ที่ออกโดย บริษัท สหกลีดิวิแมนท์ จำกัด (มหาชน) (SQ) ดังนั้น การจัดทำใบวิเคราะห์ของหลักทรัพย์ดังกล่าว จึงอาจมีส่วนได้ส่วนเสียหรือมีความขัดแย้งทางผลประโยชน์ (conflicts of interest)"

**หมายเหตุ:** \*\* "บริษัทหลักทรัพย์ธนชาติ จำกัด (มหาชน) (TNS) ผู้จัดการการจำหน่ายหุ้นกู้ "หุ้นกู้ชนิดระบุชื่อผู้ถือ ประเภทไม่ด้อยสิทธิ ไม่มีประกัน และมีผู้แทนผู้ถือหุ้นกู้ของบริษัท สานอุตสาหกรรมโรจนะ จำกัด (มหาชน) (ROJNA) ครั้งที่ 3/2562 ครบกำหนดไถ่ถอนปี พ.ศ. 2566" ที่ออกโดย บริษัท สานอุตสาหกรรมโรจนะ จำกัด (มหาชน) ดังนั้น การจัดทำใบวิเคราะห์ของหลักทรัพย์ดังกล่าว จึงอาจมีส่วนได้ส่วนเสียหรือมีความขัดแย้งทางผลประโยชน์ (conflicts of interest)"

## Thanachart Research Team

### หัวหน้าฝ่าย

พิมพ์ผกา นิจการุณ, CFA  
Tel: 662-779-9199  
pimpaka.nic@thanachartsec.co.th

### พลังงาน, ปิโตรเคมี, กระดาษ

จักร เรื่องสินัญญา  
Tel: 662-779-9104  
chak.reu@thanachartsec.co.th

### สาธารณูปโภค, สื่อสาร

ณัฐภาพ ประสิทธิ์สุขสันต์  
Tel: 662-483-8296  
nuttapop.Pra@thanachartsec.co.th

### อิเล็กทรอนิกส์, อาหาร, เครื่องดื่ม, เติมน้ำมัน

พัทธดนย์ บุญนา  
Tel: 662-483-8298  
pattadol.bun@thanachartsec.co.th

### อสังหาริมทรัพย์, พาณิชยกรรม

พรรณารายณ์ ดิยะพิทยารัตน์  
Tel: 662-779-9109  
phannarai.von@thanachartsec.co.th

### ยานยนต์, นิคมฯ, Property Fund, REITs, บันเทิง

รดา ลิ้มสุทธิวันภูมิ  
Tel: 662-483-8297  
rata.lim@thanachartsec.co.th

### ธนาคาร, ธุรกิจการเงิน, ประกัน

สรัชดา ศรีทรง  
Tel: 662-779-9106  
sarachada.sor@thanachartsec.co.th

### ขนส่ง, รับเหมา

ศักดิ์สิทธิ์ พัฒนานารักษ์  
Tel: 662-779-9112  
saksid.pha@thanachartsec.co.th

### Small Cap, การแพทย์, โรงแรม

ศิริพร อรุโณทัย  
Tel: 662-779-9113  
siriporn.aru@thanachartsec.co.th

### กลยุทธ์การลงทุน

อดิศักดิ์ ผู้พิพัฒนศิริกุล, CFA  
Tel: 662-779-9120  
adisak.phu@thanachartsec.co.th

### วิเคราะห์เทคนิค

ภัทรวัลลี หวังมีงมาศ  
Tel: 662-779-9105  
pattarawan.wan@thanachartsec.co.th

### วิเคราะห์ทางเทคนิค

วิชานันท์ ธรรมบำรุง  
Tel: 662-779-9123  
witchanan.tam@thanachartsec.co.th

### กลยุทธ์การลงทุน

เถลิงศักดิ์ คูเจริญไพศาล  
Tel: 662-483-8304  
thaloengsak.kuc@thanachartsec.co.th

### วิเคราะห์เชิงปริมาณ

สิทธิเชษฐ รุ่งรัมย์พัฒน์  
Tel: 662-483-8303  
sittichet.run@thanachartsec.co.th

### นักวิเคราะห์, แพลตฟอร์ม

ลาภินี ทิพยมณฑล  
Tel: 662-779-9115  
lapinee.dib@thanachartsec.co.th

## Data Support Team

### มณฑุณี เพชรแสงใสกุล

Tel: 662-779-9108  
monrudee.pet@thanachartsec.co.th

### เกษมรัตน์ จิตกุลศล

Tel: 662-779-9118  
kasemrat.jit@thanachartsec.co.th

### วาราทิพย์ รุ่งประดับวงศ์

Tel: 662-779-9114  
varathip.run@thanachartsec.co.th

### สุนทร รักษาวัต

Tel: 662-779-9117  
sunet.rak@thanachartsec.co.th

### สุขสวัสดิ์ ลิมาวงษ์ปราณี

Tel: 662-779-9116  
suksawat.lim@thanachartsec.co.th

### สุจินตนา สถาพร

Tel: 662-779-9198  
sujintana.sth@thanachartsec.co.th

## Thanachart Securities Pcl.

Research Team

19 Floor, MBK Tower

444 Phayathai Road, Pathumwan Road, Bangkok 10330

Tel: 662 -779-9119

Email: thanachart.res@thanachartsec.co.th