



## ลุ้นขึ้นต่อไปในเขตหัวเลี้ยวหัวต่อที่ 1,684-1,693

ดัชนี SET ลุ้นขึ้นต่อ อาจเล็งขึ้นไปในเขตหัวเลี้ยวหัวต่อที่ 1,684-1,693 ที่ต้องไปดูกันอีกที และเตรียมแกว่งด้วย ถ้า SET หลุด 1,628 และ SET50 หลุด 982 ลงมาด้วย สำหรับวันนี้ SET มีด่านที่ 1,653 และ 1,656 ทะลุได้ มีด่านต่อไปที่ 1,663 และ/หรือ 1,671 ที่ต้องฝ่าต่อขึ้นไป และยังคงดูด่านของ SET50 และหุ้นหลักที่มี Update ประกอบด้วย สำหรับหมวด Media ทะลุต่อขึ้นมาและมีลุ้นซิกแซกขึ้นต่อตามรูปและรายละเอียดด้านในด้วย หุ้นแนะนำวันนี้ AAV, TOP & COM7



ภัทรวัลย์ หวังมิ่งมาต  
Senior Technical Analyst

วิชพันธ์ ธรรมบำรุง  
Technical Analyst

ดัชนี SET มีลุ้นซิกแซกขึ้นต่อไปทดสอบ 1,684 และ/หรือ 1,690-1,693 ในรูป A ซึ่งเป็นโค้งหัวเลี้ยวหัวต่อที่ต้องของจับตาและ Update ต่อไป กรณีทะลุได้ Upside ต่อไปมีที่ 1,748 หรือสูงกว่านั้น ในการลุ้น เตรียมแกว่งด้วย ถ้า SET หลุด 1,628 และ SET50 หลุด 982 ลงมาด้วย อย่างไรก็ตาม สำหรับกลยุทธ์ทางเทคนิคตอนนี้ยังมีของทนกว่าลุ้นขึ้นต่อ ผสมเลือกหุ้นเป็นตัวๆ ต่อขึ้นไป และรอจังหวะรับเพิ่มเติมนอกเหนือจากด่านของ SET ยังต้องจับตาด่านเหล่านี้ควบคู่ไปด้วย นั่นคือ ด่านของ SET50 ที่ 1,006 และ 1,020 ด่านของดัชนีธนาคารที่ 376 และ 381 และด่านของพลังงานที่ 24,510 และ 24,810 ในรูป B, C และ D สำหรับพลังงานที่ดีคือ มีสัญญาณขึ้นอย่างต่อเนื่องจากหุ้นกลุ่มไฟฟ้า เมื่อดูจากดัชนี AJ Power stocks composite ในรูป E ซึ่งน่าจะหนุนพลังงานและภาพรวมได้ สำหรับการแกว่งวันนี้ SET มีด่านที่ 1,653 และ 1,657 ทะลุได้ มีลุ้นขึ้นต่อไปทดสอบ 1,663 และ/หรือ 1,671 แนวรับอาจมีที่ 1,643 และ/หรือ 1,638

สำหรับดัชนีธนาคารกำลังตั้งหลัก โดยมีด่านที่ 363 และ 367 ในการลุ้นดูกรอบของหุ้นเหล่านี้ประกอบ KBANK กำลังตั้งหลัก โดยมีด่านที่ 124 และ 126 ที่ต้องฝ่าต่อขึ้นไป แนวรับมีที่ 121.5-120 SCB กำลังตั้งหลักที่เขตแนวรับ 104-103 โดยด่านมีที่ 108 และ/หรือ 109.50 ที่ต้องฝ่าต่อขึ้นไป BBL ดูอาการที่แนวรับ 113-112.50 ซึ่งเป็นเขตล้นตั้งหลัก โดยมีด่านที่ 117.5-118 และ 119.50 ที่ต้องฝ่าต่อขึ้นไป สำหรับ TISCO พยายามตั้งหลักที่เขตแนวรับ 92.50 โดยมีด่านที่ 94.25 และ 95 ที่ต้องฝ่าต่อขึ้นไป

และพลังงานแกว่งในเขตด่านที่ 24,510 และ 24,810 ในรูป D ที่ต้องฝ่าต่อขึ้นไป ในการลุ้นส่วนหนึ่งดู PTT ที่กำลังตั้งหลัก โดยมีด่านที่ 38.75 ทะลุได้ ด่านต่อไปมีที่ 40.75 แนวรับอาจมีที่ 37.50 และ/หรือ 36-35.50 และ PTTEP ดูอาการที่เขตแนวรับ 108.50 และ/หรือ 106.50 โดยมีด่านที่ 112.5 และ 114 ทะลุได้ มีลุ้นตั้งหลักขึ้นต่อ โดยมีด่านต่อไปที่ 117

แนวต้าน 1,653, 1,657 และ 1,663 แนวรับ 1,643, 1,638 และ 1,628



- BUY:**
- AAV** รับเพิ่ม เล็งแบ่งทำกำไร 2.86 และ 2.98 (Stoploss ถ้าหลุด 2.56)
  - TOP** รับเพิ่มเมื่อทะลุ 50.75 เล็งแบ่งทำกำไรที่ 53.5 และ 56 (Stoploss ส่วนเพิ่มถ้าหลุด 48.50 ลงมา)
  - COM7** รับเพิ่มที่ 68.75 เล็งแบ่งทำกำไรที่ 73.50 (Stoplos ส่วนเพิ่มถ้าหลุด 66 ลงมา)
- และ **ADVANC & NRF** ตามรายละเอียดด้านใน

**Add Stoploss line :**  
n/a

**SELL:**  
n/a

**SECTOR to watch:**  
**Media :**  
BEC, WORK, MAJOR, PLANB, VGI, TK, TH & WAVE

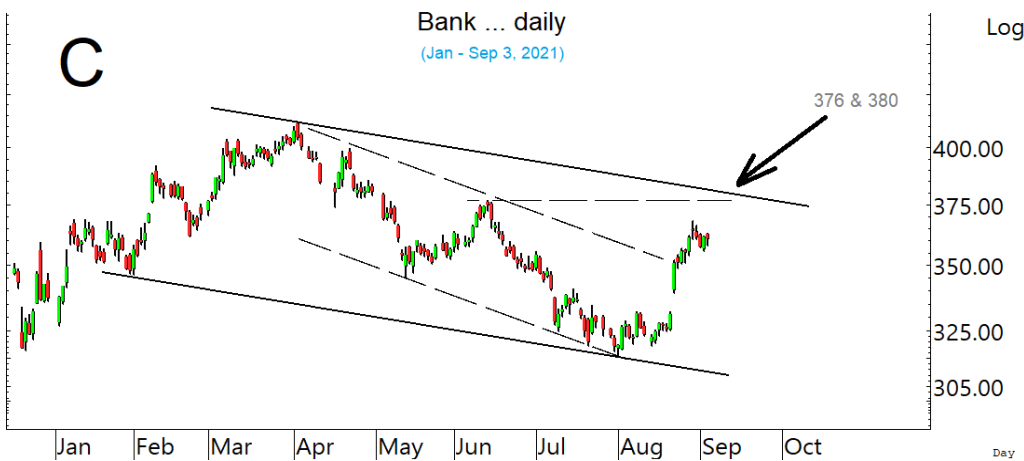
**Day Trade:**  
GULF, GPSC, LANNA, ESSO, AOT, AAV, AIT, KTC, AEONTS, COM7, MARKO, SUN, PYLON, AJA, SUPER & SLP

**SET ลุ้นซิกแซกขึ้นต่อ หลังมีสัญญาณ Breakout ต่อขึ้นไป**

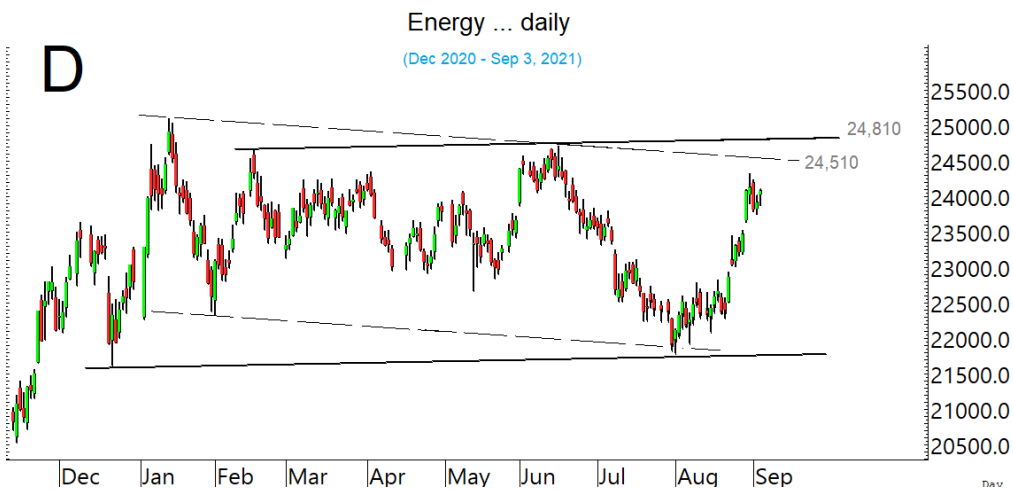
รายงานฉบับนี้จัดทำโดยบริษัทหลักทรัพย์ธนชาต จำกัด (มหาชน) โดยจัดทำขึ้นบนพื้นฐานของแหล่งข้อมูลที่เชื่อถือได้ที่ได้รับมาและพิจารณาแล้วว่าน่าเชื่อถือ ทั้งนี้มีวัตถุประสงค์ เพื่อให้บริการเผยแพร่ข้อมูลแก่นักลงทุนและใช้เป็นข้อมูลประกอบการตัดสินใจซื้อขายหลักทรัพย์ แต่ไม่ได้มีเจตนาชี้แนะหรือเชิญชวนให้ซื้อหรือขายหรือประกันราคาหลักทรัพย์แต่อย่างใด ทั้งนี้รายงานและความเห็นในเอกสารฉบับนี้อาจมีการเปลี่ยนแปลงแก้ไขได้ หากข้อมูลที่ได้รับมาเปลี่ยนแปลงไป การนำข้อมูลที่ปรากฏอยู่ในเอกสารฉบับนี้ ไปว่าทั้งหมดหรือบางส่วนไปทำซ้ำ ดัดแปลง แก้ไข หรือนำออกเผยแพร่แก่สาธารณชน จะต้องได้รับความยินยอมจากบริษัทก่อน



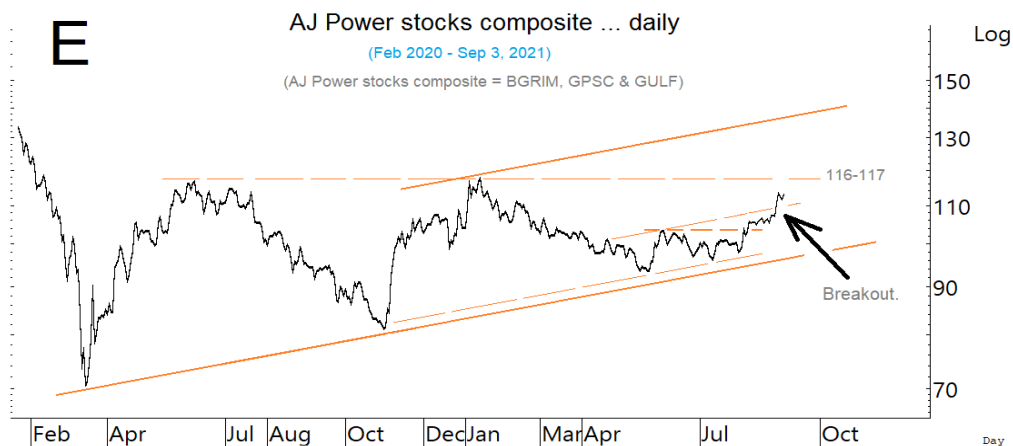
ในการสั้น ส่วนหนึ่งดูด้านของ SET50 ที่ 1,020



และด้านของดัชนีธนาคารที่ 376 และ 380

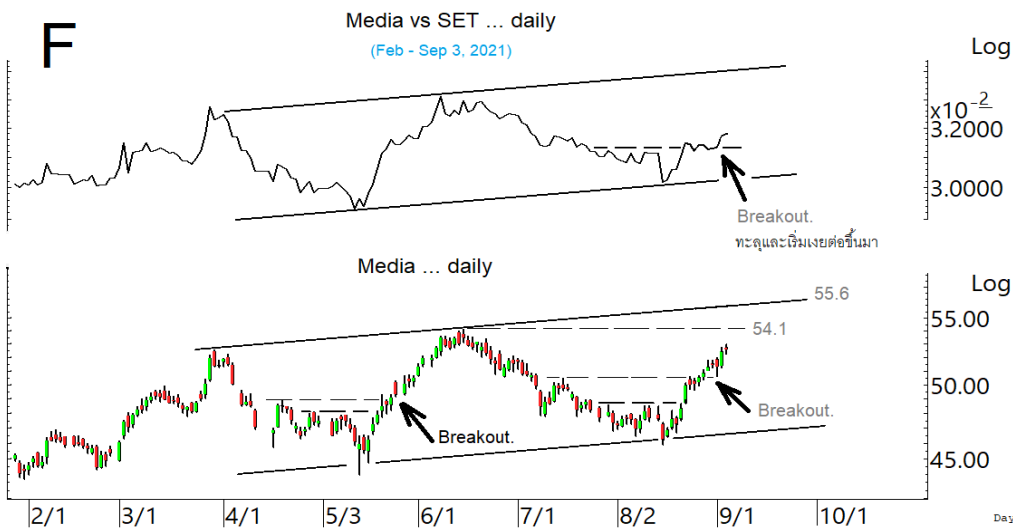


รวมถึงด้านของพลังงานที่ 24,510 และ 24,810 ที่ต้องสั้นควบคู่ไปด้วย

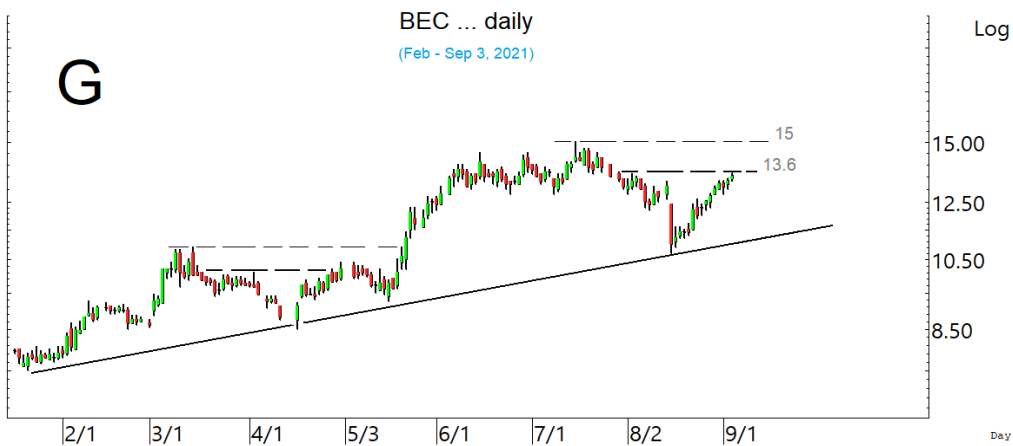


สำหรับพลังงานที่ดี คือ หุ่นกลุ่มไฟฟ้ามี่สัญญาณ Breakout และมีสั้นที่ต่อเนื่อง ซึ่งน่าจะช่วยหลุดพลังงานและภาพรวมได้

**SECTOR to watch :** หมวด **Media** ตั้งหลักต่อขึ้นมา มีลูนซิกแซกขึ้นต่อ โดยมีด่านต่อไปที่ 54.1 และ 55.6 ในรูป.F ที่ต้องฝ่าต่อขึ้นไป แนวรับอาจมีที่ 51.4 สำหรับหุ้นเป็นตัวยุ ที่ชื่อ Update **BEC** ขึ้นมาในเขตด่าน 13.6 ทะลุได้ ด่านต่อไปมีที่ 14.4 และ/หรือ 15 ในรูป.G แนวรับอาจมีที่ 12.9-12.8 **WORK** แก่งที่ด่าน 22.9 ทะลุได้ ด่านต่อไปมีที่ 23.7 และ/หรือ 24.4 ระวังแก่งถ้าหลุด 21.5 แนวรับอาจมีที่ 20.4-20 **MAJOR** พยายามตั้งหลัก มีด่านที่ 21 และ 21.6 ทะลุได้ อาจต่อไปทดสอบ 23 และ/หรือ 23.4 แนวรับอาจมีที่ 20.2 ระวังแก่งถ้าหลุด 20 ลงมา สำหรับ **PLANB** กำลังทดสอบด่าน 6.6 ทะลุได้ ด่านต่อไปมีที่ 6.85 ที่ต้องฝ่าต่อขึ้นไป แนวรับอาจมีที่ 6.25 และ/หรือ 6.10 **VGI** ดูด่านที่ 6.65 และ 6.90 ที่ต้องฝ่าต่อขึ้นไป แนวรับอาจมีที่ 6.25 และ/หรือ 6.10 ส่วน **TKS** ตั้งหลักต่อขึ้นมา ด่านต่อไปมีที่ 12.4 และ 12.7 ทะลุได้ อาจต่อไปทดสอบ 14.7 ระวังแก่งถ้าหลุด 11 **TH** ทะลุต่อขึ้นมา มีลูนซิกแซกขึ้นต่อ อาจเล็งขึ้นไปทดสอบ 4.50 ในรูป.H โดยระหว่างทาง มีด่านที่ 3.46 ทะลุได้ ด่านต่อไปมีที่ 3.60 ที่ต้องฝ่าต่อขึ้นไป แนวรับอาจมีที่ 3.18 และ/หรือ 3.12 และ **WAVE** แร่งขึ้นมาแก่งแกวๆ ด่าน 0.89 ทะลุได้ ด่านต่อไปมีที่ 0.93 และ/หรือ 0.99 แนวรับอาจมีที่ 0.79-0.78 ระวังแก่งถ้าหลุด 0.77



หมวด Media ทะลุต่อขึ้นมา มีลูนซิกแซกขึ้นต่อ

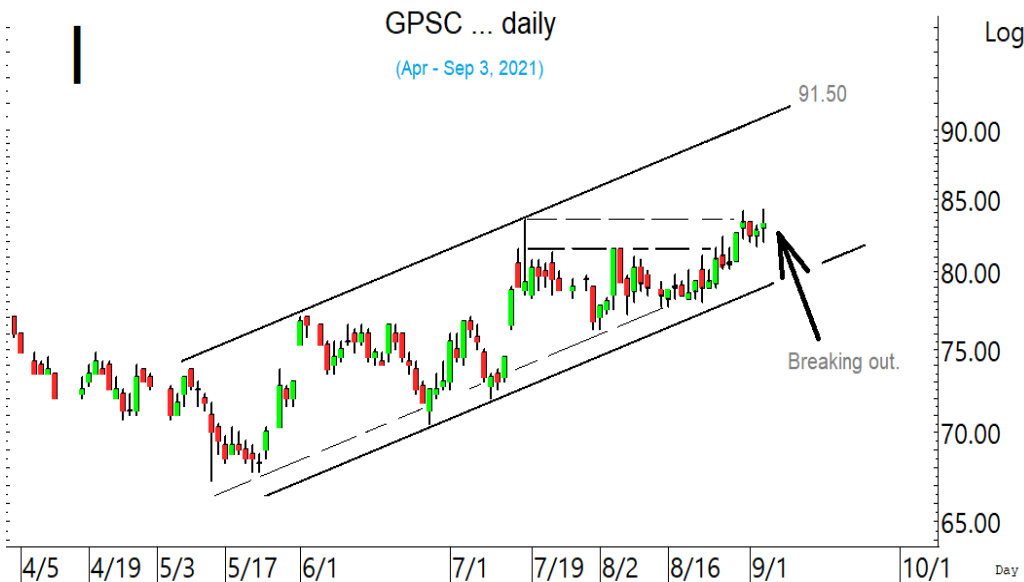


BEC กำลังทดสอบด่าน 13.6 ทะลุได้ ด่านต่อไปมีที่ 14.4 และ 15



TH ทะลุต่อขึ้นมา มีลูนซิกแซกขึ้นต่อ

ในหุ้นเป็นตัวๆ อื่น ๆ ที่ดูมีลุ้น หรือที่ต้องระวัง ก็ดูกรอบแนวรับแนวต้านเหล่านี้ประกอบ และ/หรืออาจใช้เป็นกรอบในการ Trading ได้ : **GULF** ทะลุต่อขึ้นมา ด้านต่อไปมีที่ 43.75-44 และ/หรือ 45.50 ที่ต้องฝ่าต่อขึ้นไป แนวรับอาจมีที่ 40.50 และ 39.50 **GPSC** ตั้งหลักต่อขึ้นมา มีด้านต่อไปที่ 86.50 และ 88 ทะลุได้ มีลุ้นขึ้นไปทดสอบ 91.50 ในรูป I แนวรับอาจมีที่ 81.75 และ/หรือ 80 **LANNA** ทะลุต่อขึ้นมา ด้านต่อไปมีที่ 20.6 และ 21.2 ระวังแกว่งถ้าหลุด 19.6 **ESSO** ตั้งหลักขึ้นมา ด้านต่อไปมีที่ 8.1-8.15 และ 8.45 แนวรับที่ 7.8 ระวังแกว่งถ้าหลุด 7.7 **AOT** กำลังตั้งหลัก มีด้านที่ 64 ทะลุได้ ด้านต่อไปมีที่ 66.75-67 แนวรับอาจมีที่ 62.5 ระวังแกว่งถ้าหลุด 61.50 ลงมา **AAV** กำลังตั้งหลัก มีด้านที่ 2.86 ทะลุได้ ด้านต่อไปมีที่ 2.98 และ/หรือ 3.10 ระวังแกว่งถ้าหลุด 2.70 **AIT** ทะลุต่อขึ้นไป ด้านต่อไปมีที่ 42.50 และ 44 แนวรับอาจมีที่ 37 และ 36.25 **KTC** ค่อยๆ ขยับขึ้นมา ด้านต่อไปมีที่ 68.75 และ 70 ในรูป J ที่ต้องฝ่าต่อขึ้นไป ระวังแกว่งถ้าหลุด 64.75 **AEONTS** ทะลุขึ้นมาที่ด้าน 205 ทะลุได้ ด้านต่อไปมีที่ 209 แนวรับอาจมีที่ 199 และ/หรือ 197 **COM7** กำลังตั้งหลัก มีด้านที่ 70.75-71 และ 72.50 ที่ต้องฝ่าต่อขึ้นไป แนวรับอาจมีที่ 68.5-68 **MAKRO** ทะลุต่อขึ้นมา โดยมีด้านที่ 53.75 ทะลุได้ ด้านต่อไปมีที่ 56 แนวรับอาจมีที่ 49 ระวังแกว่งถ้าหลุด 47 **SUN** กำลังตั้งหลัก มีด้านที่ 7.4-7.45 และ 7.55 ที่ต้องฝ่าต่อขึ้นไป **PYLON** ทะลุขึ้นมา มีด้านที่ 4.62 ทะลุได้ ด้านต่อไปมีที่ 4.86 แนวรับอาจมีที่ 4.48 และ/หรือ 4.38 **AJA** ทะลุแรงขึ้นมา มีด้านต่อไปที่ 0.59 และ 0.74 แนวรับอาจมีที่ 0.42-0.41 **SUPER** ตั้งหลักแรงขึ้นมา มีด้านที่ 1.05-1.06 และ 1.08 แนวรับมีที่ 0.96 และ 0.93 **SLP** เติงแรงขึ้นมาที่ด้าน 1.02 ทะลุได้ ด้านต่อไปมีที่ 1.05 และ 1.10-1.11 ระวังแกว่งถ้าหลุด 0.95 ลงมา และหุ้นอื่นๆ ใน Alert ระหว่างวัน (สามารถดูได้ใน [www.thanachartsec.com](http://www.thanachartsec.com))



**GPSC** ตั้งหลักต่อขึ้นมา ลุ้นซิกแซกขึ้นต่อ



**KTC** ค่อยๆ ตั้งหลักต่อขึ้นมา โดยมีด้านที่ 70 ที่ต้องฝ่าต่อขึ้นไป

## หุ้นแนะนำ เข้าเพิ่ม AAV, TOP, COM7, ADVANC &amp; NRF

Note: เราจะตาม Update หุ้นที่เราแนะนำให้งปิด Position โดยในกรณีที่ตุ้มผัด อาจต้องขอให้ Stop loss

Stocks	Date	Comment	Target	Stoploss
AAV	Sep 6	รับเพิ่ม เล็งแบ่งทำกำไรที่ 2.86 และ 2.98	2.98-3 หรือสูงกว่านั้น	ถ้าหลุด 2.56
TOP	Sep 6	รับเพิ่มเมื่อทะเล 50.75 เล็งแบ่งทำกำไรที่ 53.5 และ 56	Will update	ถ้าหลุด 48.5 & 42.50
COM7	Sep 6	รับเพิ่มที่ 68.75 เล็งแบ่งทำกำไรที่ 73.50	89?	ถ้าหลุด 66 & 61
ADVANC	Sep 6	รับเพิ่มที่ 186 หรือเมื่อทะเล 190.5 เล็งแบ่งทำกำไรที่ 195 และ 197	Will update	ถ้าปิดหลุด 181
NRF	Sep 6	เข้าเพิ่มเมื่อทะเล 9.5 เล็งแบ่งทำกำไรที่ 10.6 & 11.4	Will update	ถ้าปิดหลุด 8.00
Stocks	Date	Comment	Target	Stoploss
VIH	Sep 3	ถือ เล็งแบ่งทำกำไรที่ 13 และ 14.3	Will update	ถ้าปิดหลุด 11.1
AIT	Sep 2	ถือ หลังแบ่งทำกำไร เล็งแบ่งทำกำไรอีกที่ 42	42 หรือ 48.75	ถ้าหลุด 31.50
CPW	Sep 1	ถือ เล็งแบ่งทำกำไรที่ 4.3 และ 4.6	Will update	ถ้าปิดหลุด 3.70
SAWAD	Aug 30	ถือ เล็งแบ่งทำกำไรที่ 77	Will update	ถ้าหลุด 69
NYT	Aug 30	ถือ เล็งแบ่งทำกำไรที่ 4.70 และ 4.86	Will update	ถ้าหลุด 4.18
KBANK	Aug 27	ถือ หลังรับเพิ่ม เล็งแบ่งทำกำไรที่ 128 และ 130	130 หรือสูงกว่านั้น	ถ้าหลุด 120 ส่วนเพิ่ม
PTTGC	Aug 27	ถือ เล็งแบ่งทำกำไรที่ 64.5	Will update	ถ้าหลุด 59 ลงมา
AAV	Aug 27	ถือ <b>รับเพิ่ม</b> เล็งแบ่งทำกำไรที่ 2.86 และ 2.98	2.98-3 หรือสูงกว่านั้น	ถ้าหลุด 2.56
NRF	Aug 25	ถือส่วนหนึ่ง และเข้าเพิ่มเมื่อทะเล 9.5 เล็งแบ่งทำกำไรที่ 10.6 & 11.4	Will update	ถ้าปิดหลุด 8.00
ILINK	Aug 24	ถือ หลังแบ่งทำกำไร	10.4 หรือสูงกว่านั้น	ถ้าหลุด 6.80 ลงมา
MEGA	Aug 23	ถือ หลังรับเพิ่ม เล็งแบ่งทำกำไรที่ 53 และ 55	55-56 หรือสูงกว่านั้น	ถ้าหลุด 48 ส่วนเพิ่ม
SNNP	Aug 23	ถือ หลังรับเพิ่ม เล็งแบ่งทำกำไรที่ 13.4 และ 14.3	Will update	ถ้าหลุด 11.7&11.10
CK	Aug 19	ถือ เล็งแบ่งทำกำไรที่ 21.2	21.2, 24 หรือสูงกว่านั้น	ถ้าหลุด 18.2
CRC	Aug 19	ถือ หลังแบ่งทำกำไร	37-38 ?	ถ้าปิดหลุด 30.25
TOP	Aug 18	ถือ <b>รับเพิ่ม</b> เมื่อทะเล 50.75 เล็งแบ่งทำกำไรที่ 53.5 และ 56	Will update	ถ้าหลุด 48.5 & 42.50
CKP	Aug 17	ถือ เล็งแบ่งทำกำไรที่ 6 และ 6.3	Will update	ถ้าหลุด 5.20
SSP	Aug 11	ถือ เล็งแบ่งทำกำไรที่ 14.3 และ 15.4	Will update	ถ้าหลุด 12
IVL	Aug 10	ถือ หลังแบ่งทำกำไร	Will update	ถ้าหลุด 36
EGCO	Aug 9	ถือ หลังรับเพิ่ม เล็งแบ่งทำกำไรที่ 187 และ 190	Will update	ถ้าหลุด 172.50
AH	Aug 6	ถือ หลังรับเพิ่ม เล็งแบ่งทำกำไรที่ 25.50 และ 27.25	Will update	ถ้าหลุด 21.2 & 20.6
SGP	Aug 3	ถือ เล็งแบ่งทำกำไรที่ 12.5 & 13	Will update	ถ้าหลุด 10.20
ADVANC	Aug 2	ถือ <b>รับเพิ่ม</b> ที่ 186 หรือเมื่อทะเล 190.5 เล็งแบ่งทำกำไรที่ 195 และ 197	Will update	ถ้าปิดหลุด 181
JWD	Jul 30	ถือ หลังรับเพิ่ม และแบ่งทำกำไรไปแล้ว เล็งแบ่งทำกำไรอีกที่ 17.4	Will update	ถ้าหลุด 15 ส่วนเพิ่ม
KEX	Jul 29	ถือ หลังรับเพิ่ม และ Stoploss ส่วนเพิ่มไปแล้ว	Will update	ถ้าหลุด 39.50
SUN	Jul 23	ถือ หลังรับเพิ่ม เล็งแบ่งทำกำไรที่ 9 และ 9.65	12.6 หรือ 14.5	ถ้าหลุด 6.25
BPP	Jul 21	ถือ หลังรับเพิ่ม เล็งแบ่งทำกำไรที่ 19.8 และ 20.3	Will update	ถ้าหลุด 17.9
GUNKUL	Jul 14	ถือ หลังรับเพิ่ม เล็งแบ่งทำกำไรที่ 6.30	Will update	ถ้าหลุด 4.50
SF	Jul 6	ถือ เล็งแบ่งทำกำไรที่ 13	13-15 หรือ 25?	ถ้าหลุด 10.20
AS	Jun 29	ถือ หลังรับเพิ่ม และ Stoploss ไปแล้ว เล็งแบ่งทำกำไรที่ 21.7 และ 23	26.75	ถ้าหลุด 15.5
RBF	Jun 28	ถือ หลังรับเพิ่ม และแบ่งทำกำไรไปแล้ว เล็งแบ่งทำกำไรอีกที่ 23	32 หรือ 37	อาจมีแกว่งถ้าหลุด 18.2
RCL	Jun 25	ถือ หลังรับเพิ่ม และแบ่งทำกำไรไปแล้ว เล็งแบ่งทำกำไรอีกที่ 67	89?	อาจมีแกว่งถ้าหลุด 54
VIBHA	Jun 24	ถือ หลังรับเพิ่ม และ Stoploss ส่วนเพิ่มไปแล้ว	3.28 ?	Will update
CHG	May 17	ถือ หลังรับเพิ่ม เล็งแบ่งทำกำไรที่ 4.40 และ 4.50	6.10?	อาจมีแกว่งถ้าหลุด 3.90
CBG	May 13	ถือ หลังรับเพิ่ม และแบ่งทำกำไรไปแล้ว เล็งแบ่งทำกำไรอีกที่ 141	168 ?	ถ้าหลุด 128.5

## หุ้นแนะนำ. เข้าเพิ่ม AAV, TOP, COM7, ADVANC &amp; NRF ต่อ

Note: เราจะตาม Update หุ้นที่เราแนะนำให้จนปิด Position โดยในกรณีที่ผู้ผิด อาจต้องขอให้ Stop loss

Stocks	Date	Comment	Target	Stoploss
AJ	May 7	ถือ หลังรับเพิ่มเพื่อถัว เล็งขึ้นไปแบ่งขายที่ 23.5 และ 24.9	36.75, 40 หรือสูงกว่านั้น	ถ้าหลุด 18.9
BCH	Apr 29	ถือ หลังรับเพิ่ม เล็งแบ่งทำกำไรที่ 27.75	31.5 หรือสูงกว่านั้น	อาจมีแกว่งถ้าหลุด 23.3
SCGP	Apr 19	ถือ หลังรับเพิ่ม เล็งแบ่งทำกำไรที่ 72 และ 75	77 หรือสูงกว่านั้น	อาจมีแกว่งถ้าหลุด 68
APURE	Apr 2	ถือ หลังรับเพิ่ม เล็งแบ่งทำกำไรที่ 11.4 และ 15	15.9-16 หรือเลยไป 50	อาจมีแกว่งถ้าหลุด 8.9
DELTA	Apr 2	ถือ หลังรับเพิ่ม และแบ่งทำกำไรไปแล้ว	Will update	อาจมีแกว่งถ้าหลุด 620
TTA	Mar 24	ถือ หลังรับเพิ่ม เล็งแบ่งทำกำไรที่ 21.6 และ 24	24-27 หรือสูงกว่านั้น	ถ้าหลุด 13.8
SIS	Mar 4	ถือ หลังรับเพิ่ม และ Stoploss ส่วนเพิ่มไปแล้ว	53?	ถ้าหลุด 32
GLOBAL	Feb 1	ถือ หลังรับเพิ่ม เล็งแบ่งทำกำไรที่ 22.7 และ 23.9	Will update	ถ้าหลุด 20.2
EPG	Jan 22	ถือ หลังรับเพิ่ม เล็งแบ่งทำกำไรที่ 14.4 และ 14.8	14.9, 15.6 หรือสูงกว่านั้น	ถ้าหลุด 11.6 & 10.3
HANA	Jan 22	ถือ หลังรับเพิ่ม เล็งแบ่งทำกำไรที่ 83 และ 86	95-96	อาจมีแกว่งถ้าหลุด 75
ASIAN	Jan 21	ถือ หลังรับเพิ่ม เล็งแบ่งทำกำไรที่ 19.3 และ 20.4	24.5 หรือ 27	ถ้าหลุด 16
COM7	Jan 20	ถือ รับเพิ่มที่ 68.75 เล็งแบ่งทำกำไรที่ 73.50	89?	ถ้าหลุด 66 & 61
SYNEX	Jan 19	ถือ หลังรับเพิ่ม เล็งแบ่งทำกำไรที่ 28 และ 31	36 หรือ 41-45	ถ้าหลุด 23.3
NER	Jan 18	ถือ หลังรับเพิ่ม เล็งแบ่งทำกำไรที่ 8.65 และ 9	9, 11 หรือสูงกว่านั้น	ถ้าหลุด 7.45 (ส่วนเพิ่ม)
WICE	Dec 18	ถือ หลังรับเพิ่ม เล็งแบ่งทำกำไรที่ 14.50 และ 14.9	14.5, 15.4 หรือสูงกว่านั้น	ถ้าหลุด 12.6 (ส่วนเพิ่ม)
AMATA	Nov 30	ถือ หลังรับเพิ่ม เล็งแบ่งทำกำไรที่ 19.8 และ 20.50	20.50 หรือสูงกว่านั้น	ถ้าหลุด 16.6
BGRIM	Nov 19	ถือ หลังรับเพิ่ม เล็งแบ่งทำกำไรที่ 47	52.50 หรือสูงกว่านั้น	Will update
GULF	Nov 16	ถือ หลังรับเพิ่ม เล็งแบ่งทำกำไรที่ 44 และ 46.75	49 หรือ 59-60	อาจมีแกว่งถ้าหลุด 41
ESSO	Nov 11	ถือ หลังรับเพิ่ม เล็งแบ่งทำกำไรที่ 8.15 และ 8.40	10 หรือสูงกว่านั้น	ถ้าหลุด 7
GPSC	Nov 11	ถือ หลังรับเพิ่ม เล็งแบ่งทำกำไรที่ 86 และ 90	98, 109 หรือ 115	อาจมีแกว่งถ้าหลุด 80
BLA	Nov 5	ถือ หลังรับเพิ่ม เล็งแบ่งทำกำไรที่ 29.5 และ 30.75	35-37	ถ้าหลุด 24.7
EA	Nov 4	ถือ หลังรับเพิ่ม เล็งแบ่งทำกำไรที่ 68	88-90 หรือ 109	อาจมีแกว่งถ้าหลุด 62
PTTEP	Oct 22	ถือ หลังรับเพิ่ม และแบ่งทำกำไรไปแล้ว	132 หรือ 138	ถ้าหลุด 100
TISCO	Oct 19	ถือ หลังรับเพิ่ม และแบ่งทำกำไรไปแล้ว เล็งแบ่งทำกำไรอีกที่ 100	104, 107 หรือสูงกว่านั้น	ถ้าหลุด 84
SINGER	Oct 7	ถือ หลังรับเพิ่ม และ Stoploss ไปแล้ว	52.50 หรือ 79	Will update
PSL	Sep 24	ถือ หลังรับเพิ่ม เล็งแบ่งทำกำไรที่ 24.6 และ 26.25	26 หรือ 31.50?	ถ้าหลุด 22 ส่วนเพิ่ม
SAT	Sep 14	ถือ หลังรับเพิ่ม เล็งแบ่งทำกำไรที่ 24.3 และ 25	24.7-25	อาจมีแกว่งถ้าหลุด 21.5
STA	Aug 4	ถือ หลังรับเพิ่ม เล็งแบ่งทำกำไรที่ 45	Will update	ถ้าหลุด 36
DOHOME	Jul 13	ถือ หลังรับเพิ่ม เล็งแบ่งทำกำไรที่ 28 และ 30	38-40	ถ้าหลุด 23.6
KTC	Jul 3	ถือ หลังรับเพิ่ม เล็งแบ่งทำกำไรที่ 70	95-96? หรือ 100?	อาจมีแกว่งถ้าหลุด 62
KCE	Jun 24	ถือ หลังรับเพิ่ม เล็งแบ่งทำกำไรที่ 86.5 และ 88	95 หรือสูงกว่านั้น	อาจมีแกว่งถ้าหลุด 77
CPF	May 21	ถือ หลังรับเพิ่ม และ Stoploss ส่วนเพิ่มไปแล้ว	Will update	ถ้าหลุด 25
JMT	Apr 1	ถือ หลังรับเพิ่ม และแบ่งทำกำไรไปแล้ว	54?	ถ้าหลุด 39

## Disclaimers

รายงานฉบับนี้จัดทำโดยบริษัทหลักทรัพย์ธนชาติ จำกัด (มหาชน) โดยจัดทำขึ้นบนพื้นฐานของแหล่งข้อมูลที่ดีที่สุดที่ได้รับมาและพิจารณาแล้วว่าน่าเชื่อถือ ทั้งนี้มีวัตถุประสงค์เพื่อให้บริการเผยแพร่ข้อมูลแก่นักลงทุนและใช้เป็นข้อมูลประกอบการตัดสินใจซื้อขายหลักทรัพย์ แต่ไม่ได้มีเจตนาชี้แนะหรือเชิญชวนให้ซื้อหรือขายหรือประกันราคาหลักทรัพย์แต่อย่างใด ทั้งนี้รายงานและความเห็นในเอกสารฉบับนี้อาจมีการเปลี่ยนแปลงแก้ไขได้ หากข้อมูลที่ได้รับมาเปลี่ยนแปลงไป การนำข้อมูลนี้ไปปรากฏอยู่ในเอกสารฉบับนี้ ไม่ว่าจะทั้งหมดหรือบางส่วนไปทำซ้ำ ดัดแปลง แก้ไข หรือนำออกเผยแพร่แก่สาธารณชน จะต้องได้รับความยินยอมจากบริษัทก่อน

This report is prepared and issued by Thanachart Securities Public Company Limited (TNS) as a resource only for clients of TNS, Thanachart Capital Public Company Limited (TCAP) and its group companies. Copyright © Thanachart Securities Public Company Limited. All rights reserved. The report may not be reproduced in whole or in part or delivered to other persons without our written consent. Investors should use this report as one of many tools in making their investment decisions since Thanachart Securities may seek to do other business with the companies mentioned in the report. Thus, investors need to be aware that there could be potential conflicts of interest that could affect the report's neutrality.

### Recommendation Structure:

Recommendations are based on absolute upside or downside, which is the difference between the target price and the current market price. If the upside is 10% or more, the recommendation is BUY. If the downside is 10% or more, the recommendation is SELL. For stocks where the upside or downside is less than 10%, the recommendation is HOLD. Unless otherwise specified, these recommendations are set with a 12-month horizon. Thus, it is possible that future price volatility may cause a temporary mismatch between upside/downside for a stock based on the market price and the formal recommendation.

For sectors, an "Overweight" sector weighting is used when we have BUYs on majority of the stocks under our coverage by market cap. "Underweight" is used when we have SELLs on majority of the stocks we cover by market cap. "Neutral" is used when there are relatively equal weightings of BUYs and SELLs.

### Disclosures:

บริษัทหลักทรัพย์ ธนชาติ จำกัด (มหาชน) ทำหน้าที่เป็นผู้ดูแลสภาพคล่อง (Market Maker) และผู้ออกใบสำคัญแสดงสิทธิอนุพันธ์ (Derivative Warrants) โดยปัจจุบันบริษัทเป็นผู้ออกและเสนอขาย Derivative Warrants จำนวน 101 หลักทรัพย์ ได้แก่ ACE16C2111A, ADVA16C2110A, AMAT16C2112A, AOT16C2112A, BAM16C2110A, BAM16C2112A, BANP16C2109A, BANP16C2110A, BANP16C2112A, BCH16C2109A, BCH16C2111A, BCH16C2111B, BCPG16C2111A, BDMS16C2109A, BGRI16C2110A, BGRI16C2112A, BH16C2109A, CBG16C2109A, CBG16C2109B, CBG16C2201A, CHG16C2111A, CHG16C2112A, COM716C2110A, COM716C2112A, CPAL16C2109A, CPAL16C2111A, CPAL16C2112A, CPF16C2112A, CPN16C2109A, DELT16C2109A, DELT16C2112A, DOHO16C2111A, DOHO16C2112A, DTAC16C2112A, EA16C2110A, EGCO16C2110A, EPG16C2109A, GPSC16C2109A, GPSC16C2110A, GPSC16C2201A, GULF16C2112A, GUNK16C2110A, GUNK16C2112A, GUNK16C2201A, HANA16C2112A, IRPC16C2110A, IRPC16C2112A, IVL16C2109A, IVL16C2110A, IVL16C2111A, JMAR16C2111A, JMT16C2110A, KBAN16C2109A, KBAN16C2111A, KBAN16C2111B, KCE16C2109A, KCE16C2110A, KCE16C2201A, KTC16C2110A, KTC16C2110B, KTC16C2112A, MEGA16C2112A, MINT16C2109A, MINT16C2112A, MTC16C2109A, MTC16C2112A, OR16C2109A, OR16C2112A, PRM16C2109A, PTG16C2109A, PTT16C2109A, PTT16C2112A, PTTE16C2112A, PTTG16C2110A, PTTG16C2111A, RBF16C2110A, RBF16C2112A, RS16C2109A, RS16C2112A, S5016C2109A, S5016C2109B, S5016C2109C, S5016C2109D, S5016C2112A, S5016P2109A, S5016P2109B, S5016P2112A, S5016P2112B, SAWA16C2112A, SCB16C2111A, SCB16C2112A, SCC16C2112A, SCGP16C2109A, STA16C2112A, STEC16C2110A, STGT16C2111A, TASC16C2109A, TOP16C2112A, TU16C2110A, TU16C2111A (underlying securities are ACE, ADVANC, AMATA, AOT, BAM, BANPU, BCH, BCPG, BDMS, BGRIM, BG, CBG, CHG, COM7, CPAL, CPF, CPN, DELTA, DOHOME, DTAC, EA, EGCO, EPG, GPSC, GULF, GUNKUL, HANA, IRPC, IVL, JMAR, JMT, KBANK, KCE, KTC, MEGA, MINT, MTC, OR, PRM, PTG, PTT, PTTEP, PTTGC, RBF, RS, SAWAD, SCB, SCC, SCGP, SET50, STA, STEC, STGT, TASC, TOP, TU). และบริษัทจัดทำบทวิเคราะห์ของหลักทรัพย์อ้างอิงดังกล่าว จึงมีส่วนได้ส่วนเสียหรือมีความขัดแย้งทางผลประโยชน์ (conflicts of interest) นอกจากนี้ นักลงทุนควรศึกษารายละเอียดในหนังสือชี้ชวนของใบสำคัญแสดงสิทธิอนุพันธ์ดังกล่าวก่อนตัดสินใจลงทุน

หมายเหตุ: บริษัท ทุนธนชาติ จำกัด (TCAP) ซึ่งเป็นผู้ถือหุ้นรายใหญ่ของบริษัทหลักทรัพย์ ธนชาติ จำกัด (มหาชน) โดยถือหุ้นในสัดส่วนร้อยละ 50.96 มี สัดส่วนการถือหุ้นบริษัท ราชธานีลีสซิ่ง จำกัด (มหาชน) (THANI) ทั้งทางตรงและทางอ้อม มากกว่าร้อยละ 56 และเป็นผู้ถือหุ้นใหญ่ของ THANI

บริษัท ทุนธนชาติ จำกัด (TCAP), ธนาคารทหารไทยธนชาติ จำกัด (มหาชน) (TTB) เป็นบริษัทที่มีความเกี่ยวข้องกับบริษัทหลักทรัพย์ธนชาติ จำกัด (มหาชน) (TNS) โดย TCAP เป็นผู้ถือหุ้น ร้อยละ 50.96 ใน TNS และ ถือหุ้นใน TTB ร้อยละ 20.1 ดังนั้น การจัดทำบทวิเคราะห์ของหลักทรัพย์ดังกล่าว จึงมีส่วนได้ส่วนเสียหรือมีความขัดแย้งทางผลประโยชน์ (conflicts of interest)

บริษัท ทุนธนชาติ จำกัด (TCAP) บริษัท ราชธานีลีสซิ่ง จำกัด (มหาชน) (THANI) บริษัท เอ็ม บี เค (มหาชน) (MBK) และบริษัท ปทุมโรสมิล แอนด์ แกรนารี จำกัด (มหาชน) (PRG) เป็นบริษัทที่มีความเกี่ยวข้องกับบริษัทหลักทรัพย์ธนชาติ จำกัด (มหาชน) ดังนั้น การจัดทำบทวิเคราะห์ของหลักทรัพย์ดังกล่าว จึงมีส่วนได้ส่วนเสียหรือมีความขัดแย้งทางผลประโยชน์ (conflicts of interest)

หมายเหตุ: \* บริษัทหลักทรัพย์ธนชาติ จำกัด (มหาชน) (TNS) และ บริษัท ทุนธนชาติ จำกัด (มหาชน) TCAP มีกรรมการร่วมกันได้แก่ นายสมเจตน์ ภูมิศิริเลิศ ซึ่งทำหน้าที่ กรรมการผู้จัดการใหญ่ของ TCAP และ ทำหน้าที่ ประธานกรรมการบริษัท และประธานกรรมการบริหาร TNS อย่างไรก็ตาม บทวิเคราะห์นี้ได้ถูกจัดทำขึ้นบนสมมติฐานของฝ่ายวิจัยของ TNS"

หมายเหตุ: \* บริษัทหลักทรัพย์ธนชาติ จำกัด (มหาชน) (TNS) และ บริษัท จัดการและพัฒนาระบบบริการน้ำภาคตะวันออก จำกัด (มหาชน) EASTW มีกรรมการร่วมกันได้แก่ นางอศิณี ไตลิ่งคะ ซึ่งทำหน้าที่ กรรมการตรวจสอบของ EASTW และ ทำหน้าที่ กรรมการบริษัท กรรมการบริหารของ TNS อย่างไรก็ตาม บทวิเคราะห์นี้ได้ถูกจัดทำขึ้นบนสมมติฐานของฝ่ายวิจัยของ TNS"

หมายเหตุ: \*\* "บริษัทหลักทรัพย์ธนชาติ จำกัด (มหาชน) (TNS) เป็นผู้จัดการการจำหน่าย หุ้นกู้ชนิดระบุชื่อผู้ถือ ประเภทไม่ด้อยสิทธิ ไม่มีหลักประกัน มีผู้แทนผู้ถือหุ้นกู้ "หุ้นกู้ บริษัท สหกลีโควิปเมนต์ จำกัด (มหาชน) ครั้งที่ 1/2562 ครบกำหนดไถ่ถอนปี พ.ศ. 2565" ที่ออกโดย บริษัท สหกลีโควิปเมนต์ จำกัด (มหาชน) (SQ) ดังนั้น การจัดทำบทวิเคราะห์ของหลักทรัพย์ดังกล่าว จึงอาจมีส่วนได้ส่วนเสียหรือมีความขัดแย้งทางผลประโยชน์ (conflicts of interest)"

หมายเหตุ: \*\* "บริษัทหลักทรัพย์ธนชาติ จำกัด (มหาชน) (TNS) ผู้จัดการการจำหน่ายหุ้นกู้ หุ้นกู้ชนิดระบุชื่อผู้ถือ ประเภทไม่ด้อยสิทธิ ไม่มีประกัน และมีผู้แทน ผู้ถือหุ้นกู้ของบริษัท สวานอุตสาหกรรมโรจนะ จำกัด (มหาชน) (ROJNA) ครั้งที่ 3/2562 ครบกำหนดไถ่ถอนปี พ.ศ. 2566" ที่ออกโดย บริษัท สวานอุตสาหกรรมโรจนะ จำกัด (มหาชน) ดังนั้น การจัดทำบทวิเคราะห์ของหลักทรัพย์ดังกล่าว จึงอาจมีส่วนได้ส่วนเสียหรือมีความขัดแย้งทางผลประโยชน์ (conflicts of interest)

## Thanachart Research Team

### หัวหน้าฝ่าย

พิมพ์ผกา นิจการุณ, CFA  
Tel: 662-779-9199  
pimpaka.nic@thanachartsec.co.th

### พลังงาน, ปิโตรเคมี, กระดาษ

จักร เรื่องสินัญญา  
Tel: 662-779-9104  
chak.reu@thanachartsec.co.th

### สาธารณูปโภค, สื่อสาร

ณัฐภาพ ประสิทธิ์สุขสันต์  
Tel: 662-483-8296  
nuttapop.Pra@thanachartsec.co.th

### อิเล็กทรอนิกส์, อาหาร, เครื่องดื่ม, เติมน้ำมัน

พัทธดนย์ บุญนา  
Tel: 662-483-8298  
pattadol.bun@thanachartsec.co.th

### อสังหาริมทรัพย์, พาณิชยกรรม

พรรณารายณ์ ดิยะพิทยารัตน์  
Tel: 662-779-9109  
phannarai.von@thanachartsec.co.th

### ยานยนต์, นิคมฯ, Property Fund, REITs, บันเทิง

รดา ลิ้มสุทธิวันภูมิ  
Tel: 662-483-8297  
rata.lim@thanachartsec.co.th

### ธนาคาร, ธุรกิจการเงิน, ประกัน

สรัชดา ศรีทรง  
Tel: 662-779-9106  
sarachada.sor@thanachartsec.co.th

### ขนส่ง, รับเหมา

ศักดิ์สิทธิ์ พัฒนานารักษ์  
Tel: 662-779-9112  
saksid.pha@thanachartsec.co.th

### Small Cap, การแพทย์, โรงแรม

ศิริพร อรุโณทัย  
Tel: 662-779-9113  
siriporn.aru@thanachartsec.co.th

### กลยุทธ์การลงทุน

อดิศักดิ์ ผู้พิพัฒนศิริกุล, CFA  
Tel: 662-779-9120  
adisak.phu@thanachartsec.co.th

### วิเคราะห์เทคนิค

ภัทรวัลลี หวังมีงมาศ  
Tel: 662-779-9105  
pattarawan.wan@thanachartsec.co.th

### วิเคราะห์ทางเทคนิค

วิชานันท์ ธรรมบำรุง  
Tel: 662-779-9123  
witchanan.tam@thanachartsec.co.th

### กลยุทธ์การลงทุน

เถลิงศักดิ์ คูเจริญไพศาล  
Tel: 662-483-8304  
thaloengsak.kuc@thanachartsec.co.th

### วิเคราะห์เชิงปริมาณ

สิทธิเชษฐ รุ่งรัมย์พัฒน์  
Tel: 662-483-8303  
sittichet.run@thanachartsec.co.th

### นักวิเคราะห์, แพล

ลาภินี ทิพยมณฑล  
Tel: 662-779-9115  
lapinee.dib@thanachartsec.co.th

## Data Support Team

### มณฑุที เพชรแสงใสกุล

Tel: 662-779-9108  
monrudee.pet@thanachartsec.co.th

### เกษมรัตน์ จิตกุลศล

Tel: 662-779-9118  
kasemrat.jit@thanachartsec.co.th

### วราทิพย์ รุ่งประดับวงศ์

Tel: 662-779-9114  
varathip.run@thanachartsec.co.th

### สุนทร รักษาวัต

Tel: 662-779-9117  
sunet.rak@thanachartsec.co.th

### สุขสวัสดิ์ ลิมาวงษ์ปราณี

Tel: 662-779-9116  
suksawat.lim@thanachartsec.co.th

### สุจินตนา สถาพร

Tel: 662-779-9198  
sujintana.sth@thanachartsec.co.th

## Thanachart Securities Pcl.

Research Team

19 Floor, MBK Tower

444 Phayathai Road, Pathumwan Road, Bangkok 10330

Tel: 662 -779-9119

Email: thanachart.res@thanachartsec.co.th