



## ยังลุ้นซิกแซกขึ้นต่อ

ดัชนี SET ยังลุ้นซิกแซกขึ้นต่อ ทะลุ 1,657 ได้ มีลุ้นขึ้นต่อไปทดสอบ 1,668 และ/หรือ 1,675 ที่ต้องฝ่าต่อขึ้นไป กรณีแกว่งถ้าแถวๆ 1,644 ยืนไม่อยู่ แนวรับอาจมีที่ 1,638 และ/หรือ 1,628 โดยดูด้านของ SET50 ที่ 1,002 และ 1,005 ทะลุได้ ด้านต่อไปมีที่ 1,020 และกรอบของหุ้นหลักตามรายละเอียดด้านล่าง สำหรับหมวด **Construction Services** ทะลุต่อขึ้นมาและมีลุ้นซิกแซกขึ้นต่อตามรูปและรายละเอียดด้านในด้วย หุ้นแนะนำวันนี้ **DELTA, COM7 & SINGER**



ภัทรวัลย์ หวังมิ่งมาศ  
Senior Technical Analyst

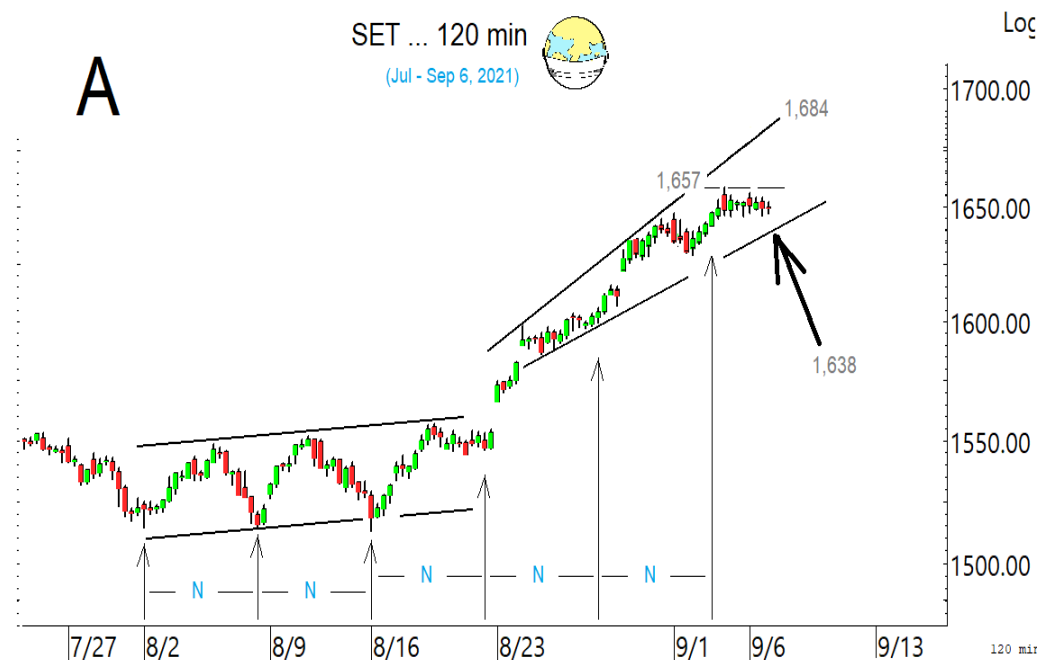
วิษณุ ธรรมบำรุง  
Technical Analyst

ดัชนี SET ยังลุ้นซิกแซกขึ้นต่อ โดยมีด้านที่ 1,657 ทะลุได้ ด้านต่อไปมีที่ 1,668 และ 1,675 ที่ต้องฝ่าต่อขึ้นไปตามในรูป A กรณีแกว่งถ้าแถวๆ 1,644 ยืนไม่อยู่ อาจแกว่งต่อไปทดสอบ 1,638 และ/หรือ 1,628 โดยดูด้านของ SET50 ที่ 1,002 และ 1,005 ทะลุได้ อาจต่อไปทดสอบ 1,020 ในรูป B แนวรับอาจมีที่ 994 และ/หรือ 989 ประกอบด้วย รวมถึงกรอบของหุ้นหลักที่มี Update ด้านล่างด้วย สำหรับกลยุทธ์ทางเทคนิคตอนนี้ยังมีของทนกว่าลุ้นขึ้นต่อ ผสมเลือกหุ้นเป็นตัวๆ ต่อขึ้นไป

สำหรับดัชนีธนาคารหุ้นตั้งหลัก โดยมีด้านที่ 363 และ 367 ที่ต้องฝ่าต่อขึ้นไป เพื่อซิกแซกขึ้นต่อตามในรูป C ในการลุ้นดูกรอบของหุ้นเหล่านี้ประกอบ **KBANK** กำลังตั้งหลัก โดยมีด้านที่ 124 และ 126 ที่ต้องฝ่าต่อขึ้นไป แนวรับมีที่ 121.5-120 **SCB** กำลังตั้งหลักที่เขตแนวรับ 104-103 โดยด้านมีที่ 108 และ/หรือ 109.50 ที่ต้องฝ่าต่อขึ้นไป **BBL** ดูอาการที่แนวรับ 113-112.50 ซึ่งเป็นเขตหุ้นตั้งหลัก โดยมีด้านที่ 117.5-118 และ 119.50 ที่ต้องฝ่าต่อขึ้นไป สำหรับ **TISCO** ถอยต่อลงมา มีแนวรับที่ 91-90.50 ที่ต้องดูอาการ โดยมีด้านที่ 93.50 และ 95 ที่ต้องฝ่าต่อขึ้นไป

และพลังงานลุ้นซิกแซกขึ้นต่อ โดยมีด้านที่ 24,510 และ 24,810 ในรูป D ที่ต้องฝ่าต่อขึ้นไป ระวังแกว่งถ้าหลุด 23,743 ลงมา ในการลุ้นส่วนหนึ่งดู **PTT** ที่กำลังตั้งหลัก โดยมีด้านที่ 38.75 ทะลุได้ ด้านต่อไปมีที่ 40.75 แนวรับอาจมีที่ 37.50 และ/หรือ 36-35.50 และ **PTTEP** ดูอาการที่เขตแนวรับ 108.50 และ/หรือ 106.50 โดยมีด้านที่ 112.5 และ 114 ทะลุได้ มีลุ้นตั้งหลักขึ้นต่อ โดยมีด้านต่อไปที่ 117

**แนวต้าน 1,657, 1,668 และ 1,675 แนวรับ 1,644, 1,638 และ 1,628**



### BUY:

**DELTA** รับเพิ่ม เล็งแบ่งทำกำไร 804 และ 975 (Stoploss ส่วนเพิ่มถ้าหลุด 720 ลงมา)

**COM7** รับเพิ่ม เล็งแบ่งทำกำไรที่ 73.5 และ 77 (Stoploss ส่วนเพิ่มถ้าหลุด 68 ลงมา)

**SINGER** รับเพิ่ม เล็งแบ่งทำกำไรที่ 47.25 และ 51 (Stoploss ส่วนเพิ่มถ้าหลุด 41 ลงมา)

และ **TOP & NRF** ตามรายละเอียดด้านใน

### Add Stoploss line :

n/a

### SELL:

n/a

### SECTOR to watch:

#### Construction Services :

CK, STEC, ITD, SRICHA, UNIQ, STPI, SYNTEC, NWR, CNT, PLE, RT, SQ, TEAMG & WGE

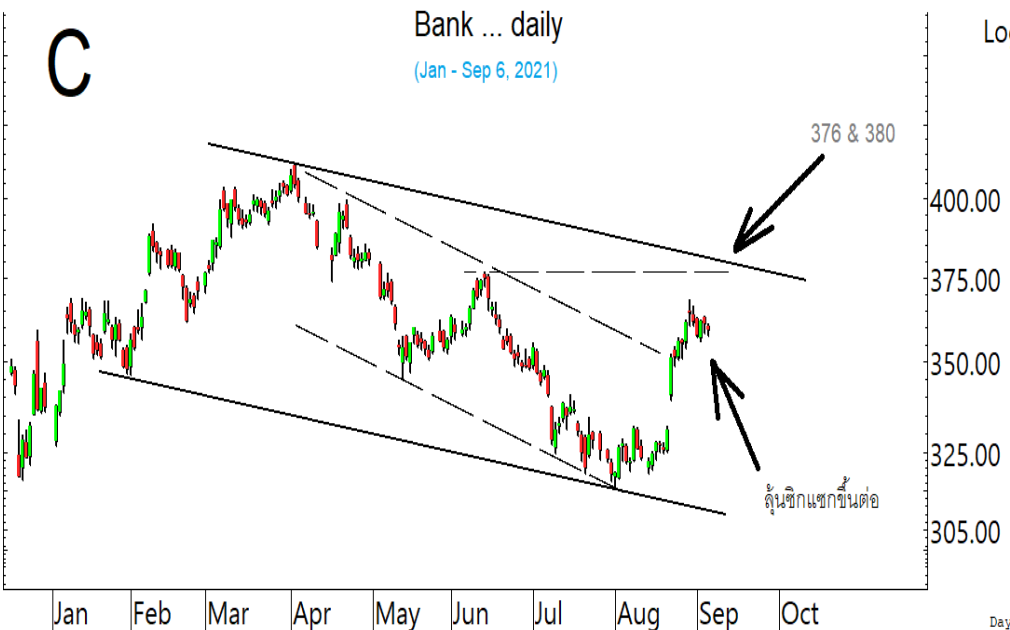
#### Day Trade:

EA, LANNA, BANPU, SPRC, AGE, DELTA, ADVANC, JMART, SDC, SUN, BEAUTY, DDD & TOA

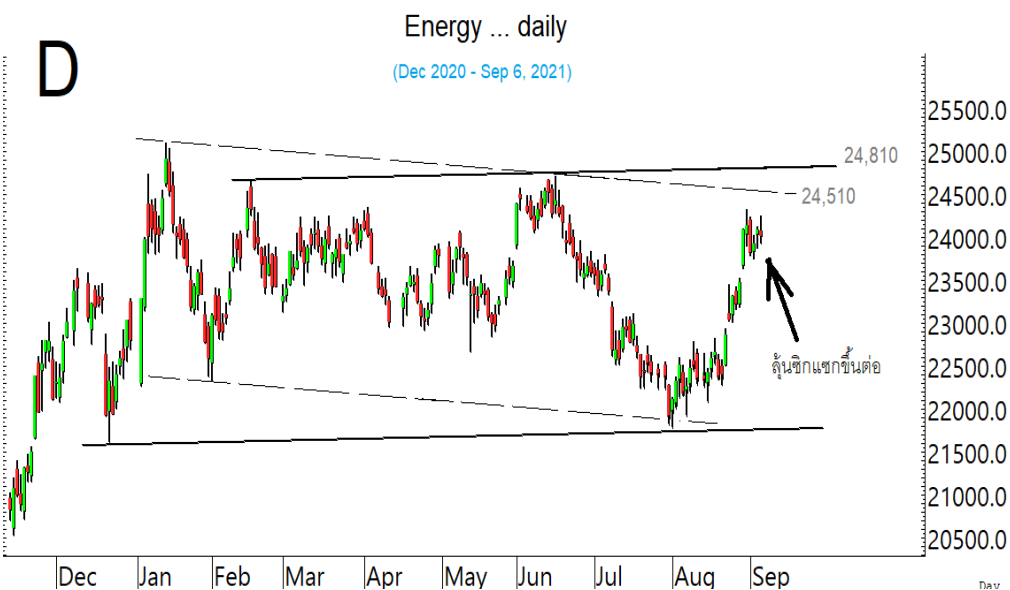
**SET ยังลุ้นซิกแซกขึ้นต่อ โดยมีด้านที่ 1,657 ที่ต้องฝ่าต่อขึ้นไป**



ดัชนี SET50 มีลู่ขึ้นซิกแซกขึ้นต่อ โดยมีด่านที่ 1,002 และ 1,005 ที่ต้องฝ่าต่อขึ้นไป

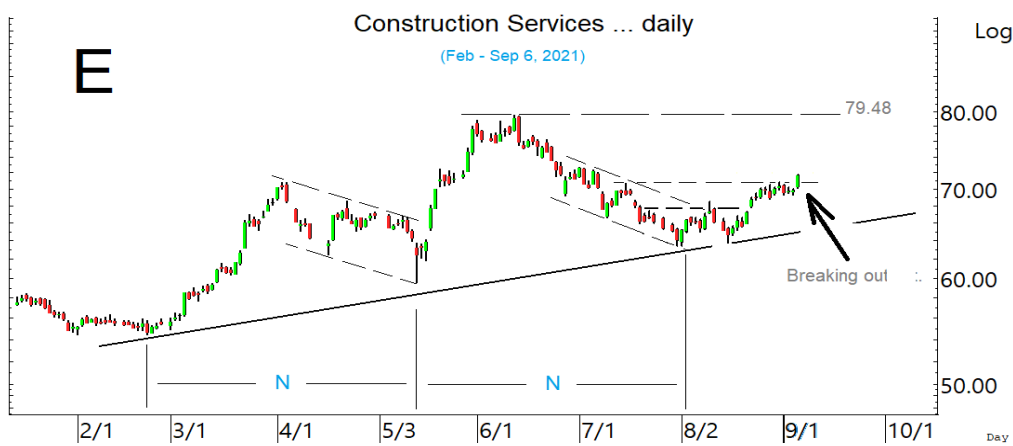


ดัชนีธนาคาร ยังลู่ขึ้นซิกแซกขึ้นต่อ โดยมีด่านที่ 363 และ 367 ที่ต้องฝ่าต่อขึ้นไป



และพลังงานที่ค่อย ๆ ตั้งหลักต่อขึ้นมาในเขตด้านที่ ต้องฝ่าต่อขึ้นไป

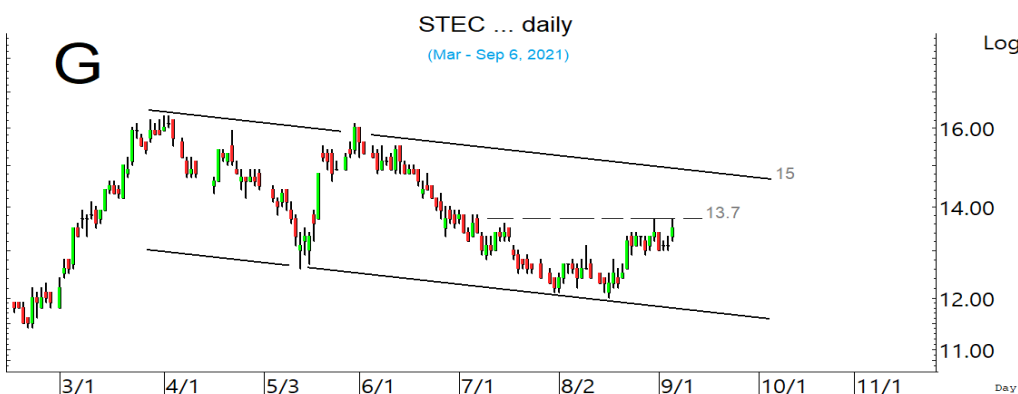
**SECTOR to watch :** หมวด **Construction Services** เริ่มทะลุต่อขึ้นมา มีลูนซิกแซกขึ้นต่อ โดยมีด้านต่อไปที่ 72.68 และ 74 ที่ต้องฝ่าต่อขึ้นไปตามในรูป.E แนวรับอาจมีที่ 69 ระวังแกว่งถ้าหลุด 68.80 ลงมา สำหรับหุ้นเป็นตัวอย่าง ที่ขอ Update **CK** กำลังตั้งหลัก มีด้านที่ 20.2 ทะลุได้ ด้านต่อไปมีที่ 21-21.2 ในรูป.F ที่ต้องฝ่าต่อขึ้นไป แนวรับอาจมีที่ 19.60 **STEC** กำลังตั้งหลัก มีด้านที่ 13.7 ทะลุได้ ด้านต่อไปมีที่ 14.2 และ 14.8-15 ในรูป.G แนวรับอาจมีที่ 13.2 ระวังแกว่งถ้าหลุด 12.90 ลงมา **ITD** ตั้งหลักต่อขึ้นมา มีด้านต่อไปที่ 2.52 และ 2.68 แนวรับมีที่ 2.36 ระวังแกว่งถ้าหลุด 2.34 **SRICHA** กำลังตั้งหลัก มีด้านที่ 22 และ 22.4 ทะลุได้ ด้านต่อไปมีที่ 23.4 แนวรับอาจมีที่ 20.50 **UNIQ** ทะลุขึ้นมา ด้านต่อไปมีที่ 7.2 และ 7.40 แนวรับอาจมีที่ 6.50 **STPI** กำลังตั้งหลัก ทะลุ 4.58 ได้ ด้านต่อไปมีที่ 4.66 และ/หรือ 4.74 ระวังแกว่งถ้าหลุด 4.42 ลงมา **SYNTEC** กำลังตั้งหลัก ดูด้านที่ 2.06-2.08 ทะลุได้ ด้านต่อไปมีที่ 2.16 ระวังแกว่งถ้าหลุด 1.95 ลงมา **NWR** ค่อยๆ ตั้งหลักขึ้นมา มีด้านที่ 1.08 ทะลุได้ ด้านต่อไปมีที่ 1.12 และ/หรือ 1.18 แนวรับอาจมีที่ 1.01 และ/หรือ 0.98 **CNT** ตั้งหลักขึ้นมา ด้านต่อไปมีที่ 2.06 และ 2.10 แนวรับมีที่ 1.85 **PLE** ตั้งหลักขึ้นมา มีด้านที่ 0.98 และ 1.03 แนวรับอาจมีที่ 0.88 ระวังแกว่งถ้าหลุด 0.85 **RT** ทะลุขึ้นมา ด้านต่อไปมีที่ 2.42 และ 2.52 แนวรับอาจมีที่ 2.18 **SQ** ทะลุต่อขึ้นมา ด้านต่อไปมีที่ 2.62-2.64 ระวังแกว่งถ้าหลุด 2.32 ลงมา **TEAMG** มีด้านที่ 2.46 และ 2.50 ทะลุได้ ด้านต่อไปมีที่ 2.58 แนวรับอาจมีที่ 2.30 และ **WGE** กำลังตั้งหลัก มีด้านที่ 2.12 ทะลุได้ ด้านต่อไปมีที่ 2.34-2.38 แนวรับอาจมีที่ 1.93 ระวังแกว่งถ้าหลุด 1.88 ลงมา



หมวด **Construction Services** ทะลุต่อขึ้นมา ลูนซิกแซกขึ้นต่อ

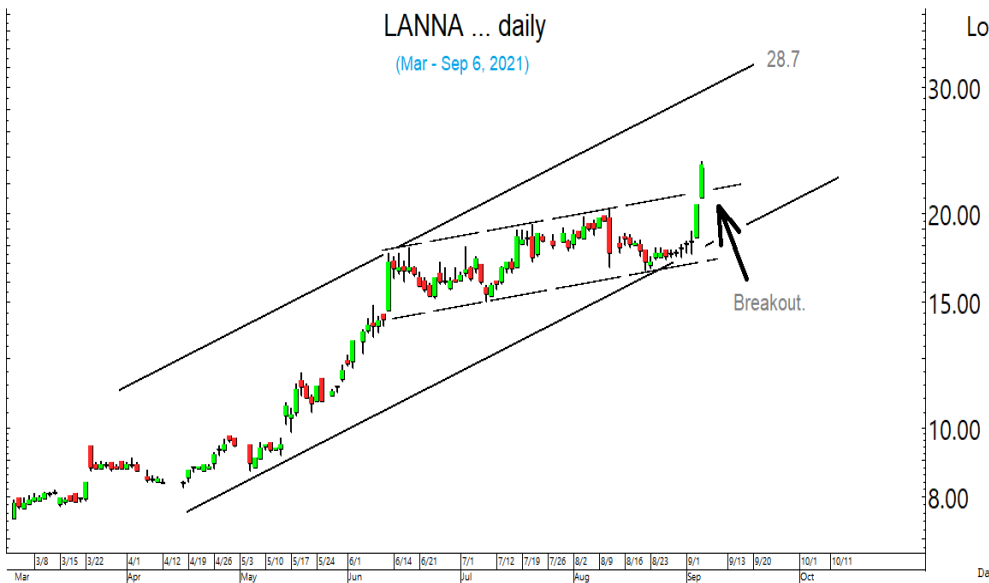


**CK** กำลังตั้งหลัก ทะลุ 20.2 ได้ มีลูนซิกขึ้นต่อไปทดสอบ 21.2 ที่ต้องฝ่าต่อขึ้นไป



**STEC** กำลังทดสอบด้านที่ 13.70 ทะลุได้ มีลูนริบาวด์ซิกแซกขึ้นต่อ

ในหุ้นเป็นตัวย่ออื่น ๆ ที่มีลูน หรือที่ต้องระวัง ก็ดูกรอบแนวรับแนวต้านเหล่านี้ประกอบ และหรืออาจใช้เป็นกรอบในการ Trading ได้ : **EA** ตั้งหลักต่อขึ้นมา มีด่านต่อไปที่ 68.25 ทะลุได้ ด่านต่อไปมีที่ 70.25 และ 71.75 แนวรับอาจมีที่ 66 และ/หรือ 65.25 **LANNA** ทะลุต่อขึ้นมาแกว่งที่ด่าน 24.8 ทะลุได้ ด่านต่อไปมีที่ 25.5 และ/หรือ 26.25 หรือเลยไป 28.70 ในรูป H แนวรับถ้าแถวๆ 23.3 ยืนไม่อยู่ อาจมีที่ 22.40 และ/หรือ 21.50 **BANPU** ทะลุขึ้นมา อาจมีด่านแถวๆ 12.9 ทะลุได้ ด่านต่อไปมีที่ 13.9 และ/หรือ 14.7 แนวรับถ้าแถวๆ 12.50 ยืนไม่อยู่ อาจมีที่ 11.6 และ/หรือ 11 **SPRC** กำลังตั้งหลัก มีด่านที่ 9.1 และ 9.3 ทะลุได้ ด่านต่อไปมีที่ 9.6 และ/หรือ 10.3 แนวรับอาจมีที่ 8.7 ระวังแกว่งถ้าหลุด 8.60 **AGE** ตั้งหลักทะลุขึ้นมา ด่านต่อไปมีที่ 3.40 และ 3.48-3.50 แนวรับอาจมีที่ 3.06 และ/หรือ 2.98 **DELTA** ตั้งหลักขึ้นมา มีด่านต่อไปที่ 790 และ/หรือ 804 ที่ต้องฝ่าต่อขึ้นไป แนวรับอาจมีที่ 756 และ/หรือ 734 **ADVANC** เริ่มทะลุขึ้นมาที่ด่าน 192 ทะลุได้ ด่านต่อไปมีที่ 195-196 และ/หรือ 206 ในรูป.I แนวรับอาจมีที่ 188 และ 186 **JMART** เริ่มตั้งหลัก มีด่านที่ 41.75 และ 43 ที่ต้องฝ่าต่อขึ้นไป ระวังแกว่งถ้าหลุด 39 **SDC** ตั้งหลักขึ้นมา ปิดที่ด่าน 0.86-0.87 ทะลุได้ ด่านต่อไปมีที่ 0.94 แนวรับอาจมีที่ 0.75 **SUN** ตั้งหลักทะลุขึ้นมา ด่านต่อไปมีที่ 8.15 และ/หรือ 8.35 **BEAUTY** แรงขึ้นมา มีด่านที่ 1.64 และ 1.75 ระวังแกว่งถ้าหลุด 1.56 ลงมา **DDD** ตั้งหลักขึ้นมา มีด่านที่ 19.3 และ 19.9 ระวังแกว่งถ้าหลุด 18.20 **TOA** ตั้งหลักขึ้นมา มีด่านที่ 36.25 ทะลุได้ ด่านต่อไปมีที่ 37.75-38 และ/หรือ 39.50 แนวรับอาจมีที่ 33.50 และหุ้นอื่นๆ ใน Alert ระหว่างวัน (สามารถดูได้ใน [www.thanachartsec.com](http://www.thanachartsec.com))



LANNA ทะลุต่อขึ้นมา ลูนซิกแซกขึ้นต่อ



ADVANC ลูนซิกแซกขึ้นต่อ โดยมีด่านที่ 192 และ 195-196 ที่ต้องฝ่าต่อขึ้นไป

## หุ้นแนะนำ เข้าเพิ่ม DELTA, COM7, SINGER, TOP &amp; NRF

Note: เราจะตาม Update หุ้นที่เราแนะนำให้งบปิด Position โดยในกรณีที่ตุ้มผิด อาจต้องขอให้ Stop loss

Stocks	Date	Comment	Target	Stoploss
DELTA	Sep 7	รับเพิ่ม เล็งแบ่งทำกำไรที่ 804 และ 975	Will update	ถ้าหลุด 720 ส่วนเพิ่ม
COM7	Sep 7	รับเพิ่ม เล็งแบ่งทำกำไรที่ 73.50 และ 77	89?	ถ้าหลุด 68 & 61
SINGER	Sep 7	รับเพิ่ม เล็งแบ่งทำกำไรที่ 47.25 และ 51	52.50 หรือ 79	อาจมีแกว่งถ้าหลุด 41
TOP	Sep 7	รับเพิ่มเมื่อทะเล 50.75 เล็งแบ่งทำกำไรที่ 53.5 และ 56	Will update	ถ้าหลุด 48.5 & 42.50
NRF	Sep 7	เข้าเพิ่มเมื่อทะเล 9.5 เล็งแบ่งทำกำไรที่ 10.6 & 11.4	Will update	ถ้าปิดหลุด 8.00
Stocks	Date	Comment	Target	Stoploss
VIH	Sep 3	ถือ เล็งแบ่งทำกำไรที่ 13 และ 14.3	Will update	ถ้าปิดหลุด 11.1
AIT	Sep 2	ถือ หลังแบ่งทำกำไร เล็งแบ่งทำกำไรอีกที่ 42	42 หรือ 48.75	ถ้าหลุด 31.50
CPW	Sep 1	ถือ เล็งแบ่งทำกำไรที่ 4.3 และ 4.6	Will update	ถ้าปิดหลุด 3.70
SAWAD	Aug 30	ถือ เล็งแบ่งทำกำไรที่ 77	Will update	ถ้าหลุด 69
NYT	Aug 30	ถือ เล็งแบ่งทำกำไรที่ 4.70 และ 4.86	Will update	ถ้าหลุด 4.18
KBANK	Aug 27	ถือ หลังรับเพิ่ม เล็งแบ่งทำกำไรที่ 128 และ 130	130 หรือสูงกว่านั้น	ถ้าหลุด 120 ส่วนเพิ่ม
PTTGC	Aug 27	ถือ เล็งแบ่งทำกำไรที่ 64.5	Will update	ถ้าหลุด 59 ลงมา
AAV	Aug 27	ถือ หลังรับเพิ่ม เล็งแบ่งทำกำไรที่ 2.86 และ 2.98	2.98-3 หรือสูงกว่านั้น	ถ้าหลุด 2.56
NRF	Aug 25	ถือส่วนหนึ่ง และเข้าเพิ่มเมื่อทะเล 9.5 เล็งแบ่งทำกำไรที่ 10.6 & 11.4	Will update	ถ้าปิดหลุด 8.00
ILINK	Aug 24	ถือ หลังแบ่งทำกำไร	10.4 หรือสูงกว่านั้น	ถ้าหลุด 6.80 ลงมา
MEGA	Aug 23	ถือ หลังรับเพิ่ม เล็งแบ่งทำกำไรที่ 53 และ 55	55-56 หรือสูงกว่านั้น	ถ้าหลุด 48 ส่วนเพิ่ม
SNNP	Aug 23	ถือ หลังรับเพิ่ม เล็งแบ่งทำกำไรที่ 13.4 และ 14.3	Will update	ถ้าหลุด 11.7&11.10
CK	Aug 19	ถือ เล็งแบ่งทำกำไรที่ 21.2	21.2, 24 หรือสูงกว่านั้น	ถ้าหลุด 18.2
CRC	Aug 19	ถือ หลังแบ่งทำกำไร	37-38 ?	ถ้าปิดหลุด 30.25
TOP	Aug 18	ถือ รับเพิ่มเมื่อทะเล 50.75 เล็งแบ่งทำกำไรที่ 53.5 และ 56	Will update	ถ้าหลุด 48.5 & 42.50
CKP	Aug 17	ถือ เล็งแบ่งทำกำไรที่ 6 และ 6.3	Will update	ถ้าหลุด 5.20
SSP	Aug 11	ถือ เล็งแบ่งทำกำไรที่ 14.3 และ 15.4	Will update	ถ้าหลุด 12
IVL	Aug 10	ถือ หลังแบ่งทำกำไร	Will update	ถ้าหลุด 36
EGCO	Aug 9	ถือ หลังรับเพิ่ม เล็งแบ่งทำกำไรที่ 187 และ 190	Will update	ถ้าหลุด 172.50
AH	Aug 6	ถือ หลังรับเพิ่ม เล็งแบ่งทำกำไรที่ 25.50 และ 27.25	Will update	ถ้าหลุด 21.2 & 20.6
SGP	Aug 3	ถือ เล็งแบ่งทำกำไรที่ 12.5 & 13	Will update	ถ้าหลุด 10.20
ADVANC	Aug 2	ถือ หลังรับเพิ่ม เล็งแบ่งทำกำไรที่ 195 และ 197	Will update	ถ้าปิดหลุด 181
JWD	Jul 30	ถือ หลังรับเพิ่ม และแบ่งทำกำไรไปแล้ว เล็งแบ่งทำกำไรอีกที่ 17.4	Will update	ถ้าหลุด 15 ส่วนเพิ่ม
KEX	Jul 29	ถือ หลังรับเพิ่ม และ Stoploss ส่วนเพิ่มไปแล้ว	Will update	ถ้าหลุด 39.50
SUN	Jul 23	ถือ หลังรับเพิ่ม เล็งแบ่งทำกำไรที่ 9 และ 9.65	12.6 หรือ 14.5	ถ้าหลุด 6.25
BPP	Jul 21	ถือ หลังรับเพิ่ม เล็งแบ่งทำกำไรที่ 19.8 และ 20.3	Will update	ถ้าหลุด 17.9
GUNKUL	Jul 14	ถือ หลังรับเพิ่ม เล็งแบ่งทำกำไรที่ 6.30	Will update	ถ้าหลุด 4.50
SF	Jul 6	ถือ เล็งแบ่งทำกำไรที่ 13	13-15 หรือ 25?	ถ้าหลุด 10.20
AS	Jun 29	ปิด Position ไปแล้ว	26.75	ถ้าหลุด 15.5
RBF	Jun 28	ถือ หลังรับเพิ่ม และแบ่งทำกำไรไปแล้ว เล็งแบ่งทำกำไรอีกที่ 23	32 หรือ 37	อาจมีแกว่งถ้าหลุด 18.2
RCL	Jun 25	ถือ หลังรับเพิ่ม และแบ่งทำกำไรไปแล้ว เล็งแบ่งทำกำไรอีกที่ 67	89?	อาจมีแกว่งถ้าหลุด 54
VIBHA	Jun 24	ถือ หลังรับเพิ่ม และ Stoploss ส่วนเพิ่มไปแล้ว	3.28 ?	Will update
CHG	May 17	ถือ หลังรับเพิ่ม เล็งแบ่งทำกำไรที่ 4.40 และ 4.50	6.10?	อาจมีแกว่งถ้าหลุด 3.90
CBG	May 13	ถือ หลังรับเพิ่ม และแบ่งทำกำไรไปแล้ว เล็งแบ่งทำกำไรอีกที่ 141	168 ?	ถ้าหลุด 128.5

## หุ้นแนะนำ. เข้าเพิ่ม DELTA, COM7, SINGER, TOP &amp; NRF ต่อ

Note: เราจะตาม Update หุ้นที่เราแนะนำให้จนปิด Position โดยในกรณีที่ผู้ผิด อาจต้องขอให้ Stop loss

Stocks	Date	Comment	Target	Stoploss
AJ	May 7	ถือ หลังรับเพิ่มเพื่อถัว เล็งขึ้นไปแบ่งขายที่ 23.5 และ 24.9	36.75, 40 หรือสูงกว่านั้น	ถ้าหลุด 18.9
BCH	Apr 29	ถือ หลังรับเพิ่ม เล็งแบ่งทำกำไรที่ 27.75	31.5 หรือสูงกว่านั้น	อาจมีแกว่งถ้าหลุด 23.3
SCGP	Apr 19	ถือ หลังรับเพิ่ม เล็งแบ่งทำกำไรที่ 72 และ 75	77 หรือสูงกว่านั้น	อาจมีแกว่งถ้าหลุด 68
APURE	Apr 2	ถือ หลังรับเพิ่ม เล็งแบ่งทำกำไรที่ 11.4 และ 15	15.9-16 หรือเลยไป 50	อาจมีแกว่งถ้าหลุด 8.9
DELTA	Apr 2	ถือ <b>รับเพิ่ม</b> เล็งแบ่งทำกำไรที่ 804 และ 975	Will update	ถ้าหลุด 720 ส่วนเพิ่ม
TTA	Mar 24	ถือ หลังรับเพิ่ม เล็งแบ่งทำกำไรที่ 21.6 และ 24	24-27 หรือสูงกว่านั้น	ถ้าหลุด 13.8
SIS	Mar 4	ถือ หลังรับเพิ่ม และ Stoploss ส่วนเพิ่มไปแล้ว	53?	ถ้าหลุด 32
GLOBAL	Feb 1	ถือ หลังรับเพิ่ม เล็งแบ่งทำกำไรที่ 22.7 และ 23.9	Will update	ถ้าหลุด 20.2
EPG	Jan 22	ถือ หลังรับเพิ่ม เล็งแบ่งทำกำไรที่ 14.4 และ 14.8	14.9,15.6 หรือสูงกว่านั้น	ถ้าหลุด 11.6 & 10.3
HANA	Jan 22	ถือ หลังรับเพิ่ม เล็งแบ่งทำกำไรที่ 83 และ 86	95-96	อาจมีแกว่งถ้าหลุด 75
ASIAN	Jan 21	ถือ หลังรับเพิ่ม เล็งแบ่งทำกำไรที่ 19.3 และ 20.4	24.5 หรือ 27	ถ้าหลุด 16
COM7	Jan 20	ถือ <b>รับเพิ่ม</b> เล็งแบ่งทำกำไรที่ 73.50 และ 77	89?	ถ้าหลุด 68 & 61
SYNEX	Jan 19	ถือ หลังรับเพิ่ม เล็งแบ่งทำกำไรที่ 28 และ 31	36 หรือ 41-45	ถ้าหลุด 23.3
NER	Jan 18	ถือ หลังรับเพิ่ม เล็งแบ่งทำกำไรที่ 8.65 และ 9	9, 11 หรือสูงกว่านั้น	ถ้าหลุด 7.45 (ส่วนเพิ่ม)
WICE	Dec 18	ถือ หลังรับเพิ่ม เล็งแบ่งทำกำไรที่ 14.50 และ 14.9	14.5, 15.4 หรือสูงกว่านั้น	ถ้าหลุด 12.6 (ส่วนเพิ่ม)
AMATA	Nov 30	ถือ หลังรับเพิ่ม เล็งแบ่งทำกำไรที่ 19.8 และ 20.50	20.50 หรือสูงกว่านั้น	ถ้าหลุด 16.6
BGRIM	Nov 19	ถือ หลังรับเพิ่ม เล็งแบ่งทำกำไรที่ 47	52.50 หรือสูงกว่านั้น	Will update
GULF	Nov 16	ถือ หลังรับเพิ่ม เล็งแบ่งทำกำไรที่ 44 และ 46.75	49 หรือ 59-60	อาจมีแกว่งถ้าหลุด 41
ESSO	Nov 11	ถือ หลังรับเพิ่ม เล็งแบ่งทำกำไรที่ 8.15 และ 8.40	10 หรือสูงกว่านั้น	ถ้าหลุด 7
GPSC	Nov 11	ถือ หลังรับเพิ่ม เล็งแบ่งทำกำไรที่ 86 และ 90	98, 109 หรือ 115	อาจมีแกว่งถ้าหลุด 80
BLA	Nov 5	ถือ หลังรับเพิ่ม เล็งแบ่งทำกำไรที่ 29.5 และ 30.75	35-37	ถ้าหลุด 24.7
EA	Nov 4	ถือ หลังรับเพิ่ม เล็งแบ่งทำกำไรที่ 68	88-90 หรือ 109	อาจมีแกว่งถ้าหลุด 62
PTTEP	Oct 22	ถือ หลังรับเพิ่ม และแบ่งทำกำไรไปแล้ว	132 หรือ 138	ถ้าหลุด 100
TISCO	Oct 19	ถือ หลังรับเพิ่ม และแบ่งทำกำไรไปแล้ว เล็งแบ่งทำกำไรอีกที่ 100	104, 107 หรือสูงกว่านั้น	ถ้าหลุด 84
SINGER	Oct 7	ถือ <b>รับเพิ่ม</b> เล็งแบ่งทำกำไรที่ 47.25 และ 51	52.50 หรือ 79	อาจมีแกว่งถ้าหลุด 41
PSL	Sep 24	ถือ หลังรับเพิ่ม เล็งแบ่งทำกำไรที่ 24.6 และ 26.25	26 หรือ 31.50?	ถ้าหลุด 22 ส่วนเพิ่ม
SAT	Sep 14	ถือ หลังรับเพิ่ม เล็งแบ่งทำกำไรที่ 24.3 และ 25	24.7-25	อาจมีแกว่งถ้าหลุด 21.5
STA	Aug 4	ถือ หลังรับเพิ่ม เล็งแบ่งทำกำไรที่ 45	Will update	ถ้าหลุด 36
DOHOME	Jul 13	ถือ หลังรับเพิ่ม เล็งแบ่งทำกำไรที่ 28 และ 30	38-40	ถ้าหลุด 23.6
KTC	Jul 3	ถือ หลังรับเพิ่ม เล็งแบ่งทำกำไรที่ 70	95-96? หรือ 100?	อาจมีแกว่งถ้าหลุด 62
KCE	Jun 24	ถือ หลังรับเพิ่ม เล็งแบ่งทำกำไรที่ 86.5 และ 88	95 หรือสูงกว่านั้น	อาจมีแกว่งถ้าหลุด 77
CPF	May 21	ถือ หลังรับเพิ่ม และ Stoploss ส่วนเพิ่มไปแล้ว	Will update	ถ้าหลุด 25
JMT	Apr 1	ถือ หลังรับเพิ่ม และแบ่งทำกำไรไปแล้ว	54?	ถ้าหลุด 39

## Disclaimers

รายงานฉบับนี้จัดทำโดยบริษัทหลักทรัพย์ธนชาติ จำกัด (มหาชน) โดยจัดทำขึ้นบนพื้นฐานของแหล่งข้อมูลที่ดีที่สุดที่ได้รับมาและพิจารณาแล้วว่าน่าเชื่อถือ ทั้งนี้มีวัตถุประสงค์เพื่อให้บริการเผยแพร่ข้อมูลแก่นักลงทุนและใช้เป็นข้อมูลประกอบการตัดสินใจซื้อขายหลักทรัพย์ แต่ไม่ได้มีเจตนาชี้แนะหรือเชิญชวนให้ซื้อหรือขายหรือประกันราคาหลักทรัพย์แต่อย่างใด ทั้งนี้รายงานและความเห็นในเอกสารฉบับนี้อาจมีการเปลี่ยนแปลงแก้ไขได้ หากข้อมูลที่ได้รับมาเปลี่ยนแปลงไป การนำข้อมูลนี้ไปปรากฏอยู่ในเอกสารฉบับนี้ ไม่ว่าจะทั้งหมดหรือบางส่วนไปทำซ้ำ ดัดแปลง แก้ไข หรือนำออกเผยแพร่แก่สาธารณชน จะต้องได้รับความยินยอมจากบริษัทก่อน

This report is prepared and issued by Thanachart Securities Public Company Limited (TNS) as a resource only for clients of TNS, Thanachart Capital Public Company Limited (TCAP) and its group companies. Copyright © Thanachart Securities Public Company Limited. All rights reserved. The report may not be reproduced in whole or in part or delivered to other persons without our written consent. Investors should use this report as one of many tools in making their investment decisions since Thanachart Securities may seek to do other business with the companies mentioned in the report. Thus, investors need to be aware that there could be potential conflicts of interest that could affect the report's neutrality.

### Recommendation Structure:

Recommendations are based on absolute upside or downside, which is the difference between the target price and the current market price. If the upside is 10% or more, the recommendation is BUY. If the downside is 10% or more, the recommendation is SELL. For stocks where the upside or downside is less than 10%, the recommendation is HOLD. Unless otherwise specified, these recommendations are set with a 12-month horizon. Thus, it is possible that future price volatility may cause a temporary mismatch between upside/downside for a stock based on the market price and the formal recommendation.

For sectors, an "Overweight" sector weighting is used when we have BUYs on majority of the stocks under our coverage by market cap. "Underweight" is used when we have SELLs on majority of the stocks we cover by market cap. "Neutral" is used when there are relatively equal weightings of BUYs and SELLs.

### Disclosures:

บริษัทหลักทรัพย์ ธนชาติ จำกัด (มหาชน) ทำหน้าที่เป็นผู้ดูแลสภาพคล่อง (Market Maker) และผู้ออกใบสำคัญแสดงสิทธิอนุพันธ์ (Derivative Warrants) โดยปัจจุบันบริษัทเป็นผู้ออกและเสนอขาย Derivative Warrants จำนวน 101 หลักทรัพย์ ได้แก่ ACE16C2111A, ADVA16C2110A, AMAT16C2112A, AOT16C2112A, BAM16C2110A, BAM16C2112A, BANP16C2109A, BANP16C2110A, BANP16C2112A, BCH16C2109A, BCH16C2111A, BCH16C2111B, BCPG16C2111A, BDMS16C2109A, BGRI16C2110A, BGRI16C2112A, BH16C2109A, CBG16C2109A, CBG16C2109B, CBG16C2201A, CHG16C2111A, CHG16C2112A, COM716C2110A, COM716C2112A, CPAL16C2109A, CPAL16C2111A, CPAL16C2112A, CPF16C2112A, CPN16C2109A, DELT16C2109A, DELT16C2112A, DOHO16C2111A, DOHO16C2112A, DTAC16C2112A, EA16C2110A, EGCO16C2110A, EPG16C2109A, GPSC16C2109A, GPSC16C2110A, GPSC16C2201A, GULF16C2112A, GUNK16C2110A, GUNK16C2112A, GUNK16C2201A, HANA16C2112A, IRPC16C2110A, IRPC16C2112A, IVL16C2109A, IVL16C2110A, IVL16C2111A, JMAR16C2111A, JMT16C2110A, KBAN16C2109A, KBAN16C2111A, KBAN16C2111B, KCE16C2109A, KCE16C2110A, KCE16C2201A, KTC16C2110A, KTC16C2110B, KTC16C2112A, MEGA16C2112A, MINT16C2109A, MINT16C2112A, MTC16C2109A, MTC16C2112A, OR16C2109A, OR16C2112A, PRM16C2109A, PTG16C2109A, PTT16C2109A, PTT16C2112A, PTTE16C2112A, PTTG16C2110A, PTTG16C2111A, RBF16C2110A, RBF16C2112A, RS16C2109A, RS16C2112A, S5016C2109A, S5016C2109B, S5016C2109C, S5016C2109D, S5016C2112A, S5016P2109A, S5016P2109B, S5016P2112A, S5016P2112B, SAWA16C2112A, SCB16C2111A, SCB16C2112A, SCC16C2112A, SCGP16C2109A, STA16C2112A, STEC16C2110A, STGT16C2111A, TASC16C2109A, TOP16C2112A, TU16C2110A, TU16C2111A (underlying securities are ACE, ADVANC, AMATA, AOT, BAM, BANPU, BCH, BCPG, BDMS, BGRIM, BH, CBG, CHG, COM7, CPAL, CPF, CPN, DELTA, DOHOME, DTAC, EA, EGCO, EPG, GPSC, GULF, GUNKUL, HANA, IRPC, IVL, JMAR, JMT, KBANK, KCE, KTC, MEGA, MINT, MTC, OR, PRM, PTG, PTT, PTTEP, PTTGC, RBF, RS, SAWAD, SCB, SCC, SCGP, SET50, STA, STEC, STGT, TASC, TOP, TU). และบริษัทจัดทำบทวิเคราะห์ของหลักทรัพย์อ้างอิงดังกล่าว จึงมีส่วนได้ส่วนเสียหรือมีความขัดแย้งทางผลประโยชน์ (conflicts of interest) นอกจากนี้ นักลงทุนควรศึกษารายละเอียดในหนังสือชี้ชวนของใบสำคัญแสดงสิทธิอนุพันธ์ดังกล่าวก่อนตัดสินใจลงทุน

หมายเหตุ: บริษัท ทนธนชาติ จำกัด (TCAP) ซึ่งเป็นผู้ถือหุ้นรายใหญ่ของบริษัทหลักทรัพย์ ธนชาติ จำกัด (มหาชน) โดยถือหุ้นในสัดส่วนร้อยละ 50.96 มี สัดส่วนการถือหุ้นบริษัท ราชธานีลีสซิ่ง จำกัด (มหาชน) (THANI) ทั้งทางตรงและทางอ้อม มากกว่าร้อยละ 56 และเป็นผู้ถือหุ้นใหญ่ของ THANI

บริษัททนธนชาติ จำกัด (TCAP), ธนาคารทหารไทยธนชาติ จำกัด (มหาชน) (TTB) เป็นบริษัทที่มีความเกี่ยวข้องกับบริษัทหลักทรัพย์ธนชาติ จำกัด (มหาชน) (TNS) โดย TCAP เป็นผู้ถือหุ้น ร้อยละ 50.96 ใน TNS และ ถือหุ้นใน TTB ร้อยละ 20.1 ดังนั้น การจัดทำบทวิเคราะห์ของหลักทรัพย์ดังกล่าว จึงมีส่วนได้ส่วนเสียหรือมีความขัดแย้งทางผลประโยชน์ (conflicts of interest)

บริษัททนธนชาติ จำกัด (TCAP) บริษัท ราชธานีลีสซิ่ง จำกัด (มหาชน) (THANI) บริษัท เอ็ม บี เค (มหาชน) (MBK) และบริษัท ปทุมโรสมิล แอนด์ แกรนารี จำกัด (มหาชน) (PRG) เป็นบริษัทที่มีความเกี่ยวข้องกับบริษัทหลักทรัพย์ธนชาติ จำกัด (มหาชน) ดังนั้น การจัดทำบทวิเคราะห์ของหลักทรัพย์ดังกล่าว จึงมีส่วนได้ส่วนเสียหรือมีความขัดแย้งทางผลประโยชน์ (conflicts of interest)

หมายเหตุ: \* บริษัทหลักทรัพย์ธนชาติ จำกัด (มหาชน) (TNS) และ บริษัท ทนธนชาติ จำกัด (มหาชน) TCAP มีกรรมการร่วมกันได้แก่ นายสมเจตน์ หมุศิริเลิศ ซึ่งทำหน้าที่ กรรมการผู้จัดการใหญ่ของ TCAP และ ทำหน้าที่ ประธานกรรมการบริษัท และประธานกรรมการบริหาร TNS อย่างไรก็ตาม บทวิเคราะห์นี้ได้ถูกจัดทำขึ้นบนสมมติฐานของฝ่ายวิจัยของ TNS"

หมายเหตุ: \* บริษัทหลักทรัพย์ธนชาติ จำกัด (มหาชน) (TNS) และ บริษัท จัดการและพัฒนาศูนย์บริการลูกค้าตะวันออก จำกัด (มหาชน) EASTW มีกรรมการร่วมกันได้แก่ นางอศิณี ไตลิ่งคะ ซึ่งทำหน้าที่ กรรมการตรวจสอบของ EASTW และ ทำหน้าที่ กรรมการบริษัท กรรมการบริหารของ TNS อย่างไรก็ตาม บทวิเคราะห์นี้ได้ถูกจัดทำขึ้นบนสมมติฐานของฝ่ายวิจัยของ TNS"

หมายเหตุ: \*\* "บริษัทหลักทรัพย์ธนชาติ จำกัด (มหาชน) (TNS) เป็นผู้จัดการการจำหน่าย หุ้นกู้ชนิดระบุชื่อผู้ถือ ประเภทไม่ด้อยสิทธิ ไม่มีหลักประกัน มีผู้แทนผู้ถือหุ้นกู้ "หุ้นกู้ บริษัท สหกลอติวิปเมนต์ จำกัด (มหาชน) ครั้งที่ 1/2562 ครบกำหนดไถ่ถอนปี พ.ศ. 2565" ที่ออกโดย บริษัท สหกลอติวิปเมนต์ จำกัด (มหาชน) (SQ) ดังนั้น การจัดทำบทวิเคราะห์ของหลักทรัพย์ดังกล่าว จึงอาจมีส่วนได้ส่วนเสียหรือมีความขัดแย้งทางผลประโยชน์ (conflicts of interest)"

หมายเหตุ: \*\* "บริษัทหลักทรัพย์ธนชาติ จำกัด (มหาชน) (TNS) ผู้จัดการการจำหน่ายหุ้นกู้ หุ้นกู้ชนิดระบุชื่อผู้ถือ ประเภทไม่ด้อยสิทธิ ไม่มีประกัน และมีผู้แทน ผู้ถือหุ้นกู้ของบริษัท สวานอุตสาหกรรมโรจนะ จำกัด (มหาชน) (ROJNA) ครั้งที่ 3/2562 ครบกำหนดไถ่ถอนปี พ.ศ. 2566" ที่ออกโดย บริษัท สวานอุตสาหกรรมโรจนะ จำกัด (มหาชน) ดังนั้น การจัดทำบทวิเคราะห์ของหลักทรัพย์ดังกล่าว จึงอาจมีส่วนได้ส่วนเสียหรือมีความขัดแย้งทางผลประโยชน์ (conflicts of interest)

## Thanachart Research Team

### หัวหน้าฝ่าย

พิมพ์ผกา นิจการุณ, CFA  
Tel: 662-779-9199  
pimpaka.nic@thanachartsec.co.th

### พลังงาน, ปิโตรเคมี, กระดาษ

จักร เรื่องสินิญญา  
Tel: 662-779-9104  
chak.reu@thanachartsec.co.th

### สาธารณูปโภค, สื่อสาร

ณัฐภาพ ประสิทธิ์สุขสันต์  
Tel: 662-483-8296  
nuttapop.Pra@thanachartsec.co.th

### อิเล็กทรอนิกส์, อาหาร, เครื่องดื่ม, เติมน้ำมัน

พัทธดนย์ บุญนา  
Tel: 662-483-8298  
pattadol.bun@thanachartsec.co.th

### อสังหาริมทรัพย์, พาณิชยกรรม

พรรณารายณ์ ดิยะพิทยารัตน์  
Tel: 662-779-9109  
phannarai.von@thanachartsec.co.th

### ยานยนต์, นิคมฯ, Property Fund, REITs, บันเทิง

รดา ลิ้มสุทธิวันภูมิ  
Tel: 662-483-8297  
rata.lim@thanachartsec.co.th

### ธนาคาร, ธุรกิจการเงิน, ประกัน

สรัชดา ศรีทรง  
Tel: 662-779-9106  
sarachada.sor@thanachartsec.co.th

### ขนส่ง, รับเหมา

ศักดิ์สิทธิ์ พัฒนานารักษ์  
Tel: 662-779-9112  
saksid.pha@thanachartsec.co.th

### Small Cap, การแพทย์, โรงแรม

ศิริพร อรุโณทัย  
Tel: 662-779-9113  
siriporn.aru@thanachartsec.co.th

### กลยุทธ์การลงทุน

อดิศักดิ์ ผู้พิพัฒนศิริกุล, CFA  
Tel: 662-779-9120  
adisak.phu@thanachartsec.co.th

### วิเคราะห์เทคนิค

ภัทรวัลลี หวังมีงมาศ  
Tel: 662-779-9105  
pattarawan.wan@thanachartsec.co.th

### วิเคราะห์ทางเทคนิค

วิชานันท์ ธรรมบำรุง  
Tel: 662-779-9123  
witchanan.tam@thanachartsec.co.th

### กลยุทธ์การลงทุน

เถลิงศักดิ์ คูเจริญไพศาล  
Tel: 662-483-8304  
thaloengsak.kuc@thanachartsec.co.th

### วิเคราะห์เชิงปริมาณ

สิทธิเชษฐ รุ่งรัมย์พัฒน์  
Tel: 662-483-8303  
sittichet.run@thanachartsec.co.th

### นักวิเคราะห์, แพลตฟอร์ม

ลาภินี ทิพยมณฑล  
Tel: 662-779-9115  
lapinee.dib@thanachartsec.co.th

## Data Support Team

### มลฤดี เพชรแสงใสกุล

Tel: 662-779-9108  
monrudee.pet@thanachartsec.co.th

### เกษมรัตน์ จิตกุลศล

Tel: 662-779-9118  
kasemrat.jit@thanachartsec.co.th

### วราทิพย์ รุ่งประดับวงศ์

Tel: 662-779-9114  
varathip.run@thanachartsec.co.th

### สุนทร รักษาวัต

Tel: 662-779-9117  
sunet.rak@thanachartsec.co.th

### สุขสวัสดิ์ ลิมาวงษ์ปราณี

Tel: 662-779-9116  
suksawat.lim@thanachartsec.co.th

### สุจินตนา สถาพร

Tel: 662-779-9198  
sujintana.sth@thanachartsec.co.th

## Thanachart Securities Pcl.

Research Team

19 Floor, MBK Tower

444 Phayathai Road, Pathumwan Road, Bangkok 10330

Tel: 662 -779-9119

Email: thanachart.res@thanachartsec.co.th