



เขตล้นตั้งหลัก ที่เสี่ยงเพิ่มล้นได้ตามสัญญาณ

ดัชนี SET กำลังทดสอบแนวรับ ซึ่งเป็นเขตล้นตั้งหลัก และถ้าทะลุ 1,643 และ SET50 ทะลุ 993 ขึ้นมายืนได้ ก็มีล้นตั้งหลักและริบวัดซิกแซกขึ้นต่อ กรณีนั้นเสี่ยงเพิ่มล้นได้ส่วนหนึ่ง เพื่อล้นริบวัดซิกแซกต่อขึ้นไป โดยมีด่านต่อไปที่ 1,650 และ 1,658 ที่ต้องล้นต่อขึ้นไป ความเสี่ยง คือ Stoploss ต้องขอดูจนปิด สำหรับหมวด Food ลงมาในเขตแนวรับที่เป็นเขตล้นตั้งหลักดูรูปและรายละเอียดด้านในด้วย หุ่นแนะนำวันนี้ TU, SABUY, ADVANC & PSL



ภัทรวัลย์ หวังมิ่งมาต
Senior Technical Analyst

วิชานท์ ธรรมบำรุง
Technical Analyst

ดัชนี SET ลงมาทดสอบแนวรับในรูป A ซึ่งเป็นเขตล้นตั้งหลัก โดยมีด่านที่ 1,643 ทะลุได้ มีล้นขึ้นต่อไป ทดสอบ 1,650 และ/หรือ 1,658 ที่ต้องฝ่าต่อขึ้นไป ในด้านกลยุทธ์ทางเทคนิค เสี่ยงเพิ่มล้นได้ส่วนหนึ่ง ถ้า SET ทะลุ 1,643 และ SET50 ทะลุ 993 ขึ้นมายืนได้ เพื่อล้นริบวัดซิกแซกต่อไป ความเสี่ยง คือ Stoploss ในส่วนนี้ต้องขอดูจนปิด แนวรับอาจมีที่ 1,634 และ/หรือ 1,628 สำหรับเรื่องดอลลาร์ที่เริ่มตั้งหลักขึ้นมา ดูรูป Update และรายละเอียดด้านใน

สำหรับดัชนีธนาคารกำลังพยายามตั้งหลักที่เขตแนวรับ 348 โดยมีด่านที่ 358 และ 363 ที่ต้องฝ่าต่อขึ้นไป ในการล้นดูกรอบของหุ่นเหล่านี้ประกอบ KBANK กำลังตั้งหลักที่เขตแนวรับที่ 118-117 โดยมีด่านที่ 120.50 และ 122.50 ที่ต้องฝ่าต่อขึ้นไป SCB กำลังตั้งหลักแถวๆ แนวรับที่ 100.5-100 โดยมีด่านที่ 105.50 และ 108 ที่ต้องฝ่ากลับขึ้นไป BBL ดูแนวรับสำรองต่อไปที่ 109.50 และ/หรือ 107.50 โดยมีด่านที่ 113.50 และ 114.50 ที่ต้องฝ่ากลับขึ้นไป สำหรับ TISCO มีแนวรับที่ 91-90.50 และ/หรือ 89.50 ที่ต้องดูอาการ โดยมีด่านที่ 93.50 และ 95 ที่ต้องฝ่าต่อขึ้นไป

และพลังงานแกว่งถอยลงมา แนวรับอาจมีที่ 23,490 และ/หรือ 22,950 ที่ต้องดูอาการและรอสัญญาณ โดยมีด่านที่ 24,217 และ 24,304 ที่ต้องฝ่าต่อขึ้นไป ในการล้นส่วนหนึ่งดู PTT ที่อาจกำลังตั้งหลัก โดยมีด่านที่ 38.75 ทะลุได้ ด่านต่อไปมีที่ 40.5 .แนวรับอาจมีที่ 37 และ/หรือ 36-35.50 และ PTTEP ดูแนวรับต่อไปที่ 102.50 โดยมีด่านที่ 109 และ 111 ที่ต้องฝ่าต่อขึ้นไป

แนวต้าน 1,643, 1,650 และ 1,658 แนวรับ 1,634 และ 1,628



BUY:

TU เข้าที่ 21 เล็งแบ่งทำกำไร 22.2

และ 23 (Stoploss ถ้าหลุด 19.8)

SABUY เข้าส่วนหนึ่ง และรอรับเพิ่ม

ตอนแกว่ง เล็งแบ่งทำกำไรที่ 12.4 และ 13.7 (Stoploss ถ้าหลุด 10.2)

ADVANC รับเพิ่มที่ 193 หรือเมื่อทะลุ

195 เล็งแบ่งทำกำไร 201 และ 204 (อาจมีแกว่ง ถ้าหลุด 192)

PSL รับเพิ่ม เล็งแบ่งทำกำไร 23.2 และ 25 (Stoploss ส่วนเพิ่มถ้าปิด

หลุด 21)

Add Stoploss line :

SAT ขอมีเส้น Stoploss ถ้าหลุด 19.3

(1/2)

SELL:

n/a

SECTOR to watch:

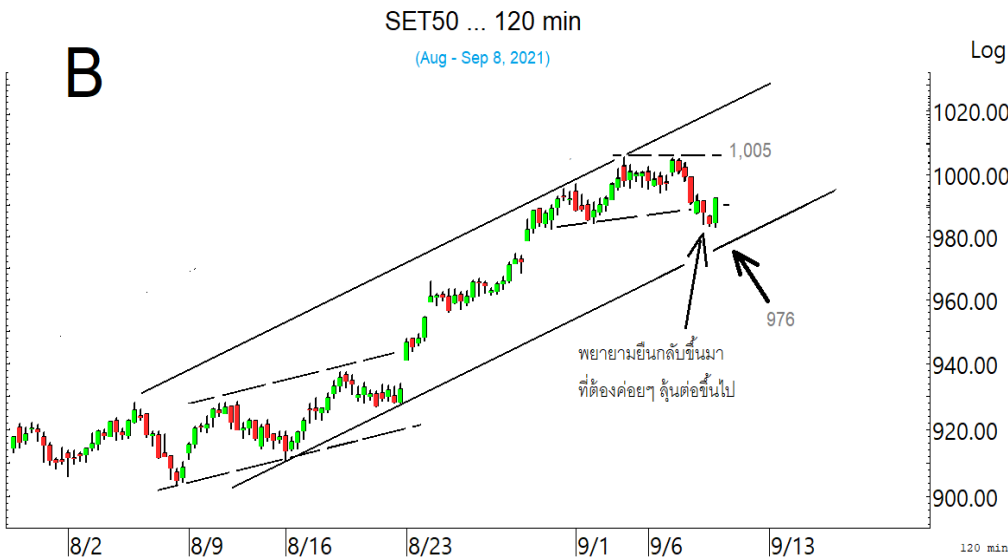
Food :

APURE, TU, ASIAN, KBS, SUN, W, NRF, RBF, NSL, MINT & CBG

Day Trade:

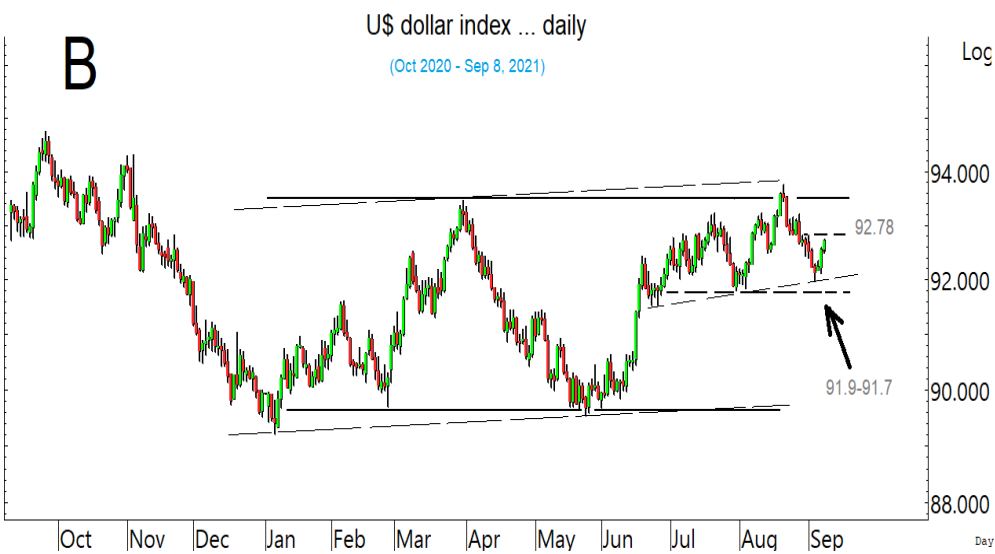
EA, LANNA, AGE, SABUY, COM7, CPW, MAKRO, JMART, DELTA, KCE, HANA, PSL, TH & AS

SET กำลังทดสอบแนวรับที่เป็นเขตล้นตั้งหลัก โดยมีด่านที่ 1,643 และ 1,650 ที่ต้องฝ่าต่อขึ้นไป

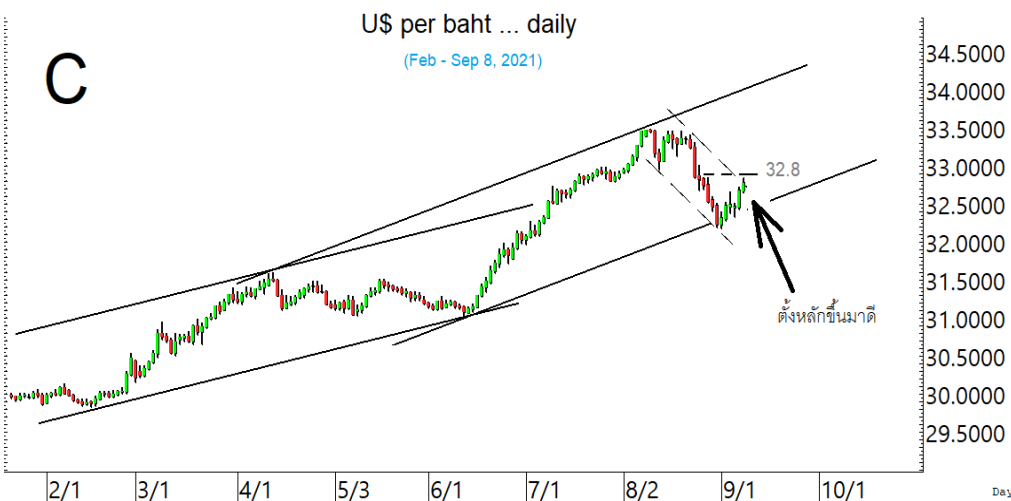


โดยดูแนวรับของ SET50 ที่ 982 และ 976 ด้านที่ 993 ที่ต้องฝ่าขึ้นไป

สำหรับเรื่องค่าเงินดอลลาร์ ที่ขอ Update ดัชนี US ดอลลาร์ เริ่มตั้งหลักขึ้นมาจากเขตแนวรับ 91.9-91.7 ในรูป C โดยมีด่านที่ 92.78 ทะลุได้ รีบวาดอาจต่อไปทดสอบ 93.2 และ/หรือ 93.70 ซึ่งถ้ายังดัชนี US ดอลลาร์ยังคงเคลื่อนไหวในกรอบแนวรับ-แนวต้านนี้ ความเสี่ยงหรือผลกระทบกับแนวโน้มหุ้นโลก ก็ น่าจะเป็นความเสี่ยงที่รับได้หรืออยู่ในวงจำกัดต่อไป สำหรับบ้านเราเอง ดอลลาร์/บาทก็เริ่มตั้งหลักขึ้นมา จากเขตแนวรับด้วยตามในรูป D โดยมีด่านที่ 32.8 และ 33.3 ดอลลาร์/บาท

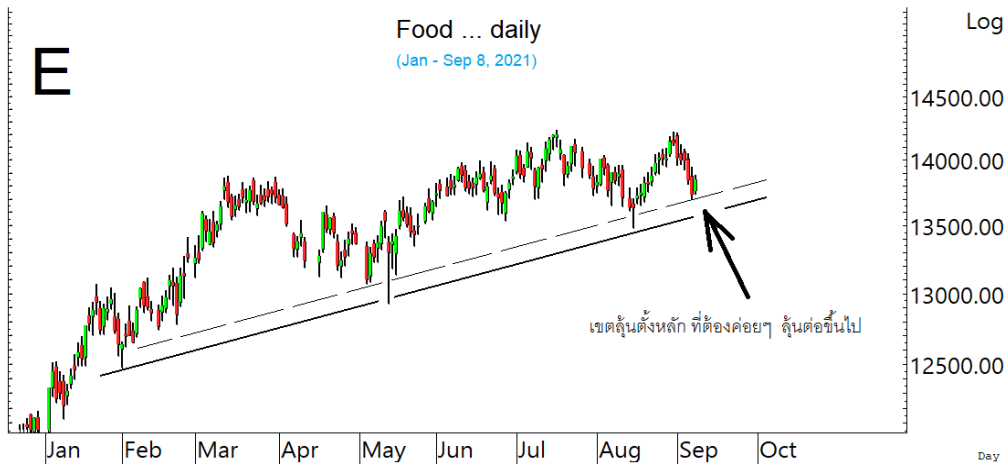


ดัชนี US ดอลลาร์เริ่มตั้งหลัก โดยมี ด่านที่ 92.75 ที่ต้องฝ่าขึ้นไป

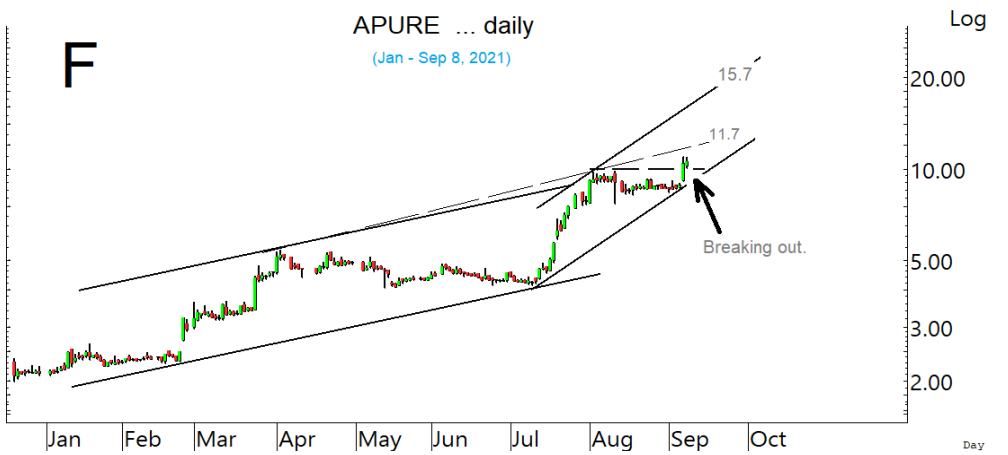


สำหรับบ้านเรา ดูด่านที่ 32.8 ดอลลาร์/บาทที่ต้องฝ่าต่อขึ้นไป

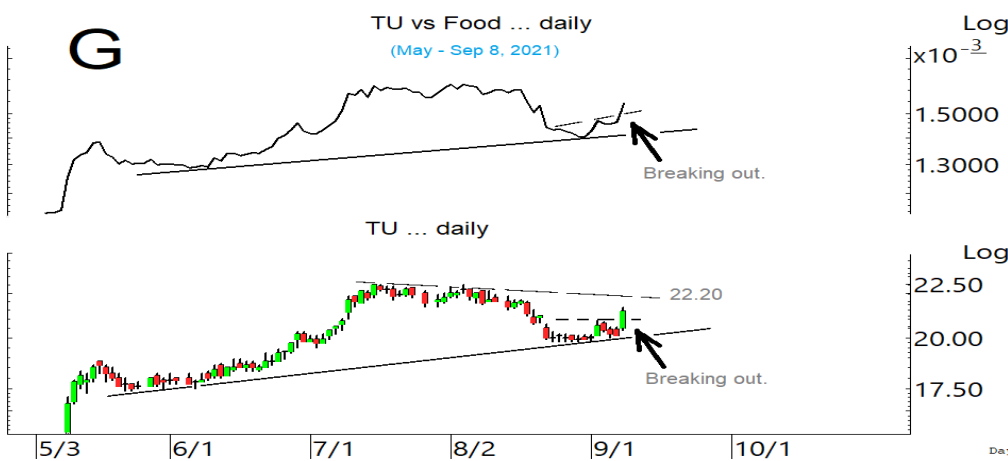
SECTOR to watch : หมวด **Food** ถอยลงมาที่เขตแนวรับในรูป E ซึ่งเป็นเขตล้นตั้งหลักเพื่อรีบาวด์ โดยมีด่านที่ 13,934 และ 14,025 ที่ต้องฝ่าขึ้นไป และดู Update หุ้นรายตัวเหล่านี้ประกอบ **APURE** กำลังตั้งหลัก ทะลุ 10.90 ได้ มีล้นขึ้นต่อไปทดสอบ 11.7 ในรูป.F ที่ต้องฝ่าต่อไป แนวรับอาจมีที่ 9.95 และ/หรือ 9.15 **TU** ตั้งหลักทะลุขึ้นมา มีด่านต่อไปที่ 22.2 ในรูป.G และ 23 แนวรับอาจมีที่ 21 และ/หรือ 20.50 **ASIAN** ทะลุขึ้นมาตามในรูป. H ด้านต่อไปมีที่ 18.6 และ 19.30 ที่ต้องฝ่าต่อไป แนวรับมีที่ 17.3 **KBS** กำลังตั้งหลัก ทะลุ 4.6 และ 4.68 ได้ อาจต่อไปทดสอบ 5.00 ระว่างแก่งถ้าหลุด 4.40 ลงมา **SUN** ชะลอลงมา มีแนวรับที่ 7.7 โดยมีด่านที่ 7.95 ทะลุได้ มีล้นกลับขึ้นไปทดสอบ 8.25-8.3 และ **W** กำลังตั้งหลัก ดูด่านที่ 4.84 และ 4.90 ทะลุได้ ด้านต่อไปมีที่ 5.15 และ/หรือ 5.25 ระว่างแก่งถ้าหลุด 4.54 ลงมา **NRF** แก่งที่ด่าน 9.20 และ 9.50 ระว่างด้วยถ้าหลุด 8.80 ลงมา อาจถอยต่อไปทดสอบ 8.35 และ/หรือ 8.20 และ **RBF** ชะลอลงมา มีแนวรับที่ 18.5 และ/หรือ 18.2 ด้านมีที่ 19.2 และ 19.5 ที่ต้องฝ่ากลับขึ้นไป **NSL** หลุดลงมา อาจมีแนวรับที่ 21.5 และ/หรือ 21 ด้านที่ 22.50 และ 22.8 **MINT** ชะลอลงมา ถ้าแถวๆ 31.50 ยืนไม่อยู่ อาจต่อไปดูอาการที่ 30.75 ด้านที่ 32.75 และ 33.50 และ **CBG** เริ่มหลุดลงมา ที่หวัง คือ ถ้าแถวๆ 128 ยืนไม่อยู่ แนวรับต่อไปมีต่ำลงไป 123-122 ด้านมีที่ 132 และ 135-136



หมวด **Food** ลงมาในเขตแนวรับ ที่เป็นเขตล้นตั้งหลัก ที่ต้องค่อยๆ ล้นต่อไป เมื่อดูจากหุ้นเป็นตัวๆ



APURE ตั้งหลักต่อขึ้นมา ทะลุ 10.9 ได้ มีล้นขึ้นต่อไปทดสอบ 11.70 หรือสูงกว่านั้น

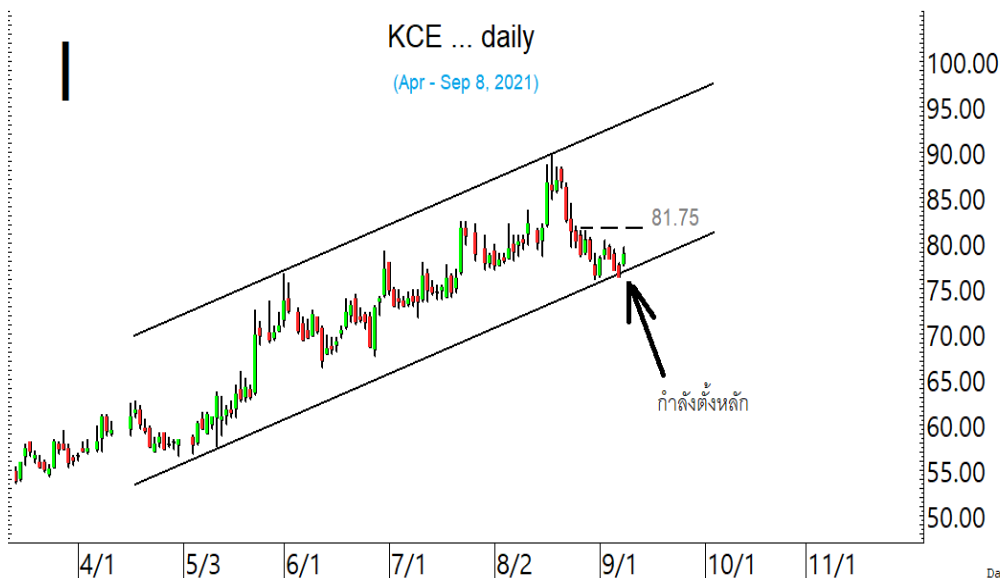


TU ตั้งหลักขึ้นมาดีจากเขตแนวรับ **Oversold** เมื่อเทียบกับหมวด และมีล้นซิกแซกขึ้นต่อ



ASIAN ตั้งหลักและทะลุขึ้นมา ลุ้นรีบาวด์ซิกแซกขึ้นต่อ โดยมีด่านที่ 19.3 ที่ต้องฝ่าต่อไป

ในหุ้นเป็นตัวๆ อื่น ๆ ที่ดูมีลุ้น หรือที่ต้องระวัง ก็ดูกรอบแนวรับแนวต้านเหล่านี้ประกอบ และ/หรืออาจใช้เป็นกรอบในการ Trading ได้ : **EA** กำลังตั้งหลัก มีด่านที่ 68 และ 68.75 ที่ต้องฝ่าขึ้นไป แนวรับมีที่ 66 **LANNA** แกว่งกลับลง มีด่านที่ 23.7 และ 24.9 ทะลุได้ ด่านต่อไปมีที่ 25.75-26 ระวังแกว่งถ้าหลุด 22.40 ลงมา **AGE** กำลังตั้งหลัก โดยมีด่านที่ 3.26 ทะลุได้ ด่านต่อไปมีที่ 3.32-3.34 และ/หรือ 3.42 ระวังแกว่งถ้าหลุด 3.08 **SABUY** เต็งและปิดทะลุขึ้นมา มีด่านที่ 11.8 และ 12.50 ที่ต้องฝ่าต่อไป แนวรับมีที่ 10.4 และ 10.2 **COM7** ตั้งหลักขึ้นมา มีด่านที่ 72.25-72.75 ทะลุได้ ด่านต่อไปมีที่ 74.75 แนวรับอาจมีที่ 70.25 **CPW** ตั้งหลักขึ้นมา มีด่านต่อไปที่ 4.26 และ 4.34 ที่ต้องฝ่าต่อไป **MAKRO** ตั้งหลักแรงขึ้นมา มีด่านต่อไปที่ 56.75 และ 58 ทะลุได้ อาจต่อไปทดสอบ 61 แนวรับอาจมีที่ 53.75 ระวังแกว่งถ้าหลุด 50 ลงมา **JMART** กำลังตั้งหลัก มีด่านที่ 41 ทะลุได้ ด่านต่อไปมีที่ 42.50 และ 43.50 ระวังแกว่งถ้าหลุด 38.75 **DELTA** กำลังตั้งหลัก ด่านต่อไปมีที่ 776 และ 782 ที่ต้องฝ่าต่อไป ระวังแกว่งถ้าหลุด 752 อาจถอยต่อไปทดสอบ 738 **KCE** เต็งขึ้นมา มีด่านที่ 79.50, 80.25-80.50 และ 81.75 ในรูป. I ที่ต้องฝ่าต่อไปเพื่อรีบาวด์ซิกแซกขึ้นต่อ **HANA** ตั้งหลักขึ้นมา มีด่านที่ 73.5-74 และ 74.75 ทะลุได้ ด่านต่อไปมีที่ 76.25 และ 77.25 แนวรับอาจมีที่ 71-70.75 **PSL** กำลังตั้งหลัก มีด่านที่ 21.7 ทะลุได้ ด่านต่อไปมีที่ 22 และ 22.30 ที่ต้องฝ่าต่อไป ระวังแกว่งถ้าหลุด 21.1 และ 20.70 ลงมา **TH** ตั้งหลักต่อขึ้นมา มีด่านที่ 4.16 และ 4.40 ระวังแกว่งถ้าหลุด 3.82 และ 3.74 ลงมา **AS** ตั้งหลักขึ้นมา มีด่านต่อไปที่ 16.2-16.4 และ 17 ที่ต้องฝ่าขึ้นไป ระวังแกว่งถ้าหลุด 14.80 ลงมา และหุ้นอื่นๆ ใน Alert ระหว่างวัน (สามารถดูได้ ใน www.thanachartsec.com)



KCE กำลังตั้งหลัก โดยมีด่านที่ 81.75 ที่ต้องฝ่าต่อไป

หุ้นแนะนำ เข้า TU & SABUY เข้าเพิ่ม ADVANC & PSL

Note: เราจะตาม Update หุ้นที่เราแนะนำให้จนปิด Position โดยในกรณีที่ตุ้มผัด อาจต้องขอให้ Stop loss

Stocks	Date	Comment	Target	Stoploss
TU	Sep 9	เข้าที่ 21 เล็งแบ่งทำกำไรที่ 22.2 และ 23	Will update	ถ้าหลุด 19.8
SABUY	Sep 9	เข้าส่วนหนึ่ง และรอรับเพิ่มตอนแกว่ง เล็งแบ่งทำกำไรที่ 12.4 และ 13.7	Will update	ถ้าหลุด 10.2
ADVANC	Sep 9	รับเพิ่มที่ 193 หรือเมื่อทะเล 195 เล็งแบ่งทำกำไรที่ 201 และ 204	228 หรือ 234	อาจมีแกว่งถ้าหลุด 192
PSL	Sep 9	รับเพิ่ม เล็งแบ่งทำกำไรที่ 23.2 และ 25	26 หรือ 31.50?	ถ้าปิดหลุด 21 ส่วนเพิ่ม
Stocks	Date	Comment	Target	Stoploss
VIH	Sep 3	ถือ เล็งแบ่งทำกำไรที่ 13 และ 14.3	Will update	ถ้าปิดหลุด 11.1
AIT	Sep 2	ถือ หลังรับเพิ่ม เล็งแบ่งทำกำไรที่ 42 และ 44	42 หรือ 48.75	ถ้าหลุด 35.75 & 31.50
CPW	Sep 1	ถือ เล็งแบ่งทำกำไรที่ 4.3 และ 4.6	Will upate	ถ้าปิดหลุด 3.70
NYT	Aug 30	ถือ เล็งแบ่งทำกำไรที่ 4.70 และ 4.86	Will update	ถ้าหลุด 4.18
KBANK	Aug 27	ถือ หลังรับเพิ่มและ Stoploss ไปแล้ว เล็งแบ่งทำกำไรที่ 128 และ 130	130 หรือสูงกว่านั้น	Will update
PTTGC	Aug 27	ปิด Position ไปแล้ว	Will update	ถ้าหลุด 59 ลงมา
AAV	Aug 27	ถือ หลังรับเพิ่ม เล็งแบ่งทำกำไรที่ 2.86 และ 2.98	2.98-3 หรือสูงกว่านั้น	ถ้าหลุด 2.56
NRF	Aug 25	ถือส่วนหนึ่ง เล็งแบ่งทำกำไรที่ 10.6 & 11.4	Will update	ถ้าปิดหลุด 8.00
ILINK	Aug 24	ถือ หลังแบ่งทำกำไร	10.4 หรือสูงกว่านั้น	ถ้าหลุด 6.80 ลงมา
MEGA	Aug 23	ถือ หลังรับเพิ่มและ Stoploss ไปแล้ว เล็งแบ่งทำกำไรที่ 53 และ 55	55-56 หรือสูงกว่านั้น	Will update
SNNP	Aug 23	ถือ หลังรับเพิ่ม เล็งแบ่งทำกำไรที่ 13.4 และ 14.3	Will update	ถ้าหลุด 11.7&11.10
CK	Aug 19	ถือ เล็งแบ่งทำกำไรที่ 21.2	21.2, 24 หรือสูงกว่านั้น	ถ้าหลุด 18.2
CRC	Aug 19	ถือ หลังรับเพิ่ม เล็งแบ่งทำกำไรที่ 35.25 และ 37	37-38 ?	ถ้าหลุด 33 ส่วนเพิ่ม
TOP	Aug 18	ถือที่เหลือ เล็งแบ่งทำกำไรที่ 53.5 และ 56	Will update	ถ้าหลุด 48.5
CKP	Aug 17	ถือ เล็งแบ่งทำกำไรที่ 6 และ 6.3	Will update	ถ้าหลุด 5.20
SSP	Aug 11	ถือ เล็งแบ่งทำกำไรที่ 14.3 และ 15.4	Will update	ถ้าหลุด 12
IVL	Aug 10	ถือ หลังแบ่งทำกำไร	Will update	ถ้าหลุด 36
EGCO	Aug 9	ถือ หลังรับเพิ่ม เล็งแบ่งทำกำไรที่ 187 และ 190	Will update	ถ้าหลุด 172.50
AH	Aug 6	ถือ หลังรับเพิ่มและ Stoploss ไปแล้ว เล็งแบ่งทำกำไรที่ 25.50 & 27.25	Will update	ถ้าหลุด 20.6
SGP	Aug 3	ถือ หลังแบ่งทำกำไร เล็งแบ่งทำกำไรอีกที่ 13	Will update	ถ้าหลุด 10.20
ADVANC	Aug 2	ถือ รับเพิ่มที่ 193 หรือเมื่อทะเล 195 เล็งแบ่งทำกำไรที่ 201 และ 204	228 หรือ 234	อาจมีแกว่งถ้าหลุด 192
JWD	Jul 30	ถือ หลังรับเพิ่ม และแบ่งทำกำไรไปแล้ว เล็งแบ่งทำกำไรอีกที่ 17.4	Will update	ถ้าหลุด 15 ส่วนเพิ่ม
KEX	Jul 29	ปิด Position ไปแล้ว	Will update	ถ้าหลุด 39.50
SUN	Jul 23	ถือ หลังรับเพิ่ม เล็งแบ่งทำกำไรที่ 9 และ 9.65	12.6 หรือ 14.5	ถ้าหลุด 6.25
BPP	Jul 21	ปิด Position ไปแล้ว	Will update	ถ้าหลุด 18.6
GUNKUL	Jul 14	ถือ หลังรับเพิ่ม เล็งแบ่งทำกำไรที่ 6.30	Will update	ถ้าหลุด 4.50
SF	Jul 6	ถือ เล็งแบ่งทำกำไรที่ 13	13-15 หรือ 25?	ถ้าหลุด 10.20
RBF	Jun 28	ถือ หลังรับเพิ่ม และแบ่งทำกำไรไปแล้ว เล็งแบ่งทำกำไรอีกที่ 23	32 หรือ 37	อาจมีแกว่งถ้าหลุด 18.2
RCL	Jun 25	ถือ หลังรับเพิ่ม และแบ่งทำกำไรไปแล้ว เล็งแบ่งทำกำไรอีกที่ 67	89?	อาจมีแกว่งถ้าหลุด 54
VIBHA	Jun 24	ถือ หลังรับเพิ่ม และ Stoploss ส่วนเพิ่มไปแล้ว	3.28 ?	ถ้าหลุด 2.12
CHG	May 17	ถือ หลังรับเพิ่ม เล็งแบ่งทำกำไรที่ 4.40 และ 4.50	6.10?	อาจมีแกว่งถ้าหลุด 3.90
AJ	May 7	ถือ หลังรับเพิ่มเพื่อถัว เล็งขึ้นไปแบ่งขายที่ 23.5 และ 24.9	36.75, 40 หรือสูงกว่านั้น	ถ้าหลุด 18.9
BCH	Apr 29	ถือ หลังรับเพิ่ม เล็งแบ่งทำกำไรที่ 27.75	31.5 หรือสูงกว่านั้น	อาจมีแกว่งถ้าหลุด 23.3
SCGP	Apr 19	ถือ หลังรับเพิ่ม เล็งแบ่งทำกำไรที่ 72 และ 75	77 หรือสูงกว่านั้น	ถ้าหลุด 64.50

หุ้นแนะนำ. เข้า TU & SABUY เข้าเพิ่ม ADVANC & PSL ต่อ

Note: เราจะตาม Update หุ้นที่เราแนะนำให้จนปิด Position โดยในกรณีที่ตุ้มผิด อาจต้องขอให้ Stop loss

Stocks	Date	Comment	Target	Stoploss
APURE	Apr 2	ถือ หลังรับเพิ่ม เล็งแบ่งทำกำไรที่ 11.4 และ 15	15.9-16 หรือเลยไป 50	อาจมีแกว่งถ้าหลุด 8.9
DELTA	Apr 2	ถือ หลังรับเพิ่ม เล็งแบ่งทำกำไรที่ 804 และ 975	Will update	ถ้าหลุด 720 ส่วนเพิ่ม
TTA	Mar 24	ถือ หลังรับเพิ่ม เล็งแบ่งทำกำไรที่ 21.6 และ 24	24-27 หรือสูงกว่านั้น	ถ้าหลุด 13.8
SIS	Mar 4	ถือ หลังรับเพิ่ม และ Stoploss ส่วนเพิ่มไปแล้ว	53?	ถ้าหลุด 32
GLOBAL	Feb 1	ถือ หลังรับเพิ่ม เล็งแบ่งทำกำไรที่ 22.7 และ 23.9	Will update	ถ้าหลุด 20.2
EPG	Jan 22	ถือ หลังรับเพิ่ม เล็งแบ่งทำกำไรที่ 14.4 และ 14.8	14.9, 15.6 หรือสูงกว่านั้น	ถ้าหลุด 11.6 & 10.3
HANA	Jan 22	ถือ หลังรับเพิ่ม เล็งแบ่งทำกำไรที่ 83 และ 86	95-96	อาจมีแกว่งถ้าหลุด 75
ASIAN	Jan 21	ถือ หลังรับเพิ่ม เล็งแบ่งทำกำไรที่ 19.3 และ 20.4	24.5 หรือ 27	ถ้าหลุด 16
COM7	Jan 20	ถือ หลังรับเพิ่ม เล็งแบ่งทำกำไรที่ 73.50 และ 77	89?	ถ้าหลุด 68 & 61
SYNEX	Jan 19	ถือ หลังรับเพิ่ม เล็งแบ่งทำกำไรที่ 28 และ 31	36 หรือ 41-45	ถ้าหลุด 23.3
NER	Jan 18	ถือ หลังรับเพิ่มและ Stoploss ไปแล้ว เล็งแบ่งทำกำไรที่ 8.65 และ 9	9, 11 หรือสูงกว่านั้น	Will update
WICE	Dec 18	ถือ หลังรับเพิ่ม เล็งแบ่งทำกำไรที่ 14.50 และ 14.9	14.5, 15.4 หรือสูงกว่านั้น	ถ้าหลุด 12.6 (ส่วนเพิ่ม)
AMATA	Nov 30	ถือ หลังรับเพิ่ม เล็งแบ่งทำกำไรที่ 19.8 และ 20.50	20.50 หรือสูงกว่านั้น	ถ้าหลุด 16.6
BGRIM	Nov 19	ถือ หลังรับเพิ่ม เล็งแบ่งทำกำไรที่ 47	52.50 หรือสูงกว่านั้น	Will update
GULF	Nov 16	ถือ หลังรับเพิ่ม เล็งแบ่งทำกำไรที่ 44 และ 46.75	49 หรือ 59-60	อาจมีแกว่งถ้าหลุด 41
ESSO	Nov 11	ถือ หลังรับเพิ่ม แลแบ่งทำกำไรไปแล้ว เล็งแบ่งทำกำไรอีกที่ 8.40	10 หรือสูงกว่านั้น	ถ้าหลุด 7
GPSC	Nov 11	ถือ หลังรับเพิ่ม เล็งแบ่งทำกำไรที่ 86 และ 90	98, 109 หรือ 115	อาจมีแกว่งถ้าหลุด 80
BLA	Nov 5	ถือ หลังรับเพิ่ม เล็งแบ่งทำกำไรที่ 29.5 และ 30.75	35-37	ถ้าหลุด 24.7
EA	Nov 4	ถือ หลังรับเพิ่ม และแบ่งทำกำไรไปแล้ว	88-90 หรือ 109	อาจมีแกว่งถ้าหลุด 62
PTTEP	Oct 22	ถือ หลังรับเพิ่ม และแบ่งทำกำไรไปแล้ว	132 หรือ 138	ถ้าหลุด 100
TISCO	Oct 19	ถือ หลังรับเพิ่ม และแบ่งทำกำไรไปแล้ว เล็งแบ่งทำกำไรอีกที่ 100	104, 107 หรือสูงกว่านั้น	ถ้าหลุด 84
SINGER	Oct 7	ถือ หลังรับเพิ่ม เล็งแบ่งทำกำไรที่ 47.25 และ 51	52.50 หรือ 79	อาจมีแกว่งถ้าหลุด 41
PSL	Sep 24	ถือ รับเพิ่ม เล็งแบ่งทำกำไรที่ 23.2 และ 25	26 หรือ 31.50?	ถ้าปิดหลุด 21 ส่วนเพิ่ม
SAT	Sep 14	ถือ หลังรับเพิ่ม เล็งแบ่งทำกำไรที่ 24.3 และ 25	24.7-25	ถ้าหลุด 19.3 (1/2)
STA	Aug 4	ถือ หลังรับเพิ่ม เล็งแบ่งทำกำไรที่ 45	Will update	ถ้าหลุด 36
DOHOME	Jul 13	ถือ หลังรับเพิ่ม เล็งแบ่งทำกำไรที่ 28 และ 30	38-40	ถ้าหลุด 23.6
KTC	Jul 3	ถือ หลังรับเพิ่ม เล็งแบ่งทำกำไรที่ 70	95-96? หรือ 100?	อาจมีแกว่งถ้าหลุด 62
KCE	Jun 24	ถือ หลังรับเพิ่ม เล็งแบ่งทำกำไรที่ 86.5 และ 88	95 หรือสูงกว่านั้น	อาจมีแกว่งถ้าหลุด 77
CPF	May 21	ถือ หลังรับเพิ่ม และ Stoploss ส่วนเพิ่มไปแล้ว	Will update	ถ้าหลุด 25
JMT	Apr 1	ถือ หลังรับเพิ่ม และแบ่งทำกำไรไปแล้ว	54?	ถ้าหลุด 39

Disclaimers

รายงานฉบับนี้จัดทำโดยบริษัทหลักทรัพย์ธนชาติ จำกัด (มหาชน) โดยจัดทำขึ้นบนพื้นฐานของแหล่งข้อมูลที่ดีที่สุดที่ได้รับมาและพิจารณาแล้วว่าน่าเชื่อถือ ทั้งนี้มีวัตถุประสงค์เพื่อให้บริการเผยแพร่ข้อมูลแก่นักลงทุนและใช้เป็นข้อมูลประกอบการตัดสินใจซื้อขายหลักทรัพย์ แต่ไม่ได้มีเจตนาชี้แนะหรือเชิญชวนให้ซื้อหรือขายหรือประกันราคาหลักทรัพย์แต่อย่างใด ทั้งนี้รายงานและความเห็นในเอกสารฉบับนี้อาจมีการเปลี่ยนแปลงแก้ไขได้ หากข้อมูลที่ได้รับมาเปลี่ยนแปลงไป การนำข้อมูลนี้ไปปรากฏอยู่ในเอกสารฉบับนี้ ไม่ว่าจะทั้งหมดหรือบางส่วนไปทำซ้ำ ดัดแปลง แก้ไข หรือนำออกเผยแพร่แก่สาธารณชน จะต้องได้รับความยินยอมจากบริษัทก่อน

This report is prepared and issued by Thanachart Securities Public Company Limited (TNS) as a resource only for clients of TNS, Thanachart Capital Public Company Limited (TCAP) and its group companies. Copyright © Thanachart Securities Public Company Limited. All rights reserved. The report may not be reproduced in whole or in part or delivered to other persons without our written consent. Investors should use this report as one of many tools in making their investment decisions since Thanachart Securities may seek to do other business with the companies mentioned in the report. Thus, investors need to be aware that there could be potential conflicts of interest that could affect the report's neutrality.

Recommendation Structure:

Recommendations are based on absolute upside or downside, which is the difference between the target price and the current market price. If the upside is 10% or more, the recommendation is BUY. If the downside is 10% or more, the recommendation is SELL. For stocks where the upside or downside is less than 10%, the recommendation is HOLD. Unless otherwise specified, these recommendations are set with a 12-month horizon. Thus, it is possible that future price volatility may cause a temporary mismatch between upside/downside for a stock based on the market price and the formal recommendation.

For sectors, an "Overweight" sector weighting is used when we have BUYs on majority of the stocks under our coverage by market cap. "Underweight" is used when we have SELLs on majority of the stocks we cover by market cap. "Neutral" is used when there are relatively equal weightings of BUYs and SELLs.

Disclosures:

บริษัทหลักทรัพย์ ธนชาติ จำกัด (มหาชน) ทำหน้าที่เป็นผู้ดูแลสภาพคล่อง (Market Maker) และผู้ออกใบสำคัญแสดงสิทธิอนุพันธ์ (Derivative Warrants) โดยปัจจุบันบริษัทเป็นผู้ออกและเสนอขาย Derivative Warrants จำนวน 101 หลักทรัพย์ ได้แก่ ACE16C2111A, ADVA16C2110A, AMAT16C2112A, AOT16C2112A, BAM16C2110A, BAM16C2112A, BANP16C2109A, BANP16C2110A, BANP16C2112A, BCH16C2109A, BCH16C2111A, BCH16C2111B, BCPG16C2111A, BDMS16C2109A, BGRI16C2110A, BGRI16C2112A, BH16C2109A, CBG16C2109A, CBG16C2109B, CBG16C2201A, CHG16C2111A, CHG16C2112A, COM716C2110A, COM716C2112A, CPAL16C2109A, CPAL16C2111A, CPAL16C2112A, CPF16C2112A, CPN16C2109A, DELT16C2109A, DELT16C2112A, DOHO16C2111A, DOHO16C2112A, DTAC16C2112A, EA16C2110A, EGCO16C2110A, EPG16C2109A, GPSC16C2109A, GPSC16C2110A, GPSC16C2201A, GULF16C2112A, GUNK16C2110A, GUNK16C2112A, GUNK16C2201A, HANA16C2112A, IRPC16C2110A, IRPC16C2112A, IVL16C2109A, IVL16C2110A, IVL16C2111A, JMAR16C2111A, JMT16C2110A, KBAN16C2109A, KBAN16C2111A, KBAN16C2111B, KCE16C2109A, KCE16C2110A, KCE16C2201A, KTC16C2110A, KTC16C2110B, KTC16C2112A, MEGA16C2112A, MINT16C2109A, MINT16C2112A, MTC16C2109A, MTC16C2112A, OR16C2109A, OR16C2112A, PRM16C2109A, PTG16C2109A, PTT16C2109A, PTT16C2112A, PTTE16C2112A, PTTG16C2110A, PTTG16C2111A, RBF16C2110A, RBF16C2112A, RS16C2109A, RS16C2112A, S5016C2109A, S5016C2109B, S5016C2109C, S5016C2109D, S5016C2112A, S5016P2109A, S5016P2109B, S5016P2112A, S5016P2112B, SAWA16C2112A, SCB16C2111A, SCB16C2112A, SCC16C2112A, SCGP16C2109A, STA16C2112A, STEC16C2110A, STGT16C2111A, TASC16C2109A, TOP16C2112A, TU16C2110A, TU16C2111A (underlying securities are ACE, ADVANC, AMATA, AOT, BAM, BANPU, BCH, BCPG, BDMS, BGRIM, BH, CBG, CHG, COM7, CPAL, CPF, CPN, DELTA, DOHOME, DTAC, EA, EGCO, EPG, GPSC, GULF, GUNKUL, HANA, IRPC, IVL, JMAR, JMT, KBANK, KCE, KTC, MEGA, MINT, MTC, OR, PRM, PTG, PTT, PTTEP, PTTGC, RBF, RS, SAWAD, SCB, SCC, SCGP, SET50, STA, STEC, STGT, TASC, TOP, TU). และบริษัทจัดทำบทวิเคราะห์ของหลักทรัพย์อ้างอิงดังกล่าว จึงมีส่วนได้ส่วนเสียหรือมีความขัดแย้งทางผลประโยชน์ (conflicts of interest) นอกจากนี้ นักลงทุนควรศึกษารายละเอียดในหนังสือชี้ชวนของใบสำคัญแสดงสิทธิอนุพันธ์ดังกล่าวก่อนตัดสินใจลงทุน

หมายเหตุ: บริษัท ทุนธนชาติ จำกัด (TCAP) ซึ่งเป็นผู้ถือหุ้นรายใหญ่ของบริษัทหลักทรัพย์ ธนชาติ จำกัด (มหาชน) โดยถือหุ้นในสัดส่วนร้อยละ 50.96 มี สัดส่วนการถือหุ้นบริษัท ราชธานีลีสซิ่ง จำกัด (มหาชน) (THANI) ทั้งทางตรงและทางอ้อม มากกว่าร้อยละ 56 และเป็นผู้ถือหุ้นใหญ่ของ THANI

บริษัท ทุนธนชาติ จำกัด (TCAP), ธนาคารทหารไทยธนชาติ จำกัด (มหาชน) (TTB) เป็นบริษัทที่มีความเกี่ยวข้องกับบริษัทหลักทรัพย์ธนชาติ จำกัด (มหาชน) (TNS) โดย TCAP เป็นผู้ถือหุ้น ร้อยละ 50.96 ใน TNS และ ถือหุ้นใน TTB ร้อยละ 20.1 ดังนั้น การจัดทำบทวิเคราะห์ของหลักทรัพย์ดังกล่าว จึงมีส่วนได้ส่วนเสียหรือมีความขัดแย้งทางผลประโยชน์ (conflicts of interest)

บริษัท ทุนธนชาติ จำกัด (TCAP) บริษัท ราชธานีลีสซิ่ง จำกัด (มหาชน) (THANI) บริษัท เอ็ม บี เค (มหาชน) (MBK) และบริษัท ปทุมโรสมิล แอนด์ แกรนารี จำกัด (มหาชน) (PRG) เป็นบริษัทที่มีความเกี่ยวข้องกับบริษัทหลักทรัพย์ธนชาติ จำกัด (มหาชน) ดังนั้น การจัดทำบทวิเคราะห์ของหลักทรัพย์ดังกล่าว จึงมีส่วนได้ส่วนเสียหรือมีความขัดแย้งทางผลประโยชน์ (conflicts of interest)

หมายเหตุ: * บริษัทหลักทรัพย์ธนชาติ จำกัด (มหาชน) (TNS) และ บริษัท ทุนธนชาติ จำกัด (มหาชน) TCAP มีกรรมการร่วมกันได้แก่ นายสมเจตน์ ภูมิศิริเลิศ ซึ่งทำหน้าที่ กรรมการผู้จัดการใหญ่ของ TCAP และ ทำหน้าที่ ประธานกรรมการบริษัท และประธานกรรมการบริหาร TNS อย่างไรก็ตาม บทวิเคราะห์นี้ได้ถูกจัดทำขึ้นบนสมมติฐานของฝ่ายวิจัยของ TNS"

หมายเหตุ: * บริษัทหลักทรัพย์ธนชาติ จำกัด (มหาชน) (TNS) และ บริษัท จัดการและพัฒนาทรัพยากรน้ำภาคตะวันออก จำกัด (มหาชน) EASTW มีกรรมการร่วมกันได้แก่ นางอศิณี ไตลิ่งคะ ซึ่งทำหน้าที่ กรรมการตรวจสอบของ EASTW และ ทำหน้าที่ กรรมการบริษัท กรรมการบริหารของ TNS อย่างไรก็ตาม บทวิเคราะห์นี้ได้ถูกจัดทำขึ้นบนสมมติฐานของฝ่ายวิจัยของ TNS"

หมายเหตุ: ** "บริษัทหลักทรัพย์ธนชาติ จำกัด (มหาชน) (TNS) เป็นผู้จัดการการจำหน่าย หุ้นกู้ชนิดระบุชื่อผู้ถือ ประเภทไม่ด้อยสิทธิ ไม่มีหลักประกัน มีผู้แทนผู้ถือหุ้นกู้ "หุ้นกู้ บริษัท สหกล่อคิวิเมนต์ จำกัด (มหาชน) ครั้งที่ 1/2562 ครบกำหนดไถ่ถอนปี พ.ศ. 2565" ที่ออกโดย บริษัท สหกล่อคิวิเมนต์ จำกัด (มหาชน) (SQ) ดังนั้น การจัดทำบทวิเคราะห์ของหลักทรัพย์ดังกล่าว จึงอาจมีส่วนได้ส่วนเสียหรือมีความขัดแย้งทางผลประโยชน์ (conflicts of interest)"

หมายเหตุ: ** "บริษัทหลักทรัพย์ธนชาติ จำกัด (มหาชน) (TNS) ผู้จัดการการจำหน่ายหุ้นกู้ หุ้นกู้ชนิดระบุชื่อผู้ถือ ประเภทไม่ด้อยสิทธิ ไม่มีประกัน และมีผู้แทน ผู้ถือหุ้นกู้ของบริษัท สานอุตสาหกรรมโรจนะ จำกัด (มหาชน) (ROJNA) ครั้งที่ 3/2562 ครบกำหนดไถ่ถอนปี พ.ศ. 2566" ที่ออกโดย บริษัท สานอุตสาหกรรมโรจนะ จำกัด (มหาชน) ดังนั้น การจัดทำบทวิเคราะห์ของหลักทรัพย์ดังกล่าว จึงอาจมีส่วนได้ส่วนเสียหรือมีความขัดแย้งทางผลประโยชน์ (conflicts of interest)

Thanachart Research Team

หัวหน้าฝ่าย

พิมพ์ผกา นิจการุณ, CFA
Tel: 662-779-9199
pimpaka.nic@thanachartsec.co.th

พลังงาน, ปิโตรเคมี, กระดาษ

จักร เรื่องสินิภยญา
Tel: 662-779-9104
chak.reu@thanachartsec.co.th

สาธารณูปโภค, สื่อสาร

ณัฐภพ ประสิทธิ์สุขสันต์
Tel: 662-483-8296
nuttapop.Pra@thanachartsec.co.th

อิเล็กทรอนิกส์, อาหาร, เครื่องดื่ม, เติบเรื่อ

พัทธดนย์ บุญนาค
Tel: 662-483-8298
pattadol.bun@thanachartsec.co.th

อสังหาริมทรัพย์, พาณิชย

พรรณารายณ์ ดิยะพิทยารัตน์
Tel: 662-779-9109
phannarai.von@thanachartsec.co.th

ยานยนต์, นิคมฯ, Property Fund, REITs, บันเทิง

รดา ลิ้มสุทธิวันภูมิ
Tel: 662-483-8297
rata.lim@thanachartsec.co.th

ธนาคาร, ธุรกิจการเงิน, ประกัน

สรัชดา ศรีทรง
Tel: 662-779-9106
sarachada.sor@thanachartsec.co.th

ขนส่ง, รับเหมา

ศักดิ์สิทธิ์ พัฒนานารักษ์
Tel: 662-779-9112
saksid.pha@thanachartsec.co.th

Small Cap, การแพทย์, โรงแรม

ศิริพร อรุโณทัย
Tel: 662-779-9113
siriporn.aru@thanachartsec.co.th

กลยุทธ์การลงทุน

อดิศักดิ์ ผู้พิพัฒนหิรัญกุล, CFA
Tel: 662-779-9120
adisak.phu@thanachartsec.co.th

วิเคราะห์เทคนิค

ภัทรวัลลี หวังมีงมาศ
Tel: 662-779-9105
pattarawan.wan@thanachartsec.co.th

วิเคราะห์ทางเทคนิค

วิชานันท์ ธรรมบำรุง
Tel: 662-779-9123
witchanan.tam@thanachartsec.co.th

กลยุทธ์การลงทุน

เถลิงศักดิ์ คูเจริญไพศาล
Tel: 662-483-8304
thaloengsak.kuc@thanachartsec.co.th

วิเคราะห์เชิงปริมาณ

สิทธิเชษฐ รุ่งรัมย์พัฒน์
Tel: 662-483-8303
sittichet.run@thanachartsec.co.th

นักวิเคราะห์, แพล

ลาภินี ทิพยมณฑล
Tel: 662-779-9115
lapinee.dib@thanachartsec.co.th

Data Support Team

มณฑุที เพชรแสงใสกุล

Tel: 662-779-9108
monrudee.pet@thanachartsec.co.th

เกษมรัตน์ จิตกุลศล

Tel: 662-779-9118
kasemrat.jit@thanachartsec.co.th

วราทิพย์ รุ่งประดับวงศ์

Tel: 662-779-9114
varathip.run@thanachartsec.co.th

สุนทร รักษาวัต

Tel: 662-779-9117
sunet.rak@thanachartsec.co.th

สุขสวัสดิ์ ลิมาวงษ์ปราณี

Tel: 662-779-9116
suksawat.lim@thanachartsec.co.th

สุจินตนา สถาพร

Tel: 662-779-9198
sujintana.sth@thanachartsec.co.th

Thanachart Securities Pcl.

Research Team

19 Floor, MBK Tower

444 Phayathai Road, Pathumwan Road, Bangkok 10330

Tel: 662 -779-9119

Email: thanachart.res@thanachartsec.co.th