

เสียงลุ่นแกว่งต้งหลัก หลังมีสัญญาณเพิ่มลุ่นไปแล้วส่วนหนึ่ง

ดัชนี SET เสียงลุ่นแกว่งเพื่อต้งหลัก หลังมีสัญญาณเพิ่มลุ่นไปแล้วส่วนหนึ่ง โดยมีด่านที่ 1,640 และ 1,646 ทะลุได้มีลุ่นต้งหลักกลับขึ้นไปทดสอบ 1,658 แต่ถ้าทะลุไม่ได้ การแกว่งจะยึดเยื่อต่อไป โดยแนวรับถ้าแกว ๆ 1,625 ยืนไม่อยู่ แนวรับสำรองมีที่ 1,621 และ/หรือ 1,617 ในการเล่นจับตาดัชนีธนาคารที่เริ่มต้งหลักขึ้นมาด้วย สำหรับหมวด Media ยังลุ่นแกว่งซิกแซกขึ้นต่อดูรูปและรายละเอียดด้านในด้วย หุ่นแนะนำวันนี้ **ILINK, TOP, IVL & JWD**



ภัทรวัลย์ หวังมิ่งมาต
Senior Technical Analyst

วิชพันธ์ ธรรมบำรุง
Technical Analyst

ดัชนี SET เสียงลุ่นแกว่งเพื่อต้งหลัก โดยมีด่านที่ 1,640 และ 1,646 ทะลุได้ มีลุ่นต้งหลักกลับขึ้นไปทดสอบ 1,658 ในรูป A ความเสี่ยง คือ การแกว่งจะยึดเยื่อต่อไป ถ้า SET ยังไม่ทะลุ 1,646 กลับขึ้นมายืนได้ โดยแนวรับถ้าแกว ๆ 1,625 ยืนไม่อยู่ อาจมีสำรองที่ 1,621 และ/หรือ 1,617 ซึ่งเป็นเขตลุ่นต้งด้วย ในการเล่น จับตาดัชนีธนาคารที่เริ่มต้งหลักขึ้นมาตามรูป C และเมื่อดูจาก KBANK และ SCB ในรูป D ตามรายละเอียดที่มี Update ด้านล่างด้วย อย่างไรก็ตาม การต้งหลักโดยรวมจะดูมีลุ่น เมื่อ SET50 ทะลุ 991 และ 996 ขึ้นมายืนได้ด้วย เพราะฉะนั้น หลังมีสัญญาณเพิ่มลุ่นไปแล้วส่วนหนึ่ง รอสัญญาณก่อนทำอะไรเพิ่มเติม

สำหรับดัชนีธนาคารเริ่มต้งหลักขึ้นมา โดยมีด่านต่อไปที่ 363 และ 367 ที่ต้องฝ่าต่อขึ้นไป ในการเล่นดูกรอบของหุ่นเหล่านี้ประกอบ **KBANK** ต้งหลักขึ้นมา มีด่านที่ 122.50 ทะลุได้ ด้านต่อไปมีที่ 124 และ 126 ในรูป D ที่ต้องฝ่าต่อขึ้นไป แนวรับอาจมีที่ 120 และ/หรือ 118-117 **SCB** กำลังต้งหลัก โดยมีด่านที่ 105.50 และ 108 ในรูป D ที่ต้องฝ่ากลับขึ้นไป แนวรับมีที่ 101-100 **BBL** ต้งขึ้นมา มีด่านที่ 114.5 ทะลุได้ ด้านต่อไปมีที่ 118 และ 119.50 แนวรับอาจมีที่ 111 และ/หรือ 109.50 **BAY** แรงทะลุขึ้นมา มีด่านต่อไปที่ 34-34.75 แนวรับมีที่ 31.25 และ/หรือ 30.50 ระวังแกว่งถ้าหลุด 30 ลงมา สำหรับ **TISCO** มีแนวรับที่ 91-90.50 และ/หรือ 89.50 ที่ต้องดูอาการ โดยมีด่านที่ 93.50 และ 95 ที่ต้องฝ่าต่อขึ้นไป **LHFG** แรงขึ้นมาที่ด่าน 1.53 ทะลุได้ ด้านต่อไปมีที่ 1.64 แนวรับอาจมีที่ 1.45 และ/หรือ 1.42

และพลังงานกำลังต้งหลัก โดยมีด่านที่ 24,217 และ 24,304 ที่ต้องฝ่าต่อขึ้นไป ในการเล่นส่วนหนึ่งดู **PTT** ที่อาจกำลังต้งหลัก โดยมีด่านที่ 38.75 ทะลุได้ ด้านต่อไปมีที่ 40.5 แนวรับอาจมีที่ 37 และ/หรือ 36-35.50 และ **PTTEP** พยายามยืนที่เขต 105.50 ที่ต้องดูอาการก่อน ถ้ายืนไม่อยู่แนวรับต่อไปมีที่ 102.50 โดยมีด่านที่ 109 และ 111 ที่ต้องฝ่าต่อขึ้นไป

แนวต้าน 1,640, 1,646 และ 1,658 แนวรับ 1,625, 1,621 และ 1,617



BUY:

- ILINK** รับเพิ่ม เล็งแบ่งทำกำไร 9.5 และ 10.50 (Stoploss ส่วนเพิ่มถ้าหลุด 7.9 ลงมา)
- TOP** รับเพิ่มเมื่อทะลุ 50.75 เล็งแบ่งทำกำไรที่ 53.5 และ 56 (Stoploss ถ้าหลุด 48.50)
- IVL** รับเพิ่ม เล็งแบ่งทำกำไร 44 และ 46 (Stoploss ส่วนเพิ่มถ้าหลุด 39.50)
- JWD** รับเพิ่ม เล็งแบ่งทำกำไร 17 และ 17.4 (Stoploss ส่วนเพิ่มถ้าหลุด 15) และ **TU** ตามรายละเอียดด้านใน

Add Stoploss line :

n/a

SELL:

n/a

SECTOR to watch:

Media :

AS, BEC, MAJOR, MCOT, WORK, WAVE, PLANB, VGI, TKS & TH

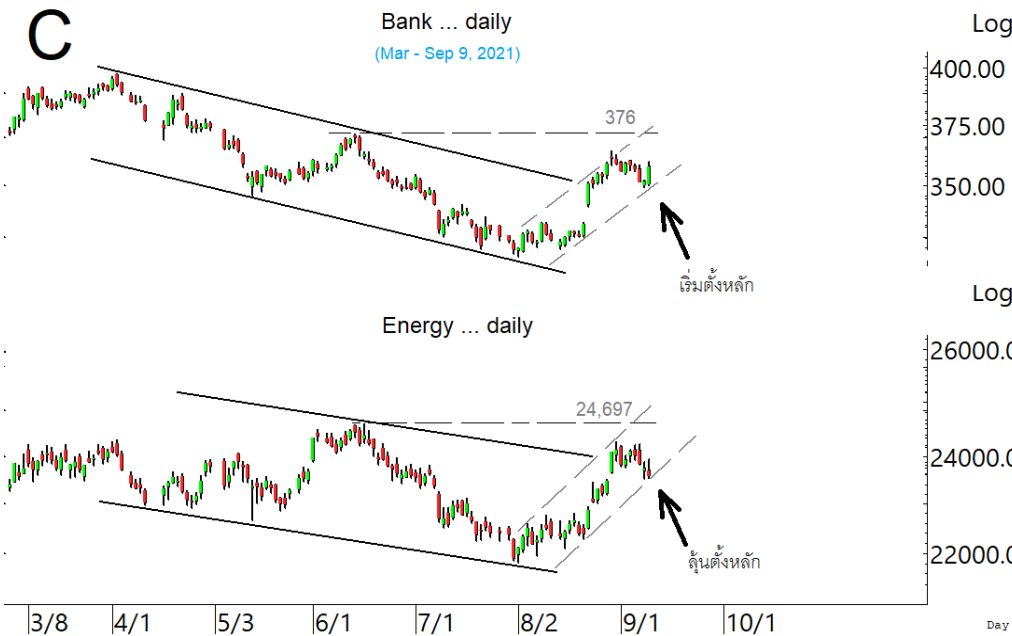
Day Trade:

LANNA, ESSO, IRPC, BCH, CHG, ERW, SYNEX, RBF, NCH, PTTGC, BA, AJA & AMC

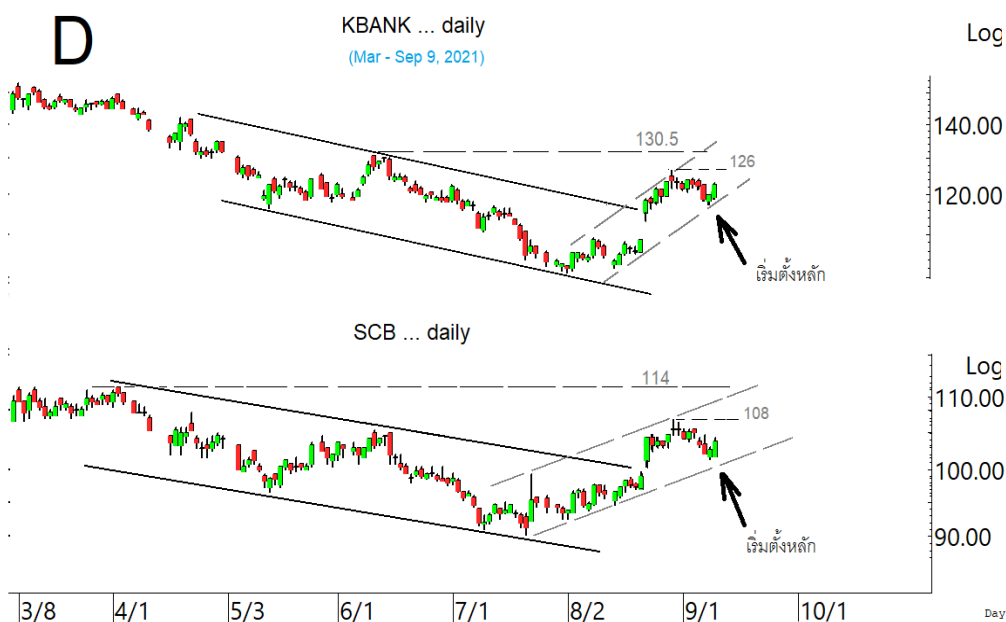
SET ยังเสียงลุ่นแกว่ง เพื่อต้งหลัก
แม้อาจยึดเยื่อ ถ้ายังทะลุ 1,646
ขึ้นมาไม่ได้



ในการลูนตั้งหลัก โดยรวมจะดูมีลูน
เมื่อ SET50 ทะลุ 993 และ 996
ขึ้นมาได้

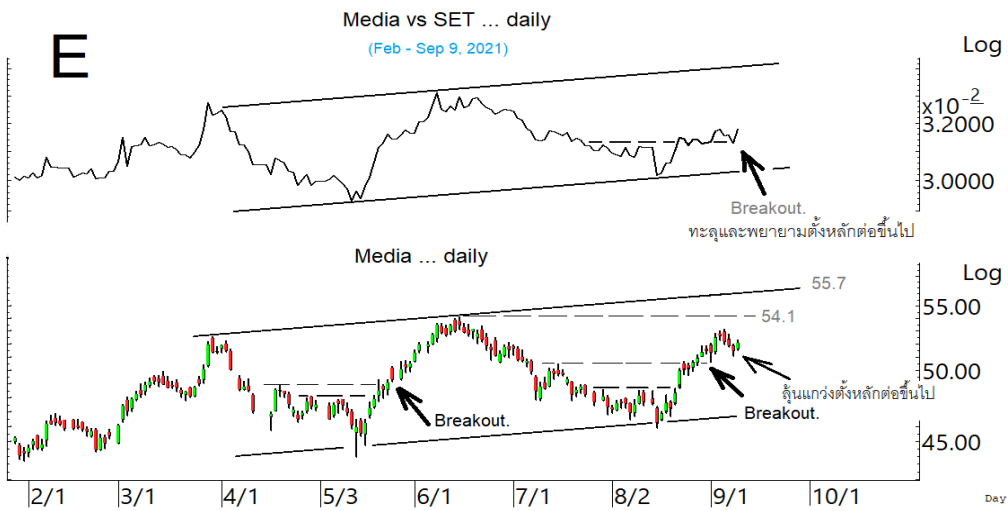


และจับตาหุ้นหลัก เช่น ดัชนี
ธนาคารที่เริ่มตั้งหลัก ขณะที่
พลังงานกำลังลูนตั้งหลัก

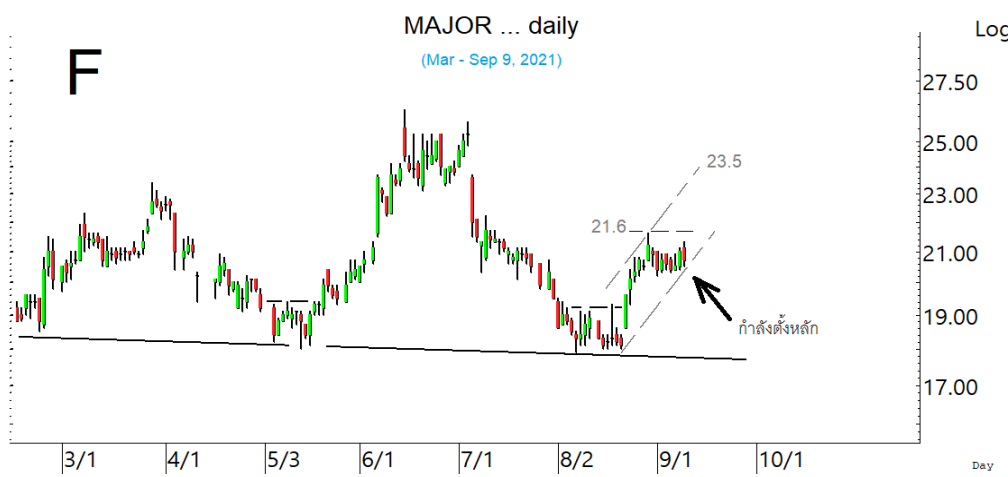


และหุ้นหลัก เช่น KBANK และ
SCB ที่เริ่มตั้งหลัก ประกอบด้วย

SECTOR to watch : หมวด **Media** ยังลุ้นแกว่งเพื่อตั้งหลักซิกแซกขึ้นต่อ โดยมีด่านที่ 52.9 และ 54.1 ที่ต้องฝ่าต่อขึ้นไปตามในรูป E. สำหรับหุ้นเป็นตัวๆ ที่ชื่อ Update **AS** อาจกำลังตั้งหลัก โดยมีด่านที่ 16.2 และ 16.80 ที่ต้องฝ่าขึ้นไป ระวังแกว่งถ้าหลุด 15.5 และ 14.80 ลงมา **BEC** กำลังตั้งหลัก ทะลุ 13.10 และ 13.4-13.6 ได้ ด่านต่อไปมีที่ 14.1 ระวังแกว่งถ้าหลุด 12.60 ลงมา **MAJOR** กำลังตั้งหลัก ทะลุ 21.60 ได้ ด่านต่อไปมีที่ 22.2 และ/หรือ 23.50 ในรูป F แนวรับอาจมีที่ 20.5 ระวังแกว่งถ้าหลุด 20.20 ลงมา **MCOT** แรงขึ้นมาที่ด่าน 7.4-7.5 ทะลุได้ ด่านต่อไปมีที่ 8.4 ระวังแกว่งถ้าหลุด 6.40 ลงมา **WORK** ถอยลงมา ถ้าแถวๆ 20.20 ยืนไม่อยู่ แนวรับอาจมีที่ 19.4 และ/หรือ 18.9 ด่านมีที่ 21.4 และ 21.7 **WAVE** ทะลุขึ้นมา ด่านต่อไปมีที่ 1.06, 1.09 และ 1.11 แนวรับอาจมีที่ 0.96-0.94 ระวังแกว่งถ้าหลุด 0.90 ลงมา **PLANB** แกว่งที่ด่าน 6.60 แนวรับอาจมีที่ 6-5.90 **VGI** กำลังตั้งหลักจากเขตแนวรับแถวๆ 6-5.90 ด่านที่ 6.35 ทะลุได้มีลุ้นกลับไปทดสอบ 6.65-6.70 สำหรับ **TH** ยังลุ้นซิกแซกขึ้นต่อ มีด่านที่ 4.04 ทะลุได้ ด่านต่อไปมีที่ 4.38 แนวรับอาจมีที่ 3.83 และ/หรือ 3.76 และ **TKS** เริ่มทะลุขึ้นมา และถ้าทะลุ 12.30 ต่อขึ้นไปมา มีลุ้นซิกแซกขึ้นต่อ โดยอาจเล็งขึ้นต่อไปทดสอบ 15.2 ในรูป G. แนวรับมีที่ 11.3 และ 10.90



หมวด **Media** ยังลุ้นแกว่งซิกแซกขึ้นต่อ โดยมีด่านที่ 52.9 และ 54.1 ที่ต้องฝ่าต่อขึ้นไป

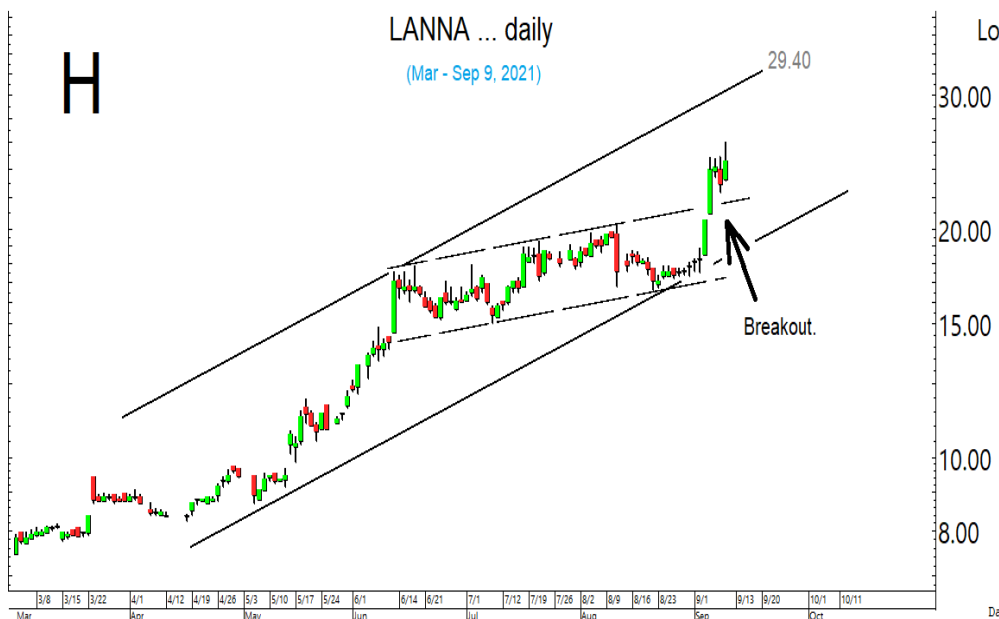


MAJOR กำลังตั้งหลัก ทะลุ 21.60 ได้ มีลุ้นขึ้นต่อไปทดสอบ 22.2 และ/หรือ 23.50



TKS เริ่มทะลุขึ้นมา ทะลุ 12.30 ต่อขึ้นมาได้ อาจเล็งขึ้นต่อไปทดสอบ 15.20

ในหุ้นเป็นตัวๆ อื่น ๆ ที่ดูมีลู่ หรือที่ต้องระวัง ก็ดูกรอบแนวรับแนวต้านเหล่านี้ประกอบ และ/หรืออาจใช้เป็นกรอบในการ Trading ได้ : **LANNA** ทะลุแรงต่อต้านมา มีด่านต่อไปที่ 26.50 และ 27.5 หรือสูงกว่านั้น ตามในรูป H แนวรับอาจตามขึ้นมาที่ 24.4 และ/หรือ 23.3 **ESSO** ตั้งหลักขึ้นมาที่ด่าน 8.25 ทะลุได้ ด่านต่อไปมีที่ 8.5 และ 8.70 แนวรับมีที่ 7.95 **IRPC** กำลังตั้งหลัก มีด่านที่ 3.98 ทะลุได้ ด่านต่อไปมีที่ 4.04 และ 4.10 แนวรับอาจมีที่ 3.86 **BCH** ตั้งหลักขึ้นมา มีด่านต่อไปที่ 23 และ 23.6 แนวรับอาจมีที่ 21.9 **CHG** ตั้งหลักขึ้นมา มีด่านที่ 3.76 และ 3.82 ที่ต้องฝ่าต่อขึ้นไป **ERW** กำลังตั้งหลัก มีด่านที่ 3.14-3.18 ทะลุได้ ด่านต่อไปมีที่ 3.34 ในรูป.. แนวรับมีที่ 2.94 ระวังแกว่งถ้าหลุด 2.90 **SYNEX** ตั้งหลักขึ้นมา มีด่านที่ 26.25-26.75 ทะลุได้ ด่านต่อไปมีที่ 28-28.25 **RBF** ทะลุต่อต้านมา ด่านต่อไปมีที่ 20.5 และ 20.9 อาจมีแกว่งถ้าหลุด 19.70 ลงมา **NCH** ทะลุแรงขึ้นมา ด่านต่อไปมีที่ 1.62 ระวังแกว่งถ้าหลุด 1.50 ลงมา **PTTGC** เริ่มตั้งหลัก โดยมีด่านที่ 60.75 และ 62 ระวังแกว่งถ้าหลุด 58.75 ลงมา **BA** กำลังตั้งหลัก มีด่านที่ 11.8 ทะลุได้ ด่านต่อไปมีที่ 12.4 แนวรับอาจมีที่ 11.20 **AJA** ตั้งหลักทะลุแรงขึ้นมา มีด่านที่ 0.85 ทะลุได้ ด่านต่อไปมีที่ 0.91 และ/หรือ 0.99-1.01 แนวรับอาจมีที่ 0.73 และ/หรือ 0.68 ระวังแกว่งถ้าหลุด 0.63 **AMC** กำลังตั้งหลัก ทะลุด่านที่ 7.5 และ 7.75 ได้ อาจกลับขึ้นไปทดสอบ 8.65 แนวรับอาจมีที่ 7.3 และ/หรือ 7-6.95 และหุ้นอื่นๆ ใน Alert ระหว่างวัน (สามารถดูได้ใน www.thanachartsec.com)



LANNA ตั้งหลักต่อต้านมา มีลู่หนัก แชกขึ้นต่อ



ERW ตั้งหลักขึ้นมา มีด่านที่ 3.18 ที่ต้องฝ่าต่อขึ้นไป

หุ้นแนะนำ เข้า TU เข้าเพิ่ม ILINK, TOP, IVL & JWD

Note: เราจะตาม Update หุ้นที่เราแนะนำให้จนปิด Position โดยในกรณีที่ตุ้มผัด อาจต้องขอให้ Stop loss

Stocks	Date	Comment	Target	Stoploss
ILINK	Sep 10	รับเพิ่ม เล็งแบ่งทำกำไรที่ 9.5 และ 10.5	10.5 หรือสูงกว่านั้น	ถ้าหลุด 7.9 & 6.80
TOP	Sep 10	รับเพิ่มเมื่อทะเล 50.75 เล็งแบ่งทำกำไรที่ 53.5 และ 56	Will update	ถ้าหลุด 48.5
IVL	Sep 10	รับเพิ่ม เล็งแบ่งทำกำไรที่ 44 และ 46	Will update	ถ้าหลุด 39.50&36
JWD	Sep 10	รับเพิ่ม เล็งแบ่งทำกำไรที่ 17 และ 17.4	Will update	ถ้าหลุด 15 ส่วนเพิ่ม
TU	Sep 10	เข้าที่ 21 เล็งแบ่งทำกำไรที่ 22.2 และ 23	Will update	ถ้าหลุด 19.8
Stocks	Date	Comment	Target	Stoploss
SABUY	Sep 9	ถือส่วนหนึ่ง และรอรับเพิ่มตอนแกว่ง เล็งแบ่งทำกำไรที่ 12.4 และ 13.7	Will update	ถ้าหลุด 10.2
VIH	Sep 3	ถือ เล็งแบ่งทำกำไรที่ 13 และ 14.3	Will update	ถ้าปิดหลุด 11.1
AIT	Sep 2	ถือ หลังรับเพิ่ม เล็งแบ่งทำกำไรที่ 42 และ 44	42 หรือ 48.75	ถ้าหลุด 35.75 & 31.50
CPW	Sep 1	ถือ เล็งแบ่งทำกำไรที่ 4.3 และ 4.6	Will update	ถ้าปิดหลุด 3.70
NYT	Aug 30	ถือ เล็งแบ่งทำกำไรที่ 4.70 และ 4.86	Will update	ถ้าหลุด 4.18
KBANK	Aug 27	ถือ หลังรับเพิ่มและ Stoploss ไปแล้ว เล็งแบ่งทำกำไรที่ 128 และ 130	130 หรือสูงกว่านั้น	Will update
AAV	Aug 27	ถือ หลังรับเพิ่ม เล็งแบ่งทำกำไรที่ 2.86 และ 2.98	2.98-3 หรือสูงกว่านั้น	ถ้าหลุด 2.56
NRF	Aug 25	ถือส่วนหนึ่ง เล็งแบ่งทำกำไรที่ 10.6 & 11.4	Will update	ถ้าปิดหลุด 8.00
ILINK	Aug 24	ถือ รับเพิ่ม เล็งแบ่งทำกำไรที่ 9.5 และ 10.5	10.5 หรือสูงกว่านั้น	ถ้าหลุด 7.9 & 6.80
MEGA	Aug 23	ถือ หลังรับเพิ่มและ Stoploss ไปแล้ว เล็งแบ่งทำกำไรที่ 53 และ 55	55-56 หรือสูงกว่านั้น	Will update
SNNP	Aug 23	ถือ หลังรับเพิ่ม เล็งแบ่งทำกำไรที่ 13.4 และ 14.3	Will update	ถ้าหลุด 11.7&11.10
CK	Aug 19	ถือ เล็งแบ่งทำกำไรที่ 21.2	21.2, 24 หรือสูงกว่านั้น	ถ้าหลุด 18.2
CRC	Aug 19	ถือ หลังรับเพิ่ม และ Stoploss ส่วนเพิ่มไปแล้ว	37-38 ?	Will update
TOP	Aug 18	ถือ รับเพิ่ม เมื่อทะเล 50.75 เล็งแบ่งทำกำไรที่ 53.5 และ 56	Will update	ถ้าหลุด 48.5
CKP	Aug 17	ถือ เล็งแบ่งทำกำไรที่ 6 และ 6.3	Will update	ถ้าหลุด 5.20
SSP	Aug 11	ถือ เล็งแบ่งทำกำไรที่ 14.3 และ 15.4	Will update	ถ้าหลุด 12
IVL	Aug 10	ถือ รับเพิ่ม เล็งแบ่งทำกำไรที่ 44 และ 46	Will update	ถ้าหลุด 39.50&36
EGCO	Aug 9	ถือ หลังรับเพิ่ม เล็งแบ่งทำกำไรที่ 187 และ 190	Will update	ถ้าหลุด 172.50
AH	Aug 6	ถือ หลังรับเพิ่มและ Stoploss ไปแล้ว เล็งแบ่งทำกำไรที่ 25.50 & 27.25	Will update	ถ้าหลุด 20.6
SGP	Aug 3	ถือ หลังแบ่งทำกำไร เล็งแบ่งทำกำไรอีกที่ 13	Will update	ถ้าหลุด 10.20
ADVANC	Aug 2	ถือ หลังรับเพิ่ม เล็งแบ่งทำกำไรที่ 201 และ 204	228 หรือ 234	อาจมีแกว่งถ้าหลุด 192
JWD	Jul 30	ถือ รับเพิ่ม เล็งแบ่งทำกำไรที่ 17 และ 17.4	Will update	ถ้าหลุด 15 ส่วนเพิ่ม
SUN	Jul 23	ถือ หลังรับเพิ่ม เล็งแบ่งทำกำไรที่ 9 และ 9.65	12.6 หรือ 14.5	ถ้าหลุด 6.25
GUNKUL	Jul 14	ถือ หลังรับเพิ่ม เล็งแบ่งทำกำไรที่ 6.30	Will update	ถ้าหลุด 4.50
SF	Jul 6	ถือ เล็งแบ่งทำกำไรที่ 13	13-15 หรือ 25?	ถ้าหลุด 10.20
RBF	Jun 28	ถือ หลังรับเพิ่ม และแบ่งทำกำไรไปแล้ว เล็งแบ่งทำกำไรอีกที่ 23	32 หรือ 37	อาจมีแกว่งถ้าหลุด 18.2
RCL	Jun 25	ถือ หลังรับเพิ่ม และแบ่งทำกำไรไปแล้ว เล็งแบ่งทำกำไรอีกที่ 67	89?	อาจมีแกว่งถ้าหลุด 54
VIBHA	Jun 24	ถือ หลังรับเพิ่ม และ Stoploss ส่วนเพิ่มไปแล้ว	3.28 ?	ถ้าหลุด 2.12
CHG	May 17	ถือ หลังรับเพิ่ม เล็งแบ่งทำกำไรที่ 4.40 และ 4.50	6.10?	อาจมีแกว่งถ้าหลุด 3.90
AJ	May 7	ถือ หลังรับเพิ่มเพื่อถัว เล็งขึ้นไปแบ่งขายที่ 23.5 และ 24.9	36.75, 40 หรือสูงกว่านั้น	ถ้าหลุด 18.9
BCH	Apr 29	ถือ หลังรับเพิ่ม เล็งแบ่งทำกำไรที่ 27.75	31.5 หรือสูงกว่านั้น	อาจมีแกว่งถ้าหลุด 23.3
SCGP	Apr 19	ถือ หลังรับเพิ่ม เล็งแบ่งทำกำไรที่ 72 และ 75	77 หรือสูงกว่านั้น	ถ้าหลุด 64.50
APURE	Apr 2	ถือ หลังรับเพิ่ม เล็งแบ่งทำกำไรที่ 11.4 และ 15	15.9-16 หรือเลยไป 50	อาจมีแกว่งถ้าหลุด 8.9
DELTA	Apr 2	ถือ หลังรับเพิ่ม เล็งแบ่งทำกำไรที่ 804 และ 975	Will update	ถ้าหลุด 720 ส่วนเพิ่ม

หุ้นแนะนำ. เข้า TU เข้าเพิ่ม ILINK, TOP, IVL & JWD ต่อ

Note: เราจะตาม Update หุ้นที่เราแนะนำให้งปิด Position โดยในกรณีที่ตุ้มผิด อาจต้องขอให้ Stop loss

Stocks	Date	Comment	Target	Stoploss
TTA	Mar 24	ถือ หลังรับเพิ่ม เล็งแบ่งทำกำไรที่ 21.6 และ 24	24-27 หรือสูงกว่านั้น	ถ้าหลุด 13.8
SIS	Mar 4	ถือ หลังรับเพิ่ม และ Stoploss ส่วนเพิ่มไปแล้ว	53?	ถ้าหลุด 32
GLOBAL	Feb 1	ถือ หลังรับเพิ่ม เล็งแบ่งทำกำไรที่ 22.7 และ 23.9	Will update	ถ้าหลุด 20.2
EPG	Jan 22	ถือ หลังรับเพิ่ม เล็งแบ่งทำกำไรที่ 14.4 และ 14.8	14.9, 15.6 หรือสูงกว่านั้น	ถ้าหลุด 11.6 & 10.3
HANA	Jan 22	ถือ หลังรับเพิ่ม เล็งแบ่งทำกำไรที่ 83 และ 86	95-96	อาจมีแกว่งถ้าหลุด 75
ASIAN	Jan 21	ถือ หลังรับเพิ่ม เล็งแบ่งทำกำไรที่ 19.3 และ 20.4	24.5 หรือ 27	ถ้าหลุด 16
COM7	Jan 20	ถือ หลังรับเพิ่ม เล็งแบ่งทำกำไรที่ 73.50 และ 77	89?	ถ้าหลุด 68 & 61
SYNEX	Jan 19	ถือ หลังรับเพิ่ม เล็งแบ่งทำกำไรที่ 28 และ 31	36 หรือ 41-45	ถ้าหลุด 23.3
NER	Jan 18	ถือ หลังรับเพิ่มและ Stoploss ไปแล้ว เล็งแบ่งทำกำไรที่ 8.65 และ 9	9, 11 หรือสูงกว่านั้น	Will update
WICE	Dec 18	ถือ หลังรับเพิ่ม เล็งแบ่งทำกำไรที่ 14.50 และ 14.9	14.5, 15.4 หรือสูงกว่านั้น	ถ้าหลุด 12.6 (ส่วนเพิ่ม)
AMATA	Nov 30	ถือ หลังรับเพิ่ม เล็งแบ่งทำกำไรที่ 19.8 และ 20.50	20.50 หรือสูงกว่านั้น	ถ้าหลุด 16.6
BGRIM	Nov 19	ถือ หลังรับเพิ่ม เล็งแบ่งทำกำไรที่ 47	52.50 หรือสูงกว่านั้น	Will update
GULF	Nov 16	ถือ หลังรับเพิ่ม เล็งแบ่งทำกำไรที่ 44 และ 46.75	49 หรือ 59-60	อาจมีแกว่งถ้าหลุด 41
ESSO	Nov 11	ถือ หลังรับเพิ่ม แลแบ่งทำกำไรไปแล้ว เล็งแบ่งทำกำไรอีกที่ 8.40	10 หรือสูงกว่านั้น	ถ้าหลุด 7
GPSC	Nov 11	ถือ หลังรับเพิ่ม เล็งแบ่งทำกำไรที่ 86 และ 90	98, 109 หรือ 115	อาจมีแกว่งถ้าหลุด 80
BLA	Nov 5	ถือ หลังรับเพิ่ม เล็งแบ่งทำกำไรที่ 29.5 และ 30.75	35-37	ถ้าหลุด 24.7
EA	Nov 4	ถือ หลังรับเพิ่ม และแบ่งทำกำไรไปแล้ว	88-90 หรือ 109	อาจมีแกว่งถ้าหลุด 62
PTTEP	Oct 22	ถือ หลังรับเพิ่ม และแบ่งทำกำไรไปแล้ว	132 หรือ 138	ถ้าหลุด 100
TISCO	Oct 19	ถือ หลังรับเพิ่ม และแบ่งทำกำไรไปแล้ว เล็งแบ่งทำกำไรอีกที่ 100	104, 107 หรือสูงกว่านั้น	ถ้าหลุด 84
SINGER	Oct 7	ถือ หลังรับเพิ่ม เล็งแบ่งทำกำไรที่ 47.25 และ 51	52.50 หรือ 79	อาจมีแกว่งถ้าหลุด 41
PSL	Sep 24	ถือ หลังรับเพิ่ม เล็งแบ่งทำกำไรที่ 23.2 และ 25	26 หรือ 31.50?	ถ้าปิดหลุด 21 ส่วนเพิ่ม
SAT	Sep 14	ถือ หลังรับเพิ่ม เล็งแบ่งทำกำไรที่ 24.3 และ 25	24.7-25	ถ้าหลุด 19.3 (1/2)
STA	Aug 4	ถือ หลังรับเพิ่ม เล็งแบ่งทำกำไรที่ 45	Will update	ถ้าหลุด 36
DOHOME	Jul 13	ถือ หลังรับเพิ่ม เล็งแบ่งทำกำไรที่ 28 และ 30	38-40	ถ้าหลุด 23.6
KTC	Jul 3	ถือ หลังรับเพิ่ม เล็งแบ่งทำกำไรที่ 70	95-96? หรือ 100?	อาจมีแกว่งถ้าหลุด 62
KCE	Jun 24	ถือ หลังรับเพิ่ม เล็งแบ่งทำกำไรที่ 86.5 และ 88	95 หรือสูงกว่านั้น	อาจมีแกว่งถ้าหลุด 77
CPF	May 21	ถือ หลังรับเพิ่ม และ Stoploss ส่วนเพิ่มไปแล้ว	Will update	ถ้าหลุด 25
JMT	Apr 1	ถือ หลังรับเพิ่ม และแบ่งทำกำไรไปแล้ว	54?	ถ้าหลุด 39

Disclaimers

รายงานฉบับนี้จัดทำโดยบริษัทหลักทรัพย์ธนชาติ จำกัด (มหาชน) โดยจัดทำขึ้นบนพื้นฐานของแหล่งข้อมูลที่ดีที่สุดที่ได้รับมาและพิจารณาแล้วว่าน่าเชื่อถือ ทั้งนี้มีวัตถุประสงค์เพื่อให้บริการเผยแพร่ข้อมูลแก่นักลงทุนและใช้เป็นข้อมูลประกอบการตัดสินใจซื้อขายหลักทรัพย์ แต่ไม่ได้มีเจตนาชี้แนะหรือเชิญชวนให้ซื้อหรือขายหรือประกันราคาหลักทรัพย์แต่อย่างใด ทั้งนี้รายงานและความเห็นในเอกสารฉบับนี้อาจมีการเปลี่ยนแปลงแก้ไขได้ หากข้อมูลที่ได้รับมาเปลี่ยนแปลงไป การนำข้อมูลนี้ไปปรากฏอยู่ในเอกสารฉบับนี้ ไม่ว่าจะทั้งหมดหรือบางส่วนไปทำซ้ำ ดัดแปลง แก้ไข หรือนำออกเผยแพร่แก่สาธารณชน จะต้องได้รับความยินยอมจากบริษัทก่อน

This report is prepared and issued by Thanachart Securities Public Company Limited (TNS) as a resource only for clients of TNS, Thanachart Capital Public Company Limited (TCAP) and its group companies. Copyright © Thanachart Securities Public Company Limited. All rights reserved. The report may not be reproduced in whole or in part or delivered to other persons without our written consent. Investors should use this report as one of many tools in making their investment decisions since Thanachart Securities may seek to do other business with the companies mentioned in the report. Thus, investors need to be aware that there could be potential conflicts of interest that could affect the report's neutrality.

Recommendation Structure:

Recommendations are based on absolute upside or downside, which is the difference between the target price and the current market price. If the upside is 10% or more, the recommendation is BUY. If the downside is 10% or more, the recommendation is SELL. For stocks where the upside or downside is less than 10%, the recommendation is HOLD. Unless otherwise specified, these recommendations are set with a 12-month horizon. Thus, it is possible that future price volatility may cause a temporary mismatch between upside/downside for a stock based on the market price and the formal recommendation.

For sectors, an "Overweight" sector weighting is used when we have BUYs on majority of the stocks under our coverage by market cap. "Underweight" is used when we have SELLs on majority of the stocks we cover by market cap. "Neutral" is used when there are relatively equal weightings of BUYs and SELLs.

Disclosures:

บริษัทหลักทรัพย์ ธนชาติ จำกัด (มหาชน) ทำหน้าที่เป็นผู้ดูแลสภาพคล่อง (Market Maker) และผู้ออกใบสำคัญแสดงสิทธิอนุพันธ์ (Derivative Warrants) โดยปัจจุบันบริษัทเป็นผู้ออกและเสนอขาย Derivative Warrants จำนวน 101 หลักทรัพย์ ได้แก่ ACE16C2111A, ADVA16C2110A, AMAT16C2112A, AOT16C2112A, BAM16C2110A, BAM16C2112A, BANP16C2109A, BANP16C2110A, BANP16C2112A, BCH16C2109A, BCH16C2111A, BCH16C2111B, BCPG16C2111A, BDMS16C2109A, BGRI16C2110A, BGRI16C2112A, BH16C2109A, CBG16C2109A, CBG16C2109B, CBG16C2201A, CHG16C2111A, CHG16C2112A, COM716C2110A, COM716C2112A, CPAL16C2109A, CPAL16C2111A, CPAL16C2112A, CPF16C2112A, CPN16C2109A, DELT16C2109A, DELT16C2112A, DOHO16C2111A, DOHO16C2112A, DTAC16C2112A, EA16C2110A, EGCO16C2110A, EPG16C2109A, GPSC16C2109A, GPSC16C2110A, GPSC16C2201A, GULF16C2112A, GUNK16C2110A, GUNK16C2112A, GUNK16C2201A, HANA16C2112A, IRPC16C2110A, IRPC16C2112A, IVL16C2109A, IVL16C2110A, IVL16C2111A, JMAR16C2111A, JMT16C2110A, KBAN16C2109A, KBAN16C2111A, KBAN16C2111B, KCE16C2109A, KCE16C2110A, KCE16C2201A, KTC16C2110A, KTC16C2110B, KTC16C2112A, MEGA16C2112A, MINT16C2109A, MINT16C2112A, MTC16C2109A, MTC16C2112A, OR16C2109A, OR16C2112A, PRM16C2109A, PTG16C2109A, PTT16C2109A, PTT16C2112A, PTTE16C2112A, PTTG16C2110A, PTTG16C2111A, RBF16C2110A, RBF16C2112A, RS16C2109A, RS16C2112A, S5016C2109A, S5016C2109B, S5016C2109C, S5016C2109D, S5016C2112A, S5016P2109A, S5016P2109B, S5016P2112A, S5016P2112B, SAWA16C2112A, SCB16C2111A, SCB16C2112A, SCC16C2112A, SCGP16C2109A, STA16C2112A, STEC16C2110A, STGT16C2111A, TASC16C2109A, TOP16C2112A, TU16C2110A, TU16C2111A (underlying securities are ACE, ADVANC, AMATA, AOT, BAM, BANPU, BCH, BCPG, BDMS, BGRIM, BH, CBG, CHG, COM7, CPAL, CPF, CPN, DELTA, DOHOME, DTAC, EA, EGCO, EPG, GPSC, GULF, GUNKUL, HANA, IRPC, IVL, JMAR, JMT, KBANK, KCE, KTC, MEGA, MINT, MTC, OR, PRM, PTG, PTT, PTTEP, PTTGC, RBF, RS, SAWAD, SCB, SCC, SCGP, SET50, STA, STEC, STGT, TASC, TOP, TU). และบริษัทจัดทำบทวิเคราะห์ของหลักทรัพย์อ้างอิงดังกล่าว จึงมีส่วนได้ส่วนเสียหรือมีความขัดแย้งทางผลประโยชน์ (conflicts of interest) นอกจากนี้ นักลงทุนควรศึกษารายละเอียดในหนังสือชี้ชวนของใบสำคัญแสดงสิทธิอนุพันธ์ดังกล่าวก่อนตัดสินใจลงทุน

หมายเหตุ: บริษัท ทุนธนชาติ จำกัด (TCAP) ซึ่งเป็นผู้ถือหุ้นรายใหญ่ของบริษัทหลักทรัพย์ ธนชาติ จำกัด (มหาชน) โดยถือหุ้นในสัดส่วนร้อยละ 50.96 มี สัดส่วนการถือหุ้นบริษัท ราชธานีลีสซิ่ง จำกัด (มหาชน) (THANI) ทั้งทางตรงและทางอ้อม มากกว่าร้อยละ 56 และเป็นผู้ถือหุ้นใหญ่ของ THANI

บริษัท ทุนธนชาติ จำกัด (TCAP), ธนาคารทหารไทยธนชาติ จำกัด (มหาชน) (TTB) เป็นบริษัทที่มีความเกี่ยวข้องกับบริษัทหลักทรัพย์ธนชาติ จำกัด (มหาชน) (TNS) โดย TCAP เป็นผู้ถือหุ้น ร้อยละ 50.96 ใน TNS และ ถือหุ้นใน TTB ร้อยละ 20.1 ดังนั้น การจัดทำบทวิเคราะห์ของหลักทรัพย์ดังกล่าว จึงมีส่วนได้ส่วนเสียหรือมีความขัดแย้งทางผลประโยชน์ (conflicts of interest)

บริษัท ทุนธนชาติ จำกัด (TCAP) บริษัท ราชธานีลีสซิ่ง จำกัด (มหาชน) (THANI) บริษัท เอ็ม บี เค (มหาชน) (MBK) และบริษัท ปทุมโรสมิล แอนด์ แกรนารี จำกัด (มหาชน) (PRG) เป็นบริษัทที่มีความเกี่ยวข้องกับบริษัทหลักทรัพย์ธนชาติ จำกัด (มหาชน) ดังนั้น การจัดทำบทวิเคราะห์ของหลักทรัพย์ดังกล่าว จึงมีส่วนได้ส่วนเสียหรือมีความขัดแย้งทางผลประโยชน์ (conflicts of interest)

หมายเหตุ: * บริษัทหลักทรัพย์ธนชาติ จำกัด (มหาชน) (TNS) และ บริษัท ทุนธนชาติ จำกัด (มหาชน) TCAP มีกรรมการร่วมกันได้แก่ นายสมเจตน์ หมุศิริเลิศ ซึ่งทำหน้าที่ กรรมการผู้จัดการใหญ่ของ TCAP และ ทำหน้าที่ ประธานกรรมการบริษัท และประธานกรรมการบริหาร TNS อย่างไรก็ตาม บทวิเคราะห์นี้ได้ถูกจัดทำขึ้นบนสมมติฐานของฝ่ายวิจัยของ TNS"

หมายเหตุ: * บริษัทหลักทรัพย์ธนชาติ จำกัด (มหาชน) (TNS) และ บริษัท จัดการและพัฒนาทรัพยากรน้ำภาคตะวันออก จำกัด (มหาชน) EASTW มีกรรมการร่วมกันได้แก่ นางอศิณี ไตลิ่งคะ ซึ่งทำหน้าที่ กรรมการตรวจสอบของ EASTW และ ทำหน้าที่ กรรมการบริษัท กรรมการบริหารของ TNS อย่างไรก็ตาม บทวิเคราะห์นี้ได้ถูกจัดทำขึ้นบนสมมติฐานของฝ่ายวิจัยของ TNS"

หมายเหตุ: ** "บริษัทหลักทรัพย์ธนชาติ จำกัด (มหาชน) (TNS) เป็นผู้จัดการการจำหน่าย หุ้นกู้ชนิดระบุชื่อผู้ถือ ประเภทไม่ด้อยสิทธิ ไม่มีหลักประกัน มีผู้แทนผู้ถือหุ้นกู้ "หุ้นกู้ บริษัท สหกลีโควิปเมเนท์ จำกัด (มหาชน) ครั้งที่ 1/2562 ครบกำหนดไถ่ถอนปี พ.ศ. 2565" ที่ออกโดย บริษัท สหกลีโควิปเมเนท์ จำกัด (มหาชน) (SQ) ดังนั้น การจัดทำบทวิเคราะห์ของหลักทรัพย์ดังกล่าว จึงอาจมีส่วนได้ส่วนเสียหรือมีความขัดแย้งทางผลประโยชน์ (conflicts of interest)"

หมายเหตุ: ** "บริษัทหลักทรัพย์ธนชาติ จำกัด (มหาชน) (TNS) ผู้จัดการการจำหน่ายหุ้นกู้ หุ้นกู้ชนิดระบุชื่อผู้ถือ ประเภทไม่ด้อยสิทธิ ไม่มีประกัน และมีผู้แทน ผู้ถือหุ้นกู้ของบริษัท สวานอุตสาหกรรมโรจนะ จำกัด (มหาชน) (ROJNA) ครั้งที่ 3/2562 ครบกำหนดไถ่ถอนปี พ.ศ. 2566" ที่ออกโดย บริษัท สวานอุตสาหกรรมโรจนะ จำกัด (มหาชน) ดังนั้น การจัดทำบทวิเคราะห์ของหลักทรัพย์ดังกล่าว จึงอาจมีส่วนได้ส่วนเสียหรือมีความขัดแย้งทางผลประโยชน์ (conflicts of interest)

Thanachart Research Team

หัวหน้าฝ่าย

พิมพ์ผกา นิจการุณ, CFA
Tel: 662-779-9199
pimpaka.nic@thanachartsec.co.th

พลังงาน, ปิโตรเคมี, กระดาษ

จักร เรื่องสินัญญา
Tel: 662-779-9104
chak.reu@thanachartsec.co.th

สาธารณูปโภค, สื่อสาร

ณัฐภาพ ประสิทธิ์สุขสันต์
Tel: 662-483-8296
nuttapop.Pra@thanachartsec.co.th

อิเล็กทรอนิกส์, อาหาร, เครื่องดื่ม, เติมน้ำมัน

พัทธดนย์ บุญนา
Tel: 662-483-8298
pattadol.bun@thanachartsec.co.th

อสังหาริมทรัพย์, พาณิชยกรรม

พรรณารายณ์ ดิยะพิทยารัตน์
Tel: 662-779-9109
phannarai.von@thanachartsec.co.th

ยานยนต์, นิคมฯ, Property Fund, REITs, บันเทิง

รดา ลิ้มสุทธิวันภูมิ
Tel: 662-483-8297
rata.lim@thanachartsec.co.th

ธนาคาร, ธุรกิจการเงิน, ประกัน

สรัชดา ศรีทรง
Tel: 662-779-9106
sarachada.sor@thanachartsec.co.th

ขนส่ง, รับเหมา

ศักดิ์สิทธิ์ พัฒนานารักษ์
Tel: 662-779-9112
saksid.pha@thanachartsec.co.th

Small Cap, การแพทย์, โรงแรม

ศิริพร อรุโณทัย
Tel: 662-779-9113
siriporn.aru@thanachartsec.co.th

กลยุทธ์การลงทุน

อดิศักดิ์ ผู้พิพัฒนศิริกุล, CFA
Tel: 662-779-9120
adisak.phu@thanachartsec.co.th

วิเคราะห์เทคนิค

ภัทรวัลลี หวังมีงมาศ
Tel: 662-779-9105
pattarawan.wan@thanachartsec.co.th

วิเคราะห์ทางเทคนิค

วิชานันท์ ธรรมบำรุง
Tel: 662-779-9123
witchanan.tam@thanachartsec.co.th

กลยุทธ์การลงทุน

เถลิงศักดิ์ คูเจริญไพศาล
Tel: 662-483-8304
thaloengsak.kuc@thanachartsec.co.th

วิเคราะห์เชิงปริมาณ

สิทธิเชษฐ รุ่งรัมย์พัฒน์
Tel: 662-483-8303
sittichet.run@thanachartsec.co.th

นักวิเคราะห์, แพลตฟอร์ม

ลาภินี ทิพยมณฑล
Tel: 662-779-9115
lapinee.dib@thanachartsec.co.th

Data Support Team

มณฑุณี เพชรแสงใสกุล

Tel: 662-779-9108
monrudee.pet@thanachartsec.co.th

เกษมรัตน์ จิตกุลศล

Tel: 662-779-9118
kasemrat.jit@thanachartsec.co.th

วราทิพย์ รุ่งประดับวงศ์

Tel: 662-779-9114
varathip.run@thanachartsec.co.th

สุนทร รักษาวัต

Tel: 662-779-9117
sunet.rak@thanachartsec.co.th

สุขวัญสิริ ลิมาวงษ์ปราณี

Tel: 662-779-9116
suksawat.lim@thanachartsec.co.th

สุจินตนา สถาพร

Tel: 662-779-9198
sujintana.sth@thanachartsec.co.th

Thanachart Securities Pcl.

Research Team

19 Floor, MBK Tower

444 Phayathai Road, Pathumwan Road, Bangkok 10330

Tel: 662 -779-9119

Email: thanachart.res@thanachartsec.co.th