



## เสียงลุ่นแกว่ง เพื่อตั้งหลัก

ดัชนี SET ยังเสียงลุ่นแกว่งเพื่อตั้งหลัก โดยมีด่านที่ 1,640 และ 1,646 ทะลุได้ มีลุ่นกลับขึ้นไปทดสอบ 1,652 และ 1,658 ที่ต้องฝ่าต่อไป เพราะฉะนั้น ทนแกว่งลุ่นตั้งหลัก หลังเพิ่มลุ่นไปแล้วส่วนหนึ่ง โดยในการลุ่น ยังต้องดูด่านของดัชนีหลัก ทั้ง SET50, ธนาकार และพลังงานควบคู่ไปด้วย แนวรับอาจขยับขึ้นมาที่ 1,630 และ 1,626 สำหรับหมวด Property พยายามตั้งหลักต่อขึ้นมากูรูปและรายละเอียดด้านในด้วย หุ่นแนะนำวันนี้ JMART, RCL & SIS



ภัทรวัลย์ หวังมิ่งมาต  
Senior Technical Analyst

วิชพันธ์ ธรรมบำรุง  
Technical Analyst

ดัชนี SET แกว่งถอยลงมา ที่ยังเสียงลุ่นแกว่งเพื่อตั้งหลักซิกแซกขึ้นต่อ โดยมีด่านที่ 1,646 และ 1,658 ในรูป A ที่ต้องฝ่าต่อไป โดยมีด่านเหล่านี้ที่ต้องฝ่าขึ้นไปด้วย SET50 ที่ 996 ทะลุได้ ด่านต่อไปมีที่ 1,007 และ 1,020 ในรูป B และด่านของดัชนีธนาकारที่ 367 ทะลุได้ ด่านต่อไปมีที่ 376-380 ในรูป C และพลังงานที่ลุ่นแกว่งตั้งหลัก โดยมีด่านที่ 23,912 และ 24,304 ที่ต้องฝ่าขึ้นไป ในด้านกลยุทธ์ทางเทคนิค เสียงทนแกว่ง หลังมีสัญญาณเพิ่มลุ่นไปแล้วส่วนหนึ่ง และรอสัญญาณก่อนทำอะไรเพิ่มเติม สำหรับการแกว่งวันนี้ SET มีด่านที่ 1,640 และ 1,646 ทะลุได้ ด่านต่อไปมีที่ 1,652 และ/หรือ 1,658 ที่ต้องฝ่าขึ้นไป แนวรับมีที่ 1,630 และ/หรือ 1,626

สำหรับดัชนีธนาकारตั้งหลักขึ้นมา มีด่านต่อไปที่ 363 และ 367 ในรูป C ที่ต้องฝ่าต่อไป ในการลุ่นดูกรอบของหุ่นเหล่านี้ประกอบ KBANK กำลังตั้งหลัก มีด่านที่ 122.50 ทะลุได้ ด่านต่อไปมีที่ 124 และ 126 ที่ต้องฝ่าต่อไป แนวรับอาจมีที่ 120 และ/หรือ 118-117 SCB กำลังตั้งหลัก โดยมีด่านที่ 105.50 และ 108 ที่ต้องฝ่ากลับไป แนวรับมีที่ 101-100 BBL กำลังตั้งหลัก มีด่านที่ 114.5 ทะลุได้ ด่านต่อไปมีที่ 118 และ 119.50 แนวรับอาจมีที่ 111 และ/หรือ 109.50 BAY มีด่านต่อไปที่ 34-34.75 แนวรับมีที่ 31.25 และ/หรือ 30.50 ระวังแกว่งถ้าหลุด 30 ลงมา สำหรับ TISCO มีแนวรับที่ 91-90.50 และ/หรือ 89.50 ที่ต้องดูอาการ โดยมีด่านที่ 93.50 และ 95 ที่ต้องฝ่าต่อไป

และพลังงานแกว่งถอยลงมา ยังลุ่นเป็นแกว่งตั้งหลักเพื่อซิกแซกขึ้นต่อ โดยมีด่านที่ 23,912 และ 24,304 ที่ต้องฝ่าต่อไป ในการลุ่นส่วนหนึ่งดู PTT ที่อาจกำลังตั้งหลัก โดยมีด่านที่ 38.75 ทะลุได้ ด่านต่อไปมีที่ 40.5 .แนวรับอาจมีที่ 37 และ/หรือ 36-35.50 และ PTTEP แนวรับต่อไปมีที่ 102.50 โดยมีด่านที่ 109 และ 111 ที่ต้องฝ่าต่อไป

แนวต้าน 1,640, 1,646 และ 1,652 แนวรับ 1,630 และ 1,626



### BUY:

**JMART** เข้า เล็งแบ่งทำกำไรที่ 45.50 และ 47.75 (Stoploss ถ้าหลุด 38.75)  
**RCL** รับเพิ่ม เล็งแบ่งทำกำไรที่ 62 และ 63.25 (Stoploss ส่วนเพิ่มถ้าหลุด 55 ลงมา)

**SIS** รับเพิ่ม เล็งแบ่งทำกำไร 38 และ 41 (Stoploss ถ้าหลุด 32)  
และ **TU** ตามรายละเอียดด้านใน

### Add Stoploss line :

n/a

### SELL:

n/a

### SECTOR to watch:

#### Property :

CPN, ASW, AMATAV, NCH, ORI, RICHY, SAMCO, SC, S, U, UV & WIN

#### Day Trade:

GULF, WP, GUNKUL, JMART, ADVANC, SDC, BGC, MEGA, MAKRO, COM7, CPW, TWPC, TOG, DELTA, HANA, KCE, PSL, SITHAI, KTC & APURE

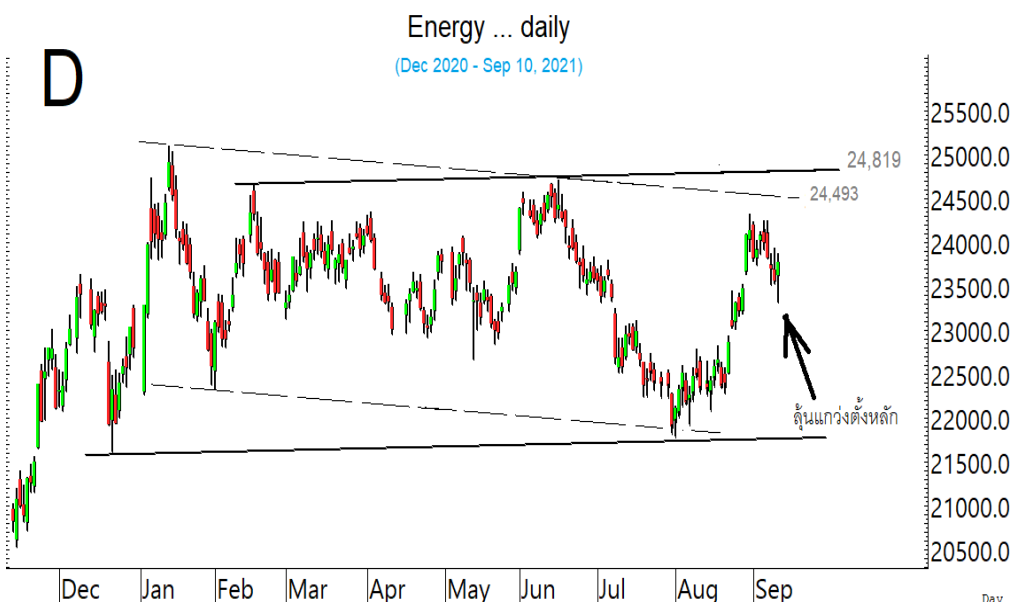
**SET ยังเสียงลุ่นแกว่ง เพื่อตั้งหลัก ต่อขึ้นไป**



ดัชนี SET50 ลู่แกว่งตั้งหลัก เพื่อฝ่าด่านต่อขึ้นไป

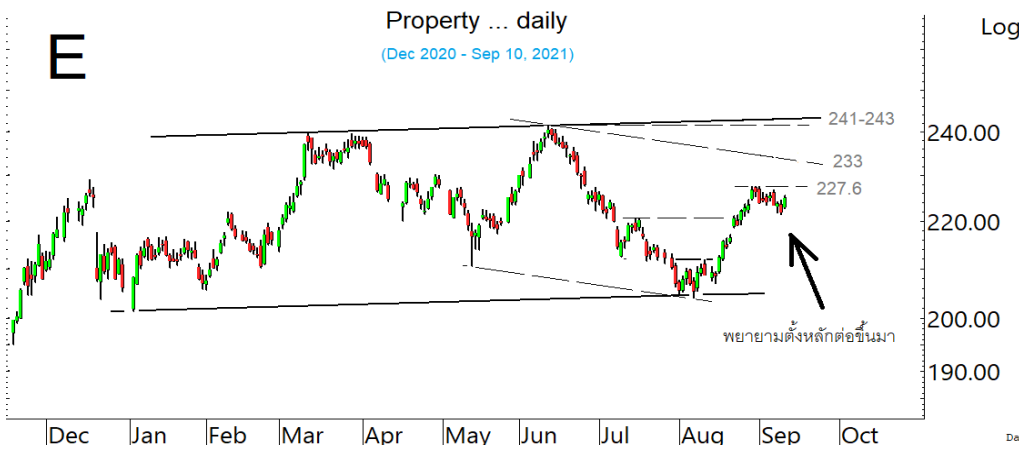


และดัชนีธนาคารตั้งหลักขึ้นมา มีด่านที่ 363 และ 367 ที่ต้องฝ่าต่อขึ้นไป



รวมทั้งพลังงานที่ลู่แกว่ง เพื่อตั้งหลักกลับขึ้นไป

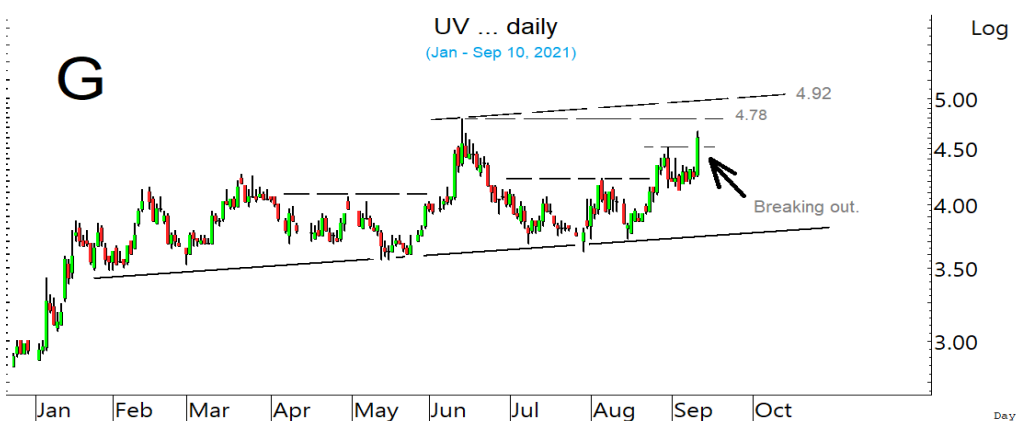
**SECTOR to watch :** หมวด **Property** พยายามตั้งหลักต่อขึ้นไป โดยมีด่านที่ 227.6 ทะลุได้ มีลุ้นขึ้นต่อไปทดสอบ 233 แนวรับมีที่ 221 และ 219 ในการลุ้น ส่วนหนึ่งอาจดู **CPN** ที่พยายามตั้งหลักต่อขึ้นมา มีด่านที่ 54-54.25 ทะลุได้ มีลุ้นขึ้นต่อไปทดสอบ 56.50 แต่ระวังแกว่งด้วยถ้าหลุด 51.25 ในรูป.F ลงมา ส่วน **ASW** กำลังทดสอบด่านที่ 9 ทะลุได้ ด่านต่อไปมีที่ 9.45 ที่ต้องฝ่าต่อขึ้นไป แนวรับมีที่ 8.65 **AMATAV** ค่อยๆ ตั้งหลักต่อขึ้นมา ทะลุ 8.25 ได้ ด่านต่อไปมีที่ 8.85 และ/หรือ 9.45 แนวรับอาจมีที่ 7.75 และ/หรือ 7.50 สำหรับหุ่นบ้านเล็กบ้านน้อยที่ริบวาค์ขึ้นมา **NCH** ตั้งหลักขึ้นมา มีด่านที่ 1.57 ทะลุได้ ด่านต่อไปมีที่ 1.60 และ/หรือ 1.69 แนวรับมีที่ 1.44 ระวังแกว่งถ้าหลุด 1.39 **ORI** ตั้งหลักขึ้นมา ด่านต่อไปมีที่ 10.5 และ/หรือ 10.9 แนวรับอาจมีที่ 9.8 และ/หรือ 9.60 **RICHY** ดูด่านที่ 1.47 ทะลุได้ ด่านต่อไปมีที่ 1.58 และ 1.68 ระวังแกว่งถ้าหลุด 1.28 ลงมา **SAMCO** ดูด่านที่ 1.76 ทะลุได้ ด่านต่อไปมีที่ 1.94-1.97 และ/หรือ 1.99 ระวังแกว่งถ้าหลุด 1.63 **SC** ดูด่านที่ 3.22 ทะลุได้ ด่านต่อไปมีที่ 3.34-3.38 และ/หรือ 3.42 ระวังแกว่งถ้าหลุด 3.10 ลงมา **S** ดูด่านที่ 2.20 ทะลุได้ด่านต่อไปมีที่ 2.30 ระวังแกว่งถ้าหลุด 2.02 ลงมา **U** ดูด่านที่ 2.16 ทะลุได้ ด่านต่อไปมีที่ 2.30 และ/หรือ 2.42 แนวรับอาจมีที่ 2.04 และ/หรือ 1.99 ระวังแกว่งถ้าหลุด 1.88 **UV** ตั้งหลักทะลุขึ้นมา ด่านต่อไปมีที่ 4.64 และ/หรือ 4.78 ในรูป.G แนวรับอาจมีที่ 4.38 ระวังแกว่งถ้าหลุด 4.10 และ **WIN** ดูด่านที่ 1.07 ทะลุได้ ด่านต่อไปมีที่ 1.17 และ 1.24 ที่ต้องฝ่าต่อขึ้นไป ระวังแกว่งถ้าหลุด 0.93 ลงมา



หมวด **Property** พยายามตั้งหลักต่อขึ้นมา โดยมีด่านที่ 227.6 ที่ต้องฝ่าต่อขึ้นไป

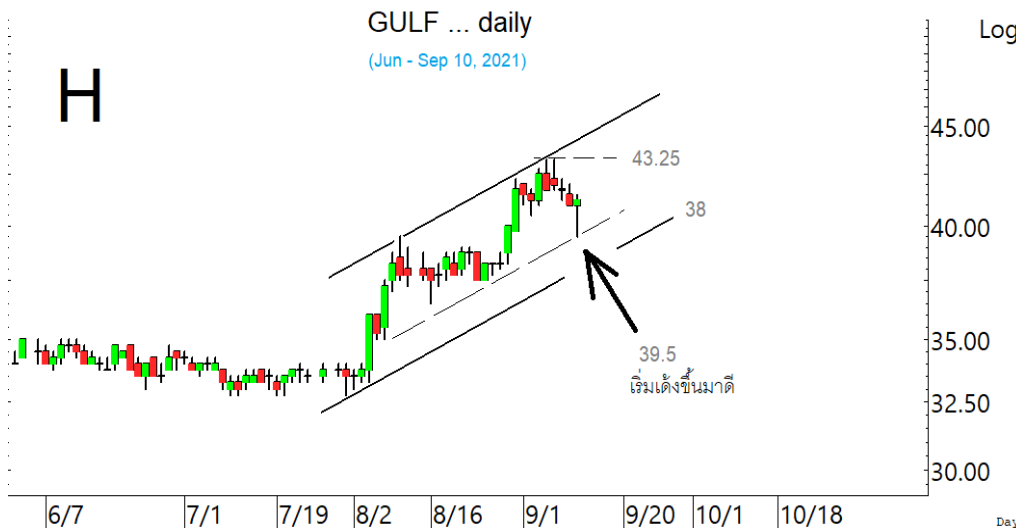


ในการลุ้น ส่วนหนึ่งดู **CPN** ที่กำลังตั้งหลัก โดยมีด่านที่ 54.25 ที่ต้องฝ่าต่อขึ้นไป

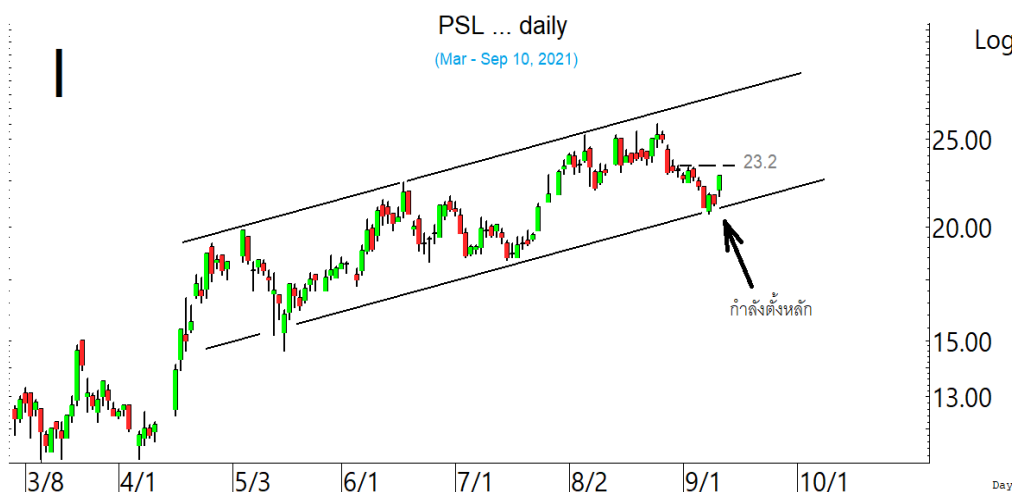


**UV** ตั้งหลักทะลุต่อขึ้นมา ด่านต่อไปมีที่ 4.78 และ/หรือ 4.92

ในหุ้นเป็นตวัๆ อื่น ๆ ที่ดูมีลู่ หรือที่ต้องระวัง ก็ดูกรอบแนวรับแนวต้านเหล่านี้ประกอบ และหรืออาจใช้เป็นกรอบในการ Trading ได้ : **GULF** เด้งกลับขึ้นมาดีจากเขตแนวรับในรูป.H มีด่านที่ 41.50 และ 42.25 ที่ต้องฝ่าต่อไป แนวรับอาจมีที่ 40.25 และ/หรือ 39.50 **WP** แร่งขึ้นมา ด้านต่อไปมีที่ 6.55 และ 7.05 แนวรับมีที่ 5.85 และ/หรือ 5.65 **GUNKUL** ตั้งหลักขึ้นมา ทะลุ 4.80 ได้ ด้านต่อไปมีที่ 4.88 และ 4.94 **JMART** ทะลุขึ้นมา ด้านต่อไปมีที่ 43.5 และ 44.5-45 แนวรับมีที่ 40 **ADVANC** เด้งกลับขึ้นมาจากแถวๆ เขตแนวรับ 186-184 ด้านมีที่ 192 ทะลุได้ ด้านต่อไปมีที่ 197 ที่ต้องฝ่าต่อไป แต่ระวังแกว่งอีกรอบถ้าหลุด 189 ลงมา **SDC** เริ่มตั้งหลัก มีด่านที่ 0.81-0.83 ทะลุได้ ด้านต่อไปมีที่ 0.89-0.90 แนวรับมีที่ 0.77-0.75 **BGC** กำลังตั้งหลัก มีด่านที่ 11.5 ทะลุได้ ด้านต่อไปมีที่ 12.3 และ 12.50 แนวรับมีที่ 10.7 **MEGA** กำลังตั้งหลัก มีด่านที่ 51.25 ทะลุได้ ด้านต่อไปมีที่ 53 และ 55.5-56 แนวรับมีที่ 47.5-47 **MAKRO** ตั้งหลักทะลุขึ้นมา มีด่านต่อไปที่ 58 ทะลุได้ อาจต่อไปทดสอบ 61 แนวรับอาจมีที่ 54.75 และ/หรือ 53.25 **COM7** แร่งขึ้นมา มีด่านที่ 73.5-74 และ 75.75 แนวรับมีที่ 72.25 และ 71.75 **CPW** ขยับต่อขึ้นมา มีด่านที่ 4.34-4.36 ทะลุได้ ด้านต่อไปมีที่ 4.42 ระวังแกว่งถ้าหลุด 4.16 ลงมา **TWPC** ตั้งหลักขึ้นมา มีด่านที่ 6.00 ทะลุได้ ด้านต่อไปมีที่ 6.15 และ 6.30 ที่ต้องฝ่าต่อไป **TOG** ตั้งหลักขึ้นมา มีด่านที่ 9.5 ทะลุได้ ด้านต่อไปมีที่ 9.85 และ 10.2 แนวรับมีที่ 8.65-8.5 **DELTA** ตั้งหลักขึ้นมา มีด่านที่ 774-776 ทะลุได้ ด้านต่อไปมีที่ 782 และ 798 แนวรับอาจมีที่ 752 และ/หรือ 844 **HANA** ตั้งหลักแรงขึ้นมาในเขตด้าน 76.50 และ 77.25 ที่ต้องฝ่าขึ้นไป แนวรับอาจมีที่ 73 และ/หรือ 71.50 **KCE** กำลังตั้งหลัก มีด่านที่ 80.25 และ 81.75 ที่ต้องฝ่าขึ้นไป **PSL** ตั้งหลักขึ้นมา มีด่านที่ 22.8 และ 23.20 ในรูป I ที่ต้องฝ่าขึ้นไป **SITHAI** ตั้งหลักขึ้นมา มีด่านที่ 1.50 และ 1.53 ทะลุได้ ด้านต่อไปมีที่ 1.59 แนวรับมีที่ 1.44 **KTC** กำลังตั้งหลัก มีด่านที่ 64.75 และ 65.75 ที่ต้องฝ่าขึ้นไป ระวังแกว่งถ้าหลุด 62.50 ลงมา ส่วน **APURE** โดนขายแรงลงมา ถ้าแถวๆ 9.15 ยืนไม่อยู่ แนวรับต่อไปมีที่ 8.9-8.7 ด้านมีที่ 9.9-10.1 ที่ต้องฝ่ากลับขึ้นไป และหุ้นอื่นๆ ใน Alert ระหว่างวัน (สามารถดูได้ใน [www.thanachartsec.com](http://www.thanachartsec.com))



**GULF** เด้งแรงกลับขึ้นมา มีด่านที่ 41.5 และ 42.25 ที่ต้องฝ่าต่อไป



**PSL** กำลังตั้งหลัก ทะลุ 23.20 ได้ มีลุ้นรับवादซิกแซกขึ้นต่อ

## หุ้นแนะนำ เข้า JMART &amp; TU เข้าเพิ่ม RCL &amp; SIS

Note: เราจะตาม Update หุ้นที่เราแนะนำให้จนปิด Position โดยในกรณีที่ตุ้มผัด อาจต้องขอให้ Stop loss

Stocks	Date	Comment	Target	Stoploss
JMART	Sep 13	เข้า เล็งแบ่งทำกำไรที่ 45.5 และ 47.75	Will update	ถ้าหลุด 38.75
RCL	Sep 13	รับเพิ่ม เล็งแบ่งทำกำไรที่ 62 และ 63.25	89?	ถ้าหลุด 55 ส่วนเพิ่ม
SIS	Sep 13	รับเพิ่ม เล็งแบ่งทำกำไรที่ 38 และ 41	53?	ถ้าหลุด 32
TU	Sep 13	เข้าที่ 21.3 เล็งแบ่งทำกำไรที่ 22.2 และ 23	Will update	ถ้าหลุด 19.8
Stocks	Date	Comment	Target	Stoploss
SABUY	Sep 9	ถือส่วนหนึ่ง และรอรับเพิ่มตอนแกว่ง เล็งแบ่งทำกำไรที่ 12.4 และ 13.7	Will update	ถ้าหลุด 10.2
VIH	Sep 3	ถือ เล็งแบ่งทำกำไรที่ 13 และ 14.3	Will update	ถ้าปิดหลุด 11.1
AIT	Sep 2	ถือ หลังรับเพิ่ม เล็งแบ่งทำกำไรที่ 42 และ 44	42 หรือ 48.75	ถ้าหลุด 35.75 & 31.50
CPW	Sep 1	ถือ เล็งแบ่งทำกำไรที่ 4.3 และ 4.6	Will update	ถ้าปิดหลุด 3.70
NYT	Aug 30	ถือ เล็งแบ่งทำกำไรที่ 4.70 และ 4.86	Will update	ถ้าหลุด 4.18
KBANK	Aug 27	ถือ หลังรับเพิ่มและ Stoploss ไปแล้ว เล็งแบ่งทำกำไรที่ 128 และ 130	130 หรือสูงกว่านั้น	Will update
AAV	Aug 27	ถือ หลังรับเพิ่ม เล็งแบ่งทำกำไรที่ 2.86 และ 2.98	2.98-3 หรือสูงกว่านั้น	ถ้าหลุด 2.56
NRF	Aug 25	ถือส่วนหนึ่ง เล็งแบ่งทำกำไรที่ 10.6 & 11.4	Will update	ถ้าปิดหลุด 8.00
ILINK	Aug 24	ถือ หลังรับเพิ่ม เล็งแบ่งทำกำไรที่ 9.5 และ 10.5	10.5 หรือสูงกว่านั้น	ถ้าหลุด 7.9 & 6.80
MEGA	Aug 23	ถือ หลังรับเพิ่มและ Stoploss ไปแล้ว เล็งแบ่งทำกำไรที่ 53 และ 55	55-56 หรือสูงกว่านั้น	Will update
SNNP	Aug 23	ถือ หลังรับเพิ่ม เล็งแบ่งทำกำไรที่ 13.4 และ 14.3	Will update	ถ้าหลุด 11.7&11.10
CK	Aug 19	ถือ เล็งแบ่งทำกำไรที่ 21.2	21.2, 24 หรือสูงกว่านั้น	ถ้าหลุด 18.2
CRC	Aug 19	ถือ หลังรับเพิ่ม และ Stoploss ส่วนเพิ่มไปแล้ว	37-38 ?	Will update
TOP	Aug 18	ปิด Position ไปแล้ว	Will update	ถ้าหลุด 48.5
CKP	Aug 17	ถือ เล็งแบ่งทำกำไรที่ 6 และ 6.3	Will update	ถ้าหลุด 5.20
SSP	Aug 11	ถือ เล็งแบ่งทำกำไรที่ 14.3 และ 15.4	Will update	ถ้าหลุด 12
IVL	Aug 10	ถือ หลังรับเพิ่ม เล็งแบ่งทำกำไรที่ 44 และ 46	Will update	ถ้าหลุด 39.50&36
EGCO	Aug 9	ถือ หลังรับเพิ่ม เล็งแบ่งทำกำไรที่ 187 และ 190	Will update	ถ้าหลุด 172.50
AH	Aug 6	ถือ หลังรับเพิ่มและ Stoploss ไปแล้ว เล็งแบ่งทำกำไรที่ 25.50 & 27.25	Will update	ถ้าหลุด 20.6
SGP	Aug 3	ถือ หลังแบ่งทำกำไร เล็งแบ่งทำกำไรอีกที่ 13	Will update	ถ้าหลุด 10.20
ADVANC	Aug 2	ถือ หลังรับเพิ่ม เล็งแบ่งทำกำไรที่ 201 และ 204	228 หรือ 234	อาจมีแกว่งถ้าหลุด 192
JWD	Jul 30	ถือ หลังรับเพิ่ม เล็งแบ่งทำกำไรที่ 17 และ 17.4	Will update	ถ้าหลุด 15 ส่วนเพิ่ม
SUN	Jul 23	ถือ หลังรับเพิ่ม เล็งแบ่งทำกำไรที่ 9 และ 9.65	12.6 หรือ 14.5	ถ้าหลุด 6.25
GUNKUL	Jul 14	ถือ หลังรับเพิ่ม เล็งแบ่งทำกำไรที่ 6.30	Will update	ถ้าหลุด 4.50
SF	Jul 6	ถือ เล็งแบ่งทำกำไรที่ 13	13-15 หรือ 25?	ถ้าหลุด 10.20
RBF	Jun 28	ถือ หลังรับเพิ่ม และแบ่งทำกำไรไปแล้ว เล็งแบ่งทำกำไรอีกที่ 23	32 หรือ 37	อาจมีแกว่งถ้าหลุด 18.2
RCL	Jun 25	ถือ รับเพิ่ม เล็งแบ่งทำกำไรที่ 62 และ 63.25	89?	ถ้าหลุด 55 ส่วนเพิ่ม
VIBHA	Jun 24	ถือ หลังรับเพิ่ม และ Stoploss ส่วนเพิ่มไปแล้ว	3.28 ?	ถ้าหลุด 2.12
CHG	May 17	ถือ หลังรับเพิ่ม เล็งแบ่งทำกำไรที่ 4.40 และ 4.50	6.10?	อาจมีแกว่งถ้าหลุด 3.90
AJ	May 7	ถือ หลังรับเพิ่มเพื่อถัว เล็งขึ้นไปแบ่งขายที่ 23.5 และ 24.9	36.75, 40 หรือสูงกว่านั้น	ถ้าหลุด 18.9
BCH	Apr 29	ถือ หลังรับเพิ่ม เล็งแบ่งทำกำไรที่ 27.75	31.5 หรือสูงกว่านั้น	อาจมีแกว่งถ้าหลุด 23.3
SCGP	Apr 19	ถือ หลังรับเพิ่ม เล็งแบ่งทำกำไรที่ 72 และ 75	77 หรือสูงกว่านั้น	ถ้าหลุด 64.50
APURE	Apr 2	ถือ หลังรับเพิ่ม เล็งแบ่งทำกำไรที่ 11.4 และ 15	15.9-16 หรือเลยไป 50	อาจมีแกว่งถ้าหลุด 8.9
DELTA	Apr 2	ถือ หลังรับเพิ่ม เล็งแบ่งทำกำไรที่ 804 และ 975	Will update	ถ้าหลุด 720 ส่วนเพิ่ม
TTA	Mar 24	ถือ หลังรับเพิ่ม เล็งแบ่งทำกำไรที่ 21.6 และ 24	24-27 หรือสูงกว่านั้น	ถ้าหลุด 13.8

## หุ้นแนะนำ. เข้า JMART &amp; TU เข้าเพิ่ม RCL &amp; SIS ต่อ

Note: เราจะตาม Update หุ้นที่เราแนะนำให้จนปิด Position โดยในกรณีที่ตุ้มผัด อาจต้องขอให้ Stop loss

Stocks	Date	Comment	Target	Stoploss
SIS	Mar 4	ถือ รับเพิ่ม เล็งแบ่งทำกำไรที่ 38 และ 41	53?	ถ้าหลุด 32
GLOBAL	Feb 1	ถือ หลังรับเพิ่ม เล็งแบ่งทำกำไรที่ 22.7 และ 23.9	Will update	ถ้าหลุด 20.2
EPG	Jan 22	ถือ หลังรับเพิ่ม เล็งแบ่งทำกำไรที่ 14.4 และ 14.8	14.9, 15.6 หรือสูงกว่านั้น	ถ้าหลุด 11.6 & 10.3
HANA	Jan 22	ถือ หลังรับเพิ่ม เล็งแบ่งทำกำไรที่ 83 และ 86	95-96	อาจมีแกว่งถ้าหลุด 75
ASIAN	Jan 21	ถือ หลังรับเพิ่ม เล็งแบ่งทำกำไรที่ 19.3 และ 20.4	24.5 หรือ 27	ถ้าหลุด 16
COM7	Jan 20	ถือ หลังรับเพิ่ม และแบ่งทำกำไรไปแล้ว เล็งแบ่งทำกำไรอีกที่ 77	89?	ถ้าหลุด 68 & 61
SYNEX	Jan 19	ถือ หลังรับเพิ่ม เล็งแบ่งทำกำไรที่ 28 และ 31	36 หรือ 41-45	ถ้าหลุด 23.3
NER	Jan 18	ถือ หลังรับเพิ่มและ Stoploss ไปแล้ว เล็งแบ่งทำกำไรที่ 8.65 และ 9	9, 11 หรือสูงกว่านั้น	Will update
WICE	Dec 18	ถือ หลังรับเพิ่ม เล็งแบ่งทำกำไรที่ 14.50 และ 14.9	14.5, 15.4 หรือสูงกว่านั้น	ถ้าหลุด 12.6 (ส่วนเพิ่ม)
AMATA	Nov 30	ถือ หลังรับเพิ่ม เล็งแบ่งทำกำไรที่ 19.8 และ 20.50	20.50 หรือสูงกว่านั้น	ถ้าหลุด 16.6
BGRIM	Nov 19	ถือ หลังรับเพิ่ม เล็งแบ่งทำกำไรที่ 47	52.50 หรือสูงกว่านั้น	Will update
GULF	Nov 16	ถือ หลังรับเพิ่ม เล็งแบ่งทำกำไรที่ 44 และ 46.75	49 หรือ 59-60	อาจมีแกว่งถ้าหลุด 41
ESSO	Nov 11	ถือ หลังรับเพิ่ม แลแบ่งทำกำไรไปแล้ว เล็งแบ่งทำกำไรอีกที่ 8.40	10 หรือสูงกว่านั้น	ถ้าหลุด 7
GPSC	Nov 11	ถือ หลังรับเพิ่ม เล็งแบ่งทำกำไรที่ 86 และ 90	98, 109 หรือ 115	อาจมีแกว่งถ้าหลุด 80
BLA	Nov 5	ถือ หลังรับเพิ่ม เล็งแบ่งทำกำไรที่ 29.5 และ 30.75	35-37	ถ้าหลุด 24.7
EA	Nov 4	ถือ หลังรับเพิ่ม และแบ่งทำกำไรไปแล้ว	88-90 หรือ 109	อาจมีแกว่งถ้าหลุด 62
PTTEP	Oct 22	ถือ หลังรับเพิ่ม และแบ่งทำกำไรไปแล้ว	132 หรือ 138	ถ้าหลุด 100
TISCO	Oct 19	ถือ หลังรับเพิ่ม และแบ่งทำกำไรไปแล้ว เล็งแบ่งทำกำไรอีกที่ 100	104, 107 หรือสูงกว่านั้น	ถ้าหลุด 84
SINGER	Oct 7	ถือ หลังรับเพิ่ม เล็งแบ่งทำกำไรที่ 47.25 และ 51	52.50 หรือ 79	อาจมีแกว่งถ้าหลุด 41
PSL	Sep 24	ถือ หลังรับเพิ่ม เล็งแบ่งทำกำไรที่ 23.2 และ 25	26 หรือ 31.50?	ถ้าปิดหลุด 21 ส่วนเพิ่ม
SAT	Sep 14	ถือ หลังรับเพิ่ม เล็งแบ่งทำกำไรที่ 24.3 และ 25	24.7-25	ถ้าหลุด 19.3 (1/2)
STA	Aug 4	ถือ หลังรับเพิ่ม เล็งแบ่งทำกำไรที่ 45	Will update	ถ้าหลุด 36
DOHOME	Jul 13	ถือ หลังรับเพิ่ม เล็งแบ่งทำกำไรที่ 28 และ 30	38-40	ถ้าหลุด 23.6
KTC	Jul 3	ถือ หลังรับเพิ่ม เล็งแบ่งทำกำไรที่ 70	95-96? หรือ 100?	อาจมีแกว่งถ้าหลุด 62
KCE	Jun 24	ถือ หลังรับเพิ่ม เล็งแบ่งทำกำไรที่ 86.5 และ 88	95 หรือสูงกว่านั้น	อาจมีแกว่งถ้าหลุด 77
CPF	May 21	ถือ หลังรับเพิ่ม และ Stoploss ส่วนเพิ่มไปแล้ว	Will update	ถ้าหลุด 25
JMT	Apr 1	ถือ หลังรับเพิ่ม และแบ่งทำกำไรไปแล้ว	54?	ถ้าหลุด 39

## Disclaimers

รายงานฉบับนี้จัดทำโดยบริษัทหลักทรัพย์ธนชาติ จำกัด (มหาชน) โดยจัดทำขึ้นบนพื้นฐานของแหล่งข้อมูลที่ดีที่สุดที่ได้รับมาและพิจารณาแล้วว่าน่าเชื่อถือ ทั้งนี้มีวัตถุประสงค์เพื่อให้บริการเผยแพร่ข้อมูลแก่นักลงทุนและใช้เป็นข้อมูลประกอบการตัดสินใจซื้อขายหลักทรัพย์ แต่ไม่ได้มีเจตนาชี้แนะหรือเชิญชวนให้ซื้อหรือขายหรือประกันราคาหลักทรัพย์แต่อย่างใด ทั้งนี้รายงานและความเห็นในเอกสารฉบับนี้อาจมีการเปลี่ยนแปลงแก้ไขได้ หากข้อมูลที่ได้รับมาเปลี่ยนแปลงไป การนำข้อมูลนี้ไปปรากฏอยู่ในเอกสารฉบับนี้ ไม่ว่าจะทั้งหมดหรือบางส่วนไปทำซ้ำ ดัดแปลง แก้ไข หรือนำออกเผยแพร่แก่สาธารณชน จะต้องได้รับความยินยอมจากบริษัทก่อน

This report is prepared and issued by Thanachart Securities Public Company Limited (TNS) as a resource only for clients of TNS, Thanachart Capital Public Company Limited (TCAP) and its group companies. Copyright © Thanachart Securities Public Company Limited. All rights reserved. The report may not be reproduced in whole or in part or delivered to other persons without our written consent. Investors should use this report as one of many tools in making their investment decisions since Thanachart Securities may seek to do other business with the companies mentioned in the report. Thus, investors need to be aware that there could be potential conflicts of interest that could affect the report's neutrality.

### Recommendation Structure:

Recommendations are based on absolute upside or downside, which is the difference between the target price and the current market price. If the upside is 10% or more, the recommendation is BUY. If the downside is 10% or more, the recommendation is SELL. For stocks where the upside or downside is less than 10%, the recommendation is HOLD. Unless otherwise specified, these recommendations are set with a 12-month horizon. Thus, it is possible that future price volatility may cause a temporary mismatch between upside/downside for a stock based on the market price and the formal recommendation.

For sectors, an "Overweight" sector weighting is used when we have BUYs on majority of the stocks under our coverage by market cap. "Underweight" is used when we have SELLs on majority of the stocks we cover by market cap. "Neutral" is used when there are relatively equal weightings of BUYs and SELLs.

### Disclosures:

บริษัทหลักทรัพย์ ธนชาติ จำกัด (มหาชน) ทำหน้าที่เป็นผู้ดูแลสภาพคล่อง (Market Maker) และผู้ออกใบสำคัญแสดงสิทธิอนุพันธ์ (Derivative Warrants) โดยปัจจุบันบริษัทเป็นผู้ออกและเสนอขาย Derivative Warrants จำนวน 101 หลักทรัพย์ ได้แก่ ACE16C2111A, ADVA16C2110A, AMAT16C2112A, AOT16C2112A, BAM16C2110A, BAM16C2112A, BANP16C2109A, BANP16C2110A, BANP16C2112A, BCH16C2109A, BCH16C2111A, BCH16C2111B, BCPG16C2111A, BDMS16C2109A, BGRI16C2110A, BGRI16C2112A, BH16C2109A, CBG16C2109A, CBG16C2109B, CBG16C2201A, CHG16C2111A, CHG16C2112A, COM716C2110A, COM716C2112A, CPAL16C2109A, CPAL16C2111A, CPAL16C2112A, CPF16C2112A, CPN16C2109A, DELT16C2109A, DELT16C2112A, DOHO16C2111A, DOHO16C2112A, DTAC16C2112A, EA16C2110A, EGCO16C2110A, EPG16C2109A, GPSC16C2109A, GPSC16C2110A, GPSC16C2201A, GULF16C2112A, GUNK16C2110A, GUNK16C2112A, GUNK16C2201A, HANA16C2112A, IRPC16C2110A, IRPC16C2112A, IVL16C2109A, IVL16C2110A, IVL16C2111A, JMAR16C2111A, JMT16C2110A, KBAN16C2109A, KBAN16C2111A, KBAN16C2111B, KCE16C2109A, KCE16C2110A, KCE16C2201A, KTC16C2110A, KTC16C2110B, KTC16C2112A, MEGA16C2112A, MINT16C2109A, MINT16C2112A, MTC16C2109A, MTC16C2112A, OR16C2109A, OR16C2112A, PRM16C2109A, PTG16C2109A, PTT16C2109A, PTT16C2112A, PTTE16C2112A, PTTG16C2110A, PTTG16C2111A, RBF16C2110A, RBF16C2112A, RS16C2109A, RS16C2112A, S5016C2109A, S5016C2109B, S5016C2109C, S5016C2109D, S5016C2112A, S5016P2109A, S5016P2109B, S5016P2112A, S5016P2112B, SAWA16C2112A, SCB16C2111A, SCB16C2112A, SCC16C2112A, SCGP16C2109A, STA16C2112A, STEC16C2110A, STGT16C2111A, TASC16C2109A, TOP16C2112A, TU16C2110A, TU16C2111A (underlying securities are ACE, ADVANC, AMATA, AOT, BAM, BANPU, BCH, BCPG, BDMS, BGRIM, BH, CBG, CHG, COM7, CPAL, CPF, CPN, DELTA, DOHOME, DTAC, EA, EGCO, EPG, GPSC, GULF, GUNKUL, HANA, IRPC, IVL, JMAR, JMT, KBANK, KCE, KTC, MEGA, MINT, MTC, OR, PRM, PTG, PTT, PTTEP, PTTGC, RBF, RS, SAWAD, SCB, SCC, SCGP, SET50, STA, STEC, STGT, TASC, TOP, TU). และบริษัทจัดทำบทวิเคราะห์ของหลักทรัพย์อ้างอิงดังกล่าว จึงมีส่วนได้ส่วนเสียหรือมีความขัดแย้งทางผลประโยชน์ (conflicts of interest) นอกจากนี้ นักลงทุนควรศึกษารายละเอียดในหนังสือชี้ชวนของใบสำคัญแสดงสิทธิอนุพันธ์ดังกล่าวก่อนตัดสินใจลงทุน

หมายเหตุ: บริษัท ทุนธนชาติ จำกัด (TCAP) ซึ่งเป็นผู้ถือหุ้นรายใหญ่ของบริษัทหลักทรัพย์ ธนชาติ จำกัด (มหาชน) โดยถือหุ้นในสัดส่วนร้อยละ 50.96 มี สัดส่วนการถือหุ้นบริษัท ราชธานีลีสซิ่ง จำกัด (มหาชน) (THANI) ทั้งทางตรงและทางอ้อม มากกว่าร้อยละ 56 และเป็นผู้ถือหุ้นใหญ่ของ THANI

บริษัท ทุนธนชาติ จำกัด (TCAP), ธนาคารทหารไทยธนชาติ จำกัด (มหาชน) (TTB) เป็นบริษัทที่มีความเกี่ยวข้องกับบริษัทหลักทรัพย์ธนชาติ จำกัด (มหาชน) (TNS) โดย TCAP เป็นผู้ถือหุ้น ร้อยละ 50.96 ใน TNS และ ถือหุ้นใน TTB ร้อยละ 20.1 ดังนั้น การจัดทำบทวิเคราะห์ของหลักทรัพย์ดังกล่าว จึงมีส่วนได้ส่วนเสียหรือมีความขัดแย้งทางผลประโยชน์ (conflicts of interest)

บริษัท ทุนธนชาติ จำกัด (TCAP) บริษัท ราชธานีลีสซิ่ง จำกัด (มหาชน) (THANI) บริษัท เอ็ม บี เค (มหาชน) (MBK) และบริษัท ปทุมโรสมิล แอนด์ แกรนารี จำกัด (มหาชน) (PRG) เป็นบริษัทที่มีความเกี่ยวข้องกับบริษัทหลักทรัพย์ธนชาติ จำกัด (มหาชน) ดังนั้น การจัดทำบทวิเคราะห์ของหลักทรัพย์ดังกล่าว จึงมีส่วนได้ส่วนเสียหรือมีความขัดแย้งทางผลประโยชน์ (conflicts of interest)

หมายเหตุ: \* บริษัทหลักทรัพย์ธนชาติ จำกัด (มหาชน) (TNS) และ บริษัท ทุนธนชาติ จำกัด (มหาชน) TCAP มีกรรมการร่วมกันได้แก่ นายสมเจตน์ ภูมิศิริเลิศ ซึ่งทำหน้าที่ กรรมการผู้จัดการใหญ่ของ TCAP และ ทำหน้าที่ ประธานกรรมการบริษัท และประธานกรรมการบริหาร TNS อย่างไรก็ตาม บทวิเคราะห์นี้ได้ถูกจัดทำขึ้นบนสมมติฐานของฝ่ายวิจัยของ TNS"

หมายเหตุ: \* บริษัทหลักทรัพย์ธนชาติ จำกัด (มหาชน) (TNS) และ บริษัท จัดการและพัฒนาทรัพยากรน้ำภาคตะวันออก จำกัด (มหาชน) EASTW มีกรรมการร่วมกันได้แก่ นางอศิวิณี ไตลิ่งคะ ซึ่งทำหน้าที่ กรรมการตรวจสอบของ EASTW และ ทำหน้าที่ กรรมการบริษัท กรรมการบริหารของ TNS อย่างไรก็ตาม บทวิเคราะห์นี้ได้ถูกจัดทำขึ้นบนสมมติฐานของฝ่ายวิจัยของ TNS"

หมายเหตุ: \*\* "บริษัทหลักทรัพย์ธนชาติ จำกัด (มหาชน) (TNS) เป็นผู้จัดการการจำหน่าย หุ้นกู้ชนิดระบุชื่อผู้ถือ ประเภทไม่ด้อยสิทธิ ไม่มีหลักประกัน มีผู้แทนผู้ถือหุ้นกู้ "หุ้นกู้ บริษัท สหกลีโควิปเมเนท์ จำกัด (มหาชน) ครั้งที่ 1/2562 ครบกำหนดไถ่ถอนปี พ.ศ. 2565" ที่ออกโดย บริษัท สหกลีโควิปเมเนท์ จำกัด (มหาชน) (SQ) ดังนั้น การจัดทำบทวิเคราะห์ของหลักทรัพย์ดังกล่าว จึงอาจมีส่วนได้ส่วนเสียหรือมีความขัดแย้งทางผลประโยชน์ (conflicts of interest)"

หมายเหตุ: \*\* "บริษัทหลักทรัพย์ธนชาติ จำกัด (มหาชน) (TNS) ผู้จัดการการจำหน่ายหุ้นกู้ หุ้นกู้ชนิดระบุชื่อผู้ถือ ประเภทไม่ด้อยสิทธิ ไม่มีประกัน และมีผู้แทน ผู้ถือหุ้นกู้ของบริษัท สวานอุตสาหกรรมโรจนะ จำกัด (มหาชน) (ROJNA) ครั้งที่ 3/2562 ครบกำหนดไถ่ถอนปี พ.ศ. 2566" ที่ออกโดย บริษัท สวานอุตสาหกรรมโรจนะ จำกัด (มหาชน) ดังนั้น การจัดทำบทวิเคราะห์ของหลักทรัพย์ดังกล่าว จึงอาจมีส่วนได้ส่วนเสียหรือมีความขัดแย้งทางผลประโยชน์ (conflicts of interest)

## Thanachart Research Team

### หัวหน้าฝ่าย

พิมพ์ผกา นิจารุณ, CFA  
Tel: 662-779-9199  
pimpaka.nic@thanachartsec.co.th

### พลังงาน, ปิโตรเคมี, กระดาษ

จักร เรื่องสินัญญา  
Tel: 662-779-9104  
chak.reu@thanachartsec.co.th

### สาธารณูปโภค, สื่อสาร

ณัฐภาพ ประสิทธิ์สุขสันต์  
Tel: 662-483-8296  
nuttapop.Pra@thanachartsec.co.th

### อิเล็กทรอนิกส์, อาหาร, เครื่องดื่ม, เติมน้ำมัน

พัทธดนย์ บุญนา  
Tel: 662-483-8298  
pattadol.bun@thanachartsec.co.th

### อสังหาริมทรัพย์, พาณิชยกรรม

พรรณารายณ์ ดิยะพิทยารัตน์  
Tel: 662-779-9109  
phannarai.von@thanachartsec.co.th

### ยานยนต์, นิคมฯ, Property Fund, REITs, บันเทิง

รดา ลิ้มสุทธิวันภูมิ  
Tel: 662-483-8297  
rata.lim@thanachartsec.co.th

### ธนาคาร, ธุรกิจการเงิน, ประกัน

สรัชดา ศรีทรง  
Tel: 662-779-9106  
sarachada.sor@thanachartsec.co.th

### ขนส่ง, รับเหมา

ศักดิ์สิทธิ์ พัฒนานารักษ์  
Tel: 662-779-9112  
saksid.pha@thanachartsec.co.th

### Small Cap, การแพทย์, โรงแรม

ศิริพร อรุโณทัย  
Tel: 662-779-9113  
siriporn.aru@thanachartsec.co.th

### กลยุทธ์การลงทุน

อดิศักดิ์ ผู้พิพัฒนศิริกุล, CFA  
Tel: 662-779-9120  
adisak.phu@thanachartsec.co.th

### วิเคราะห์เทคนิค

ภัทรวัลย์ หวังมีมาศ  
Tel: 662-779-9105  
pattarawan.wan@thanachartsec.co.th

### วิเคราะห์ทางเทคนิค

วิชานันท์ ธรรมบำรุง  
Tel: 662-779-9123  
witchanan.tam@thanachartsec.co.th

### กลยุทธ์การลงทุน

เถลิงศักดิ์ คูเจริญไพศาล  
Tel: 662-483-8304  
thaloengsak.kuc@thanachartsec.co.th

### วิเคราะห์เชิงปริมาณ

สิทธิเชษฐ รุ่งรัมย์พัฒน์  
Tel: 662-483-8303  
sittichet.run@thanachartsec.co.th

### นักวิเคราะห์, แพลตฟอร์ม

ลาภินี ทิพยมณฑล  
Tel: 662-779-9115  
lapinee.dib@thanachartsec.co.th

## Data Support Team

### มลฤดี เพชรแสงใสกุล

Tel: 662-779-9108  
monrudee.pet@thanachartsec.co.th

### เกษมรัตน์ จิตกุล

Tel: 662-779-9118  
kasemrat.jit@thanachartsec.co.th

### วราทิพย์ รุ่งประดับวงศ์

Tel: 662-779-9114  
varathip.run@thanachartsec.co.th

### สุนทร รักษาวัต

Tel: 662-779-9117  
sunet.rak@thanachartsec.co.th

### สุขวัญสิริ ลิมาวงษ์ปราณี

Tel: 662-779-9116  
sukswat.lim@thanachartsec.co.th

### สุจินตนา สถาพร

Tel: 662-779-9198  
sujintana.sth@thanachartsec.co.th

## Thanachart Securities Pcl.

### Research Team

19 Floor, MBK Tower  
444 Phayathai Road, Pathumwan Road, Bangkok 10330  
Tel: 662 -779-9119  
Email: thanachart.res@thanachartsec.co.th