



หุ้นตั้งหลัก โดยมีด่านที่ 1,646 ที่ต้องฝ่าขึ้นไป

ดัชนี SET กำลังตั้งหลัก โดยมีด่านที่ 1,640 และ 1,646 ทะลุได้ ด้านต่อไปมีที่ 1,652 และ 1,658 ที่ต้องฝ่าต่อไป ในการลุ้นจับตา SET50 ที่พยายามตั้งหลักกลับมา ขณะที่หุ้นหลักเริ่มทยอยตั้งหลักขึ้นมาตามที่มี Update ด้านล่างประกอบ คำแนะนำ ทนแกว่งหุ้นตั้งหลักต่อไป และรอสัญญาณก่อนทำอะไรเพิ่มเติม สำหรับหมวด Media ทะลุต่อขึ้นมา ลุ้นซิกแซกขึ้นต่อดูรูปและรายละเอียดด้านในด้วย หุ้นแนะนำวันนี้ **SABUY, KBANK & TISCO**



ภัทรวัลย์ หวังมิ่งมาต
Senior Technical Analyst

วิษณุ ธรรมบำรุง
Technical Analyst

ดัชนี SET กำลังตั้งหลัก โดยมีด่านที่ 1,640 และ 1,646 ในรูป A ทะลุได้ มีด่านต่อไปที่ 1,652 และ 1,658 ที่ต้องฝ่าต่อไป แนวรับมีที่ 1,631 และ 1,626 ในกรลุ้น จับตาดัชนี SET50 ในรูป B ที่พยายามตั้งหลักกลับมา โดยมีด่านที่ 996 และ 999 ที่ต้องฝ่ากลับมาด้วย ซึ่งถ้าดูจากหุ้นเป็นตัวๆ ที่ค่อยๆ ทยอยตั้งหลักขึ้นมา ตัวอย่างเช่น KBANK, SCB และ PTT ในรูป C และ D ก็มีลุ้นว่า ตลาดน่าจะค่อยๆ ตั้งหลักขึ้นมาด้วย เพราะฉะนั้น ทนแกว่งหุ้นต่อ และรอสัญญาณก่อนทำอะไรเพิ่มเติม

สำหรับดัชนีธนาคารกำลังตั้งหลัก มีด่านที่ 363 และ 367 ที่ต้องฝ่าต่อไป ในการลุ้นดูกรอบของหุ้นเหล่านี้ประกอบ **KBANK** ตั้งหลักขึ้นมา ด้านต่อไปมีที่ 124 และ 126 ในรูป C แนวรับอาจมีที่ 120 และ/หรือ 118-117 **SCB** กำลังตั้งหลัก โดยมีด่านที่ 105.50 และ 108 ในรูป C ที่ต้องฝ่ากลับมาด้วย แนวรับมีที่ 101-100 **BBL** กำลังตั้งหลัก มีด่านที่ 114.5 ทะลุได้ ด้านต่อไปมีที่ 118 และ 119.50 แนวรับอาจมีที่ 111 และ/หรือ 109.50 ส่วน **CIMBT** แร่งขึ้นมา มีด่านที่ 1.16 และ 1.23 ระวังแกว่งถ้าหลุด 0.99 ลงมา สำหรับ **TISCO** กำลังตั้งหลัก มีด่านที่ 92.75 และ 93.50 ที่ต้องฝ่าขึ้นไป แนวรับมีที่ 91-90.50 และ/หรือ 89.50

และพลังงานแกว่งถอยลงมา ยังลุ้นเป็นแกว่งตั้งหลักเพื่อซิกแซกขึ้นต่อ โดยมีด่านที่ 23,912 และ 24,304 ที่ต้องฝ่าต่อไป ในการลุ้นส่วนหนึ่งดู **PTT** ที่กำลังตั้งหลัก โดยมีด่านที่ 38.75 ทะลุได้ ด้านต่อไปมีที่ 40.5 ในรูป D .แนวรับอาจมีที่ 37 และ/หรือ 36-35.50 และ **PTTEP** เริ่มตั้งหลัก โดยมีด่านที่ 109 และ 111 ที่ต้องฝ่าขึ้นไป แนวรับอาจมีที่ 105 และ/หรือ 102.50

แนวต้าน 1,640, 1,646 และ 1,652 แนวรับ 1,631, 1,626 และ 1,620

BUY:

SABUY รับเพิ่ม เล็งแบ่งทำกำไรที่ 13.7 และ 14.8 (Stoploss ครั้งหนึ่งถ้าหลุด 10.20)

KBANK รับเพิ่มที่ 120.50 เล็งแบ่งทำกำไรที่ 126 และ 130 (Stoploss ถ้าปิดหลุด 118 ลงมา)

TISCO รับเพิ่มเมื่อทะลุ 92.75 เล็งแบ่งทำกำไร 95 และ 97 (Stoploss ส่วนเพิ่มถ้าหลุด 91)

Add Stoploss line :
n/a

SELL:
n/a

SECTOR to watch:

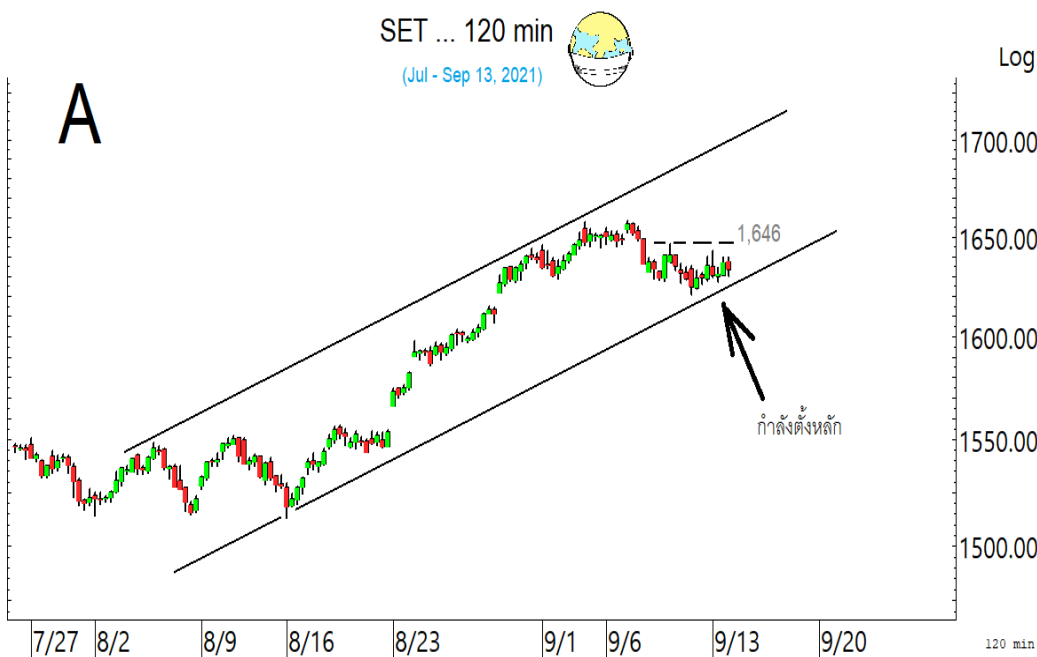
Media :

MAJOR, BEC, WORK, PLANB, VGI, AS, TH & TKS

Day Trade:

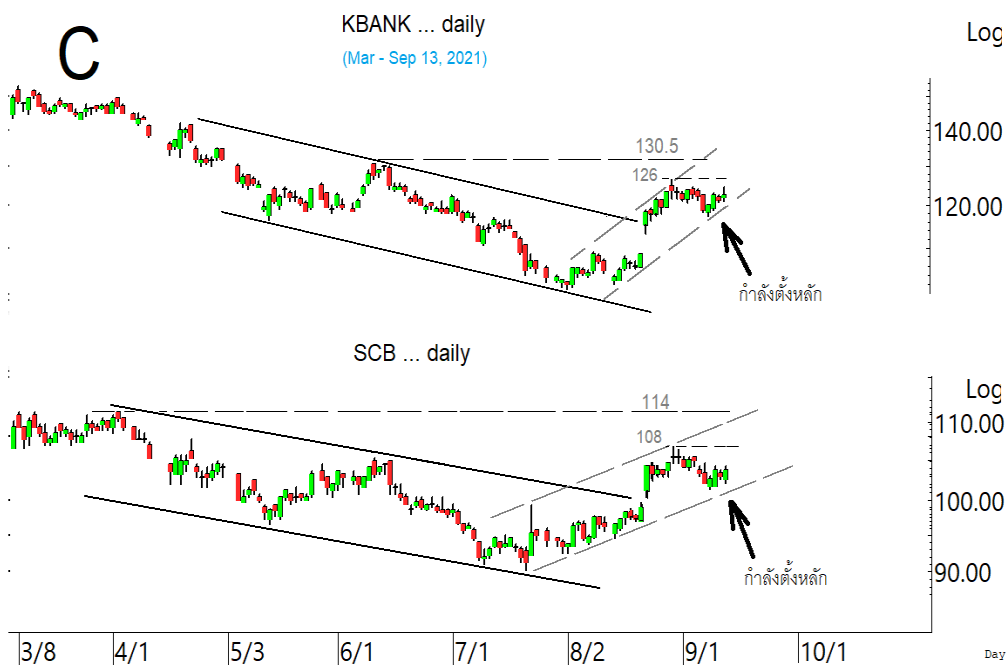
PSL, TTA, BA, BTS, BEM, TTCL, RT, IVL, AMC, PTTGC, CENTEL, ERW, SHR, SABUY, SINGER, INTUCH, JMT, SCGP, ASIAN & DELTA

SET กำลังตั้งหลัก โดยมีด่านที่ 1,640 และ 1,646 ที่ต้องฝ่าต่อไป





ในการลู่ ส่วนหนึ่งจับตา SET50 ที่พยายามตั้งหลักขึ้นมา โดยมีด่านที่ 996 และ 999 ที่ต้องฝ่าต่อไปด้วย

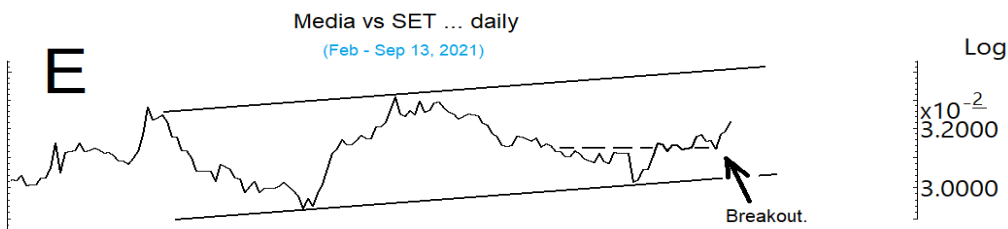


ขณะที่อีกส่วน จับตาหุ้นหลักรายตัวที่ทยอยตั้งหลักต่อขึ้นมาด้วย เช่น KBANK และ SCB

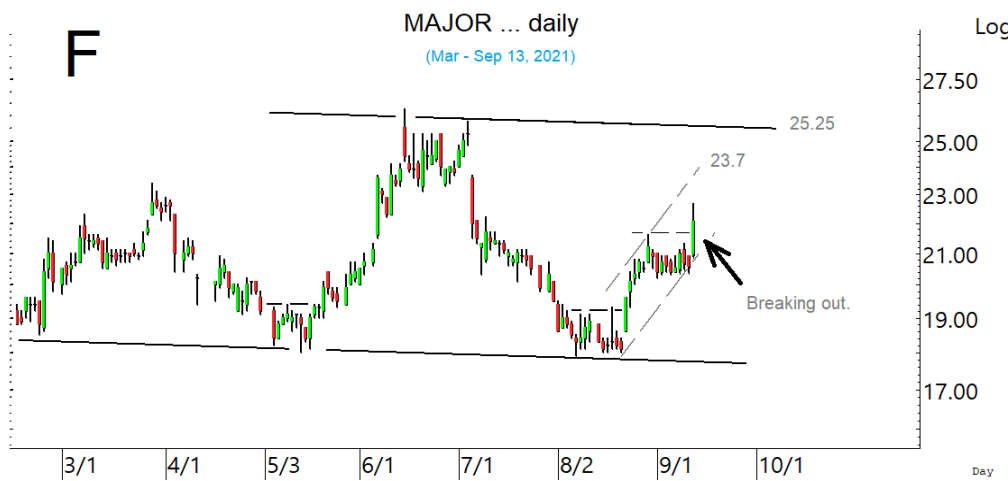
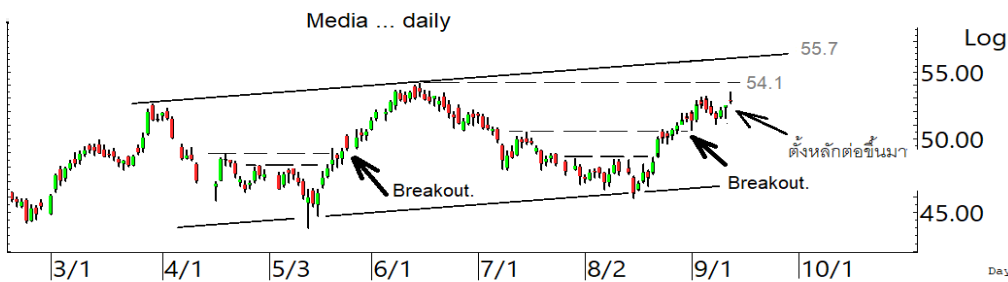


รวมถึง PTT ที่กำลังแกว่งตั้งหลักในกรอบด้วย

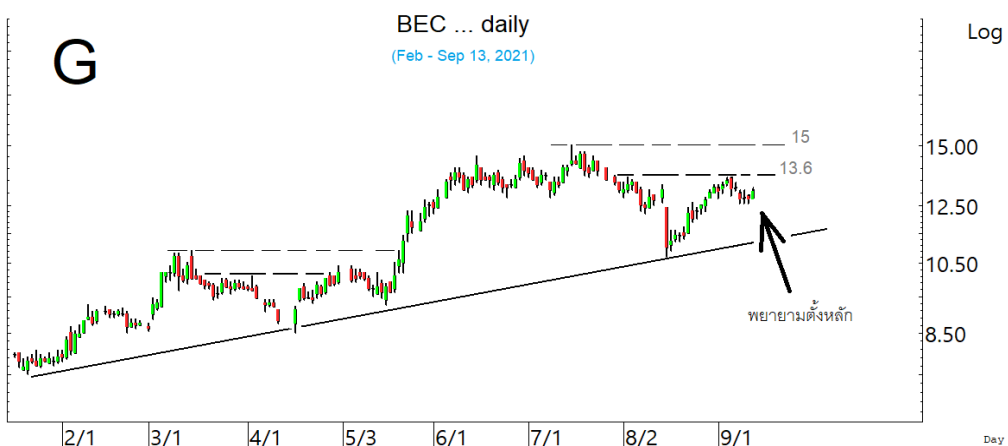
SECTOR to watch : หมวด **Media** ตั้งหลักต่อขึ้นมา และมีลุ้นแซงตลาดต่อขึ้นไป โดยมีด้านที่ 54.1 และ 55.7 ในรูป.E ที่ต้องฝ่าต่อขึ้นไป สำหรับหุ้นเป็นตัวๆ ที่ขอ Update **MAJOR** ทะลุต่อขึ้นมา ด้านต่อไปมีที่ 23.4 และ/หรือ 23.7 ในรูป.F ที่ต้องฝ่าต่อขึ้นไป แนวรับอาจมีที่ 21.7 และ 21.2 ระวังแกว่งถ้าหลุด 20.2 **BEC** พยายามตั้งหลัก โดยมีด้านที่ 13.4 และ 13.6 ในรูป.G ทะลุได้ อาจต่อไปทดสอบ 15 ระวังแกว่งถ้าหลุด 12.60 **WORK** ตั้งหลักขึ้นมา มีด้านที่ 21.6 ทะลุได้ ด้านต่อไปมีที่ 21.9 และ 22.1 ที่ต้องฝ่าต่อขึ้นไป ระวังแกว่งถ้าหลุด 20.60 ลงมา ส่วน **PLANB** ยังแกว่งในเขตด้าน 6.6 ทะลุได้ ด้านต่อไปมีที่ 6.85 ระวังแกว่งถ้าหลุด 6.1 และ 5.90 ลงมา **VGI** ดูด้านที่ 6.3 และ 6.65 ระวังแกว่งถ้าหลุด 6.00 ลงมา สำหรับ **AS** ตั้งหลักขึ้นมาที่ด้าน 17.2 ทะลุได้ ด้านต่อไปมีที่ 17.7 และ/หรือ 18 แนวรับอาจมีที่ 16.50 **TH** ไหลแรงลงมา ถ้าแถวๆ 2.96 ยืนไม่อยู่ แนวรับอาจมีที่ 2.44 และ/หรือ 2.14 โดยมีด้านที่ 3.26 และ/หรือ 3.38 **TKS** แกว่งที่ด้าน 12.2-12.4 ทะลุได้ ด้านต่อไปมีที่ 12.9 ที่ต้องฝ่าต่อขึ้นไป แนวรับมีที่ 10.9 ระวังแกว่งถ้าหลุด 10.80 ลงมา



หมวด **Media** ตั้งหลักต่อขึ้นมา มีลุ้นแซงตลาดต่อขึ้นไป โดยมีด้านที่ 54.1 และ 55.7

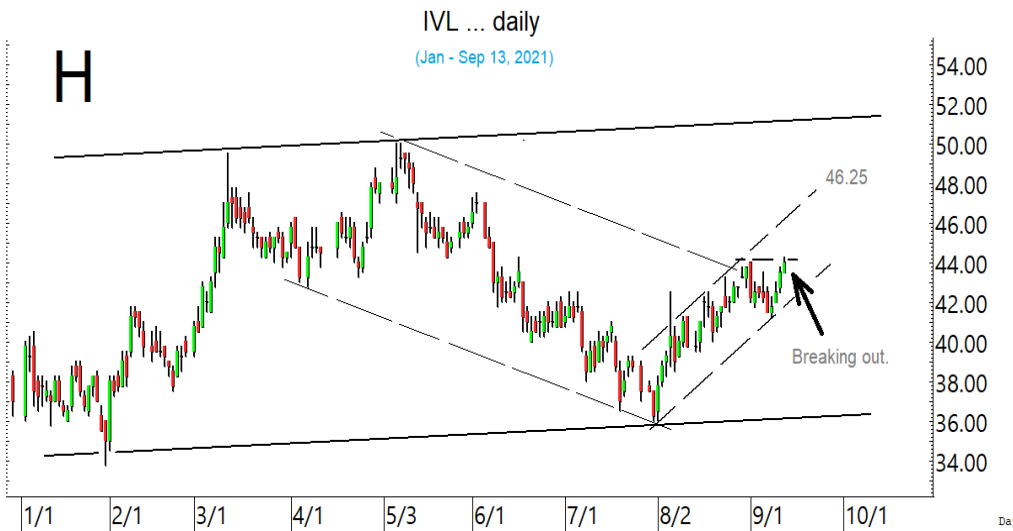


MAJOR ทะลุต่อขึ้นมา มีด้านต่อไปที่ 23.4 และ 23.7 ที่ต้องฝ่าต่อขึ้นไป

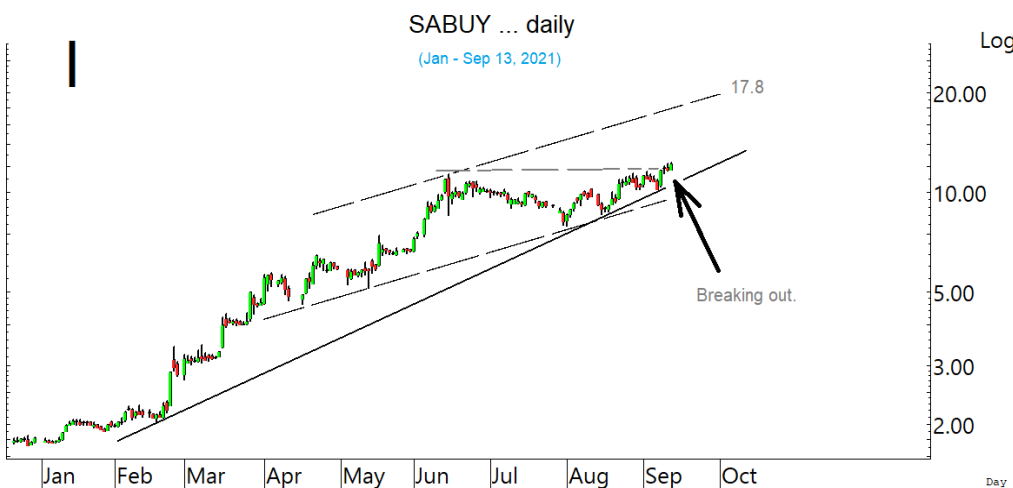


BEC พยายามตั้งหลัก โดยมีด้านที่ 13.60 ที่ต้องฝ่าต่อขึ้นไป

ในหุ้นเป็นตัวๆ อื่น ๆ ที่ดูมีลุ้น หรือที่ต้องระวัง ก็ดูกรอบแนวรับแนวต้านเหล่านี้ประกอบ และ/หรืออาจใช้เป็นกรอบในการ Trading ได้ : **PSL** ทะลุขึ้นมา ด้านต่อไปมีที่ 23.7 และ 24.7 แนวรับอาจมีที่ 22.50 **TTA** เริ่มตั้งหลัก มีด้านที่ 16.1 และ 16.6 ที่ต้องฝ่าต่อขึ้นไป **BA** ตั้งหลักต่อขึ้นมา มีด้านต่อไปที่ 12.50 และ 12.80 ที่ต้องฝ่าต่อขึ้นไป แนวรับอาจมีที่ 11.4-11.2 **BTS** กำลังตั้งหลัก มีด้านที่ 9.55 และ 9.75 ระวังแกว่งถ้าหลุด 9.10 ลงมา **BEM** ตั้งหลักขึ้นมา มีด้านที่ 8.85 ทะลุได้ ด้านต่อไปมีที่ 9.05 ระวังแกว่งถ้าหลุด 8.25 ลงมา **TTCL** เติงแรงขึ้นมา มีด้านที่ 5.2-5.4 และ 5.55 ระวังแกว่งถ้าหลุด 4.84 ลงมา **RT** แรงขึ้นมา มีด้านที่ 2.60 และ 2.66 แนวรับถ้าแถวๆ 2.38 ยืนไม่อยู่ อาจมีที่ 2.28 **IVL** ทะลุต่อขึ้นมา ด้านต่อไปมีที่ 45 และ 46.25 ในรูป.. แนวรับอาจมีที่ 43 **AMC** ตั้งหลักขึ้นมา มีด้านที่ 7.75-7.8 และ 7.95 ที่ต้องฝ่าต่อขึ้นไป แนวรับอาจมีที่ 7.1-7 และ **PTTGC** กำลังตั้งหลัก มีด้านที่ 60.75 และ 62 ที่ต้องฝ่าต่อขึ้นไป **CENDEL** ตั้งหลักขึ้นมา มีด้านที่ 34.75 ทะลุได้ ด้านต่อไปมีที่ 36.25 และ 37.25 แนวรับอาจมีที่ 32 ระวังแกว่งถ้าหลุด 31.75 ลงมา **ERW** กำลังตั้งหลัก มีด้านที่ 3.14 และ 3.18 ทะลุได้ ด้านต่อไปมีที่ 3.38 แนวรับอาจมีที่ 3 ระวังแกว่งถ้าหลุด 2.92 ลงมา **SHR** กำลังตั้งหลัก มีด้านที่ 3.52 และ 3.56 ที่ต้องฝ่าต่อขึ้นไป **SABUY** ตั้งหลักทะลุต่อขึ้นมา ด้านต่อไปมีที่ 12.6 และ 12.8 ที่ต้องฝ่าต่อขึ้นไปตามในรูป. ระวังแกว่งถ้าหลุด 11.40 ลงมา **SINGER** ตั้งหลักขึ้นมา มีด้านที่ 44.25 ทะลุได้ ด้านต่อไปมีที่ 46.75 และ/หรือ 47.25 ที่ต้องฝ่าต่อขึ้นไป แนวรับอาจมีที่ 41.25 ระวังแกว่งถ้าหลุด 40.25 ลงมา **INTUCH** อาจกำลังตั้งหลัก มีด้านที่ 84.5 และ 85.25 ทะลุได้ ด้านต่อไปมีที่ 87 ระวังแกว่งถ้าหลุด 81 ลงมา **JMT** แรงทะลุทำ new high ต่อขึ้นมา ด้านต่อไปมีที่ 51.5-52 และ 53 ทะลุได้ มีลุ้นขึ้นต่อไปทดสอบ 56-57 หรือสูงกว่านั้น แนวรับอาจมีที่ 47.25 และ/หรือ 46.5 ระวังแกว่งถ้าหลุด 46 ลงมา **SCGP** กำลังตั้งหลัก มีด้านที่ 67 และ 67.75-68 **ASIAN** ตั้งหลักขึ้นมา ทะลุด้าน 18.9 ได้ ด้านต่อไปมีที่ 19.3 และ 19.8 แนวรับอาจมีที่ 18.4 ระวังแกว่งถ้าหลุด 18 ลงมา ส่วน **DELTA** ที่ไหลแรงลงมา แนวรับอาจมีที่ 634 และ/หรือ 610 ที่ต้องขอดูอาการก่อน ด้านมีที่ 680 และหุ้นอื่นๆ ใน Alert ระหว่างวัน (สามารถดูได้ใน www.thanachartsec.com)



IVL ทะลุต่อขึ้นมา ลุ้นชกแซกขึ้นต่อ



SABUY ทะลุต่อขึ้นมา ลุ้นชกแซกขึ้นต่อ

หุ้นแนะนำ เข้าเพิ่ม SABUY, KBANK & TISCO

Note: เราจะตาม Update หุ้นที่เราแนะนำให้งบปิด Position โดยในกรณีที่ตุ้มผิด อาจต้องขอให้ Stop loss

Stocks	Date	Comment	Target	Stoploss
SABUY	Sep 14	รับเพิ่ม เล็งแบ่งทำกำไรที่ 13.7 และ 14.8	18-20	ถ้าหลุด 10.2 (1/2)
KBANK	Sep 14	รับเพิ่มที่ 120.50 เล็งแบ่งทำกำไรที่ 126 และ 130	130 หรือสูงกว่านั้น	ถ้าปิดหลุด 118
TISCO	Sep 14	รับเพิ่มเมื่อทะเล 92.75 เล็งแบ่งทำกำไรที่ 95 และ 97	104, 107 หรือสูงกว่านั้น	ถ้าหลุด 91 และ 88
Stocks	Date	Comment	Target	Stoploss
JMART	Sep 13	ถือ เล็งแบ่งทำกำไรที่ 45.5 และ 47.75	Will update	ถ้าหลุด 38.75
SABUY	Sep 9	ถือ รับเพิ่ม เล็งแบ่งทำกำไรที่ 13.7 และ 14.8	18-20	ถ้าหลุด 10.2 (1/2)
VIH	Sep 3	ถือ เล็งแบ่งทำกำไรที่ 13 และ 14.3	Will update	ถ้าปิดหลุด 11.1
AIT	Sep 2	ถือ หลังรับเพิ่ม เล็งแบ่งทำกำไรที่ 42 และ 44	42 หรือ 48.75	ถ้าหลุด 35.75 & 31.50
CPW	Sep 1	ถือ หลังแบ่งทำกำไร เล็งแบ่งทำกำไรอีกที่ 4.6	Will update	ถ้าปิดหลุด 3.70
NYT	Aug 30	ถือ เล็งแบ่งทำกำไรที่ 4.70 และ 4.86	Will update	ถ้าหลุด 4.18
KBANK	Aug 27	ถือ รับเพิ่มที่ 120.50 เล็งแบ่งทำกำไรที่ 126 และ 130	130 หรือสูงกว่านั้น	ถ้าปิดหลุด 118
AAV	Aug 27	ถือ หลังรับเพิ่ม เล็งแบ่งทำกำไรที่ 2.86 และ 2.98	2.98-3 หรือสูงกว่านั้น	ถ้าหลุด 2.56
NRF	Aug 25	ถือส่วนหนึ่ง เล็งแบ่งทำกำไรที่ 10.6 & 11.4	Will update	ถ้าปิดหลุด 8.00
ILINK	Aug 24	ถือ หลังรับเพิ่ม เล็งแบ่งทำกำไรที่ 9.5 และ 10.5	10.5 หรือสูงกว่านั้น	ถ้าหลุด 7.9 & 6.80
MEGA	Aug 23	ถือ หลังรับเพิ่มและ Stoploss ไปแล้ว เล็งแบ่งทำกำไรที่ 53 และ 55	55-56 หรือสูงกว่านั้น	Will update
SNRP	Aug 23	ถือ หลังรับเพิ่ม เล็งแบ่งทำกำไรที่ 13.4 และ 14.3	Will update	ถ้าหลุด 11.7&11.10
CK	Aug 19	ถือ เล็งแบ่งทำกำไรที่ 21.2	21.2, 24 หรือสูงกว่านั้น	ถ้าหลุด 18.2
CRC	Aug 19	ถือ หลังรับเพิ่ม และ Stoploss ส่วนเพิ่มไปแล้ว	37-38 ?	Will update
CKP	Aug 17	ถือ เล็งแบ่งทำกำไรที่ 6 และ 6.3	Will update	ถ้าหลุด 5.20
SSP	Aug 11	ถือ เล็งแบ่งทำกำไรที่ 14.3 และ 15.4	Will update	ถ้าหลุด 12
IVL	Aug 10	ถือ หลังรับเพิ่ม และแบ่งทำกำไรไปแล้ว เล็งแบ่งทำกำไรอีกที่ 46	Will update	ถ้าหลุด 39.50&36
EGCO	Aug 9	ถือ หลังรับเพิ่ม เล็งแบ่งทำกำไรที่ 187 และ 190	Will update	ถ้าหลุด 172.50
AH	Aug 6	ถือ หลังรับเพิ่มและ Stoploss ไปแล้ว เล็งแบ่งทำกำไรที่ 25.50 & 27.25	Will update	ถ้าหลุด 20.6
SGP	Aug 3	ถือ หลังแบ่งทำกำไรไปแล้ว	Will update	ถ้าหลุด 10.20
ADVANC	Aug 2	ถือ หลังรับเพิ่ม เล็งแบ่งทำกำไรที่ 201 และ 204	228 หรือ 234	อาจมีแกว่งถ้าหลุด 192
JWD	Jul 30	ถือ หลังรับเพิ่ม และ Stoploss ไปแล้ว	Will update	Will update
SUN	Jul 23	ถือ หลังรับเพิ่ม เล็งแบ่งทำกำไรที่ 9 และ 9.65	12.6 หรือ 14.5	ถ้าหลุด 6.25
GUNKUL	Jul 14	ถือ หลังรับเพิ่ม เล็งแบ่งทำกำไรที่ 6.30	Will update	ถ้าหลุด 4.50
SF	Jul 6	ถือ เล็งแบ่งทำกำไรที่ 13	13-15 หรือ 25?	ถ้าหลุด 10.20
RBF	Jun 28	ถือ หลังรับเพิ่ม และแบ่งทำกำไรไปแล้ว เล็งแบ่งทำกำไรอีกที่ 23	32 หรือ 37	อาจมีแกว่งถ้าหลุด 18.2
RCL	Jun 25	ถือ หลังรับเพิ่ม เล็งแบ่งทำกำไรที่ 62 และ 63.25	89?	ถ้าหลุด 55 ส่วนเพิ่ม
VIBHA	Jun 24	ถือ หลังรับเพิ่ม และ Stoploss ส่วนเพิ่มไปแล้ว	3.28 ?	ถ้าหลุด 2.12
CHG	May 17	ถือ หลังรับเพิ่ม เล็งแบ่งทำกำไรที่ 4.40 และ 4.50	6.10?	อาจมีแกว่งถ้าหลุด 3.90
AJ	May 7	ถือ หลังรับเพิ่มเพื่อถัว เล็งขึ้นไปแบ่งขายที่ 23.5 และ 24.9	36.75, 40 หรือสูงกว่านั้น	ถ้าหลุด 18.9
BCH	Apr 29	ถือ หลังรับเพิ่ม เล็งแบ่งทำกำไรที่ 27.75	31.5 หรือสูงกว่านั้น	อาจมีแกว่งถ้าหลุด 23.3
SCGP	Apr 19	ถือ หลังรับเพิ่ม เล็งแบ่งทำกำไรที่ 72 และ 75	77 หรือสูงกว่านั้น	ถ้าหลุด 64.50
APURE	Apr 2	ถือ หลังรับเพิ่ม เล็งแบ่งทำกำไรที่ 11.4 และ 15	15.9-16 หรือเลยไป 50	อาจมีแกว่งถ้าหลุด 8.9
DELTA	Apr 2	ถือ หลังรับเพิ่ม และ Stoploss ไปแล้ว	Will update	Will update
TTA	Mar 24	ถือ หลังรับเพิ่ม เล็งแบ่งทำกำไรที่ 21.6 และ 24	24-27 หรือสูงกว่านั้น	ถ้าหลุด 13.8

หุ้นแนะนำ. เข้าเพิ่ม SABUY, KBANK & TISCO ต่อ

Note: เราจะตาม Update หุ้นที่เราแนะนำให้จนปิด Position โดยในกรณีที่ตุ้มผิด อาจต้องขอให้ Stop loss

Stocks	Date	Comment	Target	Stoploss
SIS	Mar 4	ถือ หลังรับเพิ่ม เล็งแบ่งทำกำไรที่ 38 และ 41	53?	ถ้าหลุด 32
GLOBAL	Feb 1	ถือ หลังรับเพิ่ม เล็งแบ่งทำกำไรที่ 22.7 และ 23.9	Will update	ถ้าหลุด 20.2
EPG	Jan 22	ถือ หลังรับเพิ่ม เล็งแบ่งทำกำไรที่ 14.4 และ 14.8	14.9,15.6 หรือสูงกว่านั้น	ถ้าหลุด 11.6 & 10.3
HANA	Jan 22	ถือ หลังรับเพิ่ม เล็งแบ่งทำกำไรที่ 83 และ 86	95-96	อาจมีแกว่งถ้าหลุด 75
ASIAN	Jan 21	ถือ หลังรับเพิ่ม เล็งแบ่งทำกำไรที่ 19.3 และ 20.4	24.5 หรือ 27	ถ้าหลุด 16
COM7	Jan 20	ถือ หลังรับเพิ่ม และแบ่งทำกำไรไปแล้ว เล็งแบ่งทำกำไรอีกที่ 77	89?	ถ้าหลุด 68 & 61
SYNEX	Jan 19	ถือ หลังรับเพิ่ม เล็งแบ่งทำกำไรที่ 28 และ 31	36 หรือ 41-45	ถ้าหลุด 23.3
NER	Jan 18	ถือ หลังรับเพิ่มและ Stoploss ไปแล้ว เล็งแบ่งทำกำไรที่ 8.65 และ 9	9, 11 หรือสูงกว่านั้น	Will update
WICE	Dec 18	ถือ หลังรับเพิ่ม เล็งแบ่งทำกำไรที่ 14.50 และ 14.9	14.5, 15.4 หรือสูงกว่านั้น	ถ้าหลุด 12.6 (ส่วนเพิ่ม)
AMATA	Nov 30	ถือ หลังรับเพิ่ม เล็งแบ่งทำกำไรที่ 19.8 และ 20.50	20.50 หรือสูงกว่านั้น	ถ้าหลุด 16.6
BGRIM	Nov 19	ถือ หลังรับเพิ่ม เล็งแบ่งทำกำไรที่ 47	52.50 หรือสูงกว่านั้น	Will update
GULF	Nov 16	ถือ หลังรับเพิ่ม เล็งแบ่งทำกำไรที่ 44 และ 46.75	49 หรือ 59-60	อาจมีแกว่งถ้าหลุด 41
ESSO	Nov 11	ถือ หลังรับเพิ่ม แลแบ่งทำกำไรไปแล้ว เล็งแบ่งทำกำไรอีกที่ 8.40	10 หรือสูงกว่านั้น	ถ้าหลุด 7
GPSC	Nov 11	ถือ หลังรับเพิ่ม เล็งแบ่งทำกำไรที่ 86 และ 90	98, 109 หรือ 115	อาจมีแกว่งถ้าหลุด 80
BLA	Nov 5	ถือ หลังรับเพิ่ม เล็งแบ่งทำกำไรที่ 29.5 และ 30.75	35-37	ถ้าหลุด 24.7
EA	Nov 4	ถือ หลังรับเพิ่ม และแบ่งทำกำไรไปแล้ว	88-90 หรือ 109	อาจมีแกว่งถ้าหลุด 62
PTTEP	Oct 22	ถือ หลังรับเพิ่ม และแบ่งทำกำไรไปแล้ว	132 หรือ 138	ถ้าหลุด 100
TISCO	Oct 19	ถือ รับเพิ่มเมื่อทะเล 92.75 เล็งแบ่งทำกำไรที่ 95 และ 97	104, 107 หรือสูงกว่านั้น	ถ้าหลุด 91 และ 88
SINGER	Oct 7	ถือ หลังรับเพิ่ม เล็งแบ่งทำกำไรที่ 47.25 และ 51	52.50 หรือ 79	อาจมีแกว่งถ้าหลุด 41
PSL	Sep 24	ถือ หลังรับเพิ่ม และแบ่งทำกำไรไปแล้ว เล็งแบ่งทำกำไรอีกที่ 25	26 หรือ 31.50?	ถ้าปิดหลุด 21 ส่วนเพิ่ม
SAT	Sep 14	ถือ หลังรับเพิ่ม เล็งแบ่งทำกำไรที่ 24.3 และ 25	24.7-25	ถ้าหลุด 19.3 (1/2)
STA	Aug 4	ปิด Position ไปแล้ว	Will update	ถ้าหลุด 36
DOHOME	Jul 13	ถือ หลังรับเพิ่ม เล็งแบ่งทำกำไรที่ 28 และ 30	38-40	ถ้าหลุด 23.6
KTC	Jul 3	ถือ หลังรับเพิ่ม เล็งแบ่งทำกำไรที่ 70	95-96? หรือ 100?	อาจมีแกว่งถ้าหลุด 62
KCE	Jun 24	ถือ หลังรับเพิ่ม เล็งแบ่งทำกำไรที่ 86.5 และ 88	95 หรือสูงกว่านั้น	อาจมีแกว่งถ้าหลุด 77
CPF	May 21	ถือ หลังรับเพิ่ม และ Stoploss ส่วนเพิ่มไปแล้ว	Will update	ถ้าหลุด 25
JMT	Apr 1	ถือ หลังรับเพิ่ม และแบ่งทำกำไรไปแล้ว	59-60 หรือสูงกว่านั้น	ถ้าหลุด 39

Disclaimers

รายงานฉบับนี้จัดทำโดยบริษัทหลักทรัพย์ธนชาติ จำกัด (มหาชน) โดยจัดทำขึ้นบนพื้นฐานของแหล่งข้อมูลที่ดีที่สุดที่ได้รับมาและพิจารณาแล้วว่าน่าเชื่อถือ ทั้งนี้มีวัตถุประสงค์เพื่อให้บริการเผยแพร่ข้อมูลแก่นักลงทุนและใช้เป็นข้อมูลประกอบการตัดสินใจซื้อขายหลักทรัพย์ แต่ไม่ได้มีเจตนาชี้แนะหรือเชิญชวนให้ซื้อหรือขายหรือประกันราคาหลักทรัพย์แต่อย่างใด ทั้งนี้รายงานและความเห็นในเอกสารฉบับนี้อาจมีการเปลี่ยนแปลงแก้ไขได้ หากข้อมูลที่ได้รับมาเปลี่ยนแปลงไป การนำข้อมูลนี้ไปปรากฏอยู่ในเอกสารฉบับนี้ ไม่ว่าจะทั้งหมดหรือบางส่วนไปทำซ้ำ ดัดแปลง แก้ไข หรือนำออกเผยแพร่แก่สาธารณชน จะต้องได้รับความยินยอมจากบริษัทก่อน

This report is prepared and issued by Thanachart Securities Public Company Limited (TNS) as a resource only for clients of TNS, Thanachart Capital Public Company Limited (TCAP) and its group companies. Copyright © Thanachart Securities Public Company Limited. All rights reserved. The report may not be reproduced in whole or in part or delivered to other persons without our written consent. Investors should use this report as one of many tools in making their investment decisions since Thanachart Securities may seek to do other business with the companies mentioned in the report. Thus, investors need to be aware that there could be potential conflicts of interest that could affect the report's neutrality.

Recommendation Structure:

Recommendations are based on absolute upside or downside, which is the difference between the target price and the current market price. If the upside is 10% or more, the recommendation is BUY. If the downside is 10% or more, the recommendation is SELL. For stocks where the upside or downside is less than 10%, the recommendation is HOLD. Unless otherwise specified, these recommendations are set with a 12-month horizon. Thus, it is possible that future price volatility may cause a temporary mismatch between upside/downside for a stock based on the market price and the formal recommendation.

For sectors, an "Overweight" sector weighting is used when we have BUYs on majority of the stocks under our coverage by market cap. "Underweight" is used when we have SELLs on majority of the stocks we cover by market cap. "Neutral" is used when there are relatively equal weightings of BUYs and SELLs.

Disclosures:

บริษัทหลักทรัพย์ ธนชาติ จำกัด (มหาชน) ทำหน้าที่เป็นผู้ดูแลสภาพคล่อง (Market Maker) และผู้ออกใบสำคัญแสดงสิทธิอนุพันธ์ (Derivative Warrants) โดยปัจจุบันบริษัทเป็นผู้ออกและเสนอขาย Derivative Warrants จำนวน 101 หลักทรัพย์ ได้แก่ ACE16C2111A, ADVA16C2110A, AMAT16C2112A, AOT16C2112A, BAM16C2110A, BAM16C2112A, BANP16C2109A, BANP16C2110A, BANP16C2112A, BCH16C2109A, BCH16C2111A, BCH16C2111B, BCPG16C2111A, BDMS16C2109A, BGRI16C2110A, BGRI16C2112A, BH16C2109A, CBG16C2109A, CBG16C2109B, CBG16C2201A, CHG16C2111A, CHG16C2112A, COM716C2110A, COM716C2112A, CPAL16C2109A, CPAL16C2111A, CPAL16C2112A, CPF16C2112A, CPN16C2109A, DELT16C2109A, DELT16C2112A, DOHO16C2111A, DOHO16C2112A, DTAC16C2112A, EA16C2110A, EGCO16C2110A, EPG16C2109A, GPSC16C2109A, GPSC16C2110A, GPSC16C2201A, GULF16C2112A, GUNK16C2110A, GUNK16C2112A, GUNK16C2201A, HANA16C2112A, IRPC16C2110A, IRPC16C2112A, IVL16C2109A, IVL16C2110A, IVL16C2111A, JMAR16C2111A, JMT16C2110A, KBAN16C2109A, KBAN16C2111A, KBAN16C2111B, KCE16C2109A, KCE16C2110A, KCE16C2201A, KTC16C2110A, KTC16C2110B, KTC16C2112A, MEGA16C2112A, MINT16C2109A, MINT16C2112A, MTC16C2109A, MTC16C2112A, OR16C2109A, OR16C2112A, PRM16C2109A, PTG16C2109A, PTT16C2109A, PTT16C2112A, PTTE16C2112A, PTTG16C2110A, PTTG16C2111A, RBF16C2110A, RBF16C2112A, RS16C2109A, RS16C2112A, S5016C2109A, S5016C2109B, S5016C2109C, S5016C2109D, S5016C2112A, S5016P2109A, S5016P2109B, S5016P2112A, S5016P2112B, SAWA16C2112A, SCB16C2111A, SCB16C2112A, SCC16C2112A, SCGP16C2109A, STA16C2112A, STEC16C2110A, STGT16C2111A, TASC16C2109A, TOP16C2112A, TU16C2110A, TU16C2111A (underlying securities are ACE, ADVANC, AMATA, AOT, BAM, BANPU, BCH, BCPG, BDMS, BGRIM, BH, CBG, CHG, COM7, CPAL, CPF, CPN, DELTA, DOHOME, DTAC, EA, EGCO, EPG, GPSC, GULF, GUNKUL, HANA, IRPC, IVL, JMAR, JMT, KBANK, KCE, KTC, MEGA, MINT, MTC, OR, PRM, PTG, PTT, PTTEP, PTTGC, RBF, RS, SAWAD, SCB, SCC, SCGP, SET50, STA, STEC, STGT, TASC, TOP, TU). และบริษัทจัดทำบทวิเคราะห์ของหลักทรัพย์อ้างอิงดังกล่าว จึงมีส่วนได้ส่วนเสียหรือมีความขัดแย้งทางผลประโยชน์ (conflicts of interest) นอกจากนี้ นักลงทุนควรศึกษารายละเอียดในหนังสือชี้ชวนของใบสำคัญแสดงสิทธิอนุพันธ์ดังกล่าวก่อนตัดสินใจลงทุน

หมายเหตุ: บริษัท ทนธนชาติ จำกัด (TCAP) ซึ่งเป็นผู้ถือหุ้นรายใหญ่ของบริษัทหลักทรัพย์ ธนชาติ จำกัด (มหาชน) โดยถือหุ้นในสัดส่วนร้อยละ 50.96 มี สัดส่วนการถือหุ้นบริษัท ราชธานีลีสซิ่ง จำกัด (มหาชน) (THANI) ทั้งทางตรงและทางอ้อม มากกว่าร้อยละ 56 และเป็นผู้ถือหุ้นใหญ่ของ THANI

บริษัททนธนชาติ จำกัด (TCAP), ธนาคารทหารไทยธนชาติ จำกัด (มหาชน) (TTB) เป็นบริษัทที่มีความเกี่ยวข้องกับบริษัทหลักทรัพย์ธนชาติ จำกัด (มหาชน) (TNS) โดย TCAP เป็นผู้ถือหุ้น ร้อยละ 50.96 ใน TNS และ ถือหุ้นใน TTB ร้อยละ 20.1 ดังนั้น การจัดทำบทวิเคราะห์ของหลักทรัพย์ดังกล่าว จึงมีส่วนได้ส่วนเสียหรือมีความขัดแย้งทางผลประโยชน์ (conflicts of interest)

บริษัททนธนชาติ จำกัด (TCAP) บริษัท ราชธานีลีสซิ่ง จำกัด (มหาชน) (THANI) บริษัท เอ็ม บี เค (มหาชน) (MBK) และบริษัท ปทุมโรสมิล แอนด์ แกรนารี จำกัด (มหาชน) (PRG) เป็นบริษัทที่มีความเกี่ยวข้องกับบริษัทหลักทรัพย์ธนชาติ จำกัด (มหาชน) ดังนั้น การจัดทำบทวิเคราะห์ของหลักทรัพย์ดังกล่าว จึงมีส่วนได้ส่วนเสียหรือมีความขัดแย้งทางผลประโยชน์ (conflicts of interest)

หมายเหตุ: * บริษัทหลักทรัพย์ธนชาติ จำกัด (มหาชน) (TNS) และ บริษัท ทนธนชาติ จำกัด (มหาชน) TCAP มีกรรมการร่วมกันได้แก่ นายสมเจตน์ หมุติโรลิต ซึ่งทำหน้าที่ กรรมการผู้จัดการใหญ่ของ TCAP และ ทำหน้าที่ ประธานกรรมการบริษัท และประธานกรรมการบริหาร TNS อย่างไรก็ตาม บทวิเคราะห์นี้ได้ถูกจัดทำขึ้นบนสมมติฐานของฝ่ายวิจัยของ TNS"

หมายเหตุ: * บริษัทหลักทรัพย์ธนชาติ จำกัด (มหาชน) (TNS) และ บริษัท จัดการและพัฒนาศูนย์บริการลูกค้าตะวันออก จำกัด (มหาชน) EASTW มีกรรมการร่วมกันได้แก่ นางอศิณี ไตลิ่งคะ ซึ่งทำหน้าที่ กรรมการตรวจสอบของ EASTW และ ทำหน้าที่ กรรมการบริษัท กรรมการบริหารของ TNS อย่างไรก็ตาม บทวิเคราะห์นี้ได้ถูกจัดทำขึ้นบนสมมติฐานของฝ่ายวิจัยของ TNS"

หมายเหตุ: ** "บริษัทหลักทรัพย์ธนชาติ จำกัด (มหาชน) (TNS) เป็นผู้จัดการการจำหน่าย หุ้นกู้ชนิดระบุชื่อผู้ถือ ประเภทไม่ด้อยสิทธิ ไม่มีหลักประกัน มีผู้แทนผู้ถือหุ้นกู้ "หุ้นกู้ บริษัท สหกลอติวิปเมนต์ จำกัด (มหาชน) ครั้งที่ 1/2562 ครบกำหนดไถ่ถอนปี พ.ศ. 2565" ที่ออกโดย บริษัท สหกลอติวิปเมนต์ จำกัด (มหาชน) (SQ) ดังนั้น การจัดทำบทวิเคราะห์ของหลักทรัพย์ดังกล่าว จึงอาจมีส่วนได้ส่วนเสียหรือมีความขัดแย้งทางผลประโยชน์ (conflicts of interest)"

หมายเหตุ: ** "บริษัทหลักทรัพย์ธนชาติ จำกัด (มหาชน) (TNS) ผู้จัดการการจำหน่ายหุ้นกู้ หุ้นกู้ชนิดระบุชื่อผู้ถือ ประเภทไม่ด้อยสิทธิ ไม่มีประกัน และมีผู้แทน ผู้ถือหุ้นกู้ของบริษัท สวานอุตสาหกรรมโรจนะ จำกัด (มหาชน) (ROJNA) ครั้งที่ 3/2562 ครบกำหนดไถ่ถอนปี พ.ศ. 2566" ที่ออกโดย บริษัท สวานอุตสาหกรรมโรจนะ จำกัด (มหาชน) ดังนั้น การจัดทำบทวิเคราะห์ของหลักทรัพย์ดังกล่าว จึงอาจมีส่วนได้ส่วนเสียหรือมีความขัดแย้งทางผลประโยชน์ (conflicts of interest)

Thanachart Research Team

หัวหน้าฝ่าย

พิมพ์ผกา นิจการุณ, CFA
Tel: 662-779-9199
pimpaka.nic@thanachartsec.co.th

พลังงาน, ปิโตรเคมี, กระดาษ

จักร เรื่องสินัญญา
Tel: 662-779-9104
chak.reu@thanachartsec.co.th

สาธารณูปโภค, สื่อสาร

ณัฐภาพ ประสิทธิ์สุขสันต์
Tel: 662-483-8296
nuttapop.Pra@thanachartsec.co.th

อิเล็กทรอนิกส์, อาหาร, เครื่องดื่ม, เติมน้ำมัน

พัทธดนย์ บุญนา
Tel: 662-483-8298
pattadol.bun@thanachartsec.co.th

อสังหาริมทรัพย์, พาณิชยกรรม

พรรณารายณ์ ดิยะพิทยารัตน์
Tel: 662-779-9109
phannarai.von@thanachartsec.co.th

ยานยนต์, นิคมฯ, Property Fund, REITs, บันเทิง

รดา ลิ้มสุทธิวันภูมิ
Tel: 662-483-8297
rata.lim@thanachartsec.co.th

ธนาคาร, ธุรกิจการเงิน, ประกัน

สรัชดา ศรีทรง
Tel: 662-779-9106
sarachada.sor@thanachartsec.co.th

ขนส่ง, รับเหมา

ศักดิ์สิทธิ์ พัฒนานารักษ์
Tel: 662-779-9112
saksid.pha@thanachartsec.co.th

Small Cap, การแพทย์, โรงแรม

ศิริพร อรุโณทัย
Tel: 662-779-9113
siriporn.aru@thanachartsec.co.th

กลยุทธ์การลงทุน

อดิศักดิ์ ผู้พิพัฒนศิริกุล, CFA
Tel: 662-779-9120
adisak.phu@thanachartsec.co.th

วิเคราะห์เทคนิค

ภัทรวัลย์ หวังมีมาศ
Tel: 662-779-9105
pattarawan.wan@thanachartsec.co.th

วิเคราะห์ทางเทคนิค

วิชานันท์ ธรรมบำรุง
Tel: 662-779-9123
witchanan.tam@thanachartsec.co.th

กลยุทธ์การลงทุน

เถลิงศักดิ์ คูเจริญไพศาล
Tel: 662-483-8304
thaloengsak.kuc@thanachartsec.co.th

วิเคราะห์เชิงปริมาณ

สิทธิเชษฐ์ รุ่งรัมย์พัฒน์
Tel: 662-483-8303
sittichet.run@thanachartsec.co.th

นักวิเคราะห์, แพลตฟอร์ม

ลาภินี ทิพยมณฑล
Tel: 662-779-9115
lapinee.dib@thanachartsec.co.th

Data Support Team

มณฑุณี เพชรแสงใสกุล

Tel: 662-779-9108
monrudee.pet@thanachartsec.co.th

เกษมรัตน์ จิตกุลศล

Tel: 662-779-9118
kasemrat.jit@thanachartsec.co.th

วาราทิพย์ รุ่งประดับวงศ์

Tel: 662-779-9114
varathip.run@thanachartsec.co.th

สุนทร รักษาวัต

Tel: 662-779-9117
sunet.rak@thanachartsec.co.th

สุขสวัสดิ์ ลิมาวงษ์ปราณี

Tel: 662-779-9116
suksawat.lim@thanachartsec.co.th

สุจินตนา สถาพร

Tel: 662-779-9198
sujintana.sth@thanachartsec.co.th

Thanachart Securities Pcl.

Research Team

19 Floor, MBK Tower
444 Phayathai Road, Pathumwan Road, Bangkok 10330
Tel: 662 -779-9119
Email: thanachart.res@thanachartsec.co.th