



แกว่งยัดเยื่อในกรอบ

ดัชนี SET แกว่งยัดเยื่อในกรอบ โดยมีด้านที่ 1,634 และ 1,639 ที่ต้องฝ่าขึ้นไป แนวรับมีที่ 1,620-1,616 ในการแกว่งนี้ ก็ยังต้องดูกรอบของ SET50 และหุ้นหลักควบคู่ไปด้วย ขณะที่ดัชนี sSET (หุ้นกลาง-เล็กที่ไม่อยู่ใน SET50) ดูคู่ที่ด้าน และมีลูนซิกแซกขึ้นต่อ เพราะฉะนั้น ยังทนแกว่งลูนตั้งหลักต่อ และรอสัญญาณก่อนทำอะไรเพิ่มเติม สำหรับหมวด Ict เริ่มตั้งหลักขึ้นมาดูรูปและรายละเอียดด้านในด้วย หุ้นแนะนำวันนี้ **LANNA, MAKRO & INTUCH**



ภัทรวัลย์ หวังมิ่งมาต
Senior Technical Analyst

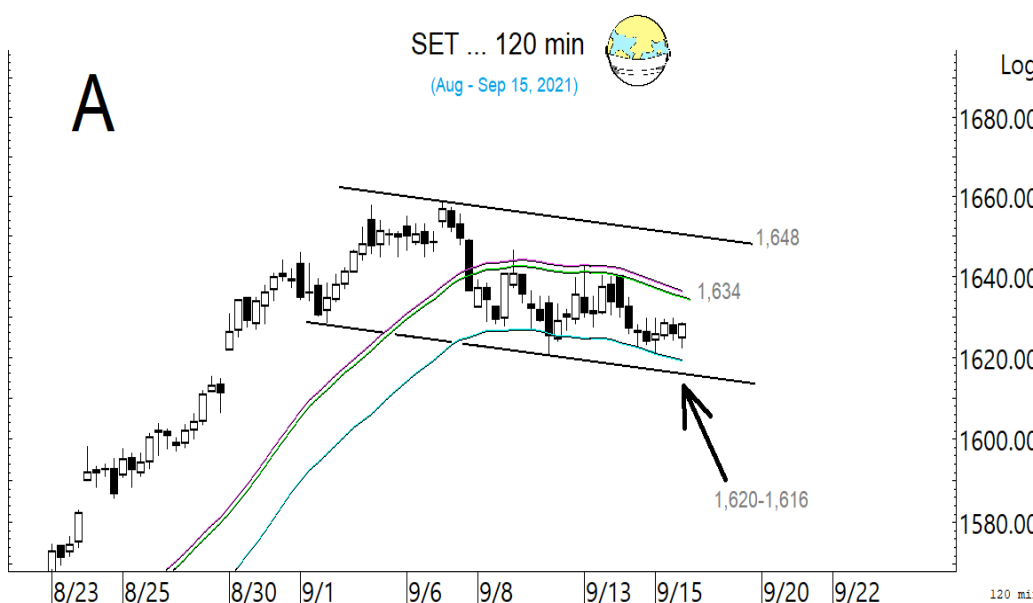
วิชพันธ์ ธรรมบำรุง
Technical Analyst

ดัชนี SET ลูนแกว่งตั้งหลักในกรอบ โดยมีด้านที่ 1,634 และ/หรือ 1,639 ที่ต้องฝ่าต่อไปตามในรูป A แนวรับมีที่ 1,620-1,616 และ/หรือ 1,611 ในการแกว่งนี้ ก็ยังต้องดูกรอบของ SET50 ที่เขตแนวรับ 973-970 และด้านที่ 980-981 ในรูป B และ 986 ที่ต้องฝ่ากลับขึ้นไป รวมถึงหุ้นหลักทั้งธนาคารและพลังงานที่ตั้งหลักต่อขึ้นมาตามในรูป C และมีลูนซิกแซกขึ้นต่อตามที่มี Update ด้านล่าง ขณะที่หุ้นขนาดกลาง-เล็กก็ยังคงมีลูน เมื่อดูจากดัชนี sSET (หุ้นที่ไม่รวมอยู่ใน SET50) ที่ดูคู่ที่ด้าน 1,039 ในรูป D ทะลุได้ มีลูนซิกแซกขึ้นต่อ โดยมีด้านต่อไปที่ 1,044 หรือเลยไป 1,094 ตามในรูป เพราะฉะนั้น จากสัญญาณต่างๆ เหล่านี้ ยังเสี่ยงทนแกว่งลูนตั้งหลักต่อขึ้นไป และรอสัญญาณก่อนทำอะไรเพิ่มเติม

สำหรับดัชนีธนาคารย่อยๆ ตั้งหลักต่อขึ้นมา มีด้านที่ 367 ทะลุได้ มีลูนขึ้นต่อไปทดสอบ 376 ในรูป C ในการลูนดูกรอบของหุ้นเหล่านี้ประกอบ **KBANK** กำลังทดสอบด้าน 124 ทะลุได้ ด้านต่อไปมีที่ 126 ที่ต้องฝ่าต่อขึ้นไป แนวรับอาจมีที่ 120 และ/หรือ 118-117 **SCB** กำลังตั้งหลัก โดยมีด้านที่ 105.50 และ 108 ที่ต้องฝ่ากลับขึ้นไป แนวรับมีที่ 101-100 **BBL** กำลังตั้งหลัก มีด้านที่ 114.5 ทะลุได้ ด้านต่อไปมีที่ 118 และ 119.50 แนวรับอาจมีที่ 111 และ/หรือ 109.50 สำหรับ **TISCO** ตั้งหลักขึ้นมา มีด้านต่อไปที่ 93.50 ทะลุได้ ด้านต่อไปมีที่ 94.75 และ 95.50 ที่ต้องฝ่าต่อขึ้นไป แนวรับมีที่ 91-90.50 และ/หรือ 89.50

และพลังงานเริ่มตั้งหลัก โดยมีด้านที่ 24,304 และ 24,697 ในรูป C ที่ต้องฝ่าต่อขึ้นไป ในการลูนส่วนหนึ่งดู **PTT** ดูด้านต่อไปที่ 40.5 ที่ต้องฝ่าขึ้นไป แนวรับอาจมีที่ 37.75 และ/หรือ 36-35.50 และ **PTTEP** ตั้งหลักขึ้นมา โดยมีด้านต่อไปที่ 114 ทะลุได้ ด้านต่อไปมีที่ 116.50 และ/หรือ 118.50 แนวรับอาจมีที่ 109-108 และ/หรือ 105

แนวต้าน 1,634, 1,639 และ 1,648 แนวรับ 1,620, 1,616 และ 1,611



BUY:

LANNA เข้าเมื่อทะลุ 26.50 เล็งแบ่งทำกำไรที่ 28 และ 30 (Stoploss ถ้าปิดหลุด 23)

MAKRO เข้า เล็งแบ่งทำกำไรที่ 57 และ 59 (Stoploss ถ้าปิดหลุด 51)

INTUCH เข้าส่วนหนึ่ง และรอรับเพิ่มที่ 79.75 เล็งแบ่งทำกำไรที่ 84 และ 87 (Stoploss ถ้าหลุด 75)

และ **KBANK** ตามรายละเอียดด้านใน

Add Stoploss line :

n/a

SELL:

n/a

SECTOR to watch:

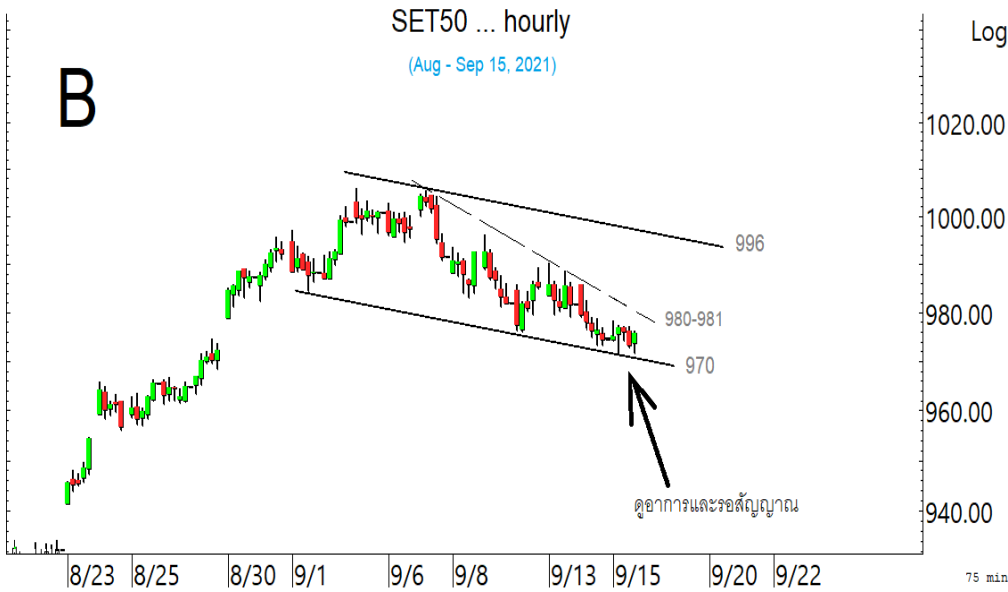
Ict :

ADVANC, INTUCH, DTAC, TRUE, FORTH, ILINK, AIT & JMART

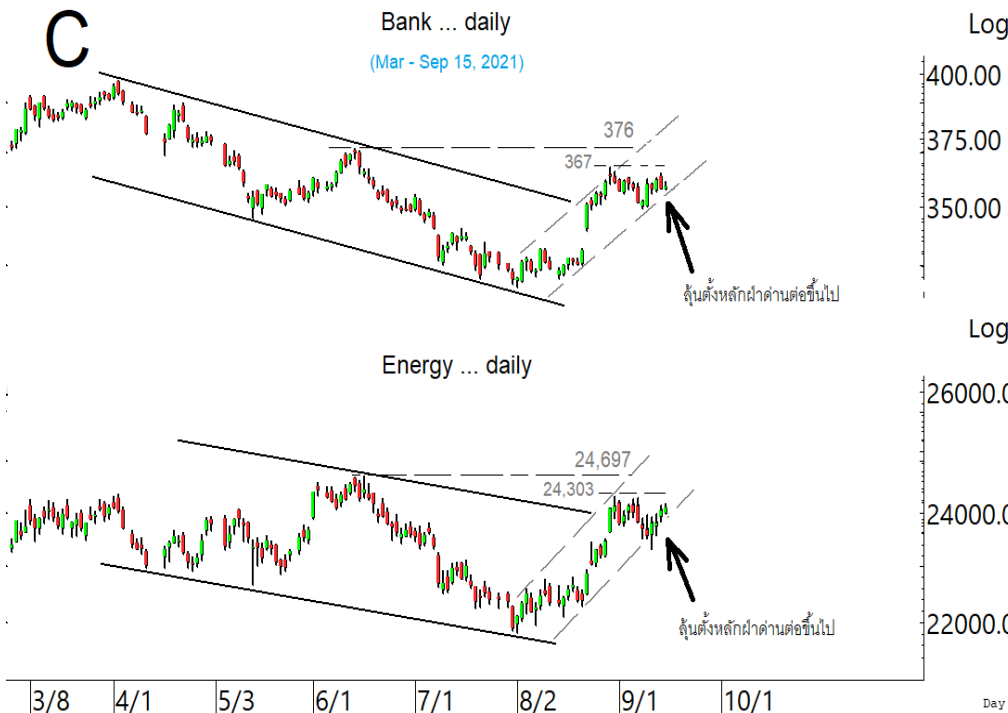
Day Trade:

LANNA, CKP, SNNP, CFRESH, APURE, SUN, SABUY, WHA, AMATA, ORI, TTCL, STPI, SAWAD, AEONTS, HANA & VPO

SET แกว่งยัดเยื่อในกรอบ ที่ยังลูนเป็นแกว่งเพื่อตั้งหลัก



ในการลู่ ก็ยังต้องดูกรอบของ SET50 ควบคู่ไปด้วย



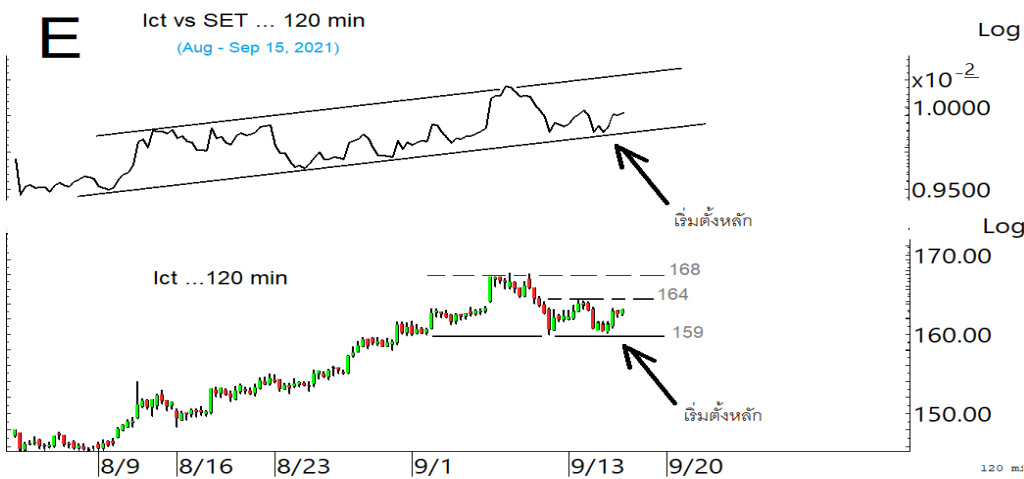
รวมทั้งดัชนีธนาคารและพลังงาน ที่ค่อย ๆ ตั้งหลักต่อขึ้นมาด้วย



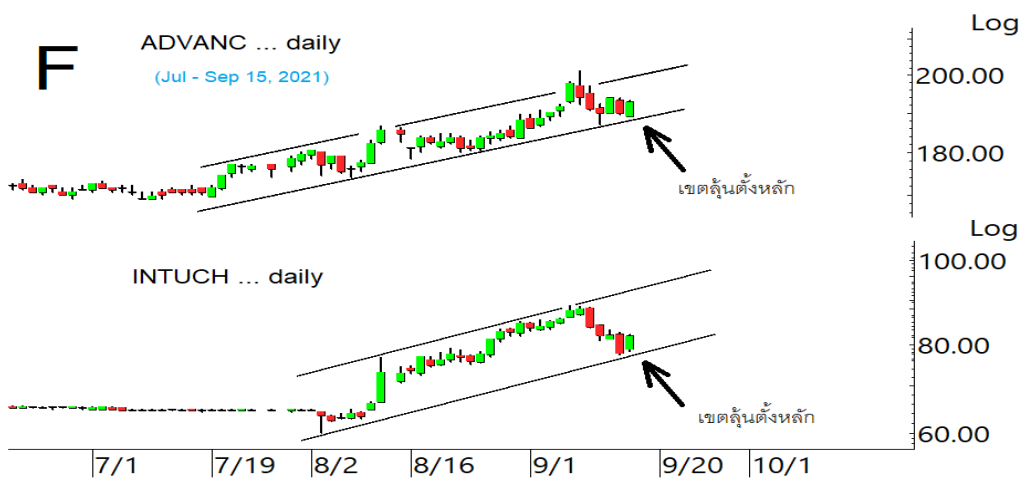
ขณะที่ดัชนี sSET (หุ้นกลาง-เล็กที่ไม่รวมอยู่ใน SET50) ดูสิ่งที่ด้านที่ต้องฝาด่านต่อไป เพื่อซิกแซกขึ้นต่อ

SECTOR to watch : หมวด **Ict** ตั้งหลักขึ้นมาจากเขตแนวรับเมื่อเทียบกับตลาด โดยมีด้านที่ 164 และ 168 ในรูป E ที่ต้องฝ่าขึ้นไป ในการลุ้น Update หุ่นเหล่านี้ประกอบด้วย **ADVANC** กำลังตั้งหลักที่เขตแนวรับในรูป F โดยมีด้านที่ 193.50, 195.5 และ 197 ที่ต้องฝ่าต่อไป แนวรับมีที่ 189 และ 187 และ **INTUCH** ตั้งหลักขึ้นมา มีด้านที่ 83.25 และ 84 ที่ต้องฝ่าขึ้นไป แนวรับอาจมีที่ 79.50 และ/หรือ 77-75 ส่วน **DTAC** กำลังตั้งหลัก มีด้านที่ 39.75 และ 40.5-41 ที่ต้องฝ่าต่อไป แนวรับมีที่ 38.25 **TRUE** ดูแนวรับที่ 3.30 และ/หรือ 3.24 ด้านมีที่ 3.44 และ/หรือ 3.54 สำหรับ **FORTH** ทะลุแรงขึ้นมาชนด้านที่ 19.2 ทะลุได้ ด้านต่อไปมีที่ 20.20 ระวังแกว่งถ้าหลุด 18.3 อาจถอยต่อไปทดสอบ 17.80 และ/หรือ 16.9 **ILINK** ตั้งหลักแรงขึ้นมาที่ด้าน 8.8-9 ทะลุได้ ด้านต่อไปมีที่ 9.3 และ 9.50 ในรูป G ที่ต้องฝ่าขึ้นไป แนวรับอาจมีที่ 8.4 และ/หรือ 8.15 **AIT** เริ่มตั้งหลัก โดยมีด้านที่ 39-39.50 ทะลุได้ ด้านต่อไปมีที่ 42.50 แนวรับมีที่ 36.50 และ/หรือ 35.75 และ **JMART** แกว่งที่ด้าน 44-44.50 ทะลุได้ ด้านต่อไปมีที่ 45.75 และ/หรือ 47.50 แนวรับอาจมีที่ 42 และ 40

หมวด **Ict** กำลังตั้งหลัก โดยมีด้านที่ 164 และ 168 ที่ต้องฝ่าต่อไป



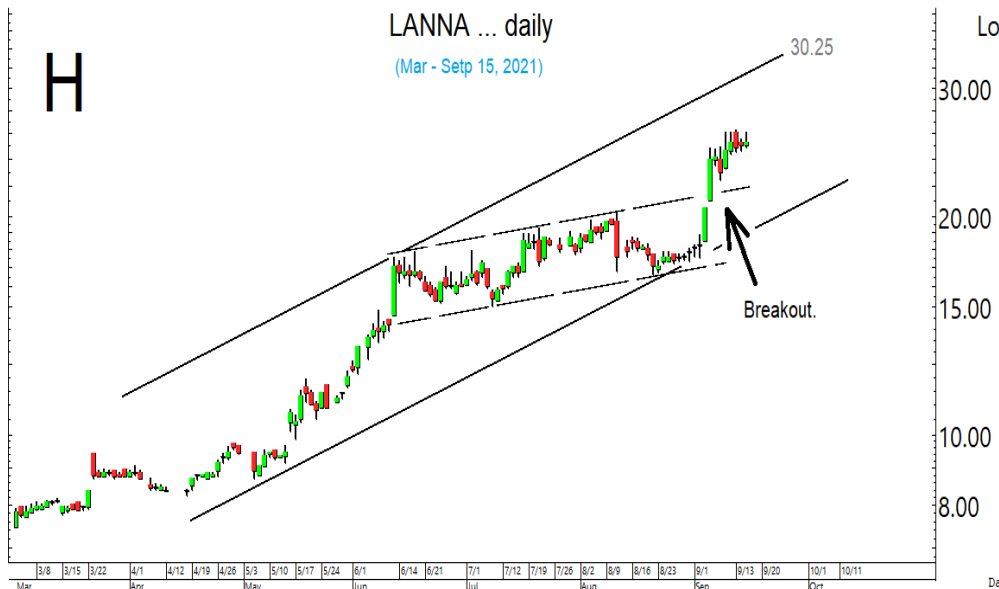
ADVANC และ **INTUCH** กำลังทดสอบแนวรับที่เป็นเขตล้นตั้งหลักเพื่อรีบาวด์ซิกแซกขึ้นต่อ



ILINK ตั้งหลักต่อขึ้นมา ลุ้นซิกแซกขึ้นต่อ



ในหุ้นเป็นตัวๆ อื่น ๆ ที่ดูมีลู่ หรือที่ต้องระวัง ก็ดูกรอบแนวรับแนวต้านเหล่านี้ประกอบ และ/หรืออาจใช้เป็นกรอบในการ Trading ได้ : **LANNA** ตั้งหลักขึ้นมา มีด่านที่ 26.5 ทะลุได้ มีลู่ขึ้นไปทดสอบ 28 หรือเลยไป 30.25 ในรูป.H แนวรับอาจมีที่ 24.50 **CKP** กำลังตั้งหลัก มีด่านที่ 5.75 ที่ต้องฝ่าขึ้นไป แนวรับมีที่ 5.25 **SNNP** ตั้งหลักขึ้นมา มีด่านที่ 12.8 และ 13 ทะลุได้ ด้านต่อไปมีที่ 13.40 ระวังแกว่งถ้าหลุด 12 ลงมา **CFRESH** ตั้งหลักขึ้นมา มีด่านที่ 2.60 ทะลุได้ ด้านต่อไปมีที่ 2.66 และ 2.72 แนวรับอาจมีที่ 2.44 ระวังแกว่งถ้าหลุด 2.38 **APURE** ตั้งหลักขึ้นมา มีด่านที่ 9.7 และ 9.90 ที่ต้องฝ่าต่อไป แนวรับอาจมีที่ 9.20 และ/หรือ 9.05 **SUN** กำลังตั้งหลัก โดยมีด่านที่ 7.95-8 และ 8.20 ระวังแกว่งถ้าหลุด 7.50 ลงมา **SABUY** แกว่งหลังทะลุขึ้นมา มีแนวรับที่ 11.4 และ/หรือ 11.1 ด้านต่อไปมีที่ 12.6 และ/หรือ 13 **WHA** ตั้งหลักขึ้นมา มีด่านที่ 3.30-3.32 และ 3.36 **AMATA** ตั้งหลักทะลุขึ้นมา ด้านต่อไปมีที่ 19.2-19.30 ที่ต้องฝ่าขึ้นไป แนวรับอาจมีที่ 18.3 และ/หรือ 17.80 **ORI** ตั้งหลักขึ้นมา มีด่านที่ 11.3 และ 11.7-11.9 แนวรับอาจมีที่ 10.4 และ 10.2 **TTCL** เริ่มตั้งหลัก ด้านต่อไปมีที่ 5-5.05 และ 5.15 แนวรับมีที่ 4.86 ระวังแกว่งถ้าหลุด 4.80 **STPI** กำลังตั้งหลัก มีด่านที่ 4.58 ทะลุได้ ด้านต่อไปมีที่ 4.66 และ/หรือ 4.84 แนวรับอาจมีที่ 4.38 ระวังแกว่งถ้าหลุด 4.32 **SAWAD** เริ่มตั้งหลัก มีด่านที่ 72.75 ทะลุได้ ด้านต่อไปมีที่ 75.25 แนวรับอาจมีที่ 68.25 **AEONTS** ค่อยๆ ตั้งหลักขึ้นมา มีด่านที่ 207-209 ทะลุได้ ด้านต่อไปมีที่ 220-224 แนวรับอาจมีที่ 198 **HANA** ตั้งหลักต่อขึ้นมา มีด่านต่อไปที่ 76.25 และ 78.25 ในรูป.I ที่ต้องฝ่าต่อไป แนวรับอาจมีที่ 73.25 และ 72 **VPO** ตั้งหลักและปิดทะลุขึ้นมา ด้านต่อไปมีที่ 1.81 และ/หรือ 1.84-1.88 แนวรับมีที่ 1.65 และหุ้นอื่นๆ ใน Alert ระหว่างวัน (สามารถดูได้ใน www.thanachartsec.com)



LANNA ตั้งหลักต่อขึ้นมา ลู่ซิกแซกขึ้นต่อ



HANA ตั้งหลัก และเริ่มทะลุขึ้นๆ ลู่ซิกแซกขึ้นต่อ

หุ้นแนะนำ เข้า LANNA, MAKRO & INTUCH เข้าเพิ่ม KBANK

Note: เราจะตาม Update หุ้นที่เราแนะนำให้จนปิด Position โดยในกรณีที่ตุ้มผัด อาจต้องขอให้ Stop loss

Stocks	Date	Comment	Target	Stoploss
LANNA	Sep 16	เข้าส่วนหนึ่ง เมื่อทะลุ 26.5 เล็งแบ่งทำกำไรที่ 28 และ 30	39 ?	ถ้าปิดหลุด 23
MAKRO	Sep 16	เข้า เล็งแบ่งทำกำไรที่ 57 และ 59	Will update	ถ้าปิดหลุด 51
INTUCH	Sep 16	เข้าส่วนหนึ่ง และรอรับเพิ่มที่ 79.75 เล็งแบ่งทำกำไรที่ 84 และ 87	Will update	ถ้าหลุด 75
KBANK	Sep 16	รับเพิ่มที่ 120.50 เล็งแบ่งทำกำไรที่ 126 และ 130	130 หรือสูงกว่านั้น	ถ้าปิดหลุด 118
Stocks	Date	Comment	Target	Stoploss
TOP	Sep 15	ถือ เล็งแบ่งทำกำไรที่ 53.75 และ 54.50	Will update	ถ้าปิดหลุด 48.75
JMART	Sep 13	ถือ เล็งแบ่งทำกำไรที่ 45.5 และ 47.75	Will update	ถ้าหลุด 38.75
SABUY	Sep 9	ถือ เล็งแบ่งทำกำไรที่ 13.7 และ 14.8	18-20	ถ้าหลุด 10.2 (1/2)
VIH	Sep 3	ถือ เล็งแบ่งทำกำไรที่ 13 และ 14.3	Will update	ถ้าปิดหลุด 11.1
AIT	Sep 2	ถือ หลังรับเพิ่ม เล็งแบ่งทำกำไรที่ 42 และ 44	42 หรือ 48.75	ถ้าหลุด 35.75 & 31.50
CPW	Sep 1	ถือ หลังแบ่งทำกำไร เล็งแบ่งทำกำไรอีกที่ 4.6	Will update	ถ้าปิดหลุด 3.70
NYT	Aug 30	ถือ เล็งแบ่งทำกำไรที่ 4.70 และ 4.86	Will update	ถ้าหลุด 4.18
KBANK	Aug 27	ถือ รับเพิ่มที่ 120.50 เล็งแบ่งทำกำไรที่ 126 และ 130	130 หรือสูงกว่านั้น	ถ้าปิดหลุด 118
AAV	Aug 27	ถือ หลังรับเพิ่ม เล็งแบ่งทำกำไรที่ 2.86 และ 2.98	2.98-3 หรือสูงกว่านั้น	ถ้าหลุด 2.56
NRF	Aug 25	ถือส่วนหนึ่ง เล็งแบ่งทำกำไรที่ 10.6 & 11.4	Will update	ถ้าปิดหลุด 8.00
ILINK	Aug 24	ถือ หลังรับเพิ่ม เล็งแบ่งทำกำไรที่ 9.5 และ 10.5	10.5 หรือสูงกว่านั้น	ถ้าหลุด 7.9 & 6.80
MEGA	Aug 23	ถือ หลังรับเพิ่มและ Stoploss ไปแล้ว เล็งแบ่งทำกำไรที่ 53 และ 55	55-56 หรือสูงกว่านั้น	Will update
SNNP	Aug 23	ถือ หลังรับเพิ่ม เล็งแบ่งทำกำไรที่ 13.4 และ 14.3	Will update	ถ้าหลุด 11.7&11.10
CK	Aug 19	ถือ เล็งแบ่งทำกำไรที่ 21.2	21.2, 24 หรือสูงกว่านั้น	ถ้าหลุด 18.2
CRC	Aug 19	ถือ หลังรับเพิ่ม และ Stoploss ส่วนเพิ่มไปแล้ว	37-38 ?	Will update
CKP	Aug 17	ถือ เล็งแบ่งทำกำไรที่ 6 และ 6.3	Will update	ถ้าหลุด 5.20
SSP	Aug 11	ถือ เล็งแบ่งทำกำไรที่ 14.3 และ 15.4	Will update	ถ้าหลุด 12
IVL	Aug 10	ถือ หลังรับเพิ่ม และแบ่งทำกำไรไปแล้ว เล็งแบ่งทำกำไรอีกที่ 46	Will update	ถ้าหลุด 39.50&36
EGCO	Aug 9	ถือ หลังรับเพิ่ม เล็งแบ่งทำกำไรที่ 187 และ 190	Will update	ถ้าหลุด 172.50
AH	Aug 6	ถือ หลังรับเพิ่มและ Stoploss ไปแล้ว เล็งแบ่งทำกำไรที่ 25.50 & 27.25	Will update	ถ้าหลุด 20.6
SGP	Aug 3	ถือ หลังแบ่งทำกำไรไปแล้ว	Will update	ถ้าหลุด 10.20
ADVANC	Aug 2	ถือ หลังรับเพิ่ม เล็งแบ่งทำกำไรที่ 201 และ 204	228 หรือ 234	อาจมีแกว่งถ้าหลุด 192
JWD	Jul 30	ถือ หลังรับเพิ่ม และ Stoploss ไปแล้ว	Will update	ถ้าหลุด 14.60
SUN	Jul 23	ถือ หลังรับเพิ่ม เล็งแบ่งทำกำไรที่ 9 และ 9.65	12.6 หรือ 14.5	ถ้าหลุด 6.25
GUNKUL	Jul 14	ถือ หลังรับเพิ่ม เล็งแบ่งทำกำไรที่ 6.30	Will update	ถ้าหลุด 4.50
SF	Jul 6	ถือ เล็งแบ่งทำกำไรที่ 13	13-15 หรือ 25?	ถ้าหลุด 10.20
RBF	Jun 28	ถือ หลังรับเพิ่ม และแบ่งทำกำไรไปแล้ว เล็งแบ่งทำกำไรอีกที่ 23	32 หรือ 37	อาจมีแกว่งถ้าหลุด 18.2
RCL	Jun 25	ถือ หลังรับเพิ่ม เล็งแบ่งทำกำไรที่ 62 และ 63.25	89?	ถ้าหลุด 55 ส่วนเพิ่ม
VIBHA	Jun 24	ถือ หลังรับเพิ่ม และ Stoploss ส่วนเพิ่มไปแล้ว	3.28 ?	ถ้าหลุด 2.12
CHG	May 17	ถือ หลังรับเพิ่ม เล็งแบ่งทำกำไรที่ 4.40 และ 4.50	6.10?	อาจมีแกว่งถ้าหลุด 3.90
AJ	May 7	ถือ หลังรับเพิ่มเพื่อถัว เล็งขึ้นไปแบ่งขายที่ 23.5 และ 24.9	36.75, 40 หรือสูงกว่านั้น	ถ้าหลุด 18.9
BCH	Apr 29	ถือ หลังรับเพิ่ม เล็งแบ่งทำกำไรที่ 27.75	31.5 หรือสูงกว่านั้น	อาจมีแกว่งถ้าหลุด 23.3
SCGP	Apr 19	ถือ หลังรับเพิ่ม เล็งแบ่งทำกำไรที่ 72 และ 75	77 หรือสูงกว่านั้น	ถ้าหลุด 64.50
APURE	Apr 2	ถือ หลังรับเพิ่ม เล็งแบ่งทำกำไรที่ 11.4 และ 15	15.9-16 หรือเลยไป 50	อาจมีแกว่งถ้าหลุด 8.9
DELTA	Apr 2	ถือ หลังรับเพิ่ม และ Stoploss ไปแล้ว	Will update	Will update

หุ้นแนะนำ. เข้า LANNA, MAKRO & INTUCH เข้าเพิ่ม KBANK ต่อ

Note: เราจะตาม Update หุ้นที่เราแนะนำให้จนปิด Position โดยในกรณีที่ตุ้มติด อาจต้องขอให้ Stop loss

Stocks	Date	Comment	Target	Stoploss
TTA	Mar 24	ถือ หลังรับเพิ่ม เล็งแบ่งทำกำไรที่ 21.6 และ 24	24-27 หรือสูงกว่านั้น	ถ้าหลุด 13.8
SIS	Mar 4	ถือ หลังรับเพิ่ม เล็งแบ่งทำกำไรที่ 38 และ 41	53?	ถ้าหลุด 32
GLOBAL	Feb 1	ถือ หลังรับเพิ่ม เล็งแบ่งทำกำไรที่ 22.7 และ 23.9	Will update	ถ้าหลุด 20.2
EPG	Jan 22	ถือ หลังรับเพิ่ม เล็งแบ่งทำกำไรที่ 14.4 และ 14.8	14.9, 15.6 หรือสูงกว่านั้น	ถ้าหลุด 11.6 & 10.3
HANA	Jan 22	ถือ หลังรับเพิ่ม เล็งแบ่งทำกำไรที่ 83 และ 86	95-96	อาจมีแกว่งถ้าหลุด 75
ASIAN	Jan 21	ถือ หลังรับเพิ่ม เล็งแบ่งทำกำไรที่ 19.3 และ 20.4	24.5 หรือ 27	ถ้าหลุด 16
COM7	Jan 20	ถือ หลังรับเพิ่ม และแบ่งทำกำไรไปแล้ว เล็งแบ่งทำกำไรอีกที่ 77	89?	ถ้าหลุด 68 & 61
SYNEX	Jan 19	ถือ หลังรับเพิ่ม เล็งแบ่งทำกำไรที่ 28 และ 31	36 หรือ 41-45	ถ้าหลุด 23.3
NER	Jan 18	ถือ หลังรับเพิ่มและ Stoploss ไปแล้ว เล็งแบ่งทำกำไรที่ 8.65 และ 9	9, 11 หรือสูงกว่านั้น	Will update
WICE	Dec 18	ถือ หลังรับเพิ่ม เล็งแบ่งทำกำไรที่ 14.50 และ 14.9	14.5, 15.4 หรือสูงกว่านั้น	ถ้าหลุด 12.6 (ส่วนเพิ่ม)
AMATA	Nov 30	ถือ หลังรับเพิ่ม เล็งแบ่งทำกำไรที่ 19.8 และ 20.50	20.50 หรือสูงกว่านั้น	ถ้าหลุด 16.6
BGRIM	Nov 19	ถือ หลังรับเพิ่ม เล็งแบ่งทำกำไรที่ 47	52.50 หรือสูงกว่านั้น	Will update
GULF	Nov 16	ถือ หลังรับเพิ่ม เล็งแบ่งทำกำไรที่ 44 และ 46.75	49 หรือ 59-60	อาจมีแกว่งถ้าหลุด 41
ESSO	Nov 11	ถือ หลังรับเพิ่ม แลแบ่งทำกำไรไปแล้ว เล็งแบ่งทำกำไรอีกที่ 8.40	10 หรือสูงกว่านั้น	ถ้าหลุด 7
GPSC	Nov 11	ถือ หลังรับเพิ่ม เล็งแบ่งทำกำไรที่ 86 และ 90	98, 109 หรือ 115	อาจมีแกว่งถ้าหลุด 80
BLA	Nov 5	ถือ หลังรับเพิ่ม เล็งแบ่งทำกำไรที่ 29.5 และ 30.75	35-37	ถ้าหลุด 24.7
EA	Nov 4	ถือ หลังรับเพิ่ม เล็งแบ่งทำกำไรที่ 68 และ 70	88-90 หรือ 109	ถ้าหลุด 64 ส่วนเพิ่ม
PTTEP	Oct 22	ถือ หลังรับเพิ่ม และแบ่งทำกำไรไปแล้ว	132 หรือ 138	ถ้าหลุด 100
TISCO	Oct 19	ถือ หลังรับเพิ่ม เล็งแบ่งทำกำไรที่ 95 และ 97	104, 107 หรือสูงกว่านั้น	ถ้าหลุด 91 และ 88
SINGER	Oct 7	ถือ หลังรับเพิ่ม เล็งแบ่งทำกำไรที่ 47.25 และ 51	52.50 หรือ 79	อาจมีแกว่งถ้าหลุด 41
PSL	Sep 24	ถือ หลังรับเพิ่ม และแบ่งทำกำไรไปแล้ว เล็งแบ่งทำกำไรอีกที่ 25	26 หรือ 31.50?	ถ้าปิดหลุด 21 ส่วนเพิ่ม
SAT	Sep 14	ถือ หลังรับเพิ่ม เล็งแบ่งทำกำไรที่ 24.3 และ 25	24.7-25	ถ้าหลุด 19.3 (1/2)
DOHOME	Jul 13	ถือ หลังรับเพิ่ม เล็งแบ่งทำกำไรที่ 28 และ 30	38-40	ถ้าหลุด 23.6
KTC	Jul 3	ถือ หลังรับเพิ่ม เล็งแบ่งทำกำไรที่ 70	95-96? หรือ 100?	อาจมีแกว่งถ้าหลุด 62
KCE	Jun 24	ถือ หลังรับเพิ่ม เล็งแบ่งทำกำไรที่ 86.5 และ 88	95 หรือสูงกว่านั้น	อาจมีแกว่งถ้าหลุด 77
CPF	May 21	ถือ หลังรับเพิ่ม และ Stoploss ส่วนเพิ่มไปแล้ว	Will update	ถ้าหลุด 25
JMT	Apr 1	ถือ หลังรับเพิ่ม และแบ่งทำกำไรไปแล้ว	59-60 หรือสูงกว่านั้น	ถ้าหลุด 39

Disclaimers

รายงานฉบับนี้จัดทำโดยบริษัทหลักทรัพย์ธนชาติ จำกัด (มหาชน) โดยจัดทำขึ้นบนพื้นฐานของแหล่งข้อมูลที่ดีที่สุดที่ได้รับมาและพิจารณาแล้วว่าน่าเชื่อถือ ทั้งนี้มีวัตถุประสงค์เพื่อให้บริการเผยแพร่ข้อมูลแก่นักลงทุนและใช้เป็นข้อมูลประกอบการตัดสินใจซื้อขายหลักทรัพย์ แต่ไม่ได้มีเจตนาชี้แนะหรือเชิญชวนให้ซื้อหรือขายหรือประกันราคาหลักทรัพย์แต่อย่างใด ทั้งนี้รายงานและความเห็นในเอกสารฉบับนี้อาจมีการเปลี่ยนแปลงแก้ไขได้ หากข้อมูลที่ได้รับมาเปลี่ยนแปลงไป การนำข้อมูลนี้ไปปรากฏอยู่ในเอกสารฉบับนี้ ไม่ว่าจะทั้งหมดหรือบางส่วนไปทำซ้ำ ดัดแปลง แก้ไข หรือนำออกเผยแพร่แก่สาธารณชน จะต้องได้รับความยินยอมจากบริษัทก่อน

This report is prepared and issued by Thanachart Securities Public Company Limited (TNS) as a resource only for clients of TNS, Thanachart Capital Public Company Limited (TCAP) and its group companies. Copyright © Thanachart Securities Public Company Limited. All rights reserved. The report may not be reproduced in whole or in part or delivered to other persons without our written consent. Investors should use this report as one of many tools in making their investment decisions since Thanachart Securities may seek to do other business with the companies mentioned in the report. Thus, investors need to be aware that there could be potential conflicts of interest that could affect the report's neutrality.

Recommendation Structure:

Recommendations are based on absolute upside or downside, which is the difference between the target price and the current market price. If the upside is 10% or more, the recommendation is BUY. If the downside is 10% or more, the recommendation is SELL. For stocks where the upside or downside is less than 10%, the recommendation is HOLD. Unless otherwise specified, these recommendations are set with a 12-month horizon. Thus, it is possible that future price volatility may cause a temporary mismatch between upside/downside for a stock based on the market price and the formal recommendation.

For sectors, an "Overweight" sector weighting is used when we have BUYs on majority of the stocks under our coverage by market cap. "Underweight" is used when we have SELLs on majority of the stocks we cover by market cap. "Neutral" is used when there are relatively equal weightings of BUYs and SELLs.

Disclosures:

บริษัทหลักทรัพย์ ธนชาติ จำกัด (มหาชน) ทำหน้าที่เป็นผู้ดูแลสภาพคล่อง (Market Maker) และผู้ออกใบสำคัญแสดงสิทธิอนุพันธ์ (Derivative Warrants) โดยปัจจุบันบริษัทเป็นผู้ออกและเสนอขาย Derivative Warrants จำนวน 108 หลักทรัพย์ ได้แก่ ACE16C2111A, ADVA16C2110A, AEON16C2201A, AMAT16C2112A, AOT16C2109A, AOT16C2112A, BAM16C2110A, BAM16C2112A, BANP16C2109A, BANP16C2110A, BANP16C2112A, BCH16C2109A, BCH16C2111A, BCH16C2111B, BCPG16C2111A, BDMS16C2109A, BGRI16C2110A, BGRI16C2112A, BH16C2109A, CBG16C2109A, CBG16C2109B, CBG16C2201A, CHG16C2111A, CHG16C2112A, COM716C2110A, COM716C2112A, CPAL16C2109A, CPAL16C2111A, CPAL16C2112A, CPF16C2112A, CPN16C2109A, DELT16C2109A, DELT16C2112A, DOHO16C2111A, DOHO16C2112A, DTAC16C2112A, EA16C2110A, EGCO16C2110A, EPG16C2109A, GPSC16C2109A, GPSC16C2110A, GPSC16C2201A, GULF16C2112A, GUNK16C2110A, GUNK16C2112A, GUNK16C2201A, HANA16C2112A, IRPC16C2110A, IRPC16C2112A, IVL16C2109A, IVL16C2110A, IVL16C2111A, JMAR16C2111A, JMT16C2110A, KBAN16C2109A, KBAN16C2111A, KBAN16C2111B, KBAN16C2201A, KCE16C2109A, KCE16C2110A, KCE16C2201A, KTC16C2110A, KTC16C2110B, KTC16C2112A, MEGA16C2110A, MINT16C2109A, MINT16C2112A, MTC16C2109A, MTC16C2112A, OR16C2109A, OR16C2112A, PRM16C2109A, PTG16C2109A, PTG16C2201A, PTT16C2109A, PTT16C2112A, PTTE16C2112A, PTTG16C2110A, PTTG16C2111A, RBF16C2110A, RBF16C2112A, RS16C2109A, RS16C2112A, S5016C2109A, S5016C2109B, S5016C2109C, S5016C2109D, S5016C2112A, S5016C2112B, S5016P2112C, S5016P2109A, S5016P2109B, S5016P2112A, S5016P2112B, SAWA16C2112A, SCB16C2111A, SCB16C2112A, SCC16C2112A, SCGP16C2109A, SCGP16C2201A, SPRC16C2201A, STA16C2112A, STEC16C2110A, STGT16C2111A, TASC16C2109A, TOP16C2112A, TU16C2110A, TU16C2111A (underlying securities are ACE, ADVANC, AMATA, AOT, BAM, BANPU, BCH, BCPG, BDMS, BGRIM, BH, CBG, CHG, COM7, CPALL, CPF, CPN, DELTA, DOHOME, DTAC, EA, EGCO, EPG, GPSC, GULF, GUNKUL, HANA, IRPC, IVL, JMART, JMT, KBANK, KCE, KTC, MEGA, MINT, MTC, OR, PRM, PTG, PTT, PTTEP, PTTGC, RBF, RS, SAWAD, SCB, SCC, SCGP, SET50, STA, STEC, STGT, TASC, TOP, TU). และบริษัทจัดทำบทวิเคราะห์ของหลักทรัพย์อ้างอิงดังกล่าว จึงมีส่วนได้ส่วนเสียหรือมีความขัดแย้งทางผลประโยชน์ (conflicts of interest) นอกจากนี้ นักลงทุนควรศึกษารายละเอียดในหนังสือชี้ชวนของใบสำคัญแสดงสิทธิอนุพันธ์ดังกล่าวก่อนตัดสินใจลงทุน

หมายเหตุ: บริษัท ทนธนชาติ จำกัด (TCAP) ซึ่งเป็นผู้ถือหุ้นรายใหญ่ของบริษัทหลักทรัพย์ ธนชาติ จำกัด (มหาชน) โดยถือหุ้นในสัดส่วนร้อยละ 50.96 มี สัดส่วนการถือหุ้นบริษัท ราชธานีลีซซิ่ง จำกัด (มหาชน) (THANI) ทั้งทางตรงและทางอ้อม มากกว่าร้อยละ 56 และเป็นผู้ถือหุ้นใหญ่ของ THANI

บริษัททนธนชาติ จำกัด (TCAP), ธนาคารทหารไทยธนชาติ จำกัด (มหาชน) (TTB) เป็นบริษัทที่มีความเกี่ยวข้องกับบริษัทหลักทรัพย์ธนชาติ จำกัด (มหาชน) (TNS) โดย TCAP เป็นผู้ถือหุ้น ร้อยละ 50.96 ใน TNS และ ถือหุ้นใน TTB ร้อยละ 20.1 ดังนั้น การจัดทำบทวิเคราะห์ของหลักทรัพย์ดังกล่าว จึงมีส่วนได้ส่วนเสียหรือมีความขัดแย้งทางผลประโยชน์ (conflicts of interest)

บริษัททนธนชาติ จำกัด (TCAP) บริษัท ราชธานีลีซซิ่ง จำกัด (มหาชน) (THANI) บริษัท เอ็ม บี เค (มหาชน) (MBK) และบริษัท ปทุมโรซมิล แอนด์ แกรนารี จำกัด (มหาชน) (PRG) เป็นบริษัทที่มีความเกี่ยวข้องกับบริษัทหลักทรัพย์ธนชาติ จำกัด (มหาชน) ดังนั้น การจัดทำบทวิเคราะห์ของหลักทรัพย์ดังกล่าว จึงมีส่วนได้ส่วนเสียหรือมีความขัดแย้งทางผลประโยชน์ (conflicts of interest)

หมายเหตุ: * บริษัทหลักทรัพย์ธนชาติ จำกัด (มหาชน) (TNS) และ บริษัท ทนธนชาติ จำกัด (มหาชน) TCAP มีกรรมการร่วมกันได้แก่ นายสมเจตน์ หมูศิริเลิศ ซึ่งทำหน้าที่กรรมการผู้จัดการใหญ่ของ TCAP และ ทำหน้าที่ ประธานกรรมการบริษัท และประธานกรรมการบริหาร TNS อย่างไรก็ตาม บทวิเคราะห์นี้ได้ถูกจัดทำขึ้นบนสมมติฐานของฝ่ายวิจัยของ TNS"

หมายเหตุ: * บริษัทหลักทรัพย์ธนชาติ จำกัด (มหาชน) (TNS) และ บริษัท จัดการและพัฒนาทรัพยากรน้ำภาคตะวันออก จำกัด (มหาชน) EASTW มีกรรมการร่วมกันได้แก่นางอัคริณี ไตลัดจะ ซึ่งทำหน้าที่ กรรมการตรวจสอบของ EASTW และ ทำหน้าที่ กรรมการบริษัท กรรมการบริหารของ TNS อย่างไรก็ตาม บทวิเคราะห์นี้ได้ถูกจัดทำขึ้นบนสมมติฐานของฝ่ายวิจัยของ TNS"

หมายเหตุ: ** "บริษัทหลักทรัพย์ธนชาติ จำกัด (มหาชน) (TNS) เป็นผู้จัดการการจัดจำหน่าย หุ้นกึ่งชนิดระบุชื่อผู้ถือ ประเภทไม่ด้อยสิทธิ ไม่มีหลักประกัน มีผู้แทนผู้ถือหุ้นกู้ "หุ้นกู้ บริษัท สหกลีคิวิแมนท์ จำกัด (มหาชน) ครั้งที่ 1/2562 ครบกำหนดไถ่ถอนปี พ.ศ. 2565" ที่ออกโดย บริษัท สหกลีคิวิแมนท์ จำกัด (มหาชน) (SQ) ดังนั้น การจัดทำบทวิเคราะห์ของหลักทรัพย์ดังกล่าว จึงอาจมีส่วนได้ส่วนเสียหรือมีความขัดแย้งทางผลประโยชน์ (conflicts of interest)"

หมายเหตุ: ** "บริษัทหลักทรัพย์ธนชาติ จำกัด (มหาชน) (TNS) ผู้จัดการการจัดจำหน่ายหุ้นกู้ "หุ้นกึ่งชนิดระบุชื่อผู้ถือ ประเภทไม่ด้อยสิทธิ ไม่มีประกัน และมีผู้แทน ผู้ถือหุ้นกู้ของ บริษัท สวนอุตสาหกรรมโรจนะ จำกัด (มหาชน) (ROJNA) ครั้งที่ 3/2562 ครบกำหนดไถ่ถอนปี พ.ศ. 2566" ที่ออกโดย บริษัท สวนอุตสาหกรรมโรจนะ จำกัด (มหาชน) ดังนั้น การจัดทำบทวิเคราะห์ของหลักทรัพย์ดังกล่าว จึงอาจมีส่วนได้ส่วนเสียหรือมีความขัดแย้งทางผลประโยชน์ (conflicts of interest)"

Thanachart Research Team

หัวหน้าฝ่าย

พิมพ์ผกา นิจการุณ, CFA
Tel: 662-779-9199
pimpaka.nic@thanachartsec.co.th

พลังงาน, ปิโตรเคมี, กระดาษ

จักร เรื่องสินัญญา
Tel: 662-779-9104
chak.reu@thanachartsec.co.th

สาธารณูปโภค, สื่อสาร

ณัฐภาพ ประสิทธิ์สุขสันต์
Tel: 662-483-8296
nuttapop.Pra@thanachartsec.co.th

อิเล็กทรอนิกส์, อาหาร, เครื่องดื่ม, เติมน้ำมัน

พัทธดนย์ บุญนา
Tel: 662-483-8298
pattadol.bun@thanachartsec.co.th

อสังหาริมทรัพย์, พาณิชยกรรม

พรรณารายณ์ ดิยะพิทยารัตน์
Tel: 662-779-9109
phannarai.von@thanachartsec.co.th

ยานยนต์, นิคมฯ, Property Fund, REITs, บันเทิง

รดา ลิ้มสุทธิวันภูมิ
Tel: 662-483-8297
rata.lim@thanachartsec.co.th

ธนาคาร, ธุรกิจการเงิน, ประกัน

สรัชดา ศรีทรง
Tel: 662-779-9106
sarachada.sor@thanachartsec.co.th

ขนส่ง, รับเหมา

ศักดิ์สิทธิ์ พัฒนานารักษ์
Tel: 662-779-9112
saksid.pha@thanachartsec.co.th

Small Cap, การแพทย์, โรงแรม

ศิริพร อรุโณทัย
Tel: 662-779-9113
siriporn.aru@thanachartsec.co.th

กลยุทธ์การลงทุน

อดิศักดิ์ ผู้พิพัฒนทรัพย์กุล, CFA
Tel: 662-779-9120
adisak.phu@thanachartsec.co.th

วิเคราะห์เทคนิค

ภัทรวัลย์ หวังมีมาศ
Tel: 662-779-9105
pattarawan.wan@thanachartsec.co.th

วิเคราะห์ทางเทคนิค

วิชานันท์ ธรรมบำรุง
Tel: 662-779-9123
witchanan.tam@thanachartsec.co.th

กลยุทธ์การลงทุน

เถลิงศักดิ์ คูเจริญไพศาล
Tel: 662-483-8304
thaloengsak.kuc@thanachartsec.co.th

วิเคราะห์เชิงปริมาณ

สิทธิเชษฐ์ รุ่งรัมย์พัฒน์
Tel: 662-483-8303
sittichet.run@thanachartsec.co.th

นักวิเคราะห์, แพลตฟอร์ม

ลาภินี ทิพยมณฑล
Tel: 662-779-9115
lapinee.dib@thanachartsec.co.th

Data Support Team

มลฤดี เพชรแสงใสกุล

Tel: 662-779-9108
monrudee.pet@thanachartsec.co.th

เกษมรัตน์ จิตกุลศล

Tel: 662-779-9118
kasemrat.jit@thanachartsec.co.th

วราทิพย์ รุ่งประดับวงศ์

Tel: 662-779-9114
varathip.run@thanachartsec.co.th

สุนทร รักษาวัต

Tel: 662-779-9117
sunet.rak@thanachartsec.co.th

สุขสวัสดิ์ ลิมาวงษ์ปราณี

Tel: 662-779-9116
suksawat.lim@thanachartsec.co.th

สุจินตนา สถาพร

Tel: 662-779-9198
sujintana.sth@thanachartsec.co.th

Thanachart Securities Pcl.

Research Team

19 Floor, MBK Tower

444 Phayathai Road, Pathumwan Road, Bangkok 10330

Tel: 662 -779-9119

Email: thanachart.res@thanachartsec.co.th