



แกว่งยัดเยียดและอาจข้ามมาถึงต้นอาทิตย์นี้ ก่อนตั้งหลักได้

ดัชนี SET ยังแกว่งยัดเยียด และจะดีขึ้นไปเป็นลำดับ เมื่อทะลุ 1,634, 1,646 และ 1,658 ขึ้นมาขึ้นได้ ความเสี่ยง คือ ถ้าทะลุขึ้นไปไม่ได้ การแกว่งอาจจะยัดเยียดต่อไป แนวรับมีที่ 1,611 หรือ 1,605-1,600 ในการลุ้น ยังต้องดูด้านของ SET50 และหุ้นหลักที่มี Update ด้านล่างประกอบ คำแนะนำรอสัญญาณก่อนทำอะไรเพิ่มเติม ผสมเลือกหุ้นเป็นตัว ๆ ต่อขึ้นไป สำหรับหมวด Electronics เข้าเขตแนวรับดูรูปและรายละเอียดด้านในด้วย หุ้นแนะนำวันนี้ COM7, PTTEP & JMT



ภัทรวัลย์ หวังมิ่งมาต
Senior Technical Analyst

วิชพันธ์ ธรรมบำรุง
Technical Analyst

ดัชนี SET ยังคงแกว่งยัดเยียด และอาจข้ามมาถึงต้นอาทิตย์นี้ก่อนตั้งหลักได้ โดยสัญญาณจะค่อย ๆ ดีขึ้นเป็นลำดับ เมื่อ SET ทะลุด้านที่ 1,634, 1,646 และ 1,658 ในรูป A นอกจากนี้ ยังต้องดูด้านเหล่านี้ประกอบด้วย ด้านของ SET50 ที่ 990 และ 996 ในรูป B ด้านของดัชนีธนาคารที่ 367 และ 376-377 ในรูป C และด้านของดัชนีพลังงานที่ 24,304 และ 24,476 ในรูป D สำหรับแนวรับของ SET มีที่ 1,611 และ/หรือ 1,605-1,600 ความเสี่ยง คือ ถ้าดัชนี SET และดัชนีหลักทะลุด้านดังกล่าวไม่ได้ การแกว่งอาจยัดเยียด และแนวรับอาจต่ำลงไปแถว ๆ 1,580 เพราะฉะนั้น ในด้านกลยุทธ์ทางเทคนิค ขณะรอสัญญาณก่อนทำอะไรเพิ่มเติม ยังเลือกหุ้นเป็นตัว ๆ ต่อไปได้ เมื่อดูจากดัชนี sSET ที่ค่อย ๆ ทะลุต่อขึ้นมาในรูป D โดยทำในวงเงินที่ผันผวนได้ สำหรับการแกว่งวันนี้ SET มีด้านที่ 1,625 ทะลุได้ มีลุ้นกลับขึ้นไปทดสอบ 1,632-1,634 แนวรับอาจมีที่ 1,620 และ/หรือ 1,615

สำหรับดัชนีธนาคารกำลังตั้งหลัก มีด้านที่ 367 ทะลุได้ มีลุ้นขึ้นไปทดสอบ 376-377 ในรูป C ในการลุ้นดูกรอบของหุ้นเหล่านี้ประกอบ KBANK เริ่มทะลุ 124 นิด ๆ ด้านต่อไปมีที่ 126 และ/หรือ 130.50 แนวรับอาจมีที่ 122 และ/หรือ 120 SCB แกว่งตั้งหลัก โดยมีด้านที่ 105.50 และ 108 ที่ต้องฝ่ากลับขึ้นไป แนวรับมีที่ 101-100 และ BBL เริ่มตั้งหลัก ทะลุด้าน 115.50 ได้ ด้านต่อไปมีที่ 117 และ 118.5-119 แนวรับอาจมีที่ 111 และ/หรือ 109.50 สำหรับ TISCO ตั้งหลักขึ้นมา มีด้านต่อไปที่ 93.50 ทะลุได้ ด้านต่อไปมีที่ 94.75 และ 95.50 ที่ต้องฝ่าต่อขึ้นไป แนวรับมีที่ 91-90.50 และ/หรือ 89.50

และพลังงานตั้งหลักต่อขึ้นมาที่ด้าน 24,304 และ 24,476 ที่ต้องฝ่าต่อขึ้นไปตามในรูป C ในการลุ้นส่วนหนึ่งดู PTT ขึ้นมาในเขตด้าน 40.50 ทะลุได้ ด้านต่อไปมีที่ 41.75-42 ที่ต้องฝ่าขึ้นไป .แนวรับอาจมีที่ 38 และ/หรือ 36-35.50 และ PTTEP ลุ้นซิกแซกขึ้นไป ด้านต่อไปมีที่ 116.50 และ/หรือ 118.50 แนวรับถ้าแถว ๆ 111 ยืนไม่อยู่ อาจมีที่ 108 และ/หรือ 106.50

แนวต้าน 1,625 และ 1,632-1,634 แนวรับ 1,620, 1,615 และ 1,610



BUY:

COM7 รับเพิ่ม เล็งแบ่งทำกำไรที่ 74 และ 71 (Stoploss ส่วนเพิ่มถ้าหลุด 68 ลงมา)

PTTEP รับเพิ่ม เล็งแบ่งทำกำไรที่ 118 และ 122 (Stoploss ส่วนเพิ่มถ้าหลุด 110 ลงมา)

JMT รับเพิ่ม เล็งแบ่งทำกำไรที่ 55 และ 59 (Stoploss ส่วนเพิ่มถ้าหลุด 46)

และ **DELTA & INTUCH** ตาม

รายละเอียดด้านใน

Add Stoploss line :

n/a

SELL:

n/a

SECTOR to watch:

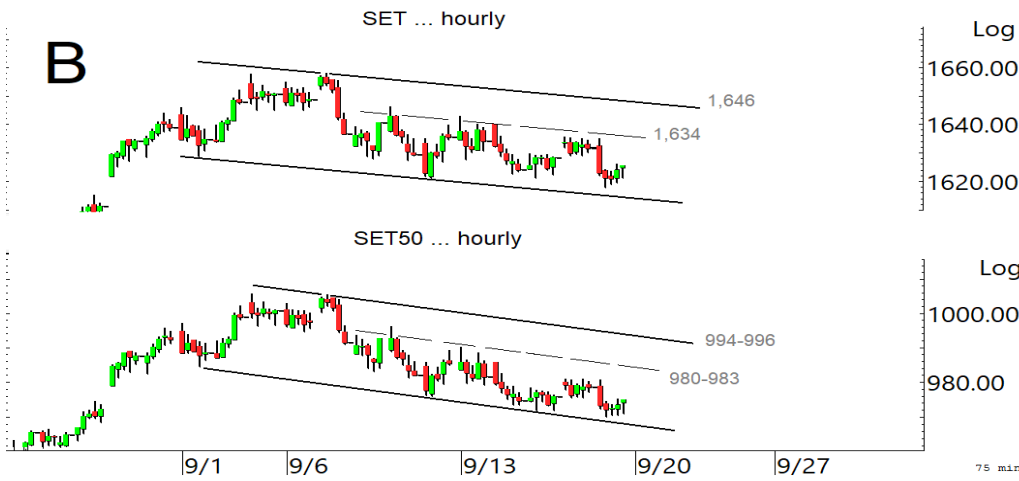
Electronic :

DELTA, KCE, HANA, CCET, SMT & SVI

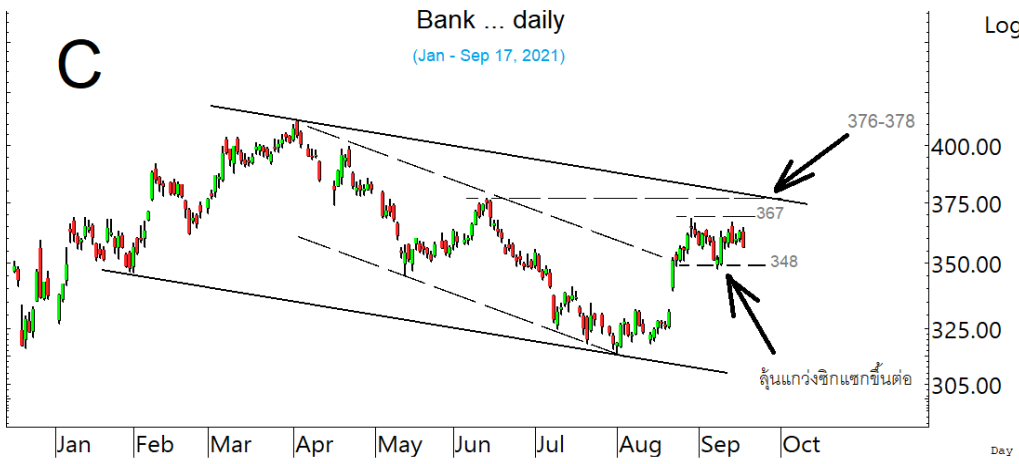
Day Trade:

FORTH, ILINK, JMART, SYNEX, MAJOR, AS, GFPT, UVAN, TRUBB, TFG, TU, METCO, JMT, SINGER, TAE & AJA

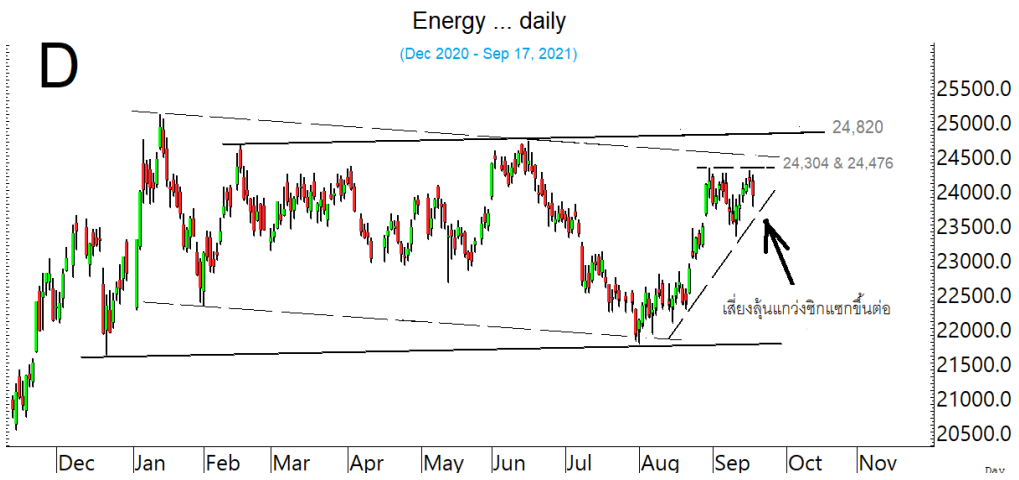
SET แกว่งยัดเยียด ที่ยังเสี่ยงล้นแกว่งเพื่อตั้งหลัก



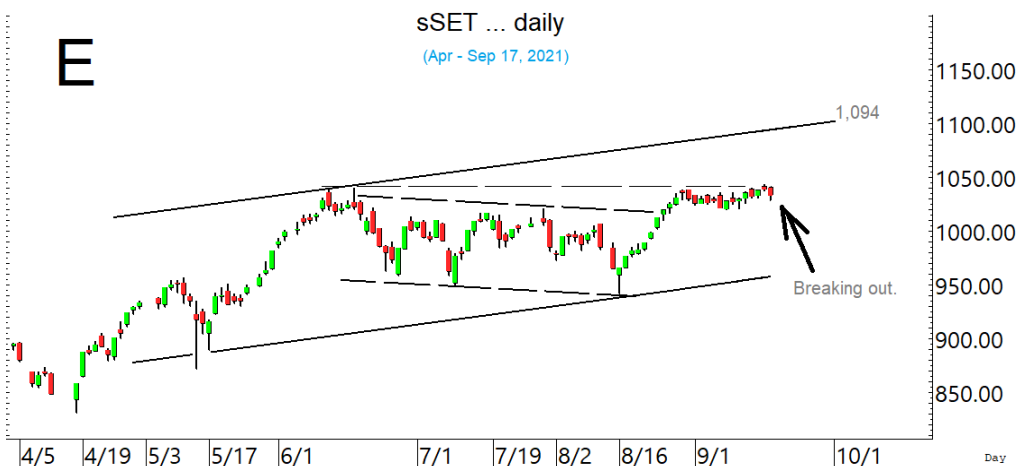
ในการลู่ สภาการณ์จะดีขึ้นเป็นลำดับ เมื่อ SET ทะลุ 1,634 และ 1,646 และ SET50 ทะลุ 980-983 และ 996 ขึ้นมายืนได้



ดัชนีธนาคารกำลังตั้งหลัก โดยมีด่านที่ 367 และ 376-378 ที่ต้องฝ่าขึ้นไป

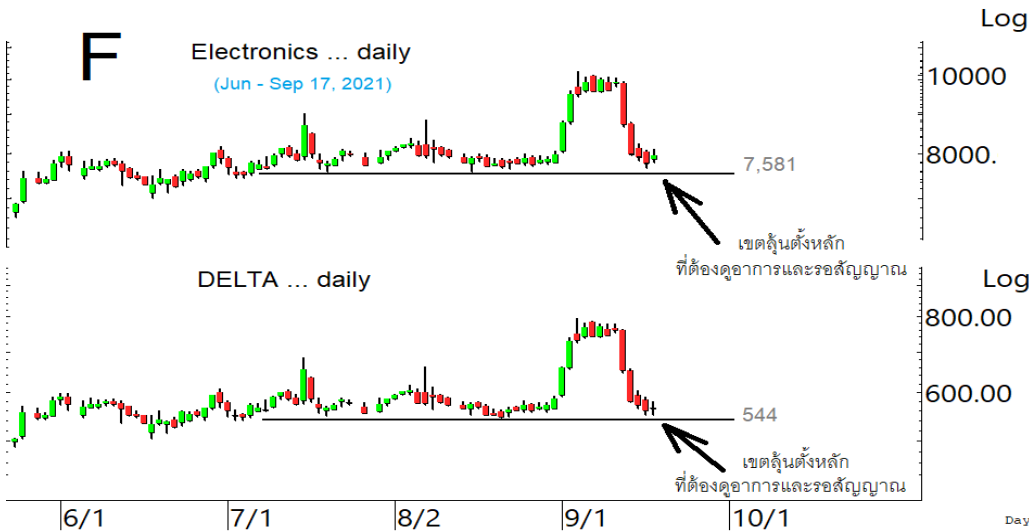


ดัชนีพลังงาน เข้าเขตด่าน 24,304 และ 24,476 ที่ต้องฝ่าต่อขึ้นไป

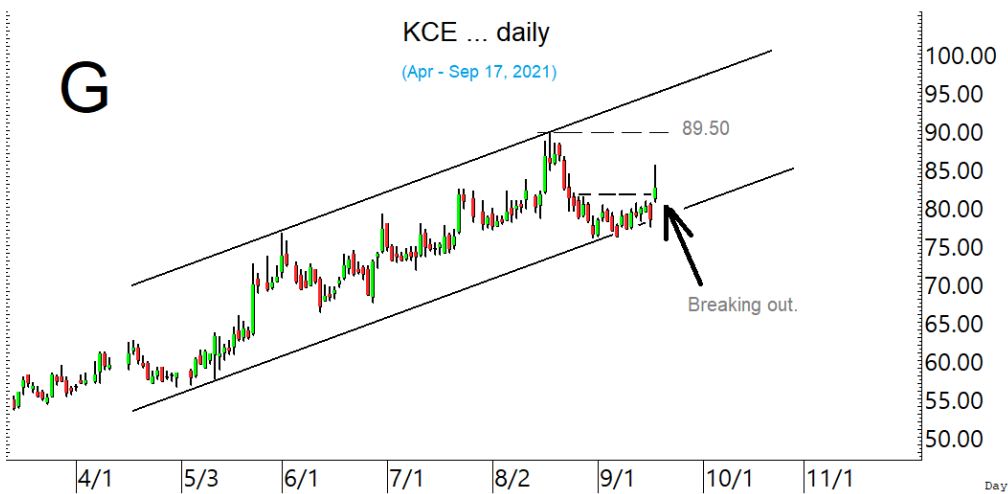


ขณะที่ ดัชนี sSET ค่อย ๆ ทะลุต่อขึ้นมา และมีลู่ซิกแซกขึ้นต่อ

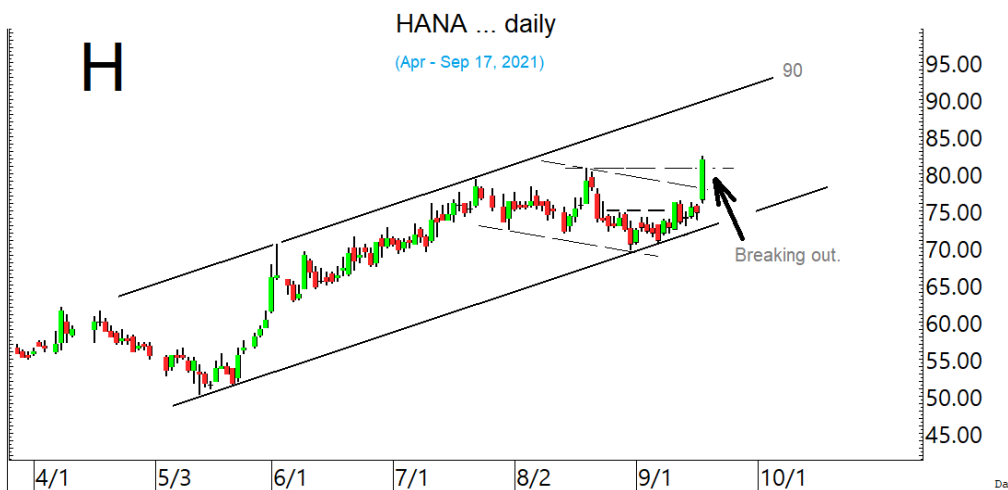
SECTOR to watch : หมวด **Electronics** แกว่งแรงลงมาในเขตแนวรับ 7,581 ในรูป F ซึ่งเป็นเขตล้นตั้งหลักที่ต้องดูอาการและรอสัญญาณ โดยจะเริ่มมีล้น เมื่อทะลุด่าน 8,212 และ 8,544 ขึ้นมายืนได้ ในการล้นส่วนนี้อาจดูด่านของ **DELTA** ที่เป็นฝาแฝดกับดัชนี ที่ 588 และ 602 ประกอบด้วย แต่ระวังด้วยถ้า **DELTA** หลุด 540 ลงมา กรณีนั้น อาจถอยต่อไปทดสอบ 510-500 หรือต่ำกว่านั้น ขณะที่ **KCE** ตั้งหลักทะลุขึ้นมา ด้านต่อไปมีที่ 85.50 ทะลุได้ ด้านต่อไปมีที่ 88.25 และ 89.50 ในรูป.G แนวรับอาจมีที่ 81.50 **HANA** ทะลุต่อขึ้นมา ด้านต่อไปมีที่ 82.50 และ 84.50 ที่ต้องฝ่าต่อขึ้นไปตามในรูป H แนวรับอาจมีที่ 80.25 และ/หรือ 78.50 **SMT** ตั้งหลักขึ้นมา มีด่านที่ 6.55-6.6 และ 6.80 แนวรับอาจมีที่ 6.2 และ/หรือ 6 **CCET** ตั้งหลักทะลุขึ้นมาทีเดียว ด้านต่อไปมีที่ 3.08 และ/หรือ 3.14 แนวรับอาจมีที่ 2.78 ระวังแกว่งถ้าหลุด 2.70 ลงมา **SVI** กำลังตั้งหลัก มีด่านที่ 4.92 และ 5.00 ทะลุได้ ด้านต่อไปมีที่ 5.25 แนวรับอาจมีที่ 4.78



หมวด **Electronics** และ **DELTA** ถอยลงมาในเขตแนวรับ ซึ่งเป็นเขตล้นตั้งหลักที่ต้องดูอาการและรอสัญญาณ



ขณะที่ **KCE** ตั้งหลักและเริ่มทะลุขึ้นมา มีล้นซิกแซกขึ้นต่อ

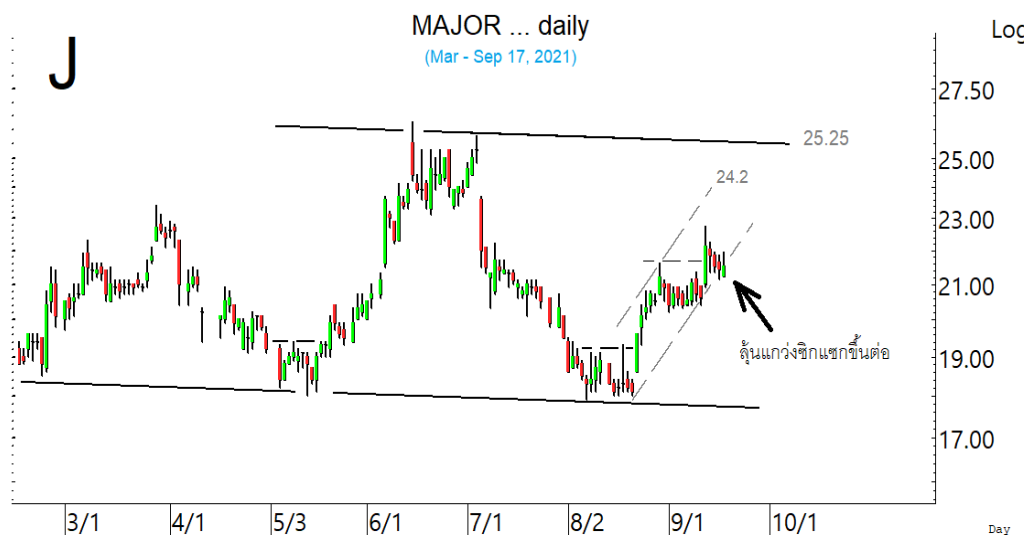


HANA ทะลุขึ้นมา และมีล้นซิกแซกขึ้นต่อ

ในหุ้นเป็นตัวๆ อื่น ๆ ที่ดูมีลู่ หรือที่ต้องระวัง ก็ดูกรอบแนวรับแนวต้านเหล่านี้ประกอบ และ/หรืออาจใช้เป็นกรอบในการ Trading ได้ : **FORTH** กำลังตั้งหลัก มีด่านที่ 19.4 ทะลุได้ ด้านต่อไปมีที่ 20.2 และ/หรือ 20.7 แนวรับอาจมีที่ 18.8 ระวังแกว่งถ้ำหลุด 17.90 ลงมา **ILINK** ตั้งหลักทะลุต่อขึ้นมา ด้านต่อไปมีที่ 9.8 และ/หรือ 10.8-11 ในรูป.I แนวรับอาจมีที่ 9.1-9 และ/หรือ 8.70 **JMART** กำลังตั้งหลัก มีด่านที่ 44 และ 45.75-46 ที่ต้องฝ่าต่อขึ้นไป ระวังแกว่งถ้ำหลุด 42 ลงมา **SYNEX** กำลังตั้งหลัก มีด่านที่ 25.50 ทะลุได้ ด้านต่อไปมีที่ 26.25 และ/หรือ 27 ระวังแกว่งถ้ำหลุด 24.50 ลงมา **MAJOR** กำลังตั้งหลัก มีด่านที่ 21.9 และ 22.2 ทะลุได้ ด้านต่อไปมีที่ 22.7-22.9 และ 23.20 ที่ต้องฝ่าต่อขึ้นไป แนวรับมีที่ 21.1 ระวังแกว่งถ้ำหลุด 21 ลงมา **AS** ตั้งหลักทะลุต่อขึ้นมา ด้านต่อไปมีที่ 18.7 และ 19 แนวรับอาจมีที่ 17.7 และ/หรือ 17.4 ระวังแกว่งถ้ำหลุด 16.9 **GFPT** กำลังตั้งหลัก มีด่านที่ 13.2-13.3 และ 13.80 ที่ต้องฝ่าขึ้นไป แนวรับมีที่ 12.50 **UVAN** ทะลุขึ้นมา ด้านต่อไปมีที่ 8.7 และ 9.5 ระวังแกว่งถ้ำหลุด 7.10 ลงมา **TRUBB** ตั้งหลักขึ้นมา มีด่านที่ 2.78-2.80 และ 2.86 **TFG** ตั้งหลักขึ้นมา มีด่านที่ 4.72 และ 4.80 แนวรับอาจมีที่ 4.48 ระวังแกว่งถ้ำหลุด 4.46 ลงมา **TU** ตั้งหลักทะลุขึ้นมาที่ด่าน 22.2 ทะลุได้ มีลู่ขึ้นไปทดสอบ 23-23.3 ระวังแกว่งถ้ำหลุด 21.10 ลงมา **METCO** กำลังทดสอบด่าน 281 ทะลุได้ ด้านต่อไปมีที่ 289 และ/หรือ 300 ระวังแกว่งถ้ำหลุด 273 ลงมา **JMT** กำลังตั้งหลัก มีด่านที่ 49.25 ทะลุได้ ด้านต่อไปมีที่ 50.5-51 แนวรับอาจมีที่ 47.25 ระวังแกว่งถ้ำหลุด 46.25 ลงมา **SINGER** กำลังตั้งหลัก มีด่านที่ 44.25 ทะลุได้ ด้านต่อไปมีที่ 46.25 และ 47.25 ระวังแกว่งถ้ำหลุด 41.75 ลงมา **TAE** กำลังตั้งหลัก มีด่านที่ 2.46 และ 2.50 ทะลุได้ ด้านต่อไปมีที่ 2.54 และ/หรือ 2.62 **AJA** เติบโตขึ้นมา มีด่านที่ 0.68 และ/หรือ 0.73-0.75 และหุ้นอื่นๆ ใน Alert ระหว่างวัน (สามารถดูได้ใน www.thanachartsec.com)



ILINK ทะลุต่อขึ้นมา ลู่ซิกแซกขึ้นต่อ



MAJOR ลู่ซิกแซกขึ้นต่อ

หุ้นแนะนำ เข้าเพิ่ม COM7, PTTEP, JMT, DELTA & INTUCH

Note: เราจะตาม Update หุ้นที่เราแนะนำให้งบปิด Position โดยในกรณีที่ตุ้มผิด อาจต้องขอให้ Stop loss

Stocks	Date	Comment	Target	Stoploss
COM7	Sep 20	รับเพิ่ม เล็งแบ่งทำกำไรที่ 74 และ 77	89?	ถ้าหลุด 68 & 61
PTTEP	Sep 20	รับเพิ่ม เล็งแบ่งทำกำไรที่ 118 และ 122	132 หรือ 138	ถ้าหลุด 110 & 100
JMT	Sep 20	รับเพิ่ม เล็งแบ่งทำกำไรที่ 55 และ 59	59-60 หรือสูงกว่านั้น	ถ้าหลุด 46 & 39
DELTA	Sep 20	รับเพิ่มเมื่อทะเล 588 เล็งแบ่งทำกำไรที่ 650 และ 680	Will update	ถ้าหลุด 540 ลงมา
INTUCH	Sep 20	รอรับเพิ่มที่ 81 หรือเมื่อทะเล 84 เล็งแบ่งทำกำไรที่ 87 และ 90	Will update	ถ้าหลุด 75
Stocks	Date	Comment	Target	Stoploss
LANNA	Sep 16	ถือส่วนหนึ่ง เล็งแบ่งทำกำไรที่ 28 และ 30	39 ?	ถ้าปิดหลุด 23
MAKRO	Sep 16	ถือ เล็งแบ่งทำกำไรที่ 57 และ 59	Will update	ถ้าปิดหลุด 51
INTUCH	Sep 16	ถือ และรอรับเพิ่มที่ 81 หรือเมื่อทะเล 84 เล็งแบ่งทำกำไรที่ 87 และ 90	Will update	ถ้าหลุด 75
TOP	Sep 15	ถือ เล็งแบ่งทำกำไรที่ 53.75 และ 54.50	Will update	ถ้าปิดหลุด 48.75
JMART	Sep 13	ถือ เล็งแบ่งทำกำไรที่ 45.5 และ 47.75	Will update	ถ้าหลุด 38.75
SABUY	Sep 9	ถือ เล็งแบ่งทำกำไรที่ 13.7 และ 14.8	18-20	ถ้าหลุด 10.2 (1/2)
VIH	Sep 3	ถือ เล็งแบ่งทำกำไรที่ 13 และ 14.3	Will update	ถ้าปิดหลุด 11.1
AIT	Sep 2	ถือ หลังรับเพิ่มและ Stoploss ไปแล้ว เล็งแบ่งทำกำไรที่ 42 และ 44	42 หรือ 48.75	ถ้าหลุด 31.50
CPW	Sep 1	ถือ หลังแบ่งทำกำไร เล็งแบ่งทำกำไรอีกที่ 4.6	Will update	ถ้าหลุด 3.90
NYT	Aug 30	ถือ เล็งแบ่งทำกำไรที่ 4.70 และ 4.86	Will update	ถ้าหลุด 4.18
KBANK	Aug 27	ถือ หลังรับเพิ่ม เล็งแบ่งทำกำไรที่ 126 และ 130	130 หรือสูงกว่านั้น	ถ้าปิดหลุด 118
AAV	Aug 27	ถือ หลังรับเพิ่ม เล็งแบ่งทำกำไรที่ 2.86 และ 2.98	2.98-3 หรือสูงกว่านั้น	ถ้าหลุด 2.56
NRF	Aug 25	ถือ เล็งแบ่งทำกำไรที่ 10.6 & 11.4	Will update	ถ้าหลุด 8.70
ILINK	Aug 24	ถือ หลังรับเพิ่ม และแบ่งทำกำไรไปแล้ว เล็งแบ่งทำกำไรอีกที่ 10.5	11 หรือสูงกว่านั้น	ถ้าหลุด 7.9 & 6.80
MEGA	Aug 23	ถือ หลังรับเพิ่มและ Stoploss ไปแล้ว เล็งแบ่งทำกำไรที่ 53 และ 55	55-56 หรือสูงกว่านั้น	Will update
SNNP	Aug 23	ถือ หลังรับเพิ่ม เล็งแบ่งทำกำไรที่ 13.4 และ 14.3	Will update	ถ้าหลุด 11.7&11.10
CK	Aug 19	ถือ เล็งแบ่งทำกำไรที่ 21.2	21.2, 24 หรือสูงกว่านั้น	ถ้าหลุด 18.2
CRC	Aug 19	ถือ หลังรับเพิ่ม และ Stoploss ส่วนเพิ่มไปแล้ว	37-38 ?	Will update
CKP	Aug 17	ถือ เล็งแบ่งทำกำไรที่ 6 และ 6.3	Will update	ถ้าหลุด 5.20
SSP	Aug 11	ถือ เล็งแบ่งทำกำไรที่ 14.3 และ 15.4	Will update	ถ้าหลุด 12
IVL	Aug 10	ถือ หลังรับเพิ่ม เล็งแบ่งทำกำไรที่ 46 และ 49	Will update	ถ้าหลุด 41 & 36
EGCO	Aug 9	ถือ หลังรับเพิ่ม เล็งแบ่งทำกำไรที่ 187 และ 190	Will update	ถ้าหลุด 172.50
AH	Aug 6	ถือ หลังรับเพิ่มและ Stoploss ไปแล้ว เล็งแบ่งทำกำไรที่ 25.50 & 27.25	Will update	ถ้าหลุด 20.6
SGP	Aug 3	ถือ หลังแบ่งทำกำไรไปแล้ว	Will update	ถ้าหลุด 10.20
ADVANC	Aug 2	ถือ หลังรับเพิ่ม เล็งแบ่งทำกำไรที่ 201 และ 204	228 หรือ 234	อาจมีแกว่งถ้าหลุด 192
JWD	Jul 30	ถือ หลังรับเพิ่ม และ Stoploss ไปแล้ว	Will update	ถ้าหลุด 14.60
SUN	Jul 23	ถือ หลังรับเพิ่ม เล็งแบ่งทำกำไรที่ 9 และ 9.65	12.6 หรือ 14.5	ถ้าหลุด 6.25
GUNKUL	Jul 14	ถือ หลังรับเพิ่ม เล็งแบ่งทำกำไรที่ 6.30	Will update	ถ้าหลุด 4.50
SF	Jul 6	ถือ เล็งแบ่งทำกำไรที่ 13	13-15 หรือ 25?	ถ้าหลุด 10.20
RBF	Jun 28	ถือ หลังรับเพิ่ม และแบ่งทำกำไรไปแล้ว เล็งแบ่งทำกำไรอีกที่ 23	32 หรือ 37	อาจมีแกว่งถ้าหลุด 18.2
RCL	Jun 25	ถือ หลังรับเพิ่ม เล็งแบ่งทำกำไรที่ 62 และ 63.25	89?	ถ้าหลุด 55 ส่วนเพิ่ม
VIBHA	Jun 24	ถือ หลังรับเพิ่ม และ Stoploss ส่วนเพิ่มไปแล้ว	3.28 ?	ถ้าหลุด 2.12
CHG	May 17	ถือ หลังรับเพิ่ม เล็งแบ่งทำกำไรที่ 4.40 และ 4.50	6.10?	อาจมีแกว่งถ้าหลุด 3.90
AJ	May 7	ถือ หลังรับเพิ่มเพื่อถัว เล็งขึ้นไปแบ่งขายที่ 23.5 และ 24.9	36.75, 40 หรือสูงกว่านั้น	ถ้าหลุด 18.9

หุ้นแนะนำ. เข้าเพิ่ม COM7, PTTEP, JMT, DELTA & INTUCH ต่อ

Note: เราจะตาม Update หุ้นที่เราแนะนำให้งปิด Position โดยในกรณีที่ตุ้มผัด อาจต้องขอให้ Stop loss

Stocks	Date	Comment	Target	Stoploss
BCH	Apr 29	ถือ หลังรับเพิ่ม เล็งแบ่งทำกำไรที่ 27.75	31.5 หรือสูงกว่านั้น	อาจมีแกว่งถ้าหลุด 23.3
APURE	Apr 2	ถือ หลังรับเพิ่ม เล็งแบ่งทำกำไรที่ 11.4 และ 15	15.9-16 หรือเลยไป 50	อาจมีแกว่งถ้าหลุด 8.9
DELTA	Apr 2	ถือ รับเพิ่มเมื่อทะลุ 588 เล็งแบ่งทำกำไรที่ 650 และ 680	Will update	ถ้าหลุด 540 ลงมา
TTA	Mar 24	ถือ หลังรับเพิ่ม เล็งแบ่งทำกำไรที่ 21.6 และ 24	24-27 หรือสูงกว่านั้น	ถ้าหลุด 13.8
SIS	Mar 4	ถือ หลังรับเพิ่ม เล็งแบ่งทำกำไรที่ 38 และ 41	53?	ถ้าหลุด 32
GLOBAL	Feb 1	ถือ หลังรับเพิ่ม เล็งแบ่งทำกำไรที่ 22.7 และ 23.9	Will update	ถ้าหลุด 20.2
EPG	Jan 22	ถือ หลังรับเพิ่ม เล็งแบ่งทำกำไรที่ 14.4 และ 14.8	14.9, 15.6 หรือสูงกว่านั้น	ถ้าหลุด 11.6 & 10.3
HANA	Jan 22	ถือ หลังรับเพิ่ม เล็งแบ่งทำกำไรที่ 83 และ 86	95-96	อาจมีแกว่งถ้าหลุด 75
ASIAN	Jan 21	ถือ หลังรับเพิ่ม เล็งแบ่งทำกำไรที่ 19.3 และ 20.4	24.5 หรือ 27	ถ้าหลุด 16
COM7	Jan 20	ถือ รับเพิ่ม เล็งแบ่งทำกำไรที่ 74 และ 77	89?	ถ้าหลุด 68 & 61
SYNEX	Jan 19	ถือ หลังรับเพิ่ม เล็งแบ่งทำกำไรที่ 28 และ 31	36 หรือ 41-45	ถ้าหลุด 23.3
NER	Jan 18	ถือ หลังรับเพิ่มและ Stoploss ไปแล้ว เล็งแบ่งทำกำไรที่ 8.65 และ 9	9, 11 หรือสูงกว่านั้น	Will update
WICE	Dec 18	ถือ หลังรับเพิ่ม เล็งแบ่งทำกำไรที่ 14.50 และ 14.9	14.5, 15.4 หรือสูงกว่านั้น	ถ้าหลุด 12.6 (ส่วนเพิ่ม)
AMATA	Nov 30	ถือ หลังรับเพิ่ม เล็งแบ่งทำกำไรที่ 19.8 และ 20.50	20.50 หรือสูงกว่านั้น	ถ้าหลุด 16.6
BGRIM	Nov 19	ถือ หลังรับเพิ่ม เล็งแบ่งทำกำไรที่ 47	52.50 หรือสูงกว่านั้น	Will update
GULF	Nov 16	ถือ หลังรับเพิ่ม เล็งแบ่งทำกำไรที่ 44 และ 46.75	49 หรือ 59-60	อาจมีแกว่งถ้าหลุด 41
ESSO	Nov 11	ถือ หลังรับเพิ่ม แลแบ่งทำกำไรไปแล้ว เล็งแบ่งทำกำไรอีกที่ 8.40	10 หรือสูงกว่านั้น	ถ้าหลุด 7
GPSC	Nov 11	ถือ หลังรับเพิ่ม เล็งแบ่งทำกำไรที่ 86 และ 90	98, 109 หรือ 115	อาจมีแกว่งถ้าหลุด 80
BLA	Nov 5	ถือ หลังรับเพิ่ม เล็งแบ่งทำกำไรที่ 29.5 และ 30.75	35-37	ถ้าหลุด 24.7
EA	Nov 4	ถือ หลังรับเพิ่ม และ Stoploss ไปแล้ว	88-90 หรือ 109	Will update
PTTEP	Oct 22	ถือ รับเพิ่ม เล็งแบ่งทำกำไรที่ 118 และ 122	132 หรือ 138	ถ้าหลุด 110 & 100
TISCO	Oct 19	ถือ หลังรับเพิ่ม เล็งแบ่งทำกำไรที่ 95 และ 97	104, 107 หรือสูงกว่านั้น	ถ้าหลุด 91 และ 88
SINGER	Oct 7	ถือ หลังรับเพิ่ม เล็งแบ่งทำกำไรที่ 47.25 และ 51	52.50 หรือ 79	อาจมีแกว่งถ้าหลุด 41
PSL	Sep 24	ถือ หลังรับเพิ่ม แลแบ่งทำกำไรไปแล้ว เล็งแบ่งทำกำไรอีกที่ 25	26 หรือ 31.50?	ถ้าปิดหลุด 21 ส่วนเพิ่ม
SAT	Sep 14	ถือ หลังรับเพิ่ม เล็งแบ่งทำกำไรที่ 24.3 และ 25	24.7-25	ถ้าหลุด 19.3 (1/2)
DOHOME	Jul 13	ถือ หลังรับเพิ่ม เล็งแบ่งทำกำไรที่ 28 และ 30	38-40	ถ้าหลุด 23.6
KTC	Jul 3	ถือ หลังรับเพิ่ม เล็งแบ่งทำกำไรที่ 70	95-96? หรือ 100?	อาจมีแกว่งถ้าหลุด 62
KCE	Jun 24	ถือ หลังรับเพิ่ม เล็งแบ่งทำกำไรที่ 86.5 และ 88	95 หรือสูงกว่านั้น	อาจมีแกว่งถ้าหลุด 77
CPF	May 21	ถือ หลังรับเพิ่ม และ Stoploss ส่วนเพิ่มไปแล้ว	Will update	ถ้าหลุด 25
JMT	Apr 1	ถือ รับเพิ่ม เล็งแบ่งทำกำไรที่ 55 และ 59	59-60 หรือสูงกว่านั้น	ถ้าหลุด 46 & 39

Disclaimers

รายงานฉบับนี้จัดทำโดยบริษัทหลักทรัพย์ธนชาติ จำกัด (มหาชน) โดยจัดทำขึ้นบนพื้นฐานของแหล่งข้อมูลที่ดีที่สุดที่ได้รับมาและพิจารณาแล้วว่าน่าเชื่อถือ ทั้งนี้มีวัตถุประสงค์เพื่อให้บริการเผยแพร่ข้อมูลแก่นักลงทุนและใช้เป็นข้อมูลประกอบการตัดสินใจซื้อขายหลักทรัพย์ แต่ไม่ได้มีเจตนาชี้แนะหรือเชิญชวนให้ซื้อหรือขายหรือประกันราคาหลักทรัพย์แต่อย่างใด ทั้งนี้รายงานและความเห็นในเอกสารฉบับนี้อาจมีการเปลี่ยนแปลงแก้ไขได้ หากข้อมูลที่ได้รับมาเปลี่ยนแปลงไป การนำข้อมูลนี้ไปปรากฏอยู่ในเอกสารฉบับนี้ ไม่ว่าจะทั้งหมดหรือบางส่วนไปทำซ้ำ ดัดแปลง แก้ไข หรือนำออกเผยแพร่แก่สาธารณชน จะต้องได้รับความยินยอมจากบริษัทก่อน

This report is prepared and issued by Thanachart Securities Public Company Limited (TNS) as a resource only for clients of TNS, Thanachart Capital Public Company Limited (TCAP) and its group companies. Copyright © Thanachart Securities Public Company Limited. All rights reserved. The report may not be reproduced in whole or in part or delivered to other persons without our written consent. Investors should use this report as one of many tools in making their investment decisions since Thanachart Securities may seek to do other business with the companies mentioned in the report. Thus, investors need to be aware that there could be potential conflicts of interest that could affect the report's neutrality.

Recommendation Structure:

Recommendations are based on absolute upside or downside, which is the difference between the target price and the current market price. If the upside is 10% or more, the recommendation is BUY. If the downside is 10% or more, the recommendation is SELL. For stocks where the upside or downside is less than 10%, the recommendation is HOLD. Unless otherwise specified, these recommendations are set with a 12-month horizon. Thus, it is possible that future price volatility may cause a temporary mismatch between upside/downside for a stock based on the market price and the formal recommendation.

For sectors, an "Overweight" sector weighting is used when we have BUYs on majority of the stocks under our coverage by market cap. "Underweight" is used when we have SELLs on majority of the stocks we cover by market cap. "Neutral" is used when there are relatively equal weightings of BUYs and SELLs.

Disclosures:

บริษัทหลักทรัพย์ ธนชาติ จำกัด (มหาชน) ทำหน้าที่เป็นผู้ดูแลสภาพคล่อง (Market Maker) และผู้ออกใบสำคัญแสดงสิทธิอนุพันธ์ (Derivative Warrants) โดยปัจจุบันบริษัทเป็นผู้ออกและเสนอขาย Derivative Warrants จำนวน 117 หลักทรัพย์ ได้แก่ ACE16C2111A, ACE16C2201A, ADVA16C2110A, ADVA16C2201A, AEON16C2201A, AEON16C2201B, AMAT16C2112A, AOT16C2109A, AOT16C2112A, BAM16C2110A, BAM16C2112A, BANP16C2109A, BANP16C2110A, BANP16C2112A, BANP16C2201A, BCH16C2109A, BCH16C2111A, BCH16C2111B, BCH16C2201A, BCPG16C2111A, BDMS16C2109A, BGRI16C2110A, BGRI16C2112A, BH16C2109A, CBG16C2109A, CBG16C2109B, CBG16C2201A, CHG16C2111A, CHG16C2112A, COM716C2110A, COM716C2112A, CPAL16C2109A, CPAL16C2111A, CPAL16C2112A, CPF16C2112A, CPN16C2109A, DELT16C2109A, DELT16C2112A, DOHO16C2111A, DOHO16C2112A, DTAC16C2112A, EA16C2110A, EGCO16C2110A, EPG16C2109A, GLOB16C2201A, GPSC16C2109A, GPSC16C2110A, GPSC16C2201A, GULF16C2112A, GULF16C2112A, GUNK16C2110A, GUNK16C2112A, GUNK16C2201A, HANA16C2112A, INTU16C2201A, IRPC16C2110A, IRPC16C2112A, IVL16C2109A, IVL16C2110A, IVL16C2111A, JMAR16C2111A, JMAR16C2201A, JMT16C2110A, KBAN16C2109A, KBAN16C2111A, KBAN16C2112A, KBAN16C2201A, KCE16C2109A, KCE16C2110A, KCE16C2201A, KTC16C2110A, KTC16C2110B, KTC16C2112A, MEGA16C2112A, MINT16C2109A, MINT16C2112A, MTC16C2109A, MTC16C2112A, OR16C2109A, OR16C2112A, PRM16C2109A, PTG16C2109A, PTG16C2201A, PTT16C2109A, PTT16C2112A, PTTE16C2112A, PTTG16C2110A, PTTG16C2111A, RBF16C2110A, RBF16C2112A, RS16C2109A, RS16C2112A, S5016C2109A, S5016C2109B, S5016C2109C, S5016C2109D, S5016C2112A, S5016C2112B, S5016P2112C, S5016P2109A, S5016P2109B, S5016P2112A, S5016P2112B, SAWA16C2112A, SCB16C2111A, SCB16C2112A, SCC16C2112A, SCGP16C2109A, SCGP16C2201A, SPRC16C2201A, STA16C2112A, STEC16C2110A, STEC16C2201A, STGT16C2111A, TASC16C2109A, TOP16C2112A, TU16C2110A, TU16C2111A (underlying securities are ACE, ADVANC, AMATA, AOT, BAM, BANPU, BCH, BCPG, BDMS, BGRIM, BH, CBG, CHG, COM7, CPALL, CPF, CPN, DELTA, DOHOME, DTAC, EA, EGCO, EPG, GPSC, GULF, GUNKUL, HANA, IRPC, IVL, JMART, JMT, KBANK, KCE, KTC, MEGA, MINT, MTC, OR, PRM, PTG, PTT, PTTEP, PTTGC, RBF, RS, SAWAD, SCB, SCC, SCGP, SET50, STA, STEC, STGT, TASC, TOP, TU). และบริษัทจัดทำบทวิเคราะห์ของหลักทรัพย์อ้างอิงดังกล่าว จึงมีส่วนได้ส่วนเสียหรือมีความขัดแย้งทางผลประโยชน์ (conflicts of interest) นอกจากนี้ นักลงทุนควรศึกษารายละเอียดในหนังสือชี้ชวนของใบสำคัญแสดงสิทธิอนุพันธ์ดังกล่าวก่อนตัดสินใจลงทุน

หมายเหตุ: บริษัท ทูนครชาติ จำกัด (TCAP) ซึ่งเป็นผู้ถือหุ้นรายใหญ่ของบริษัทหลักทรัพย์ ธนชาติ จำกัด (มหาชน) โดยถือหุ้นในสัดส่วนร้อยละ 50.96 มีสัดส่วนการถือหุ้นบริษัท ราชธานีลีสซิ่ง จำกัด (มหาชน) (THANI) ทั้งทางตรงและทางอ้อม มากกว่าร้อยละ 56 และเป็นผู้ถือหุ้นใหญ่ของ THANI

บริษัททูนครชาติ จำกัด (TCAP), ธนาคารทหารไทยธนชาติ จำกัด (มหาชน) (TTB) เป็นบริษัทที่มีความเกี่ยวข้องกับบริษัทหลักทรัพย์ธนชาติ จำกัด (มหาชน) (TNS) โดย TCAP เป็นผู้ถือหุ้น ร้อยละ 50.96 ใน TNS และ ถือหุ้นใน TTB ร้อยละ 20.1 ดังนั้น การจัดทำบทวิเคราะห์ของหลักทรัพย์ดังกล่าว จึงมีส่วนได้ส่วนเสียหรือมีความขัดแย้งทางผลประโยชน์ (conflicts of interest)

บริษัททูนครชาติ จำกัด (TCAP) บริษัท ราชธานีลีสซิ่ง จำกัด (มหาชน) (THANI) บริษัท เอ็ม บี เค (มหาชน) (MBK) และบริษัท ปทุมโรซมิล แอนด์ แกรนารี จำกัด (มหาชน) (PRG) เป็นบริษัทที่มีความเกี่ยวข้องกับบริษัทหลักทรัพย์ธนชาติ จำกัด (มหาชน) ดังนั้น การจัดทำบทวิเคราะห์ของหลักทรัพย์ดังกล่าว จึงมีส่วนได้ส่วนเสียหรือมีความขัดแย้งทางผลประโยชน์ (conflicts of interest)

หมายเหตุ: * บริษัทหลักทรัพย์ธนชาติ จำกัด (มหาชน) (TNS) และ บริษัท ทูนครชาติ จำกัด (มหาชน) TCAP มีกรรมการร่วมกันได้แก่ นายสมเจตน์ หมุศิริเลิศ ซึ่งทำหน้าที่ กรรมการผู้จัดการใหญ่ของ TCAP และ ทำหน้าที่ ประธานกรรมการบริษัท และประธานกรรมการบริหาร TNS อย่างไรก็ตาม บทวิเคราะห์นี้ได้ถูกจัดทำขึ้นบนสมมติฐานของฝ่ายวิจัยของ TNS"

หมายเหตุ: * บริษัทหลักทรัพย์ธนชาติ จำกัด (มหาชน) (TNS) และ บริษัท จัดการและพัฒนาทรัพยากรน้ำภาคตะวันออก จำกัด (มหาชน) EASTW มีกรรมการร่วมกันได้แก่ นางอัครวิณี ไตลิ่งคะ ซึ่งทำหน้าที่ กรรมการตรวจสอบของ EASTW และ ทำหน้าที่ กรรมการบริษัท กรรมการบริหารของ TNS อย่างไรก็ตาม บทวิเคราะห์นี้ได้ถูกจัดทำขึ้นบนสมมติฐานของฝ่ายวิจัยของ TNS"

หมายเหตุ: ** "บริษัทหลักทรัพย์ธนชาติ จำกัด (มหาชน) (TNS) เป็นผู้จัดการการจำหน่าย หุ้นกู้ชนิดระบุชื่อผู้ถือ ประเภทไม่ด้อยสิทธิ ไม่มีหลักประกัน มีผู้แทนผู้ถือหุ้นกู้ "หุ้นกู้ บริษัท สหกลีโควิปเมนท์ จำกัด (มหาชน) ครั้งที่ 1/2562 ครบกำหนดไถ่ถอนปี พ.ศ. 2565" ที่ออกโดย บริษัท สหกลีโควิปเมนท์ จำกัด (มหาชน) (SQ) ดังนั้น การจัดทำบทวิเคราะห์ของหลักทรัพย์ดังกล่าว จึงอาจมีส่วนได้ส่วนเสียหรือมีความขัดแย้งทางผลประโยชน์ (conflicts of interest)"

หมายเหตุ: ** "บริษัทหลักทรัพย์ธนชาติ จำกัด (มหาชน) (TNS) ผู้จัดการการจำหน่ายหุ้นกู้ หุ้นกู้ชนิดระบุชื่อผู้ถือ ประเภทไม่ด้อยสิทธิ ไม่มีประกัน และมีผู้แทน ผู้ถือหุ้นกู้ของ บริษัท สวนอุตสาหกรรมโรจนะ จำกัด (มหาชน) (ROJNA) ครั้งที่ 3/2562 ครบกำหนดไถ่ถอนปี พ.ศ. 2566" ที่ออกโดย บริษัท สวนอุตสาหกรรมโรจนะ จำกัด (มหาชน) ดังนั้น การจัดทำบทวิเคราะห์ของหลักทรัพย์ดังกล่าว จึงอาจมีส่วนได้ส่วนเสียหรือมีความขัดแย้งทางผลประโยชน์ (conflicts of interest)

Thanachart Research Team

หัวหน้าฝ่าย

พิมพ์ผกา นิจการุณ, CFA
Tel: 662-779-9199
pimpaka.nic@thanachartsec.co.th

พลังงาน, ปิโตรเคมี, กระดาษ

จักร เรื่องสินิภยญา
Tel: 662-779-9104
chak.reu@thanachartsec.co.th

สาธารณูปโภค, สื่อสาร

ณัฐภพ ประสิทธิ์สุขสันต์
Tel: 662-483-8296
nuttapop.Pra@thanachartsec.co.th

อิเล็กทรอนิกส์, อาหาร, เครื่องดื่ม, เติบเรื่อ

พัทธดนย์ บุญนา
Tel: 662-483-8298
pattadol.bun@thanachartsec.co.th

อสังหาริมทรัพย์, พาณิชย

พรรณารายณ์ ดิยะพิทยารัตน์
Tel: 662-779-9109
phannarai.von@thanachartsec.co.th

ยานยนต์, นิคมฯ, Property Fund, REITs, บันเทิง

รดา ลิ้มสุทธิวันภูมิ
Tel: 662-483-8297
rata.lim@thanachartsec.co.th

ธนาคาร, ธุรกิจการเงิน, ประกัน

สรัชดา ศรีทรง
Tel: 662-779-9106
sarachada.sor@thanachartsec.co.th

ขนส่ง, รับเหมา

ศักดิ์สิทธิ์ พัฒนานารักษ์
Tel: 662-779-9112
saksid.pha@thanachartsec.co.th

Small Cap, การแพทย์, โรงแรม

ศิริพร อรุโณทัย
Tel: 662-779-9113
siriporn.aru@thanachartsec.co.th

กลยุทธ์การลงทุน

อดิศักดิ์ ผู้พิพัฒนหิรัญกุล, CFA
Tel: 662-779-9120
adisak.phu@thanachartsec.co.th

วิเคราะห์เทคนิค

ภัทรวัลลี หวังมีงมาศ
Tel: 662-779-9105
pattarawan.wan@thanachartsec.co.th

วิเคราะห์ทางเทคนิค

วิชานันท์ ธรรมบำรุง
Tel: 662-779-9123
witchanan.tam@thanachartsec.co.th

กลยุทธ์การลงทุน

เถลิงศักดิ์ คูเจริญไพศาล
Tel: 662-483-8304
thaloengsak.kuc@thanachartsec.co.th

วิเคราะห์เชิงปริมาณ

สิทธิเชษฐ รุ่งรัมย์พัฒน์
Tel: 662-483-8303
sittichet.run@thanachartsec.co.th

นักวิเคราะห์, แพล

ลาภินี ทิพยมณฑล
Tel: 662-779-9115
lapinee.dib@thanachartsec.co.th

Data Support Team

มณฑุที เพชรแสงใสกุล

Tel: 662-779-9108
monrudee.pet@thanachartsec.co.th

เกษมรัตน์ จิตกุลศล

Tel: 662-779-9118
kasemrat.jit@thanachartsec.co.th

วราทิพย์ รุ่งประดับวงศ์

Tel: 662-779-9114
varathip.run@thanachartsec.co.th

สุนทร รักษาวัต

Tel: 662-779-9117
sunet.rak@thanachartsec.co.th

สุขสวัสดิ์ ลิมาวงษ์ปราณี

Tel: 662-779-9116
suksawat.lim@thanachartsec.co.th

สุจินตนา สถาพร

Tel: 662-779-9198
sujintana.sth@thanachartsec.co.th

Thanachart Securities Pcl.

Research Team

19 Floor, MBK Tower
444 Phayathai Road, Pathumwan Road, Bangkok 10330
Tel: 662 -779-9119
Email: thanachart.res@thanachartsec.co.th