

## มีหุ้นตั้งหลักที่ต้องคอย ๆ ลุ้นต่อขึ้นไป และดูโลกควบคู่ไปด้วย

ดัชนี SET และ SET50 เด้งกลับขึ้นมาดี และมีหุ้นตั้งหลัก เมื่อดูจากหุ้นเป็นตัว ๆ ที่เริ่มทยอยตั้งหลักขึ้น โดย SET มีด้านที่ 1,618 และ 1,625 ที่ต้องฝ่าต่อขึ้นไป โดยดูด้านของ SET50 ที่ 970-972 ประกอบด้วย รวมถึงยังต้องจับตาหุ้นโลกที่เขตแนวรับควบคู่ไปด้วย เพราะฉะนั้น ยังทนแกว่งรอสัญญาณ และเลือกหุ้นเป็นตัว ๆ ต่อไป สำหรับหมวด Ict เริ่มตั้งหลักที่เขตแนวรับดูรูปและรายละเอียดด้านในด้วย หุ้นแนะนำวันนี้ SCB, NSL & AIT



ภัทรวัลย์ หวังมิ่งมาต  
Senior Technical Analyst

วิชพันธ์ ธรรมบำรุง  
Technical Analyst

ดัชนี SET และ SET50 เด้งกลับขึ้นมาดี และมีหุ้นตั้งหลักเมื่อดูจากหุ้นเป็นตัว ๆ ที่เริ่มทยอยตั้งหลักขึ้นมา โดย SET มีด้านที่ 1,618 และ 1,625 ในรูป A ที่ต้องฝ่าต่อขึ้นไป โดยดูด้านของ SET50 ที่ 970-972 ในรูป B ประกอบด้วย แนวรับอาจมีที่ 1,612, 1,608-1,604 และ/หรือ 1,597 ในการลุ้น เราจะต้องจับตาภาพใหญ่หุ้นโลก ที่ลงมาที่เขตแนวรับ ซึ่งเป็นเขตล้นตั้งหลักที่ต้องดูอาการและรอสัญญาณตามที่มี Update ด้านในควบคู่ไปด้วย สำหรับคำแนะนำ ยังเลือกหุ้นเป็นตัว ๆ ต่อไป และรอสัญญาณก่อนทำอะไรเพิ่มเติม ซึ่งอาจต้องรอจนหุ้นโลกเริ่มมีเด็งแรงๆ ในวงกว้างก่อน

สำหรับดัชนีธนาคารกำลังตั้งหลัก มีด้านที่ 362-365 และ 367 ที่ต้องฝ่าต่อขึ้นไป แนวรับอาจมีที่ 356 และ 351 ในการลุ้นดูกรอบของหุ้นเหล่านี้ประกอบ KBANK ล้นตั้งหลัก โดยมีด้านที่ 122 และ 124.50 ที่ต้องฝ่ากลับขึ้นไป แนวรับมีที่ 118.50 และ/หรือ 117-116 และ SCB ตั้งหลักแรงทะลุน้มา มีด้านที่ 108 และ 109.50 ที่ต้องฝ่าขึ้นไป ทะลุได้ มีล้นขึ้นต่อไปทดสอบ 114 ในรูป C แนวรับอาจมีที่ 105 และ/หรือ 101.50 และ BBL เริ่มตั้งหลัก มีด้านที่ 115-115.50 ทะลุได้ ด้านต่อไปมีที่ 117.50 และ 119.50 ที่ต้องฝ่าต่อขึ้นไป แนวรับมีที่ 111 และ/หรือ 108.50 สำหรับ TISCO ตั้งหลักและเริ่มทะลุน้มา ด้านต่อไปมีที่ 94.75-95 และ 95.50 ระวังแกว่งถ้าหลุด 91 ลงมา

และพลังงานแกว่งในเขตด้าน 24,304 และ 24,476 ที่ต้องฝ่าต่อขึ้นไป ในการลุ้นส่วนหนึ่งดู PTT ขึ้นมาในเขตด้าน 40.50 ทะลุได้ ด้านต่อไปมีที่ 41.75-42 ที่ต้องฝ่าขึ้นไป แนวรับอาจมีที่ 38 และ/หรือ 36-35.50 และ PTTEP กำลังตั้งหลัก โดยมีด้านที่ 114.5 และ 116.50 ที่ต้องฝ่าขึ้นไป แนวรับมีที่ 110 และ/หรือ 108

แนวต้าน 1,618, 1,625 และ 1,629 แนวรับ 1,612 และ 1,608-1,604



### BUY:

**SCB** เข้าส่วนหนึ่ง และรับเพิ่มตอนแกว่ง เล็งแบ่งทำกำไรที่ 114

(Stoploss ถ้าหลุด 101 ลงมา)

**NSL** เข้า เล็งแบ่งทำกำไรที่ 23 และ 25 (Stoploss ถ้าหลุด 19.4 ลงมา)

**AIT** รับเพิ่ม เล็งแบ่งทำกำไรที่ 39.5

และ 42 (Stoploss ส่วนเพิ่มถ้าหลุด 34 ลงมา)

และ **SHR** ตามรายละเอียดด้านใน

### Add Stoploss line :

**MAKRO** ขอมีเส้น Stoploss ที่ 50

**PSL** ขอมีเส้น Stoploss ที่ 20 (ส่วนเพิ่มที่เหลือ)

### SELL:

n/a

### SECTOR to watch:

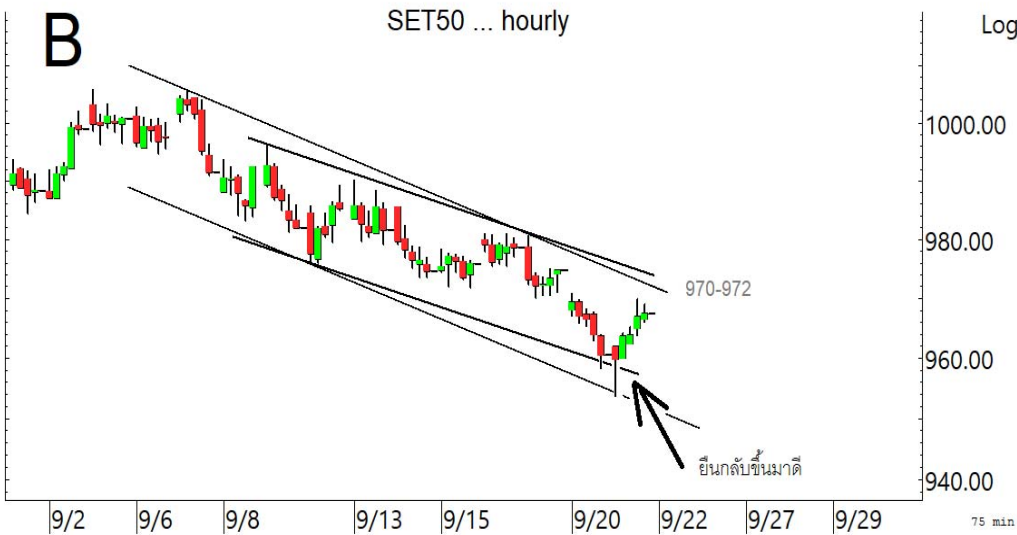
#### Ict :

ADVANC, INTUCH, DTAC, TRUE, JMART, JTS, MFEC, FORTH & AIT

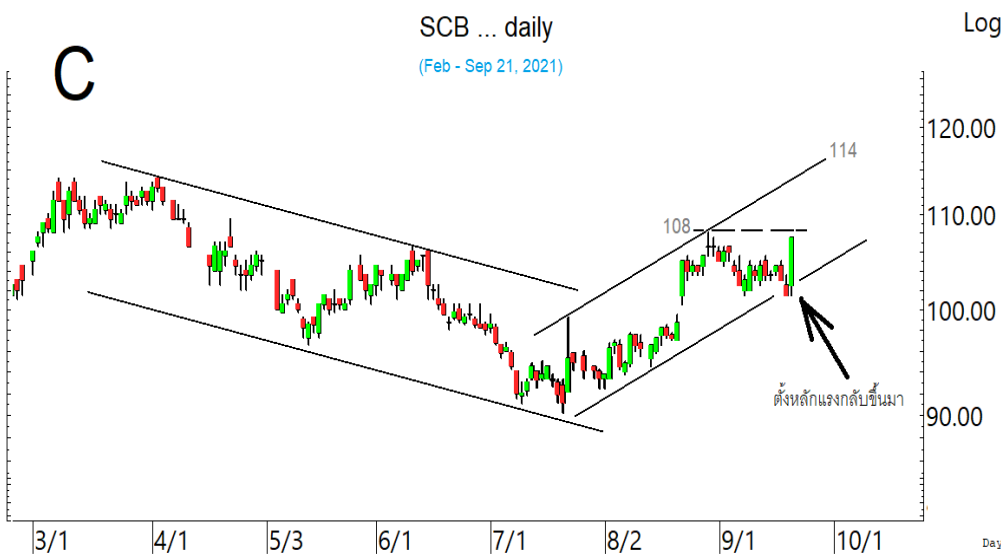
#### Day Trade:

GPSC, GULF, IRPC, RPC, BSBM, BEM, BA, MAJOR, NSL, RBF, KISS, MEGA, ILM, COM7, CPN & MDX ส่วน DELTA ดูแนวรับด้านใน

**SET เด้งกลับขึ้นมาดี ที่ต้องคอย ๆ ลุ้นต่อขึ้นไป**

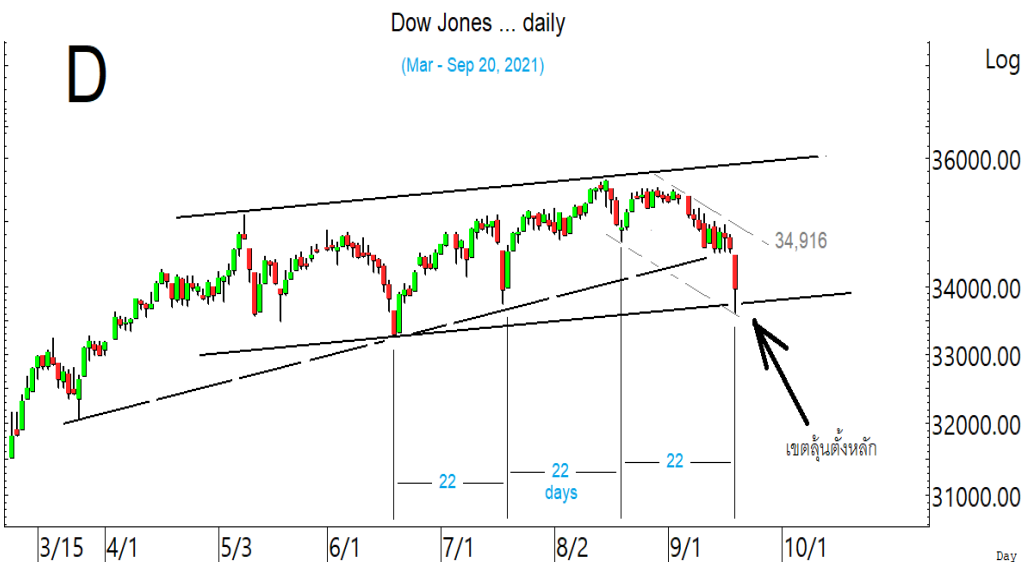


ดัชนี SET50 ยืนกลับขึ้นมาดี โดยมี  
ค่าที่ 970-972 ที่ต้องฝ่าต่อไป



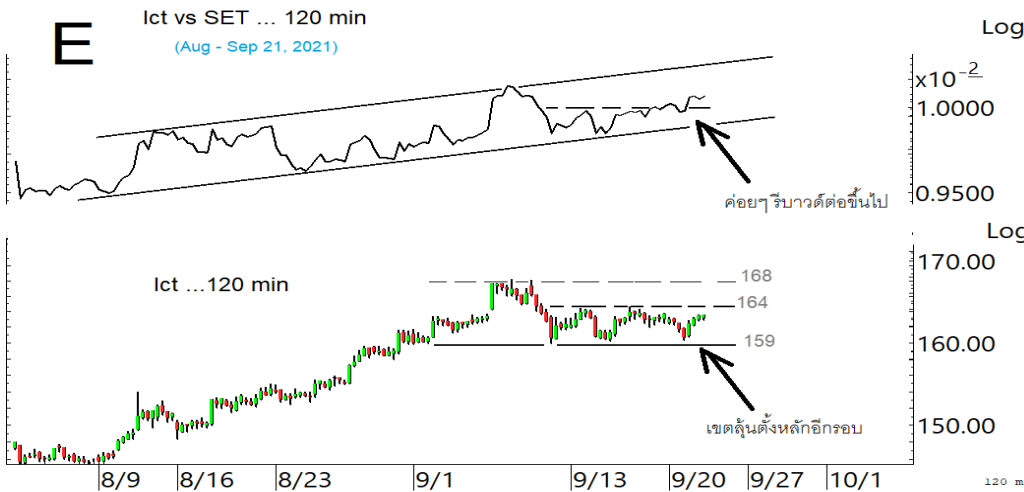
SCB ตั้งแรงทะลุขึ้นมาที่ค่า 108  
ที่ต้องฝ่าต่อไป เพื่อชีกแซกขึ้น  
ต่อ

ในภาพใหญ่หุ้นโลกที่ชื่อ Update ฝั่ง Wall street โดนขายลงมาถึงเขตแนวรับเมื่อดูจากดัชนี Dow Jones ในรูป D ซึ่งเป็นเขตล้นตั้งหลักด้วย โดยมีค่าที่ 34,520 และ 34,916 ในรูปที่ต้องฝ่าขึ้นไป แนวรับอาจมีที่ 33,800 แต่เตรียมแกว่งต่อด้วยถ้าหลุด 33,613 อาจถอยต่อไปทดสอบ 33,270 หรือต่ำกว่านั้น ซึ่งต้องดูอาการและ Update ต่อไป

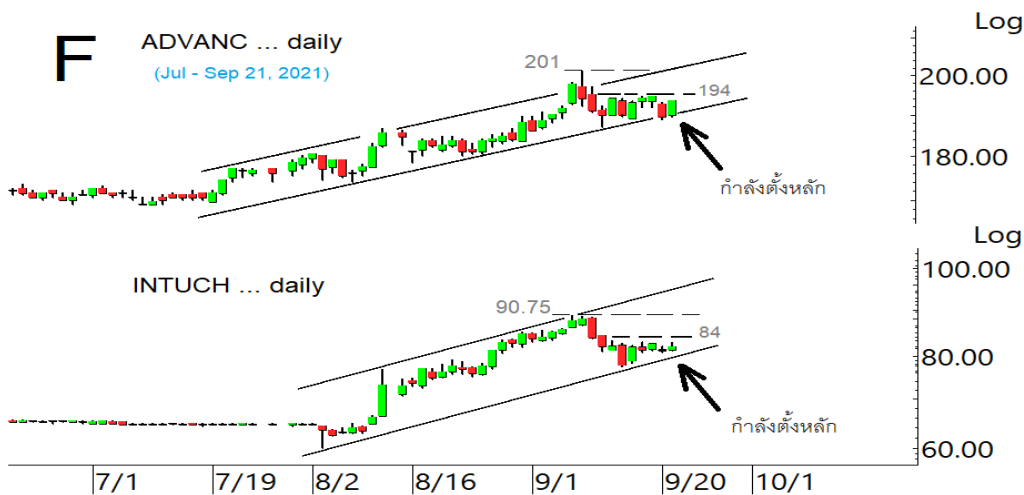
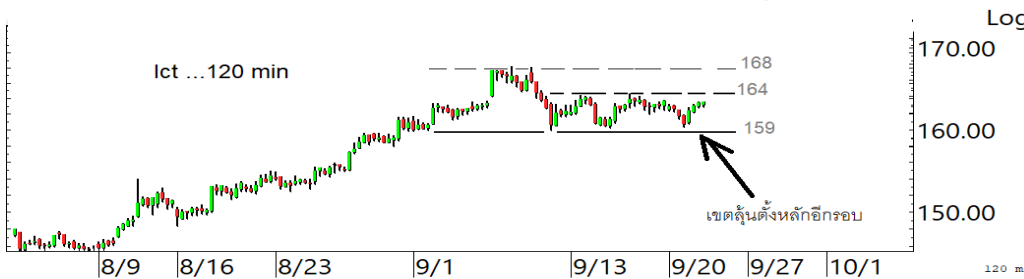


ภาพใหญ่ Dow Jones โดนขายลง  
มาถึงเขตแนวรับ ซึ่งเป็นเขตล้นตั้ง  
หลักที่ต้องค่อย ๆ ล้นฝ่าขึ้นไป

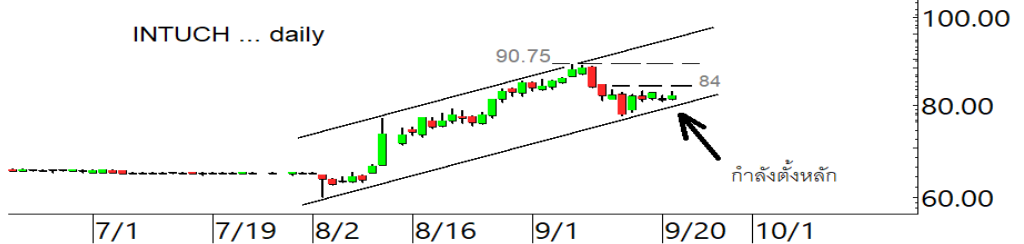
**SECTOR to watch :** หมวด **Ict** กำลังตั้งหลักอีกรอบ โดยมีด่านที่ 164 และ 168 ในรูป.E. ที่ต้องฝ่าตอขึ้นไป สำหรับหุ้นเป็นตัวๆ ที่ขอ Update **ADVANC** ตั้งหลักขึ้นมา โดยมีด่านที่ 193.5-194 ในรูป.F ที่ต้องฝ่าตอขึ้นไป แนวรับมีที่ 189-188 **INTUCH** กำลังตั้งหลัก มีด่านที่ 83-84 และ 86.25 ทะลุได้ ด่านต่อไปมีที่ 90.75 ตามในรูป ระวังแกว่งถ้าหลุด 81 ลงมา **DTAC** กำลังตั้งหลัก มีด่านที่ 39-39.75 และ 40.50 ที่ต้องฝ่าขึ้นไป ระวังแกว่งถ้าหลุด 37 ลงมา **TRUE** กำลังตั้งหลัก มีด่านที่ 3.44 และ 3.54 ระวังแกว่งถ้าหลุด 3.30 ลงมา **JMART** กำลังตั้งหลัก มีด่านที่ 44.50 ทะลุได้ ด่านต่อไปมีที่ 46,47.25 และ 48.50 ในรูป.G ที่ต้องฝ่าขึ้นไป แนวรับมีที่ 41.50 **JTS** เติบโตขึ้นมา มีด่านที่ 60.75 และ 62 ที่ต้องฝ่าตอขึ้นไป แนวรับอาจมีที่ 54 **MFEC** ตั้งหลักแรงขึ้นมา ทะลุ 9.90 ได้ ด่านต่อไปมีที่ 10.8 และ 11.4 แนวรับมีที่ 9.4 ระวังแกว่งถ้าหลุด 8.95 ลงมา **FORTH** กำลังตั้งหลัก มีด่านที่ 18.6 และ 19.20 ที่ต้องฝ่าตอขึ้นไป ระวังแกว่งถ้าหลุด 17.60 ลงมา และ **AIT** กำลังตั้งหลัก มีด่านที่ 36.75 และ 37.75-38 ที่ต้องฝ่าขึ้นไป แนวรับมีที่ 34.75-34



หมวด **Ict** ตั้งหลักอีกรอบ โดยมีด่านที่ 164 และ 168 ที่ต้องฝ่าขึ้นไป

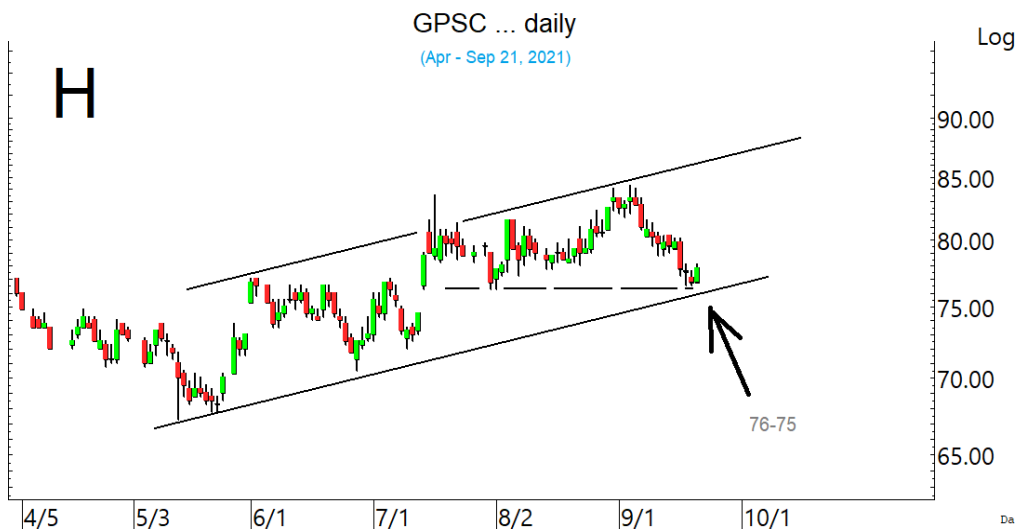


**ADVANC** และ **INTUCH** กำลังตั้งหลัก เพื่อริบาวด์ซิกแซกขึ้นต่อ

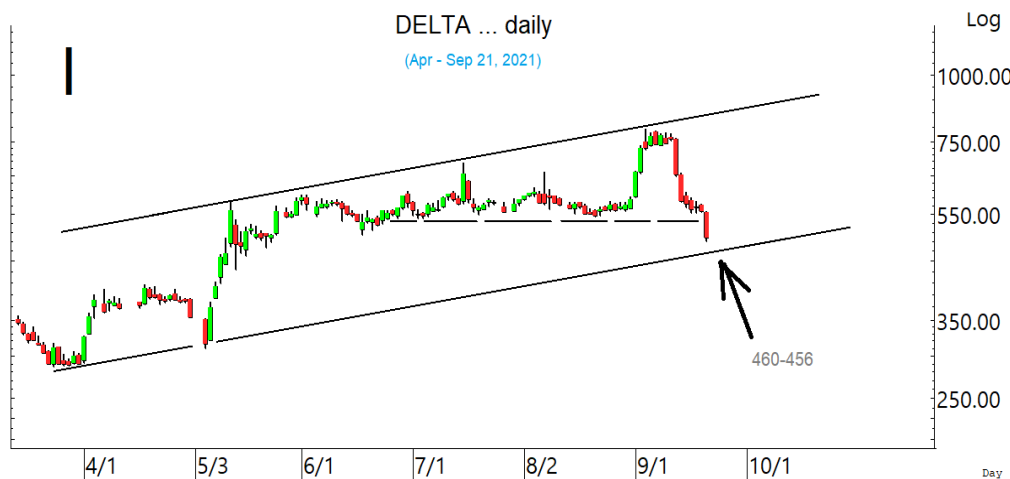


**JMART** กำลังตั้งหลัก ทะลุ 44.50 ได้ มีลื่นซิกแซกขึ้นต่อ

ในหุ้นเป็นตัวๆ อื่น ๆ ที่ดูมีลุ้น หรือที่ต้องระวัง ก็คือกรอบแนวรับแนวต้านเหล่านี้ประกอบ และ/หรืออาจใช้เป็นกรอบในการ Trading ได้ : **GPSC** กำลังตั้งหลักที่เขตแนวรับแถวๆ 76-75.75 ในรูป. H โดยมีด่านที่ 78.5-79 และ 80.25 ที่ต้องฝ่าต่อไป **GULF** ตั้งหลักขึ้นมา ด้านต่อไปมีที่ 41.50 และ 43.25 แนวรับมีที่ 39.50 และ **IRPC** กำลังตั้งหลัก มีด่านที่ 4.02 ทะลุได้ ด้านต่อไปมีที่ 4.10 และ/หรือ 4.14 แนวรับอาจมีที่ 3.98 และ/หรือ 3.92-3.90 **RPC** แร่งทะลุต่อขึ้นมา มีด่านต่อไปที่ 1.92 และ 1.97 ทะลุได้ อาจต่อไปทดสอบ 2.10 ระวังแกว่งถ้าหลุด 1.77 ลงมา **BSBM** ตั้งหลักทะลุต่อขึ้นมาที่ด่าน 1.82-1.83 และอีกด่านที่ 1.86 ระวังแกว่งถ้าหลุด 1.71 อาจถอยลงไปทดสอบ 1.63 **BEM** กำลังตั้งหลัก ทะลุ 9 ได้ ด้านต่อไปมีที่ 9.35 และ 9.50 แนวรับอาจมีที่ 8.7 และ/หรือ 8.40 ส่วน **BA** กำลังตั้งหลัก มีด่านที่ 13 ทะลุได้ ด้านต่อไปมีที่ 14.6 และ 15.4 แนวรับมีที่ 11.9 **MAJOR** ตั้งหลักต่อขึ้นมาทดสอบด่านที่ 22.7 ทะลุได้ ด้านต่อไปมีที่ 23.4 แนวรับมีที่ 21.5 ระวังแกว่งถ้าหลุด 21 ลงมา **NSL** ตั้งหลักขึ้นมา โดยมีด่านที่ 20.9 ที่ต้องฝ่าขึ้นไป ทะลุได้ อาจต่อไปทดสอบ 22.3 และ/หรือ 23 แนวรับอาจมีที่ 20 ระวังแกว่งถ้าหลุด 19.40 **RBF** ตั้งหลักทะลุขึ้นมาแถวแถวๆ ด้าน 21.40 ทะลุได้ ด้านต่อไปมีที่ 23 แนวรับมีที่ 19.70 ระวังแกว่งถ้าหลุด 19.50 ลงมา **KISS** เต็งแรงทะลุขึ้นมา ด้านต่อไปมีที่ 13.2 และ 13.6 แนวรับอาจมีที่ 11.7 **MEGA** กำลังตั้งหลัก มีด่านที่ 50.5, 51.5 และ 52.75 ที่ต้องฝ่าขึ้นไป แนวรับมีที่ 48.50 ระวังแกว่งถ้าหลุด 48 ลงมา **ILM** เต็งแรงขึ้นมาที่ด่าน 17.2 ทะลุได้ ด้านต่อไปมีที่ 17.60 ระวังแกว่งถ้าหลุด 16.70 อาจแกว่งลงไปทดสอบ 15.8 **COM7** เต็งแรงขึ้นมา มีด่านที่ 72 ทะลุได้ ด้านต่อไปมีที่ 73.5-74 ระวังแกว่งถ้าหลุด 70 ลงมา **CPN** ตั้งหลักขึ้นมา ทะลุ 54.25 ได้ ด้านต่อไปมีที่ 56.50 และ 57.50 แนวรับมีที่ 52.5 ระวังแกว่งถ้าหลุด 51 ลงมา **MDX** เริ่มตั้งหลัก มีด่านที่ 8.1-8.15 ทะลุได้ ด้านต่อไปมีที่ 8.5 และ/หรือ 8.95 แนวรับมีที่ 7.3-7.25 ระวังแกว่งถ้าหลุด 7.00 ลงมา ส่วน **DELTA** โดนขายแรงลงมา แนวรับต่อไปมีที่ 460-456 ในรูป. I ซึ่งเป็นเขตล้นตั้งหลัก เพราะฉะนั้น แนวรับแถวๆ 490 ยังต้องดูอาการก่อน แม้อัฒาทะลุ 514 ได้ รีบาวด์อาจต่อไปทดสอบ 534 และ/หรือ 556 ที่ต้องระวังถ้าฝ่าขึ้นไปไม่ได้ และหุ้นอื่นๆ ใน Alert ระหว่างวัน (สามารถดูได้ใน [www.thanachartsec.com](http://www.thanachartsec.com))



**GPSC** กำลังตั้งหลักที่เขตแนวรับที่ต้องค่อยๆ ลุ้นต่อไป



**DELTA** หลุดต่อลงมา มีแนวรับที่เป็นเขตล้นตั้งหลักที่ 460-456

## หุ้นแนะนำ เข้า SCB &amp; NSL เข้าเพิ่ม AIT &amp; SHR

Note: เราจะตาม Update หุ้นที่เราแนะนำให้จนปิด Position โดยในกรณีที่ตุ้มผิด อาจต้องขอให้ Stop loss

Stocks	Date	Comment	Target	Stoploss
SCB	Sep 22	เข้าส่วนหนึ่ง และรอรับเพิ่มเติมตอนแกว่ง เล็งแบ่งทำกำไรที่ 114	114 หรือสูงกว่านั้น	ถ้าหลุด 101
NSL	Sep 22	เข้า เล็งแบ่งทำกำไรที่ 23 และ 25	Will update	ถ้าหลุด 19.40
AIT	Sep 22	รับเพิ่ม เล็งแบ่งทำกำไรที่ 39.5 และ 42	42 หรือ 48.75	ถ้าหลุด 34 & 31.50
SHR	Sep 22	เข้าเพิ่มเมื่อทะเล 3.80 เล็งแบ่งทำกำไรที่ 4.12 & 4.26	4.48 หรือสูงกว่านั้น	ถ้าหลุด 3.40
Stocks	Date	Comment	Target	Stoploss
SHR	Sep 21	ถือส่วนหนึ่ง และเข้าเพิ่มเมื่อทะเล 3.80 เล็งแบ่งทำกำไรที่ 4.12 & 4.26	4.48 หรือสูงกว่านั้น	ถ้าหลุด 3.40
LANNA	Sep 16	ถือส่วนหนึ่ง เล็งแบ่งทำกำไรที่ 28 และ 30	39 ?	ถ้าปิดหลุด 23
MAKRO	Sep 16	ถือ เล็งแบ่งทำกำไรที่ 57 และ 59	Will update	ถ้าหลุด 50 ลงมา
INTUCH	Sep 16	ถือ เล็งแบ่งทำกำไรที่ 87 และ 90	Will update	ถ้าหลุด 75
TOP	Sep 15	ถือ เล็งแบ่งทำกำไรที่ 53.75 และ 54.50	Will update	ถ้าปิดหลุด 48.75
JMART	Sep 13	ถือ เล็งแบ่งทำกำไรที่ 45.5 และ 47.75	Will update	ถ้าหลุด 38.75
SABUY	Sep 9	ถือ เล็งแบ่งทำกำไรที่ 13.7 และ 14.8	18-20	ถ้าหลุด 10.2 (1/2)
VIH	Sep 3	ถือ เล็งแบ่งทำกำไรที่ 13 และ 14.3	Will update	ถ้าปิดหลุด 11.1
AIT	Sep 2	ถือ <b>รับเพิ่ม</b> เล็งแบ่งทำกำไรที่ 39.5 และ 42	42 หรือ 48.75	ถ้าหลุด 34 & 31.50
CPW	Sep 1	ปิด Position ไปแล้ว	Will update	ถ้าหลุด 3.90
NYT	Aug 30	ปิด Position ไปแล้ว	Will update	ถ้าหลุด 4.18
KBANK	Aug 27	ถือ หลังรับเพิ่ม เล็งแบ่งทำกำไรที่ 126 และ 130	130 หรือสูงกว่านั้น	ถ้าปิดหลุด 118
AAV	Aug 27	ถือ หลังรับเพิ่ม เล็งแบ่งทำกำไรที่ 2.86 และ 2.98	2.98-3 หรือสูงกว่านั้น	ถ้าหลุด 2.56
ILINK	Aug 24	ถือ หลังรับเพิ่ม เล็งแบ่งทำกำไรที่ 10.5 และ 11	11 หรือสูงกว่านั้น	ถ้าหลุด 7.9 & 6.80
MEGA	Aug 23	ถือ หลังรับเพิ่มและ Stoploss ไปแล้ว เล็งแบ่งทำกำไรที่ 53 และ 55	55-56 หรือสูงกว่านั้น	Will update
SNNP	Aug 23	ถือ หลังรับเพิ่ม เล็งแบ่งทำกำไรที่ 13.4 และ 14.3	Will update	ถ้าหลุด 11.7&11.10
CK	Aug 19	ถือ เล็งแบ่งทำกำไรที่ 21.2	21.2, 24 หรือสูงกว่านั้น	ถ้าหลุด 18.2
CRC	Aug 19	ถือ หลังรับเพิ่ม และ Stoploss ส่วนเพิ่มไปแล้ว	37-38 ?	ถ้าหลุด 32.5
CKP	Aug 17	ถือ เล็งแบ่งทำกำไรที่ 6 และ 6.3	Will update	ถ้าหลุด 5.20
SSP	Aug 11	ถือ เล็งแบ่งทำกำไรที่ 14.3 และ 15.4	Will update	ถ้าหลุด 12
IVL	Aug 10	ถือ หลังรับเพิ่ม เล็งแบ่งทำกำไรที่ 46 และ 49	Will update	ถ้าหลุด 41 & 36
AH	Aug 6	ถือ หลังรับเพิ่มและ Stoploss ไปแล้ว เล็งแบ่งทำกำไรที่ 25.50 & 27.25	Will update	ถ้าหลุด 20.6
SGP	Aug 3	ถือ หลังแบ่งทำกำไรไปแล้ว	Will update	ถ้าหลุด 10.20
ADVANC	Aug 2	ถือ หลังรับเพิ่ม เล็งแบ่งทำกำไรที่ 201 และ 204	228 หรือ 234	อาจมีแกว่งถ้าหลุด 192
JWD	Jul 30	ถือ หลังรับเพิ่ม และ Stoploss ไปแล้ว	Will update	ถ้าหลุด 14.60
SUN	Jul 23	ถือ หลังรับเพิ่ม เล็งแบ่งทำกำไรที่ 9 และ 9.65	12.6 หรือ 14.5	ถ้าหลุด 6.25
GUNKUL	Jul 14	ถือ หลังรับเพิ่ม เล็งแบ่งทำกำไรที่ 6.30	Will update	ถ้าหลุด 4.50
SF	Jul 6	ถือ เล็งแบ่งทำกำไรที่ 13	13-15 หรือ 25?	ถ้าหลุด 10.20
RBF	Jun 28	ถือ หลังรับเพิ่ม และแบ่งทำกำไรไปแล้ว เล็งแบ่งทำกำไรอีกที่ 23	32 หรือ 37	อาจมีแกว่งถ้าหลุด 18.2
RCL	Jun 25	ถือ หลังรับเพิ่ม และ Stoploss ไปแล้ว	89?	ถ้าหลุด 50
VIBHA	Jun 24	ถือ หลังรับเพิ่ม และ Stoploss ส่วนเพิ่มไปแล้ว	3.28 ?	ถ้าหลุด 2.12
CHG	May 17	ถือ หลังรับเพิ่ม เล็งแบ่งทำกำไรที่ 4.40 และ 4.50	6.10?	อาจมีแกว่งถ้าหลุด 3.90
AJ	May 7	ถือ หลังรับเพิ่มเพื่อถัว เล็งขึ้นไปแบ่งขายที่ 23.5 และ 24.9	36.75, 40 หรือสูงกว่านั้น	ถ้าหลุด 18.9
BCH	Apr 29	ถือ หลังรับเพิ่ม เล็งแบ่งทำกำไรที่ 27.75	31.5 หรือสูงกว่านั้น	อาจมีแกว่งถ้าหลุด 23.3
APURE	Apr 2	ถือ หลังรับเพิ่ม เล็งแบ่งทำกำไรที่ 11.4 และ 15	15.9-16 หรือเลยไป 50	อาจมีแกว่งถ้าหลุด 8.9

## หุ้นแนะนำ. เข้า SCB &amp; NSL เข้าเพิ่ม AIT &amp; SHR ต่อ

Note: เราจะตาม Update หุ้นที่เราแนะนำให้จนปิด Position โดยในกรณีที่ตุ้มติด อาจต้องขอให้ Stop loss

Stocks	Date	Comment	Target	Stoploss
DELTA	Apr 2	ปิด Position ไปแล้ว	Will update	ถ้าหลุด 540 ลงมา
TTA	Mar 24	ปิด Position ไปแล้ว	24-27 หรือสูงกว่านั้น	ถ้าหลุด 13.8
SIS	Mar 4	ถือ หลังรับเพิ่ม เล็งแบ่งทำกำไรที่ 38 และ 41	53?	ถ้าหลุด 32
GLOBAL	Feb 1	ถือ หลังรับเพิ่ม เล็งแบ่งทำกำไรที่ 22.7 และ 23.9	Will update	ถ้าหลุด 20.2
EPG	Jan 22	ถือ หลังรับเพิ่ม เล็งแบ่งทำกำไรที่ 14.4 และ 14.8	14.9, 15.6 หรือสูงกว่านั้น	ถ้าหลุด 11.6 & 10.3
HANA	Jan 22	ถือ หลังรับเพิ่ม และแบ่งทำกำไรไปแล้ว เล็งแบ่งทำกำไรอีกที่ 86	95-96	อาจมีแกว่งถ้าหลุด 75
ASIAN	Jan 21	ถือ หลังรับเพิ่ม เล็งแบ่งทำกำไรที่ 19.3 และ 20.4	24.5 หรือ 27	ถ้าหลุด 16
COM7	Jan 20	ถือ หลังรับเพิ่ม เล็งแบ่งทำกำไรที่ 74 และ 77	89?	ถ้าหลุด 68 & 61
SYNEX	Jan 19	ถือ หลังรับเพิ่ม เล็งแบ่งทำกำไรที่ 28 และ 31	36 หรือ 41-45	ถ้าหลุด 23.3
NER	Jan 18	ถือ หลังรับเพิ่มและ Stoploss ไปแล้ว เล็งแบ่งทำกำไรที่ 8.65 และ 9	9, 11 หรือสูงกว่านั้น	Will update
WICE	Dec 18	ถือ หลังรับเพิ่ม และ Stoploss ไปแล้ว	14.5, 15.4 หรือสูงกว่านั้น	Will update)
AMATA	Nov 30	ถือ หลังรับเพิ่ม เล็งแบ่งทำกำไรที่ 19.8 และ 20.50	20.50 หรือสูงกว่านั้น	ถ้าหลุด 16.6
BGRIM	Nov 19	ถือ หลังรับเพิ่ม เล็งแบ่งทำกำไรที่ 47	52.50 หรือสูงกว่านั้น	Will update
GULF	Nov 16	ถือ หลังรับเพิ่ม เล็งแบ่งทำกำไรที่ 44 และ 46.75	49 หรือ 59-60	อาจมีแกว่งถ้าหลุด 41
ESSO	Nov 11	ถือ หลังรับเพิ่ม แลแบ่งทำกำไรไปแล้ว เล็งแบ่งทำกำไรอีกที่ 8.40	10 หรือสูงกว่านั้น	ถ้าหลุด 7
GPSC	Nov 11	ถือ หลังรับเพิ่ม เล็งแบ่งทำกำไรที่ 86 และ 90	98, 109 หรือ 115	อาจมีแกว่งถ้าหลุด 80
BLA	Nov 5	ถือ หลังรับเพิ่ม และแบ่งทำกำไรไปแล้ว เล็งแบ่งทำกำไรอีกที่ 30.75	35-37	ถ้าหลุด 24.7
EA	Nov 4	ถือ หลังรับเพิ่ม และ Stoploss ไปแล้ว	88-90 หรือ 109	Will update
PTTEP	Oct 22	ถือ หลังรับเพิ่ม เล็งแบ่งทำกำไรที่ 118 และ 122	132 หรือ 138	ถ้าหลุด 110 & 100
TISCO	Oct 19	ถือ หลังรับเพิ่ม เล็งแบ่งทำกำไรที่ 95 และ 97	104, 107 หรือสูงกว่านั้น	ถ้าหลุด 91 และ 88
SINGER	Oct 7	ถือ หลังรับเพิ่ม เล็งแบ่งทำกำไรที่ 47.25 และ 51	52.50 หรือ 79	อาจมีแกว่งถ้าหลุด 41
PSL	Sep 24	ถือ หลังรับเพิ่ม และแบ่งทำกำไรไปแล้ว เล็งแบ่งทำกำไรอีกที่ 25	26 หรือ 31.50?	ถ้าหลุด 20 ส่วนเพิ่ม
SAT	Sep 14	ถือ หลังรับเพิ่ม เล็งแบ่งทำกำไรที่ 24.3 และ 25	24.7-25	ถ้าหลุด 19.3 (1/2)
DOHOME	Jul 13	ถือ หลังรับเพิ่ม เล็งแบ่งทำกำไรที่ 28 และ 30	38-40	ถ้าหลุด 23.6
KTC	Jul 3	ถือ หลังรับเพิ่ม เล็งแบ่งทำกำไรที่ 70	95-96? หรือ 100?	อาจมีแกว่งถ้าหลุด 62
KCE	Jun 24	ถือ หลังรับเพิ่ม เล็งแบ่งทำกำไรที่ 86.5 และ 88	95 หรือสูงกว่านั้น	อาจมีแกว่งถ้าหลุด 77
CPF	May 21	ถือ หลังรับเพิ่ม และ Stoploss ส่วนเพิ่มไปแล้ว	Will update	ถ้าหลุด 25
JMT	Apr 1	ถือ หลังรับเพิ่ม เล็งแบ่งทำกำไรที่ 55 และ 59	59-60 หรือสูงกว่านั้น	ถ้าหลุด 46 & 39

## Disclaimers

รายงานฉบับนี้จัดทำโดยบริษัทหลักทรัพย์ธนชาติ จำกัด (มหาชน) โดยจัดทำขึ้นบนพื้นฐานของแหล่งข้อมูลที่ดีที่สุดที่ได้รับมาและพิจารณาแล้วว่าน่าเชื่อถือ ทั้งนี้มีวัตถุประสงค์เพื่อให้บริการเผยแพร่ข้อมูลแก่นักลงทุนและใช้เป็นข้อมูลประกอบการตัดสินใจซื้อขายหลักทรัพย์ แต่ไม่ได้มีเจตนาชี้แนะหรือเชิญชวนให้ซื้อหรือขายหรือประกันราคาหลักทรัพย์แต่อย่างใด ทั้งนี้รายงานและความเห็นในเอกสารฉบับนี้อาจมีการเปลี่ยนแปลงแก้ไขได้ หากข้อมูลที่ได้รับมาเปลี่ยนแปลงไป การนำข้อมูลนี้ไปปรากฏอยู่ในเอกสารฉบับนี้ ไม่ว่าจะทั้งหมดหรือบางส่วนไปทำซ้ำ ดัดแปลง แก้ไข หรือนำออกเผยแพร่แก่สาธารณชน จะต้องได้รับความยินยอมจากบริษัทก่อน

This report is prepared and issued by Thanachart Securities Public Company Limited (TNS) as a resource only for clients of TNS, Thanachart Capital Public Company Limited (TCAP) and its group companies. Copyright © Thanachart Securities Public Company Limited. All rights reserved. The report may not be reproduced in whole or in part or delivered to other persons without our written consent. Investors should use this report as one of many tools in making their investment decisions since Thanachart Securities may seek to do other business with the companies mentioned in the report. Thus, investors need to be aware that there could be potential conflicts of interest that could affect the report's neutrality.

### Recommendation Structure:

Recommendations are based on absolute upside or downside, which is the difference between the target price and the current market price. If the upside is 10% or more, the recommendation is BUY. If the downside is 10% or more, the recommendation is SELL. For stocks where the upside or downside is less than 10%, the recommendation is HOLD. Unless otherwise specified, these recommendations are set with a 12-month horizon. Thus, it is possible that future price volatility may cause a temporary mismatch between upside/downside for a stock based on the market price and the formal recommendation.

For sectors, an "Overweight" sector weighting is used when we have BUYs on majority of the stocks under our coverage by market cap. "Underweight" is used when we have SELLs on majority of the stocks we cover by market cap. "Neutral" is used when there are relatively equal weightings of BUYs and SELLs.

### Disclosures:

บริษัทหลักทรัพย์ ธนชาติ จำกัด (มหาชน) ทำหน้าที่เป็นผู้ดูแลสภาพคล่อง (Market Maker) และผู้ออกใบสำคัญแสดงสิทธิอนุพันธ์ (Derivative Warrants) โดยปัจจุบันบริษัทเป็นผู้ออกและเสนอขาย Derivative Warrants จำนวน 117 หลักทรัพย์ ได้แก่ ACE16C2111A, ACE16C2201A, ADVA16C2110A, ADVA16C2201A, AEON16C2201A, AEON16C2201B, AMAT16C2112A, AOT16C2109A, AOT16C2112A, BAM16C2110A, BAM16C2112A, BANP16C2109A, BANP16C2110A, BANP16C2112A, BANP16C2201A, BCH16C2109A, BCH16C2111A, BCH16C2111B, BCH16C2201A, BCPG16C2111A, BDMS16C2109A, BGRI16C2110A, BGRI16C2112A, BH16C2109A, CBG16C2109A, CBG16C2109B, CBG16C2201A, CHG16C2111A, CHG16C2112A, COM716C2110A, COM716C2112A, CPAL16C2109A, CPAL16C2111A, CPAL16C2112A, CPF16C2112A, CPN16C2109A, DELT16C2109A, DELT16C2112A, DOHO16C2111A, DOHO16C2112A, DTAC16C2112A, EA16C2110A, EGCO16C2110A, EPG16C2109A, GLOB16C2201A, GPSC16C2109A, GPSC16C2110A, GPSC16C2201A, GULF16C2112A, GULF16C2112A, GUNK16C2110A, GUNK16C2112A, GUNK16C2201A, HANA16C2112A, INTU16C2201A, IRPC16C2110A, IRPC16C2112A, IVL16C2109A, IVL16C2110A, IVL16C2111A, JMAR16C2111A, JMAR16C2201A, JMT16C2110A, KBAN16C2109A, KBAN16C2111A, KBAN16C2112A, KBAN16C2201A, KCE16C2109A, KCE16C2110A, KCE16C2201A, KTC16C2110A, KTC16C2110B, KTC16C2112A, MEGA16C2112A, MINT16C2109A, MINT16C2112A, MTC16C2109A, MTC16C2112A, OR16C2109A, OR16C2112A, PRM16C2109A, PTG16C2109A, PTG16C2201A, PTT16C2109A, PTT16C2112A, PTTE16C2112A, PTTG16C2110A, PTTG16C2111A, RBF16C2110A, RBF16C2112A, RS16C2109A, RS16C2112A, S5016C2109A, S5016C2109B, S5016C2109C, S5016C2109D, S5016C2112A, S5016C2112B, S5016P2112C, S5016P2109A, S5016P2109B, S5016P2112A, S5016P2112B, SAWA16C2112A, SCB16C2111A, SCB16C2112A, SCC16C2112A, SCGP16C2109A, SCGP16C2201A, SPRC16C2201A, STA16C2112A, STEC16C2110A, STEC16C2201A, STGT16C2111A, TASC16C2109A, TOP16C2112A, TU16C2110A, TU16C2111A (underlying securities are ACE, ADVANC, AMATA, AOT, BAM, BANPU, BCH, BCPG, BDMS, BGRIM, BH, CBG, CHG, COM7, CPALL, CPF, CPN, DELTA, DOHOME, DTAC, EA, EGCO, EPG, GPSC, GULF, GUNKUL, HANA, IRPC, IVL, JMART, JMT, KBANK, KCE, KTC, MEGA, MINT, MTC, OR, PRM, PTG, PTT, PTTEP, PTTGC, RBF, RS, SAWAD, SCB, SCC, SCGP, SET50, STA, STEC, STGT, TASC, TOP, TU). และบริษัทจัดทำบทวิเคราะห์ของหลักทรัพย์อ้างอิงดังกล่าว จึงมีส่วนได้ส่วนเสียหรือมีความขัดแย้งทางผลประโยชน์ (conflicts of interest) นอกจากนี้ นักลงทุนควรศึกษารายละเอียดในหนังสือชี้ชวนของใบสำคัญแสดงสิทธิอนุพันธ์ดังกล่าวก่อนตัดสินใจลงทุน

หมายเหตุ: บริษัท ทูนครชาติ จำกัด (TCAP) ซึ่งเป็นผู้ถือหุ้นรายใหญ่ของบริษัทหลักทรัพย์ ธนชาติ จำกัด (มหาชน) โดยถือหุ้นในสัดส่วนร้อยละ 50.96 มีสัดส่วนการถือหุ้นบริษัท ราชธานีลีสซิ่ง จำกัด (มหาชน) (THANI) ทั้งทางตรงและทางอ้อม มากกว่าร้อยละ 56 และเป็นผู้ถือหุ้นใหญ่ของ THANI

บริษัททูนครชาติ จำกัด (TCAP), ธนาคารทหารไทยธนชาติ จำกัด (มหาชน) (TTB) เป็นบริษัทที่มีความเกี่ยวข้องกับบริษัทหลักทรัพย์ธนชาติ จำกัด (มหาชน) (TNS) โดย TCAP เป็นผู้ถือหุ้น ร้อยละ 50.96 ใน TNS และ ถือหุ้นใน TTB ร้อยละ 20.1 ดังนั้น การจัดทำบทวิเคราะห์ของหลักทรัพย์ดังกล่าว จึงมีส่วนได้ส่วนเสียหรือมีความขัดแย้งทางผลประโยชน์ (conflicts of interest)

บริษัททูนครชาติ จำกัด (TCAP) บริษัท ราชธานีลีสซิ่ง จำกัด (มหาชน) (THANI) บริษัท เอ็ม บี เค (มหาชน) (MBK) และบริษัท ปทุมโรซมิล แอนด์ แกรนารี จำกัด (มหาชน) (PRG) เป็นบริษัทที่มีความเกี่ยวข้องกับบริษัทหลักทรัพย์ธนชาติ จำกัด (มหาชน) ดังนั้น การจัดทำบทวิเคราะห์ของหลักทรัพย์ดังกล่าว จึงมีส่วนได้ส่วนเสียหรือมีความขัดแย้งทางผลประโยชน์ (conflicts of interest)

หมายเหตุ: \* บริษัทหลักทรัพย์ธนชาติ จำกัด (มหาชน) (TNS) และ บริษัท ทูนครชาติ จำกัด (มหาชน) TCAP มีกรรมการร่วมกันได้แก่ นายสมเจตน์ หมุศิริเลิศ ซึ่งทำหน้าที่กรรมการผู้จัดการใหญ่ของ TCAP และ ทำหน้าที่ ประธานกรรมการบริษัท และประธานกรรมการบริหาร TNS อย่างไรก็ตาม บทวิเคราะห์นี้ได้ถูกจัดทำขึ้นบนสมมติฐานของฝ่ายวิจัยของ TNS"

หมายเหตุ: \* บริษัทหลักทรัพย์ธนชาติ จำกัด (มหาชน) (TNS) และ บริษัท จัดการและพัฒนาทรัพยากรน้ำภาคตะวันออก จำกัด (มหาชน) EASTW มีกรรมการร่วมกันได้แก่ นางอัครวิณี ไตลิ่งคะ ซึ่งทำหน้าที่ กรรมการตรวจสอบของ EASTW และ ทำหน้าที่ กรรมการบริษัท กรรมการบริหารของ TNS อย่างไรก็ตาม บทวิเคราะห์นี้ได้ถูกจัดทำขึ้นบนสมมติฐานของฝ่ายวิจัยของ TNS"

หมายเหตุ: \*\* "บริษัทหลักทรัพย์ธนชาติ จำกัด (มหาชน) (TNS) เป็นผู้จัดการการจำหน่าย หุ้นกู้ชนิดระบุชื่อผู้ถือ ประเภทไม่ด้อยสิทธิ ไม่มีหลักประกัน มีผู้แทนผู้ถือหุ้นกู้ "หุ้นกู้ บริษัท สหกลีโควิปเมนท์ จำกัด (มหาชน) ครั้งที่ 1/2562 ครบกำหนดไถ่ถอนปี พ.ศ. 2565" ที่ออกโดย บริษัท สหกลีโควิปเมนท์ จำกัด (มหาชน) (SQ) ดังนั้น การจัดทำบทวิเคราะห์ของหลักทรัพย์ดังกล่าว จึงอาจมีส่วนได้ส่วนเสียหรือมีความขัดแย้งทางผลประโยชน์ (conflicts of interest)"

หมายเหตุ: \*\* "บริษัทหลักทรัพย์ธนชาติ จำกัด (มหาชน) (TNS) ผู้จัดการการจำหน่ายหุ้นกู้ หุ้นกู้ชนิดระบุชื่อผู้ถือ ประเภทไม่ด้อยสิทธิ ไม่มีประกัน และมีผู้แทน ผู้ถือหุ้นกู้ของบริษัท สวนอุตสาหกรรมโรจนะ จำกัด (มหาชน) (ROJNA) ครั้งที่ 3/2562 ครบกำหนดไถ่ถอนปี พ.ศ. 2566" ที่ออกโดย บริษัท สวนอุตสาหกรรมโรจนะ จำกัด (มหาชน) ดังนั้น การจัดทำบทวิเคราะห์ของหลักทรัพย์ดังกล่าว จึงอาจมีส่วนได้ส่วนเสียหรือมีความขัดแย้งทางผลประโยชน์ (conflicts of interest)

## Thanachart Research Team

### หัวหน้าฝ่าย

พิมพ์ผกา นิจการุณ, CFA  
Tel: 662-779-9199  
pimpaka.nic@thanachartsec.co.th

### พลังงาน, ปิโตรเคมี, กระดาษ

จักร เรื่องสินิภยญา  
Tel: 662-779-9104  
chak.reu@thanachartsec.co.th

### สาธารณูปโภค, สื่อสาร

ณัฐภพ ประสิทธิ์สุขสันต์  
Tel: 662-483-8296  
nuttapop.Pra@thanachartsec.co.th

### อิเล็กทรอนิกส์, อาหาร, เครื่องดื่ม, เติบเรื่อ

พัทธดนย์ บุญนาค  
Tel: 662-483-8298  
pattadol.bun@thanachartsec.co.th

### อสังหาริมทรัพย์, พาณิชย

พรรณารายณ์ ดิยะพิทยารัตน์  
Tel: 662-779-9109  
phannarai.von@thanachartsec.co.th

### ยานยนต์, นิคมฯ, Property Fund, REITs, บันเทิง

รดา ลิ้มสุทธิวันภูมิ  
Tel: 662-483-8297  
rata.lim@thanachartsec.co.th

### ธนาคาร, ธุรกิจการเงิน, ประกัน

สรัชดา ศรีทรง  
Tel: 662-779-9106  
sarachada.sor@thanachartsec.co.th

### ขนส่ง, รับเหมา

ศักดิ์สิทธิ์ พัฒนานารักษ์  
Tel: 662-779-9112  
saksid.pha@thanachartsec.co.th

### Small Cap, การแพทย์, โรงแรม

ศิริพร อรุโณทัย  
Tel: 662-779-9113  
siriporn.aru@thanachartsec.co.th

### กลยุทธ์การลงทุน

อดิศักดิ์ ผู้พิพัฒนหิรัญกุล, CFA  
Tel: 662-779-9120  
adisak.phu@thanachartsec.co.th

### วิเคราะห์เทคนิค

ภัทรวัลลี หวังมีงมาศ  
Tel: 662-779-9105  
pattarawan.wan@thanachartsec.co.th

### วิเคราะห์ทางเทคนิค

วิชานันท์ ธรรมบำรุง  
Tel: 662-779-9123  
witchanan.tam@thanachartsec.co.th

### กลยุทธ์การลงทุน

เถลิงศักดิ์ คูเจริญไพศาล  
Tel: 662-483-8304  
thaloengsak.kuc@thanachartsec.co.th

### วิเคราะห์เชิงปริมาณ

สิทธิเชษฐ รุ่งรัมย์พัฒน์  
Tel: 662-483-8303  
sittichet.run@thanachartsec.co.th

### นักวิเคราะห์, แพล

ลาภินี ทิพยมณฑล  
Tel: 662-779-9115  
lapinee.dib@thanachartsec.co.th

## Data Support Team

### มลฤดี เพชรแสงใสกุล

Tel: 662-779-9108  
monrudee.pet@thanachartsec.co.th

### เกษมรัตน์ จิตกุลศล

Tel: 662-779-9118  
kasemrat.jit@thanachartsec.co.th

### วราทิพย์ รุ่งประดับวงศ์

Tel: 662-779-9114  
varathip.run@thanachartsec.co.th

### สุนทร รักษาวัต

Tel: 662-779-9117  
sunet.rak@thanachartsec.co.th

### สุขสวัสดิ์ ลิมาวงษ์ปราณี

Tel: 662-779-9116  
suksawat.lim@thanachartsec.co.th

### สุจินตนา สถาพร

Tel: 662-779-9198  
sujintana.sth@thanachartsec.co.th

## Thanachart Securities Pcl.

Research Team

19 Floor, MBK Tower

444 Phayathai Road, Pathumwan Road, Bangkok 10330

Tel: 662 -779-9119

Email: thanachart.res@thanachartsec.co.th