

## เขตด้านที่ต้องลุ้นต่อไป

ดัชนี SET ขึ้นมาในเขตด้านที่ต้องฝ่าขึ้นไป ที่ 1,623-1,625 และ 1,628 ทะลุได้ ด้านต่อไปมีที่ 1,635 โดยดูด้านของ SET50 และด้านของธนาคารและพลังงาน ซึ่งตอนนี้แข็งแกร่งกว่า SET50 ประกอบด้วย สำหรับแนวรับอาจมีที่ 1,616 และ/หรือ 1,611 ที่ดี คือ หุ่นโลกเริ่มตั้งหลักด้วย เพราะฉะนั้น เพิ่มลุ้นได้ในส่วนที่รับความเสี่ยงเรื่อง Stoploss ตามรายละเอียดด้านล่างได้ สำหรับหมวด Packaging เข้าเขตแนวรับดูรูปและรายละเอียดด้านในด้วย หุ่นแนะนำวันนี้ PTL, LANNA & MEGA



ภัทรวัลย์ หวังมิ่งมาต  
Senior Technical Analyst

วิชพันธ์ ธรรมบำรุง  
Technical Analyst

ดัชนี SET ตั้งหลักขึ้นมาในเขตด้าน 1,623-1,625 และ 1,628 ในรูป A ที่ต้องฝ่าขึ้นไป ทะลุได้ มีลุ้นขึ้นไป 1,635 โดยดูด้านของ SET50 ที่ 972 ในรูป B ทะลุได้ ด้านต่อไปมีที่ 977 และ 980 ประกอบด้วย ในการลุ้นดูด้านของดัชนีธนาคารและพลังงานที่มี Update ด้านล่างควบคู่ไปด้วย ซึ่งตอนนี้ทั้งธนาคารและพลังงานแข็งแกร่งกว่า SET50 อย่างไรก็ตาม การลุ้นก็ยังคงค่อยๆ ลุ้นไปที่ละด้าน สำหรับแนวรับของ SET อาจมีที่ 1,616 และ/หรือ 1,611 ที่ดี คือ หุ่นโลกเริ่มตั้งหลักด้วย เพราะฉะนั้น เสี่ยงเพิ่มลุ้นได้ ในส่วนที่รับความเสี่ยงได้ว่า Stoploss ถ้า SET หลุด 1,610 ลงมาระหว่างวันพร้อมกับ SET50 หลุด 964 ลงมาด้วย

สำหรับดัชนีธนาคารตั้งหลักต่อขึ้นมาที่ด้าน 367 ทะลุได้ มีด้านต่อไปที่ 376 ในรูป C ที่ต้องฝ่าต่อขึ้นไป แนวรับอาจมีที่ 358 และ 351 ในการลุ้นดูกรอบของหุ้นเหล่านี้ประกอบ SCB ทะลุแรงขึ้นมาในเขตด้าน 113-114 ในรูป D ทะลุได้ ด้านต่อไปมีที่ 117 และ/หรือ 123 ในรูป แนวรับอาจตามขึ้นมาที่ 109 และ/หรือ 107 KBANK ลุ้นตั้งหลัก โดยมีด้านที่ 124.50 และ 126 ที่ต้องฝ่ากลับขึ้นไป แนวรับมีที่ 118.50 และ/หรือ 117-116 และ และ BBL เริ่มตั้งหลักตามขึ้นมา ด้านต่อไปมีที่ 117.50 และ 119.50 ที่ต้องฝ่าต่อขึ้นไป แนวรับมีที่ 112-111 และ/หรือ 108.50 สำหรับ LHFG แร่งขึ้นมาปิดที่ด้าน 1.64 ทะลุได้ ด้านต่อไปมีที่ 1.8-1.82 แนวรับอาจมีที่ 1.56 และ/หรือ 1.51 CIMBT ตั้งหลักทะลุขึ้นมา มีด้านที่ 1.10-1.11 และ/หรือ 1.13 แนวรับมีที่ 1.01

และพลังงานแกว่งในเขตด้าน 24,304 และ 24,697 ในรูป C ที่ต้องฝ่าต่อขึ้นไป ในการลุ้นส่วนหนึ่งดู PTT ขึ้นมาในเขตด้าน 40.50 ทะลุได้ ด้านต่อไปมีที่ 41.75-42 ที่ต้องฝ่าขึ้นไป แนวรับอาจมีที่ 38 และ/หรือ 36-35.50 และ PTTEP กำลังตั้งหลัก โดยมีด้านที่ 114.5 และ 116.50 แนวรับมีที่ 110 และ/หรือ 108

แนวด้าน 1,623, 1,625 และ 1,628 แนวรับ 1,616 และ 1,611



### BUY:

**PTL** เข้า เล็งแบ่งทำกำไรที่ 31.75 และ 34 (Stoploss ถ้าหลุด 27.50 ลงมา)

**LANNA** รับเพิ่มเมื่อทะลุ 24.2 เล็งแบ่งทำกำไรที่ 26.25 และ 28 (Stoploss ถ้าหลุด 22.40 ลงมา)

**MEGA** รับเพิ่มเมื่อทะลุ 50.25 เล็งแบ่งทำกำไรที่ 53 และ 56 (Stoploss ถ้าหลุด 47 ลงมา)

และ **SHR** ตามรายละเอียดด้านใน

### Add Stoploss line :

n/a

### SELL:

n/a

### SECTOR to watch:

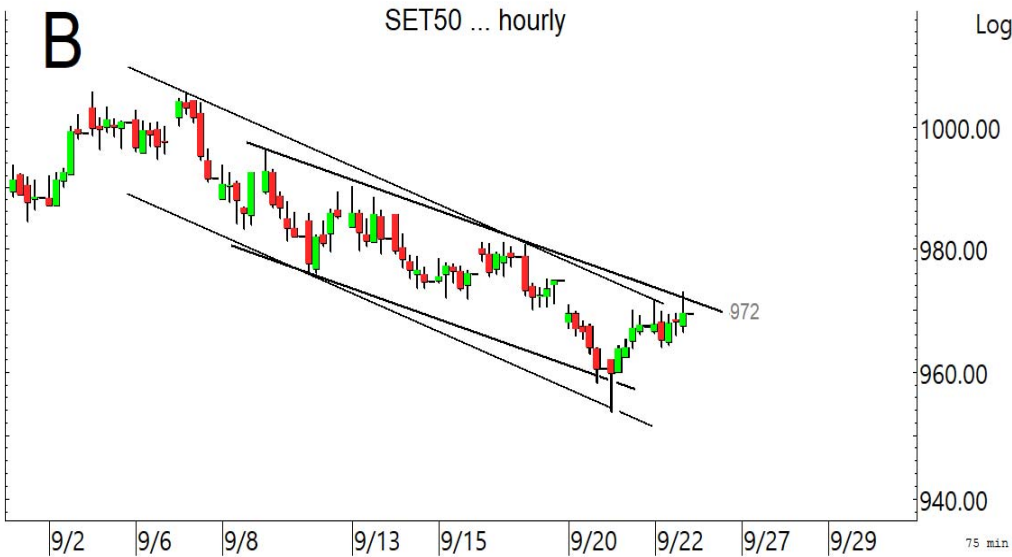
#### Packaging :

SCGP, PTL, AJ, SMPC, SITHAI, SLP & TFI

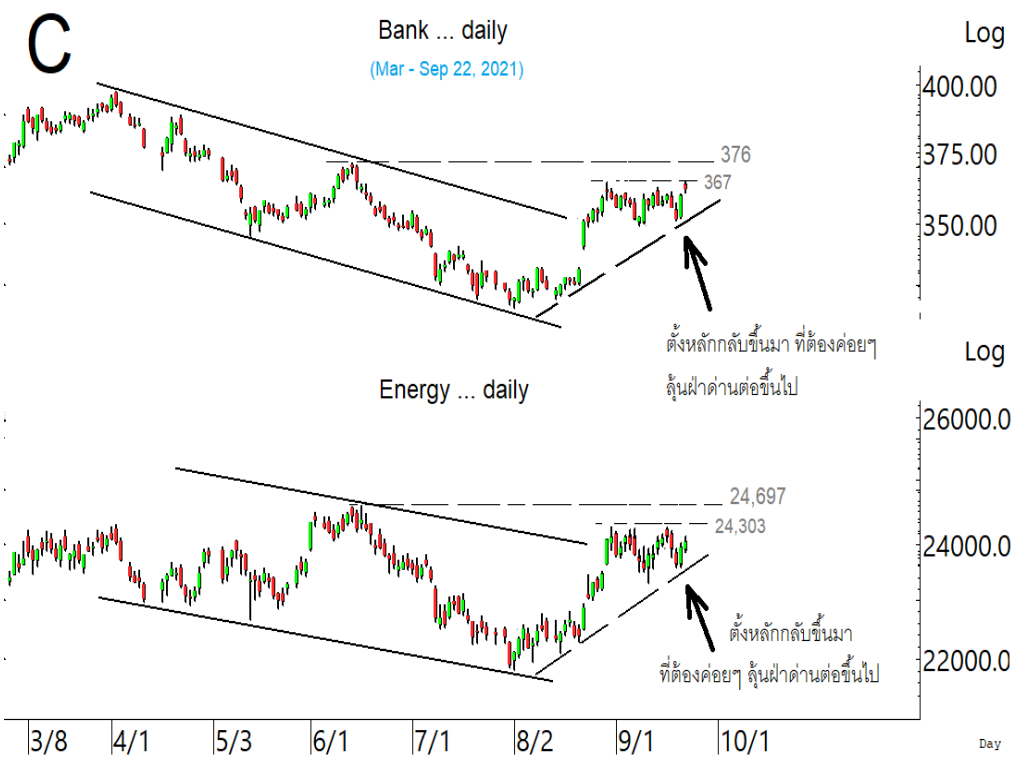
#### Day Trade:

EA, BGRIM, GULF, ACE, EE, TNPC, ILINK, TRUE, HANA, NEX, AS, VIH, STANLY, RICHY, BTS, MENA, WORK, CFRESH, VPO & AJA

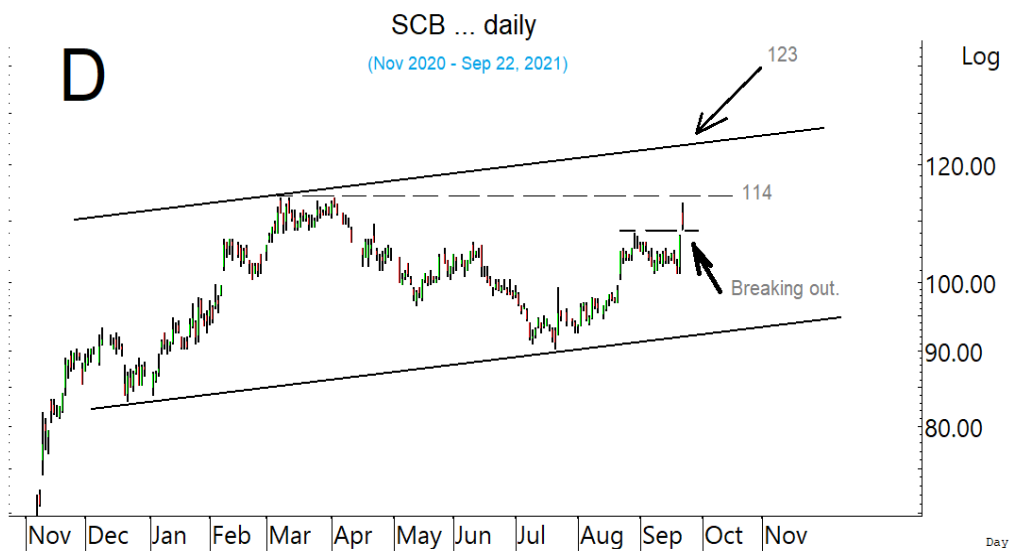
**SET** เข้าเขตด้านที่ต้องฝ่าต่อไป



โดยดูค่าของ SET50 ที่ 972 ประกอบด้วย



รวมทั้งด้านของธนาคารและพลังงาน ซึ่งตอนนี้แข็งแกร่งกว่า SET50



SCB แรงแซงขึ้นมาที่ด้าน 113-114 ที่ต้องฝาด่านขึ้นไป

**SECTOR to watch :** หมวด **Packaging** เข้าเขตแนวรับ ซึ่งเป็นเขตล้นตั้งหลักตามในรูป.E โดยมีด่านที่ 6,327 และ 6,480 ในรูปที่ต้องฝ่าขึ้นไป ในการล้นส่วนหนึ่ง ก็ต้องดู **SCGP** ที่เขตแนวรับแถวๆ 62-61 ในรูป F ซึ่งเป็นเขตล้นตั้งหลักด้วย และจะดีขึ้นไปถ้าทะลุด่าน 64.75 ขึ้นมายืนได้ ด้านต่อไปมีที่ 66.25 และ 67.75 ขณะที่ **AJ** ทะลุต่อขึ้นมา ด้านต่อไปมีที่ 22.4 ทะลุได้ อาจต่อไปทดสอบ 23 และ/หรือ 23.7 ในรูป.G แนวรับอาจมีที่ 20.9-20.8 และ **PTL** ทะลุต่อขึ้นมา ด้านต่อไปมีที่ 31.75 และ 34 ในรูป แนวรับมีที่ 28.25 ระวังแกว่งถ้าหลุด 27.50 ลงมา สำหรับ **SMPC** ขึ้นมาในเขตด่าน 13.5 ทะลุได้ ด้านต่อไปมีที่ 13.9 และ/หรือ 14.5 แนวรับอาจมีที่ 12.7 และ 12.40 **SITHAI** พยายามตั้งหลัก โดยมีด่านที่ 1.49-1.51 และ 1.58 ที่ต้องฝ่าขึ้นไป แนวรับอาจมีที่ 1.43 ระวังแกว่งถ้าหลุด 1.39 ลงมา **SLP** อาจกำลังตั้งหลัก ด้านมีที่ 1.11-1.13 ทะลุได้ ด้านต่อไปมีที่ 1.16 และ/หรือ 1.20 ระวังแกว่งถ้าหลุด 1.01 ลงมา และ **TFI** ค่อยๆ ตั้งหลัก ขึ้นมา มีด่านที่ 0.33 และ 0.37 ทะลุได้ ด้านต่อไปมีที่ 0.51 แนวรับอาจมีที่ 0.26 และ 0.23



หมวด **Packaging** เข้าเขตแนวรับ ซึ่งเป็นเขตล้นตั้งหลัก โดยมีด่านที่ 6,320 และ 6,480 ที่ต้องฝ่าต่อขึ้นไป

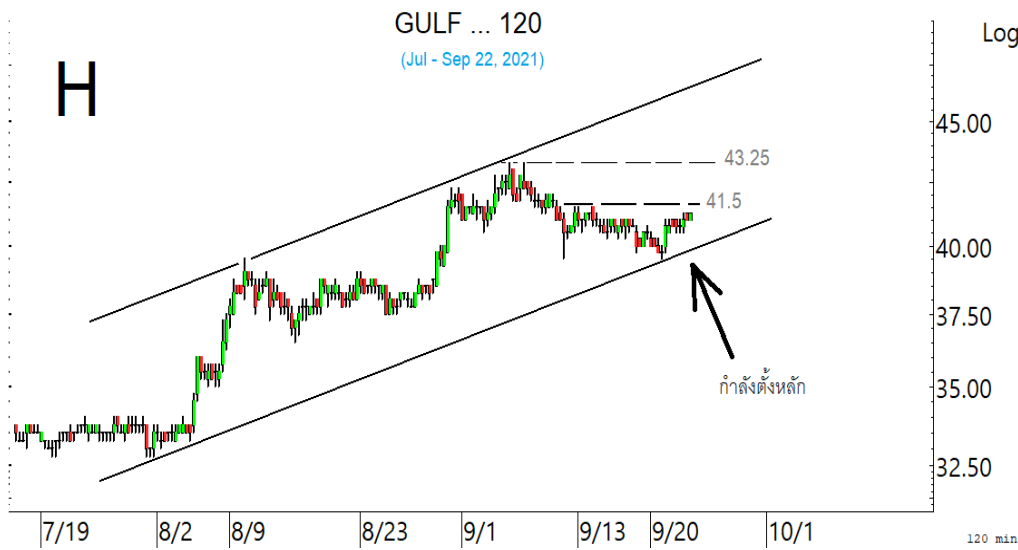


**SCGP** กำลังตั้งหลักที่เขตแนวรับ ที่ต้องรอสัญญาณ จะดีขึ้นไปเมื่อทะลุ 64.75 ขึ้นมายืนได้

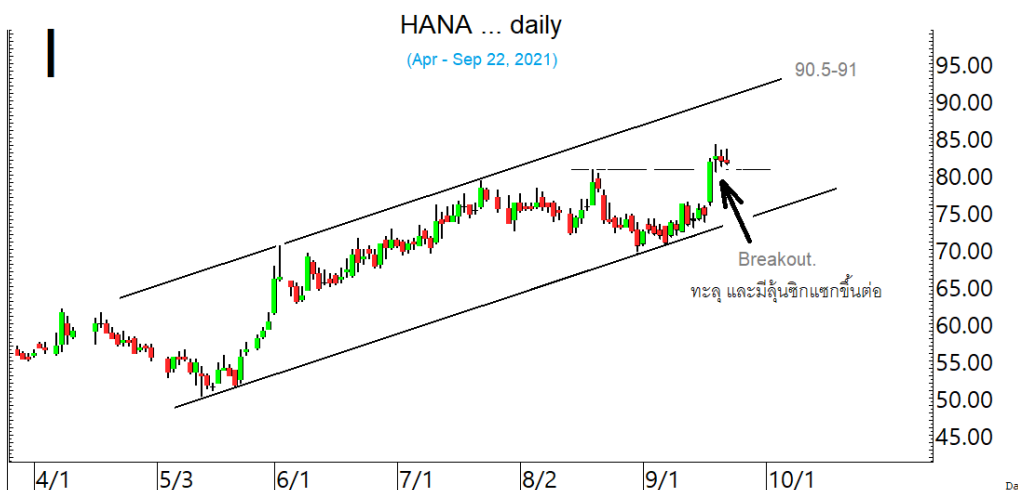


ขณะที่ **PTL** และ **AJ** ทะลุต่อขึ้นมา และมีล้นซิกแซกขึ้นต่อ

ในหุ้นเป็นตัวอย่าง อื่น ๆ ที่ดูมีลู่ หรือที่ต้องระวัง ก็ดูกรอบแนวรับแนวต้านเหล่านี้ประกอบ และ/หรืออาจใช้เป็นกรอบในการ Trading ได้ : **EA** ตั้งหลักขึ้นมา มีด่านที่ 66.25 และ 67 ที่ต้องฝ่าต่อไป **BGRIM** ตั้งหลักขึ้นมา มีด่านที่ 43-43.5 ทะลุได้ ด้านต่อไปมีที่ 45.50 **GULF** กำลังตั้งหลัก โดยมีด่านที่ 41.50 และ 43.25 ในรูป.H ที่ต้องฝ่าขึ้นไป **ACE** ตั้งหลักแรงขึ้นมา มีด่านต่อไปที่ 4.14-4.16 และ 4.22 ที่ต้องฝ่าขึ้นไป แนวรับมีที่ 3.92 และ 3.84 **EE** ทะลุต่อขึ้นมา ด้านต่อไปที่ 1.98-2.00 แนวรับอาจมีที่ 1.84-1.82 **TNPC** เติบโตขึ้นมา มีด่านที่ 4.22-4.24 และ 4.32 แนวรับมีที่ 3.96 **ILINK** ทะลุขึ้นมา ด้านต่อไปมีที่ 10 และ 11 ระวังแกว่งถ้าหลุด 8.9 ลงมา **TRUE** ทะลุแรงขึ้นมา ด้านต่อไปมีที่ 3.78-3.80 ทะลุได้ ด้านต่อไปมีที่ 3.98 แนวรับอาจมีที่ 3.66 ระวังแกว่งถ้าหลุด 3.48 ลงมา **HANA** ขยับต่อขึ้นมา มีด่านที่ 84-84.75 และ 86 ที่ต้องฝ่าต่อไปตามในรูป I แนวรับอาจมีที่ 81.50 ระวังแกว่งถ้าหลุด 80 ลงมา **NEX** ตั้งหลักทะลุขึ้นมา ด้านต่อไปมีที่ 9.4 และ 9.6 ที่ต้องฝ่าต่อไป แนวรับมีที่ 8.6-8.5 **AS** ตั้งหลักขึ้นมา มีด่านที่ 18.2 และ 18.7 ที่ต้องฝ่าต่อไป แนวรับมีที่ 17.1 **VIH** ทะลุขึ้นมา ด้านต่อไปมีที่ 13.1 และ 13.3 ที่ต้องฝ่าขึ้นไป แนวรับมีที่ 12-11.9 **STANLY** แรงขึ้นมาที่ด่าน 178-180 และ 182.50 ระวังแกว่งถ้าหลุด 175 ลงมา **RICHY** ทะลุต่อขึ้นมา ด้านต่อไปมีที่ 1.62 และ 1.66 แนวรับอาจมีที่ 1.40 ระวังแกว่งถ้าหลุด 1.36 ลงมา **BTS** ตั้งหลักทะลุขึ้นมา ด้านต่อไปมีที่ 9.85 และ 10.3 แนวรับมีที่ 9.4 ระวังแกว่งถ้าหลุด 9.10 ลงมา **MENA** แรงขึ้นมามีด่านที่ 2.10 และ 2.20 ทะลุได้ อาจต่อไปทดสอบ 2.44 ระวังแกว่งถ้าหลุด 2.00 ลงมา **WORK** ตั้งหลักขึ้นมา มีด่านที่ 22.9 และ 23.30 แนวรับมีที่ 21.3 **CFRESH** ทะลุแรงขึ้นมาแกว่งที่ด่าน 2.96 ทะลุได้ อาจต่อไปทดสอบ 3.10 และ/หรือ 3.20 แนวรับอาจตามขึ้นมาที่ 2.66-2.64 และ/หรือ 2.56 **VPO** ตั้งหลักขึ้นมา มีด่านต่อไปที่ 2.42 และ 2.46 ที่ต้องฝ่าต่อไป แนวรับมีที่ 2.18 และ **AJA** ตั้งหลักขึ้นมา มีด่านที่ 0.71-0.73 และ 0.78 ที่ต้องฝ่าขึ้นไป แนวรับอาจมีที่ 0.61 และหุ้นอื่นๆ ใน Alert ระหว่างวัน (สามารถดูได้ใน [www.thanachartsec.com](http://www.thanachartsec.com))



**GULF** กำลังตั้งหลัก โดยมีด่านที่ 41.50 และ 43.25 ที่ต้องฝ่าขึ้นไป



**HANA** ทะลุและมีลู่ขึ้นอีกแซงขึ้นต่อ

## หุ้นแนะนำ เข้า PTL เข้าเพิ่ม LANNA, MEGA &amp; SHR

Note: เราจะตาม Update หุ้นที่เราแนะนำให้จนปิด Position โดยในกรณีที่ตุ้มผิด อาจต้องขอให้ Stop loss

Stocks	Date	Comment	Target	Stoploss
PTL	Sep 23	เข้า เล็งแบ่งทำกำไรที่ 31.75 และ 34	Will update	ถ้าหลุด 27.50
LANNA	Sep 23	รับเพิ่มเมื่อทะเล 24.2 เล็งแบ่งทำกำไรที่ 26.25 และ 28	39 ?	ถ้าหลุด 22.40
MEGA	Sep 23	รับเพิ่มเมื่อทะเล 50.25 เล็งแบ่งทำกำไรที่ 53 และ 56	55-56 หรือสูงกว่านั้น	ถ้าหลุด 47
SHR	Sep 23	เข้าเพิ่มเมื่อทะเล 3.80 เล็งแบ่งทำกำไรที่ 4.12 & 4.26	4.48 หรือสูงกว่านั้น	ถ้าหลุด 3.40
Stocks	Date	Comment	Target	Stoploss
SCB	Sep 22	ถือส่วนหนึ่ง และรอรับเพิ่มตอนแกว่ง เล็งแบ่งทำกำไรที่ 117	123 ?	ถ้าหลุด 101
NSL	Sep 22	ถือ เล็งแบ่งทำกำไรที่ 23 และ 25	Will update	ถ้าหลุด 19.40
SHR	Sep 21	ถือส่วนหนึ่ง และเข้าเพิ่มเมื่อทะเล 3.80 เล็งแบ่งทำกำไรที่ 4.12 & 4.26	4.48 หรือสูงกว่านั้น	ถ้าหลุด 3.40
LANNA	Sep 16	ถือส่วนหนึ่ง รับเพิ่มเมื่อทะเล 24.2 เล็งแบ่งทำกำไรที่ 26.25 และ 28	39 ?	ถ้าหลุด 22.40
MAKRO	Sep 16	ถือ เล็งแบ่งทำกำไรที่ 57 และ 59	Will update	ถ้าหลุด 50 ลงมา
INTUCH	Sep 16	ถือ เล็งแบ่งทำกำไรที่ 87 และ 90	Will update	ถ้าหลุด 75
TOP	Sep 15	ถือ เล็งแบ่งทำกำไรที่ 53.75 และ 54.50	Will update	ถ้าปิดหลุด 48.75
JMART	Sep 13	ถือ เล็งแบ่งทำกำไรที่ 45.5 และ 47.75	Will update	ถ้าหลุด 38.75
SABUY	Sep 9	ถือ เล็งแบ่งทำกำไรที่ 13.7 และ 14.8	18-20	ถ้าหลุด 10.2 (1/2)
VIH	Sep 3	ถือ เล็งแบ่งทำกำไรที่ 13 และ 14.3	Will update	ถ้าปิดหลุด 11.1
AIT	Sep 2	ถือ หลังรับเพิ่ม เล็งแบ่งทำกำไรที่ 39.5 และ 42	42 หรือ 48.75	ถ้าหลุด 34 & 31.50
KBANK	Aug 27	ถือ หลังรับเพิ่ม เล็งแบ่งทำกำไรที่ 126 และ 130	130 หรือสูงกว่านั้น	ถ้าปิดหลุด 118
AAV	Aug 27	ถือ หลังรับเพิ่ม เล็งแบ่งทำกำไรที่ 2.86 และ 2.98	2.98-3 หรือสูงกว่านั้น	ถ้าหลุด 2.56
ILINK	Aug 24	ถือ หลังรับเพิ่ม เล็งแบ่งทำกำไรที่ 10.5 และ 11	11, 15.8 หรือสูงกว่านั้น	ถ้าหลุด 7.9 & 6.80
MEGA	Aug 23	ถือ รับเพิ่มเมื่อทะเล 50.25 เล็งแบ่งทำกำไรที่ 53 และ 56	55-56 หรือสูงกว่านั้น	ถ้าหลุด 47
SNNP	Aug 23	ถือ หลังรับเพิ่ม เล็งแบ่งทำกำไรที่ 13.4 และ 14.3	Will update	ถ้าหลุด 11.7&11.10
CK	Aug 19	ถือ เล็งแบ่งทำกำไรที่ 21.2	21.2, 24 หรือสูงกว่านั้น	ถ้าหลุด 18.2
CRC	Aug 19	ถือ หลังรับเพิ่ม และ Stoploss ส่วนเพิ่มไปแล้ว	37-38 ?	ถ้าหลุด 32.5
CKP	Aug 17	ถือ เล็งแบ่งทำกำไรที่ 6 และ 6.3	Will update	ถ้าหลุด 5.20
SSP	Aug 11	ถือ เล็งแบ่งทำกำไรที่ 14.3 และ 15.4	Will update	ถ้าหลุด 12
IVL	Aug 10	ถือ หลังรับเพิ่ม เล็งแบ่งทำกำไรที่ 46 และ 49	Will update	ถ้าหลุด 41 & 36
AH	Aug 6	ถือ หลังรับเพิ่มและ Stoploss ไปแล้ว เล็งแบ่งทำกำไรที่ 25.50 & 27.25	Will update	ถ้าหลุด 20.6
SGP	Aug 3	ถือ หลังแบ่งทำกำไรไปแล้ว	Will update	ถ้าหลุด 10.20
ADVANC	Aug 2	ถือ หลังรับเพิ่ม เล็งแบ่งทำกำไรที่ 201 และ 204	228 หรือ 234	อาจมีแกว่งถ้าหลุด 192
JWD	Jul 30	ถือ หลังรับเพิ่ม และ Stoploss ไปแล้ว	Will update	ถ้าหลุด 14.60
SUN	Jul 23	ถือ หลังรับเพิ่ม เล็งแบ่งทำกำไรที่ 9 และ 9.65	12.6 หรือ 14.5	ถ้าหลุด 6.25
GUNKUL	Jul 14	ถือ หลังรับเพิ่ม เล็งแบ่งทำกำไรที่ 6.30	Will update	ถ้าหลุด 4.50
SF	Jul 6	ถือ เล็งแบ่งทำกำไรที่ 13	13-15 หรือ 25?	ถ้าหลุด 10.20
RBF	Jun 28	ถือ หลังรับเพิ่ม และแบ่งทำกำไรไปแล้ว เล็งแบ่งทำกำไรอีกที่ 23	32 หรือ 37	อาจมีแกว่งถ้าหลุด 18.2
RCL	Jun 25	ถือ หลังรับเพิ่ม และ Stoploss ไปแล้ว	89?	ถ้าหลุด 50
VIBHA	Jun 24	ถือ หลังรับเพิ่ม และ Stoploss ส่วนเพิ่มไปแล้ว	3.28 ?	ถ้าหลุด 2.12
CHG	May 17	ถือ หลังรับเพิ่ม เล็งแบ่งทำกำไรที่ 4.40 และ 4.50	6.10?	อาจมีแกว่งถ้าหลุด 3.90
AJ	May 7	ถือ หลังรับเพิ่มเพื่อถัว เล็งขึ้นไปแบ่งขายที่ 23.5 และ 24.9	36.75, 40 หรือสูงกว่านั้น	ถ้าหลุด 18.9
BCH	Apr 29	ถือ หลังรับเพิ่ม เล็งแบ่งทำกำไรที่ 27.75	31.5 หรือสูงกว่านั้น	อาจมีแกว่งถ้าหลุด 23.3
APURE	Apr 2	ถือ หลังรับเพิ่ม เล็งแบ่งทำกำไรที่ 11.4 และ 15	15.9-16 หรือเลยไป 50	อาจมีแกว่งถ้าหลุด 8.9

## หุ้นแนะนำ. เข้า PTL เข้าเพิ่ม LANNA, MEGA &amp; SHR ต่อ

Note: เราจะตาม Update หุ้นที่เราแนะนำให้จนปิด Position โดยในกรณีที่ตุ้มผัด อาจต้องขอให้ Stop loss

Stocks	Date	Comment	Target	Stoploss
SIS	Mar 4	ถือ หลังรับเพิ่ม เล็งแบ่งทำกำไรที่ 38 และ 41	53?	ถ้าหลุด 32
GLOBAL	Feb 1	ถือ หลังรับเพิ่ม เล็งแบ่งทำกำไรที่ 22.7 และ 23.9	Will update	ถ้าหลุด 20.2
EPG	Jan 22	ถือ หลังรับเพิ่ม เล็งแบ่งทำกำไรที่ 14.4 และ 14.8	14.9,15.6 หรือสูงกว่านั้น	ถ้าหลุด 11.6 & 10.3
HANA	Jan 22	ถือ หลังรับเพิ่ม และแบ่งทำกำไรไปแล้ว เล็งแบ่งทำกำไรอีกที่ 86	95-96	อาจมีแกว่งถ้าหลุด 75
ASIAN	Jan 21	ถือ หลังรับเพิ่ม เล็งแบ่งทำกำไรที่ 19.3 และ 20.4	24.5 หรือ 27	ถ้าหลุด 16
COM7	Jan 20	ถือ หลังรับเพิ่ม เล็งแบ่งทำกำไรที่ 74 และ 77	89?	ถ้าหลุด 68 & 61
SYNEX	Jan 19	ถือ หลังรับเพิ่ม เล็งแบ่งทำกำไรที่ 28 และ 31	36 หรือ 41-45	ถ้าหลุด 23.3
NER	Jan 18	ถือ หลังรับเพิ่มและ Stoploss ไปแล้ว เล็งแบ่งทำกำไรที่ 8.65 และ 9	9, 11 หรือสูงกว่านั้น	Will update
WICE	Dec 18	ถือ หลังรับเพิ่ม และ Stoploss ไปแล้ว	14.5, 15.4 หรือสูงกว่านั้น	Will update)
AMATA	Nov 30	ถือ หลังรับเพิ่ม เล็งแบ่งทำกำไรที่ 19.8 และ 20.50	20.50 หรือสูงกว่านั้น	ถ้าหลุด 16.6
BGRIM	Nov 19	ถือ หลังรับเพิ่ม เล็งแบ่งทำกำไรที่ 47	52.50 หรือสูงกว่านั้น	Will update
GULF	Nov 16	ถือ หลังรับเพิ่ม เล็งแบ่งทำกำไรที่ 44 และ 46.75	49 หรือ 59-60	อาจมีแกว่งถ้าหลุด 41
ESSO	Nov 11	ถือ หลังรับเพิ่ม แลแบ่งทำกำไรไปแล้ว เล็งแบ่งทำกำไรอีกที่ 8.40	10 หรือสูงกว่านั้น	ถ้าหลุด 7
GPSC	Nov 11	ถือ หลังรับเพิ่ม เล็งแบ่งทำกำไรที่ 86 และ 90	98, 109 หรือ 115	อาจมีแกว่งถ้าหลุด 80
BLA	Nov 5	ถือ หลังรับเพิ่ม และแบ่งทำกำไรไปแล้ว เล็งแบ่งทำกำไรอีกที่ 30.75	35-37	ถ้าหลุด 24.7
EA	Nov 4	ถือ หลังรับเพิ่ม และ Stoploss ไปแล้ว	88-90 หรือ 109	Will update
PTTEP	Oct 22	ถือ หลังรับเพิ่ม เล็งแบ่งทำกำไรที่ 118 และ 122	132 หรือ 138	ถ้าหลุด 110 & 100
TISCO	Oct 19	ถือ หลังรับเพิ่ม เล็งแบ่งทำกำไรที่ 95 และ 97	104, 107 หรือสูงกว่านั้น	ถ้าหลุด 91 และ 88
SINGER	Oct 7	ถือ หลังรับเพิ่ม เล็งแบ่งทำกำไรที่ 47.25 และ 51	52.50 หรือ 79	อาจมีแกว่งถ้าหลุด 41
PSL	Sep 24	ถือ หลังรับเพิ่ม และแบ่งทำกำไรไปแล้ว เล็งแบ่งทำกำไรอีกที่ 25	26 หรือ 31.50?	ถ้าหลุด 20 ส่วนเพิ่ม
SAT	Sep 14	ถือ หลังรับเพิ่ม เล็งแบ่งทำกำไรที่ 24.3 และ 25	24.7-25	ถ้าหลุด 19.3 (1/2)
DOHOME	Jul 13	ถือ หลังรับเพิ่ม เล็งแบ่งทำกำไรที่ 28 และ 30	38-40	ถ้าหลุด 23.6
KTC	Jul 3	ถือ หลังรับเพิ่ม เล็งแบ่งทำกำไรที่ 70	95-96? หรือ 100?	อาจมีแกว่งถ้าหลุด 62
KCE	Jun 24	ถือ หลังรับเพิ่ม เล็งแบ่งทำกำไรที่ 86.5 และ 88	95 หรือสูงกว่านั้น	อาจมีแกว่งถ้าหลุด 77
CPF	May 21	ถือ หลังรับเพิ่ม และ Stoploss ส่วนเพิ่มไปแล้ว	Will update	ถ้าหลุด 25
JMT	Apr 1	ถือ หลังรับเพิ่ม เล็งแบ่งทำกำไรที่ 55 และ 59	59-60 หรือสูงกว่านั้น	ถ้าหลุด 46 & 39

## Disclaimers

รายงานฉบับนี้จัดทำโดยบริษัทหลักทรัพย์ธนชาติ จำกัด (มหาชน) โดยจัดทำขึ้นบนพื้นฐานของแหล่งข้อมูลที่ดีที่สุดที่ได้รับมาและพิจารณาแล้วว่าน่าเชื่อถือ ทั้งนี้มีวัตถุประสงค์เพื่อให้บริการเผยแพร่ข้อมูลแก่นักลงทุนและใช้เป็นข้อมูลประกอบการตัดสินใจซื้อขายหลักทรัพย์ แต่ไม่ได้มีเจตนาชี้แนะหรือเชิญชวนให้ซื้อหรือขายหรือประกันราคาหลักทรัพย์แต่อย่างใด ทั้งนี้รายงานและความเห็นในเอกสารฉบับนี้อาจมีการเปลี่ยนแปลงแก้ไขได้ หากข้อมูลที่ได้รับมาเปลี่ยนแปลงไป การนำข้อมูลนี้ไปปรากฏอยู่ในเอกสารฉบับนี้ ไม่ว่าจะทั้งหมดหรือบางส่วนไปทำซ้ำ ดัดแปลง แก้ไข หรือนำออกเผยแพร่แก่สาธารณชน จะต้องได้รับความยินยอมจากบริษัทก่อน

This report is prepared and issued by Thanachart Securities Public Company Limited (TNS) as a resource only for clients of TNS, Thanachart Capital Public Company Limited (TCAP) and its group companies. Copyright © Thanachart Securities Public Company Limited. All rights reserved. The report may not be reproduced in whole or in part or delivered to other persons without our written consent. Investors should use this report as one of many tools in making their investment decisions since Thanachart Securities may seek to do other business with the companies mentioned in the report. Thus, investors need to be aware that there could be potential conflicts of interest that could affect the report's neutrality.

### Recommendation Structure:

Recommendations are based on absolute upside or downside, which is the difference between the target price and the current market price. If the upside is 10% or more, the recommendation is BUY. If the downside is 10% or more, the recommendation is SELL. For stocks where the upside or downside is less than 10%, the recommendation is HOLD. Unless otherwise specified, these recommendations are set with a 12-month horizon. Thus, it is possible that future price volatility may cause a temporary mismatch between upside/downside for a stock based on the market price and the formal recommendation.

For sectors, an "Overweight" sector weighting is used when we have BUYs on majority of the stocks under our coverage by market cap. "Underweight" is used when we have SELLs on majority of the stocks we cover by market cap. "Neutral" is used when there are relatively equal weightings of BUYs and SELLs.

### Disclosures:

บริษัทหลักทรัพย์ ธนชาติ จำกัด (มหาชน) ทำหน้าที่เป็นผู้ดูแลสภาพคล่อง (Market Maker) และผู้ออกใบสำคัญแสดงสิทธิอนุพันธ์ (Derivative Warrants) โดยปัจจุบันบริษัทเป็นผู้ออกและเสนอขาย Derivative Warrants จำนวน 117 หลักทรัพย์ ได้แก่ ACE16C2111A, ACE16C2201A, ADVA16C2110A, ADVA16C2201A, AEON16C2201A, AEON16C2201B, AMAT16C2112A, AOT16C2109A, AOT16C2112A, BAM16C2110A, BAM16C2112A, BANP16C2109A, BANP16C2110A, BANP16C2112A, BANP16C2201A, BCH16C2109A, BCH16C2111A, BCH16C2111B, BCH16C2201A, BCPG16C2111A, BDMS16C2109A, BGRI16C2110A, BGRI16C2112A, BH16C2109A, CBG16C2109A, CBG16C2109B, CBG16C2201A, CHG16C2111A, CHG16C2112A, COM716C2110A, COM716C2112A, CPAL16C2109A, CPAL16C2111A, CPAL16C2112A, CPF16C2112A, CPN16C2109A, DELT16C2109A, DELT16C2112A, DOHO16C2111A, DOHO16C2112A, DTAC16C2112A, EA16C2110A, EGCO16C2110A, EPG16C2109A, GLOB16C2201A, GPSC16C2109A, GPSC16C2110A, GPSC16C2201A, GULF16C2112A, GULF16C2112A, GUNK16C2110A, GUNK16C2112A, GUNK16C2201A, HANA16C2112A, INTU16C2201A, IRPC16C2110A, IRPC16C2112A, IVL16C2109A, IVL16C2110A, IVL16C2111A, JMAR16C2111A, JMAR16C2201A, JMT16C2110A, KBAN16C2109A, KBAN16C2111A, KBAN16C2112A, KBAN16C2201A, KCE16C2109A, KCE16C2110A, KCE16C2201A, KTC16C2110A, KTC16C2110B, KTC16C2112A, MEGA16C2112A, MINT16C2109A, MINT16C2112A, MTC16C2109A, MTC16C2112A, OR16C2109A, OR16C2112A, PRM16C2109A, PTG16C2109A, PTG16C2201A, PTT16C2109A, PTT16C2112A, PTTE16C2112A, PTTG16C2110A, PTTG16C2111A, RBF16C2110A, RBF16C2112A, RS16C2109A, RS16C2112A, S5016C2109A, S5016C2109B, S5016C2109C, S5016C2109D, S5016C2112A, S5016C2112B, S5016P2112C, S5016P2109A, S5016P2109B, S5016P2112A, S5016P2112B, SAWA16C2112A, SCB16C2111A, SCB16C2112A, SCC16C2112A, SCGP16C2109A, SCGP16C2201A, SPRC16C2201A, STA16C2112A, STEC16C2110A, STEC16C2201A, STGT16C2111A, TASC16C2109A, TOP16C2112A, TU16C2110A, TU16C2111A (underlying securities are ACE, ADVANC, AMATA, AOT, BAM, BANPU, BCH, BCPG, BDMS, BGRIM, BH, CBG, CHG, COM7, CPALL, CPF, CPN, DELTA, DOHOME, DTAC, EA, EGCO, EPG, GPSC, GULF, GUNKUL, HANA, IRPC, IVL, JMART, JMT, KBANK, KCE, KTC, MEGA, MINT, MTC, OR, PRM, PTG, PTT, PTTEP, PTTGC, RBF, RS, SAWAD, SCB, SCC, SCGP, SET50, STA, STEC, STGT, TASC, TOP, TU). และบริษัทจัดทำบทวิเคราะห์ของหลักทรัพย์อ้างอิงดังกล่าว จึงมีส่วนได้ส่วนเสียหรือมีความขัดแย้งทางผลประโยชน์ (conflicts of interest) นอกจากนี้ นักลงทุนควรศึกษารายละเอียดในหนังสือชี้ชวนของใบสำคัญแสดงสิทธิอนุพันธ์ดังกล่าวก่อนตัดสินใจลงทุน

หมายเหตุ: บริษัท ทูนครชาติ จำกัด (TCAP) ซึ่งเป็นผู้ถือหุ้นรายใหญ่ของบริษัทหลักทรัพย์ ธนชาติ จำกัด (มหาชน) โดยถือหุ้นในสัดส่วนร้อยละ 50.96 มีสัดส่วนการถือหุ้นบริษัท ราชธานีลีสซิ่ง จำกัด (มหาชน) (THANI) ทั้งทางตรงและทางอ้อม มากกว่าร้อยละ 56 และเป็นผู้ถือหุ้นใหญ่ของ THANI

บริษัททูนครชาติ จำกัด (TCAP), ธนาคารทหารไทยธนชาติ จำกัด (มหาชน) (TTB) เป็นบริษัทที่มีความเกี่ยวข้องกับบริษัทหลักทรัพย์ธนชาติ จำกัด (มหาชน) (TNS) โดย TCAP เป็นผู้ถือหุ้น ร้อยละ 50.96 ใน TNS และ ถือหุ้นใน TTB ร้อยละ 20.1 ดังนั้น การจัดทำบทวิเคราะห์ของหลักทรัพย์ดังกล่าว จึงมีส่วนได้ส่วนเสียหรือมีความขัดแย้งทางผลประโยชน์ (conflicts of interest)

บริษัททูนครชาติ จำกัด (TCAP) บริษัท ราชธานีลีสซิ่ง จำกัด (มหาชน) (THANI) บริษัท เอ็ม บี เค (มหาชน) (MBK) และบริษัท ปทุมโรซมิล แอนด์ แกรนารี จำกัด (มหาชน) (PRG) เป็นบริษัทที่มีความเกี่ยวข้องกับบริษัทหลักทรัพย์ธนชาติ จำกัด (มหาชน) ดังนั้น การจัดทำบทวิเคราะห์ของหลักทรัพย์ดังกล่าว จึงมีส่วนได้ส่วนเสียหรือมีความขัดแย้งทางผลประโยชน์ (conflicts of interest)

หมายเหตุ: \* บริษัทหลักทรัพย์ธนชาติ จำกัด (มหาชน) (TNS) และ บริษัท ทูนครชาติ จำกัด (มหาชน) TCAP มีกรรมการร่วมกันได้แก่ นายสมเจตน์ หมุศิริเลิศ ซึ่งทำหน้าที่ กรรมการผู้จัดการใหญ่ของ TCAP และ ทำหน้าที่ ประธานกรรมการบริษัท และประธานกรรมการบริหาร TNS อย่างไรก็ตาม บทวิเคราะห์นี้ได้ถูกจัดทำขึ้นบนสมมติฐานของฝ่ายวิจัยของ TNS"

หมายเหตุ: \* บริษัทหลักทรัพย์ธนชาติ จำกัด (มหาชน) (TNS) และ บริษัท จัดการและพัฒนาทรัพยากรน้ำภาคตะวันออก จำกัด (มหาชน) EASTW มีกรรมการร่วมกันได้แก่ นางอัครวิณี ไตลิ่งคะ ซึ่งทำหน้าที่ กรรมการตรวจสอบของ EASTW และ ทำหน้าที่ กรรมการบริษัท กรรมการบริหารของ TNS อย่างไรก็ตาม บทวิเคราะห์นี้ได้ถูกจัดทำขึ้นบนสมมติฐานของฝ่ายวิจัยของ TNS"

หมายเหตุ: \*\* "บริษัทหลักทรัพย์ธนชาติ จำกัด (มหาชน) (TNS) เป็นผู้จัดการการจำหน่าย หุ้นกู้ชนิดระบุชื่อผู้ถือ ประเภทไม่ด้อยสิทธิ ไม่มีหลักประกัน มีผู้แทนผู้ถือหุ้นกู้ "หุ้นกู้ บริษัท สหกลีโควิปเมนท์ จำกัด (มหาชน) ครั้งที่ 1/2562 ครบกำหนดไถ่ถอนปี พ.ศ. 2565" ที่ออกโดย บริษัท สหกลีโควิปเมนท์ จำกัด (มหาชน) (SQ) ดังนั้น การจัดทำบทวิเคราะห์ของหลักทรัพย์ดังกล่าว จึงอาจมีส่วนได้ส่วนเสียหรือมีความขัดแย้งทางผลประโยชน์ (conflicts of interest)"

หมายเหตุ: \*\* "บริษัทหลักทรัพย์ธนชาติ จำกัด (มหาชน) (TNS) ผู้จัดการการจำหน่ายหุ้นกู้ หุ้นกู้ชนิดระบุชื่อผู้ถือ ประเภทไม่ด้อยสิทธิ ไม่มีประกัน และมีผู้แทน ผู้ถือหุ้นกู้ของ บริษัท สวนอุตสาหกรรมโรจนะ จำกัด (มหาชน) (ROJNA) ครั้งที่ 3/2562 ครบกำหนดไถ่ถอนปี พ.ศ. 2566" ที่ออกโดย บริษัท สวนอุตสาหกรรมโรจนะ จำกัด (มหาชน) ดังนั้น การจัดทำบทวิเคราะห์ของหลักทรัพย์ดังกล่าว จึงอาจมีส่วนได้ส่วนเสียหรือมีความขัดแย้งทางผลประโยชน์ (conflicts of interest)

## Thanachart Research Team

### หัวหน้าฝ่าย

พิมพ์ผกา นิจการุณ, CFA  
Tel: 662-779-9199  
pimpaka.nic@thanachartsec.co.th

### พลังงาน, ปิโตรเคมี, กระดาษ

จักร เรื่องสินัญญา  
Tel: 662-779-9104  
chak.reu@thanachartsec.co.th

### สาธารณูปโภค, สื่อสาร

ณัฐภาพ ประสิทธิ์สุขสันต์  
Tel: 662-483-8296  
nuttapop.Pra@thanachartsec.co.th

### อิเล็กทรอนิกส์, อาหาร, เครื่องดื่ม, เติมน้ำมัน

พัทธดนย์ บุญนา  
Tel: 662-483-8298  
pattadol.bun@thanachartsec.co.th

### อสังหาริมทรัพย์, พาณิชยกรรม

พรรณารายณ์ ดิยะพิทยารัตน์  
Tel: 662-779-9109  
phannarai.von@thanachartsec.co.th

### ยานยนต์, นิคมฯ, Property Fund, REITs, บันเทิง

รดา ลิ้มสุทธิวันภูมิ  
Tel: 662-483-8297  
rata.lim@thanachartsec.co.th

### ธนาคาร, ธุรกิจการเงิน, ประกัน

สรัชดา ศรีทรง  
Tel: 662-779-9106  
sarachada.sor@thanachartsec.co.th

### ขนส่ง, รับเหมา

ศักดิ์สิทธิ์ พัฒนานารักษ์  
Tel: 662-779-9112  
saksid.pha@thanachartsec.co.th

### Small Cap, การแพทย์, โรงแรม

ศิริพร อรุโณทัย  
Tel: 662-779-9113  
siriporn.aru@thanachartsec.co.th

### กลยุทธ์การลงทุน

อดิศักดิ์ ผู้พิพัฒนทรัพย์กุล, CFA  
Tel: 662-779-9120  
adisak.phu@thanachartsec.co.th

### วิเคราะห์เทคนิค

ภัทรวัลย์ หวังมีมาศ  
Tel: 662-779-9105  
pattarawan.wan@thanachartsec.co.th

### วิเคราะห์ทางเทคนิค

วิชานันท์ ธรรมบำรุง  
Tel: 662-779-9123  
witchanan.tam@thanachartsec.co.th

### กลยุทธ์การลงทุน

เถลิงศักดิ์ คูเจริญไพศาล  
Tel: 662-483-8304  
thaloengsak.kuc@thanachartsec.co.th

### วิเคราะห์เชิงปริมาณ

สิทธิเชษฐ รุ่งรัมย์พัฒน์  
Tel: 662-483-8303  
sittichet.run@thanachartsec.co.th

### นักวิเคราะห์, แพลตฟอร์ม

ลาภินี ทิพยมณฑล  
Tel: 662-779-9115  
lapinee.dib@thanachartsec.co.th

## Data Support Team

### มณฑุณี เพชรแสงใสกุล

Tel: 662-779-9108  
monrudee.pet@thanachartsec.co.th

### เกษมรัตน์ จิตกุลศล

Tel: 662-779-9118  
kasemrat.jit@thanachartsec.co.th

### วาราทิพย์ รุ่งประดับวงศ์

Tel: 662-779-9114  
varathip.run@thanachartsec.co.th

### สุนทร รักษาวัต

Tel: 662-779-9117  
sunet.rak@thanachartsec.co.th

### สุขสวัสดิ์ ลิมาวงษ์ปราณี

Tel: 662-779-9116  
suksawat.lim@thanachartsec.co.th

### สุจินตนา สถาพร

Tel: 662-779-9198  
sujintana.sth@thanachartsec.co.th

## Thanachart Securities Pcl.

### Research Team

19 Floor, MBK Tower  
444 Phayathai Road, Pathumwan Road, Bangkok 10330  
Tel: 662 -779-9119  
Email: thanachart.res@thanachartsec.co.th