



## ล้นแกว่ง เพื่อตั้งหลักที่เขตแนวรับ

ดัชนี SET ลงมาในเขตแนวรับ โดยมีด่านที่ 1,622 และ 1,625 ทะลุได้ ด่านต่อไปมีที่ 1,639 ที่ต้องฝ่าเพื่อตั้งหลักต่อขึ้นไป แนวรับอาจมีที่ 1,613-1,611 และ/หรือ 1,607 ในการล้น ยังต้องดูกรอบของ SET50 และหุ้นธนาคารที่เริ่มตั้งหลักและมีสัญญาณ Breakout ในระยะกลาง-ยาวตามตัวอย่างที่มี Update ด้านล่างประกอบด้วย สำหรับหมวด Construction Services เริ่มทะลุและมีล้นซิกแซกขึ้นต่อดูรูปและรายละเอียดด้านในด้วย หุ้นแนะนำวันนี้ NWR & TKS



ภัทรวัลย์ หวังมิ่งมาต  
Senior Technical Analyst

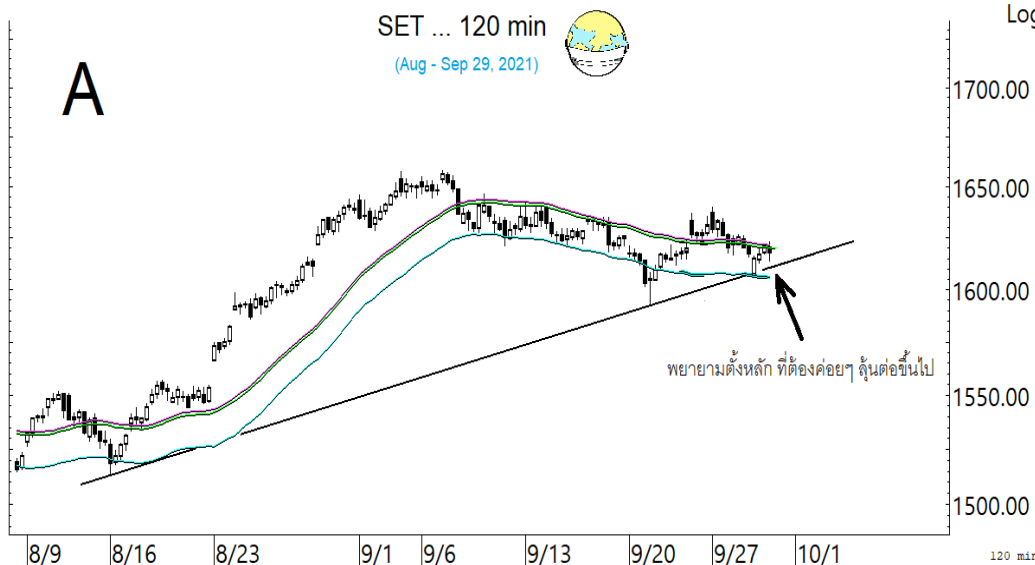
วิษณุ ธรรมบารุง  
Technical Analyst

ดัชนี SET ลงมาในเขตแนวรับในรูป A ซึ่งเป็นเขตล้นตั้งหลักกลับขึ้นไป โดยมีด่านที่ 1,622 และ 1,625 ทะลุได้มีด่านต่อไปที่ 1,636 ที่ต้องฝ่าต่อขึ้นไป เพื่อตั้งหลักซิกแซกขึ้นต่อ แนวรับกรณีแกว่งอาจมีที่ 1,613-1,611 และ/หรือ 1,607 อาจดูแนวรับของ SET50 แถวๆ 967 และ 962 และด่านที่ 980 และ 983 ในรูป B ประกอบนอกจากนี้ ยังต้องดูกรอบของหุ้นหลัก เช่น หุ้นธนาคารที่เริ่มตั้งหลักกลับขึ้นมาเมื่อดูตัวอย่างจาก BBL และ KBANK ในรูป C ขณะที่ระยะกลาง-ยาว KBANK เริ่มมีสัญญาณ Breakout ตาม SCB ขึ้นมาและมีล้นซิกแซกขึ้นต่อไปทดสอบ 153 หรือสูงกว่านั้นตามในรูป D สำหรับกลยุทธ์ทางเทคนิค ยังถือทนแกว่งล้นขึ้นต่อ โดยสัญญาณ Stoploss ต้องขอดูจนบิต และมี Update ต่อไป

สำหรับธนาคารเริ่มตั้งหลักกลับขึ้นมา โดยมีด่านที่ 396 ทะลุได้ มีล้นตั้งหลักต่อขึ้นไปทดสอบ 406 และ/หรือ 411 ที่ต้องฝ่ากลับขึ้นไป แนวรับอาจมีที่ 384-382 ในการล้นดู Update หุ้นเหล่านี้ประกอบ SCB แกว่งถอยต่อลงมา ถ้าแถวๆ 122.50 ยืนไม่อยู่ แนวรับอาจมีที่ 119 และ/หรือ 115 และจะดีขึ้นไปถ้าทะลุด่าน 126.50 ขึ้นมามียืนได้ กรณีนั้นจะมีล้นตั้งหลักขึ้นไปทดสอบ 128 และ/หรือ 131 ขณะที่ KBANK ตั้งหลักกลับขึ้นมา โดยมีด่านที่ 140 และ/หรือ 143 ในรูป C ขณะที่ระยะกลาง-ยาวเริ่มทะลุตาม SCB ขึ้นมา และมีล้นซิกแซกขึ้นต่อตามในรูป D และ BBL แกว่งตั้งหลัก โดยมีด่านที่ 121.50 และ 123.50 ที่ต้องฝ่าขึ้นไปตามในรูป แนวรับมีที่ 116.50 และ/หรือ 114.50 ส่วน TISCO แกว่งตั้งหลักขึ้นมา มีด่านที่ 95-95.5 และ 97.75 แนวรับมีที่ 91-90.50 และ/หรือ 88.75

และพลังงานล้นแกว่งเพื่อฝ่าด่านต่อไป โดยมีด่านที่ 24,452 และ 24,827 ในการล้นส่วนหนึ่งดู PTT แกว่งหลังทะลุ แนวรับมีที่ 39-38 ด่านมีที่ 41 และ 42.50 ที่ต้องฝ่าขึ้นไป และ PTTEP แกว่งที่ด่าน 121-122 ทะลุได้ ด่านต่อไปมีที่ 125 แนวรับอาจมีที่ 117 และ/หรือ 115

แนวต้าน 1,622, 1,625 และ 1,636 แนวรับ 1,613, 1,611 และ 1,607



### BUY:

**NWR** เข้าเมื่อทะลุ 1.07 เล็งแบ่งทำ  
กำไรที่ 1.24 (Stoploss ถ้าหลุด 0.96)  
**TKS** เข้า เล็งแบ่งทำกำไรที่ 14.3 และ  
15.8 (Stoploss ถ้าหลุด 11.6 ลงมา)  
และ **MEGA & SHR** ตามรายละเอียด  
ด้านใน

### Add Stoploss line :

n/a

### SELL:

n/a

### SECTOR to watch:

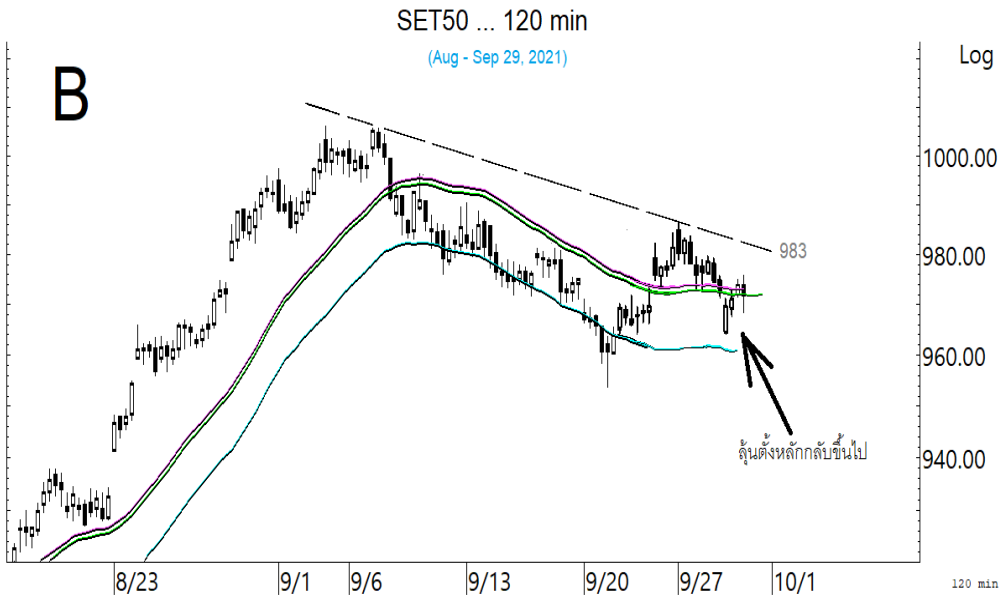
#### Construction Services :

CK, STEC, ITD, SEAFCO, UNIQ,  
SYNTEC, TTCL, NWR, BJCHI, STPI &  
PYLON

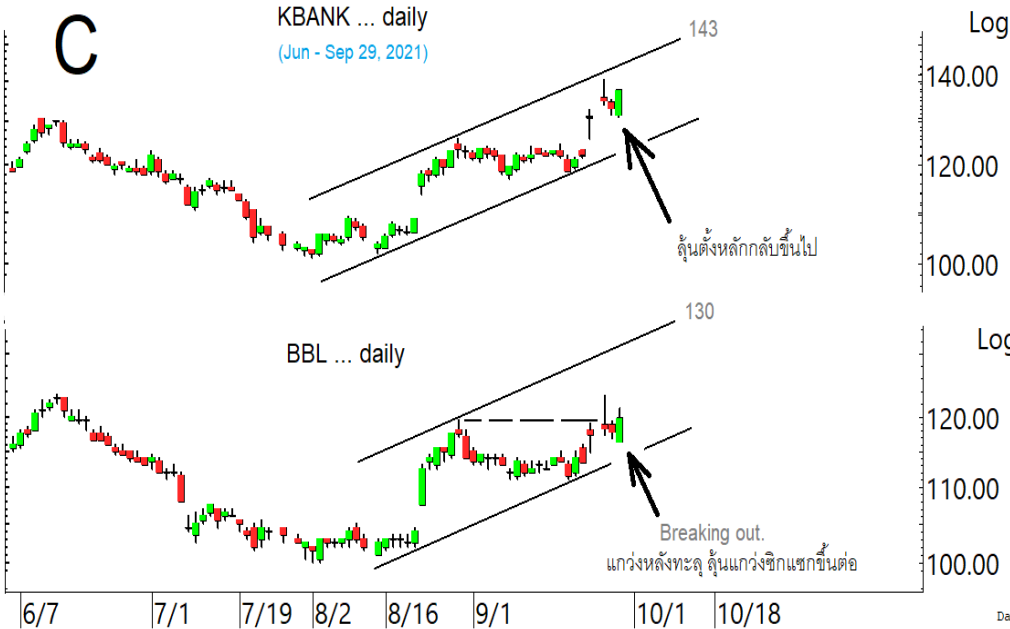
#### Day Trade:

EE, WHA, PSL, TU, UMI, VPO,  
DELTA, TKS, AJ & TRUE

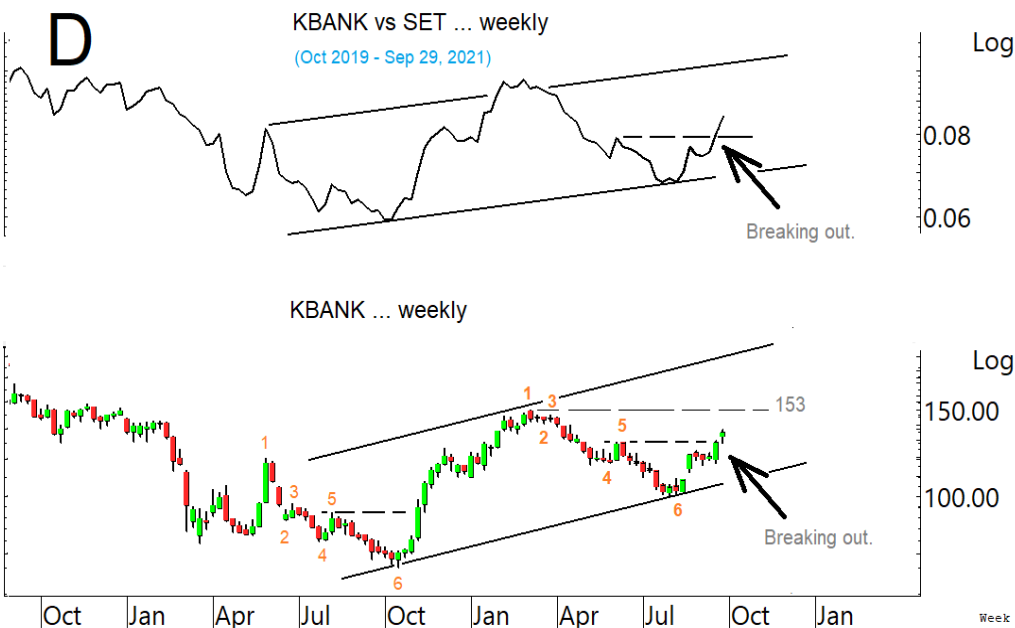
**SET พยายามตั้งหลักที่ต้องค่อยๆ  
ล้นขึ้นไป**



ดัชนี SET50 เริ่มตั้งหลัก ที่ต้อง  
ค่อยๆ ลุ้นต่อขึ้นไป

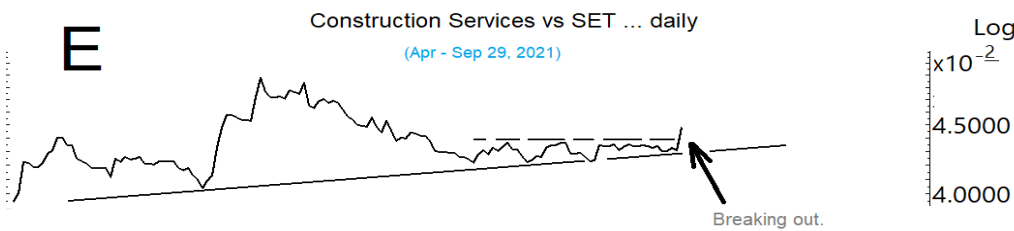


หุ้นธนาคาร มีหุ้นเริ่มตั้งหลักกลับ  
ขึ้นไป เมื่อดูตัวอย่างจาก KBANK  
และ BBL

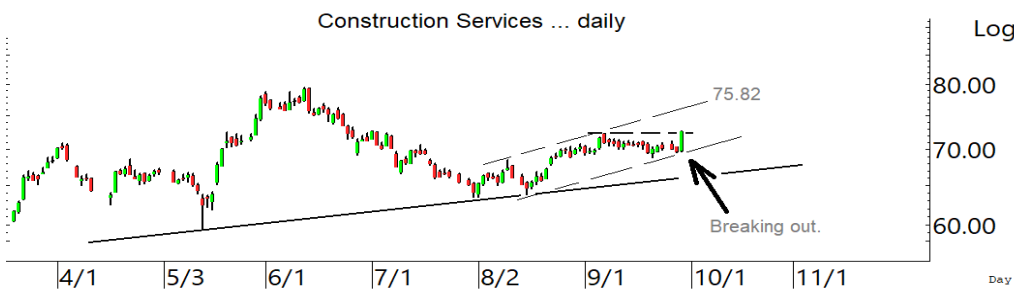


ขณะที่ระยะกลาง-ยาวเริ่มทะลุต่อ  
ขึ้นมา และมีหุ้นซิกแซกขึ้นต่อ เมื่อ  
ดูตัวอย่างจาก KBANK

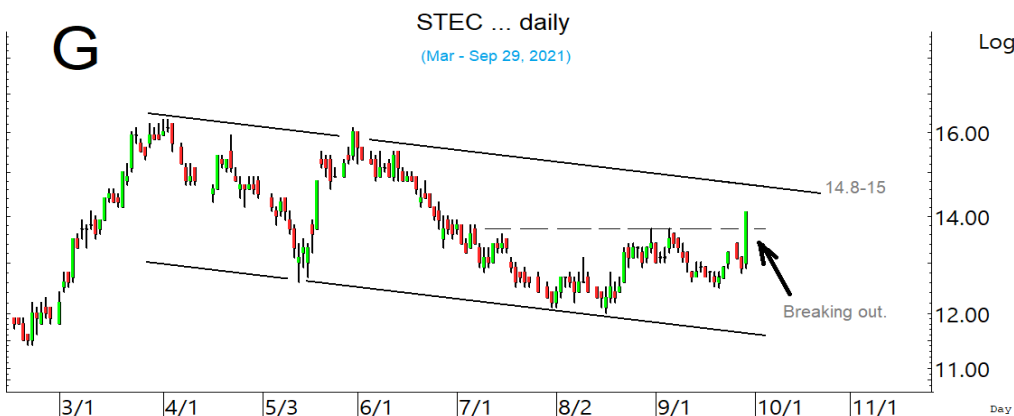
**SECTOR to watch :** หมวด **Construction Services** ตั้งหลักทะลุขึ้นมา มีลุ้นแซงตลาดซิกแซกขึ้นต่อ โดยมีด่านต่อไปที่ 75.82 ในรูป.E ที่ต้องฝ่าต่อขึ้นไป สำหรับหุ้นเป็นตัวยๆ ที่ขอ Update **CK** ทะลุขึ้นมา ด่านต่อไปมีที่ 20.9 และ 21.2 ในรูป.F ที่ต้องฝ่าต่อขึ้นไป แนวรับอาจมีที่ 20.4 และ/หรือ 19.7 **STEC** ตั้งแรงและปิดทะลุขึ้นมา ด่านต่อไปมีที่ 14.8 ในรูป.G.แนวรับอาจมีที่ 13.2 และ/หรือ 12.8 **ITD** เริ่มตั้งหลัก มีด่านที่ 2.4 ทะลุได้ ด่านต่อไปมีที่ 2.54 แนวรับอาจมีที่ 2.24 **SEAFCO** ตั้งหลักทะลุขึ้นมา มีด่านต่อไปที่ 4.72 และ 4.80 แนวรับอาจมีที่ 4.48 **UNIQ** ตั้งหลักขึ้นมา มีด่านต่อไปที่ 7.05 ทะลุได้ ด่านต่อไปมีที่ 7.25 และ/หรือ 7.4 แนวรับอาจมีที่ 6.35 และ/หรือ 6.25 **SYNTEC** เริ่มตั้งหลัก มีด่านที่ 2.16 และ 2.20 แนวรับอาจมีที่ 1.97 **TTCL** กำลังตั้งหลัก มีด่านที่ 4.78 และ 4.94 ทะลุได้ ด่านต่อไปมีที่ 5.20 และ/หรือ 5.55 แนวรับมีที่ 4.60 **NWR** ตั้งหลักขึ้นมา มีด่านที่ 1.07 และ 1.12 ทะลุได้ ด่านต่อไปมีที่ 1.20 แนวรับมีที่ 1.00 **BJCHI** ทะลุแรงขึ้นมา ด่านต่อไปมีที่ 2.30-2.34 และ/หรือ 2.42 ระว่างแกว่งถ้าหลุด 2.14 ลงมา **STPI** กำลังตั้งหลัก มีด่านที่ 4.56-4.58 และ 4.66 ระว่างแกว่งถ้าหลุด 4.24 ลงมา **PYLON** กำลังตั้งหลัก ด่านที่ 4.64-4.68 ทะลุได้ ด่านต่อไปมีที่ 4.90 และ 4.98 แนวรับมีที่ 4.44 ระว่างแกว่งถ้าหลุด 4.40 ลงมา



หมวด **Construction Services** ทะลุขึ้นมา มีลุ้นแซงตลาดซิกแซกขึ้นต่อ



**CK** ทะลุขึ้นมา มีด่านต่อไปที่ 21.2 ที่ต้องฝ่าต่อขึ้นไป เพื่อซิกแซกขึ้นต่อ



**STEC** ทะลุขึ้นมา มีลุ้นซิกแซกขึ้นต่อ โดยมีด่านที่ 14.8-15 ที่ต้องฝ่าต่อขึ้นไป

ในหุ้นเป็นตัวๆ อื่น ๆ ที่ดูมีลู่ หรือที่ต้องระวัง ก็ดูกรอบแนวรับแนวต้านเหล่านี้ประกอบ และ/หรืออาจใช้เป็นกรอบในการ Trading ได้ : **EE** ตั้งหลักขึ้นมา มีด่านต่อไปที่ 1.87 ทะลุได้ ด่านต่อไปมีที่ 2.00 ระวังแกว่งถ้าหลุด 1.68 ลงมา **WHA** ตั้งหลักขึ้นมา มีด่านที่ 3.30-3.32 และ 3.42 แนวรับอาจมีที่ 3.16 **PSL** ตั้งหลักขึ้นมา มีด่านที่ 20.7 ทะลุได้ ด่านต่อไปมีที่ 21.60 ที่ต้องฝ่าต่อไป ระวังแกว่งถ้าหลุด 19.30 ลงมา **TU** ตั้งหลักขึ้นมา มีด่านที่ 21.6 ทะลุได้ ด่านต่อไปมีที่ 22 และ/หรือ 22.4-22.5 ระวังแกว่งถ้าหลุด 21 ลงมา **UMI** แกว่งแรง หลังเข้าเขตด่าน 1.93 และ 1.97 ที่ต้องฝ่าต่อไป แนวรับอาจมีที่ 1.68 และ/หรือ 1.62 **VPO** กำลังตั้งหลัก มีด่านที่ 2.18 และ/หรือ 2.26 ทะลุได้ มีลู่กลับขึ้นไปทดสอบ 2.46 ในรูป H ที่ต้องฝ่าต่อไป แนวรับอาจมีที่ 2.04 และ/หรือ 1.97 **DELTA** กำลังตั้งหลัก มีด่านที่ 478 และ 484 ทะลุได้ ด่านต่อไปมีที่ 496 ระวังด้วยถ้าหลุด 450 ลงมา **TKS** ทะลุขึ้นมา ด่านต่อไปมีที่ 13.7-13.9 ที่ต้องฝ่าต่อไป ตามในรูป.I แนวรับมีที่ 11.9 **AJ** เต็งแรงขึ้นมาที่ด่าน 21 ทะลุได้ ด่านต่อไปมีที่ 21.8 และ/หรือ 22.2 แนวรับอาจมีที่ 20.5 และ/หรือ 20 **TRUE** ทะลุขึ้นมา ด่านต่อไปมีที่ 4.16 และ 4.24 ทะลุได้ มีลู่ขึ้นไปทดสอบ 4.32 และ 4.42 แนวรับอาจมีที่ 3.92 และหุ้นอื่นๆ ใน Alert ระหว่างวัน (สามารถดูได้ ใน [www.thanachartsec.com](http://www.thanachartsec.com))



VPO เริ่มตั้งหลัก เพื่อชிகแซกขึ้นต่อ



TKS ทะลุต่อขึ้นมา ลู่ชิกแซกขึ้นต่อ

## หุ้นแนะนำ เข้า NWR &amp; TKS เข้าเพิ่ม MEGA &amp; SHR

Note: เราจะตาม Update หุ้นที่เราแนะนำให้งปิด Position โดยในกรณีที่ตุ้มผิด อาจต้องขอให้ Stop loss

Stocks	Date	Comment	Target	Stoploss
NWR	Sep 30	เข้าเมื่อทะเล 1.07 เล็งแบ่งทำกำไรที่ 1.24	Will update	ถ้าหลุด 0.96 ลงมา
TKS	Sep 30	เข้า เล็งแบ่งทำกำไรที่ 14.3 และ 15.8	15.8 หรือสูงกว่านั้น	ถ้าหลุด 11.60
MEGA	Sep 30	รับเพิ่มเมื่อทะเล 50.25 เล็งแบ่งทำกำไรที่ 53 และ 56	55-56 หรือสูงกว่านั้น	ถ้าหลุด 47
SHR	Sep 30	เข้าเพิ่ม เล็งแบ่งทำกำไรที่ 3.80 และ 4.12	4.48 หรือสูงกว่านั้น	ถ้าหลุด 3.40
Stocks	Date	Comment	Target	Stoploss
TRUE	Sep 29	ถือ เล็งแบ่งทำกำไรที่ 4.30	4.32, 4.74 หรือ 5.20	ถ้าหลุด 3.76
ILM	Sep 29	ถือส่วนหนึ่ง และรอรับเพิ่มตอนแกว่ง เล็งแบ่งทำกำไรที่ 20.8	Will update	ถ้าหลุด 16.7
PTTGC	Sep 28	ถือ หลังแบ่งทำกำไร เล็งแบ่งทำกำไรอีกที่ 66	Will update	ถ้าหลุด 58.50
BEC	Sep 27	ถือ เล็งแบ่งทำกำไรที่ 14.7	Will update	ถ้าหลุด 12
DTAC	Sep 27	ถือ เล็งแบ่งทำกำไรที่ 45 และ 47	Will update	ถ้าหลุด 37
PTL	Sep 23	ถือ เล็งแบ่งทำกำไรที่ 31.75 และ 34	Will update	ถ้าหลุด 27.50
SCB	Sep 22	ถือที่เหลือ หลังแบ่งทำกำไร	146-148, 151 หรือสูงกว่านั้น	ถ้าหลุด 101
SHR	Sep 21	ถือส่วนหนึ่ง และเข้าเพิ่ม เล็งแบ่งทำกำไรที่ 3.80 และ 4.12	4.48 หรือสูงกว่านั้น	ถ้าหลุด 3.40
LANNA	Sep 16	ถือ หลังแบ่งทำกำไร	39 ?	ถ้าหลุด 22.40
MAKRO	Sep 16	ถือ เล็งแบ่งทำกำไรที่ 57 และ 59	Will update	ถ้าหลุด 50 ลงมา
INTUCH	Sep 16	ถือ เล็งแบ่งทำกำไรที่ 87 และ 90	Will update	ถ้าหลุด 75
TOP	Sep 15	ถือ หลังแบ่งทำกำไร	Will update	ถ้าปิดหลุด 48.75
SABUY	Sep 9	ถือ เล็งแบ่งทำกำไรที่ 13.7 และ 14.8	18-20	ถ้าหลุด 10.2 (1/2)
VIH	Sep 3	ถือ เล็งแบ่งทำกำไรที่ 13 และ 14.3	Will update	ถ้าปิดหลุด 11.1
AIT	Sep 2	ถือ หลังรับเพิ่ม และแบ่งทำกำไรไปแล้ว เล็งแบ่งทำกำไรอีกที่ 42	42 หรือ 48.75	ถ้าหลุด 34 & 31.50
KBANK	Aug 27	ถือ หลังรับเพิ่ม เล็งแบ่งทำกำไรที่ 140 และ 150	153 หรือสูงกว่านั้น	เตรียมแกว่งถ้าหลุด 131
AAV	Aug 27	ถือ หลังรับเพิ่ม และแบ่งทำกำไรไปแล้ว เล็งแบ่งทำกำไรอีกที่ 2.98	2.98-3 หรือสูงกว่านั้น	ถ้าหลุด 2.56
ILINK	Aug 24	ถือ หลังรับเพิ่ม เล็งแบ่งทำกำไรที่ 10.5 และ 11	11, 15.8 หรือสูงกว่านั้น	ถ้าหลุด 7.9 & 6.80
MEGA	Aug 23	ถือ รับเพิ่มเมื่อทะเล 50.25 เล็งแบ่งทำกำไรที่ 53 และ 56	55-56 หรือสูงกว่านั้น	ถ้าหลุด 47
CK	Aug 19	ถือ เล็งแบ่งทำกำไรที่ 21.2	21.2, 24 หรือสูงกว่านั้น	ถ้าหลุด 18.2
CRC	Aug 19	ถือ หลังรับเพิ่ม และ Stoploss ส่วนเพิ่มไปแล้ว	37-38 ?	ถ้าหลุด 32.5
CKP	Aug 17	ถือ เล็งแบ่งทำกำไรที่ 6 และ 6.3	Will update	ถ้าหลุด 5.20
SSP	Aug 11	ถือ เล็งแบ่งทำกำไรที่ 14.3 และ 15.4	Will update	ถ้าหลุด 12
IVL	Aug 10	ถือ หลังรับเพิ่ม เล็งแบ่งทำกำไรที่ 46 และ 49	Will update	ถ้าหลุด 41 & 36
SGP	Aug 3	ถือ หลังรับเพิ่ม เล็งแบ่งทำกำไรที่ 16 และ 18	16.4 หรือ 18.8	ถ้าหลุด 12.8 & 10.20
ADVANC	Aug 2	ถือ หลังรับเพิ่ม เล็งแบ่งทำกำไรที่ 201 และ 204	228 หรือ 234	อาจมีแกว่งถ้าหลุด 192
SUN	Jul 23	ถือ หลังรับเพิ่ม เล็งแบ่งทำกำไรที่ 9 และ 9.65	12.6 หรือ 14.5	ถ้าหลุด 6.9
GUNKUL	Jul 14	ถือ หลังรับเพิ่ม เล็งแบ่งทำกำไรที่ 6.30	Will update	ถ้าหลุด 4.50
SF	Jul 6	ถือ เล็งแบ่งทำกำไรที่ 13	13-15 หรือ 25?	ถ้าหลุด 10.20
RBF	Jun 28	ถือ หลังรับเพิ่ม และแบ่งทำกำไรไปแล้ว เล็งแบ่งทำกำไรอีกที่ 23	32 หรือ 37	ถ้าหลุด 18.5
VIBHA	Jun 24	ถือ หลังรับเพิ่ม และ Stoploss ส่วนเพิ่มไปแล้ว	3.28 ?	ถ้าหลุด 2.12
CHG	May 17	ถือ หลังรับเพิ่ม เล็งแบ่งทำกำไรที่ 4.40 และ 4.50	6.10?	อาจมีแกว่งถ้าหลุด 3.90
AJ	May 7	ถือ หลังรับเพิ่มเพื่อถัว เล็งขึ้นไปแบ่งขายที่ 23.5 และ 24.9	36.75, 40 หรือสูงกว่านั้น	ถ้าหลุด 18.9
BCH	Apr 29	ถือ หลังรับเพิ่ม เล็งแบ่งทำกำไรที่ 27.75	31.5 หรือสูงกว่านั้น	อาจมีแกว่งถ้าหลุด 23.3
APURE	Apr 2	ถือ หลังรับเพิ่ม เล็งแบ่งทำกำไรที่ 11.4 และ 15	15.9-16 หรือเลยไป 50	อาจมีแกว่งถ้าหลุด 8.9

## หุ้นแนะนำ. เข้า NWR &amp; TKS เข้าเพิ่ม MEGA &amp; SHR ต่อ

Note: เราจะตาม Update หุ้นที่เราแนะนำให้จบปิด Position โดยในกรณีที่ตุ้มติด อาจต้องขอให้ Stop loss

Stocks	Date	Comment	Target	Stoploss
GLOBAL	Feb 1	ถือ หลังรับเพิ่ม เล็งแบ่งทำกำไรที่ 22.7 และ 23.9	Will update	ถ้าหลุด 20.2
EPG	Jan 22	ถือ หลังรับเพิ่ม และ Stoploss ส่วนเพิ่มไปแล้ว	14.9, 15.6 หรือสูงกว่านั้น	ถ้าหลุด 10.3
HANA	Jan 22	ถือ หลังรับเพิ่ม และแบ่งทำกำไรไปแล้ว เล็งแบ่งทำกำไรอีกที่ 86	95-96	อาจมีแกว่งถ้าหลุด 75
ASIAN	Jan 21	ถือ หลังรับเพิ่ม เล็งแบ่งทำกำไรที่ 19.3 และ 20.4	24.5 หรือ 27	ถ้าหลุด 16
COM7	Jan 20	ถือ หลังรับเพิ่ม และ Stoploss ไปแล้ว	89?	ถ้าหลุด 61
SYNEX	Jan 19	ปิด Position ไปแล้ว	36 หรือ 41-45	ถ้าหลุด 23.3
NER	Jan 18	ถือ หลังรับเพิ่มและ Stoploss ไปแล้ว เล็งแบ่งทำกำไรที่ 8.65 และ 9	9, 11 หรือสูงกว่านั้น	ถ้าหลุด 7.00
WICE	Dec 18	ถือ หลังรับเพิ่ม และ Stoploss ไปแล้ว	14.5, 15.4 หรือสูงกว่านั้น	ถ้าหลุด 11.6
AMATA	Nov 30	ถือ หลังรับเพิ่ม เล็งแบ่งทำกำไรที่ 19.8 และ 20.50	20.50 หรือสูงกว่านั้น	ถ้าหลุด 16.6
BGRIM	Nov 19	ถือ หลังรับเพิ่ม เล็งแบ่งทำกำไรที่ 47	52.50 หรือสูงกว่านั้น	Will update
GULF	Nov 16	ถือ หลังรับเพิ่ม เล็งแบ่งทำกำไรที่ 44 และ 46.75	49 หรือ 59-60	อาจมีแกว่งถ้าหลุด 41
ESSO	Nov 11	ถือ หลังรับเพิ่ม และแบ่งทำกำไรไปแล้ว	10 หรือสูงกว่านั้น	ถ้าหลุด 7
GPSC	Nov 11	ถือ หลังรับเพิ่ม เล็งแบ่งทำกำไรที่ 86 และ 90	98, 109 หรือ 115	อาจมีแกว่งถ้าหลุด 80
BLA	Nov 5	ถือ หลังรับเพิ่ม และแบ่งทำกำไรไปแล้ว เล็งแบ่งทำกำไรอีกที่ 30.75	35-37	ถ้าหลุด 24.7
EA	Nov 4	ถือ หลังรับเพิ่ม และ Stoploss ไปแล้ว	88-90 หรือ 109	Will update
PTTEP	Oct 22	ถือ หลังรับเพิ่ม และแบ่งทำกำไรไปแล้ว เล็งแบ่งทำกำไรอีกที่ 122	132 หรือ 138	ถ้าหลุด 110 & 100
TISCO	Oct 19	ถือ หลังรับเพิ่ม เล็งแบ่งทำกำไรที่ 95 และ 97	104, 107 หรือสูงกว่านั้น	ถ้าหลุด 91 และ 88
SINGER	Oct 7	ถือ หลังรับเพิ่ม เล็งแบ่งทำกำไรที่ 47.25 และ 51	52.50 หรือ 79	อาจมีแกว่งถ้าหลุด 41
PSL	Sep 24	ถือ หลังรับเพิ่ม และ Stoploss ไปแล้ว	26 หรือ 31.50?	Will update
SAT	Sep 14	ถือ หลังรับเพิ่ม เล็งแบ่งทำกำไรที่ 24.3 และ 25	24.7-25	ถ้าหลุด 19.3 (1/2)
KTC	Jul 3	ปิด Position ไปแล้ว	95-96? หรือ 100?	ถ้าหลุด 57
KCE	Jun 24	ถือ หลังรับเพิ่ม เล็งแบ่งทำกำไรที่ 86.5 และ 88	95 หรือสูงกว่านั้น	อาจมีแกว่งถ้าหลุด 77
CPF	May 21	ถือ หลังรับเพิ่ม และ Stoploss ส่วนเพิ่มไปแล้ว	Will update	ถ้าหลุด 25
JMT	Apr 1	ถือ หลังรับเพิ่ม และ Stoploss ส่วนเพิ่มไปแล้ว	59-60 หรือสูงกว่านั้น	ถ้าหลุด 39



## Disclaimers

รายงานฉบับนี้จัดทำโดยบริษัทหลักทรัพย์ธนชาติ จำกัด (มหาชน) โดยจัดทำขึ้นบนพื้นฐานของแหล่งข้อมูลที่ดีที่สุดที่ได้รับมาและพิจารณาแล้วว่าน่าเชื่อถือ ทั้งนี้มีวัตถุประสงค์เพื่อให้บริการเผยแพร่ข้อมูลแก่นักลงทุนและใช้เป็นข้อมูลประกอบการตัดสินใจซื้อขายหลักทรัพย์ แต่ไม่ได้มีเจตนาชี้แนะหรือเชิญชวนให้ซื้อหรือขายหรือประกันราคาหลักทรัพย์แต่อย่างใด ทั้งนี้รายงานและความเห็นในเอกสารฉบับนี้อาจมีการเปลี่ยนแปลงแก้ไขได้ หากข้อมูลที่ได้รับมาเปลี่ยนแปลงไป การนำข้อมูลที่ปรากฏอยู่ในเอกสารฉบับนี้ ไม่ว่าจะทั้งหมดหรือบางส่วนไปทำซ้ำ ดัดแปลง แก้ไข หรือนำออกเผยแพร่แก่สาธารณชน จะต้องได้รับความยินยอมจากบริษัทก่อน

This report is prepared and issued by Thanachart Securities Public Company Limited (TNS) as a resource only for clients of TNS, Thanachart Capital Public Company Limited (TCAP) and its group companies. Copyright © Thanachart Securities Public Company Limited. All rights reserved. The report may not be reproduced in whole or in part or delivered to other persons without our written consent. Investors should use this report as one of many tools in making their investment decisions since Thanachart Securities may seek to do other business with the companies mentioned in the report. Thus, investors need to be aware that there could be potential conflicts of interest that could affect the report's neutrality.

### Recommendation Structure:

Recommendations are based on absolute upside or downside, which is the difference between the target price and the current market price. If the upside is 10% or more, the recommendation is BUY. If the downside is 10% or more, the recommendation is SELL. For stocks where the upside or downside is less than 10%, the recommendation is HOLD. Unless otherwise specified, these recommendations are set with a 12-month horizon. Thus, it is possible that future price volatility may cause a temporary mismatch between upside/downside for a stock based on the market price and the formal recommendation.

For sectors, an "Overweight" sector weighting is used when we have BUYs on majority of the stocks under our coverage by market cap. "Underweight" is used when we have SELLs on majority of the stocks we cover by market cap. "Neutral" is used when there are relatively equal weightings of BUYs and SELLs.

### Disclosures:

บริษัทหลักทรัพย์ ธนชาติ จำกัด (มหาชน) ทำหน้าที่เป็นผู้ดูแลสภาพคล่อง (Market Maker) และผู้ออกใบสำคัญแสดงสิทธิอนุพันธ์ (Derivative Warrants) โดยปัจจุบันบริษัทเป็นผู้ออกและเสนอขาย Derivative Warrants จำนวน 96 หลักทรัพย์ ได้แก่ ACE16C2111A, ACE16C2201A, ADVA16C2110A, ADVA16C2201A, AEON16C2201A, AEON16C2201B, AMAT16C2112A, AOT16C2112A, BAM16C2110A, BAM16C2112A, BANP16C2110A, BANP16C2112A, BANP16C2201A, BBL16C2201A, BCH16C2111A, BCH16C2111B, BCH16C2201A, BCPG16C2111A, BGRI16C2110A, BGRI16C2112A, CBG16C2201A, CHG16C2111A, CHG16C2112A, COM716C2110A, COM716C2112A, CPAL16C2111A, CPAL16C2112A, CPF16C2112A, DELT16C2112A, DOHO16C2111A, DOHO16C2112A, DTAC16C2112A, EA16C2110A, EA16C2201A, EGCO16C2110A, GLOB16C2201A, GPSC16C2110A, GPSC16C2201A, GULF16C2112A, GUNK16C2110A, GUNK16C2112A, GUNK16C2201A, HANA16C2112A, INTU16C2201A, IRPC16C2110A, IRPC16C2112A, IVL16C2110A, IVL16C2111A, JMAR16C2111A, JMAR16C2201A, JMT16C2110A, KBAN16C2111A, KBAN16C2111B, KBAN16C2201A, KCE16C2110A, KCE16C2201A, KTC16C2110A, KTC16C2110B, KTC16C2112A, MAJO16C2201A, MEGA16C2112A, MINT16C2112A, MTC16C2112A, OR16C2112A, PTG16C2201A, PTL16C2201A, PTT16C2112A, PTT16C2112A, PTTG16C2110A, PTTG16C2111A, RBF16C2110A, RBF16C2112A, RS16C2112A, S5016C2112A, S5016C2112A, S5016C2112B, S5016C2112C, S5016P2112C, S5016P2112A, S5016P2112B, SAWA16C2112A, SCB16C2111A, SCB16C2112A, SCB16C2201A, SCC16C2112A, SCGP16C2201A, SPRC16C2201A, STA16C2112A, STA16C2201A, STEC16C2110A, STEC16C2201A, STGT16C2111A, TASC16C2201A, TOP16C2112A, TU16C2110A, TU16C2111A (underlying securities are ACE, ADVANC, AEONTS, AMATA, AOT, BAM, BANPU, BBL, BCH, BCPG, BGRIM, CBG, CHG, COM7, CPALL, CPF, DELTA, DOHOME, DTAC, EA, EGCO, GLOBAL, GPSC, GULF, GUNKUL, HANA, INTUCH, IRPC, IVL, JMART, JMT, KBANK, KCE, KTC, MAJOR, MEGA, MINT, MTC, OR, PTG, PTL, PTT, PTTPE, PTTGC, RBF, RS, SAWAD, SCB, SCC, SCGP, SPRC, SET50, STA, STEC, STGT, TASC, TOP, TU). และบริษัทจัดทำบทวิเคราะห์ของหลักทรัพย์อ้างอิงดังกล่าว จึงมีส่วนได้ส่วนเสียหรือมีความขัดแย้งทางผลประโยชน์ (conflicts of interest) นอกจากนี้ นักลงทุนควรศึกษารายละเอียดในหนังสือชี้ชวนของใบสำคัญแสดงสิทธิอนุพันธ์ดังกล่าวก่อนตัดสินใจลงทุน

หมายเหตุ: บริษัท ทูเนชัน จำกัด (TCAP) ซึ่งเป็นผู้ถือหุ้นรายใหญ่ของบริษัทหลักทรัพย์ ธนชาติ จำกัด (มหาชน) โดยถือหุ้นในสัดส่วนร้อยละ 50.96 มี สัดส่วนการถือหุ้นบริษัท ราชธานีลีสซิ่ง จำกัด (มหาชน) (THANI) ทั้งทางตรงและทางอ้อม มากกว่าร้อยละ 56 และเป็นผู้ถือหุ้นใหญ่ของ THANI

บริษัททูเนชัน จำกัด (TCAP), ธนาคารทหารไทยธนชาติ จำกัด (มหาชน) (TTB) เป็นบริษัทที่มีความเกี่ยวข้องกับบริษัทหลักทรัพย์ธนชาติ จำกัด (มหาชน) (TNS) โดย TCAP เป็นผู้ถือหุ้น ร้อยละ 50.96 ใน TNS และ ถือหุ้นใน TTB ร้อยละ 20.1 ดังนั้น การจัดทำบทวิเคราะห์ของหลักทรัพย์ดังกล่าว จึงมีส่วนได้ส่วนเสียหรือมีความขัดแย้งทางผลประโยชน์ (conflicts of interest)

บริษัททูเนชัน จำกัด (TCAP) บริษัท ราชธานีลีสซิ่ง จำกัด (มหาชน) (THANI) บริษัท เอ็ม บี เค (มหาชน) (MBK) และบริษัท ปทุมโรสมิล แอนด์ แกรนารี จำกัด (มหาชน) (PRG) เป็นบริษัทที่มีความเกี่ยวข้องกับบริษัทหลักทรัพย์ธนชาติ จำกัด (มหาชน) ดังนั้น การจัดทำบทวิเคราะห์ของหลักทรัพย์ดังกล่าว จึงมีส่วนได้ส่วนเสียหรือมีความขัดแย้งทางผลประโยชน์ (conflicts of interest)

หมายเหตุ: \* บริษัทหลักทรัพย์ธนชาติ จำกัด (มหาชน) (TNS) และ บริษัท ทูเนชัน จำกัด (มหาชน) TCAP มีกรรมการร่วมกันได้แก่ นายสมเจตน์ หมุศิริเลิศ ซึ่งทำหน้าที่ กรรมการผู้จัดการใหญ่ของ TCAP และ ทำหน้าที่ ประธานกรรมการบริษัท และประธานกรรมการบริหาร TNS อย่างไรก็ตาม บทวิเคราะห์นี้ได้ถูกจัดทำขึ้นบนสมมติฐานของฝ่ายวิจัยของ TNS"

หมายเหตุ: \* บริษัทหลักทรัพย์ธนชาติ จำกัด (มหาชน) (TNS) และ บริษัท จัดการและพัฒนาทรัพยากรน้ำภาคตะวันออก จำกัด (มหาชน) EASTW มีกรรมการร่วมกันได้แก่ นางอศวีณี ไตลิ่งคะ ซึ่งทำหน้าที่ กรรมการตรวจสอบของ EASTW และ ทำหน้าที่ กรรมการบริษัท กรรมการบริหารของ TNS อย่างไรก็ตาม บทวิเคราะห์นี้ได้ถูกจัดทำขึ้นบนสมมติฐานของฝ่ายวิจัยของ TNS"

หมายเหตุ: \*\* "บริษัทหลักทรัพย์ธนชาติ จำกัด (มหาชน) (TNS) เป็นผู้จัดการการจำหน่าย หุ้นกู้ชนิดระบุชื่อผู้ถือ ประเภทไม่ด้อยสิทธิ ไม่มีหลักประกัน มีผู้แทนผู้ถือหุ้นกู้ "หุ้นกู้ บริษัท สหกลีโควิปเมนต์ จำกัด (มหาชน) ครั้งที่ 1/2562 ครบกำหนดไถ่ถอนปี พ.ศ. 2565" ที่ออกโดย บริษัท สหกลีโควิปเมนต์ จำกัด (มหาชน) (SQ) ดังนั้น การจัดทำบทวิเคราะห์ของหลักทรัพย์ดังกล่าว จึงอาจมีส่วนได้ส่วนเสียหรือมีความขัดแย้งทางผลประโยชน์ (conflicts of interest)"

หมายเหตุ: \*\* "บริษัทหลักทรัพย์ธนชาติ จำกัด (มหาชน) (TNS) ผู้จัดการการจำหน่ายหุ้นกู้ หุ้นกู้ชนิดระบุชื่อผู้ถือ ประเภทไม่ด้อยสิทธิ ไม่มีประกัน และมีผู้แทน ผู้ถือหุ้นกู้ของบริษัท สวานอุตสาหกรรมโรจนะ จำกัด (มหาชน) (ROJNA) ครั้งที่ 3/2562 ครบกำหนดไถ่ถอนปี พ.ศ. 2566" ที่ออกโดย บริษัท สวานอุตสาหกรรมโรจนะ จำกัด (มหาชน) ดังนั้น การจัดทำบทวิเคราะห์ของหลักทรัพย์ดังกล่าว จึงอาจมีส่วนได้ส่วนเสียหรือมีความขัดแย้งทางผลประโยชน์ (conflicts of interest)

## Thanachart Research Team

### หัวหน้าฝ่าย

พิมพ์ผกา นิจการุณ, CFA  
Tel: 662-779-9199  
pimpaka.nic@thanachartsec.co.th

### พลังงาน, ปิโตรเคมี, กระดาษ

จักร เรื่องสินิญญา  
Tel: 662-779-9104  
chak.reu@thanachartsec.co.th

### สาธารณูปโภค, สื่อสาร

ณัฐภาพ ประสิทธิ์สุขสันต์  
Tel: 662-483-8296  
nuttapop.Pra@thanachartsec.co.th

### อิเล็กทรอนิกส์, อาหาร, เครื่องดื่ม, เติมน้ำมัน

พัทธดนย์ บุญนา  
Tel: 662-483-8298  
pattadol.bun@thanachartsec.co.th

### อสังหาริมทรัพย์, พาณิชย

พรรณารายณ์ ดิยะพิทยารัตน์  
Tel: 662-779-9109  
phannarai.von@thanachartsec.co.th

### ยานยนต์, นิคมฯ, Property Fund, REITs, บันเทิง

รดา ลิ้มสุทธิวันภูมิ  
Tel: 662-483-8297  
rata.lim@thanachartsec.co.th

### ธนาคาร, ธุรกิจการเงิน, ประกัน

สรัชดา ศรีทรง  
Tel: 662-779-9106  
sarachada.sor@thanachartsec.co.th

### ขนส่ง, รับเหมา

ศักดิ์สิทธิ์ พัฒนานารักษ์  
Tel: 662-779-9112  
saksid.pha@thanachartsec.co.th

### Small Cap, การแพทย์, โรงแรม

ศิริพร อรุโณทัย  
Tel: 662-779-9113  
siriporn.aru@thanachartsec.co.th

### กลยุทธ์การลงทุน

อดิศักดิ์ ผู้พิพัฒนหิรัญกุล, CFA  
Tel: 662-779-9120  
adisak.phu@thanachartsec.co.th

### วิเคราะห์เทคนิค

ภัทรวัลลี หวังมีงมาศ  
Tel: 662-779-9105  
pattarawan.wan@thanachartsec.co.th

### วิเคราะห์ทางเทคนิค

วิชานันท์ ธรรมบำรุง  
Tel: 662-779-9123  
witchanan.tam@thanachartsec.co.th

### กลยุทธ์การลงทุน

เถลิงศักดิ์ คูเจริญไพศาล  
Tel: 662-483-8304  
thaloengsak.kuc@thanachartsec.co.th

### วิเคราะห์เชิงปริมาณ

สิทธิเชษฐ รุ่งรัมย์พัฒน์  
Tel: 662-483-8303  
sittichet.run@thanachartsec.co.th

### นักวิเคราะห์, แพล

ลาภินี ทิพยมณฑล  
Tel: 662-779-9115  
lapinee.dib@thanachartsec.co.th

## Data Support Team

### มลฤดี เพชรแสงใสกุล

Tel: 662-779-9108  
monrudee.pet@thanachartsec.co.th

### เกษมรัตน์ จิตกุลศล

Tel: 662-779-9118  
kasemrat.jit@thanachartsec.co.th

### วราทิพย์ รุ่งประดับวงศ์

Tel: 662-779-9114  
varathip.run@thanachartsec.co.th

### สุนทร รักษาวัต

Tel: 662-779-9117  
sunet.rak@thanachartsec.co.th

### สุขสวัสดิ์ ลิมาวงษ์ปราณี

Tel: 662-779-9116  
suksawat.lim@thanachartsec.co.th

### สุจินตนา สถาพร

Tel: 662-779-9198  
sujintana.sth@thanachartsec.co.th

## Thanachart Securities Pcl.

Research Team

19 Floor, MBK Tower

444 Phayathai Road, Pathumwan Road, Bangkok 10330

Tel: 662 -779-9119

Email: thanachart.res@thanachartsec.co.th