



สั้นค่อย ๆ ตั้งหลักต่อขึ้นไป ขณะยังต้องจับตาหุ้นโลกด้วย

ดัชนี SET ตั้งหลักขึ้นมาดีที่ต้องค่อย ๆ สั้นต่อขึ้นไป ขณะที่ยังต้องจับตาทิศทางใหญ่หุ้นโลกด้วย โดย SET มีด่านที่ 1,619 และ 1,622 ทะลุได้ ด่านต่อไปมีที่ 1,626 และ/หรือ 1,636-1,639 สำหรับแนวรับ อาจมีที่ 1,613 และ/หรือ 1,605-1,603 ที่ยังเสี่ยงทนแกว่ง โดยมี Stoploss ตามรายละเอียดด้านล่าง รวมถึงยังกรอบของหุ้นหลักที่ควบคุมไปด้วย สำหรับหมวด Tourism เริ่มทะลุต่อขึ้นมา และมีหุ้น ชิกแซกขึ้นต่อดูรูปและรายละเอียดด้านในด้วย หุ้นแนะนำวันนี้ CENTEL, KSL & CRC



ภัทรวัลย์ หวังมิ่งมาต
Senior Technical Analyst

วิชพันธ์ ธรรมบำรุง
Technical Analyst

ดัชนี SET ตั้งหลักกลับมาดีที่ต้องค่อย ๆ สั้นต่อขึ้นไป ขณะที่ยังต้องจับตาทิศทางใหญ่หุ้นโลกด้วย โดย SET มีด่านที่ 1,619 และ 1,622 ทะลุได้ ด่านต่อไปมีที่ 1,626 และ/หรือ 1,636-1,639 โดยแนวรับอาจขยับขึ้นมาที่ 1,613 และ/หรือ 1,605-1,603 ในการค่อย ๆ สั้นต่อขึ้นไป ดูด้านของ SET50 ที่ 976 และ 980 ในรูป B และ หุ้นหลักทั้งธนาคารและพลังงานที่พยายามตั้งหลักต่อขึ้นมาตามในรูป C และ D และที่มี Update ด้านล่างด้วย สำหรับคำแนะนำ ยังเสี่ยงทนแกว่งสั้นต่อ แต่มีเส้น Stoploss ด้วย เนื่องจากความเสี่ยงจากภาพใหญ่หุ้นโลกที่ยังคงอยู่ โดย Stoploss แบ่งขายออกมาดูด้วย (โดยเฉพาะถ้ามีของอยู่มาก) ถ้า SET หลุด 1,590 และ SET50 หลุด 953 ลงมาระหว่างวัน

สำหรับธนาคารสั้นแกว่งตั้งหลัก แนวรับอาจมีที่ 380 และ/หรือ 366-364 ที่เป็นเขตสั้นตั้งหลัก โดยมีด่านที่ 390 และ/หรือ 394 ที่ต้องฝ่าต่อขึ้นไป ในการสั้นดูแนวรับของหุ้นเหล่านี้ประกอบ SCB กำลังตั้งหลัก โดยมีด่านที่ 126.50 ทะลุได้ ด่านต่อไปมีที่ 131 และ 133 ที่ต้องฝ่าขึ้นไป แนวรับอาจมีที่ 122.50 และ/หรือ 120-119 และ KBANK ตั้งหลักต่อขึ้นมา ด่านต่อไปมีที่ 137.50 และ 139.50-140 ในรูป C ที่ต้องฝ่าขึ้นไป แนวรับอาจมีที่ 134-133 และ/หรือ 131 BBL พยายามตั้งหลักแกว่ง 115 ด่านที่ 118.50 และ 121.50 ที่ต้องฝ่ากลับขึ้นไป ส่วน TISCO แกว่งตั้งหลักในกรอบ โดยมีด่านที่ 94.50-95 และ/หรือ 95.5 แนวรับมีที่ 91-90.50 และ/หรือ 88.75 และ KKP กำลังตั้งหลัก มีด่านที่ 56.5-57 และ 58.50 ที่ต้องฝ่าต่อขึ้นไป แนวรับอาจมีที่ 54.25

และพลังงานสั้นแกว่งเพื่อตั้งหลักกลับขึ้นไป โดยด่านมีที่ 24,452 และ 25,028 ที่ต้องฝ่าขึ้นไป ในการสั้นส่วนหนึ่งดู PTT ที่เขตแนวรับที่ 39-38.50 และ 37.50 ด่านมีที่ 41 และ 42.50 ในรูป D ที่ต้องฝ่าขึ้นไป และ PTTEP แกว่งที่ด่าน 121 และ 123 ทะลุได้ ด่านต่อไปมีที่ 125 แนวรับอาจมีที่ 117-115

แนวต้าน 1,619, 1,622 และ 1,626 แนวรับ 1,613 และ 1,605-1,603



BUY:

- CENTEL** เข้า เล็งแบ่งทำกำไรที่ 38 และ 40.50 (Stoploss ถ้าหลุด 31.50)
 - KSL** เข้า เล็งแบ่งทำกำไรที่ 4.38 และ 4.80 (อาจมีถัว ถ้าหลุด 3.60)
 - CRC** รับเพิ่ม 33.50 หรือเมื่อทะลุ 35.25 เล็งแบ่งทำกำไรที่ 37 (Stoploss ถ้าหลุด 32.50)
- และ **TOP & NWR** ตามรายละเอียดด้านใน

Add Stoploss line :

- SAT** ขอมมีเส้น Stoploss ที่เหลือที่ 19

SELL:

n/a

SECTOR to watch:

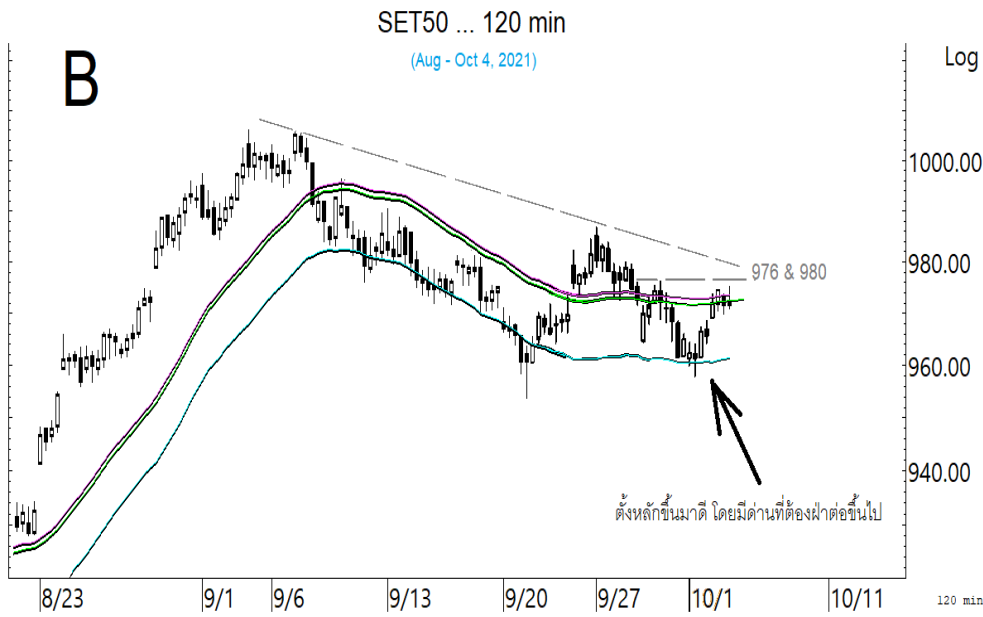
Tourism :

ERW, CENTEL, SHR, DUSIT & VRANDA

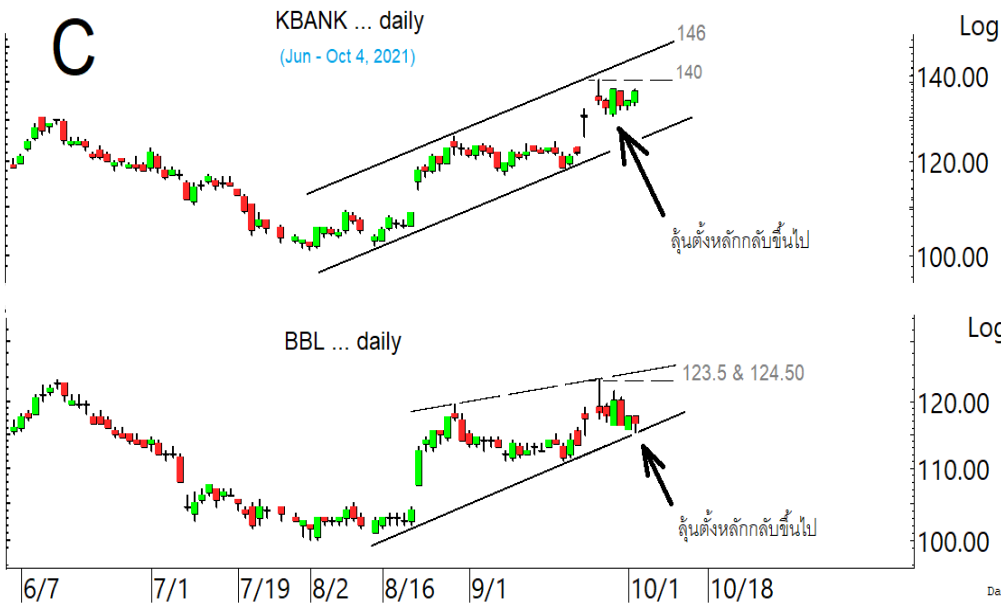
Day Trade:

TOP, RATCH, AOT, AAV, BA, BSBM, AMATA, MAJOR, TKS, TRUE, COM7, CPW, CRC, KSL, AJ, PTL, IVL, CK, BJCHI & TPOLY

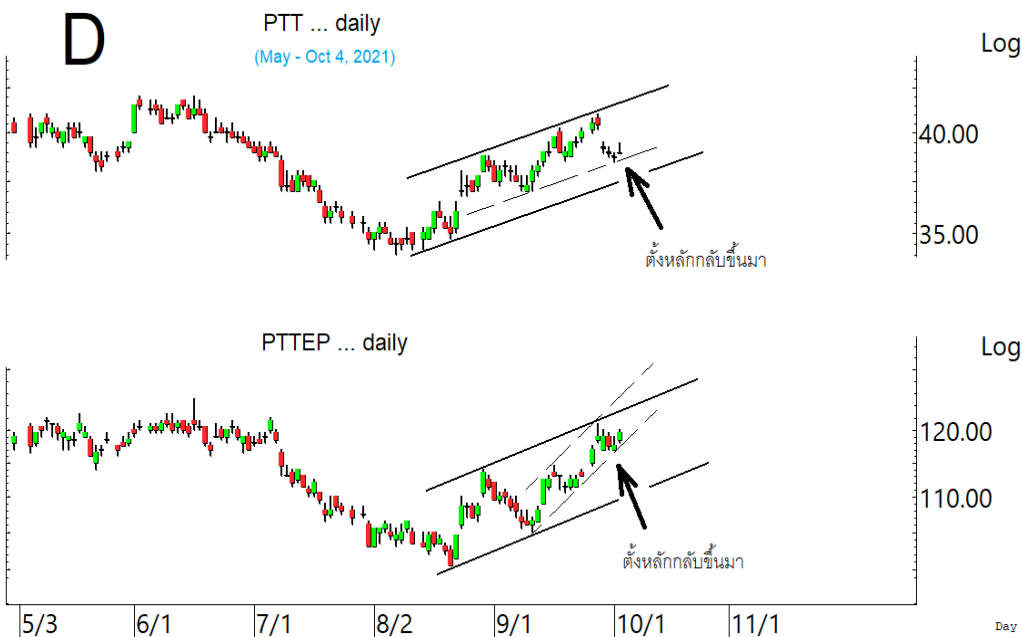
SET ตั้งหลักขึ้นมาดี ที่ต้องค่อย ๆ สั้นต่อขึ้นไป



โดยดูค่าของ SET50 ที่ตั้งหลัก
ขึ้นมาประกอบด้วย



รวมถึงหุ้นหลัก เช่น KBANK และ
BBL ที่กำลังตั้งหลักกลับขึ้นมา

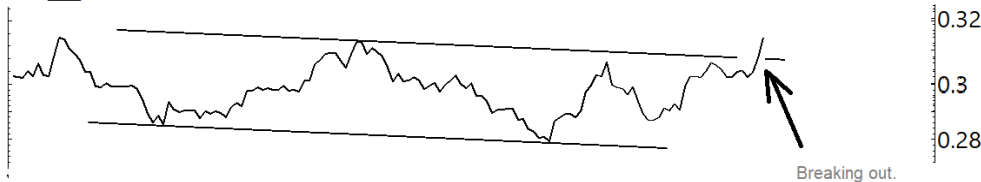


และหุ้นน้ำมัน เช่น PTT และ
PTTEP ที่ต้องค่อยๆ ลุ้นต่อขึ้นไป
ด้วย

SECTOR to watch : หมวด **Tourism** เริ่มทะลุต่อขึ้นมา มีลู่ซิกแซกขึ้นต่อตามในรูป.E โดยมีด่านต่อไปที่ 518 และ 524 ที่ต้องฝ่าต่อขึ้นไป แนวรับอาจมีที่ 495 และ/หรือ 484 ในการลู่ซิกแซก Update หุ่นเหล่านี้ประกอบด้วย **ERW** ตั้งหลักขึ้นมา มีด่านที่ 3.32 ในรูป F.ทะลุได้ ด่านต่อไปมีที่ 3.42-3.44 หรือสูงกว่านั้นตามในรูป แนวรับอาจมีที่ 3.12 และ/หรือ 3.04 **CENDEL** เริ่มทะลุและขยับต่อขึ้นมา โดยมีด่านต่อไปที่ 38 ในรูป G.และ 40.50 ที่ต้องฝ่าต่อขึ้นไป แนวรับมีที่ 34 **SHR** ตั้งหลักขึ้นมา มีด่านที่ 3.72 และ 3.78-3.80 ที่ต้องฝ่าขึ้นไป เพื่อซิกแซกขึ้นต่อ แนวรับอาจมีที่ 3.56 **DUSIT** ทะลุขึ้นมา ด่านต่อไปมีที่ 11.2 และ 11.8 ที่ต้องฝ่าต่อขึ้นไป ระวังแกว่งถ้าหลุด 10.40 ลงมา และ **VRANDA** กำลังตั้งหลัก มีด่านที่ 6.8 ทะลุได้ ด่านต่อไปมีที่ 7.1 และ 7.25 ที่ต้องฝ่าต่อขึ้นไป แนวรับมีที่ 6.40 และ/หรือ 6.25

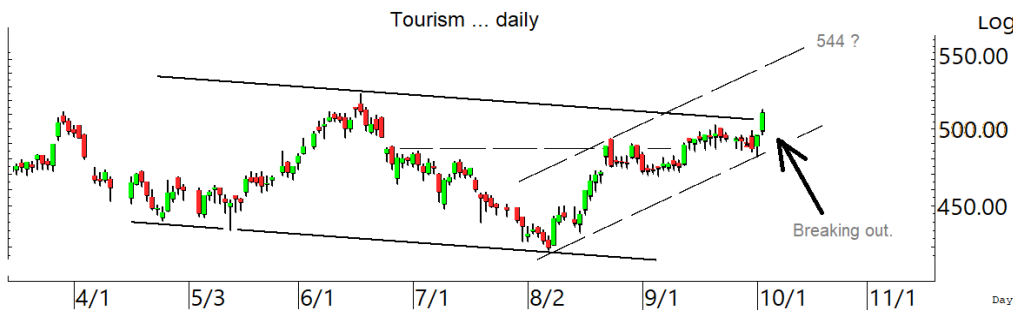
E

Tourism vs SET ... daily
(Apr - Oct 4, 2021)



หมวด **Tourism** ทะลุต่อขึ้นมา มีลู่ซิกแซกขึ้นต่อ

Tourism ... daily



F

ERW daily
(Jan - Oct 4, 2021)



ERW ตั้งหลักต่อขึ้นมา มีด่านต่อไปที่ 3.32 ที่ต้องฝ่าต่อขึ้นไป เพื่อซิกแซกขึ้นต่อ

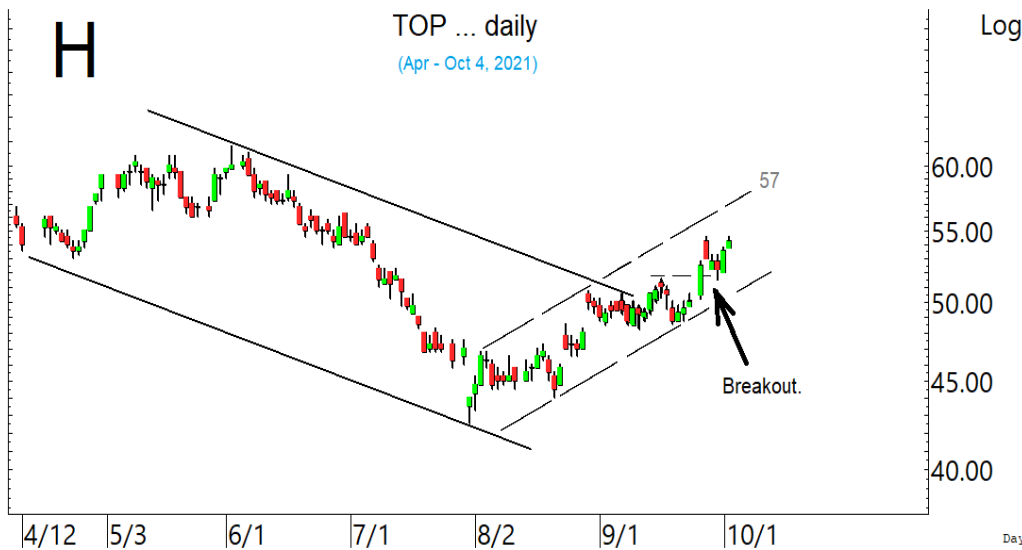
G

CENDEL ... daily
(Apr - Oct 4, 2021)

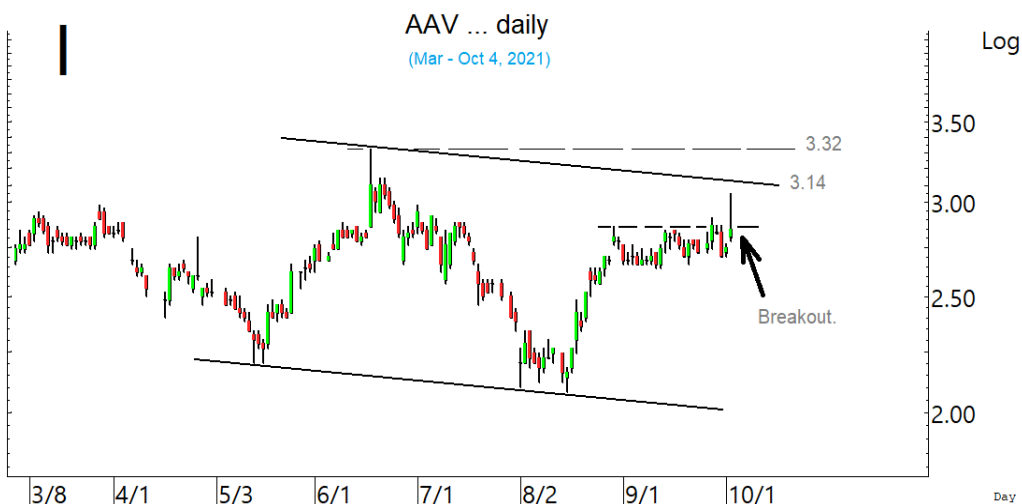


CENDEL เริ่มทะลุและขยับต่อขึ้นมา มีด่านต่อไปที่ 38 และ 40.50 ที่ต้องฝ่าต่อขึ้นไป

ในหุ้นเป็นตัวย่ออื่น ๆ ที่ดูมีลู่ หรือที่ต้องระวัง ก็ดูกรอบแนวรับแนวต้านเหล่านี้ประกอบ และหรืออาจใช้เป็นกรอบในการ Trading ได้ : **TOP** ตั้งหลักขึ้นมา มีด่านที่ 54.5 ทะลุได้ ด้านต่อไปมีที่ 56.5-57 ในรูป.H **RATCH** เริ่มตั้งหลัก ทะลุ 46.25 ได้ ด้านต่อไปมีที่ 48 และ 49.25 ระวังแกว่งถ้าหลุด 44.75 ลงมา **AOT** ตั้งหลักขึ้นมา มีด่านที่ 63.5 และ 64.25 ที่ต้องฝ่าต่อขึ้นไป ระวังแกว่งถ้าหลุด 60.50 ลงมา **AAV** ทะลุขึ้นมาชนด่าน 3.04 ทะลุได้ ด้านต่อไปมีที่ 3.14 ในรูป.I. แนวรับมีที่ 2.80 และ/หรือ 2.76 **BA** ตั้งหลักทะลุขึ้นมา มีด่านต่อไปที่ 12.4 และ 12.9-13 ที่ต้องฝ่าต่อขึ้นไป แนวรับอาจมีที่ 11.50 และ/หรือ 11 **BSBM** ตั้งหลักทะลุขึ้นมา ด้านต่อไปมีที่ 1.82 และ/หรือ 1.91 แนวรับอาจมีที่ 1.70 และ/หรือ 1.64 ระวังแกว่งถ้าหลุด 1.60 ลงมา **AMATA** ตั้งหลักทะลุขึ้นมาแกว่งในเขตด่าน 19.40 และ/หรือ 19.70 ที่ต้องฝ่าต่อขึ้นไป แนวรับอาจมีที่ 18.50 และ/หรือ 17.80 **MAJOR** กำลังตั้งหลัก มีด่านที่ 22.1 ทะลุได้ ด้านต่อไปมีที่ 22.7 และ 23 ที่ต้องฝ่าต่อขึ้นไป **TKS** ตั้งหลักทะลุขึ้นมา ด้านต่อไปมีที่ 14 และ/หรือ 14.4 แนวรับมีที่ 12.7 ระวังแกว่งถ้าหลุด 12.50 ลงมา **TRUE** ตั้งหลักกลับขึ้นมา มีด่านที่ 3.96 และ 4.04 ที่ต้องฝ่าต่อขึ้นไป แนวรับอาจมีที่ 3.78 ส่วน **COM7** ทะลุแรงขึ้นมาชะลอในเขตด่าน 72.50 แนวรับมีที่ 70.50 และ 68.25 ระวังถ้าหลุด 68 ลงมา **CPW** ตั้งหลักทะลุขึ้นมา มีด่านที่ 4.22 ทะลุได้ ด้านต่อไปมีที่ 4.34-4.38 แนวรับอาจมีที่ 4.12 และ/หรือ 4.04 **CRC** เริ่มตั้งหลัก มีด่านที่ 35.25 ที่ต้องฝ่าต่อขึ้นไป แนวรับมีที่ 33-32.50 **KSL** ตั้งหลักต่อขึ้นมา มีด่านต่อไปที่ 4.10 และ/หรือ 4.18 แนวรับอาจมีที่ 3.78 **AJ** ตั้งหลักแรงขึ้นมา มีด่านที่ 21.1 ทะลุได้ ด้านต่อไปมีที่ 21.7-21.8 และ/หรือ 22.2 **PTL** ตั้งหลักขึ้นมา มีด่านที่ 29.5 ทะลุได้ ด้านต่อไปมีที่ 30.5 และ 31.75 ที่ต้องฝ่าต่อขึ้นไป แนวรับมีที่ 27.50 **IVL** ตั้งหลักขึ้นมา มีด่านที่ 45.50 และ 46.75 ที่ต้องฝ่าขึ้นไป แนวรับมีที่ 43.25 และ/หรือ 42.50 **CK** ตั้งหลักขยับขึ้นมา มีด่านที่ 21-21.20 ที่ต้องฝ่าต่อขึ้นไป แนวรับมีที่ 20 และ/หรือ 19.8 **BJCHI** ตั้งหลักทะลุขึ้นมา ด้านต่อไปมีที่ 2.44 และ 2.54 แนวรับมีที่ 2.24 ระวังแกว่งถ้าหลุด 2.12 ลงมา **TPOLY** ตั้งหลักขึ้นมา มีด่านที่ 2.16 ทะลุได้ ด้านต่อไปมีที่ 2.22 และ/หรือ 2.30 แนวรับอาจมีที่ 2.06 และหุ้นอื่นๆ ใน Alert ระหว่างวัน (สามารถดูได้ ใน www.thanachartsec.com)



TOP ตั้งหลักต่อขึ้นมาที่ด่าน 54.50 ที่ต้องฝ่าต่อขึ้นไป



AAV ทะลุขึ้นมา ลู่แกว่งซิกแซกขึ้นต่อ

หุ้นแนะนำ เข้า CENTEL, KSL & NWR เข้าเพิ่ม CRC & TOP

Note: เราจะตาม Update หุ้นที่เราแนะนำให้จบปิด Position โดยในกรณีที่ตุ้มผิด อาจต้องขอให้ Stop loss

Stocks	Date	Comment	Target	Stoploss
CENTEL	Oct 5	เข้า เล็งแบ่งทำกำไรที่ 38 และ 40.50	Will update	ถ้าหลุด 31.50
KSL	Oct 5	เข้า เล็งแบ่งทำกำไรที่ 4.38 และ 4.80	Will update	อาจมีถัวถ้าหลุด 3.60
CRC	Oct 5	รับเพิ่มที่ 33.5 หรือเมื่อทะเล 35.25 เล็งแบ่งทำกำไรที่ 37	37-38 ?	ถ้าหลุด 32.5
TOP	Oct 5	รับเพิ่มที่ 52.25 หรือเมื่อทะเล 54.5 เล็งแบ่งทำกำไรที่ 57	Will update	ถ้าหลุด 51 ส่วนเพิ่ม
NWR	Oct 5	เข้าเมื่อทะเล 1.07 เล็งแบ่งทำกำไรที่ 1.24	Will update	ถ้าหลุด 0.96 ลงมา
Stocks	Date	Comment	Target	Stoploss
KISS	Oct 4	ถือ เล็งแบ่งทำกำไรที่ 14 และ 15	Will update	ถ้าหลุด 11.90
MFEC	Oct 4	ถือ เล็งแบ่งทำกำไรที่ 10.7 และ 11.9	Will update	ถ้าหลุด 8.90
TKS	Sep 30	ถือ เล็งแบ่งทำกำไรที่ 14.3 และ 15.8	15.8 หรือสูงกว่านั้น	ถ้าหลุด 11.60
ILM	Sep 29	ถือ เล็งแบ่งทำกำไรที่ 20.8	Will update	ถ้าหลุด 16.7
PTTGC	Sep 28	ถือ หลังรับเพิ่ม เล็งแบ่งทำกำไรที่ 66	Will update	ถ้าหลุด 62 & 58.50
BEC	Sep 27	ถือ เล็งแบ่งทำกำไรที่ 14.7	Will update	ถ้าหลุด 12
DTAC	Sep 27	ถือ เล็งแบ่งทำกำไรที่ 45 และ 47	Will update	ถ้าหลุด 37
PTL	Sep 23	ถือ เล็งแบ่งทำกำไรที่ 31.75 และ 34	Will update	ถ้าหลุด 27.50
SCB	Sep 22	ถือ หลังรับเพิ่ม เล็งแบ่งทำกำไรที่ 131 และ 133	146-148, 151 หรือสูงกว่านั้น	ถ้าปิดหลุด 122 (ส่วนเพิ่ม)
SHR	Sep 21	ถือ เล็งแบ่งทำกำไรที่ 3.80 และ 4.12	4.48 หรือสูงกว่านั้น	ถ้าหลุด 3.40
LANNA	Sep 16	ถือ หลังแบ่งทำกำไร	39 ?	ถ้าหลุด 22.40
INTUCH	Sep 16	ถือ เล็งแบ่งทำกำไรที่ 87 และ 90	Will update	ถ้าหลุด 75
TOP	Sep 15	ถือ รับเพิ่มที่ 52.25 หรือเมื่อทะเล 54.5 เล็งแบ่งทำกำไรที่ 57	Will update	ถ้าหลุด 51 ส่วนเพิ่ม
SABUY	Sep 9	ถือ เล็งแบ่งทำกำไรที่ 13.7 และ 14.8	18-20	ถ้าหลุด 10.2 (1/2)
VIH	Sep 3	ถือ เล็งแบ่งทำกำไรที่ 13 และ 14.3	Will update	ถ้าปิดหลุด 11.1
AIT	Sep 2	ถือ หลังรับเพิ่ม เล็งแบ่งทำกำไรที่ 43 และ 44.50	42 หรือ 48.75	ถ้าหลุด 38 & 34
KBANK	Aug 27	ถือ หลังรับเพิ่ม เล็งแบ่งทำกำไรที่ 140 และ 150	153 หรือสูงกว่านั้น	เตรียมแกว่งถ้าหลุด 131
AAV	Aug 27	ถือ หลังรับเพิ่ม และแบ่งทำกำไรไปแล้ว	3.14, 3.32 หรือสูงกว่านั้น	ถ้าหลุด 2.56
ILINK	Aug 24	ถือ หลังรับเพิ่ม เล็งแบ่งทำกำไรที่ 10.5 และ 11	11, 15.8 หรือสูงกว่านั้น	ถ้าหลุด 7.9 & 6.80
CK	Aug 19	ถือ เล็งแบ่งทำกำไรที่ 21.2	21.2, 24 หรือสูงกว่านั้น	ถ้าหลุด 18.2
CRC	Aug 19	ถือ รับเพิ่มที่ 33.5 หรือเมื่อทะเล 35.25 เล็งแบ่งทำกำไรที่ 37	37-38 ?	ถ้าหลุด 32.5
CKP	Aug 17	ถือ เล็งแบ่งทำกำไรที่ 6 และ 6.3	Will update	ถ้าหลุด 5.20
SSP	Aug 11	ถือ เล็งแบ่งทำกำไรที่ 14.3 และ 15.4	Will update	ถ้าหลุด 12
IVL	Aug 10	ถือ หลังรับเพิ่ม เล็งแบ่งทำกำไรที่ 46 และ 49	Will update	ถ้าหลุด 41 & 36
SGP	Aug 3	ถือ หลังรับเพิ่ม เล็งแบ่งทำกำไรที่ 16 และ 18	16.4 หรือ 18.8	ถ้าหลุด 12.8 & 10.20
ADVANC	Aug 2	ถือ หลังรับเพิ่ม เล็งแบ่งทำกำไรที่ 201 และ 204	228 หรือ 234	อาจมีแกว่งถ้าหลุด 192
SUN	Jul 23	ถือ หลังรับเพิ่ม เล็งแบ่งทำกำไรที่ 9 และ 9.65	12.6 หรือ 14.5	ถ้าหลุด 6.9
GUNKUL	Jul 14	ถือ หลังรับเพิ่ม เล็งแบ่งทำกำไรที่ 6.30	Will update	ถ้าหลุด 4.50
SF	Jul 6	ถือ เล็งแบ่งทำกำไรที่ 13	13-15 หรือ 25?	ถ้าหลุด 10.20
RBF	Jun 28	ถือ หลังรับเพิ่ม และแบ่งทำกำไรไปแล้ว เล็งแบ่งทำกำไรอีกที่ 23	32 หรือ 37	ถ้าหลุด 18.5
CHG	May 17	ถือ หลังรับเพิ่ม เล็งแบ่งทำกำไรที่ 4.40 และ 4.50	6.10?	อาจมีแกว่งถ้าหลุด 3.90
AJ	May 7	ถือ หลังรับเพิ่มเพื่อถัว เล็งขึ้นไปแบ่งขายที่ 23.5 และ 24.9	36.75, 40 หรือสูงกว่านั้น	ถ้าหลุด 18.9
BCH	Apr 29	ถือ หลังรับเพิ่ม เล็งแบ่งทำกำไรที่ 27.75	31.5 หรือสูงกว่านั้น	อาจมีแกว่งถ้าหลุด 23.3
APURE	Apr 2	ถือ หลังรับเพิ่ม เล็งแบ่งทำกำไรที่ 11.4 และ 15	15.9-16 หรือเลยไป 50	อาจมีแกว่งถ้าหลุด 8.9

หุ้นแนะนำ. เข้า CENTEL, KSL & NWR เข้าเพิ่ม CRC & TOP ต่อ

Note: เราจะตาม Update หุ้นที่เราแนะนำให้จนปิด Position โดยในกรณีที่ตุ้มผัด อาจต้องขอให้ Stop loss

Stocks	Date	Comment	Target	Stoploss
GLOBAL	Feb 1	ถือ หลังรับเพิ่ม เล็งแบ่งทำกำไรที่ 22.7 และ 23.9	Will update	ถ้าหลุด 20.2
EPG	Jan 22	ถือ หลังรับเพิ่ม และ Stoploss ส่วนเพิ่มไปแล้ว	14.9, 15.6 หรือสูงกว่านั้น	ถ้าหลุด 10.3
HANA	Jan 22	ถือ หลังรับเพิ่ม และแบ่งทำกำไรไปแล้ว เล็งแบ่งทำกำไรอีกที่ 86	95-96	อาจมีแกว่งถ้าหลุด 75
ASIAN	Jan 21	ถือ หลังรับเพิ่ม เล็งแบ่งทำกำไรที่ 19.3 และ 20.4	24.5 หรือ 27	ถ้าหลุด 16
COM7	Jan 20	ถือ หลังรับเพิ่ม และ Stoploss ไปแล้ว	89?	ถ้าหลุด 61
NER	Jan 18	ถือ หลังรับเพิ่มและ Stoploss ไปแล้ว เล็งแบ่งทำกำไรที่ 8.65 และ 9	9, 11 หรือสูงกว่านั้น	ถ้าหลุด 7.00
WICE	Dec 18	ถือ หลังรับเพิ่ม และ Stoploss ไปแล้ว	14.5, 15.4 หรือสูงกว่านั้น	ถ้าหลุด 11.6
AMATA	Nov 30	ถือ หลังรับเพิ่ม เล็งแบ่งทำกำไรที่ 19.8 และ 20.50	20.50 หรือสูงกว่านั้น	ถ้าหลุด 16.6
BGRIM	Nov 19	ถือ หลังรับเพิ่ม เล็งแบ่งทำกำไรที่ 47	52.50 หรือสูงกว่านั้น	Will update
GULF	Nov 16	ถือ หลังรับเพิ่ม และแบ่งทำกำไรไปแล้ว เล็งแบ่งทำกำไรอีกที่ 46.75	49 หรือ 59-60	อาจมีแกว่งถ้าหลุด 41
ESSO	Nov 11	ถือ หลังรับเพิ่ม และแบ่งทำกำไรไปแล้ว	10 หรือสูงกว่านั้น	ถ้าหลุด 7
GPSC	Nov 11	ถือ หลังรับเพิ่ม เล็งแบ่งทำกำไรที่ 86 และ 90	98, 109 หรือ 115	อาจมีแกว่งถ้าหลุด 80
BLA	Nov 5	ถือ หลังรับเพิ่ม และแบ่งทำกำไรไปแล้ว เล็งแบ่งทำกำไรอีกที่ 30.75	35-37	ถ้าหลุด 24.7
EA	Nov 4	ถือ หลังรับเพิ่ม และ Stoploss ไปแล้ว	88-90 หรือ 109	Will update
PTTEP	Oct 22	ถือ หลังรับเพิ่ม และแบ่งทำกำไรไปแล้ว เล็งแบ่งทำกำไรอีกที่ 122	132 หรือ 138	ถ้าหลุด 110 & 100
TISCO	Oct 19	ถือ หลังรับเพิ่ม เล็งแบ่งทำกำไรที่ 95 และ 97	104, 107 หรือสูงกว่านั้น	ถ้าหลุด 91 และ 88
SINGER	Oct 7	ถือ หลังรับเพิ่ม เล็งแบ่งทำกำไรที่ 47.25 และ 51	52.50 หรือ 79	อาจมีแกว่งถ้าหลุด 41
PSL	Sep 24	ถือ หลังรับเพิ่ม และ Stoploss ไปแล้ว	26 หรือ 31.50?	Will update
SAT	Sep 14	ถือ หลังรับเพิ่ม และ Stoploss ไปแล้ว	24.7-25	ถ้าหลุด 19
KCE	Jun 24	ถือ หลังรับเพิ่ม เล็งแบ่งทำกำไรที่ 86.5 และ 88	95 หรือสูงกว่านั้น	อาจมีแกว่งถ้าหลุด 77
CPF	May 21	ถือ หลังรับเพิ่ม และ Stoploss ส่วนเพิ่มไปแล้ว	Will update	ถ้าหลุด 25
JMT	Apr 1	ถือ หลังรับเพิ่ม และ Stoploss ส่วนเพิ่มไปแล้ว	59-60 หรือสูงกว่านั้น	ถ้าหลุด 39

Disclaimers

รายงานฉบับนี้จัดทำโดยบริษัทหลักทรัพย์ธนชาติ จำกัด (มหาชน) โดยจัดทำขึ้นบนพื้นฐานของแหล่งข้อมูลที่ดีที่สุดที่ได้รับมาและพิจารณาแล้วว่าน่าเชื่อถือ ทั้งนี้มีวัตถุประสงค์เพื่อให้บริการเผยแพร่ข้อมูลแก่นักลงทุนและใช้เป็นข้อมูลประกอบการตัดสินใจซื้อขายหลักทรัพย์ แต่ไม่ได้มีเจตนาชี้แนะหรือเชิญชวนให้ซื้อหรือขายหรือประกันราคาหลักทรัพย์แต่อย่างใด ทั้งนี้รายงานและความเห็นในเอกสารฉบับนี้อาจมีการเปลี่ยนแปลงแก้ไขได้ หากข้อมูลที่ได้รับมาเปลี่ยนแปลงไป การนำข้อมูลไปปรากฏอยู่ในเอกสารฉบับนี้ ไม่ว่าทั้งหมดหรือบางส่วนไปทำซ้ำ ดัดแปลง แก้ไข หรือนำออกเผยแพร่แก่สาธารณชน จะต้องได้รับความยินยอมจากบริษัทก่อน

This report is prepared and issued by Thanachart Securities Public Company Limited (TNS) as a resource only for clients of TNS, Thanachart Capital Public Company Limited (TCAP) and its group companies. Copyright © Thanachart Securities Public Company Limited. All rights reserved. The report may not be reproduced in whole or in part or delivered to other persons without our written consent. Investors should use this report as one of many tools in making their investment decisions since Thanachart Securities may seek to do other business with the companies mentioned in the report. Thus, investors need to be aware that there could be potential conflicts of interest that could affect the report's neutrality.

Recommendation Structure:

Recommendations are based on absolute upside or downside, which is the difference between the target price and the current market price. If the upside is 10% or more, the recommendation is BUY. If the downside is 10% or more, the recommendation is SELL. For stocks where the upside or downside is less than 10%, the recommendation is HOLD. Unless otherwise specified, these recommendations are set with a 12-month horizon. Thus, it is possible that future price volatility may cause a temporary mismatch between upside/downside for a stock based on the market price and the formal recommendation.

For sectors, an "Overweight" sector weighting is used when we have BUYs on majority of the stocks under our coverage by market cap. "Underweight" is used when we have SELLs on majority of the stocks we cover by market cap. "Neutral" is used when there are relatively equal weightings of BUYs and SELLs.

Disclosures:

บริษัทหลักทรัพย์ ธนชาติ จำกัด (มหาชน) ทำหน้าที่เป็นผู้ดูแลสภาพคล่อง (Market Maker) และผู้ออกใบสำคัญแสดงสิทธิอนุพันธ์ (Derivative Warrants) โดยปัจจุบันบริษัทเป็นผู้ออกและเสนอขาย Derivative Warrants จำนวน 104 หลักทรัพย์ ได้แก่ ACE16C2111A, ACE16C2201A, ADVA16C2110A, ADVA16C2201A, AEON16C2201A, AEON16C2201B, AMAT16C2112A, AOT16C2112A, BAM16C2110A, BAM16C2112A, BANP16C2110A, BANP16C2112A, BANP16C2201A, BBL16C2201A, BCH16C2111A, BCH16C2111B, BCH16C2201A, BCPG16C2111A, BGRI16C2110A, BGRI16C2112A, CBG16C2201A, CHG16C2111A, CHG16C2112A, COM716C2110A, COM716C2112A, CPAL16C2111A, CPAL16C2112A, CPF16C2112A, DELT16C2112A, DELT16C2202A, DOHO16C2111A, DOHO16C2112A, DTAC16C2112A, EA16C2110A, EA16C2201A, EGCO16C2110A, GLOB16C2201A, GPSC16C2110A, GPSC16C2201A, GPSC16C2201B, GULF16C2112A, GUNK16C2110A, GUNK16C2112A, GUNK16C2201A, HANA16C2112A, INTU16C2201A, IRPC16C2110A, IRPC16C2112A, IVL16C2110A, IVL16C2111A, JMAR16C2111A, JMAR16C2201A, JMT16C2110A, JMT16C2201A, KBAN16C2111A, KBAN16C2111B, KBAN16C2201A, KCE16C2110A, KCE16C2201A, KTC16C2110A, KTC16C2110B, KTC16C2112A, KTC16C2202A, MAJO16C2201A, MEGA16C2112A, MINT16C2112A, MTC16C2112A, OR16C2112A, PTG16C2201A, PTL16C2201A, PTT16C2112A, PTT16C2201A, PTTE16C2112A, PTTG16C2110A, PTTG16C2111A, RBF16C2110A, RBF16C2112A, RS16C2112A, RS16C2201A, S5016C2112A, S5016C2112A, S5016C2112B, S5016C2112C, S5016P2112C, S5016P2112A, S5016P2112B, SAWA16C2112A, SAWA16C2202A, SCB16C2111A, SCB16C2112A, SCB16C2201A, SCC16C2112A, SCGP16C2201A, SPRC16C2201A, STA16C2112A, STA16C2201A, STEC16C2110A, STEC16C2201A, STGT16C2111A, TASC16C2201A, TOP16C2112A, TRUE16C2202A, TU16C2110A, TU16C2111A (underlying securities are ACE, ADVANC, AEONTS, AMATA, AOT, BAM, BANPU, BBL, BCH, BCPG, BGRI, CBG, CHG, COM7, CPAL, CPF, DELTA, DOHOME, DTAC, EA, EGCO, GLOBAL, GPSC, GULF, GUNKUL, HANA, INTUCH, IRPC, IVL, JMAR, JMT, KBANK, KCE, KTC, MAJOR, MEGA, MINT, MTC, OR, PTG, PTL, PTT, PTTGP, PTTGC, RBF, RS, SAWAD, SCB, SCC, SCGP, SPRC, SET50, STA, STEC, STGT, TASC, TOP, TRUE, TU). และบริษัทจัดทำบทวิเคราะห์ของหลักทรัพย์อ้างอิงดังกล่าว จึงมีส่วนได้ส่วนเสียหรือมีความขัดแย้งทางผลประโยชน์ (conflicts of interest) นอกจากนี้ นักลงทุนควรศึกษารายละเอียดในหนังสือชี้ชวนของใบสำคัญแสดงสิทธิอนุพันธ์ดังกล่าวก่อนตัดสินใจลงทุน

หมายเหตุ: บริษัท ทูธนชาติ จำกัด (TCAP) ซึ่งเป็นผู้ถือหุ้นรายใหญ่ของบริษัทหลักทรัพย์ ธนชาติ จำกัด (มหาชน) โดยถือหุ้นในสัดส่วนร้อยละ 50.96 มี สัดส่วนการถือหุ้นบริษัท ราชธานีลีซซิ่ง จำกัด (มหาชน) (THANI) ทั้งทางตรงและทางอ้อม มากกว่าร้อยละ 56 และเป็นผู้ถือหุ้นใหญ่ของ THANI

บริษัททูธนชาติ จำกัด (TCAP), ธนาคารทหารไทยธนชาติ จำกัด (มหาชน) (TTB) เป็นบริษัทที่มีความเกี่ยวข้องกับบริษัทหลักทรัพย์ธนชาติ จำกัด (มหาชน) (TNS) โดย TCAP เป็นผู้ถือหุ้น ร้อยละ 50.96 ใน TNS และ ถือหุ้นใน TTB ร้อยละ 20.1 ดังนั้น การจัดทำบทวิเคราะห์ของหลักทรัพย์ดังกล่าว จึงมีส่วนได้ส่วนเสียหรือมีความขัดแย้งทางผลประโยชน์ (conflicts of interest)

บริษัททูธนชาติ จำกัด (TCAP) บริษัท ราชธานีลีซซิ่ง จำกัด (มหาชน) (THANI) บริษัท เอ็ม บี เค (มหาชน) (MBK) และบริษัท ปทุมโรซมิล แอนด์ แกรนารี จำกัด (มหาชน) (PRG) เป็นบริษัทที่มีความเกี่ยวข้องกับบริษัทหลักทรัพย์ธนชาติ จำกัด (มหาชน) ดังนั้น การจัดทำบทวิเคราะห์ของหลักทรัพย์ดังกล่าว จึงมีส่วนได้ส่วนเสียหรือมีความขัดแย้งทางผลประโยชน์ (conflicts of interest)

หมายเหตุ: * บริษัทหลักทรัพย์ธนชาติ จำกัด (มหาชน) (TNS) และ บริษัท ทูธนชาติ จำกัด (มหาชน) TCAP มีกรรมการร่วมกันได้แก่ นายสมเจตน์ หมูศิริเลิศ ซึ่งทำหน้าที่กรรมการผู้จัดการใหญ่ของ TCAP และ ทำหน้าที่ ประธานกรรมการบริษัท และประธานกรรมการบริหาร TNS อย่างไรก็ตาม บทวิเคราะห์นี้ได้ถูกจัดทำขึ้นบนสมมติฐานของฝ่ายวิจัยของ TNS"

หมายเหตุ: * บริษัทหลักทรัพย์ธนชาติ จำกัด (มหาชน) (TNS) และ บริษัท จัดการและพัฒนาทรัพยากรน้ำภาคตะวันออก จำกัด (มหาชน) EASTW มีกรรมการร่วมกันได้แก่ นางอศิณี ไตลิ่งคะ ซึ่งทำหน้าที่ กรรมการตรวจสอบของ EASTW และ ทำหน้าที่ กรรมการบริษัท กรรมการบริหารของ TNS อย่างไรก็ตาม บทวิเคราะห์นี้ได้ถูกจัดทำขึ้นบนสมมติฐานของฝ่ายวิจัยของ TNS"

หมายเหตุ: ** "บริษัทหลักทรัพย์ธนชาติ จำกัด (มหาชน) (TNS) เป็นผู้จัดการการจัดจำหน่าย ให้นักขนิตรระบุชื่อผู้ถือ ประเภทไม่ด้อยสิทธิ ไม่มีหลักประกัน มีผู้แทนผู้ถือหุ้นกู้ "หุ้นกู้ บริษัท สหกลีดิวิแมนท์ จำกัด (มหาชน) ครั้งที่ 1/2562 ครบกำหนดไถ่ถอนปี พ.ศ. 2565" ที่ออกโดย บริษัท สหกลีดิวิแมนท์ จำกัด (มหาชน) (SQ) ดังนั้น การจัดทำบทวิเคราะห์ของหลักทรัพย์ดังกล่าว จึงอาจมีส่วนได้ส่วนเสียหรือมีความขัดแย้งทางผลประโยชน์ (conflicts of interest)"

หมายเหตุ: ** "บริษัทหลักทรัพย์ธนชาติ จำกัด (มหาชน) (TNS) ผู้จัดการการจัดจำหน่ายหุ้นกู้ ให้นักขนิตรระบุชื่อผู้ถือ ประเภทไม่ด้อยสิทธิ ไม่มีประกัน และมีผู้แทน ผู้ถือหุ้นกู้ของ บริษัท สวนอุตสาหกรรมโรจนะ จำกัด (มหาชน) (ROJNA) ครั้งที่ 3/2562 ครบกำหนดไถ่ถอนปี พ.ศ. 2566" ที่ออกโดย บริษัท สวนอุตสาหกรรมโรจนะ จำกัด (มหาชน) ดังนั้น การจัดทำบทวิเคราะห์ของหลักทรัพย์ดังกล่าว จึงอาจมีส่วนได้ส่วนเสียหรือมีความขัดแย้งทางผลประโยชน์ (conflicts of interest)"

Thanachart Research Team

หัวหน้าฝ่าย

พิมพ์ผกา นิจการุณ, CFA
Tel: 662-779-9199
pimpaka.nic@thanachartsec.co.th

พลังงาน, ปิโตรเคมี, กระดาษ

จักร เรื่องสินัญญา
Tel: 662-779-9104
chak.reu@thanachartsec.co.th

สาธารณูปโภค, สื่อสาร

ณัฐภาพ ประสิทธิ์สุขสันต์
Tel: 662-483-8296
nuttapop.Pra@thanachartsec.co.th

อิเล็กทรอนิกส์, อาหาร, เครื่องดื่ม, เติมน้ำมัน

พัทธดนย์ บุญนา
Tel: 662-483-8298
pattadol.bun@thanachartsec.co.th

อสังหาริมทรัพย์, พาณิชยกรรม

พรรณารายณ์ ดิยะพิทยารัตน์
Tel: 662-779-9109
phannarai.von@thanachartsec.co.th

ยานยนต์, นิคมฯ, Property Fund, REITs, บันเทิง

รดา ลิ้มสุทธิวันภูมิ
Tel: 662-483-8297
rata.lim@thanachartsec.co.th

ธนาคาร, ธุรกิจการเงิน, ประกัน

สรัชดา ศรีทรง
Tel: 662-779-9106
sarachada.sor@thanachartsec.co.th

ขนส่ง, รับเหมา

ศักดิ์สิทธิ์ พัฒนานารักษ์
Tel: 662-779-9112
saksid.pha@thanachartsec.co.th

Small Cap, การแพทย์, โรงแรม

ศิริพร อรุโณทัย
Tel: 662-779-9113
siriporn.aru@thanachartsec.co.th

กลยุทธ์การลงทุน

อดิศักดิ์ ผู้พิพัฒนศิริกุล, CFA
Tel: 662-779-9120
adisak.phu@thanachartsec.co.th

วิเคราะห์เทคนิค

ภัทรวัลย์ หวังมีมาศ
Tel: 662-779-9105
pattarawan.wan@thanachartsec.co.th

วิเคราะห์ทางเทคนิค

วิชานันท์ ธรรมบำรุง
Tel: 662-779-9123
witchanan.tam@thanachartsec.co.th

กลยุทธ์การลงทุน

เถลิงศักดิ์ คูเจริญไพศาล
Tel: 662-483-8304
thaloengsak.kuc@thanachartsec.co.th

วิเคราะห์เชิงปริมาณ

สิทธิเชษฐ์ รุ่งรัมย์พัฒน์
Tel: 662-483-8303
sittichet.run@thanachartsec.co.th

นักวิเคราะห์, แพลตฟอร์ม

ลาภินี ทิพยมณฑล
Tel: 662-779-9115
lapinee.dib@thanachartsec.co.th

Data Support Team

มลฤดี เพชรแสงใสกุล

Tel: 662-779-9108
monrudee.pet@thanachartsec.co.th

เกษมรัตน์ จิตกุลศล

Tel: 662-779-9118
kasemrat.jit@thanachartsec.co.th

วราทิพย์ รุ่งประดับวงศ์

Tel: 662-779-9114
varathip.run@thanachartsec.co.th

สุนทร รักษาวัต

Tel: 662-779-9117
sunet.rak@thanachartsec.co.th

สุขสวัสดิ์ ลิมาวงษ์ปราณี

Tel: 662-779-9116
suksawat.lim@thanachartsec.co.th

สุจินตนา สถาพร

Tel: 662-779-9198
sujintana.sth@thanachartsec.co.th

Thanachart Securities Pcl.

Research Team

19 Floor, MBK Tower
444 Phayathai Road, Pathumwan Road, Bangkok 10330
Tel: 662 -779-9119
Email: thanachart.res@thanachartsec.co.th