



เข้าเขตด้านที่ต้องฝ่าต่อขึ้นไป ขณะหุ้นโลกเริ่มดูดีขึ้น

ดัชนี SET ขึ้นมาในเขตด้าน 1,639 และ 1,642 ทะลุได้ มีลุ้นขึ้นไป 1,648 ที่ต้องฝ่าต่อขึ้นไป โดยดูด้านของ SET50 , หุ้นธนาคารและพลังงานที่ทยอยตั้งหลักขึ้นมาประกอบด้วย ที่ดี คือ ภาพใหญ่หุ้นโลกเริ่มดูดีขึ้น และดัชนีหุ้นกลาง-เล็ก (sSET) บ้านเราก็เริ่มตั้งหลักขึ้นมาด้วย เพราะฉะนั้น ยังเสี่ยงทนแกว่งลุ้นซิกแซกขึ้นต่อ สำหรับหมวด Media ทะลุและมีลุ้นซิกแซกขึ้นต่อดูรูปและรายละเอียดด้านในด้วย หุ้นแนะนำวันนี้ **PTG, MEGA & CPW**



ภัทรวัลย์ หวังมิ่งมาต
Senior Technical Analyst

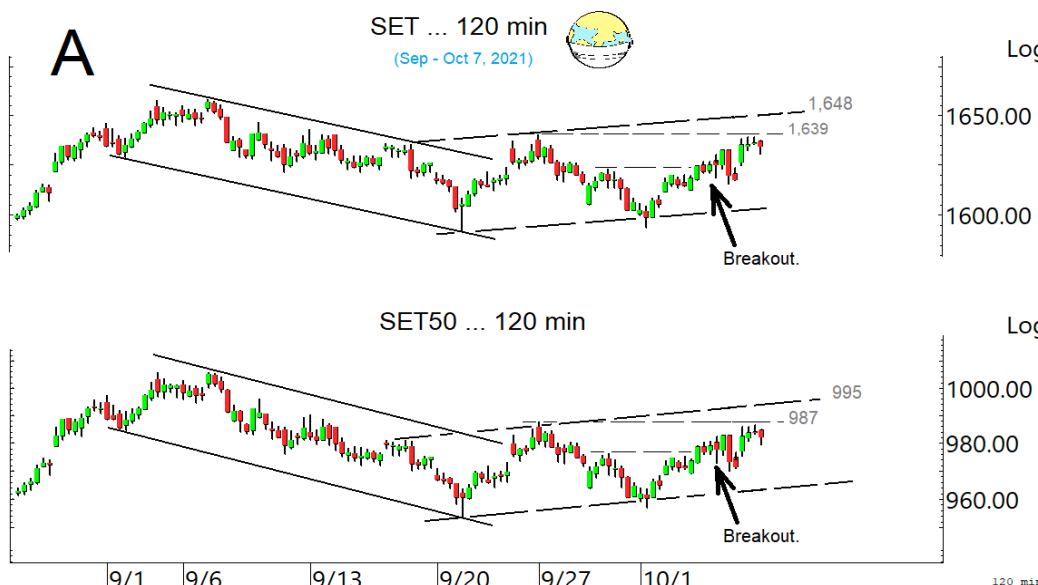
วิชพันธ์ ธรรมบำรุง
Technical Analyst

ดัชนี SET ขึ้นมาในเขตด้าน 1,639 และ 1,642 ทะลุได้ มีลุ้นขึ้นไปทดสอบ 1,648 ในรูป A ที่ต้องฝ่าต่อขึ้นไป แนวรับถั่วแถวๆ 1,630 ยืนไม่อยู่อาจมีที่ 1,625 และ/หรือ 1,621 โดยดูด้านของ SET50 ที่ 987 ทะลุได้ ด้านต่อไปมีที่ 992-995 แนวรับมีที่ 976-974 ในการลู่ที่ดี คือ ภาพใหญ่หุ้นโลกเริ่มดูดีขึ้นที่เขตแนวรับ และหุ้นหลักบ้านเราทั้งธนาคารและพลังงานทยอยตั้งหลักต่อขึ้นมาตามในรูป B และ C (ดู Update หุ้นเป็นตัวอย่าง ด้านล่างประกอบด้วย) ที่เพิ่มเติม คือ ดัชนี sSET (ดัชนีรวมหุ้นขนาดกลาง-เล็กที่ไม่อยู่ใน SET50) เริ่มตั้งหลักขึ้นมาด้วย และจะดีขึ้นเป็นลำดับถ้าทะลุด้าน 1,022 และ 1,044 ในรูป D กลับขึ้นมาขึ้นได้ สำหรับคำแนะนำ ยังเสี่ยงทนแกว่งลุ้นซิกแซกขึ้นต่อ

สำหรับธนาคารตั้งหลักและทะลุกลับขึ้นมา มีด้านต่อไปที่ 406-408 ในรูป B ที่ต้องฝ่าต่อขึ้นไป แนวรับมีที่ 388 และ/หรือ 385 ในการลู่ดูแนวรับของหุ้นเหล่านี้ประกอบ **SCB** กำลังตั้งหลัก ทะลุ 126.50 ได้ ด้านต่อไปมีที่ 131 และ 133 ที่ต้องฝ่าขึ้นไป แนวรับอาจมีที่ 122 และ/หรือ 120-119 และ **KBANK** ทะลุขึ้นมา ด้านต่อไปมีที่ 143 และ 146 ที่ต้องฝ่าต่อขึ้นไปตามในรูป D แนวรับอาจมีที่ 136.50 และ/หรือ 134-133 **BBL** เริ่มตั้งหลัก โดยด้านมีที่ 121.50 และ 123.50 ทะลุได้ ด้านต่อไปมีที่ 125.50 ตามในรูป D แนวรับมีที่ 115 และ 113.50 ส่วน **TISCO** แกว่งตั้งหลักในกรอบ โดยมีด้านที่ 94.50-95 และ/หรือ 95.5 แนวรับมีที่ 91-90.50 และ/หรือ 88.75 **LHFG** เริ่มตั้งหลัก มีด้านที่ 1.60 ทะลุได้ ด้านต่อไปมีที่ 1.63 และ 1.65-1.66 ที่ต้องฝ่าต่อขึ้นไป แนวรับมีที่ 1.53

และพลังงานลู่ฝ่าด้าน 25,185 ในรูป B ต่อขึ้นไป ในการลู่ส่วนหนึ่งดู **PTT** ที่กำลังตั้งหลัก โดยมีด้านที่ 41 และ 42.50 ที่ต้องฝ่าต่อขึ้นไป แนวรับที่ 39-38.50 และ 37.50 และ **PTTEP** ดูด้านที่ 123 ทะลุได้ ด้านต่อไปมีที่ 125 ที่ต้องฝ่าต่อขึ้นไป แนวรับอาจตามขึ้นมาที่ 118.50 และ/หรือ 117

แนวด้าน 1,639, 1,642 และ 1,648 แนวรับ 1,630, 1,625 และ 1,621



BUY:

PTG เข้าส่วนหนึ่ง และเข้าเพิ่มเมื่อทะลุ 16.7 เล็งแบ่งทำกำไรที่ 18 (Stoploss ถั่วหลุด 15.3)

MEGA เข้า เล็งแบ่งทำกำไรที่ 47 และ 49 (Stoploss ถั่วหลุด 43.50 ลงมา)

CPW เข้าส่วนหนึ่ง และรอรับเพิ่มตอนแกว่ง เล็งแบ่งทำกำไรที่ 4.58 และ 4.70 (Stoploss ถั่วหลุด 3.80) และ **BEC** ตามรายละเอียดด้านใน

Add Stoploss line :

CHG ขอมีเส้น Stoploss ที่ 3.50

BCH ขอมีเส้น Stoploss ที่ 19.60

SELL:

n/a

SECTOR to watch:

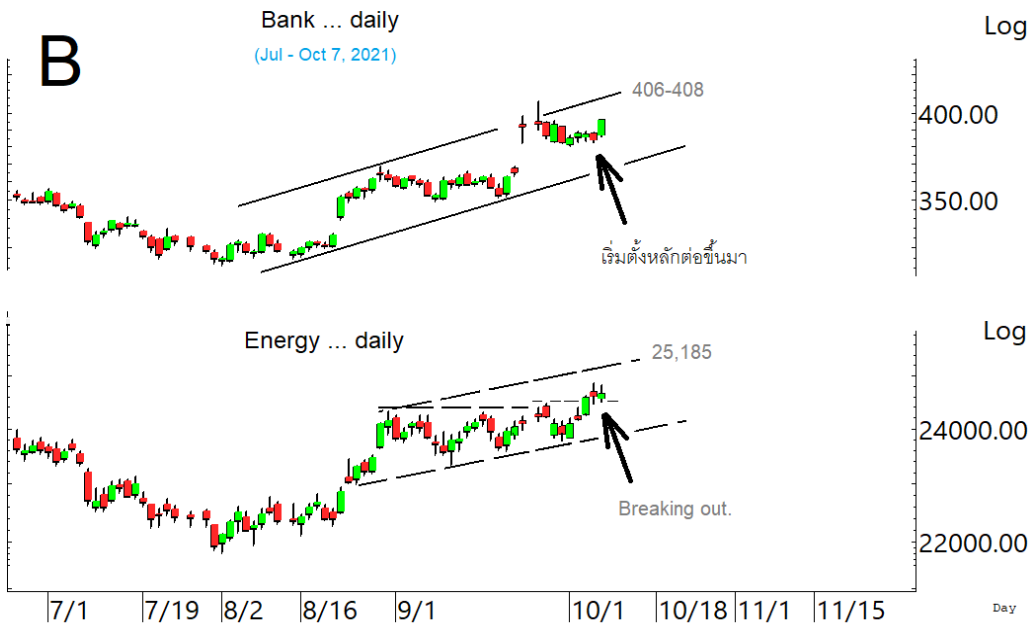
Media :

BEC, WORK, MCOT, MAJOR, PLANB, VGI, TKS, TH, AQUA & WAVE

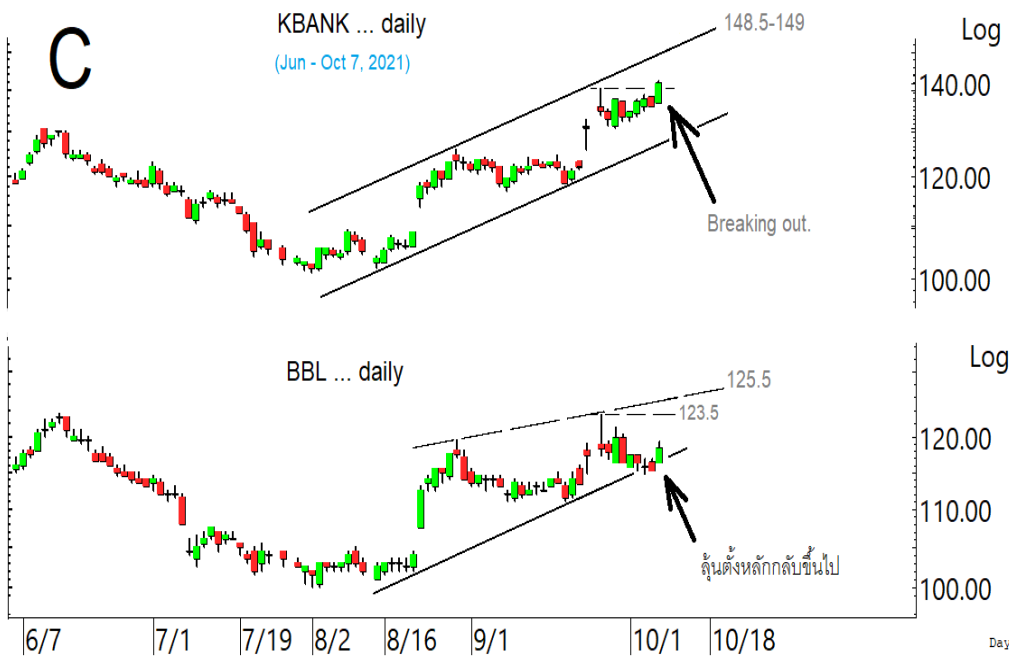
Day Trade:

GULF, EA, OR, PTG, KSL, CBG, CFRESH, ILM, MAKRO, GLOBAL, MTC, SAWAD, CPN, VPO, WICE, AJA, TRUE, FORTH & SDC

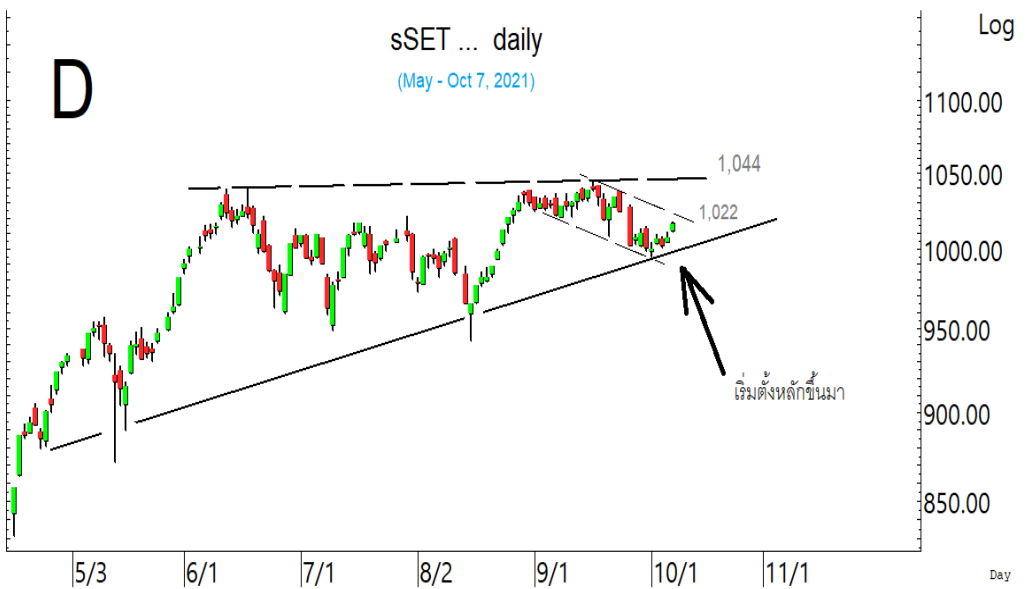
SET และ SET50 ขึ้นมาในเขตด้านที่ต้องฝ่าต่อขึ้นไป



โดยดูค่าของดัชนีหลัก เช่น ดัชนี
ธนาคาร และพลังงานที่ทยอยตั้ง
หลักต่อขึ้นมาประกอบด้วย



หุ้นแบงก์เริ่มตั้งหลักต่อขึ้นมา เมื่อ
ดูตัวอย่างจาก KBANK และ BBL



ที่เพิ่มเติม คือ หุ้นกลาง-เล็กก็เริ่ม
ทยอยตั้งหลักขึ้นมาด้วย เมื่อดูจาก
ดัชนี sSET

SECTOR to watch : หมวด **Media** ทะลุต่อขึ้นมา มีลูนซิกแซกขึ้นต่อ โดยมีด่านต่อไปที่ 56.20 ในรูป.E สำหรับหุ้นเป็นตัวๆ ที่ขอ Update **BEC** กำลังตั้งหลัก มีด่านที่ 14.6 ทะลุได้ ด่านต่อไปมีที่ 15 และ/หรือ 15.40 แนวรับมีที่ 13.2-12 **WORK** กำลังตั้งหลัก มีด่านที่ 23.4 ทะลุได้ ด่านต่อไปมีที่ 24-24.2 แนวรับมีที่ 22 และ/หรือ 21.7 **MCOT** กำลังตั้งหลัก มีด่านที่ 7.45 และ 7.70 ทะลุได้ อาจต่อไปทดสอบ 8.45 ระวังแกว่งถ้าหลุด 7.15 อาจถอยต่อไปทดสอบ 6.90 ขณะที่ **MAJOR** เริ่มทะลุ 22.70 นิดๆ มีลูนซิกแซกขึ้นต่อ โดยมีด่านต่อไปที่ 23.8 และ/หรือ 25.25 ในรูป.F แนวรับมีที่ 21.8 **PLANB** เริ่มทะลุนิดๆ มีด่านต่อไปที่ 6.85 ทะลุได้ มีลูนขึ้นต่อไปทดสอบ 7.25 และ/หรือ 7.50 แนวรับอาจมีที่ 6.45 และ/หรือ 6.10 และ **VGI** เข้าเขตด่านที่ 6.65-6.7 ในรูป.G ทะลุได้ ด่านต่อไปมีที่ 7 แนวรับอาจมีที่ 6.20 และ/หรือ 6.05 สำหรับ **TKS** ลูนซิกแซกขึ้นต่อ มีด่านที่ 14.4 ทะลุได้ ด่านต่อไปมีที่ 16.1 แนวรับมีที่ 12.50 **TH** ตั้งหลักทะลุขึ้นมา ด่านต่อไปมีที่ 2.96 ทะลุได้ อาจต่อไปทดสอบ 3.20 ระวังแกว่งถ้าหลุด 2.76 ลงมา **AQUA** ตั้งหลักขึ้นมา มีด่านต่อไปที่ 0.61 ทะลุได้ อาจต่อไปทดสอบ 0.74 ระวังแกว่งถ้าหลุด 0.51 ลงมา และ **WAVE** ตั้งหลักขึ้นมา มีด่านที่ 1.22 และ 1.26 ทะลุได้ ด่านต่อไปมีที่ 1.34 แนวรับมีที่ 1.14 และ/หรือ 1.08



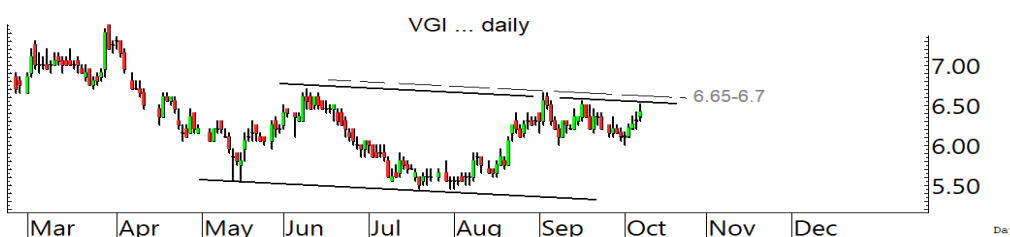
หมวด **Media** ทะลุต่อขึ้นมา ลูนซิกแซกขึ้นต่อ



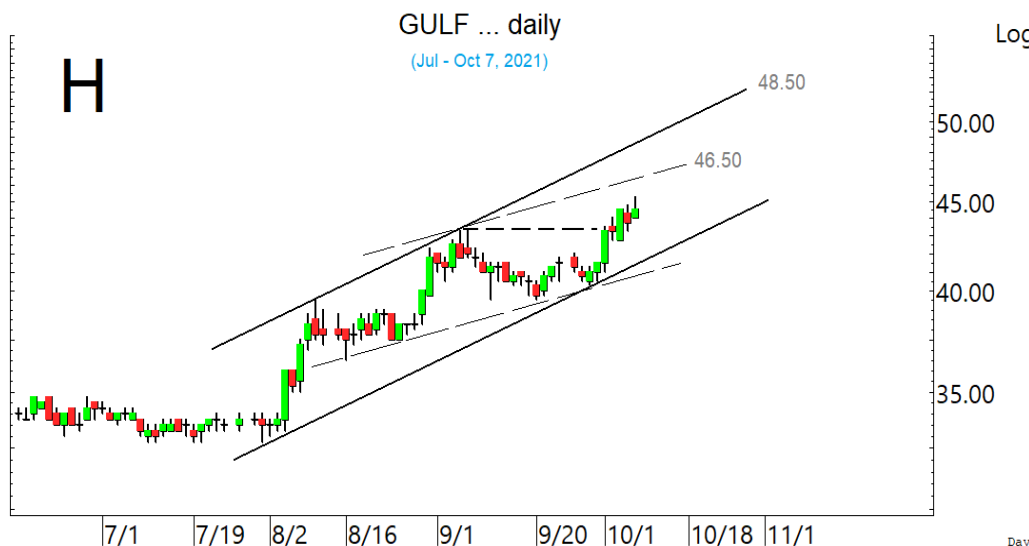
MAJOR เริ่มทะลุนิดๆ ลูนซิกแซกขึ้นต่อ



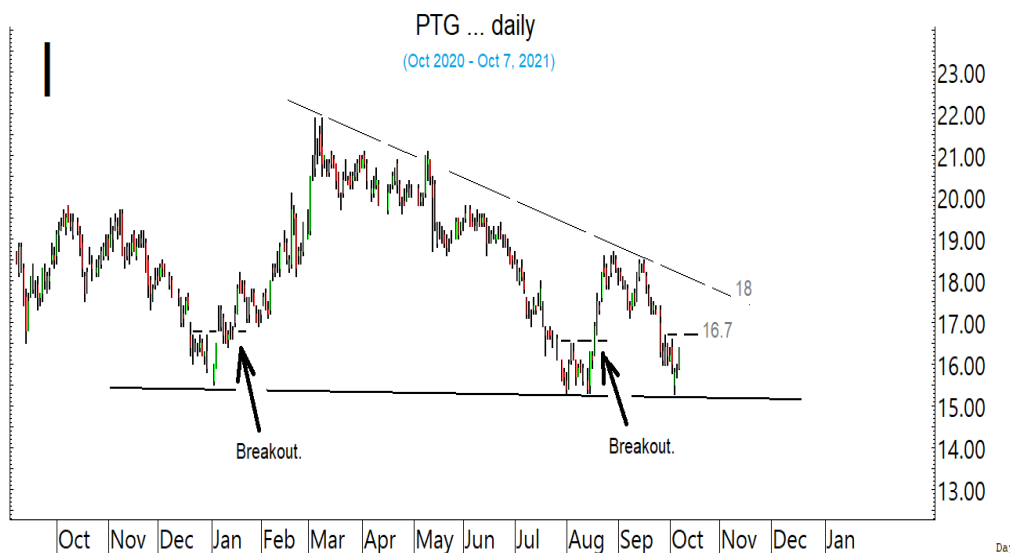
PLANB และ **VGI** ค่อยๆ ตั้งหลักและฝ่าด่านต่อขึ้นมา



ในหุ้นเป็นตัวๆ อื่น ๆ ที่ดูมีลู่ หรือที่ต้องระวัง ก็ดูกรอบแนวรับแนวต้านเหล่านี้ประกอบ และ/หรืออาจใช้เป็นกรอบในการ Trading ได้ : **GULF** ทะลุต่อขึ้นมา ด้านต่อไปมีที่ 46.50 และ 48.50 ในรูป.H แนวรับอาจมีที่ 42.75 **EA** เริ่มขยับ โดยมีด้านที่ 62.5 และ 63.25 ทะลุได้ ด้านต่อไปมีที่ 65 **OR** ตั้งหลักขึ้นมา มีด้านที่ 28.75 และ 29.75 ที่ต้องฝ่าต่อขึ้นไป **PTG** กำลังตั้งหลัก มีด้านที่ 16.5-16.7 และ 17 ที่ต้องฝ่าขึ้นไปตามในรูป.I ระวังแกว่งถ้าหลุด 15.30 ลงมา **KSL** ตั้งหลักทะลุขึ้นมาปิดที่ด้าน 4.32 ทะลุได้ ด้านต่อไปมีที่ 4.48 และ/หรือ 4.70 แนวรับมีที่ 4.20 และ/หรือ 4.08 ระวังแกว่งถ้าหลุด 4.00 ลงมา **CBG** ทะลุ 121 ขึ้นมา ด้านต่อไปมีที่ 123 และ 125 ที่ต้องฝ่าต่อขึ้นไป **CFRESH** แรงต่อขึ้นมา ทะลุ 4.88 ได้ ด้านต่อไปมีที่ 5.05 และ 5.15-5.20 แนวรับอาจตามขึ้นมาที่ 4.60 และ 4.48 **ILM** กำลังตั้งหลัก มีด้านที่ 18.6-18.8 ทะลุได้ ด้านต่อไปมีที่ 19.90 แนวรับมีที่ 17.6-17.50 **MAKRO** เติงขึ้นมา มีด้านที่ 52.5, 53.25 และ 54 ที่ต้องฝ่าขึ้นไป แนวรับอาจมีที่ 49.50 **GLOBAL** ทะลุต่อขึ้นมา มีด้านต่อไปที่ 22.2 **MTC** เติงขึ้นมา มีด้านต่อไปที่ 63.75 และ 64.50 แนวรับอาจมีที่ 60.50 ระวังแกว่งถ้าหลุด 59.50 ลงมา **SAWAD** ตั้งหลักขึ้นมา มีด้านที่ 66.50 และ 67.75 ระวังแกว่งถ้าหลุด 63 ลงมา **CPN** เริ่มทะลุต่อขึ้นมา ด้านต่อไปมีที่ 56.5-57 แนวรับอาจมีที่ 53.25 และ **VPO** ทะลุแรงต่อขึ้นมาที่ด้าน 2.62 ทะลุได้ ด้านต่อไปมีที่ 2.82 และ/หรือ 3.08-3.10 แนวรับถ้าแถวๆ 2.48 ยืนไม่อยู่ อาจมีที่ 2.40 และ/หรือ 2.36 **WICE** เติงแรงทะลุกลับขึ้นมา มีด้านต่อไปที่ 12.50 และ 13 **AJA** ตั้งหลักต่อขึ้นมา มีด้านที่ 0.69 ทะลุได้ มีลู่ขึ้นต่อไปทดสอบ 0.77 หรือสูงกว่านั้น ระวังแกว่งถ้าหลุด 0.60 ลงมา **TRUE** เริ่มทะลุ 4.16 ด้านต่อไปมีที่ 4.32 และ 4.40 แนวรับอาจมีที่ 3.96 และ/หรือ 3.86 **FORTH** เติงแรงขึ้นมา มีด้านที่ 18.4 ทะลุได้ ด้านต่อไปมีที่ 18.8 และ/หรือ 19.40 แนวรับมีที่ 16.7-16.6 ระวังแกว่งถ้าหลุด 16.20 ลงมา **SDC** เติงขึ้นมา มีด้านที่ 0.78-0.79 และ 0.82 แนวรับอาจมีที่ 0.69 และหุ้นอื่นๆ ใน Alert ระหว่างวัน (สามารถดูได้ ใน www.thanachartsec.com)



GULF ตั้งหลักต่อขึ้นมา ลู่ซิกแซกขึ้นต่อ



PTG กำลังตั้งหลัก ทะลุ 16.70 ได้ มีลู่หรือบาวด์ต่อขึ้นไป

หุ้นแนะนำ เข้า PTG, MEGA & CPW เข้าเพิ่ม BEC

Note: เราจะตาม Update หุ้นที่เราแนะนำให้จนปิด Position โดยในกรณีที่ตุ้มผัด อาจต้องขอให้ Stop loss

Stocks	Date	Comment	Target	Stoploss
PTG	Oct 8	เข้าส่วนหนึ่ง และเข้าเพิ่มเมื่อทะเล 16.7 เล็งแบ่งทำกำไรที่ 18	Will update	ถ้าหลุด 15.30
MEGA	Oct 8	เข้า เล็งแบ่งทำกำไรที่ 47 และ 49	Will update	ถ้าหลุด 43.50
CPW	Oct 8	เข้าส่วนหนึ่ง และรอรับเพิ่มตอนแกว่ง เล็งแบ่งทำกำไรที่ 4.58 และ 4.70	Will update	ถ้าหลุด 3.80
BEC	Oct 8	รับเพิ่มที่ 13.7 เล็งแบ่งทำกำไรที่ 15.3 และ 17	Will update	ถ้าหลุด 12
Stocks	Date	Comment	Target	Stoploss
NSL	Oct 7	ถือ เล็งแบ่งทำกำไรที่ 21.4 และ 22.5	Will update	ถ้าหลุด 18.40
CBG	Oct 7	ถือ เล็งแบ่งทำกำไรที่ 125 และ 128	Will update	อาจมีแกว่งถ้าหลุด 117
MDX	Oct 6	ถือ เล็งแบ่งทำกำไรที่ 8 และ 9.1	Will update	ถ้าหลุด 6.30
CENDEL	Oct 5	ถือ เล็งแบ่งทำกำไรที่ 38 และ 40.50	Will update	ถ้าหลุด 31.50
KSL	Oct 5	ถือ เล็งแบ่งทำกำไรที่ 4.38 และ 4.80	Will update	อาจมีถัวถ้าหลุด 3.60
KISS	Oct 4	ถือ เล็งแบ่งทำกำไรที่ 14 และ 15	Will update	ถ้าหลุด 11.90
MFEC	Oct 4	ถือ เล็งแบ่งทำกำไรที่ 10.7 และ 11.9	Will update	ถ้าหลุด 8.90
TKS	Sep 30	ถือ เล็งแบ่งทำกำไรที่ 14.3 และ 15.8	15.8 หรือสูงกว่านั้น	ถ้าหลุด 11.60
ILM	Sep 29	ถือ เล็งแบ่งทำกำไรที่ 20.8	Will update	ถ้าหลุด 16.7
PTTGC	Sep 28	ถือ หลังรับเพิ่ม เล็งแบ่งทำกำไรที่ 66	Will update	ถ้าหลุด 62 & 58.50
BEC	Sep 27	ถือ รับเพิ่มที่ 13.7 เล็งแบ่งทำกำไรที่ 15.3 และ 17	Will update	ถ้าหลุด 12
DTAC	Sep 27	ถือ เล็งแบ่งทำกำไรที่ 45 และ 47	Will update	ถ้าหลุด 37
PTL	Sep 23	ถือ เล็งแบ่งทำกำไรที่ 31.75 และ 34	Will update	ถ้าหลุด 27.50
SCB	Sep 22	ถือ หลังรับเพิ่ม เล็งแบ่งทำกำไรที่ 131 และ 133	146-148, 151 หรือสูงกว่านั้น	ถ้าปิดหลุด 122 (ส่วนเพิ่ม)
SHR	Sep 21	ถือ เล็งแบ่งทำกำไรที่ 3.80 และ 4.12	4.48 หรือสูงกว่านั้น	ถ้าหลุด 3.40
LANNA	Sep 16	ถือ หลังแบ่งทำกำไร	39 ?	ถ้าหลุด 22.40
INTUCH	Sep 16	ถือ เล็งแบ่งทำกำไรที่ 87 และ 90	Will update	ถ้าหลุด 75
TOP	Sep 15	ถือ หลังรับเพิ่ม เล็งแบ่งทำกำไรที่ 57	Will update	ถ้าหลุด 51 ส่วนเพิ่ม
SABUY	Sep 9	ถือ เล็งแบ่งทำกำไรที่ 13.7 และ 14.8	18-20	ถ้าหลุด 10.2 (1/2)
VIH	Sep 3	ถือ เล็งแบ่งทำกำไรที่ 13 และ 14.3	Will update	ถ้าปิดหลุด 11.1
AIT	Sep 2	ถือ หลังรับเพิ่ม เล็งแบ่งทำกำไรที่ 43 และ 44.50	42 หรือ 48.75	ถ้าหลุด 38 & 34
KBANK	Aug 27	ถือ หลังรับเพิ่ม และแบ่งทำกำไรไปแล้ว เล็งแบ่งทำกำไรอีกที่ 150	153 หรือสูงกว่านั้น	เตรียมแกว่งถ้าหลุด 131
AAV	Aug 27	ถือ หลังรับเพิ่ม และแบ่งทำกำไรไปแล้ว	3.14, 3.32 หรือสูงกว่านั้น	ถ้าหลุด 2.56
ILINK	Aug 24	ถือ หลังรับเพิ่ม เล็งแบ่งทำกำไรที่ 10.5 และ 11	11, 15.8 หรือสูงกว่านั้น	ถ้าหลุด 7.9 & 6.80
CK	Aug 19	ถือ หลังรับเพิ่ม เล็งแบ่งทำกำไรที่ 21.2 และ 21.8	25 หรือสูงกว่านั้น	ถ้าหลุด 19.3 & 18.2
CRC	Aug 19	ถือ หลังรับเพิ่ม เล็งแบ่งทำกำไรที่ 37	37-38 ?	ถ้าหลุด 32.5
CKP	Aug 17	ถือ เล็งแบ่งทำกำไรที่ 6 และ 6.3	Will update	ถ้าหลุด 5.20
SSP	Aug 11	ถือ เล็งแบ่งทำกำไรที่ 14.3 และ 15.4	Will update	ถ้าหลุด 12
IVL	Aug 10	ถือ หลังรับเพิ่ม และแบ่งทำกำไรไปแล้ว เล็งแบ่งทำกำไรอีกที่ 49	Will update	ถ้าหลุด 41 & 36
SGP	Aug 3	ถือ หลังรับเพิ่ม เล็งแบ่งทำกำไรที่ 16 และ 18	16.4 หรือ 18.8	ถ้าหลุด 12.8 & 10.20
ADVANC	Aug 2	ถือ หลังรับเพิ่ม เล็งแบ่งทำกำไรที่ 201 และ 204	228 หรือ 234	อาจมีแกว่งถ้าหลุด 192
SUN	Jul 23	ถือ หลังรับเพิ่ม เล็งแบ่งทำกำไรที่ 9 และ 9.65	12.6 หรือ 14.5	ถ้าหลุด 6.9
GUNKUL	Jul 14	ถือ หลังรับเพิ่ม เล็งแบ่งทำกำไรที่ 6.30	6.3 หรือสูงกว่านั้น	ถ้าหลุด 4.50
SF	Jul 6	ถือ เล็งแบ่งทำกำไรที่ 13	13-15 หรือ 25?	ถ้าหลุด 10.20
RBF	Jun 28	ถือ หลังรับเพิ่ม และแบ่งทำกำไรไปแล้ว เล็งแบ่งทำกำไรอีกที่ 23	32 หรือ 37	ถ้าหลุด 18.5

หุ้นแนะนำ. เข้า PTG, MEGA & CPW เข้าเพิ่ม BEC ต่อ

Note: เราจะตาม Update หุ้นที่เราแนะนำให้จนปิด Position โดยในกรณีที่ตุ้มผัด อาจต้องขอให้ Stop loss

Stocks	Date	Comment	Target	Stoploss
CHG	May 17	ถือ หลังรับเพิ่ม เล็งแบ่งทำกำไรที่ 4.40 และ 4.50	6.10?	ถ้าหลุด 3.50
AJ	May 7	ถือ หลังรับเพิ่มเพื่อถัว เล็งขึ้นไปแบ่งขายที่ 23.5 และ 24.9	36.75, 40 หรือสูงกว่านั้น	ถ้าหลุด 18.9
BCH	Apr 29	ถือ หลังรับเพิ่ม เล็งแบ่งทำกำไรที่ 27.75	31.5 หรือสูงกว่านั้น	ถ้าหลุด 19.6
APURE	Apr 2	ถือ หลังรับเพิ่ม เล็งแบ่งทำกำไรที่ 11.4 และ 15	15.9-16 หรือเลยไป 50	อาจมีแกว่งถ้าหลุด 8.9
GLOBAL	Feb 1	ถือ หลังรับเพิ่ม เล็งแบ่งทำกำไรที่ 22.7 และ 23.9	Will update	ถ้าหลุด 20.2
EPG	Jan 22	ถือ หลังรับเพิ่ม และ Stoploss ส่วนเพิ่มไปแล้ว	14.9, 15.6 หรือสูงกว่านั้น	ถ้าหลุด 10.3
HANA	Jan 22	ถือ หลังรับเพิ่ม และแบ่งทำกำไรไปแล้ว เล็งแบ่งทำกำไรอีกที่ 86	95-96	อาจมีแกว่งถ้าหลุด 75
ASIAN	Jan 21	ถือ หลังรับเพิ่ม เล็งแบ่งทำกำไรที่ 19.3 และ 20.4	24.5 หรือ 27	ถ้าหลุด 16
COM7	Jan 20	ถือ หลังรับเพิ่ม และ Stoploss ไปแล้ว	89?	ถ้าหลุด 61
NER	Jan 18	ถือ หลังรับเพิ่มและ Stoploss ไปแล้ว เล็งแบ่งทำกำไรที่ 8.65 และ 9	9, 11 หรือสูงกว่านั้น	ถ้าหลุด 7.00
AMATA	Nov 30	ถือ หลังรับเพิ่ม และแบ่งทำกำไรไปแล้ว เล็งแบ่งทำกำไรอีกที่ 20.50	20.50 หรือสูงกว่านั้น	ถ้าหลุด 16.6
BGRIM	Nov 19	ถือ หลังรับเพิ่ม เล็งแบ่งทำกำไรที่ 47	52.50 หรือสูงกว่านั้น	Will update
GULF	Nov 16	ถือ หลังรับเพิ่ม และแบ่งทำกำไรไปแล้ว เล็งแบ่งทำกำไรอีกที่ 46.75	49 หรือ 59-60	อาจมีแกว่งถ้าหลุด 41
ESSO	Nov 11	ถือ หลังรับเพิ่ม และแบ่งทำกำไรไปแล้ว	10 หรือสูงกว่านั้น	ถ้าหลุด 7
GPSC	Nov 11	ถือ หลังรับเพิ่ม เล็งแบ่งทำกำไรที่ 86 และ 90	98, 109 หรือ 115	อาจมีแกว่งถ้าหลุด 80
BLA	Nov 5	ถือ หลังรับเพิ่ม และแบ่งทำกำไรไปแล้ว เล็งแบ่งทำกำไรอีกที่ 30.75	35-37	ถ้าหลุด 24.7
EA	Nov 4	ถือ หลังรับเพิ่ม เล็งแบ่งทำกำไรที่ 65 และ 67	88-90 หรือ 109	อาจมีแกว่งถ้าหลุด 60
PTTEP	Oct 22	ถือ หลังรับเพิ่ม และแบ่งทำกำไรไปแล้ว	132 หรือ 138	ถ้าหลุด 110 & 100
TISCO	Oct 19	ถือ หลังรับเพิ่ม เล็งแบ่งทำกำไรที่ 95 และ 97	104, 107 หรือสูงกว่านั้น	ถ้าหลุด 91 และ 88
SINGER	Oct 7	ถือ หลังรับเพิ่ม เล็งแบ่งทำกำไรที่ 47.25 และ 51	52.50 หรือ 79	อาจมีแกว่งถ้าหลุด 41
PSL	Sep 24	ถือ หลังรับเพิ่ม และ Stoploss ไปแล้ว	26 หรือ 31.50?	Will update
KCE	Jun 24	ถือ หลังรับเพิ่ม เล็งแบ่งทำกำไรที่ 86.5 และ 88	95 หรือสูงกว่านั้น	อาจมีแกว่งถ้าหลุด 77
CPF	May 21	ถือ หลังรับเพิ่ม และ Stoploss ส่วนเพิ่มไปแล้ว	Will update	ถ้าหลุด 25
JMT	Apr 1	ถือ หลังรับเพิ่ม และ Stoploss ส่วนเพิ่มไปแล้ว	59-60 หรือสูงกว่านั้น	ถ้าหลุด 39

Disclaimers

รายงานฉบับนี้จัดทำโดยบริษัทหลักทรัพย์ธนชาติ จำกัด (มหาชน) โดยจัดทำขึ้นบนพื้นฐานของแหล่งข้อมูลที่ดีที่สุดที่ได้รับมาและพิจารณาแล้วว่าน่าเชื่อถือ ทั้งนี้มีวัตถุประสงค์เพื่อให้บริการเผยแพร่ข้อมูลแก่นักลงทุนและใช้เป็นข้อมูลประกอบการตัดสินใจซื้อขายหลักทรัพย์ แต่ไม่ได้มีเจตนาชี้แนะหรือเชิญชวนให้ซื้อหรือขายหรือประกันราคาหลักทรัพย์แต่อย่างใด ทั้งนี้รายงานและความเห็นในเอกสารฉบับนี้อาจมีการเปลี่ยนแปลงแก้ไขได้ หากข้อมูลที่ได้รับมาเปลี่ยนแปลงไป การนำข้อมูลไปปรากฏอยู่ในเอกสารฉบับนี้ ไม่ว่าทั้งหมดหรือบางส่วนไปทำซ้ำ ดัดแปลง แก้ไข หรือนำออกเผยแพร่แก่สาธารณชน จะต้องได้รับความยินยอมจากบริษัทก่อน

This report is prepared and issued by Thanachart Securities Public Company Limited (TNS) as a resource only for clients of TNS, Thanachart Capital Public Company Limited (TCAP) and its group companies. Copyright © Thanachart Securities Public Company Limited. All rights reserved. The report may not be reproduced in whole or in part or delivered to other persons without our written consent. Investors should use this report as one of many tools in making their investment decisions since Thanachart Securities may seek to do other business with the companies mentioned in the report. Thus, investors need to be aware that there could be potential conflicts of interest that could affect the report's neutrality.

Recommendation Structure:

Recommendations are based on absolute upside or downside, which is the difference between the target price and the current market price. If the upside is 10% or more, the recommendation is BUY. If the downside is 10% or more, the recommendation is SELL. For stocks where the upside or downside is less than 10%, the recommendation is HOLD. Unless otherwise specified, these recommendations are set with a 12-month horizon. Thus, it is possible that future price volatility may cause a temporary mismatch between upside/downside for a stock based on the market price and the formal recommendation.

For sectors, an "Overweight" sector weighting is used when we have BUYs on majority of the stocks under our coverage by market cap. "Underweight" is used when we have SELLs on majority of the stocks we cover by market cap. "Neutral" is used when there are relatively equal weightings of BUYs and SELLs.

Disclosures:

บริษัทหลักทรัพย์ ธนชาติ จำกัด (มหาชน) ทำหน้าที่เป็นผู้ดูแลสภาพคล่อง (Market Maker) และผู้ออกใบสำคัญแสดงสิทธิอนุพันธ์ (Derivative Warrants) โดยปัจจุบันบริษัทเป็นผู้ออกและเสนอขาย Derivative Warrants จำนวน 104 หลักทรัพย์ ได้แก่ ACE16C2111A, ACE16C2201A, ADVA16C2110A, ADVA16C2201A, AEON16C2201A, AEON16C2201B, AMAT16C2112A, AOT16C2112A, BAM16C2110A, BAM16C2112A, BANP16C2110A, BANP16C2112A, BANP16C2201A, BBL16C2201A, BCH16C2111A, BCH16C2111B, BCH16C2201A, BCPG16C2111A, BGRI16C2110A, BGRI16C2112A, CBG16C2201A, CHG16C2111A, CHG16C2112A, COM716C2110A, COM716C2112A, CPAL16C2111A, CPAL16C2112A, CPF16C2112A, DELT16C2112A, DELT16C2202A, DOHO16C2111A, DOHO16C2112A, DTAC16C2112A, EA16C2110A, EA16C2201A, EGCO16C2110A, GLOB16C2201A, GPSC16C2110A, GPSC16C2201A, GPSC16C2201B, GULF16C2112A, GUNK16C2110A, GUNK16C2112A, GUNK16C2201A, HANA16C2112A, INTU16C2201A, IRPC16C2110A, IRPC16C2112A, IVL16C2110A, IVL16C2111A, JMAR16C2111A, JMAR16C2201A, JMT16C2110A, JMT16C2201A, KBAN16C2111A, KBAN16C2111B, KBAN16C2201A, KCE16C2110A, KCE16C2201A, KTC16C2110A, KTC16C2110B, KTC16C2112A, KTC16C2202A, MAJO16C2201A, MEGA16C2112A, MINT16C2112A, MTC16C2112A, OR16C2112A, PTG16C2201A, PTL16C2201A, PTT16C2112A, PTT16C2201A, PTTE16C2112A, PTTG16C2110A, PTTG16C2111A, RBF16C2110A, RBF16C2112A, RS16C2112A, RS16C2201A, S5016C2112A, S5016C2112B, S5016C2112C, S5016P2112C, S5016P2112A, S5016P2112B, SAWA16C2112A, SAWA16C2202A, SCB16C2111A, SCB16C2112A, SCB16C2201A, SCC16C2112A, SCGP16C2201A, SPRC16C2201A, STA16C2112A, STA16C2201A, STEC16C2110A, STEC16C2201A, STGT16C2111A, TASC16C2201A, TOP16C2112A, TRUE16C2202A, TU16C2110A, TU16C2111A (underlying securities are ACE, ADVANC, AEONTS, AMATA, AOT, BAM, BANPU, BBL, BCH, BCPG, BGRI, CBG, CHG, COM7, CPAL, CPF, DELTA, DOHOME, DTAC, EA, EGCO, GLOBAL, GPSC, GULF, GUNKUL, HANA, INTUCH, IRPC, IVL, JMART, JMT, KBANK, KCE, KTC, MAJOR, MEGA, MINT, MTC, OR, PTG, PTL, PTT, PTTGP, PTTGC, RBF, RS, SAWAD, SCB, SCC, SCGP, SPRC, SET50, STA, STEC, STGT, TASC, TOP, TRUE, TU). และบริษัทจัดทำบทวิเคราะห์ของหลักทรัพย์อ้างอิงดังกล่าว จึงมีส่วนได้ส่วนเสียหรือมีความขัดแย้งทางผลประโยชน์ (conflicts of interest) นอกจากนี้ นักลงทุนควรศึกษารายละเอียดในหนังสือชี้ชวนของใบสำคัญแสดงสิทธิอนุพันธ์ดังกล่าวก่อนตัดสินใจลงทุน

หมายเหตุ: บริษัท ทูธนชาติ จำกัด (TCAP) ซึ่งเป็นผู้ถือหุ้นรายใหญ่ของบริษัทหลักทรัพย์ ธนชาติ จำกัด (มหาชน) โดยถือหุ้นในสัดส่วนร้อยละ 50.96 มี สัดส่วนการถือหุ้นบริษัท ราชธานีลีซซิ่ง จำกัด (มหาชน) (THANI) ทั้งทางตรงและทางอ้อม มากกว่าร้อยละ 56 และเป็นผู้ถือหุ้นใหญ่ของ THANI

บริษัททูธนชาติ จำกัด (TCAP), ธนาคารทหารไทยธนชาติ จำกัด (มหาชน) (TTB) เป็นบริษัทที่มีความเกี่ยวข้องกับบริษัทหลักทรัพย์ธนชาติ จำกัด (มหาชน) (TNS) โดย TCAP เป็นผู้ถือหุ้น ร้อยละ 50.96 ใน TNS และ ถือหุ้นใน TTB ร้อยละ 20.1 ดังนั้น การจัดทำบทวิเคราะห์ของหลักทรัพย์ดังกล่าว จึงมีส่วนได้ส่วนเสียหรือมีความขัดแย้งทางผลประโยชน์ (conflicts of interest)

บริษัททูธนชาติ จำกัด (TCAP) บริษัท ราชธานีลีซซิ่ง จำกัด (มหาชน) (THANI) บริษัท เอ็ม บี เค (มหาชน) (MBK) และบริษัท ปทุมโรซมิล แอนด์ แกรนารี จำกัด (มหาชน) (PRG) เป็นบริษัทที่มีความเกี่ยวข้องกับบริษัทหลักทรัพย์ธนชาติ จำกัด (มหาชน) ดังนั้น การจัดทำบทวิเคราะห์ของหลักทรัพย์ดังกล่าว จึงมีส่วนได้ส่วนเสียหรือมีความขัดแย้งทางผลประโยชน์ (conflicts of interest)

หมายเหตุ: * บริษัทหลักทรัพย์ธนชาติ จำกัด (มหาชน) (TNS) และ บริษัท ทูธนชาติ จำกัด (มหาชน) TCAP มีกรรมการร่วมกันได้แก่ นายสมเจตน์ หมูศิริเลิศ ซึ่งทำหน้าที่กรรมการผู้จัดการใหญ่ของ TCAP และ ทำหน้าที่ ประธานกรรมการบริษัท และประธานกรรมการบริหาร TNS อย่างไรก็ตาม บทวิเคราะห์นี้ได้ถูกจัดทำขึ้นบนสมมติฐานของฝ่ายวิจัยของ TNS"

หมายเหตุ: * บริษัทหลักทรัพย์ธนชาติ จำกัด (มหาชน) (TNS) และ บริษัท จัดการและพัฒนาทรัพยากรน้ำภาคตะวันออก จำกัด (มหาชน) EASTW มีกรรมการร่วมกันได้แก่ นางอศิณี ไตลิ่งคะ ซึ่งทำหน้าที่ กรรมการตรวจสอบของ EASTW และ ทำหน้าที่ กรรมการบริษัท กรรมการบริหารของ TNS อย่างไรก็ตาม บทวิเคราะห์นี้ได้ถูกจัดทำขึ้นบนสมมติฐานของฝ่ายวิจัยของ TNS"

หมายเหตุ: ** "บริษัทหลักทรัพย์ธนชาติ จำกัด (มหาชน) (TNS) เป็นผู้จัดการการจัดจำหน่าย ให้นักขนิตรระบุชื่อผู้ถือ ประเภทไม่ด้อยสิทธิ ไม่มีหลักประกัน มีผู้แทนผู้ถือหุ้นกู้ "หุ้นกู้ บริษัท สหกลีดิวิแมนท์ จำกัด (มหาชน) ครั้งที่ 1/2562 ครบกำหนดไถ่ถอนปี พ.ศ. 2565" ที่ออกโดย บริษัท สหกลีดิวิแมนท์ จำกัด (มหาชน) (SQ) ดังนั้น การจัดทำบทวิเคราะห์ของหลักทรัพย์ดังกล่าว จึงอาจมีส่วนได้ส่วนเสียหรือมีความขัดแย้งทางผลประโยชน์ (conflicts of interest)"

หมายเหตุ: ** "บริษัทหลักทรัพย์ธนชาติ จำกัด (มหาชน) (TNS) ผู้จัดการการจัดจำหน่ายหุ้นกู้ ให้นักขนิตรระบุชื่อผู้ถือ ประเภทไม่ด้อยสิทธิ ไม่มีประกัน และมีผู้แทน ผู้ถือหุ้นกู้ของบริษัท สวนอุตสาหกรรมโรจนะ จำกัด (มหาชน) (ROJNA) ครั้งที่ 3/2562 ครบกำหนดไถ่ถอนปี พ.ศ. 2566" ที่ออกโดย บริษัท สวนอุตสาหกรรมโรจนะ จำกัด (มหาชน) ดังนั้น การจัดทำบทวิเคราะห์ของหลักทรัพย์ดังกล่าว จึงอาจมีส่วนได้ส่วนเสียหรือมีความขัดแย้งทางผลประโยชน์ (conflicts of interest)"

Thanachart Research Team

หัวหน้าฝ่าย

พิมพ์ผกา นิจการุณ, CFA
Tel: 662-779-9199
pimpaka.nic@thanachartsec.co.th

พลังงาน, ปิโตรเคมี, กระดาษ

จักร เรื่องสินัญญา
Tel: 662-779-9104
chak.reu@thanachartsec.co.th

สาธารณูปโภค, สื่อสาร

ณัฐภาพ ประสิทธิ์สุขสันต์
Tel: 662-483-8296
nuttapop.Pra@thanachartsec.co.th

อิเล็กทรอนิกส์, อาหาร, เครื่องดื่ม, เติมน้ำมัน

พัทธดนย์ บุญนา
Tel: 662-483-8298
pattadol.bun@thanachartsec.co.th

อสังหาริมทรัพย์, พาณิชยกรรม

พรรณารายณ์ ดิยะพิทยารัตน์
Tel: 662-779-9109
phannarai.von@thanachartsec.co.th

ยานยนต์, นิคมฯ, Property Fund, REITs, บันเทิง

รดา ลิ้มสุทธิวันภูมิ
Tel: 662-483-8297
rata.lim@thanachartsec.co.th

ธนาคาร, ธุรกิจการเงิน, ประกัน

สรัชดา ศรีทรง
Tel: 662-779-9106
sarachada.sor@thanachartsec.co.th

ขนส่ง, รับเหมา

ศักดิ์สิทธิ์ พัฒนานารักษ์
Tel: 662-779-9112
saksid.pha@thanachartsec.co.th

Small Cap, การแพทย์, โรงแรม

ศิริพร อรุโณทัย
Tel: 662-779-9113
siriporn.aru@thanachartsec.co.th

กลยุทธ์การลงทุน

อดิศักดิ์ ผู้พิพัฒนศิริกุล, CFA
Tel: 662-779-9120
adisak.phu@thanachartsec.co.th

วิเคราะห์เทคนิค

ภัทรวัลย์ หวังมีมาศ
Tel: 662-779-9105
pattarawan.wan@thanachartsec.co.th

วิเคราะห์ทางเทคนิค

วิชานันท์ ธรรมบำรุง
Tel: 662-779-9123
witchanan.tam@thanachartsec.co.th

กลยุทธ์การลงทุน

เถลิงศักดิ์ คูเจริญไพศาล
Tel: 662-483-8304
thaloengsak.kuc@thanachartsec.co.th

วิเคราะห์เชิงปริมาณ

สิทธิเชษฐ์ รุ่งรัมย์พัฒน์
Tel: 662-483-8303
sittichet.run@thanachartsec.co.th

นักวิเคราะห์, แพลตฟอร์ม

ลาภินี ทิพยมณฑล
Tel: 662-779-9115
lapinee.dib@thanachartsec.co.th

Data Support Team

มลฤดี เพชรแสงใสกุล

Tel: 662-779-9108
monrudee.pet@thanachartsec.co.th

เกษมรัตน์ จิตกุลศล

Tel: 662-779-9118
kasemrat.jit@thanachartsec.co.th

วราทิพย์ รุ่งประดับวงศ์

Tel: 662-779-9114
varathip.run@thanachartsec.co.th

สุนทร รักษาวัต

Tel: 662-779-9117
sunet.rak@thanachartsec.co.th

สุขสวัสดิ์ ลิมาวงษ์ปราณี

Tel: 662-779-9116
suksawat.lim@thanachartsec.co.th

สุจินตนา สถาพร

Tel: 662-779-9198
sujintana.sth@thanachartsec.co.th

Thanachart Securities Pcl.

Research Team

19 Floor, MBK Tower
444 Phayathai Road, Pathumwan Road, Bangkok 10330
Tel: 662 -779-9119
Email: thanachart.res@thanachartsec.co.th