



แกว่งในเขตด้าน ที่ต้องฝ่าด่านต่อไป

ดัชนี SET แกว่งที่ด้าน 1,646 ที่ต้องฝ่าด่านขึ้นไป ทะลุได้ ด่านต่อไปมีที่ 1,655 และ/หรือ 1,658 โดยแนวรับมีที่ 1,630 และ/หรือ 1,628 ถ้ายืนไม่อยู่ อาจแกว่งต่อลงไปทดสอบ 1,623 และ/หรือ 1,617 โดยดูด้านของ SET50 และกรอบของหุ้นหลักที่มี Update ด้านล่างประกอบ คำแนะนำ ยังเสี่ยงทนแกว่งสั้นซิกแซกขึ้นต่อ สำหรับหมวด Construction Services ทะลุและมีสั้นซิกแซกขึ้นต่อดูรูปและรายละเอียดด้านในด้วย หุ้นแนะนำวันนี้ **NWR & BANPU**



ภัทรวัลย์ หวังมิ่งมาต
Senior Technical Analyst

วิชพันธ์ ธรรมบำรุง
Technical Analyst

ดัชนี SET แกว่งที่ด้าน 1,646 ที่ยังสั้นแกว่งซิกแซกขึ้นต่อตามในรูป A ทะลุได้ ด่านต่อไปมีที่ 1,655 และ/หรือ 1,658 โดยมีแนวรับที่ 1,630 และ/หรือ 1,628 ถ้ายืนไม่อยู่ อาจแกว่งต่อลงไปทดสอบ 1,623 และ/หรือ 1,617 โดยดูด้านของ SET50 ที่ 991 และ 995-996 และแนวรับที่ 980-979 รวมถึงกรอบของหุ้นหลัก เช่น PTT และ PTEEP ในรูป C และที่มี Update ด้านล่าง สำหรับคำแนะนำ จึงยังเสี่ยงทนแกว่งสั้นซิกแซกขึ้นต่อ (ดูตัวอย่างภาพใหญ่หุ้นโลกที่ค่อยๆ ตั้งหลักขึ้นมา เช่น ดัชนี Nikkei ที่มี Update ด้านในควบคู่ไปด้วย)

สำหรับธนาคารสั้นซิกแซกขึ้นต่อ ที่ชะลอลงมา มีแนวรับที่ 388 และ 385 โดยมีด้านที่ 399 และ 406-408 ที่ต้องฝ่าด่านขึ้นไป ในการลุ้นดูกรอบของหุ้นเหล่านี้ประกอบ **SCB** ชะลอลงมา มีแนวรับที่ 122.50 และ/หรือ 120-119 ด้านมีที่ 127.50 และ 131 ที่ต้องฝ่าขึ้นไป **KBANK** สั้นซิกแซกขึ้นต่อ โดยมีด้านที่ 143 และ 144.50 ที่ต้องฝ่าด่านขึ้นไป แนวรับอาจมีที่ 138 และ/หรือ 136.50 **BBL** สั้นตั้งหลักขึ้นต่อ โดยด้านมีที่ 121.50 และ 123.50 ทะลุได้ ด่านต่อไปมีที่ 125.50 แนวรับมีที่ 115 และ 113.50 ส่วน **TISCO** แกว่งตั้งหลักในกรอบ มีด้านที่ 94.50-95 และ/หรือ 95.5 ทะลุได้ มีสั้นขึ้นต่อไปทดสอบ 98.50 แนวรับมีที่ 92-91 **KKP** สั้นซิกแซกขึ้นต่อ โดยด้านต่อไปมีที่ 58.50 และ 60 แนวรับมีที่ 55-54.50

และพลังงานสั้นซิกแซกขึ้นต่อ โดยมีด้านที่ 25,090 ที่ต้องฝ่าด่านขึ้นไป ในการลุ้นส่วนหนึ่งดู **PTT** สั้นตั้งหลักซิกแซกขึ้นต่อ โดยมีด้านที่ 41 และ 42-42.50 ในรูป C ที่ต้องฝ่าด่านขึ้นไป แนวรับที่ 39-38.50 และ 37.50 และ **PTTEP** กำลังทดสอบด้านที่ 125 ทะลุได้ ด่านต่อไปมีที่ 129-130 ตามในรูป แนวรับอาจมีที่ 121-120 และ/หรือ 117

แนวด้าน 1,646, 1,655 และ 1,658 แนวรับ 1,630-1,628, 1,623 และ 1,617

BUY:

NWR เข้า เล็งแบ่งทำกำไรที่ 1.26 และ 1.44 (อาจมีแกว่งถ้าปิดหลุด 1.07)

BANPU เข้า เล็งแบ่งทำกำไรที่ 15.40 (Stoploss ถ้าหลุด 13 ลงมา) และ **PTG** ตามรายละเอียดด้านใน

Add Stoploss line :

n/a

SELL:

n/a

SECTOR to watch:

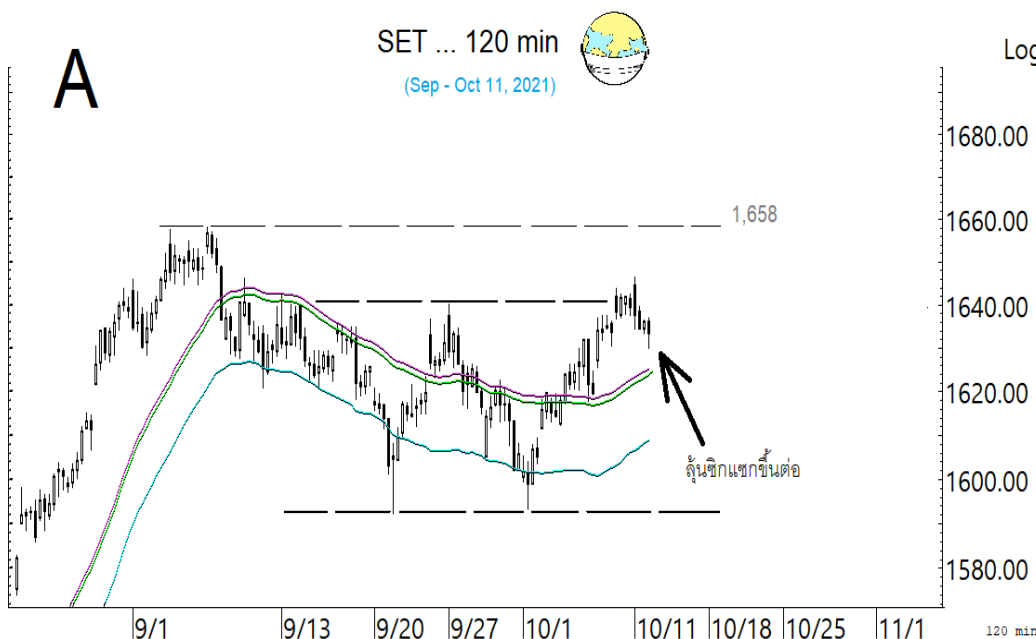
Construction Services :

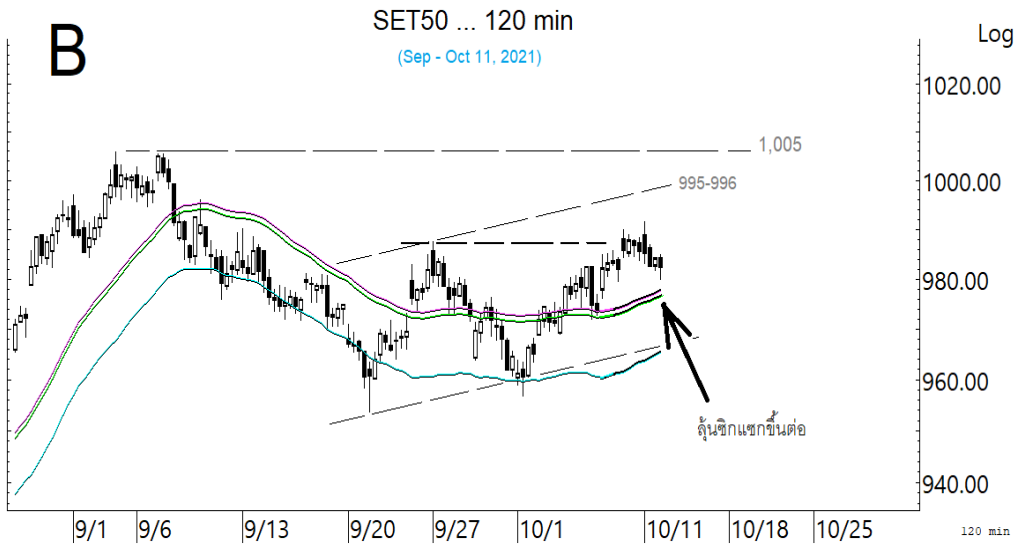
CK, STEC, ITD, UNIQ, STPI, SYNTEC, TPOLY, NWR, PLE & APCS

Day Trade:

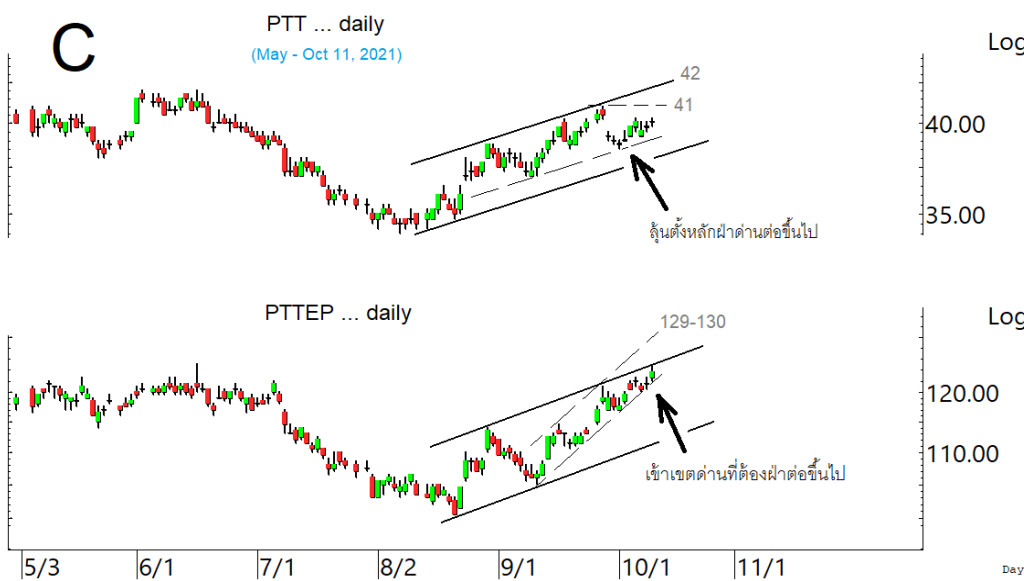
BANPU, BCP, GUNKUL, SOLAR, WORK, MCOT, WAVE, TRUE, ILINK, CPN, UMI, BSBM & ASP

SET แกว่งหลังทดสอบด้าน 1,646 ที่สั้นเป็นแกว่งซิกแซกขึ้นต่อ





ดัชนี SET50 แกว่งหลังทะเลลุนิด ๆ ลู่แนวซิกแซกขึ้นต่อ



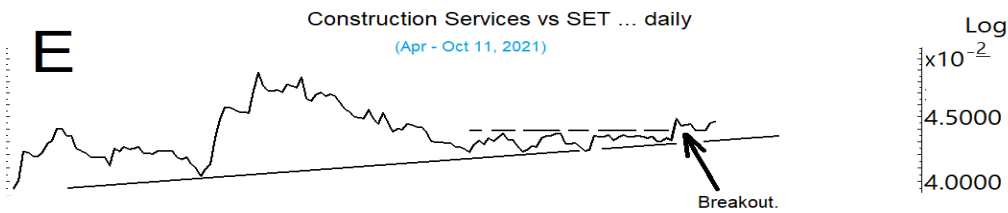
หุ้นหลัก เช่น PTT และ PTTEP ก็ยังมีลู่ตั้งหลัก เพื่อผาด่านต่อขึ้นไป

สำหรับภาพใหญ่หุ้นโลกที่ทยอยตั้งหลัก และมีลู่ซิกแซกขึ้นต่อ นอกจาก Dow Jones ที่คุดกันไปแล้ว และ ยังต้องจับตาและ Update ต่อไป ตัวอย่างเพิ่มเติมในฝั่งบ้านเรา ก็คือ ดัชนี Nikkei ของญี่ปุ่นที่ถอยแรงลงมา ก็เริ่มตั้งหลักที่เขตแนวรับ ซึ่งเป็นเขตลู่ตั้งหลักด้วยตามในรูป D โดยมีดานที่ 29,046 และ 29,622 ทะลุได้ อาจต่อไปทดสอบ 29,980 ที่ต้องผาด่านต่อไป แนวรับมีที่ 28,090 และ/หรือ 27,302

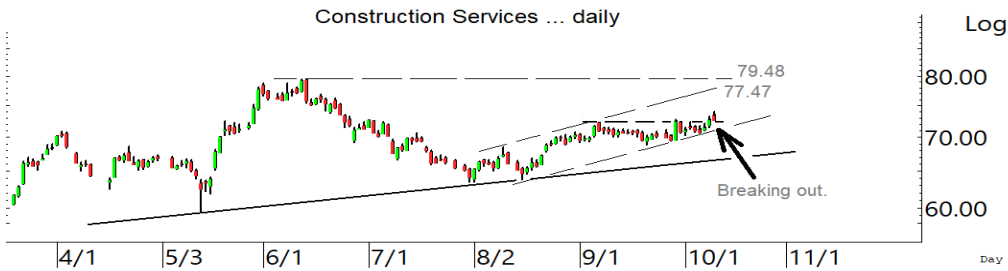


อีกตัวอย่างเพิ่มเติมจากภาพใหญ่ที่ ทยอยตั้งหลักขึ้นมา ก็คือ ดัชนี Nikkei ที่เริ่มตั้งจากเขตแนวรับ และมีลู่ซิกแซกขึ้นต่อ

SECTOR to watch : หมวด **Construction Services** ตั้งหลักทะลุต่อขึ้นมา มีลูนซิกแซกขึ้นต่อ โดยมีด่านต่อไปที่ 77.47 และ/หรือ 79.48 ในรูป.E สำหรับหุ้นเป็นตัวๆ ที่ขอ Update **CK** ทะลุต่อขึ้นมา มีลูนซิกแซกขึ้นต่อตามในรูป.F โดยมีด่านที่ 22.3 และ 22.6 ที่ต้องฝ่าต่อขึ้นไป แนวรับอาจมีที่ 21-20.9 และ/หรือ 20.7 **STEC** ขึ้นมาที่ด่าน 14.4 ทะลุได้ ด่านต่อไปมีที่ 14.9-15 ตามในรูป.F แนวรับมีที่ 13.8 และ/หรือ 13.4 **ITD** ตั้งหลักขึ้นมาที่ด่าน 2.46 ทะลุได้ ด่านต่อไปมีที่ 2.54 และ/หรือ 2.80 แนวรับอาจมีที่ 2.36 และ/หรือ 2.26 **UNIQ** ตั้งหลักขึ้นมา มีด่านที่ 7.05 และ 7.25 ทะลุได้ ด่านต่อไปมีที่ 7.85 แนวรับอาจมีที่ 6.55 **STPI** เริ่มตั้งหลัก มีด่านที่ 4.52 และ 4.58 ทะลุได้ ด่านต่อไปมีที่ 4.66 และ/หรือ 4.82 แนวรับอาจมีที่ 4.30 **SYNTEC** กำลังทดสอบด่าน 2.08 ทะลุได้ ด่านต่อไปมีที่ 2.16 และ/หรือ 2.26 แนวรับอาจมีที่ 2.00 **TPOLY** กำลังตั้งหลัก มีด่านที่ 2.16 และ 2.22 ทะลุได้ ด่านต่อไปมีที่ 2.34 ระวังแกว่งถ้าหลุด 2.06 ลงมา **NWR** ทะลุขึ้นมา ด่านต่อไปมีที่ 1.18 และ/หรือ 1.26 ในรูป.G ที่ต้องฝ่าต่อขึ้นไป แนวรับอาจมีที่ 1.06 **PLE** ตั้งหลักขึ้นมา มีด่านที่ 0.98-1 และ 1.02 ทะลุได้ ด่านต่อไปมีที่ 1.10 แนวรับอาจมีที่ 0.91.**APCS** ทะลุขึ้นมา ด่านต่อไปมีที่ 5.65 และ 6 ระวังแกว่งถ้าหลุด 5.00 ลงมา



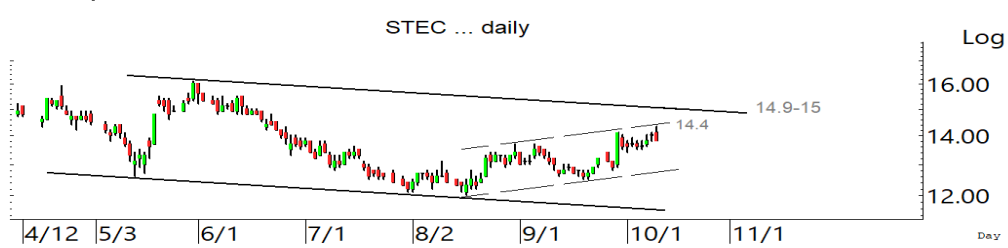
หมวด **Construction Services** ตั้งหลักทะลุต่อขึ้นมา มีลูนซิกแซกขึ้นต่อ



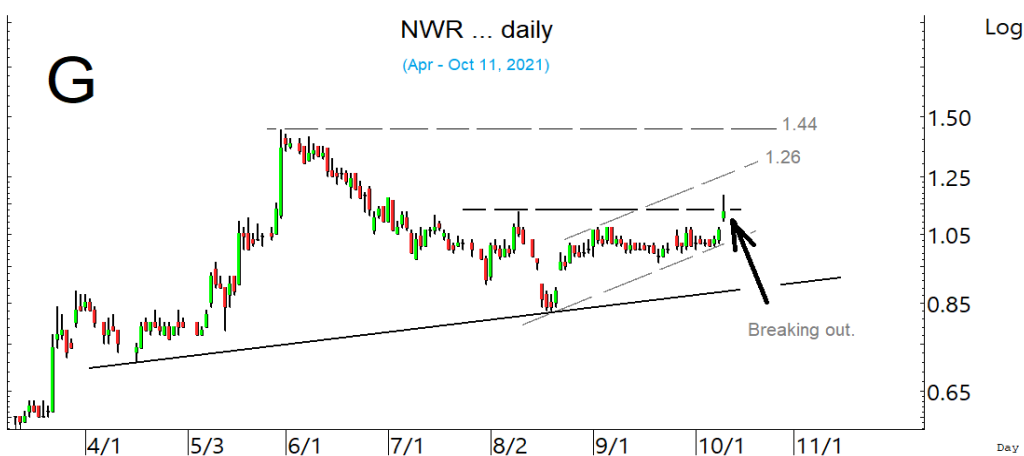
CK มีลูนซิกแซกขึ้นต่อ



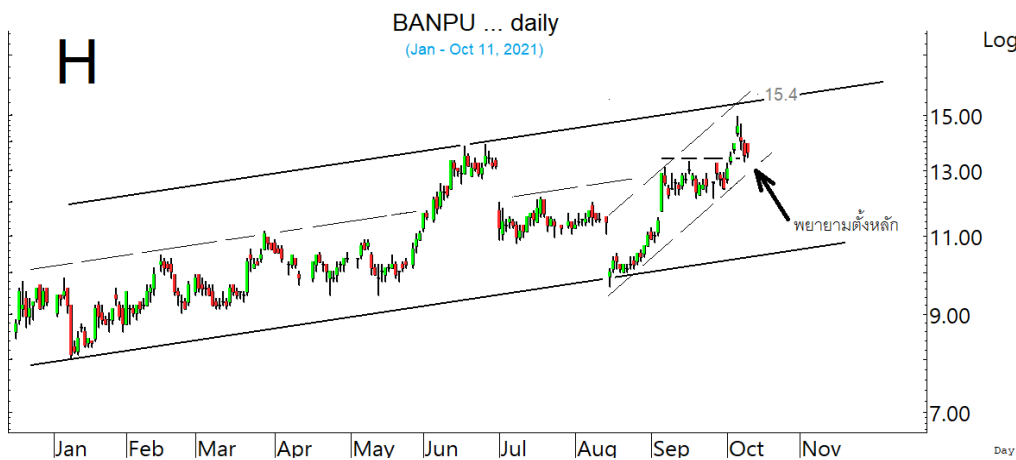
STEC ดูด่านที่ 14.4 และ 14.9-15 ประกอบ



NWR ทะลุขึ้นมา ลูนซิกแซกขึ้นต่อ



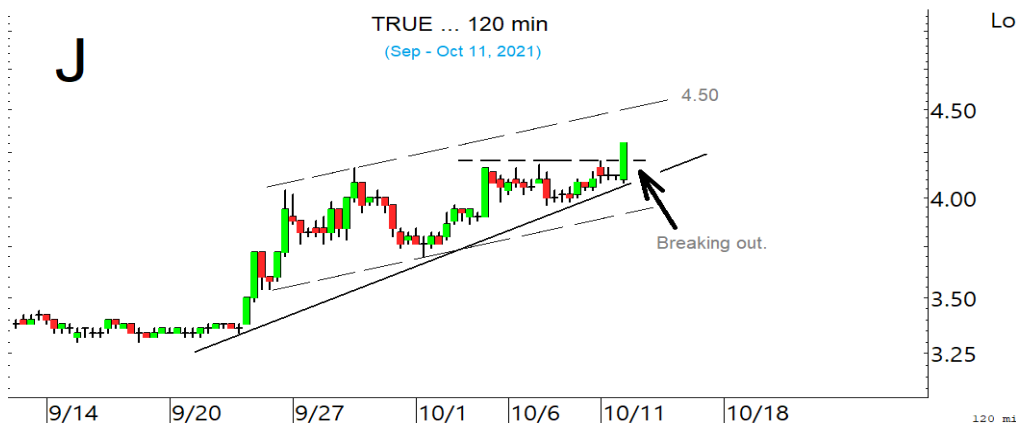
ในหุ้นเป็นตัวๆ อื่น ๆ ที่ดูมีลู่ หรือที่ต้องระวัง ก็ดูกรอบแนวรับแนวต้านเหล่านี้ประกอบ และ/หรืออาจใช้เป็นกรอบในการ Trading ได้ : **BANPU** กำลังตั้งหลัก มีด่านที่ 14 ทะลุได้ ด้านต่อไปมีที่ 14.6 และ/หรือ 14.9-15 หรือสูงกว่านั้นตามในรูป H แนวรับอาจมีที่ 13.3-13.20 **BCP** ขยับต่อขึ้นมา มีด่านต่อไปที่ 29.75 และ 30.50 แนวรับอาจมีที่ 27.25 และ 26.50 **GUNKUL** ตั้งหลักต่อขึ้นมา ด้านต่อไปมีที่ 5.9 และ 6.30 ที่ต้องฝ่าต่อขึ้นไป แนวรับอาจมีที่ 5.50 **SOLAR** แร่งขึ้นมาปิดที่ด่าน 2.70 ทะลุได้ ด้านต่อไปมีที่ 2.82 และ/หรือ 3.06 แนวรับอาจมีที่ 2.36 และ/หรือ 2.30 **WORK** ทะลุแรงขึ้นมาแกว่งที่ด่าน 25.50 ทะลุได้ ด้านต่อไปมีที่ 26.50 แนวรับอาจมีที่ 23.4-23.20 **MCOT** ตั้งหลักขึ้นมา มีด่านที่ 7.7 และ 7.95 ทะลุได้อาจต่อไปทดสอบ 8.15 และ/หรือ 8.45 **WAVE** ทะลุต่อขึ้นมา ด้านต่อไปมีที่ 1.31 และ/หรือ 1.45 แนวรับมีที่ 1.16 **TRUE** ทะลุต่อขึ้นมา ด้านต่อไปมีที่ 4.34, 4.42 และ/หรือ 4.50 ในรูป J แนวรับอาจมีที่ 4.08 และ/หรือ 3.96 **ILINK** ตั้งหลักขึ้นมา มีด่านที่ 9.65 ทะลุได้ ด้านต่อไปมีที่ 9.95-10.1 และ/หรือ 10.4 แนวรับอาจมีที่ 8.75 **CPN** ขยับต่อขึ้นมา ด้านต่อไปมีที่ 56.50 ระวังแกว่งถ้าหลุด 54.50 **UMI** ตั้งหลักขึ้นมา มีด่านที่ 1.86-1.88 และ 1.96 ที่ต้องฝ่าต่อขึ้นไป แนวรับอาจมีที่ 1.71 **BSBM** ตั้งหลักต่อขึ้นมา มีด่านที่ 1.86-1.88 ทะลุได้ ด้านต่อไปมีที่ 2.00 ระวังแกว่งถ้าหลุด 1.70 **ASP** ทะลุขึ้นมา ด้านต่อไปมีที่ 3.66 และ 3.76 แนวรับอาจมีที่ 3.44 และหุ้นอื่นๆ ใน Alert ระหว่างวัน (สามารถดูได้ใน www.thanachartsec.com)



BANPU พยายามตั้งหลัก ที่ต้องค่อยๆ ลุ้นต่อขึ้นไป



GUNKUL ลุ้นซิกแซกขึ้นต่อ



TRUE ทะลุต่อขึ้นมา ลุ้นซิกแซกขึ้นต่อ

หุ้นแนะนำ เข้า NWR & BANPU เข้าเพิ่ม PTG

Note: เราจะตาม Update หุ้นที่เราแนะนำให้จนปิด Position โดยในกรณีที่ตุ้มผิด อาจต้องขอให้ Stop loss

Stocks	Date	Comment	Target	Stoploss
NWR	Oct 12	เข้า เล็งแบ่งทำกำไรที่ 1.26 และ 1.44	Will update	อาจมีแกว่งถ้าปิดหลุด 1.07
BANPU	Oct 12	เข้า เล็งแบ่งทำกำไรที่ 15.4	Will update	ถ้าหลุด 13
PTG	Oct 12	เข้าเพิ่มเมื่อทะเล 16.7 เล็งแบ่งทำกำไรที่ 18	Will update	ถ้าหลุด 15.30
Stocks	Date	Comment	Target	Stoploss
SMPC	Oct 11	ถือ เล็งแบ่งทำกำไรที่ 16 และ 18	18 หรือสูงกว่านั้น	ถ้าหลุด 12.60
TRUE	Oct 11	ถือ เล็งแบ่งทำกำไรที่ 4.34 และ 4.42	Will update	อาจมีถัวถ้าหลุด 3.96
PTG	Oct 8	ถือส่วนหนึ่ง และเข้าเพิ่มเมื่อทะเล 16.7 เล็งแบ่งทำกำไรที่ 18	Will update	ถ้าหลุด 15.30
MEGA	Oct 8	ถือ เล็งแบ่งทำกำไรที่ 47 และ 49	Will update	ถ้าหลุด 43.50
CPW	Oct 8	ถือ เล็งแบ่งทำกำไรที่ 4.58 และ 4.70	Will update	ถ้าหลุด 3.80
NSL	Oct 7	ถือ เล็งแบ่งทำกำไรที่ 21.4 และ 22.5	Will update	ถ้าหลุด 18.40
CBG	Oct 7	ถือ เล็งแบ่งทำกำไรที่ 125 และ 128	Will update	อาจมีแกว่งถ้าหลุด 117
MDX	Oct 6	ถือ เล็งแบ่งทำกำไรที่ 8 และ 9.1	Will update	ถ้าหลุด 6.30
CENTEL	Oct 5	ถือ เล็งแบ่งทำกำไรที่ 38 และ 40.50	Will update	ถ้าหลุด 31.50
KSL	Oct 5	ถือ หลังแบ่งทำกำไร เล็งแบ่งทำกำไรอีกที่ 4.80	Will update	อาจมีถัวถ้าหลุด 3.60
KISS	Oct 4	ปิด Position ไปแล้ว	Will update	ถ้าหลุด 11.90
MFEC	Oct 4	ถือ เล็งแบ่งทำกำไรที่ 10.7 และ 11.9	Will update	ถ้าหลุด 8.90
TKS	Sep 30	ถือ หลังแบ่งทำกำไร เล็งแบ่งทำกำไรอีกที่ 15.8	15.8 หรือสูงกว่านั้น	ถ้าหลุด 11.60
ILM	Sep 29	ถือ เล็งแบ่งทำกำไรที่ 20.8	Will update	ถ้าหลุด 16.7
PTTGC	Sep 28	ถือ หลังรับเพิ่ม เล็งแบ่งทำกำไรที่ 66	Will update	ถ้าหลุด 62 & 58.50
BEC	Sep 27	ถือ หลังรับเพิ่ม เล็งแบ่งทำกำไรที่ 15.3 และ 17	Will update	ถ้าหลุด 12
DTAC	Sep 27	ถือ เล็งแบ่งทำกำไรที่ 45 และ 47	Will update	ถ้าหลุด 37
SCB	Sep 22	ถือ หลังรับเพิ่ม เล็งแบ่งทำกำไรที่ 131 และ 133	146-148, 151 หรือสูงกว่านั้น	ถ้าปิดหลุด 122 (ส่วนเพิ่ม)
SHR	Sep 21	ถือ หลังแบ่งทำกำไร เล็งแบ่งทำกำไรอีกที่ 4.12	4.48 หรือสูงกว่านั้น	ถ้าหลุด 3.40
LANNA	Sep 16	ถือ หลังแบ่งทำกำไร	39 ?	ถ้าหลุด 22.40
INTUCH	Sep 16	ปิด Position ไปแล้ว	Will update	ถ้าหลุด 76
TOP	Sep 15	ถือ หลังรับเพิ่ม และแบ่งทำกำไรไปแล้ว	Will update	ถ้าหลุด 51 ส่วนเพิ่ม
SABUY	Sep 9	ถือ เล็งแบ่งทำกำไรที่ 13.7 และ 14.8	18-20	ถ้าหลุด 10.2 (1/2)
VIH	Sep 3	ถือ เล็งแบ่งทำกำไรที่ 13 และ 14.3	Will update	ถ้าปิดหลุด 11.1
AIT	Sep 2	ถือ หลังรับเพิ่ม เล็งแบ่งทำกำไรที่ 43 และ 44.50	42 หรือ 48.75	ถ้าหลุด 38 & 34
KBANK	Aug 27	ถือ หลังรับเพิ่ม และแบ่งทำกำไรไปแล้ว เล็งแบ่งทำกำไรอีกที่ 150	153 หรือสูงกว่านั้น	เตรียมแกว่งถ้าหลุด 131
AAV	Aug 27	ถือ หลังรับเพิ่ม เล็งแบ่งทำกำไรที่ 3.14 และ 3.32	3.14, 3.32 หรือสูงกว่านั้น	ถ้าหลุด 2.64 & 2.56
ILINK	Aug 24	ถือ หลังรับเพิ่ม เล็งแบ่งทำกำไรที่ 10.5 และ 11	11, 15.8 หรือสูงกว่านั้น	ถ้าหลุด 7.9 & 6.80
CK	Aug 19	ถือ หลังรับเพิ่ม และแบ่งทำกำไรไปแล้ว เล็งแบ่งทำกำไรอีกที่ 22.8	25 หรือสูงกว่านั้น	ถ้าหลุด 19.3 & 18.2
CRC	Aug 19	ถือ หลังรับเพิ่ม เล็งแบ่งทำกำไรที่ 37	37-38 ?	ถ้าหลุด 32.5
CKP	Aug 17	ถือ เล็งแบ่งทำกำไรที่ 6 และ 6.3	Will update	ถ้าหลุด 5.20
SSP	Aug 11	ถือ เล็งแบ่งทำกำไรที่ 14.3 และ 15.4	Will update	ถ้าหลุด 12
IVL	Aug 10	ถือ หลังรับเพิ่ม และแบ่งทำกำไรไปแล้ว เล็งแบ่งทำกำไรอีกที่ 49	Will update	ถ้าหลุด 41 & 36
SGP	Aug 3	ถือ หลังรับเพิ่ม เล็งแบ่งทำกำไรที่ 16 และ 18	16.4 หรือ 18.8	ถ้าหลุด 12.8 & 10.20
ADVANC	Aug 2	ถือ หลังรับเพิ่ม เล็งแบ่งทำกำไรที่ 201 และ 204	228 หรือ 234	อาจมีแกว่งถ้าหลุด 192

หุ้นแนะนำ. เข้า NWR & BANPU เข้าเพิ่ม PTG ต่อ

Note: เราจะตาม Update หุ้นที่เราแนะนำให้จนปิด Position โดยในกรณีที่ตุ้มผิด อาจต้องขอให้ Stop loss

Stocks	Date	Comment	Target	Stoploss
SUN	Jul 23	ถือ หลังรับเพิ่ม เล็งแบ่งทำกำไรที่ 9 และ 9.65	12.6 หรือ 14.5	ถ้าหลุด 6.9
GUNKUL	Jul 14	ถือ หลังรับเพิ่ม เล็งแบ่งทำกำไรที่ 6.30	6.3, 10.7 ?	ถ้าหลุด 4.50
SF	Jul 6	ถือ เล็งแบ่งทำกำไรที่ 13	13-15 หรือ 25?	ถ้าหลุด 10.20
RBF	Jun 28	ถือ หลังรับเพิ่ม และแบ่งทำกำไรไปแล้ว เล็งแบ่งทำกำไรอีกที่ 23	32 หรือ 37	ถ้าหลุด 18.5
CHG	May 17	ถือ หลังรับเพิ่ม เล็งแบ่งทำกำไรที่ 4.40 และ 4.50	6.10?	ถ้าหลุด 3.50
AJ	May 7	ถือ หลังรับเพิ่มเพื่อถัว เล็งขึ้นไปแบ่งขายที่ 23.5 และ 24.9	36.75, 40 หรือสูงกว่านั้น	ถ้าหลุด 18.9
BCH	Apr 29	ถือ หลังรับเพิ่ม เล็งแบ่งทำกำไรที่ 27.75	31.5 หรือสูงกว่านั้น	ถ้าหลุด 19.6
APURE	Apr 2	ถือ หลังรับเพิ่ม เล็งแบ่งทำกำไรที่ 11.4 และ 15	15.9-16 หรือเลยไป 50	อาจมีแกว่งถ้าหลุด 8.9
GLOBAL	Feb 1	ถือ หลังรับเพิ่ม เล็งแบ่งทำกำไรที่ 22.7 และ 23.9	Will update	ถ้าหลุด 20.2
EPG	Jan 22	ถือ หลังรับเพิ่ม และ Stoploss ส่วนเพิ่มไปแล้ว	14.9, 15.6 หรือสูงกว่านั้น	ถ้าหลุด 10.3
HANA	Jan 22	ถือ หลังรับเพิ่ม และแบ่งทำกำไรไปแล้ว เล็งแบ่งทำกำไรอีกที่ 86	95-96	อาจมีแกว่งถ้าหลุด 75
ASIAN	Jan 21	ถือ หลังรับเพิ่ม เล็งแบ่งทำกำไรที่ 19.3 และ 20.4	24.5 หรือ 27	ถ้าหลุด 16
COM7	Jan 20	ถือ หลังรับเพิ่ม และ Stoploss ไปแล้ว	89?	ถ้าหลุด 61
NER	Jan 18	ถือ หลังรับเพิ่มและ Stoploss ไปแล้ว เล็งแบ่งทำกำไรที่ 8.65 และ 9	9, 11 หรือสูงกว่านั้น	ถ้าหลุด 7.00
AMATA	Nov 30	ถือ หลังรับเพิ่ม และแบ่งทำกำไรไปแล้ว เล็งแบ่งทำกำไรอีกที่ 20.50	20.50 หรือสูงกว่านั้น	ถ้าหลุด 16.6
BGRIM	Nov 19	ถือ หลังรับเพิ่ม เล็งแบ่งทำกำไรที่ 47	52.50 หรือสูงกว่านั้น	Will update
GULF	Nov 16	ถือ หลังรับเพิ่ม และแบ่งทำกำไรไปแล้ว เล็งแบ่งทำกำไรอีกที่ 46.75	49 หรือ 59-60	อาจมีแกว่งถ้าหลุด 41
ESSO	Nov 11	ถือ หลังรับเพิ่ม และแบ่งทำกำไรไปแล้ว	10 หรือสูงกว่านั้น	ถ้าหลุด 7
GPSC	Nov 11	ถือ หลังรับเพิ่ม เล็งแบ่งทำกำไรที่ 86 และ 90	98, 109 หรือ 115	อาจมีแกว่งถ้าหลุด 80
BLA	Nov 5	ถือ หลังรับเพิ่ม และแบ่งทำกำไรไปแล้ว	35-37	ถ้าหลุด 24.7
EA	Nov 4	ถือ หลังรับเพิ่ม เล็งแบ่งทำกำไรที่ 65 และ 67	88-90 หรือ 109	อาจมีแกว่งถ้าหลุด 60
PTTEP	Oct 22	ถือ หลังรับเพิ่ม และแบ่งทำกำไรไปแล้ว	132 หรือ 138	ถ้าหลุด 110 & 100
TISCO	Oct 19	ถือ หลังรับเพิ่ม เล็งแบ่งทำกำไรที่ 95 และ 97	104, 107 หรือสูงกว่านั้น	ถ้าหลุด 91 และ 88
SINGER	Oct 7	ถือ หลังรับเพิ่ม เล็งแบ่งทำกำไรที่ 47.25 และ 51	52.50 หรือ 79	อาจมีแกว่งถ้าหลุด 41
PSL	Sep 24	ถือ หลังรับเพิ่ม และ Stoploss ไปแล้ว	26 หรือ 31.50?	Will update
KCE	Jun 24	ถือ หลังรับเพิ่ม เล็งแบ่งทำกำไรที่ 86.5 และ 88	95 หรือสูงกว่านั้น	อาจมีแกว่งถ้าหลุด 77
CPF	May 21	ถือ หลังรับเพิ่ม และ Stoploss ส่วนเพิ่มไปแล้ว	Will update	ถ้าหลุด 25
JMT	Apr 1	ถือ หลังรับเพิ่ม และ Stoploss ส่วนเพิ่มไปแล้ว	59-60 หรือสูงกว่านั้น	ถ้าหลุด 39

Disclaimers

รายงานฉบับนี้จัดทำโดยบริษัทหลักทรัพย์ธนชาติ จำกัด (มหาชน) โดยจัดทำขึ้นบนพื้นฐานของแหล่งข้อมูลที่ดีที่สุดที่ได้รับมาและพิจารณาแล้วว่าน่าเชื่อถือ ทั้งนี้มีวัตถุประสงค์เพื่อให้บริการเผยแพร่ข้อมูลแก่นักลงทุนและใช้เป็นข้อมูลประกอบการตัดสินใจซื้อขายหลักทรัพย์ แต่ไม่ได้มีเจตนาชี้แนะหรือเชิญชวนให้ซื้อหรือขายหรือประกันราคาหลักทรัพย์แต่อย่างใด ทั้งนี้รายงานและความเห็นในเอกสารฉบับนี้อาจมีการเปลี่ยนแปลงแก้ไขได้ หากข้อมูลที่ได้รับมาเปลี่ยนแปลงไป การนำข้อมูลนี้ไปปรากฏอยู่ในเอกสารฉบับนี้ ไม่ว่าจะทั้งหมดหรือบางส่วนไปทำซ้ำ ดัดแปลง แก้ไข หรือนำออกเผยแพร่แก่สาธารณชน จะต้องได้รับความยินยอมจากบริษัทก่อน

This report is prepared and issued by Thanachart Securities Public Company Limited (TNS) as a resource only for clients of TNS, Thanachart Capital Public Company Limited (TCAP) and its group companies. Copyright © Thanachart Securities Public Company Limited. All rights reserved. The report may not be reproduced in whole or in part or delivered to other persons without our written consent. Investors should use this report as one of many tools in making their investment decisions since Thanachart Securities may seek to do other business with the companies mentioned in the report. Thus, investors need to be aware that there could be potential conflicts of interest that could affect the report's neutrality.

Recommendation Structure:

Recommendations are based on absolute upside or downside, which is the difference between the target price and the current market price. If the upside is 10% or more, the recommendation is BUY. If the downside is 10% or more, the recommendation is SELL. For stocks where the upside or downside is less than 10%, the recommendation is HOLD. Unless otherwise specified, these recommendations are set with a 12-month horizon. Thus, it is possible that future price volatility may cause a temporary mismatch between upside/downside for a stock based on the market price and the formal recommendation.

For sectors, an "Overweight" sector weighting is used when we have BUYs on majority of the stocks under our coverage by market cap. "Underweight" is used when we have SELLs on majority of the stocks we cover by market cap. "Neutral" is used when there are relatively equal weightings of BUYs and SELLs.

Disclosures:

บริษัทหลักทรัพย์ ธนชาติ จำกัด (มหาชน) ทำหน้าที่เป็นผู้ดูแลสภาพคล่อง (Market Maker) และผู้ออกใบสำคัญแสดงสิทธิอนุพันธ์ (Derivative Warrants) โดยปัจจุบันบริษัทเป็นผู้ออกและเสนอขาย Derivative Warrants จำนวน 113 หลักทรัพย์ ได้แก่ ACE16C2111A, ACE16C2201A, ACE16C2202A, ADVA16C2110A, ADVA16C2201A, AEON16C2201A, AEON16C2201B, AMAT16C2112A, AOT16C2112A, BAM16C2110A, BAM16C2112A, BANP16C2110A, BANP16C2112A, BANP16C2201A, BBL16C2201A, BCH16C2111A, BCH16C2111B, BCH16C2201A, BCPG16C2111A, BEC16C2202A, BGRI16C2110A, BGRI16C2112A, CBG16C2201A, CBG16C2202A, CHG16C2111A, CHG16C2112A, COM716C2110A, COM716C2112A, CPAL16C2111A, CPAL16C2112A, CPF16C2112A, CPN16C2202A, DELT16C2112A, DELT16C2202A, DOHO16C2111A, DOHO16C2112A, DTAC16C2112A, EA16C2110A, EA16C2201A, EGCO16C2110A, GLOB16C2201A, GPSC16C2110A, GPSC16C2201A, GPSC16C2201B, GULF16C2112A, GULF16C2202A, GUNK16C2110A, GUNK16C2112A, GUNK16C2201A, HANA16C2112A, INTU16C2201A, IRPC16C2110A, IRPC16C2112A, IVL16C2110A, IVL16C2111A, JMAR16C2111A, JMAR16C2201A, JMT16C2110A, JMT16C2201A, KBAN16C2111A, KBAN16C2111B, KBAN16C2201A, KCE16C2110A, KCE16C2201A, KTC16C2110A, KTC16C2110B, KTC16C2112A, KTC16C2202A, MAJO16C2201A, MEGA16C2112A, MINT16C2112A, MTC16C2112A, OR16C2112A, PTG16C2201A, PTG16C2202A, PTL16C2201A, PTT16C2112A, PTT16C2201A, PTTE16C2112A, PTTG16C2110A, PTTG16C2111A, RBF16C2110A, RBF16C2112A, RS16C2112A, RS16C2201A, S5016C2112A, S5016C2112A, S5016C2112B, S5016C2112C, S5016P2112C, S5016P2112A, S5016P2112B, SAWA16C2112A, SAWA16C2202A, SCB16C2111A, SCB16C2112A, SCB16C2201A, SCC16C2112A, SCGP16C2201A, SPRC16C2201A, STA16C2112A, STA16C2201A, STEC16C2110A, STEC16C2201A, STGT16C2111A, STGT16C2202A, SYNE16C2202A, TASC16C2201A, TOP16C2112A, TOP16C2202A, TRUE16C2202A, TU16C2110A, TU16C2111A (underlying securities are ACE, ADVANC, AEONTS, AMATA, AOT, BAM, BANPU, BBL, BCH, BCPG, BEC, BGRI, CBG, CHG, COM7, CPALL, CPF, CPN, DELTA, DOHOME, DTAC, EA, EGCO, GLOBAL, GPSC, GULF, GUNKUL, HANA, INTUCH, IRPC, IVL, JMART, JMT, KBANK, KCE, KTC, MAJOR, MEGA, MINT, MTC, OR, PTG, PTL, PTT, PTTEP, PTTGC, RBF, RS, SAWAD, SCB, SCC, SCGP, SPRC, SET50, STA, STEC, STGT, SYNTEC, TASC, TOP, TRUE, TU). และบริษัทจัดทำบทวิเคราะห์ของหลักทรัพย์อ้างอิงดังกล่าว จึงมีส่วนได้ส่วนเสียหรือมีความขัดแย้งทางผลประโยชน์ (conflicts of interest) นอกจากนี้ นักลงทุนควรศึกษารายละเอียดในหนังสือชี้ชวนของใบสำคัญแสดงสิทธิอนุพันธ์ดังกล่าวก่อนตัดสินใจลงทุน

หมายเหตุ: บริษัท ทูนครชาติ จำกัด (TCAP) ซึ่งเป็นผู้ถือหุ้นรายใหญ่ของบริษัทหลักทรัพย์ ธนชาติ จำกัด (มหาชน) โดยถือหุ้นในสัดส่วนร้อยละ 50.96 มี สัดส่วนการถือหุ้นบริษัท ราชธานีลีสซิ่ง จำกัด (มหาชน) (THANI) ทั้งทางตรงและทางอ้อม มากกว่าร้อยละ 56 และเป็นผู้ถือหุ้นใหญ่ของ THANI

บริษัททูนครชาติ จำกัด (TCAP), ธนาคารทหารไทยธนชาติ จำกัด (มหาชน) (TTB) เป็นบริษัทที่มีความเกี่ยวข้องกับบริษัทหลักทรัพย์ธนชาติ จำกัด (มหาชน) (TNS) โดย TCAP เป็นผู้ถือหุ้น ร้อยละ 50.96 ใน TNS และ ถือหุ้นใน TTB ร้อยละ 20.1 ดังนั้น การจัดทำบทวิเคราะห์ของหลักทรัพย์ดังกล่าว จึงมีส่วนได้ส่วนเสียหรือมีความขัดแย้งทางผลประโยชน์ (conflicts of interest)

บริษัททูนครชาติ จำกัด (TCAP) บริษัท ราชธานีลีสซิ่ง จำกัด (มหาชน) (THANI) บริษัท เอ็ม บี เค (มหาชน) (MBK) และบริษัท ปทุมโรซมิล แอนด์ แกรนารี จำกัด (มหาชน) (PRG) เป็นบริษัทที่มีความเกี่ยวข้องกับบริษัทหลักทรัพย์ธนชาติ จำกัด (มหาชน) ดังนั้น การจัดทำบทวิเคราะห์ของหลักทรัพย์ดังกล่าว จึงมีส่วนได้ส่วนเสียหรือมีความขัดแย้งทางผลประโยชน์ (conflicts of interest)

หมายเหตุ: * บริษัทหลักทรัพย์ธนชาติ จำกัด (มหาชน) (TNS) และ บริษัท ทูนครชาติ จำกัด (มหาชน) TCAP มีกรรมการร่วมกันได้แก่ นายสมเจตน์ หมุศิริเลิศ ซึ่งทำหน้าที่ กรรมการผู้จัดการใหญ่ของ TCAP และ ทำหน้าที่ ประธานกรรมการบริษัท และประธานกรรมการบริหาร TNS อย่างไรก็ตาม บทวิเคราะห์นี้ได้ถูกจัดทำขึ้นบนสมมติฐานของฝ่ายวิจัยของ TNS"

หมายเหตุ: * บริษัทหลักทรัพย์ธนชาติ จำกัด (มหาชน) (TNS) และ บริษัท จัดการและพัฒนาทรัพยากรน้ำภาคตะวันออก จำกัด (มหาชน) EASTW มีกรรมการร่วมกันได้แก่ นางอศิวิณี ไตลิ่งคะ ซึ่งทำหน้าที่ กรรมการตรวจสอบของ EASTW และ ทำหน้าที่ กรรมการบริษัท กรรมการบริหารของ TNS อย่างไรก็ตาม บทวิเคราะห์นี้ได้ถูกจัดทำขึ้นบนสมมติฐานของฝ่ายวิจัยของ TNS"

หมายเหตุ: ** "บริษัทหลักทรัพย์ธนชาติ จำกัด (มหาชน) (TNS) เป็นผู้จัดการการจำหน่าย หุ้นกู้ชนิดระบุชื่อผู้ถือ ประเภทไม่ด้อยสิทธิ ไม่มีหลักประกัน มีผู้ถือหุ้นกู้ "หุ้นกู้ บริษัท สหกลีโควิปเมนท์ จำกัด (มหาชน) ครั้งที่ 1/2562 ครบกำหนดไถ่ถอนปี พ.ศ. 2565" ที่ออกโดย บริษัท สหกลีโควิปเมนท์ จำกัด (มหาชน) (SQ) ดังนั้น การจัดทำบทวิเคราะห์ของหลักทรัพย์ดังกล่าว จึงอาจมีส่วนได้ส่วนเสียหรือมีความขัดแย้งทางผลประโยชน์ (conflicts of interest)"

หมายเหตุ: ** "บริษัทหลักทรัพย์ธนชาติ จำกัด (มหาชน) (TNS) ผู้จัดการการจำหน่ายหุ้นกู้ หุ้นกู้ชนิดระบุชื่อผู้ถือ ประเภทไม่ด้อยสิทธิ ไม่มีประกัน และมีผู้ถือหุ้นกู้ของบริษัท สวนอุตสาหกรรมโรจนะ จำกัด (มหาชน) (ROJNA) ครั้งที่ 3/2562 ครบกำหนดไถ่ถอนปี พ.ศ. 2566" ที่ออกโดย บริษัท สวนอุตสาหกรรมโรจนะ จำกัด (มหาชน) ดังนั้น การจัดทำบทวิเคราะห์ของหลักทรัพย์ดังกล่าว จึงอาจมีส่วนได้ส่วนเสียหรือมีความขัดแย้งทางผลประโยชน์ (conflicts of interest)

Thanachart Research Team

หัวหน้าฝ่าย

พิมพ์ผกา นิจการุณ, CFA
Tel: 662-779-9199
pimpaka.nic@thanachartsec.co.th

พลังงาน, ปิโตรเคมี, กระดาษ

จักร เรื่องสินิภิญญา
Tel: 662-779-9104
chak.reu@thanachartsec.co.th

สาธารณูปโภค, สื่อสาร

ณัฐภาพ ประสิทธิ์สุขสันต์
Tel: 662-483-8296
nuttapop.Pra@thanachartsec.co.th

อิเล็กทรอนิกส์, อาหาร, เครื่องดื่ม, เติมน้ำมัน

พัทธดนย์ บุญนา
Tel: 662-483-8298
pattadol.bun@thanachartsec.co.th

อสังหาริมทรัพย์, พาณิชย

พรรณารายณ์ ดิยะพิทยารัตน์
Tel: 662-779-9109
phannarai.von@thanachartsec.co.th

ยานยนต์, นิคมฯ, Property Fund, REITs, บันเทิง

รดา ลิ้มสุทธิวันภูมิ
Tel: 662-483-8297
rata.lim@thanachartsec.co.th

ธนาคาร, ธุรกิจการเงิน, ประกัน

สรัชดา ศรีทรง
Tel: 662-779-9106
sarachada.sor@thanachartsec.co.th

ขนส่ง, รับเหมา

ศักดิ์สิทธิ์ พัฒนานารักษ์
Tel: 662-779-9112
saksid.pha@thanachartsec.co.th

Small Cap, การแพทย์, โรงแรม

ศิริพร อรุโณทัย
Tel: 662-779-9113
siriporn.aru@thanachartsec.co.th

กลยุทธ์การลงทุน

อดิศักดิ์ ผู้พิพัฒนหิรัญกุล, CFA
Tel: 662-779-9120
adisak.phu@thanachartsec.co.th

วิเคราะห์เทคนิค

ภัทรวัลลี หวังมีงมาศ
Tel: 662-779-9105
pattarawan.wan@thanachartsec.co.th

วิเคราะห์ทางเทคนิค

วิชานันท์ ธรรมบำรุง
Tel: 662-779-9123
witchanan.tam@thanachartsec.co.th

กลยุทธ์การลงทุน

เถลิงศักดิ์ คูเจริญไพศาล
Tel: 662-483-8304
thaloengsak.kuc@thanachartsec.co.th

วิเคราะห์เชิงปริมาณ

สิทธิเชษฐ์ รุ่งรัมย์พัฒน์
Tel: 662-483-8303
sittichet.run@thanachartsec.co.th

นักวิเคราะห์, แพล

ลาภินี ทิพยมณฑล
Tel: 662-779-9115
lapinee.dib@thanachartsec.co.th

Data Support Team

มลฤดี เพชรแสงใสกุล

Tel: 662-779-9108
monrudee.pet@thanachartsec.co.th

เกษมรัตน์ จิตกุลศล

Tel: 662-779-9118
kasemrat.jit@thanachartsec.co.th

วราทิพย์ รุ่งประดับวงศ์

Tel: 662-779-9114
varathip.run@thanachartsec.co.th

สุนทร รักษาวัต

Tel: 662-779-9117
sunet.rak@thanachartsec.co.th

สุขสวัสดิ์ ลิมาวงษ์ปราณี

Tel: 662-779-9116
suksawat.lim@thanachartsec.co.th

สุจินตนา สถาพร

Tel: 662-779-9198
sujintana.sth@thanachartsec.co.th

Thanachart Securities Pcl.

Research Team

19 Floor, MBK Tower

444 Phayathai Road, Pathumwan Road, Bangkok 10330

Tel: 662 -779-9119

Email: thanachart.res@thanachartsec.co.th