



## คู่มือที่ด่าน 1,646 ที่ต้องฝ่าต่อขึ้นไป

ดัชนี SET คู่มือที่ด่าน 1,646 ทะลุได้ มีลุ้นขึ้นไป 1,655 และ/หรือ 1,658 ที่ต้องฝ่าต่อขึ้นไป โดยแนวรับขยับขึ้นมาที่ 1,637 และ/หรือ 1,634 เพิ่มเติมจาก 1,630-1,628 โดยดูด้านของ SET50 และกรอบของหุ้นหลักที่มี Update ด้านล่างประกอบ คำแนะนำ ยังเสี่ยงทนแกว่งสั้นซิกแซกขึ้นต่อ สำหรับหมวด Transportations ทะลุต่อขึ้นมาและมีลุ้นซิกแซกขึ้นต่อดูรูปและรายละเอียดด้านใน ด้วย หุ้นแนะนำวันนี้ ERW, LANNA & AAV



ภัทรวัลลี หวังมิ่งมาต  
Senior Technical Analyst

วิชพันธ์ ธรรมบำรุง  
Technical Analyst

ดัชนี SET ยังแกว่งที่ด่าน 1,646 ที่คู่มือ ทะลุได้ มีลุ้นขึ้นไปทดสอบ 1,655 และ/หรือ 1,658 ในรูป A ที่ต้องฝ่าต่อขึ้นไป โดยแนวรับอาจขยับขึ้นมาที่ 1,637 และ/หรือ 1,634 เพิ่มเติมจาก 1,630-1,628 โดยดูด้านของ SET50 ที่ขยับขึ้นมาที่ 997-999 ในรูป B ที่ต้องฝ่าขึ้นไป แนวรับอาจมีที่ 982 เพิ่มเติมจาก 980-979 นอกจากนี้ กรอบของดัชนีหลักทั้งธนาคารและพลังงานที่ยังมีลุ้นแกว่งเพื่อตั้งหลักซิกแซกขึ้นต่อตามในรูป C และ D รวมถึงกรอบของหุ้นหลักเป็นตัวๆ และที่มี Update ด้านล่าง สำหรับคำแนะนำ จึงยังเสี่ยงทนแกว่งสั้นซิกแซกขึ้นต่อ

สำหรับธนาคารยังลุ้นแกว่งเพื่อซิกแซกขึ้นต่อตามในรูป C มีแนวรับที่ 388 และ 385 โดยมีด่านที่ 399 และ 406-408 ที่ต้องฝ่าต่อขึ้นไป ในการลุ้นกรอบของหุ้นเหล่านี้ประกอบ SCB ลุ้นแกว่งเพื่อตั้งหลัก โดยมีแนวรับที่ 122.50 และ/หรือ 120-119 ด่านมีที่ 127.50 และ 131 ที่ต้องฝ่าขึ้นไป KBANK ลุ้นซิกแซกขึ้นต่อ โดยมีด่านที่ 143 และ 144.50 ที่ต้องฝ่าต่อขึ้นไป แนวรับอาจมีที่ 138 และ/หรือ 136.50 BBL ลุ้นตั้งหลักขึ้นต่อ โดยมีด่านที่ 121.50 และ 123.50 ทะลุได้ ด่านต่อไปมีที่ 125.50 แนวรับมีที่ 115 และ 113.50 ส่วน TISCO แกว่งตั้งหลักในกรอบ มีด่านที่ 94.50-95 และ/หรือ 95.5 ทะลุได้ มีลุ้นขึ้นไปทดสอบ 98.50 แนวรับมีที่ 92-91 KKP ลุ้นซิกแซก ขึ้นต่อ โดยด่านต่อไปมีที่ 58.50 และ 60 แนวรับมีที่ 55-54.50

และพลังงานลุ้นซิกแซกขึ้นต่อตามในรูป.D โดยมีด่านที่ 25,090 ที่ต้องฝ่าต่อขึ้นไป ในการลุ้นส่วนหนึ่งดู PTT ลุ้นตั้งหลักซิกแซกขึ้นต่อ โดยมีด่านที่ 41 และ 42-42.50 ที่ต้องฝ่าต่อขึ้นไป แนวรับที่ 39-38.50 และ 37.50 และ PTTEP กำลังทดสอบด่านที่ 125 ทะลุได้ ด่านต่อไปมีที่ 129-130 แนวรับอาจมีที่ 121-120 และ/หรือ 117

แนวด่าน 1,646, 1,655 และ 1,658 แนวรับ 1,637, 1,634 และ 1,630-1,628

### BUY:

**ERW** เข้าส่วนหนึ่ง และรอรับเพิ่มที่ 3.20 หรือเมื่อทะลุ 3.40 เล็งแบ่งทำกำไรที่ 3.64 และ 3.80 (Stoploss ถ้าหลุด 3.16 ลงมา)

**LANNA** รับเพิ่ม เล็งแบ่งทำกำไรที่ 32 และ 35 (Stoploss ส่วนเพิ่มถ้าหลุด 25 ลงมา)

**AAV** รับเพิ่ม เล็งแบ่งทำกำไรที่ 3.32 และ 3.60 (Stoploss ส่วนเพิ่มถ้าหลุด 2.84 ลงมา)

และ **PTG** ตามรายละเอียดด้านใน

### Add Stoploss line :

n/a

### SELL:

n/a

### SECTOR to watch:

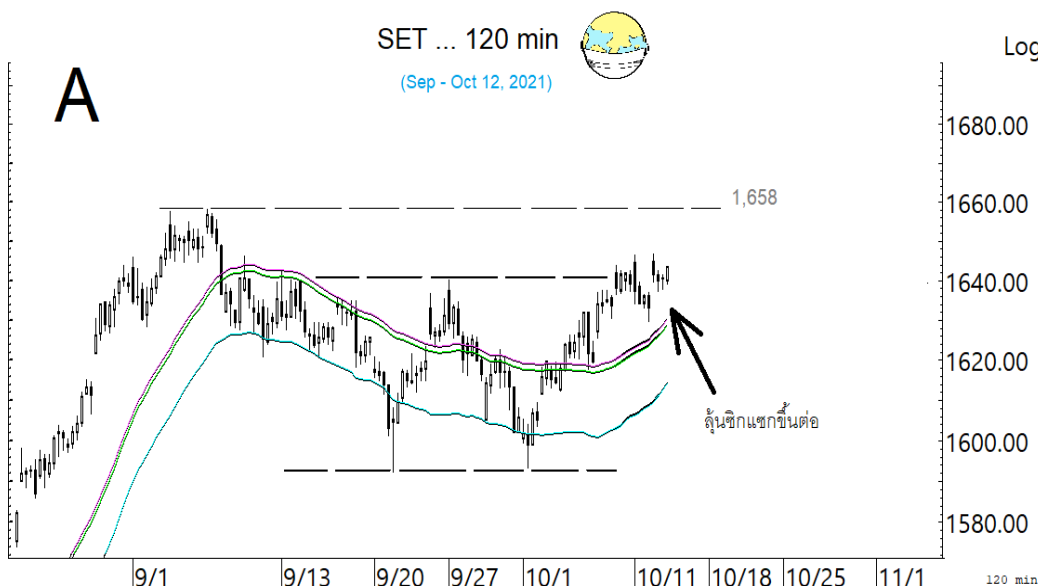
#### Transportations :

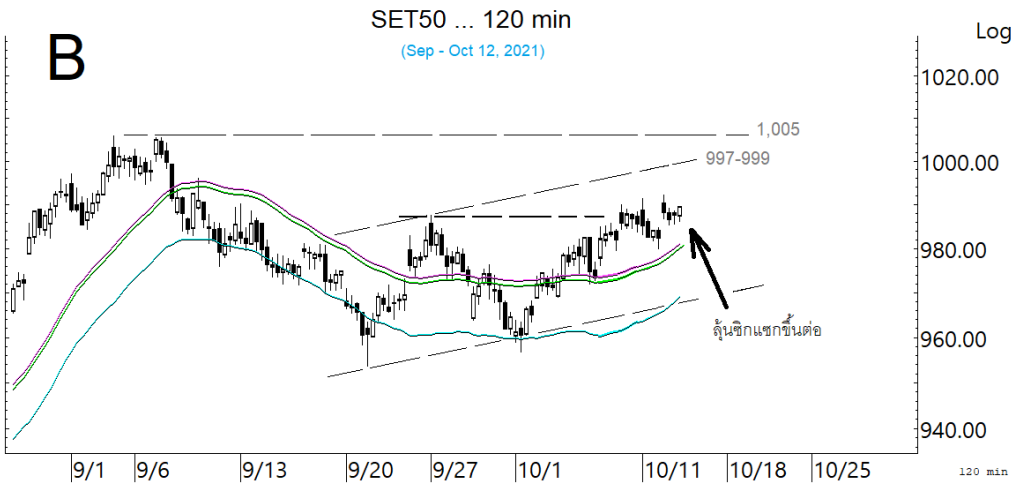
AOT, AAV, BA, BEM, BTS, WICE, JWD, III, PSL, RCL & TTA

#### Day Trade:

LANNA, EA, AMATA, WHA, BH, ERW, SHR, DTAC, CPALL, CRC, BJC, ILM, APURE, SCI, MAJOR & PAF

**SET คู่มือที่ด่าน 1,646 ที่ต้องฝ่าต่อขึ้นไป**





ดัชนี SET50 ยังลื่นซิกแซกขึ้นต่อ

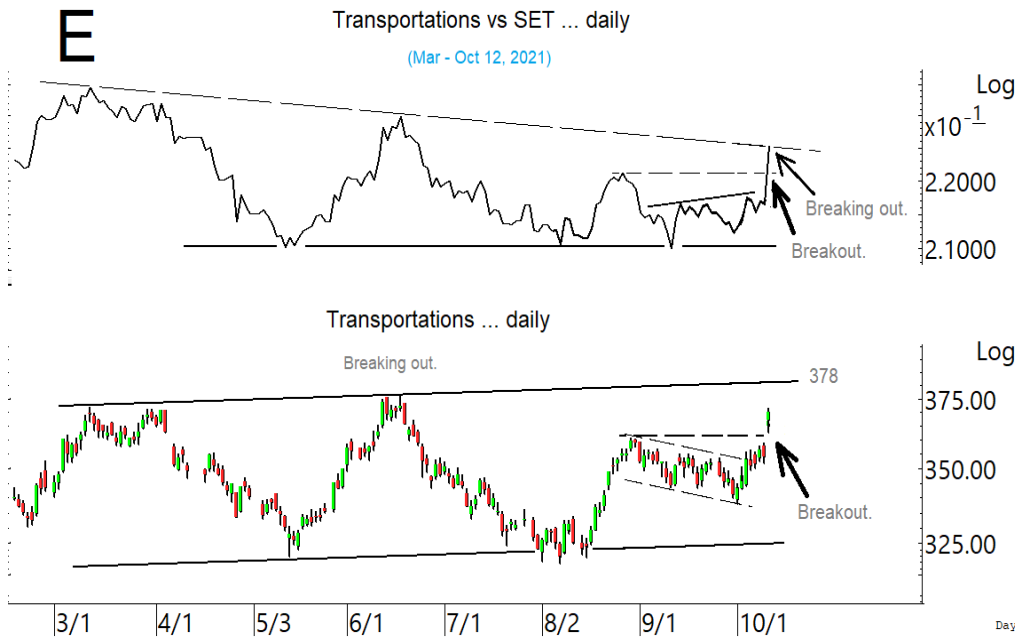


ดัชนีธนาคาร ลื่นตั้งหลักซิกแซกขึ้นต่อ

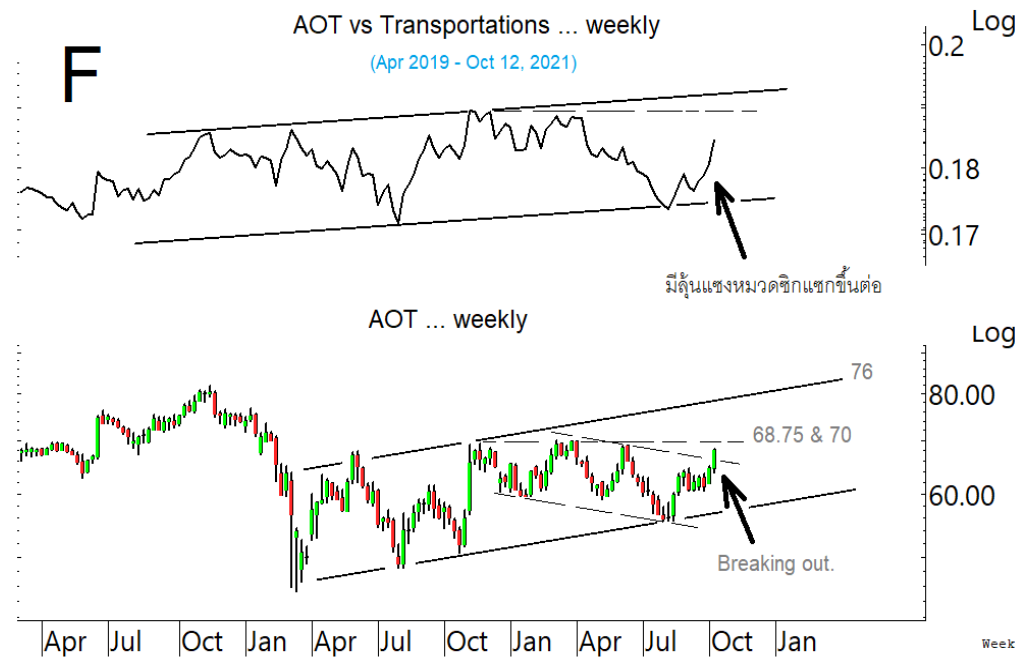


ดัชนีพลังงาน ยังลื่นแกว่งซิกแซกขึ้นต่อหลังทะลุ

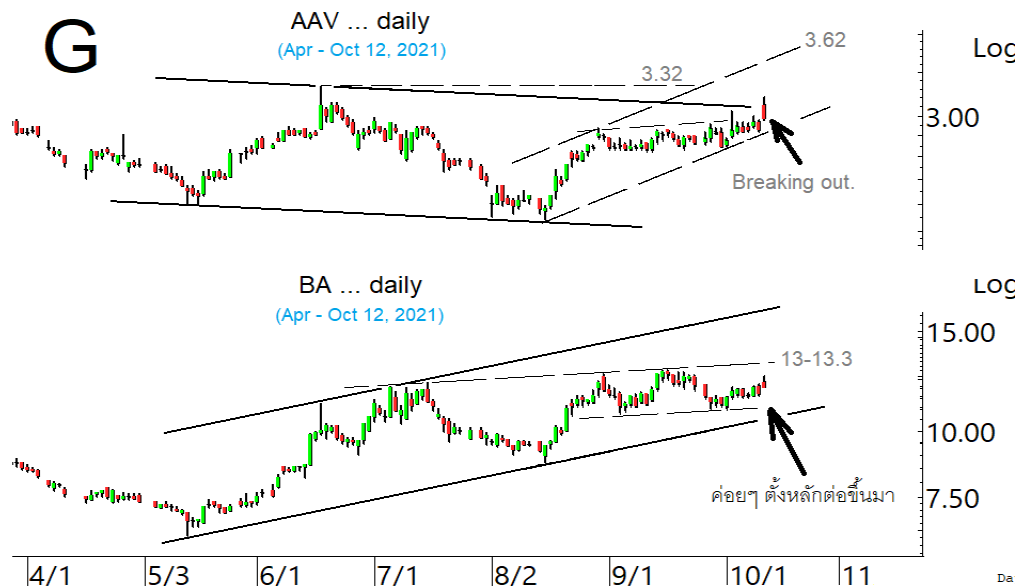
**SECTOR to watch :** หมวด **Transportations** ทะลุต่อขึ้นมา มีลื่นแซงตลาดซิกแซกขึ้นต่อ โดยมีด่านต่อไปที่ 375 และ 378 ในรูป.E แนวนับอาจมีที่ 361 และ/หรือ 354 สำหรับหุ้นเป็นต้วๆ ที่ขอ Update **AOT** ทะลุต่อขึ้นมา มีลื่นแซงหมวดขึ้นต่อ ด้านต่อไปมีที่ 68.75 และ 70 ในรูป.F ทะลุได้ อาจต่อไปทดสอบ 76 แนวนับอาจตามขึ้นมาที่ 66 และ/หรือ 64.50 **AAV** แรงทะลุต่อขึ้นมา มีด่านต่อไปที่ 3.24 และ 3.32 ในรูป.G ที่ต้องฝ่าต่อไป แนวนับอาจมีที่ 2.96 และ **BA** ตั้งหลักต่อขึ้นมา มีด่านที่ 13 และ 13.30 ในรูปที่ต้องฝ่าขึ้นไป แนวนับมีที่ 11.7 **BEM** ทะลุขึ้นมา มีด่านที่ 9.5 และ 9.80 แนวนับอาจมีที่ 8.9-8.8 **BTS** เข้าเขตด่าน 9.9-10.1 ทะลุได้ ด้านต่อไปมีที่ 10.50 แนวนับมีที่ 9.4-9.3 สำหรับ **WICE** กำลังตั้งหลัก มีด่านที่ 12.6 และ 12.8-13 ที่ต้องฝ่าขึ้นไป แนวนับมีที่ 12 และ/หรือ 11.4 **JWD** อาจกำลังตั้งหลัก โดยมีด่านที่ 15.7 และ 16.2 แนวนับอาจมีที่ 14.6 และ **III** ดูด่านที่ 11.9 ทะลุได้ อาจต่อไปทดสอบ 12.5 ระว่างแกว่งถ้าหลุด 10.90 ลงมา ส่วน **PSL** อาจกำลังตั้งหลัก โดยมีด่านที่ 20.9 และ 21.7 ระว่างแกว่งถ้าหลุด 19.30 ลงมา **RCL** กำลังตั้งหลัก โดยมีด่านที่ 46.5 และ 49.5-50 แนวนับมีที่ 42.5-42 และ **TTA** ดูด่านที่ 14.1 และ 14.4 ที่ต้องฝ่าขึ้นไป เพื่อตั้งหลักปรับตัวขึ้นต่อ แนวนับอาจมีที่ 12.7 และ 12.40



หมวด Transportations ทะลุต่อ  
ขึ้นมา มีลู่แนวตลาดซิกแซกขึ้น  
ต่อ



AOT มีลู่แนวหมวดซิกแซกขึ้นต่อ



AAV ทะลุต่อขึ้นมา ลู่ซิกแซกขึ้น  
ต่อ

BA ค่อยๆ ตั้งหลักต่อขึ้นมา

ในหุ้นเป็นตัวๆ อื่น ๆ ที่ดูมีลู่ หรือที่ต้องระวัง ก็ถูกรอบแนวรับแนวต้านเหล่านี้ประกอบ และ/หรืออาจใช้เป็นกรอบในการ Trading ได้ : **LANNA** ตั้งหลักทะลุขึ้นมา มีด่านที่ 27.75 ทะลุได้ มีลู่กลับขึ้นไปทดสอบ 29-29.75 ที่ต้องฝ่าต่อไป EA เริ่มขยับต่อขึ้นมา ด่านต่อไปมีที่ 64.25 และ 65 แนวรับอาจขยับขึ้นมาที่ 62.50 **AMATA** ทะลุต่อขึ้นมาที่ด่าน 20.8 ทะลุได้ มีลู่ขึ้นไปทดสอบ 21.40 ตามในรูป H แนวรับอาจมีที่ 20.3 และ/หรือ 19.7 **WHA** ขยับต่อขึ้นมา มีด่านที่ 3.44 ทะลุได้ ด่านต่อไปมีที่ 3.52 แนวรับอาจมีที่ 3.28-3.26 **BH** ตั้งขึ้นมา มีด่านที่ 148.50 ทะลุได้ ด่านต่อไปมีที่ 153.5-154 แนวรับอาจมีที่ 138 **ERW** แกว่งแรงหลังทะลุขึ้นไปที่ด่าน 3.64-3.66 ทะลุได้ อาจต่อไปทดสอบ 3.82 ในรูป I โดยมีแนวรับที่ 3.28 และ/หรือ 3.20 และ **SHR** แกว่งแรงหลังที่เขตด่าน 3.94 โดยมีแนวรับที่ 3.72 และ/หรือ 3.68 ทะลุด่าน 3.94 ได้ ด่านต่อไปมีที่ 4.10 **DTAC** เริ่มทะลุ 43 ขึ้นมา ด่านต่อไปมีที่ 45.75 แนวรับมีที่ 40.75 **CPALL** ขยับขึ้นมา และเริ่มทะลุ 65 ด่านต่อไปมีที่ 66.25 และ 67.75 **CRC** ตั้งหลักต่อขึ้นมา มีด่านที่ 36.50 และ 37.75 ที่ต้องฝ่าต่อไป **BJC** เริ่มตั้งหลัก มีด่านที่ 35.50 และ 36.25 ที่ต้องฝ่าต่อไป **ILM** ตั้งหลักทะลุต่อขึ้นมา มีด่านต่อไปที่ 19.6 ทะลุได้ ด่านต่อไปมีที่ 20.50 แนวรับอาจมีที่ 18.30 **APURE** เริ่มตั้งหลัก มีด่านที่ 8.85 ทะลุได้ มีลู่กลับขึ้นไปทดสอบ 9.05 ที่ต้องฝ่าต่อไป เพื่อซิกแซกขึ้นต่อ ระวังแกว่งอีกถ้าหลุด 8.15 ลงมา **SCI** ตั้งหลักแรงขึ้นมา ด่านต่อไปมีที่ 2.44 และ 2.52 ที่ต้องฝ่าต่อไป แนวรับอาจมีที่ 2.24 และ/หรือ 2.16 **MAJOR** เริ่มขยับต่อขึ้นมา มีด่านต่อไปที่ 23.7 และ 24 ทะลุได้ ด่านต่อไปมีที่ 25.50 แนวรับอาจมีที่ 22 และ/หรือ 21.7 **PAF** แรงทะลุต่อขึ้นมา มีด่านต่อไปที่ 3.14 และ 3.20 ทะลุได้ ด่านต่อไปมีที่ 3.50 ระวังแกว่งถ้าหลุด 2.86 ลงมา และหุ้นอื่นๆ ใน Alert ระหว่างวัน (สามารถดูได้ ใน [www.thanachartsec.com](http://www.thanachartsec.com))



**AMATA** ทะลุต่อขึ้นมา มีด่านต่อไปที่ 21.40 ที่ต้องฝ่าต่อไป



**ERW** ทะลุต่อขึ้นมาแกว่งที่ด่านที่ ลู่แกว่งซิกแซกขึ้นต่อ

## หุ้นแนะนำ เข้า ERW เข้าเพิ่ม LANNA, AAV &amp; PTG

Note: เราจะตาม Update หุ้นที่เราแนะนำให้จนปิด Position โดยในกรณีที่ตุ้มผิด อาจต้องขอให้ Stop loss

Stocks	Date	Comment	Target	Stoploss
ERW	Oct 14	เข้าส่วนหนึ่ง และรอรับเพิ่มที่ 3.20 หรือเมื่อทะเล 3.40 เล็งแบ่งทำกำไรที่ 3.64 และ 3.80	3.80 หรือสูงกว่านั้น	ถ้าหลุด 3.16
LANNA	Oct 14	รับเพิ่ม เล็งแบ่งทำกำไรที่ 32 และ 35	39 ?	ถ้าหลุด 25 & 22.40
AAV	Oct 14	รับเพิ่ม เล็งแบ่งทำกำไรที่ 3.32 และ 3.60	3.32 หรือสูงกว่านั้น	ถ้าหลุด 2.84 & 2.64
PTG	Oct 14	เข้าเพิ่มเมื่อทะเล 16.7 เล็งแบ่งทำกำไรที่ 18	Will update	ถ้าหลุด 15.30
Stocks	Date	Comment	Target	Stoploss
NWR	Oct 12	ถือ เล็งแบ่งทำกำไรที่ 1.26 และ 1.44	Will update	อาจมีแกว่งถ้าหลุด 1.07
BANPU	Oct 12	ถือ เล็งแบ่งทำกำไรที่ 15.4	Will update	ถ้าหลุด 13
SMPC	Oct 11	ถือ เล็งแบ่งทำกำไรที่ 16 และ 18	18 หรือสูงกว่านั้น	ถ้าหลุด 12.60
TRUE	Oct 11	ถือ หลังแบ่งทำกำไร เล็งแบ่งทำกำไรอีกที่ 4.42	Will update	อาจมีถัวถ้าหลุด 3.96
PTG	Oct 8	ถือส่วนหนึ่ง และเข้าเพิ่มเมื่อทะเล 16.7 เล็งแบ่งทำกำไรที่ 18	Will update	ถ้าหลุด 15.30
MEGA	Oct 8	ปิด Position ไปแล้ว	Will update	ถ้าหลุด 43.50
CPW	Oct 8	ถือ เล็งแบ่งทำกำไรที่ 4.58 และ 4.70	Will update	ถ้าหลุด 3.80
NSL	Oct 7	ถือ เล็งแบ่งทำกำไรที่ 21.4 และ 22.5	Will update	ถ้าหลุด 18.40
CBG	Oct 7	ถือ เล็งแบ่งทำกำไรที่ 125 และ 128	Will update	อาจมีแกว่งถ้าหลุด 117
MDX	Oct 6	ปิด Position ไปแล้ว	Will update	ถ้าหลุด 6.30
CENTEL	Oct 5	ถือ หลังแบ่งทำกำไร เล็งแบ่งทำกำไรอีกที่ 40.50	Will update	ถ้าหลุด 31.50
KSL	Oct 5	ถือ หลังแบ่งทำกำไร เล็งแบ่งทำกำไรอีกที่ 4.80	Will update	อาจมีถัวถ้าหลุด 3.60
MFEC	Oct 4	ถือ เล็งแบ่งทำกำไรที่ 10.7 และ 11.9	Will update	ถ้าหลุด 8.90
TKS	Sep 30	ถือ หลังแบ่งทำกำไร เล็งแบ่งทำกำไรอีกที่ 15.8	15.8 หรือสูงกว่านั้น	ถ้าหลุด 11.60
ILM	Sep 29	ถือ เล็งแบ่งทำกำไรที่ 20.8	Will update	ถ้าหลุด 16.7
PTTGC	Sep 28	ถือ หลังรับเพิ่ม เล็งแบ่งทำกำไรที่ 66	Will update	ถ้าหลุด 62 & 58.50
BEC	Sep 27	ถือ หลังรับเพิ่ม เล็งแบ่งทำกำไรที่ 15.3 และ 17	Will update	ถ้าหลุด 12
DTAC	Sep 27	ถือ เล็งแบ่งทำกำไรที่ 45 และ 47	Will update	ถ้าหลุด 37
SCB	Sep 22	ถือ หลังรับเพิ่ม เล็งแบ่งทำกำไรที่ 131 และ 133	146-148, 151 หรือสูงกว่านั้น	ถ้าปิดหลุด 122 (ส่วนเพิ่ม)
SHR	Sep 21	ถือ หลังแบ่งทำกำไร เล็งแบ่งทำกำไรอีกที่ 4.12	4.48 หรือสูงกว่านั้น	ถ้าหลุด 3.40
LANNA	Sep 16	ถือ รับเพิ่ม เล็งแบ่งทำกำไรที่ 32 และ 35	39 ?	ถ้าหลุด 25 & 22.40
TOP	Sep 15	ถือ หลังรับเพิ่ม และแบ่งทำกำไรไปแล้ว	Will update	ถ้าหลุด 51 ส่วนเพิ่ม
SABUY	Sep 9	ถือ เล็งแบ่งทำกำไรที่ 13.7 และ 14.8	18-20	ถ้าหลุด 10.2 (1/2)
VIH	Sep 3	ถือ เล็งแบ่งทำกำไรที่ 13 และ 14.3	Will update	ถ้าปิดหลุด 11.1
AIT	Sep 2	ถือ หลังรับเพิ่มและ Stoploss ไปแล้ว เล็งแบ่งทำกำไรที่ 43 และ 44.50	42 หรือ 48.75	ถ้าหลุด 34
KBANK	Aug 27	ถือ หลังรับเพิ่ม และแบ่งทำกำไรไปแล้ว เล็งแบ่งทำกำไรอีกที่ 150	153 หรือสูงกว่านั้น	เตรียมแกว่งถ้าหลุด 131
AAV	Aug 27	ถือ รับเพิ่ม เล็งแบ่งทำกำไรที่ 3.32 และ 3.60	3.32 หรือสูงกว่านั้น	ถ้าหลุด 2.84 & 2.64
ILINK	Aug 24	ถือ หลังรับเพิ่ม เล็งแบ่งทำกำไรที่ 10.5 และ 11	11, 15.8 หรือสูงกว่านั้น	ถ้าหลุด 7.9 & 6.80
CK	Aug 19	ถือ หลังรับเพิ่ม และแบ่งทำกำไรไปแล้ว เล็งแบ่งทำกำไรอีกที่ 22.8	25 หรือสูงกว่านั้น	ถ้าหลุด 19.3 & 18.2
CRC	Aug 19	ถือ หลังรับเพิ่ม เล็งแบ่งทำกำไรที่ 37	37-38 ?	ถ้าหลุด 32.5
CKP	Aug 17	ถือ เล็งแบ่งทำกำไรที่ 6 และ 6.3	Will update	ถ้าหลุด 5.20
SSP	Aug 11	ถือ เล็งแบ่งทำกำไรที่ 14.3 และ 15.4	Will update	ถ้าหลุด 12
IVL	Aug 10	ถือ หลังรับเพิ่ม และแบ่งทำกำไรไปแล้ว เล็งแบ่งทำกำไรอีกที่ 49	Will update	ถ้าหลุด 41 & 36
SGP	Aug 3	ถือ หลังรับเพิ่ม เล็งแบ่งทำกำไรที่ 16 และ 18	16.4 หรือ 18.8	ถ้าหลุด 12.8 & 10.20

## หุ้นแนะนำ. เข้า ERW เข้าเพิ่ม LANNA, AAV &amp; PTG ต่อ

Note: เราจะตาม Update หุ้นที่เราแนะนำให้นักเปิด Position โดยในกรณีที่ตุ้มผัด อาจต้องขอให้ Stop loss

Stocks	Date	Comment	Target	Stoploss
ADVANC	Aug 2	ถือ หลังรับเพิ่ม เล็งแบ่งทำกำไรที่ 201 และ 204	228 หรือ 234	อาจมีแกว่งถ้าหลุด 192
SUN	Jul 23	ถือ หลังรับเพิ่ม เล็งแบ่งทำกำไรที่ 9 และ 9.65	12.6 หรือ 14.5	ถ้าหลุด 6.9
GUNKUL	Jul 14	ถือ หลังรับเพิ่ม เล็งแบ่งทำกำไรที่ 6.30	6.3, 10.7 ?	ถ้าหลุด 4.50
SF	Jul 6	ถือ เล็งแบ่งทำกำไรที่ 13	13-15 หรือ 25?	ถ้าหลุด 10.20
RBF	Jun 28	ถือ หลังรับเพิ่ม และแบ่งทำกำไรไปแล้ว เล็งแบ่งทำกำไรอีกที่ 23	32 หรือ 37	ถ้าหลุด 18.5
CHG	May 17	ถือ หลังรับเพิ่ม เล็งแบ่งทำกำไรที่ 4.40 และ 4.50	6.10?	ถ้าหลุด 3.50
AJ	May 7	ถือ หลังรับเพิ่มเพื่อถัว เล็งขึ้นไปแบ่งขายที่ 23.5 และ 24.9	36.75, 40 หรือสูงกว่านั้น	ถ้าหลุด 18.9
BCH	Apr 29	ถือ หลังรับเพิ่ม เล็งแบ่งทำกำไรที่ 27.75	31.5 หรือสูงกว่านั้น	ถ้าหลุด 19.6
APURE	Apr 2	ถือ หลังรับเพิ่ม เล็งแบ่งทำกำไรที่ 11.4 และ 15	15.9-16 หรือเลยไป 50	อาจมีแกว่งถ้าหลุด 8.9
GLOBAL	Feb 1	ถือ หลังรับเพิ่ม เล็งแบ่งทำกำไรที่ 22.7 และ 23.9	Will update	ถ้าหลุด 20.2
EPG	Jan 22	ถือ หลังรับเพิ่ม และ Stoploss ส่วนเพิ่มไปแล้ว	14.9, 15.6 หรือสูงกว่านั้น	ถ้าหลุด 10.3
HANA	Jan 22	ถือ หลังรับเพิ่ม และแบ่งทำกำไรไปแล้ว เล็งแบ่งทำกำไรอีกที่ 86	95-96	อาจมีแกว่งถ้าหลุด 75
ASIAN	Jan 21	ถือ หลังรับเพิ่ม เล็งแบ่งทำกำไรที่ 19.3 และ 20.4	24.5 หรือ 27	ถ้าหลุด 16
COM7	Jan 20	ถือ หลังรับเพิ่ม และ Stoploss ไปแล้ว	89?	ถ้าหลุด 61
NER	Jan 18	ถือ หลังรับเพิ่มและ Stoploss ไปแล้ว เล็งแบ่งทำกำไรที่ 8.65 และ 9	9, 11 หรือสูงกว่านั้น	ถ้าหลุด 7.00
AMATA	Nov 30	ถือ หลังรับเพิ่ม และแบ่งทำกำไรไปแล้ว	21.4 หรือสูงกว่านั้น	ถ้าหลุด 16.6
BGRIM	Nov 19	ถือ หลังรับเพิ่ม เล็งแบ่งทำกำไรที่ 47	52.50 หรือสูงกว่านั้น	Will update
GULF	Nov 16	ถือ หลังรับเพิ่ม และแบ่งทำกำไรไปแล้ว เล็งแบ่งทำกำไรอีกที่ 46.75	49 หรือ 59-60	อาจมีแกว่งถ้าหลุด 41
ESSO	Nov 11	ถือ หลังรับเพิ่ม และแบ่งทำกำไรไปแล้ว	10 หรือสูงกว่านั้น	ถ้าหลุด 7
GPSC	Nov 11	ถือ หลังรับเพิ่ม เล็งแบ่งทำกำไรที่ 86 และ 90	98, 109 หรือ 115	อาจมีแกว่งถ้าหลุด 80
BLA	Nov 5	ถือ หลังรับเพิ่ม และแบ่งทำกำไรไปแล้ว	35-37	ถ้าหลุด 24.7
EA	Nov 4	ถือ หลังรับเพิ่ม เล็งแบ่งทำกำไรที่ 65 และ 67	88-90 หรือ 109	อาจมีแกว่งถ้าหลุด 60
PTTEP	Oct 22	ถือ หลังรับเพิ่ม และแบ่งทำกำไรไปแล้ว	132 หรือ 138	ถ้าหลุด 110 & 100
TISCO	Oct 19	ถือ หลังรับเพิ่ม เล็งแบ่งทำกำไรที่ 95 และ 97	104, 107 หรือสูงกว่านั้น	ถ้าหลุด 91 และ 88
SINGER	Oct 7	ถือ หลังรับเพิ่ม เล็งแบ่งทำกำไรที่ 47.25 และ 51	52.50 หรือ 79	อาจมีแกว่งถ้าหลุด 41
PSL	Sep 24	ถือ หลังรับเพิ่ม และ Stoploss ไปแล้ว	26 หรือ 31.50?	Will update
KCE	Jun 24	ถือ หลังรับเพิ่ม เล็งแบ่งทำกำไรที่ 86.5 และ 88	95 หรือสูงกว่านั้น	อาจมีแกว่งถ้าหลุด 77
CPF	May 21	ถือ หลังรับเพิ่ม และ Stoploss ส่วนเพิ่มไปแล้ว	Will update	ถ้าหลุด 25
JMT	Apr 1	ถือ หลังรับเพิ่ม และ Stoploss ส่วนเพิ่มไปแล้ว	59-60 หรือสูงกว่านั้น	ถ้าหลุด 39

## Disclaimers

รายงานฉบับนี้จัดทำโดยบริษัทหลักทรัพย์ธนชาติ จำกัด (มหาชน) โดยจัดทำขึ้นบนพื้นฐานของแหล่งข้อมูลที่ดีที่สุดที่ได้รับมาและพิจารณาแล้วว่าน่าเชื่อถือ ทั้งนี้มีวัตถุประสงค์เพื่อให้บริการเผยแพร่ข้อมูลแก่นักลงทุนและใช้เป็นข้อมูลประกอบการตัดสินใจซื้อขายหลักทรัพย์ แต่ไม่ได้มีเจตนาชี้แนะหรือเชิญชวนให้ซื้อหรือขายหรือประกันราคาหลักทรัพย์แต่อย่างใด ทั้งนี้รายงานและความเห็นในเอกสารฉบับนี้อาจมีการเปลี่ยนแปลงแก้ไขได้ หากข้อมูลที่ได้รับมาเปลี่ยนแปลงไป การนำข้อมูลนี้ไปปรากฏอยู่ในเอกสารฉบับนี้ ไม่ว่าจะทั้งหมดหรือบางส่วนไปทำซ้ำ ดัดแปลง แก้ไข หรือนำออกเผยแพร่แก่สาธารณชน จะต้องได้รับความยินยอมจากบริษัทก่อน

This report is prepared and issued by Thanachart Securities Public Company Limited (TNS) as a resource only for clients of TNS, Thanachart Capital Public Company Limited (TCAP) and its group companies. Copyright © Thanachart Securities Public Company Limited. All rights reserved. The report may not be reproduced in whole or in part or delivered to other persons without our written consent. Investors should use this report as one of many tools in making their investment decisions since Thanachart Securities may seek to do other business with the companies mentioned in the report. Thus, investors need to be aware that there could be potential conflicts of interest that could affect the report's neutrality.

### Recommendation Structure:

Recommendations are based on absolute upside or downside, which is the difference between the target price and the current market price. If the upside is 10% or more, the recommendation is BUY. If the downside is 10% or more, the recommendation is SELL. For stocks where the upside or downside is less than 10%, the recommendation is HOLD. Unless otherwise specified, these recommendations are set with a 12-month horizon. Thus, it is possible that future price volatility may cause a temporary mismatch between upside/downside for a stock based on the market price and the formal recommendation.

For sectors, an "Overweight" sector weighting is used when we have BUYs on majority of the stocks under our coverage by market cap. "Underweight" is used when we have SELLs on majority of the stocks we cover by market cap. "Neutral" is used when there are relatively equal weightings of BUYs and SELLs.

### Disclosures:

บริษัทหลักทรัพย์ ธนชาติ จำกัด (มหาชน) ทำหน้าที่เป็นผู้ดูแลสภาพคล่อง (Market Maker) และผู้ออกใบสำคัญแสดงสิทธิอนุพันธ์ (Derivative Warrants) โดยปัจจุบันบริษัทเป็นผู้ออกและเสนอขาย Derivative Warrants จำนวน 113 หลักทรัพย์ ได้แก่ ACE16C2111A, ACE16C2201A, ACE16C2202A, ADVA16C2110A, ADVA16C2201A, AEON16C2201A, AEON16C2201B, AMAT16C2112A, AOT16C2112A, BAM16C2110A, BAM16C2112A, BANP16C2110A, BANP16C2112A, BANP16C2201A, BBL16C2201A, BCH16C2111A, BCH16C2111B, BCH16C2201A, BCPG16C2111A, BEC16C2202A, BGRI16C2110A, BGRI16C2112A, CBG16C2201A, CBG16C2202A, CHG16C2111A, CHG16C2112A, COM716C2110A, COM716C2112A, CPAL16C2111A, CPAL16C2112A, CPF16C2112A, CPN16C2202A, DELT16C2112A, DELT16C2202A, DOHO16C2111A, DOHO16C2112A, DTAC16C2112A, EA16C2110A, EA16C2201A, EGCO16C2110A, GLOB16C2201A, GPSC16C2110A, GPSC16C2201A, GPSC16C2201B, GULF16C2112A, GULF16C2202A, GUNK16C2110A, GUNK16C2112A, GUNK16C2201A, HANA16C2112A, INTU16C2201A, IRPC16C2110A, IRPC16C2112A, IVL16C2110A, IVL16C2111A, JMAR16C2111A, JMAR16C2201A, JMT16C2110A, JMT16C2201A, KBAN16C2111A, KBAN16C2111B, KBAN16C2201A, KCE16C2110A, KCE16C2201A, KTC16C2110A, KTC16C2110B, KTC16C2112A, KTC16C2202A, MAJO16C2201A, MEGA16C2112A, MINT16C2112A, MTC16C2112A, OR16C2112A, PTG16C2201A, PTG16C2202A, PTL16C2201A, PTT16C2112A, PTT16C2201A, PTTE16C2112A, PTTG16C2110A, PTTG16C2111A, RBF16C2110A, RBF16C2112A, RS16C2112A, RS16C2201A, S5016C2112A, S5016C2112A, S5016C2112B, S5016C2112C, S5016P2112C, S5016P2112A, S5016P2112B, SAWA16C2112A, SAWA16C2202A, SCB16C2111A, SCB16C2112A, SCB16C2201A, SCC16C2112A, SCGP16C2201A, SPRC16C2201A, STA16C2112A, STA16C2201A, STEC16C2110A, STEC16C2201A, STGT16C2111A, STGT16C2202A, SYNE16C2202A, TASC16C2201A, TOP16C2112A, TOP16C2202A, TRUE16C2202A, TU16C2110A, TU16C2111A (underlying securities are ACE, ADVANC, AEONTS, AMATA, AOT, BAM, BANPU, BBL, BCH, BCPG, BEC, BGRI, CBG, CHG, COM7, CPALL, CPF, CPN, DELTA, DOHOME, DTAC, EA, EGCO, GLOBAL, GPSC, GULF, GUNKUL, HANA, INTUCH, IRPC, IVL, JMART, JMT, KBANK, KCE, KTC, MAJOR, MEGA, MINT, MTC, OR, PTG, PTL, PTT, PTTEP, PTTGC, RBF, RS, SAWAD, SCB, SCC, SCGP, SPRC, SET50, STA, STEC, STGT, SYNTEC, TASC, TOP, TRUE, TU). และบริษัทจัดทำบทวิเคราะห์ของหลักทรัพย์อ้างอิงดังกล่าว จึงมีส่วนได้ส่วนเสียหรือมีความขัดแย้งทางผลประโยชน์ (conflicts of interest) นอกจากนี้ นักลงทุนควรศึกษารายละเอียดในหนังสือชี้ชวนของใบสำคัญแสดงสิทธิอนุพันธ์ดังกล่าวก่อนตัดสินใจลงทุน

หมายเหตุ: บริษัท ทูนครชาติ จำกัด (TCAP) ซึ่งเป็นผู้ถือหุ้นรายใหญ่ของบริษัทหลักทรัพย์ ธนชาติ จำกัด (มหาชน) โดยถือหุ้นในสัดส่วนร้อยละ 50.96 มี สัดส่วนการถือหุ้นบริษัท ราชธานีลิสซิ่ง จำกัด (มหาชน) (THANI) ทั้งทางตรงและทางอ้อม มากกว่าร้อยละ 56 และเป็นผู้ถือหุ้นใหญ่ของ THANI

บริษัททูนครชาติ จำกัด (TCAP), ธนาคารทหารไทยธนชาติ จำกัด (มหาชน) (TTB) เป็นบริษัทที่มีความเกี่ยวข้องกับบริษัทหลักทรัพย์ธนชาติ จำกัด (มหาชน) (TNS) โดย TCAP เป็นผู้ถือหุ้น ร้อยละ 50.96 ใน TNS และ ถือหุ้นใน TTB ร้อยละ 20.1 ดังนั้น การจัดทำบทวิเคราะห์ของหลักทรัพย์ดังกล่าว จึงมีส่วนได้ส่วนเสียหรือมีความขัดแย้งทางผลประโยชน์ (conflicts of interest)

บริษัททูนครชาติ จำกัด (TCAP) บริษัท ราชธานีลิสซิ่ง จำกัด (มหาชน) (THANI) บริษัท เอ็ม บี เค (มหาชน) (MBK) และบริษัท ปทุมโรซมิล แอนด์ แกรนารี จำกัด (มหาชน) (PRG) เป็นบริษัทที่มีความเกี่ยวข้องกับบริษัทหลักทรัพย์ธนชาติ จำกัด (มหาชน) ดังนั้น การจัดทำบทวิเคราะห์ของหลักทรัพย์ดังกล่าว จึงมีส่วนได้ส่วนเสียหรือมีความขัดแย้งทางผลประโยชน์ (conflicts of interest)

หมายเหตุ: \* บริษัทหลักทรัพย์ธนชาติ จำกัด (มหาชน) (TNS) และ บริษัท ทูนครชาติ จำกัด (มหาชน) TCAP มีกรรมการร่วมกันได้แก่ นายสมเจตน์ หมุศิริเลิศ ซึ่งทำหน้าที่ กรรมการผู้จัดการใหญ่ของ TCAP และ ทำหน้าที่ ประธานกรรมการบริษัท และประธานกรรมการบริหาร TNS อย่างไรก็ตาม บทวิเคราะห์นี้ได้ถูกจัดทำขึ้นบนสมมติฐานของฝ่ายวิจัยของ TNS"

หมายเหตุ: \* บริษัทหลักทรัพย์ธนชาติ จำกัด (มหาชน) (TNS) และ บริษัท จัดการและพัฒนาทรัพยากรน้ำภาคตะวันออก จำกัด (มหาชน) EASTW มีกรรมการร่วมกันได้แก่ นางอศิวิณี ไตลิ่งคะ ซึ่งทำหน้าที่ กรรมการตรวจสอบของ EASTW และ ทำหน้าที่ กรรมการบริษัท กรรมการบริหารของ TNS อย่างไรก็ตาม บทวิเคราะห์นี้ได้ถูกจัดทำขึ้นบนสมมติฐานของฝ่ายวิจัยของ TNS"

หมายเหตุ: \*\* "บริษัทหลักทรัพย์ธนชาติ จำกัด (มหาชน) (TNS) เป็นผู้จัดการการจำหน่าย หุ้นกู้ชนิดระบุชื่อผู้ถือ ประเภทไม่ด้อยสิทธิ ไม่มีหลักประกัน มีผู้ถือหุ้นกู้ "หุ้นกู้ บริษัท สหกลีโควิปเมนท์ จำกัด (มหาชน) ครั้งที่ 1/2562 ครบกำหนดไถ่ถอนปี พ.ศ. 2565" ที่ออกโดย บริษัท สหกลีโควิปเมนท์ จำกัด (มหาชน) (SQ) ดังนั้น การจัดทำบทวิเคราะห์ของหลักทรัพย์ดังกล่าว จึงอาจมีส่วนได้ส่วนเสียหรือมีความขัดแย้งทางผลประโยชน์ (conflicts of interest)"

หมายเหตุ: \*\* "บริษัทหลักทรัพย์ธนชาติ จำกัด (มหาชน) (TNS) ผู้จัดการการจำหน่ายหุ้นกู้ หุ้นกู้ชนิดระบุชื่อผู้ถือ ประเภทไม่ด้อยสิทธิ ไม่มีประกัน และมีผู้ถือหุ้นกู้ของบริษัท สวนอุตสาหกรรมโรจนะ จำกัด (มหาชน) (ROJNA) ครั้งที่ 3/2562 ครบกำหนดไถ่ถอนปี พ.ศ. 2566" ที่ออกโดย บริษัท สวนอุตสาหกรรมโรจนะ จำกัด (มหาชน) ดังนั้น การจัดทำบทวิเคราะห์ของหลักทรัพย์ดังกล่าว จึงอาจมีส่วนได้ส่วนเสียหรือมีความขัดแย้งทางผลประโยชน์ (conflicts of interest)

## Thanachart Research Team

### หัวหน้าฝ่าย

พิมพ์ผกา นิจการุณ, CFA  
Tel: 662-779-9199  
pimpaka.nic@thanachartsec.co.th

### พลังงาน, ปิโตรเคมี, กระดาษ

จักร เรื่องสินัญญา  
Tel: 662-779-9104  
chak.reu@thanachartsec.co.th

### สาธารณูปโภค, สื่อสาร

ณัฐภาพ ประสิทธิ์สุขสันต์  
Tel: 662-483-8296  
nuttapop.Pra@thanachartsec.co.th

### อิเล็กทรอนิกส์, อาหาร, เครื่องดื่ม, เติมน้ำมัน

พัทธดนย์ บุญนา  
Tel: 662-483-8298  
pattadol.bun@thanachartsec.co.th

### อสังหาริมทรัพย์, พาณิชยกรรม

พรรณารายณ์ ดิยะพิทยารัตน์  
Tel: 662-779-9109  
phannarai.von@thanachartsec.co.th

### ยานยนต์, นิคมฯ, Property Fund, REITs, บันเทิง

รดา ลิ้มสุทธิวันภูมิ  
Tel: 662-483-8297  
rata.lim@thanachartsec.co.th

### ธนาคาร, ธุรกิจการเงิน, ประกัน

สรัชดา ศรีทรง  
Tel: 662-779-9106  
sarachada.sor@thanachartsec.co.th

### ขนส่ง, รับเหมา

ศักดิ์สิทธิ์ พัฒนานารักษ์  
Tel: 662-779-9112  
saksid.pha@thanachartsec.co.th

### Small Cap, การแพทย์, โรงแรม

ศิริพร อรุโณทัย  
Tel: 662-779-9113  
siriporn.aru@thanachartsec.co.th

### กลยุทธ์การลงทุน

อดิศักดิ์ ผู้พิพัฒนศิริกุล, CFA  
Tel: 662-779-9120  
adisak.phu@thanachartsec.co.th

### วิเคราะห์เทคนิค

ภัทรวัลย์ หวังมีมาศ  
Tel: 662-779-9105  
pattarawan.wan@thanachartsec.co.th

### วิเคราะห์ทางเทคนิค

วิชานันท์ ธรรมบำรุง  
Tel: 662-779-9123  
witchanan.tam@thanachartsec.co.th

### กลยุทธ์การลงทุน

เถลิงศักดิ์ คูเจริญไพศาล  
Tel: 662-483-8304  
thaloengsak.kuc@thanachartsec.co.th

### วิเคราะห์เชิงปริมาณ

สิทธิเชษฐ รุ่งรัมย์พัฒน์  
Tel: 662-483-8303  
sittichet.run@thanachartsec.co.th

### นักวิเคราะห์, แพลตฟอร์ม

ลาภินี ทิพยมณฑล  
Tel: 662-779-9115  
lapinee.dib@thanachartsec.co.th

## Data Support Team

### มณฑุณี เพชรแสงใสกุล

Tel: 662-779-9108  
monrudee.pet@thanachartsec.co.th

### เกษมรัตน์ จิตกุลศล

Tel: 662-779-9118  
kasemrat.jit@thanachartsec.co.th

### วราทิพย์ รุ่งประดับวงศ์

Tel: 662-779-9114  
varathip.run@thanachartsec.co.th

### สุนทร รักษาวัต

Tel: 662-779-9117  
sunet.rak@thanachartsec.co.th

### สุขสวัสดิ์ ลิมาวงษ์ปราณี

Tel: 662-779-9116  
suksawat.lim@thanachartsec.co.th

### สุจินตนา สถาพร

Tel: 662-779-9198  
sujintana.sth@thanachartsec.co.th

## Thanachart Securities Pcl.

### Research Team

19 Floor, MBK Tower  
444 Phayathai Road, Pathumwan Road, Bangkok 10330  
Tel: 662 -779-9119  
Email: thanachart.res@thanachartsec.co.th