



หุ้นขยับขึ้นต่อไปในเขตด้านที่ต้องฝ่าขึ้นไป

ดัชนี SET ขยับขึ้นต่อไปในเขตด้านที่ต้องฝ่าขึ้นไป สำหรับวันนี้ ด่านมีที่ 1,651 ทะลุได้ ด้านต่อไปมีที่ 1,658 และ 1,663 โดยดูด้านของ SET50 ที่ 995 และ 1,001-1,005 ประกอบ ที่ดี คือ หุ่นหลักบ้านเรา สลับกันตั้งหลักสลับกันทะลุต่อขึ้นมา รวมถึงหุ้นโลกก็ทยอยตั้งหลักทะลุขึ้นมาด้วย เพราะฉะนั้น ยังเสี่ยงทนแกว่งหุ้นขึ้นต่อ สำหรับหมวด Electronics พยายามตั้งหลักที่ต้องค่อยๆ ขึ้นไปดูรูปและรายละเอียดด้านในด้วย หุ้นแนะนำวันนี้ BBL, BLA & JMT



ภัทรวัลย์ หวังมิ่งมาศ
Senior Technical Analyst

วิษณุ ธรรมบำรุง
Technical Analyst

ดัชนี SET ขยับขึ้นต่อ โดยมีด่านที่ 1,651 ทะลุได้ ด้านต่อไปมีที่ 1,658 และ 1,663 ที่ต้องฝ่าต่อขึ้นไป โดยแนวรับถั่วแถวๆ 1,639 ยืนไม่อยู่ อาจแกว่งลงไปทดสอบ 1,635 และ/หรือ 1,630-1,627 ที่ยังล้นแกว่งเพื่อซิกแซกฝ่าด้านต่อขึ้นไป โดยดูด้านของ SET50 ที่ 995 และ 1,001-1,005 ในรูป B ที่ต้องฝ่าขึ้นไปด้วย ที่ดี คือในบ้านเรา หุ่นหลักสลับกันตั้งหลักสลับกันทะลุต่อขึ้นมา เช่น KBANK และ PTTEP ที่เริ่มทะลุต่อขึ้นมา ตามตัวอย่างในรูป C ขณะที่หุ้นโลกก็ทยอยตั้งหลักทะลุขึ้นมาด้วย เช่น ดัชนี Dow Jones ที่ทะลุขึ้นมาตามที่มี Update ในรูป D เพราะฉะนั้น ยังเสี่ยงทนแกว่งหุ้นขึ้นต่อ ส่วนการเลือกหุ้นเป็นตัวยังทำได้ในวงเงินที่ผันผวนได้ไปก่อน

สำหรับธนาคารยังล้นตั้งหลักต่อขึ้นไป ทะลุด่าน 399 ได้ มีหุ้นขึ้นต่อไปทดสอบ 406 และ/หรือ 411 ที่ต้องฝ่าต่อขึ้นไป แนวรับที่ 388 และ 385 ในการล้นดูกรอบของหุ้นเหล่านี้ประกอบ KBANK เริ่มทะลุต่อขึ้นมา ด้านต่อไปมีที่ 147 และ 153 ในรูป C แนวรับอาจขยับขึ้นมาที่ 141.50 และ/หรือ 139 SCB กำลังตั้งหลัก โดยมีด่านที่ 125 และ 127.50 ที่ต้องฝ่าขึ้นไป แนวรับมีที่ 122.50 และ/หรือ 120-119 BBL ค่อยๆ ตั้งหลักขยับขึ้นมา โดยด่านมีที่ 121.50 และ 123.50 ทะลุได้ ด้านต่อไปมีที่ 125.50 แนวรับมีที่ 118 และ/หรือ 115 สำหรับ KTB ค่อยๆ ขยับขึ้นมา มีด่านที่ 12-12.2 และ 12.50 แนวรับมีที่ 11.50 และ/หรือ 11 ส่วน TISCO แกว่งตั้งหลักในกรอบ มีด่านที่ 94.50-95 และ/หรือ 95.5 ทะลุได้ มีหุ้นขึ้นต่อไป 98.50 แนวรับมีที่ 92-91 KKP ล้นซิกแซกขึ้นต่อ โดยมีด่านที่ 58.50 และ 60 แนวรับมีที่ 55-54.50

และพลังงานล้นซิกแซกขึ้นต่อ โดยมีด่านที่ 25,090 ที่ต้องฝ่าต่อขึ้นไป ในการล้นส่วนหนึ่งดู PTT ล้นตั้งหลักซิกแซกขึ้นต่อ โดยมีด่านที่ 41 และ 42-42.50 ที่ต้องฝ่าต่อขึ้นไป แนวรับที่ 39-38.50 และ 37.50 และ PTTEP เริ่มทะลุ 125 ขึ้นมา ด้านต่อไปมีที่ 128.50 และ 131 แนวรับมีที่ 123-122 และ/หรือ 120.50

แนวต้าน 1,651, 1,658 และ 1,663 แนวรับ 1,639, 1,635 และ 1,630-1,627

BUY:

BBL เข้า เล็งแบ่งทำกำไรที่ 127 และ 131 (Stoploss ถ้าหลุด 118 และ 115)
BLA รับเพิ่ม เล็งแบ่งทำกำไรที่ 33.25 และ 35 (Stoploss ส่วนเพิ่มถ้าหลุด 28)
JMT รับเพิ่มเมื่อทะลุ 46.50 เล็งแบ่งทำกำไรที่ 49.50 และ 51 (Stoploss ส่วนเพิ่มถ้าหลุด 43 ลงมา)
และ **BA, ESSO & ERW** ตามรายละเอียดด้านใน

Add Stoploss line :

ILM ขอบรับเส้น Stoploss มาที่ 17.6
ADVANC ขอมีเส้น Stoploss ที่ 187

SELL:

n/a

SECTOR to watch:

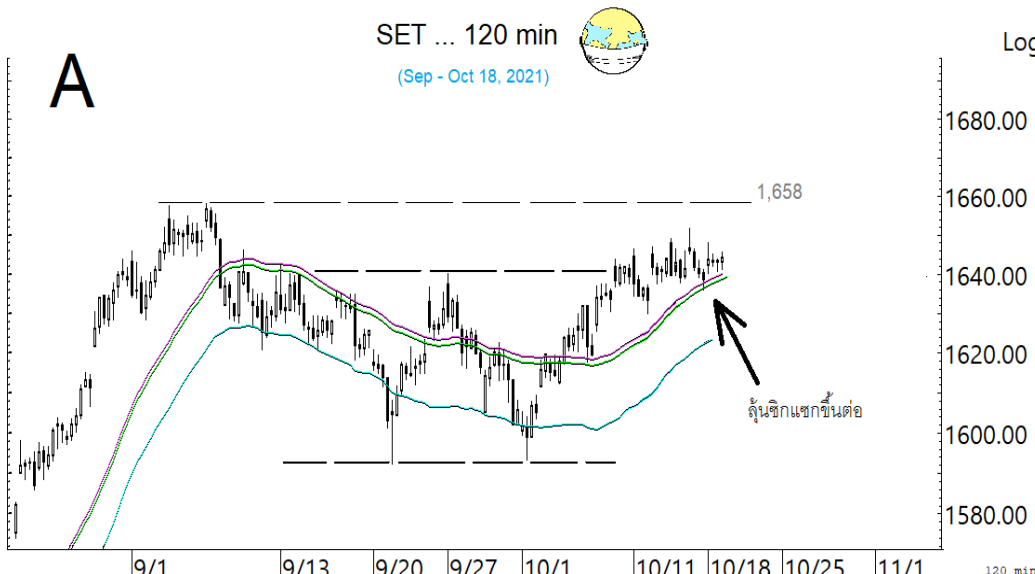
Electronics :

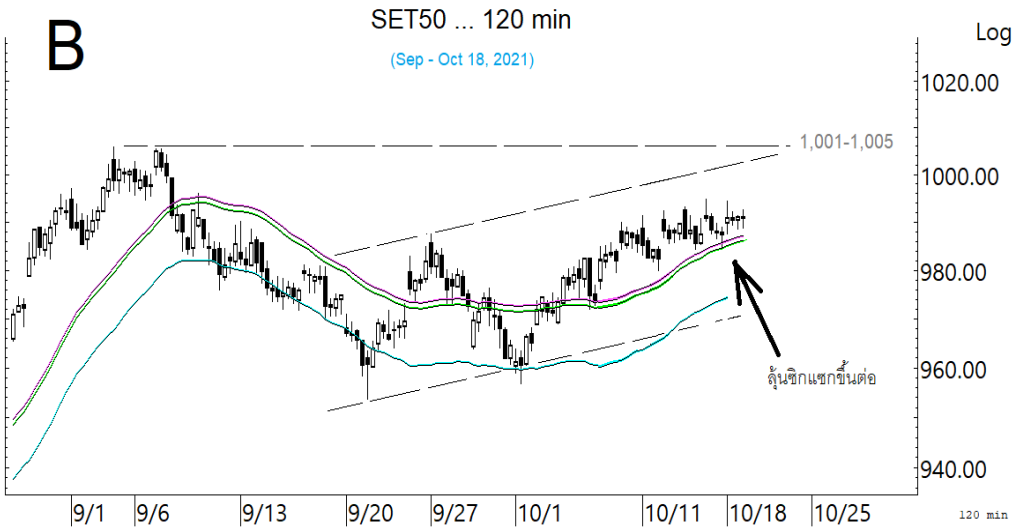
DELTA, KCE, HANA, NEX, SMT, SVI & CCET

Day Trade:

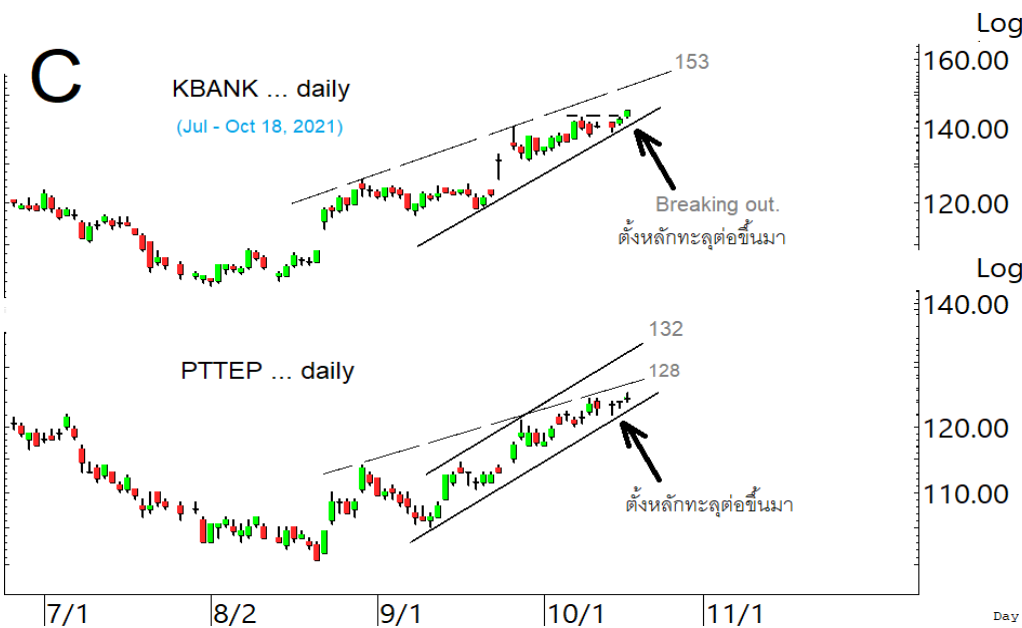
RATCH, IRPC, AIT, ILINK, JMART, AJA, PTTGC, IVL, SCCC, SCC, UMI, BDMS, STGT, ASP, VPO, BSBM, AAV, APURE & ORI

SET ล้นขยับขึ้นต่อไปในเขตด้านที่ต้องฝ่าขึ้นไป



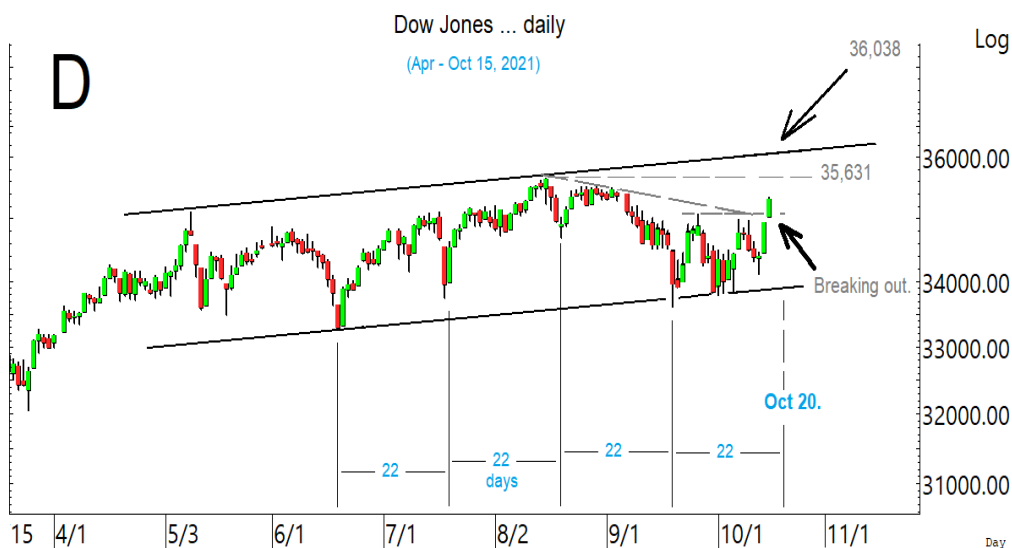


ดัชนี SET50 ขยับขึ้นไปในเขตค่าที่ต้องฝ่าต่อขึ้นไป



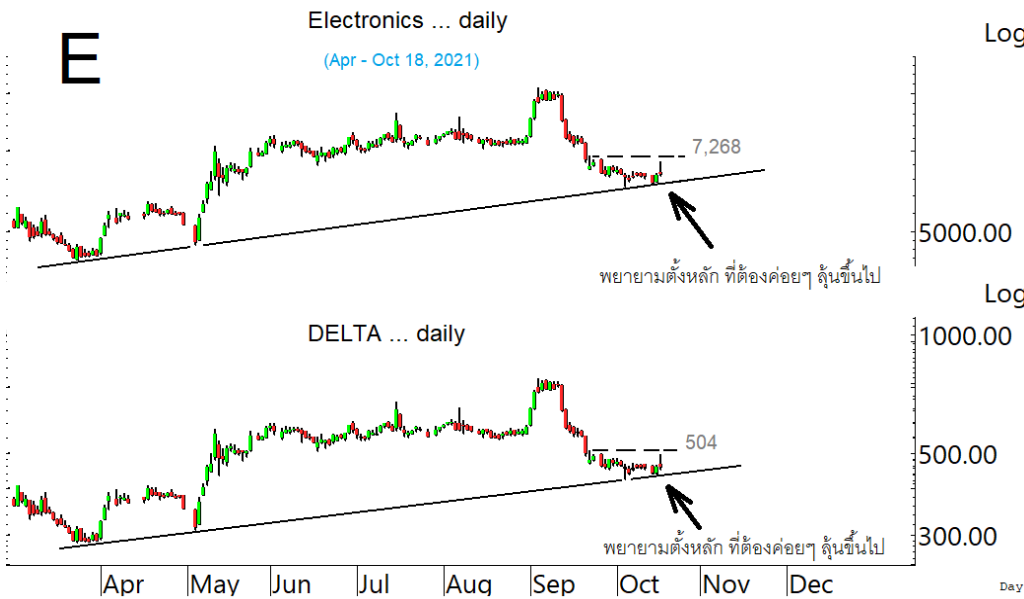
ในการลู่ที่ดี คือ หุ้นหลักทยอยสลับกันตั้งหลักสลับกันทะลุต่อขึ้นมา

สำหรับภาพใหญ่ที่ขอ Update ดัชนี Dow Jones ทะลุต่อขึ้นมา ด้านต่อไปมีที่ 35,412 และ 35,631 ทะลุได้ รีบาวด์มีลู่ขึ้นต่อไปทดสอบ 36,038 ในรูป.D ที่ต้องฝ่าต่อขึ้นไป โดยแนวรับมีที่ 34,241 และ/หรือ 34,046 ซึ่งเรื่องนี้ก็อาจจะมาช่วยหนุนบ้านเราที่โค้งหัวเลี้ยวหัวต่อนี้ อย่างไรก็ตาม ในการลู่ก็ยังต้องดูกรอบของดัชนี SET และหุ้นบ้านเราควบคู่กันไปด้วย

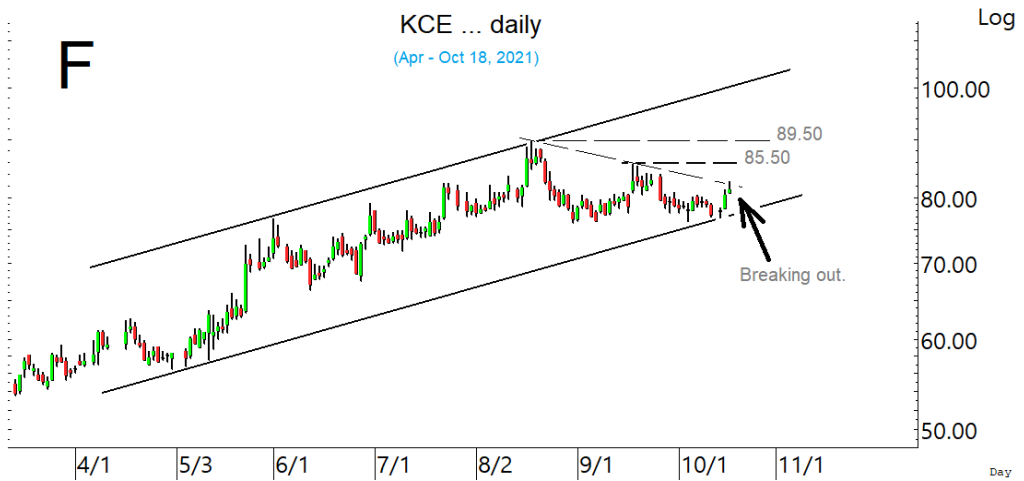


ภาพใหญ่หุ้นโลก ดัชนี Dow Jones ทะลุต่อขึ้นมา และมีลู่ซิกแซกขึ้นต่อ ซึ่งน่าจะเป็นปัจจัยบวกกับภาพรวมหุ้นโลกด้วย

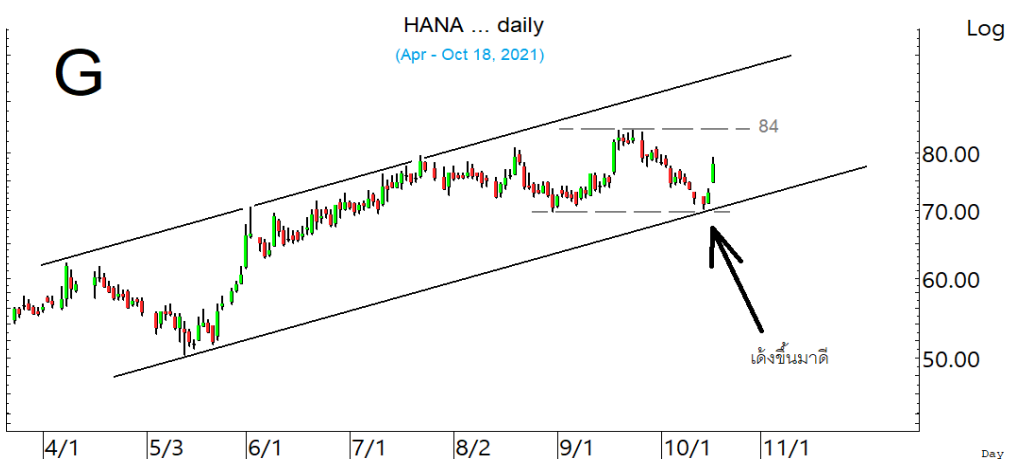
SECTOR to watch : หมวด **Electronics** พยายามตั้งหลักที่เขตแนวรับ ที่ต้องค่อยๆ ลุ้นขึ้นไป โดยมี ด่านที่ 7,177 และ 7,268 ในรูป E ที่ต้องฝ่าขึ้นไป ในการลุ้น ส่วนหนึ่งดูด่านของ **DELTA** ที่ 496 และ 504 ในรูปที่ต่อฝ่าขึ้นไปด้วย แนวรับอาจมีที่ 450 และ 444 ขณะที่ **KCE** ตั้งหลักและเริ่มทะลุ 82 นิดๆ ด่านต่อไปมีที่ 84 และ 85.50 ที่ต้องฝ่าต่อขึ้นไปตามในรูป F แนวรับมีที่ 79.25 และ/หรือ 76.75 และ **HANA** ทะลุแรงขึ้นมา ด่านต่อไปมีที่ 79.50 และ 81 ที่ต้องฝ่าต่อขึ้นไปตามในรูป G แนวรับอาจตามขึ้นมาที่ 75.50 สำหรับ **NEX** ขยับต่อขึ้นมา มีด่านต่อไปที่ 9.30 และ 9.6-9.65 ที่ต้องฝ่าต่อขึ้นไป แนวรับอาจมีที่ 8.6 และ/หรือ 8.35 **SMT** เติงขึ้นมาที่ด่าน 6.15-6.2 ทะลุได้ ด่านต่อไปมีที่ 6.45 แนวรับอาจมีที่ 5.70 **SVI** ชะลอที่ด่าน 5.50 แนวรับถ้าแถวๆ 5.15 ยืนไม่อยู่ อาจมีที่ 5.05 และ/หรือ 4.96 กรณีทะลุ 5.50 ได้ ด่านต่อไปมีที่ 5.70 และ **CCET** อาจกำลังตั้งหลัก โดยมีด่านที่ 2.74 และ 2.80 ระวังแกว่งถ้าหลุด 2.64 ลงมา



หมวด **Electronics** พยายามตั้งหลักที่เขตแนวรับที่ค่อยๆ ลุ้นต่อขึ้นไป ส่วนหนึ่งอาจดู **DELTA** ประกอบด้วย



ขณะที่ **KCE** ตั้งหลักขึ้นมา และเริ่มทะลุนิดๆ โดยมีด่านที่ 84 และ 85.50 ที่ต้องฝ่าต่อขึ้นไป

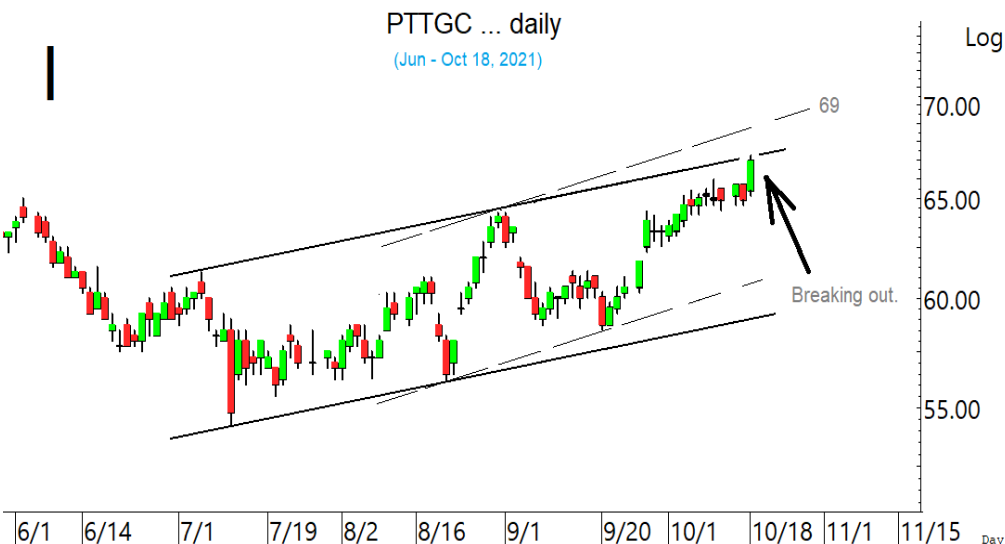


และ **HANA** เติงขึ้นมาดีจากเขตแนวรับ โดยมีด่านที่ 79.50 และ 81 ทะลุได้ มีลุ้นขึ้นไปทดสอบ 84 ที่ต้องฝ่าต่อขึ้นไป

ในหุ้นเป็นตัวอย่างอื่น ๆ ที่มีลู่ หรือที่ต้องระวัง ก็ดูกรอบแนวรับแนวต้านเหล่านี้ประกอบ และ/หรืออาจใช้เป็นกรอบในการ Trading ได้ : **RATCH** กำลังตั้งหลัก มีด่านที่ 47 และ 48-48.50 แนวรับอาจมีที่ 45.75 ระวังแกว่งถ้าหลุด 44.50 **IRPC** ตั้งหลักกลับขึ้นมาที่ด่าน 4.76 ทะลุได้ ด่านต่อไปมีที่ 4.82 และ 4.88 ที่ต้องฝ่าต้อขึ้นไป แนวรับมีที่ 4.62 **AIT** ตั้งหลักขึ้นมา มีด่านที่ 40.25 และ 41.50 ทะลุได้ ด่านต่อไปมีที่ 42.75-43 ที่ต้องฝ่าต้อขึ้นไป แนวรับมีที่ 38.50 **ILINK** ตั้งหลักขึ้นมา มีด่านที่ 9.55-9.65 ทะลุได้ ด่านต่อไปมีที่ 9.95 แนวรับมีที่ 8.8 และ 8.6-8.55 และ **JMART** แร่งขึ้นมา มีด่านที่ 42.50 ทะลุได้ อาจกลับขึ้นไป ทดสอบ 44.25 แนวรับมีที่ 39.75 **AJA** ตั้งหลักขึ้นมา มีด่านที่ 0.71-0.72 ทะลุได้ ด่านต่อไปมีที่ 0.79 และ 0.87 ตามในรูป.H แนวรับมีที่ 0.60 **PTTGC** ทะลุต้อขึ้นมา ด่านต่อไปมีที่ 68.5-69 ในรูป I ที่ต้องฝ่าต้อขึ้นไป แนวรับมีที่ 65-64.75 **IVL** ตั้งหลักขึ้นมา มีด่านที่ 46.25 และ 47-47.25 ที่ต้องฝ่าต้อขึ้นไป แนวรับมีที่ 44 **SCCC** แร่งทะลุ 170.50 ขึ้นมา ด่านต่อไปมีที่ 173 และ/หรือ 178 แนวรับอาจมีที่ 166-164 **SCC** กำลังตั้งหลัก มีด่านที่ 406-408 ทะลุได้ ด่านต่อไปมีที่ 416 แนวรับมีที่ 395 และ 392 **UMI** ตั้งหลักขึ้นมา มีด่านที่ 1.84 และ 1.88 ทะลุได้ ด่านต่อไปมีที่ 1.96 แนวรับมีที่ 1.75-1.74 **BDMS** กำลังตั้งหลักที่เขตแนวรับ โดยมีด่านที่ 23.1 และ 23.70 ที่ต้องฝ่าต้อขึ้นไป **STGT** ตั้งหลักทะลุขึ้นมา โดยมีด่านต่อไปที่ 33.50 และ 34.50 แนวรับมีที่ 30.75 **ASP** ตั้งหลักขึ้นมา มีด่านที่ 3.68-3.70 และ 3.76 แนวรับมีที่ 3.50 **VPO** ตั้งหลักขึ้นมา มีด่านที่ 2.44 และ 2.50-2.52 ที่ต้องฝ่าต้อขึ้นไป แนวรับมีที่ 2.24 และ 2.18 **BSBM** ตั้งหลักขึ้นมา มีด่านที่ 1.86 ทะลุได้ ด่านต่อไปมีที่ 1.91 และ/หรือ 1.97 แนวรับมีที่ 1.80 และ 1.78-1.76 **AAV** ตั้งหลักขึ้นมา มีด่านที่ 3.12 ทะลุได้ ด่านต่อไปมีที่ 3.20 และ/หรือ 3.30 แนวรับมีที่ 3 **APURE** ตั้งหลักขึ้นมา มีด่านที่ 8.7 ทะลุได้ ด่านต่อไปมีที่ 8.95 และ 9.05 ที่ต้องฝ่าต้อขึ้นไป แนวรับมีที่ 7.85 **ORI** ตั้งหลักขึ้นมา มีด่าน 11 ทะลุได้ ด่านต่อไปมีที่ 11.2 และ 11.9-12 แนวรับอาจมีที่ 10.4 และ/หรือ 10 และหุ้นอื่นๆ ใน Alert ระหว่างวัน (สามารถดูได้ใน www.thanachartsec.com)



AJA ตั้งหลักขึ้นมา ทะลุ 0.72 ได้ ด่านต่อไปมีที่ 0.79 และ 0.87 ที่ต้องฝ่าต้อขึ้นไป



PTTGC เริ่มทะลุต้อขึ้นมา ลู่ซิกแซกขึ้นต้อ

หุ้นแนะนำ เข้า BBL & BA เข้าเพิ่ม BLA, JMT, ESSO & ERW

Note: เราจะตาม Update หุ้นที่เราแนะนำให้จนปิด Position โดยในกรณีที่ตุ้มผิด อาจต้องขอให้ Stop loss

Stocks	Date	Comment	Target	Stoploss
BBL	Oct 19	เข้า เล็งแบ่งทำกำไรที่ 127 และ 131	Will update	ถ้าหลุด 118 & 115
BLA	Oct 19	รับเพิ่ม เล็งแบ่งทำกำไรที่ 33.25 และ 35	35-37	ถ้าหลุด 28 & 24.7
JMT	Oct 19	รับเพิ่มเมื่อทะเล 46.50 เล็งแบ่งทำกำไรที่ 49.5 และ 51	59-60 หรือสูงกว่านั้น	ถ้าหลุด 43 & 39
BA	Oct 19	เข้าที่ 11.7 หรือเมื่อทะเล 12.6 เล็งแบ่งทำกำไรที่ 13.4 และ 15.8	Will update	ถ้าหลุด 10.80
ESSO	Oct 19	รับเพิ่มที่ 8.4 เล็งแบ่งทำกำไรที่ 9.4 และ 10.6	10.6 หรือสูงกว่านั้น	ถ้าหลุด 8 & 7
ERW	Oct 19	รอรับเพิ่มที่ 3.20 หรือเมื่อทะเล 3.40 เล็งแบ่งทำกำไรที่ 3.64 และ 3.80	3.80 หรือสูงกว่านั้น	ถ้าหลุด 3.16
Stocks	Date	Comment	Target	Stoploss
IRPC	Oct 18	ถือ เล็งแบ่งทำกำไรที่ 4.86 และ 5	Will update	ถ้าหลุด 4.50
AOT	Oct 15	ถือส่วนหนึ่ง และรอรับเพิ่มตอนแกว่ง เล็งแบ่งทำกำไรที่ 76	76 หรือสูงกว่านั้น	Will update
ERW	Oct 14	ถือส่วนหนึ่ง และรอรับเพิ่มที่ 3.20 หรือเมื่อทะเล 3.40 เล็งแบ่งทำกำไรที่ 3.64 และ 3.80	3.80 หรือสูงกว่านั้น	ถ้าหลุด 3.16
NWR	Oct 12	ถือ เล็งแบ่งทำกำไรที่ 1.26 และ 1.44	Will update	อาจมีแกว่งถ้าหลุด 1.07
BANPU	Oct 12	ปิด Position ไปแล้ว	Will update	ถ้าหลุด 13
TRUE	Oct 11	ถือ หลังแบ่งทำกำไร	5.20?	อาจมีถัวถ้าหลุด 3.96
PTG	Oct 8	ถือส่วนหนึ่ง เล็งแบ่งทำกำไรที่ 18	Will update	ถ้าหลุด 15.30
CPW	Oct 8	ถือ เล็งแบ่งทำกำไรที่ 4.58 และ 4.70	Will update	ถ้าหลุด 3.80
NSL	Oct 7	ถือ เล็งแบ่งทำกำไรที่ 21.4 และ 22.5	Will update	ถ้าหลุด 18.40
CBG	Oct 7	ถือ เล็งแบ่งทำกำไรที่ 125 และ 128	Will update	อาจมีแกว่งถ้าหลุด 117
CENDEL	Oct 5	ถือ หลังแบ่งทำกำไร เล็งแบ่งทำกำไรอีกที่ 40.50	Will update	ถ้าหลุด 31.50
KSL	Oct 5	ถือ หลังแบ่งทำกำไร เล็งแบ่งทำกำไรอีกที่ 4.80	Will update	อาจมีถัวถ้าหลุด 3.60
MFEC	Oct 4	ถือ เล็งแบ่งทำกำไรที่ 10.7 และ 11.9	Will update	ถ้าหลุด 8.90
TKS	Sep 30	ถือ หลังแบ่งทำกำไร เล็งแบ่งทำกำไรอีกที่ 15.8	15.8 หรือสูงกว่านั้น	ถ้าหลุด 11.60
ILM	Sep 29	ถือ เล็งแบ่งทำกำไรที่ 20.8	Will update	ถ้าหลุด 17.6
PTTGC	Sep 28	ถือ หลังรับเพิ่ม และแบ่งทำกำไรไปแล้ว	Will update	ถ้าหลุด 62 & 58.50
BEC	Sep 27	ถือ หลังรับเพิ่ม เล็งแบ่งทำกำไรที่ 15.3 และ 17	Will update	ถ้าหลุด 12
DTAC	Sep 27	ถือ เล็งแบ่งทำกำไรที่ 45 และ 47	Will update	ถ้าหลุด 37
SCB	Sep 22	ถือ หลังรับเพิ่ม เล็งแบ่งทำกำไรที่ 131 และ 133	146-148, 151 หรือสูงกว่านั้น	ถ้าหลุด 122 (ส่วนเพิ่ม)
SHR	Sep 21	ถือ หลังแบ่งทำกำไร เล็งแบ่งทำกำไรอีกที่ 4.12	4.48 หรือสูงกว่านั้น	ถ้าหลุด 3.40
LANNA	Sep 16	ถือ หลังรับเพิ่ม เล็งแบ่งทำกำไรที่ 32 และ 35	39 ?	ถ้าหลุด 25 & 22.40
TOP	Sep 15	ถือ หลังรับเพิ่ม และแบ่งทำกำไรไปแล้ว	Will update	ถ้าหลุด 51 ส่วนเพิ่ม
SABUY	Sep 9	ถือ เล็งแบ่งทำกำไรที่ 13.7 และ 14.8	18-20	ถ้าหลุด 10.2 (1/2)
VIH	Sep 3	ถือ เล็งแบ่งทำกำไรที่ 13 และ 14.3	Will update	ถ้าปิดหลุด 11.1
AIT	Sep 2	ถือ หลังรับเพิ่มและ Stoploss ไปแล้ว เล็งแบ่งทำกำไรที่ 43 และ 44.50	42 หรือ 48.75	ถ้าหลุด 34
KBANK	Aug 27	ถือ หลังรับเพิ่ม และแบ่งทำกำไรไปแล้ว เล็งแบ่งทำกำไรอีกที่ 150	153 หรือสูงกว่านั้น	เตรียมแกว่งถ้าหลุด 131
AAV	Aug 27	ถือ หลังรับเพิ่ม เล็งแบ่งทำกำไรที่ 3.32 และ 3.60	3.32 หรือสูงกว่านั้น	ถ้าหลุด 2.84 & 2.64
ILINK	Aug 24	ถือ หลังรับเพิ่ม เล็งแบ่งทำกำไรที่ 10.5 และ 11	11, 15.8 หรือสูงกว่านั้น	ถ้าหลุด 7.9 & 6.80
CK	Aug 19	ถือ หลังรับเพิ่ม และแบ่งทำกำไรไปแล้ว เล็งแบ่งทำกำไรอีกที่ 22.8	25 หรือสูงกว่านั้น	ถ้าหลุด 19.3 & 18.2
CRC	Aug 19	ถือ หลังรับเพิ่ม เล็งแบ่งทำกำไรที่ 37	37-38 ?	ถ้าหลุด 32.5
SSP	Aug 11	ถือ เล็งแบ่งทำกำไรที่ 14.3 และ 15.4	Will update	ถ้าหลุด 12

หุ้นแนะนำ. เข้า BBL & BA เข้าเพิ่ม BLA, JMT, ESSO & ERW ต่อ

Note: เราจะตาม Update หุ้นที่เราแนะนำให้จนปิด Position โดยในกรณีที่ตุ้มติด อาจต้องขอให้ Stop loss

Stocks	Date	Comment	Target	Stoploss
IVL	Aug 10	ถือ หลังรับเพิ่ม และแบ่งทำกำไรไปแล้ว เล็งแบ่งทำกำไรอีกที่ 49	Will update	ถ้าหลุด 41 & 36
SGP	Aug 3	ถือ หลังรับเพิ่ม เล็งแบ่งทำกำไรที่ 16 และ 18	16.4 หรือ 18.8	ถ้าหลุด 12.8 & 10.20
ADVANC	Aug 2	ถือ หลังรับเพิ่ม เล็งแบ่งทำกำไรที่ 201 และ 204	228 หรือ 234	ถ้าหลุด 187
SUN	Jul 23	ถือ หลังรับเพิ่ม เล็งแบ่งทำกำไรที่ 9 และ 9.65	12.6 หรือ 14.5	ถ้าหลุด 6.9
GUNKUL	Jul 14	ถือ หลังรับเพิ่ม เล็งแบ่งทำกำไรที่ 6.30	6.3, 10.7 ?	ถ้าหลุด 4.50
SF	Jul 6	ปิด Position ไปแล้ว	13-15 หรือ 25?	ถ้าหลุด 10.20
RBF	Jun 28	ถือ หลังรับเพิ่ม และแบ่งทำกำไรไปแล้ว เล็งแบ่งทำกำไรอีกที่ 23	32 หรือ 37	ถ้าหลุด 18.5
CHG	May 17	ถือ หลังรับเพิ่ม เล็งแบ่งทำกำไรที่ 4.40 และ 4.50	6.10?	ถ้าหลุด 3.50
AJ	May 7	ถือ หลังรับเพิ่มเพื่อถัว เล็งขึ้นไปแบ่งขายที่ 23.5 และ 24.9	36.75, 40 หรือสูงกว่านั้น	ถ้าหลุด 18.9
BCH	Apr 29	ถือ หลังรับเพิ่ม เล็งแบ่งทำกำไรที่ 27.75	31.5 หรือสูงกว่านั้น	ถ้าหลุด 19.6
APURE	Apr 2	ถือ หลังรับเพิ่ม เล็งแบ่งทำกำไรที่ 11.4 และ 15	15.9-16 หรือเลยไป 50	อาจมีแกว่งถ้าหลุด 8.9
GLOBAL	Feb 1	ถือ หลังรับเพิ่ม เล็งแบ่งทำกำไรที่ 22.7 และ 23.9	Will update	ถ้าหลุด 20.2
EPG	Jan 22	ถือ หลังรับเพิ่ม และ Stoploss ส่วนเพิ่มไปแล้ว	14.9, 15.6 หรือสูงกว่านั้น	ถ้าหลุด 10.3
HANA	Jan 22	ถือ หลังรับเพิ่ม และแบ่งทำกำไรไปแล้ว เล็งแบ่งทำกำไรอีกที่ 80	95-96	ถ้าหลุด 69 ส่วนเพิ่ม
ASIAN	Jan 21	ปิด Position ไปแล้ว	24.5 หรือ 27	ถ้าหลุด 16
COM7	Jan 20	ถือ หลังรับเพิ่ม เล็งแบ่งทำกำไรที่ 77	89?	ถ้าหลุด 69 & 61
NER	Jan 18	ถือ หลังรับเพิ่มและ Stoploss ไปแล้ว เล็งแบ่งทำกำไรที่ 8.65 และ 9	9, 11 หรือสูงกว่านั้น	ถ้าหลุด 7.00
AMATA	Nov 30	ถือ หลังรับเพิ่ม และแบ่งทำกำไรไปแล้ว	21.4 หรือสูงกว่านั้น	ถ้าหลุด 16.6
BGRIM	Nov 19	ถือ หลังรับเพิ่ม เล็งแบ่งทำกำไรที่ 47	52.50 หรือสูงกว่านั้น	Will update
GULF	Nov 16	ถือ หลังรับเพิ่ม และแบ่งทำกำไรไปแล้ว เล็งแบ่งทำกำไรอีกที่ 46.75	49 หรือ 59-60	อาจมีแกว่งถ้าหลุด 41
ESSO	Nov 11	ถือ รับเพิ่มที่ 8.4 เล็งแบ่งทำกำไรที่ 9.4 และ 10.6	10.6 หรือสูงกว่านั้น	ถ้าหลุด 8 & 7
GPSC	Nov 11	ถือ หลังรับเพิ่ม เล็งแบ่งทำกำไรที่ 86 และ 90	98, 109 หรือ 115	อาจมีแกว่งถ้าหลุด 80
BLA	Nov 5	ถือ รับเพิ่ม เล็งแบ่งทำกำไรที่ 33.25 และ 35	35-37	ถ้าหลุด 28 & 24.7
EA	Nov 4	ถือ หลังรับเพิ่ม และแบ่งทำกำไรไปแล้ว เล็งแบ่งทำกำไรอีกที่ 67	88-90 หรือ 109	อาจมีแกว่งถ้าหลุด 60
PTTEP	Oct 22	ถือ หลังรับเพิ่ม และแบ่งทำกำไรไปแล้ว	132 หรือ 138	ถ้าหลุด 110 & 100
TISCO	Oct 19	ถือ หลังรับเพิ่ม เล็งแบ่งทำกำไรที่ 95 และ 97	104, 107 หรือสูงกว่านั้น	ถ้าหลุด 91 และ 88
SINGER	Oct 7	ถือ หลังรับเพิ่ม เล็งแบ่งทำกำไรที่ 47.25 และ 51	52.50 หรือ 79	อาจมีแกว่งถ้าหลุด 41
PSL	Sep 24	ถือ หลังรับเพิ่ม และ Stoploss ไปแล้ว	26 หรือ 31.50?	Will update
KCE	Jun 24	ถือ หลังรับเพิ่ม เล็งแบ่งทำกำไรที่ 86.5 และ 88	95 หรือสูงกว่านั้น	อาจมีแกว่งถ้าหลุด 77
CPF	May 21	ถือ หลังรับเพิ่ม และ Stoploss ส่วนเพิ่มไปแล้ว	Will update	ถ้าหลุด 25
JMT	Apr 1	ถือ รับเพิ่มเมื่อทะเล 46.50 เล็งแบ่งทำกำไรที่ 49.5 และ 51	59-60 หรือสูงกว่านั้น	ถ้าหลุด 43 & 39

Disclaimers

รายงานฉบับนี้จัดทำโดยบริษัทหลักทรัพย์ธนชาติ จำกัด (มหาชน) โดยจัดทำขึ้นบนพื้นฐานของแหล่งข้อมูลที่ดีที่สุดที่ได้รับมาและพิจารณาแล้วว่าน่าเชื่อถือ ทั้งนี้มีวัตถุประสงค์เพื่อให้บริการเผยแพร่ข้อมูลแก่นักลงทุนและใช้เป็นข้อมูลประกอบการตัดสินใจซื้อขายหลักทรัพย์ แต่ไม่ได้มีเจตนาชี้แนะหรือเชิญชวนให้ซื้อหรือขายหรือประกันราคาหลักทรัพย์แต่อย่างใด ทั้งนี้รายงานและความเห็นในเอกสารฉบับนี้อาจมีการเปลี่ยนแปลงแก้ไขได้ หากข้อมูลที่ได้รับมาเปลี่ยนแปลงไป การนำข้อมูลไปปรากฏอยู่ในเอกสารฉบับนี้ ไม่ว่าจะทั้งหมดหรือบางส่วนไปทำซ้ำ ดัดแปลง แก้ไข หรือนำออกเผยแพร่แก่สาธารณชน จะต้องได้รับความยินยอมจากบริษัทก่อน

This report is prepared and issued by Thanachart Securities Public Company Limited (TNS) as a resource only for clients of TNS, Thanachart Capital Public Company Limited (TCAP) and its group companies. Copyright © Thanachart Securities Public Company Limited. All rights reserved. The report may not be reproduced in whole or in part or delivered to other persons without our written consent. Investors should use this report as one of many tools in making their investment decisions since Thanachart Securities may seek to do other business with the companies mentioned in the report. Thus, investors need to be aware that there could be potential conflicts of interest that could affect the report's neutrality.

Recommendation Structure:

Recommendations are based on absolute upside or downside, which is the difference between the target price and the current market price. If the upside is 10% or more, the recommendation is BUY. If the downside is 10% or more, the recommendation is SELL. For stocks where the upside or downside is less than 10%, the recommendation is HOLD. Unless otherwise specified, these recommendations are set with a 12-month horizon. Thus, it is possible that future price volatility may cause a temporary mismatch between upside/downside for a stock based on the market price and the formal recommendation.

For sectors, an "Overweight" sector weighting is used when we have BUYs on majority of the stocks under our coverage by market cap. "Underweight" is used when we have SELLs on majority of the stocks we cover by market cap. "Neutral" is used when there are relatively equal weightings of BUYs and SELLs.

Disclosures:

บริษัทหลักทรัพย์ ธนชาติ จำกัด (มหาชน) ทำหน้าที่เป็นผู้ดูแลสภาพคล่อง (Market Maker) และผู้ออกใบสำคัญแสดงสิทธิอนุพันธ์ (Derivative Warrants) โดยปัจจุบันบริษัทเป็นผู้ออกและเสนอขาย Derivative Warrants จำนวน 113 หลักทรัพย์ ได้แก่ ACE16C2111A, ACE16C2201A, ACE16C2202A, ADVA16C2110A, ADVA16C2201A, AEON16C2201A, AEON16C2201B, AMAT16C2112A, AOT16C2112A, BAM16C2110A, BAM16C2112A, BANP16C2110A, BANP16C2112A, BANP16C2201A, BBL16C2201A, BCH16C2111A, BCH16C2111B, BCH16C2201A, BCPG16C2111A, BEC16C2202A, BGRI16C2110A, BGRI16C2112A, CBG16C2201A, CBG16C2202A, CHG16C2111A, CHG16C2112A, COM716C2110A, COM716C2112A, CPAL16C2111A, CPAL16C2112A, CPF16C2112A, CPN16C2202A, DELT16C2112A, DELT16C2202A, DOHO16C2111A, DOHO16C2112A, DTAC16C2112A, EA16C2110A, EA16C2201A, EGCO16C2110A, GLOB16C2201A, GPSC16C2110A, GPSC16C2201A, GPSC16C2201B, GULF16C2112A, GULF16C2202A, GUNK16C2110A, GUNK16C2112A, GUNK16C2201A, HANA16C2112A, INTU16C2201A, IRPC16C2110A, IRPC16C2112A, IVL16C2110A, IVL16C2111A, JMAR16C2111A, JMAR16C2201A, JMT16C2110A, JMT16C2201A, KBAN16C2111A, KBAN16C2111B, KBAN16C2201A, KCE16C2110A, KCE16C2201A, KTC16C2110A, KTC16C2110B, KTC16C2112A, KTC16C2202A, MAJO16C2201A, MEGA16C2112A, MINT16C2112A, MTC16C2112A, OR16C2112A, PTG16C2201A, PTG16C2202A, PTL16C2201A, PTT16C2112A, PTT16C2201A, PTTE16C2112A, PTTG16C2110A, PTTG16C2111A, RBF16C2110A, RBF16C2112A, RS16C2112A, RS16C2201A, S5016C2112A, S5016C2112A, S5016C2112B, S5016C2112C, S5016P2112C, S5016P2112A, S5016P2112B, SAWA16C2112A, SAWA16C2202A, SCB16C2111A, SCB16C2112A, SCB16C2201A, SCC16C2112A, SCGP16C2201A, SPRC16C2201A, STA16C2112A, STA16C2201A, STEC16C2110A, STEC16C2201A, STGT16C2111A, STGT16C2202A, SYNE16C2202A, TASC16C2201A, TOP16C2112A, TOP16C2202A, TRUE16C2202A, TU16C2110A, TU16C2111A (underlying securities are ACE, ADVANC, AEONTS, AMATA, AOT, BAM, BANPU, BBL, BCH, BCPG, BEC, BGRI, CBG, CHG, COM7, CPALL, CPF, CPN, DELTA, DOHOME, DTAC, EA, EGCO, GLOBAL, GPSC, GULF, GUNKUL, HANA, INTUCH, IRPC, IVL, JMART, JMT, KBANK, KCE, KTC, MAJOR, MEGA, MINT, MTC, OR, PTG, PTL, PTT, PTTEP, PTTGC, RBF, RS, SAWAD, SCB, SCC, SCGP, SPRC, SET50, STA, STEC, STGT, SYNTEC, TASC, TOP, TRUE, TU). และบริษัทจัดทำบทวิเคราะห์ของหลักทรัพย์อ้างอิงดังกล่าว จึงมีส่วนได้ส่วนเสียหรือมีความขัดแย้งทางผลประโยชน์ (conflicts of interest) นอกจากนี้ นักลงทุนควรศึกษารายละเอียดในหนังสือชี้ชวนของใบสำคัญแสดงสิทธิอนุพันธ์ดังกล่าวก่อนตัดสินใจลงทุน

หมายเหตุ: บริษัท ทูนครชาติ จำกัด (TCAP) ซึ่งเป็นผู้ถือหุ้นรายใหญ่ของบริษัทหลักทรัพย์ ธนชาติ จำกัด (มหาชน) โดยถือหุ้นในสัดส่วนร้อยละ 50.96 มี สัดส่วนการถือหุ้นบริษัท ราชธานีลิสซิ่ง จำกัด (มหาชน) (THANI) ทั้งทางตรงและทางอ้อม มากกว่าร้อยละ 56 และเป็นผู้ถือหุ้นใหญ่ของ THANI

บริษัททูนครชาติ จำกัด (TCAP), ธนาคารทหารไทยธนชาติ จำกัด (มหาชน) (TTB) เป็นบริษัทที่มีความเกี่ยวข้องกับบริษัทหลักทรัพย์ธนชาติ จำกัด (มหาชน) (TNS) โดย TCAP เป็นผู้ถือหุ้น ร้อยละ 50.96 ใน TNS และ ถือหุ้นใน TTB ร้อยละ 20.1 ดังนั้น การจัดทำบทวิเคราะห์ของหลักทรัพย์ดังกล่าว จึงมีส่วนได้ส่วนเสียหรือมีความขัดแย้งทางผลประโยชน์ (conflicts of interest)

บริษัททูนครชาติ จำกัด (TCAP) บริษัท ราชธานีลิสซิ่ง จำกัด (มหาชน) (THANI) บริษัท เอ็ม บี เค (มหาชน) (MBK) และบริษัท ปทุมโรซมิล แอนด์ แกรนารี จำกัด (มหาชน) (PRG) เป็นบริษัทที่มีความเกี่ยวข้องกับบริษัทหลักทรัพย์ธนชาติ จำกัด (มหาชน) ดังนั้น การจัดทำบทวิเคราะห์ของหลักทรัพย์ดังกล่าว จึงมีส่วนได้ส่วนเสียหรือมีความขัดแย้งทางผลประโยชน์ (conflicts of interest)

หมายเหตุ: * บริษัทหลักทรัพย์ธนชาติ จำกัด (มหาชน) (TNS) และ บริษัท ทูนครชาติ จำกัด (มหาชน) TCAP มีกรรมการร่วมกันได้แก่ นายสมเจตน์ หมุศิริเลิศ ซึ่งทำหน้าที่ กรรมการผู้จัดการใหญ่ของ TCAP และ ทำหน้าที่ ประธานกรรมการบริษัท และประธานกรรมการบริหาร TNS อย่างไรก็ตาม บทวิเคราะห์นี้ได้ถูกจัดทำขึ้นบนสมมติฐานของฝ่ายวิจัยของ TNS"

หมายเหตุ: * บริษัทหลักทรัพย์ธนชาติ จำกัด (มหาชน) (TNS) และ บริษัท จัดการและพัฒนาทรัพยากรน้ำภาคตะวันออก จำกัด (มหาชน) EASTW มีกรรมการร่วมกันได้แก่ นางอศิวิณี ไตลิ่งคะ ซึ่งทำหน้าที่ กรรมการตรวจสอบของ EASTW และ ทำหน้าที่ กรรมการบริษัท กรรมการบริหารของ TNS อย่างไรก็ตาม บทวิเคราะห์นี้ได้ถูกจัดทำขึ้นบนสมมติฐานของฝ่ายวิจัยของ TNS"

หมายเหตุ: ** "บริษัทหลักทรัพย์ธนชาติ จำกัด (มหาชน) (TNS) เป็นผู้จัดการการจำหน่าย หุ้นกู้ชนิดระบุชื่อผู้ถือ ประเภทไม่ด้อยสิทธิ ไม่มีหลักประกัน มีผู้ถือหุ้นกู้ "หุ้นกู้ บริษัท สหกลีโควิปเมนท์ จำกัด (มหาชน) ครั้งที่ 1/2562 ครบกำหนดไถ่ถอนปี พ.ศ. 2565" ที่ออกโดย บริษัท สหกลีโควิปเมนท์ จำกัด (มหาชน) (SQ) ดังนั้น การจัดทำบทวิเคราะห์ของหลักทรัพย์ดังกล่าว จึงอาจมีส่วนได้ส่วนเสียหรือมีความขัดแย้งทางผลประโยชน์ (conflicts of interest)"

หมายเหตุ: ** "บริษัทหลักทรัพย์ธนชาติ จำกัด (มหาชน) (TNS) ผู้จัดการการจำหน่ายหุ้นกู้ หุ้นกู้ชนิดระบุชื่อผู้ถือ ประเภทไม่ด้อยสิทธิ ไม่มีประกัน และมีผู้ถือหุ้นกู้ของบริษัท สวนอุตสาหกรรมโรจนะ จำกัด (มหาชน) (ROJNA) ครั้งที่ 3/2562 ครบกำหนดไถ่ถอนปี พ.ศ. 2566" ที่ออกโดย บริษัท สวนอุตสาหกรรมโรจนะ จำกัด (มหาชน) ดังนั้น การจัดทำบทวิเคราะห์ของหลักทรัพย์ดังกล่าว จึงอาจมีส่วนได้ส่วนเสียหรือมีความขัดแย้งทางผลประโยชน์ (conflicts of interest)

Thanachart Research Team

หัวหน้าฝ่าย

พิมพ์ผกา นิจการุณ, CFA
Tel: 662-779-9199
pimpaka.nic@thanachartsec.co.th

พลังงาน, ปิโตรเคมี, กระดาษ

จักร เรื่องสินัญญา
Tel: 662-779-9104
chak.reu@thanachartsec.co.th

สาธารณูปโภค, สื่อสาร

ณัฐภาพ ประสิทธิ์สุขสันต์
Tel: 662-483-8296
nuttapop.Pra@thanachartsec.co.th

อิเล็กทรอนิกส์, อาหาร, เครื่องดื่ม, เติมน้ำมัน

พัทธดนย์ บุญนา
Tel: 662-483-8298
pattadol.bun@thanachartsec.co.th

อสังหาริมทรัพย์, พาณิชยกรรม

พรรณารายณ์ ดิยะพิทยารัตน์
Tel: 662-779-9109
phannarai.von@thanachartsec.co.th

ยานยนต์, นิคมฯ, Property Fund, REITs, บันเทิง

รดา ลิ้มสุทธิวันภูมิ
Tel: 662-483-8297
rata.lim@thanachartsec.co.th

ธนาคาร, ธุรกิจการเงิน, ประกัน

สรัชดา ศรีทรง
Tel: 662-779-9106
sarachada.sor@thanachartsec.co.th

ขนส่ง, รับเหมา

ศักดิ์สิทธิ์ พัฒนานารักษ์
Tel: 662-779-9112
saksid.pha@thanachartsec.co.th

Small Cap, การแพทย์, โรงแรม

ศิริพร อรุโณทัย
Tel: 662-779-9113
siriporn.aru@thanachartsec.co.th

กลยุทธ์การลงทุน

อดิศักดิ์ ผู้พิพัฒนศิริกุล, CFA
Tel: 662-779-9120
adisak.phu@thanachartsec.co.th

วิเคราะห์เทคนิค

ภัทรวัลลี หวังมีงมาศ
Tel: 662-779-9105
pattarawan.wan@thanachartsec.co.th

วิเคราะห์ทางเทคนิค

วิชานันท์ ธรรมบำรุง
Tel: 662-779-9123
witchanan.tam@thanachartsec.co.th

กลยุทธ์การลงทุน

เถลิงศักดิ์ คูเจริญไพศาล
Tel: 662-483-8304
thaloengsak.kuc@thanachartsec.co.th

วิเคราะห์เชิงปริมาณ

สิทธิเชษฐ รุ่งรัมย์พัฒน์
Tel: 662-483-8303
sittichet.run@thanachartsec.co.th

นักวิเคราะห์, แพลตฟอร์ม

ลาภินี ทิพยมณฑล
Tel: 662-779-9115
lapinee.dib@thanachartsec.co.th

Data Support Team

มณฑุณี เพชรแสงใสกุล

Tel: 662-779-9108
monrudee.pet@thanachartsec.co.th

เกษมรัตน์ จิตกุลศล

Tel: 662-779-9118
kasemrat.jit@thanachartsec.co.th

วราทิพย์ รุ่งประดับวงศ์

Tel: 662-779-9114
varathip.run@thanachartsec.co.th

สุนทร รักษาวัต

Tel: 662-779-9117
sunet.rak@thanachartsec.co.th

สุขวัญสิริ ลิมาวงษ์ปราณี

Tel: 662-779-9116
suksawat.lim@thanachartsec.co.th

สุจินตนา สถาพร

Tel: 662-779-9198
sujintana.sth@thanachartsec.co.th

Thanachart Securities Pcl.

Research Team
19 Floor, MBK Tower
444 Phayathai Road, Pathumwan Road, Bangkok 10330
Tel: 662 -779-9119
Email: thanachart.res@thanachartsec.co.th