

## แกว่งในเขตด้านที่ต้องล้นฝ่าต่อไป

ดัชนี SET ยังคงแกว่งในเขตด้านที่ 1,658 และ 1,670-1,671 ที่เสี่ยงทนแกว่งล้นฝ่าต่อไป เพื่อล้น SET ขึ้นต่อไปในเขต 1,700 โดยดูด้านของ SET50 และดัชนีหลักธนาคารและพลังงาน ประกอบด้วย ส่วนการแกว่งวันนี้ SET มีด้านที่ 1,646-1,648 และ 1,651 แนวรับถ้าแกวๆ 1,639 ยืนไม่อยู่ อาจแกว่งกลับลงไป 1,633 และ/หรือ 1,630 สำหรับหมวด Property ทะลุต่อขึ้นมา และมีล้นชิกแซกขึ้นต่อดูรูปและรายละเอียดด้านในด้วย หุ่นแนะนำวันนี้ **BAM, TKS & PTTEP**



ภัทรวัลย์ หวังมิ่งมาต  
Senior Technical Analyst

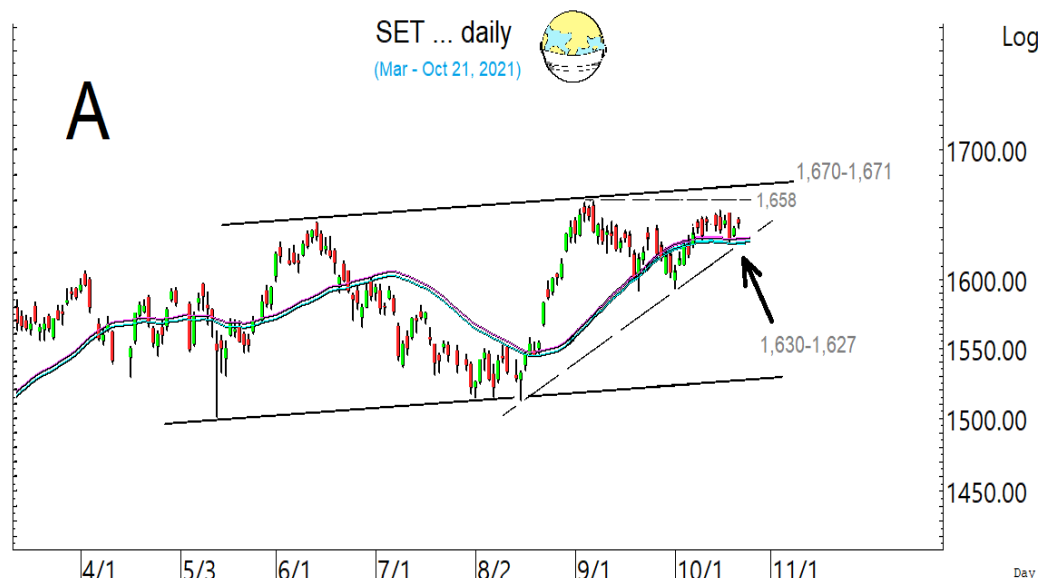
วิชพันธ์ ธรรมบำรุง  
Technical Analyst

ดัชนี SET ยังคงแกว่งในเขตด้านที่ 1,658 และ 1,670-1,671 ในรูป A ที่เสี่ยงทนแกว่งล้นฝ่าต่อไป เพื่อล้น SET ขึ้นไปในเขต 1,700 จุด โดยดูด้านของ SET50 ที่ 1,005 และ 1,012-1,013 ในรูป B และด้านของดัชนีธนาคารที่ 411 ในรูป C (หลังจากที่ดัชนีหุ้น 3 แบนก์หลัก AJ 3B-bank composite index เริ่มทะลุชนิดๆ) และด้านของพลังงานที่ 24,907 และ 25,090 ประกอบด้วย ในด้านความเสี่ยง เตรียมแกว่งด้วยถ้า SET หลุด 1,627 และ SET50 หลุด 976 ลงมา กรณีนั้น SET อาจแกว่งลงไปทดสอบ 1,607 อย่างไรก็ตาม ยังเสี่ยงทนแกว่งล้นฝ่าด้านต่อไป สำหรับการแกว่งวันนี้ SET มีด้านที่ 1,646-1,648 และ 1,651 แนวรับถ้าแกวๆ 1,639 ยืนไม่อยู่ อาจมีที่ 1,633 และ/หรือ 1,630

สำหรับธนาคารยังล้นแกว่งตั้งหลัก ทะลุด้าน 399 ได้ มีล้นขึ้นต่อไปทดสอบ 406 และ/หรือ 411 ที่ต้องฝ่าต่อไป แนวรับที่ 388 และ 385 ในการล้นดูกรอบของหุ้นเหล่านี้ประกอบ **KBANK** ล้นแกว่งชิกแซกขึ้นต่อ โดยมีด้านที่ 145.50 และ 148.50 ที่ต้องฝ่าต่อไป แนวรับมีที่ 139.50 และ 137.50 **SCB** กำลังตั้งหลัก โดยมีด้านที่ 127.50 และ/หรือ 131 ที่ต้องฝ่าขึ้นไป แนวรับมีที่ 122 และ/หรือ 120-119 **BBL** เริ่มตั้งหลัก ทะลุด้าน 123.50 ได้ ด้านต่อไปมีที่ 125.50 และ 127 แนวรับมีที่ 118 และ/หรือ 115 และ **TISCO** แกว่งในกรอบ มีด้านที่ 94.5-95.50 แนวรับที่ 92-91 **KKP** ค่อยๆ ทะลุต่อขึ้นมา ด้านต่อไปมีที่ 61 และ 62.75 แนวรับอาจมีที่ 57.50 และ/หรือ 56.50

และพลังงานพยายามตั้งหลักที่ด้าน และจะตีขึ้นถ้าทะลุด้าน 24,907 และ 25,090 ขึ้นมายืนได้ ในการล้นส่วนหนึ่งดู **PTT** ล้นแกว่งตั้งหลัก โดยมีด้านที่ 41 และ 42-42.50 ที่ต้องฝ่าต่อไป แนวรับที่ 39-38.50 และ 37.50 และ **PTTEP** ล้นชิกแซกขึ้นต่อ ด้านต่อไปมีที่ 128-129 และ 131 แนวรับมีที่ 123-122 และ/หรือ 120.50

**แนวด้าน 1,646-1,648 และ 1,651 แนวรับ 1,639, 1,633 และ 1,630**



รายงานฉบับนี้จัดทำโดยบริษัทหลักทรัพย์ธนชาต จำกัด (มหาชน) โดยจัดทำขึ้นบนพื้นฐานของแหล่งข้อมูลที่ดีที่สุดที่ได้รับมาและพิจารณาแล้วว่าน่าเชื่อถือ ทั้งนี้มีวัตถุประสงค์ เพื่อให้บริการเผยแพร่ข้อมูลแก่นักลงทุนและใช้เป็นข้อมูลประกอบการตัดสินใจซื้อขายหลักทรัพย์ แต่ไม่ได้มีเจตนาชี้แนะหรือเชิญชวนให้ซื้อหรือขายหรือประกันราคาหลักทรัพย์แต่อย่างใด ทั้งนี้รายงานและความเห็นในเอกสารฉบับนี้อาจมีการเปลี่ยนแปลงแก้ไขได้ หากข้อมูลที่ได้รับมาเปลี่ยนแปลงไป การนำข้อมูลที่ปรากฏอยู่ในเอกสารฉบับนี้ ไปว่าทั้งหมดหรือบางส่วนไปทำซ้ำ ดัดแปลง แก้ไข หรือนำออกเผยแพร่แก่สาธารณชน จะต้องได้รับความยินยอมจากบริษัทก่อน

- BUY:**  
**BAM** เข้าส่วนหนึ่ง และรอรับเพิ่มเติม  
 แกว่ง เล็งแบ่งทำกำไรที่ 20.50  
 (Stoploss ถ้าหลุด 18)  
**TKS** รับเพิ่มเมื่อทะลุ 12.9 เล็งแบ่งทำ  
 กำไรที่ 13.9 และ 15.3 (Stoploss ถ้า  
 หลุด 11.60)  
**PTTEP** รับเพิ่ม เล็งแบ่งทำกำไรที่ 129  
 และ 131 (Stoploss ส่วนเพิ่มถ้าหลุด  
 120 ลงมา)  
 และ **KSL** ตามรายละเอียดด้านใน

**Add Stoploss line :**  
n/a

**SELL:**  
n/a

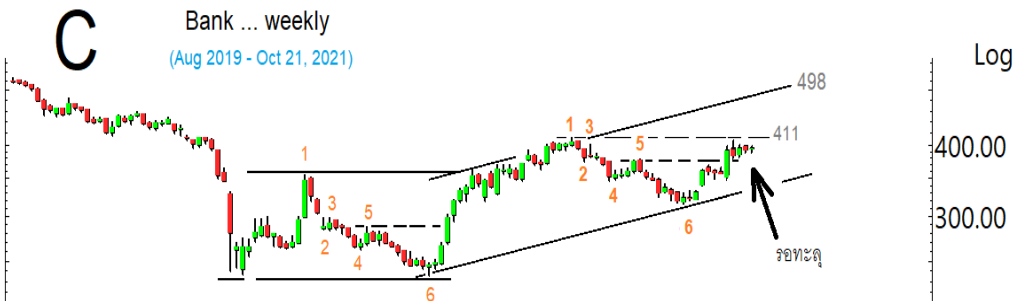
**SECTOR to watch:**  
**Property :**  
 CPN, AMATA, WHA, LH, SPALI, AP,  
 LPN, ORI, SENA, PSH, SC, ANAN,  
 UV, CI, SAMCO, PRECHA & NCH

**Day Trade:**  
 ESSO, GPSC, SAT, AH, TTA, VPO,  
 ITD, MFEC, BEAUTY, ASP, KGI, KTC,  
 NCAP, SCCC & STA

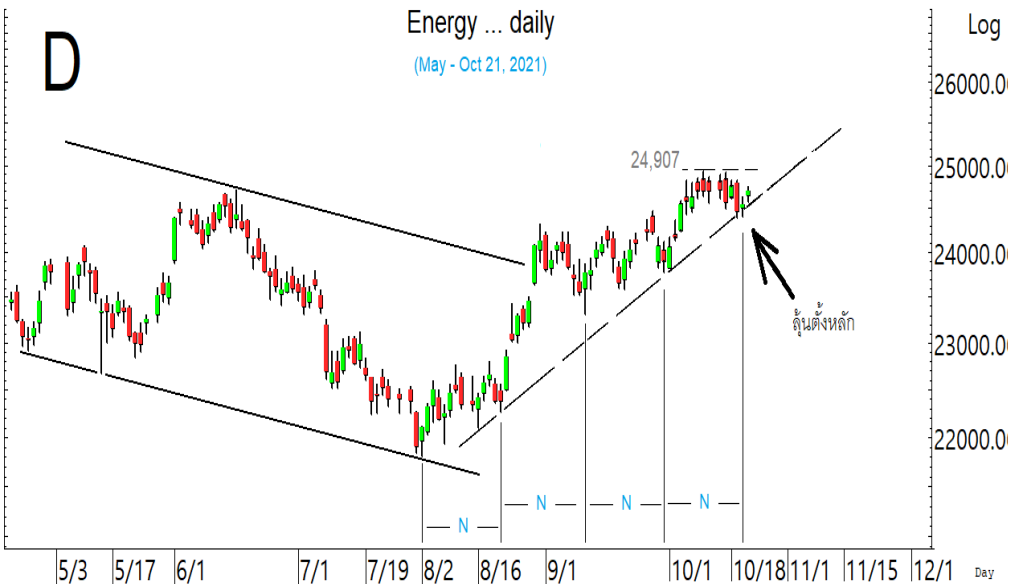
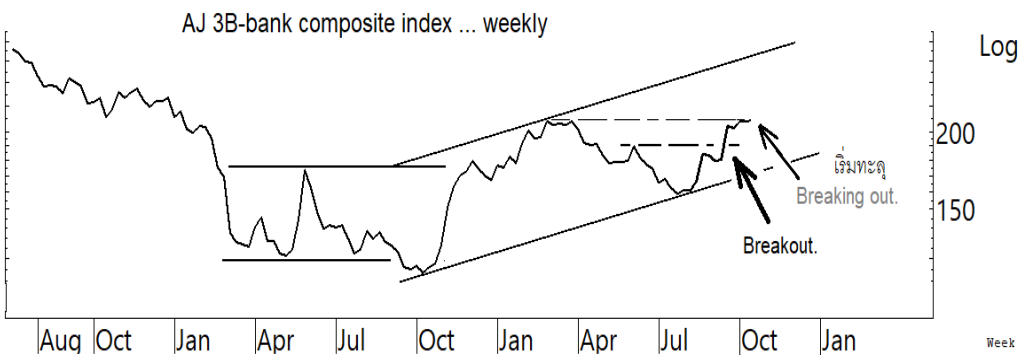
**SET แกว่งในเขตด้านที่ต้องฝ่าต่อ  
ขึ้นไป**



โดยดูด้านของดัชนี SET50 บริเวณ 1,005 และ 1,012-1,013 ประกอบ

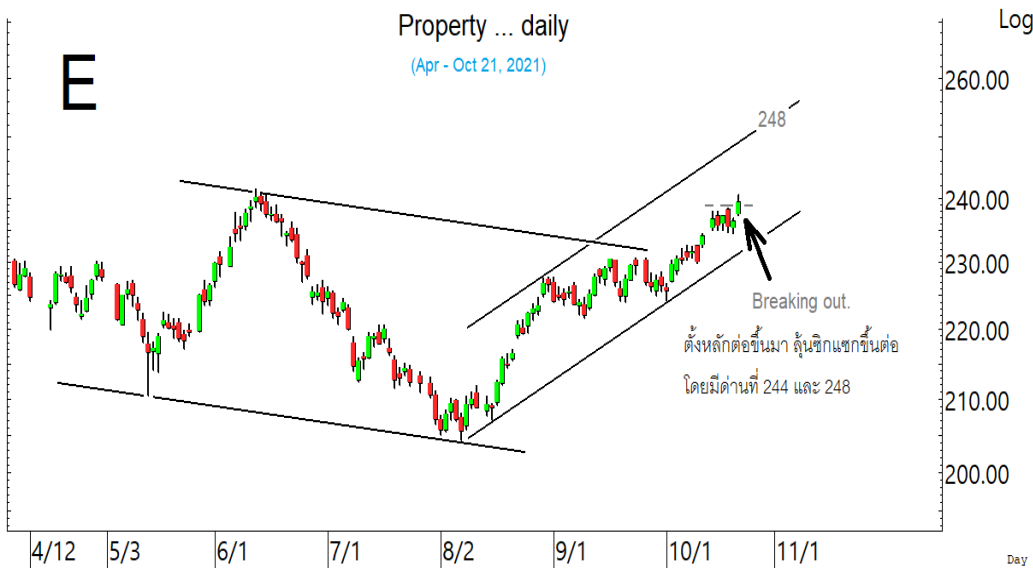


และด้านของดัชนีธนาคารที่ 411 ที่ดูมีลุ้น เมื่อดูจากดัชนีรวมหุ้น 3 แบงก์หลักที่เริ่มทะลุขึ้นมานิด ๆ

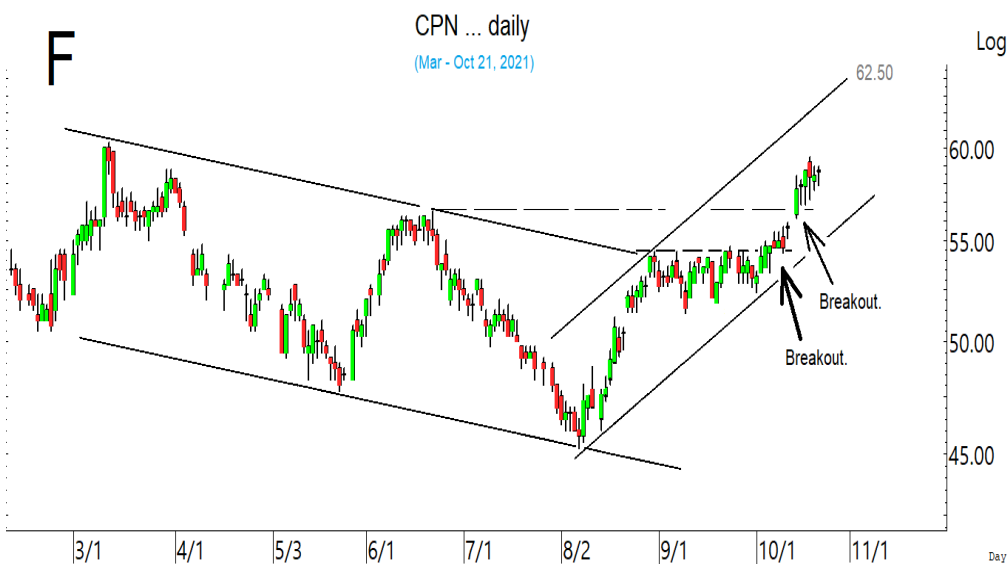


รวมถึงพลังงานที่ดูสู้ที่ด้าน และจะมีลุ้นมากขึ้นมา เมื่อทะลุ 24,907 และ 25,090 ขึ้นมาيينได้

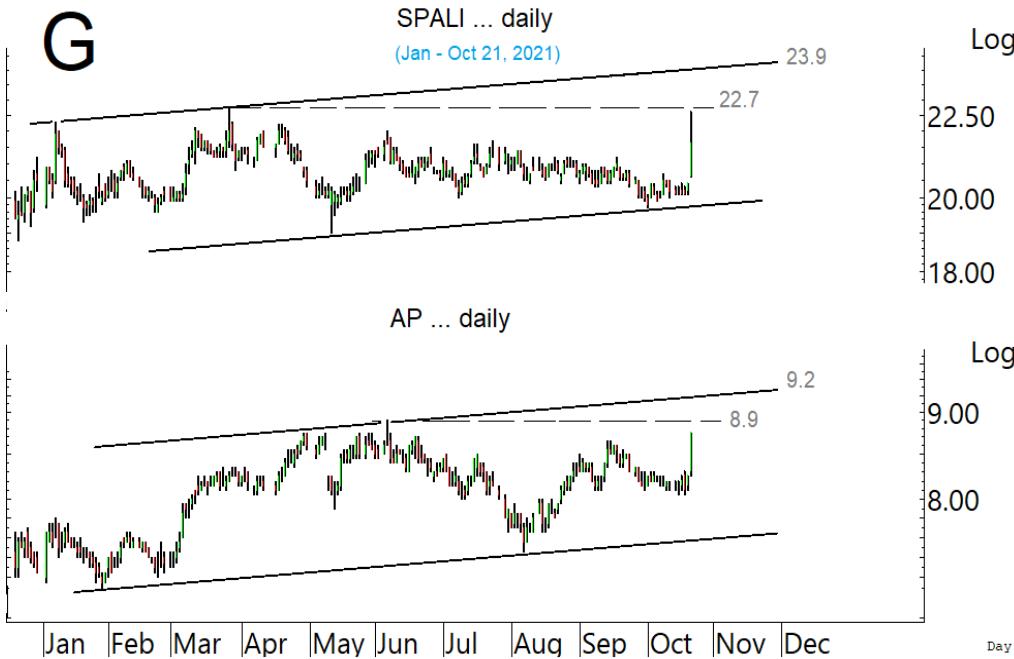
**SECTOR to watch :** หมวด **Property** ทะลุต่อขึ้นมา ลุ้นซิกแซกขึ้นต่อ ทะลุ 244 ได้ มีลุ้นขึ้นไปทดสอบ 248 ในรูป.E.สำหรับหุ้นเป็นตัวๆ ที่ขอ Update **CPN** ลุ้นซิกแซกขึ้นต่อ ทะลุ 59.25 และ 60.25 ได้ ด้านต่อไปมีที่ 62.50 ในรูป.F แนวรับมีที่ 57-56.75 **AMATA** ขึ้นมาในเขตด้าน 21.2 ทะลุได้ ด้านต่อไปมีที่ 21.8-22 ที่ต้องฝ่าต่อขึ้นไป ระวังแกว่งถ้าหลุด 20 ลงมา **WHA** แกว่งที่ด้าน 3.46 ทะลุได้ ด้านต่อไปมีที่ 3.50 และ 3.60 แนวรับอาจมีที่ 3.32 ระวังแกว่งถ้าหลุด 3.26 ลงมา และ**หุ้นบ้านที่รีบาวด์แรงต่อขึ้นมา LH** เติ่งขึ้นมา มีด้านที่ 8.5 และ 8.65 ที่ต้องฝ่าขึ้นไป **SPALI** ทะลุแรงขึ้นมาแกว่งในเขตด้าน 22.7 ในรูป.G ทะลุได้ อาจต่อไปมีที่ 23.9 แนวรับอาจมีที่ 21.5 และ/หรือ 21 **AP** ทะลุต่อขึ้นมา ด้านต่อไปมีที่ 8.9 และ 9.20 ในรูป.G ระวังแกว่งถ้าหลุด 8.50 ลงมา **LPN** ตั้งหลักขึ้นมา มีด้านที่ 5.20 และ 5.45 แนวรับมีที่ 4.96 และ **ORI** เติ่งทะลุต่อขึ้นมาที่ด้าน 11.8 ทะลุได้ ด้านต่อไปมีที่ 12.1 แนวรับอาจมีที่ 11.1 และ/หรือ 10.6 **SENA** ทะลุขึ้นมาที่ด้าน 4.28 ทะลุได้ ด้านต่อไปมีที่ 4.38-4.40 แนวรับอาจมีที่ 4.08 และ/หรือ 3.98 **PSH** เติ่งแรงขึ้นมา มีด้านที่ 14.3 ทะลุได้ ด้านต่อไปมีที่ 15 แนวรับอาจมีที่ 13.4 และ/หรือ 13 **SC** ทะลุขึ้นมา ด้านต่อไปมีที่ 3.64-3.66 และ 3.72 แนวรับอาจมีที่ 3.36 **ANAN** กำลังตั้งหลัก มีด้านที่ 1.67 และ 1.73 ที่ต้องฝ่าขึ้นไป แนวรับอาจมีที่ 1.55-1.54 **UV** เติ่งขึ้นมา มีด้านที่ 4.42-4.44 ทะลุได้ ด้านต่อไปมีที่ 4.54 และ 4.60 ที่ต้องฝ่าต่อขึ้นไป แนวรับมีที่ 4.20 **CI** เริ่มตั้งหลัก มีด้านที่ 1.36 และ 1.39 ทะลุได้ อาจกลับไปทดสอบ 1.52 แนวรับอาจมีที่ 1.22 ระวังแกว่งถ้าหลุด 1.18 **SAMCO** เติ่งแรงทะลุขึ้นมา ด้านต่อไปมีที่ 2.52 และ/หรือ 2.60 แนวรับอาจมีที่ 2.10-2.08 และ/หรือ 1.95 **PRECHA** แรงทะลุต่อขึ้นมา มีด้านต่อไปที่ 1.81 และ/หรือ 1.85 แนวรับอาจมีที่ 1.50 ระวังแกว่งถ้าหลุด 1.44 ลงมา **NCH** ตั้งหลักกลับขึ้นมา มีด้านที่ 1.91 ทะลุได้ ด้านต่อไปมีที่ 1.97 และ/หรือ 2.14 แนวรับอาจมีที่ 1.73-1.70 และ/หรือ 1.61 ระวังแกว่งถ้าหลุด 1.58



หมวด **Property** ทะลุต่อขึ้นมา ลุ้นซิกแซกขึ้นต่อ

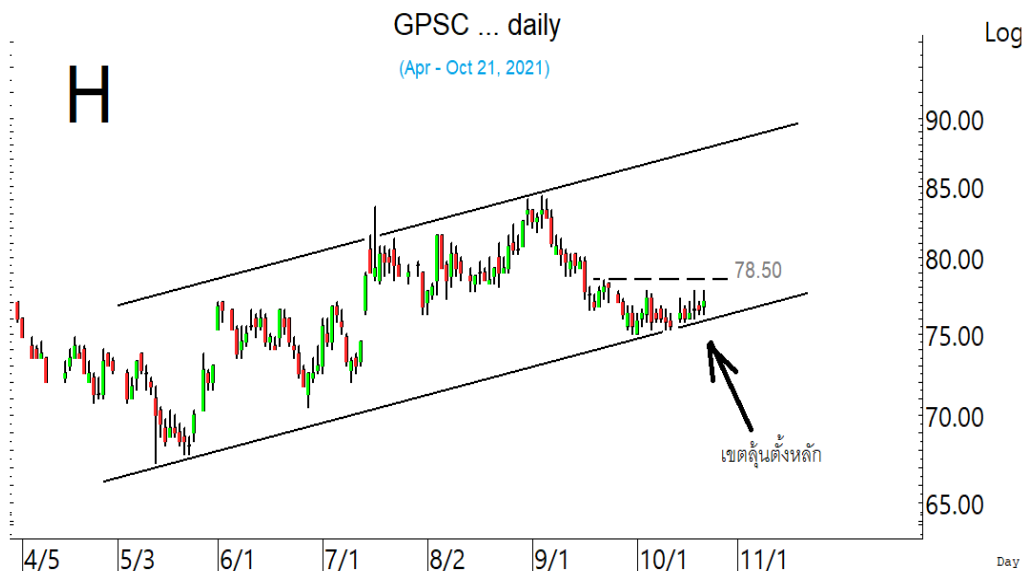


**CPN** ลุ้นซิกแซกขึ้นต่อ



ขณะที่หุ้นบ้านเริ่มแรงขึ้นมาด้วย  
เช่น SPALI และ AP

ในหุ้นเป็นตัวอย่าง อื่น ๆ ที่ดูมีลุ้น หรือที่ต้องระวัง ก็ดูกรอบแนวรับแนวต้านเหล่านี้ประกอบ และ/หรืออาจใช้เป็นกรอบในการ Trading ได้ : **ESSO** เริ่มขยับ ทะลุต้าน 8.80 ได้ ด้านต่อไปมีที่ 9.05 และ/หรือ 9.30 แนวรับมีที่ 8.4-8.3 **GPSC** เริ่มขยับขึ้นมาจากเขตแนวรับ มีต้านที่ 77.75 และ 78.50 ในรูป.H ทะลุได้ รีบวาดอาจต่อไปทดสอบ 80.25 ที่ต้องฝ่าต่อไป **SAT** แรงทะลุต่อเนื่องมา มีต้านต่อไปที่ 21.6-21.8 และ/หรือ 22.30 ระวังแกว่งถ้าหลุด 20.50 ลงมา แนวรับอาจมีที่ 19.5 **AH** ตั้งหลักแรงขึ้นมา มีต้านที่ 21.7 และ 22.5-22.7 แนวรับอาจมีที่ 20.6 ระวังแกว่งถ้าหลุด 20.50 ลงมา **TTA** ตั้งหลักทะลุขึ้นมา ด้านต่อไปมีที่ 12.7 และ 12.9 ที่ต้องฝ่าต่อไป แนวรับอาจมีที่ 11.7 **VPO** ตั้งหลักขึ้นมา มีต้านที่ 2.52 และ 2.56 ทะลุได้ ด้านต่อไปมีที่ 2.66 แนวรับอาจมีที่ 2.38 **ITD** กำลังตั้งหลัก มีต้านที่ 2.42 ทะลุได้ ด้านต่อไปมีที่ 2.50 และ/หรือ 2.54-2.56 ระวังแกว่งถ้าหลุด 2.30 ลงมา **MFEC** ขยับต่อเนื่องมา มีต้านที่ 10.3-10.5 และ 10.7 ทะลุได้ ด้านต่อไปมีที่ 11.2 แนวรับมีที่ 9.70 **BEAUTY** ตั้งหลักขึ้นมา มีต้านที่ 1.74-1.75 และ 1.81 ที่ต้องฝ่าต่อไป แนวรับมีที่ 1.65 ระวังแกว่งถ้าหลุด 1.62 ลงมา **ASP** แรงปิดทะลุขึ้นมา ด้านต่อไปมีที่ 3.98 ระวังแกว่งถ้าหลุด 3.66 ลงมา แนวรับอาจมีที่ 3.56 **KGI** ทะลุนิดๆ ด้านต่อไปมีที่ 7.1 และ 7.40 **KTC** ตั้งหลักขึ้นมา มีต้านต่อไปที่ 59.75 และ/หรือ 61.50 ที่ต้องฝ่าขึ้นไป **NCAP** เริ่มตั้งหลัก โดยมีต้านที่ 9.75 และ 10 ระวังแกว่งถ้าหลุด 8.70 ลงมา **SCCC** ทะลุต่อเนื่องมา ด้านต่อไปมีที่ 176-177 และ 180 ระวังแกว่งถ้าหลุด 171 ลงมา **STA** ตั้งหลักทะลุขึ้นมา มีต้านต่อไปมีที่ 37.5-37.75 และหุ้นอื่นๆ ใน Alert ระหว่างวัน (สามารถดูได้ ใน [www.thanachartsec.com](http://www.thanachartsec.com))



GPSC กำลังตั้งหลักที่เขตแนวรับ  
โดยมีต้านที่ 78.50 ที่ต้องฝ่าขึ้นไป

## หุ้นแนะนำ เข้า BAM เข้าเพิ่ม TKS,PTTEP &amp; KSL

Note: เราจะตาม Update หุ้นที่เราแนะนำให้อนปิด Position โดยในกรณีที่ตุ้มผิด อาจต้องขอให้ Stop loss

Stocks	Date	Comment	Target	Stoploss
BAM	Oct 25	เข้าส่วนหนึ่ง และรอรับเพิ่มเติมตอนแกว่ง เล็งแบ่งทำกำไรที่ 20.5	Will update	ถ้าหลุด 18
TKS	Oct 25	รับเพิ่มเมื่อทะเล 12.9 เล็งแบ่งทำกำไรที่ 13.9 และ 15.3	15.3, 16.6 หรือสูงกว่านั้น	ถ้าหลุด 11.60
PTTEP	Oct 25	ถือ รับเพิ่ม เล็งแบ่งทำกำไรที่ 129 และ 131	132 หรือ 138	ถ้าหลุด 120 & 110
KSL	Oct 25	รับเพิ่มที่ 3.74 หรือเมื่อทะเล 4.02 เล็งแบ่งทำกำไรที่ 4.36 และ 4.80	Will update	ถ้าหลุด 3.70 & 3.60
Stocks	Date	Comment	Target	Stoploss
SCGP	Oct 21	ถือส่วนหนึ่ง และรอรับเพิ่มเติมตอนแกว่ง เล็งแบ่งทำกำไรที่ 67	Will update	ถ้าหลุด 59
MEGA	Oct 20	ถือ เล็งแบ่งทำกำไรที่ 48 และ 50	Will update	ถ้าหลุด 42.50
BBL	Oct 19	ถือ เล็งแบ่งทำกำไรที่ 127 และ 131	Will update	ถ้าหลุด 118 & 115
BA	Oct 19	ถือ เล็งแบ่งทำกำไรที่ 13.4 และ 15.8	Will update	ถ้าหลุด 10.80
IRPC	Oct 18	ถือ เล็งแบ่งทำกำไรที่ 4.86 และ 5	Will update	ถ้าหลุด 4.50
AOT	Oct 15	ถือ เล็งแบ่งทำกำไรที่ 69 และ 76	76 หรือสูงกว่านั้น	Will update
ERW	Oct 14	ถือ เล็งแบ่งทำกำไรที่ 3.64 และ 3.80	3.80 หรือสูงกว่านั้น	ถ้าหลุด 3.16
NWR	Oct 12	ถือ เล็งแบ่งทำกำไรที่ 1.26 และ 1.44	Will update	อาจมีแกว่งถ้าปิดหลุด 1.07
TRUE	Oct 11	ถือ หลังรับเพิ่ม เล็งแบ่งทำกำไรที่ 4.20 และ 4.40	5.20?	ถ้าหลุด 3.96 ส่วนเพิ่ม
PTG	Oct 8	ถือส่วนหนึ่ง เล็งแบ่งทำกำไรที่ 18	Will update	ถ้าหลุด 15.30
CPW	Oct 8	ถือ เล็งแบ่งทำกำไรที่ 4.58 และ 4.70	Will update	ถ้าหลุด 3.80
NSL	Oct 7	ถือ เล็งแบ่งทำกำไรที่ 21.4 และ 22.5	Will update	ถ้าหลุด 18.40
CBG	Oct 7	ถือ เล็งแบ่งทำกำไรที่ 125 และ 128	Will update	อาจมีแกว่งถ้าหลุด 117
CENTEL	Oct 5	ถือ หลังรับเพิ่ม เล็งแบ่งทำกำไรที่ 38 และ 40.50	Will update	ถ้าหลุด 31.50
KSL	Oct 5	ถือ รับเพิ่มที่ 3.74 หรือเมื่อทะเล 4.02 เล็งแบ่งทำกำไรที่ 4.36 และ 4.80	Will update	ถ้าหลุด 3.70 & 3.60
MFEC	Oct 4	ถือ เล็งแบ่งทำกำไรที่ 10.7 และ 11.9	Will update	ถ้าหลุด 8.90
TKS	Sep 30	ถือ รับเพิ่มเมื่อทะเล 12.9 เล็งแบ่งทำกำไรที่ 13.9 และ 15.3	15.3, 16.6 หรือสูงกว่านั้น	ถ้าหลุด 11.60
ILM	Sep 29	ปิด Position ไปแล้ว	Will update	ถ้าหลุด 17.6
PTTGC	Sep 28	ถือ หลังรับเพิ่ม และแบ่งทำกำไรไปแล้ว	Will update	ถ้าหลุด 62 & 58.50
BEC	Sep 27	ถือ หลังรับเพิ่ม เล็งแบ่งทำกำไรที่ 15.3 และ 17	Will update	ถ้าหลุด 12
DTAC	Sep 27	ถือ เล็งแบ่งทำกำไรที่ 45 และ 47	Will update	ถ้าหลุด 37
SCB	Sep 22	ถือ หลังรับเพิ่ม เล็งแบ่งทำกำไรที่ 131 และ 133	146-148, 151 หรือสูงกว่านั้น	ถ้าปิดหลุด 122 (ส่วนเพิ่ม)
SHR	Sep 21	ถือ หลังแบ่งทำกำไร เล็งแบ่งทำกำไรอีกที่ 4.12	4.48 หรือสูงกว่านั้น	ถ้าหลุด 3.40
LANNA	Sep 16	ถือ หลังรับเพิ่ม และ Stoploss ไปแล้ว	39 ?	ถ้าหลุด 22.40
TOP	Sep 15	ถือ หลังรับเพิ่ม และแบ่งทำกำไรไปแล้ว	Will update	ถ้าหลุด 51 ส่วนเพิ่ม
SABUY	Sep 9	ถือ เล็งแบ่งทำกำไรที่ 13.7 และ 14.8	18-20	ถ้าหลุด 10.2 (1/2)
VIH	Sep 3	ถือ เล็งแบ่งทำกำไรที่ 13 และ 14.3	Will update	ถ้าปิดหลุด 11.1
AIT	Sep 2	ถือ หลังรับเพิ่มและ Stoploss ไปแล้ว เล็งแบ่งทำกำไรที่ 43 และ 44.50	42 หรือ 48.75	ถ้าหลุด 34
KBANK	Aug 27	ถือ หลังรับเพิ่ม และแบ่งทำกำไรไปแล้ว เล็งแบ่งทำกำไรอีกที่ 150	153 หรือสูงกว่านั้น	เตรียมแกว่งถ้าหลุด 131
AAV	Aug 27	ถือ หลังรับเพิ่มและ Stoploss ไปแล้ว เล็งแบ่งทำกำไรที่ 3.32 และ 3.60	3.32 หรือสูงกว่านั้น	ถ้าหลุด 2.64
ILINK	Aug 24	ถือ หลังรับเพิ่ม เล็งแบ่งทำกำไรที่ 10.5 และ 11	11, 15.8 หรือสูงกว่านั้น	ถ้าหลุด 7.9 & 6.80
CK	Aug 19	ถือ หลังรับเพิ่ม และแบ่งทำกำไรไปแล้ว เล็งแบ่งทำกำไรอีกที่ 22.8	25 หรือสูงกว่านั้น	ถ้าหลุด 19.3 & 18.2
CRC	Aug 19	ถือ หลังรับเพิ่ม เล็งแบ่งทำกำไรที่ 37	37-38 ?	ถ้าหลุด 32.5
SSP	Aug 11	ถือ เล็งแบ่งทำกำไรที่ 14.3 และ 15.4	Will update	ถ้าหลุด 12
IVL	Aug 10	ถือ หลังรับเพิ่ม และแบ่งทำกำไรไปแล้ว เล็งแบ่งทำกำไรอีกที่ 49	Will update	ถ้าหลุด 41 & 36

## หุ้นแนะนำ. เข้า BAM เข้าเพิ่ม TKS,PTTEP &amp; KSL ต่อ

Note: เราจะตาม Update หุ้นที่เราแนะนำให้จนปิด Position โดยในกรณีที่ตุ้มผัด อาจต้องขอให้ Stop loss

Stocks	Date	Comment	Target	Stoploss
SGP	Aug 3	ถือ หลังรับเพิ่ม เล็งแบ่งทำกำไรที่ 16 และ 18	16.4 หรือ 18.8	ถ้าหลุด 12.8 & 10.20
ADVANC	Aug 2	ถือ หลังรับเพิ่ม เล็งแบ่งทำกำไรที่ 201 และ 204	228 หรือ 234	ถ้าหลุด 187
SUN	Jul 23	ถือ หลังรับเพิ่ม เล็งแบ่งทำกำไรที่ 9 และ 9.65	12.6 หรือ 14.5	ถ้าหลุด 6.9
GUNKUL	Jul 14	ถือ หลังรับเพิ่ม เล็งแบ่งทำกำไรที่ 6.30	6.3, 10.7 ?	ถ้าหลุด 4.50
RBF	Jun 28	ถือ หลังรับเพิ่ม และแบ่งทำกำไรไปแล้ว เล็งแบ่งทำกำไรอีกที่ 23	32 หรือ 37	ถ้าหลุด 18.5
CHG	May 17	ถือ หลังรับเพิ่ม เล็งแบ่งทำกำไรที่ 4.40 และ 4.50	6.10?	ถ้าหลุด 3.50
AJ	May 7	ถือ หลังรับเพิ่มเพื่อถัว เล็งขึ้นไปแบ่งขายที่ 23.5 และ 24.9	36.75, 40 หรือสูงกว่านั้น	ถ้าหลุด 18.9
BCH	Apr 29	ถือ หลังรับเพิ่ม เล็งแบ่งทำกำไรที่ 27.75	31.5 หรือสูงกว่านั้น	ถ้าหลุด 19.6
APURE	Apr 2	ถือ หลังรับเพิ่ม เล็งแบ่งทำกำไรที่ 11.4 และ 15	15.9-16 หรือเลยไป 50	อาจมีแกว่งถ้าหลุด 8.9
GLOBAL	Feb 1	ถือ หลังรับเพิ่ม เล็งแบ่งทำกำไรที่ 22.7 และ 23.9	Will update	ถ้าหลุด 20.2
EPG	Jan 22	ถือ หลังรับเพิ่ม และ Stoploss ส่วนเพิ่มไปแล้ว	14.9, 15.6 หรือสูงกว่านั้น	ถ้าหลุด 10.3
HANA	Jan 22	ถือ หลังรับเพิ่ม และแบ่งทำกำไรไปแล้ว	95-96	ถ้าหลุด 69 ส่วนเพิ่ม
COM7	Jan 20	ถือ หลังรับเพิ่ม เล็งแบ่งทำกำไรที่ 77	89?	ถ้าหลุด 69 & 61
NER	Jan 18	ถือ หลังรับเพิ่มและ Stoploss ไปแล้ว เล็งแบ่งทำกำไรที่ 8.65 และ 9	9, 11 หรือสูงกว่านั้น	ถ้าหลุด 7.00
AMATA	Nov 30	ถือ หลังรับเพิ่ม และแบ่งทำกำไรไปแล้ว	21.4 หรือสูงกว่านั้น	ถ้าหลุด 16.6
BGRIM	Nov 19	ถือ หลังรับเพิ่ม เล็งแบ่งทำกำไรที่ 47	52.50 หรือสูงกว่านั้น	Will update
GULF	Nov 16	ถือ หลังรับเพิ่ม และแบ่งทำกำไรไปแล้ว เล็งแบ่งทำกำไรอีกที่ 46.75	49 หรือ 59-60	อาจมีแกว่งถ้าหลุด 41
ESSO	Nov 11	ถือ หลังรับเพิ่ม เล็งแบ่งทำกำไรที่ 9.4 และ 10.6	10.6 หรือสูงกว่านั้น	ถ้าหลุด 8 & 7
GPSC	Nov 11	ถือ หลังรับเพิ่ม เล็งแบ่งทำกำไรที่ 86 และ 90	98, 109 หรือ 115	อาจมีแกว่งถ้าหลุด 80
BLA	Nov 5	ถือ หลังรับเพิ่ม เล็งแบ่งทำกำไรที่ 33.25 และ 35	35-37	ถ้าหลุด 28 & 24.7
EA	Nov 4	ถือ หลังรับเพิ่ม เล็งแบ่งทำกำไรที่ 67 และ 68.50	88-90 หรือ 109	ถ้าหลุด 60 (1/2)
PTTEP	Oct 22	ถือ รับเพิ่ม เล็งแบ่งทำกำไรที่ 129 และ 131	132 หรือ 138	ถ้าหลุด 120 & 110
TISCO	Oct 19	ถือ หลังรับเพิ่ม เล็งแบ่งทำกำไรที่ 95 และ 97	104, 107 หรือสูงกว่านั้น	ถ้าหลุด 91 และ 88
SINGER	Oct 7	ถือ หลังรับเพิ่ม เล็งแบ่งทำกำไรที่ 47.25 และ 51	52.50 หรือ 79	อาจมีแกว่งถ้าหลุด 41
PSL	Sep 24	ถือ หลังรับเพิ่ม เล็งแบ่งทำกำไรที่ 20.30	26 หรือ 31.50?	ถ้าหลุด 16.70
KCE	Jun 24	ถือ หลังรับเพิ่ม เล็งแบ่งทำกำไรที่ 86.5 และ 88	95 หรือสูงกว่านั้น	อาจมีแกว่งถ้าหลุด 77
CPF	May 21	ถือ หลังรับเพิ่ม และ Stoploss ส่วนเพิ่มไปแล้ว	Will update	ถ้าหลุด 25
JMT	Apr 1	ถือ หลังรับเพิ่ม เล็งแบ่งทำกำไรที่ 49.5 และ 51	59-60 หรือสูงกว่านั้น	ถ้าหลุด 43 & 39

## Disclaimers

รายงานฉบับนี้จัดทำโดยบริษัทหลักทรัพย์ธนชาติ จำกัด (มหาชน) โดยจัดทำขึ้นบนพื้นฐานของแหล่งข้อมูลที่ดีที่สุดที่ได้รับมาและพิจารณาแล้วว่าน่าเชื่อถือ ทั้งนี้มีวัตถุประสงค์เพื่อให้บริการเผยแพร่ข้อมูลแก่นักลงทุนและใช้เป็นข้อมูลประกอบการตัดสินใจซื้อขายหลักทรัพย์ แต่ไม่ได้มีเจตนาชี้แนะหรือเชิญชวนให้ซื้อหรือขายหรือประกันราคาหลักทรัพย์แต่อย่างใด ทั้งนี้รายงานและความเห็นในเอกสารฉบับนี้อาจมีการเปลี่ยนแปลงแก้ไขได้ หากข้อมูลที่ได้รับมาเปลี่ยนแปลงไป การนำข้อมูลที่ปรากฏอยู่ในเอกสารฉบับนี้ ไม่ว่าจะทั้งหมดหรือบางส่วนไปทำซ้ำ ดัดแปลง แก้ไข หรือนำออกเผยแพร่แก่สาธารณชน จะต้องได้รับความยินยอมจากบริษัทก่อน

This report is prepared and issued by Thanachart Securities Public Company Limited (TNS) as a resource only for clients of TNS, Thanachart Capital Public Company Limited (TCAP) and its group companies. Copyright © Thanachart Securities Public Company Limited. All rights reserved. The report may not be reproduced in whole or in part or delivered to other persons without our written consent. Investors should use this report as one of many tools in making their investment decisions since Thanachart Securities may seek to do other business with the companies mentioned in the report. Thus, investors need to be aware that there could be potential conflicts of interest that could affect the report's neutrality.

## Recommendation Structure:

Recommendations are based on absolute upside or downside, which is the difference between the target price and the current market price. If the upside is 10% or more, the recommendation is BUY. If the downside is 10% or more, the recommendation is SELL. For stocks where the upside or downside is less than 10%, the recommendation is HOLD. Unless otherwise specified, these recommendations are set with a 12-month horizon. Thus, it is possible that future price volatility may cause a temporary mismatch between upside/downside for a stock based on the market price and the formal recommendation.

For sectors, an "Overweight" sector weighting is used when we have BUYs on majority of the stocks under our coverage by market cap. "Underweight" is used when we have SELLs on majority of the stocks we cover by market cap. "Neutral" is used when there are relatively equal weightings of BUYs and SELLs.

## Disclosures:

บริษัทหลักทรัพย์ ธนชาติ จำกัด (มหาชน) ทำหน้าที่เป็นผู้ดูแลสภาพคล่อง (Market Maker) และผู้ออกใบสำคัญแสดงสิทธิอนุพันธ์ (Derivative Warrants) โดยปัจจุบันบริษัทเป็นผู้ออกและเสนอขาย Derivative Warrants จำนวน 124 หลักทรัพย์ ได้แก่ ACE16C2111A, ACE16C2201A, ACE16C2202A, ADVA16C2110A, ADVA16C2201A, AEON16C2201A, AEON16C2201B, AMAT16C2112A, AOT16C2112A, BAM16C2110A, BAM16C2112A, BANP16C2110A, BANP16C2112A, BBL16C2201A, BCH16C2111A, BCH16C2111B, BCH16C2201A, BCPG16C2111A, BEC16C2202A, BGRI16C2110A, BGRI16C2112A, CBG16C2201A, CBG16C2202A, CHG16C2111A, CHG16C2112A, COM716C2110A, COM716C2112A, CPAL16C2111A, CPAL16C2112A, CPF16C2112A, CPN16C2202A, DELT16C2112A, DELT16C2202A, DOHO16C2111A, DOHO16C2112A, DTAC16C2112A, EA16C2110A, EA16C2201A, EGCO16C2110A, ESSO16C2202A, GLOB16C2201A, GPSC16C2110A, GPSC16C2201A, GPSC16C2201B, GULF16C2112A, GULF16C2202A, GUNK16C2110A, GUNK16C2112A, GUNK16C2201A, HANA16C2112A, HANA16C2202A, HMPR16C2202A, INTU16C2201A, INTU16C2202A, IRPC16C2110A, IRPC16C2112A, IVL16C2110A, IVL16C2111A, JAS16C2202A, JMART16C2111A, JMART16C2201A, JMT16C2110A, JMT16C2201A, KBAN16C2111A, KBAN16C2111B, KBAN16C2201A, KCE16C2110A, KCE16C2201A, KTC16C2110A, KTC16C2110B, KTC16C2112A, KTC16C2202A, MAJO16C2201A, MEGA16C2112A, MINT16C2112A, MTC16C2112A, OR16C2112A, OR16C2202A, PTG16C2201A, PTG16C2202A, PTL16C2201A, PTT16C2112A, PTT16C2201A, PTTE16C2112A, PTTG16C2110A, PTTG16C2111A, RBF16C2110A, RBF16C2112A, RBF16C2202A, RS16C2112A, RS16C2201A, S5016C2112A, S5016C2112A, S5016C2112B, S5016C2112C, S5016P2112C, S5016P2112A, S5016P2112B, S5016P2203A, S5016P2203A, SAWA16C2112A, SAWA16C2202A, SCB16C2111A, SCB16C2112A, SCB16C2201A, SCC16C2112A, SCGP16C2202A, SCGP16C2201A, SPRC16C2201A, STA16C2112A, STA16C2201A, STEC16C2110A, STEC16C2201A, STGT16C2111A, STGT16C2202A, SYNE16C2202A, TASC16C2201A, TOP16C2112A, TOP16C2202A, TRUE16C2202A, TU16C2110A, TU16C2111A, TU16C2202A, WHA16C2202A (underlying securities are ACE, ADVANC, AEONTS, AMATA, AOT, BAM, BANPU, BBL, BCH, BCPG, BEC, BGRIM, CBG, CHG, COM7, CPALL, CPF, CPN, DELTA, DOHOME, DTAC, EA, EGCO, ESSO, GLOBAL, GPSC, GULF, GUNKUL, HANA, HMPRO, INTUCH, IRPC, IVL, JAS, JMART, JMT, KBANK, KCE, KTC, MAJOR, MEGA, MINT, MTC, OR, PTG, PTL, PTT, PTTEP, PTTGC, RBF, RS, SAWAD, SCB, SCC, SCGP, SPRC, SET50, STA, STEC, STGT, SYNTEC, TASC, TOP, TRUE, TU, WHA). และบริษัทจัดทำบทวิเคราะห์ของหลักทรัพย์อ้างอิงดังกล่าว จึงมีส่วนได้ส่วนเสียหรือมีความขัดแย้งทางผลประโยชน์ (conflicts of interest) นอกจากนี้ นักลงทุนควรศึกษารายละเอียดในหนังสือชี้ชวนของใบสำคัญแสดงสิทธิอนุพันธ์ดังกล่าวก่อนตัดสินใจลงทุน

**หมายเหตุ:** บริษัท ทนธนชาติ จำกัด (TCAP) ซึ่งเป็นผู้ถือหุ้นรายใหญ่ของบริษัทหลักทรัพย์ ธนชาติ จำกัด (มหาชน) โดยถือหุ้นในสัดส่วนร้อยละ 50.96 มีส่วนการถือหุ้นบริษัท ราชธานีลีซซิ่ง จำกัด (มหาชน) (THANI) ทั้งทางตรงและทางอ้อม มากกว่าร้อยละ 56 และเป็นผู้ถือหุ้นใหญ่ของ THANI

บริษัททนธนชาติ จำกัด (TCAP), ธนาคารทหารไทยธนชาติ จำกัด (มหาชน) (TTB) เป็นบริษัทที่มีความเกี่ยวข้องกับบริษัทหลักทรัพย์ธนชาติ จำกัด (มหาชน) (TNS) โดย TCAP เป็นผู้ถือหุ้น ร้อยละ 50.96 ใน TNS และ ถือหุ้นใน TTB ร้อยละ 20.1 ดังนั้น การจัดทำบทวิเคราะห์ของหลักทรัพย์ดังกล่าว จึงมีส่วนได้ส่วนเสียหรือมีความขัดแย้งทางผลประโยชน์ (conflicts of interest)

บริษัททนธนชาติ จำกัด (TCAP) บริษัท ราชธานีลีซซิ่ง จำกัด (มหาชน) (THANI) บริษัท เอ็ม บี เค (มหาชน) (MBK) และบริษัท ปทุมโรสมิล แอนด์ แกรนารี จำกัด (มหาชน) (PRG) เป็นบริษัทที่มีความเกี่ยวข้องกับบริษัทหลักทรัพย์ธนชาติ จำกัด (มหาชน) ดังนั้น การจัดทำบทวิเคราะห์ของหลักทรัพย์ดังกล่าว จึงมีส่วนได้ส่วนเสียหรือมีความขัดแย้งทางผลประโยชน์ (conflicts of interest)

**หมายเหตุ:** \* บริษัทหลักทรัพย์ธนชาติ จำกัด (มหาชน) (TNS) และ บริษัท ทนธนชาติ จำกัด (มหาชน) TCAP มีกรรมการร่วมกันได้แก่ นายสมเจตน์ หมูศิริเลิศ ซึ่งทำหน้าที่กรรมการผู้จัดการใหญ่ของ TCAP และ ทำหน้าที่ ประธานกรรมการบริษัท และประธานกรรมการบริหาร TNS อย่างไรก็ตาม บทวิเคราะห์นี้ได้ถูกจัดทำขึ้นบนสมมติฐานของฝ่ายวิจัยของ TNS"

**หมายเหตุ:** \* บริษัทหลักทรัพย์ธนชาติ จำกัด (มหาชน) (TNS) และ บริษัท จัดการและพัฒนาทรัพยากรน้ำภาคตะวันออก จำกัด (มหาชน) EASTW มีกรรมการร่วมกันได้แก่ นางอศิณี ไตล่อง ซึ่งทำหน้าที่ กรรมการตรวจสอบของ EASTW และ ทำหน้าที่ กรรมการบริษัท กรรมการบริหารของ TNS อย่างไรก็ตาม บทวิเคราะห์นี้ได้ถูกจัดทำขึ้นบนสมมติฐานของฝ่ายวิจัยของ TNS"

**หมายเหตุ:** \*\* "บริษัทหลักทรัพย์ธนชาติ จำกัด (มหาชน) (TNS) เป็นผู้จัดการการจำหน่าย หุ้นกู้ชนิดระบุชื่อผู้ถือ ประเภทไม่ด้อยสิทธิ ไม่มีหลักประกัน มีผู้แทนผู้ถือหุ้นกู้ "หุ้นกู้ บริษัท สหกลีดิวิเมนท์ จำกัด (มหาชน) ครั้งที่ 1/2562 ครบกำหนดไถ่ถอนปี พ.ศ. 2565" ที่ออกโดย บริษัท สหกลีดิวิเมนท์ จำกัด (มหาชน) (SQ) ดังนั้น การจัดทำบทวิเคราะห์ของหลักทรัพย์ดังกล่าว จึงอาจมีส่วนได้ส่วนเสียหรือมีความขัดแย้งทางผลประโยชน์ (conflicts of interest)"

**หมายเหตุ:** \*\* "บริษัทหลักทรัพย์ธนชาติ จำกัด (มหาชน) (TNS) ผู้จัดการการจำหน่ายหุ้นกู้ หุ้นกู้ชนิดระบุชื่อผู้ถือ ประเภทไม่ด้อยสิทธิ ไม่มีประกัน และมีผู้แทนผู้ถือหุ้นกู้ของบริษัท สวนอุตสาหกรรมโรจนะ จำกัด (มหาชน) (ROJNA) ครั้งที่ 3/2562 ครบกำหนดไถ่ถอนปี พ.ศ. 2566" ที่ออกโดย บริษัท สวนอุตสาหกรรมโรจนะ จำกัด (มหาชน) ดังนั้น การจัดทำบทวิเคราะห์ของหลักทรัพย์ดังกล่าว จึงอาจมีส่วนได้ส่วนเสียหรือมีความขัดแย้งทางผลประโยชน์ (conflicts of interest)

## Thanachart Research Team

### หัวหน้าฝ่าย

พิมพ์ผกา นิจการุณ, CFA  
Tel: 662-779-9199  
pimpaka.nic@thanachartsec.co.th

### พลังงาน, ปิโตรเคมี, กระดาษ

จักร เรื่องสินัญญา  
Tel: 662-779-9104  
chak.reu@thanachartsec.co.th

### สาธารณูปโภค, สื่อสาร

ณัฐภาพ ประสิทธิ์สุขสันต์  
Tel: 662-483-8296  
nuttapop.Pra@thanachartsec.co.th

### อิเล็กทรอนิกส์, อาหาร, เครื่องดื่ม, เติมน้ำมัน

พัทธดนย์ บุญนา  
Tel: 662-483-8298  
pattadol.bun@thanachartsec.co.th

### อสังหาริมทรัพย์, พาณิชยกรรม

พรรณารายณ์ ดิยะพิทยารัตน์  
Tel: 662-779-9109  
phannarai.von@thanachartsec.co.th

### ยานยนต์, นิคมฯ, Property Fund, REITs, บันเทิง

รดา ลิ้มสุทธิวันภูมิ  
Tel: 662-483-8297  
rata.lim@thanachartsec.co.th

### ธนาคาร, ธุรกิจการเงิน, ประกัน

สรัชดา ศรีทรง  
Tel: 662-779-9106  
sarachada.sor@thanachartsec.co.th

### ขนส่ง, รับเหมา

ศักดิ์สิทธิ์ พัฒนานารักษ์  
Tel: 662-779-9112  
saksid.pha@thanachartsec.co.th

### Small Cap, การแพทย์, โรงแรม

ศิริพร อรุโณทัย  
Tel: 662-779-9113  
siriporn.aru@thanachartsec.co.th

### กลยุทธ์การลงทุน

อดิศักดิ์ ผู้พิพัฒนศิริกุล, CFA  
Tel: 662-779-9120  
adisak.phu@thanachartsec.co.th

### วิเคราะห์เทคนิค

ภัทรวัลย์ หวังมีมาศ  
Tel: 662-779-9105  
pattarawan.wan@thanachartsec.co.th

### วิเคราะห์ทางเทคนิค

วิชานันท์ ธรรมบำรุง  
Tel: 662-779-9123  
witchanan.tam@thanachartsec.co.th

### กลยุทธ์การลงทุน

เถลิงศักดิ์ คูเจริญไพศาล  
Tel: 662-483-8304  
thaloengsak.kuc@thanachartsec.co.th

### วิเคราะห์เชิงปริมาณ

สิทธิเชษฐ รุ่งรัมย์พัฒน์  
Tel: 662-483-8303  
sittichet.run@thanachartsec.co.th

### นักวิเคราะห์, แพลตฟอร์ม

ลาภินี ทิพยมณฑล  
Tel: 662-779-9115  
lapinee.dib@thanachartsec.co.th

## Data Support Team

### มณฑุณี เพชรแสงใสกุล

Tel: 662-779-9108  
monrudee.pet@thanachartsec.co.th

### เกษมรัตน์ จิตกุลศล

Tel: 662-779-9118  
kasemrat.jit@thanachartsec.co.th

### วราทิพย์ รุ่งประดับวงศ์

Tel: 662-779-9114  
varathip.run@thanachartsec.co.th

### สุนทร รักษาวัต

Tel: 662-779-9117  
sunet.rak@thanachartsec.co.th

### สุขสวัสดิ์ ลิมาวงษ์ปราณี

Tel: 662-779-9116  
suksawat.lim@thanachartsec.co.th

### สุจินตนา สถาพร

Tel: 662-779-9198  
sujintana.sth@thanachartsec.co.th

## Thanachart Securities Pcl.

### Research Team

19 Floor, MBK Tower  
444 Phayathai Road, Pathumwan Road, Bangkok 10330  
Tel: 662 -779-9119  
Email: thanachart.res@thanachartsec.co.th