

## ทนแกว่งล้นขยับขึ้นต่อ

ดัชนี SET ยังล้นแกว่งเพื่อขยับฝ่าด่านต่อขึ้นไป แม้ถ้าแนวรับแถว ๆ 1,630 ยืนไม่อยู่ อาจแกว่งต่อลงไปทดสอบ 1,623 และ/หรือ 1,617 แต่ถ้าทะลุ 1,639 ได้ มีล้นกลับขึ้นไป 1,645 และ 1,651 ที่ต้องฝ่าต่อขึ้นไป โดยดูด่านของ SET50 และหุ้นหลัก เช่น BBL ที่เริ่มทะลุตามขึ้นมาและมี Update ด้านล่างประกอบ สำหรับหมวด Finance รัฐบาลขึ้นมาที่ด่านที่ต้องคอย ๆ ล้นต่อขึ้นไปดูรูปและรายละเอียดด้านในด้วย หุ้นแนะนำวันนี้ NRF & TOP



ภัทรวัลย์ หวังมิ่งมาต  
Senior Technical Analyst

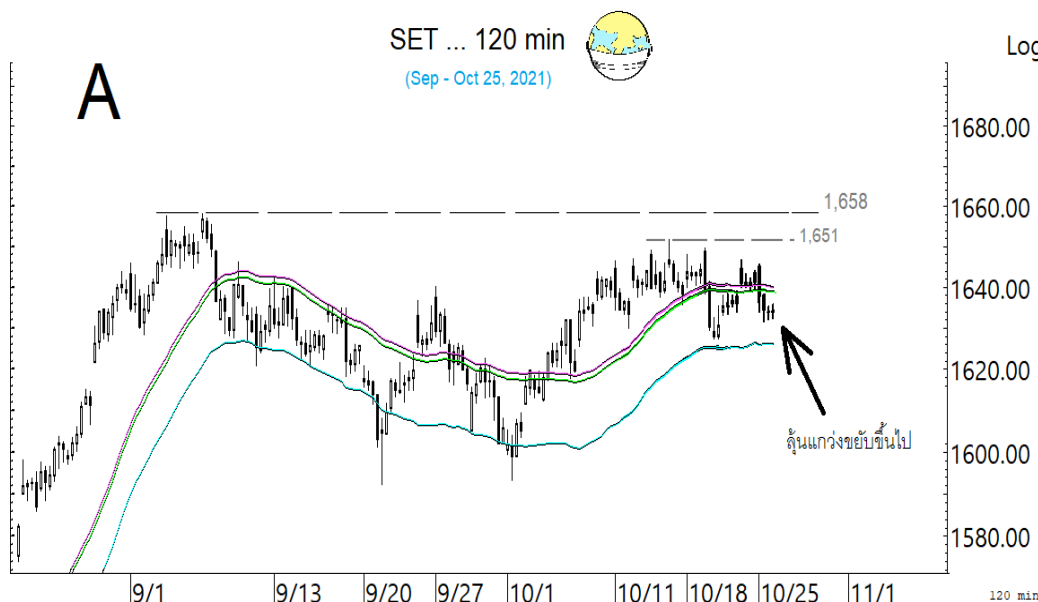
วิษณุ ธรรมบำรุง  
Technical Analyst

ดัชนี SET แกว่งในเขตแดนที่ยังเสี่ยงทนแกว่งล้นต่อขึ้นไป แม้ถ้าแนวรับแถว ๆ 1,630 ยืนไม่อยู่ อาจแกว่งต่อลงไปทดสอบ 1,623 และ/หรือ 1,617 แต่ถ้าทะลุ 1,639 ขึ้นมาได้ ก็มีล้นกลับขึ้นไปทดสอบ 1,645 และ 1,651 ในรูป A ที่ต้องฝ่าต่อขึ้นไป โดยดูด่านของ SET50 ที่ 991 และ 995 ในรูป B และแนวรับที่ 979 และ/หรือ 974 รวมถึงกรอบดัชนีหลักทั้งธนาคารและพลังงานตามในรูป C และหุ้นหลักเป็นตัว ๆ เช่น BBL ในรูป D ที่เริ่มทะลุตาม KBANK และ SCB ขึ้นมา และมีล้นซิกแซกขึ้นต่อตามรายละเอียดที่มี Update ด้านล่าง เพราะฉะนั้นยังเสี่ยงทนแกว่งล้นต่อขึ้นไป ผสมเลือกหุ้นเป็นตัว ๆ ในวงเงินที่ผันผวนได้ต่อไป

สำหรับธนาคารยังล้นแกว่งตั้งหลัก เพื่อซิกแซกขึ้นต่อ ทะลุด่าน 399 ได้ มีล้นขึ้นไปทดสอบ 406 และ/หรือ 411 ที่ต้องฝ่าต่อขึ้นไป แนวรับที่ 388 และ 385 ในการล้นดูกรอบของหุ้นเหล่านี้ประกอบ KBANK ล้นแกว่งซิกแซกขึ้นต่อ โดยมีด่านที่ 145.50 และ 148.50 ที่ต้องฝ่าต่อขึ้นไป แนวรับมีที่ 139.50 และ 137.50 SCB ล้นตั้งหลัก โดยมีด่านที่ 127.50 และ/หรือ 131 ที่ต้องฝ่าขึ้นไป แนวรับมีที่ 122 และ/หรือ 120-119 BBL ตั้งหลักและทะลุขึ้นมา ด่านต่อไปมีที่ 125.50 และ 128 ในรูป D ที่ต้องฝ่าต่อขึ้นไป แนวรับมีที่ 121.50 และ 119.50 และ TISCO แกว่งในกรอบ มีด่านที่ 94.5-95.50 แนวรับที่ 92-91 KKP ค่อย ๆ ทะลุต่อขึ้นมา ด่านต่อไปมีที่ 61 และ 62.75 แนวรับอาจมีที่ 57.50 และ/หรือ 56.50

และพลังงานพยายามตั้งหลักที่ด่าน และจะดีขึ้นถ้าทะลุด่าน 24,907 และ 25,090 ขึ้นมายืนได้ ในการล้นส่วนหนึ่งดู PTT ล้นแกว่งตั้งหลัก โดยมีด่านที่ 41 และ 42-42.50 ที่ต้องฝ่าต่อขึ้นไป แนวรับที่ 39-38.50 และ 37.50 และ PTTEP ล้นซิกแซกขึ้นต่อ ทะลุ 125.50 ได้ ด่านต่อไปมีที่ 128-129 และ 131 แนวรับมีที่ 123-122 และ/หรือ 120.50

แนวต้าน 1,639, 1,645 และ 1,651 แนวรับ 1,630, 1,623 และ 1,617



### BUY:

**NRF** เข้าส่วนหนึ่ง และรอรับเพิ่มที่ 8.5 หรือเมื่อทะลุ 8.95 เล็งแบ่งทำกำไรที่ 9.50 (Stoploss ถ้าหลุด 8 ลงมา)  
**TOP** รับเพิ่ม เล็งแบ่งทำกำไรที่ 61 (Stoploss ส่วนเพิ่มถ้าหลุด 56) และ **TKS & KSL** ตามรายละเอียดด้านใน

### Add Stoploss line :

n/a

### SELL:

n/a

### SECTOR to watch:

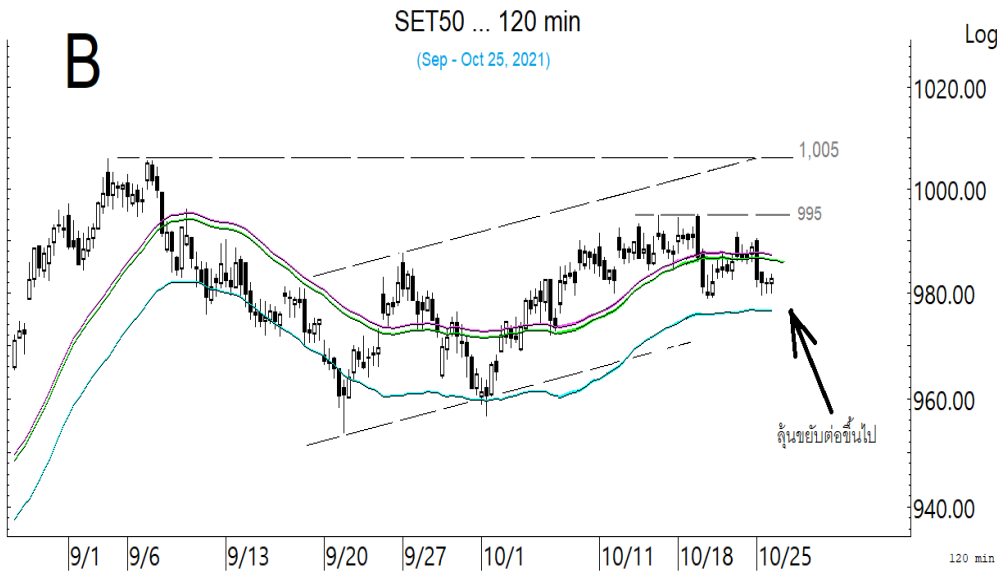
#### Finance :

SAWAD, MTC, KTC, TIDLOR, BAM, JMT, MFC, ASP & KGI

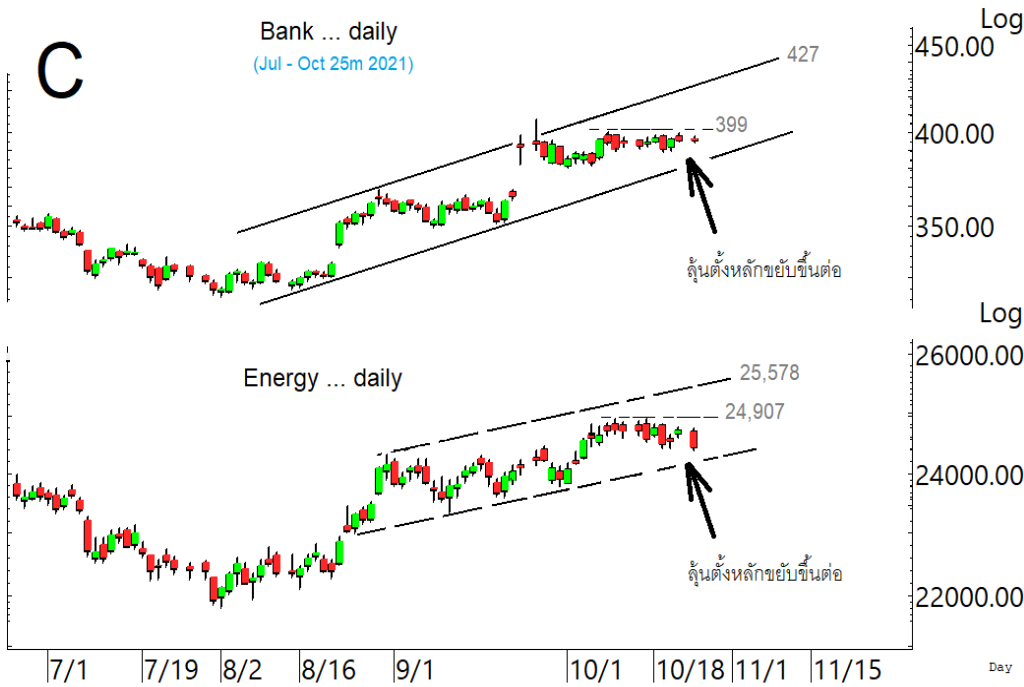
### Day Trade:

EE, APURE, SNNP, NRF, RBF, CBG, MEGA, DDD, SIRI, LALIN, JTS, AIT, INTUCH, MEX, BSBM & BDMS

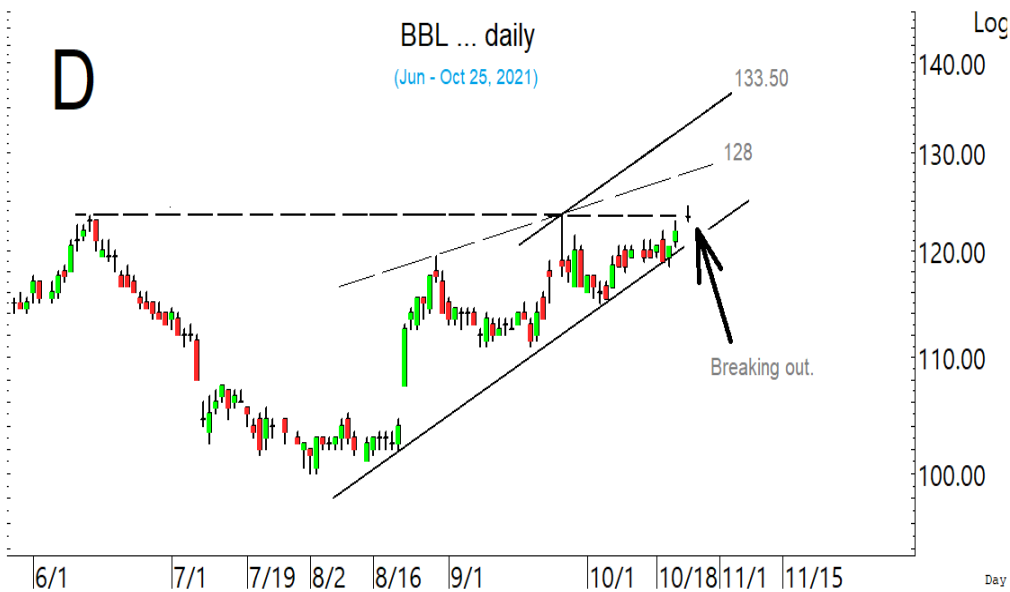
**SET** ล้นแกว่งเพื่อฝ่าด่านต่อขึ้นไป



รวมถึง SET50 ที่ยังลื่นแกว่งขยับ  
ต่อขึ้นไปด้วย

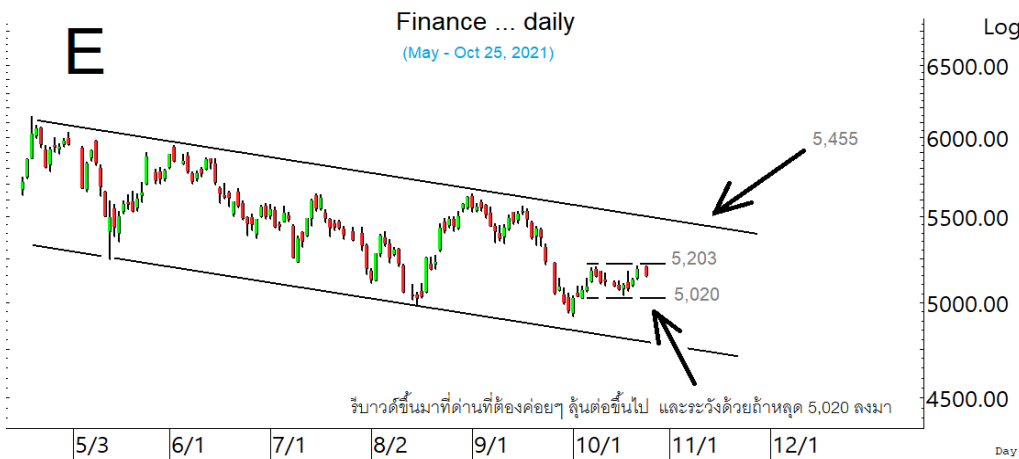


โดยจับตาดัชนีหลักทั้งธนาคารและ  
พลังงานที่พยายามแกว่งสู้ที่ด้านที่  
ต้องฝ่าขึ้นไปด้วย

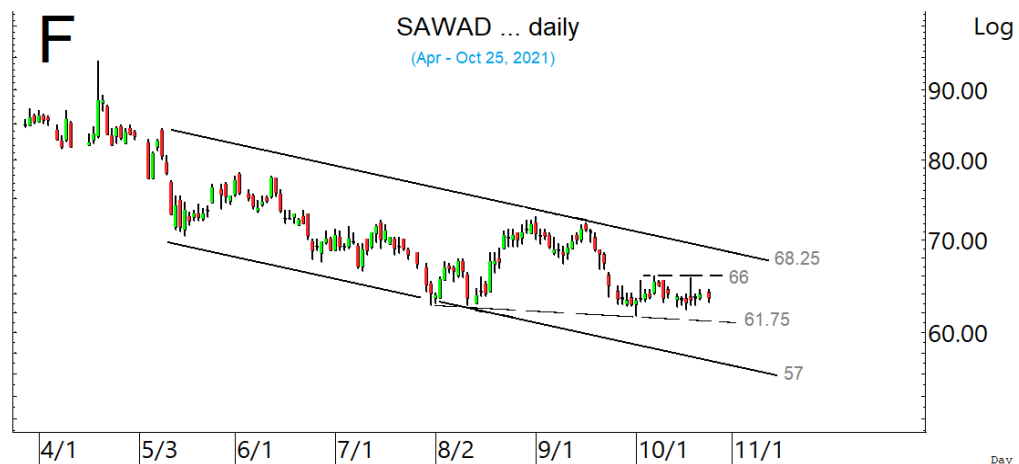


BBL เริ่มทะลุตามแบงก์อื่นขึ้นมา  
และมีลื่นซิกแซกกันต่อ

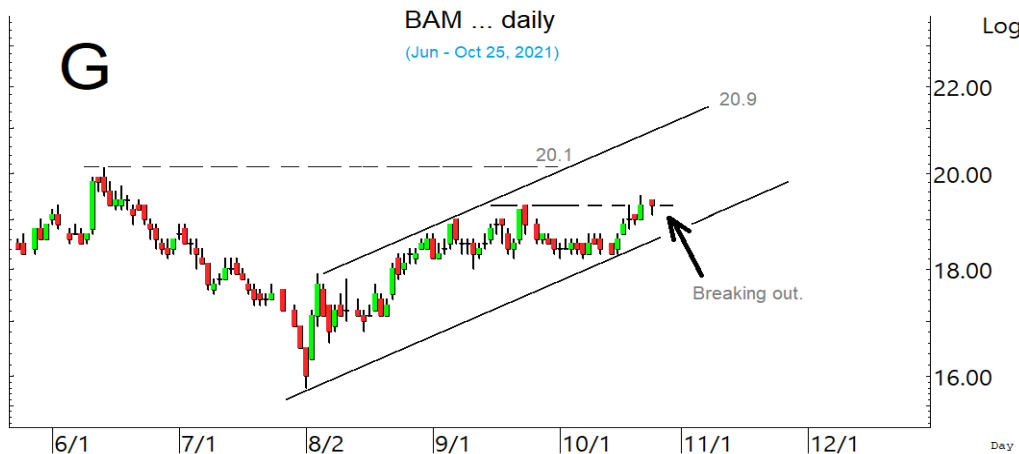
**SECTOR to watch :** หมวด **Finance** ดิ่งหลักขึ้นมาที่ด้าน 5,203 ที่ต้องคอยๆ ลุ้นต่อขึ้นไป ทะลุได้ ด้านต่อไปมีที่ 5,332 และ/หรือ 5,455 ในรูป.E แต่เตรียมแกว่งอีกรอบถ้าหลุด 5,020 ลงมา ในการลุ้นส่วนนี้อาจดูหุ้นเป็นตัวๆ เหล่านี้ประกอบ เช่น **SAWAD** ในรูป.F ดูด้านที่ 66 และ 68.25 ระวังด้วยถ้าแนวรับที่ 62.50 และ 61.75 ยืนไม่อยู่ เตรียมแกว่งต่ออีกรอบ **MTC** ดูด้านที่ 61.25 และ 62.75 ระวังด้วยถ้า 59 ยืนไม่อยู่ อาจถอยต่อไปทดสอบ 57-56.75 และ/หรือ 55.50 **TIDLOR** ดูด้านที่ 36.75 และ 37.25-37.75 ที่ต้องฝ่าขึ้นไป หรือ **KTC** ดูด้านที่ 58.5-59.75 และ 61 แนวรับถ้า 54 ยืนไม่อยู่ อาจแกว่งต่อไปทดสอบ 50.50 ขณะที่ **BAM** ซึ่งแข็งแกร่งกว่าหมวดในช่วงนี้ และเริ่มทะลุขึ้นๆ ด้านต่อไปมีที่ 20.1 และ/หรือ 20.90 ในรูป.. ที่ต้องฝ่าขึ้นไป แนวรับอาจมีที่ 18.8-18.7 และ **JMT** ที่ค่อยๆ ทะลุต่อขึ้นมา โดยมีด้านต่อไปที่ 49.75 และ 50.50 ที่ต้องฝ่าต่อขึ้นไป แนวรับอาจมีที่ 45.25 **MFC** กำลังทดสอบด้าน 23.4-23.6 และ 24 ทะลุได้ อาจต่อขึ้นไปทดสอบ 26 แนวรับอาจมีที่ 22.3 และ 21.6 สำหรับ **ASP** ขึ้นมาแกว่งที่ด้าน 3.80 ทะลุได้ มีลุ้นขึ้นต่อไปทดสอบ 3.98 แนวรับมีที่ 3.68-3.66 และ/หรือ 3.58 และ **KGI** ดูด้านที่ 7.15 และ 7.40 ที่ต้องฝ่าต่อขึ้นไป แนวรับอาจมีที่ 6.65 และ/หรือ 6.50



หมวด **Finance** รับาวด์ขึ้นมาที่ด้านที่ต้อยค่อยๆ ลุ้นต่อขึ้นไป



ตัวอย่าง เช่น **SAWAD** ดูด้านที่ 66 และ 68.25 แนวรับมีที่ 62.5 และ 61.75

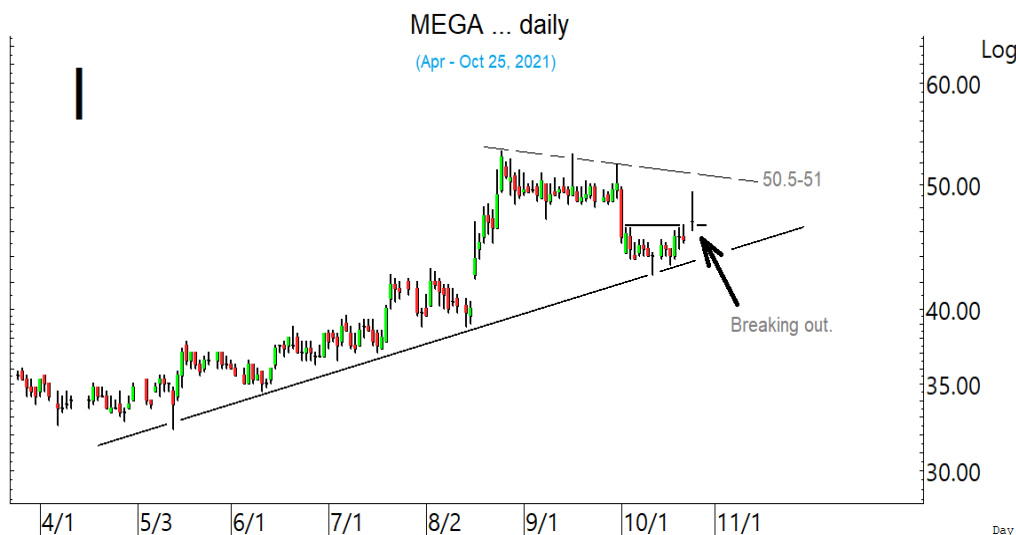


ขณะที่ **BAM** เริ่มทะลุขึ้นมา และมีลุ้นแซงหมวดซิกแซกขึ้นต่อ

ในหุ้นเป็นตัวๆ อื่น ๆ ที่ดูมีลุ้น หรือที่ต้องระวัง ก็ดูกรอบแนวรับแนวต้านเหล่านี้ประกอบ และ/หรืออาจใช้เป็นกรอบในการ Trading ได้ : **EE** กำลังตั้งหลัก มีด่านที่ 1.70 และ 1.76 ทะลุได้ ด่านต่อไปมีที่ 1.81 และ 1.86 ระวังแกว่งถ้าหลุด 1.63 ลงมา **APURE** เริ่มตั้งหลัก โดยมีด่านที่ 8.80 และ 9.05 ที่ต้องฝ่าต่อขึ้นไป แนวรับอาจมีที่ 8.3 และ/หรือ 8.15 **SNNP** กำลังตั้งหลัก มีด่านที่ 11.5 และ 11.9-12 ระวังแกว่งถ้าหลุด 10.70 ลงมา **RBF** ตั้งหลักต่อขึ้นมา มีด่านที่ 21.2 ทะลุได้ ด่านต่อไปมีที่ 22.8-23 และ/หรือ 23.6 ระวังแกว่งถ้าหลุด 19.90 ลงมา **NRF** ตั้งหลักขึ้นมา มีด่านที่ 8.95 ทะลุได้ อาจต่อขึ้นไปทดสอบ 9.50 ที่ต้องฝ่าต่อขึ้นไป **CBG** เริ่มขยับขึ้นมาจากะขตแนวรับในรูป H มีด่านที่ 121-122 และ 123.50 ที่ต้องฝ่าขึ้นไป แนวรับอาจมีที่ 118 **MEGA** ตั้งหลักทะลุต่อขึ้นมา มีด่านต่อไปที่ 50.50-51 ในรูป.I และ/หรือ 52.75 แนวรับอาจมีที่ 45.75 และ/หรือ 44.75 **DDD** ตั้งหลักขึ้นมา มีด่านที่ 19.3 ทะลุได้ ด่านต่อไปมีที่ 20 และ 20.7-20.9 แนวรับอาจมีที่ 18.1 **SIRI** ตั้งหลักขึ้นมา ทะลุ 1.35 ได้ ด่านต่อไปมีที่ 1.39 และ/หรือ 1.43 แนวรับถ้า 1.29 ยืนไม่อยู่ อาจมีที่ 1.24 และ/หรือ 1.21 **LALIN** ตั้งหลักขึ้นมา มีด่านที่ 9.75-9.8 ทะลุได้ อาจต่อไปทดสอบ 10.5 ระวังแกว่งถ้าหลุด 9.35 ลงมา **JTS** ทะลุต่อขึ้นมา แกว่งในเขตด่าน 67 และ 69 ทะลุได้ อาจต่อไปทดสอบ 72.50 แนวรับอาจมีที่ 57.75 และ/หรือ 55.75 **AIT** ตั้งหลักทะลุต่อขึ้นมา มีด่านต่อไปที่ 42.75 ทะลุได้ ด่านต่อไปมีที่ 44 และ 46 ที่ต้องฝ่าต่อขึ้นไป แนวรับอาจมีที่ 40 และ/หรือ 39.50 และ 36.5 **INTUCH** ตั้งหลักขึ้นมา มีด่านที่ 75.5 และ 76.25 ที่ต้องฝ่าต่อขึ้นไป **MDX** เริ่มตั้งหลัก โดยมีด่านที่ 6.9 และ 7.05 ที่ต้องฝ่าขึ้นไป ระวังแกว่งถ้าหลุด 6.00 ลงมา **BSBM** ทะลุต่อขึ้นมา ด่านต่อไปมีที่ 2.08 และ/หรือ 2.12 ที่ต้องฝ่าต่อขึ้นไป แนวรับอาจมีที่ 1.92 และ/หรือ 1.89 **BDMS** ทะลุ 23.7 ขึ้นมา ด่านต่อไปมีที่ 24.1 และ 24.60 ที่ต้องฝ่าต่อขึ้นไป และหุ้นอื่นๆ ใน Alert ระหว่างวัน (สามารถดูได้ ใน [www.thanachartsec.com](http://www.thanachartsec.com))



**CBG** เริ่มตั้งหลักที่เขตแนวรับที่ต้องค่อย ๆ ลุ้นต่อขึ้นไป



**MEGA** แกว่งหลังทะลุแรงขึ้นมา ลุ้นแกว่งซิกแซกขึ้นต่อ

## หุ้นแนะนำ เข้า NRF เข้าเพิ่ม TOP, TKS &amp; KSL

Note: เราจะตาม Update หุ้นที่เราแนะนำให้จนปิด Position โดยในกรณีที่ตุ้มผิด อาจต้องขอให้ Stop loss

Stocks	Date	Comment	Target	Stoploss
NRF	Oct 26	เข้าส่วนหนึ่ง และรอรับเพิ่มที่ 8.5 หรือเมื่อทะลุ 8.95 เล็งแบ่งทำกำไรที่ 9.50	Will update	ถ้าหลุด 8.00
TOP	Oct 26	รับเพิ่ม เล็งแบ่งทำกำไรที่ 61	Will update	ถ้าหลุด 56 & 51
TKS	Oct 26	รับเพิ่มเมื่อทะลุ 12.9 เล็งแบ่งทำกำไรที่ 13.9 และ 15.3	15.3, 16.6 หรือสูงกว่านั้น	ถ้าหลุด 11.60
KSL	Oct 26	รับเพิ่มที่ 3.74 หรือเมื่อทะลุ 4.02 เล็งแบ่งทำกำไรที่ 4.36 และ 4.80	Will update	ถ้าหลุด 3.70 & 3.60
Stocks	Date	Comment	Target	Stoploss
BAM	Oct 25	ถือส่วนหนึ่ง และรอรับเพิ่มตอนแกว่ง เล็งแบ่งทำกำไรที่ 20.5	Will update	ถ้าหลุด 18
SCGP	Oct 21	ถือส่วนหนึ่ง และรอรับเพิ่มตอนแกว่ง เล็งแบ่งทำกำไรที่ 67	Will update	ถ้าหลุด 59
MEGA	Oct 20	ถือ หลังแบ่งทำกำไร เล็งแบ่งทำกำไรอีกที่ 50	Will update	ถ้าหลุด 42.50
BBL	Oct 19	ถือ เล็งแบ่งทำกำไรที่ 127 และ 131	Will update	ถ้าหลุด 118 & 115
BA	Oct 19	ถือ เล็งแบ่งทำกำไรที่ 13.4 และ 15.8	Will update	ถ้าหลุด 10.80
IRPC	Oct 18	ปิด Position ไปแล้ว	Will update	ถ้าหลุด 4.50
AOT	Oct 15	ถือ เล็งแบ่งทำกำไรที่ 69 และ 76	76 หรือสูงกว่านั้น	Will update
ERW	Oct 14	ถือ เล็งแบ่งทำกำไรที่ 3.64 และ 3.80	3.80 หรือสูงกว่านั้น	ถ้าหลุด 3.16
NWR	Oct 12	ถือ เล็งแบ่งทำกำไรที่ 1.26 และ 1.44	Will update	อาจมีแกว่งถ้าหลุด 1.07
TRUE	Oct 11	ถือ หลังรับเพิ่ม เล็งแบ่งทำกำไรที่ 4.20 และ 4.40	5.20?	ถ้าหลุด 3.96 ส่วนเพิ่ม
PTG	Oct 8	ถือส่วนหนึ่ง เล็งแบ่งทำกำไรที่ 18	Will update	ถ้าหลุด 15.30
CPW	Oct 8	ถือ เล็งแบ่งทำกำไรที่ 4.58 และ 4.70	Will update	ถ้าหลุด 3.80
NSL	Oct 7	ถือ เล็งแบ่งทำกำไรที่ 21.4 และ 22.5	Will update	ถ้าหลุด 18.40
CBG	Oct 7	ถือ เล็งแบ่งทำกำไรที่ 125 และ 128	Will update	อาจมีแกว่งถ้าหลุด 117
CENTEL	Oct 5	ถือ หลังรับเพิ่ม เล็งแบ่งทำกำไรที่ 38 และ 40.50	Will update	ถ้าหลุด 31.50
KSL	Oct 5	ถือ รับเพิ่มที่ 3.74 หรือเมื่อทะลุ 4.02 เล็งแบ่งทำกำไรที่ 4.36 และ 4.80	Will update	ถ้าหลุด 3.70 & 3.60
MFEC	Oct 4	ถือ เล็งแบ่งทำกำไรที่ 10.7 และ 11.9	Will update	ถ้าหลุด 8.90
TKS	Sep 30	ถือ รับเพิ่มเมื่อทะลุ 12.9 เล็งแบ่งทำกำไรที่ 13.9 และ 15.3	15.3, 16.6 หรือสูงกว่านั้น	ถ้าหลุด 11.60
PTTGC	Sep 28	ถือ หลังรับเพิ่ม และแบ่งทำกำไรไปแล้ว	Will update	ถ้าหลุด 62 & 58.50
BEC	Sep 27	ถือ หลังรับเพิ่ม เล็งแบ่งทำกำไรที่ 15.3 และ 17	Will update	ถ้าหลุด 12
DTAC	Sep 27	ถือ เล็งแบ่งทำกำไรที่ 45 และ 47	Will update	ถ้าหลุด 37
SCB	Sep 22	ถือ หลังรับเพิ่ม เล็งแบ่งทำกำไรที่ 131 และ 133	146-148, 151 หรือสูงกว่านั้น	ถ้าปิดหลุด 122 (ส่วนเพิ่ม)
SHR	Sep 21	ถือ หลังแบ่งทำกำไร เล็งแบ่งทำกำไรอีกที่ 4.12	4.48 หรือสูงกว่านั้น	ถ้าหลุด 3.40
LANNA	Sep 16	ถือ หลังรับเพิ่ม และ Stoploss ไปแล้ว	39 ?	ถ้าหลุด 22.40
TOP	Sep 15	ถือ รับเพิ่ม เล็งแบ่งทำกำไรที่ 61	Will update	ถ้าหลุด 56 & 51
SABUY	Sep 9	ถือ เล็งแบ่งทำกำไรที่ 13.7 และ 14.8	18-20	ถ้าหลุด 10.2 (1/2)
VIH	Sep 3	ถือ เล็งแบ่งทำกำไรที่ 13 และ 14.3	Will update	ถ้าปิดหลุด 11.1
AIT	Sep 2	ถือ หลังรับเพิ่มและ Stoploss ไปแล้ว เล็งแบ่งทำกำไรที่ 43 และ 44.50	42 หรือ 48.75	ถ้าหลุด 34
KBANK	Aug 27	ถือ หลังรับเพิ่ม และแบ่งทำกำไรไปแล้ว เล็งแบ่งทำกำไรอีกที่ 150	153 หรือสูงกว่านั้น	เตรียมแกว่งถ้าหลุด 131
AAV	Aug 27	ถือ หลังรับเพิ่มและ Stoploss ไปแล้ว เล็งแบ่งทำกำไรที่ 3.32 และ 3.60	3.32 หรือสูงกว่านั้น	ถ้าหลุด 2.64
ILINK	Aug 24	ถือ หลังรับเพิ่ม เล็งแบ่งทำกำไรที่ 10.5 และ 11	11, 15.8 หรือสูงกว่านั้น	ถ้าหลุด 7.9 & 6.80
CK	Aug 19	ถือ หลังรับเพิ่ม และแบ่งทำกำไรไปแล้ว เล็งแบ่งทำกำไรอีกที่ 22.8	25 หรือสูงกว่านั้น	ถ้าหลุด 19.3 & 18.2
CRC	Aug 19	ถือ หลังรับเพิ่ม เล็งแบ่งทำกำไรที่ 37	37-38 ?	ถ้าหลุด 32.5
SSP	Aug 11	ถือ เล็งแบ่งทำกำไรที่ 14.3 และ 15.4	Will update	ถ้าหลุด 12

## หุ้นแนะนำ. เข้า NRF เข้าเพิ่ม TOP, TKS &amp; KSL ต่อ

Note: เราจะตาม Update หุ้นที่เราแนะนำให้จนปิด Position โดยในกรณีที่ตุ้มผิด อาจต้องขอให้ Stop loss

Stocks	Date	Comment	Target	Stoploss
IVL	Aug 10	ถือ หลังรับเพิ่ม และแบ่งทำกำไรไปแล้ว เล็งแบ่งทำกำไรอีกที่ 49	Will update	ถ้าหลุด 41 & 36
SGP	Aug 3	ถือ หลังรับเพิ่ม เล็งแบ่งทำกำไรที่ 16 และ 18	16.4 หรือ 18.8	ถ้าหลุด 12.8 & 10.20
ADVANC	Aug 2	ถือ หลังรับเพิ่ม เล็งแบ่งทำกำไรที่ 201 และ 204	228 หรือ 234	ถ้าหลุด 187
SUN	Jul 23	ถือ หลังรับเพิ่ม เล็งแบ่งทำกำไรที่ 9 และ 9.65	12.6 หรือ 14.5	ถ้าหลุด 6.9
GUNKUL	Jul 14	ถือ หลังรับเพิ่ม เล็งแบ่งทำกำไรที่ 6.30	6.3, 10.7 ?	ถ้าหลุด 4.50
RBF	Jun 28	ถือ หลังรับเพิ่ม และแบ่งทำกำไรไปแล้ว เล็งแบ่งทำกำไรอีกที่ 23	32 หรือ 37	ถ้าหลุด 18.5
CHG	May 17	ถือ หลังรับเพิ่ม เล็งแบ่งทำกำไรที่ 4.40 และ 4.50	6.10?	ถ้าหลุด 3.50
AJ	May 7	ถือ หลังรับเพิ่มเพื่อถัว เล็งขึ้นไปแบ่งขายที่ 23.5 และ 24.9	36.75, 40 หรือสูงกว่านั้น	ถ้าหลุด 18.9
BCH	Apr 29	ถือ หลังรับเพิ่ม เล็งแบ่งทำกำไรที่ 27.75	31.5 หรือสูงกว่านั้น	ถ้าหลุด 19.6
APURE	Apr 2	ถือ หลังรับเพิ่ม เล็งแบ่งทำกำไรที่ 11.4 และ 15	15.9-16 หรือเลยไป 50	อาจมีแกว่งถ้าหลุด 8.9
GLOBAL	Feb 1	ถือ หลังรับเพิ่ม เล็งแบ่งทำกำไรที่ 22.7 และ 23.9	Will update	ถ้าหลุด 20.2
EPG	Jan 22	ถือ หลังรับเพิ่ม และ Stoploss ส่วนเพิ่มไปแล้ว	14.9, 15.6 หรือสูงกว่านั้น	ถ้าหลุด 10.3
HANA	Jan 22	ถือ หลังรับเพิ่ม และแบ่งทำกำไรไปแล้ว	95-96	ถ้าหลุด 69 ส่วนเพิ่ม
COM7	Jan 20	ถือ หลังรับเพิ่ม เล็งแบ่งทำกำไรที่ 77	89?	ถ้าหลุด 69 & 61
NER	Jan 18	ถือ หลังรับเพิ่มและ Stoploss ไปแล้ว เล็งแบ่งทำกำไรที่ 8.65 และ 9	9, 11 หรือสูงกว่านั้น	ถ้าหลุด 7.00
AMATA	Nov 30	ถือ หลังรับเพิ่ม และแบ่งทำกำไรไปแล้ว	21.4 หรือสูงกว่านั้น	ถ้าหลุด 16.6
BGRIM	Nov 19	ถือ หลังรับเพิ่ม เล็งแบ่งทำกำไรที่ 47	52.50 หรือสูงกว่านั้น	Will update
GULF	Nov 16	ถือ หลังรับเพิ่ม และแบ่งทำกำไรไปแล้ว เล็งแบ่งทำกำไรอีกที่ 46.75	49 หรือ 59-60	อาจมีแกว่งถ้าหลุด 41
ESSO	Nov 11	ถือ หลังรับเพิ่ม เล็งแบ่งทำกำไรที่ 9.4 และ 10.6	10.6 หรือสูงกว่านั้น	ถ้าหลุด 8 & 7
GPSC	Nov 11	ถือ หลังรับเพิ่ม เล็งแบ่งทำกำไรที่ 86 และ 90	98, 109 หรือ 115	อาจมีแกว่งถ้าหลุด 80
BLA	Nov 5	ถือ หลังรับเพิ่ม เล็งแบ่งทำกำไรที่ 33.25 และ 35	35-37	ถ้าหลุด 28 & 24.7
EA	Nov 4	ถือ หลังรับเพิ่ม เล็งแบ่งทำกำไรที่ 67 และ 68.50	88-90 หรือ 109	ถ้าหลุด 60 (1/2)
PTTEP	Oct 22	ถือ หลังรับเพิ่ม เล็งแบ่งทำกำไรที่ 129 และ 131	132 หรือ 138	ถ้าหลุด 120 & 110
TISCO	Oct 19	ถือ หลังรับเพิ่ม เล็งแบ่งทำกำไรที่ 95 และ 97	104, 107 หรือสูงกว่านั้น	ถ้าหลุด 91 และ 88
SINGER	Oct 7	ถือ หลังรับเพิ่ม เล็งแบ่งทำกำไรที่ 47.25 และ 51	52.50 หรือ 79	อาจมีแกว่งถ้าหลุด 41
PSL	Sep 24	ถือ หลังรับเพิ่ม เล็งแบ่งทำกำไรที่ 20.30	26 หรือ 31.50?	ถ้าหลุด 16.70
KCE	Jun 24	ถือ หลังรับเพิ่ม เล็งแบ่งทำกำไรที่ 86.5 และ 88	95 หรือสูงกว่านั้น	อาจมีแกว่งถ้าหลุด 77
CPF	May 21	ถือ หลังรับเพิ่ม และ Stoploss ส่วนเพิ่มไปแล้ว	Will update	ถ้าหลุด 25
JMT	Apr 1	ถือ หลังรับเพิ่ม เล็งแบ่งทำกำไรที่ 49.5 และ 51	59-60 หรือสูงกว่านั้น	ถ้าหลุด 43 & 39

## Disclaimers

รายงานฉบับนี้จัดทำโดยบริษัทหลักทรัพย์ธนชาติ จำกัด (มหาชน) โดยจัดทำขึ้นบนพื้นฐานของแหล่งข้อมูลที่ดีที่สุดที่ได้รับมาและพิจารณาแล้วว่าน่าเชื่อถือ ทั้งนี้มีวัตถุประสงค์เพื่อให้บริการเผยแพร่ข้อมูลแก่นักลงทุนและใช้เป็นข้อมูลประกอบการตัดสินใจซื้อขายหลักทรัพย์ แต่ไม่ได้มีเจตนาชี้แนะหรือเชิญชวนให้ซื้อหรือขายหรือประกันราคาหลักทรัพย์แต่อย่างใด ทั้งนี้รายงานและความเห็นในเอกสารฉบับนี้อาจมีการเปลี่ยนแปลงแก้ไขได้ หากข้อมูลที่ได้รับมาเปลี่ยนแปลงไป การนำข้อมูลที่ปรากฏอยู่ในเอกสารฉบับนี้ ไม่ว่าทั้งหมดหรือบางส่วนไปทำซ้ำ ดัดแปลง แก้ไข หรือนำออกเผยแพร่แก่สาธารณชน จะต้องได้รับความยินยอมจากบริษัทก่อน

This report is prepared and issued by Thanachart Securities Public Company Limited (TNS) as a resource only for clients of TNS, Thanachart Capital Public Company Limited (TCAP) and its group companies. Copyright © Thanachart Securities Public Company Limited. All rights reserved. The report may not be reproduced in whole or in part or delivered to other persons without our written consent. Investors should use this report as one of many tools in making their investment decisions since Thanachart Securities may seek to do other business with the companies mentioned in the report. Thus, investors need to be aware that there could be potential conflicts of interest that could affect the report's neutrality.

### Recommendation Structure:

Recommendations are based on absolute upside or downside, which is the difference between the target price and the current market price. If the upside is 10% or more, the recommendation is BUY. If the downside is 10% or more, the recommendation is SELL. For stocks where the upside or downside is less than 10%, the recommendation is HOLD. Unless otherwise specified, these recommendations are set with a 12-month horizon. Thus, it is possible that future price volatility may cause a temporary mismatch between upside/downside for a stock based on the market price and the formal recommendation.

For sectors, an "Overweight" sector weighting is used when we have BUYs on majority of the stocks under our coverage by market cap. "Underweight" is used when we have SELLs on majority of the stocks we cover by market cap. "Neutral" is used when there are relatively equal weightings of BUYs and SELLs.

### Disclosures:

บริษัทหลักทรัพย์ ธนชาติ จำกัด (มหาชน) ทำหน้าที่เป็นผู้ดูแลสภาพคล่อง (Market Maker) และผู้ออกใบสำคัญแสดงสิทธิอนุพันธ์ (Derivative Warrants) โดยปัจจุบันบริษัทเป็นผู้ออกและเสนอขาย Derivative Warrants จำนวน 130 หลักทรัพย์ ได้แก่ ACE16C2111A, ACE16C2201A, ACE16C2202A, ADVA16C2110A, ADVA16C2201A, ADVA16C2202A, AEON16C2201A, AEON16C2201B, AMAT16C2112A, AOT16C2112A, AOT16C2202A, BAM16C2110A, BAM16C2112A, BANP16C2110A, BANP16C2112A, BANP16C2201A, BBL16C2201A, BCH16C2111A, BCH16C2111B, BCH16C2201A, BCPG16C2111A, BEC16C2202A, BGRI16C2110A, BGRI16C2112A, CBG16C2201A, CBG16C2202A, CHG16C2111A, CHG16C2112A, COM716C2110A, COM716C2112A, CPAL16C2111A, CPAL16C2112A, CPF16C2112A, CPN16C2202A, DELT16C2112A, DELT16C2202A, DOHO16C2111A, DOHO16C2112A, DOHO16C2202A, DTAC16C2112A, EA16C2110A, EA16C2201A, EGCO16C2110A, ESSO16C2202A, GLOB16C2201A, GPSC16C2110A, GPSC16C2201A, GPSC16C2201B, GULF16C2112A, GULF16C2202A, GUNK16C2110A, GUNK16C2112A, GUNK16C2201A, HANA16C2112A, HANA16C2202A, HMPR16C2202A, INTU16C2201A, INTU16C2202A, IRPC16C2110A, IRPC16C2112A, IVL16C2110A, IVL16C2111A, JAS16C2202A, JMAR16C2111A, JMAR16C2201A, JMT16C2110A, JMT16C2201A, KBAN16C2111A, KBAN16C2111B, KBAN16C2201A, KBAN16C2202A, KCE16C2110A, KCE16C2201A, KTC16C2110A, KTC16C2110B, KTC16C2112A, KTC16C2202A, MAJO16C2201A, MEGA16C2112A, MINT16C2112A, MTC16C2112A, OR16C2112A, OR16C2202A, PTG16C2201A, PTG16C2202A, PTL16C2201A, PTL16C2202A, PTT16C2112A, PTT16C2201A, PTTE16C2112A, PTTG16C2110A, PTTG16C2111A, RBF16C2110A, RBF16C2112A, RBF16C2202A, RS16C2112A, RS16C2201A, S5016C2112A, S5016C2112A, S5016C2112B, S5016C2112C, S5016P2112C, S5016P2112A, S5016P2112B, S5016C2203A, S5016P2203A, SAWA16C2112A, SAWA16C2202A, SCB16C2111A, SCB16C2112A, SCB16C2201A, SCB16C2202A, SCC16C2112A, SCC16C2202A, SCGP16C2201A, SPRC16C2201A, STA16C2112A, STA16C2201A, STEC16C2110A, STEC16C2201A, STGT16C2111A, STGT16C2202A, SYNE16C2202A, TASC16C2201A, TOP16C2112A, TOP16C2202A, TRUE16C2202A, TU16C2110A, TU16C2111A, TU16C2202A, WHA16C2202A (underlying securities are ACE, ADVANC, AEONTS, AMATA, AOT, BAM, BANPU, BBL, BCH, BCPG, BEC, BGRIM, CBG, CHG, COM7, CPALL, CPF, CPN, DELTA, DOHOME, DTAC, EA, EGCO, ESSO, GLOBAL, GPSC, GULF, GUNKUL, HANA, HMPRO, INTUCH, IRPC, IVL, JAS, JMART, JMT, KBANK, KCE, KTC, MAJOR, MEGA, MINT, MTC, OR, PTG, PTL, PTT, PTTEP, PTTGC, RBF, RS, SAWAD, SCB, SCC, SCGP, SPRC, SET50, STA, STEC, STGT, SYNTEC, TASCO, TOP, TRUE, TU, WHA). และบริษัทจัดทำบทวิเคราะห์ของหลักทรัพย์อ้างอิงดังกล่าว จึงมีส่วนได้ส่วนเสียหรือมีความขัดแย้งทางผลประโยชน์ (conflicts of interest) นอกจากนี้ นักลงทุนควรศึกษารายละเอียดในหนังสือชี้ชวนของใบสำคัญแสดงสิทธิอนุพันธ์ดังกล่าวก่อนตัดสินใจลงทุน

**หมายเหตุ:** บริษัท ทนธนชาติ จำกัด (TCAP) ซึ่งเป็นผู้ถือหุ้นรายใหญ่ของบริษัทหลักทรัพย์ ธนชาติ จำกัด (มหาชน) โดยถือหุ้นในสัดส่วนร้อยละ 50.96 มี สัดส่วนการถือหุ้นบริษัท ราชธานีลีซซิ่ง จำกัด (มหาชน) (THANI) ทั้งทางตรงและทางอ้อม มากกว่าร้อยละ 56 และเป็นผู้ถือหุ้นใหญ่ของ THANI

บริษัททนธนชาติ จำกัด (TCAP), ธนาคารทหารไทยธนชาติ จำกัด (มหาชน) (TTB) เป็นบริษัทที่มีความเกี่ยวข้องกับบริษัทหลักทรัพย์ธนชาติ จำกัด (มหาชน) (TNS) โดย TCAP เป็นผู้ถือหุ้น ร้อยละ 50.96 ใน TNS และ ถือหุ้นใน TTB ร้อยละ 20.1 ดังนั้น การจัดทำบทวิเคราะห์ของหลักทรัพย์ดังกล่าว จึงมีส่วนได้ส่วนเสียหรือมีความขัดแย้งทางผลประโยชน์ (conflicts of interest)

บริษัททนธนชาติ จำกัด (TCAP) บริษัท ราชธานีลีซซิ่ง จำกัด (มหาชน) (THANI) บริษัท เอ็ม บี เค (มหาชน) (MBK) และบริษัท ปทุมโรซมิล แอนด์ แกรนารี จำกัด (มหาชน) (PRG) เป็นบริษัทที่มีความเกี่ยวข้องกับบริษัทหลักทรัพย์ธนชาติ จำกัด (มหาชน) ดังนั้น การจัดทำบทวิเคราะห์ของหลักทรัพย์ดังกล่าว จึงมีส่วนได้ส่วนเสียหรือมีความขัดแย้งทางผลประโยชน์ (conflicts of interest)

**หมายเหตุ:** \* บริษัทหลักทรัพย์ธนชาติ จำกัด (มหาชน) (TNS) และ บริษัท ทนธนชาติ จำกัด (มหาชน) TCAP มีกรรมการร่วมกันได้แก่ นายสมเจตน์ หมูศิริเลิศ ซึ่งทำหน้าที่กรรมการผู้จัดการใหญ่ของ TCAP และ ทำหน้าที่ ประธานกรรมการบริษัท และประธานกรรมการบริหาร TNS อย่างไรก็ตาม บทวิเคราะห์นี้ได้ถูกจัดทำขึ้นบนสมมติฐานของฝ่ายวิจัยของ TNS"

**หมายเหตุ:** \* บริษัทหลักทรัพย์ธนชาติ จำกัด (มหาชน) (TNS) และ บริษัท จัดการและพัฒนาทรัพยากรน้ำภาคตะวันออก จำกัด (มหาชน) EASTW มีกรรมการร่วมกันได้แก่ นางอัคริณี ไตลิ่งคะ ซึ่งทำหน้าที่ กรรมการตรวจสอบของ EASTW และ ทำหน้าที่ กรรมการบริษัท กรรมการบริหารของ TNS อย่างไรก็ตาม บทวิเคราะห์นี้ได้ถูกจัดทำขึ้นบนสมมติฐานของฝ่ายวิจัยของ TNS"

**หมายเหตุ:** \*\* "บริษัทหลักทรัพย์ธนชาติ จำกัด (มหาชน) (TNS) เป็นผู้จัดการการจำหน่าย หุ้นกู้ชนิดระบุชื่อผู้ถือ ประเภทไม่ด้อยสิทธิ ไม่มีหลักประกัน มีผู้แทนผู้ถือหุ้นกู้ "หุ้นกู้ บริษัท สหกลีดิวิเมนท์ จำกัด (มหาชน) ครั้งที่ 1/2562 ครบกำหนดไถ่ถอนปี พ.ศ. 2565" ที่ออกโดย บริษัท สหกลีดิวิเมนท์ จำกัด (มหาชน) (SQ) ดังนั้น การจัดทำบทวิเคราะห์ของหลักทรัพย์ดังกล่าว จึงอาจมีส่วนได้ส่วนเสียหรือมีความขัดแย้งทางผลประโยชน์ (conflicts of interest)"

**หมายเหตุ:** \*\* "บริษัทหลักทรัพย์ธนชาติ จำกัด (มหาชน) (TNS) ผู้จัดการการจำหน่ายหุ้นกู้ "หุ้นกู้ชนิดระบุชื่อผู้ถือ ประเภทไม่ด้อยสิทธิ ไม่มีประกัน และมีผู้แทนผู้ถือหุ้นกู้ของบริษัท สวนอุตสาหกรรมโรจนะ จำกัด (มหาชน) (ROJNA) ครั้งที่ 3/2562 ครบกำหนดไถ่ถอนปี พ.ศ. 2566" ที่ออกโดย บริษัท สวนอุตสาหกรรมโรจนะ จำกัด (มหาชน) ดังนั้น การจัดทำบทวิเคราะห์ของหลักทรัพย์ดังกล่าว จึงอาจมีส่วนได้ส่วนเสียหรือมีความขัดแย้งทางผลประโยชน์ (conflicts of interest)"

## Thanachart Research Team

### หัวหน้าฝ่าย

พิมพ์ผกา นิจการุณ, CFA  
Tel: 662-779-9199  
pimpaka.nic@thanachartsec.co.th

### พลังงาน, ปิโตรเคมี, กระดาษ

จักร เรื่องสินิญญา  
Tel: 662-779-9104  
chak.reu@thanachartsec.co.th

### สาธารณูปโภค, สื่อสาร

ณัฐภาพ ประสิทธิ์สุขสันต์  
Tel: 662-483-8296  
nuttapop.Pra@thanachartsec.co.th

### อิเล็กทรอนิกส์, อาหาร, เครื่องดื่ม, เติมน้ำมัน

พัทธดนย์ บุญนา  
Tel: 662-483-8298  
pattadol.bun@thanachartsec.co.th

### อสังหาริมทรัพย์, พาณิชย

พรรณารายณ์ ดิยะพิทยารัตน์  
Tel: 662-779-9109  
phannarai.von@thanachartsec.co.th

### ยานยนต์, นิคมฯ, Property Fund, REITs, บันเทิง

รดา ลิ้มสุทธิวันภูมิ  
Tel: 662-483-8297  
rata.lim@thanachartsec.co.th

### ธนาคาร, ธุรกิจการเงิน, ประกัน

สรัชดา ศรีทรง  
Tel: 662-779-9106  
sarachada.sor@thanachartsec.co.th

### ขนส่ง, รับเหมา

ศักดิ์สิทธิ์ พัฒนานารักษ์  
Tel: 662-779-9112  
saksid.pha@thanachartsec.co.th

### Small Cap, การแพทย์, โรงแรม

ศิริพร อรุโณทัย  
Tel: 662-779-9113  
siriporn.aru@thanachartsec.co.th

### กลยุทธ์การลงทุน

อดิศักดิ์ ผู้พิพัฒนหิรัญกุล, CFA  
Tel: 662-779-9120  
adisak.phu@thanachartsec.co.th

### วิเคราะห์เทคนิค

ภัทรวัลลี หวังมีงมาศ  
Tel: 662-779-9105  
pattarawan.wan@thanachartsec.co.th

### วิเคราะห์ทางเทคนิค

วิชานันท์ ธรรมบำรุง  
Tel: 662-779-9123  
witchanan.tam@thanachartsec.co.th

### กลยุทธ์การลงทุน

เถลิงศักดิ์ คูเจริญไพศาล  
Tel: 662-483-8304  
thaloengsak.kuc@thanachartsec.co.th

### วิเคราะห์เชิงปริมาณ

สิทธิเชษฐ รุ่งรัมย์พัฒน์  
Tel: 662-483-8303  
sittichet.run@thanachartsec.co.th

### นักวิเคราะห์, แพล

ลาภินี ทิพยมณฑล  
Tel: 662-779-9115  
lapinee.dib@thanachartsec.co.th

## Data Support Team

### มณฑุที เพชรแสงใสกุล

Tel: 662-779-9108  
monrudee.pet@thanachartsec.co.th

### เกษมรัตน์ จิตกุลศล

Tel: 662-779-9118  
kasemrat.jit@thanachartsec.co.th

### วราทิพย์ รุ่งประดับวงศ์

Tel: 662-779-9114  
varathip.run@thanachartsec.co.th

### สุนทร รักษาวัต

Tel: 662-779-9117  
sunet.rak@thanachartsec.co.th

### สุขสวัสดิ์ ลิมาวงษ์ปราณี

Tel: 662-779-9116  
suksawat.lim@thanachartsec.co.th

### สุจินตนา สถาพร

Tel: 662-779-9198  
sujintana.sth@thanachartsec.co.th

## Thanachart Securities Pcl.

### Research Team

19 Floor, MBK Tower  
444 Phayathai Road, Pathumwan Road, Bangkok 10330  
Tel: 662 -779-9119  
Email: thanachart.res@thanachartsec.co.th