



## แกว่งยึดเยื่อ ที่ยังเสี่ยงทนแกว่งลุ่นต่อ

ดัชนี SET แกว่งยึดเยื่อในเขตด้าน ที่ยังเสี่ยงทนแกว่งลุ่นต่อขึ้นไป โดยมีด้านที่ 1,639 และ 1,644 ทะลุได้ มีลุ่นกลับขึ้นไป 1,651 และ 1,658 ที่ต้องฝ่าต่อขึ้นไป โดยดูด้านของ SET50 ที่ 988 และ 991 ทะลุได้ มีด้านต่อไปที่ 995 และกรอบของหุ้นหลัก รวมถึงภาพใหญ่หุ้นโลกที่ทะลุต่อขึ้นไปตามที่มี Update ด้านในประกอบ สำหรับหมวด Electronics กำลังทดสอบและตั้งหลักที่แนวรับ Oversold ดูรูปและรายละเอียดด้านในด้วย หุ้นแนะนำวันนี้ DDD, SCGP, RBF & GULF



ภัทรวัลย์ หวังมิ่งมาต  
Senior Technical Analyst

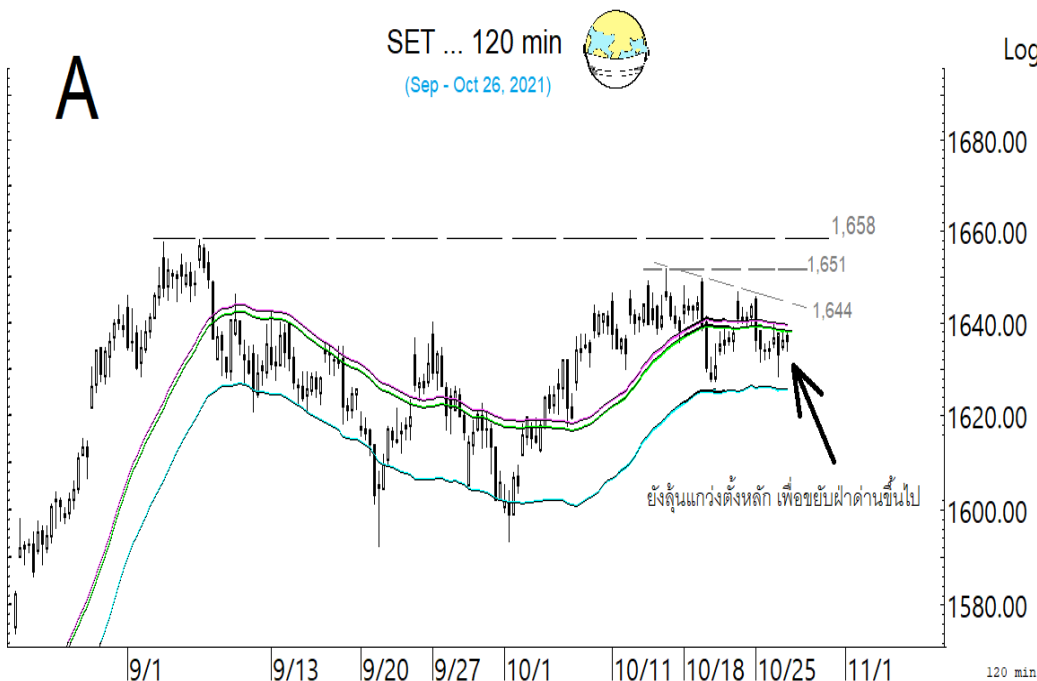
วิชพันธ์ ธรรมบำรุง  
Technical Analyst

ดัชนี SET แกว่งยึดเยื่อในเขตด้าน ที่ยังเสี่ยงทนแกว่งลุ่นต่อขึ้นไป โดยมีด้านที่ 1,639 และ 1,644 ทะลุได้ มีลุ่นกลับขึ้นไปทดสอบ 1,651 และ/หรือ 1,658 ในรูป A ที่ต้องฝ่าต่อขึ้นไป โดยดูด้านของ SET50 ที่ 988 และ 991 ทะลุได้ มีด้านต่อไปที่ 995 ในรูป B และกรอบหุ้นหลักที่มี Update ด้านล่างประกอบ ขณะที่ภาพใหญ่หุ้นโลกค่อยๆ ทะลุต่อขึ้นมา และมีด้านที่ต้องฝ่าขึ้นไป เพื่อซิกแซกขึ้นต่อตามตัวอย่างจาก ดัชนี Dow Jones และดัชนี Nasdaq ในรูป C และ D ซึ่งน่าจะเป็นปัจจัยหนุนหุ้นบ้านเราอยู่ห่างๆ ที่ยังต้องลุ่นควบคู่ไปได้ สำหรับคำแนะนำ เสี่ยงทนแกว่งลุ่นต่อขึ้นไป ผสมเลือกหุ้นเป็นตัวๆ ในวงเงินที่ผันผวนได้ต่อไป

สำหรับธนาคารยังลุ่นแกว่งตั้งหลัก ทะลุด้าน 399 ได้ มีลุ่นขึ้นไปทดสอบ 406 และ/หรือ 411 ที่ต้องฝ่าต่อขึ้นไป แนวรับที่ 388 และ 385 ในการลุ่นดูกรอบของหุ้นเหล่านี้ประกอบ KBANK ลุ่นแกว่งซิกแซกขึ้นต่อ โดยมีด้านที่ 145.50 และ 148.50 ที่ต้องฝ่าต่อขึ้นไป แนวรับมีที่ 137.50 SCB ลุ่นตั้งหลัก โดยมีด้านที่ 127.50 และ/หรือ 131 ที่ต้องฝ่าขึ้นไป แนวรับมีที่ 122 และ/หรือ 120-119 BBL ลุ่นซิกแซกขึ้นต่อ โดยมีด้านต่อไปที่ 125.50 และ 128 ที่ต้องฝ่าต่อขึ้นไป แนวรับมีที่ 121.50 และ 119.50

และพลังงานยังดูพยายามตั้งหลักที่ด้าน และจะดีขึ้นถ้าทะลุด้าน 24,907 และ 25,090 ขึ้นมายืนได้ ในการลุ่นส่วนหนึ่งดู PTT ลุ่นแกว่งตั้งหลัก โดยมีด้านที่ 41 และ 42-42.50 ที่ต้องฝ่าต่อขึ้นไป แนวรับที่ 39-38.50 และ 37.50 และ PTTEP ลุ่นซิกแซกขึ้นต่อ ทะลุ 125.50 ได้ ด้านต่อไปมีที่ 128-129 และ 131 แนวรับมีที่ 123-122 และ/หรือ 120.50

แนวด้าน 1,639, 1,644 และ 1,651 แนวรับ 1,630, 1,627 และ 1,623



### BUY:

**DDD** เข้า เล็งแบ่งทำกำไรที่ 20.8 และ 22.50 (Stoploss ถ้าปิดหลุด 19)

**SCGP** รับเพิ่ม เล็งแบ่งทำกำไรที่ 67 และ 68.50 (Stoploss ส่วนเพิ่มถ้าหลุด 62 ลงมา)

**RBF** รับเพิ่ม เล็งแบ่งทำกำไรที่ 22.4 และ 23.4 (Stoploss ส่วนเพิ่มถ้าหลุด 19.9 ลงมา)

**GULF** รับเพิ่ม เล็งแบ่งทำกำไรที่ 45 และ 47 (Stoploss ส่วนเพิ่มถ้าหลุด 42 ลงมา)

และ **TKS & KSL** ตามรายละเอียดด้านใน

### Add Stoploss line :

**APURE** ขอมีเส้น Stoploss ที่ 7.8

### SELL:

n/a

### SECTOR to watch:

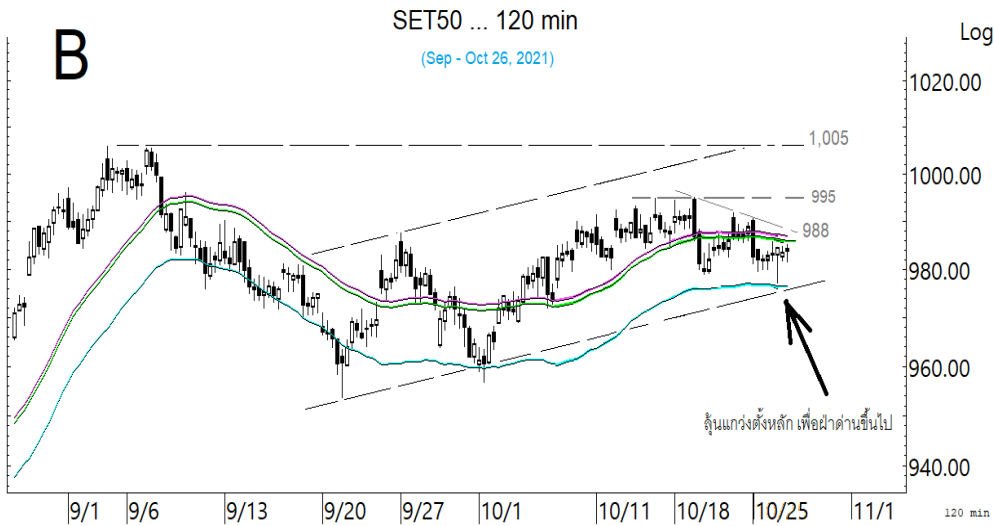
#### Electronics :

DELTA, KCE, HANA, NEX, SVI, CCET, METCO & TEAM

#### Day Trade:

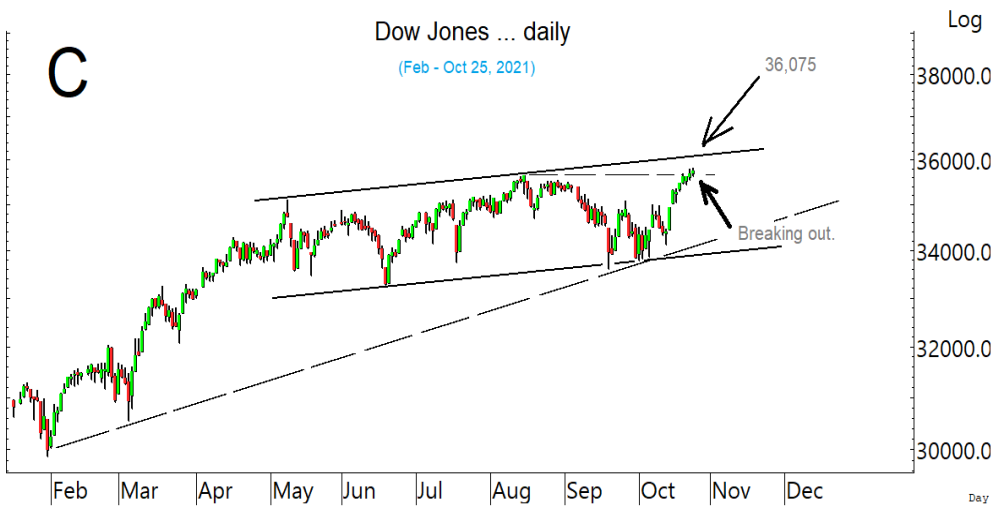
GUNKUL, BGRIM, GPSC, GULF, EGCO, MAKRO, LOXLEY, SAMCO, JWD, SYNEX, TRUE, INTUCH, JMART, MFEC, AS, GPI, CFRESH, GBX & WAVE

**SET แกว่งยึดเยื่อ ที่ยังทนแกว่งลุ่น ขยับขึ้นไป**



ดัชนี SET50 ก็ยังลู่แกว่ง เพื่อตั้งหลักขยับฝ่าด่านขึ้นไป

สำหรับภาพใหญ่ที่ขอ Update หุ่นโลกตั้งหลักทะลุต่อขึ้นมา ที่ยังลู่รับาวด์ซิกแซกขึ้นต่อ โดยดูตามต่อไปของดัชนี Dow Jones ที่ 36,075 ในรูป C และ 36,322 ที่ต้องฝ่าต่อขึ้นไป ทะลุได้ รับาวด์มีลู่ขึ้นต่อไปทดสอบ 36,767 หรือสูงกว่านั้น โดยแนวรับถ้าแถวๆ 35,440 ยืนไม่อยู่ อาจมีที่ 34,605 และดัชนี Nasdaq ที่ค่อยๆ ทะลุต่อขึ้นมา มีด่านต่อไปที่ 15,403 ในรูป ทะลุได้ รับาวด์มีลู่ซิกแซกขึ้นต่อ และอาจลู่ขึ้นไปทดสอบ 15,932 แนวรับอาจมีที่ 15,020 และ/หรือ 14,879 ซึ่งเรื่องนี้ยังน่าจะเป็นปัจจัยหนุนภาพรวมรวมถึงหุ้น Electronics บ้านเราด้วย อย่างไรก็ตาม การลู่ก็ยังต้องดูกรอบการแกว่งของหุ้นบ้านเราประกอบด้วย

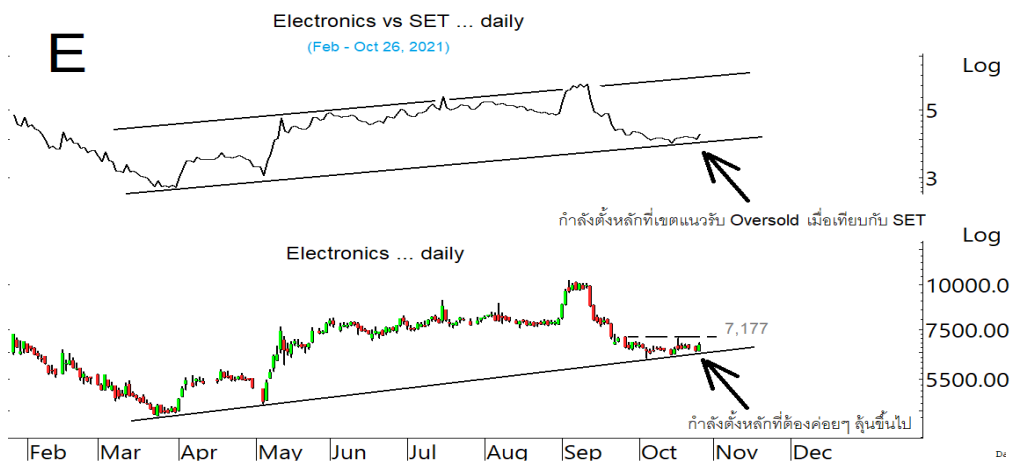


ภาพใหญ่หุ่นโลก ค่อยๆ ทะลุต่อขึ้นมา ที่ยังลู่รับาวด์ซิกแซกขึ้นต่อ เมื่อดูจากดัชนี Dow Jones โดยมีด่านที่ 36,075 ที่ต้องฝ่าต่อขึ้นไป

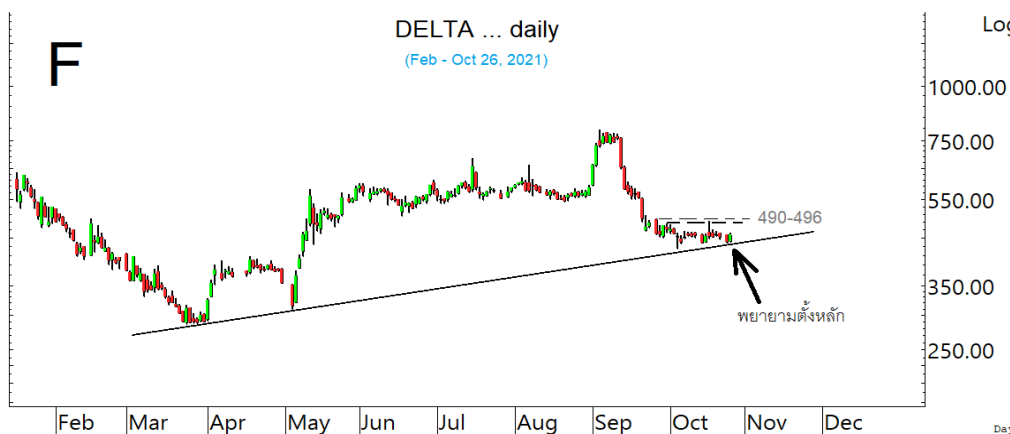


และดัชนี Nasdaq ทะลุต่อขึ้นมา มีด่านต่อไปที่ 15,403 ทะลุได้ มีลู่รับาวด์ขึ้นต่อไปทดสอบ 15,932

**SECTOR to watch :** หมวด **Electronics** กำลังทดสอบและตั้งหลักที่เขตแนวรับ Oversold เมื่อเทียบกับตลาดตามในรูป.E.ที่ต้องค่อยๆ ลุ้นต่อขึ้นมา และจะค่อยๆ ดีขึ้นเป็นลำดับเมื่อทะลุต้านที่ 6,925, 7,052 และ 7,177 ขึ้นมายืนได้ ในการลุ้นส่วนหนึ่งก็ต้องดูต้านของ **DELTA** ที่ 468 และ/หรือ 490-496 ในรูป F ประกอบ แนวรับอาจมีที่ 440-438 ขณะที่ **KCE** ตั้งหลักทะลุต่อขึ้นมา มีด้านต่อไปที่ 88 และ 89.50 ในรูป.G. ที่ต้องฝ่าต่อขึ้นไป ทะลุได้ มีลุ้นขึ้นต่อไปทดสอบ 97 หรือสูงกว่านั้น แนวรับอาจมีที่ 86-85.50 และ/หรือ 84-83 และ **HANA** ตั้งหลักทะลุขึ้นมาในเขตต้าน 84 ทะลุได้ มีลุ้นขึ้นต่อไปทดสอบ 86.75 ในรูป.G. แนวรับอาจมีที่ 80 และ/หรือ 78.50 สำหรับ **NEX** กำลังตั้งหลัก โดยมีต้านที่ 9.3 ทะลุได้ ด้านต่อไปมีที่ 9.6 แนวรับอาจมีที่ 8.75 และ/หรือ 8.50 **SVI** แกว่งที่ต้าน 5.65-5.7 ทะลุได้ ด้านต่อไปมีที่ 5.90 และ/หรือ 6.15 แนวรับอาจมีที่ 5.30 และ/หรือ 5.15 **CCET** ดูต้านที่ 2.76 ทะลุได้ ด้านต่อไปมีที่ 2.84 และ/หรือ 2.98 ระวังแกว่งถ้าหลุด 2.64 ลงมา **METCO** ดูต้านที่ 276 ทะลุได้ ด้านต่อไปมีที่ 281 และ 286 แนวรับมีที่ 266 และ/หรือ 261 ระวังแกว่งถ้าหลุด 255 ลงมา และ **TEAM** ดูต้านที่ 4.42 และ 4.48 ทะลุได้ ด้านต่อไปมีที่ 4.54 และ/หรือ 4.62 แนวรับอาจมีที่ 4.30 ระวังแกว่งถ้าหลุด 4.22 ลงมา



หมวด **Electronics** กำลังตั้งหลักที่เขตแนวรับ **Oversold** เมื่อเทียบกับตลาด ที่ต้องค่อยๆ ลุ้นต่อขึ้นไป จะดีขึ้นเมื่อทะลุ 7,177 ขึ้นมายืนได้

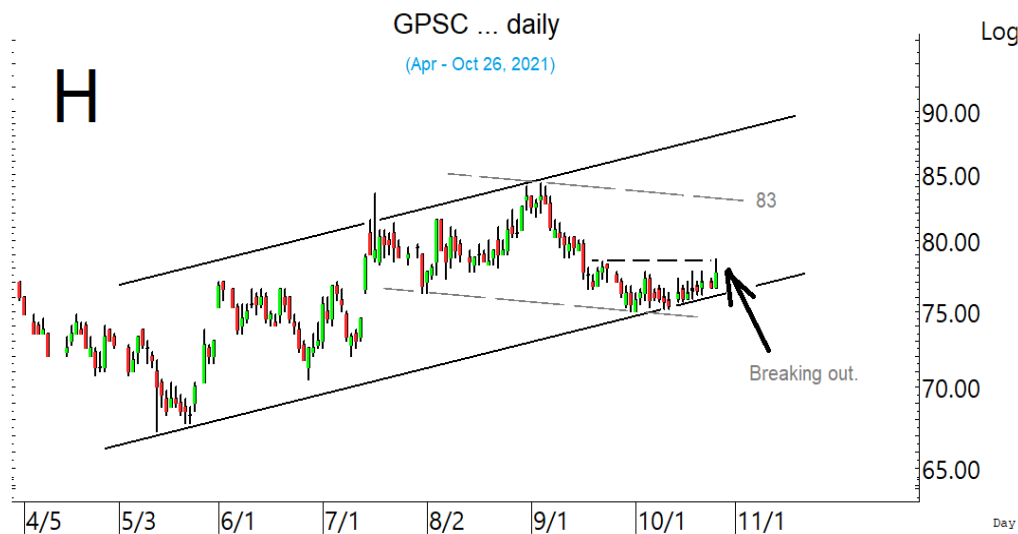


โดยส่วนหนึ่งดูต้านของ **DELTA** ที่ 490-496 ประกอบ

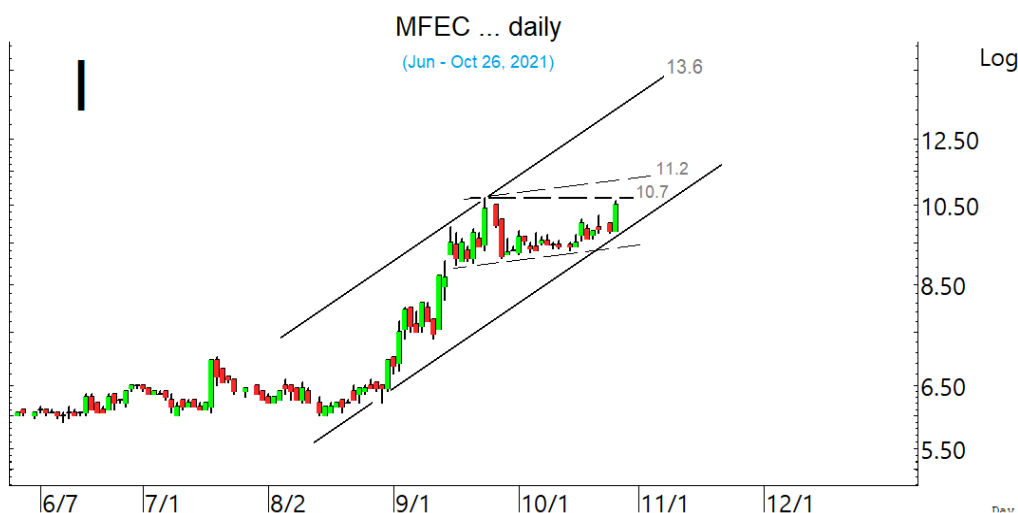


ขณะที่ **KCE** และ **HANA** ตั้งหลักค่อยๆ ทะลุต่อขึ้นมา และมีลุ้นซิกแซกขึ้นต่อ

ในหุ้นเป็นตัวๆ อื่น ๆ ที่ดูมีลุ้น หรือที่ต้องระวัง ก็ดูกรอบแนวรับแนวต้านเหล่านี้ประกอบ และ/หรืออาจใช้เป็นกรอบในการ Trading ได้ : **GUNKUL** เริ่มตั้งหลัก ด้านต่อไปมีที่ 5.85 และ/หรือ 6.15 ที่ต้องฝ่าต่อขึ้นไป แนวรับอาจมีที่ 5.35 **BGRIM** ตั้งหลักขึ้นมา มีด้านที่ 42.75 และ 43.50 ที่ต้องฝ่าต่อขึ้นไป **GPSC** ตั้งหลักและเริ่มทะลุนิดๆ ตามในรูป.H มีด้านต่อไปที่ 79.75 และ 81.50 ที่ต้องฝ่าต่อขึ้นไป **GULF** กำลังตั้งหลักที่เขตแนวรับในรูปง. มีด้านที่ 43.5 และ 44.25 ทะลุได้ ด้านต่อไปมีที่ 45.25 และ 46.75 ที่ต้องฝ่าขึ้นไป แนวรับมีที่ 42.5-42 **EGCO** กำลังตั้งหลัก มีด้านที่ 181.5 และ 183 ทะลุได้ ด้านต่อไปมีที่ 185 ที่ต้องฝ่าต่อขึ้นไป แนวรับมีที่ 177 และ/หรือ 175 **MAKRO** ตั้งหลักขึ้นมา มีด้านที่ 51.5 และ 52.75 ที่ต้องฝ่าต่อขึ้นไป แนวรับมีที่ 48.50 **LOXLEY** ตั้งหลักขึ้นมา มีด้านที่ 2.90-2.92 ทะลุได้ ด้านต่อไปมีที่ 3.02 และ 3.10 แนวรับมีที่ 2.72 ระวังแกว่งถ้าหลุด 2.68 **SAMCO** แรงต่อขึ้นมา มีด้านที่ 2.48 ทะลุได้ ด้านต่อไปมีที่ 2.66 และ/หรือ 2.78 แนวรับอาจมีที่ 2.16 และ/หรือ 2.12 **JWD** ตั้งหลักขึ้นมา มีด้านที่ 15.7 และ 16.2 ที่ต้องฝ่าขึ้นไป แนวรับมีที่ 14.7 ระวังแกว่งถ้าหลุด 14.30 ลงมา **SYNEX** เติงขึ้นมา ด้านต่อไปมีที่ 25.50 และ/หรือ 26.50 **TRUE** ตั้งหลักทะลุขึ้นมา ด้านต่อไปมีที่ 4.14 และ 4.20 ที่ต้องฝ่าขึ้นไป **INTUCH** ทะลุขึ้นมา ด้านต่อไปมีที่ 77.5 และ 79 แนวรับอาจมีที่ 74-73 **JMART** ตั้งหลักขึ้นมา มีด้านที่ 42.50 ทะลุได้ ด้านต่อไปมีที่ 43.75 และ/หรือ 44.25 ที่ต้องฝ่าต่อขึ้นไป **MFEC** แรงขึ้นมา มีด้านที่ 10.5-10.7 และ 11.2 ในรูป.I ที่ต้องฝ่าต่อขึ้นไป แนวรับมีที่ 9.7 และ 9.3 **AS** ทะลุต่อขึ้นมา ด้านต่อไปมีที่ 21.2 และ 21.7 ที่ต้องฝ่าต่อขึ้นไป แนวรับอาจมีที่ 18.2 และ/หรือ 17.7 **GPI** แรงขึ้นมาแกว่งในเขตด้าน 2.64-2.68 ทะลุได้ อาจต่อไปทดสอบ 2.80 แนวรับอาจมีที่ 2.30 และ/หรือ 2.18 **CFRESH** ตั้งหลักทะลุต่อขึ้นมา ด้านต่อไปมีที่ 4.28 ทะลุได้ อาจขึ้นไปต่อที่ 4.76 และ/หรือ 4.88 ระวังแกว่งถ้าหลุด 4.10 ลงมา **GBX** ตั้งหลักแรงทะลุขึ้นมา ด้านต่อไปมีที่ 1.68 และ 1.73 แนวรับอาจมีที่ 1.53 และ/หรือ 1.42 **WAVE** ตั้งหลักทะลุขึ้นมา มีด้านที่ 1.24-1.26 และ 1.30 ทะลุได้ อาจต่อไปทดสอบ 1.36 และ/หรือ 1.42 ที่ต้องฝ่าขึ้นไป แนวรับอาจมีที่ 1.18 และ/หรือ 1.12 และหุ้นอื่นๆ ใน Alert ระหว่างวัน (สามารถดูได้ใน [www.thanachartsec.com](http://www.thanachartsec.com))



**GPSC** ตั้งหลักและเริ่มทะลุนิดๆ ลุ้นรับาวด์ซิกแซกขึ้นต่อ



**MFEC** ตั้งหลักต่อขึ้นมาที่ด้าน 10.7 และ 11.2 ที่ต้องฝ่าต่อขึ้นไป

## หุ้นแนะนำ เข้า DDD เข้าเพิ่ม SCGP, RBF, GULF, TKS &amp; KSL

Note: เราจะตาม Update หุ้นที่เราแนะนำให้จนปิด Position โดยในกรณีที่ตุ้มผิด อาจต้องขอให้ Stop loss

Stocks	Date	Comment	Target	Stoploss
DDD	Oct 27	เข้า เล็งแบ่งทำกำไรที่ 20.8 และ 22.5	Will update	ถ้าปิดหลุด 19
SCGP	Oct 27	รับเพิ่ม เล็งแบ่งทำกำไรที่ 67 และ 68.50	Will update	ถ้าหลุด 62 & 59
RBF	Oct 27	รับเพิ่ม เล็งแบ่งทำกำไรที่ 22.4 และ 23.40	32 หรือ 37	ถ้าหลุด 19.9 & 18.5
GULF	Oct 27	รับเพิ่ม เล็งแบ่งทำกำไรที่ 45 และ 47	49 หรือ 59-60	ถ้าหลุด 42 ส่วนเพิ่ม
TKS	Oct 27	รับเพิ่มเมื่อทะเล 12.9 เล็งแบ่งทำกำไรที่ 13.9 และ 15.3	15.3, 16.6 หรือสูงกว่านั้น	ถ้าหลุด 11.60
KSL	Oct 27	รับเพิ่ม เล็งแบ่งทำกำไรที่ 4.36 และ 4.80	Will update	ถ้าหลุด 3.70 & 3.60
Stocks	Date	Comment	Target	Stoploss
NRF	Oct 26	ถือ เล็งแบ่งทำกำไรที่ 9.50	Will update	ถ้าหลุด 8.00
BAM	Oct 25	ถือส่วนหนึ่ง และรอรับเพิ่มตอนแกว่ง เล็งแบ่งทำกำไรที่ 20.5	Will update	ถ้าหลุด 18
SCGP	Oct 21	ถือ <b>รับเพิ่ม</b> เล็งแบ่งทำกำไรที่ 67 และ 68.50	Will update	ถ้าหลุด 62 & 59
MEGA	Oct 20	ถือ หลังแบ่งทำกำไร เล็งแบ่งทำกำไรอีกที่ 50	Will update	ถ้าหลุด 42.50
BBL	Oct 19	ถือ เล็งแบ่งทำกำไรที่ 127 และ 131	Will update	ถ้าหลุด 118 & 115
BA	Oct 19	ถือ เล็งแบ่งทำกำไรที่ 13.4 และ 15.8	Will update	ถ้าหลุด 10.80
AOT	Oct 15	ถือ เล็งแบ่งทำกำไรที่ 69 และ 76	76 หรือสูงกว่านั้น	Will update
ERW	Oct 14	ถือ เล็งแบ่งทำกำไรที่ 3.64 และ 3.80	3.80 หรือสูงกว่านั้น	ถ้าหลุด 3.16
NWR	Oct 12	ถือ เล็งแบ่งทำกำไรที่ 1.26 และ 1.44	Will update	อาจมีแกว่งถ้าปิดหลุด 1.07
TRUE	Oct 11	ถือ หลังรับเพิ่ม เล็งแบ่งทำกำไรที่ 4.20 และ 4.40	5.20?	ถ้าหลุด 3.96 ส่วนเพิ่ม
PTG	Oct 8	ถือส่วนหนึ่ง เล็งแบ่งทำกำไรที่ 18	Will update	ถ้าหลุด 15.30
CPW	Oct 8	ถือ เล็งแบ่งทำกำไรที่ 4.58 และ 4.70	Will update	ถ้าหลุด 3.80
NSL	Oct 7	ถือ เล็งแบ่งทำกำไรที่ 21.4 และ 22.5	Will update	ถ้าหลุด 18.40
CBG	Oct 7	ถือ เล็งแบ่งทำกำไรที่ 125 และ 128	Will update	อาจมีแกว่งถ้าหลุด 117
CENTEL	Oct 5	ถือ หลังรับเพิ่ม เล็งแบ่งทำกำไรที่ 38 และ 40.50	Will update	ถ้าหลุด 31.50
KSL	Oct 5	ถือ <b>รับเพิ่ม</b> เล็งแบ่งทำกำไรที่ 4.36 และ 4.80	Will update	ถ้าหลุด 3.70 & 3.60
MFEC	Oct 4	ถือ เล็งแบ่งทำกำไรที่ 10.7 และ 11.9	Will update	ถ้าหลุด 8.90
TKS	Sep 30	ถือ <b>รับเพิ่ม</b> เมื่อทะเล 12.9 เล็งแบ่งทำกำไรที่ 13.9 และ 15.3	15.3, 16.6 หรือสูงกว่านั้น	ถ้าหลุด 11.60
PTTGC	Sep 28	ถือ หลังรับเพิ่ม และแบ่งทำกำไรไปแล้ว	Will update	ถ้าหลุด 62 & 58.50
BEC	Sep 27	ถือ หลังรับเพิ่ม เล็งแบ่งทำกำไรที่ 15.3 และ 17	Will update	ถ้าหลุด 12
DTAC	Sep 27	ถือ เล็งแบ่งทำกำไรที่ 45 และ 47	Will update	ถ้าหลุด 37
SCB	Sep 22	ถือ หลังรับเพิ่ม เล็งแบ่งทำกำไรที่ 131 และ 133	146-148, 151 หรือสูงกว่านั้น	ถ้าปิดหลุด 122 (ส่วนเพิ่ม)
SHR	Sep 21	ถือ หลังแบ่งทำกำไร เล็งแบ่งทำกำไรอีกที่ 4.12	4.48 หรือสูงกว่านั้น	ถ้าหลุด 3.40
LANNA	Sep 16	ถือ หลังรับเพิ่ม และ Stoploss ไปแล้ว	39 ?	ถ้าหลุด 22.40
TOP	Sep 15	ถือ หลังรับเพิ่ม เล็งแบ่งทำกำไรที่ 61	Will update	ถ้าหลุด 56 & 51
SABUY	Sep 9	ถือ เล็งแบ่งทำกำไรที่ 13.7 และ 14.8	18-20	ถ้าหลุด 10.2 (1/2)
VIH	Sep 3	ถือ เล็งแบ่งทำกำไรที่ 13 และ 14.3	Will update	ถ้าปิดหลุด 11.1
AIT	Sep 2	ถือ หลังแบ่งทำกำไร เล็งแบ่งทำกำไรอีกที่ <b>48 (ปรับขึ้นจาก 44.50)</b>	48-50 หรือสูงกว่านั้น	ถ้าหลุด 34
KBANK	Aug 27	ถือ หลังรับเพิ่ม และแบ่งทำกำไรไปแล้ว เล็งแบ่งทำกำไรอีกที่ 150	153 หรือสูงกว่านั้น	เตรียมแกว่งถ้าหลุด 131
AAV	Aug 27	ถือ หลังรับเพิ่มและ Stoploss ไปแล้ว เล็งแบ่งทำกำไรที่ 3.32 และ 3.60	3.32 หรือสูงกว่านั้น	ถ้าหลุด 2.64
ILINK	Aug 24	ถือ หลังรับเพิ่ม เล็งแบ่งทำกำไรที่ 10.5 และ 11	11, 15.8 หรือสูงกว่านั้น	ถ้าหลุด 7.9 & 6.80
CK	Aug 19	ถือ หลังรับเพิ่ม และแบ่งทำกำไรไปแล้ว เล็งแบ่งทำกำไรอีกที่ 22.8	25 หรือสูงกว่านั้น	ถ้าหลุด 19.3 & 18.2
CRC	Aug 19	ถือ หลังรับเพิ่ม เล็งแบ่งทำกำไรที่ 37	37-38 ?	ถ้าหลุด 32.5

## หุ้นแนะนำ. เข้า DDD เข้าเพิ่ม SCGP, RBF, GULF, TKS &amp; KSL ต่อ

Note: เราจะตาม Update หุ้นที่เราแนะนำให้จนปิด Position โดยในกรณีที่ตุ้มติด อาจต้องขอให้ Stop loss

Stocks	Date	Comment	Target	Stoploss
SSP	Aug 11	ถือ เล็งแบ่งทำกำไรที่ 14.3 และ 15.4	Will update	ถ้าหลุด 12
IVL	Aug 10	ถือ หลังรับเพิ่ม และแบ่งทำกำไรไปแล้ว เล็งแบ่งทำกำไรอีกที่ 49	Will update	ถ้าหลุด 41 & 36
SGP	Aug 3	ถือ หลังรับเพิ่ม เล็งแบ่งทำกำไรที่ 16 และ 18	16.4 หรือ 18.8	ถ้าหลุด 12.8 & 10.20
ADVANC	Aug 2	ถือ หลังรับเพิ่ม เล็งแบ่งทำกำไรที่ 201 และ 204	228 หรือ 234	ถ้าหลุด 187
SUN	Jul 23	ถือ หลังรับเพิ่ม เล็งแบ่งทำกำไรที่ 9 และ 9.65	12.6 หรือ 14.5	ถ้าหลุด 6.9
GUNKUL	Jul 14	ถือ หลังรับเพิ่ม เล็งแบ่งทำกำไรที่ 6.30	6.3, 10.7 ?	ถ้าหลุด 4.50
RBF	Jun 28	ถือ รับเพิ่ม เล็งแบ่งทำกำไรที่ 22.4 และ 23.40	32 หรือ 37	ถ้าหลุด 19.9 & 18.5
CHG	May 17	ถือ หลังรับเพิ่ม เล็งแบ่งทำกำไรที่ 4.40 และ 4.50	6.10?	ถ้าหลุด 3.50
AJ	May 7	ถือ หลังรับเพิ่มเพื่อถัว เล็งขึ้นไปแบ่งขายที่ 23.5 และ 24.9	36.75, 40 หรือสูงกว่านั้น	ถ้าหลุด 18.9
BCH	Apr 29	ถือ หลังรับเพิ่ม เล็งแบ่งทำกำไรที่ 27.75	31.5 หรือสูงกว่านั้น	ถ้าหลุด 19.6
APURE	Apr 2	ถือ หลังรับเพิ่ม เล็งแบ่งทำกำไรที่ 11.4 และ 15	15.9-16 หรือเลยไป 50	ถ้าหลุด 7.8
GLOBAL	Feb 1	ถือ หลังรับเพิ่ม เล็งแบ่งทำกำไรที่ 22.7 และ 23.9	Will update	ถ้าหลุด 20.2
EPG	Jan 22	ถือ หลังรับเพิ่ม และ Stoploss ส่วนเพิ่มไปแล้ว	14.9, 15.6 หรือสูงกว่านั้น	ถ้าหลุด 10.3
HANA	Jan 22	ถือ หลังรับเพิ่ม และแบ่งทำกำไรไปแล้ว	95-96	ถ้าหลุด 69 ส่วนเพิ่ม
COM7	Jan 20	ถือ หลังรับเพิ่ม เล็งแบ่งทำกำไรที่ 77	89?	ถ้าหลุด 69 & 61
NER	Jan 18	ถือ หลังรับเพิ่มและ Stoploss ไปแล้ว เล็งแบ่งทำกำไรที่ 8.65 และ 9	9, 11 หรือสูงกว่านั้น	ถ้าหลุด 7.00
AMATA	Nov 30	ถือ หลังรับเพิ่ม และแบ่งทำกำไรไปแล้ว	21.4 หรือสูงกว่านั้น	ถ้าหลุด 16.6
BGRIM	Nov 19	ถือ หลังรับเพิ่ม เล็งแบ่งทำกำไรที่ 47	52.50 หรือสูงกว่านั้น	Will update
GULF	Nov 16	ถือ รับเพิ่ม เล็งแบ่งทำกำไรที่ 45 และ 47	49 หรือ 59-60	ถ้าหลุด 42 ส่วนเพิ่ม
ESSO	Nov 11	ถือ หลังรับเพิ่ม เล็งแบ่งทำกำไรที่ 9.4 และ 10.6	10.6 หรือสูงกว่านั้น	ถ้าหลุด 8 & 7
GPSC	Nov 11	ถือ หลังรับเพิ่ม เล็งแบ่งทำกำไรที่ 86 และ 90	98, 109 หรือ 115	อาจมีแกว่งถ้าหลุด 80
BLA	Nov 5	ถือ หลังรับเพิ่ม เล็งแบ่งทำกำไรที่ 33.25 และ 35	35-37	ถ้าหลุด 28 & 24.7
EA	Nov 4	ถือ หลังรับเพิ่ม เล็งแบ่งทำกำไรที่ 67 และ 68.50	88-90 หรือ 109	ถ้าหลุด 60 (1/2)
PTTEP	Oct 22	ถือ หลังรับเพิ่ม เล็งแบ่งทำกำไรที่ 129 และ 131	132 หรือ 138	ถ้าหลุด 120 & 110
TISCO	Oct 19	ถือ หลังรับเพิ่ม เล็งแบ่งทำกำไรที่ 95 และ 97	104, 107 หรือสูงกว่านั้น	ถ้าหลุด 91 และ 88
SINGER	Oct 7	ถือ หลังรับเพิ่ม เล็งแบ่งทำกำไรที่ 47.25 และ 51	52.50 หรือ 79	อาจมีแกว่งถ้าหลุด 41
PSL	Sep 24	ถือ หลังรับเพิ่ม เล็งแบ่งทำกำไรที่ 20.30	26 หรือ 31.50?	ถ้าหลุด 16.70
KCE	Jun 24	ถือ หลังรับเพิ่ม และแบ่งทำกำไรไปแล้ว	95 หรือสูงกว่านั้น	อาจมีแกว่งถ้าหลุด 77
CPF	May 21	ถือ หลังรับเพิ่ม และ Stoploss ส่วนเพิ่มไปแล้ว	Will update	ถ้าหลุด 25
JMT	Apr 1	ถือ หลังรับเพิ่ม และแบ่งทำกำไรไปแล้ว เล็งแบ่งทำกำไรอีกที่ 51	59-60 หรือสูงกว่านั้น	ถ้าหลุด 43 & 39

## Disclaimers

รายงานฉบับนี้จัดทำโดยบริษัทหลักทรัพย์ธนชาติ จำกัด (มหาชน) โดยจัดทำขึ้นบนพื้นฐานของแหล่งข้อมูลที่ดีที่สุดที่ได้รับมาและพิจารณาแล้วว่าน่าเชื่อถือ ทั้งนี้มีวัตถุประสงค์เพื่อให้บริการเผยแพร่ข้อมูลแก่นักลงทุนและใช้เป็นข้อมูลประกอบการตัดสินใจซื้อขายหลักทรัพย์ แต่ไม่ได้มีเจตนาชี้แนะหรือเชิญชวนให้ซื้อหรือขายหรือประกันราคาหลักทรัพย์แต่อย่างใด ทั้งนี้รายงานและความเห็นในเอกสารฉบับนี้อาจมีการเปลี่ยนแปลงแก้ไขได้ หากข้อมูลที่ได้รับมาเปลี่ยนแปลงไป การนำข้อมูลที่ปรากฏอยู่ในเอกสารฉบับนี้ ไม่ว่าจะทั้งหมดหรือบางส่วนไปทำซ้ำ ดัดแปลง แก้ไข หรือนำออกเผยแพร่แก่สาธารณชน จะต้องได้รับความยินยอมจากบริษัทก่อน

This report is prepared and issued by Thanachart Securities Public Company Limited (TNS) as a resource only for clients of TNS, Thanachart Capital Public Company Limited (TCAP) and its group companies. Copyright © Thanachart Securities Public Company Limited. All rights reserved. The report may not be reproduced in whole or in part or delivered to other persons without our written consent. Investors should use this report as one of many tools in making their investment decisions since Thanachart Securities may seek to do other business with the companies mentioned in the report. Thus, investors need to be aware that there could be potential conflicts of interest that could affect the report's neutrality.

### Recommendation Structure:

Recommendations are based on absolute upside or downside, which is the difference between the target price and the current market price. If the upside is 10% or more, the recommendation is BUY. If the downside is 10% or more, the recommendation is SELL. For stocks where the upside or downside is less than 10%, the recommendation is HOLD. Unless otherwise specified, these recommendations are set with a 12-month horizon. Thus, it is possible that future price volatility may cause a temporary mismatch between upside/downside for a stock based on the market price and the formal recommendation.

For sectors, an "Overweight" sector weighting is used when we have BUYs on majority of the stocks under our coverage by market cap. "Underweight" is used when we have SELLs on majority of the stocks we cover by market cap. "Neutral" is used when there are relatively equal weightings of BUYs and SELLs.

### Disclosures:

บริษัทหลักทรัพย์ ธนชาติ จำกัด (มหาชน) ทำหน้าที่เป็นผู้ดูแลสภาพคล่อง (Market Maker) และผู้ออกใบสำคัญแสดงสิทธิอนุพันธ์ (Derivative Warrants) โดยปัจจุบันบริษัทเป็นผู้ออกและเสนอขาย Derivative Warrants จำนวน 130 หลักทรัพย์ ได้แก่ ACE16C2111A, ACE16C2201A, ACE16C2202A, ADVA16C2110A, ADVA16C2201A, ADVA16C2202A, AEON16C2201A, AEON16C2201B, AMAT16C2112A, AOT16C2112A, AOT16C2202A, BAM16C2110A, BAM16C2112A, BANP16C2112A, BANP16C2201A, BBL16C2201A, BCH16C2111A, BCH16C2111B, BCH16C2201A, BCPG16C2111A, BEC16C2202A, BGRI16C2110A, BGRI16C2112A, CBG16C2201A, CBG16C2202A, CHG16C2111A, CHG16C2112A, COM716C2110A, COM716C2112A, CPAL16C2111A, CPAL16C2112A, CPF16C2112A, CPN16C2202A, DELT16C2112A, DELT16C2202A, DOHO16C2111A, DOHO16C2112A, DOHO16C2202A, DTAC16C2112A, EA16C2110A, EA16C2201A, EGCO16C2110A, ESSO16C2202A, GLOB16C2201A, GPSC16C2110A, GPSC16C2201A, GPSC16C2201B, GULF16C2112A, GULF16C2202A, GUNK16C2110A, GUNK16C2112A, GUNK16C2201A, HANA16C2112A, HANA16C2202A, HMPR16C2202A, INTU16C2201A, INTU16C2202A, IRPC16C2110A, IRPC16C2112A, IVL16C2110A, IVL16C2111A, JAS16C2202A, JMAR16C2111A, JMAR16C2201A, JMT16C2110A, JMT16C2201A, KBAN16C2111A, KBAN16C2111B, KBAN16C2201A, KBAN16C2202A, KCE16C2110A, KCE16C2201A, KTC16C2110A, KTC16C2110B, KTC16C2112A, KTC16C2202A, MAJO16C2201A, MEGA16C2112A, MINT16C2112A, MTC16C2112A, OR16C2112A, OR16C2202A, PTG16C2201A, PTG16C2202A, PTL16C2201A, PTL16C2202A, PTT16C2112A, PTT16C2201A, PTTE16C2112A, PTTG16C2110A, PTTG16C2111A, RBF16C2110A, RBF16C2112A, RBF16C2202A, RS16C2112A, RS16C2201A, S5016C2112A, S5016C2112A, S5016C2112B, S5016C2112C, S5016P2112C, S5016P2112A, S5016P2112B, S5016C2203A, S5016P2203A, SAWA16C2112A, SAWA16C2202A, SCB16C2111A, SCB16C2112A, SCB16C2201A, SCB16C2202A, SCC16C2112A, SCC16C2202A, SCGP16C2201A, SPRC16C2201A, STA16C2112A, STA16C2201A, STEC16C2110A, STEC16C2201A, STGT16C2111A, STGT16C2202A, SYNE16C2202A, TASC16C2201A, TOP16C2112A, TOP16C2202A, TRUE16C2202A, TU16C2110A, TU16C2111A, TU16C2202A, WHA16C2202A (underlying securities are ACE, ADVANC, AEONTS, AMATA, AOT, BAM, BANPU, BBL, BCH, BCPG, BEC, BGRIM, CBG, CHG, COM7, CPALL, CPF, CPN, DELTA, DOHOME, DTAC, EA, EGCO, ESSO, GLOBAL, GPSC, GULF, GUNKUL, HANA, HMPRO, INTUCH, IRPC, IVL, JAS, JMART, JMT, KBANK, KCE, KTC, MAJOR, MEGA, MINT, MTC, OR, PTG, PTL, PTT, PTTEP, PTTGC, RBF, RS, SAWAD, SCB, SCC, SCGP, SPRC, SET50, STA, STEC, STGT, SYNTEC, TASCO, TOP, TRUE, TU, WHA). และบริษัทจัดทำบทวิเคราะห์ของหลักทรัพย์อ้างอิงดังกล่าว จึงมีส่วนได้ส่วนเสียหรือมีความขัดแย้งทางผลประโยชน์ (conflicts of interest) นอกจากนี้ นักลงทุนควรศึกษารายละเอียดในหนังสือชี้ชวนของใบสำคัญแสดงสิทธิอนุพันธ์ดังกล่าวก่อนตัดสินใจลงทุน

**หมายเหตุ:** บริษัท ทนธนชาติ จำกัด (TCAP) ซึ่งเป็นผู้ถือหุ้นรายใหญ่ของบริษัทหลักทรัพย์ ธนชาติ จำกัด (มหาชน) โดยถือหุ้นในสัดส่วนร้อยละ 50.96 มี สัดส่วนการถือหุ้นบริษัท ราชธานีลีซซิ่ง จำกัด (มหาชน) (THANI) ทั้งทางตรงและทางอ้อม มากกว่าร้อยละ 56 และเป็นผู้ถือหุ้นใหญ่ของ THANI

บริษัททนธนชาติ จำกัด (TCAP), ธนาคารทหารไทยธนชาติ จำกัด (มหาชน) (TTB) เป็นบริษัทที่มีความเกี่ยวข้องกับบริษัทหลักทรัพย์ธนชาติ จำกัด (มหาชน) (TNS) โดย TCAP เป็นผู้ถือหุ้น ร้อยละ 50.96 ใน TNS และ ถือหุ้นใน TTB ร้อยละ 20.1 ดังนั้น การจัดทำบทวิเคราะห์ของหลักทรัพย์ดังกล่าว จึงมีส่วนได้ส่วนเสียหรือมีความขัดแย้งทางผลประโยชน์ (conflicts of interest)

บริษัททนธนชาติ จำกัด (TCAP) บริษัท ราชธานีลีซซิ่ง จำกัด (มหาชน) (THANI) บริษัท เอ็ม บี เค (มหาชน) (MBK) และบริษัท ปทุมโรสมิล แอนด์ แกรนารี จำกัด (มหาชน) (PRG) เป็นบริษัทที่มีความเกี่ยวข้องกับบริษัทหลักทรัพย์ธนชาติ จำกัด (มหาชน) ดังนั้น การจัดทำบทวิเคราะห์ของหลักทรัพย์ดังกล่าว จึงมีส่วนได้ส่วนเสียหรือมีความขัดแย้งทางผลประโยชน์ (conflicts of interest)

**หมายเหตุ:** \* บริษัทหลักทรัพย์ธนชาติ จำกัด (มหาชน) (TNS) และ บริษัท ทนธนชาติ จำกัด (มหาชน) TCAP มีกรรมการร่วมกันได้แก่ นายสมเจตน์ หมูศิริเลิศ ซึ่งทำหน้าที่กรรมการผู้จัดการใหญ่ของ TCAP และ ทำหน้าที่ ประธานกรรมการบริษัท และประธานกรรมการบริหาร TNS อย่างไรก็ตาม บทวิเคราะห์นี้ได้ถูกจัดทำขึ้นบนสมมติฐานของฝ่ายวิจัยของ TNS"

**หมายเหตุ:** \* บริษัทหลักทรัพย์ธนชาติ จำกัด (มหาชน) (TNS) และ บริษัท จัดการและพัฒนาทรัพยากรน้ำภาคตะวันออก จำกัด (มหาชน) EASTW มีกรรมการร่วมกันได้แก่ นางอัคริณี ไตลิ่งคะ ซึ่งทำหน้าที่ กรรมการตรวจสอบของ EASTW และ ทำหน้าที่ กรรมการบริษัท กรรมการบริหารของ TNS อย่างไรก็ตาม บทวิเคราะห์นี้ได้ถูกจัดทำขึ้นบนสมมติฐานของฝ่ายวิจัยของ TNS"

**หมายเหตุ:** \*\* "บริษัทหลักทรัพย์ธนชาติ จำกัด (มหาชน) (TNS) เป็นผู้จัดการการจำหน่าย หุ้นกู้ชนิดระบุชื่อผู้ถือ ประเภทไม่ด้อยสิทธิ ไม่มีหลักประกัน มีผู้แทนผู้ถือหุ้นกู้ "หุ้นกู้ บริษัท สหกลีดิวิเมนท์ จำกัด (มหาชน) ครั้งที่ 1/2562 ครบกำหนดไถ่ถอนปี พ.ศ. 2565" ที่ออกโดย บริษัท สหกลีดิวิเมนท์ จำกัด (มหาชน) (SQ) ดังนั้น การจัดทำบทวิเคราะห์ของหลักทรัพย์ดังกล่าว จึงอาจมีส่วนได้ส่วนเสียหรือมีความขัดแย้งทางผลประโยชน์ (conflicts of interest)"

**หมายเหตุ:** \*\* "บริษัทหลักทรัพย์ธนชาติ จำกัด (มหาชน) (TNS) ผู้จัดการการจำหน่ายหุ้นกู้ "หุ้นกู้ชนิดระบุชื่อผู้ถือ ประเภทไม่ด้อยสิทธิ ไม่มีประกัน และมีผู้แทน ผู้ถือหุ้นกู้ของบริษัท สานอุตสาหกรรมโรจนะ จำกัด (มหาชน) (ROJNA) ครั้งที่ 3/2562 ครบกำหนดไถ่ถอนปี พ.ศ. 2566" ที่ออกโดย บริษัท สานอุตสาหกรรมโรจนะ จำกัด (มหาชน) ดังนั้น การจัดทำบทวิเคราะห์ของหลักทรัพย์ดังกล่าว จึงอาจมีส่วนได้ส่วนเสียหรือมีความขัดแย้งทางผลประโยชน์ (conflicts of interest)"

## Thanachart Research Team

### หัวหน้าฝ่าย

พิมพ์ผกา นิจการุณ, CFA  
Tel: 662-779-9199  
pimpaka.nic@thanachartsec.co.th

### พลังงาน, ปิโตรเคมี, กระดาษ

จักร เรื่องสินัญญา  
Tel: 662-779-9104  
chak.reu@thanachartsec.co.th

### สาธารณูปโภค, สื่อสาร

ณัฐภาพ ประสิทธิ์สุขสันต์  
Tel: 662-483-8296  
nuttapop.Pra@thanachartsec.co.th

### อิเล็กทรอนิกส์, อาหาร, เครื่องดื่ม, เติมน้ำมัน

พัทธดนย์ บุญนา  
Tel: 662-483-8298  
pattadol.bun@thanachartsec.co.th

### อสังหาริมทรัพย์, พาณิชยกรรม

พรรณารายณ์ ดิยะพิทยารัตน์  
Tel: 662-779-9109  
phannarai.von@thanachartsec.co.th

### ยานยนต์, นิคมฯ, Property Fund, REITs, บันเทิง

รดา ลิ้มสุทธิวันภูมิ  
Tel: 662-483-8297  
rata.lim@thanachartsec.co.th

### ธนาคาร, ธุรกิจการเงิน, ประกัน

สรัชดา ศรีทรง  
Tel: 662-779-9106  
sarachada.sor@thanachartsec.co.th

### ขนส่ง, รับเหมา

ศักดิ์สิทธิ์ พัฒนานารักษ์  
Tel: 662-779-9112  
saksid.pha@thanachartsec.co.th

### Small Cap, การแพทย์, โรงแรม

ศิริพร อรุโณทัย  
Tel: 662-779-9113  
siriporn.aru@thanachartsec.co.th

### กลยุทธ์การลงทุน

อดิศักดิ์ ผู้พิพัฒนศิริกุล, CFA  
Tel: 662-779-9120  
adisak.phu@thanachartsec.co.th

### วิเคราะห์เทคนิค

ภัทรวัลย์ หวังมีมาศ  
Tel: 662-779-9105  
pattarawan.wan@thanachartsec.co.th

### วิเคราะห์ทางเทคนิค

วิชานันท์ ธรรมบำรุง  
Tel: 662-779-9123  
witchanan.tam@thanachartsec.co.th

### กลยุทธ์การลงทุน

เถลิงศักดิ์ คูเจริญไพศาล  
Tel: 662-483-8304  
thaloengsak.kuc@thanachartsec.co.th

### วิเคราะห์เชิงปริมาณ

สิทธิเชษฐ์ รุ่งรัมย์พัฒน์  
Tel: 662-483-8303  
sittichet.run@thanachartsec.co.th

### นักวิเคราะห์, แพลตฟอร์ม

ลาภินี ทิพยมณฑล  
Tel: 662-779-9115  
lapinee.dib@thanachartsec.co.th

## Data Support Team

### มลฤดี เพชรแสงใสกุล

Tel: 662-779-9108  
monrudee.pet@thanachartsec.co.th

### เกษมรัตน์ จิตกุลศล

Tel: 662-779-9118  
kasemrat.jit@thanachartsec.co.th

### วราทิพย์ รุ่งประดับวงศ์

Tel: 662-779-9114  
varathip.run@thanachartsec.co.th

### สุนทร รักษาวัต

Tel: 662-779-9117  
sunet.rak@thanachartsec.co.th

### สุขสวัสดิ์ ลิมาวงษ์ปราณี

Tel: 662-779-9116  
suksawat.lim@thanachartsec.co.th

### สุจินตนา สถาพร

Tel: 662-779-9198  
sujintana.sth@thanachartsec.co.th

## Thanachart Securities Pcl.

### Research Team

19 Floor, MBK Tower  
444 Phayathai Road, Pathumwan Road, Bangkok 10330  
Tel: 662 -779-9119  
Email: thanachart.res@thanachartsec.co.th