



## ยังคงแกว่งยึดเยื่อ ที่เสี่ยงทนแกว่งลุ้นตั้งหลัก

ดัชนี SET ยังคงแกว่งยึดเยื่อ ที่เสี่ยงทนแกว่งลุ้นต่อ โดยมีด่านที่ 1,633 และ 1,639 ทะลุได้ มีลุ้นกลับขึ้นไป 1,642 และ 1,651 ที่ต้องฝ่าต่อขึ้นไป แต่เตรียมแกว่งต่อด้วย ถ้าแนวรับแถว ๆ 1,627 ยืนไม่อยู่ อาจแกว่งต่อไปทดสอบ 1,621-1,619 และ/หรือ 1,614 โดยดูกรอบของ SET50 และหุ้นหลัก ที่มี Update ด้านล่างประกอบ สำหรับหมวด Ict ตั้งหลักขึ้นมาจากเขตแนวรับที่ต้องค่อย ๆ ลุ้นต่อไปดูรูปและรายละเอียดด้านในด้วย หุ้นแนะนำวันนี้ MEGA, AOT & KCE



ภัทรวัลย์ หวังมิ่งมาต  
Senior Technical Analyst

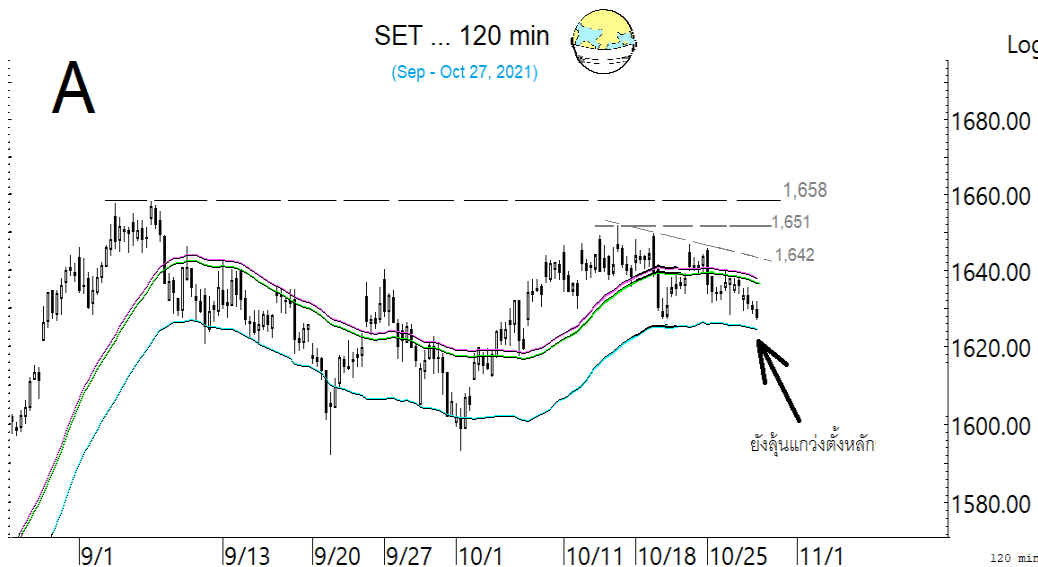
วิชพันธ์ ธรรมบำรุง  
Technical Analyst

ดัชนี SET ยังคงแกว่งยึดเยื่อ ที่เสี่ยงทนแกว่งลุ้นต่อ โดยวันนี้มีด่านที่ 1,633 และ 1,639 ทะลุได้ มีลุ้นกลับขึ้นไปทดสอบ 1,642 และ/หรือ 1,651 ในรูป A ที่ต้องฝ่าต่อขึ้นไป แต่เตรียมแกว่งต่อด้วย ถ้าแนวรับแถว ๆ 1,627 ยืนไม่อยู่ อาจแกว่งต่อไปทดสอบ 1,621-1,619 และ/หรือ 1,614 โดยดูแนวรับของ SET50 ที่ 976 และ/หรือ 971 และด่านที่ 986 และ 991 ประกอบ รวมถึงกรอบของดัชนีธนาคารและพลังงานที่ยังลุ้นแกว่ง เพื่อตั้งหลักซิกแซกขึ้นต่อตามในรูป C และตัวอย่างจากหุ้นหลัก เช่น KBANK และ BBL ในรูป D ตามรายละเอียดที่มี Update ด้านล่างประกอบ สำหรับคำแนะนำ เสี่ยงทนแกว่งลุ้นต่อไป ผสมเลือกลุ้นเป็นตัวๆ ในวงเงินที่ผันผวนได้ต่อไป

สำหรับธนาคารยังลุ้นแกว่งตั้งหลัก โดยมีด่านที่ 399 ในรูป C และ 406 ที่ต้องฝ่าต่อขึ้นไป แนวรับที่ 391 และ 388 ในการลุ้นดูกรอบของหุ้นเหล่านี้ประกอบ KBANK เริ่มตั้งหลัก โดยมีด่านที่ 141.50 และ 143.50 ทะลุได้ มีลุ้นกลับขึ้นไปทดสอบ 145.50 ที่ต้องฝ่าต่อขึ้นไป แนวรับมีที่ 138-137.50 SCB ลุ้นตั้งหลัก โดยมีด่านที่ 124.50 และ/หรือ 127.50 ที่ต้องฝ่าขึ้นไป แนวรับมีที่ 122 และ/หรือ 120-119 BBL ลุ้นซิกแซกขึ้นต่อ โดยมีด่านต่อไปที่ 125.50 และ 128 ที่ต้องฝ่าต่อขึ้นไป แนวรับมีที่ 121.50 และ 120 ขณะที่ KTB ค่อยๆ ตั้งหลักขึ้นมา โดยมีด่านที่ 12 ทะลุได้ ด่านต่อไปมีที่ 12.4-12.5 และ 12.9 แนวรับมีที่ 11.6 และ/หรือ 11.2 สำหรับ CIMBT เริ่มตั้งหลัก มีด่านที่ 0.98 ทะลุได้ ด่านต่อไปมีที่ 1.05 และ/หรือ 1.11 ระวังแกว่งถ้าหลุด 0.87 ลงมา และ LHFG กำลังตั้งหลัก มีด่านที่ 1.52 และ 1.57 ที่ต้องฝ่าต่อขึ้นไป แนวรับอาจมีที่ 1.45 ระวังแกว่งถ้าหลุด 1.42 ลงมา

และพลังงานยังดูพยายามตั้งหลักที่ด่าน และจะดีขึ้นไปถ้าทะลุด่าน 24,907 และ 25,090 ขึ้นมายืนได้ ในการลุ้นส่วนหนึ่งดู PTT ที่แนวรับ 39-38.50 และ/หรือ 37.50 โดยมีด่านที่ 41 และ 42-42.50 ที่ต้องฝ่าต่อขึ้นไป และ PTTEP ลุ้นซิกแซกขึ้นต่อ ทะลุ 125.50 ได้ ด่านต่อไปมีที่ 128-129 และ 131 แนวรับมีที่ 120.50

แนวต้าน 1,633, 1,639 และ 1,642 แนวรับ 1,627, 1,621-1,619 และ 1,614



### BUY:

**MEGA** รับเพิ่มที่ 43.75 หรือเมื่อทะลุ 46.75 เล็งแบ่งทำกำไรที่ 50 (Stoploss ถ้าหลุด 42.50)

**AOT** รับเพิ่ม เล็งแบ่งทำกำไรที่ 66 และ 69 (Stoploss ครึ่งหนึ่งถ้าหลุด 60.50 ลงมา)

**KCE** รับเพิ่ม เล็งแบ่งทำกำไรที่ 97 และ 100 (อาจมีแกว่งถ้าหลุด 82) และ **TKS** ตามรายละเอียดด้านใน

### Add Stoploss line :

**DDD** ขอมีเส้น Stoploss ที่ 18.4

### SELL:

n/a

### SECTOR to watch:

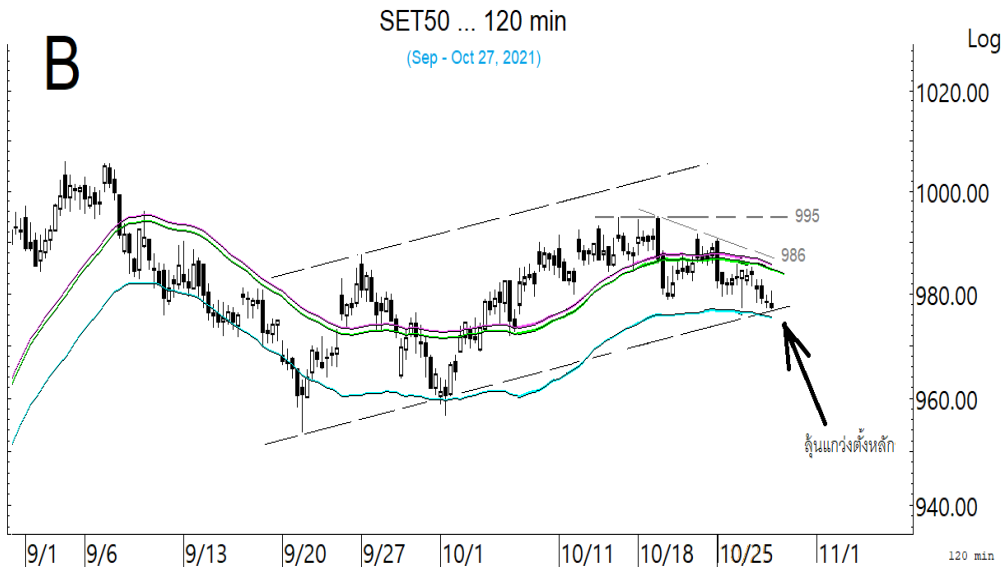
#### Ict :

ADVANC, INTUCH, TRUE, DTAC, AIT, JTS, MFEC, ILINK, JAS & SVOA

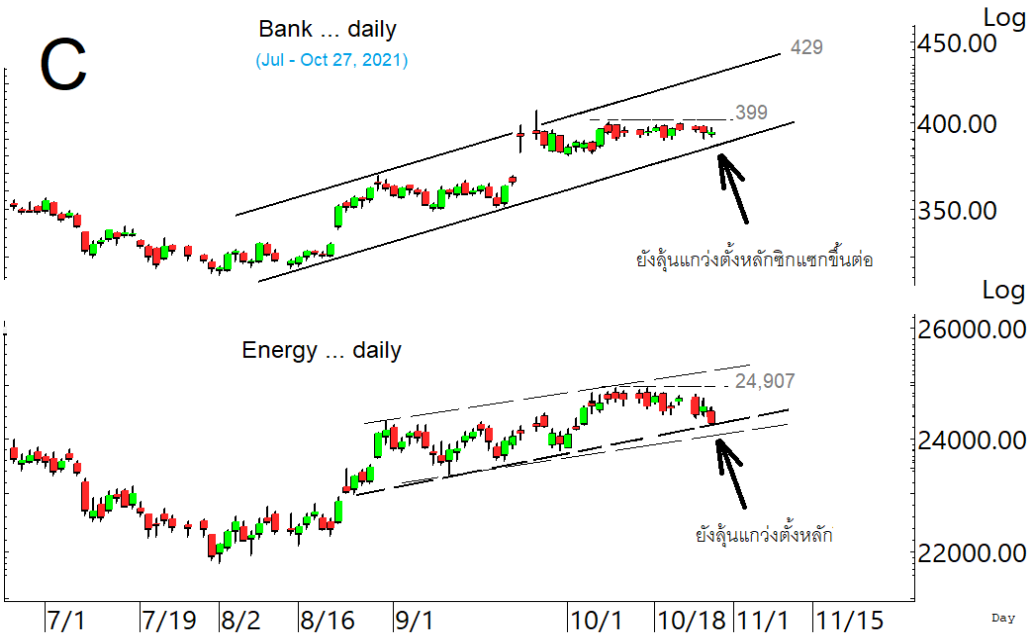
#### Day Trade:

SPALI, UV, RML, NWR, VPO, UVAN, AOT, MENA, ASP, MAJOR, UMI, SCGP & SLP

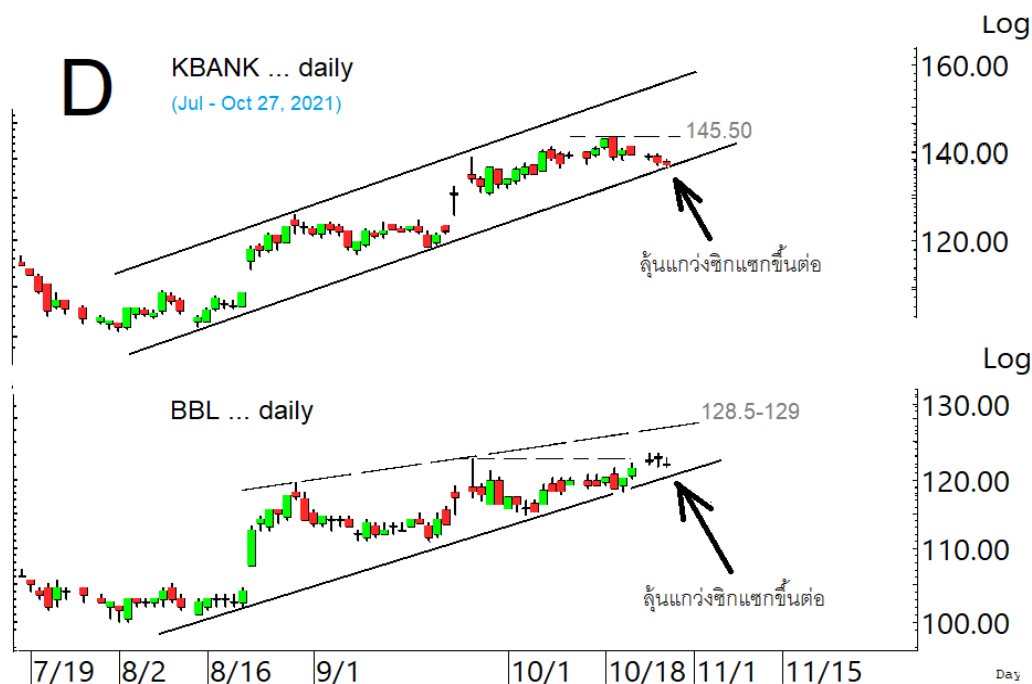
**SET ยังคงแกว่งยึดเยื่อ ที่ทนแกว่งลุ้นตั้งหลัก**



ดัชนี SET50 ก็ยังคงแกว่งยึดเยื้อที่ ลู่แกว่ง เพื่อตั้งหลักต่อขึ้นไป

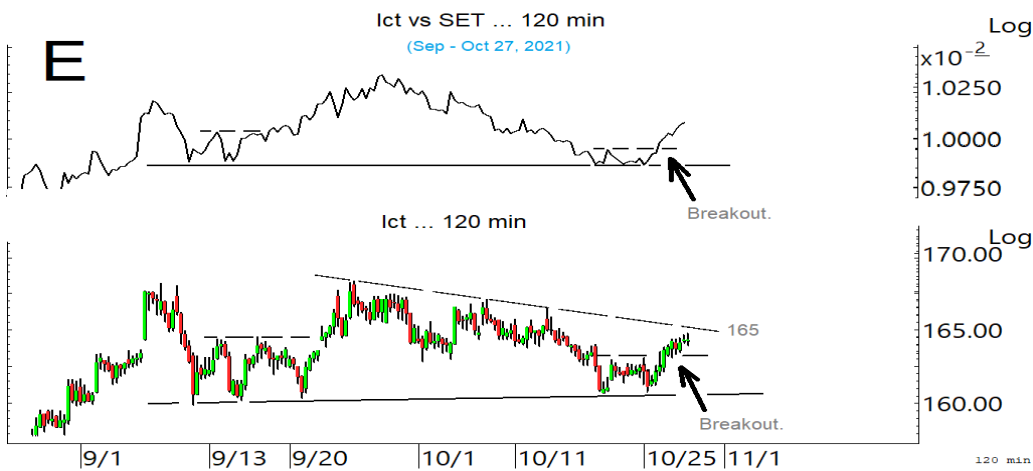


รวมถึงกรอบของดัชนีหลัก ทั้ง ธนาคารและพลังงานที่ยังลู่แกว่ง ตั้งหลัก เพื่อซิกแซกขึ้นต่อ

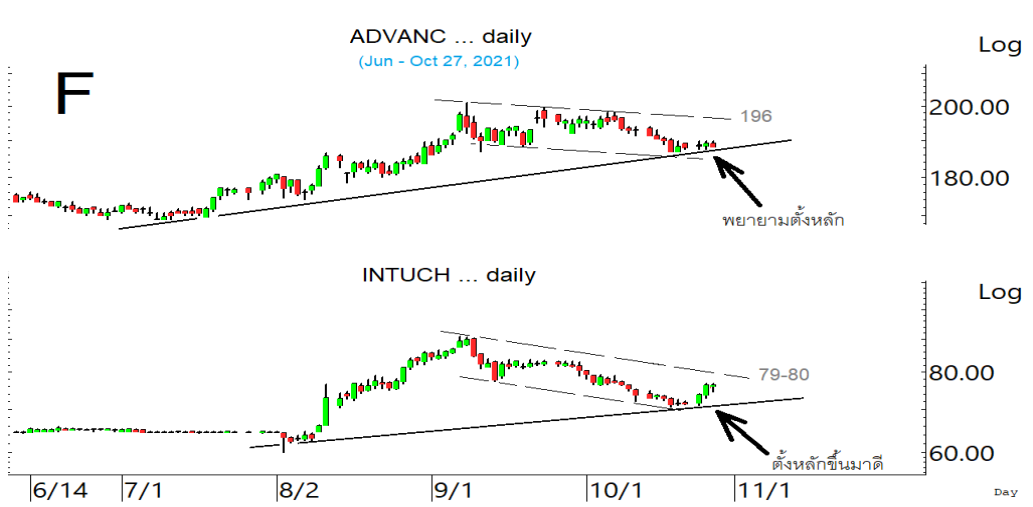


รวมถึงหุ้นหลัก ตัวอย่างเช่น KBANK และ BBL

**SECTOR to watch :** หมวด **Ict** ตั้งหลักขึ้นมาจากเขตแนวรับ Oversold โดยมีด่านต่อไปที่ 165 ในรูป.E และ 167 ที่ต้องฝ่าต่อไป สำหรับหุ้นเป็นตัวๆ ที่ขอ Update ขณะที่ **ADVANC** พยายามตั้งหลัก โดยมีด่านที่ 191 ทะลุได้ มีด่านต่อไปที่ 194 และ 196 ในรูป.F ที่ต้องฝ่าขึ้นไป แนวรับมีที่ 187 **INTUCH** ตั้งหลักขึ้นมาดี มีด่านที่ 76.75 และ 79-80 ในรูป.แนวรับอาจมีที่ 74.5 และ/หรือ 73 **TRUE** กำลังตั้งหลัก โดยมีด่านที่ 4.12 และ 4.20 ที่ต้องฝ่าขึ้นไป **DTAC** อาจกำลังตั้งหลัก โดยมีด่านที่ 39.25 และ 40.50 ที่ต้องฝ่าขึ้นไป สำหรับ **AIT** ทะลุทำ new high ขึ้นมา อาจเล็งเป้าต่อไปที่ 48.75 ในรูป.G ด้านระหว่างทางมีที่ 46.50 แนวรับอาจมีที่ 42.50 และ/หรือ 40.75 **JTS** ตั้งหลักทะลุทำ new high ต่อขึ้นมา ด่านต่อไปมีที่ 72.75 และ/หรือ 74.50 แนวรับมีที่ 56.50 และ/หรือ 54 **MFEC** ทะลุต่อขึ้นมา มีด่านต่อไปที่ 11.3 และ 11.9 ทะลุได้ อาจต่อไปทดสอบ 13.30 แนวรับอาจมีที่ 10.3 และ/หรือ 9.95 **ILINK** ตั้งหลักทะลุต่อขึ้นมา ด่านต่อไปมีที่ 10.4-10.8 และ/หรือ 11.6 แนวรับอาจมีที่ 9.25 และ/หรือ 9.10 ส่วน **JAS** อาจกำลังตั้งหลัก โดยมีด่านที่ 2.94 และ/หรือ 3.10 แนวรับมีที่ 2.84 และ/หรือ 2.78 **SVOA** ตั้งหลักขึ้นมาที่ด่าน 2.16 ทะลุได้ ด่านต่อไปมีที่ 2.34 และ/หรือ 2.40 แนวรับมีที่ 2.04 ระวังแกว่งถ้าหลุด 2.00 ลงมา



หมวด **Ict** ตั้งหลักขึ้นมาจากเขตแนวรับ **Oversold** โดยมีด่านต่อไปที่ 165 และ 167 ที่ต้องฝ่าขึ้นไป



**ADVANC** และ **INTUCH** ทอยตั้งหลักที่ต้องค่อยๆ ลุ้นต่อขึ้นไป

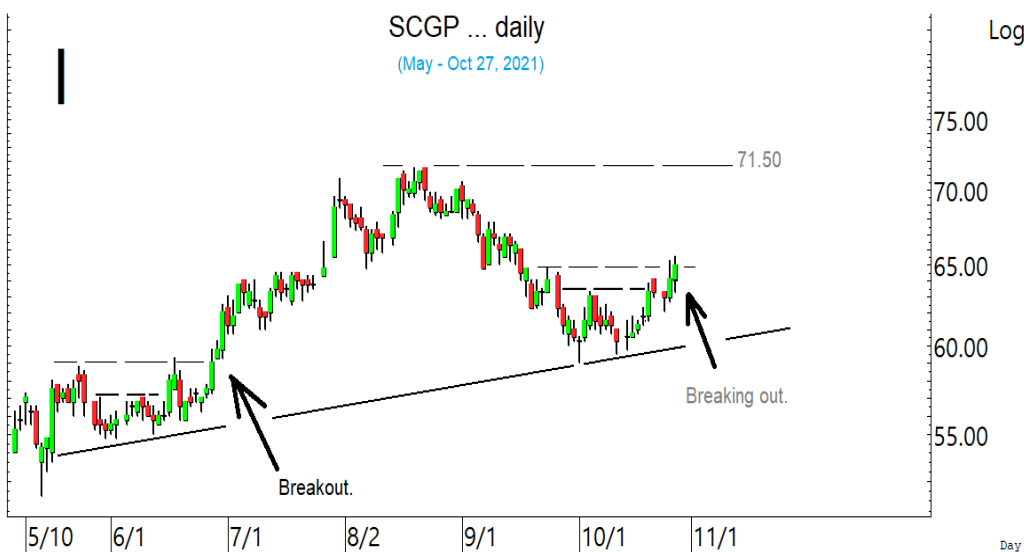


ขณะที่หุ้นอื่น ๆ เริ่มทะลุต่อขึ้นมา เช่น **AIT** ทะลุทำ new high ขึ้นมา และมีลูนซิกแซกขึ้นต่อ

ในหุ้นเป็นตัวๆ อื่น ๆ ที่ดูมีลู่ หรือที่ต้องระวัง ก็ดูกรอบแนวรับแนวต้านเหล่านี้ประกอบ และ/หรืออาจใช้ เป็นกรอบในการ Trading ได้ : **SPALI** ตั้งหลักทะลุขึ้นมา ด้านต่อไปมีที่ 24.2 และ/หรือ 24.50 แนวรับ อาจมีที่ 22.4และ/หรือ 22.1 ระวังแกว่งถ้าหลุด 21.70 ลงมา **UV** ปิดทะลุขึ้นมา ด้านต่อไปมีที่ 4.60 และ/ หรือ 4.66 แนวรับมีที่ 4.28 และ 4.14 **RML** ทะลุทะลุขึ้นมา มีด้านต่อไปที่ 1.18 และ/ 1.28 แนวรับอาจมีที่ 1-0.98 ส่วน **NWR** ตั้งหลักขึ้นมา มีด้านที่ 1.12-1.13 และ 1.18 ที่ต้องฝ่าขึ้นไป แนวรับมีที่ 1.03 **VPO** ทะลุทะลุขึ้นมา ด้านต่อไปมีที่ 2.84 และ/หรือ 3.06 แนวรับอาจมีที่ 2.50 และ/หรือ 2.40 **UVAN** เริ่มตั้งหลัก มีด้านที่ 8.8 ทะลุได้ ด้านต่อไปมีที่ 9.00 และ 9.25 ที่ต้องฝ่าขึ้นไป ระวังแกว่งถ้าหลุด 8.20 ลงมา **AOT** โดนขายลงมา มีแนวรับที่ 63-62.75 ในรูป.H ซึ่งเป็นเขตลู่ตั้งหลัก โดยมีด้านที่ 64.75-65 และ 66.25 ที่ ต้องฝ่าขึ้นไป **MENA** เริ่มตั้งหลัก โดมีด้านที่ 2.06 และ 2.12 ทะลุได้ ด้านต่อไปมีที่ 2.26-2.28 ระวังแกว่งถ้า หลุด 1.96 ลงมา **ASP** ตั้งหลักทะลุทะลุขึ้นมา ด้านต่อไปมีที่ 3.92 ละ/หรือ 3.96 แนวรับมีที่ 3.68 ระวังแกว่ง ถ้าหลุด 3.66 ลงมา **MAJOR** เริ่มตั้งหลัก ทะลุ 21.90 ได้ ด้านต่อไปมีที่ 22.50 และ/หรือ 23.20 ที่ต้องฝ่า ขึ้นไป ระวังแกว่งถ้าหลุด 20.90 ลงมา **UMI** ตั้งหลักขึ้นมา มีด้านที่ 1.90 ทะลุได้ ด้านต่อไปมีที่ 1.97 และ/ หรือ 2.06 แนวรับมีที่ 1.82 **SCGP** ค่อยๆ ทะลุทะลุขึ้นมา ด้านต่อไปมีที่ 67.75 และ 69.75 ที่ต้องฝ่าทะลุขึ้น ไปตามในรูป I แนวรับมีที่ 63.25 และ/หรือ 62.25 **SLP** เติงแรงทะลุขึ้นมา มีด้านต่อไปที่ 1.16 ทะลุได้ อาจต่อไปทดสอบ 1.29 ระวังแกว่งถ้าหลุด 1.07 และ/หรือ 1.02 และหุ้นอื่นๆ ใน Alert ระหว่างวัน (สามารถ ดูได้ ใน [www.thanachartsec.com](http://www.thanachartsec.com))



**AOT** โดนขายแรงลงมา มีแนวรับที่ 63-62.50 ที่เป็นเขตลู่ตั้งหลัก เพื่อรี บาวด์กลับขึ้นไป



**SCGP** ตั้งหลักค่อยๆ ทะลุทะลุขึ้นมา ลู่รีบาวด์ซิกแซกขึ้นไป

## หุ้นแนะนำ เข้าเพิ่ม MEGA, AOT, KCE &amp; TKS

Note: เราจะตาม Update หุ้นที่เราแนะนำให้จนปิด Position โดยในกรณีที่ตุ้มผัด อาจต้องขอให้ Stop loss

Stocks	Date	Comment	Target	Stoploss
MEGA	Oct 28	รับเพิ่มที่ 43.75 หรือเมื่อทะเล 46.75 เล็งแบ่งทำกำไรที่ 50	Will update	ถ้าหลุด 42.50
AOT	Oct 28	รับเพิ่ม เล็งแบ่งทำกำไรที่ 66 และ 69	76 หรือสูงกว่านั้น	ถ้าหลุด 60.5 (1/2)
KCE	Oct 28	รับเพิ่ม เล็งแบ่งทำกำไรที่ 97 และ 100	95 หรือสูงกว่านั้น	อาจมีแกว่งถ้าหลุด 82
TKS	Oct 28	รับเพิ่มเมื่อทะเล 12.9 เล็งแบ่งทำกำไรที่ 13.9 และ 15.3	15.3, 16.6 หรือสูงกว่านั้น	ถ้าหลุด 11.60
Stocks	Date	Comment	Target	Stoploss
DDD	Oct 27	ถือ เล็งแบ่งทำกำไรที่ 20.8 และ 22.5	Will update	ถ้าหลุด 18.4
NRF	Oct 26	ถือ เล็งแบ่งทำกำไรที่ 9.50	Will update	ถ้าหลุด 8.00
BAM	Oct 25	ถือส่วนหนึ่ง และรอรับเพิ่มตอนแกว่ง เล็งแบ่งทำกำไรที่ 20.5	Will update	ถ้าหลุด 18
SCGP	Oct 21	ถือ เล็งแบ่งทำกำไรที่ 67 และ 68.50	Will update	ถ้าหลุด 62 & 59
MEGA	Oct 20	ถือ <b>รับเพิ่มที่</b> 43.75 หรือเมื่อทะเล 46.75 เล็งแบ่งทำกำไรที่ 50	Will update	ถ้าหลุด 42.50
BBL	Oct 19	ถือ เล็งแบ่งทำกำไรที่ 127 และ 131	Will update	ถ้าหลุด 118 & 115
BA	Oct 19	ถือ เล็งแบ่งทำกำไรที่ 13.4 และ 15.8	Will update	ถ้าหลุด 10.80
AOT	Oct 15	ถือ <b>รับเพิ่ม</b> เล็งแบ่งทำกำไรที่ 66 และ 69	76 หรือสูงกว่านั้น	ถ้าหลุด 60.5 (1/2)
ERW	Oct 14	ปิด Position ไปแล้ว	3.80 หรือสูงกว่านั้น	ถ้าหลุด 3.16
NWR	Oct 12	ถือ เล็งแบ่งทำกำไรที่ 1.26 และ 1.44	Will update	อาจมีแกว่งถ้าปิดหลุด 1.07
TRUE	Oct 11	ถือ หลังรับเพิ่ม เล็งแบ่งทำกำไรที่ 4.20 และ 4.40	5.20?	ถ้าหลุด 3.96 ส่วนเพิ่ม
PTG	Oct 8	ถือส่วนหนึ่ง เล็งแบ่งทำกำไรที่ 18	Will update	ถ้าหลุด 15.30
CPW	Oct 8	ถือ เล็งแบ่งทำกำไรที่ 4.58 และ 4.70	Will update	ถ้าหลุด 3.80
NSL	Oct 7	ปิด Position ไปแล้ว	Will update	ถ้าหลุด 18.40
CBG	Oct 7	ถือ เล็งแบ่งทำกำไรที่ 125 และ 128	Will update	อาจมีแกว่งถ้าหลุด 117
CENDEL	Oct 5	ถือ หลังรับเพิ่ม เล็งแบ่งทำกำไรที่ 38 และ 40.50	Will update	ถ้าหลุด 31.50
KSL	Oct 5	ถือ หลังรับเพิ่ม เล็งแบ่งทำกำไรที่ 4.36 และ 4.80	Will update	ถ้าหลุด 3.70 & 3.60
MFEC	Oct 4	ถือ หลังแบ่งทำกำไร เล็งแบ่งทำกำไรอีกที่ 11.9	Will update	ถ้าหลุด 8.90
TKS	Sep 30	ถือ <b>รับเพิ่มเมื่อทะเล</b> 12.9 เล็งแบ่งทำกำไรที่ 13.9 และ 15.3	15.3, 16.6 หรือสูงกว่านั้น	ถ้าหลุด 11.60
PTTGC	Sep 28	ถือ หลังรับเพิ่ม และแบ่งทำกำไรไปแล้ว	Will update	ถ้าหลุด 62 & 58.50
BEC	Sep 27	ปิด Position ไปแล้ว	Will update	ถ้าหลุด 12
DTAC	Sep 27	ถือ เล็งแบ่งทำกำไรที่ 45 และ 47	Will update	ถ้าหลุด 37
SCB	Sep 22	ถือ หลังรับเพิ่ม เล็งแบ่งทำกำไรที่ 131 และ 133	146-148, 151 หรือสูงกว่านั้น	ถ้าปิดหลุด 122 (ส่วนเพิ่ม)
SHR	Sep 21	ถือ หลังแบ่งทำกำไร เล็งแบ่งทำกำไรอีกที่ 4.12	4.48 หรือสูงกว่านั้น	ถ้าหลุด 3.40
LANNA	Sep 16	ปิด Position ไปแล้ว	39 ?	ถ้าหลุด 22.40
TOP	Sep 15	ถือ หลังรับเพิ่ม เล็งแบ่งทำกำไรที่ 61	Will update	ถ้าหลุด 56 & 51
SABUY	Sep 9	ถือ เล็งแบ่งทำกำไรที่ 13.7 และ 14.8	18-20	ถ้าหลุด 10.2 (1/2)
VIH	Sep 3	ถือ เล็งแบ่งทำกำไรที่ 13 และ 14.3	Will update	ถ้าปิดหลุด 11.1
AIT	Sep 2	ถือ หลังแบ่งทำกำไร เล็งแบ่งทำกำไรอีกที่ 48 (ปรับขึ้นจาก 44.50)	48-50 หรือสูงกว่านั้น	ถ้าหลุด 34
KBANK	Aug 27	ถือ หลังรับเพิ่ม และแบ่งทำกำไรไปแล้ว เล็งแบ่งทำกำไรอีกที่ 150	153 หรือสูงกว่านั้น	เตรียมแกว่งถ้าหลุด 131
AAV	Aug 27	ถือ หลังรับเพิ่มและ Stoploss ไปแล้ว เล็งแบ่งทำกำไรที่ 3.32 และ 3.60	3.32 หรือสูงกว่านั้น	ถ้าหลุด 2.64
ILINK	Aug 24	ถือ หลังรับเพิ่ม เล็งแบ่งทำกำไรที่ 10.5 และ 11	11, 15.8 หรือสูงกว่านั้น	ถ้าหลุด 7.9 & 6.80
CK	Aug 19	ถือ หลังรับเพิ่ม และแบ่งทำกำไรไปแล้ว เล็งแบ่งทำกำไรอีกที่ 22.8	25 หรือสูงกว่านั้น	ถ้าหลุด 19.3 & 18.2
CRC	Aug 19	ถือ หลังรับเพิ่ม เล็งแบ่งทำกำไรที่ 37	37-38 ?	ถ้าหลุด 32.5

## หุ้นแนะนำ. เข้าเพิ่ม MEGA, AOT, KCE &amp; TKS ต่อ

Note: เราจะตาม Update หุ้นที่เราแนะนำให้จนปิด Position โดยในกรณีที่ตุ้มผัด อาจต้องขอให้ Stop loss

Stocks	Date	Comment	Target	Stoploss
SSP	Aug 11	ถือ เล็งแบ่งทำกำไรที่ 14.3 และ 15.4	Will update	ถ้าหลุด 12
IVL	Aug 10	ถือ หลังรับเพิ่ม และแบ่งทำกำไรไปแล้ว เล็งแบ่งทำกำไรอีกที่ 49	Will update	ถ้าหลุด 41 & 36
SGP	Aug 3	ถือ หลังรับเพิ่ม เล็งแบ่งทำกำไรที่ 16 และ 18	16.4 หรือ 18.8	ถ้าหลุด 12.8 & 10.20
ADVANC	Aug 2	ถือ หลังรับเพิ่ม เล็งแบ่งทำกำไรที่ 201 และ 204	228 หรือ 234	ถ้าหลุด 187
SUN	Jul 23	ถือ หลังรับเพิ่ม เล็งแบ่งทำกำไรที่ 9 และ 9.65	12.6 หรือ 14.5	ถ้าหลุด 6.9
GUNKUL	Jul 14	ถือ หลังรับเพิ่ม เล็งแบ่งทำกำไรที่ 6.30	6.3, 10.7 ?	ถ้าหลุด 4.50
RBF	Jun 28	ถือ หลังรับเพิ่ม เล็งแบ่งทำกำไรที่ 22.4 และ 23.40	32 หรือ 37	ถ้าหลุด 19.9 & 18.5
CHG	May 17	ถือ หลังรับเพิ่ม เล็งแบ่งทำกำไรที่ 4.40 และ 4.50	6.10?	ถ้าหลุด 3.50
AJ	May 7	ถือ หลังรับเพิ่มเพื่อถัว เล็งขึ้นไปแบ่งขายที่ 23.5 และ 24.9	36.75, 40 หรือสูงกว่านั้น	ถ้าหลุด 18.9
BCH	Apr 29	ถือ หลังรับเพิ่ม เล็งแบ่งทำกำไรที่ 27.75	31.5 หรือสูงกว่านั้น	ถ้าหลุด 19.6
APURE	Apr 2	ถือ หลังรับเพิ่ม เล็งแบ่งทำกำไรที่ 11.4 และ 15	15.9-16 หรือเลยไป 50	ถ้าหลุด 7.8
GLOBAL	Feb 1	ถือ หลังรับเพิ่ม เล็งแบ่งทำกำไรที่ 22.7 และ 23.9	Will update	ถ้าหลุด 20.2
EPG	Jan 22	ถือ หลังรับเพิ่ม และ Stoploss ส่วนเพิ่มไปแล้ว	14.9, 15.6 หรือสูงกว่านั้น	ถ้าหลุด 10.3
HANA	Jan 22	ถือ หลังรับเพิ่ม และแบ่งทำกำไรไปแล้ว	95-96	ถ้าหลุด 69 ส่วนเพิ่ม
COM7	Jan 20	ถือ หลังรับเพิ่ม เล็งแบ่งทำกำไรที่ 77	89?	ถ้าหลุด 69 & 61
NER	Jan 18	ถือ หลังรับเพิ่มและ Stoploss ไปแล้ว เล็งแบ่งทำกำไรที่ 8.65 และ 9	9, 11 หรือสูงกว่านั้น	ถ้าหลุด 7.00
AMATA	Nov 30	ถือ หลังรับเพิ่ม และแบ่งทำกำไรไปแล้ว	21.4 หรือสูงกว่านั้น	ถ้าหลุด 16.6
BGRIM	Nov 19	ถือ หลังรับเพิ่ม เล็งแบ่งทำกำไรที่ 47	52.50 หรือสูงกว่านั้น	Will update
GULF	Nov 16	ถือ หลังรับเพิ่ม เล็งแบ่งทำกำไรที่ 45 และ 47	49 หรือ 59-60	ถ้าหลุด 42 ส่วนเพิ่ม
ESSO	Nov 11	ถือ หลังรับเพิ่ม เล็งแบ่งทำกำไรที่ 9.4 และ 10.6	10.6 หรือสูงกว่านั้น	ถ้าหลุด 8 & 7
GPSC	Nov 11	ถือ หลังรับเพิ่ม เล็งแบ่งทำกำไรที่ 86 และ 90	98, 109 หรือ 115	อาจมีแกว่งถ้าหลุด 80
BLA	Nov 5	ถือ หลังรับเพิ่ม เล็งแบ่งทำกำไรที่ 33.25 และ 35	35-37	ถ้าหลุด 28 & 24.7
EA	Nov 4	ถือ หลังรับเพิ่ม เล็งแบ่งทำกำไรที่ 67 และ 68.50	88-90 หรือ 109	ถ้าหลุด 60 (1/2)
PTTEP	Oct 22	ถือ หลังรับเพิ่ม เล็งแบ่งทำกำไรที่ 129 และ 131	132 หรือ 138	ถ้าหลุด 120 & 110
TISCO	Oct 19	ถือ หลังรับเพิ่ม เล็งแบ่งทำกำไรที่ 95 และ 97	104, 107 หรือสูงกว่านั้น	ถ้าหลุด 91 และ 88
SINGER	Oct 7	ถือ หลังรับเพิ่ม เล็งแบ่งทำกำไรที่ 47.25 และ 51	52.50 หรือ 79	อาจมีแกว่งถ้าหลุด 41
PSL	Sep 24	ถือ หลังรับเพิ่ม เล็งแบ่งทำกำไรที่ 20.30	26 หรือ 31.50?	ถ้าหลุด 16.70
KCE	Jun 24	ถือ รับเพิ่ม เล็งแบ่งทำกำไรที่ 97 และ 100	95 หรือสูงกว่านั้น	อาจมีแกว่งถ้าหลุด 82
CPF	May 21	ถือ หลังรับเพิ่ม และ Stoploss ส่วนเพิ่มไปแล้ว	Will update	ถ้าหลุด 25
JMT	Apr 1	ถือ หลังรับเพิ่ม และแบ่งทำกำไรไปแล้ว เล็งแบ่งทำกำไรอีกที่ 51	59-60 หรือสูงกว่านั้น	ถ้าหลุด 43 & 39

## Disclaimers

รายงานฉบับนี้จัดทำโดยบริษัทหลักทรัพย์ธนชาติ จำกัด (มหาชน) โดยจัดทำขึ้นบนพื้นฐานของแหล่งข้อมูลที่ดีที่สุดที่ได้รับมาและพิจารณาแล้วว่าน่าเชื่อถือ ทั้งนี้มีวัตถุประสงค์เพื่อให้บริการเผยแพร่ข้อมูลแก่นักลงทุนและใช้เป็นข้อมูลประกอบการตัดสินใจซื้อขายหลักทรัพย์ แต่ไม่ได้มีเจตนาชี้แนะหรือเชิญชวนให้ซื้อหรือขายหรือประกันราคาหลักทรัพย์แต่อย่างใด ทั้งนี้รายงานและความเห็นในเอกสารฉบับนี้อาจมีการเปลี่ยนแปลงแก้ไขได้ หากข้อมูลที่ได้รับมาเปลี่ยนแปลงไป การนำข้อมูลที่ปรากฏอยู่ในเอกสารฉบับนี้ ไม่ว่าทั้งหมดหรือบางส่วนไปทำซ้ำ ดัดแปลง แก้ไข หรือนำออกเผยแพร่แก่สาธารณชน จะต้องได้รับความยินยอมจากบริษัทก่อน

This report is prepared and issued by Thanachart Securities Public Company Limited (TNS) as a resource only for clients of TNS, Thanachart Capital Public Company Limited (TCAP) and its group companies. Copyright © Thanachart Securities Public Company Limited. All rights reserved. The report may not be reproduced in whole or in part or delivered to other persons without our written consent. Investors should use this report as one of many tools in making their investment decisions since Thanachart Securities may seek to do other business with the companies mentioned in the report. Thus, investors need to be aware that there could be potential conflicts of interest that could affect the report's neutrality.

## Recommendation Structure:

Recommendations are based on absolute upside or downside, which is the difference between the target price and the current market price. If the upside is 10% or more, the recommendation is BUY. If the downside is 10% or more, the recommendation is SELL. For stocks where the upside or downside is less than 10%, the recommendation is HOLD. Unless otherwise specified, these recommendations are set with a 12-month horizon. Thus, it is possible that future price volatility may cause a temporary mismatch between upside/downside for a stock based on the market price and the formal recommendation.

For sectors, an "Overweight" sector weighting is used when we have BUYs on majority of the stocks under our coverage by market cap. "Underweight" is used when we have SELLs on majority of the stocks we cover by market cap. "Neutral" is used when there are relatively equal weightings of BUYs and SELLs.

## Disclosures:

บริษัทหลักทรัพย์ ธนชาติ จำกัด (มหาชน) ทำหน้าที่เป็นผู้ดูแลสภาพคล่อง (Market Maker) และผู้ออกใบสำคัญแสดงสิทธิอนุพันธ์ (Derivative Warrants) โดยปัจจุบันบริษัทเป็นผู้ออกและเสนอขาย Derivative Warrants จำนวน 130 หลักทรัพย์ ได้แก่ ACE16C2111A, ACE16C2201A, ACE16C2202A, ADVA16C2110A, ADVA16C2201A, ADVA16C2202A, AEON16C2201A, AEON16C2201B, AMAT16C2112A, AOT16C2112A, AOT16C2202A, BAM16C2110A, BAM16C2112A, BANP16C2112A, BANP16C2201A, BBL16C2201A, BCH16C2111A, BCH16C2111B, BCH16C2201A, BCPG16C2111A, BEC16C2202A, BGRI16C2110A, BGRI16C2112A, CBG16C2201A, CBG16C2202A, CHG16C2111A, CHG16C2112A, COM716C2110A, COM716C2112A, CPAL16C2111A, CPAL16C2112A, CPF16C2112A, CPN16C2202A, DELT16C2112A, DELT16C2202A, DOHO16C2111A, DOHO16C2112A, DOHO16C2202A, DTAC16C2112A, EA16C2110A, EA16C2201A, EGCO16C2110A, ESSO16C2202A, GLOB16C2201A, GPSC16C2110A, GPSC16C2201A, GPSC16C2201B, GULF16C2112A, GULF16C2202A, GUNK16C2110A, GUNK16C2112A, GUNK16C2201A, HANA16C2112A, HANA16C2202A, HMPR16C2202A, INTU16C2201A, INTU16C2202A, IRPC16C2110A, IRPC16C2112A, IVL16C2110A, IVL16C2111A, JAS16C2202A, JMAR16C2111A, JMAR16C2201A, JMT16C2110A, JMT16C2201A, KBAN16C2111A, KBAN16C2111B, KBAN16C2201A, KBAN16C2202A, KCE16C2110A, KCE16C2201A, KTC16C2110A, KTC16C2110B, KTC16C2112A, KTC16C2202A, MAJO16C2201A, MEGA16C2112A, MINT16C2112A, MTC16C2112A, OR16C2112A, OR16C2202A, PTG16C2201A, PTG16C2202A, PTL16C2201A, PTL16C2202A, PTT16C2112A, PTT16C2201A, PTTE16C2112A, PTTG16C2110A, PTTG16C2111A, RBF16C2110A, RBF16C2112A, RBF16C2202A, RS16C2112A, RS16C2201A, S5016C2112A, S5016C2112A, S5016C2112B, S5016C2112C, S5016P2112C, S5016P2112A, S5016P2112B, S5016C2203A, S5016P2203A, SAWA16C2112A, SAWA16C2202A, SCB16C2111A, SCB16C2112A, SCB16C2201A, SCB16C2202A, SCC16C2112A, SCC16C2202A, SCGP16C2201A, SPRC16C2201A, STA16C2112A, STA16C2201A, STEC16C2110A, STEC16C2201A, STGT16C2111A, STGT16C2202A, SYNE16C2202A, TASC16C2201A, TOP16C2112A, TOP16C2202A, TRUE16C2202A, TU16C2110A, TU16C2111A, TU16C2202A, WHA16C2202A (underlying securities are ACE, ADVANC, AEONTS, AMATA, AOT, BAM, BANPU, BBL, BCH, BCPG, BEC, BGRIM, CBG, CHG, COM7, CPALL, CPF, CPN, DELTA, DOHOME, DTAC, EA, EGCO, ESSO, GLOBAL, GPSC, GULF, GUNKUL, HANA, HMPRO, INTUCH, IRPC, IVL, JAS, JMART, JMT, KBANK, KCE, KTC, MAJOR, MEGA, MINT, MTC, OR, PTG, PTL, PTT, PTTEP, PTTGC, RBF, RS, SAWAD, SCB, SCC, SCGP, SPRC, SET50, STA, STEC, STGT, SYNTEC, TASC, TOP, TRUE, TU, WHA). และบริษัทจัดทำบทวิเคราะห์ของหลักทรัพย์อ้างอิงดังกล่าว จึงมีส่วนได้ส่วนเสียหรือมีความขัดแย้งทางผลประโยชน์ (conflicts of interest) นอกจากนี้ นักลงทุนควรศึกษารายละเอียดในหนังสือชี้ชวนของใบสำคัญแสดงสิทธิอนุพันธ์ดังกล่าวก่อนตัดสินใจลงทุน

**หมายเหตุ:** บริษัท ทนธนชาติ จำกัด (TCAP) ซึ่งเป็นผู้ถือหุ้นรายใหญ่ของบริษัทหลักทรัพย์ ธนชาติ จำกัด (มหาชน) โดยถือหุ้นในสัดส่วนร้อยละ 50.96 มี สัดส่วนการถือหุ้นบริษัท ราชธานีลีสซิ่ง จำกัด (มหาชน) (THANI) ทั้งทางตรงและทางอ้อม มากกว่าร้อยละ 56 และเป็นผู้ถือหุ้นใหญ่ของ THANI

บริษัททนธนชาติ จำกัด (TCAP), ธนาคารทหารไทยธนชาติ จำกัด (มหาชน) (TTB) เป็นบริษัทที่มีความเกี่ยวข้องกับบริษัทหลักทรัพย์ธนชาติ จำกัด (มหาชน) (TNS) โดย TCAP เป็นผู้ถือหุ้น ร้อยละ 50.96 ใน TNS และ ถือหุ้นใน TTB ร้อยละ 20.1 ดังนั้น การจัดทำบทวิเคราะห์ของหลักทรัพย์ดังกล่าว จึงมีส่วนได้ส่วนเสียหรือมีความขัดแย้งทางผลประโยชน์ (conflicts of interest)

บริษัททนธนชาติ จำกัด (TCAP) บริษัท ราชธานีลีสซิ่ง จำกัด (มหาชน) (THANI) บริษัท เอ็ม บี เค (มหาชน) (MBK) และบริษัท ปทุมโรสมิล แอนด์ แกรนารี จำกัด (มหาชน) (PRG) เป็นบริษัทที่มีความเกี่ยวข้องกับบริษัทหลักทรัพย์ธนชาติ จำกัด (มหาชน) ดังนั้น การจัดทำบทวิเคราะห์ของหลักทรัพย์ดังกล่าว จึงมีส่วนได้ส่วนเสียหรือมีความขัดแย้งทางผลประโยชน์ (conflicts of interest)

**หมายเหตุ:** \* บริษัทหลักทรัพย์ธนชาติ จำกัด (มหาชน) (TNS) และ บริษัท ทนธนชาติ จำกัด (มหาชน) TCAP มีกรรมการร่วมกันได้แก่ นายสมเจตน์ หมูศิริเลิศ ซึ่งทำหน้าที่กรรมการผู้จัดการใหญ่ของ TCAP และ ทำหน้าที่ ประธานกรรมการบริษัท และประธานกรรมการบริหาร TNS อย่างไรก็ตาม บทวิเคราะห์นี้ได้ถูกจัดทำขึ้นบนสมมติฐานของฝ่ายวิจัยของ TNS"

**หมายเหตุ:** \* บริษัทหลักทรัพย์ธนชาติ จำกัด (มหาชน) (TNS) และ บริษัท จัดการและพัฒนาทรัพยากรน้ำภาคตะวันออก จำกัด (มหาชน) EASTW มีกรรมการร่วมกันได้แก่ นางอศิณี ไตลิ่งคะ ซึ่งทำหน้าที่ กรรมการตรวจสอบของ EASTW และ ทำหน้าที่ กรรมการบริษัท กรรมการบริหารของ TNS อย่างไรก็ตาม บทวิเคราะห์นี้ได้ถูกจัดทำขึ้นบนสมมติฐานของฝ่ายวิจัยของ TNS"

**หมายเหตุ:** \*\* "บริษัทหลักทรัพย์ธนชาติ จำกัด (มหาชน) (TNS) เป็นผู้จัดการการจำหน่าย หุ้นกู้ชนิดระบุชื่อผู้ถือ ประเภทไม่ด้อยสิทธิ ไม่มีหลักประกัน มีผู้แทนผู้ถือหุ้นกู้ "หุ้นกู้ บริษัท สหกลีดิวิเมนท์ จำกัด (มหาชน) ครั้งที่ 1/2562 ครบกำหนดไถ่ถอนปี พ.ศ. 2565" ที่ออกโดย บริษัท สหกลีดิวิเมนท์ จำกัด (มหาชน) (SQ) ดังนั้น การจัดทำบทวิเคราะห์ของหลักทรัพย์ดังกล่าว จึงอาจมีส่วนได้ส่วนเสียหรือมีความขัดแย้งทางผลประโยชน์ (conflicts of interest)"

**หมายเหตุ:** \*\* "บริษัทหลักทรัพย์ธนชาติ จำกัด (มหาชน) (TNS) ผู้จัดการการจำหน่ายหุ้นกู้ "หุ้นกู้ชนิดระบุชื่อผู้ถือ ประเภทไม่ด้อยสิทธิ ไม่มีประกัน และมีผู้แทนผู้ถือหุ้นกู้ของบริษัท สวนอุตสาหกรรมโรจนะ จำกัด (มหาชน) (ROJNA) ครั้งที่ 3/2562 ครบกำหนดไถ่ถอนปี พ.ศ. 2566" ที่ออกโดย บริษัท สวนอุตสาหกรรมโรจนะ จำกัด (มหาชน) ดังนั้น การจัดทำบทวิเคราะห์ของหลักทรัพย์ดังกล่าว จึงอาจมีส่วนได้ส่วนเสียหรือมีความขัดแย้งทางผลประโยชน์ (conflicts of interest)"

## Thanachart Research Team

### หัวหน้าฝ่าย

พิมพ์ผกา นิจารุณ, CFA  
Tel: 662-779-9199  
pimpaka.nic@thanachartsec.co.th

### พลังงาน, ปิโตรเคมี, กระดาษ

จักร เรื่องสินิญญา  
Tel: 662-779-9104  
chak.reu@thanachartsec.co.th

### สาธารณูปโภค, สื่อสาร

ณัฐภาพ ประสิทธิ์สุขสันต์  
Tel: 662-483-8296  
nuttapop.Pra@thanachartsec.co.th

### อิเล็กทรอนิกส์, อาหาร, เครื่องดื่ม, เติมน้ำมัน

พัทธดนย์ บุญนา  
Tel: 662-483-8298  
pattadol.bun@thanachartsec.co.th

### อสังหาริมทรัพย์, พาณิชย

พรรณารายณ์ ดิยะพิทยารัตน์  
Tel: 662-779-9109  
phannarai.von@thanachartsec.co.th

### ยานยนต์, นิคมฯ, Property Fund, REITs, บันเทิง

รดา ลิ้มสุทธิวันภูมิ  
Tel: 662-483-8297  
rata.lim@thanachartsec.co.th

### ธนาคาร, ธุรกิจการเงิน, ประกัน

สรัชดา ศรีทรง  
Tel: 662-779-9106  
sarachada.sor@thanachartsec.co.th

### ขนส่ง, รับเหมา

ศักดิ์สิทธิ์ พัฒนานารักษ์  
Tel: 662-779-9112  
saksid.pha@thanachartsec.co.th

### Small Cap, การแพทย์, โรงแรม

ศิริพร อรุโณทัย  
Tel: 662-779-9113  
siriporn.aru@thanachartsec.co.th

### กลยุทธ์การลงทุน

อดิศักดิ์ ผู้พิพัฒนหิรัญกุล, CFA  
Tel: 662-779-9120  
adisak.phu@thanachartsec.co.th

### วิเคราะห์เทคนิค

ภัทรวัลลี หวังมีงมาศ  
Tel: 662-779-9105  
pattarawan.wan@thanachartsec.co.th

### วิเคราะห์ทางเทคนิค

วิชานันท์ ธรรมบำรุง  
Tel: 662-779-9123  
witchanan.tam@thanachartsec.co.th

### กลยุทธ์การลงทุน

เถลิงศักดิ์ คูเจริญไพศาล  
Tel: 662-483-8304  
thaloengsak.kuc@thanachartsec.co.th

### วิเคราะห์เชิงปริมาณ

สิทธิเชษฐ รุ่งรัมย์พัฒน์  
Tel: 662-483-8303  
sittichet.run@thanachartsec.co.th

### นักวิเคราะห์, แพล

ลาภินี ทิพยมณฑล  
Tel: 662-779-9115  
lapinee.dib@thanachartsec.co.th

## Data Support Team

### มลฤดี เพชรแสงใสกุล

Tel: 662-779-9108  
monrudee.pet@thanachartsec.co.th

### เกษมรัตน์ จิตกุลศล

Tel: 662-779-9118  
kasemrat.jit@thanachartsec.co.th

### วราทิพย์ รุ่งประดับวงศ์

Tel: 662-779-9114  
varathip.run@thanachartsec.co.th

### สุนทร รักษาวัต

Tel: 662-779-9117  
sunet.rak@thanachartsec.co.th

### สุขสวัสดิ์ ลิมาวงษ์ปราณี

Tel: 662-779-9116  
suksawat.lim@thanachartsec.co.th

### สุจินตนา สถาพร

Tel: 662-779-9198  
sujintana.sth@thanachartsec.co.th

## Thanachart Securities Pcl.

### Research Team

19 Floor, MBK Tower  
444 Phayathai Road, Pathumwan Road, Bangkok 10330  
Tel: 662 -779-9119  
Email: thanachart.res@thanachartsec.co.th