



ทนแกว่งลุ่นต่อ แม้อยู่ยึดเยื่อ

ดัชนี SET แกว่งยึดเยื่อต่อลงมา โดยมีแนวรับที่ 1,621-1,619 และ/หรือ 1,617 และด่านที่ 1,635, 1,639 และ 1,641 ที่ต้องฝ่าขึ้นไป โดยสถานการณ์จะเริ่มดีขึ้น เมื่อ SET ทะลุ 1,641 และ SET50 ทะลุ 985 ขึ้นมายืนได้ ระหว่างนี้ ยังเสี่ยงทนแกว่งลุ่นต่อ ผสมเลือกหุ้นเป็นตัว ๆ ในวงเงินที่ผันผวนได้ต่อไป สำหรับหมวด Health care ตั้งหลักต่อขึ้นและมีหุ้นซิกแซกขึ้นต่อดูรูปและรายละเอียดด้านในด้วย หุ้นแนะนำวันนี้ **BDMS, BAM & CBG**



ภัทรวัลย์ หวังมิ่งมาต
Senior Technical Analyst

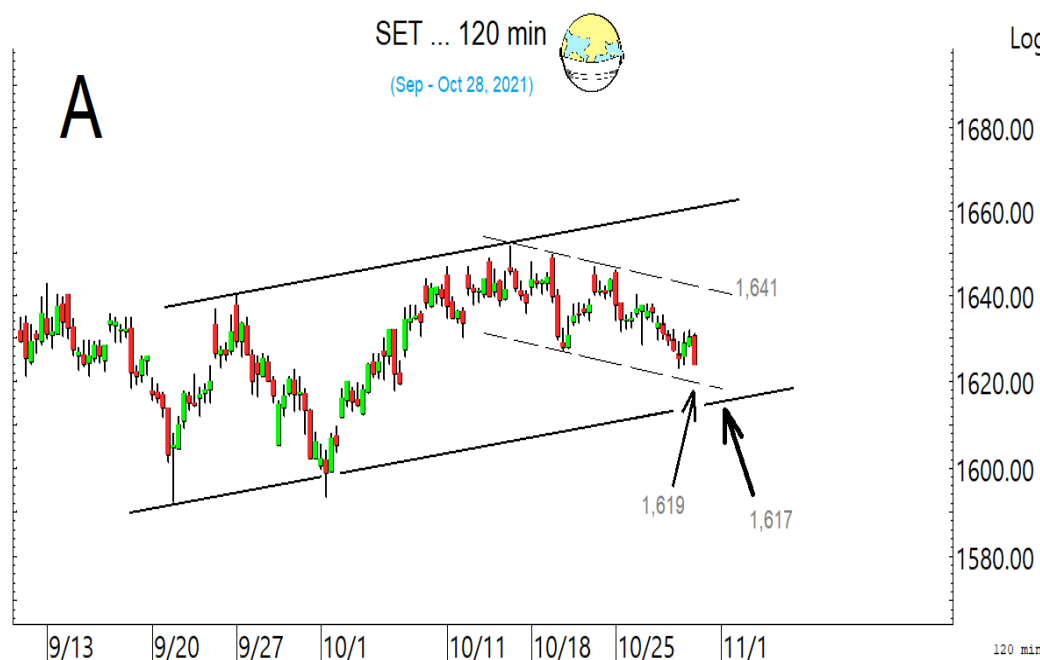
วิชพันธ์ ธรรมบำรุง
Technical Analyst

ดัชนี SET แกว่งยึดเยื่อต่อลงมา ที่เสี่ยงทนแกว่งลุ่นต่อ แนวรับมีที่ 1,621-1,619 และ/หรือ 1,617 ในรูป A ล้วนเป็นเขตลุ่นตั้งหลักทั้งสิ้น โดยมีด่านที่ 1,635, 1,639 และ/หรือ 1,641 ที่ต้องฝ่าต่อไป โดยสถานการณ์จะเริ่มดีขึ้น เมื่อ SET ทะลุ 1,641 และ SET50 ทะลุ 985 ในรูป B ขึ้นมายืนได้ ระหว่างนี้ ยังเสี่ยงทนแกว่งลุ่นต่อ ผสมเลือกหุ้นเป็นตัว ๆ ในวงเงินที่ผันผวนได้ต่อไป โดยดูกรอบของหุ้นหลักและหุ้นรายตัวประกอบ

สำหรับธนาคารยังลุ่นแกว่งตั้งหลัก โดยมีด่านที่ 395 และ 399 ในรูป C ที่ต้องฝ่าต่อไป แนวรับที่ 389 และ 385 ในการลุ่นดูกรอบของหุ้นเหล่านี้ประกอบ **KBANK** ลุ่นแกว่งตั้งหลัก มีด่านที่ 140 และ 141.50 ที่ต้องฝ่าขึ้นไป แนวรับมีที่ 137.50 และ/หรือ 134.50 **SCB** ลุ่นแกว่งตั้งหลัก โดยมีด่านที่ 124.50 และ/หรือ 127.50 ที่ต้องฝ่าขึ้นไป แนวรับมีที่ 122 และ/หรือ 120-119 **BBL** ลุ่นซิกแซกขึ้นต่อ โดยมีด่านที่ 124.50 และ 125.50 ที่ต้องฝ่าต่อไป แนวรับมีที่ 121.50 และ 120 ขณะที่ **KTB** ค่อย ๆ ตั้งหลักขึ้นมา โดยมีด่านที่ 12 ทะลุได้ ด่านต่อไปมีที่ 12.4-12.5 และ 12.9 แนวรับมีที่ 11.6 และ/หรือ 11.2 และ **KKP** ขยับทะลุ 59.75 ต่อขึ้นมา ด่านต่อไปมีที่ 60.5-61 และ/หรือ 62.75 แนวรับมีที่ 58 และ/หรือ 56

และพลังงานแกว่งถอยลงมาที่เขตแนวรับแถวๆ 24,000 ในรูป D ที่เป็นเขตลุ่นตั้งหลัก โดยจะดีขึ้นเป็นลำดับ ถ้าทะลุด่านที่ 24,589 และ 24,907 ขึ้นมายืนได้ ในการลุ่นส่วนหนึ่งดู **PTT** ที่ชะลอต่อลงมา แนวรับต่อไปมีที่ 37 ด่านมีที่ 39.75 และ 40.25 และ **PTTEP** หลุดลงมาที่เขตแนวรับต่อไปที่ 117-116 ที่เป็นเขตลุ่นตั้งหลัก โดยมีด่านที่ 120 และ/หรือ 122 ที่ต้องฝ่าขึ้นไป

แนวต้าน 1,635, 1,639 และ 1,641 แนวรับ 1,621-1,619, 1,617 และ 1,614



BUY:

- BDMS** เข้าที่ 23.8 เล็งแบ่งทำกำไรที่ 25.50 (Stoploss ถ้าปิดหลุด 23.50)
- BAM** รับเพิ่ม เล็งแบ่งทำกำไรที่ 20.50 (Stoploss ถ้าหลุด 18 ลงมา)
- CBG** รับเพิ่มเมื่อทะลุ 124.50 เล็งแบ่งทำกำไรที่ 128 และ 130 (Stoploss ครึ่งหนึ่งถ้าปิดหลุด 118) และ **MEGA** ตามรายละเอียดด้านใน

Add Stoploss line :

n/a

SELL:

n/a

SECTOR to watch:

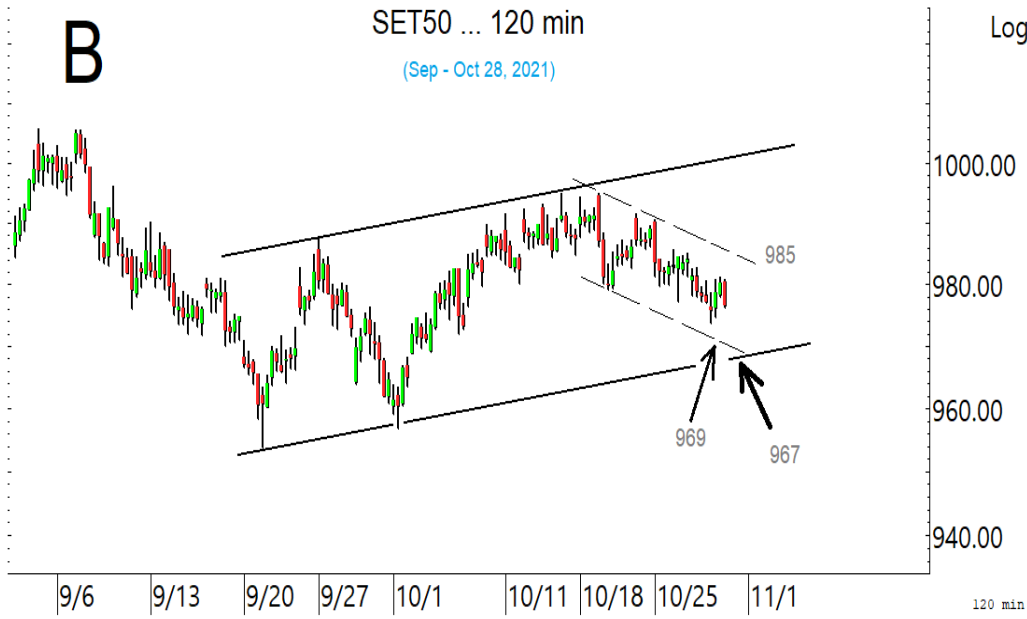
Health care :

BDMS, BH, VIH, CHG, EKH, PRINC, RAM & VIBHA

Day Trade:

GULF, BGRIM, EA, KSL, CBG, JMT, JMART, FORTH, NER, SCC, VNG, RCL, CPN & NEX

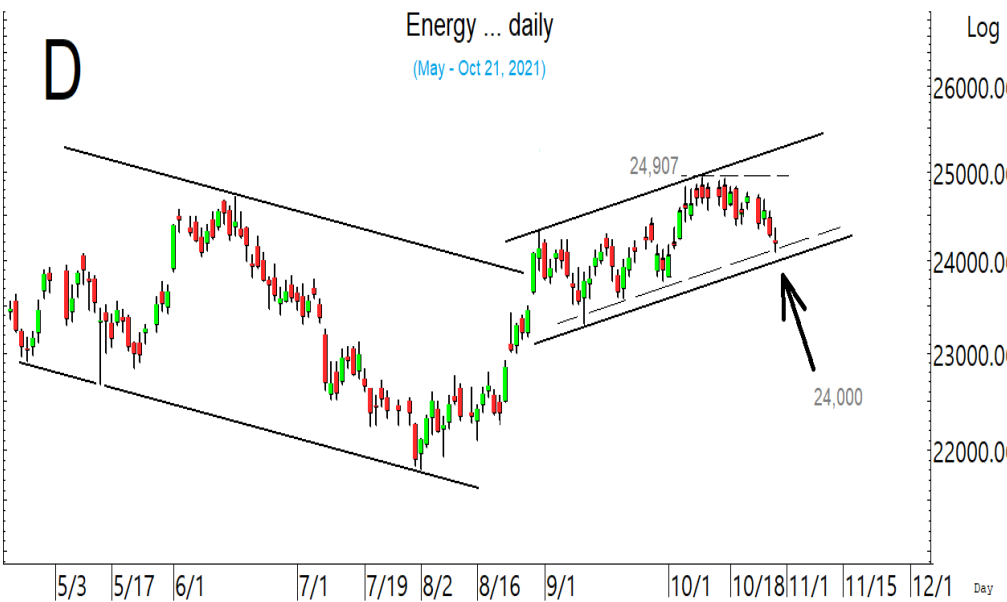
SET แกว่งยึดเยื่อ โดยจะดีขึ้นเมื่อทะลุ 1,641 ขึ้นมายืนได้



พร้อมกับ SET50 ทะลุ 985 ขึ้นมา
ยืนได้ด้วย

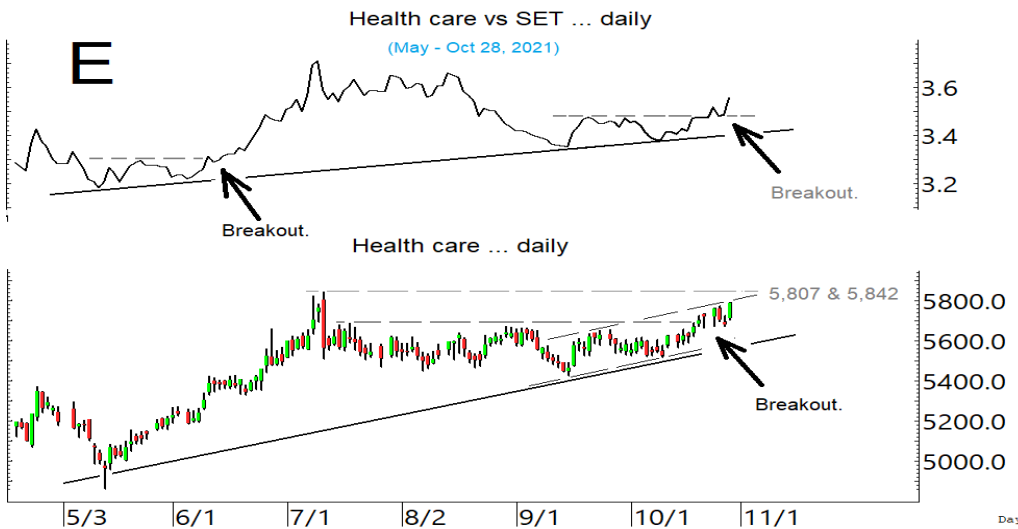


ขณะที่ดัชนีหลัก ทั้งธนาคารก็ยังมี
แกว่งเพื่อตั้งหลัก

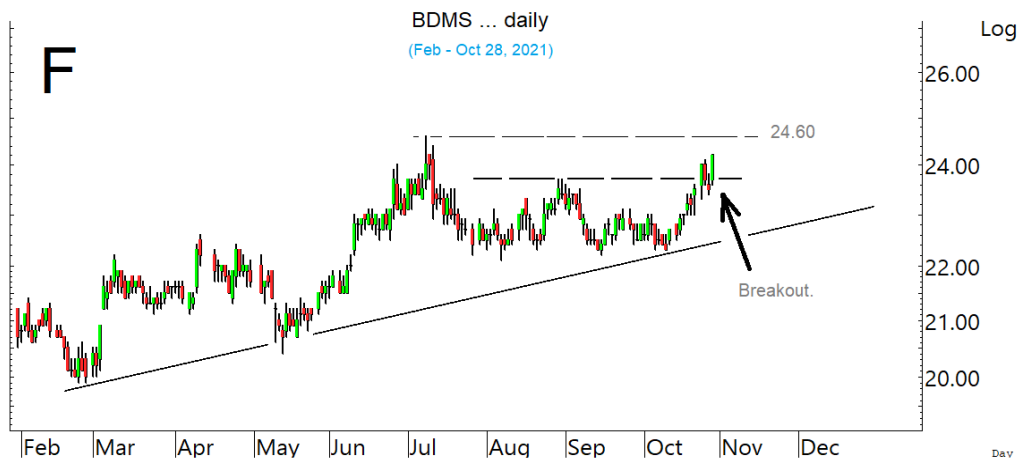


และพลังงานที่ชะลอต่อลงมา ก็ยัง
ลุ้นแกว่งเพื่อตั้งหลักซิกแซกขึ้นต่อ

SECTOR to watch : หมวด **Health care** ตั้งหลักต่อขึ้นมาและมีลื่นชีกแซกขึ้นต่อ โดยมีด่านที่ 5,807 และ 5,842 ในรูป E ที่ต้องฝ่าต่อขึ้นไป สำหรับหุ้นเป็นตัวอย่าง ที่ขอ Update **BDMS** กำลังตั้งหลัก โดยมีด่านที่ 24.1 และ 24.6 ในรูป.F ที่ต้องฝ่าขึ้นไป แนวรับมีที่ 23.40 **BH** ตั้งหลักขึ้นมา มีด่านต่อไปที่ 146 และ 148.50 ทะลุได้ อาจต่อไปทดสอบ 152 แนวรับอาจมีที่ 142-141 และ/หรือ 139 **VIH** เริ่มตั้งหลักต่อขึ้นมา ด้านต่อไปมีที่ 12.5-12.7 ในรูป.G และ/หรือ 13.3 ที่ต้องฝ่าขึ้นไป แนวรับมีที่ 11.60 **CHG** ชะลอลงมาในเขตแนวรับ 3.66 และ/หรือ 3.62 โดยมีด่านที่ 3.78 และ 3.84 ที่ต้องฝ่าขึ้นไป **EKH** ตั้งหลักทะลุขึ้นมา ด้านต่อไปมีที่ 8.3 และ/หรือ 8.6 แนวรับมีที่ 7.8 ระวังแกว่งถ้าหลุด 7.60 ลงมา **PRINC** กำลังตั้งหลัก มีด่านที่ 4.42 ทะลุได้ อาจต่อไปทดสอบ 4.62 และ/หรือ 4.66 แนวรับอาจมีที่ 4.34 และ/หรือ 4.28 **RAM** อาจกำลังตั้งหลัก ทะลุ 167.50 ได้ อาจกลับขึ้นไปทดสอบ 173 แนวรับถ้าแถวๆ 162 ยืนไม่อยู่ อาจมีที่ 158 และ/หรือ 152 และ **VIBHA** ตั้งหลักขึ้นมา มีด่านที่ 2.32 และ 2.40 แนวรับอาจมีที่ 2.22 และ/หรือ 2.16



หมวด **Health care** ตั้งหลักทะลุขึ้นมา ลื่นชีกแซกขึ้นต่อ โดยมีด่านที่ 5,807 และ 5,842 ที่ต้องฝ่าต่อขึ้นไป

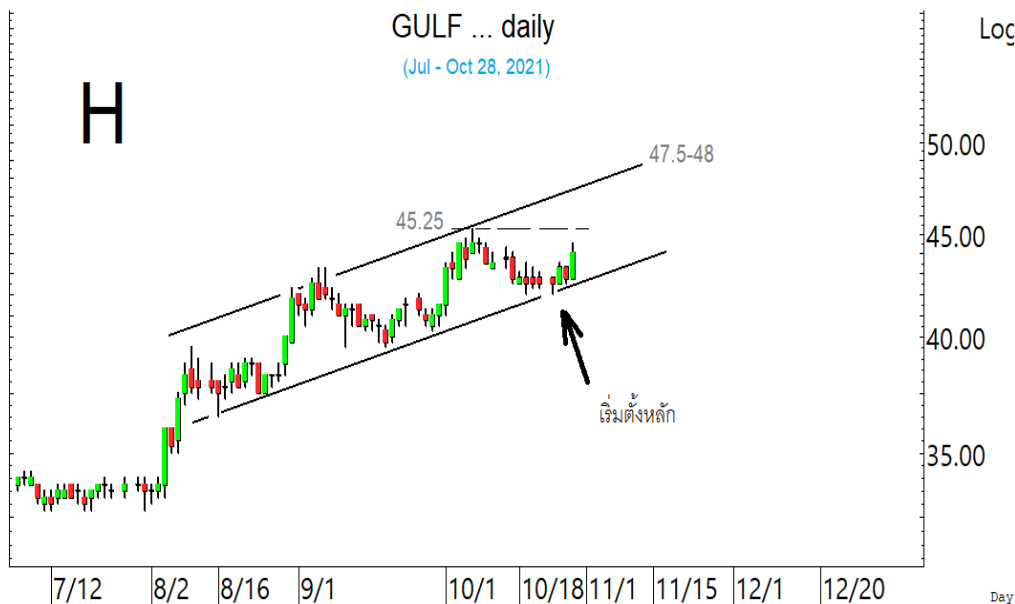


BDMS ค่อย ๆ ตั้งหลักต่อขึ้นมา มีด่านที่ 24.1 และ 24.6 ที่ต้องฝ่าขึ้นไป

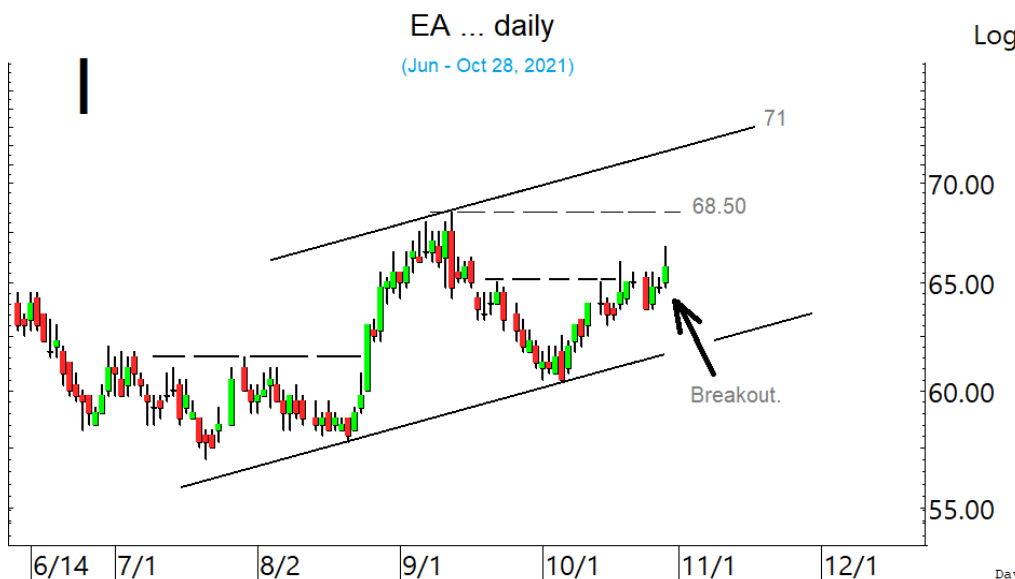


VIH ตั้งหลักทะลุขึ้นมา มีด่านต่อไปที่ 12.70 ที่ต้องฝ่าต่อขึ้นไป

ในหุ้นเป็นตัวๆ อื่น ๆ ที่ดูมีลุ้น หรือที่ต้องระวัง ก็ดูกรอบแนวรับแนวต้านเหล่านี้ประกอบ และ/หรืออาจใช้เป็นกรอบในการ Trading ได้ : **GULF** ตั้งหลักต่อขึ้นมา ด้านต่อไปมีที่ 45.25 ในรูป.H.ทะลุได้ มีลุ้นขึ้นต่อไปทดสอบ 47.50-48 แนวรับอาจมีที่ 42.50 **BGRIM** เริ่มตั้งหลัก มีด้านต่อไปที่ 43.50 และ 44.50 ที่ต้องฝ่าต่อไป **EA** เริ่มขยับทะลุต่อขึ้นมา ด้านต่อไปมีที่ 68.50 ในรูป.I ที่ต้องฝ่าต่อไป แนวรับมี 65-64.50 ส่วน **KSL** กำลังตั้งหลัก มีด้านที่ 3.94 ทะลุได้ ด้านต่อไปมีที่ 4.02 และ/หรือ 4.10 ที่ต้องฝ่าขึ้นไป **CBG** เริ่มขยับขึ้นมาที่ด้าน 124.50 ทะลุได้ มีลุ้นขึ้นต่อไปทดสอบ 126.50 และ/หรือ 130.5-131.50 **JMT** ตั้งหลักต่อขึ้นมา มีด้านที่ 50.75 ทะลุได้ ด้านต่อไปมีที่ 52.50 และ/หรือ 53.75 แนวรับอาจมีที่ 48.50 **JMART** เริ่มขยับต่อขึ้นมา ด้านมีที่ 43.50 และ 44.25 ที่ต้องฝ่าต่อไป แนวรับมีที่ 40.75 **FORTH** แร่งทะลุทำ new high ต่อขึ้นมา ด้านต่อไปมีที่ 20.6 และ 20.9 ทะลุได้ มีลุ้นขึ้นต่อไปทดสอบ 21.90 หรือสูงกว่านั้น แนวรับอาจมีที่ 19.30 และ/หรือ 18.30 **NER** ตั้งหลักขึ้นมา มีด้านที่ 8.05 และ 8.20 ที่ต้องฝ่าต่อไป **SCC** กำลังตั้งหลัก มีด้านที่ 402 และ 406 ทะลุได้ อาจต่อไปทดสอบ 416-420 ระวังแกว่งถ้าหลุด 392 ลงมา **VNG** ตั้งหลักขึ้นมา มีด้านที่ 10-10.1 ทะลุได้ ด้านต่อไปมีที่ 10.4 และ/หรือ 10.6 แนวรับมีที่ 9.15 ระวังแกว่งถ้าหลุด 8.95 ลงมา **RCL** เด้งขึ้นมา มีด้านที่ 43.25 และ 44.25 ที่ต้องฝ่าขึ้นไป แนวรับอาจมีที่ 40.75 **CPN** เริ่มทะลุต่อขึ้นมา ด้านต่อไปมีที่ 61.50 แนวรับมีที่ 57.75 **NEX** ตั้งหลักต่อขึ้นมา มีด้านที่ 9.6-9.65 และ 10 แนวรับมีที่ 8.90 และหุ้นอื่นๆ ใน Alert ระหว่างวัน (สามารถดูได้ ใน www.thanachartsec.com)



GULF ตั้งหลักขึ้นมา มีด้านต่อไปที่ 45.25 ที่ต้องฝ่าต่อไป



EA ตั้งหลักทะลุต่อขึ้นมา ลุ้นซิกแซกขึ้นต่อ

หุ้นแนะนำ เข้า BDMS เข้าเพิ่ม BAM, CBG & MEGA

Note: เราจะตาม Update หุ้นที่เราแนะนำให้งปิด Position โดยในกรณีที่ตุ้มผิด อาจต้องขอให้ Stop loss

Stocks	Date	Comment	Target	Stoploss
BDMS	Oct 29	เข้าที่ 23.8 เล็งแบ่งทำกำไรที่ 25.50	Will update	ถ้าปิดหลุด 23.5
BAM	Oct 29	รับเพิ่ม เล็งแบ่งทำกำไรที่ 20.5	Will update	ถ้าหลุด 18
CBG	Oct 29	รับเพิ่มเมื่อทะเล 124.50 เล็งแบ่งทำกำไรที่ 128 และ 130	Will update	ถ้าปิดหลุด 118 (1/2)
MEGA	Oct 29	รับเพิ่มที่ 43.75 หรือเมื่อทะเล 46.75 เล็งแบ่งทำกำไรที่ 50	Will update	ถ้าหลุด 42.50
Stocks	Date	Comment	Target	Stoploss
DDD	Oct 27	ถือ เล็งแบ่งทำกำไรที่ 20.8 และ 22.5	Will update	ถ้าหลุด 18.4
NRF	Oct 26	ถือ เล็งแบ่งทำกำไรที่ 9.50	Will update	ถ้าหลุด 8.00
BAM	Oct 25	ถือ รับเพิ่ม เล็งแบ่งทำกำไรที่ 20.5	Will update	ถ้าหลุด 18
SCGP	Oct 21	ถือ เล็งแบ่งทำกำไรที่ 67 และ 68.50	Will update	ถ้าหลุด 62 & 59
MEGA	Oct 20	ถือ รับเพิ่มที่ 43.75 หรือเมื่อทะเล 46.75 เล็งแบ่งทำกำไรที่ 50	Will update	ถ้าหลุด 42.50
BBL	Oct 19	ถือ เล็งแบ่งทำกำไรที่ 127 และ 131	Will update	ถ้าหลุด 118 & 115
BA	Oct 19	ถือ เล็งแบ่งทำกำไรที่ 13.4 และ 15.8	Will update	ถ้าหลุด 10.80
AOT	Oct 15	ถือ หลังรับเพิ่ม เล็งแบ่งทำกำไรที่ 66 และ 69	76 หรือสูงกว่านั้น	ถ้าหลุด 60.5 (1/2)
NWR	Oct 12	ถือ เล็งแบ่งทำกำไรที่ 1.26 และ 1.44	Will update	อาจมีแกว่งถ้าปิดหลุด 1.07
TRUE	Oct 11	ถือ หลังรับเพิ่ม เล็งแบ่งทำกำไรที่ 4.20 และ 4.40	5.20?	ถ้าหลุด 3.96 ส่วนเพิ่ม
PTG	Oct 8	ถือส่วนหนึ่ง เล็งแบ่งทำกำไรที่ 18	Will update	ถ้าหลุด 15.30
CPW	Oct 8	ถือ เล็งแบ่งทำกำไรที่ 4.58 และ 4.70	Will update	ถ้าหลุด 3.80
CBG	Oct 7	ถือ รับเพิ่มเมื่อทะเล 124.50 เล็งแบ่งทำกำไรที่ 128 และ 130	Will update	ถ้าปิดหลุด 118 (1/2)
CENTEL	Oct 5	ถือ หลังรับเพิ่ม เล็งแบ่งทำกำไรที่ 38 และ 40.50	Will update	ถ้าหลุด 31.50
KSL	Oct 5	ถือ หลังรับเพิ่ม เล็งแบ่งทำกำไรที่ 4.36 และ 4.80	Will update	ถ้าหลุด 3.70 & 3.60
MFEC	Oct 4	ถือ หลังแบ่งทำกำไร เล็งแบ่งทำกำไรอีกที่ 11.9	Will update	ถ้าหลุด 8.90
TKS	Sep 30	ถือ เล็งแบ่งทำกำไรที่ 13.9 และ 15.3	15.3, 16.6 หรือสูงกว่านั้น	ถ้าหลุด 11.60
PTTGC	Sep 28	ถือ หลังรับเพิ่ม และแบ่งทำกำไรไปแล้ว	Will update	ถ้าหลุด 62 & 58.50
DTAC	Sep 27	ถือ เล็งแบ่งทำกำไรที่ 45 และ 47	Will update	ถ้าหลุด 37
SCB	Sep 22	ถือ หลังรับเพิ่ม เล็งแบ่งทำกำไรที่ 131 และ 133	146-148, 151 หรือสูงกว่านั้น	ถ้าปิดหลุด 122 (ส่วนเพิ่ม)
SHR	Sep 21	ถือ หลังแบ่งทำกำไร เล็งแบ่งทำกำไรอีกที่ 4.12	4.48 หรือสูงกว่านั้น	ถ้าหลุด 3.40
TOP	Sep 15	ถือ หลังรับเพิ่ม และ Stoploss ไปแล้ว	Will update	ถ้าหลุด 51
SABUY	Sep 9	ถือ เล็งแบ่งทำกำไรที่ 13.7 และ 14.8	18-20	ถ้าหลุด 10.2 (1/2)
VIH	Sep 3	ถือ เล็งแบ่งทำกำไรที่ 13 และ 14.3	Will update	ถ้าปิดหลุด 11.1
AIT	Sep 2	ถือ หลังแบ่งทำกำไร เล็งแบ่งทำกำไรอีกที่ 48 (ปรับขึ้นจาก 44.50)	48-50 หรือสูงกว่านั้น	ถ้าหลุด 34
KBANK	Aug 27	ถือ หลังรับเพิ่ม และแบ่งทำกำไรไปแล้ว เล็งแบ่งทำกำไรอีกที่ 150	153 หรือสูงกว่านั้น	เตรียมแกว่งถ้าหลุด 131
AAV	Aug 27	ถือ หลังรับเพิ่มและ Stoploss ไปแล้ว เล็งแบ่งทำกำไรที่ 3.32 และ 3.60	3.32 หรือสูงกว่านั้น	ถ้าหลุด 2.64
ILINK	Aug 24	ถือ หลังรับเพิ่ม เล็งแบ่งทำกำไรที่ 10.5 และ 11	11, 15.8 หรือสูงกว่านั้น	ถ้าหลุด 7.9 & 6.80
CK	Aug 19	ถือ หลังรับเพิ่ม และแบ่งทำกำไรไปแล้ว เล็งแบ่งทำกำไรอีกที่ 22.8	25 หรือสูงกว่านั้น	ถ้าหลุด 19.3 & 18.2
CRC	Aug 19	ถือ หลังรับเพิ่ม เล็งแบ่งทำกำไรที่ 37	37-38 ?	ถ้าหลุด 32.5
SSP	Aug 11	ถือ เล็งแบ่งทำกำไรที่ 14.3 และ 15.4	Will update	ถ้าหลุด 12
IVL	Aug 10	ถือ หลังรับเพิ่ม และแบ่งทำกำไรไปแล้ว เล็งแบ่งทำกำไรอีกที่ 49	Will update	ถ้าหลุด 41 & 36
SGP	Aug 3	ถือ หลังรับเพิ่ม เล็งแบ่งทำกำไรที่ 16 และ 18	16.4 หรือ 18.8	ถ้าหลุด 12.8 & 10.20
ADVANC	Aug 2	ถือ หลังรับเพิ่ม เล็งแบ่งทำกำไรที่ 201 และ 204	228 หรือ 234	ถ้าหลุด 187
SUN	Jul 23	ถือ หลังรับเพิ่ม เล็งแบ่งทำกำไรที่ 9 และ 9.65	12.6 หรือ 14.5	ถ้าหลุด 6.9

หุ้นแนะนำ. เข้า BDMS เข้าเพิ่ม BAM, CBG & MEGA ต่อ

Note: เราจะตาม Update หุ้นที่เราแนะนำให้จนปิด Position โดยในกรณีที่ตุ้มผัด อาจต้องขอให้ Stop loss

Stocks	Date	Comment	Target	Stoploss
GUNKUL	Jul 14	ถือ หลังรับเพิ่ม เล็งแบ่งทำกำไรที่ 6.30	6.3, 10.7 ?	ถ้าหลุด 4.50
RBF	Jun 28	ถือ หลังรับเพิ่ม เล็งแบ่งทำกำไรที่ 22.4 และ 23.40	32 หรือ 37	ถ้าหลุด 19.9 & 18.5
CHG	May 17	ถือ หลังรับเพิ่ม เล็งแบ่งทำกำไรที่ 4.40 และ 4.50	6.10?	ถ้าหลุด 3.50
AJ	May 7	ถือ หลังรับเพิ่มเพื่อถัว เล็งขึ้นไปแบ่งขายที่ 23.5 และ 24.9	36.75, 40 หรือสูงกว่านั้น	ถ้าหลุด 18.9
BCH	Apr 29	ถือ หลังรับเพิ่ม เล็งแบ่งทำกำไรที่ 27.75	31.5 หรือสูงกว่านั้น	ถ้าหลุด 19.6
APURE	Apr 2	ถือ หลังรับเพิ่ม เล็งแบ่งทำกำไรที่ 11.4 และ 15	15.9-16 หรือเลยไป 50	ถ้าหลุด 7.8
GLOBAL	Feb 1	ถือ หลังรับเพิ่ม เล็งแบ่งทำกำไรที่ 22.7 และ 23.9	Will update	ถ้าหลุด 20.2
EPG	Jan 22	ถือ หลังรับเพิ่ม และ Stoploss ส่วนเพิ่มไปแล้ว	14.9, 15.6 หรือสูงกว่านั้น	ถ้าหลุด 10.3
HANA	Jan 22	ถือ หลังรับเพิ่ม และแบ่งทำกำไรไปแล้ว	95-96	ถ้าหลุด 69 ส่วนเพิ่ม
COM7	Jan 20	ถือ หลังรับเพิ่ม เล็งแบ่งทำกำไรที่ 77	89?	ถ้าหลุด 69 & 61
NER	Jan 18	ถือ หลังรับเพิ่มและ Stoploss ไปแล้ว เล็งแบ่งทำกำไรที่ 8.65 และ 9	9, 11 หรือสูงกว่านั้น	ถ้าหลุด 7.00
AMATA	Nov 30	ถือ หลังรับเพิ่ม และแบ่งทำกำไรไปแล้ว	21.4 หรือสูงกว่านั้น	ถ้าหลุด 16.6
BGRIM	Nov 19	ถือ หลังรับเพิ่ม เล็งแบ่งทำกำไรที่ 47	52.50 หรือสูงกว่านั้น	Will update
GULF	Nov 16	ถือ หลังรับเพิ่ม เล็งแบ่งทำกำไรที่ 45 และ 47	49 หรือ 59-60	ถ้าหลุด 42 ส่วนเพิ่ม
ESSO	Nov 11	ถือ หลังรับเพิ่ม และ Stoploss ไปแล้ว	10.6 หรือสูงกว่านั้น	ถ้าหลุด 7
GPSC	Nov 11	ถือ หลังรับเพิ่ม เล็งแบ่งทำกำไรที่ 86 และ 90	98, 109 หรือ 115	อาจมีแกว่งถ้าหลุด 80
BLA	Nov 5	ถือ หลังรับเพิ่ม เล็งแบ่งทำกำไรที่ 33.25 และ 35	35-37	ถ้าหลุด 28 & 24.7
EA	Nov 4	ถือ หลังรับเพิ่ม เล็งแบ่งทำกำไรที่ 67 และ 68.50	88-90 หรือ 109	ถ้าหลุด 60 (1/2)
PTTEP	Oct 22	ถือ หลังรับเพิ่ม และ Stoploss ไปแล้ว	132 หรือ 138	ถ้าหลุด 110
TISCO	Oct 19	ถือ หลังรับเพิ่ม เล็งแบ่งทำกำไรที่ 95 และ 97	104, 107 หรือสูงกว่านั้น	ถ้าหลุด 91 และ 88
SINGER	Oct 7	ถือ หลังรับเพิ่ม เล็งแบ่งทำกำไรที่ 47.25 และ 51	52.50 หรือ 79	อาจมีแกว่งถ้าหลุด 41
PSL	Sep 24	ถือ หลังรับเพิ่ม เล็งแบ่งทำกำไรที่ 20.30	26 หรือ 31.50?	ถ้าหลุด 16.70
KCE	Jun 24	ถือ หลังรับเพิ่ม เล็งแบ่งทำกำไรที่ 97 และ 100	95 หรือสูงกว่านั้น	อาจมีแกว่งถ้าหลุด 82
CPF	May 21	ถือ หลังรับเพิ่ม และ Stoploss ส่วนเพิ่มไปแล้ว	Will update	ถ้าหลุด 25
JMT	Apr 1	ถือ หลังรับเพิ่ม และแบ่งทำกำไรไปแล้ว เล็งแบ่งทำกำไรอีกที่ 51	59-60 หรือสูงกว่านั้น	ถ้าหลุด 43 & 39

Disclaimers

รายงานฉบับนี้จัดทำโดยบริษัทหลักทรัพย์ธนชาติ จำกัด (มหาชน) โดยจัดทำขึ้นบนพื้นฐานของแหล่งข้อมูลที่ดีที่สุดที่ได้รับมาและพิจารณาแล้วว่าน่าเชื่อถือ ทั้งนี้มีวัตถุประสงค์เพื่อให้บริการเผยแพร่ข้อมูลแก่นักลงทุนและใช้เป็นข้อมูลประกอบการตัดสินใจซื้อขายหลักทรัพย์ แต่ไม่ได้มีเจตนาชี้แนะหรือเชิญชวนให้ซื้อหรือขายหรือประกันราคาหลักทรัพย์แต่อย่างใด ทั้งนี้รายงานและความเห็นในเอกสารฉบับนี้อาจมีการเปลี่ยนแปลงแก้ไขได้ หากข้อมูลที่ได้รับมาเปลี่ยนแปลงไป การนำข้อมูลที่ปรากฏอยู่ในเอกสารฉบับนี้ ไม่ว่าทั้งหมดหรือบางส่วนไปทำซ้ำ ดัดแปลง แก้ไข หรือนำออกเผยแพร่แก่สาธารณชน จะต้องได้รับความยินยอมจากบริษัทก่อน

This report is prepared and issued by Thanachart Securities Public Company Limited (TNS) as a resource only for clients of TNS, Thanachart Capital Public Company Limited (TCAP) and its group companies. Copyright © Thanachart Securities Public Company Limited. All rights reserved. The report may not be reproduced in whole or in part or delivered to other persons without our written consent. Investors should use this report as one of many tools in making their investment decisions since Thanachart Securities may seek to do other business with the companies mentioned in the report. Thus, investors need to be aware that there could be potential conflicts of interest that could affect the report's neutrality.

Recommendation Structure:

Recommendations are based on absolute upside or downside, which is the difference between the target price and the current market price. If the upside is 10% or more, the recommendation is BUY. If the downside is 10% or more, the recommendation is SELL. For stocks where the upside or downside is less than 10%, the recommendation is HOLD. Unless otherwise specified, these recommendations are set with a 12-month horizon. Thus, it is possible that future price volatility may cause a temporary mismatch between upside/downside for a stock based on the market price and the formal recommendation.

For sectors, an "Overweight" sector weighting is used when we have BUYs on majority of the stocks under our coverage by market cap. "Underweight" is used when we have SELLs on majority of the stocks we cover by market cap. "Neutral" is used when there are relatively equal weightings of BUYs and SELLs.

Disclosures:

บริษัทหลักทรัพย์ ธนชาติ จำกัด (มหาชน) ทำหน้าที่เป็นผู้ดูแลสภาพคล่อง (Market Maker) และผู้ออกใบสำคัญแสดงสิทธิอนุพันธ์ (Derivative Warrants) โดยปัจจุบันบริษัทเป็นผู้ออกและเสนอขาย Derivative Warrants จำนวน 130 หลักทรัพย์ ได้แก่ ACE16C2111A, ACE16C2201A, ACE16C2202A, ADVA16C2110A, ADVA16C2201A, ADVA16C2202A, AEON16C2201A, AEON16C2201B, AMAT16C2112A, AOT16C2112A, AOT16C2202A, BAM16C2110A, BAM16C2112A, BANP16C2112A, BANP16C2201A, BBL16C2201A, BCH16C2111A, BCH16C2111B, BCH16C2201A, BCPG16C2111A, BEC16C2202A, BGRI16C2110A, BGRI16C2112A, CBG16C2201A, CBG16C2202A, CHG16C2111A, CHG16C2112A, COM716C2110A, COM716C2112A, CPAL16C2111A, CPAL16C2112A, CPF16C2112A, CPN16C2202A, DELT16C2112A, DELT16C2202A, DOHO16C2111A, DOHO16C2112A, DOHO16C2202A, DTAC16C2112A, EA16C2110A, EA16C2201A, EGCO16C2110A, ESSO16C2202A, GLOB16C2201A, GPSC16C2110A, GPSC16C2201A, GPSC16C2201B, GULF16C2112A, GULF16C2202A, GUNK16C2110A, GUNK16C2112A, GUNK16C2201A, HANA16C2112A, HANA16C2202A, HMPR16C2202A, INTU16C2201A, INTU16C2202A, IRPC16C2110A, IRPC16C2112A, IVL16C2110A, IVL16C2111A, JAS16C2202A, JMAR16C2111A, JMAR16C2201A, JMT16C2110A, JMT16C2201A, KBAN16C2111A, KBAN16C2111B, KBAN16C2201A, KBAN16C2202A, KCE16C2110A, KCE16C2201A, KTC16C2110A, KTC16C2110B, KTC16C2112A, KTC16C2202A, MAJO16C2201A, MEGA16C2112A, MINT16C2112A, MTC16C2112A, OR16C2112A, OR16C2202A, PTG16C2201A, PTG16C2202A, PTL16C2201A, PTL16C2202A, PTT16C2112A, PTT16C2201A, PTTE16C2112A, PTTG16C2110A, PTTG16C2111A, RBF16C2110A, RBF16C2112A, RBF16C2202A, RS16C2112A, RS16C2201A, S5016C2112A, S5016C2112A, S5016C2112B, S5016C2112C, S5016P2112C, S5016P2112A, S5016P2112B, S5016C2203A, S5016P2203A, SAWA16C2112A, SAWA16C2202A, SCB16C2111A, SCB16C2112A, SCB16C2201A, SCB16C2202A, SCC16C2112A, SCC16C2202A, SCGP16C2201A, SPRC16C2201A, STA16C2112A, STA16C2201A, STEC16C2110A, STEC16C2201A, STGT16C2111A, STGT16C2202A, SYNE16C2202A, TASC16C2201A, TOP16C2112A, TOP16C2202A, TRUE16C2202A, TU16C2110A, TU16C2111A, TU16C2202A, WHA16C2202A (underlying securities are ACE, ADVANC, AEONTS, AMATA, AOT, BAM, BANPU, BBL, BCH, BCPG, BEC, BGRIM, CBG, CHG, COM7, CPALL, CPF, CPN, DELTA, DOHOME, DTAC, EA, EGCO, ESSO, GLOBAL, GPSC, GULF, GUNKUL, HANA, HMPRO, INTUCH, IRPC, IVL, JAS, JMART, JMT, KBANK, KCE, KTC, MAJOR, MEGA, MINT, MTC, OR, PTG, PTL, PTT, PTTEP, PTTGC, RBF, RS, SAWAD, SCB, SCC, SCGP, SPRC, SET50, STA, STEC, STGT, SYNTEC, TASC, TOP, TRUE, TU, WHA). และบริษัทจัดทำบทวิเคราะห์ของหลักทรัพย์อ้างอิงดังกล่าว จึงมีส่วนได้ส่วนเสียหรือมีความขัดแย้งทางผลประโยชน์ (conflicts of interest) นอกจากนี้ นักลงทุนควรศึกษารายละเอียดในหนังสือชี้ชวนของใบสำคัญแสดงสิทธิอนุพันธ์ดังกล่าวก่อนตัดสินใจลงทุน

หมายเหตุ: บริษัท ทนธนชาติ จำกัด (TCAP) ซึ่งเป็นผู้ถือหุ้นรายใหญ่ของบริษัทหลักทรัพย์ ธนชาติ จำกัด (มหาชน) โดยถือหุ้นในสัดส่วนร้อยละ 50.96 มี สัดส่วนการถือหุ้นบริษัท ราชธานีลีซซิ่ง จำกัด (มหาชน) (THANI) ทั้งทางตรงและทางอ้อม มากกว่าร้อยละ 56 และเป็นผู้ถือหุ้นใหญ่ของ THANI

บริษัททนธนชาติ จำกัด (TCAP), ธนาคารทหารไทยธนชาติ จำกัด (มหาชน) (TTB) เป็นบริษัทที่มีความเกี่ยวข้องกับบริษัทหลักทรัพย์ธนชาติ จำกัด (มหาชน) (TNS) โดย TCAP เป็นผู้ถือหุ้น ร้อยละ 50.96 ใน TNS และ ถือหุ้นใน TTB ร้อยละ 20.1 ดังนั้น การจัดทำบทวิเคราะห์ของหลักทรัพย์ดังกล่าว จึงมีส่วนได้ส่วนเสียหรือมีความขัดแย้งทางผลประโยชน์ (conflicts of interest)

บริษัททนธนชาติ จำกัด (TCAP) บริษัท ราชธานีลีซซิ่ง จำกัด (มหาชน) (THANI) บริษัท เอ็ม บี เค (มหาชน) (MBK) และบริษัท ปทุมโรซมิล แอนด์ แกรนารี จำกัด (มหาชน) (PRG) เป็นบริษัทที่มีความเกี่ยวข้องกับบริษัทหลักทรัพย์ธนชาติ จำกัด (มหาชน) ดังนั้น การจัดทำบทวิเคราะห์ของหลักทรัพย์ดังกล่าว จึงมีส่วนได้ส่วนเสียหรือมีความขัดแย้งทางผลประโยชน์ (conflicts of interest)

หมายเหตุ: * บริษัทหลักทรัพย์ธนชาติ จำกัด (มหาชน) (TNS) และ บริษัท ทนธนชาติ จำกัด (มหาชน) TCAP มีกรรมการร่วมกันได้แก่ นายสมเจตน์ หมูศิริเลิศ ซึ่งทำหน้าที่กรรมการผู้จัดการใหญ่ของ TCAP และ ทำหน้าที่ ประธานกรรมการบริษัท และประธานกรรมการบริหาร TNS อย่างไรก็ตาม บทวิเคราะห์นี้ได้ถูกจัดทำขึ้นบนสมมติฐานของฝ่ายวิจัยของ TNS"

หมายเหตุ: * บริษัทหลักทรัพย์ธนชาติ จำกัด (มหาชน) (TNS) และ บริษัท จัดการและพัฒนาทรัพยากรน้ำภาคตะวันออก จำกัด (มหาชน) EASTW มีกรรมการร่วมกันได้แก่ นางอศิณี ไตลิ่งคะ ซึ่งทำหน้าที่ กรรมการตรวจสอบของ EASTW และ ทำหน้าที่ กรรมการบริษัท กรรมการบริหารของ TNS อย่างไรก็ตาม บทวิเคราะห์นี้ได้ถูกจัดทำขึ้นบนสมมติฐานของฝ่ายวิจัยของ TNS"

หมายเหตุ: ** "บริษัทหลักทรัพย์ธนชาติ จำกัด (มหาชน) (TNS) เป็นผู้จัดการการจำหน่าย หุ้นกู้ชนิดระบุชื่อผู้ถือ ประเภทไม่ด้อยสิทธิ ไม่มีหลักประกัน มีผู้แทนผู้ถือหุ้นกู้ "หุ้นกู้ บริษัท สหกลีดิวิเมนท์ จำกัด (มหาชน) ครั้งที่ 1/2562 ครบกำหนดไถ่ถอนปี พ.ศ. 2565" ที่ออกโดย บริษัท สหกลีดิวิเมนท์ จำกัด (มหาชน) (SQ) ดังนั้น การจัดทำบทวิเคราะห์ของหลักทรัพย์ดังกล่าว จึงอาจมีส่วนได้ส่วนเสียหรือมีความขัดแย้งทางผลประโยชน์ (conflicts of interest)"

หมายเหตุ: ** "บริษัทหลักทรัพย์ธนชาติ จำกัด (มหาชน) (TNS) ผู้จัดการการจำหน่ายหุ้นกู้ "หุ้นกู้ชนิดระบุชื่อผู้ถือ ประเภทไม่ด้อยสิทธิ ไม่มีประกัน และมีผู้แทน ผู้ถือหุ้นกู้ของบริษัท สานอุตสาหกรรมโรจนะ จำกัด (มหาชน) (ROJNA) ครั้งที่ 3/2562 ครบกำหนดไถ่ถอนปี พ.ศ. 2566" ที่ออกโดย บริษัท สานอุตสาหกรรมโรจนะ จำกัด (มหาชน) ดังนั้น การจัดทำบทวิเคราะห์ของหลักทรัพย์ดังกล่าว จึงอาจมีส่วนได้ส่วนเสียหรือมีความขัดแย้งทางผลประโยชน์ (conflicts of interest)"

Thanachart Research Team

หัวหน้าฝ่าย

พิมพ์ผกา นิจการุณ, CFA
Tel: 662-779-9199
pimpaka.nic@thanachartsec.co.th

พลังงาน, ปิโตรเคมี, กระดาษ

จักร เรื่องสินัญญา
Tel: 662-779-9104
chak.reu@thanachartsec.co.th

สาธารณูปโภค, สื่อสาร

ณัฐภาพ ประสิทธิ์สุขสันต์
Tel: 662-483-8296
nuttapop.Pra@thanachartsec.co.th

อิเล็กทรอนิกส์, อาหาร, เครื่องดื่ม, เติมน้ำมัน

พัทธดนย์ บุญนา
Tel: 662-483-8298
pattadol.bun@thanachartsec.co.th

อสังหาริมทรัพย์, พาณิชยกรรม

พรรณารายณ์ ดิยะพิทยารัตน์
Tel: 662-779-9109
phannarai.von@thanachartsec.co.th

ยานยนต์, นิคมฯ, Property Fund, REITs, บันเทิง

รดา ลิ้มสุทธิวันภูมิ
Tel: 662-483-8297
rata.lim@thanachartsec.co.th

ธนาคาร, ธุรกิจการเงิน, ประกัน

สรัชดา ศรีทรง
Tel: 662-779-9106
sarachada.sor@thanachartsec.co.th

ขนส่ง, รับเหมา

ศักดิ์สิทธิ์ พัฒนานารักษ์
Tel: 662-779-9112
saksid.pha@thanachartsec.co.th

Small Cap, การแพทย์, โรงแรม

ศิริพร อรุโณทัย
Tel: 662-779-9113
siriporn.aru@thanachartsec.co.th

กลยุทธ์การลงทุน

อดิศักดิ์ ผู้พิพัฒนทรัพย์กุล, CFA
Tel: 662-779-9120
adisak.phu@thanachartsec.co.th

วิเคราะห์เทคนิค

ภัทรวัลย์ หวังมีมาศ
Tel: 662-779-9105
pattarawan.wan@thanachartsec.co.th

วิเคราะห์ทางเทคนิค

วิชานันท์ ธรรมบำรุง
Tel: 662-779-9123
witchanan.tam@thanachartsec.co.th

กลยุทธ์การลงทุน

เถลิงศักดิ์ คูเจริญไพศาล
Tel: 662-483-8304
thaloengsak.kuc@thanachartsec.co.th

วิเคราะห์เชิงปริมาณ

สิทธิเชษฐ์ รุ่งรัมย์พัฒน์
Tel: 662-483-8303
sittichet.run@thanachartsec.co.th

นักวิเคราะห์, แพลตฟอร์ม

ลาภินี ทิพยมณฑล
Tel: 662-779-9115
lapinee.dib@thanachartsec.co.th

Data Support Team

มณฑุณี เพชรแสงใสกุล

Tel: 662-779-9108
monrudee.pet@thanachartsec.co.th

เกษมรัตน์ จิตกุลศล

Tel: 662-779-9118
kasemrat.jit@thanachartsec.co.th

วราทิพย์ รุ่งประดับวงศ์

Tel: 662-779-9114
varathip.run@thanachartsec.co.th

สุนทร รักษาวัต

Tel: 662-779-9117
sunet.rak@thanachartsec.co.th

สุขวัญสิริ ลิมาวงษ์ปราณี

Tel: 662-779-9116
suksawat.lim@thanachartsec.co.th

สุจินตนา สถาพร

Tel: 662-779-9198
sujintana.sth@thanachartsec.co.th

Thanachart Securities Pcl.

Research Team

19 Floor, MBK Tower
444 Phayathai Road, Pathumwan Road, Bangkok 10330
Tel: 662 -779-9119
Email: thanachart.res@thanachartsec.co.th