



ยังต้องคอย ๆ ลุ้นต่อขึ้นไป หลังมี Breakout สำคัญในธนาคาร

ดัชนี SET ยังมีลุ้นแกว่งเพื่อตั้งหลักต่อขึ้นไป โดยมีด่านที่ 1,632 และ 1,648-1,651 ที่ต้องฝ่าต่อขึ้นไป และดูด่านของ SET50 ที่ 991 และ 995 ประกอบด้วย ในระหว่างที่ลุ้นนี้ ดัชนีธนาคารมีสัญญาณ Breakout สำคัญและมีลุ้นซิกแซกขึ้นต่อ และจะดีขึ้นไปอีกด้วยถ้าพลังงานเริ่มตั้งหลักได้ที่เขตแนวรับ เพราะฉะนั้น ยังเสี่ยงทนแกว่งลุ้นต่อ สำหรับหมวด Commerce เริ่มทะลุขึ้นมา มีลุ้นซิกแซกขึ้นต่อดูรูปและรายละเอียดด้านในด้วย หุ่นแนะนำวันนี้ BA, SABUY & KBANK



ภัทรวัลย์ หวังมิ่งมาต
Senior Technical Analyst

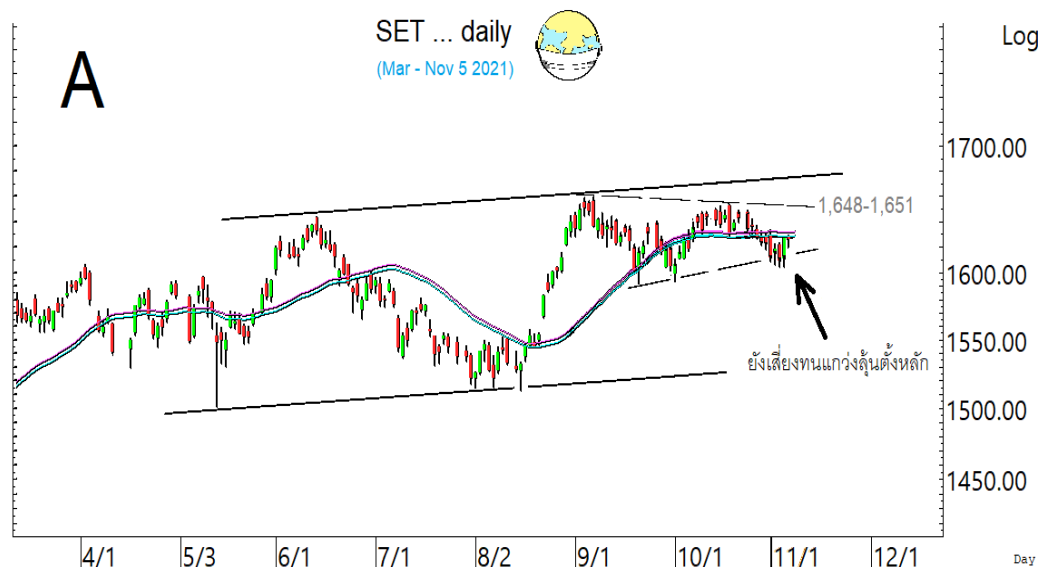
วิชพันธ์ ธรรมบำรุง
Technical Analyst

ดัชนี SET ยังลุ้นแกว่งตั้งหลัก โดยมีด่านที่ 1,632 และ 1,648-1,651 ในรูป A ที่ต้องฝ่าต่อขึ้นไป เพื่อลุ้นตั้งหลักซิกแซกขึ้นต่อ โดยดูด่านของ SET50 ที่ 991 ในรูป B และ 995 ประกอบ และระหว่างที่เรากำลังลุ้นการตั้งหลักนี้ ดัชนีธนาคารมีสัญญาณ Breakout ในระยะกลาง-ยาวเกิดขึ้นแล้ว และมีลุ้นซิกแซกขึ้นต่อ โดยอาจลุ้นต่อไปจนถึงกลางมกราคม 2565 ตาม Cycle ในรูป C และสถานการณ์จะดีขึ้นอีกขึ้นด้วย ถ้าดัชนีพลังงานเริ่มตั้งหลักได้ที่เขตแนวรับในรูป D ซึ่งเรายังต้องจับตาและ Update ต่อไป อย่างไรก็ตาม สำหรับตอนนี้ เรายังขอให้เสี่ยงทนแกว่งลุ้นตั้งหลัก ผสมเลือกหุ้นเป็นตัวยุ่ต่อไป สำหรับการแกว่งวันนี้ SET มีด่านที่ 1,629 และ 1,632 ทะลุได้ ด่านต่อไปมีที่ 1,639 ที่ต้องฝ่าต่อขึ้นไป แนวรับถ้าแถวๆ 1,619 ยืนไม่อยู่ อาจมีที่ 1,612

สำหรับธนาคารลุ้นแซงตลาดซิกแซกขึ้นต่อ โดยมีด่านต่อไปที่ 420 และ/หรือ 424 ที่ต้องฝ่าต่อขึ้นไป แนวรับที่ 406-400 และ/หรือ 398 ในการลุ้นดู Update หุ่นเหล่านี้ประกอบ KBANK ทะลุต่อขึ้นมา มีด่านต่อไปที่ 149-150 และ/หรือ 153 ที่ต้องฝ่าต่อขึ้นไป แนวรับอาจมีที่ 145 และ/หรือ 143 SCB ลุ้นซิกแซกขึ้นต่อ ด่านต่อไปมีที่ 135 และ 137 ทะลุได้ อาจต่อไป 142 หรือสูงกว่านั้น แนวรับตามขึ้นมาที่ 131 และ/หรือ 129 BBL ลุ้นซิกแซกขึ้นต่อ โดยมีด่านที่ 129.50-130 และ 131 ที่ต้องฝ่าต่อขึ้นไป แนวรับอาจมีที่ 125.50 และ/หรือ 123.50 KKP ลุ้นขึ้นต่อ ด่านต่อไปมีที่ 62-62.75 และ 64-64.25 แนวรับมีที่ 58.75 และ/หรือ 56.50 และ TISCO กำลังตั้งหลัก โดยมีด่านที่ 92.50 และ 94-94.25 อาจมีแกว่งถ้าหลุด 91

และพลังงานดูอาการที่เขตแนวรับ 23,600-23,500 ในรูป D ซึ่งเป็นเขตลุ้นตั้งหลักต่อไป โดยมีด่านที่ 24,050 และ/หรือ 24,354 ที่ต้องฝ่าขึ้นไป โดยส่วนนี้อาจดูอาการของ PTT ที่แนวรับ 37.5-37 โดยมีด่านที่ 38.50 และ 39.75 ที่ต้องฝ่าขึ้นไป และ PTTEP ลุ้นแกว่งตั้งหลัก ทะลุ 120 ได้ ด่านต่อไปมีที่ 123.5 และ 125.50 ที่ต้องฝ่าต่อขึ้นไป แนวรับมีที่ 117-116

แนวต้าน 1,629, 1,632 และ 1,639 แนวรับ 1,619 และ 1,612



BUY:

BA รับเพิ่ม เล็งแบ่งทำกำไรที่ 13 และ 13.4 (Stoploss ถ้าหลุด 10.80 ลงมา)

SABUY รับเพิ่มเมื่อทะลุ 11.7 เล็งแบ่งทำกำไรที่ 12.6 และ 13.4 (Stoploss ถ้าหลุด 10.20 ลงมา)

KBANK รับเพิ่มที่ 143 เล็งแบ่งทำกำไรที่ 150 และ 153 (Stoploss ส่วนเพิ่มถ้าหลุด 137 ลงมา)

และ **HANA & PTTEP** ตามรายละเอียดด้านใน

Add Stoploss line :

TOP ขอมีเส้น Stoploss ที่ 51

SSP ขอมีรับเส้น Stoploss มาที่ 13.3

SELL:

n/a

SECTOR to watch:

Commerce :

CPALL, BJC, CRC, MEGA, COM7, DOHOME, HMPRO, SABUY, IT, BEAUTY & BIG

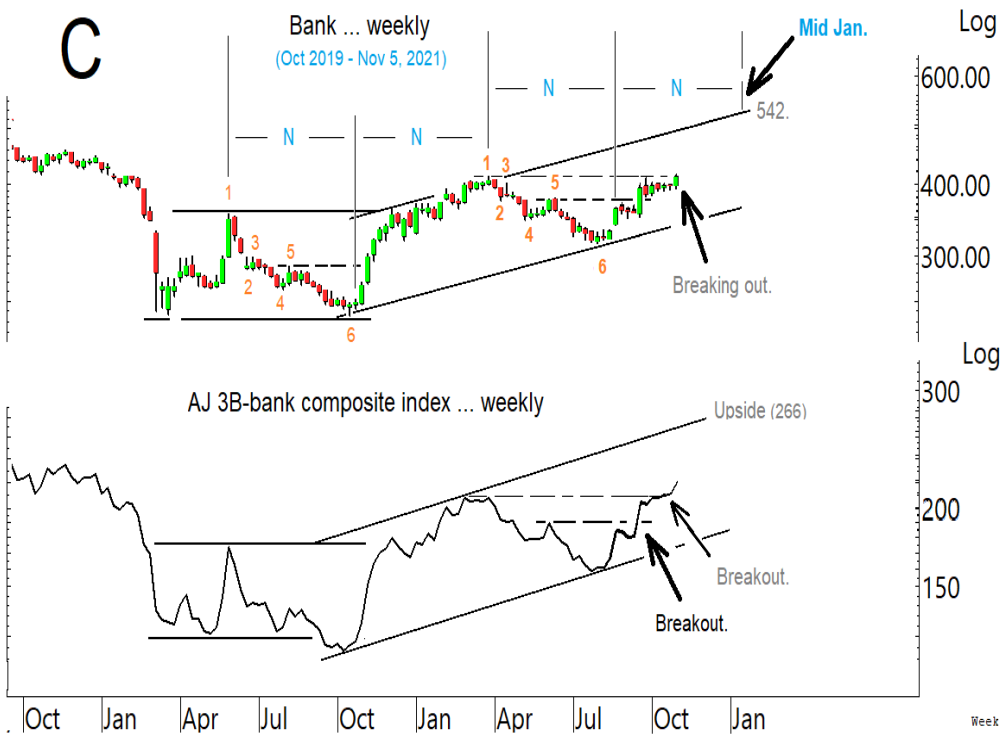
Day Trade:

GPSC, BGRIM, DELTA, PRECHA, SAMCO, AIT, JMART, AS, PSL, AOT, JWD, WICE, SHR & CENTEL

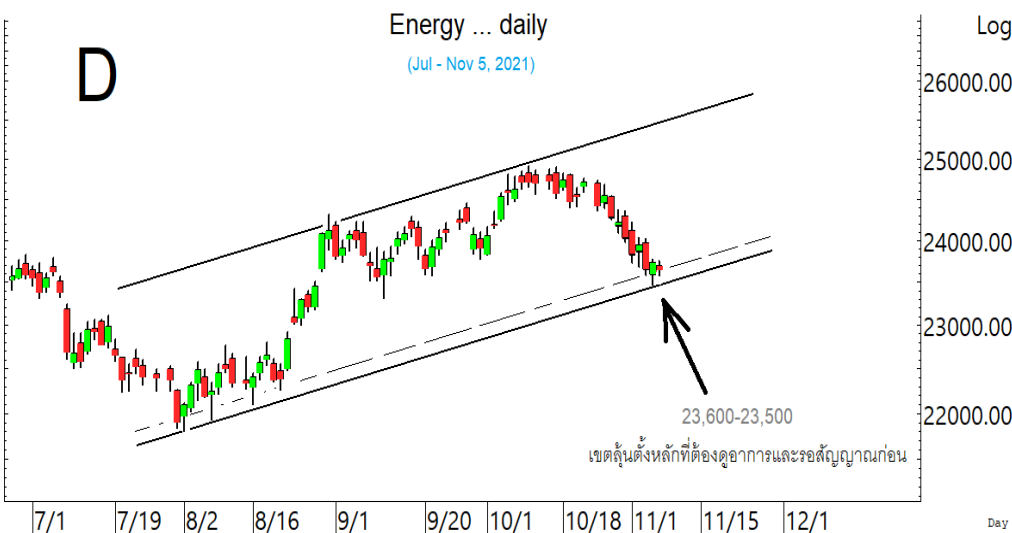
SET พยายามตั้งหลักกลับขึ้นมา โดยมีด่านที่ 1,632 และ 1,648-1,651 ที่ต้องฝ่าขึ้นไป



โดยดูค่าของ SET50 ที่ 991 และ 969 ประกอบด้วย



ขณะที่ดัชนีธนาคารเริ่มมีสัญญาณ Breakout สำคัญเกิดขึ้น และมีลักษณะซิกแซกขึ้นต่อ โดยอาจขึ้นไปทดสอบค่า Cycle ช่วงกลางมกราคมปี 65



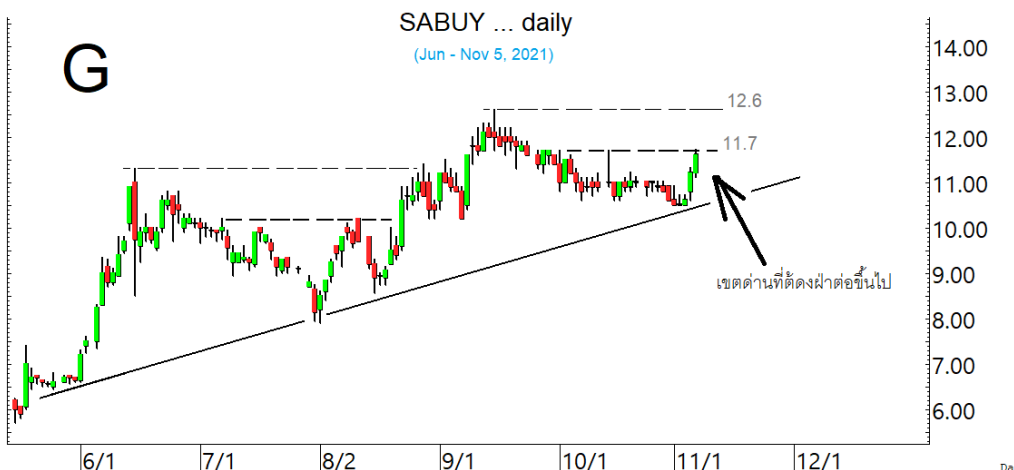
ส่วนพลังงานก็ยังคงจับตาและดูอาการที่เขตแนวรับ ซึ่งเป็นเขตลู่ตั้งหลักกันต่อไป

SECTOR to watch : หมวด Commerce เริ่มทะลุต่อขึ้นมา ลุ้นซิกแซกขึ้นต่อ โดยมีด่านต่อไปที่ 39,939 ในรูป.E ที่ต้องฝ่าต่อขึ้นไป สำหรับหุ้นเป็นตัวๆ ที่ขอ Update **CPALL** ค่อยๆ ตั้งหลักขึ้นมา มีด่านที่ 65.75 และ 67-67.75 ในรูป.F ที่ต้องฝ่าต่อขึ้นไป แนวรับมีที่ 64 **BJC** กำลังตั้งหลัก มีด่านที่ 35.25 และ 36.50 ที่ต้องฝ่าขึ้นไป แนวรับมีที่ 33.25 **CRC** กำลังตั้งหลัก มีด่านที่ 36-36.75 และ 37.25 ที่ต้องฝ่าขึ้นไป แนวรับมีที่ 34 **MEGA** ค่อยๆ ตั้งหลักขึ้นมา มีด่านที่ 49.25 และ 50.5-51 ที่ต้องฝ่าขึ้นไป แนวรับมีที่ 46.50 **COM7** ตั้งหลักขึ้นมา มีด่านที่ 72.75 ทะลุได้ ด่านต่อไปมีที่ 73.75 และ/หรือ 74.50 ระวังแกว่งถ้าหลุด 71 ลงมา **DOHOME** กำลังตั้งหลัก มีด่านที่ 24.50 และ 25.25-25.50 ที่ต้องฝ่าขึ้นไป แนวรับมีที่ 23.3 ระวังแกว่งถ้าหลุด 22.90 ลงมา **HMPRO** ตั้งหลักขึ้นมา มีด่านที่ 15.6-15.7 และ 16.20 ที่ต้องฝ่าขึ้นไป แนวรับมีที่ 14.6 **SABUY** ตั้งหลักขึ้นมาที่ด่าน 11.7 ทะลุได้ มีลุ้นขึ้นต่อไปทดสอบ 12.6 ในรูป.G ที่ต้องฝ่าขึ้นไป แนวรับอาจมีที่ 11 **IT** กำลังตั้งหลัก มีด่านที่ 9.15 และ 9.5 ทะลุได้ ด่านต่อไปมีที่ 10.2 และ/หรือ 10.8 ระวังแกว่งถ้าหลุด 8.15 ลงมา **BEAUTY** กำลังตั้งหลัก โดยมีด่านที่ 1.59 ทะลุได้ ด่านต่อไปมีที่ 1.64 และ/หรือ 1.67 ระวังแกว่งถ้าหลุด 1.54 ลงมา **BIG** ดูด่านที่ 1.05 ทะลุได้ ด่านต่อไปมีที่ 1.15 และ/หรือ 1.17 แนวรับมีที่ 0.95-0.93

หมวด Commerce เริ่มทะลุขึ้นมา ค่อยๆ ลุ้นต่อขึ้นไป

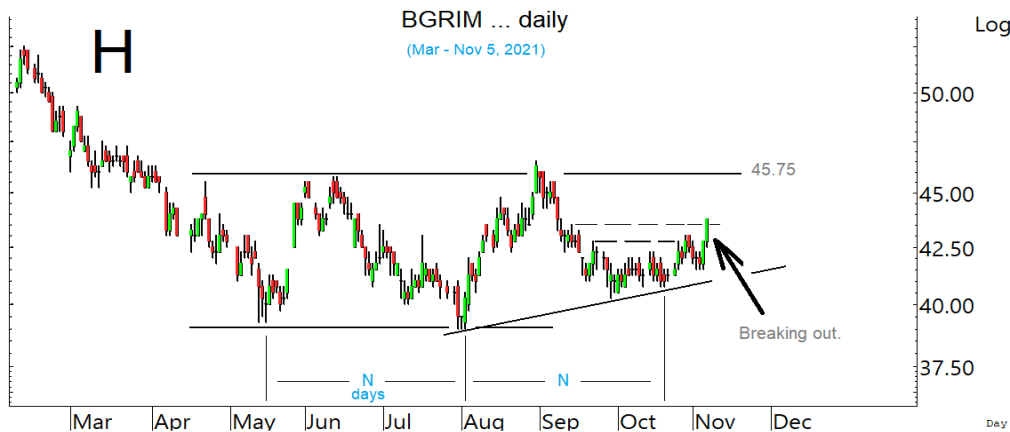


CPALL ค่อยๆ ตั้งหลักต่อขึ้นมา โดยมีด่านที่ 65.75 และ 67-67.75 ที่ต้องฝ่าขึ้นไป

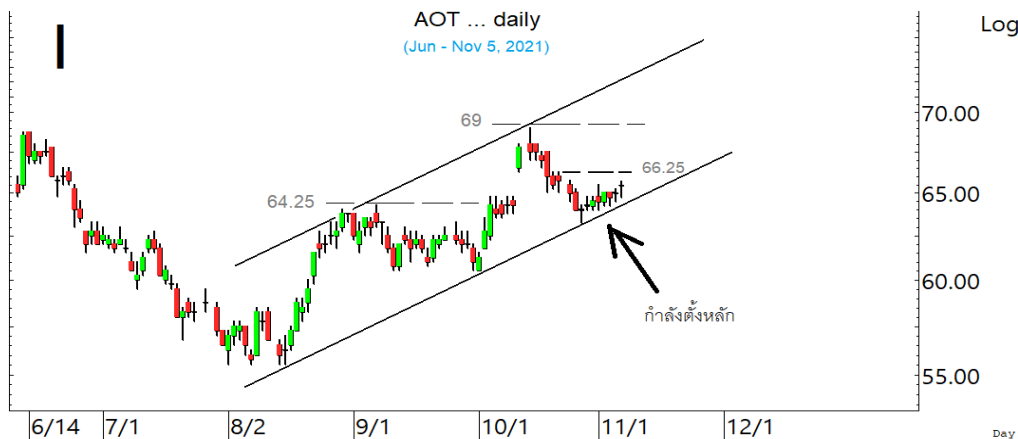


SABUY กำลังทดสอบด่าน 11.7 ทะลุได้ มีลุ้นขึ้นต่อไปทดสอบ 12.6 ที่ต้องฝ่าต่อขึ้นไป

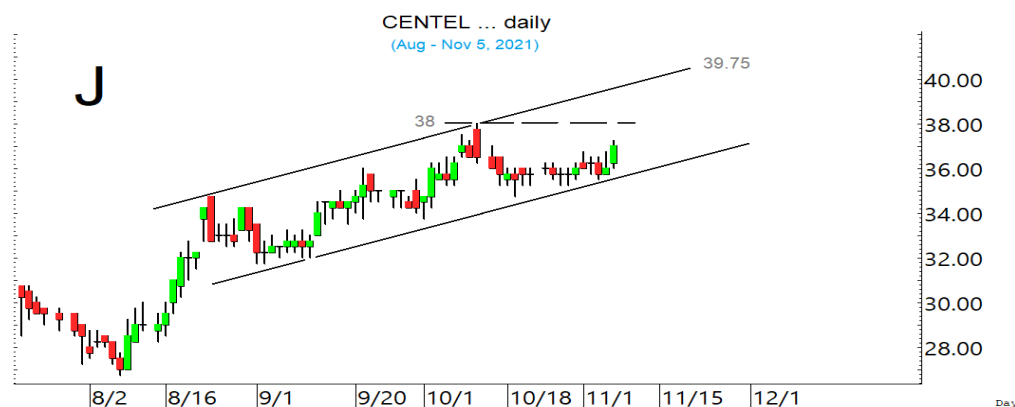
ในหุ้นเป็นตัวๆ อื่น ๆ ที่ดูมีลุ้น หรือที่ต้องระวัง ก็ดูกรอบแนวรับแนวต้านเหล่านี้ประกอบ และ/หรืออาจใช้ เป็นกรอบในการ Trading ได้ : **GPSC** เริ่มขยับ มีดำนที่ 79.25 และ 80 ที่ต้องฝ่าขึ้นไป แนวรับมีที่ 77 **BGRIM** ตั้งหลักทะลุขึ้นมา มีดำนที่ 44.75 และ 45.75 ในรูป.H ที่ต้องฝ่าต่อไป **DELTA** เติงแรงขึ้นมา แกว่งในเขตดำน 476 ทะลุได้ ดำนต่อไปมีที่ 490-496 และ/หรือ 514 แนวรับอาจมีที่ 444 และ/หรือ 432 **PRECHA** ตั้งหลักต่อขึ้นมา ดำนต่อไปมีที่ 2.36 และ/หรือ 2.58 แนวรับมีที่ 1.91 และ/หรือ 1.82 **SAMCO** เริ่มตั้งหลัก มีดำนที่ 2.24-2.26 และ 2.30 ทะลุได้ ดำนต่อไปมีที่ 2.44 ระวังแกว่งถ้าหลุด 2.00 ลงมา **AIT** ตั้งหลักขึ้นมา มีดำนที่ 48.75-49 ทะลุได้ มีลุ้นขึ้นต่อไปทดสอบ 51 ที่ต้องฝ่าต่อไป แนวรับมีที่ 44.50 **JMART** กำลังตั้งหลัก มีดำนที่ 41.25 ทะลุได้ ดำนต่อไปมีที่ 43-43.25 แนวรับอาจมีที่ 39.25 ส่วน **AS** กำลังตั้งหลัก โดยมีดำนที่ 20 และ 20.50 ระวังแกว่งถ้าหลุด 18.40 **PSL** กำลังตั้งหลัก มีดำนที่ 16.8 ทะลุ ได้ ดำนต่อไปมีที่ 17.2 และ 17.50 ที่ต้องฝ่าขึ้นไป ระวังแกว่งถ้าหลุด 16.40 **AOT** กำลังตั้งหลัก มีดำนที่ 65.75 และ 66.25 ทะลุได้ มีลุ้นกลับขึ้นไปทดสอบ 69 ตามในรูป.I **JWD** ตั้งหลักขึ้นมา มีดำนที่ 15.6-15.7 และ 15.90 ที่ต้องฝ่าต่อไป **WICE** ตั้งหลักขึ้นมา มีดำนที่ 12.7-12.9 และ 13.20 ที่ต้องฝ่าขึ้นไป แนว รับอาจมีที่ 12.10 และ/หรือ 11.9 **SHR** เติงขึ้นมา มีดำนที่ 3.66-3.68 ทะลุได้ มีลุ้นขึ้นต่อไปทดสอบ 3.82 ระวังแกว่งถ้าหลุด 3.52 ลงมา **CENTEL** ตั้งหลักขึ้นมา ดำนต่อไปมีที่ 38 และ 39.75 ในรูป.J ที่ต้องฝ่าต่อ ขึ้นไป แนวรับมีที่ 35.50 และหุ้นอื่นๆ ใน Alert ระหว่างวัน (สามารถดูได้ ใน www.thanachartsec.com)



BGRIM ทะลุต่อขึ้นมา ลุ้นชีกแซ กขึ้นต่อ



AOT กำลังตั้งหลัก ที่ต้องค่อยๆ ลุ้น ต่อขึ้นไป



CENTEL เริ่มตั้งหลัก โดยมีดำนที่ 38 และ 39.75 ที่ต้องฝ่าต่อไป

หุ้นแนะนำ เข้าเพิ่ม BA, SABUY, KBANK, HANA & PTTEP

Note: เราจะตาม Update หุ้นที่เราแนะนำให้จนปิด Position โดยในกรณีที่ผู้ผิด อาจต้องขอให้ Stop loss

Stocks	Date	Comment	Target	Stoploss
BA	Nov 8	รับเพิ่ม เล็งแบ่งทำกำไรที่ 13 และ 13.4	Will update	ถ้าหลุด 10.80
SABUY	Nov 8	รับเพิ่มเมื่อทะเล 11.7 เล็งแบ่งทำกำไรที่ 12.6 และ 13.4	18-20	ถ้าหลุด 10.2
KBANK	Nov 8	รับเพิ่มที่ 143 เล็งแบ่งทำกำไรที่ 150 และ 153	153, 166 หรือสูงกว่านั้น	ถ้าหลุด 137 (ส่วนเพิ่ม)
HANA	Nov 8	รอรับเพิ่มที่ 85 เล็งแบ่งทำกำไรที่ 88 และ 90	95-96 หรือสูงกว่านั้น	ถ้าหลุด 78 ส่วนเพิ่ม
PTTEP	Nov 8	รับเพิ่มอีกส่วนเมื่อทะเล 120 เล็งแบ่งทำกำไรที่ 123 และ 125.50	132 หรือ 138	ถ้าหลุด 115 & 110
Stocks	Date	Comment	Target	Stoploss
VGI	Nov 5	ถือส่วนหนึ่ง และรอรับเพิ่มตอนแกว่ง เล็งแบ่งทำกำไรที่ 7.5 และ 7.9	Will update	ถ้าหลุด 6.30
INTUCH	Nov 5	ถือ เล็งแบ่งทำกำไรที่ 79 และ 83	Will update	ถ้าหลุด 72 และ 70
BH	Nov 2	ถือ เล็งแบ่งทำกำไรที่ 156 และ 160	Will update	ถ้าปิดหลุด 139
BDMS	Oct 29	ถือ เล็งแบ่งทำกำไรที่ 25.50	Will update	ถ้าปิดหลุด 23.5
NRF	Oct 26	ถือ หลังรับเพิ่ม เล็งแบ่งทำกำไรที่ 8.9 และ 9.50	Will update	ถ้าหลุด 8.00
BAM	Oct 25	ถือ เล็งแบ่งทำกำไรที่ 20.5	Will update	ถ้าหลุด 18
SCGP	Oct 21	ถือ หลัง Stoploss ส่วนหนึ่ง เล็งแบ่งทำกำไรที่ 67 และ 68.50	Will update	ถ้าหลุด 59
MEGA	Oct 20	ถือ หลังรับเพิ่ม เล็งแบ่งทำกำไรที่ 50	Will update	ถ้าหลุด 42.50
BBL	Oct 19	ถือ หลังแบ่งทำกำไร เล็งแบ่งทำกำไรอีกที่ 131	130, 138 หรือ 152	ถ้าหลุด 118 & 115
BA	Oct 19	ถือ รับเพิ่ม เล็งแบ่งทำกำไรที่ 13 และ 13.4	Will update	ถ้าหลุด 10.80
AOT	Oct 15	ถือ หลังรับเพิ่ม เล็งแบ่งทำกำไรที่ 66 และ 69	76 หรือสูงกว่านั้น	ถ้าหลุด 60.5 (1/2)
NWR	Oct 12	ถือ เล็งแบ่งทำกำไรที่ 1.26 และ 1.44	Will update	ถ้าหลุด 0.90
TRUE	Oct 11	ปิด Position ไปแล้ว	5.20?	ถ้าหลุด 3.70
CPW	Oct 8	ถือ เล็งแบ่งทำกำไรที่ 4.58 และ 4.70	Will update	ถ้าหลุด 3.80
CBG	Oct 7	ถือ หลังรับเพิ่ม เล็งแบ่งทำกำไรที่ 128 และ 130	Will update	ถ้าปิดหลุด 118 (1/2)
CENTEL	Oct 5	ถือ หลังรับเพิ่ม เล็งแบ่งทำกำไรที่ 38 และ 40.50	Will update	ถ้าหลุด 31.50
KSL	Oct 5	ถือ หลังรับเพิ่ม และ Stoploss ไปแล้ว	Will update	ถ้าหลุด 3.60
MFEC	Oct 4	ถือ หลังแบ่งทำกำไร	13.3 หรือสูงกว่านั้น	ถ้าหลุด 8.90
PTTGC	Sep 28	ถือ หลังรับเพิ่ม เล็งแบ่งทำกำไรที่ 65 และ 66.50	Will update	ถ้าหลุด 60 & 58.50
SCB	Sep 22	ถือ หลังรับเพิ่ม เล็งแบ่งทำกำไรที่ 137 และ 142	146-148, 151 หรือสูงกว่านั้น	อาจมีแกว่งถ้าปิดหลุด 130
SHR	Sep 21	ถือ หลังรับเพิ่ม เล็งแบ่งทำกำไรที่ 3.84 และ 4.00	4.48 หรือสูงกว่านั้น	ถ้าหลุด 3.40
TOP	Sep 15	ถือ หลังรับเพิ่ม เล็งแบ่งทำกำไรที่ 59 และ 61	Will update	ถ้าหลุด 51
SABUY	Sep 9	ถือ รับเพิ่มเมื่อทะเล 11.7 เล็งแบ่งทำกำไรที่ 12.6 และ 13.4	18-20	ถ้าหลุด 10.2
VIH	Sep 3	ถือ เล็งแบ่งทำกำไรที่ 13 และ 14.3	Will update	ถ้าปิดหลุด 11.1
AIT	Sep 2	ถือ หลังรับเพิ่ม เล็งแบ่งทำกำไรที่ 48 และ 55	64-65 ?	ถ้าหลุด 42 & 39
KBANK	Aug 27	ถือ รับเพิ่มที่ 143 เล็งแบ่งทำกำไรที่ 150 และ 153	153, 166 หรือสูงกว่านั้น	ถ้าหลุด 137 (ส่วนเพิ่ม)
AAV	Aug 27	ถือ หลังรับเพิ่มและ Stoploss ไปแล้ว เล็งแบ่งทำกำไรที่ 3.32 และ 3.60	3.32 หรือสูงกว่านั้น	ถ้าหลุด 2.78
ILINK	Aug 24	ถือ หลังรับเพิ่ม เล็งแบ่งทำกำไรที่ 10.5 และ 11	11, 15.8 หรือสูงกว่านั้น	ถ้าหลุด 7.9 & 6.80
CK	Aug 19	ถือ หลังรับเพิ่ม และแบ่งทำกำไรไปแล้ว เล็งแบ่งทำกำไรอีกที่ 22.8	25 หรือสูงกว่านั้น	ถ้าหลุด 19.3 & 18.2
CRC	Aug 19	ถือ หลังรับเพิ่ม เล็งแบ่งทำกำไรที่ 37	37-38 ?	ถ้าหลุด 32.5
SSP	Aug 11	ถือ หลังแบ่งทำกำไร เล็งแบ่งทำกำไรอีกที่ 15.4	Will update	ถ้าหลุด 13.3
IVL	Aug 10	ถือ หลังรับเพิ่ม เล็งแบ่งทำกำไรที่ 44.50 และ 45.50	Will update	ถ้าหลุด 41 & 36
SGP	Aug 3	ถือ หลังรับเพิ่ม เล็งแบ่งทำกำไรที่ 16 และ 18	16.4 หรือ 18.8	ถ้าหลุด 12.8 & 10.20
ADVANC	Aug 2	ถือ หลังรับเพิ่ม เล็งแบ่งทำกำไรที่ 201 และ 204	228 หรือ 234	ถ้าหลุด 187

หุ้นแนะนำ. เข้าเพิ่ม BA, SABUY, KBANK, HANA & PTTEP ต่อ

Note: เราจะตาม Update หุ้นที่เราแนะนำให้งั้นปิด Position โดยในกรณีที่ตุ้มผิด อาจต้องขอให้ Stop loss

Stocks	Date	Comment	Target	Stoploss
SUN	Jul 23	ถือ หลังรับเพิ่ม เล็งแบ่งทำกำไรที่ 9 และ 9.65	12.6 หรือ 14.5	ถ้าหลุด 6.9
GUNKUL	Jul 14	ถือ หลังรับเพิ่ม เล็งแบ่งทำกำไรที่ 6.30	6.3, 10.7 ?	ถ้าหลุด 4.50
RBF	Jun 28	ถือ หลังรับเพิ่ม และ Stoploss ไปแล้ว	32 หรือ 37	ถ้าหลุด 18.5
CHG	May 17	ถือ หลังรับเพิ่ม เล็งแบ่งทำกำไรที่ 4.40 และ 4.50	6.10?	ถ้าหลุด 3.50
BCH	Apr 29	ถือ หลังรับเพิ่ม เล็งแบ่งทำกำไรที่ 27.75	31.5 หรือสูงกว่านั้น	ถ้าหลุด 19.6
GLOBAL	Feb 1	ถือ หลังรับเพิ่ม เล็งแบ่งทำกำไรที่ 22.7 และ 23.9	Will update	ถ้าหลุด 20.2
EPG	Jan 22	ถือ หลังรับเพิ่ม และ Stoploss ส่วนเพิ่มไปแล้ว	14.9, 15.6 หรือสูงกว่านั้น	ถ้าหลุด 10.3
HANA	Jan 22	ถือ รอรับเพิ่มที่ 85 เล็งแบ่งทำกำไรที่ 88 และ 90	95-96	ถ้าหลุด 78 ส่วนเพิ่ม
COM7	Jan 20	ถือ หลังรับเพิ่มและ Stoploss ไปแล้ว เล็งแบ่งทำกำไรที่ 77	89?	ถ้าหลุด 61
AMATA	Nov 30	ถือ หลังรับเพิ่ม เล็งแบ่งทำกำไรที่ 21.8 และ 22.4	27-28 ?	ถ้าหลุด 20 & 16.6
BGRIM	Nov 19	ถือ หลังรับเพิ่ม เล็งแบ่งทำกำไรที่ 47	52.50 หรือสูงกว่านั้น	Will update
GULF	Nov 16	ถือ หลังรับเพิ่ม เล็งแบ่งทำกำไรที่ 45 และ 47	49 หรือ 59-60	ถ้าหลุด 42 ส่วนเพิ่ม
ESSO	Nov 11	ถือ หลังรับเพิ่ม และ Stoploss ไปแล้ว	10.6 หรือสูงกว่านั้น	ถ้าหลุด 7.70
GPSC	Nov 11	ถือ หลังรับเพิ่ม เล็งแบ่งทำกำไรที่ 86 และ 90	98, 109 หรือ 115	อาจมีแกว่งถ้าหลุด 80
BLA	Nov 5	ถือ หลังรับเพิ่ม เล็งแบ่งทำกำไรที่ 33.25 และ 35	35-37	ถ้าหลุด 28 & 24.7
EA	Nov 4	ถือ หลังรับเพิ่ม หลังแบ่งทำกำไรไปแล้ว เล็งแบ่งทำกำไรอีกที่ 68.50	88-90 หรือ 109	ถ้าหลุด 60 (1/2)
PTTEP	Oct 22	ถือ หลังรับเพิ่มส่วนหนึ่ง รับเพิ่มเมื่อทะเล 120 เล็งแบ่งทำกำไรที่ 123 และ 125.50	132 หรือ 138	ถ้าหลุด 115 & 110
TISCO	Oct 19	ถือ หลังรับเพิ่ม เล็งแบ่งทำกำไรที่ 95 และ 97	104, 107 หรือสูงกว่านั้น	ถ้าหลุด 91 และ 88
SINGER	Oct 7	ถือ หลังรับเพิ่ม เล็งแบ่งทำกำไรที่ 47.25 และ 51	52.50 หรือ 79	อาจมีแกว่งถ้าหลุด 41
KCE	Jun 24	ถือ หลังรับเพิ่ม เล็งแบ่งทำกำไรที่ 97 และ 100	95 หรือสูงกว่านั้น	อาจมีแกว่งถ้าหลุด 82
JMT	Apr 1	ถือ หลังรับเพิ่ม และแบ่งทำกำไรไปแล้ว เล็งแบ่งทำกำไรอีกที่ 51	59-60 หรือสูงกว่านั้น	ถ้าหลุด 43 & 39

Disclaimers

รายงานฉบับนี้จัดทำโดยบริษัทหลักทรัพย์ธนชาติ จำกัด (มหาชน) โดยจัดทำขึ้นบนพื้นฐานของแหล่งข้อมูลที่ดีที่สุดที่ได้รับมาและพิจารณาแล้วว่าน่าเชื่อถือ ทั้งนี้มีวัตถุประสงค์เพื่อให้บริการเผยแพร่ข้อมูลแก่นักลงทุนและใช้เป็นข้อมูลประกอบการตัดสินใจซื้อขายหลักทรัพย์ แต่ไม่ได้มีเจตนาชี้แนะหรือเชิญชวนให้ซื้อหรือขายหรือประกันราคาหลักทรัพย์แต่อย่างใด ทั้งนี้รายงานและความเห็นในเอกสารฉบับนี้อาจมีการเปลี่ยนแปลงแก้ไขได้ หากข้อมูลที่ได้รับมาเปลี่ยนแปลงไป การนำข้อมูลที่ปรากฏอยู่ในเอกสารฉบับนี้ ไม่ว่าทั้งหมดหรือบางส่วนไปทำซ้ำ ดัดแปลง แก้ไข หรือนำออกเผยแพร่แก่สาธารณชน จะต้องได้รับความยินยอมจากบริษัทก่อน

This report is prepared and issued by Thanachart Securities Public Company Limited (TNS) as a resource only for clients of TNS, Thanachart Capital Public Company Limited (TCAP) and its group companies. Copyright © Thanachart Securities Public Company Limited. All rights reserved. The report may not be reproduced in whole or in part or delivered to other persons without our written consent. Investors should use this report as one of many tools in making their investment decisions since Thanachart Securities may seek to do other business with the companies mentioned in the report. Thus, investors need to be aware that there could be potential conflicts of interest that could affect the report's neutrality.

Recommendation Structure:

Recommendations are based on absolute upside or downside, which is the difference between the target price and the current market price. If the upside is 10% or more, the recommendation is BUY. If the downside is 10% or more, the recommendation is SELL. For stocks where the upside or downside is less than 10%, the recommendation is HOLD. Unless otherwise specified, these recommendations are set with a 12-month horizon. Thus, it is possible that future price volatility may cause a temporary mismatch between upside/downside for a stock based on the market price and the formal recommendation.

For sectors, an "Overweight" sector weighting is used when we have BUYs on majority of the stocks under our coverage by market cap. "Underweight" is used when we have SELLs on majority of the stocks we cover by market cap. "Neutral" is used when there are relatively equal weightings of BUYs and SELLs.

Disclosures:

บริษัทหลักทรัพย์ ธนชาติ จำกัด (มหาชน) ทำหน้าที่เป็นผู้ดูแลสภาพคล่อง (Market Maker) และผู้ออกใบสำคัญแสดงสิทธิอนุพันธ์ (Derivative Warrants) โดยปัจจุบันบริษัทเป็นผู้ออกและเสนอขาย Derivative Warrants จำนวน 143 หลักทรัพย์ ได้แก่ ACE16C2111A, ACE16C2201A, ACE16C2202A, ADVA16C2110A, ADVA16C2201A, ADVA16C2202A, AEON16C2201A, AEON16C2201B, AEON16C2201A, AOT16C2112A, AOT16C2202A, BAM16C2110A, BAM16C2112A, BANP16C2110A, BANP16C2112A, BANP16C2201A, BANP16C2202A, BBL16C2201A, BCH16C2111A, BCH16C2111B, BCH16C2201A, BCH16C2203A, BCPG16C2111A, BEC16C2202A, BGRI16C2110A, BGRI16C2112A, CBG16C2201A, CBG16C2202A, CHG16C2111A, CHG16C2112A, CHG16C2202A, COM716C2110A, COM716C2112A, CPAL16C2111A, CPAL16C2112A, CPF16C2112A, CPN16C2202A, DELT16C2112A, DELT16C2202A, DOHO16C2111A, DOHO16C2112A, DOHO16C2202A, DTAC16C2112A, EA16C2110A, EA16C2201A, EGCO16C2110A, ESSO16C2202A, GLOB16C2201A, GLOB16C2203A, GPSC16C2110A, GPSC16C2201A, GPSC16C2201B, GULF16C2112A, GULF16C2202A, GUNK16C2110A, GUNK16C2112A, HANA16C2110A, HANA16C2112A, HANA16C2202A, HMPP16C2202A, INTU16C2201A, INTU16C2202A, IRPC16C2110A, IRPC16C2112A, IVL16C2110A, IVL16C2111A, IVL16C2202A, JAS16C2202A, JMAR16C2111A, JMAR16C2201A, JMAR16C2202A, JMT16C2110A, JMT16C2201A, KBAN16C2111A, KBAN16C2111B, KBAN16C2201A, KBAN16C2202A, KCE16C2110A, KCE16C2201A, KTC16C2110A, KTC16C2110B, KTC16C2112A, KTC16C2202A, LH16C2202A, MAJO16C2201A, MEGA16C2112A, MINT16C2112A, MTC16C2112A, MTC16C2202A, OR16C2112A, OR16C2202A, PTG16C2201A, PTG16C2202A, PTG16C2203A, PTL16C2201A, PTL16C2202A, PTL16C2202B, PTT16C2112A, PTT16C2201A, PTTE16C2112A, PTTG16C2110A, PTTG16C2111A, RBF16C2110A, RBF16C2112A, RBF16C2202A, RS16C2112A, RS16C2201A, S5016C2112A, S5016C2112A, S5016C2112B, S5016C2112C, S5016P2112C, S5016P2112A, S5016P2112B, S5016C2203A, S5016P2203A, S5016C2112D, S5016P2112D, SAWA16C2112A, SAWA16C2202A, SCB16C2111A, SCB16C2112A, SCB16C2201A, SCB16C2202A, SCC16C2112A, SCGP16C2202A, SCGP16C2201A, SPAL16C2202A, SPRC16C2201A, STA16C2112A, STA16C2201A, STEC16C2110A, STEC16C2201A, STGT16C2111A, STGT16C2202A, SYNE16C2202A, TASC16C2201A, TOP16C2112A, TOP16C2202A, TRUE16C2202A, TU16C2110A, TU16C2111A, TU16C2202A, WHA16C2202A (underlying securities are ACE, ADVANC, AEONTS, AMATA, AOT, BAM, BANPU, BBL, BCH, BCPG, BEC, BGRI, CBG, CHG, COM7, CPALL, CPF, CPN, DELTA, DOHOM, DTAC, EA, EGCO, ESSO, GLOBAL, GPSC, GULF, GUNKUL, HANA, HMPP, INTUCH, IRPC, IVL, JAS, JMART, JMT, KBANK, KCE, KTC, LH, MAJOR, MEGA, MINT, MTC, OR, PTG, PTL, PTT, PTTE, PTTGC, RBF, RS, SAWAD, SCB, SCC, SCGP, SPALI, SPRC, SET50, STA, STEC, STGT, SYNEC, TASC, TOP, TRUE, TU, WHA). และบริษัทจัดทำบทวิเคราะห์ของหลักทรัพย์อ้างอิงดังกล่าว จึงมีส่วนได้ส่วนเสียหรือมีความขัดแย้งทางผลประโยชน์ (conflicts of interest) นอกจากนี้ นักลงทุนควรศึกษารายละเอียดในหนังสือชี้ชวนของใบสำคัญแสดงสิทธิอนุพันธ์ดังกล่าวก่อนตัดสินใจลงทุน

หมายเหตุ: บริษัท ทูเนชชาติ จำกัด (TCAP) ซึ่งเป็นผู้ถือหุ้นรายใหญ่ของบริษัทหลักทรัพย์ ธนชาติ จำกัด (มหาชน) โดยถือหุ้นในสัดส่วนร้อยละ 50.96 มี สัดส่วนการถือหุ้นบริษัท ราชธานีลีซิ่ง จำกัด (มหาชน) (THANI) ทั้งทางตรงและทางอ้อม มากกว่าร้อยละ 56 และเป็นผู้ถือหุ้นใหญ่ของ THANI

บริษัททูเนชชาติ จำกัด (TCAP), ธนาคารทหารไทยธนชาติ จำกัด (มหาชน) (TTB) เป็นบริษัทที่มีความเกี่ยวข้องกับบริษัทหลักทรัพย์ธนชาติ จำกัด (มหาชน) (TNS) โดย TCAP เป็นผู้ถือหุ้น ร้อยละ 50.96 ใน TNS และ ถือหุ้นใน TTB ร้อยละ 20.1 ดังนั้น การจัดทำบทวิเคราะห์ของหลักทรัพย์ดังกล่าว จึงมีส่วนได้ส่วนเสียหรือมีความขัดแย้งทางผลประโยชน์ (conflicts of interest)

บริษัททูเนชชาติ จำกัด (TCAP) บริษัท ราชธานีลีซิ่ง จำกัด (มหาชน) (THANI) บริษัท เอ็ม บี เค (มหาชน) (MBK) และบริษัท ปทุมไรซ์มิล แอนด์ แกรนารี จำกัด (มหาชน) (PRG) เป็นบริษัทที่มีความเกี่ยวข้องกับบริษัทหลักทรัพย์ธนชาติ จำกัด (มหาชน) ดังนั้น การจัดทำบทวิเคราะห์ของหลักทรัพย์ดังกล่าว จึงมีส่วนได้ส่วนเสียหรือมีความขัดแย้งทางผลประโยชน์ (conflicts of interest)

หมายเหตุ: * บริษัทหลักทรัพย์ธนชาติ จำกัด (มหาชน) (TNS) และ บริษัท ทูเนชชาติ จำกัด (มหาชน) TCAP มีกรรมการร่วมกันได้แก่ นายสมเจตน์ ภูมิศิริเลิศ ซึ่งทำหน้าที่กรรมการผู้จัดการใหญ่ของ TCAP และ ทำหน้าที่ ประธานกรรมการบริษัท และประธานกรรมการบริหาร TNS อย่างไรก็ตาม บทวิเคราะห์นี้ได้ถูกจัดทำขึ้นบนสมมติฐานของฝ่ายวิจัยของ TNS"

หมายเหตุ: * บริษัทหลักทรัพย์ธนชาติ จำกัด (มหาชน) (TNS) และ บริษัท จัดการและพัฒนาทรัพยากรน้ำภาคตะวันออก จำกัด (มหาชน) EASTW มีกรรมการร่วมกันได้แก่ นางอศิณี ไตรรงค์ ซึ่งทำหน้าที่ กรรมการตรวจสอบของ EASTW และ ทำหน้าที่ กรรมการบริษัท กรรมการบริหารของ TNS อย่างไรก็ตาม บทวิเคราะห์นี้ได้ถูกจัดทำขึ้นบนสมมติฐานของฝ่ายวิจัยของ TNS"

หมายเหตุ: ** "บริษัทหลักทรัพย์ธนชาติ จำกัด (มหาชน) (TNS) เป็นผู้จัดการการจำหน่าย หุ้นกู้ชนิดระบุชื่อผู้ถือ ประเภทไม่ด้อยสิทธิ ไม่มีหลักประกัน มีผู้แทนผู้ถือหุ้นกู้ "หุ้นกู้ บริษัท สหกลีโควิปเมทท์ จำกัด (มหาชน) ครั้งที่ 1/2562 ครบกำหนดไถ่ถอนปี พ.ศ. 2565" ที่ออกโดย บริษัท สหกลีโควิปเมทท์ จำกัด (มหาชน) (SQ) ดังนั้น การจัดทำบทวิเคราะห์ของหลักทรัพย์ดังกล่าว จึงอาจมีส่วนได้ส่วนเสียหรือมีความขัดแย้งทางผลประโยชน์ (conflicts of interest)"

หมายเหตุ: ** "บริษัทหลักทรัพย์ธนชาติ จำกัด (มหาชน) (TNS) ผู้จัดการการจำหน่ายหุ้นกู้ หุ้นกู้ชนิดระบุชื่อผู้ถือ ประเภทไม่ด้อยสิทธิ ไม่มีประกัน และมีผู้แทน ผู้ถือหุ้นกู้ของบริษัท สานอุตสาหกรรมโรจนะ จำกัด (มหาชน) (ROJNA) ครั้งที่ 3/2562 ครบกำหนดไถ่ถอนปี พ.ศ. 2566" ที่ออกโดย บริษัท สานอุตสาหกรรมโรจนะ จำกัด (มหาชน) ดังนั้น การจัดทำบทวิเคราะห์ของหลักทรัพย์ดังกล่าว จึงอาจมีส่วนได้ส่วนเสียหรือมีความขัดแย้งทางผลประโยชน์ (conflicts of interest)"

Thanachart Research Team

หัวหน้าฝ่าย

พิมพ์ผกา นิจการุณ, CFA
Tel: 662-779-9199
pimpaka.nic@thanachartsec.co.th

พลังงาน, ปิโตรเคมี, กระดาษ

จักร เรื่องสินิญญา
Tel: 662-779-9104
chak.reu@thanachartsec.co.th

สาธารณูปโภค, สื่อสาร

ณัฐภาพ ประสิทธิ์สุขสันต์
Tel: 662-483-8296
nuttapop.Pra@thanachartsec.co.th

อิเล็กทรอนิกส์, อาหาร, เครื่องดื่ม, เติมน้ำมัน

พัทธดนย์ บุญนา
Tel: 662-483-8298
pattadol.bun@thanachartsec.co.th

อสังหาริมทรัพย์, พาณิชย

พรรณารายณ์ ดิยะพิทยารัตน์
Tel: 662-779-9109
phannarai.von@thanachartsec.co.th

ยานยนต์, นิคมฯ, Property Fund, REITs, บันเทิง

รดา ลิ้มสุทธิวันภูมิ
Tel: 662-483-8297
rata.lim@thanachartsec.co.th

ธนาคาร, ธุรกิจการเงิน, ประกัน

สรัชดา ศรีทรง
Tel: 662-779-9106
sarachada.sor@thanachartsec.co.th

ขนส่ง, รับเหมา

ศักดิ์สิทธิ์ พัฒนานารักษ์
Tel: 662-779-9112
saksid.pha@thanachartsec.co.th

Small Cap, การแพทย์, โรงแรม

ศิริพร อรุโณทัย
Tel: 662-779-9113
siriporn.aru@thanachartsec.co.th

กลยุทธ์การลงทุน

อดิศักดิ์ ผู้พิพัฒนหิรัญกุล, CFA
Tel: 662-779-9120
adisak.phu@thanachartsec.co.th

วิเคราะห์เทคนิค

ภัทรวัลลี หวังมีงมาศ
Tel: 662-779-9105
pattarawan.wan@thanachartsec.co.th

วิเคราะห์ทางเทคนิค

วิชานันท์ ธรรมบำรุง
Tel: 662-779-9123
witchanan.tam@thanachartsec.co.th

กลยุทธ์การลงทุน

เถลิงศักดิ์ คูเจริญไพศาล
Tel: 662-483-8304
thaloengsak.kuc@thanachartsec.co.th

วิเคราะห์เชิงปริมาณ

สิทธิเชษฐ์ รุ่งรัมย์พัฒน์
Tel: 662-483-8303
sittichet.run@thanachartsec.co.th

นักวิเคราะห์, แพล

ลาภินี ทิพยมณฑล
Tel: 662-779-9115
lapinee.dib@thanachartsec.co.th

Data Support Team

มลฤดี เพชรแสงใสกุล

Tel: 662-779-9108
monrudee.pet@thanachartsec.co.th

เกษมรัตน์ จิตกุลศล

Tel: 662-779-9118
kasemrat.jit@thanachartsec.co.th

วราทิพย์ รุ่งประดับวงศ์

Tel: 662-779-9114
varathip.run@thanachartsec.co.th

สุนทร รักษาวัต

Tel: 662-779-9117
sunet.rak@thanachartsec.co.th

สุขสวัสดิ์ ลิมาวงษ์ปราณี

Tel: 662-779-9116
suksawat.lim@thanachartsec.co.th

สุจินตนา สถาพร

Tel: 662-779-9198
sujintana.sth@thanachartsec.co.th

Thanachart Securities Pcl.

Research Team

19 Floor, MBK Tower
444 Phayathai Road, Pathumwan Road, Bangkok 10330
Tel: 662 -779-9119
Email: thanachart.res@thanachartsec.co.th