

## ยังคงลุ้นแกว่งต่อขึ้นไปทีละด่าน

ดัชนี SET ยังลุ้นแกว่งขึ้นต่อ โดยมีด่านที่ 1,635 และ 1,639 ทะลุได้ ด่านต่อไปมีที่ 1,643-1,646 ที่ต้องฝ่าต่อขึ้นไป แนวรับอาจมีที่ 1,626 และ/หรือ 1,623 โดยดูด่านของ SET50 ที่ 986 และ 991-995 รวมถึงหุ้นธนาคารที่มีลุ้นซิกแซกขึ้นต่อ และพลังงานที่เริ่มมีลุ้นตั้งหลัก คำแนะนำ จึงยังเสี่ยงทนแกว่งลุ้นต่อ ผสมเลือกหุ้นเป็นตัว ๆ ต่อไป สำหรับหมวด Ict รีบาวด์ขึ้นมาที่ด่านที่ต้องฝ่าต่อขึ้นไป ดูรูปและรายละเอียดด้านในด้วย หุ้นแนะนำวันนี้ CPN, BANPU, LANNA & AOT



ภัทรวัลย์ หวังมิ่งมาต  
Senior Technical Analyst

วิชพันธ์ ธรรมบำรุง  
Technical Analyst

ดัชนี SET ยังลุ้นแกว่งขึ้นต่อ โดยมีด่านที่ 1,635 และ 1,639 ทะลุได้ ด่านต่อไปมีที่ 1,643-1,646 ในรูป A ที่ต้องฝ่าต่อขึ้นไป แนวรับอาจมีที่ 1,626 และ/หรือ 1,623 โดยดูด่านของ SET50 ที่ 986 ทะลุได้ ด่านต่อไปมีที่ 991 และ 995 ในรูป B ควบคู่ไปด้วย ขณะที่หุ้นหลักดัชนีธนาคารยังมีลุ้นซิกแซกขึ้นต่อ และพลังงานอาจเริ่มตั้งหลักที่เขตแนวรับในรูป C เมื่อดูจาก PTT และ PTTEP ในรูป D ที่ต้องค่อย ๆ ลุ้นต่อขึ้นไปตามรายละเอียดที่มี Update ด้านล่าง ซึ่งน่าจะมาช่วยหนุนภาพรวมต่อขึ้นไปได้ เพราะฉะนั้น ยังคงขอให้เสี่ยงทนแกว่งลุ้นต่อ ผสมเลือกหุ้นเป็นตัว ๆ ต่อขึ้นไป

สำหรับธนาคารลุ้นซิกแซกขึ้นต่อ โดยมีด่านต่อไปที่ 420 และ/หรือ 424 ที่ต้องฝ่าต่อขึ้นไป แนวรับที่ 406-400 และ/หรือ 398 ในการลุ้นดู Update หุ้นเหล่านี้ประกอบ KBANK แกว่งที่ด่าน 150 ทะลุได้ด่านต่อไปมีที่ 153-154 ที่ต้องฝ่าต่อขึ้นไป แนวรับอาจมีที่ 147 และ/หรือ 145 SCB ลุ้นซิกแซกขึ้นต่อ ด่านต่อไปมีที่ 135 และ 137 ทะลุได้ อาจต่อไป 142 หรือสูงกว่านั้น แนวรับตามขึ้นมาที่ 131 และ/หรือ 129 BBL แกว่งในเขตด่าน 129.50-130 และ 131 ที่ต้องฝ่าต่อขึ้นไป แนวรับอาจมีที่ 125.50 และ/หรือ 123.50 สำหรับ KTB กำลังตั้งหลัก มีด่านที่ 12 ทะลุได้ ด่านต่อไปมีที่ 12.5 และ/หรือ 12.9 แนวรับมีที่ 11.4

และพลังงานดูอาการและรอสัญญาณที่เขตแนวรับ 23,600-23,500 ในรูป B โดยมีด่านที่ 24,050 และ/หรือ 24,354 ที่ต้องฝ่าขึ้นไป โดยส่วนหนึ่งอาจดูอาการของ PTT ที่เริ่มตั้งหลักที่เขตแนวรับ 37.5-37 โดยมีด่านที่ 39.25 ในรูป D และ 40.25 ที่ต้องฝ่าขึ้นไป และ PTTEP กำลังตั้งหลักขึ้นมา ทะลุ 120 ได้ ด่านต่อไปมีที่ 124 และ 125.50 ในรูป.. ที่ต้องฝ่าต่อขึ้นไป แนวรับมีที่ 117-116

**แนวต้าน 1,635, 1,639 และ 1,643-1,646 แนวรับ 1,626, 1,623 และ 1,619**



### BUY:

- CPN** เข้าส่วนหนึ่ง และเข้าเพิ่มเมื่อทะลุ 59.75 เล็งแบ่งทำกำไรที่ 62.75 และ 65 (Stoploss ถ้าปิดหลุด 57.25 ลงมา)
- BANPU** เข้าส่วนหนึ่ง และเข้าเพิ่มเมื่อทะลุ 11.4 เล็งแบ่งทำกำไรที่ 12.4 และ 13.3
- LANNA** เข้า เล็งแบ่งทำกำไรที่ 22 และ 22.4 (อาจมีแกว่งถ้าหลุด 18.7 ลงมา)
- AOT** รับเพิ่ม เล็งแบ่งทำกำไรที่ 69 และ 72 (Stoplossส่วนเพิ่มถ้าหลุด 63) และ **KBANK & PTTEP** ตามรายละเอียดด้านใน

### Add Stoploss line :

n/a

### SELL:

n/a

### SECTOR to watch:

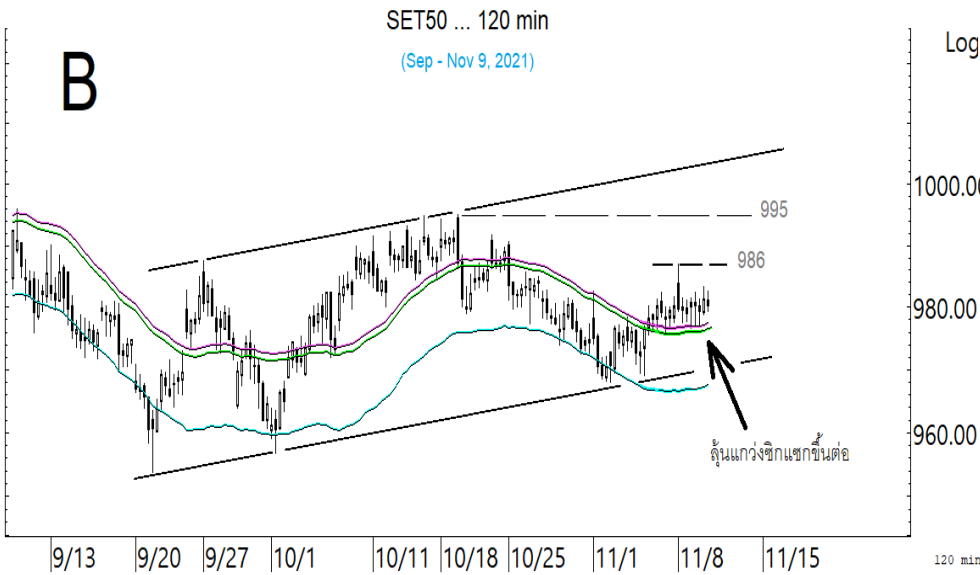
#### Ict :

ADVANC, INTUCH, TRUE, DTAC, JTS, JMART, AIT, FORTH & MFEC

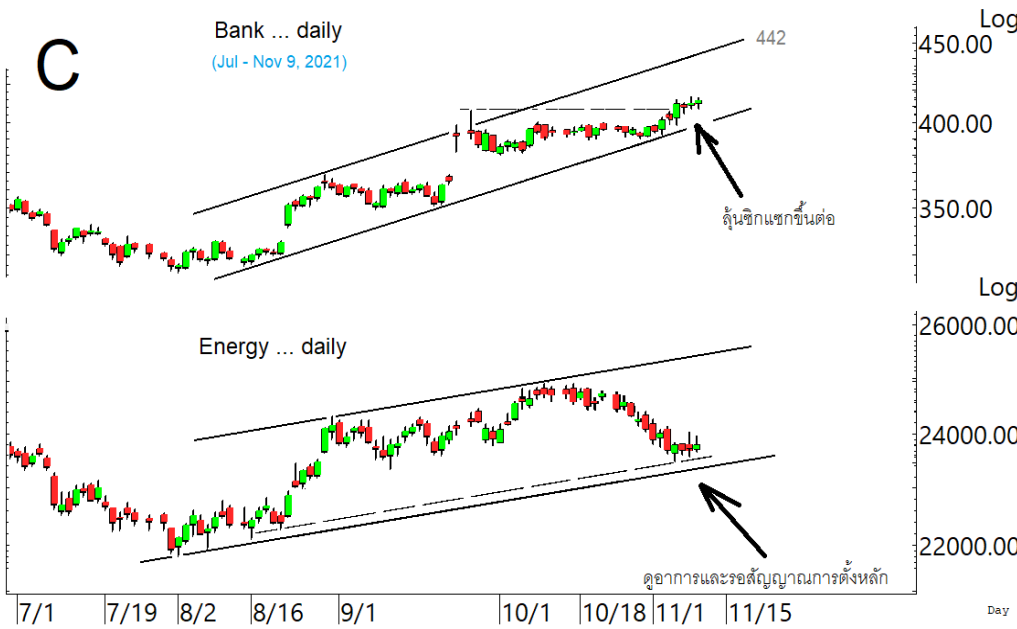
#### Day Trade:

BANPU, LANNA, IRPC, GULF, CFRESH, ASIAN, APURE, VIH, BDMS, TQM, CPN, MINT, KCE, HANA, PLANB & NWR

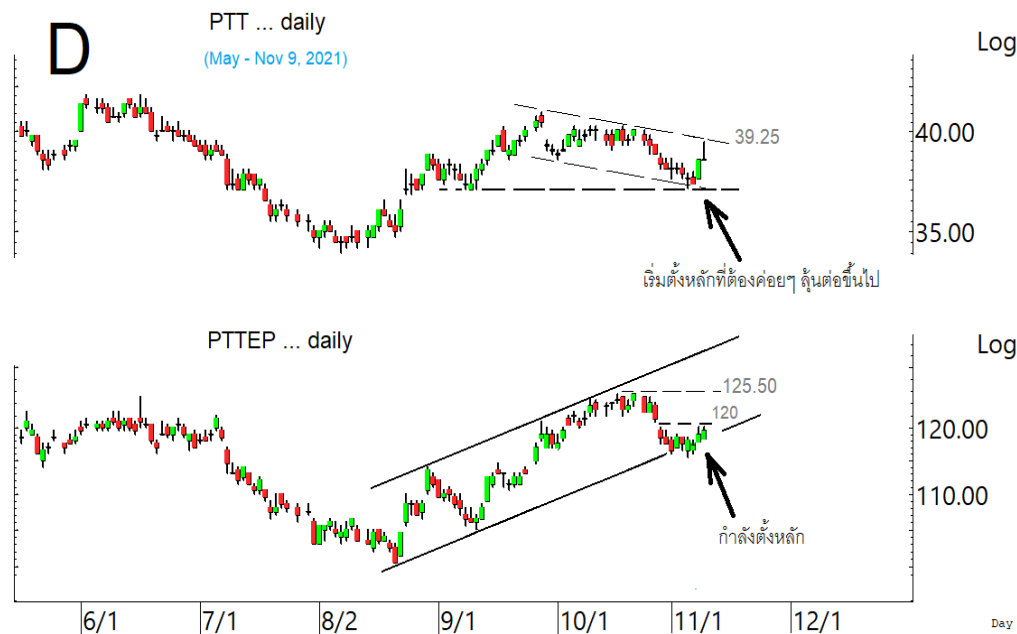
**SET ยังลุ้นแกว่งซิกแซกขึ้นต่อ**



โดยดูตำแหน่งของ SET50 ที่ 986 ทะลุได้ มีลุ้นขึ้นต่อไปทดสอบ 991 และ/หรือ 995

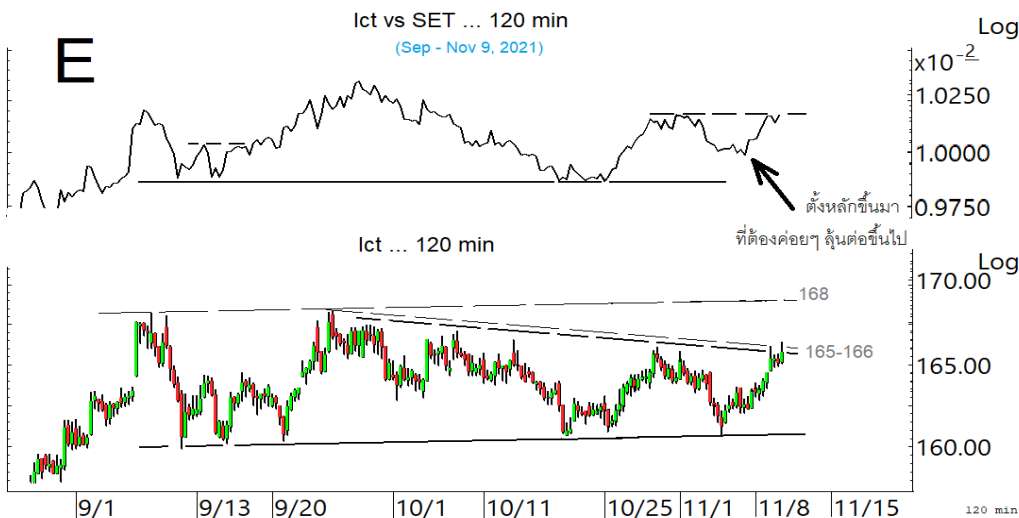


ขณะที่หุ้นหลัก ธนาคารยังมีลุ้นซิกแซกขึ้นต่อ พลังงานเริ่มมีลุ้นตั้งหลักที่เขตแนวรับ

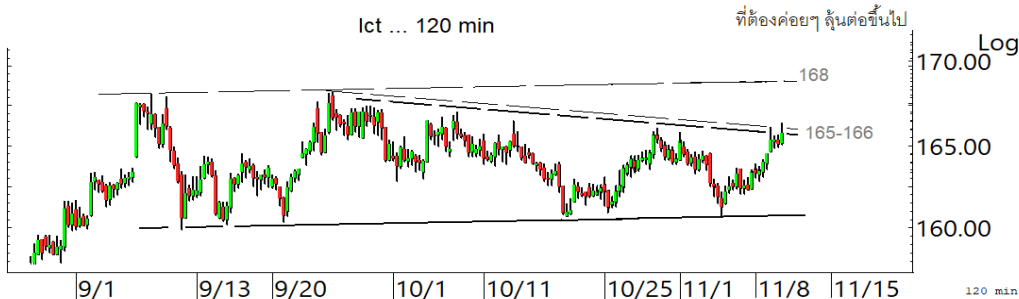


เมื่อดูจาก PTT และ PTTEP ที่กำลังตั้งหลัก และต้องค่อยๆ ลุ้นต่อขึ้นไป

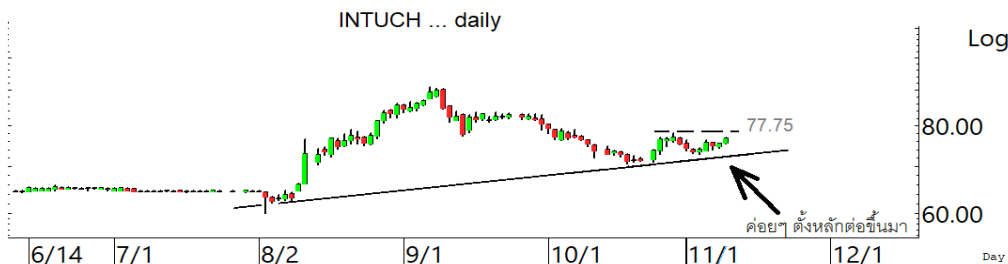
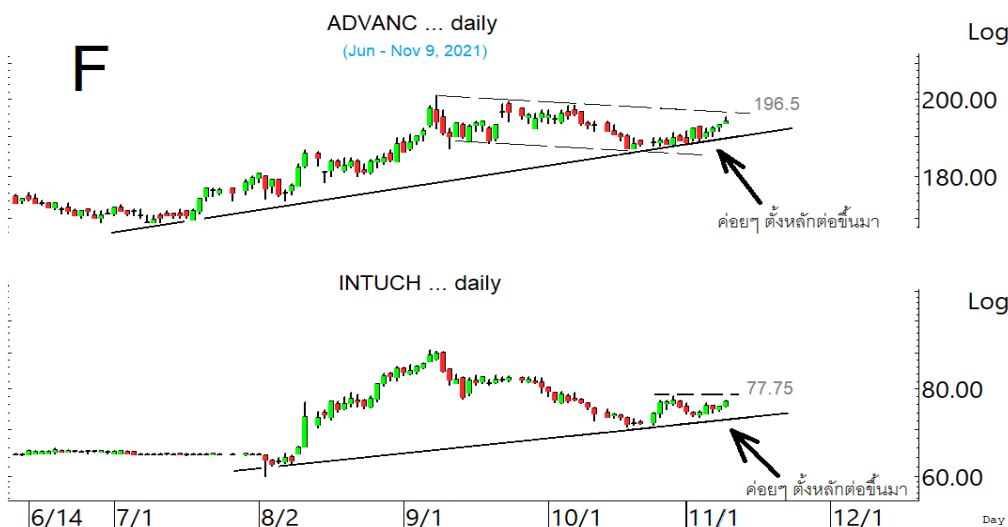
**SECTOR to watch :** หมวด **Ict** รีบาวด์กลับขึ้นมาในเขตด้าน 165-166 และ 168 ในรูป E ที่ต้องฝ่าขึ้นไป แนวรับมีที่ 163 ในการลู่อนาคต Update หุ่นเหล่านี้ประกอบ **ADVANC** ตั้งหลักทะลุต่อขึ้นมา ด้านต่อไปมีที่ 196.50 ในรูป F และ 199.50 ที่ต้องฝ่าต่อไป แนวรับอาจมีที่ 191 **INTUCH** กำลังตั้งหลัก มีด้านที่ 77.75 ในรูป F ทะลุได้ ด้านต่อไปมีที่ 80.50 แนวรับอาจมีที่ 74-73.75 **TRUE** ตั้งหลักขึ้นมา มีด้านที่ 3.82 ทะลุได้ ด้านต่อไปมีที่ 3.98 ระวังแกว่งถ้าหลุด 3.62 ลงมา **DTAC** กำลังตั้งหลัก มีด้านที่ 35.75 และ 36.75-37 ที่ต้องฝ่าขึ้นไป ระวังแกว่งถ้าหลุด 34.50 สำหรับ **JTS** เริ่มทะลุต่อขึ้นมา มีลู่ซิกแซกขึ้นต่อด้านต่อไปมีที่ 86.75-87 หรือเลยไป 94 ตามในรูป G แนวรับถ้าแถวๆ 78 ยืนไม่อยู่ อาจมีที่ 76.25 และ/หรือ 74.75 **JMART** ตั้งหลักขึ้นมาในเขตด้าน 44.50 และ 45.50 ทะลุได้ อาจต่อไปทดสอบ 50 แนวรับอาจมีที่ 42.25 และ/หรือ 41-40.75 **AIT** แกว่งตั้งหลัก มีด้านที่ 47.25 และ 49 แนวรับอาจมีที่ 45.25 **FORTH** ตั้งหลักทะลุขึ้นมาแกว่งที่ด้าน 21.2 ทะลุได้ ด้านต่อไปอาจมีที่ 23 และ/หรือ 24.8 ระวังแกว่งถ้าหลุด 19 ลงมา **MFEC** ลู่แกว่งตั้งหลัก มีด้านที่ 11.7 ทะลุได้ ด้านต่อไปมีที่ 12.2 และ/หรือ 13 แนวรับอาจมีที่ 10.7



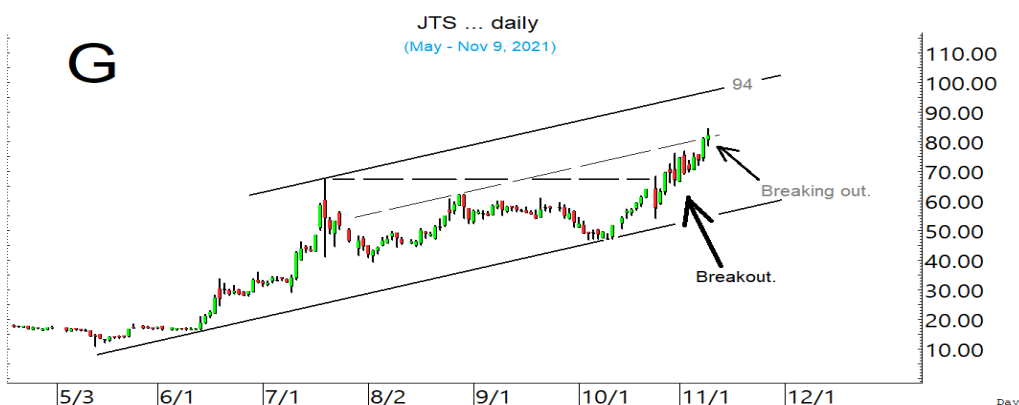
หมวด **Ict** รีบาวด์กลับขึ้นมาที่เขตด้าน 165-166 และ/หรือ 168 ที่ต้องฝ่าต่อไป



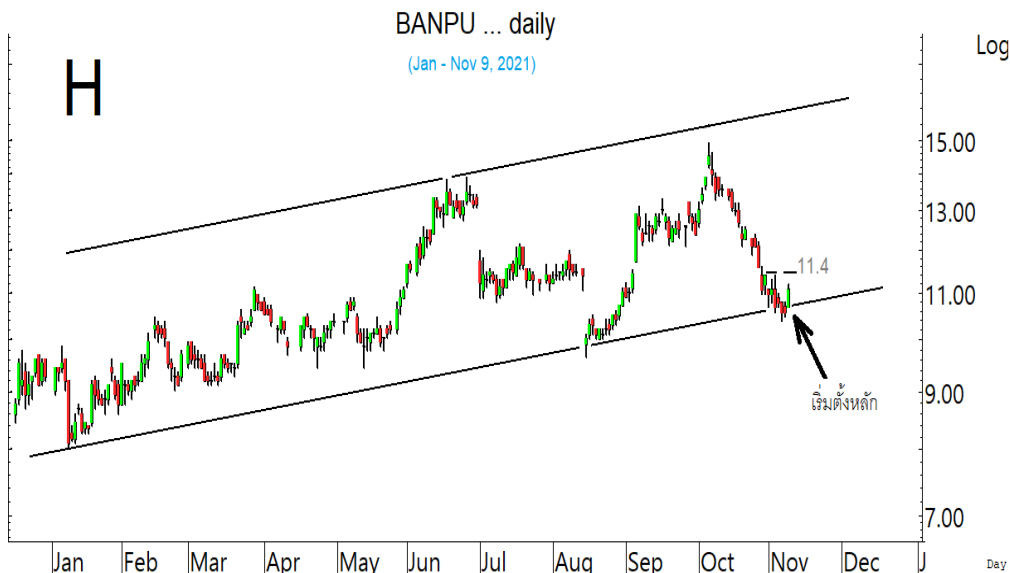
**ADVANC** และ **INTUCH** ค่อยๆ ตั้งหลักต่อขึ้นมา



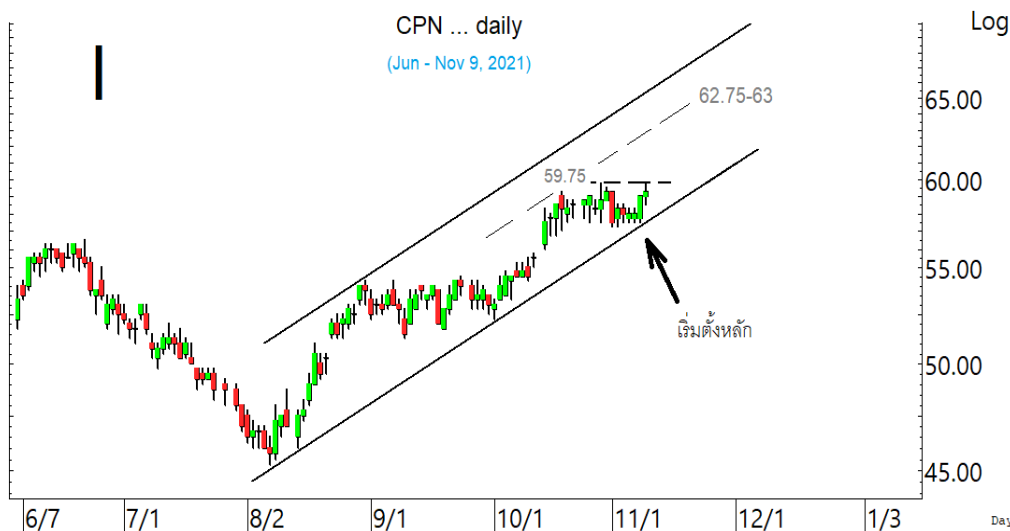
**JTS** ทะลุต่อขึ้นมา ลู่ซิกแซกขึ้นต่อ



ในหุ้นเป็นตัวๆ อื่น ๆ ที่ดูมีลุ้น หรือที่ต้องระวัง ก็ดูกรอบแนวรับแนวต้านเหล่านี้ประกอบ และ/หรืออาจใช้เป็นกรอบในการ Trading ได้ : **BANPU** เริ่มตั้งหลักที่เขตแนวรับ มีด้านต่อไปที่ 11.4 ในรูป H ทะลุได้ ด้านต่อไปมีที่ 12.40 ที่ต้องฝ่าขึ้นไป **LANNA** ตั้งหลักทะลุขึ้นมาที่ด้าน 19.4 ทะลุได้ ด้านต่อไปมีที่ 20.4 และ 20.7 ที่ต้องฝ่าต่อไป ระวังแกว่งถ้าหลุด 18.60 ลงมา **IRPC** ตั้งหลักทะลุขึ้นมา มีด้านที่ 4.26 และ 4.40 ระวังแกว่งถ้าหลุด 4.10 ลงมา **GULF** เริ่มตั้งหลัก โดยมีด้านที่ 42.75-43 และ 44 ที่ต้องฝ่าต่อไป **CFRESH** ตั้งหลักแรงขึ้นมาแกว่งที่ด้าน 4.04-4.06 ทะลุได้ ด้านต่อไปมีที่ 4.26-4.28 ที่ต้องฝ่าต่อไป แนวรับอาจมีที่ 3.82 ระวังแกว่งถ้าหลุด 3.78 ลงมา **ASIAN** กำลังตั้งหลัก มีด้านที่ 16.2-16.3 และ 16.6 ระวังแกว่งถ้าหลุด 15.50 ลงมา **APURE** กำลังตั้งหลัก ทะลุ 7.75-7.8 ได้ ด้านต่อไปมีที่ 8.20 ที่ต้องฝ่าต่อไป แนวรับอาจมีที่ 7.30 **VIH** เริ่มตั้งหลักและทะลุต่อขึ้นมา ด้านต่อไปมีที่ 12.7 และ/หรือ 13 ที่ต้องฝ่าขึ้นไป แนวรับมีที่ 11.6-11.4 **BDMS** เริ่มตั้งหลัก มีด้านที่ 24.2 ทะลุได้ ด้านต่อไปมีที่ 24.6 และ/หรือ 24.9 ที่ต้องฝ่าต่อไป แนวรับอาจมีที่ 23.6 **TQM** ตั้งหลักขึ้นมา มีด้านต่อไปที่ 108.5-109 และ 111.50 แนวรับอาจมีที่ 103.5 และ/หรือ 101 **CPN** เริ่มตั้งหลักที่ด้าน 59.75 และ 60.25 ทะลุได้ ด้านต่อไปมีที่ 62.75-63 ในรูป.I หรือสูงกว่านั้น **MINT** ตั้งหลักขึ้นมา มีด้านที่ 34.5-35 และ 36.25 ที่ต้องฝ่าต่อไป แนวรับอาจมีที่ 32.75 **KCE** เริ่มตั้งหลักขึ้นมา มีด้านที่ 88.25 และ 90 ที่ต้องฝ่าต่อไป **HANA** เริ่มตั้งหลัก มีด้านที่ 85.75 และ 87 ทะลุได้ อาจต่อไปทดสอบ 91 แนวรับมีที่ 84 ระวังแกว่งถ้าหลุด 83 ลงมา **PLANB** ตั้งหลักทะลุขึ้นมา ด้านต่อไปมีที่ 7.35 และ 7.55 ที่ต้องฝ่าต่อไป แนวรับมีที่ 6.8 และ/หรือ 6.55 และ **NWR** เต็งแรงขึ้นมา มีด้านที่ 1.02 และ 1.08 ที่ต้องฝ่าขึ้นไป ระวังแกว่งถ้าหลุด 0.96 และหุ้นอื่นๆ ใน Alert ระหว่างวัน (สามารถดูได้ใน [www.thanachartsec.com](http://www.thanachartsec.com))



**BANPU** เริ่มตั้งหลักที่เขตแนวรับ ที่ต้องค่อยๆ ลุ้นต่อไป



**CPN** เริ่มตั้งหลัก ทะลุ 59.75 ได้ มีลุ้นซิกแซกขึ้นต่อ

## หุ้นแนะนำ เข้า CPN, BANPU &amp; LANNA เข้าเพิ่ม AOT, KBANK &amp; PTTEP

Note: เราจะตาม Update หุ้นที่เราแนะนำให้จนปิด Position โดยในกรณีที่ตุ้มผิด อาจต้องขอให้ Stop loss

Stocks	Date	Comment	Target	Stoploss
CPN	Nov 10	เข้าส่วนหนึ่ง และเข้าเพิ่มเมื่อทะเล 59.75 เล็งแบ่งทำกำไรที่ 62.75 & 65	Will update	ถ้าปิดหลุด 57.25
BANPU	Nov 10	เข้าส่วนหนึ่ง และเข้าเพิ่มเมื่อทะเล 11.4 เล็งแบ่งทำกำไรที่ 12.4 & 13.3	Will update	Will update
LANNA	Nov 10	เข้า เล็งแบ่งทำกำไรที่ 22 และ 22.4	Will update	อาจมีแกว่งถ้าหลุด 18.7
AOT	Nov 10	รับเพิ่ม เล็งแบ่งทำกำไรที่ 69 และ 72	76 หรือสูงกว่านั้น	ถ้าหลุด 63 ส่วนเพิ่ม
KBANK	Nov 10	รับเพิ่มที่ 145 เล็งแบ่งทำกำไรที่ 150 และ 153	153, 166 หรือสูงกว่านั้น	ถ้าหลุด 137 (ส่วนเพิ่ม)
PTTEP	Nov 10	รับเพิ่มอีกส่วนเมื่อทะเล 120 เล็งแบ่งทำกำไรที่ 123 และ 125.50	132 หรือ 138	ถ้าหลุด 115 & 110
Stocks	Date	Comment	Target	Stoploss
VGI	Nov 5	ถือ เล็งแบ่งทำกำไรที่ 7.5 และ 7.9	Will update	ถ้าหลุด 6.30
INTUCH	Nov 5	ถือ เล็งแบ่งทำกำไรที่ 79 และ 83	Will update	ถ้าหลุด 72 และ 70
BH	Nov 2	ถือ เล็งแบ่งทำกำไรที่ 156 และ 160	Will update	ถ้าปิดหลุด 139
BDMS	Oct 29	ถือ เล็งแบ่งทำกำไรที่ 25.50	Will update	ถ้าปิดหลุด 23.5
BAM	Oct 25	ถือ เล็งแบ่งทำกำไรที่ 20.5	Will update	ถ้าหลุด 18
SCGP	Oct 21	ถือ หลัง Stoploss ส่วนหนึ่ง เล็งแบ่งทำกำไรที่ 67 และ 68.50	Will update	ถ้าหลุด 59
MEGA	Oct 20	ถือ หลังรับเพิ่ม เล็งแบ่งทำกำไรที่ 50	Will update	ถ้าหลุด 42.50
BBL	Oct 19	ถือ หลังแบ่งทำกำไร เล็งแบ่งทำกำไรอีกที่ 131	130, 138 หรือ 152	ถ้าหลุด 118 & 115
BA	Oct 19	ถือ หลังรับเพิ่ม เล็งแบ่งทำกำไรที่ 13 และ 13.4	Will update	ถ้าหลุด 10.80
AOT	Oct 15	ถือ รับเพิ่ม เล็งแบ่งทำกำไรที่ 69 และ 72	76 หรือสูงกว่านั้น	ถ้าหลุด 63 ส่วนเพิ่ม
NWR	Oct 12	ถือ เล็งแบ่งทำกำไรที่ 1.26 และ 1.44	Will update	ถ้าหลุด 0.90
CPW	Oct 8	ถือ เล็งแบ่งทำกำไรที่ 4.58 และ 4.70	Will update	ถ้าหลุด 3.80
CBG	Oct 7	ถือ หลังรับเพิ่ม เล็งแบ่งทำกำไรที่ 128 และ 130	Will update	ถ้าปิดหลุด 118 (1/2)
CENTEL	Oct 5	ถือ หลังรับเพิ่ม เล็งแบ่งทำกำไรที่ 38 และ 40.50	Will update	ถ้าหลุด 31.50
KSL	Oct 5	ถือ หลังรับเพิ่ม และ Stoploss ไปแล้ว	Will update	ถ้าหลุด 3.60
MFEC	Oct 4	ถือ หลังรับเพิ่ม เล็งแบ่งทำกำไรที่ 12.2 และ 13.3	13.3 หรือสูงกว่านั้น	ถ้าหลุด 10.3 & 8.90
PTTGC	Sep 28	ถือ หลังรับเพิ่ม เล็งแบ่งทำกำไรที่ 65 และ 66.50	Will update	ถ้าหลุด 60 & 58.50
SCB	Sep 22	ถือ หลังรับเพิ่ม เล็งแบ่งทำกำไรที่ 137 และ 142	146-148, 151 หรือสูงกว่านั้น	อาจมีแกว่งถ้าปิดหลุด 130
SHR	Sep 21	ถือ หลังรับเพิ่ม เล็งแบ่งทำกำไรที่ 3.84 และ 4.00	4.48 หรือสูงกว่านั้น	ถ้าหลุด 3.40
TOP	Sep 15	ถือ หลังรับเพิ่ม เล็งแบ่งทำกำไรที่ 59 และ 61	Will update	ถ้าหลุด 51
SABUY	Sep 9	ถือ หลังรับเพิ่ม เล็งแบ่งทำกำไรที่ 12.6 และ 13.4	18-20	ถ้าหลุด 10.2
VIH	Sep 3	ถือ เล็งแบ่งทำกำไรที่ 13 และ 14.3	Will update	ถ้าปิดหลุด 11.1
AIT	Sep 2	ถือ หลังรับเพิ่ม เล็งแบ่งทำกำไรที่ 48 และ 55	64-65 ?	ถ้าหลุด 42 & 39
KBANK	Aug 27	ถือ รับเพิ่มที่ 145 เล็งแบ่งทำกำไรที่ 150 และ 153	153, 166 หรือสูงกว่านั้น	ถ้าหลุด 137 (ส่วนเพิ่ม)
AAV	Aug 27	ถือ หลังรับเพิ่มและ Stoploss ไปแล้ว เล็งแบ่งทำกำไรที่ 3.32 และ 3.60	3.32 หรือสูงกว่านั้น	ถ้าหลุด 2.78
ILINK	Aug 24	ถือ หลังรับเพิ่ม เล็งแบ่งทำกำไรที่ 10.5 และ 11	11, 15.8 หรือสูงกว่านั้น	ถ้าหลุด 8.45 & 7.9
CK	Aug 19	ถือ หลังรับเพิ่ม และแบ่งทำกำไรไปแล้ว เล็งแบ่งทำกำไรอีกที่ 22.8	25 หรือสูงกว่านั้น	ถ้าหลุด 19.3 & 18.2
CRC	Aug 19	ถือ หลังรับเพิ่ม เล็งแบ่งทำกำไรที่ 37	37-38 ?	ถ้าหลุด 32.5
IVL	Aug 10	ถือ หลังรับเพิ่ม เล็งแบ่งทำกำไรที่ 44.50 และ 45.50	Will update	ถ้าหลุด 41 & 36
SGP	Aug 3	ถือ หลังรับเพิ่ม เล็งแบ่งทำกำไรที่ 16 และ 18	16.4 หรือ 18.8	ถ้าหลุด 12.8 & 10.20
ADVANC	Aug 2	ถือ หลังรับเพิ่ม เล็งแบ่งทำกำไรที่ 201 และ 204	228 หรือ 234	ถ้าหลุด 187
GUNKUL	Jul 14	ถือ หลังรับเพิ่ม เล็งแบ่งทำกำไรที่ 6.30	6.3, 10.7 ?	ถ้าหลุด 4.50
RBF	Jun 28	ถือ หลังรับเพิ่ม และ Stoploss ไปแล้ว	32 หรือ 37	ถ้าหลุด 18.5

## หุ้นแนะนำ. เข้า CPN, BANPU &amp; LANNA เข้าเพิ่ม AOT, KBANK &amp; PTTEP ต่อ

Note: เราจะตาม Update หุ้นที่เราแนะนำให้จนปิด Position โดยในกรณีที่ตุ้มผิด อาจต้องขอให้ Stop loss

Stocks	Date	Comment	Target	Stoploss
CHG	May 17	ถือ หลังรับเพิ่ม เล็งแบ่งทำกำไรที่ 4.40 และ 4.50	6.10?	ถ้าหลุด 3.50
BCH	Apr 29	ถือ หลังรับเพิ่ม เล็งแบ่งทำกำไรที่ 27.75	31.5 หรือสูงกว่านั้น	ถ้าหลุด 19.6
GLOBAL	Feb 1	ถือ หลังรับเพิ่ม เล็งแบ่งทำกำไรที่ 22.7 และ 23.9	Will update	ถ้าหลุด 20.2
EPG	Jan 22	ถือ หลังรับเพิ่ม และ Stoploss ส่วนเพิ่มไปแล้ว	14.9, 15.6 หรือสูงกว่านั้น	ถ้าหลุด 10.3
HANA	Jan 22	ถือ หลังรับเพิ่ม เล็งแบ่งทำกำไรที่ 88 และ 90	95-96	ถ้าหลุด 78 ส่วนเพิ่ม
COM7	Jan 20	ถือ หลังรับเพิ่มและ Stoploss ไปแล้ว เล็งแบ่งทำกำไรที่ 77	89?	ถ้าหลุด 61
AMATA	Nov 30	ถือ หลังรับเพิ่ม เล็งแบ่งทำกำไรที่ 21.8 และ 22.4	27-28 ?	ถ้าหลุด 20 & 16.6
BGRIM	Nov 19	ถือ หลังรับเพิ่ม เล็งแบ่งทำกำไรที่ 47	52.50 หรือสูงกว่านั้น	Will update
GULF	Nov 16	ถือ หลังรับเพิ่มและ Stoploss ไปแล้ว เล็งแบ่งทำกำไรที่ 45 และ 47	49 หรือ 59-60	Will update
ESSO	Nov 11	ถือ หลังรับเพิ่ม เล็งแบ่งทำกำไรที่ 8.5 และ 8.8	10.6 หรือสูงกว่านั้น	ถ้าหลุด 7.70
GPSC	Nov 11	ถือ หลังรับเพิ่ม เล็งแบ่งทำกำไรที่ 86 และ 90	98, 109 หรือ 115	ถ้าหลุด 75 (1/2)
BLA	Nov 5	ถือ หลังรับเพิ่ม เล็งแบ่งทำกำไรที่ 33.25 และ 35	35-37	ถ้าหลุด 28 & 24.7
EA	Nov 4	ถือ หลังรับเพิ่ม หลังแบ่งทำกำไรไปแล้ว เล็งแบ่งทำกำไรอีกที่ 68.50	88-90 หรือ 109	ถ้าหลุด 60 (1/2)
PTTEP	Oct 22	ถือ หลังรับเพิ่มส่วนหนึ่ง รับเพิ่มเมื่อทะเล 120 เล็งแบ่งทำกำไรที่ 123 และ 125.50	132 หรือ 138	ถ้าหลุด 115 & 110
TISCO	Oct 19	ถือ หลังรับเพิ่ม เล็งแบ่งทำกำไรที่ 95 และ 97	104, 107 หรือสูงกว่านั้น	ถ้าหลุด 91 และ 88
SINGER	Oct 7	ถือ หลังรับเพิ่ม เล็งแบ่งทำกำไรที่ 47.25 และ 51	52.50 หรือ 79	อาจมีแกว่งถ้าหลุด 41
KCE	Jun 24	ถือ หลังรับเพิ่ม เล็งแบ่งทำกำไรที่ 97 และ 100	95 หรือสูงกว่านั้น	อาจมีแกว่งถ้าหลุด 82
JMT	Apr 1	ถือ หลังรับเพิ่ม และแบ่งทำกำไรไปแล้ว	59-60 หรือสูงกว่านั้น	ถ้าหลุด 43 & 39

## Disclaimers

รายงานฉบับนี้จัดทำโดยบริษัทหลักทรัพย์ธนชาติ จำกัด (มหาชน) โดยจัดทำขึ้นบนพื้นฐานของแหล่งข้อมูลที่ดีที่สุดที่ได้รับมาและพิจารณาแล้วว่าน่าเชื่อถือ ทั้งนี้มีวัตถุประสงค์เพื่อให้บริการเผยแพร่ข้อมูลแก่นักลงทุนและใช้เป็นข้อมูลประกอบการตัดสินใจซื้อขายหลักทรัพย์ แต่ไม่ได้มีเจตนาชี้แนะหรือเชิญชวนให้ซื้อหรือขายหรือประกันราคาหลักทรัพย์แต่อย่างใด ทั้งนี้รายงานและความเห็นในเอกสารฉบับนี้อาจมีการเปลี่ยนแปลงแก้ไขได้ หากข้อมูลที่ได้รับมาเปลี่ยนแปลงไป การนำข้อมูลที่ปรากฏอยู่ในเอกสารฉบับนี้ ไม่ว่าทั้งหมดหรือบางส่วนไปทำซ้ำ ดัดแปลง แก้ไข หรือนำออกเผยแพร่แก่สาธารณชน จะต้องได้รับความยินยอมจากบริษัทก่อน

This report is prepared and issued by Thanachart Securities Public Company Limited (TNS) as a resource only for clients of TNS, Thanachart Capital Public Company Limited (TCAP) and its group companies. Copyright © Thanachart Securities Public Company Limited. All rights reserved. The report may not be reproduced in whole or in part or delivered to other persons without our written consent. Investors should use this report as one of many tools in making their investment decisions since Thanachart Securities may seek to do other business with the companies mentioned in the report. Thus, investors need to be aware that there could be potential conflicts of interest that could affect the report's neutrality.

## Recommendation Structure:

Recommendations are based on absolute upside or downside, which is the difference between the target price and the current market price. If the upside is 10% or more, the recommendation is BUY. If the downside is 10% or more, the recommendation is SELL. For stocks where the upside or downside is less than 10%, the recommendation is HOLD. Unless otherwise specified, these recommendations are set with a 12-month horizon. Thus, it is possible that future price volatility may cause a temporary mismatch between upside/downside for a stock based on the market price and the formal recommendation.

For sectors, an "Overweight" sector weighting is used when we have BUYs on majority of the stocks under our coverage by market cap. "Underweight" is used when we have SELLs on majority of the stocks we cover by market cap. "Neutral" is used when there are relatively equal weightings of BUYs and SELLs.

## Disclosures:

บริษัทหลักทรัพย์ ธนชาติ จำกัด (มหาชน) ทำหน้าที่เป็นผู้ดูแลสภาพคล่อง (Market Maker) และผู้ออกใบสำคัญแสดงสิทธิอนุพันธ์ (Derivative Warrants) โดยปัจจุบันบริษัทเป็นผู้ออกและเสนอขาย Derivative Warrants จำนวน 143 หลักทรัพย์ ได้แก่ ACE16C2111A, ACE16C2201A, ACE16C2202A, ADVA16C2110A, ADVA16C2201A, ADVA16C2202A, AEON16C2201A, AEON16C2201B, AEON16C2201A, AOT16C2112A, AOT16C2112A, AOT16C2202A, BAM16C2110A, BAM16C2112A, BANP16C2110A, BANP16C2112A, BANP16C2201A, BANP16C2202A, BBL16C2201A, BCH16C2111A, BCH16C2111B, BCH16C2201A, BCH16C2203A, BCPG16C2111A, BEC16C2202A, BGRI16C2110A, BGRI16C2112A, CBG16C2201A, CBG16C2202A, CHG16C2111A, CHG16C2112A, CHG16C2202A, COM716C2110A, COM716C2112A, CPAL16C2111A, CPAL16C2112A, CPF16C2112A, CPN16C2202A, DELT16C2112A, DELT16C2202A, DOHO16C2111A, DOHO16C2112A, DOHO16C2202A, DTAC16C2112A, EA16C2110A, EA16C2201A, EGCO16C2110A, ESSO16C2202A, GLOB16C2201A, GLOB16C2203A, GPSC16C2110A, GPSC16C2201A, GPSC16C2201B, GULF16C2112A, GULF16C2202A, GUNK16C2110A, GUNK16C2112A, GUNK16C2201A, HANA16C2112A, HANA16C2202A, HMPP16C2202A, INTU16C2201A, INTU16C2202A, IRPC16C2110A, IRPC16C2112A, IVL16C2110A, IVL16C2111A, IVL16C2202A, JAS16C2202A, JMAR16C2111A, JMAR16C2201A, JMAR16C2202A, JMT16C2110A, JMT16C2201A, KBAN16C2111A, KBAN16C2111B, KBAN16C2201A, KBAN16C2202A, KCE16C2110A, KCE16C2201A, KTC16C2110A, KTC16C2110B, KTC16C2112A, KTC16C2202A, LH16C2202A, MAJO16C2201A, MEGA16C2112A, MINT16C2112A, MTC16C2112A, MTC16C2202A, OR16C2112A, OR16C2202A, PTG16C2201A, PTG16C2202A, PTG16C2203A, PTL16C2201A, PTL16C2202A, PTL16C2202B, PTT16C2112A, PTT16C2201A, PTTE16C2112A, PTTG16C2110A, PTTG16C2111A, RBF16C2110A, RBF16C2112A, RBF16C2202A, RS16C2112A, RS16C2201A, S5016C2112A, S5016C2112A, S5016C2112B, S5016C2112C, S5016P2112C, S5016P2112A, S5016P2112B, S5016C2203A, S5016P2203A, S5016C2112D, S5016P2112D, SAWA16C2112A, SAWA16C2202A, SCB16C2111A, SCB16C2112A, SCB16C2201A, SCB16C2202A, SCC16C2112A, SCGP16C2202A, SCGP16C2201A, SPAL16C2202A, SPRC16C2201A, STA16C2112A, STA16C2201A, STEC16C2110A, STEC16C2201A, STGT16C2111A, STGT16C2202A, SYNE16C2202A, TASC16C2201A, TOP16C2112A, TOP16C2202A, TRUE16C2202A, TU16C2110A, TU16C2111A, TU16C2202A, WHA16C2202A (underlying securities are ACE, ADVANC, AEONTS, AMATA, AOT, BAM, BANPU, BBL, BCH, BCPG, BEC, BGRI, CBG, CHG, COM7, CPALL, CPF, CPN, DELTA, DOHOM, DTAC, EA, EGCO, ESSO, GLOBAL, GPSC, GULF, GUNKUL, HANA, HMPP, INTUCH, IRPC, IVL, JAS, JMART, JMT, KBANK, KCE, KTC, LH, MAJOR, MEGA, MINT, MTC, OR, PTG, PTL, PTT, PTTE, PTTGC, RBF, RS, SAWAD, SCB, SCC, SCGP, SPALI, SPRC, SET50, STA, STEC, STGT, SYNEC, TASC, TOP, TRUE, TU, WHA). และบริษัทจัดทำบทวิเคราะห์ของหลักทรัพย์อ้างอิงดังกล่าว จึงมีส่วนได้ส่วนเสียหรือมีความขัดแย้งทางผลประโยชน์ (conflicts of interest) นอกจากนี้ นักลงทุนควรศึกษารายละเอียดในหนังสือชี้ชวนของใบสำคัญแสดงสิทธิอนุพันธ์ดังกล่าวก่อนตัดสินใจลงทุน

**หมายเหตุ:** บริษัท ทูเนชชาติ จำกัด (TCAP) ซึ่งเป็นผู้ถือหุ้นรายใหญ่ของบริษัทหลักทรัพย์ ธนชาติ จำกัด (มหาชน) โดยถือหุ้นในสัดส่วนร้อยละ 50.96 มี สัดส่วนการถือหุ้นบริษัท ราชธานีลีซิ่ง จำกัด (มหาชน) (THANI) ทั้งทางตรงและทางอ้อม มากกว่าร้อยละ 56 และเป็นผู้ถือหุ้นใหญ่ของ THANI

บริษัททูเนชชาติ จำกัด (TCAP), ธนาคารทหารไทยธนชาติ จำกัด (มหาชน) (TTB) เป็นบริษัทที่มีความเกี่ยวข้องกับบริษัทหลักทรัพย์ธนชาติ จำกัด (มหาชน) (TNS) โดย TCAP เป็นผู้ถือหุ้น ร้อยละ 50.96 ใน TNS และ ถือหุ้นใน TTB ร้อยละ 20.1 ดังนั้น การจัดทำบทวิเคราะห์ของหลักทรัพย์ดังกล่าว จึงมีส่วนได้ส่วนเสียหรือมีความขัดแย้งทางผลประโยชน์ (conflicts of interest)

บริษัททูเนชชาติ จำกัด (TCAP) บริษัท ราชธานีลีซิ่ง จำกัด (มหาชน) (THANI) บริษัท เอ็ม บี เค (มหาชน) (MBK) และบริษัท ปทุมไรซ์มิล แอนด์ แกรนารี จำกัด (มหาชน) (PRG) เป็นบริษัทที่มีความเกี่ยวข้องกับบริษัทหลักทรัพย์ธนชาติ จำกัด (มหาชน) ดังนั้น การจัดทำบทวิเคราะห์ของหลักทรัพย์ดังกล่าว จึงมีส่วนได้ส่วนเสียหรือมีความขัดแย้งทางผลประโยชน์ (conflicts of interest)

**หมายเหตุ:** \* บริษัทหลักทรัพย์ธนชาติ จำกัด (มหาชน) (TNS) และ บริษัท ทูเนชชาติ จำกัด (มหาชน) TCAP มีกรรมการร่วมกันได้แก่ นายสมเจตน์ หมูศิริเลิศ ซึ่งทำหน้าที่กรรมการผู้จัดการใหญ่ของ TCAP และ ทำหน้าที่ ประธานกรรมการบริษัท และประธานกรรมการบริหาร TNS อย่างไรก็ตาม บทวิเคราะห์นี้ได้ถูกจัดทำขึ้นบนสมมติฐานของฝ่ายวิจัยของ TNS"

**หมายเหตุ:** \* บริษัทหลักทรัพย์ธนชาติ จำกัด (มหาชน) (TNS) และ บริษัท จัดการและพัฒนาทรัพยากรน้ำภาคตะวันออก จำกัด (มหาชน) EASTW มีกรรมการร่วมกันได้แก่ นางอศิณี ไตรสงค์ ซึ่งทำหน้าที่ กรรมการตรวจสอบของ EASTW และ ทำหน้าที่ กรรมการบริษัท กรรมการบริหารของ TNS อย่างไรก็ตาม บทวิเคราะห์นี้ได้ถูกจัดทำขึ้นบนสมมติฐานของฝ่ายวิจัยของ TNS"

**หมายเหตุ:** \*\* "บริษัทหลักทรัพย์ธนชาติ จำกัด (มหาชน) (TNS) เป็นผู้จัดการการจำหน่าย หุ้นกู้ชนิดระบุชื่อผู้ถือ ประเภทไม่ด้อยสิทธิ ไม่มีหลักประกัน มีผู้แทนผู้ถือหุ้นกู้ "หุ้นกู้ บริษัท สหกลีโควิปเมทท์ จำกัด (มหาชน) ครั้งที่ 1/2562 ครบกำหนดไถ่ถอนปี พ.ศ. 2565" ที่ออกโดย บริษัท สหกลีโควิปเมทท์ จำกัด (มหาชน) (SQ) ดังนั้น การจัดทำบทวิเคราะห์ของหลักทรัพย์ดังกล่าว จึงอาจมีส่วนได้ส่วนเสียหรือมีความขัดแย้งทางผลประโยชน์ (conflicts of interest)"

**หมายเหตุ:** \*\* "บริษัทหลักทรัพย์ธนชาติ จำกัด (มหาชน) (TNS) ผู้จัดการการจำหน่ายหุ้นกู้ หุ้นกู้ชนิดระบุชื่อผู้ถือ ประเภทไม่ด้อยสิทธิ ไม่มีประกัน และมีผู้แทน ผู้ถือหุ้นกู้ของบริษัท สานอุตสาหกรรมโรจนะ จำกัด (มหาชน) (ROJNA) ครั้งที่ 3/2562 ครบกำหนดไถ่ถอนปี พ.ศ. 2566" ที่ออกโดย บริษัท สานอุตสาหกรรมโรจนะ จำกัด (มหาชน) ดังนั้น การจัดทำบทวิเคราะห์ของหลักทรัพย์ดังกล่าว จึงอาจมีส่วนได้ส่วนเสียหรือมีความขัดแย้งทางผลประโยชน์ (conflicts of interest)"

## Thanachart Research Team

### หัวหน้าฝ่าย

พิมพ์ผกา นิจการุณ, CFA  
Tel: 662-779-9199  
pimpaka.nic@thanachartsec.co.th

### พลังงาน, ปิโตรเคมี, กระดาษ

จักร เรื่องสินัญญา  
Tel: 662-779-9104  
chak.reu@thanachartsec.co.th

### สาธารณูปโภค, สื่อสาร

ณัฐภาพ ประสิทธิ์สุขสันต์  
Tel: 662-483-8296  
nuttapop.Pra@thanachartsec.co.th

### อิเล็กทรอนิกส์, อาหาร, เครื่องดื่ม, เติมน้ำมัน

พัทธดนย์ บุญนา  
Tel: 662-483-8298  
pattadol.bun@thanachartsec.co.th

### อสังหาริมทรัพย์, พาณิชยกรรม

พรรณารายณ์ ดิยะพิทยารัตน์  
Tel: 662-779-9109  
phannarai.von@thanachartsec.co.th

### ยานยนต์, นิคมฯ, Property Fund, REITs, บันเทิง

รดา ลิ้มสุทธิวันภูมิ  
Tel: 662-483-8297  
rata.lim@thanachartsec.co.th

### ธนาคาร, ธุรกิจการเงิน, ประกัน

สรัชดา ศรีทรง  
Tel: 662-779-9106  
sarachada.sor@thanachartsec.co.th

### ขนส่ง, รับเหมา

ศักดิ์สิทธิ์ พัฒนานารักษ์  
Tel: 662-779-9112  
saksid.pha@thanachartsec.co.th

### Small Cap, การแพทย์, โรงแรม

ศิริพร อรุโณทัย  
Tel: 662-779-9113  
siriporn.aru@thanachartsec.co.th

### กลยุทธ์การลงทุน

อดิศักดิ์ ผู้พิพัฒนศิริกุล, CFA  
Tel: 662-779-9120  
adisak.phu@thanachartsec.co.th

### วิเคราะห์เทคนิค

ภัทรวัลลี หวังมีงมาศ  
Tel: 662-779-9105  
pattarawan.wan@thanachartsec.co.th

### วิเคราะห์ทางเทคนิค

วิชานันท์ ธรรมบำรุง  
Tel: 662-779-9123  
witchanan.tam@thanachartsec.co.th

### กลยุทธ์การลงทุน

เถลิงศักดิ์ คูเจริญไพศาล  
Tel: 662-483-8304  
thaloengsak.kuc@thanachartsec.co.th

### วิเคราะห์เชิงปริมาณ

สิทธิเชษฐ์ รุ่งรัมย์พัฒน์  
Tel: 662-483-8303  
sittichet.run@thanachartsec.co.th

### นักวิเคราะห์, แพล

ลาภินี ทิพยมณฑล  
Tel: 662-779-9115  
lapinee.dib@thanachartsec.co.th

## Data Support Team

### มลฤดี เพชรแสงใสกุล

Tel: 662-779-9108  
monrudee.pet@thanachartsec.co.th

### เกษมรัตน์ จิตกุลศล

Tel: 662-779-9118  
kasemrat.jit@thanachartsec.co.th

### วราทิพย์ รุ่งประดับวงศ์

Tel: 662-779-9114  
varathip.run@thanachartsec.co.th

### สุนทร รักษาวัต

Tel: 662-779-9117  
sunet.rak@thanachartsec.co.th

### สุขสวัสดิ์ ลิมาวงษ์ปราณี

Tel: 662-779-9116  
suksawat.lim@thanachartsec.co.th

### สุจินตนา สถาพร

Tel: 662-779-9198  
sujintana.sth@thanachartsec.co.th

## Thanachart Securities Pcl.

### Research Team

19 Floor, MBK Tower  
444 Phayathai Road, Pathumwan Road, Bangkok 10330  
Tel: 662 -779-9119  
Email: thanachart.res@thanachartsec.co.th