



ยังคงลุ้นแกว่งขึ้นต่อ

ดัชนี SET ยังคงลุ้นแกว่งขึ้นต่อ โดยมีด่านที่ 1,633 และ 1,635 ทะลุได้ ด้านต่อไปมีที่ 1,639 และ/หรือ 1,646-1,650 แนวรับอาจมีที่ 1,624 และ/หรือ 1,619 โดยดูด้านของ SET50 รวมถึงกรอบของ หุ้นธนาคาร และพลังงาน และดัชนี sSET ที่ค่อย ๆ ตั้งหลักต่อขึ้นหาควคูปไปด้วย คำแนะนำ ยังเสี่ยงทนแกว่ง ผสมเลือกหุ้นเป็นตัว ๆ ต่อขึ้นไป สำหรับหมวด Property เริ่มทะลุต่อขึ้นมาและมี ลุ้นซิกแซกขึ้นต่อดูรูปและรายละเอียดด้านในด้วย หุ้นแนะนำวันนี้ NEX, STARK & AAV



ภัทรวัลย์ หวังมิ่งมาต
Senior Technical Analyst

วิชพันธ์ ธรรมบำรุง
Technical Analyst

ดัชนี SET ยังลุ้นแกว่งขึ้นต่อ โดยมีด่านที่ 1,633 และ 1,635 ทะลุได้ ด้านต่อไปมีที่ 1,639 และ/หรือ 1,646-1,650 ในรูป A ที่ต้องฝ่าต่อขึ้นไป แนวรับอาจมีที่ 1,624 และ/หรือ 1,619 โดยดูด้านของ SET50 ที่ 983 และ 986 ในรูป B และแนวรับที่ 976-975 ควคูปไปด้วย รวมทั้งหุ้นหลัก เช่น ธนาคารยังมีลุ้นซิกแซกขึ้นต่อ และ พลังงานที่กำลังตั้งหลักที่เขตแนวรับในรูป C และหุ้นแก๊งกำไรขนาดกลาง-เล็กที่ไม่อยู่ใน SET50 ที่ค่อย ๆ ตั้งหลักขึ้นมา เมื่อดูจากดัชนี sSET ในรูป D โดยมีด่านที่ 1,036 และ 1,042 ที่ต้องฝ่าต่อขึ้นไปด้วย สำหรับ คำแนะนำ ยังคงขอให้เสี่ยงทนแกว่งลุ้นต่อ ผสมเลือกหุ้นเป็นตัว ๆ ต่อขึ้นไป

สำหรับธนาคารยังลุ้นซิกแซกขึ้นต่อ โดยมีด่านต่อไปที่ 420 และ/หรือ 424 ที่ต้องฝ่าต่อขึ้นไป แนวรับที่ 406-400 และ/หรือ 398 ในการลุ้นดู Update หุ้นเหล่านี้ประกอบ KBANK แกว่งที่ด่าน 150 ทะลุได้ด้านต่อไปมีที่ 153-154 ที่ต้องฝ่าต่อขึ้นไป แนวรับอาจมีที่ 147 และ/หรือ 145 SCB ลุ้นซิกแซกขึ้นต่อ โดยมีด่านที่ 135 และ 137 ทะลุได้ อาจต่อไป 142 หรือสูงกวานั้น แนวรับตามขึ้นมาที่ 131 และ/หรือ 129 BBL แกว่งในเขตด่าน 129.50-130 และ 131 ที่ต้องฝ่าต่อขึ้นไป แนวรับอาจมีที่ 125.50 และ/หรือ 123.50 สำหรับ KTB กำลังตั้งหลัก มีด่านที่ 12 ทะลุได้ ด้านต่อไปมีที่ 12.5 และ/หรือ 12.9 แนวรับมีที่ 11.4 สำหรับ KKP กำลังทดสอบแนวรับแถว ๆ 60 โดยมีด่านที่ 62-62.75 ทะลุได้ มีลุ้นขึ้นต่อไปทดสอบ 64.25

และพลังงานยังลุ้นตั้งหลักที่เขตแนวรับ 23,600-23,500 ในรูป C โดยมีด่านที่ 24,050 และ/หรือ 24,354 ที่ต้องฝ่าขึ้นไป โดยส่วนหนึ่งอาจดูอาการของ PTT ที่กำลังตั้งหลักที่เขตแนวรับ 37.5-37 โดยมีด่านที่ 39.25 ในรูป D และ 40.25 ที่ต้องฝ่าขึ้นไป และ PTTEP ตั้งหลักและทะลุ 120 ขึ้นมา ด้านต่อไปมีที่ 124 และ 125.50 ในรูป.. ที่ต้องฝ่าต่อขึ้นไป แนวรับมีที่ 117-116

แนวต้าน 1,633, 1,635 และ 1,639 แนวรับ 1,624 และ 1,619

BUY:

NEX เข้าส่วนหนึ่ง และรอรับเพิ่มเติม
แกว่ง เล็งแบ่งทำกำไรที่ 11.9 และ 13.5

STARK เข้า เล็งแบ่งทำกำไรที่ 4.82 และ 5.00 (Stoploss ถ้าหลุด 4.20)

AAV รับเพิ่ม เล็งแบ่งทำกำไรที่ 3.12 และ 3.18 (Stoploss ถ้าหลุด 2.78)

และ **BANPU & KBANK** ตาม
รายละเอียดด้านใน

Add Stoploss line :

n/a

SELL:

n/a

SECTOR to watch:

Property :

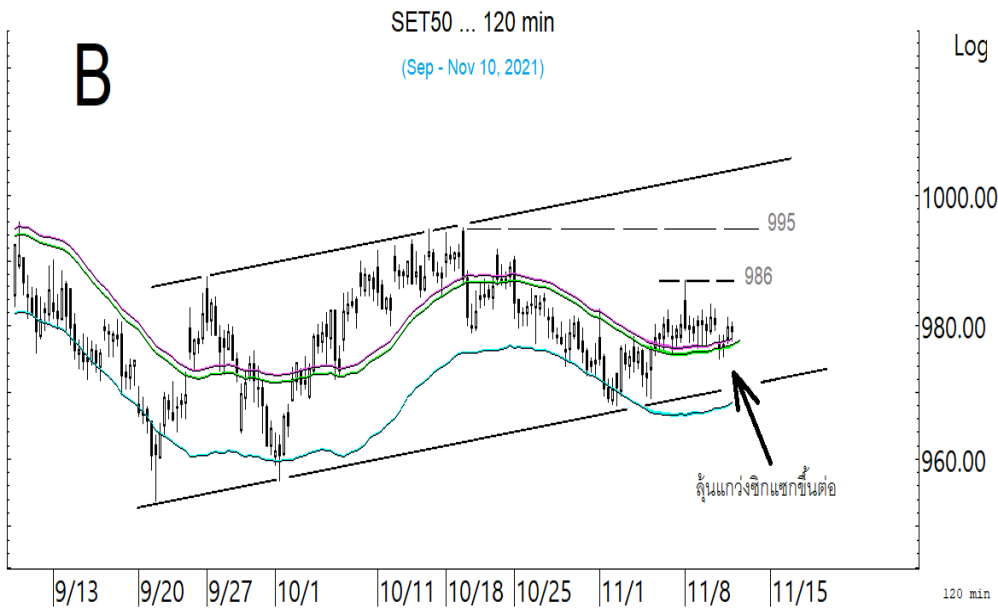
CPN, AMATA, WHA, ROJNA, AP, SPALI, LH, PRECHA & CI

Day Trade:

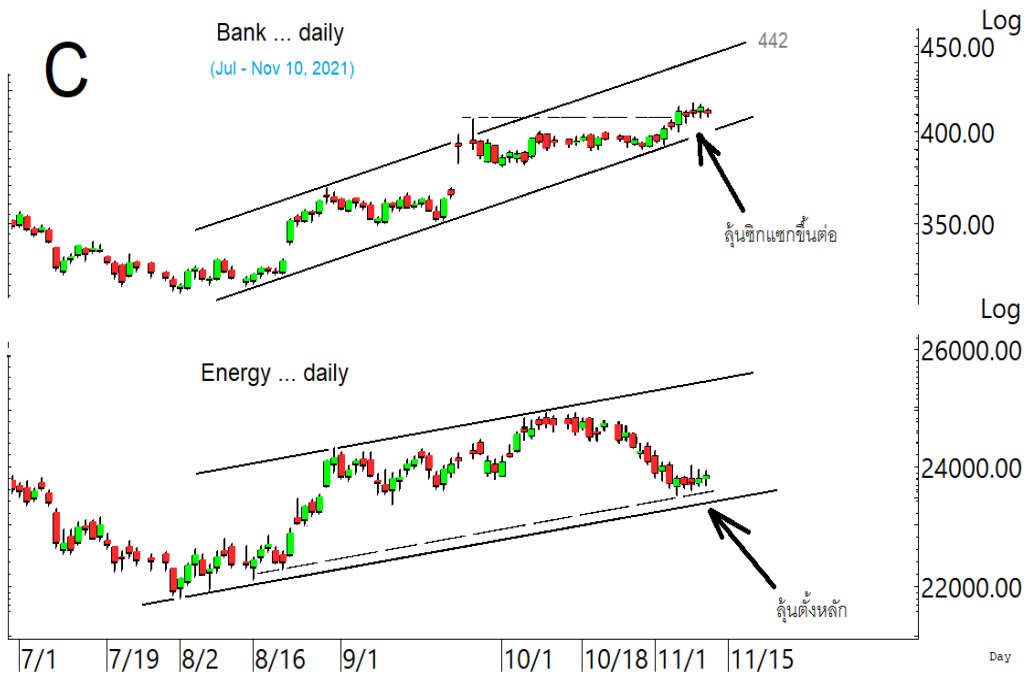
EA, TOP, GUNKUL, CKP, PSL, DELTA, KCE, HANA, NEX, CPW, STARK, SNNP, IT & SVOA

SET ยังคงลุ้นแกว่งซิกแซกขึ้นต่อ





โดยดูค่าของ SET50 ที่ 983 และ 986 ที่ต้องฝ่าต่อขึ้นไป

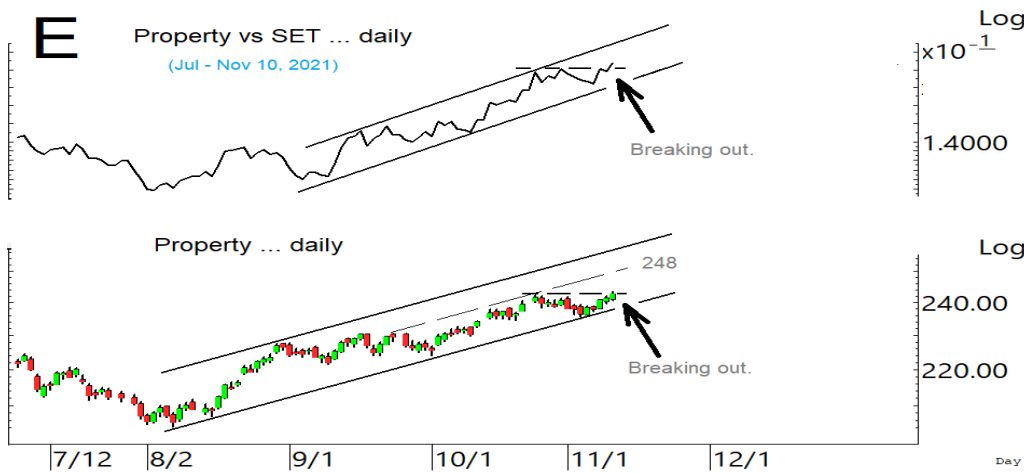


รวมถึงหุ้นธนาคารที่มีลูนซิกแซกขึ้นต่อ และพลังงานที่กำลังตั้งหลักที่เขตแนวรับ

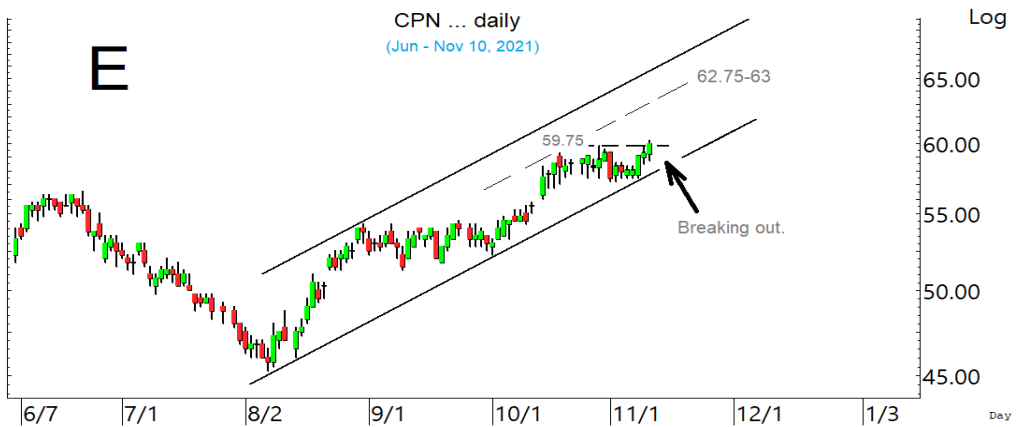


และหุ้นแกว่งกำไรขนาดกลาง-เล็ก ที่ค่อย ๆ ตั้งหลักต่อขึ้นมา เมื่อดูจากดัชนี sSET โดยมีค่าที่ 1,036 และ 1,042 ที่ต้องฝ่าต่อขึ้นไป

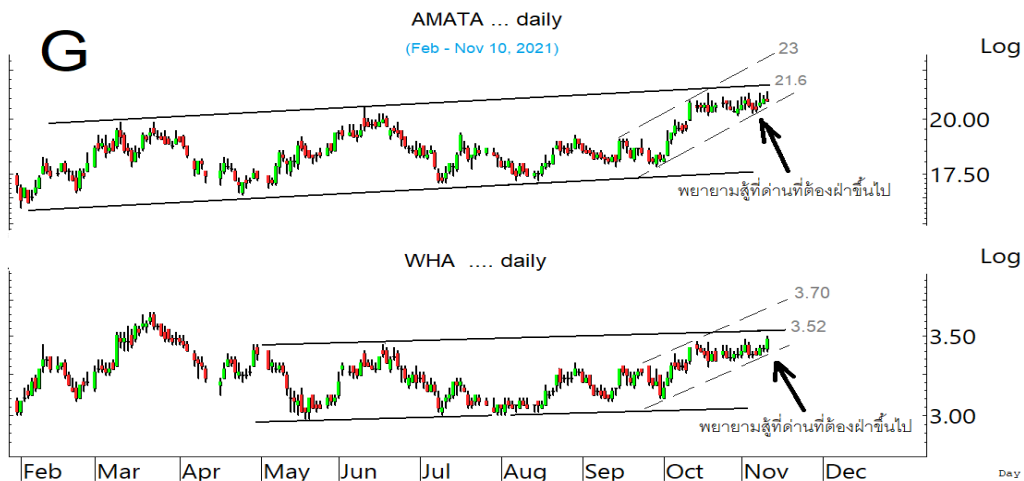
SECTOR to watch : หมวด **Property** ตั้งหลักและเริ่มทะลุต่อขึ้นมา มีหุ้นแข่งตลาดซิกแซกขึ้นต่อ โดยมี ด่านที่ 244 และ 248 ที่ต้องฝ่าต่อขึ้นไป ในการลุ้นดู Update หุ่นเป็นตัวๆ เหล่านี้ประกอบ **CPN** เริ่มทะลุ ต่อขึ้นมา มีหุ้นขึ้นต่อไปทดสอบ 62.75-63 ในรูป.F ที่ต้องฝ่าต่อขึ้นไป แนวรับอาจมีที่ 58.75-58 **AMATA** พยายามสู้ในเขตด่าน ทะลุ 21.60 ได้ มีหุ้นขึ้นต่อไปทดสอบ 22.2 และ 23 ที่ต้องฝ่าต่อขึ้นไป แนวรับมีที่ 20.6-20.4 และ **WHA** ขึ้นต่อมาในเขตด่านที่ 3.52 และ 3.56 ทะลุได้ มีหุ้นขึ้นต่อไปทดสอบ 3.70 แนวรับ อาจมีที่ 3.40 **ROJNA** กำลังตั้งหลัก มีด่านที่ 7.25 และ 7.45 ทะลุได้ ด่านต่อไปมีที่ 7.8 แนวรับมีที่ 6.90 สำหรับหุ่นบ้าน **AP** ทะลุต่อขึ้นมาที่ด่าน 9.5 ทะลุได้ ด่านต่อไปมีที่ 9.75 และ/หรือ 10.2 แนวรับมีที่ 8.90 ระวังแกว่งถ้าหลุด 8.70 **SPALI** ตั้งหลักทะลุต่อขึ้นมา ด่านต่อไปมีที่ 24.2 และ 24.80 ที่ต้องฝ่าขึ้นไป ระวัง แกว่งถ้าหลุด 22.60 ลงมา **LH** ค่อยๆ ขยับขึ้นมา มีด่านที่ 8.6 และ 8.75 ทะลุได้ ด่านต่อไปมีที่ 8.95-9.00 **PRECHA** กำลังตั้งหลัก มีด่านที่ 1.95 และ 2.02-2.04 ที่ต้องฝ่าขึ้นไป แนวรับอาจมีที่ 1.87 ระวังแกว่งถ้า หลุด 1.82 ลงมา **CI** ทะลุขึ้นมาที่ด่าน 1.31 ทะลุได้ ด่านต่อไปมีที่ 1.35 และ/หรือ 1.45 ระวังแกว่งถ้าหลุด 1.22 ลงมา



หมวด **Property** ตั้งหลักและเริ่ม ทะลุต่อขึ้นมา มีหุ้นแข่งตลาดซิกแซก ขึ้นต่อ

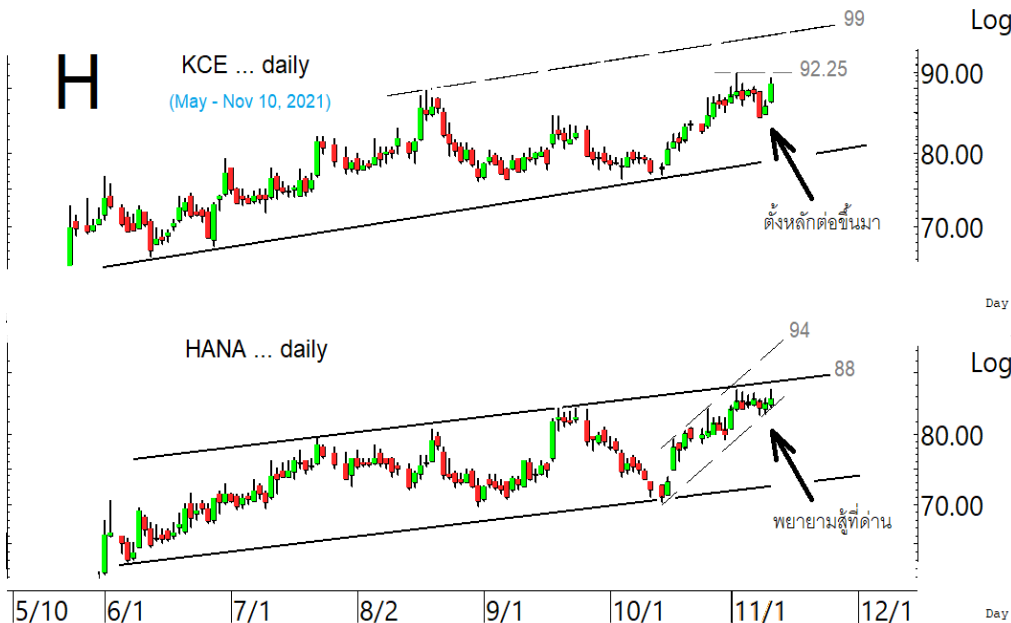


CPN เริ่มทะลุทีเดียว ลุ้นซิกแซกขึ้น ต่อ



AMATA และ **WHA** พยายามสู้ที่ ด่านที่ต้องฝ่าต่อขึ้นไป

ในหุ้นเป็นตัวๆ อื่น ๆ ที่ดูมีลุ้น หรือที่ต้องระวัง ก็ดูกรอบแนวรับแนวต้านเหล่านี้ประกอบ และ/หรืออาจใช้เป็นกรอบในการ Trading ได้ : **EA** กำลังตั้งหลัก ทะลุ 65.75 ได้ ดันต่อไปมีที่ 67-67.50 ที่ต้องฝ่าขึ้นไป **TOP** ค่อยๆ ตั้งหลักต่อขึ้นมา โดยมีด่านที่ 56.25 และ 58-58.50 ที่ต้องฝ่าต่อขึ้นไป **GUNKUL** กำลังตั้งหลัก ทะลุ 4.84 ได้ ดันต่อไปมีที่ 4.96 และ/หรือ 5.05 ที่ต้องฝ่าต่อขึ้นไป **CKP** ตั้งหลักขึ้นมา มีด่านที่ 5.25-5.3 และ 5.50 ที่ต้องฝ่าขึ้นไป ระวังแกว่งถ้าหลุด 4.98 ลงมา **PSL** ตั้งหลักต่อขึ้นมา มีด่านที่ 17.9 และ 18.30 ที่ต้องฝ่าต่อขึ้นไป **DELTA** พยายามตั้งหลักกลับขึ้นมา มีด่านต่อไปที่ 401 ทะลุได้ ดันต่อไปมีที่ 414 แนวรับอาจมีที่ 382 และ/หรือ 378 ระวังแกว่งถ้าหลุด 372 ลงมา **KCE** แรงต่อขึ้นมา ดันต่อไปมีที่ 92.25 ในรูป.H และ/หรือ 94.50 หรือสูงกว่านั้น แนวรับอาจมีที่ 87.75 และ/หรือ 86.50 **HANA** แรงทะลุต่อขึ้นมา ทะลุ 88 ได้ มีลุ้นขึ้นไปทดสอบ 91 หรือสูงกว่านั้น แนวรับอาจมีที่ 84.50 และ/หรือ 83.50 **NEX** ตั้งหลักทะลุทำ new high ต่อขึ้นมาและมีลุ้นซิกแซกขึ้นต่อตามในรูป I โดยมีด่านระหว่างทางที่ 10.2-10.3 และ/หรือ 10.7 ทะลุได้ มีลุ้นขึ้นไปทดสอบ 11.7 หรือสูงกว่านั้นตามในรูป แนวรับถ้า 9.9 ยืนไม่อยู่ อาจมีที่ 9.5-9.4 **CPW** ตั้งหลักทะลุขึ้นมา ดันต่อไปมีที่ 4.36 **STARK** ตั้งหลักขึ้นมา มีด่านต่อไปที่ 4.68, 4.74 และ/หรือ 4.84 ที่ต้องฝ่าต่อขึ้นไป แนวรับอาจมีที่ 4.54 **SNNP** ตั้งหลักขึ้นมา มีด่านที่ 11.3-11.5 ทะลุได้ ดันต่อไปมีที่ 12 แนวรับอาจมีที่ 10.60 **IT** ทะลุแรงต่อขึ้นมาที่ด่าน 11.3 ทะลุได้ ดันต่อไปมีที่ 11.7 และ/หรือ 12.30 ระวังแกว่งถ้าหลุด 10.30 ลงมา **SVOA** ตั้งหลักต่อขึ้นมาปิดที่ด่าน 2.38 ทะลุได้ ดันต่อไปมีที่ 2.46 และ/หรือ 2.50 แนวรับอาจมีที่ 2.18 และหุ้นอื่นๆ ใน Alert ระหว่างวัน (สามารถดูได้ใน www.thanachartsec.com)



KCE และ HANA ตั้งหลักต่อขึ้นมาที่ยังเสี่ยงทนแกว่งลุ้นฝ่าด่านต่อขึ้นไป



NEX ทะลุทำ new high ต่อขึ้นมา และมีลุ้นซิกแซกขึ้นต่อ

หุ้นแนะนำ เข้า NEX & STARK เข้าเพิ่ม AAV, BANPU & KBANK

Note: เราจะตาม Update หุ้นที่เราแนะนำให้อนปิด Position โดยในกรณีที่ตุ้มผิด อาจต้องขอให้ Stop loss

Stocks	Date	Comment	Target	Stoploss
NEX	Nov 11	เข้าส่วนหนึ่ง และรอรับเพิ่มเติมจนแกว่ง เล็งแบ่งทำกำไรที่ 11.9 และ 13.5	14.5 หรือสูงกว่านั้น	Will update
STARK	Nov 11	เข้า เล็งแบ่งทำกำไรที่ 4.82 และ 5.00	Will update	ถ้าหลุด 4.20
AAV	Nov 11	รับเพิ่ม เล็งแบ่งทำกำไรที่ 3.12 และ 3.18	3.32 หรือสูงกว่านั้น	ถ้าหลุด 2.78
BANPU	Nov 11	เข้าเพิ่มเมื่อทะเล 11.4 เล็งแบ่งทำกำไรที่ 12.4 & 13.3	Will update	Will update
KBANK	Nov 11	รับเพิ่มที่ 147 เล็งแบ่งทำกำไรที่ 150 และ 153	153, 166 หรือสูงกว่านั้น	ถ้าหลุด 137 (ส่วนเพิ่ม)
Stocks	Date	Comment	Target	Stoploss
CPN	Nov 10	ถือ เล็งแบ่งทำกำไรที่ 62.75 & 65	Will update	ถ้าปิดหลุด 57.25
BANPU	Nov 10	ถือส่วนหนึ่ง และเข้าเพิ่มเมื่อทะเล 11.4 เล็งแบ่งทำกำไรที่ 12.4 & 13.3	Will update	Will update
LANNA	Nov 10	ถือ เล็งแบ่งทำกำไรที่ 22 และ 22.4	Will update	อาจมีแกว่งถ้าหลุด 18.7
VGI	Nov 5	ถือ เล็งแบ่งทำกำไรที่ 7.5 และ 7.9	Will update	ถ้าหลุด 6.30
INTUCH	Nov 5	ถือ เล็งแบ่งทำกำไรที่ 79 และ 83	Will update	ถ้าหลุด 72 และ 70
BH	Nov 2	ถือ เล็งแบ่งทำกำไรที่ 156 และ 160	Will update	ถ้าปิดหลุด 139
BDMS	Oct 29	ถือ เล็งแบ่งทำกำไรที่ 25.50	Will update	ถ้าปิดหลุด 23.5
BAM	Oct 25	ถือ เล็งแบ่งทำกำไรที่ 20.5	Will update	ถ้าหลุด 18
SCGP	Oct 21	ถือ หลัง Stoploss ส่วนหนึ่ง เล็งแบ่งทำกำไรที่ 67 และ 68.50	Will update	ถ้าหลุด 59
MEGA	Oct 20	ถือ หลังรับเพิ่ม เล็งแบ่งทำกำไรที่ 50	Will update	ถ้าหลุด 42.50
BBL	Oct 19	ถือ หลังแบ่งทำกำไร เล็งแบ่งทำกำไรอีกที่ 131	130, 138 หรือ 152	ถ้าหลุด 118 & 115
BA	Oct 19	ถือ หลังรับเพิ่ม เล็งแบ่งทำกำไรที่ 13 และ 13.4	Will update	ถ้าหลุด 10.80
AOT	Oct 15	ถือ หลังรับเพิ่ม เล็งแบ่งทำกำไรที่ 69 และ 72	76 หรือสูงกว่านั้น	ถ้าหลุด 63 ส่วนเพิ่ม
NWR	Oct 12	ถือ เล็งแบ่งทำกำไรที่ 1.26 และ 1.44	Will update	ถ้าหลุด 0.90
CPW	Oct 8	ถือ เล็งแบ่งทำกำไรที่ 4.58 และ 4.70	Will update	ถ้าหลุด 3.80
CBG	Oct 7	ถือ หลังรับเพิ่ม เล็งแบ่งทำกำไรที่ 128 และ 130	Will update	ถ้าปิดหลุด 118 (1/2)
CENTEL	Oct 5	ถือ หลังรับเพิ่ม เล็งแบ่งทำกำไรที่ 38 และ 40.50	Will update	ถ้าหลุด 31.50
KSL	Oct 5	ถือ หลังรับเพิ่ม และ Stoploss ไปแล้ว	Will update	ถ้าหลุด 3.60
MFEC	Oct 4	ถือ หลังรับเพิ่ม เล็งแบ่งทำกำไรที่ 12.2 และ 13.3	13.3 หรือสูงกว่านั้น	ถ้าหลุด 10.3&8.90
PTTGC	Sep 28	ถือ หลังรับเพิ่ม เล็งแบ่งทำกำไรที่ 65 และ 66.50	Will update	ถ้าหลุด 60 & 58.50
SCB	Sep 22	ถือ หลังรับเพิ่ม เล็งแบ่งทำกำไรที่ 137 และ 142	146-148, 151 หรือสูงกว่านั้น	อาจมีแกว่งถ้าปิดหลุด 130
SHR	Sep 21	ถือ หลังรับเพิ่ม เล็งแบ่งทำกำไรที่ 3.84 และ 4.00	4.48 หรือสูงกว่านั้น	ถ้าหลุด 3.40
TOP	Sep 15	ถือ หลังรับเพิ่ม เล็งแบ่งทำกำไรที่ 59 และ 61	Will update	ถ้าหลุด 51
SABUY	Sep 9	ถือ หลังรับเพิ่ม เล็งแบ่งทำกำไรที่ 12.6 และ 13.4	18-20	ถ้าหลุด 10.2
VIH	Sep 3	ถือ เล็งแบ่งทำกำไรที่ 13 และ 14.3	Will update	ถ้าปิดหลุด 11.1
AIT	Sep 2	ถือ หลังรับเพิ่ม เล็งแบ่งทำกำไรที่ 48 และ 55	64-65 ?	ถ้าหลุด 42 & 39
KBANK	Aug 27	ถือ รับเพิ่มที่ 147 เล็งแบ่งทำกำไรที่ 150 และ 153	153, 166 หรือสูงกว่านั้น	ถ้าหลุด 137 (ส่วนเพิ่ม)
AAV	Aug 27	ถือ รับเพิ่ม เล็งแบ่งทำกำไรที่ 3.12 และ 3.18	3.32 หรือสูงกว่านั้น	ถ้าหลุด 2.78
ILINK	Aug 24	ถือ หลังรับเพิ่ม เล็งแบ่งทำกำไรที่ 10.5 และ 11	11, 15.8 หรือสูงกว่านั้น	ถ้าหลุด 8.45 & 7.9
CK	Aug 19	ถือ หลังรับเพิ่ม และแบ่งทำกำไรไปแล้ว เล็งแบ่งทำกำไรอีกที่ 22.8	25 หรือสูงกว่านั้น	ถ้าหลุด 19.3 & 18.2
CRC	Aug 19	ถือ หลังรับเพิ่ม เล็งแบ่งทำกำไรที่ 37	37-38 ?	ถ้าหลุด 32.5
IVL	Aug 10	ถือ หลังรับเพิ่ม เล็งแบ่งทำกำไรที่ 44.50 และ 45.50	Will update	ถ้าหลุด 41 & 36
SGP	Aug 3	ถือ หลังรับเพิ่ม เล็งแบ่งทำกำไรที่ 16 และ 18	16.4 หรือ 18.8	ถ้าหลุด 12.8 & 10.20
ADVANC	Aug 2	ถือ หลังรับเพิ่ม เล็งแบ่งทำกำไรที่ 201 และ 204	228 หรือ 234	ถ้าหลุด 187

หุ้นแนะนำ. เข้า NEX & STARK เข้าเพิ่ม AAV, BANPU & KBANK ต่อ

Note: เราจะตาม Update หุ้นที่เราแนะนำให้จนปิด Position โดยในกรณีที่ตุ้มติด อาจต้องขอให้ Stop loss

Stocks	Date	Comment	Target	Stoploss
GUNKUL	Jul 14	ถือ หลังรับเพิ่ม เล็งแบ่งทำกำไรที่ 6.30	6.3, 10.7 ?	ถ้าหลุด 4.50
RBF	Jun 28	ถือ หลังรับเพิ่ม และ Stoploss ไปแล้ว	32 หรือ 37	ถ้าหลุด 18.5
CHG	May 17	ถือ หลังรับเพิ่ม เล็งแบ่งทำกำไรที่ 4.40 และ 4.50	6.10?	ถ้าหลุด 3.50
BCH	Apr 29	ถือ หลังรับเพิ่ม เล็งแบ่งทำกำไรที่ 27.75	31.5 หรือสูงกว่านั้น	ถ้าหลุด 19.6
GLOBAL	Feb 1	ถือ หลังรับเพิ่ม เล็งแบ่งทำกำไรที่ 22.7 และ 23.9	Will update	ถ้าหลุด 20.2
EPG	Jan 22	ถือ หลังรับเพิ่ม และ Stoploss ส่วนเพิ่มไปแล้ว	14.9, 15.6 หรือสูงกว่านั้น	ถ้าหลุด 10.3
HANA	Jan 22	ถือ หลังรับเพิ่ม เล็งแบ่งทำกำไรที่ 88 และ 90	95-96	ถ้าหลุด 78 ส่วนเพิ่ม
COM7	Jan 20	ถือ หลังรับเพิ่มและ Stoploss ไปแล้ว เล็งแบ่งทำกำไรที่ 77	89?	ถ้าหลุด 61
AMATA	Nov 30	ถือ หลังรับเพิ่ม เล็งแบ่งทำกำไรที่ 21.8 และ 22.4	27-28 ?	ถ้าหลุด 20 & 16.6
BGRIM	Nov 19	ถือ หลังรับเพิ่ม เล็งแบ่งทำกำไรที่ 47	52.50 หรือสูงกว่านั้น	Will update
GULF	Nov 16	ถือ หลังรับเพิ่มและ Stoploss ไปแล้ว เล็งแบ่งทำกำไรที่ 45 และ 47	49 หรือ 59-60	Will update
ESSO	Nov 11	ถือ หลังรับเพิ่ม เล็งแบ่งทำกำไรที่ 8.5 และ 8.8	10.6 หรือสูงกว่านั้น	ถ้าหลุด 7.70
GPSC	Nov 11	ถือ หลัง Stoploss ไปแล้วครึ่งหนึ่ง	98, 109 หรือ 115	Will update
BLA	Nov 5	ถือ หลังรับเพิ่ม เล็งแบ่งทำกำไรที่ 33.25 และ 35	35-37	ถ้าหลุด 28 & 24.7
EA	Nov 4	ถือ หลังรับเพิ่ม เล็งแบ่งทำกำไรไปแล้ว เล็งแบ่งทำกำไรอีกที่ 68.50	88-90 หรือ 109	ถ้าหลุด 60 (1/2)
PTTEP	Oct 22	ถือ หลังรับเพิ่ม เล็งแบ่งทำกำไรที่ 123 และ 125.50	132 หรือ 138	ถ้าหลุด 115 & 110
TISCO	Oct 19	ถือ หลังรับเพิ่ม เล็งแบ่งทำกำไรที่ 95 และ 97	104, 107 หรือสูงกว่านั้น	ถ้าหลุด 91 และ 88
SINGER	Oct 7	ถือ หลังรับเพิ่ม เล็งแบ่งทำกำไรที่ 47.25 และ 51	52.50 หรือ 79	อาจมีแกว่งถ้าหลุด 41
KCE	Jun 24	ถือ หลังรับเพิ่ม เล็งแบ่งทำกำไรที่ 97 และ 100	95 หรือสูงกว่านั้น	อาจมีแกว่งถ้าหลุด 82
JMT	Apr 1	ถือ หลังรับเพิ่ม และแบ่งทำกำไรไปแล้ว	59-60 หรือสูงกว่านั้น	ถ้าหลุด 43 & 39

Disclaimers

รายงานฉบับนี้จัดทำโดยบริษัทหลักทรัพย์ธนชาติ จำกัด (มหาชน) โดยจัดทำขึ้นบนพื้นฐานของแหล่งข้อมูลที่ดีที่สุดที่ได้รับมาและพิจารณาแล้วว่าน่าเชื่อถือ ทั้งนี้มีวัตถุประสงค์เพื่อให้บริการเผยแพร่ข้อมูลแก่นักลงทุนและใช้เป็นข้อมูลประกอบการตัดสินใจซื้อขายหลักทรัพย์ แต่ไม่ได้มีเจตนาชี้แนะหรือเชิญชวนให้ซื้อหรือขายหรือประกันราคาหลักทรัพย์แต่อย่างใด ทั้งนี้รายงานและความเห็นในเอกสารฉบับนี้อาจมีการเปลี่ยนแปลงแก้ไขได้ หากข้อมูลที่ได้รับมาเปลี่ยนแปลงไป การนำข้อมูลที่ปรากฏอยู่ในเอกสารฉบับนี้ ไม่ว่าทั้งหมดหรือบางส่วนไปทำซ้ำ ดัดแปลง แก้ไข หรือนำออกเผยแพร่แก่สาธารณชน จะต้องได้รับความยินยอมจากบริษัทก่อน

This report is prepared and issued by Thanachart Securities Public Company Limited (TNS) as a resource only for clients of TNS, Thanachart Capital Public Company Limited (TCAP) and its group companies. Copyright © Thanachart Securities Public Company Limited. All rights reserved. The report may not be reproduced in whole or in part or delivered to other persons without our written consent. Investors should use this report as one of many tools in making their investment decisions since Thanachart Securities may seek to do other business with the companies mentioned in the report. Thus, investors need to be aware that there could be potential conflicts of interest that could affect the report's neutrality.

Recommendation Structure:

Recommendations are based on absolute upside or downside, which is the difference between the target price and the current market price. If the upside is 10% or more, the recommendation is BUY. If the downside is 10% or more, the recommendation is SELL. For stocks where the upside or downside is less than 10%, the recommendation is HOLD. Unless otherwise specified, these recommendations are set with a 12-month horizon. Thus, it is possible that future price volatility may cause a temporary mismatch between upside/downside for a stock based on the market price and the formal recommendation.

For sectors, an "Overweight" sector weighting is used when we have BUYs on majority of the stocks under our coverage by market cap. "Underweight" is used when we have SELLs on majority of the stocks we cover by market cap. "Neutral" is used when there are relatively equal weightings of BUYs and SELLs.

Disclosures:

บริษัทหลักทรัพย์ ธนชาติ จำกัด (มหาชน) ทำหน้าที่เป็นผู้ดูแลสภาพคล่อง (Market Maker) และผู้ออกใบสำคัญแสดงสิทธิอนุพันธ์ (Derivative Warrants) โดยปัจจุบันบริษัทเป็นผู้ออกและเสนอขาย Derivative Warrants จำนวน 143 หลักทรัพย์ ได้แก่ ACE16C2111A, ACE16C2201A, ACE16C2202A, ADVA16C2110A, ADVA16C2201A, ADVA16C2202A, AEON16C2201A, AEON16C2201B, AMAT16C2112A, AOT16C2112A, AOT16C2202A, BAM16C2110A, BAM16C2112A, BANP16C2110A, BANP16C2112A, BANP16C2201A, BANP16C2202A, BBL16C2201A, BCH16C2111A, BCH16C2111B, BCH16C2201A, BCH16C2203A, BCPG16C2111A, BEC16C2202A, BGRI16C2110A, BGRI16C2112A, CBG16C2201A, CBG16C2202A, CHG16C2111A, CHG16C2112A, CHG16C2202A, COM716C2110A, COM716C2112A, CPAL16C2111A, CPAL16C2112A, CPF16C2112A, CPN16C2202A, DELT16C2112A, DELT16C2202A, DOHO16C2111A, DOHO16C2112A, DOHO16C2202A, DTAC16C2112A, EA16C2110A, EA16C2201A, EGCO16C2110A, ESSO16C2202A, GLOB16C2201A, GLOB16C2203A, GPSC16C2110A, GPSC16C2201A, GPSC16C2201B, GULF16C2112A, GULF16C2202A, GUNK16C2110A, GUNK16C2112A, HANA16C2110A, HANA16C2112A, HANA16C2202A, HMPP16C2202A, INTU16C2201A, INTU16C2202A, IRPC16C2110A, IRPC16C2112A, IVL16C2110A, IVL16C2111A, IVL16C2202A, JAS16C2202A, JMAR16C2111A, JMAR16C2201A, JMAR16C2202A, JMT16C2110A, JMT16C2201A, KBAN16C2111A, KBAN16C2111B, KBAN16C2201A, KBAN16C2202A, KCE16C2110A, KCE16C2201A, KTC16C2110A, KTC16C2110B, KTC16C2112A, KTC16C2202A, LH16C2202A, MAJO16C2201A, MEGA16C2112A, MINT16C2112A, MTC16C2112A, MTC16C2202A, OR16C2112A, OR16C2202A, PTG16C2201A, PTG16C2202A, PTG16C2203A, PTL16C2201A, PTL16C2202A, PTL16C2202B, PTT16C2112A, PTT16C2201A, PTTE16C2112A, PTTG16C2110A, PTTG16C2111A, RBF16C2110A, RBF16C2112A, RBF16C2202A, RS16C2112A, RS16C2201A, S5016C2112A, S5016C2112A, S5016C2112B, S5016C2112C, S5016P2112C, S5016P2112A, S5016P2112B, S5016C2203A, S5016P2203A, S5016C2112D, S5016P2112D, SAWA16C2112A, SAWA16C2202A, SCB16C2111A, SCB16C2112A, SCB16C2201A, SCB16C2202A, SCC16C2112A, SCGP16C2202A, SCGP16C2201A, SPAL16C2202A, SPRC16C2201A, STA16C2112A, STA16C2201A, STEC16C2110A, STEC16C2201A, STGT16C2111A, STGT16C2202A, SYNE16C2202A, TASC16C2201A, TOP16C2112A, TOP16C2202A, TRUE16C2202A, TU16C2110A, TU16C2111A, TU16C2202A, WHA16C2202A (underlying securities are ACE, ADVANC, AEONTS, AMATA, AOT, BAM, BANPU, BBL, BCH, BCPG, BEC, BGRI, CBG, CHG, COM7, CPALL, CPF, CPN, DELTA, DOHOM, DTAC, EA, EGCO, ESSO, GLOBAL, GPSC, GULF, GUNKUL, HANA, HMPP, INTUCH, IRPC, IVL, JAS, JMART, JMT, KBANK, KCE, KTC, LH, MAJOR, MEGA, MINT, MTC, OR, PTG, PTL, PTT, PTTE, PTTGC, RBF, RS, SAWAD, SCB, SCC, SCGP, SPALI, SPRC, SET50, STA, STEC, STGT, SYNTEC, TASC, TOP, TRUE, TU, WHA). และบริษัทจัดทำบทวิเคราะห์ของหลักทรัพย์อ้างอิงดังกล่าว จึงมีส่วนได้ส่วนเสียหรือมีความขัดแย้งทางผลประโยชน์ (conflicts of interest) นอกจากนี้ นักลงทุนควรศึกษารายละเอียดในหนังสือชี้ชวนของใบสำคัญแสดงสิทธิอนุพันธ์ดังกล่าวก่อนตัดสินใจลงทุน

หมายเหตุ: บริษัท ทูเนชชาติ จำกัด (TCAP) ซึ่งเป็นผู้ถือหุ้นรายใหญ่ของบริษัทหลักทรัพย์ ธนชาติ จำกัด (มหาชน) โดยถือหุ้นในสัดส่วนร้อยละ 50.96 มี สัดส่วนการถือหุ้นบริษัท ราชธานีลีซิ่ง จำกัด (มหาชน) (THANI) ทั้งทางตรงและทางอ้อม มากกว่าร้อยละ 56 และเป็นผู้ถือหุ้นใหญ่ของ THANI

บริษัททูเนชชาติ จำกัด (TCAP), ธนาคารทหารไทยธนชาติ จำกัด (มหาชน) (TTB) เป็นบริษัทที่มีความเกี่ยวข้องกับบริษัทหลักทรัพย์ธนชาติ จำกัด (มหาชน) (TNS) โดย TCAP เป็นผู้ถือหุ้น ร้อยละ 50.96 ใน TNS และ ถือหุ้นใน TTB ร้อยละ 20.1 ดังนั้น การจัดทำบทวิเคราะห์ของหลักทรัพย์ดังกล่าว จึงมีส่วนได้ส่วนเสียหรือมีความขัดแย้งทางผลประโยชน์ (conflicts of interest)

บริษัททูเนชชาติ จำกัด (TCAP) บริษัท ราชธานีลีซิ่ง จำกัด (มหาชน) (THANI) บริษัท เอ็ม บี เค (มหาชน) (MBK) และบริษัท ปทุมไรซ์มิล แอนด์ แกรนารี จำกัด (มหาชน) (PRG) เป็นบริษัทที่มีความเกี่ยวข้องกับบริษัทหลักทรัพย์ธนชาติ จำกัด (มหาชน) ดังนั้น การจัดทำบทวิเคราะห์ของหลักทรัพย์ดังกล่าว จึงมีส่วนได้ส่วนเสียหรือมีความขัดแย้งทางผลประโยชน์ (conflicts of interest)

หมายเหตุ: * บริษัทหลักทรัพย์ธนชาติ จำกัด (มหาชน) (TNS) และ บริษัท ทูเนชชาติ จำกัด (มหาชน) TCAP มีกรรมการร่วมกันได้แก่ นายสมเจตน์ หมูศิริเลิศ ซึ่งทำหน้าที่กรรมการผู้จัดการใหญ่ของ TCAP และ ทำหน้าที่ ประธานกรรมการบริษัท และประธานกรรมการบริหาร TNS อย่างไรก็ตาม บทวิเคราะห์นี้ได้ถูกจัดทำขึ้นบนสมมติฐานของฝ่ายวิจัยของ TNS"

หมายเหตุ: * บริษัทหลักทรัพย์ธนชาติ จำกัด (มหาชน) (TNS) และ บริษัท จัดการและพัฒนาทรัพยากรน้ำภาคตะวันออก จำกัด (มหาชน) EASTW มีกรรมการร่วมกันได้แก่ นางอศิณี ไตรสงค์ ซึ่งทำหน้าที่ กรรมการตรวจสอบของ EASTW และ ทำหน้าที่ กรรมการบริษัท กรรมการบริหารของ TNS อย่างไรก็ตาม บทวิเคราะห์นี้ได้ถูกจัดทำขึ้นบนสมมติฐานของฝ่ายวิจัยของ TNS"

หมายเหตุ: ** "บริษัทหลักทรัพย์ธนชาติ จำกัด (มหาชน) (TNS) เป็นผู้จัดการการจำหน่าย หุ้นกู้ชนิดระบุชื่อผู้ถือ ประเภทไม่ด้อยสิทธิ ไม่มีหลักประกัน มีผู้แทนผู้ถือหุ้นกู้ "หุ้นกู้ บริษัท สหกลีโควิปเมทท์ จำกัด (มหาชน) ครั้งที่ 1/2562 ครบกำหนดไถ่ถอนปี พ.ศ. 2565" ที่ออกโดย บริษัท สหกลีโควิปเมทท์ จำกัด (มหาชน) (SQ) ดังนั้น การจัดทำบทวิเคราะห์ของหลักทรัพย์ดังกล่าว จึงอาจมีส่วนได้ส่วนเสียหรือมีความขัดแย้งทางผลประโยชน์ (conflicts of interest)"

หมายเหตุ: ** "บริษัทหลักทรัพย์ธนชาติ จำกัด (มหาชน) (TNS) ผู้จัดการการจำหน่ายหุ้นกู้ หุ้นกู้ชนิดระบุชื่อผู้ถือ ประเภทไม่ด้อยสิทธิ ไม่มีประกัน และมีผู้แทน ผู้ถือหุ้นกู้ของบริษัท สานอุตสาหกรรมโรจนะ จำกัด (มหาชน) (ROJNA) ครั้งที่ 3/2562 ครบกำหนดไถ่ถอนปี พ.ศ. 2566" ที่ออกโดย บริษัท สานอุตสาหกรรมโรจนะ จำกัด (มหาชน) ดังนั้น การจัดทำบทวิเคราะห์ของหลักทรัพย์ดังกล่าว จึงอาจมีส่วนได้ส่วนเสียหรือมีความขัดแย้งทางผลประโยชน์ (conflicts of interest)"

Thanachart Research Team

หัวหน้าฝ่าย

พิมพ์ผกา นิจารุณ, CFA
Tel: 662-779-9199
pimpaka.nic@thanachartsec.co.th

พลังงาน, ปิโตรเคมี, กระดาษ

จักร เรื่องสินัญญา
Tel: 662-779-9104
chak.reu@thanachartsec.co.th

สาธารณูปโภค, สื่อสาร

ณัฐภาพ ประสิทธิ์สุขสันต์
Tel: 662-483-8296
nuttapop.Pra@thanachartsec.co.th

อิเล็กทรอนิกส์, อาหาร, เครื่องดื่ม, เติมน้ำมัน

พัทธดนย์ บุญนา
Tel: 662-483-8298
pattadol.bun@thanachartsec.co.th

อสังหาริมทรัพย์, พาณิชยกรรม

พรรณารายณ์ ดิยะพิทยารัตน์
Tel: 662-779-9109
phannarai.von@thanachartsec.co.th

ยานยนต์, นิคมฯ, Property Fund, REITs, บันเทิง

รดา ลิ้มสุทธิวันภูมิ
Tel: 662-483-8297
rata.lim@thanachartsec.co.th

ธนาคาร, ธุรกิจการเงิน, ประกัน

สรัชดา ศรีทรง
Tel: 662-779-9106
sarachada.sor@thanachartsec.co.th

ขนส่ง, รับเหมา

ศักดิ์สิทธิ์ พัฒนานารักษ์
Tel: 662-779-9112
saksid.pha@thanachartsec.co.th

Small Cap, การแพทย์, โรงแรม

ศิริพร อรุโณทัย
Tel: 662-779-9113
siriporn.aru@thanachartsec.co.th

กลยุทธ์การลงทุน

อดิศักดิ์ ผู้พิพัฒนศิริกุล, CFA
Tel: 662-779-9120
adisak.phu@thanachartsec.co.th

วิเคราะห์เทคนิค

ภัทรวัลลี หวังมีงมาศ
Tel: 662-779-9105
pattarawan.wan@thanachartsec.co.th

วิเคราะห์ทางเทคนิค

วิชานันท์ ธรรมบำรุง
Tel: 662-779-9123
witchanan.tam@thanachartsec.co.th

กลยุทธ์การลงทุน

เถลิงศักดิ์ คูเจริญไพศาล
Tel: 662-483-8304
thaloengsak.kuc@thanachartsec.co.th

วิเคราะห์เชิงปริมาณ

สิทธิเชษฐ์ รุ่งรัมย์พัฒน์
Tel: 662-483-8303
sittichet.run@thanachartsec.co.th

นักวิเคราะห์, แพลตฟอร์ม

ลาภินี ทิพยมณฑล
Tel: 662-779-9115
lapinee.dib@thanachartsec.co.th

Data Support Team

มณฑุณี เพชรแสงใสกุล

Tel: 662-779-9108
monrudee.pet@thanachartsec.co.th

เกษมรัตน์ จิตกุลศล

Tel: 662-779-9118
kasemrat.jit@thanachartsec.co.th

วาราทิพย์ รุ่งประดับวงศ์

Tel: 662-779-9114
varathip.run@thanachartsec.co.th

สุนทร รักษาวัต

Tel: 662-779-9117
sunet.rak@thanachartsec.co.th

สุขสวัสดิ์ ลิมาวงษ์ปราณี

Tel: 662-779-9116
suksawat.lim@thanachartsec.co.th

สุจินตนา สถาพร

Tel: 662-779-9198
sujintana.sth@thanachartsec.co.th

Thanachart Securities Pcl.

Research Team

19 Floor, MBK Tower
444 Phayathai Road, Pathumwan Road, Bangkok 10330
Tel: 662 -779-9119
Email: thanachart.res@thanachartsec.co.th