

ล้นขยับต่อขึ้นไปทีละด่าน

ดัชนี SET ขยับต่อขึ้นมาทดสอบด่าน 1,651 ทะลุได้ มีล้นขึ้นไป 1,658 และ/หรือ 1,661-1,664 ที่ต้องฝ่าขึ้นไป โดยดูด่านของ SET50 ที่ 991 และ 995 รวมถึงหุ้นหลัก เช่น หุ้นธนาคารที่ทยอยตั้งหลักต่อขึ้นมาตามที่มี Update ด้านล่างประกอบด้วย คำแนะนำ ยังทนแกว่งล้นขยับขึ้นไป และเลือกหุ้นเป็นตัว ๆ ต่อขึ้นไป สำหรับหมวด Finance ทะลุต่อขึ้นมา มีด่านที่ต้องฝ่าต่อไปดูรูปและรายละเอียดด้านในด้วย หุ้นแนะนำวันนี้ **BH, RBF & HANA**



ภัทรวัลย์ หวังมิ่งมาต
Senior Technical Analyst

วิชพันธ์ ธรรมบำรุง
Technical Analyst

ดัชนี SET ขยับขึ้นมาทดสอบด่าน 1,651 ทะลุได้ มีล้นขึ้นไปทดสอบ 1,658 และ/หรือ 1,661-1,664 ที่ต้องฝ่าต่อไปตามในรูป A โดยดูด่านของ SET50 ที่ 991 และ 995 ในรูป B ประกอบ รวมถึงหุ้นหลัก เช่น ดัชนีธนาคารที่ทะลุต่อขึ้นมา และมีล้นซิกแซกขึ้นไป เมื่อดูตัวอย่างจากหุ้น 3 แบนก์หลักที่ทยอยตั้งหลักต่อขึ้นมาตามในรูป C ขณะที่พลังงานก็ยังคงแกว่งยึดเยื่อที่เขตแนวรับตามที่มี Update ด้านล่าง ส่วนแนวรับอาจมีขยับขึ้นมาที่ 1,642 และ/หรือ 1,636 สำหรับคำแนะนำ ยังมีของถือล้นขึ้นไป ผสมเลือกหุ้นเป็นตัว ๆ ต่อขึ้นไป

สำหรับธนาคารล้นซิกแซกขึ้นไป โดยมีด่านต่อไปที่ 423 และ/หรือ 432 ที่ต้องฝ่าต่อไป แนวรับที่ 414 และ/หรือ 407 ในการล้นดู Update หุ้นเหล่านี้ประกอบ **KBANK** แกว่งสู้ที่ด่าน 150-151 ทะลุได้ด่านต่อไปมีที่ 154-155 หรือสูงกว่านั้นตามในรูป C แนวรับอาจมีที่ 147 และ/หรือ 145 **SCB** ดูด่านต่อไปมีที่ 137 ทะลุได้ด่านต่อไป 144 ในรูปหรือสูงกว่านั้น แนวรับตามขึ้นมาที่ 132-131 และ/หรือ 129 **BBL** ล้นแกว่งตั้งหลักในเขตด่าน 129.50-130 และ 131 ที่ต้องฝ่าต่อไป แนวรับอาจมีที่ 125.50 และ/หรือ 123.50 สำหรับ **KTB** กำลังตั้งหลัก มีด่านที่ 12 ทะลุได้ ด่านต่อไปมีที่ 12.5 และ/หรือ 12.9 แนวรับมีที่ 11.4 และ **BAY** ทะลุขึ้นมา ด่านต่อไปมีที่ 37.75 และ 39.50-40 แนวรับอาจมีที่ 33.75 ส่วน **KKP** ตั้งหลักต่อขึ้นมาที่ด่าน 62.75 ทะลุได้ ด่านต่อไปมีที่ 64.25 ระวังแกว่งถ้าหลุด 60 ลงมา และ **TISCO** เริ่มตั้งหลัก มีด่านต่อไปที่ 94-95 ที่ต้องฝ่าขึ้นไป แนวรับมีที่ 91.50

และพลังงานเริ่มตั้งหลักที่เขตแนวรับ 23,600-23,500 โดยมีด่านที่ 24,017 และ/หรือ 24,354 ที่ต้องฝ่าขึ้นไป โดยส่วนหนึ่งอาจดูอาการของ **PTT** แกว่งที่ด่าน 39.25 ที่ต้องฝ่าขึ้นไป แนวรับมีที่ 37.50-37 และ **PTTEP** กำลังตั้งหลัก ทะลุ 121 ได้ ด่านต่อไปมีที่ 124 และ 125.50 ที่ต้องฝ่าต่อไป แนวรับมีที่ 117-116

แนวต้าน 1,651 1,658 และ 1,661-1,664 แนวรับ 1,642, 1,636 และ 1,633

BUY:

BH รับเพิ่มที่ 152.50 เล็งแบ่งทำกำไรที่ 158 และ 160 (Stoploss ส่วนเพิ่มถ้าหลุด 148 ลงมา)

RBF รับเพิ่ม เล็งแบ่งทำกำไรที่ 23.6 และ 25 (Stoploss ถ้าปิดหลุด 20.8)

HANA รับเพิ่ม เล็งแบ่งทำกำไรที่ 96 และ 100 (Stoploss ส่วนเพิ่มถ้าหลุด 89 ลงมา)

และ **MDX & BANPU** ตามรายละเอียดด้านใน

Add Stoploss line :

BANPU Stoploss ถ้าหลุด 10.40 ลงมา

LANNA Stoploss ถ้าหลุด 16.6 ลงมา

SELL:

n/a

SECTOR to watch:

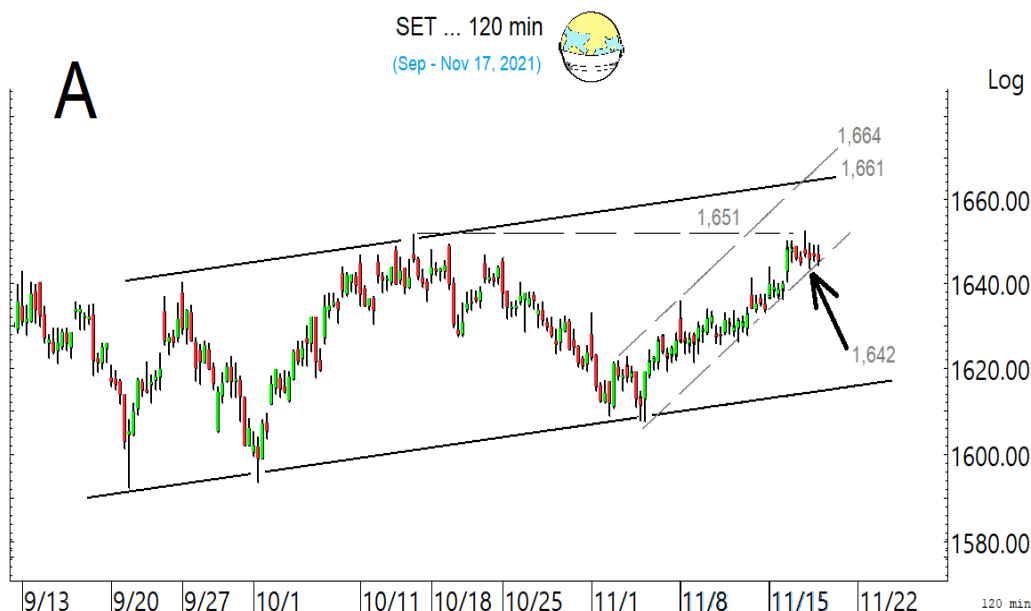
Finance :

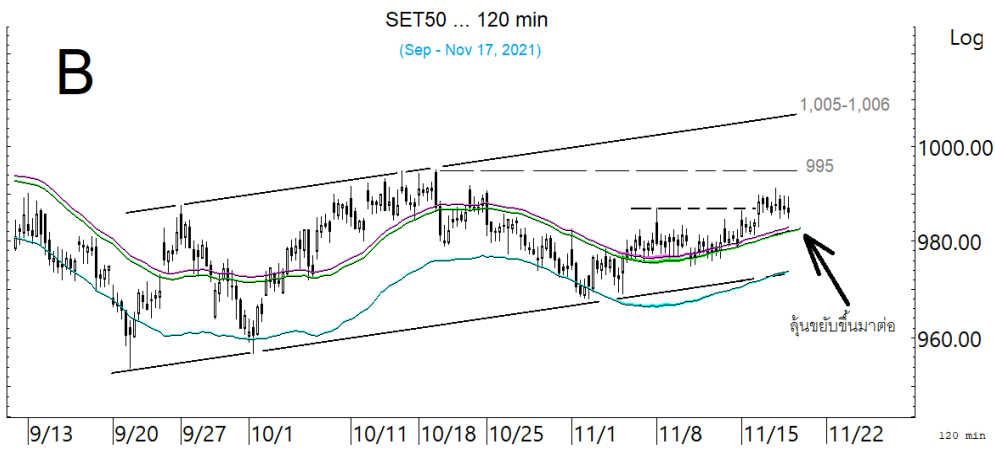
SAWAD, MTC, KTC, AEONTS, TIDLOR, BAM, JMT, NCAP & MICRO

Day Trade:

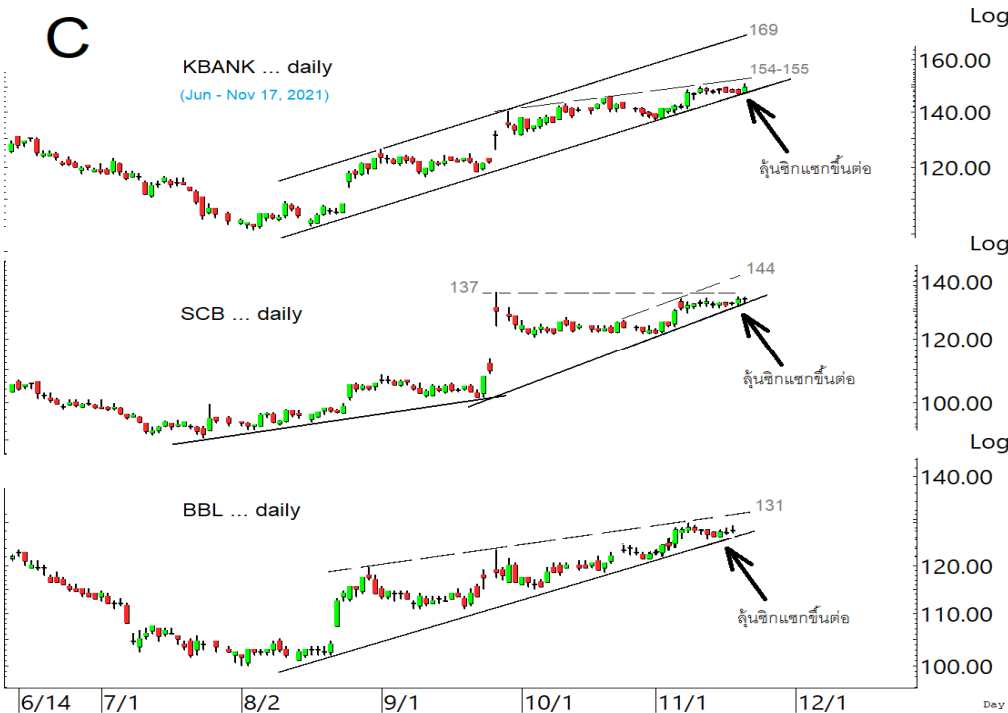
COM7, SABUY, RS, III, NYT, DELTA, LH, CI, TRUE, DTAC, ADVANC, ILINK & IT

SET ขยับขึ้นมาทดสอบด่าน 1,651 ที่ต้องฝ่าต่อไป





โดยดูด้านต่อไปของ SET50 ที่ 991 และ 995 ที่ต้องฝ่าต่อขึ้นไปด้วย



และหุ้นแบงก์หลักที่ทยอยตั้งหลัก ขยับขึ้นมาและมีหุ้นซิกแซกขึ้นต่อ เมื่อดูตัวอย่างจาก KBANK, SCB และ BBL

สำหรับเรื่องดอลลาร์ที่ขยับต่อขึ้นมา กำลังทดสอบด้าน 96.29 ในรูป.D ทะลุได้ ด้านต่อไปอาจมีที่ 97.80 แนวรับอาจมีที่ 95.8 และ/หรือ 95.50 ขณะที่บาท/ดอลลาร์บ้านเราที่แข็งค่าลงมา กำลังพยายามตั้งหลัก โดยมีด้านที่ 32.96 และ 33.19 ในรูป ทะลุได้บาท/ดอลลาร์อาจอ่อนค่าขึ้นต่อไปทดสอบ 33.49 หรือสูงกว่านั้น แนวรับมีที่ 32.43 ซึ่งเรื่องนี้ เราก็ต้องขอจับตาและเฝ้าระวังควบคู่ไปด้วย

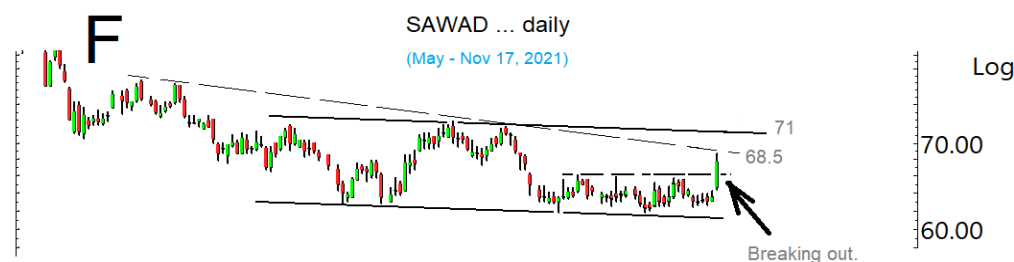


ดัชนี US\$ ดอลลาร์ขึ้นมาในเขตด้าน ที่ต้องจับตา ขณะที่บาทบ้านเราก็ กำลังพยายามตั้งหลักขึ้นมาด้วย

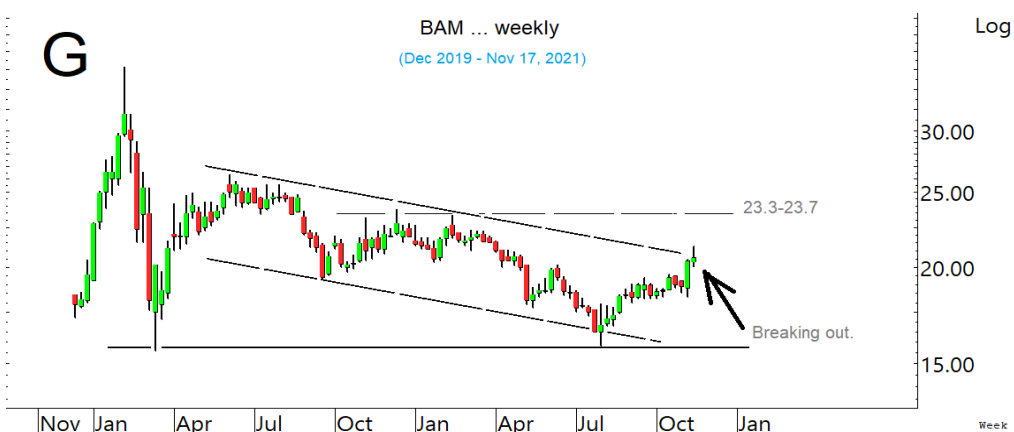
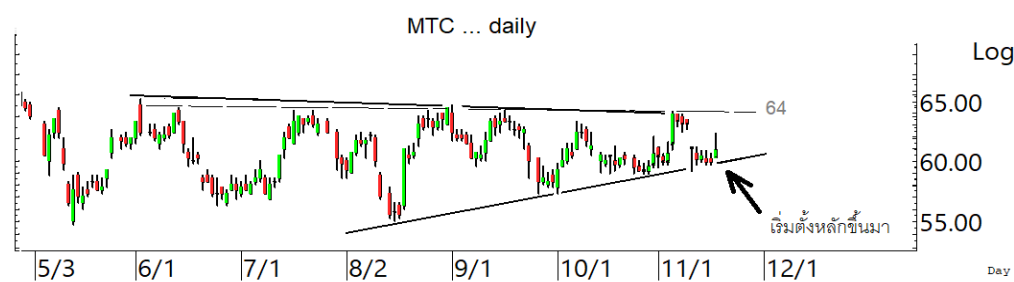
SECTOR to watch : หมวด Finance ทะลุต่อขึ้นมา มีด้านต่อไปที่ 5,559 และ/หรือ 5,635 ในรูป.E ที่ต้องฝ่าต่อขึ้นไป ในการลันดู Update หุ้นเหล่านี้ประกอบด้วย **SAWAD** ทะลุขึ้นมา มีด้านต่อไปที่ 68.50 และ/หรือ 71 ในรูป.F แนวรับอาจมีที่ 64.25 และ/หรือ 63.50 **MTC** ตั้งหลักขึ้นมา มีด้านที่ 62.25 และ 64.25 ในรูป แนวรับอาจมีที่ 59.50 ระวังแกว่งถ้าหลุด 59 ลงมา **KTC** ตั้งหลักขึ้นมา มีด้านที่ 61.75-62 ทะลุได้ อาจต่อไปทดสอบ 64.75 แนวรับอาจมีที่ 57.50 **AEONTS** ค่อยๆ ตั้งหลักขึ้นมา มีด้านที่ 202 และ 206-207 แนวรับอาจมีที่ 194 **BAM** เริ่มทะลุนิดๆ ด้านต่อไปมีที่ 22.2 หรือเลยไป 23.3-23.7 ตามในรูป. G แนวรับมีที่ 20.5-20.4 และ/หรือ 20 **TIDLOR** ทะลุต่อขึ้นมา ด้านต่อไปมีที่ 38.5-39 แนวรับอาจมีที่ 36 **JMT** ทะลุต่อขึ้นมาแกว่งที่ด้าน 62.50 ทะลุได้อาจต่อไป 63.75 และ/หรือ 65-66 แนวรับอาจมีที่ 57.25 และ/หรือ 55.50 ส่วน **NCAP** ทะลุต่อขึ้นมา ด้านต่อไปมีที่ 11.3, 11.6 และ/หรือ 12 แนวรับอาจมีที่ 10.4 ระวังแกว่งถ้าหลุด 10 ลงมา **MICRO** ตั้งหลักต่อขึ้นมา มีด้านต่อไปที่ 8.85-8.95 และ 9.20 แนวรับอาจมีที่ 8.40 และ **AMANAH** แร่งขึ้นมามีด้านที่ 5.05 และ 5.15-5.25 แนวรับอาจมีที่ 4.84 และ/หรือ 4.72



หมวด Finance ทะลุต่อขึ้นมา มีด้านต่อไปที่ 5,635 ที่ต้องฝ่าต่อขึ้นไป

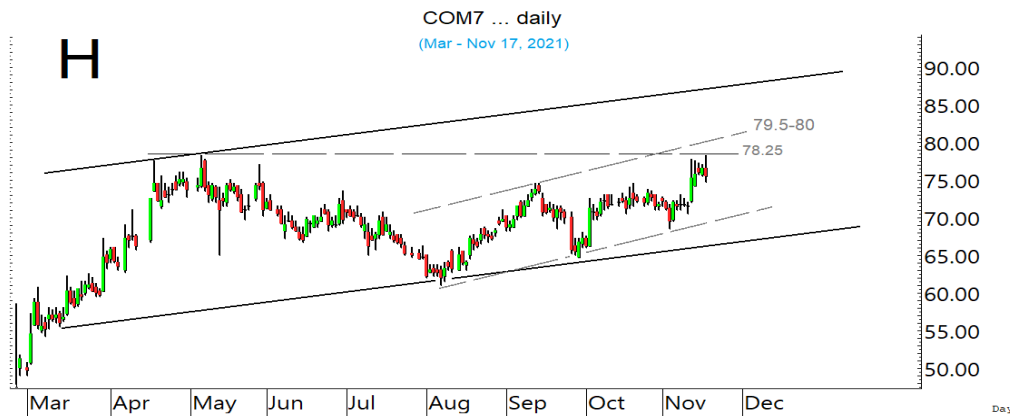


SAWAD และ MTC เริ่มตั้งขึ้นมา โดยมีด้านที่ต้องฝ่าต่อขึ้นไปตามในรูป

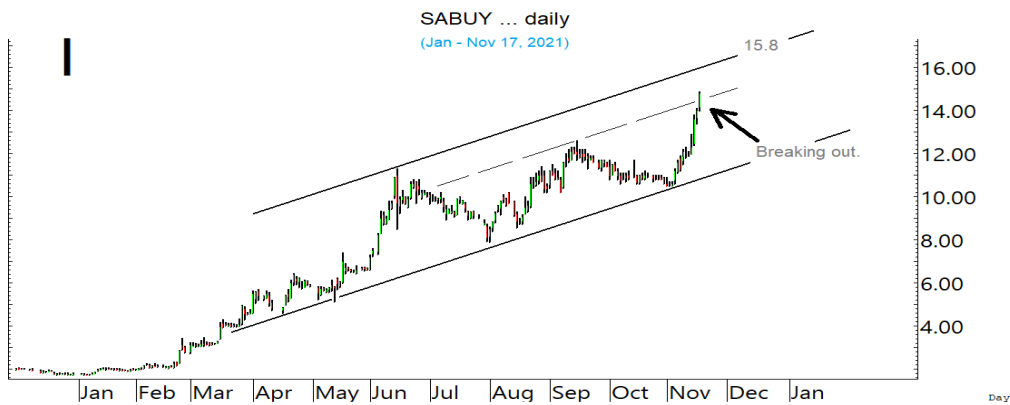


และ BAM เริ่มทะลุนิดๆ มีลุ้นรับบาทซิกแซกขึ้นต่อ

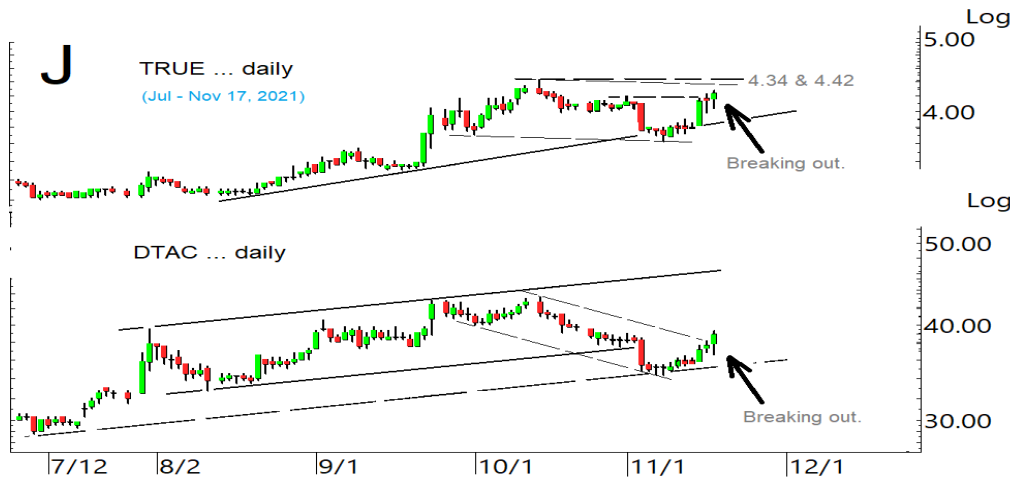
ในหุ้นเป็นตัวย่ออื่น ๆ ที่ดูมีลุ้น หรือที่ต้องระวัง ก็ดูกรอบแนวรับแนวต้านเหล่านี้ประกอบ และ/หรืออาจใช้เป็นกรอบในการ Trading ได้ : **COM7** ตั้งหลักต่อขึ้นมาแกว่งที่ด้าน 78.25 ในรูป.H ทะลุได้ มีลุ้นซิกแซกขึ้นต่อ โดยด้านต่อไปมีที่ 80 และ/หรือ 82 แนวรับมีที่ 74.25 **SABUY** ทะลุต่อขึ้นมา มีลุ้นขึ้นต่อไปทดสอบ 15.8 ในรูป.I ที่ต้องฝ่าต่อขึ้นไป แนวรับอาจตามขึ้นมาที่ 13.9 และ/หรือ 13.4-13.3 **RS** เริ่มตั้งหลักและทะลุชนิด ๆ ด้านต่อไปมีที่ 19.8, 20.1 และ 20.6 แนวรับอาจมีที่ 19.1 ระวังแกว่งถ้าหลุด 18.40 ลงมา **III** เริ่มขยับขึ้นมา มีด้านต่อไปมีที่ 12.5 และ 13 ระวังแกว่งถ้าหลุด 11.40 ลงมา **NYT** ตั้งหลักขึ้นมา มีด้านที่ 4.32 และ 4.48 แนวรับอาจมีที่ 4.20 และ/หรือ 4.14 **DELTA** เริ่มตั้งหลัก มีด้านที่ 430 ทะลุได้ อาจต่อไปทดสอบ 448 และ/หรือ 456 ระวังแกว่งถ้าหลุด 412 ลงมา **LH** ขยับต่อขึ้นมา ด้านต่อไปมีที่ 9.05-9.10 แนวรับอาจมีที่ 8.55 **CI** ตั้งหลักขึ้นมา มีด้านที่ 1.49 และ 1.53-1.56 ทะลุได้ ด้านต่อไปมีที่ 1.68 ระวังแกว่งถ้าหลุด 1.39 อาจถอยต่อไปทดสอบ 1.28 **TRUE** ตั้งหลักขึ้นมา มีด้านที่ 4.28 ทะลุได้ มีลุ้นขึ้นต่อไปทดสอบ 4.34 และ/หรือ 4.42 แนวรับอาจมีที่ 4.04 และ/หรือ 3.98 **DTAC** ตั้งหลักขึ้นมา มีด้านต่อไปมีที่ 41 แนวรับอาจมีที่ 36.50 และ/หรือ 35 **ADVANC** ขยับต่อขึ้นมา มีด้านที่ 197-198 และ 199.50 ที่ต้องฝ่าต่อขึ้นไป แนวรับอาจมีที่ 193 **ILINK** เริ่มตั้งหลัก มีด้านที่ 8.45 และ 8.85-8.95 ที่ต้องฝ่ากลับขึ้นไป **IT** ตั้งหลักทะลุขึ้นมา มีด้านที่ 13 และ 13.4 ทะลุได้ ด้านต่อไปมีที่ 15.9 แนวรับมีที่ 10.40 และหุ้นอื่นๆ ใน Alert ระหว่างวัน (สามารถดูได้ใน www.thanachartsec.com)



COM7 ขึ้นมาแกว่งทดสอบด้าน 78.25 ที่ต้องฝ่าต่อขึ้นไป



SABUY ทะลุต่อขึ้นมา มีลุ้นซิกแซกขึ้นต่อ



TRUE และ **DTAC** ตั้งหลักทะลุต่อขึ้นมา มีลุ้นซิกแซกขึ้นต่อ

หุ้นแนะนำ เข้าเพิ่ม BH, RBF, HANA, MDX & BANPU

Note: เราจะตาม Update หุ้นที่เราแนะนำให้งปิด Position โดยในกรณีที่ตุ้มผิด อาจต้องขอให้ Stop loss

Stocks	Date	Comment	Target	Stoploss
BH	Nov 18	รับเพิ่มที่ 152.50 เล็งแบ่งทำกำไรที่ 158 และ 160	Will update	ถ้าหลุด 148 & 139
RBF	Nov 18	รับเพิ่ม เล็งแบ่งทำกำไรที่ 23.6 และ 25	32 หรือ 37	ถ้าปิดหลุด 20.8
HANA	Nov 18	รับเพิ่ม เล็งแบ่งทำกำไรที่ 96 และ 100	100, 120 หรือ 156	ถ้าหลุด 89 ส่วนเพิ่ม
MDX	Nov 18	เข้าเพิ่มเมื่อทะเล 7.05 เล็งแบ่งทำกำไรที่ 8.1	Will update	Will update
BANPU	Nov 18	เข้าเพิ่มเมื่อทะเล 11.4 เล็งแบ่งทำกำไรที่ 12.4 & 13.3	Will update	Will update
Stocks	Date	Comment	Target	Stoploss
SVT	Nov 17	ถือ เล็งแบ่งทำกำไรที่ 6 และ 6.25	Will update	ถ้าหลุด 4.74
MDX	Nov 17	ถือส่วนหนึ่ง และเข้าเพิ่มเมื่อทะเล 7.05 เล็งแบ่งทำกำไรที่ 8.1	Will update	Will update
KKP	Nov 16	ถือ เล็งแบ่งทำกำไรที่ 64	Will update	ถ้าหลุด 60
WICE	Nov 12	ถือ เล็งแบ่งทำกำไรที่ 14 และ 15.8	15.8?	ถ้าหลุด 11.90
NEX	Nov 11	ถือ เล็งแบ่งทำกำไรที่ 11 และ 11.9	14.5 หรือสูงกว่านั้น	ถ้าหลุด 9.2 ส่วนเพิ่ม
STARK	Nov 11	ถือ หลังรับเพิ่ม เล็งแบ่งทำกำไรที่ 5.00 และ 5.30	Will update	ถ้าหลุด 4.50 & 4.20
CPN	Nov 10	ถือ เล็งแบ่งทำกำไรที่ 62.75 & 65	Will update	ถ้าหลุด 56.50 (1/2)
BANPU	Nov 10	ถือส่วนหนึ่ง และเข้าเพิ่มเมื่อทะเล 11.4 เล็งแบ่งทำกำไรที่ 12.4 & 13.3	Will update	ถ้าหลุด 10.40
LANNA	Nov 10	ถือ เล็งแบ่งทำกำไรที่ 22 และ 22.4	Will update	ถ้าหลุด 16.60
VGI	Nov 5	ถือ เล็งแบ่งทำกำไรที่ 7.5 และ 7.9	Will update	ถ้าหลุด 6.30
INTUCH	Nov 5	ถือ เล็งแบ่งทำกำไรที่ 79 และ 83	Will update	ถ้าหลุด 72 และ 70
BH	Nov 2	ถือ รับเพิ่มที่ 152.50 เล็งแบ่งทำกำไรที่ 158 และ 160	Will update	ถ้าหลุด 148 & 139
BDMS	Oct 29	ถือ เล็งแบ่งทำกำไรที่ 25.50	Will update	ถ้าปิดหลุด 23.5
BAM	Oct 25	ถือ หลังแบ่งทำกำไร	Will update	ถ้าหลุด 18
SCGP	Oct 21	ถือ เล็งแบ่งทำกำไรที่ 67.75 และ 70	Will update	ถ้าหลุด 61 & 59
MEGA	Oct 20	ถือ หลังรับเพิ่ม และแบ่งทำกำไรไปแล้ว	61-62?	ถ้าหลุด 42.50
BBL	Oct 19	ถือ หลังรับเพิ่ม เล็งแบ่งทำกำไรที่ 130 และ 134	130, 138 หรือ 152	ถ้าหลุด 121 & 118
BA	Oct 19	ถือ หลังรับเพิ่ม เล็งแบ่งทำกำไรที่ 13 และ 13.4	Will update	ถ้าหลุด 10.80
AOT	Oct 15	ถือ หลังรับเพิ่ม เล็งแบ่งทำกำไรที่ 69 และ 72	76 หรือสูงกว่านั้น	ถ้าหลุด 63 ส่วนเพิ่ม
NWR	Oct 12	ถือ เล็งแบ่งทำกำไรที่ 1.26 และ 1.44	Will update	ถ้าหลุด 0.90
CPW	Oct 8	ถือ เล็งแบ่งทำกำไรที่ 4.58 และ 4.70	Will update	ถ้าหลุด 3.80
CBG	Oct 7	ถือ หลังรับเพิ่ม เล็งแบ่งทำกำไรที่ 128 และ 130	Will update	ถ้าปิดหลุด 118 (1/2)
CENTEL	Oct 5	ถือ หลังรับเพิ่ม เล็งแบ่งทำกำไรที่ 38 และ 40.50	Will update	ถ้าหลุด 31.50
MFEC	Oct 4	ถือ หลังรับเพิ่ม เล็งแบ่งทำกำไรที่ 12.2 และ 13.3	13.3 หรือสูงกว่านั้น	ถ้าหลุด 10.3&8.90
PTTGC	Sep 28	ถือ หลังรับเพิ่ม เล็งแบ่งทำกำไรที่ 65 และ 66.50	Will update	ถ้าหลุด 60 & 58.50
SCB	Sep 22	ถือ หลังรับเพิ่ม เล็งแบ่งทำกำไรที่ 137 และ 142	146-148, 151 หรือสูงกว่านั้น	อาจมีแกว่งถ้าปิดหลุด 130
SHR	Sep 21	ถือ หลังรับเพิ่ม เล็งแบ่งทำกำไรที่ 3.84 และ 4.00	4.48 หรือสูงกว่านั้น	ถ้าหลุด 3.40
TOP	Sep 15	ถือ หลังรับเพิ่ม เล็งแบ่งทำกำไรที่ 59 และ 61	Will update	ถ้าหลุด 51
SABUY	Sep 9	ถือ หลังแบ่งทำกำไร เล็งแบ่งทำกำไรอีกที่ 15	18-20	ถ้าหลุด 11.8&10.2
VIH	Sep 3	ถือ เล็งแบ่งทำกำไรที่ 13 และ 14.3	Will update	ถ้าหลุด 10.50
AIT	Sep 2	ถือ หลังรับเพิ่มและ Stoploss ไปแล้ว เล็งแบ่งทำกำไรที่ 48 และ 55	64-65 ?	ถ้าหลุด 39
KBANK	Aug 27	ถือ หลังรับเพิ่ม และแบ่งทำกำไรไปแล้ว เล็งแบ่งทำกำไรอีกที่ 153	153, 166 หรือสูงกว่านั้น	ถ้าหลุด 137 (ส่วนเพิ่ม)
AAV	Aug 27	ถือ หลังรับเพิ่ม เล็งแบ่งทำกำไรที่ 3.12 และ 3.18	3.32 หรือสูงกว่านั้น	ถ้าหลุด 2.78
CK	Aug 19	ถือ หลังรับเพิ่ม เล็งแบ่งทำกำไรที่ 25	26.25 หรือสูงกว่านั้น	ถ้าปิดหลุด 21 (1/2)

หุ้นแนะนำ. เข้าเพิ่ม BH, RBF, HANA, MDX & BANPU ต่อ

Note: เราจะตาม Update หุ้นที่เราแนะนำให้จนปิด Position โดยในกรณีที่ตุ้มผัด อาจต้องขอให้ Stop loss

Stocks	Date	Comment	Target	Stoploss
CRC	Aug 19	ถือ หลังรับเพิ่ม และแบ่งทำกำไรไปแล้ว	40 หรือ 44.50	ถ้าหลุด 32.5
IVL	Aug 10	ถือ หลังรับเพิ่มและ Stoploss ไปแล้ว เล็งแบ่งทำกำไรที่ 44.50 & 45.50	Will update	ถ้าหลุด 36
SGP	Aug 3	ถือ หลังรับเพิ่ม เล็งแบ่งทำกำไรที่ 16 และ 18	16.4 หรือ 18.8	ถ้าหลุด 12.8 & 10.20
ADVANC	Aug 2	ถือ หลังรับเพิ่ม เล็งแบ่งทำกำไรที่ 201 และ 204	228 หรือ 234	ถ้าหลุด 187
GUNKUL	Jul 14	ถือ หลังรับเพิ่ม เล็งแบ่งทำกำไรที่ 6.30	6.3, 10.7 ?	ถ้าหลุด 4.50
RBF	Jun 28	ถือ รับเพิ่ม เล็งแบ่งทำกำไรที่ 23.6 และ 25	32 หรือ 37	ถ้าปิดหลุด 20.8
CHG	May 17	ถือ หลังรับเพิ่ม เล็งแบ่งทำกำไรที่ 4.40 และ 4.50	6.10?	ถ้าหลุด 3.50
BCH	Apr 29	ถือ หลังรับเพิ่ม เล็งแบ่งทำกำไรที่ 27.75	31.5 หรือสูงกว่านั้น	ถ้าหลุด 19.6
GLOBAL	Feb 1	ถือ หลังรับเพิ่ม เล็งแบ่งทำกำไรที่ 22.7 และ 23.9	Will update	ถ้าหลุด 20.2
EPG	Jan 22	ถือ หลังรับเพิ่ม และ Stoploss ส่วนเพิ่มไปแล้ว	14.9, 15.6 หรือสูงกว่านั้น	ถ้าหลุด 10.3
HANA	Jan 22	ถือ รับเพิ่ม เล็งแบ่งทำกำไรที่ 96 และ 100	100, 120 หรือ 156	ถ้าหลุด 89 ส่วนเพิ่ม
COM7	Jan 20	ถือ หลังรับเพิ่ม และแบ่งทำกำไรไปแล้ว เล็งแบ่งทำกำไรอีกที่ 79.50	84? หรือ 96?	ถ้าปิดหลุด 73 ส่วนเพิ่ม
AMATA	Nov 30	ถือ หลังรับเพิ่ม และแบ่งทำกำไรไปแล้ว เล็งแบ่งทำกำไรอีกที่ 22.4	27-28 ?	ถ้าหลุด 20 & 16.6
BGRIM	Nov 19	ถือ หลังรับเพิ่ม เล็งแบ่งทำกำไรที่ 47	52.50 หรือสูงกว่านั้น	Will update
GULF	Nov 16	ถือ หลังรับเพิ่มและ Stoploss ไปแล้ว เล็งแบ่งทำกำไรที่ 45 และ 47	49 หรือ 59-60	Will update
ESSO	Nov 11	ปิด Position ไปแล้ว	10.6 หรือสูงกว่านั้น	ถ้าหลุด 7.70
GPSC	Nov 11	ถือ หลัง Stoploss ไปแล้วครึ่งหนึ่ง	98, 109 หรือ 115	Will update
BLA	Nov 5	ถือ หลังรับเพิ่ม เล็งแบ่งทำกำไรที่ 33.25 และ 35	35-37	ถ้าหลุด 28 & 24.7
EA	Nov 4	ถือ หลังรับเพิ่ม และแบ่งทำกำไรไปแล้ว	88-90 หรือ 109	ถ้าหลุด 60 (1/2)
PTTEP	Oct 22	ถือ หลังรับเพิ่ม เล็งแบ่งทำกำไรที่ 123 และ 125.50	132 หรือ 138	ถ้าหลุด 115 & 110
TISCO	Oct 19	ถือ หลังรับเพิ่ม เล็งแบ่งทำกำไรที่ 95 และ 97	104, 107 หรือสูงกว่านั้น	ถ้าหลุด 91 และ 88
SINGER	Oct 7	ถือ หลังรับเพิ่ม และแบ่งทำกำไรไปแล้ว เล็งแบ่งทำกำไรอีกที่ 51	54-55 หรือ 80-87	อาจมีแกว่งถ้าหลุด 41
KCE	Jun 24	ถือ หลังรับเพิ่ม เล็งแบ่งทำกำไรที่ 97 และ 100	95 หรือสูงกว่านั้น	อาจมีแกว่งถ้าหลุด 82
JMT	Apr 1	ถือ หลังรับเพิ่ม และแบ่งทำกำไรไปแล้ว	61-63 หรือสูงกว่านั้น	ถ้าหลุด 43 & 39

Disclaimers

รายงานฉบับนี้จัดทำโดยบริษัทหลักทรัพย์ธนชาติ จำกัด (มหาชน) โดยจัดทำขึ้นบนพื้นฐานของแหล่งข้อมูลที่ดีที่สุดที่ได้รับมาและพิจารณาแล้วว่าน่าเชื่อถือ ทั้งนี้มีวัตถุประสงค์เพื่อให้บริการเผยแพร่ข้อมูลแก่นักลงทุนและใช้เป็นข้อมูลประกอบการตัดสินใจซื้อขายหลักทรัพย์ แต่ไม่ได้มีเจตนาชี้แนะหรือเชิญชวนให้ซื้อหรือขายหรือประกันราคาหลักทรัพย์แต่อย่างใด ทั้งนี้รายงานและความเห็นในเอกสารฉบับนี้อาจมีการเปลี่ยนแปลงแก้ไขได้ หากข้อมูลที่ได้รับมาเปลี่ยนแปลงไป การนำข้อมูลที่ปรากฏอยู่ในเอกสารฉบับนี้ ไม่ว่าทั้งหมดหรือบางส่วนไปทำซ้ำ ดัดแปลง แก้ไข หรือนำออกเผยแพร่แก่สาธารณชน จะต้องได้รับความยินยอมจากบริษัทก่อน

This report is prepared and issued by Thanachart Securities Public Company Limited (TNS) as a resource only for clients of TNS, Thanachart Capital Public Company Limited (TCAP) and its group companies. Copyright © Thanachart Securities Public Company Limited. All rights reserved. The report may not be reproduced in whole or in part or delivered to other persons without our written consent. Investors should use this report as one of many tools in making their investment decisions since Thanachart Securities may seek to do other business with the companies mentioned in the report. Thus, investors need to be aware that there could be potential conflicts of interest that could affect the report's neutrality.

Recommendation Structure:

Recommendations are based on absolute upside or downside, which is the difference between the target price and the current market price. If the upside is 10% or more, the recommendation is BUY. If the downside is 10% or more, the recommendation is SELL. For stocks where the upside or downside is less than 10%, the recommendation is HOLD. Unless otherwise specified, these recommendations are set with a 12-month horizon. Thus, it is possible that future price volatility may cause a temporary mismatch between upside/downside for a stock based on the market price and the formal recommendation.

For sectors, an "Overweight" sector weighting is used when we have BUYs on majority of the stocks under our coverage by market cap. "Underweight" is used when we have SELLs on majority of the stocks we cover by market cap. "Neutral" is used when there are relatively equal weightings of BUYs and SELLs.

Disclosures:

บริษัทหลักทรัพย์ ธนชาติ จำกัด (มหาชน) ทำหน้าที่เป็นผู้ดูแลสภาพคล่อง (Market Maker) และผู้ออกใบสำคัญแสดงสิทธิอนุพันธ์ (Derivative Warrants) โดยปัจจุบันบริษัทเป็นผู้ออกและเสนอขาย Derivative Warrants จำนวน 149 หลักทรัพย์ ได้แก่ ACE16C2111A, ACE16C2201A, ACE16C2202A, ADVA16C2110A, ADVA16C2201A, ADVA16C2202A, AEON16C2201A, AEON16C2201B, AMAT16C2112A, AOT16C2112A, AOT16C2202A, BAM16C2110A, BAM16C2112A, BANP16C2110A, BANP16C2112A, BANP16C2201A, BANP16C2202A, BBL16C2201A, BCH16C2111A, BCH16C2111B, BCH16C2201A, BCH16C2203A, BCPG16C2111A, BEC16C2202A, BGRI16C2110A, BGRI16C2112A, CBG16C2201A, CBG16C2202A, CHG16C2111A, CHG16C2112A, CHG16C2202A, COM716C2110A, COM716C2112A, CPAL16C2111A, CPAL16C2112A, CPF16C2112A, CPN16C2202A, DELT16C2112A, DELT16C2202A, DELT16C2203A, DOHO16C2111A, DOHO16C2112A, DOHO16C2202A, DTAC16C2112A, EA16C2110A, EA16C2201A, EGCO16C2110A, ESSO16C2202A, GLOB16C2201A, GLOB16C2203A, GPSC16C2110A, GPSC16C2201A, GPSC16C2201B, GPSC16C2202A, GULF16C2112A, GULF16C2202A, GUNK16C2110A, GUNK16C2112A, GUNK16C2201A, GUNK16C2203A, HANA16C2112A, HANA16C2202A, HMPRO16C2202A, INTU16C2201A, INTU16C2202A, IRPC16C2110A, IRPC16C2112A, IVL16C2110A, IVL16C2111A, IVL16C2202A, JAS16C2202A, JMAR16C2111A, JMAR16C2201A, JMAR16C2202A, JMT16C2110A, JMT16C2201A, JMT16C2203A, KBAN16C2111A, KBAN16C2111B, KBAN16C2201A, KBAN16C2202A, KCE16C2110A, KCE16C2201A, KTC16C2110A, KTC16C2110B, KTC16C2112A, KTC16C2202A, LH16C2202A, MAJO16C2201A, MEGA16C2112A, MINT16C2112A, MTC16C2112A, MTC16C2202A, OR16C2112A, OR16C2202A, OR16C2203A, PTG16C2201A, PTG16C2202A, PTG16C2203A, PTL16C2201A, PTL16C2202A, PTL16C2202B, PTT16C2112A, PTT16C2201A, PTT16C2112A, PTTG16C2110A, PTTG16C2111A, RBF16C2110A, RBF16C2112A, RBF16C2202A, RS16C2112A, RS16C2201A, S5016C2112A, S5016C2112B, S5016C2112C, S5016P2112C, S5016P2112A, S5016P2112B, S5016P2203A, S5016C2112D, S5016P2112D, SAWA16C2112A, SAWA16C2202A, SCB16C2111A, SCB16C2112A, SCB16C2201A, SCB16C2202A, SCC16C2112A, SCGP16C2202A, SCGP16C2201A, SPAL16C2202A, SPRC16C2201A, STA16C2112A, STA16C2201A, STEC16C2110A, STEC16C2201A, STGT16C2111A, STGT16C2202A, SYNE16C2202A, TASC16C2201A, TOP16C2112A, TOP16C2202A, TRUE16C2202A, TRUE16C2203A, TU16C2110A, TU16C2111A, TU16C2202A, WHA16C2202A (underlying securities are ACE, ADVANC, AEONTS, AMATA, AOT, BAM, BANPU, BBL, BCH, BCPG, BEC, BGRIM, CBG, CHG, COM7, CPALL, CPF, CPN, DELTA, DOHOME, DTAC, EA, EGCO, ESSO, GLOBAL, GPSC, GULF, GUNKUL, HANA, HMPRO, INTUCH, IRPC, IVL, JAS, JMART, JMT, KBANK, KCE, KTC, LH, MAJOR, MEGA, MINT, MTC, OR, PTG, PTL, PTTEP, PTTGC, RBF, RS, SAWAD, SCB, SCC, SCGP, SPALI, SPRC, SET50, STA, STEC, STGT, SYNTEC, TASC, TOP, TRUE, TU, WHA). และบริษัทจัดทำบทวิเคราะห์ของหลักทรัพย์อ้างอิงดังกล่าว จึงมีส่วนได้ส่วนเสียหรือมีความขัดแย้งทางผลประโยชน์ (conflicts of interest) นอกจากนี้ นักลงทุนควรศึกษารายละเอียดในหนังสือชี้ชวนของใบสำคัญแสดงสิทธิอนุพันธ์ดังกล่าวก่อนตัดสินใจลงทุน

หมายเหตุ: บริษัท ทนธนชาติ จำกัด (TCAP) ซึ่งเป็นผู้ถือหุ้นรายใหญ่ของบริษัทหลักทรัพย์ ธนชาติ จำกัด (มหาชน) โดยถือหุ้นในสัดส่วนร้อยละ 50.96 มี สัดส่วนการถือหุ้นบริษัท ราชธานีลีซซิ่ง จำกัด (มหาชน) (THANI) ทั้งทางตรงและทางอ้อม มากกว่าร้อยละ 56 และเป็นผู้ถือหุ้นใหญ่ของ THANI

บริษัททนธนชาติ จำกัด (TCAP), ธนาคารทหารไทยธนชาติ จำกัด (มหาชน) (TTB) เป็นบริษัทที่มีความเกี่ยวข้องกับบริษัทหลักทรัพย์ธนชาติ จำกัด (มหาชน) (TNS) โดย TCAP เป็นผู้ถือหุ้น ร้อยละ 50.96 ใน TNS และ ถือหุ้นใน TTB ร้อยละ 20.1 ดังนั้น การจัดทำบทวิเคราะห์ของหลักทรัพย์ดังกล่าว จึงมีส่วนได้ส่วนเสียหรือมีความขัดแย้งทางผลประโยชน์ (conflicts of interest)

บริษัททนธนชาติ จำกัด (TCAP) บริษัท ราชธานีลีซซิ่ง จำกัด (มหาชน) (THANI) บริษัท เอ็ม บี เค (มหาชน) (MBK) และบริษัท ปทุมโรชมิล แอนด์ แกรนารี จำกัด (มหาชน) (PRG) เป็นบริษัทที่มีความเกี่ยวข้องกับบริษัทหลักทรัพย์ธนชาติ จำกัด (มหาชน) ดังนั้น การจัดทำบทวิเคราะห์ของหลักทรัพย์ดังกล่าว จึงมีส่วนได้ส่วนเสียหรือมีความขัดแย้งทางผลประโยชน์ (conflicts of interest)

หมายเหตุ: * บริษัทหลักทรัพย์ธนชาติ จำกัด (มหาชน) (TNS) และ บริษัท ทนธนชาติ จำกัด (มหาชน) TCAP มีกรรมการร่วมกันได้แก่ นายสมเจตน์ หมูศิริเลิศ ซึ่งทำหน้าที่กรรมการผู้จัดการใหญ่ของ TCAP และ ทำหน้าที่ ประธานกรรมการบริษัท และประธานกรรมการบริหาร TNS อย่างไรก็ตาม บทวิเคราะห์นี้ได้ถูกจัดทำขึ้นบนสมมติฐานของฝ่ายวิจัยของ TNS"

หมายเหตุ: * บริษัทหลักทรัพย์ธนชาติ จำกัด (มหาชน) (TNS) และ บริษัท จัดการและพัฒนาทรัพยากรน้ำภาคตะวันออก จำกัด (มหาชน) EASTW มีกรรมการร่วมกันได้แก่ นางอศิวิณี ไตลิ่งละ ซึ่งทำหน้าที่ กรรมการตรวจสอบของ EASTW และ ทำหน้าที่ กรรมการบริษัท กรรมการบริหารของ TNS อย่างไรก็ตาม บทวิเคราะห์นี้ได้ถูกจัดทำขึ้นบนสมมติฐานของฝ่ายวิจัยของ TNS"

หมายเหตุ: ** "บริษัทหลักทรัพย์ธนชาติ จำกัด (มหาชน) (TNS) เป็นผู้จัดการการจำหน่าย หุ้นกู้ชนิดระบุชื่อผู้ถือ ประเภทไม่ด้อยสิทธิ ไม่มีหลักประกัน มีผู้แทนผู้ถือหุ้นกู้ "หุ้นกู้ บริษัท สหกลอติวิปเมนต์ จำกัด (มหาชน) ครั้งที่ 1/2562 ครบกำหนดไถ่ถอนปี พ.ศ. 2565" ที่ออกโดย บริษัท สหกลอติวิปเมนต์ จำกัด (มหาชน) (SQ) ดังนั้น การจัดทำบทวิเคราะห์ของหลักทรัพย์ดังกล่าว จึงอาจมีส่วนได้ส่วนเสียหรือมีความขัดแย้งทางผลประโยชน์ (conflicts of interest)"

หมายเหตุ: ** "บริษัทหลักทรัพย์ธนชาติ จำกัด (มหาชน) (TNS) ผู้จัดการการจำหน่ายหุ้นกู้ หุ้นกู้ชนิดระบุชื่อผู้ถือ ประเภทไม่ด้อยสิทธิ ไม่มีประกัน และมีผู้แทน ผู้ถือหุ้นกู้ของบริษัท สวานอุตสาหกรรมโรจนะ จำกัด (มหาชน) (ROJNA) ครั้งที่ 3/2562 ครบกำหนดไถ่ถอนปี พ.ศ. 2566" ที่ออกโดย บริษัท สวานอุตสาหกรรมโรจนะ จำกัด (มหาชน) ดังนั้น การจัดทำบทวิเคราะห์ของหลักทรัพย์ดังกล่าว จึงอาจมีส่วนได้ส่วนเสียหรือมีความขัดแย้งทางผลประโยชน์ (conflicts of interest)

Thanachart Research Team

หัวหน้าฝ่าย

พิมพ์ผกา นิจการุณ, CFA
Tel: 662-779-9199
pimpaka.nic@thanachartsec.co.th

พลังงาน, ปิโตรเคมี, กระดาษ

จักร เรื่องสินัญญา
Tel: 662-779-9104
chak.reu@thanachartsec.co.th

สาธารณูปโภค, สื่อสาร

ณัฐภาพ ประสิทธิ์สุขสันต์
Tel: 662-483-8296
nuttapop.Pra@thanachartsec.co.th

อิเล็กทรอนิกส์, อาหาร, เครื่องดื่ม, เติมน้ำมัน

พัทธดนย์ บุญนา
Tel: 662-483-8298
pattadol.bun@thanachartsec.co.th

อสังหาริมทรัพย์, พาณิชยกรรม

พรรณารายณ์ ดิยะพิทยารัตน์
Tel: 662-779-9109
phanarai.von@thanachartsec.co.th

ยานยนต์, นิคมฯ, Property Fund, REITs, บันเทิง

รดา ลิ้มสุทธิวันภูมิ
Tel: 662-483-8297
rata.lim@thanachartsec.co.th

ธนาคาร, ธุรกิจการเงิน, ประกัน

สรชดา ศรทรง
Tel: 662-779-9106
sarachada.sor@thanachartsec.co.th

ขนส่ง, รับเหมา

ศักดิ์สิทธิ์ พัฒนานารักษ์
Tel: 662-779-9112
saksid.pha@thanachartsec.co.th

Small Cap, การแพทย์, โรงแรม

ศิริพร อรุโณทัย
Tel: 662-779-9113
siriporn.aru@thanachartsec.co.th

กลยุทธ์การลงทุน

อดิศักดิ์ ผู้พิพัฒนศิริกุล, CFA
Tel: 662-779-9120
adisak.phu@thanachartsec.co.th

วิเคราะห์เทคนิค

ภัทรวัลลี หวังมีงมาศ
Tel: 662-779-9105
pattarawan.wan@thanachartsec.co.th

วิเคราะห์ทางเทคนิค

วิชานันท์ ธรรมบำรุง
Tel: 662-779-9123
witchanan.tam@thanachartsec.co.th

ผู้ช่วยนักวิเคราะห์-กลยุทธ์การลงทุน

นริภรณ์ คลังเปรมจิตต์
nariporn.kla@thanachartsec.co.th

กลยุทธ์การลงทุน

เถลิงศักดิ์ คูเจริญไพศาล
Tel: 662-483-8304
thaloengsak.kuc@thanachartsec.co.th

วิเคราะห์เชิงปริมาณ

สิทธิเชษฐ รุ่งรัมย์พัฒน์
Tel: 662-483-8303
sittichet.run@thanachartsec.co.th

นักวิเคราะห์, แพล

ลาภินี ทิพยมณฑล
Tel: 662-779-9115
lapinee.dib@thanachartsec.co.th

Data Support Team

มณฑุดี เพชรแสงใสกุล

Tel: 662-779-9108
monrudee.pet@thanachartsec.co.th

เกษมรัตน์ จิตกุล

Tel: 662-779-9118
kasemrat.jit@thanachartsec.co.th

วาราทิพย์ รุ่งประดับวงศ์

Tel: 662-779-9114
varathip.run@thanachartsec.co.th

สุนทร รักษาวัต

Tel: 662-779-9117
sunet.rak@thanachartsec.co.th

สุขสวัสดิ์ ลิมาวงษ์ปราณี

Tel: 662-779-9116
suksawat.lim@thanachartsec.co.th

สุจินตนา สถาพร

Tel: 662-779-9198
sujintana.sth@thanachartsec.co.th

Thanachart Securities Pcl.

Research Team

19 Floor, MBK Tower
444 Phayathai Road, Pathumwan Road, Bangkok 10330
Tel: 662 -779-9119
Email: thanachart.res@thanachartsec.co.th