

## ทะลุ 1,651 ขึ้นมา ลุ้นขึ้นต่อ

ดัชนี SET ทะลุด่าน 1,651 ขึ้นมา มีลุ้นขึ้นต่อไป 1,658 และ/หรือ 1,662 ที่ต้องฝ่าขึ้นไป โดยดูด้านของ SET50 ที่ 995 และ 1,005 รวมถึงดัชนีธนาคารและพลังงานตามที่มี Update ด้านล่าง ที่เพิ่มเติม คือ หุ่นแก๊งกำไรที่ทะลุขึ้นมาและมีลุ้นซิกแซกขึ้นต่อ เมื่อดูจากดัชนี sSET คำแนะนำ ยังทนแกว่งลุ้นขึ้นต่อ และเลือกหุ้นเป็นตัว ๆ ต่อขึ้นไป สำหรับหมวด Ict ทะลุต่อขึ้นมา มีลุ้นซิกแซกขึ้นต่อดูรูปและรายละเอียดด้านในด้วย หุ่นแนะนำวันนี้ **JWD, BAM & EPG**



ภัทรวัลย์ หวังมิ่งมาต  
Senior Technical Analyst

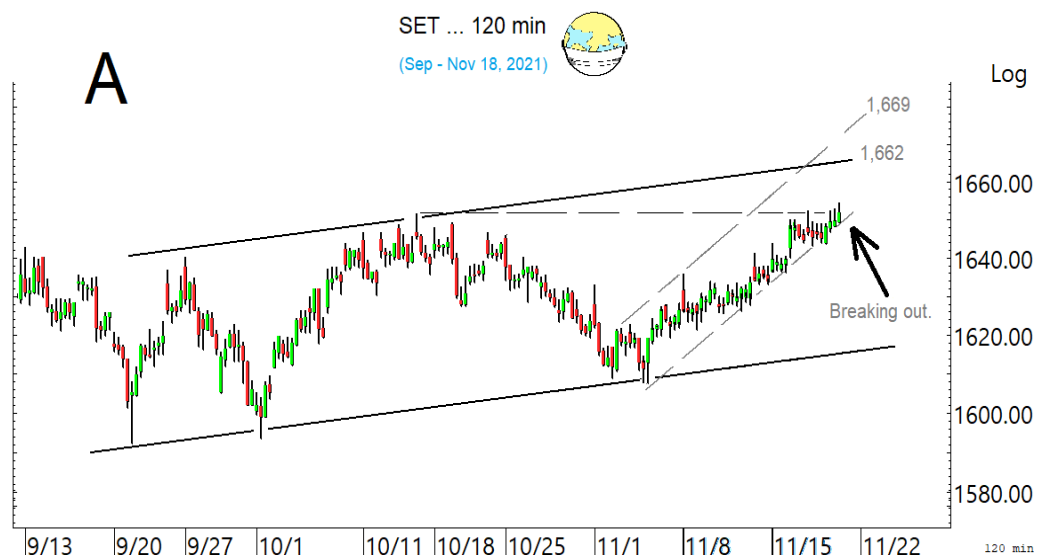
วิชพันธ์ ธรรมบำรุง  
Technical Analyst

ดัชนี SET ทะลุ 1,651 ต่อขึ้นมา มีลุ้นขึ้นต่อไปทดสอบ 1,658 และ/หรือ 1,662 ที่ต้องฝ่าต่อขึ้นไปตามในรูป A โดยดูด้านของ SET50 ที่ 995 และ 1,005 ในรูป B รวมถึงหุ่นหลักทั้งธนาคารที่มีลุ้นซิกแซกขึ้นต่อ และพลังงานที่แกว่งยืดเยื้อที่เซตแนวรับในรูป C ตามที่มี Update ด้านล่างประกอบ ที่ขอ Update เพิ่มเติม คือ หุ่นแก๊งกำไรขนาดกลาง-เล็กมีลุ้นขึ้นมาช่วยตลาดด้วย เมื่อดูจากดัชนี sSET ที่ทะลุต่อขึ้นมา และมีลุ้นซิกแซกขึ้นต่อตามในรูป D สำหรับคำแนะนำ ยังมีของถือลุ้นขึ้นต่อ ผสมเลือกหุ้นเป็นตัว ๆ ต่อขึ้นไป ส่วนแนวรับอาจขยับตามขึ้นมาที่ 1,647 เพิ่มเติมจาก 1,642-1,640 และ/หรือ 1,637

สำหรับธนาคารยังลุ้นซิกแซกขึ้นต่อ โดยมีด่านต่อไปที่ 423 และ/หรือ 432 ที่ต้องฝ่าต่อขึ้นไป แนวรับที่ 414 และ/หรือ 407 ในการลุ้นดู Update หุ่นเหล่านี้ประกอบ **KBANK** แกว่งสูที่ด่าน 150-151 ทะลุได้ด่านต่อไปมีที่ 154-155 และ/หรือ 157 หรือสูงกว่านั้น แนวรับอาจมีที่ 147 และ/หรือ 145 **SCB** ดูด่านต่อไปมีที่ 137 ทะลุได้ อาจต่อไป 144 ในรูปหรือสูงกว่านั้น แนวรับตามขึ้นมาที่ 132-131 และ/หรือ 129 **BBL** ลุ้นแกว่งตั้งหลักในเซตด่าน 129.50-130 และ 131 ที่ต้องฝ่าต่อขึ้นไป แนวรับอาจมีที่ 125.50 และ/หรือ 123.50 สำหรับ **KTB** ทะลุ 12 ขึ้นมา ด่านต่อไปมีที่ 12.5 และ/หรือ 12.9 แนวรับมีที่ 11.4 และ **BAY** ดูด่านที่ 37-37.75 ทะลุได้ ด่านต่อไปมีที่ 39.50-40 แนวรับอาจมีที่ 35.25 และ/หรือ 34 ส่วน **KKP** ตั้งหลักต่อขึ้นมาที่ด่าน 62.75 ทะลุได้ ด่านต่อไปมีที่ 64.25 ระวังแกว่งถ้าหลุด 60 ลงมา และ **TISCO** เริ่มตั้งหลัก มีด่านต่อไปที่ 94-95 ที่ต้องฝ่าขึ้นไป แนวรับมีที่ 91.50

และพลังงานยังคงแกว่งยืดเยื้อที่เซตแนวรับ 23,600-23,500 โดยมีด่านที่ 24,017 และ/หรือ 24,354 ที่ต้องฝ่าขึ้นไป โดยส่วนนี้อาจดูอาการของ **PTT** แกว่งที่ด่าน 39.25 ที่ต้องฝ่าขึ้นไป แนวรับมีที่ 37.50-37 และ **PTTEP** ลุ้นแกว่งตั้งหลัก ทะลุ 121 ได้ ด่านต่อไปมีที่ 124 และ 125.50 แนวรับมีที่ 117-116

**แนวต้าน 1,658 1,662 และ 1,669 แนวรับ 1,647, 1,642-1,640 และ 1,637**



### BUY:

**JWD** เข้าส่วนหนึ่ง และเข้าเพิ่มเมื่อ

ทะลุ 16.4 เล็งแบ่งทำกำไรที่ 17.4

(Stoploss ถ้าหลุด 14.30 ลงมา)

**BAM** รับเพิ่ม เล็งแบ่งทำกำไรที่ 22.6

และ 23.7 (Stoploss ส่วนเพิ่มถ้าหลุด

20 ลงมา)

**EPG** รับเพิ่ม เล็งแบ่งทำกำไรที่ 12.3

และ 12.8 (Stoploss ถ้าหลุด 10.3)

และ **MDX & BANPU** ตาม

รายละเอียดด้านใน

### Add Stoploss line :

**MDX** Stoploss ถ้าหลุด 6.40 ลงมา

### SELL:

n/a

### SECTOR to watch:

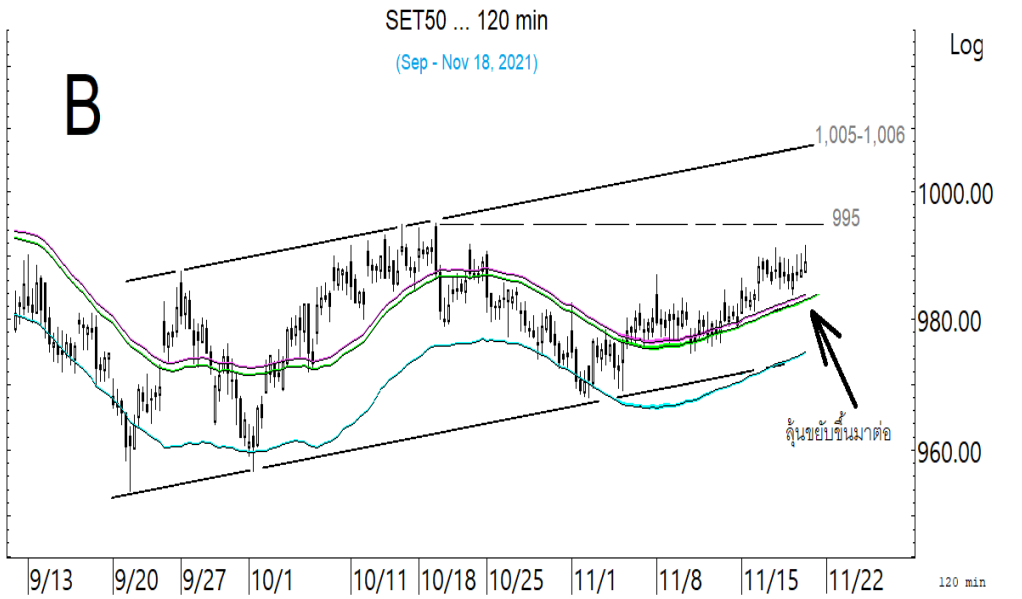
#### Ict :

TRUE, DTAC, ADVANC, INTUCH, AIT, ILINK, INET, JAS, JMART & SVOA

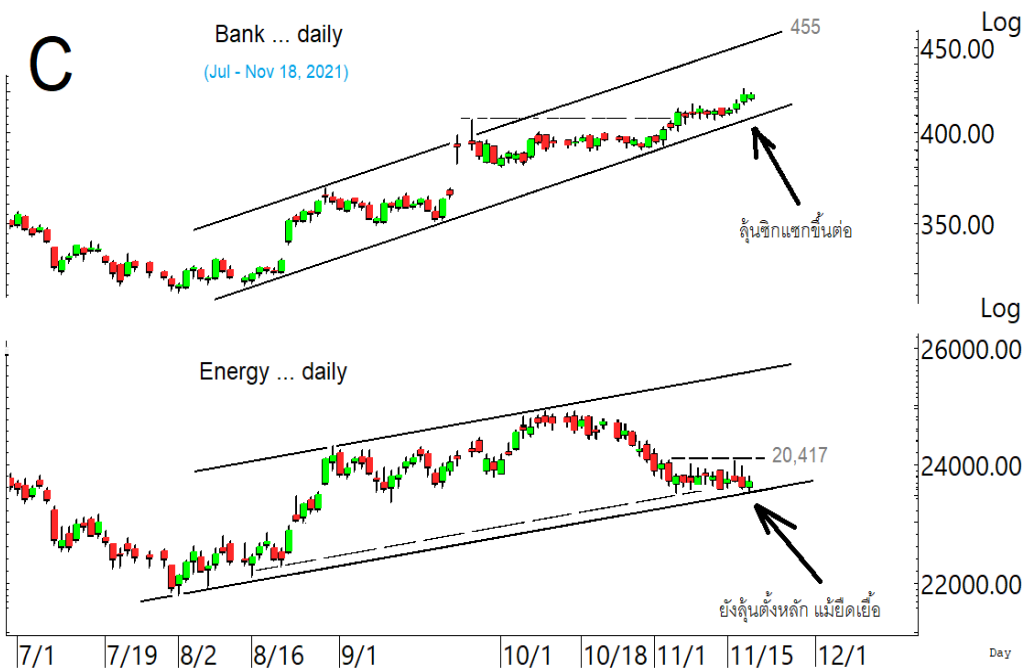
#### Day Trade:

EA, KSL, WICE, CCET, NEX, SMT, NER, TASCOS, SKN, CPW, MEGA, WHA, BYD, TSR, AS, WORK & BEC

**SET ทะลุ 1,651 ต่อขึ้นมา ลุ้นขึ้นต่อ**



โดยดูค่าของ SET50 ที่ 995 และ 1,005

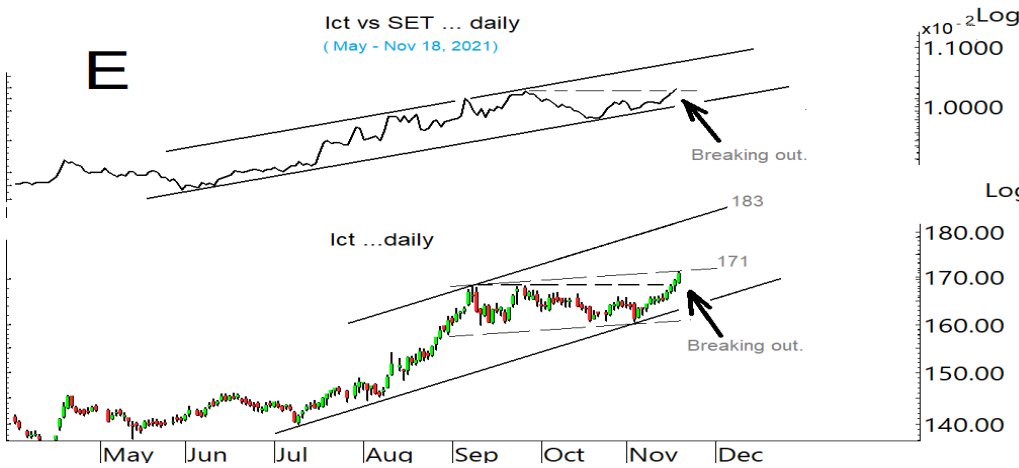


และหุ้นหลัก ทั้งดัชนีธนาคารและพลังงานควบคู่ไปด้วย

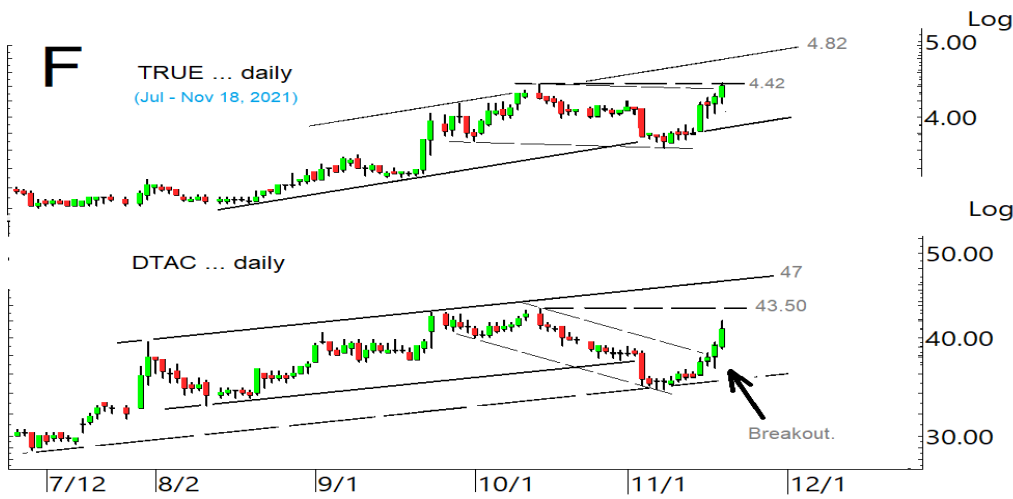


ที่เพิ่มเติม คือ หุ้นแก๊งกำไรขนาดกลาง-เล็กก็เริ่มทยอยตั้งหลักขึ้นมาด้วย เมื่อดู Update จากดัชนี sSET ที่เริ่มทะลุต่อขึ้นมา

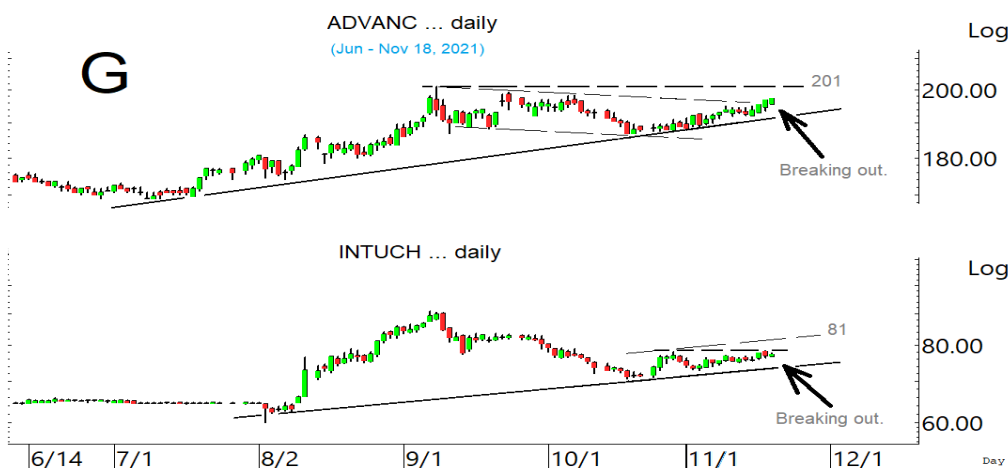
**SECTOR to watch :** หมวด Ict ทะลุต่อขึ้นมา มีลูน์แซงตลาดซิกแซกขึ้นต่อ โดยมีด่านต่อไปที่ 171 และ/หรือ 178 ที่ต้องฝ่าต่อขึ้นไปตามในรูป E แนวรับอาจมีที่ 164 สำหรับหุ้นเป็นตัวๆ ที่ขอ Update **TRUE** ขึ้นต่อมาในเขตด่าน 4.42 ทะลุได้ มีลูน์ขึ้นต่อไปทดสอบ 4.62 และ/หรือ 4.82 ตามในรูป.F แนวรับมีที่ 4.24 และ/หรือ 4.16 **DTAC** ทะลุต่อขึ้นมา มีด่านต่อไปที่ 43.50 ในรูป.F และ/หรือ 44.25 ที่ต้องฝ่าขึ้นไป แนวรับอาจมีที่ 40 และ/หรือ 38.75 **ADVANC** ขยับต่อขึ้นมา มีด่านที่ 199.50 และ 201 ในรูป.G ที่ต้องฝ่าต่อขึ้นไป แนวรับอาจมีที่ 194 และ/หรือ 192.50 **INTUCH** ทะลุนิดๆ ด่านต่อไปมีที่ 79.5-80 และ/หรือ 81 ที่ต้องฝ่าขึ้นไป ส่วน **AIT** ตั้งหลักขึ้นมา มีด่านที่ 45.25 และ 46.50 ระวังแกว่งถ้าหลุด 42.75 ลงมา **ILINK** กำลังตั้งหลัก ดูด่านที่ 8.45 ทะลุได้ ด่านต่อไปมีที่ 8.75 และ/หรือ 8.90 ที่ต้องฝ่าต่อขึ้นไป ระวังแกว่งถ้าหลุด 8 ลงมา **INET** ดูด่านที่ 4.38 ทะลุได้อาจต่อไป 4.70 ระวังแกว่งถ้าหลุด 4.10 ลงมา **JAS** ตั้งหลักขึ้นมา ทะลุ 2.98 ได้ ด่านต่อไปมีที่ 3.10 และ/หรือ 3.18 ระวังแกว่งถ้าหลุด 2.86 และ 2.78 ลงมา **JMART** ตั้งหลักต่อขึ้นมา มีด่านต่อไปที่ 50.75 และ/หรือ 52.50 แนวรับอาจมีที่ 47.75 และ/หรือ 46.75 และ **SVOA** เริ่มตั้งหลัก มีด่านที่ 2.22 และ 2.36 แนวรับอาจมีที่ 2.10 ระวังแกว่งถ้าหลุด 2.04 ลงมา



หมวด Ict ทะลุต่อขึ้นมา มีลูน์แซงตลาดซิกแซกขึ้นต่อ



TRUE และ DTAC ตั้งหลักต่อขึ้นมา มีด่านที่ต้องสู้ฝ่าต่อขึ้นไปตามในรูป



และ ADVANC & INTUCH ก็ค่อยๆ ตั้งหลักตามขึ้นมา และมีลูน์ซิกแซกขึ้นต่อด้วย

ในหุ้นเป็นตัวๆ อื่น ๆ ที่ดูมีลุ้น หรือที่ต้องระวัง ก็ดูกรอบแนวรับแนวต้านเหล่านี้ประกอบ และ/หรืออาจใช้เป็นกรอบในการ Trading ได้ : **EA** ทะลุต่อขึ้นมา ด้านต่อไปมีที่ 73.5-74 ทะลุได้ มีลุ้นขึ้นไปทดสอบ 77 และ/หรือ 79-80 หรือเลยไป 93-94 ตามในรูป H แนวรับอาจมีที่ 69.50 **KSL** ตั้งหลักทะลุขึ้นมา ด้านต่อไปมีที่ 3.92 และ/หรือ 4.00 แนวรับอาจมีที่ 3.70 **WICE** ตั้งหลักขึ้นมา มีด้านที่ 13.2 และ 13.5 ที่ต้องฝ่าต่อขึ้นไป แนวรับมีที่ 12.50 **CCET** แร่งขึ้นมาที่ด้าน 3.54 ทะลุได้ ด้านต่อไปมีที่ 3.78 และ/หรือ 3.86 แนวรับมีที่ 3.20 **NEX** ตั้งหลักต่อขึ้นมา มีด้านต่อไปที่ 11.50 และ 11.7 ทะลุได้ มีลุ้นขึ้นไปทดสอบ 12.50 หรือเลยไป 14.50 ตามในรูป I แนวรับอาจมีที่ 10.90 และ/หรือ 10.6-10.50 **SMT** เติงขึ้นมา มีด้านที่ 6.65-6.7 ทะลุได้ ด้านต่อไปมีที่ 7.15-7.2 ระวังแกว่งถ้าหลุด 6.20 ลงมา **NER** ตั้งหลักต่อขึ้นมา มีด้านต่อไปที่ 7.8-7.9 และ 8.05 ที่ต้องฝ่าต่อขึ้นไป **TASCO** ทะลุขึ้นมา ด้านต่อไปมีที่ 19.3 และ/หรือ 19.7 **SKN** ตั้งหลักขึ้นมา มีด้านที่ 7.15 ทะลุได้ ด้านต่อไปมีที่ 7.55 และ 7.75-7.80 ที่ต้องฝ่าต่อขึ้นไป ระวังแกว่งถ้าหลุด 6.65 ลงมา **CPW** ตั้งหลักแรงขึ้นมาทดสอบด้านที่ 4.36 ทะลุได้ ด้านต่อไปมีที่ 4.46-4.48 แนวรับอาจมีที่ 4.20 และ/หรือ 4.10 **MEGA** ตั้งหลักต่อขึ้นมา มีด้านต่อไปที่ 55.5 และ 56.50 ทะลุได้ ด้านต่อไปมีที่ 58.75 แนวรับอาจตามขึ้นมาที่ 53.75 และ/หรือ 52.75 **WHA** ตั้งหลักทะลุต่อขึ้นมา ด้านต่อไปมีที่ 3.66 และ/หรือ 3.74 แนวรับมีที่ 3.44-3.42 **BYD** ทะลุต่อขึ้นมา มีด้านต่อไปที่ 11.5 และ/หรือ 12.40 แนวรับอาจมีที่ 10.2-10 **TSR** แร่งขึ้นมา มีด้านที่ 3.28 ทะลุได้ อาจต่อไปทดสอบ 3.36 และ/หรือ 3.44 แนวรับอาจมีที่ 3.14 **AS** ตั้งหลักขึ้นมา มีด้านที่ 20.8 ทะลุได้ อาจต่อไปทดสอบ 21.4 และ 21.8 แนวรับถ้า 19.80 ยืนไม่อยู่ อาจมีที่ 19 ส่วน **WORK** ทะลุขึ้นมาปิดที่ด้าน 23.1 ทะลุได้ ด้านต่อไปมีที่ 23.7 และ/หรือ 24.8 แนวรับมีที่ 22.3 และ/หรือ 21.8 **BEC** ขยับต่อขึ้นมา ด้านต่อไปมีที่ 14.3 และ 14.60 แนวรับอาจตามขึ้นมาที่ 13.5-13.3 และหุ้นอื่นๆ ใน Alert ระหว่างวัน (สามารถดูได้ใน [www.thanachartsec.com](http://www.thanachartsec.com))



EA ทะลุต่อขึ้นมา ลุ้นซิกแซกขึ้นต่อ



NEX ทะลุต่อขึ้นมา ลุ้นซิกแซกขึ้นต่อ

## หุ้นแนะนำ เข้า JWD เข้าเพิ่ม BAM, EPG, MDX &amp; BANPU

Note: เราจะตาม Update หุ้นที่เราแนะนำให้จนปิด Position โดยในกรณีที่ตุ้มผัด อาจต้องขอให้ Stop loss

Stocks	Date	Comment	Target	Stoploss
JWD	Nov 19	เข้าส่วนหนึ่ง และเข้าเพิ่มเมื่อทะเล 16.4 เล็งแบ่งทำกำไรที่ 17.40	Will update	ถ้าหลุด 14.30
BAM	Nov 19	รับเพิ่ม เล็งแบ่งทำกำไรที่ 22.6 และ 23.7	Will update	ถ้าหลุด 20 & 18
EPG	Nov 19	ถือ รับเพิ่ม เล็งแบ่งทำกำไรที่ 12.3 และ 12.8	14.9,15.6 หรือสูงกว่านั้น	ถ้าหลุด 10.3
MDX	Nov 19	เข้าเพิ่มเมื่อทะเล 7.05 เล็งแบ่งทำกำไรที่ 8.1	Will update	ถ้าหลุด 6.4
BANPU	Nov 19	เข้าเพิ่มเมื่อทะเล 11.4 เล็งแบ่งทำกำไรที่ 12.4 & 13.3	Will update	ถ้าหลุด 10.4
Stocks	Date	Comment	Target	Stoploss
SVT	Nov 17	ถือ เล็งแบ่งทำกำไรที่ 6 และ 6.25	Will update	ถ้าหลุด 4.74
MDX	Nov 17	ถือส่วนหนึ่ง และเข้าเพิ่มเมื่อทะเล 7.05 เล็งแบ่งทำกำไรที่ 8.1	Will update	ถ้าหลุด 6.40
KKP	Nov 16	ถือ เล็งแบ่งทำกำไรที่ 64	Will update	ถ้าหลุด 60
WICE	Nov 12	ถือ เล็งแบ่งทำกำไรที่ 14 และ 15.8	15.8?	ถ้าหลุด 11.90
NEX	Nov 11	ถือ หลังแบ่งทำกำไร เล็งแบ่งทำกำไรอีกที่ 11.9	14.5 หรือสูงกว่านั้น	ถ้าหลุด 9.2 ส่วนเพิ่ม
STARK	Nov 11	ถือ หลังรับเพิ่ม เล็งแบ่งทำกำไรที่ 5.00 และ 5.30	Will update	ถ้าหลุด 4.50 & 4.20
CPN	Nov 10	ถือ เล็งแบ่งทำกำไรที่ 62.75 & 65	Will update	ถ้าหลุด 56.50 (1/2)
BANPU	Nov 10	ถือส่วนหนึ่ง และเข้าเพิ่มเมื่อทะเล 11.4 เล็งแบ่งทำกำไรที่ 12.4 & 13.3	Will update	ถ้าหลุด 10.40
LANNA	Nov 10	ปิด Position ไปแล้ว	Will update	ถ้าหลุด 16.60
VGI	Nov 5	ถือ เล็งแบ่งทำกำไรที่ 7.5 และ 7.9	Will update	ถ้าหลุด 6.30
INTUCH	Nov 5	ถือ เล็งแบ่งทำกำไรที่ 79 และ 83	Will update	ถ้าหลุด 72 และ 70
BH	Nov 2	ถือ หลังรับเพิ่ม เล็งแบ่งทำกำไรที่ 158 และ 160	Will update	ถ้าหลุด 148 & 139
BDMS	Oct 29	ถือ เล็งแบ่งทำกำไรที่ 25.50	Will update	ถ้าปิดหลุด 23.5
BAM	Oct 25	ถือ รับเพิ่ม เล็งแบ่งทำกำไรที่ 22.6 และ 23.7	Will update	ถ้าหลุด 20 & 18
SCGP	Oct 21	ถือ เล็งแบ่งทำกำไรที่ 67.75 และ 70	Will update	ถ้าหลุด 61 & 59
MEGA	Oct 20	ถือ หลังรับเพิ่ม และแบ่งทำกำไรไปแล้ว	61-62?	ถ้าหลุด 42.50
BBL	Oct 19	ถือ หลังรับเพิ่ม เล็งแบ่งทำกำไรที่ 130 และ 134	130, 138 หรือ 152	ถ้าหลุด 121 & 118
BA	Oct 19	ถือ หลังรับเพิ่ม เล็งแบ่งทำกำไรที่ 13 และ 13.4	Will update	ถ้าหลุด 10.80
AOT	Oct 15	ถือ หลังรับเพิ่ม เล็งแบ่งทำกำไรที่ 69 และ 72	76 หรือสูงกว่านั้น	ถ้าหลุด 63 ส่วนเพิ่ม
NWR	Oct 12	ถือ เล็งแบ่งทำกำไรที่ 1.26 และ 1.44	Will update	ถ้าหลุด 0.90
CPW	Oct 8	ถือ เล็งแบ่งทำกำไรที่ 4.58 และ 4.70	Will update	ถ้าหลุด 3.80
CBG	Oct 7	ถือ หลังรับเพิ่ม เล็งแบ่งทำกำไรที่ 128 และ 130	Will update	Will update
CENTEL	Oct 5	ถือ หลังรับเพิ่ม เล็งแบ่งทำกำไรที่ 38 และ 40.50	Will update	ถ้าหลุด 31.50
MFEC	Oct 4	ถือ หลังรับเพิ่ม เล็งแบ่งทำกำไรที่ 12.2 และ 13.3	13.3 หรือสูงกว่านั้น	ถ้าหลุด 10.3&8.90
PTTGC	Sep 28	ถือ หลังรับเพิ่ม เล็งแบ่งทำกำไรที่ 65 และ 66.50	Will update	ถ้าหลุด 60 & 58.50
SCB	Sep 22	ถือ หลังรับเพิ่ม เล็งแบ่งทำกำไรที่ 137 และ 142	146-148, 151 หรือสูงกว่านั้น	อาจมีแกว่งถ้าปิดหลุด 130
SHR	Sep 21	ถือ หลังรับเพิ่ม เล็งแบ่งทำกำไรที่ 3.84 และ 4.00	4.48 หรือสูงกว่านั้น	ถ้าหลุด 3.40
TOP	Sep 15	ถือ หลังรับเพิ่ม เล็งแบ่งทำกำไรที่ 59 และ 61	Will update	ถ้าหลุด 51
SABUY	Sep 9	ถือ หลังแบ่งทำกำไร	18-20	ถ้าหลุด 11.8&10.2
VIH	Sep 3	ถือ เล็งแบ่งทำกำไรที่ 13 และ 14.3	Will update	ถ้าหลุด 10.50
AIT	Sep 2	ถือ หลังรับเพิ่มและ Stoploss ไปแล้ว เล็งแบ่งทำกำไรที่ 48 และ 55	64-65 ?	ถ้าหลุด 39
KBANK	Aug 27	ถือ หลังรับเพิ่ม และแบ่งทำกำไรไปแล้ว เล็งแบ่งทำกำไรอีกที่ 153	153, 166 หรือสูงกว่านั้น	ถ้าหลุด 137 (ส่วนเพิ่ม)
AAV	Aug 27	ถือ หลังรับเพิ่ม เล็งแบ่งทำกำไรที่ 3.12 และ 3.18	3.32 หรือสูงกว่านั้น	ถ้าหลุด 2.78
CK	Aug 19	ถือ หลังรับเพิ่ม เล็งแบ่งทำกำไรที่ 25	26.25 หรือสูงกว่านั้น	ถ้าปิดหลุด 21 (1/2)

## หุ้นแนะนำ. JWD เข้าเพิ่ม BAM, EPG, MDX &amp; BANPU ต่อ

Note: เราจะตาม Update หุ้นที่เราแนะนำให้จนปิด Position โดยในกรณีที่ตุ้มตึง อาจต้องขอให้ Stop loss

Stocks	Date	Comment	Target	Stoploss
CRC	Aug 19	ถือ หลังรับเพิ่ม และแบ่งทำกำไรไปแล้ว	40 หรือ 44.50	ถ้าหลุด 32.5
IVL	Aug 10	ถือ หลังรับเพิ่มและ Stoploss ไปแล้ว เล็งแบ่งทำกำไรที่ 44.50 & 45.50	Will update	ถ้าหลุด 36
SGP	Aug 3	ถือ หลังรับเพิ่ม เล็งแบ่งทำกำไรที่ 16 และ 18	16.4 หรือ 18.8	ถ้าหลุด 12.8 & 10.20
ADVANC	Aug 2	ถือ หลังรับเพิ่ม เล็งแบ่งทำกำไรที่ 201 และ 204	228 หรือ 234	ถ้าหลุด 187
GUNKUL	Jul 14	ถือ หลังรับเพิ่ม เล็งแบ่งทำกำไรที่ 6.30	6.3, 10.7 ?	ถ้าหลุด 4.50
RBF	Jun 28	ถือ หลังรับเพิ่ม เล็งแบ่งทำกำไรที่ 23.6 และ 25	32 หรือ 37	ถ้าปิดหลุด 20.8
CHG	May 17	ถือ หลังรับเพิ่ม เล็งแบ่งทำกำไรที่ 4.40 และ 4.50	6.10?	ถ้าหลุด 3.50
BCH	Apr 29	ถือ หลังรับเพิ่ม เล็งแบ่งทำกำไรที่ 27.75	31.5 หรือสูงกว่านั้น	ถ้าหลุด 19.6
GLOBAL	Feb 1	ถือ หลังรับเพิ่ม เล็งแบ่งทำกำไรที่ 22.7 และ 23.9	Will update	ถ้าหลุด 20.2
EPG	Jan 22	ถือ <b>รับเพิ่ม</b> เล็งแบ่งทำกำไรที่ 12.3 และ 12.8	14.9, 15.6 หรือสูงกว่านั้น	ถ้าหลุด 10.3
HANA	Jan 22	ถือ หลังรับเพิ่ม เล็งแบ่งทำกำไรที่ 96 และ 100	100, 120 หรือ 156	ถ้าหลุด 89 ส่วนเพิ่ม
COM7	Jan 20	ถือ หลังรับเพิ่ม และแบ่งทำกำไรไปแล้ว เล็งแบ่งทำกำไรอีกที่ 79.50	84? หรือ 96?	ถ้าปิดหลุด 73 ส่วนเพิ่ม
AMATA	Nov 30	ถือ หลังรับเพิ่ม และแบ่งทำกำไรไปแล้ว เล็งแบ่งทำกำไรอีกที่ 22.4	27-28 ?	ถ้าหลุด 20 & 16.6
BGRIM	Nov 19	ถือ หลังรับเพิ่ม เล็งแบ่งทำกำไรที่ 47	52.50 หรือสูงกว่านั้น	Will update
GULF	Nov 16	ถือ หลังรับเพิ่มและ Stoploss ไปแล้ว เล็งแบ่งทำกำไรที่ 45 และ 47	49 หรือ 59-60	Will update
GPSC	Nov 11	ถือ หลัง Stoploss ไปแล้วครึ่งหนึ่ง	98, 109 หรือ 115	Will update
BLA	Nov 5	ถือ หลังรับเพิ่ม เล็งแบ่งทำกำไรที่ 33.25 และ 35	35-37	ถ้าหลุด 28 & 24.7
EA	Nov 4	ถือ หลังรับเพิ่ม และแบ่งทำกำไรไปแล้ว	93-94 หรือ 109	ถ้าหลุด 60 (1/2)
PTTEP	Oct 22	ถือ หลังรับเพิ่ม เล็งแบ่งทำกำไรที่ 123 และ 125.50	132 หรือ 138	ถ้าหลุด 115 & 110
TISCO	Oct 19	ถือ หลังรับเพิ่ม เล็งแบ่งทำกำไรที่ 95 และ 97	104, 107 หรือสูงกว่านั้น	ถ้าหลุด 91 และ 88
SINGER	Oct 7	ถือ หลังรับเพิ่ม และแบ่งทำกำไรไปแล้ว เล็งแบ่งทำกำไรอีกที่ 51	54-55 หรือ 80-87	อาจมีแกว่งถ้าหลุด 41
KCE	Jun 24	ถือ หลังรับเพิ่ม เล็งแบ่งทำกำไรที่ 97 และ 100	95 หรือสูงกว่านั้น	อาจมีแกว่งถ้าหลุด 82
JMT	Apr 1	ถือ หลังรับเพิ่ม และแบ่งทำกำไรไปแล้ว	61-63 หรือสูงกว่านั้น	ถ้าหลุด 43 & 39

## Disclaimers

รายงานฉบับนี้จัดทำโดยบริษัทหลักทรัพย์ธนชาติ จำกัด (มหาชน) โดยจัดทำขึ้นบนพื้นฐานของแหล่งข้อมูลที่ดีที่สุดที่ได้รับมาและพิจารณาแล้วว่าน่าเชื่อถือ ทั้งนี้มีวัตถุประสงค์เพื่อให้บริการเผยแพร่ข้อมูลแก่นักลงทุนและใช้เป็นข้อมูลประกอบการตัดสินใจซื้อขายหลักทรัพย์ แต่ไม่ได้มีเจตนาชี้แนะหรือเชิญชวนให้ซื้อหรือขายหรือประกันราคาหลักทรัพย์แต่อย่างใด ทั้งนี้รายงานและความเห็นในเอกสารฉบับนี้อาจมีการเปลี่ยนแปลงแก้ไขได้ หากข้อมูลที่ได้รับมาเปลี่ยนแปลงไป การนำข้อมูลที่ปรากฏอยู่ในเอกสารฉบับนี้ ไม่ว่าทั้งหมดหรือบางส่วนไปทำซ้ำ ดัดแปลง แก้ไข หรือนำออกเผยแพร่แก่สาธารณชน จะต้องได้รับความยินยอมจากบริษัทก่อน

This report is prepared and issued by Thanachart Securities Public Company Limited (TNS) as a resource only for clients of TNS, Thanachart Capital Public Company Limited (TCAP) and its group companies. Copyright © Thanachart Securities Public Company Limited. All rights reserved. The report may not be reproduced in whole or in part or delivered to other persons without our written consent. Investors should use this report as one of many tools in making their investment decisions since Thanachart Securities may seek to do other business with the companies mentioned in the report. Thus, investors need to be aware that there could be potential conflicts of interest that could affect the report's neutrality.

### Recommendation Structure:

Recommendations are based on absolute upside or downside, which is the difference between the target price and the current market price. If the upside is 10% or more, the recommendation is BUY. If the downside is 10% or more, the recommendation is SELL. For stocks where the upside or downside is less than 10%, the recommendation is HOLD. Unless otherwise specified, these recommendations are set with a 12-month horizon. Thus, it is possible that future price volatility may cause a temporary mismatch between upside/downside for a stock based on the market price and the formal recommendation.

For sectors, an "Overweight" sector weighting is used when we have BUYs on majority of the stocks under our coverage by market cap. "Underweight" is used when we have SELLs on majority of the stocks we cover by market cap. "Neutral" is used when there are relatively equal weightings of BUYs and SELLs.

### Disclosures:

บริษัทหลักทรัพย์ ธนชาติ จำกัด (มหาชน) ทำหน้าที่เป็นผู้ดูแลสภาพคล่อง (Market Maker) และผู้ออกใบสำคัญแสดงสิทธิอนุพันธ์ (Derivative Warrants) โดยปัจจุบันบริษัทเป็นผู้ออกและเสนอขาย Derivative Warrants จำนวน 149 หลักทรัพย์ ได้แก่ ACE16C2111A, ACE16C2201A, ACE16C2202A, ADVA16C2110A, ADVA16C2201A, ADVA16C2202A, AEON16C2201A, AEON16C2201B, AMAT16C2112A, AOT16C2112A, AOT16C2202A, BAM16C2110A, BAM16C2112A, BANP16C2110A, BANP16C2112A, BANP16C2201A, BANP16C2202A, BBL16C2201A, BCH16C2111A, BCH16C2111B, BCH16C2201A, BCH16C2203A, BCPG16C2111A, BEC16C2202A, BGRI16C2110A, BGRI16C2112A, CBG16C2201A, CBG16C2202A, CHG16C2111A, CHG16C2112A, CHG16C2202A, COM716C2110A, COM716C2112A, CPAL16C2111A, CPAL16C2112A, CPF16C2112A, CPN16C2202A, DELT16C2112A, DELT16C2202A, DELT16C2203A, DOHO16C2111A, DOHO16C2112A, DOHO16C2202A, DTAC16C2112A, EA16C2110A, EA16C2201A, EGCO16C2110A, ESSO16C2202A, GLOB16C2201A, GLOB16C2203A, GPSC16C2110A, GPSC16C2201A, GPSC16C2201B, GPSC16C2203A, GULF16C2112A, GULF16C2202A, GUNK16C2110A, GUNK16C2112A, GUNK16C2201A, GUNK16C2203A, HANA16C2112A, HANA16C2202A, HMPRO16C2202A, INTU16C2201A, INTU16C2202A, IRPC16C2110A, IRPC16C2112A, IVL16C2110A, IVL16C2111A, IVL16C2202A, JAS16C2202A, JMAR16C2111A, JMAR16C2201A, JMAR16C2202A, JMT16C2110A, JMT16C2201A, JMT16C2203A, KBAN16C2111A, KBAN16C2111B, KBAN16C2201A, KBAN16C2202A, KCE16C2110A, KCE16C2201A, KTC16C2110A, KTC16C2110B, KTC16C2112A, KTC16C2202A, LH16C2202A, MAJO16C2201A, MEGA16C2112A, MINT16C2112A, MTC16C2112A, MTC16C2202A, OR16C2112A, OR16C2202A, OR16C2203A, PTG16C2201A, PTG16C2202A, PTG16C2203A, PTL16C2201A, PTL16C2202A, PTL16C2202B, PTT16C2112A, PTT16C2201A, PTT16C2112A, PTTG16C2110A, PTTG16C2111A, RBF16C2110A, RBF16C2112A, RBF16C2202A, RS16C2112A, RS16C2201A, S5016C2112A, S5016C2112B, S5016C2112C, S5016P2112C, S5016P2112A, S5016P2112B, S5016P2203A, S5016C2112D, S5016P2112D, SAWA16C2112A, SAWA16C2202A, SCB16C2111A, SCB16C2112A, SCB16C2201A, SCB16C2202A, SCC16C2112A, SCGP16C2202A, SCGP16C2201A, SPAL16C2202A, SPRC16C2201A, STA16C2112A, STA16C2201A, STEC16C2110A, STEC16C2201A, STGT16C2111A, STGT16C2202A, SYNE16C2202A, TASC16C2201A, TOP16C2112A, TOP16C2202A, TRUE16C2202A, TRUE16C2203A, TU16C2110A, TU16C2111A, TU16C2202A, WHA16C2202A (underlying securities are ACE, ADVANC, AEONTS, AMATA, AOT, BAM, BANPU, BBL, BCH, BCPG, BEC, BGRIM, CBG, CHG, COM7, CPALL, CPF, CPN, DELTA, DOHOME, DTAC, EA, EGCO, ESSO, GLOBAL, GPSC, GULF, GUNKUL, HANA, HMPRO, INTUCH, IRPC, IVL, JAS, JMART, JMT, KBANK, KCE, KTC, LH, MAJOR, MEGA, MINT, MTC, OR, PTG, PTL, PTT, PTTG, RBF, RS, SAWAD, SCB, SCC, SCGP, SPALI, SPRC, SET50, STA, STEC, STGT, SYNTEC, TASC, TOP, TRUE, TU, WHA). และบริษัทจัดทำบทวิเคราะห์ของหลักทรัพย์อ้างอิงดังกล่าว จึงมีส่วนได้ส่วนเสียหรือมีความขัดแย้งทางผลประโยชน์ (conflicts of interest) นอกจากนี้ นักลงทุนควรศึกษารายละเอียดในหนังสือชี้ชวนของใบสำคัญแสดงสิทธิอนุพันธ์ดังกล่าวก่อนตัดสินใจลงทุน

**หมายเหตุ:** บริษัท ทนธนชาติ จำกัด (TCAP) ซึ่งเป็นผู้ถือหุ้นรายใหญ่ของบริษัทหลักทรัพย์ ธนชาติ จำกัด (มหาชน) โดยถือหุ้นในสัดส่วนร้อยละ 50.96 มี สัดส่วนการถือหุ้นบริษัท ราชธานีลีซซิ่ง จำกัด (มหาชน) (THANI) ทั้งทางตรงและทางอ้อม มากกว่าร้อยละ 56 และเป็นผู้ถือหุ้นใหญ่ของ THANI

บริษัททนธนชาติ จำกัด (TCAP), ธนาคารทหารไทยธนชาติ จำกัด (มหาชน) (TTB) เป็นบริษัทที่มีความเกี่ยวข้องกับบริษัทหลักทรัพย์ธนชาติ จำกัด (มหาชน) (TNS) โดย TCAP เป็นผู้ถือหุ้น ร้อยละ 50.96 ใน TNS และ ถือหุ้นใน TTB ร้อยละ 20.1 ดังนั้น การจัดทำบทวิเคราะห์ของหลักทรัพย์ดังกล่าว จึงมีส่วนได้ส่วนเสียหรือมีความขัดแย้งทางผลประโยชน์ (conflicts of interest)

บริษัททนธนชาติ จำกัด (TCAP) บริษัท ราชธานีลีซซิ่ง จำกัด (มหาชน) (THANI) บริษัท เอ็ม บี เค (มหาชน) (MBK) และบริษัท ปทุมโรชมิล แอนด์ แกรนารี จำกัด (มหาชน) (PRG) เป็นบริษัทที่มีความเกี่ยวข้องกับบริษัทหลักทรัพย์ธนชาติ จำกัด (มหาชน) ดังนั้น การจัดทำบทวิเคราะห์ของหลักทรัพย์ดังกล่าว จึงมีส่วนได้ส่วนเสียหรือมีความขัดแย้งทางผลประโยชน์ (conflicts of interest)

**หมายเหตุ:** \* บริษัทหลักทรัพย์ธนชาติ จำกัด (มหาชน) (TNS) และ บริษัท ทนธนชาติ จำกัด (มหาชน) TCAP มีกรรมการร่วมกันได้แก่ นายสมเจตน์ หมูศิริเลิศ ซึ่งทำหน้าที่กรรมการผู้จัดการใหญ่ของ TCAP และ ทำหน้าที่ ประธานกรรมการบริษัท และประธานกรรมการบริหาร TNS อย่างไรก็ตาม บทวิเคราะห์นี้ได้ถูกจัดทำขึ้นบนสมมติฐานของฝ่ายวิจัยของ TNS"

**หมายเหตุ:** \* บริษัทหลักทรัพย์ธนชาติ จำกัด (มหาชน) (TNS) และ บริษัท จัดการและพัฒนาทรัพยากรน้ำภาคตะวันออก จำกัด (มหาชน) EASTW มีกรรมการร่วมกันได้แก่ นางอศิณี ไตลิ่งละ ซึ่งทำหน้าที่ กรรมการตรวจสอบของ EASTW และ ทำหน้าที่ กรรมการบริษัท กรรมการบริหารของ TNS อย่างไรก็ตาม บทวิเคราะห์นี้ได้ถูกจัดทำขึ้นบนสมมติฐานของฝ่ายวิจัยของ TNS"

**หมายเหตุ:** \*\* "บริษัทหลักทรัพย์ธนชาติ จำกัด (มหาชน) (TNS) เป็นผู้จัดการการจำหน่าย หุ้นกู้ชนิดระบุชื่อผู้ถือ ประเภทไม่ด้อยสิทธิ ไม่มีหลักประกัน มีผู้แทนผู้ถือหุ้นกู้ "หุ้นกู้ บริษัท สหกลอติวิปเมนต์ จำกัด (มหาชน) ครั้งที่ 1/2562 ครบกำหนดไถ่ถอนปี พ.ศ. 2565" ที่ออกโดย บริษัท สหกลอติวิปเมนต์ จำกัด (มหาชน) (SQ) ดังนั้น การจัดทำบทวิเคราะห์ของหลักทรัพย์ดังกล่าว จึงอาจมีส่วนได้ส่วนเสียหรือมีความขัดแย้งทางผลประโยชน์ (conflicts of interest)"

**หมายเหตุ:** \*\* "บริษัทหลักทรัพย์ธนชาติ จำกัด (มหาชน) (TNS) ผู้จัดการการจำหน่ายหุ้นกู้ หุ้นกู้ชนิดระบุชื่อผู้ถือ ประเภทไม่ด้อยสิทธิ ไม่มีประกัน และมีผู้แทนผู้ถือหุ้นกู้ของบริษัท สวานอุตสาหกรรมโรจนะ จำกัด (มหาชน) (ROJNA) ครั้งที่ 3/2562 ครบกำหนดไถ่ถอนปี พ.ศ. 2566" ที่ออกโดย บริษัท สวานอุตสาหกรรมโรจนะ จำกัด (มหาชน) ดังนั้น การจัดทำบทวิเคราะห์ของหลักทรัพย์ดังกล่าว จึงอาจมีส่วนได้ส่วนเสียหรือมีความขัดแย้งทางผลประโยชน์ (conflicts of interest)

## Thanachart Research Team

### หัวหน้าฝ่าย

พิมพ์ผกา นิจการุณ, CFA  
Tel: 662-779-9199  
pimpaka.nic@thanachartsec.co.th

### พลังงาน, ปิโตรเคมี, กระดาษ

จักร เรื่องสินัญญา  
Tel: 662-779-9104  
chak.reu@thanachartsec.co.th

### สาธารณูปโภค, สื่อสาร

ณัฐภาพ ประสิทธิ์สุขสันต์  
Tel: 662-483-8296  
nuttapop.Pra@thanachartsec.co.th

### อิเล็กทรอนิกส์, อาหาร, เครื่องดื่ม, เติมน้ำมัน

พัทธดนย์ บุญนา  
Tel: 662-483-8298  
pattadol.bun@thanachartsec.co.th

### อสังหาริมทรัพย์, พาณิชยกรรม

พรรณารายณ์ ดิยะพิทยารัตน์  
Tel: 662-779-9109  
phanarai.von@thanachartsec.co.th

### ยานยนต์, นิคมฯ, Property Fund, REITs, บันเทิง

รดา ลิ้มสุทธิวันภูมิ  
Tel: 662-483-8297  
rata.lim@thanachartsec.co.th

### ธนาคาร, ธุรกิจการเงิน, ประกัน

สรัชดา ศรีทรง  
Tel: 662-779-9106  
sarachada.sor@thanachartsec.co.th

### ขนส่ง, รับเหมา

ศักดิ์สิทธิ์ พัฒนานารักษ์  
Tel: 662-779-9112  
saksid.pha@thanachartsec.co.th

### Small Cap, การแพทย์, โรงแรม

ศิริพร อรุโณทัย  
Tel: 662-779-9113  
siriporn.aru@thanachartsec.co.th

### กลยุทธ์การลงทุน

อดิศักดิ์ ผู้พิพัฒนศิริกุล, CFA  
Tel: 662-779-9120  
adisak.phu@thanachartsec.co.th

### วิเคราะห์เทคนิค

ภัทรวัลลี หวังมีงมาศ  
Tel: 662-779-9105  
pattarawan.wan@thanachartsec.co.th

### วิเคราะห์ทางเทคนิค

วิชานันท์ ธรรมบำรุง  
Tel: 662-779-9123  
witchanan.tam@thanachartsec.co.th

### ผู้ช่วยนักวิเคราะห์-กลยุทธ์การลงทุน

นริภรณ์ คลังเปรมจิตต์  
nariporn.kla@thanachartsec.co.th

### กลยุทธ์การลงทุน

เถลิงศักดิ์ ภูเจริญไพศาล  
Tel: 662-483-8304  
thaloengsak.kuc@thanachartsec.co.th

### วิเคราะห์เชิงปริมาณ

สิทธิเชษฐ รุ่งรัมย์พัฒน์  
Tel: 662-483-8303  
sittichet.run@thanachartsec.co.th

### นักวิเคราะห์, แพล

ลาภินี ทิพยมณฑล  
Tel: 662-779-9115  
lapinee.dib@thanachartsec.co.th

## Data Support Team

### มณฑุดี เพชรแสงใสกุล

Tel: 662-779-9108  
monrudee.pet@thanachartsec.co.th

### เกษมรัตน์ จิตกุล

Tel: 662-779-9118  
kasemrat.jit@thanachartsec.co.th

### วาราทิพย์ รุ่งประดับวงศ์

Tel: 662-779-9114  
varathip.run@thanachartsec.co.th

### สุนทร รักษาวัต

Tel: 662-779-9117  
sunet.rak@thanachartsec.co.th

### สุขสวัสดิ์ ลิมาวงษ์ปราณี

Tel: 662-779-9116  
suksawat.lim@thanachartsec.co.th

### สุจินตนา สถาพร

Tel: 662-779-9198  
sujintana.sth@thanachartsec.co.th

## Thanachart Securities Pcl.

Research Team

19 Floor, MBK Tower

444 Phayathai Road, Pathumwan Road, Bangkok 10330

Tel: 662 -779-9119

Email: thanachart.res@thanachartsec.co.th