



## ยังลุ้นขยับต่อไปที่ระดับ โดยจับตาดอลลาร์ด้วย

ดัชนี SET ยังลุ้นขยับขึ้นต่อ โดยมีแนวรับที่ 1,642-1,640 และ 1,635 และด้านที่ 1,656-1,658 และ/หรือ 1,663 ที่ยังเสี่ยงทนแกว่งลุ้นต่อขึ้นไป ผสมเลือกหุ้นเป็นตัว ๆ ต่อไป โดยดูด้านของ SET50 และหุ้นหลักทั้งธนาคารและพลังงาน รวมถึงหุ้นเชิงกำไรอื่น ๆ และดัชนีดอลลาร์ตามที่มี Update ด้านในควบคู่ไปด้วย สำหรับหมวด Transportations กำลังทดสอบแนวรับ ซึ่งเป็นเขตลุ้นตั้งหลัก ดูรูปและรายละเอียดด้านในด้วย หุ้นแนะนำวันนี้ PSL, TTA, ASIAN & SABUY



ภัทรวัลย์ หวังมิ่งมาต  
Senior Technical Analyst

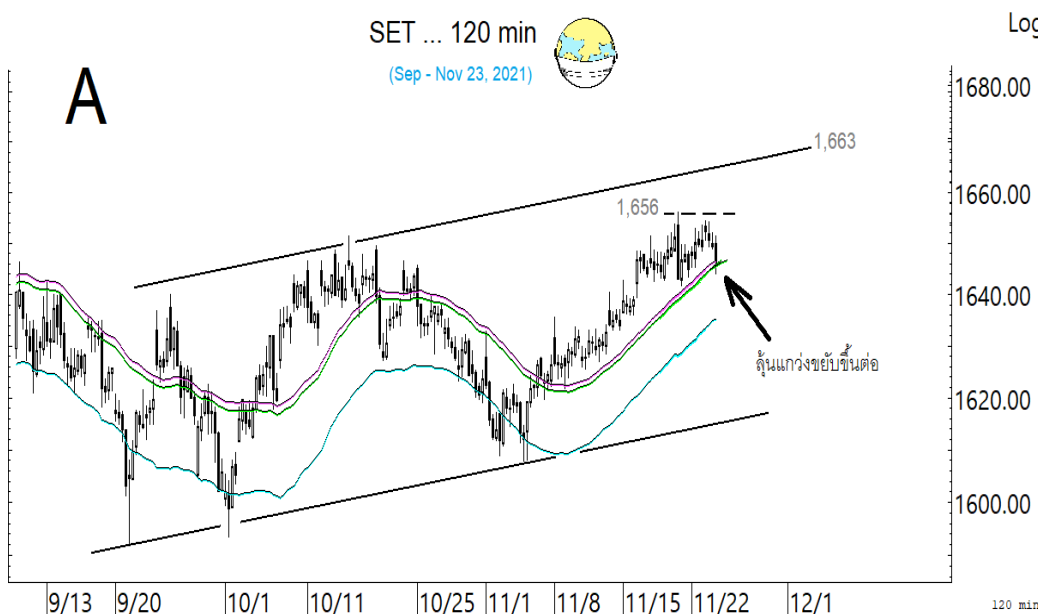
วิชพันธ์ ธรรมบำรุง  
Technical Analyst

ดัชนี SET ยังลุ้นขยับขึ้นต่อ โดยมีแนวรับที่ 1,642-1,640 และ/หรือ 1,635 และด้านที่ 1,656-1,658 และ/หรือ 1,663 ในรูป A ที่ต้องฝ่าขึ้นไป โดยดูด้านของ SET50 ที่ 992 และ 995 และแนวรับที่ 985 และ 982-980 ในรูป B ประกอบ รวมถึงหุ้นหลักที่ขอ Update คือ ดัชนีธนาคารที่แกว่งลงมา ยังลุ้นแกว่งเพื่อตั้งหลักถึงแม้ อาจจะยืดเยื้อ ขณะที่ดัชนีพลังงานเริ่มมีลุ้นตั้งหลักตามในรูป C โดยดูกรอบของหุ้นหลักด้านล่างประกอบ รวมถึงหุ้นเชิงกำไรอื่น ๆ ที่มีลุ้นซิกแซกขึ้นต่อ เมื่อดูจากดัชนี sSET ตามที่เคยทำรูปและคุยกันไปแล้ว และดู Update ดอลลาร์ที่เริ่มทะลุขึ้นมานิดๆ ด้านในด้วย ในด้านกลยุทธ์ทางเทคนิค ยังมีของทนแกว่งลุ้นต่อขึ้นไป ผสมเลือกหุ้นเป็นตัว ๆ ต่อไป ส่วนแนวรับมีที่ 1,642-1,640 และ/หรือ 1,635

สำหรับธนาคารแกว่งยืดเยื้อตามในรูป C ที่ยังเสี่ยงลุ้นแกว่งเพื่อตั้งหลัก โดยมีด้านที่ 413 และ 420-422 ที่ต้องฝ่ากลับขึ้นไป ในการลุ้นดู Update หุ้นเหล่านี้ประกอบ KBANK แกว่งต่อลงมา ที่ยังลุ้นเป็นแกว่งตั้งหลัก โดยมีแนวรับที่ 143-142 ด้านที่ 148 และ 151 ที่ต้องฝ่าต่อขึ้นไป SCB พยายามตั้งหลักที่เขตแนวรับที่ 127 โดยด้านมีที่ 135.50 และ 137 BBL ดูแนวรับที่ 125-124 และ 122.50 โดยมีด้านที่ 129.50 และ 131 ที่ต้องฝ่าต่อขึ้นไป สำหรับ KTB ดูด้านที่ 12.1 ทะลุได้ ด้านต่อไปมีที่ 12.5 และ/หรือ 12.9 แนวรับมีที่ 11.4 และ KKP แกว่งที่ด้าน 62.75 ทะลุได้ ด้านต่อไปมีที่ 64.25 ระวังแกว่งถ้าหลุด 60 ลงมา และ TISCO เริ่มตั้งหลัก มีด้านต่อไปที่ 94-95 ที่ต้องฝ่าขึ้นไป แนวรับมีที่ 91.50

และพลังงานเริ่มตั้งหลักและทะลุขึ้นๆ ด้านต่อไปมีที่ 24,434 ที่ต้องฝ่าต่อขึ้นไป ในการลุ้นส่วนหนึ่งอาจดู โดยส่วนหนึ่งยังต้องดูอาการของ PTT ที่เขตแนวรับ 37 และอีกจุดสำรวจที่ 36.25 ด้านที่ 38.75 และ 39.25 ที่ต้องฝ่าขึ้นไป และ PTTEP ดูแนวรับที่ 116-115.50 ด้านที่ 119.50 และ 121 ที่ต้องฝ่ากลับขึ้นไป

**แนวด้าน 1,656-1,658 และ 1,663 แนวรับ 1,642-1,640 และ 1,635**



### BUY:

**PSL** เข้าส่วนหนึ่ง และรอสัญญาณก่อน เพิ่ม เล็งแบ่งทำกำไรที่ 22.2

**TTA** เข้า เล็งแบ่งทำกำไรที่ 11.7 และ 12.3 (Stoploss ถ้าหลุด 9.3)

**ASIAN** เข้า เล็งแบ่งทำกำไรที่ 19 และ 20.30 (Stoploss ถ้าหลุด 15.50)

**SABUY** รับเพิ่ม เล็งแบ่งทำกำไรที่ 17 และ 18 (Stoploss ส่วนเพิ่มถ้าหลุด 14 ลงมา)

และ **MDX & BANPU** ตาม รายละเอียดด้านใน

### Add Stoploss line :

**KBANK** ปรับเส้น Stoploss ส่วนเพิ่ม ถ้าหลุด 142 ลงมา

### SELL:

n/a

### SECTOR to watch:

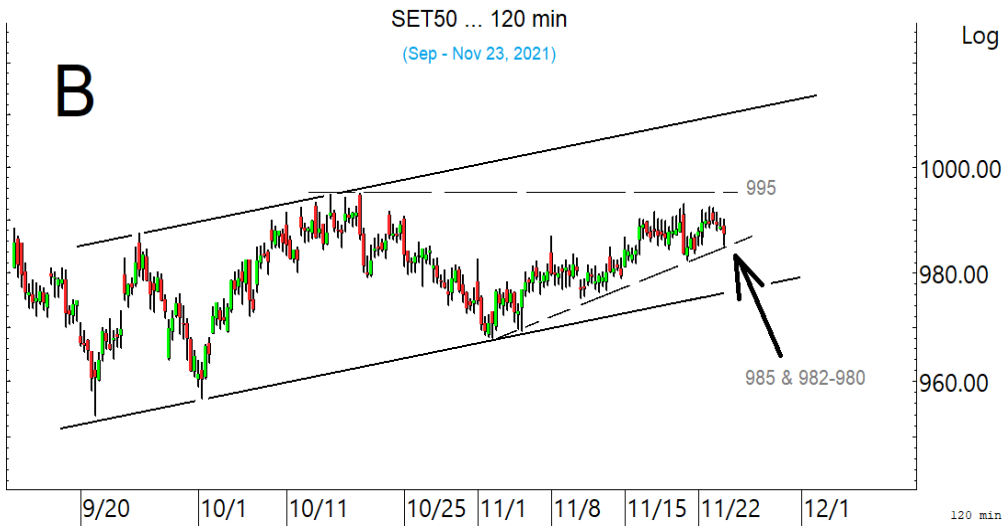
#### Transportations :

AOT, PSL, TTA, RCL, WICE, III & JWD

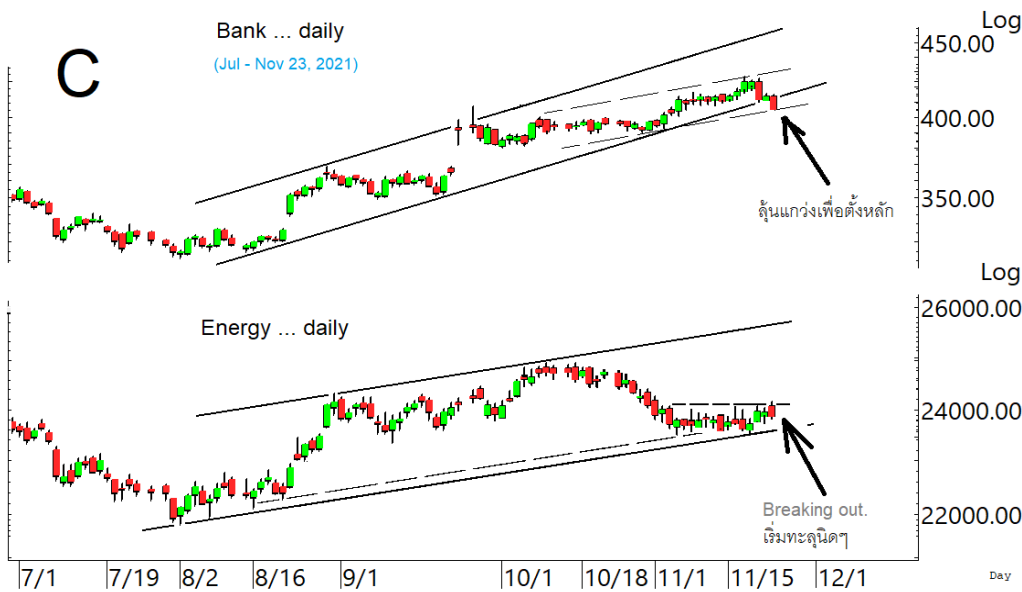
#### Day Trade:

STPI, TTCL, AS, COM7, SABUY, RS, BEAUTY, KISS, SNNP, TKN, NSL, BLA, JMT, BAM, BYD, SVT, UMI, ILINK, CENTEL, NEX & PAF

**SET** ลุ้นขยับขึ้นต่อไปที่ระดับที่ 1,656-1,658 และ 1,663 ที่ต้องฝ่าต่อขึ้นไป



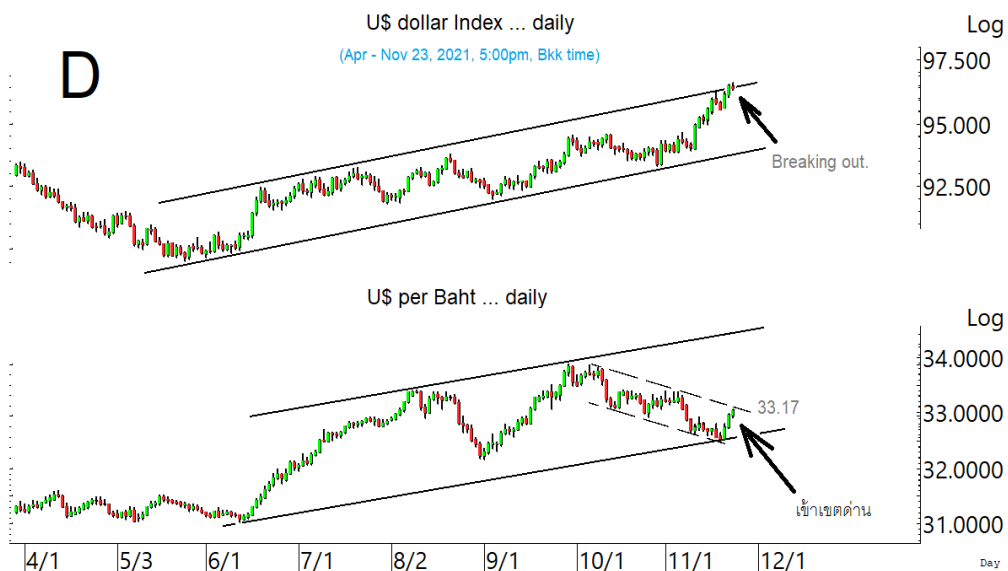
โดยดูด้านของ SET50 ที่ 995 และ 1,005



และดัชนีธนาคารที่ลุ่มแกว่งตั้งหลัก แม้จะยึดเยื้อ

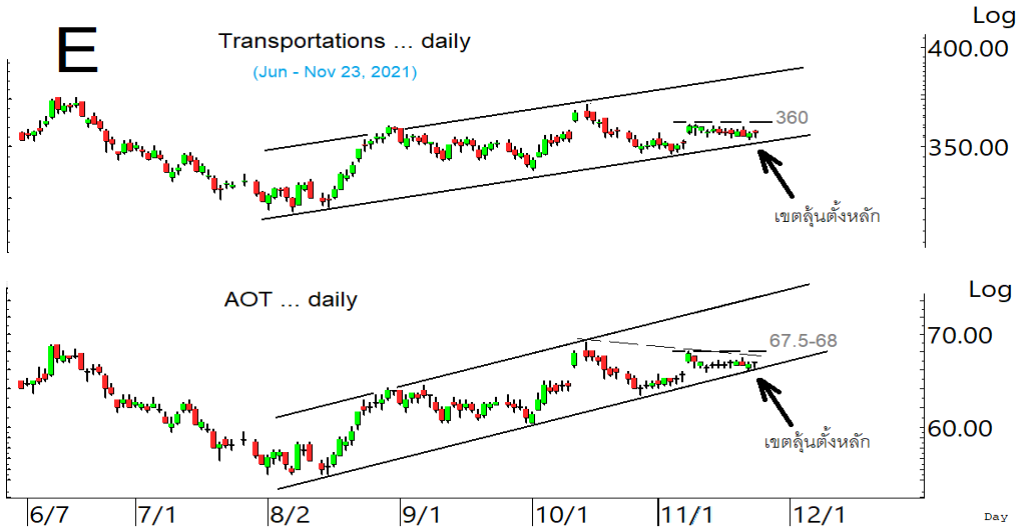
ขณะที่พลังงานกำลังตั้งหลัก และเริ่มทะลุขึ้นๆ ที่ต้องค่อยๆ ลุ้นต่อขึ้นไป

สำหรับเรื่องดอลลาร์ ที่เริ่มทะลุขึ้นๆ เมื่อดูจากดัชนี US ดอลลาร์ในรูป D โดยมีด่านต่อไปที่ 96.7 และ/หรือ 97.80 แนวรับมีที่ 96.3-96 และ/หรือ 95.81 ซึ่งเรื่องนี้ดอลลาร์ที่แข็งค่าขึ้นมาี้ กระทบกับภาพใหญ่หุ้นโลก ในช่วงนี้ และจะลุกลามทำให้ความผันผวนในหุ้นโลกต่อเนื่องรุนแรงไปหรือไม่ั้น ก็ต้องขอจับตาและเฝ้าระวังต่อไป สำหรับบ้านเรา ดูด้านที่ 33.17 และ 33.49 บาท/ดอลลาร์ และแนวรับที่ 32.9 และ/หรือ 32.4



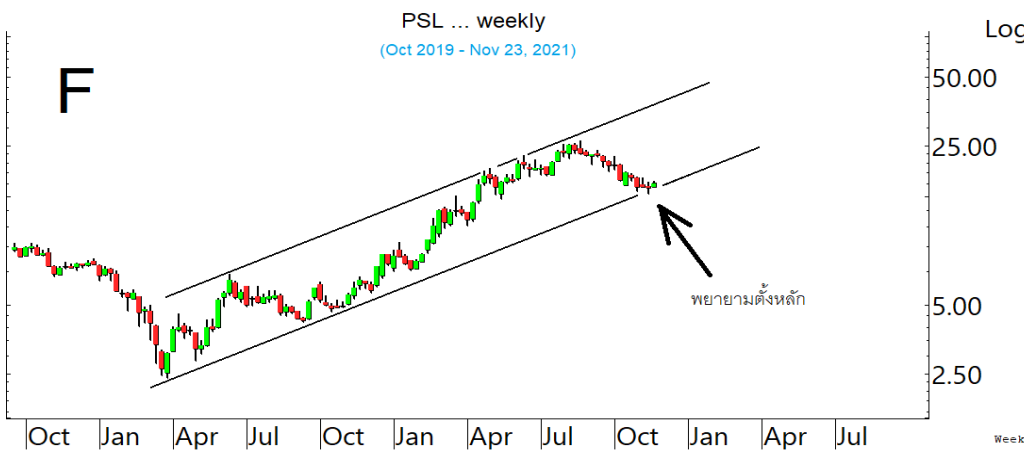
สำหรับเรื่องดอลลาร์ที่เริ่มทะลุขึ้นมาขึ้นๆ โดยมีด่านต่อไปที่ 96.7 และ/หรือ 97.80 ที่ต้องจับตาและเฝ้าระวังถึงผลกระทบต่อภาพใหญ่หุ้นโลกในช่วงนี้ด้วย

**SECTOR to watch :** หมวด **Transportations** กำลังทดสอบแนวรับ ซึ่งเป็นเขตล้นตั้งหลักตามในรูป.E โดยมีด่านที่ 360 ทะลุได้ มีล้นตั้งหลักรีบาวด์กลับขึ้นไป โดยมีด่านที่ 367 และ 371 ที่ต้องฝ่าต่อขึ้นไป ในการล้นส่วนหนึ่งดู **AOT** ที่กำลังพยายามตั้งหลัก โดยมีด่านที่ 67.5-68 และ 69 ที่ต้องฝ่าต่อขึ้นไปด้วย สำหรับหุ้นเรือที่โดนขายลงมาล้นพัก กำลังทดสอบและพยายามตั้งหลักที่เขตแนวรับระยะกลาง-ยาวเมื่อดูจาก **PSL** ในรูป.F โดยมีด่านต่อไปมีที่ 17.9 ทะลุได้ อาจต่อไปทดสอบ 18.70 แนวรับอาจมีที่ 16.7 และ/หรือ 16.1 **TTA** กำลังตั้งหลัก มีด่านที่ 10.2-10.4 และ 10.8 ที่ต้องฝ่าขึ้นไป ทะลุได้ อาจต่อไปทดสอบ 12.80 แนวรับอาจมีที่ 9.45 **RCL** ตั้งหลักต่อขึ้นมา มีด่านที่ 42.25 และ 43.25 ที่ต้องฝ่าต่อขึ้นไป แนวรับมีที่ 40.50 ขณะที่หุ้น Logistics เช่น **WICE** ทะลุต่อขึ้นมา และมีล้นซิกแซกขึ้นต่อตามในรูป G โดยมีด่านต่อไปที่ 14.7 และ/หรือ 15.5-15.8 แนวรับมีที่ 13.5 และ/หรือ 13.3 **III** ตั้งหลักขึ้นมา มีด่านที่ 13.2 และ 13.40 ที่ต้องฝ่าต่อขึ้นไป แนวรับมีที่ 12.6 และ/หรือ 12.3 และ **JWD** ค่อยๆ ตั้งหลักขึ้นมา มีด่านต่อไปที่ 17.2 และ 17.4-17.6 แนวรับมีที่ 15.8 .

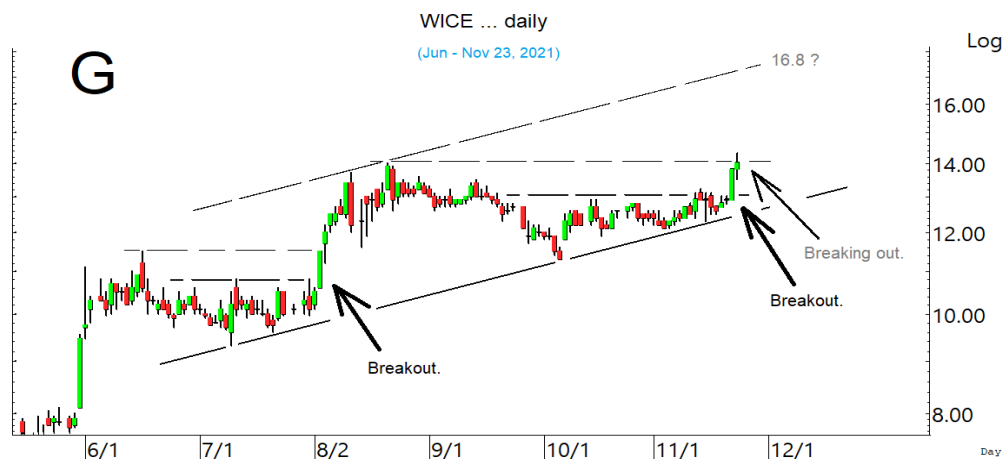


หมวด **Transportations** เข้าเขตแนวรับ ซึ่งเป็นเขตล้นตั้งหลักที่ค่อนข้าง ล้นกลับขึ้นไป

ส่วนหนึ่งดูด่านของ **AOT** ที่ 67.5-68 และ 69 ประกอบด้วย



รวมถึงหุ้นเดินเรือ ที่กำลังพยายามตั้งหลักที่เขตแนวรับระยะยาว เมื่อดูตัวอย่างจาก **PSL** ในรูป

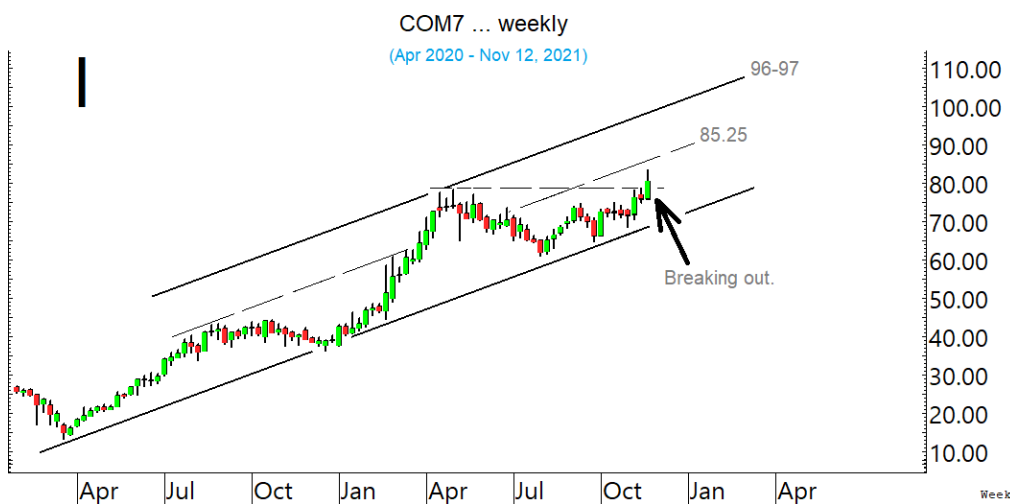


ขณะที่หุ้น **Logistic** ตั้งหลักและเริ่มทะลุต่อขึ้นมา มีล้นซิกแซกขึ้นต่อเมื่อดูตัวอย่างจาก **WICE** ในรูป

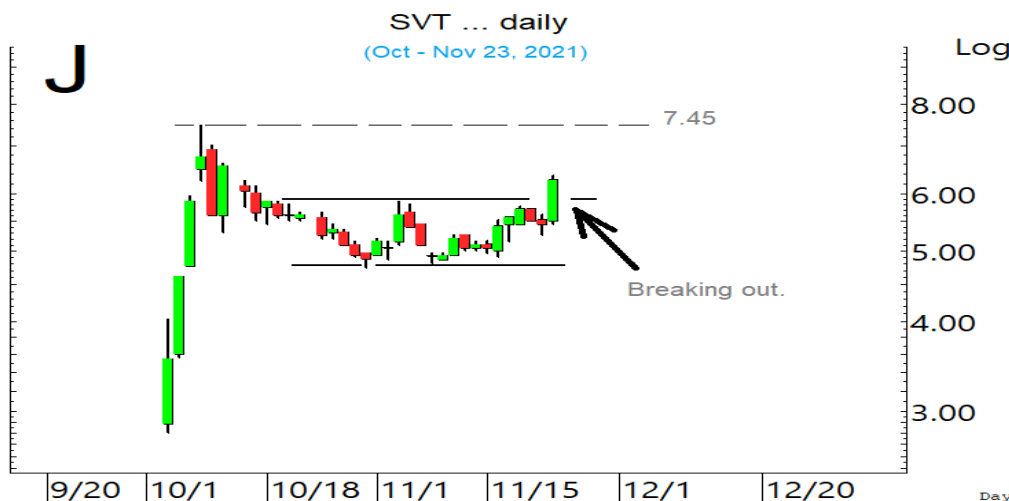
ในหุ้นเป็นตัวๆ อื่น ๆ ที่ดูมีลุ้น หรือที่ต้องระวัง ก็ดูกรอบแนวรับแนวต้านเหล่านี้ประกอบ และ/หรืออาจใช้ เป็นกรอบในการ Trading ได้ : **STPI** ทะลุแรงต่อขึ้นมาที่ด้าน 5.15-5.20 ทะลุได้ ด้านต่อไปมีที่ 5.55 และ/ หรือ 5.80 ระวังแกว่งถ้าหลุด 4.88 ลงมา **TTCL** ตั้งหลักทะลุขึ้นมาที่ด้าน 4.80 ทะลุได้ ด้านต่อไปมีที่ 5 และ/หรือ 5.20 ระวังแกว่งถ้าหลุด 4.66 อาจถอยต่อลงไปทดสอบ 4.56 **AS** ทะลุต่อขึ้นมา มีด้านต่อไปที่ 23.2 และ 23.6 ทะลุได้ อาจต่อไปทดสอบ 25 หรือสูงกว่านั้นตามในรูป H ระวังแกว่งถ้าหลุด 22.30 ลงมา **COM7** ทะลุทำ new high ขึ้นมาแกว่งที่ด้าน 83 ทะลุได้ ด้านต่อไปมีที่ 85.25 ที่ต้องฝ่าต่อขึ้นไปตามในรูป. I แนวรับอาจมีที่ 79 และ/หรือ 77.25 **SABUY** เริ่มตั้งหลักก็กรอบ ทะลุ 15.1 ได้ ด้านต่อไปมีที่ 15.8 และ/ หรือ 16.50 แนวรับอาจมีที่ 14.4 ระวังแกว่งถ้าหลุด 14 ลงมา **RS** ทะลุต่อขึ้นมา ด้านต่อไปมีที่ 21.2-21.3 ระวังแกว่งถ้าหลุด 20.30 ลงมา อาจถอยต่อไปทดสอบ 19.6 **BEAUTY** ทะลุขึ้นมาแกว่งที่ด้าน 1.72-1.75 ทะลุได้ ด้านต่อไปมีที่ 1.81 แนวรับมีที่ 1.62 **KISS** ตั้งหลักขึ้นมาที่ด้าน 12.2 ทะลุได้ ด้านต่อไปมีที่ 12.9 และ/หรือ 13.3 แนวรับอาจมีที่ 11.5-11.3 **SNNP** ทะลุต่อขึ้นมา ด้านต่อไปมีที่ 12.5 และ 12.8 แนวรับอาจ มีที่ 11.3 **TKN** เริ่มทะลุนิดๆ ด้านต่อไปมีที่ 7.9-7.95 และ 8.15 ระวังแกว่งถ้าหลุด 7.30 ลงมา **NSL** ทะลุ ต่อขึ้นมา ด้านต่อไปมีที่ 20.7 และ 20.9-21 **BLA** ตั้งหลักต่อขึ้นมา มีด้านที่ 32.5, 33.25 และ 34 ที่ต้องฝ่า ต่อขึ้นไป แนวรับอาจมีที่ 30-29.75 **JMT** เริ่มตั้งหลัก มีด้านที่ 59-59.75 ทะลุได้ ด้านต่อไปมีที่ 61 และ/ หรือ 62.50 แนวรับอาจมีที่ 57.25 **BAM** ทะลุต่อขึ้นมา ด้านต่อไปมีที่ 21.9 และ 22.7 แนวรับมีที่ 20.9 **BYD** ทะลุต่อขึ้นมา มีด้านต่อไปที่ 13 และ 13.4 แนวรับมีที่ 12-11.7 **SVT** ทะลุต่อขึ้นมา ด้านต่อไปมีที่ 6.60 ทะลุได้ อาจกลับขึ้นไปทดสอบ 7.45 ในรูป J แนวรับอาจตามขึ้นมาที่ 5.85 และ/หรือ 5.75 **UMI** เติง ขึ้นมา มีด้านที่ 2-2.02 และ 2.06 ทะลุได้ ด้านต่อไปมีที่ 2.18 แนวรับอาจมีที่ 1.85 **ILINK** ตั้งหลักขึ้นมา มี ด้านที่ 8.40 และ 8.70 **CENDEL** ตั้งหลักขึ้นมา มีด้านที่ 34.75 และ 35.75-36 ที่ต้องฝ่าต่อขึ้นไป **NEX** ขยับต่อขึ้นมา มีด้านต่อไปที่ 12.1 และ 12.40 ที่ต้องฝ่าต่อขึ้นไป **PAF** แรงขึ้นมา มีด้านที่ 2.64 ทะลุได้ ด้านต่อไปมีที่ 2.76 และ/หรือ 2.82 และหุ้นอื่นๆ ใน Alert ระหว่างวัน (สามารถดูได้ ใน [www.thanachartsec.com](http://www.thanachartsec.com))



AS ทะลุต่อขึ้นมา มีด้านที่ 23.60 ที่ ต้องฝ่าต่อขึ้นไป



COM7 ทะลุทำ new high ต่อขึ้นมา ลุ้นซิกแซกขึ้นต่อ



SVT ทะลุต่อขึ้นมา อาจกลับขึ้นไป 7.45 หรือสูงกว่านั้น

**หุ้นแนะนำ เข้า PSL, TTA & ASIAN เข้าเพิ่ม SABUY, MDX & BANPU**

Note: เราจะตาม Update หุ้นที่เราแนะนำให้จนปิด Position โดยในกรณีที่ดีผิด อาจต้องขอให้ Stop loss

Stocks	Date	Comment	Target	Stoploss
PSL	Nov 24	เข้าส่วนหนึ่ง และรอสัญญาณก่อนเข้าเพิ่ม เล็งแบ่งทำกำไรที่ 22.2	Will update	Will update
TTA	Nov 24	เข้า เล็งแบ่งทำกำไรที่ 11.7 และ 12.3	Will update	ถ้าหลุด 9.30
ASIAN	Nov 24	เข้า เล็งแบ่งทำกำไรที่ 19 และ 20.3	Will update	ถ้าหลุด 15.50
SABUY	Nov 24	รับเพิ่ม เล็งแบ่งทำกำไรที่ 17 และ 18	21 หรือ 27	ถ้าหลุด 14 & 11.8
MDX	Nov 24	เข้าเพิ่มเมื่อทะเล 7.05 เล็งแบ่งทำกำไรที่ 8.1	Will update	ถ้าหลุด 6.4
BANPU	Nov 24	เข้าเพิ่มเมื่อทะเล 11.4 เล็งแบ่งทำกำไรที่ 12.4 & 13.3	Will update	ถ้าหลุด 10.4
Stocks	Date	Comment	Target	Stoploss
SAWAD	Nov 23	ถือ เล็งแบ่งทำกำไรที่ 71	Will update	Will update
JWD	Nov 19	ถือ เล็งแบ่งทำกำไรที่ 17.40	Will update	ถ้าหลุด 14.30
SVT	Nov 17	ถือ หลังแบ่งทำกำไร	7.45 หรือสูงกว่านั้น	ถ้าหลุด 4.74
MDX	Nov 17	ถือส่วนหนึ่ง และเข้าเพิ่มเมื่อทะเล 7.05 เล็งแบ่งทำกำไรที่ 8.1	Will update	ถ้าหลุด 6.40
KKP	Nov 16	ถือ เล็งแบ่งทำกำไรที่ 64	Will update	ถ้าหลุด 60
WICE	Nov 12	ถือ หลังแบ่งทำกำไร เล็งแบ่งทำกำไรอีกที่ 15.8	15.8?	ถ้าหลุด 11.90
NEX	Nov 11	ถือ เล็งแบ่งทำกำไรที่ 12 และ 13	14.5 หรือสูงกว่านั้น	ถ้าหลุด 10.5 ส่วนเพิ่ม
STARK	Nov 11	ถือ หลังรับเพิ่ม เล็งแบ่งทำกำไรที่ 5.00 และ 5.30	Will update	ถ้าหลุด 4.50 & 4.20
CPN	Nov 10	ถือ หลัง Stoploss ไปแล้วครึ่งหนึ่ง เล็งแบ่งทำกำไรที่ 62.75 & 65	Will update	Will update
BANPU	Nov 10	ถือส่วนหนึ่ง และเข้าเพิ่มเมื่อทะเล 11.4 เล็งแบ่งทำกำไรที่ 12.4 & 13.3	Will update	ถ้าหลุด 10.40
VGI	Nov 5	ถือ เล็งแบ่งทำกำไรที่ 7.5 และ 7.9	Will update	ถ้าหลุด 6.30
INTUCH	Nov 5	ถือ หลังแบ่งทำกำไร เล็งแบ่งทำกำไรอีกที่ 83	Will update	ถ้าหลุด 72 และ 70
BH	Nov 2	ถือ หลังรับเพิ่ม เล็งแบ่งทำกำไรที่ 158 และ 160	Will update	ถ้าหลุด 148 & 139
BDMS	Oct 29	ถือ เล็งแบ่งทำกำไรที่ 25.50	Will update	ถ้าปิดหลุด 23.5
BAM	Oct 25	ถือ หลังรับเพิ่ม เล็งแบ่งทำกำไรที่ 22.6 และ 23.7	Will update	ถ้าหลุด 20 & 18
SCGP	Oct 21	ถือ เล็งแบ่งทำกำไรที่ 67.75 และ 70	Will update	ถ้าหลุด 61 & 59
MEGA	Oct 20	ถือ หลังรับเพิ่ม และแบ่งทำกำไรไปแล้ว	61-62?	ถ้าหลุด 42.50
BBL	Oct 19	ถือ หลังรับเพิ่ม เล็งแบ่งทำกำไรที่ 130 และ 134	130, 138 หรือ 152	ถ้าหลุด 121 & 118
BA	Oct 19	ถือ หลังรับเพิ่ม เล็งแบ่งทำกำไรที่ 13 และ 13.4	Will update	ถ้าหลุด 10.80
AOT	Oct 15	ถือ หลังรับเพิ่ม เล็งแบ่งทำกำไรที่ 69 และ 72	76 หรือสูงกว่านั้น	ถ้าหลุด 63 ส่วนเพิ่ม
NWR	Oct 12	ถือ เล็งแบ่งทำกำไรที่ 1.26 และ 1.44	Will update	ถ้าหลุด 0.90
CPW	Oct 8	ถือ หลังรับเพิ่ม เล็งแบ่งทำกำไรที่ 4.38 และ 4.46	Will update	ถ้าหลุด 4.06 & 3.80

## หุ้นแนะนำ. เข้า PSL, TTA & ASIAN เข้าเพิ่ม SABUY, MDX & BANPU ต่อ

Note: เราจะตาม Update หุ้นที่เราแนะนำให้จนปิด Position โดยในกรณีที่ผู้ผิด อาจต้องขอให้ Stop loss

Stocks	Date	Comment	Target	Stoploss
CBG	Oct 7	ถือ หลังรับเพิ่ม เล็งแบ่งทำกำไรที่ 128 และ 130	Will update	Will update
CENTEL	Oct 5	ถือ หลังรับเพิ่ม เล็งแบ่งทำกำไรที่ 38 และ 40.50	Will update	ถ้าหลุด 31.50
MFEC	Oct 4	ถือ หลังรับเพิ่ม เล็งแบ่งทำกำไรที่ 12.2 และ 13.3	13.3 หรือสูงกว่านั้น	ถ้าหลุด 10.3&8.90
PTTGC	Sep 28	ถือ หลังรับเพิ่ม และ Stoploss ไปแล้ว	Will update	ถ้าหลุด 58.50
SCB	Sep 22	ถือ หลังรับเพิ่ม เล็งแบ่งทำกำไรที่ 137 และ 142	146-148, 151 หรือสูงกว่านั้น	อาจมีแกว่งถ้าปิดหลุด 130
SHR	Sep 21	ถือ หลังรับเพิ่ม เล็งแบ่งทำกำไรที่ 3.84 และ 4.00	4.48 หรือสูงกว่านั้น	ถ้าหลุด 3.40
TOP	Sep 15	ถือ หลังรับเพิ่ม เล็งแบ่งทำกำไรที่ 59 และ 61	Will update	ถ้าหลุด 51
SABUY	Sep 9	ถือ รับเพิ่ม เล็งแบ่งทำกำไรที่ 17 และ 18	21 หรือ 27	ถ้าหลุด 14 & 11.8
VIH	Sep 3	ถือ เล็งแบ่งทำกำไรที่ 13 และ 14.3	Will update	ถ้าหลุด 10.50
AIT	Sep 2	ถือ หลังรับเพิ่มและ Stoploss ไปแล้ว เล็งแบ่งทำกำไรที่ 48 และ 55	64-65 ?	ถ้าหลุด 39
KBANK	Aug 27	ถือ หลังรับเพิ่ม เล็งแบ่งทำกำไรที่ 153	153, 166 หรือสูงกว่านั้น	ถ้าหลุด 142 (ส่วนเพิ่ม)
CK	Aug 19	ถือ หลังรับเพิ่ม เล็งแบ่งทำกำไรที่ 25	26.25 หรือสูงกว่านั้น	ถ้าปิดหลุด 21 (1/2)
CRC	Aug 19	ถือ หลังรับเพิ่ม และแบ่งทำกำไรไปแล้ว	40 หรือ 44.50	ถ้าหลุด 32.5
IVL	Aug 10	ถือ หลังรับเพิ่มและ Stoploss ไปแล้ว เล็งแบ่งทำกำไรที่ 44.50 & 45.50	Will update	ถ้าหลุด 36
SGP	Aug 3	ถือ หลังรับเพิ่ม เล็งแบ่งทำกำไรที่ 16 และ 18	16.4 หรือ 18.8	ถ้าหลุด 12.8 & 10.20
ADVANC	Aug 2	ถือ หลังรับเพิ่ม และแบ่งทำกำไรไปแล้ว	228 หรือ 234	ถ้าหลุด 187
GUNKUL	Jul 14	ถือ หลังรับเพิ่ม เล็งแบ่งทำกำไรที่ 6.30	6.3, 10.7 ?	ถ้าหลุด 4.50
RBF	Jun 28	ถือ หลังรับเพิ่ม เล็งแบ่งทำกำไรที่ 23.6 และ 25	32 หรือ 37	ถ้าปิดหลุด 20.8
CHG	May 17	ถือ หลังรับเพิ่ม เล็งแบ่งทำกำไรที่ 4.40 และ 4.50	6.10?	ถ้าหลุด 3.50
BCH	Apr 29	ถือ หลังรับเพิ่ม เล็งแบ่งทำกำไรที่ 27.75	31.5 หรือสูงกว่านั้น	ถ้าหลุด 19.6
GLOBAL	Feb 1	ถือ หลังรับเพิ่ม เล็งแบ่งทำกำไรที่ 22.7 และ 23.9	Will update	ถ้าหลุด 20.2
EPG	Jan 22	ถือ หลังรับเพิ่ม เล็งแบ่งทำกำไรที่ 12.3 และ 12.8	14.9, 15.6 หรือสูงกว่านั้น	ถ้าหลุด 10.3
HANA	Jan 22	ถือ หลังรับเพิ่ม เล็งแบ่งทำกำไรที่ 96 และ 100	100, 120 หรือ 156	ถ้าหลุด 89 ส่วนเพิ่ม
COM7	Jan 20	ถือ หลังรับเพิ่ม และแบ่งทำกำไรไปแล้ว	84? หรือ 96?	ถ้าหลุด 74.50 ส่วนเพิ่ม
AMATA	Nov 30	ถือ หลังรับเพิ่ม และแบ่งทำกำไรไปแล้ว เล็งแบ่งทำกำไรอีกที่ 22.4	27-28 ?	ถ้าหลุด 20 & 16.6
BGRIM	Nov 19	ถือ หลังรับเพิ่ม เล็งแบ่งทำกำไรที่ 47	52.50 หรือสูงกว่านั้น	Will update
GULF	Nov 16	ถือ หลังรับเพิ่มและ Stoploss ไปแล้ว เล็งแบ่งทำกำไรที่ 45 และ 47	49 หรือ 59-60	Will update
GPSC	Nov 11	ถือ หลัง Stoploss ไปแล้วครึ่งหนึ่ง	98, 109 หรือ 115	Will update
BLA	Nov 5	ถือ หลังรับเพิ่ม เล็งแบ่งทำกำไรที่ 33.25 และ 35	35-37	ถ้าหลุด 28 & 24.7
EA	Nov 4	ถือ หลังรับเพิ่ม และแบ่งทำกำไรไปแล้ว	93-94 หรือ 109	ถ้าหลุด 60 (1/2)
PTTEP	Oct 22	ถือ หลังรับเพิ่ม เล็งแบ่งทำกำไรที่ 123 และ 125.50	132 หรือ 138	ถ้าหลุด 115 & 110
TISCO	Oct 19	ถือ หลังรับเพิ่ม เล็งแบ่งทำกำไรที่ 95 และ 97	104, 107 หรือสูงกว่านั้น	ถ้าหลุด 91 และ 88
SINGER	Oct 7	ถือ หลังรับเพิ่ม และแบ่งทำกำไรไปแล้ว เล็งแบ่งทำกำไรอีกที่ 51	54-55 หรือ 80-87	อาจมีแกว่งถ้าหลุด 41
KCE	Jun 24	ถือ หลังรับเพิ่ม เล็งแบ่งทำกำไรที่ 97 และ 100	95 หรือสูงกว่านั้น	อาจมีแกว่งถ้าหลุด 82
JMT	Apr 1	ถือ หลังรับเพิ่ม และแบ่งทำกำไรไปแล้ว	61-63 หรือสูงกว่านั้น	ถ้าหลุด 43 & 39



## Thanachart Research Team

### หัวหน้าฝ่าย

พิมพ์ผกา นิจการุณ, CFA  
Tel: 662-779-9199  
pimpaka.nic@thanachartsec.co.th

### พลังงาน, ปิโตรเคมี, กระดาษ

จักร เรื่องสินัญญา  
Tel: 662-779-9104  
chak.reu@thanachartsec.co.th

### สาธารณูปโภค, สื่อสาร

ณัฐภาพ ประสิทธิ์สุขสันต์  
Tel: 662-483-8296  
nuttapop.Pra@thanachartsec.co.th

### อิเล็กทรอนิกส์, อาหาร, เครื่องดื่ม, เติมน้ำมัน

พัทธดนย์ บุญนา  
Tel: 662-483-8298  
pattadol.bun@thanachartsec.co.th

### อสังหาริมทรัพย์, พาณิชยกรรม

พรรณารายณ์ ดิยะพิทยารัตน์  
Tel: 662-779-9109  
phanarai.von@thanachartsec.co.th

### ยานยนต์, นิคมฯ, Property Fund, REITs, บันเทิง

รดา ลิ้มสุทธิวันภูมิ  
Tel: 662-483-8297  
rata.lim@thanachartsec.co.th

### ธนาคาร, ธุรกิจการเงิน, ประกัน

สรชดา ศรทรง  
Tel: 662-779-9106  
sarachada.sor@thanachartsec.co.th

### ขนส่ง, รับเหมา

ศักดิ์สิทธิ์ พัฒนานารักษ์  
Tel: 662-779-9112  
saksid.pha@thanachartsec.co.th

### Small Cap, การแพทย์, โรงแรม

ศิริพร อรุโณทัย  
Tel: 662-779-9113  
siriporn.aru@thanachartsec.co.th

### กลยุทธ์การลงทุน

อดิศักดิ์ ผู้พิพัฒนศิริกุล, CFA  
Tel: 662-779-9120  
adisak.phu@thanachartsec.co.th

### วิเคราะห์เทคนิค

ภัทรวัลลี หวังมีงมาศ  
Tel: 662-779-9105  
pattarawan.wan@thanachartsec.co.th

### วิเคราะห์ทางเทคนิค

วิชานนท์ ธรรมบำรุง  
Tel: 662-779-9123  
witchanan.tam@thanachartsec.co.th

### ผู้ช่วยนักวิเคราะห์-กลยุทธ์การลงทุน

นลินภรณ์ คลังเปรมจิตต์  
Tel: 662-779-9107  
nariporn.kla@thanachartsec.co.th

### กลยุทธ์การลงทุน

เถลิงศักดิ์ คูเจริญไพศาล  
Tel: 662-483-8304  
thaloengsak.kuc@thanachartsec.co.th

### วิเคราะห์เชิงปริมาณ

สิทธิเชษฐ รุ่งรัมย์พัฒน์  
Tel: 662-483-8303  
sittichet.run@thanachartsec.co.th

### นักวิเคราะห์, แพล

ลาภินี ทิพยมณฑล  
Tel: 662-779-9115  
lapinee.dib@thanachartsec.co.th

## Data Support Team

### มณฑุดี เพชรแสงใสกุล

Tel: 662-779-9108  
monrudee.pet@thanachartsec.co.th

### เกษมรัตน์ จิตกุล

Tel: 662-779-9118  
kasemrat.jit@thanachartsec.co.th

### วราทิพย์ รุ่งประดับวงศ์

Tel: 662-779-9114  
varathip.run@thanachartsec.co.th

### สุนทร รักษาวัต

Tel: 662-779-9117  
sunet.rak@thanachartsec.co.th

### สุขสวัสดิ์ ลิมาวงษ์ปราณี

Tel: 662-779-9116  
suksawat.lim@thanachartsec.co.th

### สุจินตนา สถาพร

Tel: 662-779-9198  
sujintana.sth@thanachartsec.co.th

## Thanachart Securities Pcl.

Research Team

19 Floor, MBK Tower

444 Phayathai Road, Pathumwan Road, Bangkok 10330

Tel: 662 -779-9119

Email: thanachart.res@thanachartsec.co.th