

## ค่อย ๆ เจาะขึ้นไปทีละด่าน

ดัชนี SET เริ่มเจาะด่านขึ้นมา วันนี้ถ้าทะลุ 1,658 และ SET50 ทะลุ 995 ขึ้นมายืนได้ด้วย ก็มีลุ้นขยับขึ้นไป 1,663 และ/หรือ 1,667 ที่ต้องฝ่าต่อไป แนวรับอาจมีที่ 1,646 และ/หรือ 1,642-1,640 ที่ยังเสี่ยงทนแกว่งลุ้นต่อไป ผสมเลือกหุ้นเป็นตัว ๆ ต่อไป โดยดูกรอบของหุ้นหลักและไม่หลักตามที่มี Update ด้านในต่อไปด้วย สำหรับหมวด Auto ชะลอที่ด่านที่ต้องลุ้นฝ่าต่อไป ดูรูปและรายละเอียดด้านในด้วย หุ้นแนะนำวันนี้ APURE, SVT & MEGA



ภัทรวัลย์ หวังมิ่งมาต  
Senior Technical Analyst

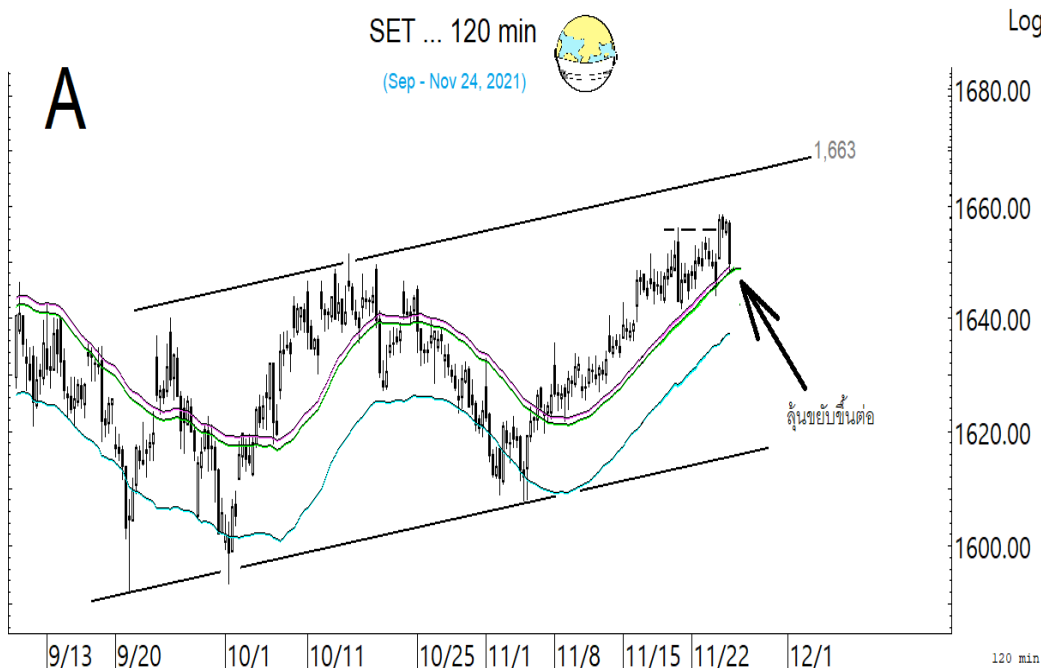
วิชพันธ์ ธรรมบำรุง  
Technical Analyst

ดัชนี SET เริ่มเจาะด่านขึ้นมา วันนี้ถ้าทะลุ 1,658 และ SET50 ทะลุ 995 ขึ้นมายืนได้ด้วย มีลุ้นขยับขึ้นไป ทดสอบ 1,663 ในรูป A และ/หรือ 1,667 ที่ต้องฝ่าขึ้นไปด้วย โดยยังต้องจับตาดัชนีธนาคารที่กำลังพยายามตั้งหลักที่เขตแนวรับ และพลังงานที่ค่อย ๆ ทะลุต่อขึ้นมา และมีลุ้นรีบาวด์ขึ้นต่อตามในรูป C รวมถึงหุ้นเก็งกำไรอื่นๆ ที่มีลุ้นซิกแซกขึ้นต่อ เมื่อดูจากดัชนี sSET ในรูป D จากปัจจัยทั้งหลายเหล่านี้ คำแนะนำ ยังมีของทนแกว่งลุ้นต่อไป ผสมเลือกหุ้นเป็นตัว ๆ ต่อไป สำหรับแนวรับ อาจมีที่ 1,646 และ/หรือ 1,642-1,640

สำหรับธนาคารหุ้นตั้งหลักตามในรูป C โดยมีด่านที่ 413 และ 420-422 ที่ต้องฝ่ากลับขึ้นไป ในการลุ้นดู Update หุ้นเหล่านี้ประกอบ KBANK ลุ้นแกว่งตั้งหลัก โดยมีแนวรับที่ 143-142 ด่านที่ 148 และ 151 ที่ต้องฝ่าต่อไป SCB พยายามตั้งหลักที่เขตแนวรับที่ 127 โดยด่านมีที่ 130 ทะลุได้ มีลุ้นกลับขึ้นไป 135.50 และ/หรือ 137 BBL ดูแนวรับที่ 125-124 และ 122.50 โดยมีด่านที่ 127 และ/หรือ 129.50 ที่ต้องฝ่าต่อไป สำหรับ KTB ดูด่านที่ 12.1 ทะลุได้ ด่านต่อไปมีที่ 12.5 และ/หรือ 12.9 แนวรับมีที่ 11.4 และ KKP แกว่งที่ด่าน 62.75 ทะลุได้ ด่านต่อไปมีที่ 64.25 ระวังแกว่งถ้าหลุด 60 ลงมา

และพลังงานหุ้นตั้งหลักขึ้นมา โดยมีด่านต่อไปมีที่ 24,434 และ 24,907 ในรูป C ที่ต้องฝ่าต่อไป ในการลุ้นส่วนนี้อาจดู โดยส่วนหนึ่งยังต้องดูอาการของ PTT ที่เขตแนวรับ 37 และอีกจุดสำรองที่ 36.25 ด่านที่ 38.75 และ 39.25 ที่ต้องฝ่าขึ้นไป และ PTTEP เริ่มตั้งหลัก โดยมีด่านที่ 121 ทะลุได้ มีลุ้นขึ้นไปทดสอบ 125.50 ที่ต้องฝ่าขึ้นไป แนวรับที่ 116-115.50

**แนวต้าน 1,658, 1,663 และ 1,667 แนวรับ 1,646 และ 1,642-1,640**



### BUY:

**APURE** เข้าส่วนหนึ่ง และรอสัญญาณก่อนเพิ่ม เล็งแบ่งทำกำไรที่ 9.70 (Stoploss ถ้าปิดหลุด 7.25 ลงมา)

**SVT** รับเพิ่ม เล็งแบ่งทำกำไรที่ 7.45 (Stoploss ส่วนเพิ่มถ้าหลุด 6 ลงมา)

**MEGA** รับเพิ่ม เล็งแบ่งทำกำไรที่ 58 และ 62 (Stoploss ส่วนเพิ่มถ้าปิดหลุด 52 ลงมา)

และ **MDX** ตามรายละเอียดด้านใน

### Add Stoploss line :

n/a

### SELL:

n/a

### SECTOR to watch:

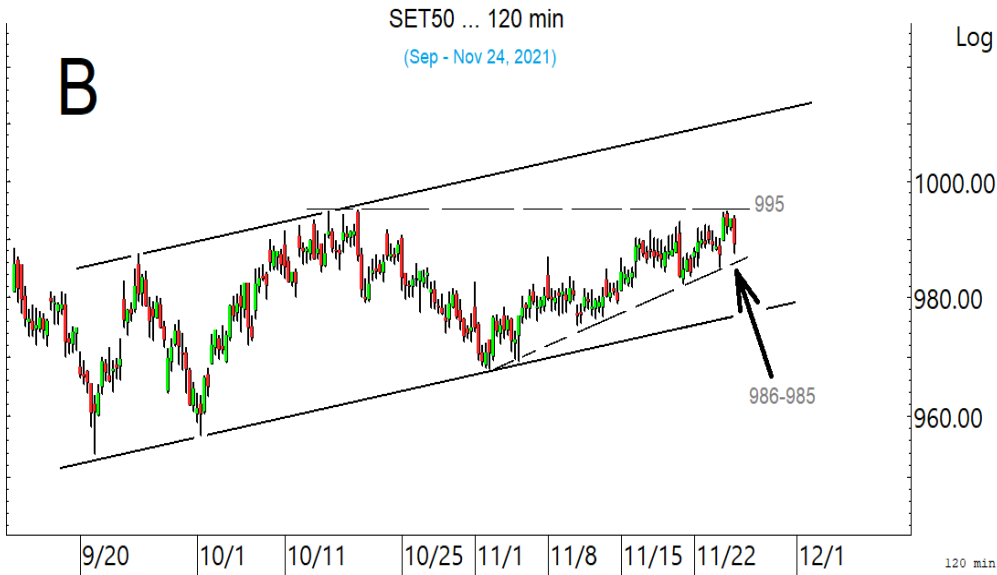
#### Auto :

SAT, AH, CWT, HFT, IHL, STANLY, TNPC & TRU

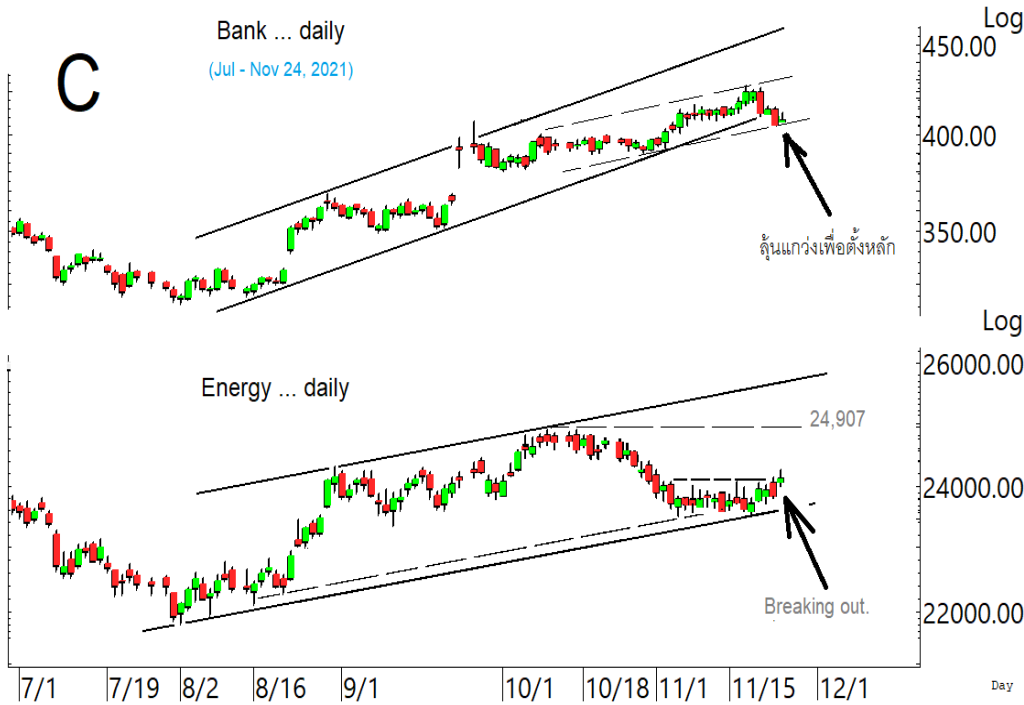
#### Day Trade:

EA, BANPU, LANNA, SPRC, IRPC, GUNKUL, KSL, APURE, CFRESH, RBF, CPW, SABUY, ILM, TQM, TIPH, ASK, DIF, TRUE, SIS, TKS, NCH, PRECHA & BJCHI

**SET เริ่มเจาะด่านขึ้นมา ทะลุ 1,658 ได้ มีลุ้นขยับต่อไป 1,663 และ/หรือ 1,667 ที่ต้องฝ่าต่อไป**



โดยดูค่าของ SET50 ที่ 995 ทะลุ  
ได้ ด้านต่อไปมีที่ 1,000 และ/หรือ  
1,005 ที่ต้องฝ่าต่อขึ้นไป



และดัชนีธนาคารที่ล้นแกว่งตั้งหลัก  
เพื่อซิกแซกขึ้นต่อ

ขณะที่พลังงานทะลุต่อขึ้นมา ที่ต้อง  
ค่อยๆ ลุ้นต่อขึ้นไป



รวมถึงหุ้นแก๊งกำไรที่มีล้นซิกแซก  
กขึ้นต่อ เมื่อดูจากดัชนี sSET

**SECTOR to watch :** หมวด **Auto** รีบาวด์ขึ้นมาชะลอที่ด้าน 532 ที่ต้องฝ่าต่อขึ้นไป เพื่อซิกแซกขึ้นต่อตามในรูป.E.ในการลุ้นส่วนหนึ่งอาจดูด้านของ **SAT** ที่ 23 ทะลุได้ อาจต่อไปทดสอบ 23.50 และ/หรือ 24.20 ในรูป.F.แนวรับมีที่ 21.7-21.5 และ **AH** ที่ด้าน 24.8 ทะลุได้ มีลุ้นขึ้นต่อไปทดสอบ 26, 27.25 และ/หรือ 28 ในรูป.G ที่ต้องฝ่าต่อขึ้นไป แนวรับมีที่ 23.8 และ/หรือ 23.5 ส่วน **CWT** กำลังตั้งหลัก มีด้านที่ 3.58 และ 3.66 แนวรับมีที่ 3.48 และ/หรือ 3.44 **HFT** เริ่มตั้งหลัก มีด้านที่ 8 ทะลุได้ ด้านต่อไปมีที่ 8.6-8.7 ที่ต้องฝ่าต่อขึ้นไป ระวังแกว่งถ้าหลุด 7.40 ลงมา **IHL** ชะลอที่ด้าน 4.26 ทะลุได้ ด้านต่อไปมีที่ 4.32 และ/หรือ 4.40 แนวรับถ้าแถวๆ 4.08 ยืนไม่อยู่ อาจแกว่งลงไปทดสอบ 3.98 **STANLY** เข้าเขตด้าน 182.50 และ 184.50 ทะลุได้ ด้านต่อไปมีที่ 191-192 แนวรับอาจมีที่ แนวรับอาจมีที่ 178-177 **TNPC** อาจกำลังตั้งหลัก โดยมีด้านที่ 2.82 ทะลุได้ อาจต่อไปทดสอบ 3.06 ระวังแกว่งถ้าหลุด 2.58 และ **TRU** กำลังทดสอบด้าน 4.98 ทะลุได้ มีลุ้นขึ้นต่อไปทดสอบ 5.3-5.35 แนวรับอาจมีที่ 4.86 และ/หรือ 4.76

หมวด **Auto** รีบาวด์ขึ้นมาชะลอที่ด้านที่ต้องฝ่าต่อขึ้นไป เพื่อรีบาวด์ซิกแซกขึ้นต่อ



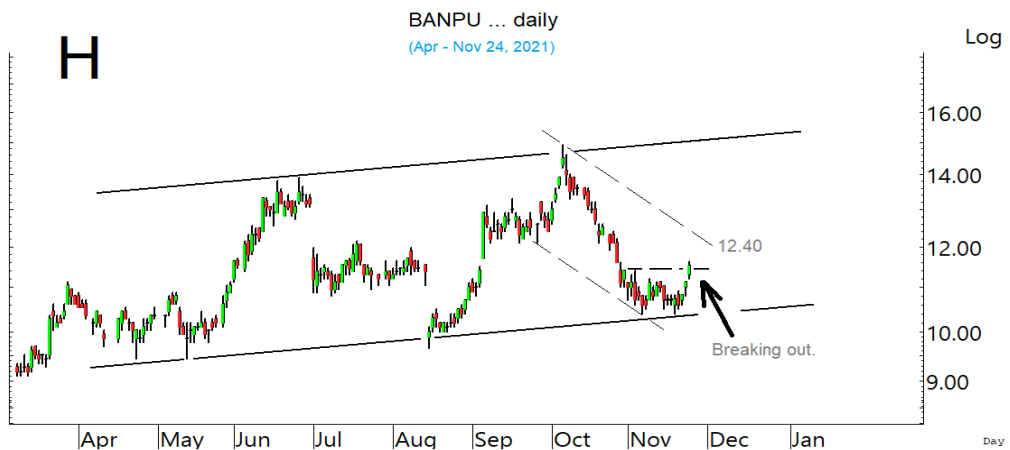
**SAT** ขึ้นมาในเขตด้านที่ 23 ที่ต้องฝ่าต่อขึ้นไป



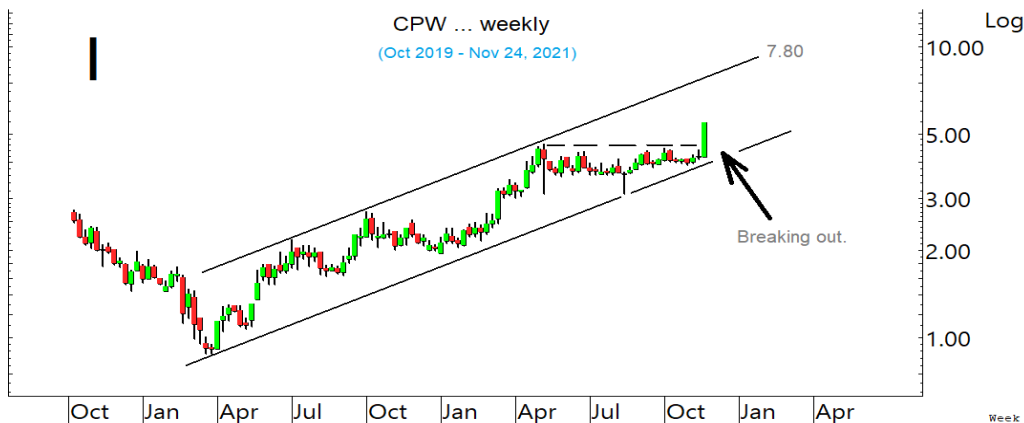
**AH** ชะลอที่ด้าน ทะลุ 24.8 ได้ มีลุ้นรีบาวด์ขึ้นต่อไปทดสอบ 26 หรือสูงกว่านั้น



ในหุ้นเป็นตัวๆ อื่น ๆ ที่มีลู่ หรือที่ต้องระวัง ก็ดูกรอบแนวรับแนวต้านเหล่านี้ประกอบ และ/หรืออาจใช้เป็นกรอบในการ Trading ได้ : **EA** ตั้งหลักต่อขึ้นมา มีด่านที่ 83 ทะลุได้ ด้านต่อไปมีที่ 85.50 และ/หรือ 87 ที่ต้องฝ่าต่อไป แนวรับอาจมีที่ 80-79 **BANPU** เริ่มขยับทะลุ 11.40 ขึ้นมาได้ ลู่รีบาวด์ซิกแซกขึ้นต่อ ด้านต่อไปมีที่ 12.40 ในรูป.H และ 12.80 ที่ต้องฝ่าต่อไป แนวรับอาจมีที่ 10.90 **LANNA** ตั้งหลักขึ้นมา มีด่านที่ 18.3-18.5 ทะลุได้ ด้านต่อไปมีที่ 19.4 แนวรับอาจมีที่ 17.3 **SPRC** กำลังตั้งหลัก มีด่านที่ 9.8-10 และ 10.20 ที่ต้องฝ่าต่อไป แนวรับอาจมีที่ 9.45 ระวังแกว่งถ้าหลุด 9.35 ลงมา **IRPC** ตั้งหลักขึ้นมา ด้านต่อไปมีที่ 4.14-4.16 และ/หรือ 4.26 แนวรับอาจมีที่ 3.94 **GUNKUL** ขยับต่อขึ้นมา มีด่านต่อไปที่ 4.96 และ 5.05-5.15 ที่ต้องฝ่าต่อไป **KSL** ตั้งหลักขึ้นมา ด้านต่อไปมีที่ 4.00 และ/หรือ 4.18-4.20 แนวรับอาจมีที่ 3.74 ระวังแกว่งถ้าหลุด 3.70 ลงมา **APURE** เริ่มตั้งหลัก มีด่านที่ 8.30 ทะลุได้ ด้านต่อไปมีที่ 8.80 และ/หรือ 9.05 ที่ต้องฝ่าต่อไป แนวรับอาจมีที่ 7.5-7.3 **CFRESH** เด้งกลับขึ้นมา มีด่านที่ 3.96 ทะลุได้ ด้านต่อไปมีที่ 4.10 และ 4.16 ที่ต้องฝ่าต่อไป แนวรับอาจมีที่ 3.76 **RBF** ตั้งหลักต่อขึ้นมา มีด่านต่อไปที่ 21.8 และ 22.5 ที่ต้องฝ่าต่อไป **CPW** ทะลุแรงขึ้นมา มีด่านต่อไปที่ 5.65 และ/หรือ 5.85 ทะลุได้ อาจต่อไปทดสอบ 6.2 หรือสูงกว่านั้นตามในรูป.I แนวรับยังไม่ตามขึ้นมา อาจมีที่ 4.74 **SABUY** ทะลุต่อขึ้นมา ด้านต่อไปมีที่ 16.2 และ/หรือ 17 ที่ต้องฝ่าต่อไป แนวรับมีที่ 14.8 **ILM** ตั้งหลักต่อขึ้นมา มีด่านต่อไปที่ 19.4, 19.7 และ 19.9 แนวรับมีที่ 18.1 ระวังแกว่งถ้าหลุด 17.50 ลงมา **TQM** ทะลุต่อขึ้นมา มีด่านต่อไปที่ 115-116 และ 118.50 แนวรับอาจมีที่ 108 **TIPH** ทะลุแรงต่อขึ้นมาในเขตด้าน 56.5-57 ทะลุได้ อาจต่อไปทดสอบ 65-66 แนวรับมีที่ 52.50 ระวังแกว่งถ้าหลุด 49 ลงมา **ASK** ตั้งหลักขึ้นมา มีด่านที่ 41.75 และ 43 ระวังแกว่งถ้าหลุด 39.75 ลงมา **DIF** ทะลุขึ้นมา ด้านต่อไปมีที่ 14.5 และ 14.9 **TRUE** เริ่มตั้งหลัก มีด่านต่อไปที่ 4.86 และ 4.92 ที่ต้องฝ่าต่อไป แนวรับอาจมีที่ 4.68 และ/หรือ 4.56 **SIS** แร่งขึ้นมาที่ด้าน 42.75-43 และ/หรือ 44 ทะลุได้ อาจต่อไปทดสอบ 49 แนวรับอาจมีที่ 40.25 และ/หรือ 38.75 และ **TKS** ตั้งหลักขึ้นมา มีด่านที่ 12.9 ทะลุได้ ด้านต่อไปมีที่ 13.50 แนวรับมีที่ 12 **NCH** ทะลุแรงขึ้นมาในเขตด้าน 2.04-2.06 ทะลุได้ อาจต่อไปทดสอบ 2.34-2.36 ระวังแกว่งถ้าหลุด 1.92 และ 1.88 อาจแกว่งลงไปทดสอบ 1.80-1.76 **PRECHA** เริ่มตั้งหลักขึ้นมา ด้านต่อไปมีที่ 1.94 และ/หรือ 2.06-2.10 ทะลุได้ อาจต่อไปทดสอบ 2.40 แนวรับมีที่ 1.78-1.76 ระวังแกว่งถ้าหลุด 1.69 ลงมา **BJCHI** แร่งขึ้นมา มีด่านที่ 2.26 และ 2.30 ทะลุได้ ด้านต่อไปมีที่ 2.46 และหุ้นอื่นๆ ใน Alert ระหว่างวัน (สามารถดูได้ ใน [www.thanachartsec.com](http://www.thanachartsec.com))



**BANPU** ตั้งหลักและเริ่มทะลุขึ้นมา ลู่รีบาวด์ซิกแซกขึ้นต่อ



**CPW** ทะลุทำ new high ต่อขึ้นมา ลู่ซิกแซกขึ้นต่อ

## หุ้นแนะนำ เข้า APURE เข้าเพิ่ม SVT, MEGA &amp; MDX

Note: เราจะตาม Update หุ้นที่เราแนะนำให้จนปิด Position โดยในกรณีที่ผู้ผิด อาจต้องขอให้ Stop loss

Stocks	Date	Comment	Target	Stoploss
APURE	Nov 25	เข้าส่วนหนึ่ง และรอสัญญาณก่อนรับเพิ่ม เล็งแบ่งทำกำไรที่ 9.7	Will update	ถ้าปิดหลุด 7.25
SVT	Nov 25	รับเพิ่ม เล็งแบ่งทำกำไรที่ 7.45	7.45 หรือสูงกว่านั้น	ถ้าหลุด 6 & 4.74
MEGA	Nov 25	รับเพิ่ม เล็งแบ่งทำกำไรที่ 58 และ 62	62 หรือสูงกว่านั้น	ถ้าปิดหลุด 52 ส่วนเพิ่ม
MDX	Nov 25	เข้าเพิ่มเมื่อทะลุ 7.05 เล็งแบ่งทำกำไรที่ 8.1	Will update	ถ้าหลุด 6.4
Stocks	Date	Comment	Target	Stoploss
PSL	Nov 24	ถือส่วนหนึ่ง และรอสัญญาณก่อนเข้าเพิ่ม เล็งแบ่งทำกำไรที่ 22.2	Will update	Will update
TTA	Nov 24	ถือ เล็งแบ่งทำกำไรที่ 11.7 และ 12.3	Will update	ถ้าหลุด 9.30
ASIAN	Nov 24	ถือ เล็งแบ่งทำกำไรที่ 19 และ 20.3	Will update	ถ้าหลุด 15.50
SAWAD	Nov 23	ถือ เล็งแบ่งทำกำไรที่ 71	Will update	Will update
JWD	Nov 19	ถือ เล็งแบ่งทำกำไรที่ 17.40	Will update	ถ้าหลุด 14.30
SVT	Nov 17	ถือ รับเพิ่ม เล็งแบ่งทำกำไรที่ 7.45	7.45 หรือสูงกว่านั้น	ถ้าหลุด 6 & 4.74
MDX	Nov 17	ถือส่วนหนึ่ง และเข้าเพิ่มเมื่อทะลุ 7.05 เล็งแบ่งทำกำไรที่ 8.1	Will update	ถ้าหลุด 6.40
KKP	Nov 16	ถือ เล็งแบ่งทำกำไรที่ 64	Will update	ถ้าหลุด 60
WICE	Nov 12	ถือ หลังแบ่งทำกำไร เล็งแบ่งทำกำไรอีกที่ 15.8	15.8?	ถ้าหลุด 11.90
NEX	Nov 11	ถือ หลังแบ่งทำกำไร เล็งแบ่งทำกำไรอีกที่ 13	14.5 หรือสูงกว่านั้น	ถ้าหลุด 10.5 ส่วนเพิ่ม
STARK	Nov 11	ถือ หลังรับเพิ่ม เล็งแบ่งทำกำไรที่ 5.00 และ 5.30	Will update	ถ้าหลุด 4.50 & 4.20
CPN	Nov 10	ถือ หลัง Stoploss ไปแล้วครึ่งหนึ่ง เล็งแบ่งทำกำไรที่ 62.75 & 65	Will update	Will update
BANPU	Nov 10	ถือ เล็งแบ่งทำกำไรที่ 12.4 & 13.3	Will update	ถ้าหลุด 10.40
VGI	Nov 5	ถือ เล็งแบ่งทำกำไรที่ 7.5 และ 7.9	Will update	ถ้าหลุด 6.30
INTUCH	Nov 5	ถือ หลังแบ่งทำกำไร เล็งแบ่งทำกำไรอีกที่ 83	Will update	ถ้าหลุด 72 และ 70
BH	Nov 2	ถือ หลังรับเพิ่ม เล็งแบ่งทำกำไรที่ 158 และ 160	Will update	ถ้าหลุด 148 & 139
BDMS	Oct 29	ถือ เล็งแบ่งทำกำไรที่ 25.50	Will update	ถ้าปิดหลุด 23.5
BAM	Oct 25	ถือ หลังรับเพิ่ม เล็งแบ่งทำกำไรที่ 22.6 และ 23.7	Will update	ถ้าหลุด 20 & 18
SCGP	Oct 21	ถือ เล็งแบ่งทำกำไรที่ 67.75 และ 70	Will update	ถ้าหลุด 61 & 59
MEGA	Oct 20	ถือ รับเพิ่ม เล็งแบ่งทำกำไรที่ 58 และ 62	62 หรือสูงกว่านั้น	ถ้าปิดหลุด 52 ส่วนเพิ่ม
BBL	Oct 19	ถือ หลังรับเพิ่ม เล็งแบ่งทำกำไรที่ 130 และ 134	130, 138 หรือ 152	ถ้าหลุด 121 & 118
BA	Oct 19	ถือ หลังรับเพิ่ม เล็งแบ่งทำกำไรที่ 13 และ 13.4	Will update	ถ้าหลุด 10.80
AOT	Oct 15	ถือ หลังรับเพิ่ม เล็งแบ่งทำกำไรที่ 69 และ 72	76 หรือสูงกว่านั้น	ถ้าหลุด 63 ส่วนเพิ่ม
NWR	Oct 12	ถือ เล็งแบ่งทำกำไรที่ 1.26 และ 1.44	Will update	ถ้าหลุด 0.90
CPW	Oct 8	ถือ หลังรับเพิ่ม และแบ่งทำกำไรไปแล้ว	7.8?	ถ้าหลุด 4.06 & 3.80
CBG	Oct 7	ถือ หลังรับเพิ่ม เล็งแบ่งทำกำไรที่ 128 และ 130	Will update	Will update
CENTEL	Oct 5	ถือ หลังรับเพิ่ม เล็งแบ่งทำกำไรที่ 38 และ 40.50	Will update	ถ้าหลุด 31.50
MFEC	Oct 4	ถือ หลังรับเพิ่ม เล็งแบ่งทำกำไรที่ 12.2 และ 13.3	13.3 หรือสูงกว่านั้น	ถ้าหลุด 10.3&8.90
PTTGC	Sep 28	ถือ หลังรับเพิ่ม และ Stoploss ไปแล้ว	Will update	ถ้าหลุด 58.50
SCB	Sep 22	ถือ หลังรับเพิ่ม เล็งแบ่งทำกำไรที่ 137 และ 142	146-148, 151 หรือสูงกว่านั้น	อาจมีแกว่งถ้าปิดหลุด 130
SHR	Sep 21	ถือ หลังรับเพิ่ม เล็งแบ่งทำกำไรที่ 3.84 และ 4.00	4.48 หรือสูงกว่านั้น	ถ้าหลุด 3.40
TOP	Sep 15	ถือ หลังรับเพิ่ม และ Stoploss ไปแล้วเล็งแบ่งทำกำไรที่ 59 และ 61	Will update	Will update
SABUY	Sep 9	ถือ หลังรับเพิ่ม เล็งแบ่งทำกำไรที่ 17 และ 18	21 หรือ 27	ถ้าหลุด 14 & 11.8
VIH	Sep 3	ถือ เล็งแบ่งทำกำไรที่ 13 และ 14.3	Will update	ถ้าหลุด 10.50
AIT	Sep 2	ถือ หลังรับเพิ่มและ Stoploss ไปแล้ว เล็งแบ่งทำกำไรที่ 48 และ 55	64-65 ?	ถ้าหลุด 39

## หุ้นแนะนำ. เข้า APURE เข้าเพิ่ม SVT, MEGA &amp; MDX ต่อ

Note: เราจะตาม Update หุ้นที่เราแนะนำให้จนปิด Position โดยในกรณีที่ตุ้มผัด อาจต้องขอให้ Stop loss

Stocks	Date	Comment	Target	Stoploss
KBANK	Aug 27	ถือ หลังรับเพิ่ม เล็งแบ่งทำกำไรที่ 153	153, 166 หรือสูงกว่านั้น	ถ้าหลุด 142 (ส่วนเพิ่ม)
CK	Aug 19	ถือ หลังรับเพิ่ม เล็งแบ่งทำกำไรที่ 25	26.25 หรือสูงกว่านั้น	ถ้าปิดหลุด 21 (1/2)
CRC	Aug 19	ถือ หลังรับเพิ่ม และแบ่งทำกำไรไปแล้ว	40 หรือ 44.50	ถ้าหลุด 32.5
IVL	Aug 10	ถือ หลังรับเพิ่มและ Stoploss ไปแล้ว เล็งแบ่งทำกำไรที่ 44.50 & 45.50	Will update	ถ้าหลุด 36
SGP	Aug 3	ถือ หลังรับเพิ่ม เล็งแบ่งทำกำไรที่ 16 และ 18	16.4 หรือ 18.8	ถ้าหลุด 12.8 & 10.20
ADVANC	Aug 2	ถือ หลังรับเพิ่ม และแบ่งทำกำไรไปแล้ว	228 หรือ 234	ถ้าหลุด 187
GUNKUL	Jul 14	ถือ หลังรับเพิ่ม เล็งแบ่งทำกำไรที่ 6.30	6.3, 10.7 ?	ถ้าหลุด 4.50
RBF	Jun 28	ถือ หลังรับเพิ่ม เล็งแบ่งทำกำไรที่ 23.6 และ 25	32 หรือ 37	ถ้าปิดหลุด 20.8
CHG	May 17	ถือ หลังรับเพิ่ม เล็งแบ่งทำกำไรที่ 4.40 และ 4.50	6.10?	ถ้าหลุด 3.50
BCH	Apr 29	ถือ หลังรับเพิ่ม เล็งแบ่งทำกำไรที่ 27.75	31.5 หรือสูงกว่านั้น	ถ้าหลุด 19.6
GLOBAL	Feb 1	ปิด Position ไปแล้ว	Will update	ถ้าหลุด 20.2
EPG	Jan 22	ถือ หลังรับเพิ่ม เล็งแบ่งทำกำไรที่ 12.3 และ 12.8	14.9, 15.6 หรือสูงกว่านั้น	ถ้าหลุด 10.3
HANA	Jan 22	ถือ หลังรับเพิ่ม เล็งแบ่งทำกำไรที่ 96 และ 100	100, 120 หรือ 156	ถ้าหลุด 89 ส่วนเพิ่ม
COM7	Jan 20	ถือ หลังรับเพิ่ม และแบ่งทำกำไรไปแล้ว	84? หรือ 96?	ถ้าหลุด 74.50 ส่วนเพิ่ม
AMATA	Nov 30	ถือ หลังรับเพิ่ม และแบ่งทำกำไรไปแล้ว เล็งแบ่งทำกำไรอีกที่ 22.4	27-28 ?	ถ้าหลุด 20 & 16.6
BGRIM	Nov 19	ถือ หลังรับเพิ่ม เล็งแบ่งทำกำไรที่ 47	52.50 หรือสูงกว่านั้น	Will update
GULF	Nov 16	ถือ หลังรับเพิ่มและ Stoploss ไปแล้ว เล็งแบ่งทำกำไรที่ 45 และ 47	49 หรือ 59-60	Will update
GPSC	Nov 11	ถือ หลัง Stoploss ไปแล้วครึ่งหนึ่ง	98, 109 หรือ 115	Will update
BLA	Nov 5	ถือ หลังรับเพิ่ม เล็งแบ่งทำกำไรที่ 33.25 และ 35	35-37	ถ้าหลุด 28 & 24.7
EA	Nov 4	ถือ หลังรับเพิ่ม และแบ่งทำกำไรไปแล้ว	93-94 หรือ 109	ถ้าหลุด 60 (1/2)
PTTEP	Oct 22	ถือ หลังรับเพิ่ม เล็งแบ่งทำกำไรที่ 123 และ 125.50	132 หรือ 138	ถ้าหลุด 115 & 110
TISCO	Oct 19	ถือ หลังรับเพิ่ม เล็งแบ่งทำกำไรที่ 95 และ 97	104, 107 หรือสูงกว่านั้น	ถ้าหลุด 91 และ 88
SINGER	Oct 7	ถือ หลังรับเพิ่ม และแบ่งทำกำไรไปแล้ว เล็งแบ่งทำกำไรอีกที่ 51	54-55 หรือ 80-87	อาจมีแกว่งถ้าหลุด 41
KCE	Jun 24	ถือ หลังรับเพิ่ม เล็งแบ่งทำกำไรที่ 97 และ 100	95 หรือสูงกว่านั้น	อาจมีแกว่งถ้าหลุด 82
JMT	Apr 1	ถือ หลังรับเพิ่ม และแบ่งทำกำไรไปแล้ว	61-63 หรือสูงกว่านั้น	ถ้าหลุด 43 & 39



## Thanachart Research Team

### หัวหน้าฝ่าย

พิมพ์ผกา นิจการุณ, CFA  
Tel: 662-779-9199  
pimpaka.nic@thanachartsec.co.th

### พลังงาน, ปิโตรเคมี, กระดาษ

จักร เรื่องสินัญญา  
Tel: 662-779-9104  
chak.reu@thanachartsec.co.th

### สาธารณูปโภค, สื่อสาร

ณัฐภาพ ประสิทธิ์สุขสันต์  
Tel: 662-483-8296  
nuttapop.Pra@thanachartsec.co.th

### อิเล็กทรอนิกส์, อาหาร, เครื่องดื่ม, เติมน้ำมัน

พัทธดนย์ บุญนา  
Tel: 662-483-8298  
pattadol.bun@thanachartsec.co.th

### อสังหาริมทรัพย์, พาณิชยกรรม

พรรณารายณ์ ดิยะพิทยารัตน์  
Tel: 662-779-9109  
phanarai.von@thanachartsec.co.th

### ยานยนต์, นิคมฯ, Property Fund, REITs, บันเทิง

รดา ลิ้มสุทธิวันภูมิ  
Tel: 662-483-8297  
rata.lim@thanachartsec.co.th

### ธนาคาร, ธุรกิจการเงิน, ประกัน

สรชดา ศรทรง  
Tel: 662-779-9106  
sarachada.sor@thanachartsec.co.th

### ขนส่ง, รับเหมา

ศักดิ์สิทธิ์ พัฒนานารักษ์  
Tel: 662-779-9112  
saksid.pha@thanachartsec.co.th

### Small Cap, การแพทย์, โรงแรม

ศิริพร อรุโณทัย  
Tel: 662-779-9113  
siriporn.aru@thanachartsec.co.th

### กลยุทธ์การลงทุน

อดิศักดิ์ ผู้พิพัฒนศิริกุล, CFA  
Tel: 662-779-9120  
adisak.phu@thanachartsec.co.th

### วิเคราะห์เทคนิค

ภัทรวัลลี หวังมีงมาศ  
Tel: 662-779-9105  
pattarawan.wan@thanachartsec.co.th

### วิเคราะห์ทางเทคนิค

วิชานนท์ ธรรมบำรุง  
Tel: 662-779-9123  
witchanan.tam@thanachartsec.co.th

### ผู้ช่วยนักวิเคราะห์-กลยุทธ์การลงทุน

นลินภรณ์ คลังเปรมจิตต์  
Tel: 662-779-9107  
nariporn.kla@thanachartsec.co.th

### กลยุทธ์การลงทุน

เถลิงศักดิ์ คูเจริญไพศาล  
Tel: 662-483-8304  
thaloengsak.kuc@thanachartsec.co.th

### วิเคราะห์เชิงปริมาณ

สิทธิเชษฐ รุ่งรัมย์พัฒน์  
Tel: 662-483-8303  
sittichet.run@thanachartsec.co.th

### นักวิเคราะห์, แพล

ลาภินี ทิพยมณฑล  
Tel: 662-779-9115  
lapinee.dib@thanachartsec.co.th

## Data Support Team

### มณฑุดี เพชรแสงใสกุล

Tel: 662-779-9108  
monrudee.pet@thanachartsec.co.th

### เกษมรัตน์ จิตกุล

Tel: 662-779-9118  
kasemrat.jit@thanachartsec.co.th

### วราทิพย์ รุ่งประดับวงศ์

Tel: 662-779-9114  
varathip.run@thanachartsec.co.th

### สุนทร รักษาวัต

Tel: 662-779-9117  
sunet.rak@thanachartsec.co.th

### สุขสวัสดิ์ ลิมาวงษ์ปราณี

Tel: 662-779-9116  
suksawat.lim@thanachartsec.co.th

### สุจินตนา สถาพร

Tel: 662-779-9198  
sujintana.sth@thanachartsec.co.th

## Thanachart Securities Pcl.

Research Team

19 Floor, MBK Tower

444 Phayathai Road, Pathumwan Road, Bangkok 10330

Tel: 662 -779-9119

Email: thanachart.res@thanachartsec.co.th