



## ยังเสียงทนกวางล้นต่อ

ดัชนี SET กวางที่ด้าน ที่ยังเสียงล้นกวางซิกแซกขึ้นต่อ แม้ว่าถ้าวรับกวางๆ 1,642-1,640 ยืนไม่อยู่ อาจกวางลงไปทดสอบ 1,636 แต่ถ้าว SET ทะลุ 1,650 ได้ ก็มีล้นกวางกลับขึ้นไป 1,654 และ/หรือ 1,658 ที่ต้องฝาดต่อขึ้นไป ในการล้นก็ยังคงดูกรอบของ SET50 และหุ้นหลักตามที่มี Update ด้านล่างควบคู่ไปด้วย สำหรับหมวด Media ยังล้นซิกแซกขึ้นต่อ ดูรูปและรายละเอียดด้านใน ด้วย หุ้นแนะนำวันนี้ PLANB, PSL, AMATA & SINGER



ภัทรวัลย์ หวังมิ่งมาต  
Senior Technical Analyst

วิชพันธ์ ธรรมบำรุง  
Technical Analyst

ดัชนี SET กวางที่ด้าน 1,658 ที่ยังเสียงล้นกวางซิกแซกขึ้นต่อ แม้ว่าถ้าวรับกวางๆ 1,642-1,640 ยืนไม่อยู่ อาจกวางลงไปทดสอบ 1,636 แต่ถ้าว SET ทะลุ 1,650 ได้ ก็มีล้นกลับขึ้นไปทดสอบ 1,654 และ/หรือ 1,658 ที่ต้องฝาดต่อขึ้นไป ในการล้น ส่วนหนึ่งดูแนวรับของ SET50 ที่ 987-985 และ 982 ด้านที่ 989 และ 992 ที่ต้องฝาดกลับขึ้นไป อีกส่วนดูหุ้นหลักที่อาจกำลังพยายามตั้งหลักตามตัวอย่างที่ทำให้ดูในรูป C และ D และที่มี Update ด้านล่างด้วย สำหรับคำแนะนำ ยังมีของทนกวางล้นต่อขึ้นไป ผสมเลือกล้นเป็นตัวๆ ต่อไป

สำหรับธนาคารล้นตั้งหลัก โดยมีด้านที่ 414 และ 420-422 ที่ต้องฝาดกลับขึ้นไป ในการล้นดู Update หุ้นเหล่านี้ประกอบ KBANK เริ่มตั้งหลักที่เขตแนวรับ 143-142 ในรูป C ทะลุด้าน 148 ได้ มีกลับขึ้นไปทดสอบ 151 ที่ต้องฝาดต่อขึ้นไป SCB เด็งทะลุ 130 ขึ้นมา ด้านต่อไปมีที่ 133.50 และ/หรือ 135.50 ที่ต้องฝาดต่อขึ้นไป แนวรับที่ 127 BBL ดูแนวรับที่ 125-124 และ 122.50 โดยมีด้านที่ 127 และ/หรือ 129.50 ที่ต้องฝาดต่อขึ้นไป สำหรับ KTB เริ่มตั้งหลัก มีด้านที่ 12.1 ทะลุได้ ด้านต่อไปมีที่ 12.5 และ/หรือ 12.9 แนวรับมีที่ 11.4 และ KKP เริ่มตั้งหลัก โดยมีด้านที่ 62.75 ทะลุได้ ด้านต่อไปมีที่ 63.75 และ/หรือ 65 ระวังกวางถ้าวหลุด 60 ลงมา อาจถอยต่อไปทดสอบ 58

และพลังงานล้นตั้งหลักขึ้นมา โดยมีด้านต่อไปมีที่ 24,434 และ 24,907 ที่ต้องฝาดต่อขึ้นไป ในการล้นส่วนหนึ่งอาจดู โดยส่วนหนึ่งยังต้องดูอาการของ PTT ที่เขตแนวรับ 37 และอีกจุดสำรองที่ 36.25 ด้านที่ 38.75 และ 39.25 ที่ต้องฝาดขึ้นไป และ PTTEP ล้นกวางตั้งหลัก โดยมีด้านที่ 121 ทะลุได้ มีล้นขึ้นต่อไปทดสอบ 125.50 ในรูป D ที่ต้องฝาดขึ้นไป แนวรับที่ 116-115.50

แนวด้าน 1,650, 1,654 และ 1,658 แนวรับ 1,642-1,640 และ 1,636

### BUY:

**PLANB** เข้า เล็งแบ่งทำกำไรที่ 7.75 และ 9.20 (Stoploss ถ้าวหลุด 6.50)

**PSL** รับเพิ่มเมื่อทะลุ 17.3 เล็งแบ่งทำกำไรที่ 19.1 และ 22.2 (Stoploss ส่วนเพิ่มถ้าวหลุด 16.50 ลงมา)

**AMATA** รับเพิ่ม เล็งแบ่งทำกำไรที่ 23.70 (Stoploss ส่วนเพิ่มถ้าวหลุด 20)

**SINGER** รับเพิ่ม เล็งแบ่งทำกำไรที่ 54 (อาจมีกวางถ้าวหลุด 47)

### Add Stoploss line :

n/a

### SELL:

n/a

### SECTOR to watch:

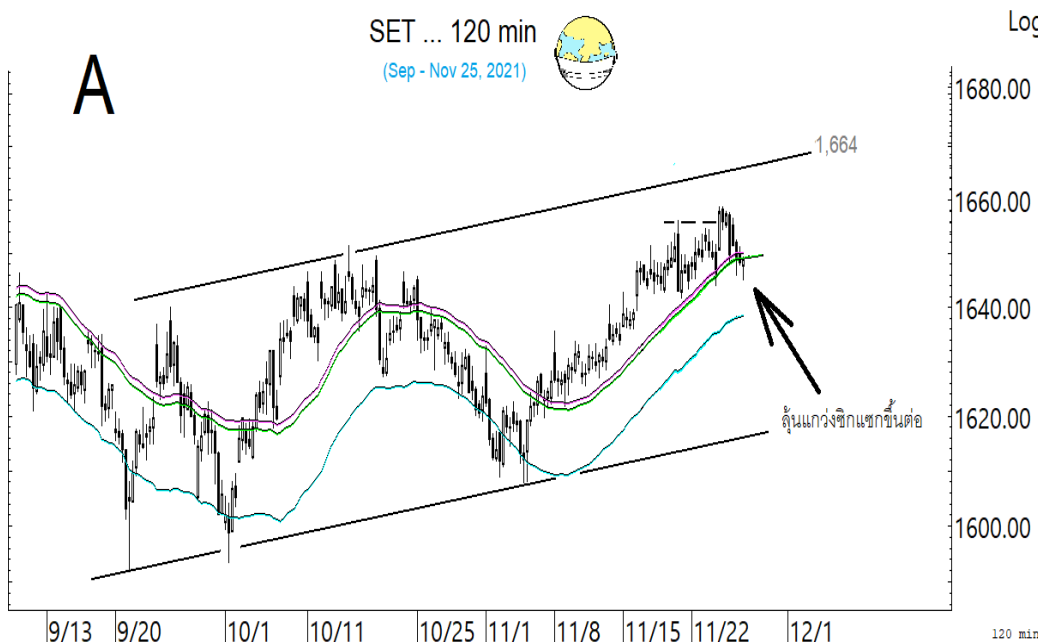
#### Media :

BEC, WORK, PLANB, VGI, AS, TH, TKS & WAVE

#### Day Trade:

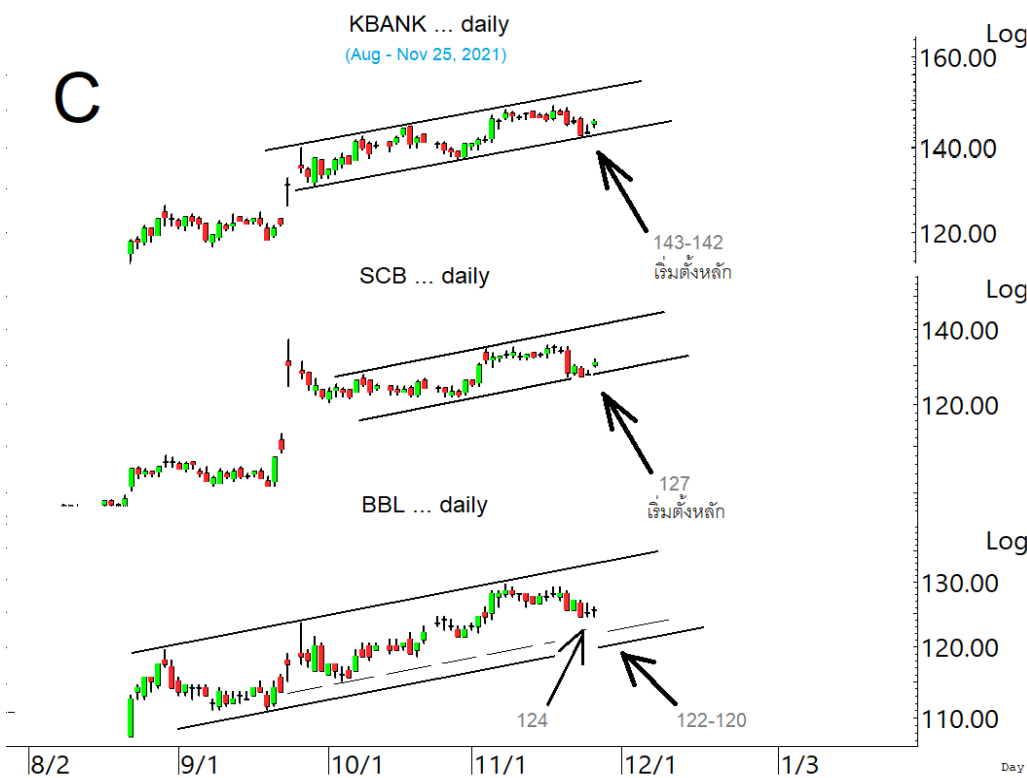
KCE, HANA, NEX, CCET, SYNEX, SVOA, MDX, WICE, JWD, PYLON, TTCL, TEAMG, VPO, SABUY, SINGER, STARK, BYD, HENG, JMT, JMART & ASIAN

**SET กวางที่ด้าน ที่ยังเสียงล้น กวางซิกแซกขึ้นต่อ**

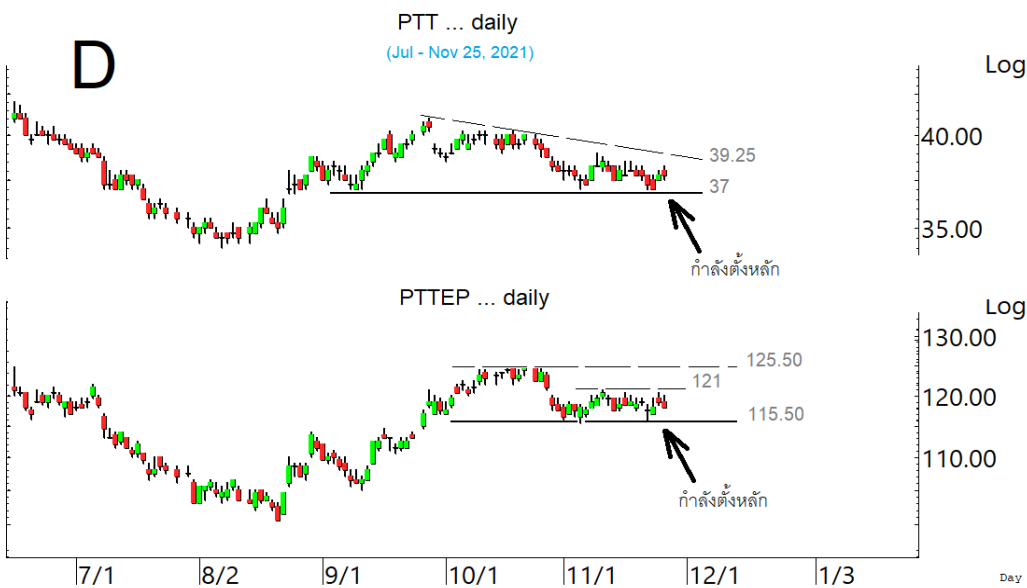




โดยดูกรอบของ SET50 ที่แนวรับ 987-985 และ 982 และด่านที่ 989 และ 992 ประกอบ

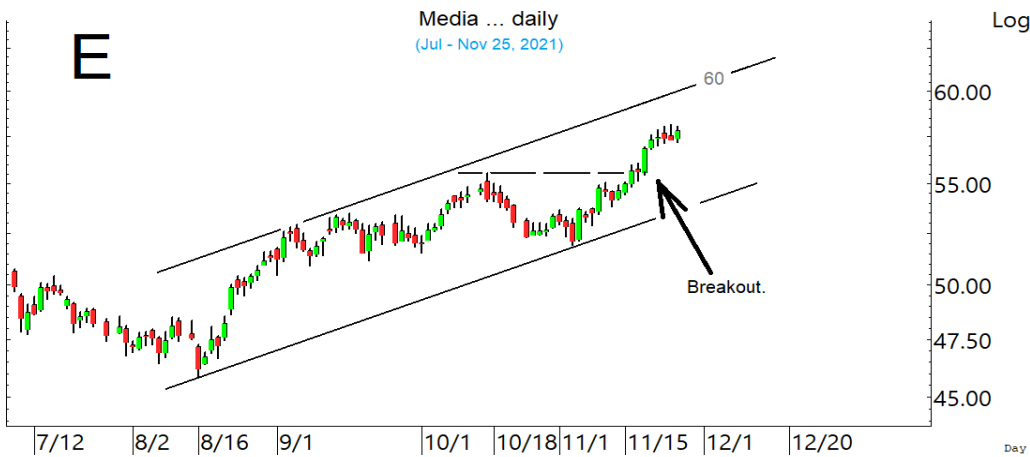


รวมทั้งหุ้นธนาคาร เช่น หุ้น 3 แบงก์หลักที่อาจกำลังตั้งหลัก

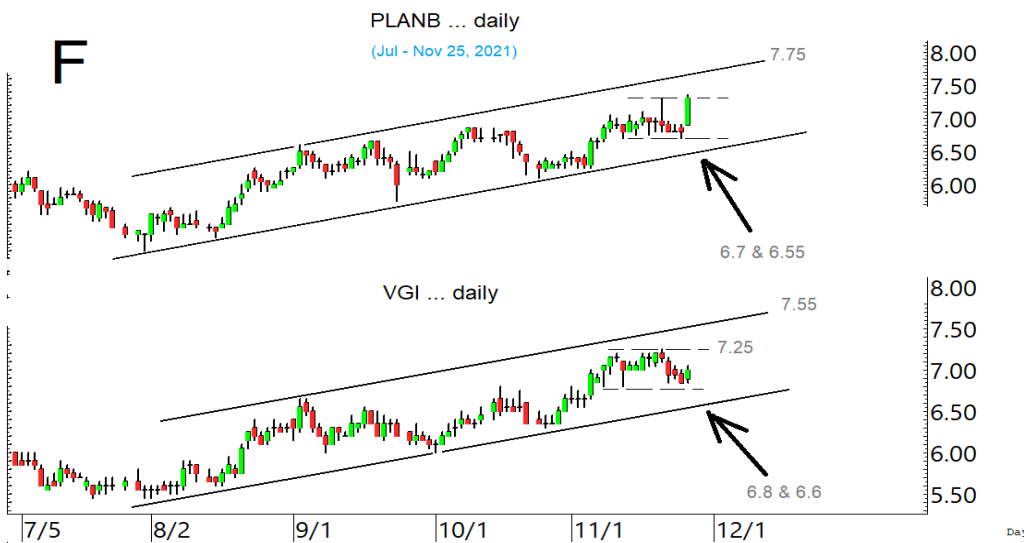


และพลังงาน เช่น PTT และ PTTEP ที่อาจกำลังตั้งหลักความดูไปด้วย

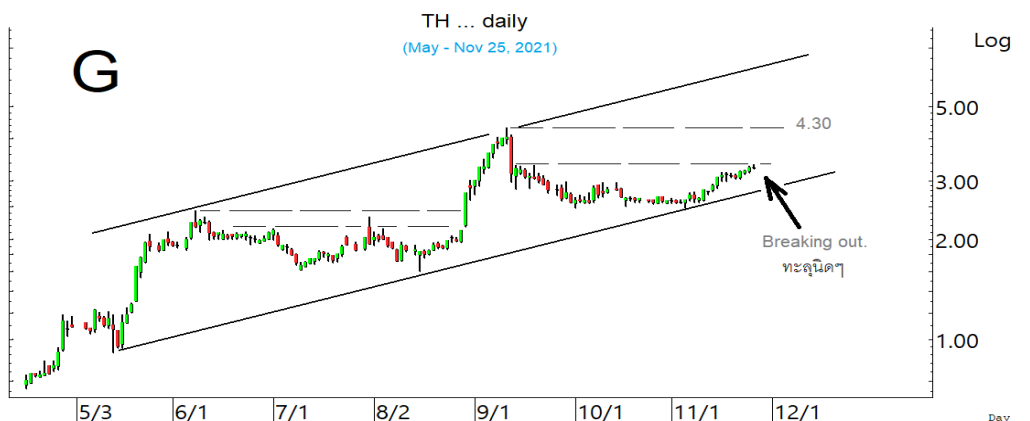
**SECTOR to watch :** หมวด **Media** ลุ้นซิกแซกขึ้นต่อ ทะลุ 58 ได้ มีลุ้นขึ้นต่อไปทดสอบ 60 ในรูป. E โดยมีแนวรับที่ 56 ในการลุ้น Update หุ่นเป็นตัวๆ เหล่านี้ประกอบ **BEC** ชะลอที่ด้าน 15.5 ทะลุได้ มีลุ้นขึ้นต่อไปทดสอบ 15.7 และ/หรือ 16 แนวรับอาจมีที่ 14.8-14.7 และ/หรือ 13.9 **WORK** แกว่งที่ด้าน 24.7 ทะลุได้ ด้านต่อไปมีที่ 25.50 แนวรับอาจมีที่ 23.6-23.4 และ/หรือ 23 **PLANB** แกว่งตั้งหลักและเริ่มทะลุ 7.30 ด้านต่อไปมีที่ 7.75 ในรูป.F.ที่ต้องฝ่าต่อขึ้นไป แนวรับมีที่ 6.7 และ/หรือ 6.55 **VGI** กำลังตั้งหลัก โดยมีด้านที่ 7.25 ทะลุได้ มีลุ้นขึ้นต่อไปทดสอบ 7.55 ในรูปที่ที่ต้องฝ่าต่อขึ้นไป แนวรับมีที่ 6.8 และ/หรือ 6.6 สำหรับ **AS** แกว่งลงมา เริ่มตั้งหลัก โดยมีด้านที่ 22.4 และ 23 ทะลุได้ มีลุ้นกลับขึ้นไปทดสอบ 24 ที่ต้องฝ่าต่อขึ้นไป แนวรับมีที่ 21.2 และ 20.50 **TH** ตั้งหลักและเริ่มทะลุต่อขึ้นมาตามในรูป.G โดยมีด้านต่อไปที่ 3.44 และ 3.68 ที่ต้องฝ่าต่อขึ้นไปตามในรูป G แนวรับมีที่ 3.24 และ 3.18 **TKS** ทะลุขึ้นมา มีด้านต่อไปที่ 14.3-14.4 ทะลุได้ ด้านต่อไปมีที่ 15.5-15.7 แนวรับมีที่ 12.3 และ **WAVE** ค่อยๆ ขยับต่อขึ้นมา มีด้านที่ 1.13 ทะลุได้ มีลุ้นขึ้นต่อไปทดสอบ 1.27 แนวรับอาจมีที่ 1.03



หมวด **Media** ลุ้นซิกแซกขึ้นต่อ ทะลุ 58 ได้ มีลุ้นขึ้นต่อไปทดสอบ 60



**PLANB & VGI** แกว่งตั้งหลักที่ต้องค่อยๆ ฝ่าต่อขึ้นไป

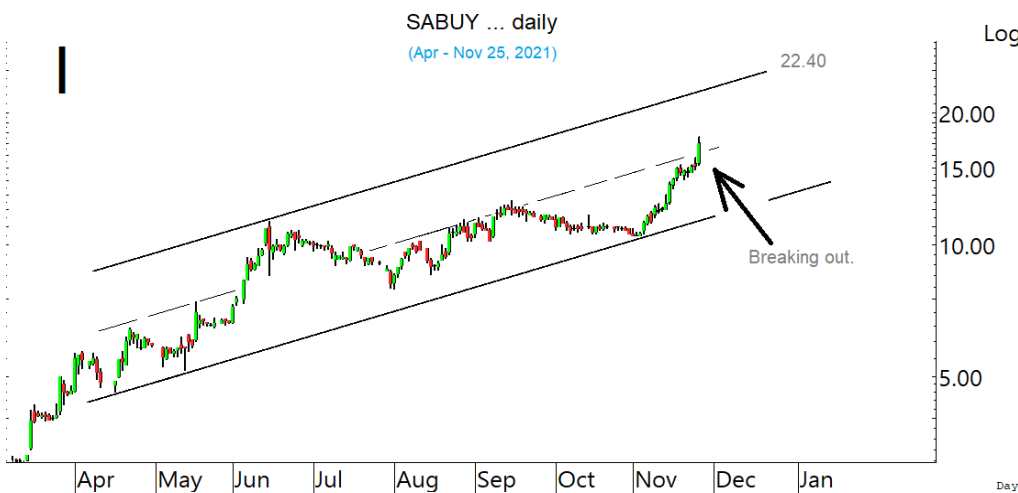


**TH** เริ่มทะลุนิดๆ ลุ้นซิกแซกขึ้นต่อ

ในหุ้นเป็นตัวๆ อื่น ๆ ที่ดูมีลุ้น หรือที่ต้องระวัง ก็คือกรอบแนวรับแนวต้านเหล่านี้ประกอบ และ/หรืออาจใช้ เป็นกรอบในการ Trading ได้ : **KCE** กำลังตั้งหลักขึ้นมา มีด่านที่ 93-93.50 และ 95 ที่ต้องฝ่าต่อขึ้นไป **HANA** กำลังตั้งหลักขึ้นมา มีด่านที่ 93.25-93.75 ทะลุได้ ด้านต่อไปมีที่ 96.25 ที่ต้องฝ่าขึ้นไป แนวรับมีที่ 90.75-90 และ **NEX** ทะลุต่อขึ้นมา ด้านต่อไปมีที่ 12.8 และ/หรือ 13.3-13.5 ที่ต้องฝ่าต่อขึ้นไป แนวรับอาจ มีที่ 11.9 และ/หรือ 11.50 **CCET** เติบโตขึ้นมา มีด่านที่ 3.46-3.48 ทะลุได้ ด้านต่อไปมีที่ 3.54 และ/หรือ 3.64 ระวังแกว่งถ้าหลุด 3.32 ลงมา **SYNEX** เติบโตขึ้นมา มีด่านต่อไปที่ 31.25 และ/หรือ 32.25 ที่ต้อง ฝ่าต่อขึ้นไป แนวรับอาจมีที่ 27 และ/หรือ 26 **SVOA** ทะลุแรงขึ้นมาแกว่งที่ด่าน 3.02 ทะลุได้ ด้านต่อไปมี ที่ 3.12 แนวรับอาจมีที่ 2.70 และ/หรือ 2.56 **MDX** เริ่มทะลุต่อขึ้นมา ด้านต่อไปมีที่ 7.75 และ 8-8.10 แนว รับมีที่ 6.75 ระวังแกว่งถ้าหลุด 6.40 ลงมา **WICE** ทะลุต่อขึ้นมา ด้านต่อไปมีที่ 15 และ 15.80 แนวรับอาจ มีที่ 14 **JWD** ขยับต่อขึ้นมา มี ด้านต่อไปที่ 17.2-17.4 ในรูป.H ที่ต้องฝ่าต่อขึ้นไป แนวรับอาจมีที่ 15.8 **PYLON** ทะลุขึ้นมา ด้านต่อไปมีที่ 4.92 และ/หรือ 5.10 แนวรับอาจมีที่ 4.70 **TTCL** ขยับทะลุต่อขึ้นมา มี ด่านที่ 4.96-4.98 และ 5.20 แนวรับอาจมีที่ 4.70 ระวังแกว่งถ้าหลุด 4.64 ลงมา **TEAMG** ทะลุขึ้นมาในเขต ด่าน 3.32 และ 3.40 ที่ต้องฝ่าต่อขึ้นไป ระวังแกว่งถ้าหลุด 3.20 และ 3.16 ลงมา **VPO** กำลังตั้งหลัก โดยมี ด่านที่ 2.06 ทะลุได้ อาจต่อไปทดสอบ 2.18 และ/หรือ 2.24 แนวรับมีที่ 1.95 ระวังแกว่งถ้าหลุด 1.90 ลง มา **SABUY** ทะลุต่อขึ้นมาชะลอแถวๆ ด่านที่ 17.5 ทะลุได้ ด้านต่อไปมีที่ 17.8 และ/หรือ 18.20 ที่ต้องฝ่า ต่อขึ้นไปตามในรูป.I แนวรับถ้าแถวๆ 16.70 ยืนไม่อยู่ อาจมีที่ 15.6 **SINGER** เติบโตขึ้นมา มีด่านที่ 50 ทะลุได้ อาจต่อไปทดสอบ 54-55 หรือสูงกว่านั้น ระวังแกว่งถ้าหลุด 47 ลงมา **STARK** เริ่มทะลุขึ้นมา ด้าน ต่อไปมีที่ 5.1-5.15 หรือเลยไป 5.45 แนวรับมีที่ 4.76 และ **BYD** ทะลุต่อขึ้นมา ด้านต่อไปมีที่ 13.8 และ 14.20 ที่ต้องฝ่าขึ้นไป ระวังแกว่งถ้าหลุด 13 อาจแกว่งลงไปทดสอบแนวรับที่ 12.4 **HENG** ตั้งหลักขึ้นมา มี ด่านที่ 5.25 ทะลุได้ อาจต่อไปทดสอบ 5.45 และ/หรือ 5.70 แนวรับมีที่ 4.96 ระวังแกว่งถ้าหลุด 4.92 ลง มา **JMT** ตั้งหลักต่อขึ้นมา มีด่านต่อไปที่ 61 และ 62.25 ที่ต้องฝ่าต่อขึ้นไป แนวรับอาจมีที่ 58 ระวังแกว่ง ถ้าหลุด 57 ลงมา **JMART** ตั้งหลักต่อขึ้นมา ด้านต่อไปมีที่ 54 ระวังแกว่งถ้าหลุด 48 ลงมา **ASIAN** ขยับ ต่อขึ้นมา มีด่านต่อไปที่ 17.7 และ 18.1 ที่ต้องฝ่าต่อขึ้นไป ระวังแกว่งถ้าหลุด 17 ลงมาและหุ้นอื่นๆ ใน Alert ระหว่างวัน (สามารถดูได้ใน [www.thanachartsec.com](http://www.thanachartsec.com))



**JWD** ทะลุต่อขึ้นมา มีด่านต่อไปที่ 17.40 ที่ต้องฝ่าต่อขึ้นไป



**SABUY** ทะลุต่อขึ้นมา ลุ้นซิกแซ กขึ้นต่อ

## หุ้นแนะนำ เข้า PLANB เข้าเพิ่ม PSL, AMATA &amp; SINGER

Note: เราจะตาม Update หุ้นที่เราแนะนำให้อนปิด Position โดยในกรณีที่ตุ้มผิด อาจต้องขอให้ Stop loss

Stocks	Date	Comment	Target	Stoploss
PLANB	Nov 26	เข้า เล็งแบ่งทำกำไรที่ 7.75 และ 9.20	Will update	ถ้าหลุด 6.50
PSL	Nov 26	รับเพิ่มเมื่อทะลุ 17.3 เล็งแบ่งทำกำไรที่ 19.1 และ 22.2	Will update	ถ้าหลุด 16.5 ส่วนเพิ่ม
AMATA	Nov 26	รับเพิ่ม เล็งแบ่งทำกำไรที่ 23.7	27-28 ?	ถ้าหลุด 20 & 16.6
SINGER	Nov 26	รับเพิ่ม เล็งแบ่งทำกำไรที่ 54	54-55 หรือ 88	อาจมีแกว่งถ้าหลุด 47
Stocks	Date	Comment	Target	Stoploss
APURE	Nov 25	ถือส่วนหนึ่ง และรอสัญญาณก่อนรับเพิ่ม เล็งแบ่งทำกำไรที่ 9.7	Will update	ถ้าปิดหลุด 7.25
PSL	Nov 24	ถือส่วนหนึ่ง รับเพิ่มเมื่อทะลุ 17.3 เล็งแบ่งทำกำไรที่ 19.1 และ 22.2	Will update	ถ้าหลุด 16.5 ส่วนเพิ่ม
TTA	Nov 24	ถือ เล็งแบ่งทำกำไรที่ 11.7 และ 12.3	Will update	ถ้าหลุด 9.30
ASIAN	Nov 24	ถือ เล็งแบ่งทำกำไรที่ 19 และ 20.3	Will update	ถ้าหลุด 15.50
SAWAD	Nov 23	ถือ เล็งแบ่งทำกำไรที่ 71	Will update	Will update
JWD	Nov 19	ถือ เล็งแบ่งทำกำไรที่ 17.40	Will update	ถ้าหลุด 14.30
SVT	Nov 17	ถือ หลังรับเพิ่มและ Stoploss ไปแล้ว เล็งแบ่งทำกำไรที่ 7.45	7.45 หรือสูงกว่านั้น	ถ้าหลุด 4.74
MDX	Nov 17	ถือ เล็งแบ่งทำกำไรที่ 8.1	Will update	ถ้าหลุด 6.40
KKP	Nov 16	ถือ เล็งแบ่งทำกำไรที่ 64	Will update	ถ้าหลุด 60
WICE	Nov 12	ถือ หลังแบ่งทำกำไร เล็งแบ่งทำกำไรอีกที่ 15.8	15.8?	ถ้าหลุด 11.90
NEX	Nov 11	ถือ หลังแบ่งทำกำไร เล็งแบ่งทำกำไรอีกที่ 13	14.5 หรือสูงกว่านั้น	ถ้าหลุด 10.5 ส่วนเพิ่ม
STARK	Nov 11	ถือ หลังรับเพิ่ม เล็งแบ่งทำกำไรที่ 5.00 และ 5.30	Will update	ถ้าหลุด 4.50 & 4.20
CPN	Nov 10	ถือ หลัง Stoploss ไปแล้วครั้งหนึ่ง เล็งแบ่งทำกำไรที่ 62.75 & 65	Will update	Will update
BANPU	Nov 10	ถือ เล็งแบ่งทำกำไรที่ 12.4 & 13.3	Will update	ถ้าหลุด 10.40
VGI	Nov 5	ถือ เล็งแบ่งทำกำไรที่ 7.5 และ 7.9	Will update	ถ้าหลุด 6.30
INTUCH	Nov 5	ถือ หลังแบ่งทำกำไร เล็งแบ่งทำกำไรอีกที่ 83	Will update	ถ้าหลุด 72 และ 70
BH	Nov 2	ถือ หลังรับเพิ่ม เล็งแบ่งทำกำไรที่ 158 และ 160	Will update	ถ้าหลุด 148 & 139
BDMS	Oct 29	ถือ เล็งแบ่งทำกำไรที่ 25.50	Will update	ถ้าปิดหลุด 23.5
BAM	Oct 25	ถือ หลังรับเพิ่ม เล็งแบ่งทำกำไรที่ 22.6 และ 23.7	Will update	ถ้าหลุด 20 & 18
SCGP	Oct 21	ถือ เล็งแบ่งทำกำไรที่ 67.75 และ 70	Will update	ถ้าหลุด 61 & 59
MEGA	Oct 20	ถือ หลังรับเพิ่ม เล็งแบ่งทำกำไรที่ 58 และ 62	62 หรือสูงกว่านั้น	ถ้าปิดหลุด 52 ส่วนเพิ่ม
BBL	Oct 19	ถือ หลังรับเพิ่ม เล็งแบ่งทำกำไรที่ 130 และ 134	130, 138 หรือ 152	ถ้าหลุด 121 & 118
BA	Oct 19	ถือ หลังรับเพิ่ม เล็งแบ่งทำกำไรที่ 13 และ 13.4	Will update	ถ้าหลุด 10.80
AOT	Oct 15	ถือ หลังรับเพิ่ม เล็งแบ่งทำกำไรที่ 69 และ 72	76 หรือสูงกว่านั้น	ถ้าหลุด 63 ส่วนเพิ่ม
NWR	Oct 12	ถือ เล็งแบ่งทำกำไรที่ 1.26 และ 1.44	Will update	ถ้าหลุด 0.90
CPW	Oct 8	ถือ หลังรับเพิ่ม และแบ่งทำกำไรไปแล้ว	7.8?	ถ้าหลุด 4.06 & 3.80
CBG	Oct 7	ถือ หลังรับเพิ่ม เล็งแบ่งทำกำไรที่ 128 และ 130	Will update	Will update
CENTEL	Oct 5	ถือ หลังรับเพิ่ม เล็งแบ่งทำกำไรที่ 38 และ 40.50	Will update	ถ้าหลุด 31.50
MFEC	Oct 4	ถือ หลังรับเพิ่มและ Stoploss ไปแล้ว เล็งแบ่งทำกำไรที่ 12.2 และ 13.3	13.3 หรือสูงกว่านั้น	ถ้าหลุด 8.90
PTTGC	Sep 28	ถือ หลังรับเพิ่ม และ Stoploss ไปแล้ว	Will update	ถ้าหลุด 58.50
SCB	Sep 22	ถือ หลังรับเพิ่ม เล็งแบ่งทำกำไรที่ 137 และ 142	146-148, 151 หรือสูงกว่านั้น	อาจมีแกว่งถ้าปิดหลุด 130
SHR	Sep 21	ถือ หลังรับเพิ่ม เล็งแบ่งทำกำไรที่ 3.84 และ 4.00	4.48 หรือสูงกว่านั้น	ถ้าหลุด 3.40
TOP	Sep 15	ถือ หลังรับเพิ่ม และ Stoploss ไปแล้วเล็งแบ่งทำกำไรที่ 59 และ 61	Will update	Will update
SABUY	Sep 9	ถือ หลังรับเพิ่ม และแบ่งทำกำไรไปแล้ว เล็งแบ่งทำกำไรอีกที่ 18	21 หรือ 27	ถ้าหลุด 14 & 11.8
VIH	Sep 3	ถือ เล็งแบ่งทำกำไรที่ 13 และ 14.3	Will update	ถ้าหลุด 10.50

## หุ้นแนะนำ. เข้า PLANB เข้าเพิ่ม PSL, AMATA &amp; SINGER ต่อ

Note: เราจะตาม Update หุ้นที่เราแนะนำให้งบปิด Position โดยในกรณีที่ตุ้มผิด อาจต้องขอให้ Stop loss

Stocks	Date	Comment	Target	Stoploss
AIT	Sep 2	ถือ หลังรับเพิ่มและ Stoploss ไปแล้ว เล็งแบ่งทำกำไรที่ 48 และ 55	64-65 ?	ถ้าหลุด 39
KBANK	Aug 27	ถือ หลังรับเพิ่ม เล็งแบ่งทำกำไรที่ 153	153, 166 หรือสูงกว่านั้น	ถ้าหลุด 142 (ส่วนเพิ่ม)
CK	Aug 19	ถือ หลังรับเพิ่ม เล็งแบ่งทำกำไรที่ 25	26.25 หรือสูงกว่านั้น	ถ้าปิดหลุด 21 (1/2)
CRC	Aug 19	ถือ หลังรับเพิ่ม และแบ่งทำกำไรไปแล้ว	40 หรือ 44.50	ถ้าหลุด 32.5
IVL	Aug 10	ถือ หลังรับเพิ่มและ Stoploss ไปแล้ว เล็งแบ่งทำกำไรที่ 44.50 & 45.50	Will update	ถ้าหลุด 36
SGP	Aug 3	ถือ หลังรับเพิ่ม เล็งแบ่งทำกำไรที่ 16 และ 18	16.4 หรือ 18.8	ถ้าหลุด 12.8 & 10.20
ADVANC	Aug 2	ถือ หลังรับเพิ่ม และแบ่งทำกำไรไปแล้ว	228 หรือ 234	ถ้าหลุด 187
GUNKUL	Jul 14	ถือ หลังรับเพิ่ม เล็งแบ่งทำกำไรที่ 6.30	6.3, 10.7 ?	ถ้าหลุด 4.50
RBF	Jun 28	ถือ หลังรับเพิ่ม เล็งแบ่งทำกำไรที่ 23.6 และ 25	32 หรือ 37	ถ้าปิดหลุด 20.8
CHG	May 17	ถือ หลังรับเพิ่ม เล็งแบ่งทำกำไรที่ 4.40 และ 4.50	6.10?	ถ้าหลุด 3.50
BCH	Apr 29	ถือ หลังรับเพิ่ม เล็งแบ่งทำกำไรที่ 27.75	31.5 หรือสูงกว่านั้น	ถ้าหลุด 19.6
EPG	Jan 22	ถือ หลังรับเพิ่ม เล็งแบ่งทำกำไรที่ 12.3 และ 12.8	14.9, 15.6 หรือสูงกว่านั้น	ถ้าหลุด 10.3
HANA	Jan 22	ถือ หลังรับเพิ่ม เล็งแบ่งทำกำไรที่ 96 และ 100	100, 120 หรือ 156	ถ้าหลุด 89 ส่วนเพิ่ม
COM7	Jan 20	ถือ หลังรับเพิ่ม และแบ่งทำกำไรไปแล้ว	84? หรือ 96?	ถ้าหลุด 74.50 ส่วนเพิ่ม
AMATA	Nov 30	ถือ รับเพิ่ม เล็งแบ่งทำกำไรที่ 23.7	27-28 ?	ถ้าหลุด 20 & 16.6
BGRIM	Nov 19	ถือ หลังรับเพิ่ม เล็งแบ่งทำกำไรที่ 47	52.50 หรือสูงกว่านั้น	Will update
GULF	Nov 16	ถือ หลังรับเพิ่มและ Stoploss ไปแล้ว เล็งแบ่งทำกำไรที่ 45 และ 47	49 หรือ 59-60	Will update
GPSC	Nov 11	ถือ หลัง Stoploss ไปแล้วครึ่งหนึ่ง	98, 109 หรือ 115	Will update
BLA	Nov 5	ถือ หลังรับเพิ่ม เล็งแบ่งทำกำไรที่ 33.25 และ 35	35-37	ถ้าหลุด 28 & 24.7
EA	Nov 4	ถือ หลังรับเพิ่ม และแบ่งทำกำไรไปแล้ว	93-94 หรือ 109	ถ้าหลุด 60 (1/2)
PTTEP	Oct 22	ถือ หลังรับเพิ่ม เล็งแบ่งทำกำไรที่ 123 และ 125.50	132 หรือ 138	ถ้าหลุด 115 & 110
TISCO	Oct 19	ถือ หลังรับเพิ่ม เล็งแบ่งทำกำไรที่ 95 และ 97	104, 107 หรือสูงกว่านั้น	ถ้าหลุด 91 และ 88
SINGER	Oct 7	ถือ รับเพิ่ม เล็งแบ่งทำกำไรที่ 54	54-55 หรือ 88	อาจมีแกว่งถ้าหลุด 47
KCE	Jun 24	ถือ หลังรับเพิ่ม เล็งแบ่งทำกำไรที่ 97 และ 100	95 หรือสูงกว่านั้น	อาจมีแกว่งถ้าหลุด 82
JMT	Apr 1	ถือ หลังรับเพิ่ม และแบ่งทำกำไรไปแล้ว	61-63 หรือสูงกว่านั้น	ถ้าหลุด 43 & 39

## Disclaimers

รายงานฉบับนี้จัดทำโดยบริษัทหลักทรัพย์ธนชาติ จำกัด (มหาชน) โดยจัดทำขึ้นบนพื้นฐานของแหล่งข้อมูลที่ดีที่สุดที่ได้รับมาและพิจารณาแล้วว่าน่าเชื่อถือ ทั้งนี้มีวัตถุประสงค์เพื่อให้บริการเผยแพร่ข้อมูลแก่นักลงทุนและใช้เป็นข้อมูลประกอบการตัดสินใจซื้อขายหลักทรัพย์ แต่ไม่ได้มีเจตนาชี้แนะหรือเชิญชวนให้ซื้อหรือขายหรือประกันราคาหลักทรัพย์แต่อย่างใด ทั้งนี้รายงานและความเห็นในเอกสารฉบับนี้อาจมีการเปลี่ยนแปลงแก้ไขได้ หากข้อมูลที่ได้รับมาเปลี่ยนแปลงไป การนำข้อมูลไปปรากฏอยู่ในเอกสารฉบับนี้ ไม่ว่าทั้งหมดหรือบางส่วนไปทำซ้ำ ดัดแปลง แก้ไข หรือนำออกเผยแพร่แก่สาธารณชน จะต้องได้รับความยินยอมจากบริษัทก่อน

This report is prepared and issued by Thanachart Securities Public Company Limited (TNS) as a resource only for clients of TNS, Thanachart Capital Public Company Limited (TCAP) and its group companies. Copyright © Thanachart Securities Public Company Limited. All rights reserved. The report may not be reproduced in whole or in part or delivered to other persons without our written consent. Investors should use this report as one of many tools in making their investment decisions since Thanachart Securities may seek to do other business with the companies mentioned in the report. Thus, investors need to be aware that there could be potential conflicts of interest that could affect the report's neutrality.

### Recommendation Structure:

Recommendations are based on absolute upside or downside, which is the difference between the target price and the current market price. If the upside is 10% or more, the recommendation is BUY. If the downside is 10% or more, the recommendation is SELL. For stocks where the upside or downside is less than 10%, the recommendation is HOLD. Unless otherwise specified, these recommendations are set with a 12-month horizon. Thus, it is possible that future price volatility may cause a temporary mismatch between upside/downside for a stock based on the market price and the formal recommendation.

For sectors, an "Overweight" sector weighting is used when we have BUYs on majority of the stocks under our coverage by market cap. "Underweight" is used when we have SELLs on majority of the stocks we cover by market cap. "Neutral" is used when there are relatively equal weightings of BUYs and SELLs.

### Disclosures:

บริษัทหลักทรัพย์ ธนชาติ จำกัด (มหาชน) ทำหน้าที่เป็นผู้ดูแลสภาพคล่อง (Market Maker) และผู้ออกใบสำคัญแสดงสิทธิอนุพันธ์ (Derivative Warrants) โดยปัจจุบันบริษัทเป็นผู้ออกและเสนอขาย Derivative Warrants จำนวน 136 หลักทรัพย์ ได้แก่ ACE16C2111A, ACE16C2201A, ACE16C2202A, ADVA16C2201A, ADVA16C2202A, AEON16C2201A, AEON16C2202B, AMAT16C2112A, AOT16C2112A, AOT16C2202A, BAM16C2112A, BANP16C2112A, BANP16C2201A, BANP16C2202A, BBL16C2201A, BBL16C2203A, BCH16C2111A, BCH16C2111B, BCH16C2201A, BCH16C2203A, BCPG16C2111A, BEC16C2202A, BGRI16C2112A, CBG16C2201A, CBG16C2202A, CHG16C2111A, CHG16C2112A, CHG16C2202A, COM716C2112A, COM716C2203A, CPAL16C2111A, CPAL16C2112A, CPAL16C2203A, CPF16C2112A, CPN16C2202A, DELT16C2112A, DELT16C2202A, DELT16C2203A, DOHO16C2111A, DOHO16C2112A, DOHO16C2202A, DTAC16C2112A, EA16C2201A, ESSO16C2202A, GLOB16C2201A, GLOB16C2203A, GPSC16C2201A, GPSC16C2201B, GPSC16C2203A, GULF16C2112A, GULF16C2202A, GUNK16C2112A, GUNK16C2201A, GUNK16C2203A, HANA16C2112A, HANA16C2202A, HMPR16C2202A, INTU16C2201A, INTU16C2202A, IRPC16C2112A, IVL16C2111A, IVL16C2202A, JAS16C2202A, JMAR16C2111A, JMAR16C2201A, JMAR16C2202A, JMT16C2201A, JMT16C2203A, KBAN16C2111A, KBAN16C2111B, KBAN16C2201A, KBAN16C2202A, KCE16C2201A, KTC16C2112A, KTC16C2202A, LH16C2202A, MAJO16C2201A, MEGA16C2112A, MINT16C2112A, MINT16C2203A, MTC16C2112A, MTC16C2202A, OR16C2112A, OR16C2202A, OR16C2203A, PTG16C2201A, PTG16C2202A, PTG16C2203A, PTL16C2201A, PTL16C2202A, PTL16C2202B, PTT16C2112A, PTT16C2201A, PTT16C2203A, PTT16C2202A, PTT16C2203A, PTTG16C2111A, RBF16C2112A, RBF16C2202A, RS16C2112A, RS16C2201A, S5016C2112A, S5016C2112B, S5016C2112C, S5016C2112D, S5016C2203A, S5016P2112A, S5016P2112C, S5016P2112D, S5016P2203A, SAWA16C2112A, SAWA16C2202A, SCB16C2111A, SCB16C2112A, SCB16C2201A, SCB16C2202A, SCC16C2112A, SCGP16C2201A, SCGP16C2202A, SPAL16C2202A, SPRC16C2201A, STA16C2112A, STA16C2201A, STEC16C2201A, STGT16C2111A, STGT16C2202A, SYNE16C2202A, TASC16C2201A, TOP16C2112A, TOP16C2202A, TRUE16C2202A, TRUE16C2203A, TU16C2111A, TU16C2202A, WHA16C2202A (underlying securities are ACE, ADVANC, AEONTS, AMATA, AOT, BAM, BANPU, BBL, BCH, BCPG, BEC, BGRI, CBG, CHG, COM7, CPALL, CPF, CPN, DELTA, DOHOME, DTAC, EA, ESSO, GLOBAL, GPSC, GULF, GUNKUL, HANA, HMPRO, INTUCH, IRPC, IVL, JAS, JMART, JMT, KBANK, KCE, KTC, LH, MAJOR, MEGA, MINT, MTC, OR, PTG, PTL, PTT, PTTEP, PTTGC, RBF, RS, SAWAD, SCB, SCC, SCGP, SPALI, SPRC, SET50, STA, STEC, STGT, SYNTEC, TASC, TOP, TRUE, TU, WHA). และบริษัทจัดทำบทวิเคราะห์ของหลักทรัพย์อ้างอิงดังกล่าว จึงมีส่วนได้ส่วนเสียหรือมีความขัดแย้งทางผลประโยชน์ (conflicts of interest) นอกจากนี้ นักลงทุนควรศึกษารายละเอียดในหนังสือชวนของใบสำคัญแสดงสิทธิอนุพันธ์ดังกล่าวก่อนตัดสินใจลงทุน

**หมายเหตุ:** บริษัท ทูเนชชาติ จำกัด (TCAP) ซึ่งเป็นผู้ถือหุ้นรายใหญ่ของบริษัทหลักทรัพย์ ธนชาติ จำกัด (มหาชน) โดยถือหุ้นในสัดส่วนร้อยละ 50.96 มีสัดส่วนการถือหุ้นบริษัท ราชธานีลีสซิ่ง จำกัด (มหาชน) (THANI) ทั้งทางตรงและทางอ้อม มากกว่าร้อยละ 56 และเป็นผู้ถือหุ้นใหญ่ของ THANI

บริษัททูเนชชาติ จำกัด (TCAP), ธนาคารทหารไทยธนชาติ จำกัด (มหาชน) (TTB) เป็นบริษัทที่มีความเกี่ยวข้องกับบริษัทหลักทรัพย์ธนชาติ จำกัด (มหาชน) (TNS) โดย TCAP เป็นผู้ถือหุ้น ร้อยละ 50.96 ใน TNS และ ถือหุ้นใน TTB ร้อยละ 20.1 ดังนั้น การจัดทำบทวิเคราะห์ของหลักทรัพย์ดังกล่าว จึงมีส่วนได้ส่วนเสียหรือมีความขัดแย้งทางผลประโยชน์ (conflicts of interest)

บริษัททูเนชชาติ จำกัด (TCAP) บริษัท ราชธานีลีสซิ่ง จำกัด (มหาชน) (THANI) บริษัท เอ็ม บี เค (มหาชน) (MBK) และบริษัท ปทุมโรซมิล แอนด์ แกรนารี จำกัด (มหาชน) (PRG) เป็นบริษัทที่มีความเกี่ยวข้องกับบริษัทหลักทรัพย์ธนชาติ จำกัด (มหาชน) ดังนั้น การจัดทำบทวิเคราะห์ของหลักทรัพย์ดังกล่าว จึงมีส่วนได้ส่วนเสียหรือมีความขัดแย้งทางผลประโยชน์ (conflicts of interest)

**หมายเหตุ:** \* บริษัทหลักทรัพย์ธนชาติ จำกัด (มหาชน) (TNS) และ บริษัท ทูเนชชาติ จำกัด (มหาชน) TCAP มีกรรมการร่วมกันได้แก่ นายสมเจตน์ หมูศิริเลิศ ซึ่งทำหน้าที่กรรมการผู้จัดการใหญ่ของ TCAP และ ทำหน้าที่ ประธานกรรมการบริษัท และประธานกรรมการบริหาร TNS อย่างไรก็ตาม บทวิเคราะห์นี้ได้ถูกจัดทำขึ้นบนสมมติฐานของฝ่ายวิจัยของ TNS"

**หมายเหตุ:** \* บริษัทหลักทรัพย์ธนชาติ จำกัด (มหาชน) (TNS) และ บริษัท จัดการและพัฒนาทรัพยากรน้ำภาคตะวันออก จำกัด (มหาชน) EASTW มีกรรมการร่วมกันได้แก่ นางอัคริณี ไตลิ่งคะ ซึ่งทำหน้าที่ กรรมการตรวจสอบของ EASTW และ ทำหน้าที่ กรรมการบริษัท กรรมการบริหารของ TNS อย่างไรก็ตาม บทวิเคราะห์นี้ได้ถูกจัดทำขึ้นบนสมมติฐานของฝ่ายวิจัยของ TNS"

**หมายเหตุ:** \*\* "บริษัทหลักทรัพย์ธนชาติ จำกัด (มหาชน) (TNS) เป็นผู้จัดการการจำหน่าย หุ้นกู้ชนิดระบุชื่อผู้ถือ ประเภทไม่ด้อยสิทธิ ไม่มีหลักประกัน มีผู้แทนผู้ถือหุ้นกู้ "หุ้นกู้ บริษัท สหกลีโควิปเมทท์ จำกัด (มหาชน) ครั้งที่ 1/2562 ครบกำหนดไถ่ถอนปี พ.ศ. 2565" ที่ออกโดย บริษัท สหกลีโควิปเมทท์ จำกัด (มหาชน) (SQ) ดังนั้น การจัดทำบทวิเคราะห์ของหลักทรัพย์ดังกล่าว จึงอาจมีส่วนได้ส่วนเสียหรือมีความขัดแย้งทางผลประโยชน์ (conflicts of interest)"

**หมายเหตุ:** \*\* "บริษัทหลักทรัพย์ธนชาติ จำกัด (มหาชน) (TNS) ผู้จัดการการจำหน่ายหุ้นกู้ หุ้นกู้ชนิดระบุชื่อผู้ถือ ประเภทไม่ด้อยสิทธิ ไม่มีประกัน และมีผู้แทน ผู้ถือหุ้นกู้ของบริษัท สานอุตสาหกรรมโรจนะ จำกัด (มหาชน) (ROJNA) ครั้งที่ 3/2562 ครบกำหนดไถ่ถอนปี พ.ศ. 2566" ที่ออกโดย บริษัท สานอุตสาหกรรมโรจนะ จำกัด (มหาชน) ดังนั้น การจัดทำบทวิเคราะห์ของหลักทรัพย์ดังกล่าว จึงอาจมีส่วนได้ส่วนเสียหรือมีความขัดแย้งทางผลประโยชน์ (conflicts of interest)"

## Thanachart Research Team

### หัวหน้าฝ่าย

พิมพ์ผกา นิจการุณ, CFA  
Tel: 662-779-9199  
pimpaka.nic@thanachartsec.co.th

### พลังงาน, ปิโตรเคมี, กระดาษ

จักร เรื่องสินัญญา  
Tel: 662-779-9104  
chak.reu@thanachartsec.co.th

### สาธารณูปโภค, สื่อสาร

ณัฐภาพ ประสิทธิ์สุขสันต์  
Tel: 662-483-8296  
nuttapop.Pra@thanachartsec.co.th

### อิเล็กทรอนิกส์, อาหาร, เครื่องดื่ม, เติมน้ำมัน

พัทธดนย์ บุญนา  
Tel: 662-483-8298  
pattadol.bun@thanachartsec.co.th

### อสังหาริมทรัพย์, พาณิชยกรรม

พรรณารายณ์ ดิยะพิทยารัตน์  
Tel: 662-779-9109  
phanarai.von@thanachartsec.co.th

### ยานยนต์, นิคมฯ, Property Fund, REITs, บันเทิง

รดา ลิ้มสุทธิวันภูมิ  
Tel: 662-483-8297  
rata.lim@thanachartsec.co.th

### ธนาคาร, ธุรกิจการเงิน, ประกัน

สรชดา สรทรง  
Tel: 662-779-9106  
sarachada.sor@thanachartsec.co.th

### ขนส่ง, รับเหมา

ศักดิ์สิทธิ์ พัฒนานารักษ์  
Tel: 662-779-9112  
saksid.pha@thanachartsec.co.th

### Small Cap, การแพทย์, โรงแรม

ศิริพร อรุโณทัย  
Tel: 662-779-9113  
siriporn.aru@thanachartsec.co.th

### กลยุทธ์การลงทุน

อดิศักดิ์ ผู้พิพัฒนศิริกุล, CFA  
Tel: 662-779-9120  
adisak.phu@thanachartsec.co.th

### วิเคราะห์เทคนิค

ภัทรวัลลี หวังมีงมาศ  
Tel: 662-779-9105  
pattarawan.wan@thanachartsec.co.th

### วิเคราะห์ทางเทคนิค

วิชนันท์ ธรรมบำรุง  
Tel: 662-779-9123  
witchanan.tam@thanachartsec.co.th

### ผู้ช่วยนักวิเคราะห์-กลยุทธ์การลงทุน

นลินภรณ์ คลังเปรมจิตต์  
Tel: 662-779-9107  
nariporn.kla@thanachartsec.co.th

### กลยุทธ์การลงทุน

เถลิงศักดิ์ คูเจริญไพศาล  
Tel: 662-483-8304  
thaloengsak.kuc@thanachartsec.co.th

### วิเคราะห์เชิงปริมาณ

สิทธิเชษฐ รุ่งรัมย์พัฒน์  
Tel: 662-483-8303  
sittichet.run@thanachartsec.co.th

### นักวิเคราะห์, แพล

ลาภินี ทิพยมณฑล  
Tel: 662-779-9115  
lapinee.dib@thanachartsec.co.th

## Data Support Team

### มณฑุดี เพชรแสงใสกุล

Tel: 662-779-9108  
monrudee.pet@thanachartsec.co.th

### เกษมรัตน์ จิตกุล

Tel: 662-779-9118  
kasemrat.jit@thanachartsec.co.th

### วราทิพย์ รุ่งประดับวงศ์

Tel: 662-779-9114  
varathip.run@thanachartsec.co.th

### สุนทร รักษาวัต

Tel: 662-779-9117  
sunet.rak@thanachartsec.co.th

### สุขสวัสดิ์ ลิมาวงษ์ปราณี

Tel: 662-779-9116  
suksawat.lim@thanachartsec.co.th

### สุจินตนา สถาพร

Tel: 662-779-9198  
sujintana.sth@thanachartsec.co.th

## Thanachart Securities Pcl.

Research Team

19 Floor, MBK Tower

444 Phayathai Road, Pathumwan Road, Bangkok 10330

Tel: 662 -779-9119

Email: thanachart.res@thanachartsec.co.th