

ถอยแรงลงมา อาจใช้เวลาตั้งหลักตลอดอาทิตย์นี้

ดัชนี SET แกว่งแรงลงมาในเขตแนวรับ 1,610-1,607 และ/หรือ 1,592 ที่เป็นเขตล้นตั้งหลัก ซึ่งน่าจะมีเวลาดูอาการและรอสัญญาณก่อนเพิ่มพอร์ต โดยส่วนหนึ่งดูอาการหุ้นโลก อีกส่วนดูอาการแนวรับของดัชนี SET50, ธนาकार และพลังงานตามที่มี Update ด้านล่างประกอบ สำหรับวันนี้ ถ้า SET ทะลุ 1,618 ได้ อาจดึงกลับไป 1,630-1,634 สำหรับหมวด Health care เข้าเขตแนวรับดูรูปและรายละเอียดด้านในด้วย หุ้นแนะนำวันนี้ TIPH, SVT & COM7



ภัทรวัลย์ หวังมิ่งมาต
Senior Technical Analyst

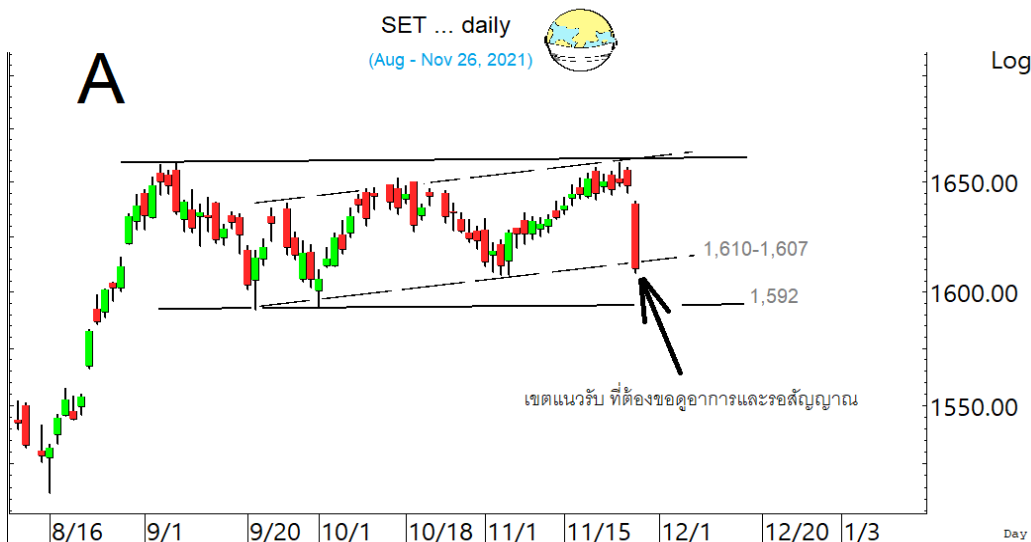
วิชพันธ์ ธรรมบำรุง
Technical Analyst

ดัชนี SET แกว่งแรงลงมาในเขตแนวรับ 1,610-1,607 และ/หรือ 1,592 ในรูป A ที่เป็นเขตล้นตั้งหลัก ที่ต้องดูอาการและรอสัญญาณก่อน โดยส่วนหนึ่งดูอาการของหุ้นโลก อีกส่วนดูอาการดัชนีหลักที่บ้านเราที่เขตแนวรับเหล่านี้ประกอบด้วย SET50 ที่ 958 และ/หรือ 953-950 ในรูป B ดัชนีธนาकारที่ 398-396 ในรูป C และพลังงานถ้าแถวๆ 23,312 ยืนไม่อยู่ อาจต้องไปดูอาการที่เขตแนวรับต่อไปที่ 22,970 ในรูป D ที่อาจใช้เวลาตลอดอาทิตย์นี้ ก่อนจะตั้งหลักได้ช่วงต้นอาทิตย์หน้าเมื่อดูจากแนวรับ Cycle ในดัชนีธนาकारในรูป C ซึ่งน่าจะมีเวลาดูอาการก่อนจะเพิ่มพอร์ตโดยรวม (ในสถานการณ์ลงทุนเพื่อลดหย่อนภาษีอาจใช้จังหวะนี้ เสี่ยงทยอยสะสม) ส่วนการเลือกหุ้นเป็นตัวอย่าง ช่วงนี้ คงต้องขอให้ชะลอหรือทำในวงเงินจำกัดไปก่อน สำหรับการแกว่งวันนี้ SET มีแนวรับที่ 1,610 และ/หรือ 1,607 ด้านมีที่ 1,618 ทะลุได้ อาจดึงกลับไปทดสอบ 1,630 และ/หรือ 1,634

สำหรับธนาकारตั้งหลักไม่ผ่านด่าน 414 ถอยลงมา มีแนวรับที่ 398-396 ในรูป C ซึ่งเป็นเขตล้นตั้งหลัก ในการล้นดู Update หุ้นเหล่านี้ประกอบด้วย KBANK หลุด 142 นิดๆ แนวรับสำรองมีที่ 139 และ/หรือ 137 โดยมีด่านที่ 148 ทะลุได้ มีล้นตั้งหลักกลับขึ้นไป 151 และ/หรือ 153 SCB ดูแนวรับต่อไปที่ 124 และ/หรือ 120 ด้านมีที่ 129.50 และ/หรือ 131.50 ที่ต้องฝากกลับขึ้นไป BBL แกว่งต่อลงมา ดูอาการแนวรับที่ 120 และ/หรือ 118.50 โดยมีด่านที่ 125.50 และ 127 สำหรับ KTB ล้นแกว่งตั้งหลัก มีด่านที่ 12.1 ทะลุได้ ด้านต่อไปมีที่ 12.5 และ/หรือ 12.9 แนวรับมีที่ 11.4 และ KKP เริ่มหลุด 60 แนวรับต่อไปมีที่ 58 โดยมีด่านที่ 61.25 และ/หรือ 62.75

และพลังงานแกว่งกลับลงมา ถ้าแถวๆ 23,312 ในรูป D ยืนไม่อยู่ อาจต้องไปดูอาการที่แนวรับต่อไปที่ 22,970 โดยจะกลับมาดีขึ้นถ้าทะลุ 24,178 กลับขึ้นมายืนได้ สำหรับ PTT เริ่มหลุด 37 นิดๆ แนวรับต่อไปมีที่ 36 ที่ต้องดูอาการต่อไปก่อน โดยมีด่านที่ 38.75 และ 39.25 และ PTTEP พยายามตั้งหลักที่เขตแนวรับ 116-115 แต่ถ้ายืนไม่อยู่ อาจถอยต่อไปทดสอบ 112 โดยมีด่านที่ 121

แนวต้าน 1,618, 1,630 และ 1,634 แนวรับ 1,610, 1,607 และ 1,600



BUY:

TIPH เข้า เล็งแบ่งทำกำไรที่ 65 และ 68 (Stoploss ถ้าหลุด 54)

SVT รับเพิ่มเมื่อทะลุ 5.9 เล็งแบ่งทำกำไรที่ 6.50 และ 7.45 (Stoploss ส่วนเพิ่มถ้าหลุด 5.20 ลงมา)

COM7 รับเพิ่ม เล็งแบ่งทำกำไรที่ 83 และ 85 (Stoploss ส่วนเพิ่มถ้าหลุด 74.50 ลงมา)

Add Stoploss line :

RBF ขอมมี Stoploss ถ้าหลุด 19.5 และ 19 ที่ละชั้น

SELL:

n/a

SECTOR to watch:

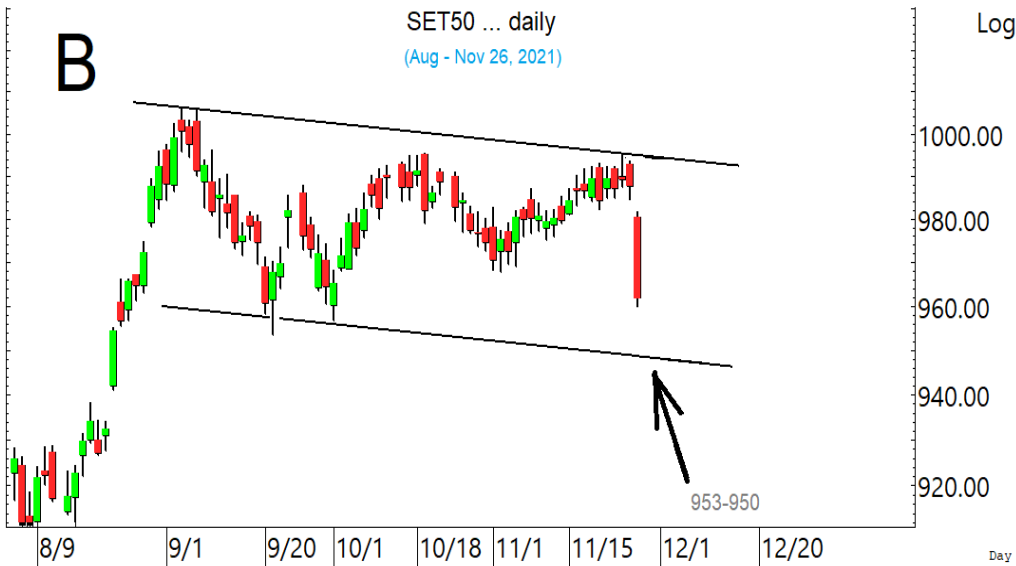
Health care :

BDMS, CHG, BCH, VIH, RAM, WPH, CMR, VIBHA, RJH & RPH

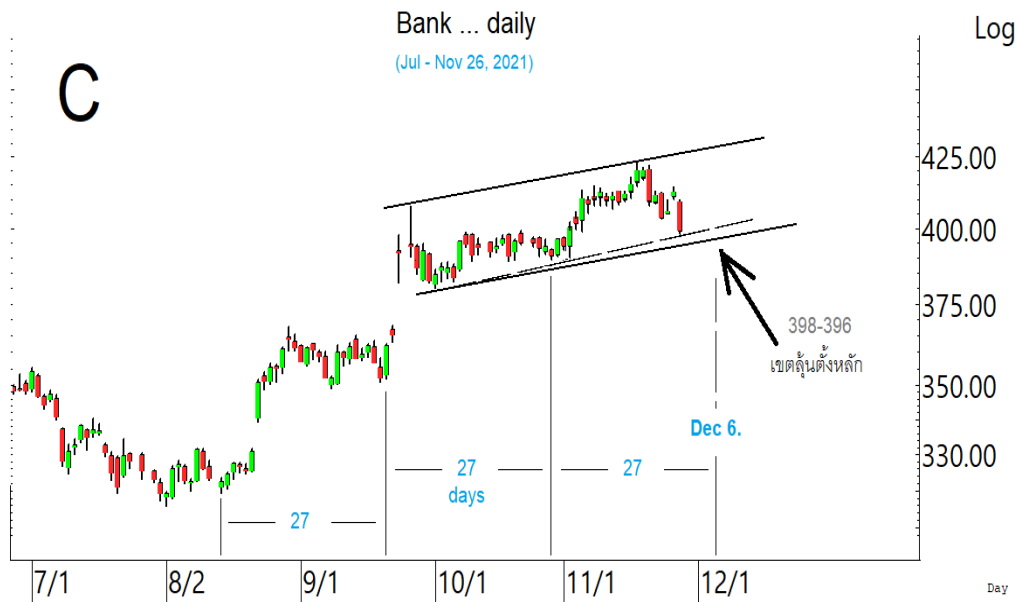
Day Trade:

EA, SPCG, MEGA, NSL, CPW, STGT, STA, AMANAH, TIPH, FORTH & SVT

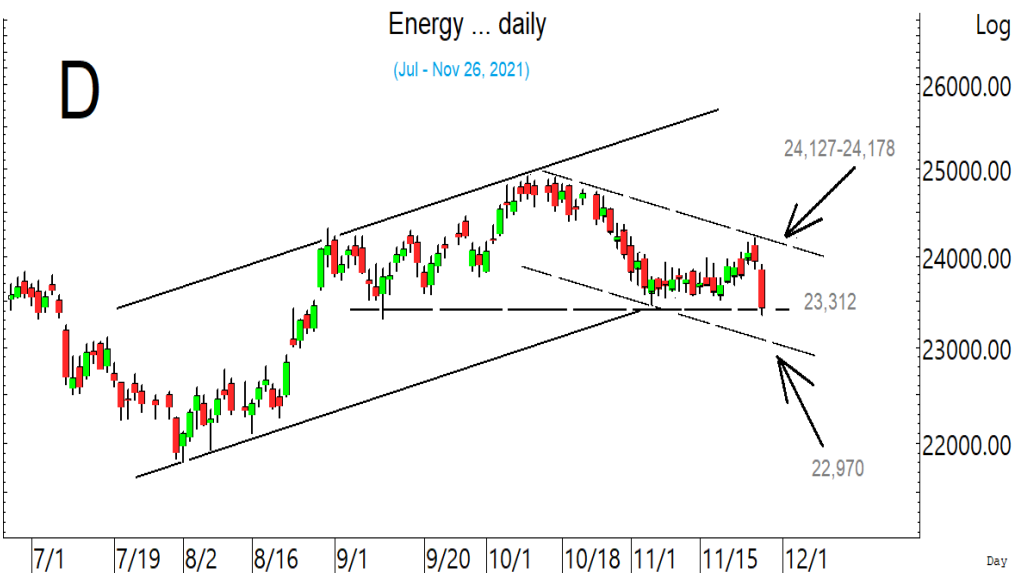
SET โดงขายแรงลงมาที่เขตแนวรับ ที่ต้องดูอาการและรอสัญญาณก่อน



SET50 หลุดลงมา มีแนวรับที่ 958 และ/หรือ 953-950 ที่ต้องดูอาการก่อน

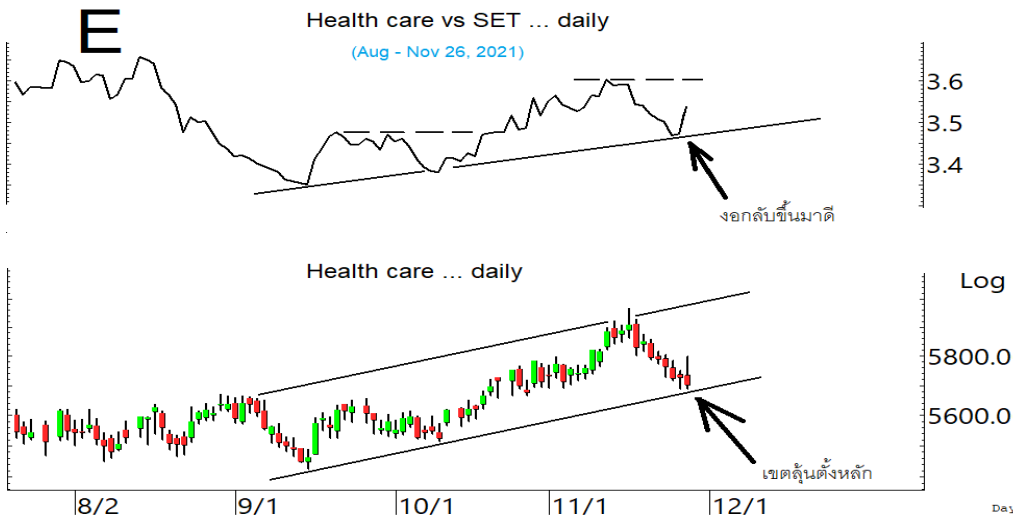


ธนาคารแกว่งต่อลงมา มีแนวรับที่ 398-396 ที่เป็นเขตสนับสนุนหลัก โดยดูปฏิกิริยาของหุ้นแบงก์หลักประกอบด้วย

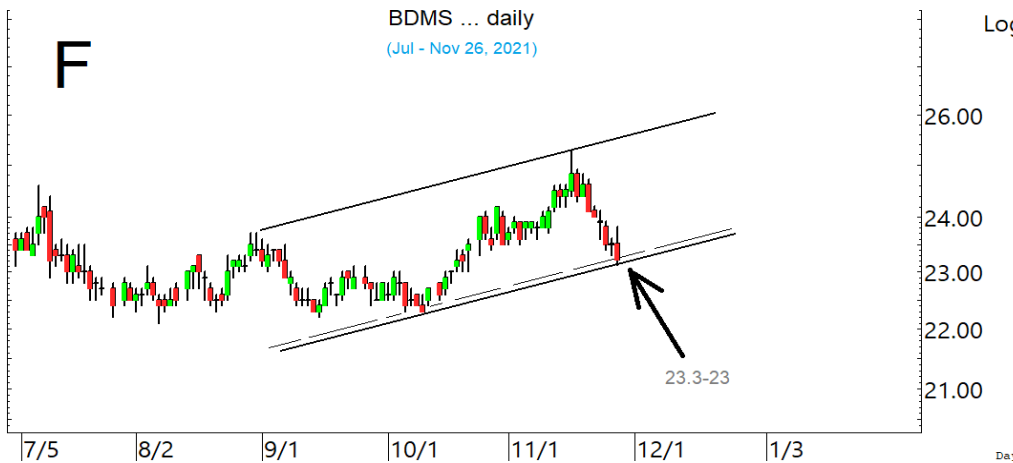
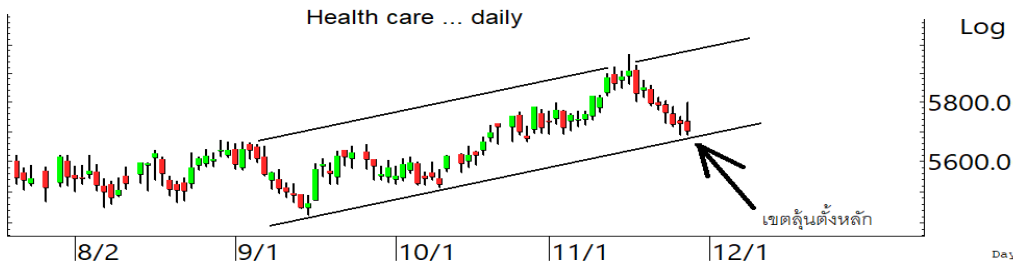


และพลังงานที่ถอยต่อลงมา ถ้า 23,312 ยืนไม่อยู่ อาจแกว่งต่อไป ทดสอบ 22,970

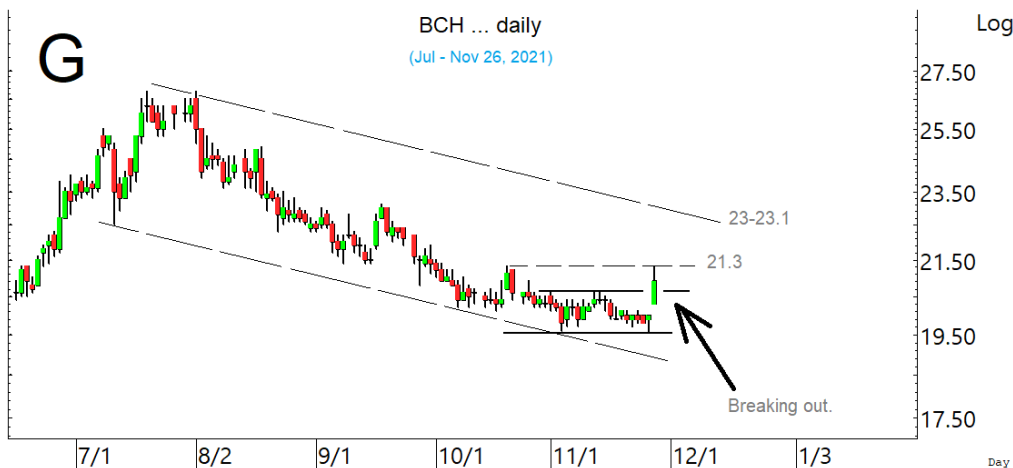
SECTOR to watch : หมวด **Health care** เริ่มงอกกลับขึ้นมาจากเขตแนวรับเมื่อเทียบกับตลาด และเข้าเขตแนวรับที่เป็นเขตล้นตั้งหลักในรูป E โดยมีด่านที่ 5,814 และ 5,868 ที่ต้องฝ่าขึ้นไป ในการล้นดู Update หุ่นเป็นตัวๆ เหล่านี้ประกอบ **BDMS** กำลังตั้งหลักที่เขตแนวรับในรูป F โดยมีด่านที่ 23.8 และ 24.3-24.50 ที่ต้องฝ่าขึ้นไป **CHG** ตั้งหลักขึ้นมาทะลุ 3.84 นิดๆ ด้านต่อไปมีที่ 3.92 แนวรับอาจมีที่ 3.64 **BCH** เติงขึ้นมา มีด่านที่ 21.3 และ 21.7 ทะลุได้ อาจต่อไปทดสอบ 23-23.10 ในรูป.G ระวังแกว่งถ้าหลุด 19.60 ลงมา **VIH** เริ่มขยับขึ้นมา มีด่านที่ 11.9 ทะลุได้ มีล้นขึ้นไปทดสอบ 12.6-12.7 ที่ต้องฝ่าต่อไป **RAM** กำลังตั้งหลัก มีด่านที่ 32 ทะลุได้ มีล้นขึ้นไปทดสอบ 33.75-34 แนวรับอาจมีที่ 30.75 **WPH** แรงขึ้นมา มีด่านต่อไปที่ 2.98 ทะลุได้ อาจต่อไปทดสอบ 3.20 ระวังแกว่งถ้าหลุด 2.62 ลงมา **CMR** ตั้งหลักขึ้นมา มีด่านที่ 3.34 แนวรับอาจมีที่ 3.18 **VIBHA** เติงขึ้นมา มีด่านที่ 2.32 และ 2.36 ที่ต้องฝ่าต่อไป แนวรับอาจมีที่ 2.20 **RJH** ดูด่านที่ 34.75-35 ทะลุได้ ด้านต่อไปมีที่ 36.75 ระวังแกว่งถ้าหลุด 33.25 ลงมา **RPH** ดูด่านที่ 6.25-6.3 และ 6.5 แนวรับมีที่ 5.90 ระวังแกว่งถ้าหลุด 5.80 ลงมา



หมวด **Health care** เริ่มงอกกลับขึ้นมาเมื่อเทียบกับตลาด และกำลังตั้งหลักที่เขตแนวรับที่ต้องค่อยๆ ล้นต่อไป

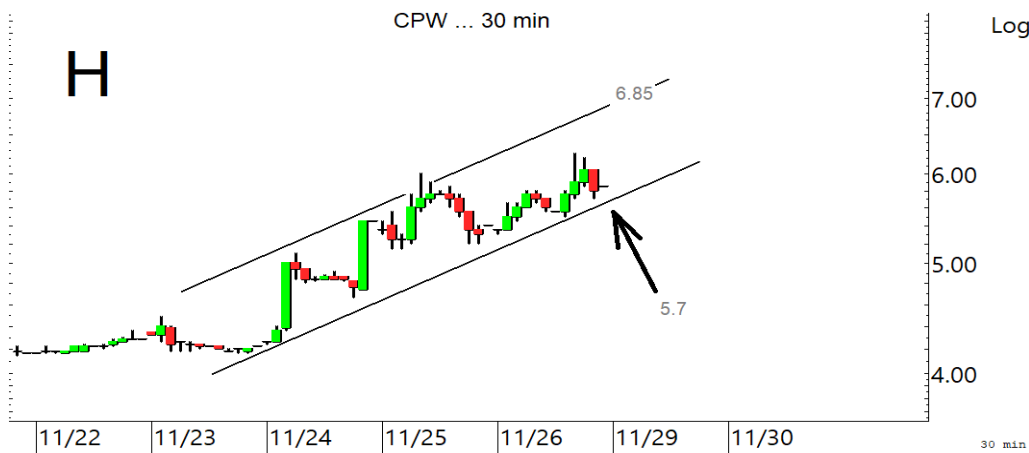


BDMS เข้าเขตแนวรับที่เป็นเขตล้นตั้งหลักที่ต้องค่อยๆ ล้นกลับขึ้นไป

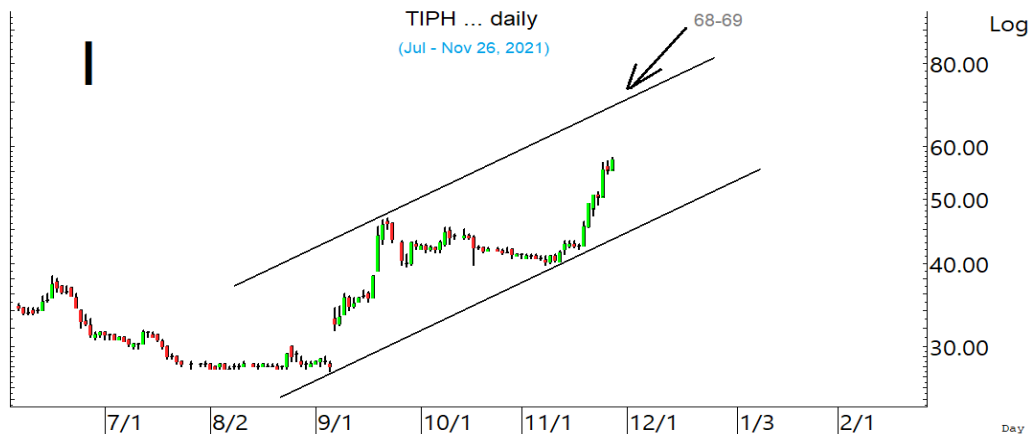


BCH เริ่มตั้งหลัก โดยมีด่านที่ 21.3 ทะลุได้ อาจกลับขึ้นไปทดสอบ 23-23.10

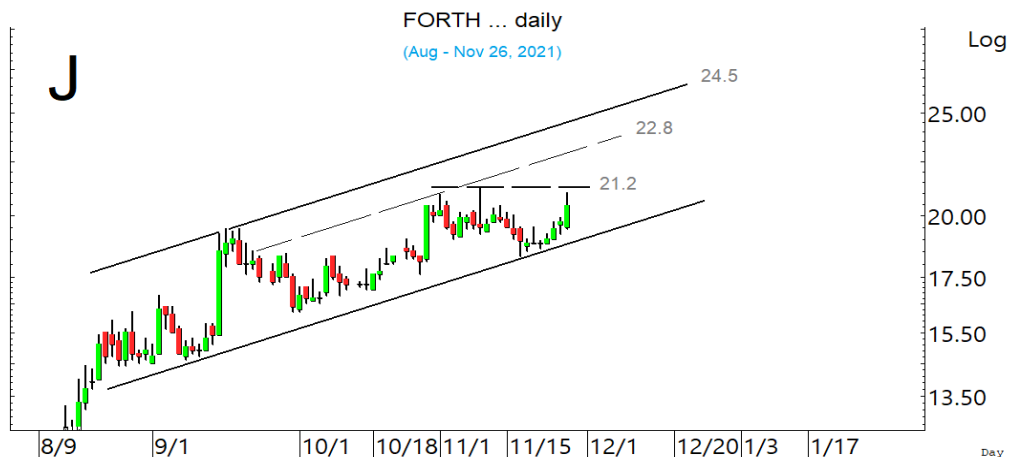
ในหุ้นเป็นตัวๆ อื่น ๆ ที่ดูมีลู่ หรือที่ต้องระวัง ก็ดูกรอบแนวรับแนวต้านเหล่านี้ประกอบ และ/หรืออาจใช้เป็นกรอบในการ Trading ได้ : **EA** โดนขายแรงลงมา มีแนวรับที่ 78.25 และ/หรือ 77-76.50 โดยมีต้านที่ 80-81 ที่ต้องฝ่าต่อไป **SPCG** ตั้งหลักขึ้นมาทะลุ 18.20 นิดๆ ด้านต่อไปมีที่ 18.7 และ/หรือ 19.20 แนวรับอาจมีที่ 17.7 **MEGA** เริ่มขยับขึ้นมา มีต้านที่ 55.50 และ 56.50 แนวรับอาจมีที่ 53-52.50 **NSL** กำลังตั้งหลัก มีต้านที่ 20.4 ทะลุได้ ด้านต่อไปมีที่ 21.2-21.3 แนวรับอาจมีที่ 19-18.9 **CPW** ตั้งหลักซิกแซกขึ้นต่อ มีต้านที่ 6.25 ทะลุได้ อาจต่อไปทดสอบ 6.85 ในรูป H แนวรับอาจมีที่ 5.70 และ/หรือ 5.35 **STGT** เติงแรงขึ้นมา มีต้านต่อไปที่ 31.25 และ 32.75 แนวรับอาจมีที่ 27.75-27 **STA** เติงทะลุขึ้นมา มีต้านที่ 33.5-34 ทะลุได้ อาจต่อไปทดสอบ 36.25 แนวรับอาจมีที่ 30.50 **AMANAH** พยายามตั้งหลัก มีต้านที่ 5.1-5.2 และ 5.35 ที่ต้องฝ่าขึ้นไป ระวังแกว่งถ้าหลุด 4.78 ลงมา **TIPH** ทะลุต่อขึ้นมา ด้านต่อไปมีที่ 60 และ/หรือ 65 หรือสูงกว่านั้นตามในรูป.I แนวรับมีที่ 55 **FORTH** เติงขึ้นมา มีต้านที่ 21.2 ในรูป J ทะลุได้ ด้านต่อไปมีที่ 21.9 และ 22.8 ที่ต้องฝ่าขึ้นไป **SVT** เริ่มตั้งหลัก มีต้านที่ 5.90 ทะลุได้ อาจต่อไปทดสอบ 6.05 และ/หรือ 6.35 ที่ต้องฝ่าขึ้นไป แนวรับอาจมีที่ 5.55 และ/หรือ 5.45 และหุ้นอื่นๆ ใน Alert ระหว่างวัน (สามารถดูได้ใน www.thanachartsec.com)



CPW มีลู่ซิกแซกขึ้นต่อ



TIPH ลู่ซิกแซกขึ้นต่อ



FORTH เข้าเขตต้าน 21.2 ที่ต้องฝ่าขึ้นไป เพื่อรีบาวด์ซิกแซกขึ้นต่อ

หุ้นแนะนำ เข้า TIPH เข้าเพิ่ม SVT & COM7

Note: เราจะตาม Update หุ้นที่เราแนะนำให้จนปิด Position โดยในกรณีที่ตุ้มผัด อาจต้องขอให้ Stop loss

Stocks	Date	Comment	Target	Stoploss
TIPH	Nov 29	เข้า เล็งแบ่งทำกำไรที่ 65 และ 68	68-69 หรือ 72	ถ้าหลุด 54
SVT	Nov 29	รับเพิ่มเมื่อทะเล 5.9 เล็งแบ่งทำกำไรที่ 6.50 และ 7.45	7.45 หรือสูงกว่านั้น	ถ้าหลุด 5.2 & 4.74
COM7	Nov 29	รับเพิ่ม เล็งแบ่งทำกำไรที่ 83 และ 85	84? หรือ 96?	ถ้าหลุด 74.50 ส่วนเพิ่ม
Stocks	Date	Comment	Target	Stoploss
PLANB	Nov 26	ถือ เล็งแบ่งทำกำไรที่ 7.75 และ 9.20	Will update	ถ้าหลุด 6.50
APURE	Nov 25	ถือส่วนหนึ่ง และรอสัญญาณก่อนรับเพิ่ม เล็งแบ่งทำกำไรที่ 9.7	Will update	ถ้าปิดหลุด 7.25
PSL	Nov 24	ถือส่วนหนึ่ง เล็งแบ่งทำกำไรที่ 22.2	Will update	Will update
TTA	Nov 24	ถือ เล็งแบ่งทำกำไรที่ 11.7 และ 12.3	Will update	ถ้าหลุด 9.30
ASIAN	Nov 24	ถือ เล็งแบ่งทำกำไรที่ 19 และ 20.3	Will update	ถ้าหลุด 15.50
SAWAD	Nov 23	ถือ เล็งแบ่งทำกำไรที่ 71	Will update	Will update
JWD	Nov 19	ถือ เล็งแบ่งทำกำไรที่ 17.40	Will update	ถ้าหลุด 14.30
SVT	Nov 17	ถือ รับเพิ่มเมื่อทะเล 5.9 เล็งแบ่งทำกำไรที่ 6.50 และ 7.45	7.45 หรือสูงกว่านั้น	ถ้าหลุด 5.2 & 4.74
MDX	Nov 17	ถือ เล็งแบ่งทำกำไรที่ 8.1	Will update	ถ้าหลุด 6.40
KKP	Nov 16	ปิด Position ไปแล้ว	Will update	ถ้าหลุด 60
WICE	Nov 12	ถือ หลังแบ่งทำกำไร เล็งแบ่งทำกำไรอีกที่ 15.8	15.8?	ถ้าหลุด 11.90
NEX	Nov 11	ถือ หลังแบ่งทำกำไร เล็งแบ่งทำกำไรอีกที่ 13	14.5 หรือสูงกว่านั้น	ถ้าหลุด 10.5 ส่วนเพิ่ม
STARK	Nov 11	ถือ หลังรับเพิ่ม และแบ่งทำกำไรไปแล้ว เล็งแบ่งทำกำไรอีกที่ 5.30	Will update	ถ้าหลุด 4.50 & 4.20
CPN	Nov 10	ถือ หลัง Stoploss ไปแล้วครึ่งหนึ่ง เล็งแบ่งทำกำไรที่ 62.75 & 65	Will update	Will update
BANPU	Nov 10	ถือ เล็งแบ่งทำกำไรที่ 12.4 & 13.3	Will update	ถ้าหลุด 10.40
VGI	Nov 5	ถือ เล็งแบ่งทำกำไรที่ 7.5 และ 7.9	Will update	ถ้าหลุด 6.30
INTUCH	Nov 5	ถือ หลังแบ่งทำกำไร เล็งแบ่งทำกำไรอีกที่ 83	Will update	ถ้าหลุด 72 และ 70
BH	Nov 2	ถือ หลังรับเพิ่มและ Stoploss ไปแล้ว เล็งแบ่งทำกำไรที่ 158 และ 160	Will update	ถ้าหลุด 139
BDMS	Oct 29	ถือ เล็งแบ่งทำกำไรที่ 25.50	Will update	Will update
BAM	Oct 25	ถือ หลังรับเพิ่ม เล็งแบ่งทำกำไรที่ 22.6 และ 23.7	Will update	ถ้าหลุด 20 & 18
SCGP	Oct 21	ถือ เล็งแบ่งทำกำไรที่ 67.75 และ 70	Will update	ถ้าหลุด 61 & 59
MEGA	Oct 20	ถือ หลังรับเพิ่ม เล็งแบ่งทำกำไรที่ 58 และ 62	62 หรือสูงกว่านั้น	ถ้าปิดหลุด 52 ส่วนเพิ่ม
BBL	Oct 19	ถือ หลังรับเพิ่มและ Stoploss ไปแล้ว เล็งแบ่งทำกำไรที่ 130 และ 134	130, 138 หรือ 152	ถ้าหลุด 118
BA	Oct 19	ปิด Position ไปแล้ว	Will update	ถ้าหลุด 10.80
AOT	Oct 15	ถือ หลังรับเพิ่ม เล็งแบ่งทำกำไรที่ 69 และ 72	76 หรือสูงกว่านั้น	ถ้าหลุด 63 ส่วนเพิ่ม
NWR	Oct 12	ถือ เล็งแบ่งทำกำไรที่ 1.26 และ 1.44	Will update	ถ้าหลุด 0.90
CPW	Oct 8	ถือ หลังรับเพิ่ม และแบ่งทำกำไรไปแล้ว	7.8?	ถ้าหลุด 4.06 & 3.80
CBG	Oct 7	ถือ หลังรับเพิ่ม เล็งแบ่งทำกำไรที่ 128 และ 130	Will update	Will update
CENTEL	Oct 5	ถือ หลังรับเพิ่ม เล็งแบ่งทำกำไรที่ 38 และ 40.50	Will update	ถ้าหลุด 31.50
MFEC	Oct 4	ถือ หลังรับเพิ่มและ Stoploss ไปแล้ว เล็งแบ่งทำกำไรที่ 12.2 และ 13.3	13.3 หรือสูงกว่านั้น	ถ้าหลุด 8.90
PTTGC	Sep 28	ปิด Position ไปแล้ว	Will update	ถ้าหลุด 58.50
SCB	Sep 22	ถือ หลังรับเพิ่ม เล็งแบ่งทำกำไรที่ 137 และ 142	146-148, 151 หรือสูงกว่านั้น	อาจมีแกว่งถ้าปิดหลุด 130
SHR	Sep 21	ปิด Position ไปแล้ว	4.48 หรือสูงกว่านั้น	ถ้าหลุด 3.40
TOP	Sep 15	ถือ หลังรับเพิ่ม และ Stoploss ไปแล้วเล็งแบ่งทำกำไรที่ 59 และ 61	Will update	Will update
SABUY	Sep 9	ถือ หลังรับเพิ่ม และแบ่งทำกำไรไปแล้ว เล็งแบ่งทำกำไรอีกที่ 18	21 หรือ 27	ถ้าหลุด 14 & 11.8
VIH	Sep 3	ถือ เล็งแบ่งทำกำไรที่ 13 และ 14.3	Will update	ถ้าหลุด 10.50

หุ้นแนะนำ. เข้า TIPH เข้าเพิ่ม SVT & COM7 ต่อ

Note: เราจะตาม Update หุ้นที่เราแนะนำให้จนปิด Position โดยในกรณีที่ตุ้มตึง อาจต้องขอให้ Stop loss

Stocks	Date	Comment	Target	Stoploss
AIT	Sep 2	ถือ หลังรับเพิ่มและ Stoploss ไปแล้ว เล็งแบ่งทำกำไรที่ 48 และ 55	64-65 ?	ถ้าหลุด 39
KBANK	Aug 27	ถือ หลังรับเพิ่มและ Stoploss ไปแล้ว เล็งแบ่งทำกำไรที่ 153	153, 166 หรือสูงกว่านั้น	Will update
CK	Aug 19	ถือ หลังรับเพิ่ม เล็งแบ่งทำกำไรที่ 25	26.25 หรือสูงกว่านั้น	ถ้าปิดหลุด 21 (1/2)
CRC	Aug 19	ถือ หลังรับเพิ่ม และแบ่งทำกำไรไปแล้ว	40 หรือ 44.50	ถ้าหลุด 32.5
IVL	Aug 10	ถือ หลังรับเพิ่มและ Stoploss ไปแล้ว เล็งแบ่งทำกำไรที่ 44.50 & 45.50	Will update	ถ้าหลุด 36
SGP	Aug 3	ถือ หลังรับเพิ่ม เล็งแบ่งทำกำไรที่ 16 และ 18	16.4 หรือ 18.8	ถ้าหลุด 12.8 & 10.20
ADVANC	Aug 2	ถือ หลังรับเพิ่ม และแบ่งทำกำไรไปแล้ว	228 หรือ 234	ถ้าหลุด 187
GUNKUL	Jul 14	ถือ หลังรับเพิ่ม เล็งแบ่งทำกำไรที่ 6.30	6.3, 10.7 ?	ถ้าหลุด 4.50
RBF	Jun 28	ถือ หลังรับเพิ่ม เล็งแบ่งทำกำไรที่ 23.6 และ 25	32 หรือ 37	ถ้าหลุด 19.5 & 19
CHG	May 17	ถือ หลังรับเพิ่ม เล็งแบ่งทำกำไรที่ 4.40 และ 4.50	6.10?	ถ้าหลุด 3.50
BCH	Apr 29	ถือ หลังรับเพิ่ม เล็งแบ่งทำกำไรที่ 27.75	31.5 หรือสูงกว่านั้น	ถ้าหลุด 19.6
EPG	Jan 22	ถือ หลังรับเพิ่ม เล็งแบ่งทำกำไรที่ 12.3 และ 12.8	14.9, 15.6 หรือสูงกว่านั้น	ถ้าหลุด 10.3
HANA	Jan 22	ถือ หลังรับเพิ่ม เล็งแบ่งทำกำไรที่ 96 และ 100	100, 120 หรือ 156	ถ้าหลุด 89 ส่วนเพิ่ม
COM7	Jan 20	ถือ รับเพิ่ม เล็งแบ่งทำกำไรที่ 83 และ 85	84? หรือ 96?	ถ้าหลุด 74.50 ส่วนเพิ่ม
AMATA	Nov 30	ถือ หลังรับเพิ่ม เล็งแบ่งทำกำไรที่ 23.7	27-28 ?	ถ้าหลุด 20 & 16.6
BGRIM	Nov 19	ถือ หลังรับเพิ่ม เล็งแบ่งทำกำไรที่ 47	52.50 หรือสูงกว่านั้น	Will update
GULF	Nov 16	ถือ หลังรับเพิ่มและ Stoploss ไปแล้ว เล็งแบ่งทำกำไรที่ 45 และ 47	49 หรือ 59-60	Will update
GPSC	Nov 11	ถือ หลัง Stoploss ไปแล้วครึ่งหนึ่ง	98, 109 หรือ 115	Will update
BLA	Nov 5	ถือ หลังรับเพิ่ม เล็งแบ่งทำกำไรที่ 33.25 และ 35	35-37	ถ้าหลุด 28 & 24.7
EA	Nov 4	ถือ หลังรับเพิ่ม และแบ่งทำกำไรไปแล้ว	93-94 หรือ 109	ถ้าหลุด 60 (1/2)
PTTEP	Oct 22	ถือ หลังรับเพิ่ม เล็งแบ่งทำกำไรที่ 123 และ 125.50	132 หรือ 138	ถ้าหลุด 115 & 110
TISCO	Oct 19	ถือ หลังรับเพิ่ม และ Stoploss ไปแล้ว เล็งแบ่งทำกำไรที่ 95 และ 97	104, 107 หรือสูงกว่านั้น	ถ้าหลุด 88
SINGER	Oct 7	ถือ รับเพิ่ม เล็งแบ่งทำกำไรที่ 54	54-55 หรือ 88	อาจมีแกว่งถ้าหลุด 47
KCE	Jun 24	ถือ หลังรับเพิ่ม เล็งแบ่งทำกำไรที่ 97 และ 100	95 หรือสูงกว่านั้น	อาจมีแกว่งถ้าหลุด 82
JMT	Apr 1	ถือ หลังรับเพิ่ม และแบ่งทำกำไรไปแล้ว	61-63 หรือสูงกว่านั้น	ถ้าหลุด 43 & 39

Disclaimers

รายงานฉบับนี้จัดทำโดยบริษัทหลักทรัพย์ธนชาติ จำกัด (มหาชน) โดยจัดทำขึ้นบนพื้นฐานของแหล่งข้อมูลที่ดีที่สุดที่ได้รับมาและพิจารณาแล้วว่าน่าเชื่อถือ ทั้งนี้มีวัตถุประสงค์เพื่อให้บริการเผยแพร่ข้อมูลแก่นักลงทุนและใช้เป็นข้อมูลประกอบการตัดสินใจซื้อขายหลักทรัพย์ แต่ไม่ได้มีเจตนาชี้แนะหรือเชิญชวนให้ซื้อหรือขายหรือประกันราคาหลักทรัพย์แต่อย่างใด ทั้งนี้รายงานและความเห็นในเอกสารฉบับนี้อาจมีการเปลี่ยนแปลงแก้ไขได้ หากข้อมูลที่ได้รับมาเปลี่ยนแปลงไป การนำข้อมูลไปปรากฏอยู่ในเอกสารฉบับนี้ ไม่ว่าทั้งหมดหรือบางส่วนไปทำซ้ำ ดัดแปลง แก้ไข หรือนำออกเผยแพร่แก่สาธารณชน จะต้องได้รับความยินยอมจากบริษัทก่อน

This report is prepared and issued by Thanachart Securities Public Company Limited (TNS) as a resource only for clients of TNS, Thanachart Capital Public Company Limited (TCAP) and its group companies. Copyright © Thanachart Securities Public Company Limited. All rights reserved. The report may not be reproduced in whole or in part or delivered to other persons without our written consent. Investors should use this report as one of many tools in making their investment decisions since Thanachart Securities may seek to do other business with the companies mentioned in the report. Thus, investors need to be aware that there could be potential conflicts of interest that could affect the report's neutrality.

Recommendation Structure:

Recommendations are based on absolute upside or downside, which is the difference between the target price and the current market price. If the upside is 10% or more, the recommendation is BUY. If the downside is 10% or more, the recommendation is SELL. For stocks where the upside or downside is less than 10%, the recommendation is HOLD. Unless otherwise specified, these recommendations are set with a 12-month horizon. Thus, it is possible that future price volatility may cause a temporary mismatch between upside/downside for a stock based on the market price and the formal recommendation.

For sectors, an "Overweight" sector weighting is used when we have BUYs on majority of the stocks under our coverage by market cap. "Underweight" is used when we have SELLs on majority of the stocks we cover by market cap. "Neutral" is used when there are relatively equal weightings of BUYs and SELLs.

Disclosures:

บริษัทหลักทรัพย์ ธนชาติ จำกัด (มหาชน) ทำหน้าที่เป็นผู้ดูแลสภาพคล่อง (Market Maker) และผู้ออกใบสำคัญแสดงสิทธิอนุพันธ์ (Derivative Warrants) โดยปัจจุบันบริษัทเป็นผู้ออกและเสนอขาย Derivative Warrants จำนวน 136 หลักทรัพย์ ได้แก่ ACE16C2111A, ACE16C2201A, ACE16C2202A, ADVA16C2201A, ADVA16C2202A, AEON16C2201A, AEON16C2202B, AMAT16C2112A, AOT16C2112A, AOT16C2202A, BAM16C2112A, BANP16C2112A, BANP16C2201A, BANP16C2202A, BBL16C2201A, BBL16C2203A, BCH16C2111A, BCH16C2111B, BCH16C2201A, BCH16C2203A, BCPG16C2111A, BEC16C2202A, BGRI16C2112A, CBG16C2201A, CBG16C2202A, CHG16C2111A, CHG16C2112A, CHG16C2202A, COM716C2112A, COM716C2203A, CPAL16C2111A, CPAL16C2112A, CPAL16C2203A, CPF16C2112A, CPN16C2202A, DELT16C2112A, DELT16C2202A, DELT16C2203A, DOHO16C2111A, DOHO16C2112A, DOHO16C2202A, DTAC16C2112A, EA16C2201A, ESSO16C2202A, GLOB16C2201A, GLOB16C2203A, GPSC16C2201A, GPSC16C2201B, GPSC16C2203A, GULF16C2112A, GULF16C2202A, GUNK16C2112A, GUNK16C2201A, GUNK16C2203A, HANA16C2112A, HANA16C2202A, HMPR16C2202A, INTU16C2201A, INTU16C2202A, IRPC16C2112A, IVL16C2111A, IVL16C2202A, JAS16C2202A, JMAR16C2111A, JMAR16C2201A, JMAR16C2202A, JMT16C2201A, JMT16C2203A, KBAN16C2111A, KBAN16C2111B, KBAN16C2201A, KBAN16C2202A, KCE16C2201A, KTC16C2112A, KTC16C2202A, LH16C2202A, MAJO16C2201A, MEGA16C2112A, MINT16C2112A, MINT16C2203A, MTC16C2112A, MTC16C2202A, OR16C2112A, OR16C2202A, OR16C2203A, PTG16C2201A, PTG16C2202A, PTG16C2203A, PTL16C2201A, PTL16C2202A, PTL16C2202B, PTT16C2112A, PTT16C2201A, PTT16C2203A, PTT16C2202A, PTT16C2203A, PTTG16C2111A, RBF16C2112A, RBF16C2202A, RS16C2112A, RS16C2201A, S5016C2112A, S5016C2112B, S5016C2112C, S5016C2112D, S5016C2203A, S5016P2112A, S5016P2112C, S5016P2112D, S5016P2203A, SAWA16C2112A, SAWA16C2202A, SCB16C2111A, SCB16C2112A, SCB16C2201A, SCB16C2202A, SCC16C2112A, SCGP16C2201A, SCGP16C2202A, SPAL16C2202A, SPRC16C2201A, STA16C2112A, STA16C2201A, STEC16C2201A, STGT16C2111A, STGT16C2202A, SYNE16C2202A, TASC16C2201A, TOP16C2112A, TOP16C2202A, TRUE16C2202A, TRUE16C2203A, TU16C2111A, TU16C2202A, WHA16C2202A (underlying securities are ACE, ADVANC, AEONTS, AMATA, AOT, BAM, BANPU, BBL, BCH, BCPG, BEC, BGRI, CBG, CHG, COM7, CPALL, CPF, CPN, DELTA, DOHOME, DTAC, EA, ESSO, GLOBAL, GPSC, GULF, GUNKUL, HANA, HMPRO, INTUCH, IRPC, IVL, JAS, JMART, JMT, KBANK, KCE, KTC, LH, MAJOR, MEGA, MINT, MTC, OR, PTG, PTL, PTT, PTTEP, PTTGC, RBF, RS, SAWAD, SCB, SCC, SCGP, SPALI, SPRC, SET50, STA, STEC, STGT, SYNTEC, TESCO, TOP, TRUE, TU, WHA). และบริษัทจัดทำบทวิเคราะห์ของหลักทรัพย์อ้างอิงดังกล่าว จึงมีส่วนได้ส่วนเสียหรือมีความขัดแย้งทางผลประโยชน์ (conflicts of interest) นอกจากนี้ นักลงทุนควรศึกษารายละเอียดในหนังสือชวนของใบสำคัญแสดงสิทธิอนุพันธ์ดังกล่าวก่อนตัดสินใจลงทุน

หมายเหตุ: บริษัท ทูเนชชาติ จำกัด (TCAP) ซึ่งเป็นผู้ถือหุ้นรายใหญ่ของบริษัทหลักทรัพย์ ธนชาติ จำกัด (มหาชน) โดยถือหุ้นในสัดส่วนร้อยละ 50.96 มีสัดส่วนการถือหุ้นบริษัท ราชธานีลิสซิ่ง จำกัด (มหาชน) (THANI) ทั้งทางตรงและทางอ้อม มากกว่าร้อยละ 56 และเป็นผู้ถือหุ้นใหญ่ของ THANI

บริษัททูเนชชาติ จำกัด (TCAP), ธนาคารทหารไทยธนชาติ จำกัด (มหาชน) (TTB) เป็นบริษัทที่มีความเกี่ยวข้องกับบริษัทหลักทรัพย์ธนชาติ จำกัด (มหาชน) (TNS) โดย TCAP เป็นผู้ถือหุ้น ร้อยละ 50.96 ใน TNS และ ถือหุ้นใน TTB ร้อยละ 20.1 ดังนั้น การจัดทำบทวิเคราะห์ของหลักทรัพย์ดังกล่าว จึงมีส่วนได้ส่วนเสียหรือมีความขัดแย้งทางผลประโยชน์ (conflicts of interest)

บริษัททูเนชชาติ จำกัด (TCAP) บริษัท ราชธานีลิสซิ่ง จำกัด (มหาชน) (THANI) บริษัท เอ็ม บี เค (มหาชน) (MBK) และบริษัท ปทุมโรซมิล แอนด์ แกรนารี จำกัด (มหาชน) (PRG) เป็นบริษัทที่มีความเกี่ยวข้องกับบริษัทหลักทรัพย์ธนชาติ จำกัด (มหาชน) ดังนั้น การจัดทำบทวิเคราะห์ของหลักทรัพย์ดังกล่าว จึงมีส่วนได้ส่วนเสียหรือมีความขัดแย้งทางผลประโยชน์ (conflicts of interest)

หมายเหตุ: * บริษัทหลักทรัพย์ธนชาติ จำกัด (มหาชน) (TNS) และ บริษัท ทูเนชชาติ จำกัด (มหาชน) TCAP มีกรรมการร่วมกันได้แก่ นายสมเจตน์ ภูมิศิริเลิศ ซึ่งทำหน้าที่กรรมการผู้จัดการใหญ่ของ TCAP และ ทำหน้าที่ ประธานกรรมการบริษัท และประธานกรรมการบริหาร TNS อย่างไรก็ตาม บทวิเคราะห์นี้ได้ถูกจัดทำขึ้นบนสมมติฐานของฝ่ายวิจัยของ TNS"

หมายเหตุ: * บริษัทหลักทรัพย์ธนชาติ จำกัด (มหาชน) (TNS) และ บริษัท จัดการและพัฒนาทรัพยากรน้ำภาคตะวันออก จำกัด (มหาชน) EASTW มีกรรมการร่วมกันได้แก่ นางอศิณี ไตลิ่งคะ ซึ่งทำหน้าที่ กรรมการตรวจสอบของ EASTW และ ทำหน้าที่ กรรมการบริษัท กรรมการบริหารของ TNS อย่างไรก็ตาม บทวิเคราะห์นี้ได้ถูกจัดทำขึ้นบนสมมติฐานของฝ่ายวิจัยของ TNS"

หมายเหตุ: ** "บริษัทหลักทรัพย์ธนชาติ จำกัด (มหาชน) (TNS) เป็นผู้จัดการการจำหน่าย หุ้นกู้ชนิดระบุชื่อผู้ถือ ประเภทไม่ด้อยสิทธิ ไม่มีหลักประกัน มีผู้แทนผู้ถือหุ้นกู้ "หุ้นกู้ บริษัท สหกลีควิเบเมนท์ จำกัด (มหาชน) ครั้งที่ 1/2562 ครบกำหนดไถ่ถอนปี พ.ศ. 2565" ที่ออกโดย บริษัท สหกลีควิเบเมนท์ จำกัด (มหาชน) (SQ) ดังนั้น การจัดทำบทวิเคราะห์ของหลักทรัพย์ดังกล่าว จึงอาจมีส่วนได้ส่วนเสียหรือมีความขัดแย้งทางผลประโยชน์ (conflicts of interest)"

หมายเหตุ: ** "บริษัทหลักทรัพย์ธนชาติ จำกัด (มหาชน) (TNS) ผู้จัดการการจำหน่ายหุ้นกู้ หุ้นกู้ชนิดระบุชื่อผู้ถือ ประเภทไม่ด้อยสิทธิ ไม่มีประกัน และมีผู้แทน ผู้ถือหุ้นกู้ของบริษัท สานอุตสาหกรรมโรจนะ จำกัด (มหาชน) (ROJNA) ครั้งที่ 3/2562 ครบกำหนดไถ่ถอนปี พ.ศ. 2566" ที่ออกโดย บริษัท สานอุตสาหกรรมโรจนะ จำกัด (มหาชน) ดังนั้น การจัดทำบทวิเคราะห์ของหลักทรัพย์ดังกล่าว จึงอาจมีส่วนได้ส่วนเสียหรือมีความขัดแย้งทางผลประโยชน์ (conflicts of interest)"

Thanachart Research Team

หัวหน้าฝ่าย

พิมพ์ผกา นิจการุณ, CFA
Tel: 662-779-9199
pimpaka.nic@thanachartsec.co.th

พลังงาน, ปิโตรเคมี, กระดาษ

จักร เรื่องสินัญญา
Tel: 662-779-9104
chak.reu@thanachartsec.co.th

สาธารณูปโภค, สื่อสาร

ณัฐภาพ ประสิทธิ์สุขสันต์
Tel: 662-483-8296
nuttapop.Pra@thanachartsec.co.th

อิเล็กทรอนิกส์, อาหาร, เครื่องดื่ม, เติมน้ำมัน

พัทธดนย์ บุญนา
Tel: 662-483-8298
pattadol.bun@thanachartsec.co.th

อสังหาริมทรัพย์, พาณิชยกรรม

พรรณารายณ์ ดิยะพิทยารัตน์
Tel: 662-779-9109
phanarai.von@thanachartsec.co.th

ยานยนต์, นิคมฯ, Property Fund, REITs, บันเทิง

รดา ลิ้มสุทธิวันภูมิ
Tel: 662-483-8297
rata.lim@thanachartsec.co.th

ธนาคาร, ธุรกิจการเงิน, ประกัน

สรชดา ศรทรง
Tel: 662-779-9106
sarachada.sor@thanachartsec.co.th

ขนส่ง, รับเหมา

ศักดิ์สิทธิ์ พัฒนานารักษ์
Tel: 662-779-9112
saksid.pha@thanachartsec.co.th

Small Cap, การแพทย์, โรงแรม

ศิริพร อรุโณทัย
Tel: 662-779-9113
siriporn.aru@thanachartsec.co.th

กลยุทธ์การลงทุน

อดิศักดิ์ ผู้พิพัฒนศิริกุล, CFA
Tel: 662-779-9120
adisak.phu@thanachartsec.co.th

วิเคราะห์เทคนิค

ภัทรวัลลี หวังมีงมาศ
Tel: 662-779-9105
pattarawan.wan@thanachartsec.co.th

วิเคราะห์ทางเทคนิค

วิชานนท์ ธรรมบำรุง
Tel: 662-779-9123
witchanan.tam@thanachartsec.co.th

ผู้ช่วยนักวิเคราะห์-กลยุทธ์การลงทุน

นลินภรณ์ คลังเปรมจิตต์
Tel: 662-779-9107
nariporn.kla@thanachartsec.co.th

กลยุทธ์การลงทุน

เถลิงศักดิ์ ภูเจริญไพศาล
Tel: 662-483-8304
thaloengsak.kuc@thanachartsec.co.th

วิเคราะห์เชิงปริมาณ

สิทธิเชษฐ รุ่งรัมย์พัฒน์
Tel: 662-483-8303
sittichet.run@thanachartsec.co.th

นักวิเคราะห์, แพล

ลาภินี ทิพยมณฑล
Tel: 662-779-9115
lapinee.dib@thanachartsec.co.th

Data Support Team

มณฑุดี เพชรแสงใสกุล

Tel: 662-779-9108
monrudee.pet@thanachartsec.co.th

เกษมรัตน์ จิตกุล

Tel: 662-779-9118
kasemrat.jit@thanachartsec.co.th

วราทิพย์ รุ่งประดับวงศ์

Tel: 662-779-9114
varathip.run@thanachartsec.co.th

สุนทร รักษาวัต

Tel: 662-779-9117
sunet.rak@thanachartsec.co.th

สุขสวัสดิ์ ลิมาวงษ์ปราณี

Tel: 662-779-9116
suksawat.lim@thanachartsec.co.th

สุจินตนา สถาพร

Tel: 662-779-9198
sujintana.sth@thanachartsec.co.th

Thanachart Securities Pcl.

Research Team

19 Floor, MBK Tower

444 Phayathai Road, Pathumwan Road, Bangkok 10330

Tel: 662 -779-9119

Email: thanachart.res@thanachartsec.co.th