



ดูอาการหุ้นโลกที่เซตแนวรับ

ดัชนี SET หลุด 1,590 นิด ๆ ถ้าแถว ๆ 1,578 ยืนไม่อยู่ อาจทยอยต่อลงไป 1,578, 1,560 หรือต่ำลงไป 1,540 โดยดูแนวรับของ SET50 ที่ 943 และรอดูปฏิกิริยาของหุ้นโลกที่เซตแนวรับ รวมถึงราคาน้ำมันหาคบคู่ไปประกอบด้วย สำหรับ SET มีด่านที่ 1,600 ทะลุได้ อาจกลับขึ้นไปทดสอบ 1,614-1,618 และ/หรือ 1,624 ที่ต้องดูอาการและรอดสัญญาณต่อไปก่อน สำหรับหมวด Ict เริ่มตั้งหลักที่ ต้องค่อย ๆ ลุ้นต่อขึ้นไปดูรูปและรายละเอียดด้านในด้วย หุ้นแนะนำวันนี้ PSL, ADVANC & SVT



ภัทรวัลย์ หวังมิ่งมาต
Senior Technical Analyst

วิชพันธ์ ธรรมบำรุง
Technical Analyst

ดัชนี SET ปิดหลุด 1,590 นิด ๆ และถ้าแถว ๆ 1,587 ยืนไม่อยู่ อาจทยอยต่อลงไปทดสอบ 1,578 และ/หรือ 1,560 หรือต่ำลงไป 1,540 ตามในรูป A โดยดูแนวรับแถว ๆ 943 ของ SET50 ในรูป B ด้วย รวมถึงรอดูปฏิกิริยาหุ้นโลกที่เซตแนวรับเมื่อดูจากดัชนี Dow Jones รวมถึงราคาน้ำมัน Brent ที่เริ่มตั้งจากเซตแนวรับตามในรูป C และ D ซึ่งต้องจับตาและดูอาการควบคู่ไปด้วย ส่วนด้านวันนี้ SET มีที่ 1,600 ทะลุได้ อาจกลับขึ้นไปทดสอบ 1,614-1,618 และ/หรือ 1,624 ที่ต้องฝ่ากลับขึ้นไป ในด้านกลยุทธ์ทางเทคนิค รอดูอาการและสัญญาณก่อนเพิ่มลูน ส่วนการเลือกหุ้นเป็นตัว ๆ ยังขอให้ทำในวงเงินจำกัดไปก่อน

สำหรับธนาคารทยอยต่อลงมา แนวรับอาจมีที่ 389 และ/หรือ 380 โดยมีด่านที่ 409 และ 413 ที่ต้องฝ่ากลับขึ้นไป ในการลูนดูปฏิกิริยาที่เซตแนวรับของหุ้นเหล่านี้ประกอบ KBANK ปิดหลุด 137 ลงมา แนวรับต่อไปอาจมีต่ำลงไป 131-130 โดยมีด่านที่ 138 และ 140.50 SCB ดูอาการที่แนวรับต่อไปที่ 123 และ/หรือ 121-120 โดยมีด่านที่ 127.50 และ/หรือ 129.50 BBL ดูอาการที่เซตแนวรับ 116-115 ถ้ายืนไม่อยู่ อาจทยอยต่อลงไป 111 โดยมีด่านที่ 120.50 และ/หรือ 124 สำหรับ KTB ดูแนวรับที่ 11.3 และ 10.8 และด่านที่ 11.9 และ 12.10

และพลังงานแกว่งหลุดลงมา ดูอาการที่แนวรับต่อไปที่ 22,970 โดยจะกลับมาตีขึ้นถ้าทะลุ 24,124 และ 24,178 กลับขึ้นมาขึ้นได้ สำหรับ PTT ดูอาการที่แนวรับ 36-35.50 ถ้ายืนไม่อยู่ อาจทยอยต่อลงไปทดสอบ 33.50 โดยมีด่านที่ 38.25 และ 39 ส่วน PTTEP ดูแนวรับต่อไปที่ 112 โดยมีด่านที่ 119.50 และ 121 ที่ต้องฝ่ากลับขึ้นไป

แนวต้าน 1,600, 1,614-1,618 และ 1,624 แนวรับ ?, 1,578 และ 1,560

BUY:

PSL รับเพิ่มเมื่อทะลุ 17.3 เล็งแบ่งทำกำไรที่ 18.5 และ 19.1 (Stoploss ส่วนเพิ่มถ้าหลุด 16.20 ลงมา)

ADVANC รับเพิ่ม เล็งแบ่งทำกำไรที่ 219 และ 224 (Stoploss ส่วนเพิ่มถ้าปิดหลุด 205)

SVT รับเพิ่มเมื่อทะลุ 5.9 เล็งแบ่งทำกำไรที่ 6.50 และ 7.45 (Stoploss ส่วนเพิ่มถ้าหลุด 5.20 ลงมา)

Add Stoploss line :

APURE ขอมี Stoploss ถ้าหลุด 7.20

TOP ขอมี Stoploss ถ้าหลุด 47.50

SELL:

n/a

SECTOR to watch:

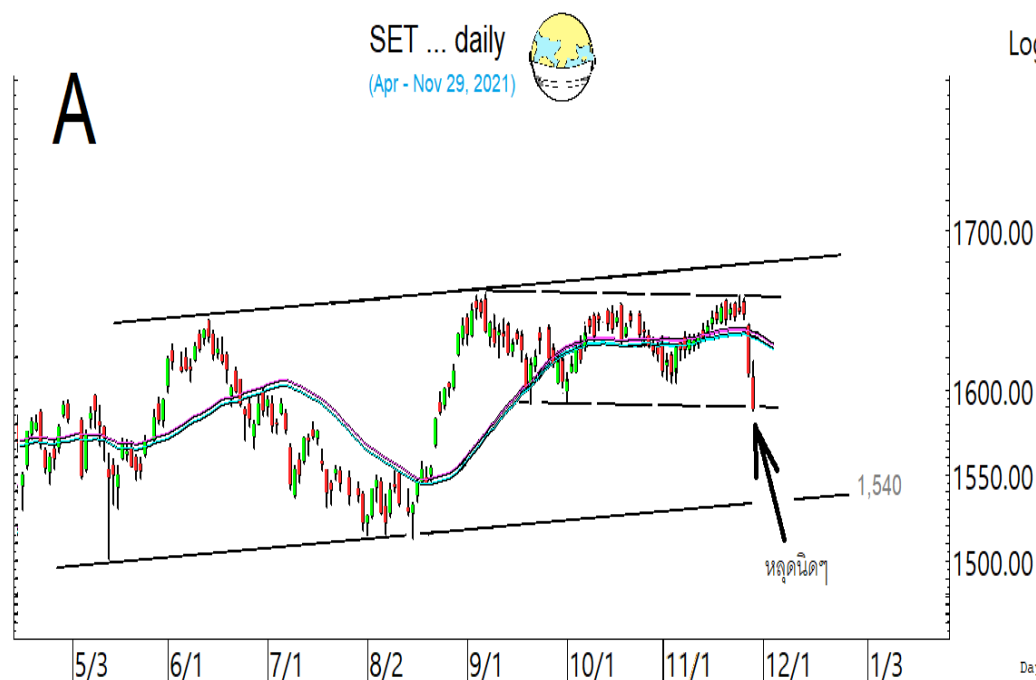
Ict :

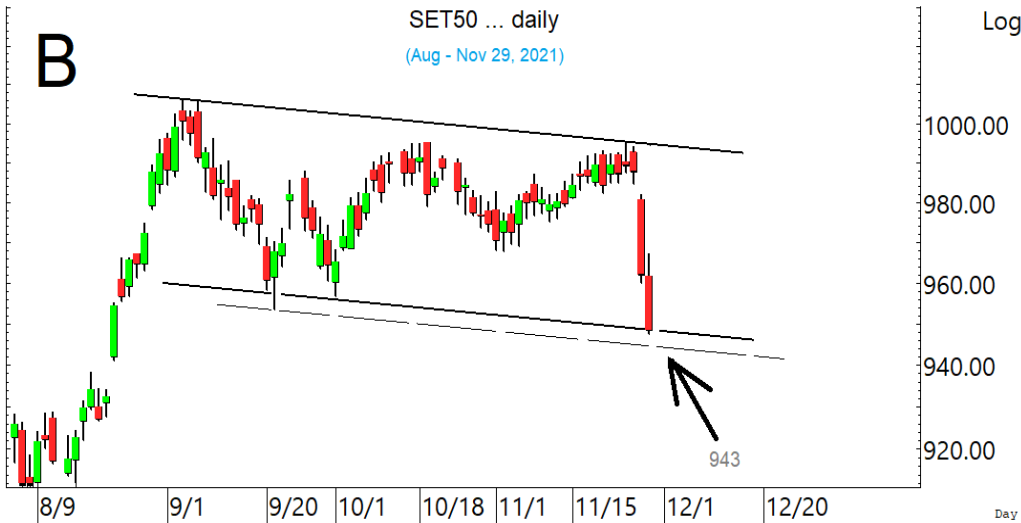
ADVANC, INTUCH, TRUE, DTAC, JMART, SIS, JTS, JAS, J & SVOA

Day Trade:

EA, JMT, HENG, PSL, TTA, AS, SINGER, SABUY, CPW, DELTA, TU, TVI & GIFT

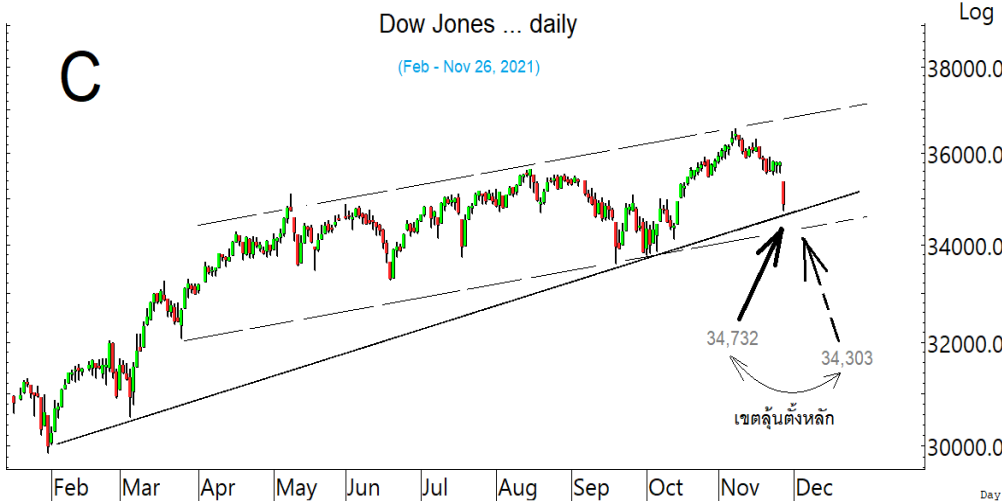
SET หลุด 1,590 นิด ๆ ถ้ายืนกลับขึ้นไปไม่ได้ อาจทยอยต่อลงไปทดสอบ 1,578 และ/หรือ 1,560 หรือต่ำลงไป 1,540





SET50 ดูอาการและรอสัญญาณที่
เขตแนวรับสำรองที่ 943

สำหรับภาพใหญ่หุ้นโลกและราคาน้ำมันที่โดนเทขายแรงลงมาในเขตแนวรับ เมื่อดูจากดัชนี Dow Jones ในรูป..และดัชนี Brent ในรูป.C โดยดัชนี Dow Jones มีแนวรับบริเวณ 34,732 และ/หรือ 34,303 โดยมีด่านที่ 35,727 และ 35,983 ที่ต้องฝ่ากลับขึ้นไป เพื่อตั้งหลักรีบาวด์ซิกแซกขึ้นต่อ



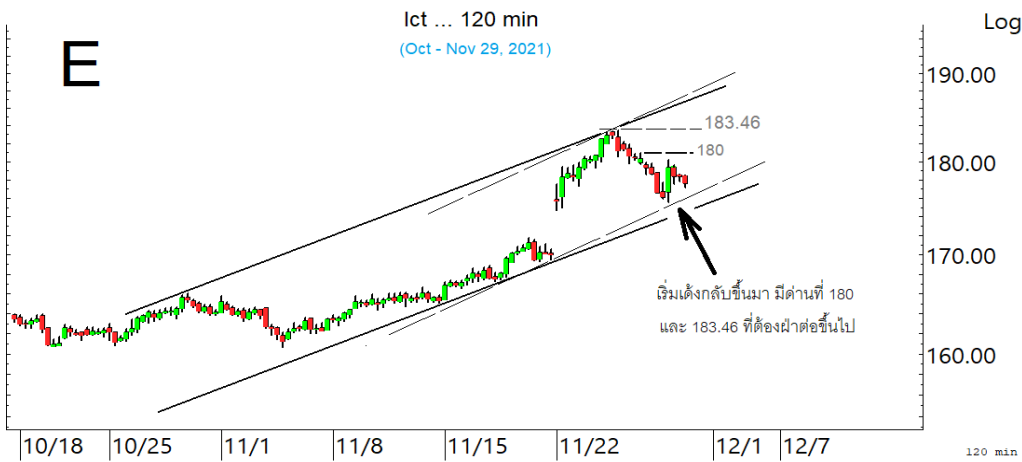
ภาพใหญ่หุ้นโลก ลงมาในเขตแนว
รับ เมื่อดูจากดัชนี Dow Jones ซึ่ง
เป็นเขตล้นตั้งหลักที่ต้องดูอาการ
และรอเห็นการรีบาวด์ซัดๆ ก่อน

ในด้านของราคาน้ำมันเอง ก็เริ่มเต็งกลับขึ้นมาจากเขตแนวรับเมื่อดูจากราคาน้ำมัน Brent ในรูป.D โดยมีด่านที่ 78.2 และ 80.6 ทะลุได้ รีบาวด์มีล้นขึ้นขึ้นไปทดสอบ 82.8 ซึ่งเป็นด่านที่ต้องฝ่าต่อขึ้นไป หรือถ้าดูจากด่าน Cycle 10 วันในรูป รีบาวด์ก็อาจขึ้นจนถึง 8 ธันวาคม ซึ่งเป็นด่าน cycle จุดต่อไปในรูป ซึ่งจากภาพใหญ่ทั้ง 2 ภาพนี้ ก็ยังเป็นปัจจัยที่เราต้องจับตาคอบคู่ไปกับการล้นตั้งหลักในบ้านเราด้วย

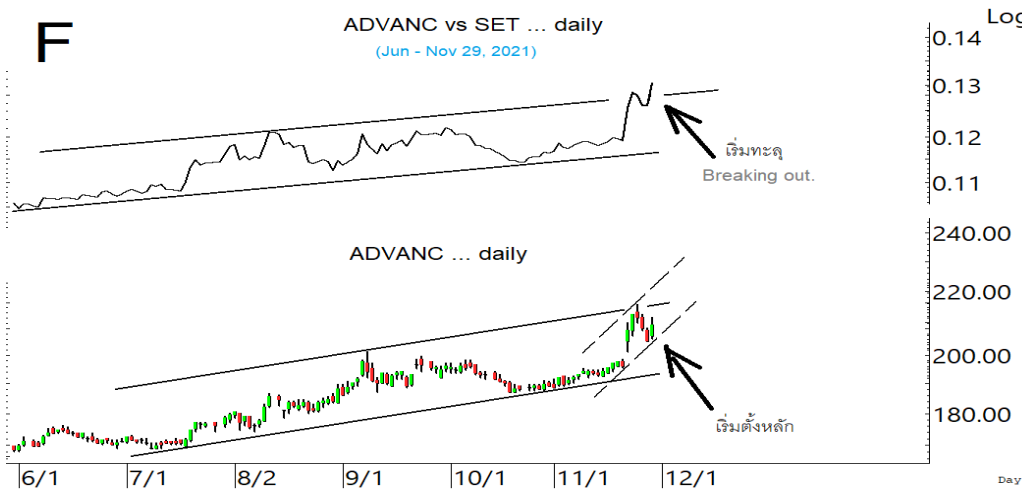


และน้ำมันที่เริ่มเต็งจากเขตแนวรับ
เมื่อดูจากราคาน้ำมัน Brent โดย
ด่านที่ต้องค่อยๆ ฝ่ากลับขึ้นไป

SECTOR to watch : หมวด **Ict** เริ่มเต็งกลับขึ้นมา มีด่านที่ 180 และ 183.46 ที่ต้องฝ่าขึ้นไป เพื่อรีบาวด์ซิกแซกขึ้นต่อตามในรูป.E โดยแนวรับมีที่ 176-174 ในการลุ้นอาจดู Update หุ่นเป็นตัวๆ เหล่านี้ประกอบ . **ADVANC** เริ่มทะลุขึ้นมาเมื่อเทียบกับตลาด และดูเดี่ยวๆ ก็เริ่มตั้งหลักตามในรูป F โดยมีด่านที่ 214-216 และ 219 ทะลุได้ อาจต่อไปทดสอบ 224-226 แนวรับอาจมีที่ 207 และ/หรือ 205-204 ส่วน **INTUCH** ดูแนวรับที่ 74.50 และ/หรือ 72.75 ด่านมีที่ 76.75 ทะลุได้ มีลุ้นกลับขึ้นไปทดสอบ 78 **TRUE** ดูแนวรับที่ 4.62-4.60 ถ้ายืนไม่อยู่ อาจถอยต่อไปทดสอบ 4.42 ด่านมีที่ 4.72 และ/หรือ 4.78 **DTAC** แกว่งที่ด่าน 46.50-47 ระว่างแกว่งถ้าหลุด 44 ลงมา **JMART** ทะลุต่อขึ้นมาแกว่งที่ด่านแถวๆ 55.50 ทะลุได้ มีลุ้นขึ้นต่อไปทดสอบ 58.50 ในรูป.G แนวรับอาจมีที่ 52 และ/หรือ 50-49.75 **SIS** เต็งกลับขึ้นมา มีด่านที่ 43.25 และ 44.25 ที่ต้องฝ่าต่อไป ระว่างแกว่งถ้าหลุด 41 ลงมา **JTS** เริ่มตั้งหลัก มีด่านที่ 82.25 และ 83.5-84 ทะลุได้ อาจต่อไปทดสอบ 90.50 ระว่างแกว่งถ้าหลุด 76 ลงมา **JAS** เต็งขึ้นมาแกว่งที่ด่าน 3.10 ทะลุได้ ด่านต่อไปมีที่ 3.16 แนวรับมีที่ 2.88-2.84 **J** เต็งกลับขึ้นมา มีด่านที่ 3.76 ทะลุได้ ด่านต่อไปมีที่ 3.90-3.94 ระว่างแกว่งอีกรอบถ้าหลุด 3.50 ลงมา **SVOA** ทะลุต่อขึ้นมาแกว่งที่ด่าน 3.22 ทะลุได้ ด่านต่อไปมีที่ 3.34 และ 3.68 ระว่างแกว่งถ้าหลุด 2.70 ลงมา



หมวด **Ict** เริ่มเต็งกลับขึ้นมา มีด่านที่ 180 และ 183.46 ที่ต้องฝ่าต่อไป

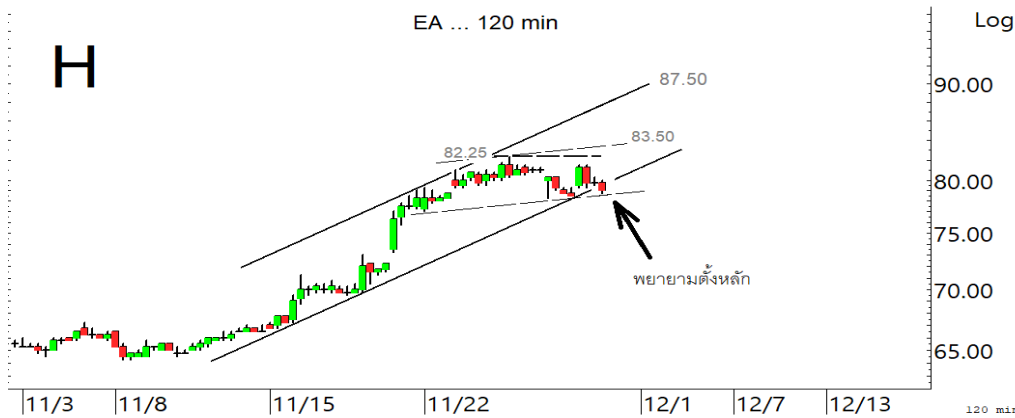


ADVANC เริ่มทะลุต่อขึ้นมาเมื่อเทียบกับตลาด และดูเดี่ยวๆ ก็เริ่มตั้งหลัก ที่ต้องคอยๆ ลุ้นต่อไป



JMART ทะลุต่อขึ้นมา มีลุ้นแกว่งขึ้นไปทดสอบ 58.50

ในหุ้นเป็นตัวๆ อื่น ๆ ที่ดูมีลู่ หรือที่ต้องระวัง ก็ดูกรอบแนวรับแนวต้านเหล่านี้ประกอบ และหรืออาจใช้ เป็นกรอบในการ Trading ได้ : **EA** พยายามตั้งหลักต่อขึ้นมา โดยมีด่านที่ 82.25 และ 83.5 ที่ต้องฝ่าต่อ ขึ้นไปตามในรูป.H แนวรับอาจมีที่ 78.50 ระวังแกว่งถ้าหลุด 77 ลงมา **JMT** กำลังตั้งหลัก มีด่านที่ 60.5-61 ทะลุได้ ด่านต่อไปมีที่ 62.50 -63 แนวรับมีที่ 58.75 ระวังแกว่งถ้าหลุด 57 ลงมา **HENG** พยายามตั้งหลัก มีด่านที่ 5.45 และ 5.75-5.8 ที่ต้องฝ่าต่อขึ้นไป ระวังแกว่งถ้าหลุด 4.92 ลงมา **PSL** กำลังตั้งหลัก มีด่านที่ 17.3 ทะลุได้ อาจต่อไป 17.9 และ/หรือ 18.50 ตามในรูป.I ระวังแกว่งถ้าหลุด 16.20 ลงมา **TTA** เริ่มขยับ อีกรอบ มีด่านที่ 10.1 และ 10.4-10.5 ที่ต้องฝ่าต่อขึ้นไป ระวังแกว่งถ้าหลุด 6.30 ลงมา **AS** เริ่มตั้งหลัก มี ด่านที่ 22.8 ทะลุได้ ด่านต่อไปมีที่ 23.2 และ 23.9-24 ที่ต้องฝ่าต่อขึ้นไป ระวังแกว่งถ้าหลุด 21.20 ลงมา **SINGER** แกว่งหลังทะลุ ที่ลู่แกว่งซิกแซกขึ้นต่อตามในรูป.J โดยมีด่านที่ 51.75 ทะลุได้ มีลู่ขึ้นต่อไป ทดสอบ 55.25 ในรูป ระวังแกว่งถ้าหลุด 47 ลงมา **SABUY** โดนขายลงมา มีแนวรับที่ 16.20 โดยมีด่านที่ 16.9-17 และ 17.30 ที่ต้องฝ่ากลับขึ้นไป ระวังแกว่งถ้าหลุด 16 ลงมา **CPW** ทะลุต่อขึ้นมา ด่านต่อไปมีที่ 6.85 และ 7.2 ที่ต้องฝ่าต่อขึ้นไป แนวรับอาจมีที่ 6.15 และ/หรือ 5.90 **DELTA** เริ่มทะลุต่อขึ้นมา ด่าน ต่อไปมีที่ 462-464 และ 474 ที่ต้องฝ่าต่อขึ้นไป แนวรับอาจมีที่ 416 ระวังแกว่งถ้าหลุด 4.12 ลงมา **TU** เริ่มตั้งหลักขึ้นมา มีด่านที่ 20.4-20.5 และ 20.8 ทะลุได้ ด่านต่อไปมีที่ 21.30 ที่ต้องฝ่าต่อขึ้นไป ระวังแกว่ง ถ้าหลุด 19.20 ลงมา **TVI** ตั้งหลักขึ้นมา ด่านต่อไปมีที่ 13.7 และ 14.10 แนวรับอาจมีที่ 12.4-12.3 ระวัง แกว่งถ้าหลุด 12 ลงมา **GIFT** แร่งขึ้นมาแกว่งที่ด่าน 3.48 ทะลุได้ ด่านต่อไปมีที่ 3.54-3.56 แนวรับอาจมีที่ 3.20 และ/หรือ 3.14 และหุ้นอื่นๆ ใน Alert ระหว่างวัน (สามารถดูได้ใน www.thanachartsec.com)



EA พยายามตั้งหลักกลับขึ้นมา มี ด่านที่ 82.25 และ 83.50 ที่ต้องฝ่าต่อ ขึ้นไป



TIPH ลู่ซิกแซกขึ้นต่อ



FORTH เข้าเขตด่าน 21.2 ที่ต้องฝ่า ขึ้นไป เพื่อรีบาวด์ซิกแซกขึ้นต่อ

หุ้นแนะนำ เข้าเพิ่ม PSL, ADVANC & SVT

Note: เราจะตาม Update หุ้นที่เราแนะนำให้จนปิด Position โดยในกรณีที่ตุ้มผัด อาจต้องขอให้ Stop loss

Stocks	Date	Comment	Target	Stoploss
PSL	Nov 30	รับเพิ่มเมื่อทะลุ 17.3 เล็งแบ่งทำกำไรที่ 18.5 และ 19.1	Will update	ถ้าหลุด 16.2 (ส่วนเพิ่ม)
ADVANC	Nov 30	รับเพิ่ม เล็งแบ่งทำกำไรที่ 219 และ 224	228 หรือ 234	ถ้าหลุด 205 ส่วนเพิ่ม
SVT	Nov 30	รับเพิ่มเมื่อทะลุ 5.9 เล็งแบ่งทำกำไรที่ 6.50 และ 7.45	7.45 หรือสูงกว่านั้น	ถ้าหลุด 5.2 & 4.74
Stocks	Date	Comment	Target	Stoploss
TIPH	Nov 29	ถือ เล็งแบ่งทำกำไรที่ 65 และ 68	68-69 หรือ 72	ถ้าหลุด 54
PLANB	Nov 26	ปิด Position ไปแล้ว	Will update	ถ้าหลุด 6.50
APURE	Nov 25	ถือส่วนหนึ่ง และรอสัญญาณก่อนรับเพิ่ม เล็งแบ่งทำกำไรที่ 9.7	Will update	ถ้าหลุด 7.20
PSL	Nov 24	ถือส่วนหนึ่ง รับเพิ่มเมื่อทะลุ 17.3 เล็งแบ่งทำกำไรที่ 18.5 และ 19.1	Will update	ถ้าหลุด 16.2 (ส่วนเพิ่ม)
TTA	Nov 24	ถือ เล็งแบ่งทำกำไรที่ 11.7 และ 12.3	Will update	ถ้าหลุด 9.30
ASIAN	Nov 24	ถือ เล็งแบ่งทำกำไรที่ 19 และ 20.3	Will update	ถ้าหลุด 15.50
SAWAD	Nov 23	ถือ เล็งแบ่งทำกำไรที่ 71	Will update	Will update
JWD	Nov 19	ถือ เล็งแบ่งทำกำไรที่ 17.40	Will update	ถ้าหลุด 14.30
SVT	Nov 17	ถือ รับเพิ่มเมื่อทะลุ 5.9 เล็งแบ่งทำกำไรที่ 6.50 และ 7.45	7.45 หรือสูงกว่านั้น	ถ้าหลุด 5.2 & 4.74
MDX	Nov 17	ถือ เล็งแบ่งทำกำไรที่ 8.1	Will update	ถ้าหลุด 6.40
WICE	Nov 12	ถือ หลังแบ่งทำกำไร เล็งแบ่งทำกำไรอีกที่ 15.8	15.8?	ถ้าหลุด 11.90
NEX	Nov 11	ถือ หลังแบ่งทำกำไร เล็งแบ่งทำกำไรอีกที่ 13	14.5 หรือสูงกว่านั้น	ถ้าหลุด 10.5 ส่วนเพิ่ม
STARK	Nov 11	ถือ หลังรับเพิ่ม และแบ่งทำกำไรไปแล้ว เล็งแบ่งทำกำไรอีกที่ 5.30	Will update	ถ้าหลุด 4.50 & 4.20
CPN	Nov 10	ถือ หลัง Stoploss ไปแล้วครั้งหนึ่ง เล็งแบ่งทำกำไรที่ 62.75 & 65	Will update	Will update
BANPU	Nov 10	ถือ เล็งแบ่งทำกำไรที่ 12.4 & 13.3	Will update	ถ้าหลุด 10.40
VGI	Nov 5	ถือ เล็งแบ่งทำกำไรที่ 7.5 และ 7.9	Will update	ถ้าหลุด 6.30
INTUCH	Nov 5	ถือ หลังแบ่งทำกำไร เล็งแบ่งทำกำไรอีกที่ 83	Will update	ถ้าหลุด 72 และ 70
BH	Nov 2	ถือ หลังรับเพิ่มและ Stoploss ไปแล้ว เล็งแบ่งทำกำไรที่ 158 และ 160	Will update	ถ้าหลุด 139
BDMS	Oct 29	ถือ เล็งแบ่งทำกำไรที่ 25.50	Will update	Will update
BAM	Oct 25	ถือ หลังรับเพิ่ม เล็งแบ่งทำกำไรที่ 22.6 และ 23.7	Will update	ถ้าหลุด 20 & 18
SCGP	Oct 21	ถือ เล็งแบ่งทำกำไรที่ 67.75 และ 70	Will update	ถ้าหลุด 61 & 59
MEGA	Oct 20	ถือ หลังรับเพิ่ม เล็งแบ่งทำกำไรที่ 58 และ 62	62 หรือสูงกว่านั้น	ถ้าหลุด 52 ส่วนเพิ่ม
BBL	Oct 19	ปิด Position ไปแล้ว	130, 138 หรือ 152	ถ้าหลุด 118
AOT	Oct 15	ถือ หลังรับและ Stoploss ไปแล้ว	76 หรือสูงกว่านั้น	Will update
NWR	Oct 12	ถือ เล็งแบ่งทำกำไรที่ 1.26 และ 1.44	Will update	ถ้าหลุด 0.90
CPW	Oct 8	ถือ หลังรับเพิ่ม และแบ่งทำกำไรไปแล้ว	7.8?	ถ้าหลุด 4.06 & 3.80
CBG	Oct 7	ถือ หลังรับเพิ่ม เล็งแบ่งทำกำไรที่ 128 และ 130	Will update	Will update
CENTEL	Oct 5	ปิด Position ไปแล้ว	Will update	ถ้าหลุด 31.50
MFEC	Oct 4	ถือ หลังรับเพิ่มและ Stoploss ไปแล้ว เล็งแบ่งทำกำไรที่ 12.2 และ 13.3	13.3 หรือสูงกว่านั้น	ถ้าหลุด 8.90
SCB	Sep 22	ถือ หลังรับเพิ่ม เล็งแบ่งทำกำไรที่ 137 และ 142	146-148, 151 หรือสูงกว่านั้น	อาจมีแกว่งถ้าหลุด 130
TOP	Sep 15	ถือ หลังรับเพิ่ม และ Stoploss ไปแล้วเล็งแบ่งทำกำไรที่ 59 และ 61	Will update	ถ้าหลุด 47.50
SABUY	Sep 9	ถือ หลังรับเพิ่ม และแบ่งทำกำไรไปแล้ว เล็งแบ่งทำกำไรอีกที่ 18	21 หรือ 27	ถ้าหลุด 14 & 11.8
VIH	Sep 3	ถือ เล็งแบ่งทำกำไรที่ 13 และ 14.3	Will update	ถ้าหลุด 10.50
AIT	Sep 2	ถือ หลังรับเพิ่มและ Stoploss ไปแล้ว เล็งแบ่งทำกำไรที่ 48 และ 55	64-65 ?	ถ้าหลุด 39
KBANK	Aug 27	ถือ หลังรับเพิ่มและ Stoploss ไปแล้ว เล็งแบ่งทำกำไรที่ 153	153, 166 หรือสูงกว่านั้น	Will update
CK	Aug 19	ถือ หลังรับเพิ่ม เล็งแบ่งทำกำไรที่ 25	26.25 หรือสูงกว่านั้น	ถ้าหลุด 21 (1/2)

หุ้นแนะนำ. เข้าเพิ่ม PSL, ADVANC & SVT ต่อ

Note: เราจะตาม Update หุ้นที่เราแนะนำให้จนปิด Position โดยในกรณีที่ตุ้มตึง อาจต้องขอให้ Stop loss

Stocks	Date	Comment	Target	Stoploss
CRC	Aug 19	ถือ หลังรับเพิ่ม และแบ่งทำกำไรไปแล้ว	40 หรือ 44.50	ถ้าหลุด 32.5
IVL	Aug 10	ถือ หลังรับเพิ่มและ Stoploss ไปแล้ว เล็งแบ่งทำกำไรที่ 44.50 & 45.50	Will update	ถ้าหลุด 36
SGP	Aug 3	ถือ หลังรับเพิ่มและ Stoploss ไปแล้ว เล็งแบ่งทำกำไรที่ 16 และ 18	16.4 หรือ 18.8	ถ้าหลุด 10.20
ADVANC	Aug 2	ถือ รับเพิ่ม เล็งแบ่งทำกำไรที่ 219 และ 224	228 หรือ 234	ถ้าหลุด 205 ส่วนเพิ่ม
GUNKUL	Jul 14	ถือ หลังรับเพิ่ม เล็งแบ่งทำกำไรที่ 6.30	6.3, 10.7 ?	ถ้าหลุด 4.50
RBF	Jun 28	ถือ หลังรับเพิ่มและ Stoploss ไปแล้ว เล็งแบ่งทำกำไรที่ 23.6 และ 25	32 หรือ 37	ถ้าหลุด 19
CHG	May 17	ถือ หลังรับเพิ่ม เล็งแบ่งทำกำไรที่ 4.40 และ 4.50	6.10?	ถ้าหลุด 3.50
BCH	Apr 29	ถือ หลังรับเพิ่ม เล็งแบ่งทำกำไรที่ 27.75	31.5 หรือสูงกว่านั้น	ถ้าหลุด 19.6
EPG	Jan 22	ถือ หลังรับเพิ่ม เล็งแบ่งทำกำไรที่ 12.3 และ 12.8	14.9, 15.6 หรือสูงกว่านั้น	ถ้าหลุด 10.3
HANA	Jan 22	ถือ หลังรับเพิ่ม เล็งแบ่งทำกำไรที่ 96 และ 100	100, 120 หรือ 156	ถ้าหลุด 89 ส่วนเพิ่ม
COM7	Jan 20	ถือ หลังรับเพิ่ม เล็งแบ่งทำกำไรที่ 83 และ 85	84? หรือ 96?	ถ้าหลุด 74.50 ส่วนเพิ่ม
AMATA	Nov 30	ถือ หลังรับเพิ่มและ stoploss ไปแล้ว เล็งแบ่งทำกำไรที่ 23.7	27-28 ?	ถ้าหลุด 16.6
BGRIM	Nov 19	ถือ หลังรับเพิ่ม เล็งแบ่งทำกำไรที่ 47	52.50 หรือสูงกว่านั้น	Will update
GULF	Nov 16	ถือ หลังรับเพิ่มและ Stoploss ไปแล้ว เล็งแบ่งทำกำไรที่ 45 และ 47	49 หรือ 59-60	Will update
GPSC	Nov 11	ถือ หลัง Stoploss ไปแล้วครึ่งหนึ่ง	98, 109 หรือ 115	Will update
BLA	Nov 5	ถือ หลังรับเพิ่ม เล็งแบ่งทำกำไรที่ 33.25 และ 35	35-37	ถ้าหลุด 28 & 24.7
EA	Nov 4	ถือ หลังรับเพิ่ม และแบ่งทำกำไรไปแล้ว	93-94 หรือ 109	ถ้าหลุด 60 (1/2)
PTTEP	Oct 22	ถือ หลังรับเพิ่ม และ Stoploss ไปแล้ว	132 หรือ 138	ถ้าหลุด 110
TISCO	Oct 19	ถือ หลังรับเพิ่ม และ Stoploss ไปแล้ว เล็งแบ่งทำกำไรที่ 95 และ 97	104, 107 หรือสูงกว่านั้น	ถ้าหลุด 88
SINGER	Oct 7	ถือ รับเพิ่ม เล็งแบ่งทำกำไรที่ 54	54-55 หรือ 88	อาจมีแกว่งถ้าหลุด 47
KCE	Jun 24	ถือ หลังรับเพิ่ม เล็งแบ่งทำกำไรที่ 97 และ 100	95 หรือสูงกว่านั้น	อาจมีแกว่งถ้าหลุด 82
JMT	Apr 1	ถือ หลังรับเพิ่ม และแบ่งทำกำไรไปแล้ว	61-63 หรือสูงกว่านั้น	ถ้าหลุด 43 & 39

Disclaimers

รายงานฉบับนี้จัดทำโดยบริษัทหลักทรัพย์ธนชาติ จำกัด (มหาชน) โดยจัดทำขึ้นบนพื้นฐานของแหล่งข้อมูลที่ดีที่สุดที่ได้รับมาและพิจารณาแล้วว่าน่าเชื่อถือ ทั้งนี้มีวัตถุประสงค์เพื่อให้บริการเผยแพร่ข้อมูลแก่นักลงทุนและใช้เป็นข้อมูลประกอบการตัดสินใจซื้อขายหลักทรัพย์ แต่ไม่ได้มีเจตนาชี้แนะหรือเชิญชวนให้ซื้อหรือขายหรือประกันราคาหลักทรัพย์แต่อย่างใด ทั้งนี้รายงานและความเห็นในเอกสารฉบับนี้อาจมีการเปลี่ยนแปลงแก้ไขได้ หากข้อมูลที่ได้รับมาเปลี่ยนแปลงไป การนำข้อมูลไปปรากฏอยู่ในเอกสารฉบับนี้ ไม่ว่าทั้งหมดหรือบางส่วนไปทำซ้ำ ดัดแปลง แก้ไข หรือนำออกเผยแพร่แก่สาธารณชน จะต้องได้รับความยินยอมจากบริษัทก่อน

This report is prepared and issued by Thanachart Securities Public Company Limited (TNS) as a resource only for clients of TNS, Thanachart Capital Public Company Limited (TCAP) and its group companies. Copyright © Thanachart Securities Public Company Limited. All rights reserved. The report may not be reproduced in whole or in part or delivered to other persons without our written consent. Investors should use this report as one of many tools in making their investment decisions since Thanachart Securities may seek to do other business with the companies mentioned in the report. Thus, investors need to be aware that there could be potential conflicts of interest that could affect the report's neutrality.

Recommendation Structure:

Recommendations are based on absolute upside or downside, which is the difference between the target price and the current market price. If the upside is 10% or more, the recommendation is BUY. If the downside is 10% or more, the recommendation is SELL. For stocks where the upside or downside is less than 10%, the recommendation is HOLD. Unless otherwise specified, these recommendations are set with a 12-month horizon. Thus, it is possible that future price volatility may cause a temporary mismatch between upside/downside for a stock based on the market price and the formal recommendation.

For sectors, an "Overweight" sector weighting is used when we have BUYs on majority of the stocks under our coverage by market cap. "Underweight" is used when we have SELLs on majority of the stocks we cover by market cap. "Neutral" is used when there are relatively equal weightings of BUYs and SELLs.

Disclosures:

บริษัทหลักทรัพย์ ธนชาติ จำกัด (มหาชน) ทำหน้าที่เป็นผู้ดูแลสภาพคล่อง (Market Maker) และผู้ออกใบสำคัญแสดงสิทธิอนุพันธ์ (Derivative Warrants) โดยปัจจุบันบริษัทเป็นผู้ออกและเสนอขาย Derivative Warrants จำนวน 136 หลักทรัพย์ ได้แก่ ACE16C2111A, ACE16C2201A, ACE16C2202A, ADVA16C2201A, ADVA16C2202A, AEON16C2201A, AEON16C2201B, AMAT16C2112A, AOT16C2112A, AOT16C2202A, BAM16C2112A, BANP16C2112A, BANP16C2201A, BANP16C2202A, BBL16C2201A, BBL16C2203A, BCH16C2111A, BCH16C2111B, BCH16C2201A, BCH16C2203A, BCPG16C2111A, BEC16C2202A, BGRI16C2112A, CBG16C2201A, CBG16C2202A, CHG16C2111A, CHG16C2112A, CHG16C2202A, COM716C2112A, COM716C2203A, CPAL16C2111A, CPAL16C2112A, CPAL16C2203A, CPF16C2112A, CPN16C2202A, DELT16C2112A, DELT16C2202A, DELT16C2203A, DOHO16C2111A, DOHO16C2112A, DOHO16C2202A, DTAC16C2112A, EA16C2201A, ESSO16C2202A, GLOB16C2201A, GLOB16C2203A, GPSC16C2201A, GPSC16C2201B, GPSC16C2203A, GULF16C2112A, GULF16C2202A, GUNK16C2112A, GUNK16C2201A, GUNK16C2203A, HANA16C2112A, HANA16C2202A, HMPR16C2202A, INTU16C2201A, INTU16C2202A, IRPC16C2112A, IVL16C2111A, IVL16C2202A, JAS16C2202A, JMAR16C2111A, JMAR16C2201A, JMAR16C2202A, JMT16C2201A, JMT16C2203A, KBAN16C2111A, KBAN16C2111B, KBAN16C2201A, KBAN16C2202A, KCE16C2201A, KTC16C2112A, KTC16C2202A, LH16C2202A, MAJO16C2201A, MEGA16C2112A, MINT16C2112A, MINT16C2203A, MTC16C2112A, MTC16C2202A, OR16C2112A, OR16C2202A, OR16C2203A, PTG16C2201A, PTG16C2202A, PTG16C2203A, PTL16C2201A, PTL16C2202A, PTL16C2202B, PTT16C2112A, PTT16C2201A, PTT16C2203A, PTT16C2202A, PTTG16C2111A, RBF16C2112A, RBF16C2202A, RS16C2112A, RS16C2201A, S5016C2112A, S5016C2112B, S5016C2112C, S5016C2112D, S5016C2203A, S5016P2112A, S5016P2112B, S5016P2112C, S5016P2203A, SAWA16C2112A, SAWA16C2202A, SCB16C2111A, SCB16C2112A, SCB16C2201A, SCB16C2202A, SCC16C2112A, SCGP16C2201A, SCGP16C2202A, SPAL16C2202A, SPRC16C2201A, STA16C2112A, STA16C2201A, STEC16C2201A, STGT16C2111A, STGT16C2202A, SYNE16C2202A, TASC16C2201A, TOP16C2112A, TOP16C2202A, TRUE16C2202A, TRUE16C2203A, TU16C2111A, TU16C2202A, WHA16C2202A (underlying securities are ACE, ADVANC, AEONTS, AMATA, AOT, BAM, BANPU, BBL, BCH, BCPG, BEC, BGRI, CBG, CHG, COM7, CPALL, CPF, CPN, DELTA, DOHOME, DTAC, EA, ESSO, GLOBAL, GPSC, GULF, GUNKUL, HANA, HMPRO, INTUCH, IRPC, IVL, JAS, JMART, JMT, KBANK, KCE, KTC, LH, MAJOR, MEGA, MINT, MTC, OR, PTG, PTL, PTT, PTTG, PTTGC, RBF, RS, SAWAD, SCB, SCC, SCGP, SPALI, SPRC, SET50, STA, STEC, STGT, SYNTEC, TASC, TOP, TRUE, TU, WHA). และบริษัทจัดทำบทวิเคราะห์ของหลักทรัพย์อ้างอิงดังกล่าว จึงมีส่วนได้ส่วนเสียหรือมีความขัดแย้งทางผลประโยชน์ (conflicts of interest) นอกจากนี้ นักลงทุนควรศึกษารายละเอียดในหนังสือชวนของใบสำคัญแสดงสิทธิอนุพันธ์ดังกล่าวก่อนตัดสินใจลงทุน

หมายเหตุ: บริษัท ทูเนชชาติ จำกัด (TCAP) ซึ่งเป็นผู้ถือหุ้นรายใหญ่ของบริษัทหลักทรัพย์ ธนชาติ จำกัด (มหาชน) โดยถือหุ้นในสัดส่วนร้อยละ 50.96 มี สัดส่วนการถือหุ้นบริษัท ราชธานีลีซิ่ง จำกัด (มหาชน) (THANI) ทั้งทางตรงและทางอ้อม มากกว่าร้อยละ 56 และเป็นผู้ถือหุ้นใหญ่ของ THANI

บริษัททูเนชชาติ จำกัด (TCAP), ธนาคารทหารไทยธนชาติ จำกัด (มหาชน) (TTB) เป็นบริษัทที่มีความเกี่ยวข้องกับบริษัทหลักทรัพย์ธนชาติ จำกัด (มหาชน) (TNS) โดย TCAP เป็นผู้ถือหุ้น ร้อยละ 50.96 ใน TNS และ ถือหุ้นใน TTB ร้อยละ 20.1 ดังนั้น การจัดทำบทวิเคราะห์ของหลักทรัพย์ดังกล่าว จึงมีส่วนได้ส่วนเสียหรือมีความขัดแย้งทางผลประโยชน์ (conflicts of interest)

บริษัททูเนชชาติ จำกัด (TCAP) บริษัท ราชธานีลีซิ่ง จำกัด (มหาชน) (THANI) บริษัท เอ็ม บี เค (มหาชน) (MBK) และบริษัท ปทุมโรซมิล แอนด์ แกรนารี จำกัด (มหาชน) (PRG) เป็นบริษัทที่มีความเกี่ยวข้องกับบริษัทหลักทรัพย์ธนชาติ จำกัด (มหาชน) ดังนั้น การจัดทำบทวิเคราะห์ของหลักทรัพย์ดังกล่าว จึงมีส่วนได้ส่วนเสียหรือมีความขัดแย้งทางผลประโยชน์ (conflicts of interest)

หมายเหตุ: * บริษัทหลักทรัพย์ธนชาติ จำกัด (มหาชน) (TNS) และ บริษัท ทูเนชชาติ จำกัด (มหาชน) TCAP มีกรรมการร่วมกันได้แก่ นายสมเจตน์ หมูศิริเลิศ ซึ่งทำหน้าที่กรรมการผู้จัดการใหญ่ของ TCAP และ ทำหน้าที่ ประธานกรรมการบริษัท และประธานกรรมการบริหาร TNS อย่างไรก็ตาม บทวิเคราะห์นี้ได้ถูกจัดทำขึ้นบนสมมติฐานของฝ่ายวิจัยของ TNS"

หมายเหตุ: * บริษัทหลักทรัพย์ธนชาติ จำกัด (มหาชน) (TNS) และ บริษัท จัดการและพัฒนาทรัพยากรน้ำภาคตะวันออก จำกัด (มหาชน) EASTW มีกรรมการร่วมกันได้แก่ นางอศิณี ไตลังคะ ซึ่งทำหน้าที่ กรรมการตรวจสอบของ EASTW และ ทำหน้าที่ กรรมการบริษัท กรรมการบริหารของ TNS อย่างไรก็ตาม บทวิเคราะห์นี้ได้ถูกจัดทำขึ้นบนสมมติฐานของฝ่ายวิจัยของ TNS"

หมายเหตุ: ** "บริษัทหลักทรัพย์ธนชาติ จำกัด (มหาชน) (TNS) เป็นผู้จัดการการจำหน่าย หุ้นกู้ชนิดระบุชื่อผู้ถือ ประเภทไม่ด้อยสิทธิ ไม่มีหลักประกัน มีผู้แทนผู้ถือหุ้นกู้ "หุ้นกู้ บริษัท สหกลีควิเบเมนท์ จำกัด (มหาชน) ครั้งที่ 1/2562 ครบกำหนดไถ่ถอนปี พ.ศ. 2565" ที่ออกโดย บริษัท สหกลีควิเบเมนท์ จำกัด (มหาชน) (SQ) ดังนั้น การจัดทำบทวิเคราะห์ของหลักทรัพย์ดังกล่าว จึงอาจมีส่วนได้ส่วนเสียหรือมีความขัดแย้งทางผลประโยชน์ (conflicts of interest)"

หมายเหตุ: ** "บริษัทหลักทรัพย์ธนชาติ จำกัด (มหาชน) (TNS) ผู้จัดการการจำหน่ายหุ้นกู้ หุ้นกู้ชนิดระบุชื่อผู้ถือ ประเภทไม่ด้อยสิทธิ ไม่มีประกัน และมีผู้แทนผู้ถือหุ้นกู้ของบริษัท สานอุตสาหกรรมโรจนะ จำกัด (มหาชน) (ROJNA) ครั้งที่ 3/2562 ครบกำหนดไถ่ถอนปี พ.ศ. 2566" ที่ออกโดย บริษัท สานอุตสาหกรรมโรจนะ จำกัด (มหาชน) ดังนั้น การจัดทำบทวิเคราะห์ของหลักทรัพย์ดังกล่าว จึงอาจมีส่วนได้ส่วนเสียหรือมีความขัดแย้งทางผลประโยชน์ (conflicts of interest)

Thanachart Research Team

หัวหน้าฝ่าย

พิมพ์ผกา นิจการุณ, CFA
Tel: 662-779-9199
pimpaka.nic@thanachartsec.co.th

พลังงาน, ปิโตรเคมี, กระดาษ

จักร เรื่องสินัญญา
Tel: 662-779-9104
chak.reu@thanachartsec.co.th

สาธารณูปโภค, สื่อสาร

ณัฐภาพ ประสิทธิ์สุขสันต์
Tel: 662-483-8296
nuttapop.Pra@thanachartsec.co.th

อิเล็กทรอนิกส์, อาหาร, เครื่องดื่ม, เติมน้ำมัน

พัทธดนย์ บุญนา
Tel: 662-483-8298
pattadol.bun@thanachartsec.co.th

อสังหาริมทรัพย์, พาณิชยกรรม

พรรณารายณ์ ดิยะพิทยารัตน์
Tel: 662-779-9109
phanarai.von@thanachartsec.co.th

ยานยนต์, นิคมฯ, Property Fund, REITs, บันเทิง

รดา ลิ้มสุทธิวันภูมิ
Tel: 662-483-8297
rata.lim@thanachartsec.co.th

ธนาคาร, ธุรกิจการเงิน, ประกัน

สรชดา ศรทรง
Tel: 662-779-9106
sarachada.sor@thanachartsec.co.th

ขนส่ง, รับเหมา

ศักดิ์สิทธิ์ พัฒนานารักษ์
Tel: 662-779-9112
saksid.pha@thanachartsec.co.th

Small Cap, การแพทย์, โรงแรม

ศิริพร อรุโณทัย
Tel: 662-779-9113
siriporn.aru@thanachartsec.co.th

กลยุทธ์การลงทุน

อดิศักดิ์ ผู้พิพัฒนศิริกุล, CFA
Tel: 662-779-9120
adisak.phu@thanachartsec.co.th

วิเคราะห์เทคนิค

ภัทรวัลลี หวังมีงมาศ
Tel: 662-779-9105
pattarawan.wan@thanachartsec.co.th

วิเคราะห์ทางเทคนิค

วิชานนท์ ธรรมบำรุง
Tel: 662-779-9123
witchanan.tam@thanachartsec.co.th

ผู้ช่วยนักวิเคราะห์-กลยุทธ์การลงทุน

นลินภรณ์ คลังเปรมจิตต์
Tel: 662-779-9107
nariporn.kla@thanachartsec.co.th

กลยุทธ์การลงทุน

เถลิงศักดิ์ ภูเจริญไพศาล
Tel: 662-483-8304
thaloengsak.kuc@thanachartsec.co.th

วิเคราะห์เชิงปริมาณ

สิทธิเชษฐ รุ่งรัมย์พัฒน์
Tel: 662-483-8303
sittichet.run@thanachartsec.co.th

นักวิเคราะห์, แพล

ลาภินี ทิพยมณฑล
Tel: 662-779-9115
lapinee.dib@thanachartsec.co.th

Data Support Team

มณฑุดี เพชรแสงใสกุล

Tel: 662-779-9108
monrudee.pet@thanachartsec.co.th

เกษมรัตน์ จิตกุล

Tel: 662-779-9118
kasemrat.jit@thanachartsec.co.th

วราทิพย์ รุ่งประดับวงศ์

Tel: 662-779-9114
varathip.run@thanachartsec.co.th

สุนทร รักษาวัต

Tel: 662-779-9117
sunet.rak@thanachartsec.co.th

สุขสวัสดิ์ ลิมาวงษ์ปราณี

Tel: 662-779-9116
suksawat.lim@thanachartsec.co.th

สุจินตนา สถาพร

Tel: 662-779-9198
sujintana.sth@thanachartsec.co.th

Thanachart Securities Pcl.

Research Team

19 Floor, MBK Tower

444 Phayathai Road, Pathumwan Road, Bangkok 10330

Tel: 662 -779-9119

Email: thanachart.res@thanachartsec.co.th