

“ถือ” สถานะ Long S50Z21 เป้าหมาย 986 / 994 จุด... “ซื้อ” Block BANPU



อดิศักดิ์ ผู้พัฒนทรัพย์กุล, CFA
วิษณุ ธรรมบำรุง

มุมมองตลาดวันนี้: SET พักตัวสร้างฐานหลังปรับขึ้นแรงก่อนหน้า และผันผวนบ้างปลายตลาดจากการปรับพอร์ต FTSE มีแรงซื้อใน GPSC CBG CPALL และ SCGP...ต่างชาติขาย -15 ลบ. มอง SET มีโอกาสทำ Year-end Rally ขึ้นทดสอบจุดสูงในรอบปี 1,658 จุดอีกครั้ง

ทำอะไรดี:

- 1) **“ถือ Long” S50Z21 เป้าหมาย 986 / 994** S50Z21 แกว่งแคบหลังติดขึ้นแรง ขณะที่ MACD พลิกเป็นบวกได้ แนวต้านที่ Gap 986 และ 994...ต่างชาติ Short -5,714 สัญญา **“Let Profit Run”** สถานะ Long เป้าหมาย 986 / 994...โดยมี Trailing Stop ที่ 966
- 2) **“ซื้อ” Block BANPU...เริ่มเห็นสัญญาณการลงทุนใหม่** เริ่มเห็นสัญญาณการลงทุน Green Energy ใหม่ในสหรัฐฯ ขณะที่ราคาถ่วงหนักยังทรงตัวในระดับสูง ซื้อขายที่ PE22 ต่ำกว่า 5x และปันผลสูงกว่า 7% รวมถึงถูกเพิ่มใน SET50 รอบล่าสุดหนุน Sentiment

BANPU ฟันทะลุ Downtrend Line พร้อม Vol. แนวต้าน 11.30 / 11.80..Leverage 11x



รายงานฉบับนี้จัดทำโดยบรรษัทหลักทรัพย์ธนชาต จำกัด (มหาชน) โดยจัดทำขึ้นบนพื้นฐานของแหล่งข้อมูลที่ดีที่สุดที่ทราบมาและพิจารณาแล้วว่าน่าเชื่อถือ ทั้งนี้วัตถุประสงค์ เพื่อให้บริการเผยแพร่ข้อมูลแก่ผู้ลงทุนและใช้เป็นข้อมูลประกอบการตัดสินใจซื้อขายหลักทรัพย์ แต่ไม่ได้มีเจตนาชี้แนะหรือเชิญชวนให้ซื้อหรือขายหรือประกันราคาหลักทรัพย์แต่อย่างใด ทั้งนี้รายงานและความเห็นในเอกสารฉบับนี้อาจมีการเปลี่ยนแปลงแก้ไขได้ หากข้อมูลที่ได้รับมาเปลี่ยนแปลงไป การนำข้อมูลที่ปรากฏอยู่ในเอกสารฉบับนี้ ไปว่าทั้งหมดหรือบางส่วนไปทำซ้ำ ดัดแปลง แก้ไข หรือนำออกเผยแพร่แก่สาธารณชน จะต้องได้รับความยินยอมจากบริษัทก่อน

SET50 Futures	
LONG	
สัญญา	S50Z21
ราคาปิดเมื่อวาน	975.60
เป้าหมายทางเทคนิค	986 / 994
จุดตัดขาดทุน	966.00
วันหมดอายุ	29 ธ.ค. 21
ราคาทางทฤษฎี	977.51
Premium/Discount	-0.2%

BLOCK TRADE		
BANPUZ21X		
สัญญา	BANPUZ21X	
ราคาปิด	11	
เป้าหมายทางเทคนิค	11.8	
ผลตอบแทนที่เป้าหมาย	80%	
จุดตัดขาดทุน	10.7	
วันหมดอายุ	29 ธ.ค. 21	
จำนวนสัญญาขั้นต่ำ (สัญญา)	500.00	
ตัวคูณสัญญา (หุ้น)	1,187.00	
หลักประกันต่อ 1 Block (บาท)	593,500	
Leverage (x)	11.00	
เปรียบเทียบ	BANPU	BANPUZ21X
เงินลงทุน/Block	6,528,500	593,500
ผลตอบแทนก่อนดอกเบี้ย		
10.70	-2.7%	-30.0%
10.80	-1.8%	-20.0%
10.90	-0.9%	-10.0%
11.00	0.0%	0.0%
11.10	0.9%	10.0%
11.20	1.8%	20.0%
11.30	2.7%	30.0%
11.80	7.3%	80.0%
ติดต่อฝ่าย Derivatives: 02-779-9000		

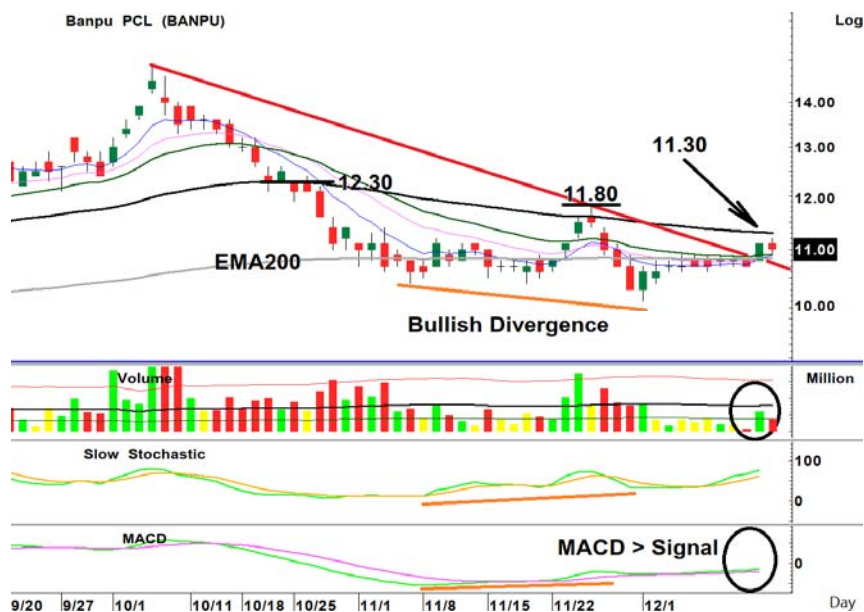
3) “ซื้อ” **DW16 Selective** รายตัว...**CBG GPSC** และ **BANPU** รายงาน Siam Senses
 ขอบกลุ่ม Consumption และ EV Play แนะนำ **CBG** ทะลุ Downtrend Line ต้าน 122.0/
 125.00 (Stop 116.50) **GPSC** กลับตัวขึ้นพร้อม Vol. ต้าน 80.00/ 81.50 (Stop 76.75)
 และ **BANPU** เริ่มมีสัญญาณการลงทุนในต่างประเทศ ต้าน 11.30/ 11.80 (Stop 10.70)

CBG16C2204A Sens. 1.17, Gearing 5.57x, Decay 1 วัน/Tick

GPSC16C2203A Sens. 0.77, Gearing 7.05x, Decay 1 วัน/Tick

BANP16C2202A Sens. 0.77, Gearing 7.29x, Decay 3 วัน/Tick

BANPU พันทะลุ Downtrend Line พร้อม Vol. แนวต้าน 11.30 / 11.80



BANP16C2202A indicative price

Underlying Bid	20 Dec 21	21 Dec 21	22 Dec 21	23 Dec 21	24 Dec 21
11.50	0.16	0.16	0.15	0.15	0.15
11.40	0.15	0.15	0.14	0.14	0.14
11.30	0.14	0.14	0.14	0.13	0.13
11.20	0.14	0.13	0.13	0.12	0.12
11.10	0.13	0.12	0.12	0.12	0.11
11.00	0.12	0.12	0.11	0.11	0.10
10.90	0.11	0.11	0.10	0.10	0.10
10.80	0.10	0.10	0.10	0.09	0.09
10.70	0.10	0.09	0.09	0.09	0.08
10.60	0.09	0.09	0.08	0.08	0.08
10.50	0.08	0.08	0.08	0.07	0.07

Source: Thanachart estimate

Derivatives Warrant	
BANP16C2202A	
สัญญา	BANP16C2202A
ราคาปิด DW	0.12
ราคาเป้าหมาย DW	0.19
ผลตอบแทนที่เป้าหมาย	58.3%
ราคาเป้าหมายหุ้นอ้างอิง	11.80
Strike Price	14.60
Sensitivity	1.0
Gearing (x)	7.29
Time Decay (day/tick)	3
Time to Maturity (Day)	70
Moneyness	OTM
Implied Volatility	64%
Bid Price	
Stock	BANP16C2202A
11.3	0.14
11.2	0.14
11.1	0.13
11	0.12
10.9	0.11
10.8	0.10
10.7	0.10

www.dw16.com for more indicative price

Disclaimers

รายงานฉบับนี้จัดทำโดยบริษัทหลักทรัพย์ธนชาติ จำกัด (มหาชน) โดยจัดทำขึ้นบนพื้นฐานของแหล่งข้อมูลที่ดีที่สุดที่ได้รับมาและพิจารณาแล้วว่าน่าเชื่อถือ ทั้งนี้มีวัตถุประสงค์เพื่อให้บริการเผยแพร่ข้อมูลแก่นักลงทุนและใช้เป็นข้อมูลประกอบการตัดสินใจซื้อขายหลักทรัพย์ แต่ไม่ได้มีเจตนาชี้แนะหรือเชิญชวนให้ซื้อหรือขายหรือประกาศราคาหลักทรัพย์แต่อย่างใด ทั้งนี้รายงานและความเห็นในเอกสารฉบับนี้อาจมีการเปลี่ยนแปลงแก้ไขได้ หากข้อมูลที่ได้รับมาเปลี่ยนแปลงไป การนำข้อมูลนี้ไปปรากฏอยู่ในเอกสารฉบับนี้ ไม่ว่าทั้งหมดหรือบางส่วนไปทำซ้ำ ดัดแปลง แก้ไข หรือนำออกเผยแพร่แก่สาธารณชน จะต้องได้รับความยินยอมจากบริษัทก่อน

This report is prepared and issued by Thanachart Securities Public Company Limited (TNS) as a resource only for clients of TNS, Thanachart Capital Public Company Limited (TCAP) and its group companies. Copyright © Thanachart Securities Public Company Limited. All rights reserved. The report may not be reproduced in whole or in part or delivered to other persons without our written consent. Investors should use this report as one of many tools in making their investment decisions since Thanachart Securities may seek to do other business with the companies mentioned in the report. Thus, investors need to be aware that there could be potential conflicts of interest that could affect the report's neutrality.

Recommendation Structure:

Recommendations are based on absolute upside or downside, which is the difference between the target price and the current market price. If the upside is 10% or more, the recommendation is BUY. If the downside is 10% or more, the recommendation is SELL. For stocks where the upside or downside is less than 10%, the recommendation is HOLD. Unless otherwise specified, these recommendations are set with a 12-month horizon. Thus, it is possible that future price volatility may cause a temporary mismatch between upside/downside for a stock based on the market price and the formal recommendation.

For sectors, an "Overweight" sector weighting is used when we have BUYs on majority of the stocks under our coverage by market cap. "Underweight" is used when we have SELLs on majority of the stocks we cover by market cap. "Neutral" is used when there are relatively equal weightings of BUYs and SELLs.

Disclosures:

บริษัทหลักทรัพย์ ธนชาติ จำกัด (มหาชน) ทำหน้าที่เป็นผู้ดูแลสภาพคล่อง (Market Maker) และผู้ออกใบสำคัญแสดงสิทธิหรือพันธบัตร (Derivative Warrants) โดยปัจจุบันบริษัทเป็นผู้ถือและเสนอขาย Derivative Warrants จำนวน 133 หลักทรัพย์ ได้แก่ ACE16C2201A, ACE16C2202A, ADVA16C2201A, ADVA16C2202A, AEON16C2201A, AEON16C2201B, AMAT16C2201A, AOT16C2204A, AOT16C2201A, AOT16C2202A, BAM16C2204A, BAM16C2201A, BANP16C2201A, BANP16C2202A, BBL16C2204A, BBL16C2201A, BBL16C2203A, BCH16C2201A, BCH16C2203A, BEC16C2202A, BGRI16C2201A, CBG16C2204A, CBG16C2201A, CBG16C2202A, CHG16C2201A, CHG16C2202A, COM716C2201A, COM716C2203A, CPAL16C2204A, CPAL16C2201A, CPAL16C2203A, CPF16C2201A, CPN16C2202A, CRC16C2204A, DELT16C2201A, DELT16C2202A, DELT16C2203A, DOHO16C2201A, DOHO16C2202A, DTAC16C2201A, EA16C2201A, ESSO16C2202A, GLOB16C2201A, GLOB16C2203A, GPSC16C2201A, GPSC16C2201B, GPSC16C2203A, GULF16C2201A, GULF16C2202A, GUNK16C2201A, GUNK16C2202A, GUNK16C2203A, HANA16C2201A, HANA16C2202A, HMPR16C2202A, INTU16C2201A, INTU16C2202A, IRPC16C2201A, IVL16C2202A, JAS16C2202A, JMAR16C2201A, JMAR16C2202A, JMT16C2201A, JMT16C2203A, KBAN16C2201A, KBAN16C2202A, KCE16C2201A, KTC16C2201A, KTC16C2202A, LH16C2202A, MAJO16C2201A, MEGA16C2201A, MINT16C2204A, MINT16C2201A, MINT16C2203A, MINT16C2202A, MTC16C2204A, MTC16C2201A, MTC16C2202A, OR16C2201A, OR16C2202A, OR16C2203A, PTG16C2201A, PTG16C2202A, PTG16C2203A, PTL16C2201A, PTL16C2202A, PTL16C2202B, PTT16C2201A, PTT16C2202A, PTT16C2203A, PTTE16C2201A, PTTE16C2202A, RBF16C2201A, RBF16C2202A, RS16C2201A, RS16C2202A, S5016C2201A, S5016C2202A, S5016C2203A, S5016C2204A, S5016C2205A, S5016C2206A, S5016C2207A, S5016C2208A, S5016C2209A, S5016C2210A, S5016C2211A, S5016C2212A, S5016C2213A, S5016C2214A, S5016C2215A, S5016C2216A, S5016C2217A, S5016C2218A, S5016C2219A, S5016C2220A, S5016C2221A, S5016C2222A, S5016C2223A, S5016C2224A, S5016C2225A, S5016C2226A, S5016C2227A, S5016C2228A, S5016C2229A, S5016C2230A, S5016C2231A, S5016C2232A, S5016C2233A, S5016C2234A, S5016C2235A, S5016C2236A, S5016C2237A, S5016C2238A, S5016C2239A, S5016C2240A, S5016C2241A, S5016C2242A, S5016C2243A, S5016C2244A, S5016C2245A, S5016C2246A, S5016C2247A, S5016C2248A, S5016C2249A, S5016C2250A, S5016C2251A, S5016C2252A, S5016C2253A, S5016C2254A, S5016C2255A, S5016C2256A, S5016C2257A, S5016C2258A, S5016C2259A, S5016C2260A, S5016C2261A, S5016C2262A, S5016C2263A, S5016C2264A, S5016C2265A, S5016C2266A, S5016C2267A, S5016C2268A, S5016C2269A, S5016C2270A, S5016C2271A, S5016C2272A, S5016C2273A, S5016C2274A, S5016C2275A, S5016C2276A, S5016C2277A, S5016C2278A, S5016C2279A, S5016C2280A, S5016C2281A, S5016C2282A, S5016C2283A, S5016C2284A, S5016C2285A, S5016C2286A, S5016C2287A, S5016C2288A, S5016C2289A, S5016C2290A, S5016C2291A, S5016C2292A, S5016C2293A, S5016C2294A, S5016C2295A, S5016C2296A, S5016C2297A, S5016C2298A, S5016C2299A, S5016C2300A, S5016C2301A, S5016C2302A, S5016C2303A, S5016C2304A, S5016C2305A, S5016C2306A, S5016C2307A, S5016C2308A, S5016C2309A, S5016C2310A, S5016C2311A, S5016C2312A, S5016C2313A, S5016C2314A, S5016C2315A, S5016C2316A, S5016C2317A, S5016C2318A, S5016C2319A, S5016C2320A, S5016C2321A, S5016C2322A, S5016C2323A, S5016C2324A, S5016C2325A, S5016C2326A, S5016C2327A, S5016C2328A, S5016C2329A, S5016C2330A, S5016C2331A, S5016C2332A, S5016C2333A, S5016C2334A, S5016C2335A, S5016C2336A, S5016C2337A, S5016C2338A, S5016C2339A, S5016C2340A, S5016C2341A, S5016C2342A, S5016C2343A, S5016C2344A, S5016C2345A, S5016C2346A, S5016C2347A, S5016C2348A, S5016C2349A, S5016C2350A, S5016C2351A, S5016C2352A, S5016C2353A, S5016C2354A, S5016C2355A, S5016C2356A, S5016C2357A, S5016C2358A, S5016C2359A, S5016C2360A, S5016C2361A, S5016C2362A, S5016C2363A, S5016C2364A, S5016C2365A, S5016C2366A, S5016C2367A, S5016C2368A, S5016C2369A, S5016C2370A, S5016C2371A, S5016C2372A, S5016C2373A, S5016C2374A, S5016C2375A, S5016C2376A, S5016C2377A, S5016C2378A, S5016C2379A, S5016C2380A, S5016C2381A, S5016C2382A, S5016C2383A, S5016C2384A, S5016C2385A, S5016C2386A, S5016C2387A, S5016C2388A, S5016C2389A, S5016C2390A, S5016C2391A, S5016C2392A, S5016C2393A, S5016C2394A, S5016C2395A, S5016C2396A, S5016C2397A, S5016C2398A, S5016C2399A, S5016C2400A, S5016C2401A, S5016C2402A, S5016C2403A, S5016C2404A, S5016C2405A, S5016C2406A, S5016C2407A, S5016C2408A, S5016C2409A, S5016C2410A, S5016C2411A, S5016C2412A, S5016C2413A, S5016C2414A, S5016C2415A, S5016C2416A, S5016C2417A, S5016C2418A, S5016C2419A, S5016C2420A, S5016C2421A, S5016C2422A, S5016C2423A, S5016C2424A, S5016C2425A, S5016C2426A, S5016C2427A, S5016C2428A, S5016C2429A, S5016C2430A, S5016C2431A, S5016C2432A, S5016C2433A, S5016C2434A, S5016C2435A, S5016C2436A, S5016C2437A, S5016C2438A, S5016C2439A, S5016C2440A, S5016C2441A, S5016C2442A, S5016C2443A, S5016C2444A, S5016C2445A, S5016C2446A, S5016C2447A, S5016C2448A, S5016C2449A, S5016C2450A, S5016C2451A, S5016C2452A, S5016C2453A, S5016C2454A, S5016C2455A, S5016C2456A, S5016C2457A, S5016C2458A, S5016C2459A, S5016C2460A, S5016C2461A, S5016C2462A, S5016C2463A, S5016C2464A, S5016C2465A, S5016C2466A, S5016C2467A, S5016C2468A, S5016C2469A, S5016C2470A, S5016C2471A, S5016C2472A, S5016C2473A, S5016C2474A, S5016C2475A, S5016C2476A, S5016C2477A, S5016C2478A, S5016C2479A, S5016C2480A, S5016C2481A, S5016C2482A, S5016C2483A, S5016C2484A, S5016C2485A, S5016C2486A, S5016C2487A, S5016C2488A, S5016C2489A, S5016C2490A, S5016C2491A, S5016C2492A, S5016C2493A, S5016C2494A, S5016C2495A, S5016C2496A, S5016C2497A, S5016C2498A, S5016C2499A, S5016C2500A, S5016C2501A, S5016C2502A, S5016C2503A, S5016C2504A, S5016C2505A, S5016C2506A, S5016C2507A, S5016C2508A, S5016C2509A, S5016C2510A, S5016C2511A, S5016C2512A, S5016C2513A, S5016C2514A, S5016C2515A, S5016C2516A, S5016C2517A, S5016C2518A, S5016C2519A, S5016C2520A, S5016C2521A, S5016C2522A, S5016C2523A, S5016C2524A, S5016C2525A, S5016C2526A, S5016C2527A, S5016C2528A, S5016C2529A, S5016C2530A, S5016C2531A, S5016C2532A, S5016C2533A, S5016C2534A, S5016C2535A, S5016C2536A, S5016C2537A, S5016C2538A, S5016C2539A, S5016C2540A, S5016C2541A, S5016C2542A, S5016C2543A, S5016C2544A, S5016C2545A, S5016C2546A, S5016C2547A, S5016C2548A, S5016C2549A, S5016C2550A, S5016C2551A, S5016C2552A, S5016C2553A, S5016C2554A, S5016C2555A, S5016C2556A, S5016C2557A, S5016C2558A, S5016C2559A, S5016C2560A, S5016C2561A, S5016C2562A, S5016C2563A, S5016C2564A, S5016C2565A, S5016C2566A, S5016C2567A, S5016C2568A, S5016C2569A, S5016C2570A, S5016C2571A, S5016C2572A, S5016C2573A, S5016C2574A, S5016C2575A, S5016C2576A, S5016C2577A, S5016C2578A, S5016C2579A, S5016C2580A, S5016C2581A, S5016C2582A, S5016C2583A, S5016C2584A, S5016C2585A, S5016C2586A, S5016C2587A, S5016C2588A, S5016C2589A, S5016C2590A, S5016C2591A, S5016C2592A, S5016C2593A, S5016C2594A, S5016C2595A, S5016C2596A, S5016C2597A, S5016C2598A, S5016C2599A, S5016C2600A, S5016C2601A, S5016C2602A, S5016C2603A, S5016C2604A, S5016C2605A, S5016C2606A, S5016C2607A, S5016C2608A, S5016C2609A, S5016C2610A, S5016C2611A, S5016C2612A, S5016C2613A, S5016C2614A, S5016C2615A, S5016C2616A, S5016C2617A, S5016C2618A, S5016C2619A, S5016C2620A, S5016C2621A, S5016C2622A, S5016C2623A, S5016C2624A, S5016C2625A, S5016C2626A, S5016C2627A, S5016C2628A, S5016C2629A, S5016C2630A, S5016C2631A, S5016C2632A, S5016C2633A, S5016C2634A, S5016C2635A, S5016C2636A, S5016C2637A, S5016C2638A, S5016C2639A, S5016C2640A, S5016C2641A, S5016C2642A, S5016C2643A, S5016C2644A, S5016C2645A, S5016C2646A, S5016C2647A, S5016C2648A, S5016C2649A, S5016C2650A, S5016C2651A, S5016C2652A, S5016C2653A, S5016C2654A, S5016C2655A, S5016C2656A, S5016C2657A, S5016C2658A, S5016C2659A, S5016C2660A, S5016C2661A, S5016C2662A, S5016C2663A, S5016C2664A, S5016C2665A, S5016C2666A, S5016C2667A, S5016C2668A, S5016C2669A, S5016C2670A, S5016C2671A, S5016C2672A, S5016C2673A, S5016C2674A, S5016C2675A, S5016C2676A, S5016C2677A, S5016C2678A, S5016C2679A, S5016C2680A, S5016C2681A, S5016C2682A, S5016C2683A, S5016C2684A, S5016C2685A, S5016C2686A, S5016C2687A, S5016C2688A, S5016C2689A, S5016C2690A, S5016C2691A, S5016C2692A, S5016C2693A, S5016C2694A, S5016C2695A, S5016C2696A, S5016C2697A, S5016C2698A, S5016C2699A, S5016C2700A, S5016C2701A, S5016C2702A, S5016C2703A, S5016C2704A, S5016C2705A, S5016C2706A, S5016C2707A, S5016C2708A, S5016C2709A, S5016C2710A, S5016C2711A, S5016C2712A, S5016C2713A, S5016C2714A, S5016C2715A, S5016C2716A, S5016C2717A, S5016C2718A, S5016C2719A, S5016C2720A, S5016C2721A, S5016C2722A, S5016C2723A, S5016C2724A, S5016C2725A, S5016C2726A, S5016C2727A, S5016C2728A, S5016C2729A, S5016C2730A, S5016C2731A, S5016C2732A, S5016C2733A, S5016C2734A, S5016C2735A, S5016C2736A, S5016C2737A, S5016C2738A, S5016C2739A, S5016C2740A, S5016C2741A, S5016C2742A, S5016C2743A, S5016C2744A, S5016C2745A, S5016C2746A, S5016C2747A, S5016C2748A, S5016C2749A, S5016C2750A, S5016C2751A, S5016C2752A, S5016C2753A, S5016C2754A, S5016C2755A, S5016C2756A, S5016C2757A, S5016C2758A, S5016C2759A, S5016C2760A, S5016C2761A, S5016C2762A, S5016C2763A, S5016C2764A, S5016C2765A, S5016C2766A, S5016C2767A, S5016C2768A, S5016C2769A, S5016C2770A, S5016C2771A, S5016C2772A, S5016C2773A, S5016C2774A, S5016C2775A, S5016C2776A, S5016C2777A, S5016C2778A, S5016C2779A, S5016C2780A, S5016C2781A, S5016C2782A, S5016C2783A, S5016C2784A, S5016C2785A, S5016C2786A, S5016C2787A, S5016C2788A, S5016C2789A, S5016C2790A, S5016C2791A, S5016C2792A, S5016C2793A, S5016C2794A, S5016C2795A, S5016C2796A, S5016C2797A, S5016C2798A, S5016C2799A, S5016C2800A, S5016C2801A, S5016C2802A, S5016C2803A, S5016C2804A, S5016C2805A, S5016C2806A, S5016C2807A, S5016C2808A, S5016C2809A, S5016C2810A, S5016C2811A, S5016C2812A, S5016C2813A, S5016C2814A, S5016C2815A, S5016C2816A, S5016C2817A, S5016C2818A, S5016C2819A, S5016C2820A, S5016C2821A, S5016C2822A, S5016C2823A, S5016C2824A, S5016C2825A, S5016C2826A, S5016C2827A, S5016C2828A, S5016C2829A, S5016C2830A, S5016C2831A, S5016C2832A, S5016C2833A, S5016C2834A, S5016C2835A, S5016C2836A, S5016C2837A, S5016C2838A, S5016C2839A, S5016C2840A, S5016C2841A, S5016C2842A, S5016C2843A, S5016C2844A, S5016C2845A, S5016C2846A, S5016C2847A, S5016C2848A, S5016C2849A, S5016C2850A, S5016C2851A, S5016C2852A, S5016C2853A, S5016C2854A, S5016C2855A, S5016C2856A, S5016C2857A, S5016C2858A, S5016C2859A, S5016C2860A, S5016C2861A, S5016C2862A, S5016C2863A, S5016C2864A, S5016C2865A, S5016C2866A, S5016C2867A, S5016C2868A, S5016C2869A, S5016C2870A, S5016C2871A, S5016C2872A, S5016C2873A, S5016C2874A, S5016C2875A, S5016C2876A, S5016C2877A, S5016C2878A, S5016C2879A, S5016C2880A, S5016C2881A, S5016C2882A, S5016C2883A, S5016C2884A, S5016C2885A, S5016C2886A, S5016C2887A, S5016C2888A, S5016C2889A, S5016C2890A, S5016C2891A, S5016C2892A, S5016C2893A, S5016C2894A, S5016C2895A, S5016C2896A, S5016C2897A, S5016C2898A, S5016C2899A, S5016C2900A, S5016C2901A, S5016C2902A, S5016C2903A, S5016C2904A, S5016C2905A, S5016C2906A, S5016C2907A, S5016C2908A, S5016C2909A, S5016C2910A, S5016C2911A, S5016C2912A, S5016C2913A, S5016C2914A, S5016C2915A, S5016C2916A, S5016C2917A, S5016C2918A, S5016C2919A, S5016C2920A, S5016C2921A, S5016C2922A, S5016C2923A, S5016C2924A, S5016C2925A, S5016C2926A, S5016C2927A, S5016C2928A, S5016C2929A, S5016C2930A, S5016C2931A, S5016C2932A, S5016C2933A, S5016C2934A, S5016C2935A, S5016C2936A, S5016C2937A, S5016C2938A, S5016C2939A, S5016C2940A, S5016C2941A, S5016C2942A, S5016C2943A, S5016C2944A, S5016C2945A, S5016C2946A, S5016C2947A, S5016C2948A, S5016C2949A, S5016C2950A, S5016C2951A, S5016C2952A, S5016C2953A, S5016C2954A, S5016C2955A, S5016C2956A, S5016C2957A, S5016C2958A, S5016C2959A, S5016C2960A, S5016C2961A, S5016C2962A, S5016C2963A, S5016C2964A, S5016C2965A, S5016C2966A, S5016C2967A, S5016C2968A, S5016C2969A, S5016C2970A, S5016C2971A, S5016C2972A, S5016C2973A, S5016C2974A, S5016C2975A, S5016C2976A, S5016C2977A, S5016C2978A, S5016C2979A, S5016C2980A, S5016C2981A, S5016C2982A, S5016C2983A, S5016C2984A, S5016C2985A, S5016C2986A, S5016C2987A, S5016C2988A, S5016C2989A, S5016C2990A, S5016C2991A, S5016C2992A, S5016C2993A, S5016C2994A, S5016C2995A, S5016C2996A, S5016C2997A, S5016C2998A, S5016C2999A, S5016C3000A, S5016C3001A, S5016C3002A, S5016C3003A, S5016C3004A, S5016C3005A, S5016C3006A, S5016C3007A, S5016C3008A, S5016C3009A, S5016C3010A, S5016C3011A, S5016C3012A, S5016C3013A, S5016C3014A, S5016C3015A, S5016C3016A, S5016C3017A, S5016C3018A, S5016C3019A, S5016C3020A, S5016C3021A, S5016C3022A, S5016C3023A, S5016C3024A, S5016C3025A, S5016C3026A, S5016C3027A, S5016C3028A, S5016C3029A, S5016C3030A, S5016C3031A, S5016C3032A, S5016C3033A, S5016C3034A, S5016C3035A, S5016C3036A, S5016C3037A, S5016C3038A, S5016C3039A, S5016C3040A, S5016C3041A, S5016C3042A, S5016C3043A, S5016C3044A, S5016C3045A, S5016C3046A, S5016C3047A, S5016C3048A, S5016C3049A, S5016C3050A, S5016C3051A, S5016C3052A, S5016C3053A, S5016C3054A, S5016C3055A, S5016C3056A, S5016C3057A, S5016C3058A, S5016C3059A, S5016C3060A, S5016C3061A, S5016C3062A, S5016C3063A, S5016C3064A, S5016C3065A, S5016C3066A, S5016C3067A, S5016C3068A, S5016C3069A, S5016C3070A, S5016C3071A, S

Thanachart Research Team

หัวหน้าฝ่าย

พิมพ์ผกา นิजरูณ, CFA
Tel: 662-779-9199
pimpaka.nic@thanachartsec.co.th

พลังงาน, ปิโตรเคมี, กระดาษ

จักร เรืองสินภิญญา
Tel: 662-779-9104
chak.reu@thanachartsec.co.th

สาธารณูปโภค, สื่อสาร

ณัฐภาพ ประสิทธิ์สุขสันต์
Tel: 662-483-8296
nuttapop.Pra@thanachartsec.co.th

อิเล็กทรอนิกส์, อาหาร, เครื่องดื่ม, เติมน้ำมัน

พัทธดนย์ บุญนาค
Tel: 662-483-8298
pattadol.bun@thanachartsec.co.th

อสังหาริมทรัพย์, พาณิชยกรรม

พรรณารายณ์ ดิยะพิทยารัตน์
Tel: 662-779-9109
phannarai.von@thanachartsec.co.th

ยานยนต์, นิคมฯ, Property Fund, REITs, บันเทิง

รดา ลิ้มสุทธิวันภูมิ
Tel: 662-483-8297
rata.lim@thanachartsec.co.th

ธนาคาร, ธุรกิจการเงิน, ประกัน

สรัชดา ศรีทรง
Tel: 662-779-9106
sarachada.sor@thanachartsec.co.th

ขนส่ง, รับเหมา

ศักดิ์สิทธิ์ พัฒนานารักษ์
Tel: 662-779-9112
saksid.pha@thanachartsec.co.th

Small Cap, การแพทย์, โรงแรม

ศิริพร อรุโณทัย
Tel: 662-779-9113
siriporn.aru@thanachartsec.co.th

กลยุทธ์การลงทุน

อดิศักดิ์ ผู้พิพัฒนทรัพย์กุล, CFA
Tel: 662-779-9120
adisak.phu@thanachartsec.co.th

วิเคราะห์เทคนิค

ภัทรวัลลี หวังมีงมาศ
Tel: 662-779-9105
pattarawan.wan@thanachartsec.co.th

วิเคราะห์ทางเทคนิค

วิชานันท์ ธรรมบำรุง
Tel: 662-779-9123
witchanan.tam@thanachartsec.co.th

ผู้ช่วยนักวิเคราะห์-กลยุทธ์การลงทุน

นริศรณิ คลังเปรมจิตต์
Tel: 662-779-9107
nariporn.kla@thanachartsec.co.th

กลยุทธ์การลงทุน

เถลิงศักดิ์ คูเจริญไพศาล
Tel: 662-483-8304
thaloengsak.kuc@thanachartsec.co.th

วิเคราะห์เชิงปริมาณ

สิทธิเชษฐ รุ่งระวีพัฒน์
Tel: 662-483-8303
sittichet.run@thanachartsec.co.th

นักวิเคราะห์, แพล

ลาภินี ทิพยมณฑล
Tel: 662-779-9115
lapinee.dib@thanachartsec.co.th

Data Support Team

มลฤดี เพชรแสงใสกุล

Tel: 662-779-9108
monrudee.pet@thanachartsec.co.th

เกษมรัตน์ จิตกุล

Tel: 662-779-9118
kasemrat.jit@thanachartsec.co.th

วาราทิพย์ รุ่งประดับวงศ์

Tel: 662-779-9114
varathip.run@thanachartsec.co.th

สุนทร รักษาวัด

Tel: 662-779-9117
sunet.rak@thanachartsec.co.th

สุขสวัสดิ์ ลิมาวงษ์ปราณี

Tel: 662-779-9116
suksawat.lim@thanachartsec.co.th

สุจินตนา สถาพร

Tel: 662-779-9198
sujintana.sth@thanachartsec.co.th

Thanachart Securities Pcl.

Research Team
19 Floor, MBK Tower
444 Phayathai Road, Pathumwan Road, Bangkok 10330
Tel: 662 -779-9119
Email: thanachart.res@thanachartsec.co.th