



ดูอาการต่อไปก่อน

ดัชนี SET หลุดต่อลงมา มีแนวรับที่ 1,560-1,558 โดย SET มีด่านที่ 1,578 และ 1,581 ทะลุได้ ด่านต่อไปมีที่ 1,585 และ/หรือ 1,600 ที่ต้องดูอาการก่อน เพราะแนวรับสำคัญอยู่ต่ำลงไป 1,540-1,535 เพราะฉะนั้น รออาการต่อไปก่อน แต่อาจเริ่มทยอยสะสมได้ส่วนหนึ่งเมื่อ SET เข้าเขต 1,540-1,535 หรือ SET50 เริ่มตั้งจากเขตแนวรับ 922-920 สำหรับหมวด Electronics ตั้งหลักและเริ่มทะลุขึ้นมาดูรูปและรายละเอียดด้านในด้วย หุ้นแนะนำวันนี้ RS, SABUY & EA



ภัทรวลัฏ์ หวังมิ่งมาต
Senior Technical Analyst

วิชพันธ์ ธรรมบำรุง
Technical Analyst

ดัชนี SET หลุดต่อลงมา มีแนวรับที่ 1,560-1,558 ที่ต้องดูอาการก่อน เพราะแนวรับอีกจุดที่สำคัญอยู่ต่ำลงไป 1,540-1,535 ในรูป A โดย SET มีด่านที่ 1,578 และ 1,581 ทะลุได้ ด่านต่อไปมีที่ 1,585 และ/หรือ 1,600 เพราะฉะนั้น รออาการต่อไปก่อน แต่อาจเริ่มทยอยสะสมได้ส่วนหนึ่ง เมื่อ SET เข้าเขตแนวรับ 1,540-1,535 หรือ SET50 เริ่มตั้งจากเขตแนวรับ 922-920 ในรูป B ระหว่างนี้ การเลือกหุ้นเป็นตัวยังขอให้ทำในวงเงินจำกัดไปก่อน โดยดูแนวรับของหุ้นเป็นตัวยุ่ ประกอบด้วย เช่น KBANK ที่เขตแนวรับ 130 และ/หรือ 128 ในรูป D รวมถึงหุ้นเบงก้อื่นๆ ที่มี Update ด้านล่างและ/หรือด้านใน

สำหรับธนาคารดูแนวรับที่ 380 และ/หรือ 369 ในรูป C โดยมีด่านที่ 389-391 และ 396 ที่ต้องฝ่าต่อขึ้นไป ในการลันดู Update หุ้นเหล่านี้ประกอบ KBANK เริ่มยืนที่เขตแนวรับ 130 และ/หรือ 128 ในรูป D หลังจากโดนขายแรงลงมา โดยมีด่านที่ 133.50 ทะลุได้ มีด่านต่อไปที่ 135.50 และ/หรือ 138 SCB ดูแนวรับที่ 120.50 และ/หรือ 118.50 โดยมีด่านที่ 125.50 และ/หรือ 127.5-128 BBL เริ่มยืนหลังจากแตะแนวรับ 111 โดยมีด่านที่ 115 และ 117 ที่ต้องฝ่าขึ้นไป สำหรับ KTB ดูแนวรับที่ 10.8 และ 10.6 ด่านมีที่ 11.8-11.9 และ 12.10

และพลังงานถอยต่อลงมา แนวรับอาจมีที่ 22,730 และ/หรือ 22,032 โดยมีด่านที่ 23,450 และ/หรือ 24,137 สำหรับ PTT ยังต้องดูอาการที่แนวรับ 36-35.50 ถ้ายืนไม่อยู่ อาจถอยต่อลงไปทดสอบ 33.50 โดยมีด่านที่ 36.75 และ/หรือ 38.25 ส่วน PTTEP ดูอาการแนวรับที่ 112.50 โดยมีด่านที่ 116.50 และ/หรือ 118.5-119.50

แนวต้าน 1,578, 1,581 และ 1,585 แนวรับ 1,560-1,558 และ 1,540-1,535



BUY:

- RS** เข้า เล็งแบ่งทำกำไรที่ 23.1 และ 24.50 (Stoploss ถ้าหลุด 20.4 ลงมา)
- SABUY** รับเพิ่มเมื่อทะลุ 17 เล็งแบ่งทำกำไรที่ 18.9 (Stoploss ส่วนเพิ่มถ้าหลุด 16.3)
- EA** รับเพิ่มที่ 81 เล็งแบ่งทำกำไรที่ 84 และ 88 (Stoploss ส่วนเพิ่มถ้าหลุด 78)
- และ **SVT** ตามรายละเอียดด้านใน

Add Stoploss line :

n/a

SELL:

n/a

SECTOR to watch:

Electronics :

DELTA, KCE, HANA, NEX, CCET, METCO, SMT, SVI & TEAM

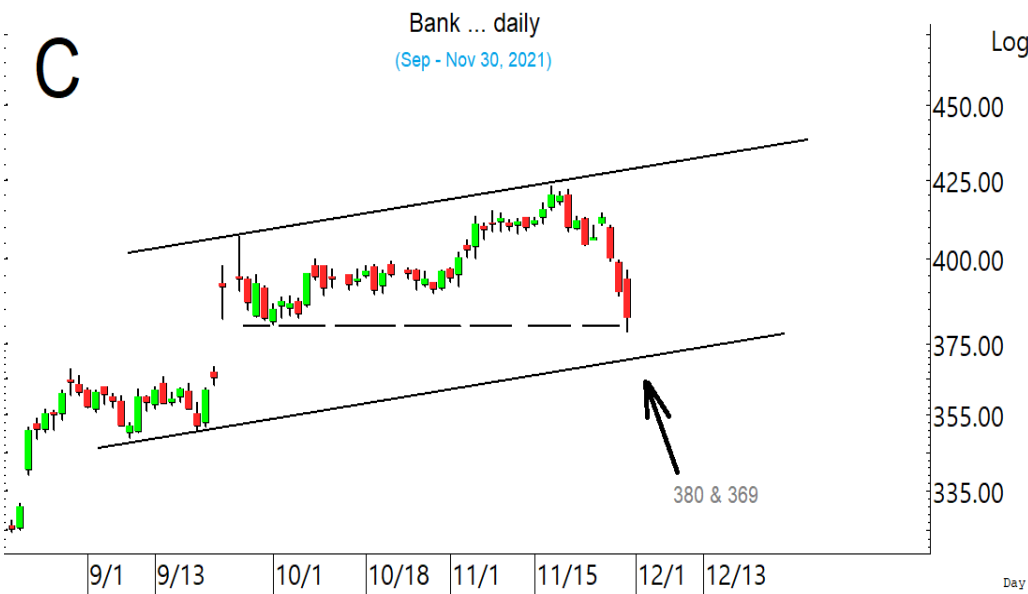
Day Trade:

EA, COM7, RS, WICE, WHA, SYNEX & AH

SET หลุดต่อลงมา มีแนวรับต่อไปที่ 1,560-1,558 และ/หรือ 1,535



SET50 หลุดต่อลงมา อาจถอยต่อ
ลงไปทดสอบ 922-920

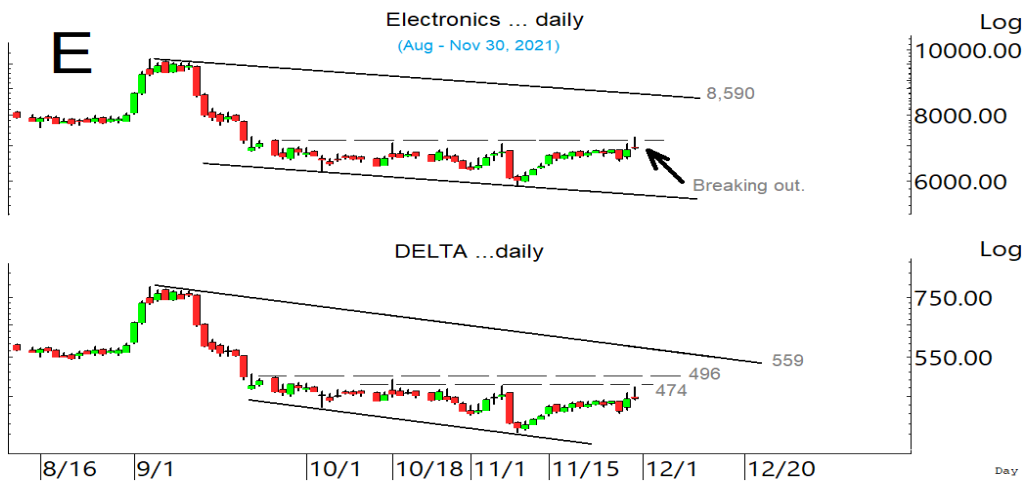


ดัชนีธนาคารถอยต่อลงมา มีแนว
รับที่ 380 และ/หรือ 369 ที่ต้องดู
อาการก่อน

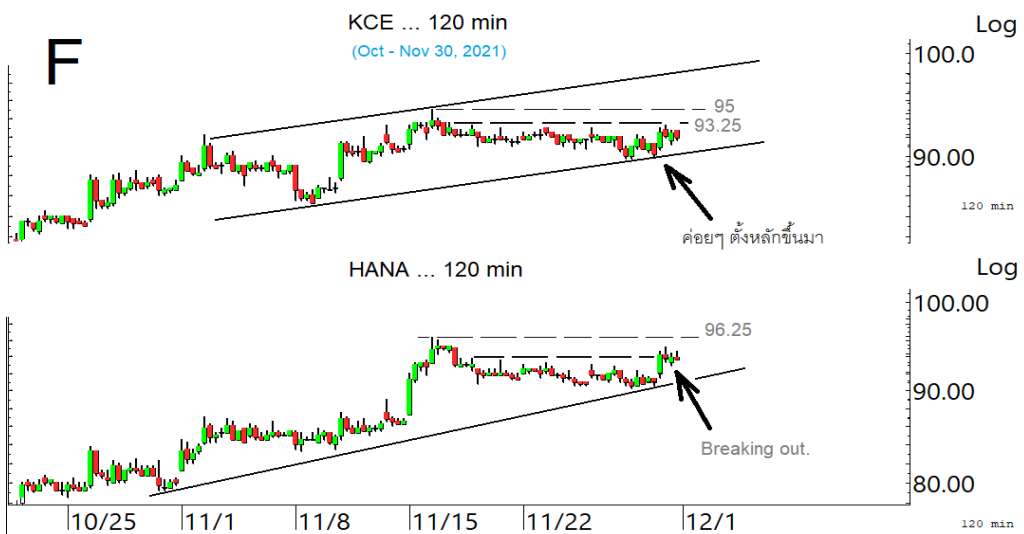


KBANK โดนขายแรงลงมา มีแนว
รับซึ่งเป็นเขตลู่ตั้งหลักที่ 130 และ/
หรือ 128

SECTOR to watch : หมวด **Electronics** ตั้งหลักและเริ่มทะลุต่อขึ้นมา มีด่านต่อไปที่ 7,465 และ 8,204 ทะลุได้ อาจต่อไปทดสอบ 8,590 ในรูป. E ระวังแกว่งถ้าหลุด 6,548 ลงมา ในการลุ้นส่วนหนึ่งดู **DELTA** ที่ด่าน 474 และ 496 ในรูปประกอบด้วย แนวรับอาจมีที่ 430 และ/หรือ 420 ระวังแกว่งถ้าหลุด 412 ลงมา ขณะที่ **KCE** เริ่มตั้งหลัก มีด่านที่ 93-93.25 และ 95 ในรูป F ที่ต้องฝ่าต่อขึ้นไป **HANA** เริ่มทะลุขึ้นมาที่ด่าน 95 ทะลุได้ ด่านต่อไปมีที่ 96.25 ที่ต้องฝ่าต่อขึ้นไป **NEX** ตั้งหลักต่อขึ้นมา มีด่านที่ 13.5 และ 13.8 ที่ต้องฝ่าต่อขึ้นไป เพื่อซิกแซกขึ้นต่อตามในรูป.G แนวรับอาจมีที่ 12.6 และ/หรือ 12 **CCET** ปิดถอยลงมา ถ้าแถวๆ 312-310 ยืนไม่อยู่อาจถอยต่อไป 3.04 ด่านมีที่ 3.28 และ/หรือ 3.32-3.34 **METCO** แกว่งกลับลงมา ถ้าแถวๆ 262 ยืนไม่อยู่ แนวรับต่อไปอาจมีที่ 255 ด่านมีที่ 273 และ 277 **SMT** ดูแนวรับที่ 6 และ/หรือ 5.85 โดยมีด่านที่ 6.35 **SVI** ชะลอที่ด่าน 9.35 อาจมีแนวรับที่ 8.5 และ/หรือ 8.35 ระวังด้วยถ้าหลุด 8.25 ลงมา และ **TEAM** ดูด่านที่ 4.96 และ 5.10 ทะลุได้ อาจต่อไปทดสอบ 5.35 แนวรับมีที่ 4.66 ระวังแกว่งถ้าหลุด 4.62 ลงมา



หมวด **Electronics** ตั้งหลักและเริ่มทะลุขึ้นมา มีด่านที่ 7,465 และ 8,204 ที่ต้องฝ่าต่อขึ้นไป ในการลุ้นส่วนหนึ่งดูด่านของ **DELTA** ที่ 474 และ 496 ประกอบด้วย

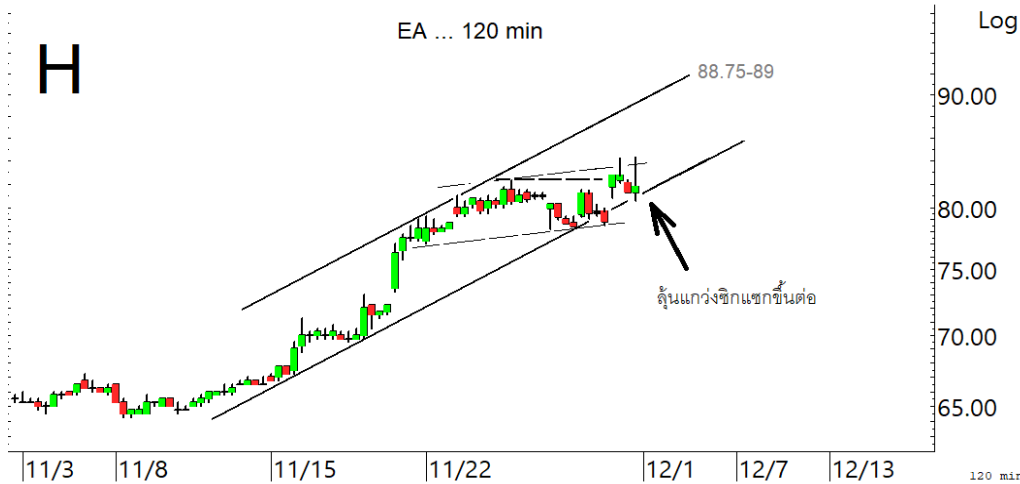


ขณะที่ **KCE** และ **HANA** ค่อยๆ หลักต่อขึ้นมา และมีสัญญาณซิกแซกขึ้นต่อ



NEX ทะลุต่อขึ้นมา สัญญาณซิกแซกขึ้นต่อ

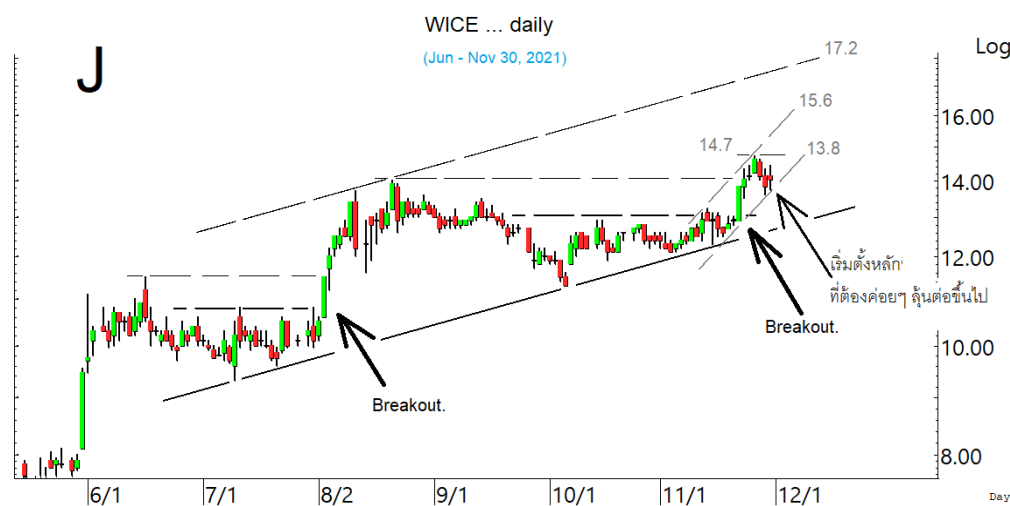
ในหุ้นเป็นตัวๆ อื่น ๆ ที่มีลูน หรือที่ต้องระวัง ก็ดูกรอบแนวรับแนวต้านเหล่านี้ประกอบ และ/หรืออาจใช้เป็นกรอบในการ Trading ได้ : **EA** ทะลุต่อขึ้นมาที่ด่าน 84.50 ทะลุได้ อาจต่อขึ้นไปทดสอบ 88.75-89 ในรูป H แนวรับมีที่ 80-79.75 **COM7** พยายามตั้งหลัก มีด่านที่ 80-80.25 และ 81.75 ที่ต้องฝ่าต่อขึ้นไป ระวังแกว่งถ้าหลุด 77 ลงมา **RS** ตั้งหลักต่อขึ้นมา ด้านต่อไปมีที่ 21.8 และ 22 ที่ต้องฝ่าต่อขึ้นไปตามในรูป I ระวังแกว่งถ้าหลุด 20.40 ลงมา **WICE** พยายามตั้งหลักขึ้นมา มีด่านที่ 14.4 และ 14.7 ทะลุได้ มีด่านต่อไปที่ 15 ที่ต้องฝ่าต่อขึ้นไปตามในรูป J ระวังแกว่งถ้าหลุด 13.50 ลงมา **WHA** พยายามตั้งหลัก มีด่านที่ 3.34 ทะลุได้ ด้านต่อไปมีที่ 3.42 และ/หรือ 3.46 แนวรับมีที่ 3.26-3.24 และ/หรือ 3.20 **SYNEX** ขึ้นมาที่ด่าน 30 ทะลุได้ ด้านต่อไปมีที่ 32.50 ระวังแกว่งถ้าหลุด 27.75 **AH** ตั้งหลักขึ้นมา มีด่านที่ 24.3 และ 24.8 ทะลุได้ ด้านต่อไปมีที่ 25.5-26 ระวังแกว่งถ้าหลุด 23 ลง และหุ้นอื่นๆ ใน Alert ระหว่างวัน (สามารถดูได้ใน www.thanachartsec.com)



EA ทะลุต่อขึ้นมา ลูนแกว่งซิกแซกขึ้นต่อ



RS ตั้งหลักต่อขึ้นมา ลูนซิกแซกขึ้นต่อ



WICE พยายามตั้งหลักต่อขึ้นมา มีด่านที่ 14.4 และ 14.7 ที่ต้องฝ่าต่อขึ้นไป

หุ้นแนะนำ เข้า RS เข้าเพิ่ม SABUY, EA & SVT

Note: เราจะตาม Update หุ้นที่เราแนะนำให้จนปิด Position โดยในกรณีที่ตุ้มผิด อาจต้องขอให้ Stop loss

Stocks	Date	Comment	Target	Stoploss
RS	Dec 1	เข้า เล็งแบ่งทำกำไรที่ 23.1 และ 24.5	Will update	ถ้าหลุด 20.40
SABUY	Dec 1	รับเพิ่มเมื่อทะลุ 17 เล็งแบ่งทำกำไรที่ 18.9	21 หรือ 27	ถ้าหลุด 16.3 & 14
EA	Dec 1	รับเพิ่มที่ 81 เล็งแบ่งทำกำไรที่ 84 และ 88	93-94 หรือ 109	ถ้าหลุด 78 (ส่วนเพิ่ม)
SVT	Dec 1	รับเพิ่มเมื่อทะลุ 5.9 เล็งแบ่งทำกำไรที่ 6.50 และ 7.45	7.45 หรือสูงกว่านั้น	ถ้าหลุด 5.2 & 4.74
Stocks	Date	Comment	Target	Stoploss
TIPH	Nov 29	ปิด Position ไปแล้ว	68-69 หรือ 72	ถ้าหลุด 54
APURE	Nov 25	ถือส่วนหนึ่ง และรอสัญญาณก่อนรับเพิ่ม เล็งแบ่งทำกำไรที่ 9.7	Will update	ถ้าหลุด 7.20
PSL	Nov 24	ถือส่วนหนึ่ง รอสัญญาณก่อนเพิ่มอีก	Will update	Will update
TTA	Nov 24	ปิด Position ไปแล้ว	Will update	ถ้าหลุด 9.30
ASIAN	Nov 24	ถือ เล็งแบ่งทำกำไรที่ 19 และ 20.3	Will update	ถ้าหลุด 15.50
SAWAD	Nov 23	ถือ เล็งแบ่งทำกำไรที่ 71	Will update	Will update
JWD	Nov 19	ถือ เล็งแบ่งทำกำไรที่ 17.40	Will update	ถ้าหลุด 14.30
SVT	Nov 17	ถือ รับเพิ่มเมื่อทะลุ 5.9 เล็งแบ่งทำกำไรที่ 6.50 และ 7.45	7.45 หรือสูงกว่านั้น	ถ้าหลุด 5.2 & 4.74
MDX	Nov 17	ถือ เล็งแบ่งทำกำไรที่ 8.1	Will update	ถ้าหลุด 6.40
WICE	Nov 12	ถือ หลังแบ่งทำกำไร เล็งแบ่งทำกำไรอีกที่ 15.8	15.8?	ถ้าหลุด 11.90
NEX	Nov 11	ถือ หลังแบ่งทำกำไร	15.20 หรือสูงกว่านั้น	ถ้าหลุด 10.5 ส่วนเพิ่ม
STARK	Nov 11	ถือ หลังรับเพิ่ม และแบ่งทำกำไรไปแล้ว เล็งแบ่งทำกำไรอีกที่ 5.30	Will update	ถ้าหลุด 4.50 & 4.20
CPN	Nov 10	ถือ หลัง Stoploss ไปแล้วครั้งหนึ่ง เล็งแบ่งทำกำไรที่ 62.75 & 65	Will update	Will update
BANPU	Nov 10	ปิด Position ไปแล้ว	Will update	ถ้าหลุด 10.40
VGI	Nov 5	ถือ เล็งแบ่งทำกำไรที่ 7.5 และ 7.9	Will update	ถ้าหลุด 6.30
INTUCH	Nov 5	ถือ หลังแบ่งทำกำไร เล็งแบ่งทำกำไรอีกที่ 83	Will update	ถ้าหลุด 72 และ 70
BH	Nov 2	ถือ หลังรับเพิ่มและ Stoploss ไปแล้ว เล็งแบ่งทำกำไรที่ 158 และ 160	Will update	ถ้าหลุด 139
BDMS	Oct 29	ถือ เล็งแบ่งทำกำไรที่ 25.50	Will update	Will update
BAM	Oct 25	ถือ หลังรับเพิ่มและ Stoploss ไปแล้ว	Will update	ถ้าหลุด 18
SCGP	Oct 21	ถือ เล็งแบ่งทำกำไรที่ 67.75 และ 70	Will update	ถ้าหลุด 61 & 59
MEGA	Oct 20	ถือ หลังรับเพิ่ม เล็งแบ่งทำกำไรที่ 58 และ 62	62 หรือสูงกว่านั้น	ถ้าปิดหลุด 52 ส่วนเพิ่ม
AOT	Oct 15	ถือ หลังรับเพิ่มและ Stoploss ไปแล้ว	76 หรือสูงกว่านั้น	Will update
NWR	Oct 12	ถือ เล็งแบ่งทำกำไรที่ 1.26 และ 1.44	Will update	ถ้าหลุด 0.90
CPW	Oct 8	ถือ หลังรับเพิ่ม และแบ่งทำกำไรไปแล้ว	7.8?	ถ้าหลุด 4.06 & 3.80
CBG	Oct 7	ถือ หลังรับเพิ่ม เล็งแบ่งทำกำไรที่ 128 และ 130	Will update	Will update
MFEC	Oct 4	ถือ หลังรับเพิ่มและ Stoploss ไปแล้ว เล็งแบ่งทำกำไรที่ 12.2 และ 13.3	13.3 หรือสูงกว่านั้น	ถ้าหลุด 8.90
SCB	Sep 22	ถือ หลังรับเพิ่ม เล็งแบ่งทำกำไรที่ 137 และ 142	146-148, 151 หรือสูงกว่านั้น	อาจมีแกว่งถ้าปิดหลุด 130
TOP	Sep 15	ปิด Position ไปแล้ว	Will update	ถ้าหลุด 47.50
SABUY	Sep 9	ถือ รับเพิ่มเมื่อทะลุ 17 เล็งแบ่งทำกำไรที่ 18.9	21 หรือ 27	ถ้าหลุด 16.3 & 14
VIH	Sep 3	ถือ เล็งแบ่งทำกำไรที่ 13 และ 14.3	Will update	ถ้าหลุด 10.50
AIT	Sep 2	ปิด Position ไปแล้ว	64-65 ?	ถ้าหลุด 39
KBANK	Aug 27	ถือ หลังรับเพิ่มและ Stoploss ไปแล้ว เล็งแบ่งทำกำไรที่ 153	153, 166 หรือสูงกว่านั้น	Will update
CK	Aug 19	ถือ หลังรับเพิ่ม เล็งแบ่งทำกำไรที่ 25	26.25 หรือสูงกว่านั้น	ถ้าปิดหลุด 21 (1/2)
CRC	Aug 19	ปิด Position ไปแล้ว	40 หรือ 44.50	ถ้าหลุด 32.5
IVL	Aug 10	ถือ หลังรับเพิ่มและ Stoploss ไปแล้ว เล็งแบ่งทำกำไรที่ 44.50 & 45.50	Will update	ถ้าหลุด 36

หุ้นแนะนำ. เข้า RS เข้าเพิ่ม SABUY, EA & SVT ต่อ

Note: เราจะตาม Update หุ้นที่เราแนะนำให้จนปิด Position โดยในกรณีที่ตุ้มตึง อาจต้องขอให้ Stop loss

Stocks	Date	Comment	Target	Stoploss
SGP	Aug 3	ถือ หลังรับเพิ่มและ Stoploss ไปแล้ว เล็งแบ่งทำกำไรที่ 16 และ 18	16.4 หรือ 18.8	ถ้าหลุด 10.20
ADVANC	Aug 2	ถือ หลังรับเพิ่ม เล็งแบ่งทำกำไรที่ 219 และ 224	228 หรือ 234	ถ้าปิดหลุด 205 ส่วนเพิ่ม
GUNKUL	Jul 14	ถือ หลังรับเพิ่ม เล็งแบ่งทำกำไรที่ 6.30	6.3, 10.7 ?	ถ้าหลุด 4.50
RBF	Jun 28	ถือ หลังรับเพิ่มและ Stoploss ไปแล้ว เล็งแบ่งทำกำไรที่ 23.6 และ 25	32 หรือ 37	ถ้าหลุด 19
CHG	May 17	ถือ หลังรับเพิ่ม เล็งแบ่งทำกำไรที่ 4.40 และ 4.50	6.10?	ถ้าหลุด 3.50
BCH	Apr 29	ถือ หลังรับเพิ่ม เล็งแบ่งทำกำไรที่ 27.75	31.5 หรือสูงกว่านั้น	ถ้าหลุด 19.6
EPG	Jan 22	ถือ หลังรับเพิ่ม เล็งแบ่งทำกำไรที่ 12.3 และ 12.8	14.9, 15.6 หรือสูงกว่านั้น	ถ้าหลุด 10.3
HANA	Jan 22	ถือ หลังรับเพิ่ม เล็งแบ่งทำกำไรที่ 96 และ 100	100, 120 หรือ 156	ถ้าหลุด 89 ส่วนเพิ่ม
COM7	Jan 20	ถือ หลังรับเพิ่ม เล็งแบ่งทำกำไรที่ 83 และ 85	84? หรือ 96?	ถ้าหลุด 74.50 ส่วนเพิ่ม
AMATA	Nov 30	ถือ หลังรับเพิ่มและ stoploss ไปแล้ว เล็งแบ่งทำกำไรที่ 23.7	27-28 ?	ถ้าหลุด 16.6
BGRIM	Nov 19	ถือ หลังรับเพิ่ม เล็งแบ่งทำกำไรที่ 47	52.50 หรือสูงกว่านั้น	Will update
GULF	Nov 16	ถือ หลังรับเพิ่มและ Stoploss ไปแล้ว เล็งแบ่งทำกำไรที่ 45 และ 47	49 หรือ 59-60	Will update
GPSC	Nov 11	ถือ หลัง Stoploss ไปแล้วครึ่งหนึ่ง	98, 109 หรือ 115	Will update
BLA	Nov 5	ถือ หลังรับเพิ่ม เล็งแบ่งทำกำไรที่ 33.25 และ 35	35-37	ถ้าหลุด 28 & 24.7
EA	Nov 4	ถือ รับเพิ่มที่ 81 เล็งแบ่งทำกำไรที่ 84 และ 88	93-94 หรือ 109	ถ้าหลุด 78 (ส่วนเพิ่ม)
PTTEP	Oct 22	ถือ หลังรับเพิ่ม และ Stoploss ไปแล้ว	132 หรือ 138	ถ้าหลุด 110
TISCO	Oct 19	ถือ หลังรับเพิ่ม และ Stoploss ไปแล้ว เล็งแบ่งทำกำไรที่ 95 และ 97	104, 107 หรือสูงกว่านั้น	ถ้าหลุด 88
SINGER	Oct 7	ถือ หลังรับเพิ่ม เล็งแบ่งทำกำไรที่ 54	54-55 หรือ 88	อาจมีแกว่งถ้าหลุด 47
KCE	Jun 24	ถือ หลังรับเพิ่ม เล็งแบ่งทำกำไรที่ 97 และ 100	95 หรือสูงกว่านั้น	อาจมีแกว่งถ้าหลุด 82
JMT	Apr 1	ถือ หลังรับเพิ่ม และแบ่งทำกำไรไปแล้ว	61-63 หรือสูงกว่านั้น	ถ้าหลุด 43 & 39

Disclaimers

รายงานฉบับนี้จัดทำโดยบริษัทหลักทรัพย์ธนชาติ จำกัด (มหาชน) โดยจัดทำขึ้นบนพื้นฐานของแหล่งข้อมูลที่ดีที่สุดที่ได้รับมาและพิจารณาแล้วว่าน่าเชื่อถือ ทั้งนี้มีวัตถุประสงค์เพื่อให้บริการเผยแพร่ข้อมูลแก่นักลงทุนและใช้เป็นข้อมูลประกอบการตัดสินใจซื้อขายหลักทรัพย์ แต่ไม่ได้มีเจตนาชี้แนะหรือเชิญชวนให้ซื้อหรือขายหรือประกันราคาหลักทรัพย์แต่อย่างใด ทั้งนี้รายงานและความเห็นในเอกสารฉบับนี้อาจมีการเปลี่ยนแปลงแก้ไขได้ หากข้อมูลที่ได้รับมาเปลี่ยนแปลงไป การนำข้อมูลนี้ไปปรากฏอยู่ในเอกสารฉบับนี้ ไม่ว่าทั้งหมดหรือบางส่วนไปทำซ้ำ ดัดแปลง แก้ไข หรือนำออกเผยแพร่แก่สาธารณชน จะต้องได้รับความยินยอมจากบริษัทก่อน

This report is prepared and issued by Thanachart Securities Public Company Limited (TNS) as a resource only for clients of TNS, Thanachart Capital Public Company Limited (TCAP) and its group companies. Copyright © Thanachart Securities Public Company Limited. All rights reserved. The report may not be reproduced in whole or in part or delivered to other persons without our written consent. Investors should use this report as one of many tools in making their investment decisions since Thanachart Securities may seek to do other business with the companies mentioned in the report. Thus, investors need to be aware that there could be potential conflicts of interest that could affect the report's neutrality.

Recommendation Structure:

Recommendations are based on absolute upside or downside, which is the difference between the target price and the current market price. If the upside is 10% or more, the recommendation is BUY. If the downside is 10% or more, the recommendation is SELL. For stocks where the upside or downside is less than 10%, the recommendation is HOLD. Unless otherwise specified, these recommendations are set with a 12-month horizon. Thus, it is possible that future price volatility may cause a temporary mismatch between upside/downside for a stock based on the market price and the formal recommendation.

For sectors, an "Overweight" sector weighting is used when we have BUYs on majority of the stocks under our coverage by market cap. "Underweight" is used when we have SELLs on majority of the stocks we cover by market cap. "Neutral" is used when there are relatively equal weightings of BUYs and SELLs.

Disclosures:

บริษัทหลักทรัพย์ ธนชาติ จำกัด (มหาชน) ทำหน้าที่เป็นผู้ดูแลสภาพคล่อง (Market Maker) และผู้ออกใบสำคัญแสดงสิทธิอนุพันธ์ (Derivative Warrants) โดยปัจจุบันบริษัทเป็นผู้ออกและเสนอขาย Derivative Warrants จำนวน 136 หลักทรัพย์ ได้แก่ ACE16C2111A, ACE16C2201A, ACE16C2202A, ADVA16C2201A, ADVA16C2202A, AEON16C2201A, AEON16C2202B, AMAT16C2112A, AOT16C2112A, AOT16C2202A, BAM16C2112A, BANP16C2112A, BANP16C2201A, BANP16C2202A, BBL16C2201A, BBL16C2203A, BCH16C2111A, BCH16C2111B, BCH16C2201A, BCH16C2203A, BCPG16C2111A, BEC16C2202A, BGRI16C2112A, CBG16C2201A, CBG16C2202A, CHG16C2111A, CHG16C2112A, CHG16C2202A, COM716C2112A, COM716C2203A, CPAL16C2111A, CPAL16C2112A, CPAL16C2203A, CPF16C2112A, CPN16C2202A, DELT16C2112A, DELT16C2202A, DELT16C2203A, DOHO16C2111A, DOHO16C2112A, DOHO16C2202A, DTAC16C2112A, EA16C2201A, ESSO16C2202A, GLOB16C2201A, GLOB16C2203A, GPSC16C2201A, GPSC16C2201B, GPSC16C2203A, GULF16C2112A, GULF16C2202A, GUNK16C2112A, GUNK16C2201A, GUNK16C2203A, HANA16C2112A, HANA16C2202A, HMPR16C2202A, INTU16C2201A, INTU16C2202A, IRPC16C2112A, IVL16C2111A, IVL16C2202A, JAS16C2202A, JMAR16C2111A, JMAR16C2201A, JMAR16C2202A, JMT16C2201A, JMT16C2203A, KBAN16C2111A, KBAN16C2111B, KBAN16C2201A, KBAN16C2202A, KCE16C2201A, KTC16C2112A, KTC16C2202A, LH16C2202A, MAJO16C2201A, MEGA16C2112A, MINT16C2112A, MINT16C2203A, MTC16C2112A, MTC16C2202A, OR16C2112A, OR16C2202A, OR16C2203A, PTG16C2201A, PTG16C2202A, PTG16C2203A, PTL16C2201A, PTL16C2202A, PTL16C2202B, PTT16C2112A, PTT16C2201A, PTT16C2203A, PTT16C2202A, PTT16C2203A, PTTG16C2111A, RBF16C2112A, RBF16C2202A, RS16C2112A, RS16C2201A, S5016C2112A, S5016C2112B, S5016C2112C, S5016C2112D, S5016C2203A, S5016P2112A, S5016P2112C, S5016P2112D, S5016P2203A, SAWA16C2112A, SAWA16C2202A, SCB16C2111A, SCB16C2112A, SCB16C2201A, SCB16C2202A, SCC16C2112A, SCGP16C2201A, SCGP16C2202A, SPAL16C2202A, SPRC16C2201A, STA16C2112A, STA16C2201A, STEC16C2201A, STGT16C2111A, STGT16C2202A, SYNE16C2202A, TASC16C2201A, TOP16C2112A, TOP16C2202A, TRUE16C2202A, TRUE16C2203A, TU16C2111A, TU16C2202A, WHA16C2202A (underlying securities are ACE, ADVANC, AEONTS, AMATA, AOT, BAM, BANPU, BBL, BCH, BCPG, BEC, BGRI, CBG, CHG, COM7, CPALL, CPF, CPN, DELTA, DOHOME, DTAC, EA, ESSO, GLOBAL, GPSC, GULF, GUNKUL, HANA, HMPRO, INTUCH, IRPC, IVL, JAS, JMART, JMT, KBANK, KCE, KTC, LH, MAJOR, MEGA, MINT, MTC, OR, PTG, PTL, PTT, PTTEP, PTTGC, RBF, RS, SAWAD, SCB, SCC, SCGP, SPALI, SPRC, SET50, STA, STEC, STGT, SYNTEC, TESCO, TOP, TRUE, TU, WHA). และบริษัทจัดทำบทวิเคราะห์ของหลักทรัพย์อ้างอิงดังกล่าว จึงมีส่วนได้ส่วนเสียหรือมีความขัดแย้งทางผลประโยชน์ (conflicts of interest) นอกจากนี้ นักลงทุนควรศึกษารายละเอียดในหนังสือชวนของใบสำคัญแสดงสิทธิอนุพันธ์ดังกล่าวก่อนตัดสินใจลงทุน

หมายเหตุ: บริษัท ทูเนชชาติ จำกัด (TCAP) ซึ่งเป็นผู้ถือหุ้นรายใหญ่ของบริษัทหลักทรัพย์ ธนชาติ จำกัด (มหาชน) โดยถือหุ้นในสัดส่วนร้อยละ 50.96 มี สัดส่วนการถือหุ้นบริษัท ราชธานีลิสซิ่ง จำกัด (มหาชน) (THANI) ทั้งทางตรงและทางอ้อม มากกว่าร้อยละ 56 และเป็นผู้ถือหุ้นใหญ่ของ THANI

บริษัททูเนชชาติ จำกัด (TCAP), ธนาคารทหารไทยธนชาติ จำกัด (มหาชน) (TTB) เป็นบริษัทที่มีความเกี่ยวข้องกับบริษัทหลักทรัพย์ธนชาติ จำกัด (มหาชน) (TNS) โดย TCAP เป็นผู้ถือหุ้น ร้อยละ 50.96 ใน TNS และ ถือหุ้นใน TTB ร้อยละ 20.1 ดังนั้น การจัดทำบทวิเคราะห์ของหลักทรัพย์ดังกล่าว จึงมีส่วนได้ส่วนเสียหรือมีความขัดแย้งทางผลประโยชน์ (conflicts of interest)

บริษัททูเนชชาติ จำกัด (TCAP) บริษัท ราชธานีลิสซิ่ง จำกัด (มหาชน) (THANI) บริษัท เอ็ม บี เค (มหาชน) (MBK) และบริษัท ปทุมโรซมิล แอนด์ แกรนารี จำกัด (มหาชน) (PRG) เป็นบริษัทที่มีความเกี่ยวข้องกับบริษัทหลักทรัพย์ธนชาติ จำกัด (มหาชน) ดังนั้น การจัดทำบทวิเคราะห์ของหลักทรัพย์ดังกล่าว จึงมีส่วนได้ส่วนเสียหรือมีความขัดแย้งทางผลประโยชน์ (conflicts of interest)

หมายเหตุ: * บริษัทหลักทรัพย์ธนชาติ จำกัด (มหาชน) (TNS) และ บริษัท ทูเนชชาติ จำกัด (มหาชน) TCAP มีกรรมการร่วมกันได้แก่ นายสมเจตน์ ภูมิศิริเลิศ ซึ่งทำหน้าที่กรรมการผู้จัดการใหญ่ของ TCAP และ ทำหน้าที่ ประธานกรรมการบริษัท และประธานกรรมการบริหาร TNS อย่างไรก็ตาม บทวิเคราะห์นี้ได้ถูกจัดทำขึ้นบนสมมติฐานของฝ่ายวิจัยของ TNS"

หมายเหตุ: * บริษัทหลักทรัพย์ธนชาติ จำกัด (มหาชน) (TNS) และ บริษัท จัดการและพัฒนาทรัพยากรน้ำภาคตะวันออก จำกัด (มหาชน) EASTW มีกรรมการร่วมกันได้แก่ นางอศิณี ไตลิ่งคะ ซึ่งทำหน้าที่ กรรมการตรวจสอบของ EASTW และ ทำหน้าที่ กรรมการบริษัท กรรมการบริหารของ TNS อย่างไรก็ตาม บทวิเคราะห์นี้ได้ถูกจัดทำขึ้นบนสมมติฐานของฝ่ายวิจัยของ TNS"

หมายเหตุ: ** "บริษัทหลักทรัพย์ธนชาติ จำกัด (มหาชน) (TNS) เป็นผู้จัดการการจำหน่าย หุ้นกู้ชนิดระบุชื่อผู้ถือ ประเภทไม่ด้อยสิทธิ ไม่มีหลักประกัน มีผู้แทนผู้ถือหุ้นกู้ "หุ้นกู้ บริษัท สหกลีควิเบเมนท์ จำกัด (มหาชน) ครั้งที่ 1/2562 ครบกำหนดไถ่ถอนปี พ.ศ. 2565" ที่ออกโดย บริษัท สหกลีควิเบเมนท์ จำกัด (มหาชน) (SQ) ดังนั้น การจัดทำบทวิเคราะห์ของหลักทรัพย์ดังกล่าว จึงอาจมีส่วนได้ส่วนเสียหรือมีความขัดแย้งทางผลประโยชน์ (conflicts of interest)"

หมายเหตุ: ** "บริษัทหลักทรัพย์ธนชาติ จำกัด (มหาชน) (TNS) ผู้จัดการการจำหน่ายหุ้นกู้ หุ้นกู้ชนิดระบุชื่อผู้ถือ ประเภทไม่ด้อยสิทธิ ไม่มีประกัน และมีผู้แทน ผู้ถือหุ้นกู้ของบริษัท สานอุตสาหกรรมโรจนะ จำกัด (มหาชน) (ROJNA) ครั้งที่ 3/2562 ครบกำหนดไถ่ถอนปี พ.ศ. 2566" ที่ออกโดย บริษัท สานอุตสาหกรรมโรจนะ จำกัด (มหาชน) ดังนั้น การจัดทำบทวิเคราะห์ของหลักทรัพย์ดังกล่าว จึงอาจมีส่วนได้ส่วนเสียหรือมีความขัดแย้งทางผลประโยชน์ (conflicts of interest)

Thanachart Research Team

หัวหน้าฝ่าย

พิมพ์ผกา นิจการุณ, CFA
Tel: 662-779-9199
pimpaka.nic@thanachartsec.co.th

พลังงาน, ปิโตรเคมี, กระดาษ

จักร เรื่องสินัญญา
Tel: 662-779-9104
chak.reu@thanachartsec.co.th

สาธารณูปโภค, สื่อสาร

ณัฐภาพ ประสิทธิ์สุขสันต์
Tel: 662-483-8296
nuttapop.Pra@thanachartsec.co.th

อิเล็กทรอนิกส์, อาหาร, เครื่องดื่ม, เติมน้ำมัน

พัทธดนย์ บุญนา
Tel: 662-483-8298
pattadol.bun@thanachartsec.co.th

อสังหาริมทรัพย์, พาณิชยกรรม

พรรณารายณ์ ดิยะพิทยารัตน์
Tel: 662-779-9109
phanarai.von@thanachartsec.co.th

ยานยนต์, นิคมฯ, Property Fund, REITs, บันเทิง

รดา ลิ้มสุทธิวันภูมิ
Tel: 662-483-8297
rata.lim@thanachartsec.co.th

ธนาคาร, ธุรกิจการเงิน, ประกัน

สรัชดา ศรีทรง
Tel: 662-779-9106
sarachada.sor@thanachartsec.co.th

ขนส่ง, รับเหมา

ศักดิ์สิทธิ์ พัฒนานารักษ์
Tel: 662-779-9112
saksid.pha@thanachartsec.co.th

Small Cap, การแพทย์, โรงแรม

ศิริพร อรุโณทัย
Tel: 662-779-9113
siriporn.aru@thanachartsec.co.th

กลยุทธ์การลงทุน

อดิศักดิ์ ผู้พิพัฒนศิริกุล, CFA
Tel: 662-779-9120
adisak.phu@thanachartsec.co.th

วิเคราะห์เทคนิค

ภัทรวัลลี หวังมีงมาศ
Tel: 662-779-9105
pattarawan.wan@thanachartsec.co.th

วิเคราะห์ทางเทคนิค

วิชานันท์ ธรรมบำรุง
Tel: 662-779-9123
witchanan.tam@thanachartsec.co.th

ผู้ช่วยนักวิเคราะห์-กลยุทธ์การลงทุน

นลินภรณ์ คลังเปรมจิตต์
Tel: 662-779-9107
nariporn.kla@thanachartsec.co.th

กลยุทธ์การลงทุน

เถลิงศักดิ์ คูเจริญไพศาล
Tel: 662-483-8304
thaloengsak.kuc@thanachartsec.co.th

วิเคราะห์เชิงปริมาณ

สิทธิเชษฐ รุ่งรัมย์พัฒน์
Tel: 662-483-8303
sittichet.run@thanachartsec.co.th

นักวิเคราะห์, แพล

ลาภินี ทิพยมณฑล
Tel: 662-779-9115
lapinee.dib@thanachartsec.co.th

Data Support Team

มณฑุดี เพชรแสงใสกุล

Tel: 662-779-9108
monrudee.pet@thanachartsec.co.th

เกษมรัตน์ จิตกุล

Tel: 662-779-9118
kasemrat.jit@thanachartsec.co.th

วาราทิพย์ รุ่งประดับวงศ์

Tel: 662-779-9114
varathip.run@thanachartsec.co.th

สุนทร รักษาวัต

Tel: 662-779-9117
sunet.rak@thanachartsec.co.th

สุขสวัสดิ์ ลิมาวงษ์ปราณี

Tel: 662-779-9116
suksawat.lim@thanachartsec.co.th

สุจินตนา สถาพร

Tel: 662-779-9198
sujintana.sth@thanachartsec.co.th

Thanachart Securities Pcl.

Research Team

19 Floor, MBK Tower

444 Phayathai Road, Pathumwan Road, Bangkok 10330

Tel: 662 -779-9119

Email: thanachart.res@thanachartsec.co.th