



## รีบาวด์มีลุ้นขึ้นต่อในอาทิตย์นี้ ที่ต้องคอย ๆ ลุ้นขึ้นไป

ดัชนี SET ยืนกลับขึ้นมา และมีลุ้นรีบาวด์ขึ้นต่อในอาทิตย์นี้ ที่ต้องคอย ๆ ลุ้นขึ้นไป โดยมีด่านที่ 1,611 และ 1,618-1,620 หรือสูงกว่านั้น แต่เตรียมแกว่งด้วยถ้า SET หลุด 1,580 และ SET50 หลุด 939 ลงมา เพราะฉะนั้น ลุ้นต่อ หลังเพิ่มลุ้นไปแล้วส่วนหนึ่ง อาจขอให้แบ่งทำกำไรในเขต 1,618-1,620 ถ้าฝ่าขึ้นไปไม่ได้ สำหรับหมวด Transportations กำลังตั้งหลักที่เขตแนวรับดูรูปและรายละเอียดด้านในด้วย หุ้่นแนะนำวันนี้ RCL, WICE, AMATA & TISCO



ภัทรวัลย์ หวังมิ่งมาต  
Senior Technical Analyst

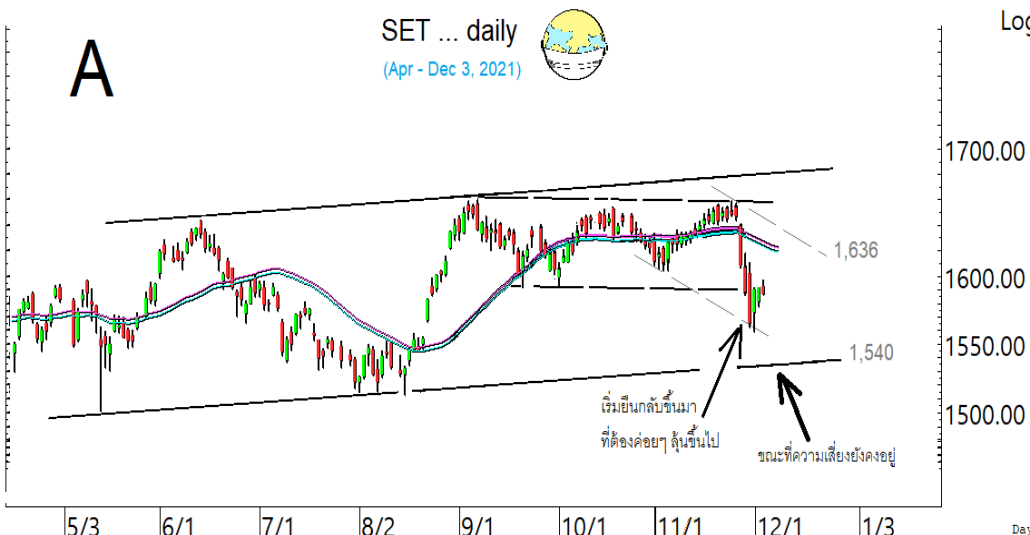
วิชพันธ์ ธรรมบำรุง  
Technical Analyst

ดัชนี SET ยืนกลับขึ้นมาที่เขตแนวรับในรูป และมีลุ้นรีบาวด์ขึ้นต่อเนื่องมาในอาทิตย์นี้เมื่อดูจากแนวรับ Cycle ในดัชนีธนาคาร ที่ต้องคอย ๆ ลุ้นขึ้นไป โดย SET มีด่านที่ 1,611 และ/หรือ 1,618-1,620 ทะลุได้ รีบาวด์อาจต่อไปทดสอบ 1,636 ตามในรูป A ขณะที่ความเสี่ยงยังคงอยู่ โดยเฉพาะถ้า SET หลุด 1,580 และ SET50 หลุด 939 ลงมา กรณีนั้นก็เตรียมแกว่งอีกรอบ เพราะฉะนั้น หลังเพิ่มลุ้นไปแล้วส่วนหนึ่ง เก็บทุนอีกส่วนเพื่อรอสัญญาณต่อไป โดยอาจขอให้แบ่งทำกำไรด้วยถ้า SET รีบาวด์ไม่พ้นด่าน 1,618-1,620 นอกจากนี้ ในการลุ้นดูด้านของ SET50 ที่ 962-966 และ 975 ในรูป B และธนาคารและพลังงานที่กำลังตั้งหลักที่เขตแนวรับ โดยมีด่านที่ 402 สำหรับธนาคาร และ 23,985 สำหรับพลังงานที่ต้องฝ่าขึ้นไปตามในรูป C และ D รวมทั้งดัชนี sSET ที่รีบาวด์ขึ้นมา และอาจต่อไปทดสอบ 1,068 และ/หรือ 1,082 ตามในรูป E ประกอบด้วย สำหรับการแกว่งวันนี้ SET มีด่านที่ 1,603 ทะลุได้ ด้านต่อไปมีที่ 1,609 และ/หรือ 1,611 แนวรับอาจมีที่ 1,587, 1,583 และ/หรือ 1,580

สำหรับธนาคารกำลังตั้งหลักที่เขตแนวรับในรูป C โดยมีด่านที่ 396-397 และ 402 ที่ต้องฝ่าต่อขึ้นไป ในการลุ้นดู Update หุ้่นเหล่านี้ประกอบ KBANK กำลังตั้งหลักที่เขตแนวรับ ทะลุ 136 ได้ มีลุ้นขึ้นต่อไปทดสอบ 138 และ/หรือ 140.50 ที่ต้องฝ่าต่อขึ้นไป แนวรับมีที่ 132-131.50 SCB กำลังตั้งหลัก มีด่านที่ 126 และ 127.50 ทะลุได้ด้านต่อไปมีที่ 131.50 ที่ต้องฝ่าขึ้นไป แนวรับมีที่ 120.50 BBL กำลังตั้งหลัก ทะลุ 115.50 ได้ มีด่านต่อไปที่ 119-120 และ/หรือ 122.50 แนวรับอาจมีที่ 113-112.50 และ/หรือ 111 สำหรับ KTB ค่อย ๆ ตั้งหลักขึ้นมา มีด่านที่ 11.8-11.9 และ 12.1 ที่ต้องฝ่าต่อขึ้นไป แนวรับที่ 10.8 และ 10.6

และพลังงานกำลังตั้งหลัก โดยมีด่านที่ 23,450 และ 23,985 ในรูป D ที่ต้องฝ่าขึ้นไป ส่วนหนึ่งอาจดู PTT ที่ตั้งหลักขึ้นมา โดยมีด่านที่ 38 และ/หรือ 39.25 ที่ต้องฝ่าขึ้นไป แนวรับมีที่ 36-35.50 ส่วน PTTEP ตั้งหลักขึ้นมา มีด่านที่ 118.5-119 และ/หรือ 121 ที่ต้องฝ่าขึ้นไป แนวรับอาจมีที่ 114.50 และ/หรือ 112.50

**แนวต้าน 1,603, 1,609 และ 1,611 แนวรับ 1,587, 1,583 และ 1,580**



**BUY:**

**RCL** เข้าส่วนหนึ่ง และรอรับเพิ่มที่ 41.75 เล็งแบ่งทำกำไรที่ 50 (Stoploss ถ้าหลุด 39 ลงมา)

**WICE** รับเพิ่ม เล็งแบ่งทำกำไรที่ 15.5 และ 16.4 (Stoploss ครั้งหนึ่งถ้าปิด หลุด 13.5)

**AMATA** รับเพิ่มที่ 19.6 หรือเมื่อทะลุ 20.1 เล็งแบ่งทำกำไรที่ 21.3 และ 22 (Stoploss ส่วนเพิ่มถ้าหลุด 18.9)

**TISCO** รับเพิ่ม เล็งแบ่งทำกำไรที่ 93 และ 95 (Stoploss ถ้าหลุด 88) และ **EKH** ตามรายละเอียดด้านใน

**Add Stoploss line :**

**JMT** ขอบปรับเส้น Stoploss ขึ้นมาที่ 57 และ 43

**SELL:**

n/a

**SECTOR to watch:**

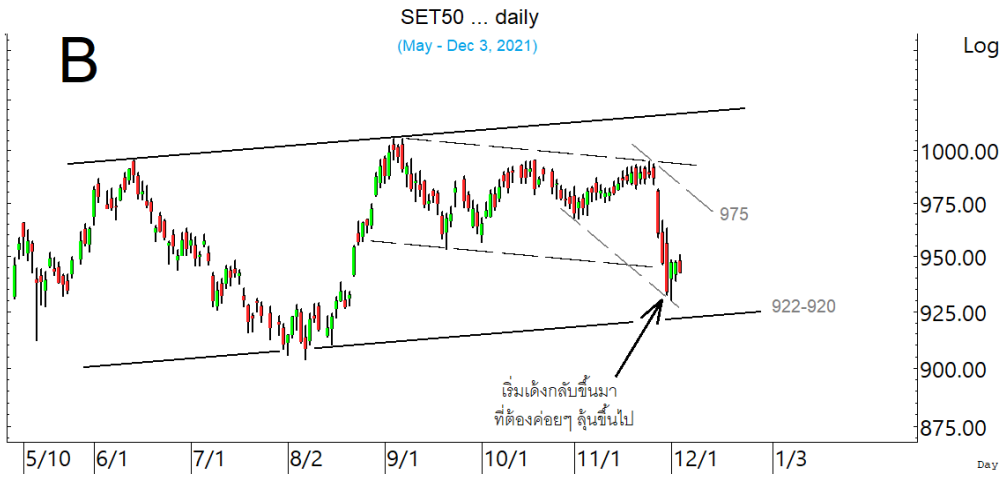
**Transportations :**

AOT, RCL TTA, PSL, WICE, JWD & III

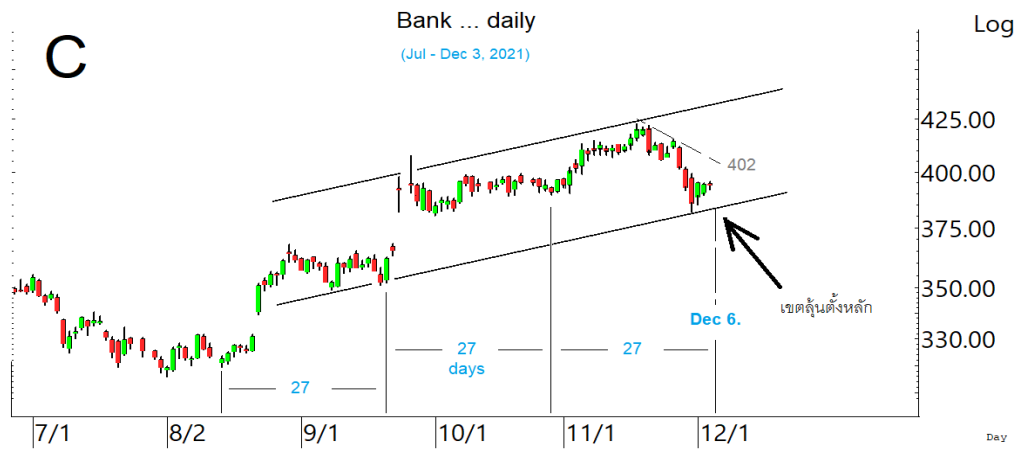
**Day Trade:**

GPSC, ASP, SAK, HENG, J, AJA, KCE, APURE, TU, NSL, AS, TIPH & MAJOR

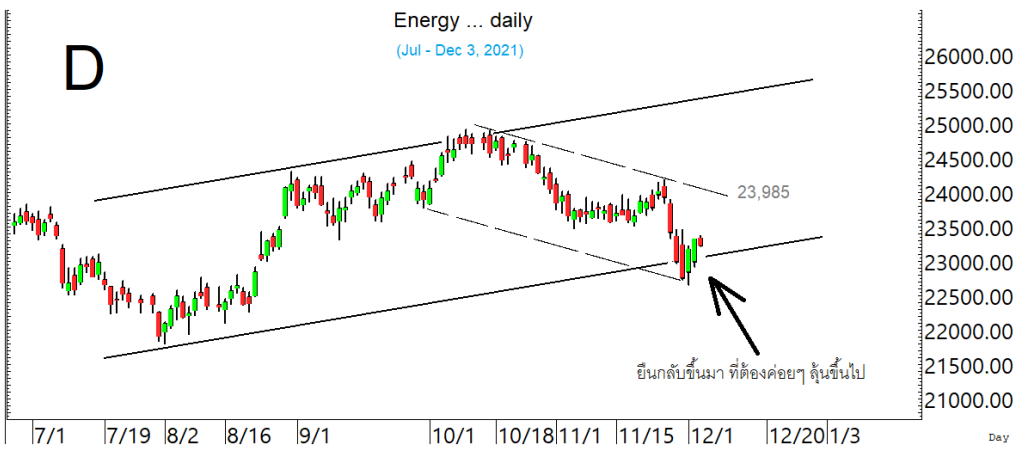
**SET ยืนกลับขึ้นมาที่ต้องคอย ๆ ลุ้นขึ้นไป ขณะความเสี่ยงยังคงอยู่**



ดัชนี SET50 ก็ยิ่งกลับขึ้นมาด้วย โดยมีค่าที่ 962-966 และ 975

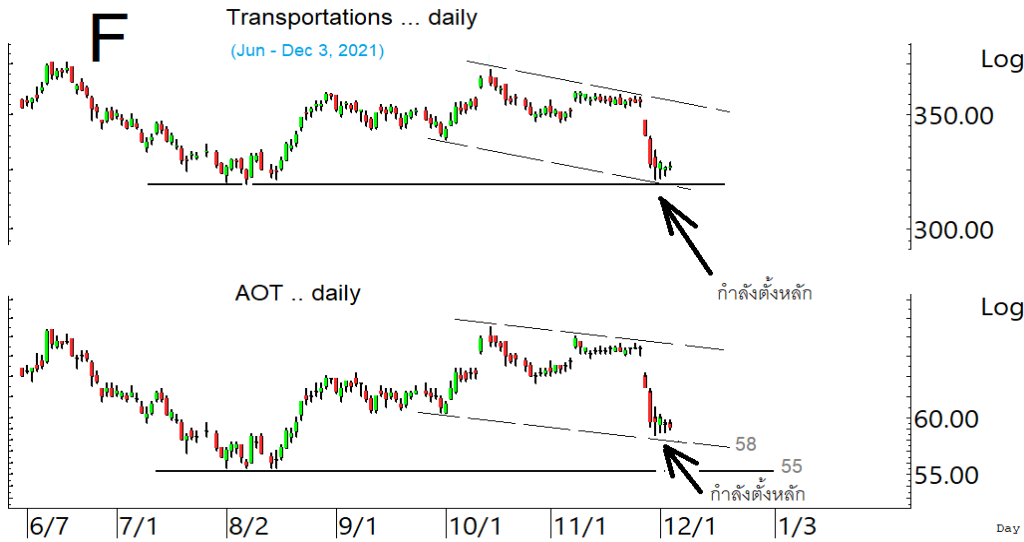


ขณะที่หุ้นหลัก ทั้งธนาคารและพลังงานกำลังตั้งหลักที่เขตแนวรับที่ต้องคอยๆ ลุ้นขึ้นไป

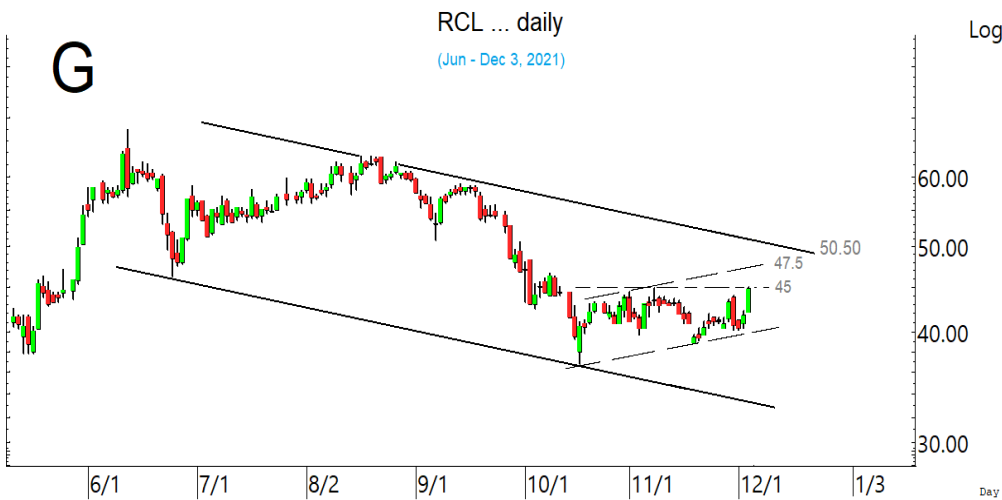


รวมทั้งดัชนี sSET ที่รับาวค้ขึ้นมา และอาจขึ้นไปทดสอบ 1,068 และ/หรือ 1,082

**SECTOR to watch :** หมวด **Transportations** กำลังตั้งหลัก โดยมีด้านที่ 332 ทะลุได้ รีบาวต์อาจต่อไป ทดสอบ 345-349 หรือ 354 ในรูป.F ในการลุ้นส่วนหนึ่งอาจดู **AOT** ที่กำลังตั้งหลัก โดยมีด้านที่ 60.25 และ 61.25 ทะลุได้ รีบาวต์อาจต่อไป 65 แต่ระวังด้วยถ้าหลุด 58 อาจแกว่งต่อไปทดสอบ 55 ตามในรูป ขณะหุ้นเรือ **RCL** รีบาวต์ต่อขึ้นมา มีด้านที่ 45 และ 47.50 ทะลุได้ อาจต่อไปทดสอบ 50.50 ในรูป G และ แนวรับมีที่ 42-41.50 **TTA** อาจกำลังตั้งหลัก มีด้านที่ 10.3-10.4 แนวรับมีที่ 8.95 **PSL** กำลังตั้งหลัก มีด้านที่ 17.3 และ 17.6 ที่ต้องฝ่าขึ้นไป ระวังแกว่งถ้าหลุด 15.40 ลงมาและหุ้น Logistics **WICE** ตั้งหลักขึ้นมา มีด้านที่ 14.3-14.4 และ 14.70 ในรูป H ที่ต้องฝ่าขึ้นไป เพื่อชกแซกขึ้นต่อ แนวรับอาจมีที่ 13.50 **JWD** ตั้งหลักขึ้นมา มีด้านที่ 15.8 ทะลุได้ ด้านต่อไปมีที่ 16.40 ระวังแกว่งถ้าหลุด 15.20 แนวรับมีที่ 14.8 และ **III** คู่ด้านที่ 13.3 และ 13.8 แนวรับอาจมีที่ 14.2 และ/หรือ 11.7 .



หมวด **Transportations** กำลังตั้งหลักที่ต้องค่อย ๆ ลุ้นขึ้นไป ส่วนดู **AOT** ประกอบ

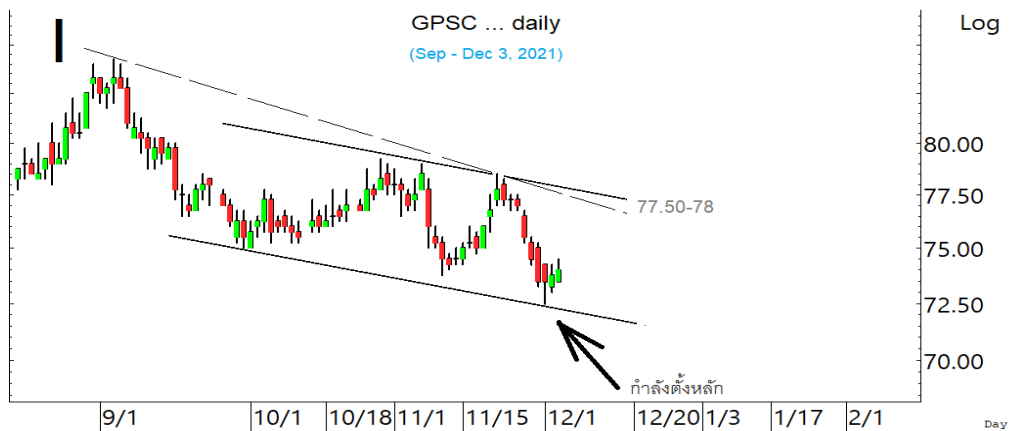


**RCL** ค่อย ๆ ตั้งหลักขึ้นมา มีด้านที่ 45 และ 47.50 ทะลุได้ มีลุ้นขึ้นไป 50.50



**WICE** ลุ้นชกแซกขึ้นต่อ โดยมีด้านที่ 14.7 ที่ต้องฝ่าต่อขึ้นไป

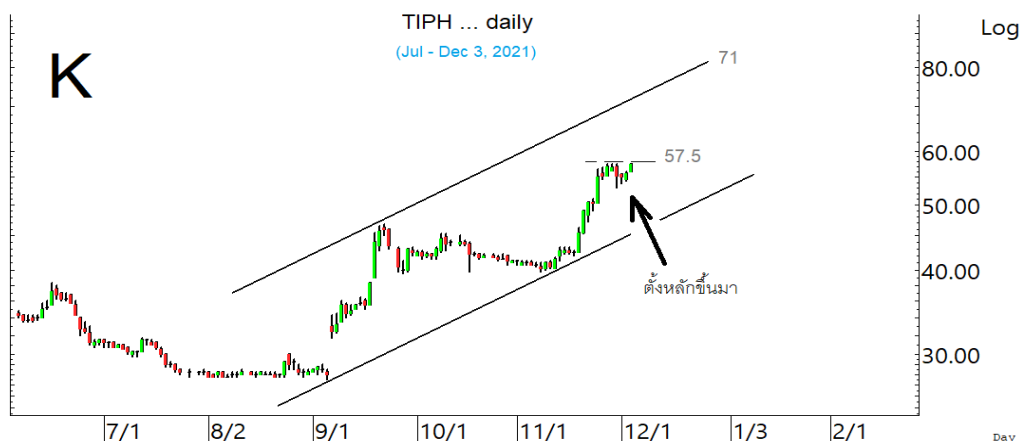
ในหุ้นเป็นตัวๆ อื่น ๆ ที่ดูมีลุ้น หรือที่ต้องระวัง ก็ดูกรอบแนวรับแนวต้านเหล่านี้ประกอบ และ/หรืออาจใช้เป็นกรอบในการ Trading ได้ : **GPSC** ตั้งหลักขึ้นมา มีด่านที่ 75.25 ทะลุได้ อาจต่อไปทดสอบ 77.50-78 ในรูป H **ASP** ตั้งหลักขึ้นมาที่ด่าน 3.64 ทะลุได้ ด่านต่อไปมีที่ 3.84 แนวรับมีที่ 3.44 **SAK** เริ่มตั้งหลัก มีด่านที่ 10 และ 10.4-10.6 ระวังแกว่งถ้าหลุด 9.65 ลงมา **HENG** เติงขึ้นมาที่ด่าน 5.05-5.10 ทะลุได้ ด่านต่อไปมีที่ 5.25 และ/หรือ 5.35 แนวรับอาจมีที่ 4.84 ระวังแกว่งถ้าหลุด 4.80 ลงมา **J** ตั้งหลักทะลุขึ้นมาที่ด่าน 3.98-4 และ 4.04 ทะลุได้ ด่านต่อไปมีที่ 4.16 แนวรับมีที่ 3.70 และ/หรือ 3.54 **AJA** รีบาวดีต่อขึ้นมา มีด่านที่ 0.72 ทะลุได้ ด่านต่อไปมีที่ 0.79 และ/หรือ 0.82 **KCE** ตั้งหลักขึ้นมา มีด่านที่ 92.75-93.25 และ 95 ที่ต้องฝ่าต่อไป แนวรับมีที่ 88.50 **APURE** ตั้งหลักขึ้นมา มีด่านที่ 7.9 และ 8.10 ที่ต้องฝ่าขึ้นไป **TU** ตั้งหลักขึ้นมา มีด่านที่ 20.3 ทะลุได้ ด่านต่อไปมีที่ 20.8 และ 21.30 **NSL** ตั้งหลักขึ้นมา มีด่านต่อไปที่ 19.9 ทะลุได้ ด่านต่อไปมีที่ 20.4 ระวังแกว่งถ้าหลุด 18.50 ลงมา **AS** ตั้งหลักขึ้นมา มีด่านที่ 24 ในรูป J ทะลุได้ ด่านต่อไปมีที่ 24.9 และ/หรือ 26.25 ระวังแกว่งถ้าหลุด 21.2 **TIPH** ขึ้นมาที่ด่าน 57.50 ทะลุได้ มีลุ้นขึ้นไปทดสอบ 61 หรือสูงกว่านั้นตามในรูป K แนวรับมีที่ 55 **MAJOR** ตั้งหลักขึ้นมา มีด่านที่ 19.6 ทะลุได้ ด่านต่อไปมีที่ 20.6 และ/หรือ 21.3 แนวรับอาจมีที่ 18.6 ระวังแกว่งถ้าหลุด 18.30 ลงมา และหุ้นอื่นๆ ใน Alert ระหว่างวัน (สามารถดูได้ใน [www.thanachartsec.com](http://www.thanachartsec.com))



**GPSC** กำลังตั้งหลักที่ต้องค่อยๆ ลุ้นขึ้นไป



**AS** ตั้งหลักขึ้นมา มีด่านที่ต้องฝ่าต่อไป



**TIPH** ขึ้นมาที่ด่าน 57.50 ทะลุได้ มีลุ้นซิกแซกขึ้นไป

## หุ้นแนะนำ เข้า RCL เข้าเพิ่ม WICE, AMATA, TISCO &amp; EKH

Note: เราจะตาม Update หุ้นที่เราแนะนำให้จนปิด Position โดยในกรณีที่ผิด อาจต้องขอให้ Stop loss

Stocks	Date	Comment	Target	Stoploss
RCL	Dec 7	เข้าส่วนหนึ่ง และรอรับเพิ่มที่ 41.75 เล็งแบ่งทำกำไรที่ 50	Will update	ถ้าหลุด 39
WICE	Dec 7	รับเพิ่ม เล็งแบ่งทำกำไรที่ 15.5 และ 16.4	17.5?	ถ้าปิดหลุด 13.5 (1/2)
AMATA	Dec 7	รับเพิ่มที่ 19.6 หรือเมื่อทะเล 20.1 เล็งแบ่งทำกำไรที่ 21.3 และ 22	27-28 ?	ถ้าหลุด 18.9 & 16.6
TISCO	Dec 7	รับเพิ่ม เล็งแบ่งทำกำไรที่ 93 และ 95	104, 107 หรือสูงกว่านั้น	ถ้าหลุด 88
EKH	Dec 7	เข้าเพิ่มเมื่อทะเล 8.6 เล็งแบ่งทำกำไรที่ 9.8	Will update	ถ้าหลุด 8 (1/2)
Stocks	Date	Comment	Target	Stoploss
EKH	Dec 3	ถือส่วนหนึ่ง และเข้าเพิ่มเมื่อทะเล 8.6 เล็งแบ่งทำกำไรที่ 9.8	Will update	ถ้าหลุด 8 (1/2)
TEAMG	Dec 3	ถือ เล็งแบ่งทำกำไรที่ 3.72 และ 4.06	Will update	ถ้าหลุด 3.04 & 2.94
RS	Dec 1	ปิด Position ไปแล้ว	Will update	ถ้าหลุด 20.40
APURE	Nov 25	ถือส่วนหนึ่ง และรอสัญญาณก่อนรับเพิ่ม เล็งแบ่งทำกำไรที่ 9.7	Will update	ถ้าหลุด 7.20
PSL	Nov 24	ถือส่วนหนึ่ง รอสัญญาณก่อนเพิ่มอีก	Will update	Will update
ASIAN	Nov 24	ถือ เล็งแบ่งทำกำไรที่ 19 และ 20.3	Will update	ถ้าหลุด 15.50
SAWAD	Nov 23	ถือ เล็งแบ่งทำกำไรที่ 71	Will update	Will update
JWD	Nov 19	ถือ เล็งแบ่งทำกำไรที่ 17.40	Will update	ถ้าหลุด 14.30
SVT	Nov 17	ถือ หลังรับเพิ่ม เล็งแบ่งทำกำไรที่ 6.50 และ 7.45	7.45 หรือสูงกว่านั้น	ถ้าหลุด 5.2 & 4.74
MDX	Nov 17	ถือ เล็งแบ่งทำกำไรที่ 8.1	Will update	ถ้าหลุด 6.40
WICE	Nov 12	ถือ รับเพิ่ม เล็งแบ่งทำกำไรที่ 15.5 และ 16.4	17.5?	ถ้าปิดหลุด 13.5 (1/2)
NEX	Nov 11	ถือ หลังแบ่งทำกำไร	15.20 หรือสูงกว่านั้น	ถ้าหลุด 10.5 ส่วนเพิ่ม
STARK	Nov 11	ถือ หลังรับเพิ่ม เล็งแบ่งทำกำไรที่ 5.80 และ 6	Will update	ถ้าหลุด 4.50 & 4.20
CPN	Nov 10	ถือ หลังรับเพิ่ม เล็งแบ่งทำกำไรที่ 55.75 และ 57	Will update	ถ้าหลุด 51 ลงมา
VGI	Nov 5	ถือ เล็งแบ่งทำกำไรที่ 7.5 และ 7.9	Will update	ถ้าหลุด 6.30
INTUCH	Nov 5	ถือ หลังรับเพิ่ม เล็งแบ่งทำกำไรที่ 79 และ 83	Will update	ถ้าหลุด 72 และ 70
BH	Nov 2	ถือ หลังรับเพิ่ม เล็งแบ่งทำกำไรที่ 148.50 และ 152	Will update	ถ้าหลุด 139
BDMS	Oct 29	ถือ เล็งแบ่งทำกำไรที่ 25.50	Will update	Will update
BAM	Oct 25	ถือ หลังรับเพิ่มและ Stoploss ไปแล้ว	Will update	ถ้าหลุด 18
SCGP	Oct 21	ถือ หลัง Stoploss ไปแล้วส่วนหนึ่ง เล็งแบ่งทำกำไรที่ 67.75 และ 70	Will update	ถ้าหลุด 59
MEGA	Oct 20	ถือ หลังรับเพิ่ม เล็งแบ่งทำกำไรที่ 58 และ 62	62 หรือสูงกว่านั้น	ถ้าปิดหลุด 52 ส่วนเพิ่ม
AOT	Oct 15	ถือ หลังรับเพิ่มและ Stoploss ไปแล้ว	76 หรือสูงกว่านั้น	Will update
NWR	Oct 12	ถือ เล็งแบ่งทำกำไรที่ 1.26 และ 1.44	Will update	ถ้าหลุด 0.90
CPW	Oct 8	ถือ หลังรับเพิ่ม และแบ่งทำกำไรไปแล้ว	7.8?	ถ้าหลุด 4.06 & 3.80
CBG	Oct 7	ถือ หลังรับเพิ่ม เล็งแบ่งทำกำไรที่ 128 และ 130	Will update	Will update
MFEC	Oct 4	ถือ หลังรับเพิ่มและ Stoploss ไปแล้ว เล็งแบ่งทำกำไรที่ 12.2 และ 13.3	13.3 หรือสูงกว่านั้น	ถ้าหลุด 8.90
SCB	Sep 22	ถือ หลังรับเพิ่ม เล็งแบ่งทำกำไรที่ 137 และ 142	146-148, 151 หรือสูงกว่านั้น	อาจมีแกว่งถ้าปิดหลุด 130
SABUY	Sep 9	ถือ หลังรับเพิ่ม และแบ่งทำกำไรไปแล้ว	23 หรือ 27	ถ้าหลุด 16.3 & 14
VIH	Sep 3	ถือ เล็งแบ่งทำกำไรที่ 13 และ 14.3	Will update	ถ้าหลุด 10.50
KBANK	Aug 27	ถือ หลังรับเพิ่ม เล็งแบ่งทำกำไรที่ 138 และ 140	153, 166 หรือสูงกว่านั้น	ถ้าปิดหลุด 132 (1/2)
CK	Aug 19	ถือ หลังรับเพิ่ม เล็งแบ่งทำกำไรที่ 25	26.25 หรือสูงกว่านั้น	ถ้าปิดหลุด 21 (1/2)
IVL	Aug 10	ถือ หลังรับเพิ่มและ Stoploss ไปแล้ว เล็งแบ่งทำกำไรที่ 44.50 & 45.50	Will update	ถ้าหลุด 36
SGP	Aug 3	ถือ หลังรับเพิ่มและ Stoploss ไปแล้ว เล็งแบ่งทำกำไรที่ 16 และ 18	16.4 หรือ 18.8	ถ้าหลุด 10.20
ADVANC	Aug 2	ถือ หลังรับเพิ่ม เล็งแบ่งทำกำไรที่ 219 และ 224	228 หรือ 234	ถ้าปิดหลุด 205 ส่วนเพิ่ม

## หุ้นแนะนำ. เข้า RCL เข้าเพิ่ม WICE, AMATA, TISCO &amp; EKH ต่อ

Note: เราจะตาม Update หุ้นที่เราแนะนำให้จนปิด Position โดยในกรณีที่ตุ้มติด อาจต้องขอให้ Stop loss

Stocks	Date	Comment	Target	Stoploss
GUNKUL	Jul 14	ถือ หลังรับเพิ่ม เล็งแบ่งทำกำไรที่ 6.30	6.3, 10.7 ?	ถ้าหลุด 4.50
RBF	Jun 28	ถือ หลังรับเพิ่มและ Stoploss ไปแล้ว เล็งแบ่งทำกำไรที่ 23.6 และ 25	32 หรือ 37	ถ้าหลุด 19
CHG	May 17	ถือ หลังรับเพิ่ม เล็งแบ่งทำกำไรที่ 4.40 และ 4.50	6.10?	ถ้าหลุด 3.50
BCH	Apr 29	ถือ หลังรับเพิ่ม เล็งแบ่งทำกำไรที่ 27.75	31.5 หรือสูงกว่านั้น	ถ้าหลุด 19.6
EPG	Jan 22	ถือ หลังรับเพิ่ม เล็งแบ่งทำกำไรที่ 12.3 และ 12.8	14.9, 15.6 หรือสูงกว่านั้น	ถ้าหลุด 10.3
HANA	Jan 22	ถือ หลังรับเพิ่มและ Stoploss ไปแล้ว เล็งแบ่งทำกำไรที่ 96 และ 100	100, 120 หรือ 156	Will update
COM7	Jan 20	ถือ หลังรับเพิ่ม เล็งแบ่งทำกำไรที่ 83 และ 85	84? หรือ 96?	ถ้าหลุด 74.50 ส่วนเพิ่ม
AMATA	Nov 30	ถือ รับเพิ่มที่ 19.6 หรือเมื่อทะเล 20.1 เล็งแบ่งทำกำไรที่ 21.3 และ 22	27-28 ?	ถ้าหลุด 18.9 & 16.6
BGRIM	Nov 19	ถือ หลังรับเพิ่ม เล็งแบ่งทำกำไรที่ 47	52.50 หรือสูงกว่านั้น	Will update
GULF	Nov 16	ถือ หลังรับเพิ่มและ Stoploss ไปแล้ว เล็งแบ่งทำกำไรที่ 45 และ 47	49 หรือ 59-60	Will update
GPSC	Nov 11	ถือ หลัง Stoploss ไปแล้วครึ่งหนึ่ง	98, 109 หรือ 115	Will update
BLA	Nov 5	ถือ หลังรับเพิ่ม เล็งแบ่งทำกำไรที่ 33.25 และ 35	35-37	ถ้าหลุด 28 & 24.7
EA	Nov 4	ถือ หลังรับเพิ่ม เล็งแบ่งทำกำไรที่ 84 และ 88	93-94 หรือ 109	ถ้าหลุด 78 (ส่วนเพิ่ม)
PTTEP	Oct 22	ถือ หลังรับเพิ่ม และ Stoploss ไปแล้ว	132 หรือ 138	ถ้าหลุด 110
TISCO	Oct 19	ถือ รับเพิ่ม เล็งแบ่งทำกำไรที่ 93 และ 95	104, 107 หรือสูงกว่านั้น	ถ้าหลุด 88
SINGER	Oct 7	ถือ หลังรับเพิ่ม เล็งแบ่งทำกำไรที่ 54	54-55 หรือ 88	อาจมีแกว่งถ้าหลุด 47
KCE	Jun 24	ถือ หลังรับเพิ่ม เล็งแบ่งทำกำไรที่ 97 และ 100	95 หรือสูงกว่านั้น	อาจมีแกว่งถ้าหลุด 82
JMT	Apr 1	ถือ หลังรับเพิ่ม และแบ่งทำกำไรไปแล้ว	61-63 หรือสูงกว่านั้น	ถ้าหลุด 57 & 43

## Disclaimers

รายงานฉบับนี้จัดทำโดยบริษัทหลักทรัพย์ธนชาติ จำกัด (มหาชน) โดยจัดทำขึ้นบนพื้นฐานของแหล่งข้อมูลที่ดีที่สุดที่ได้รับมาและพิจารณาแล้วว่าน่าเชื่อถือ ทั้งนี้มีวัตถุประสงค์เพื่อให้บริการเผยแพร่ข้อมูลแก่นักลงทุนและใช้เป็นข้อมูลประกอบการตัดสินใจซื้อขายหลักทรัพย์ แต่ไม่ได้มีเจตนาชี้แนะหรือเชิญชวนให้ซื้อหรือขายหรือประกันราคาหลักทรัพย์แต่อย่างใด ทั้งนี้รายงานและความเห็นในเอกสารฉบับนี้อาจมีการเปลี่ยนแปลงแก้ไขได้ หากข้อมูลที่ได้รับมาเปลี่ยนแปลงไป การนำข้อมูลที่ปรากฏอยู่ในเอกสารฉบับนี้ ไม่ว่าทั้งหมดหรือบางส่วนไปทำซ้ำ ดัดแปลง แก้ไข หรือนำออกเผยแพร่แก่สาธารณชน จะต้องได้รับความยินยอมจากบริษัทก่อน

This report is prepared and issued by Thanachart Securities Public Company Limited (TNS) as a resource only for clients of TNS, Thanachart Capital Public Company Limited (TCAP) and its group companies. Copyright © Thanachart Securities Public Company Limited. All rights reserved. The report may not be reproduced in whole or in part or delivered to other persons without our written consent. Investors should use this report as one of many tools in making their investment decisions since Thanachart Securities may seek to do other business with the companies mentioned in the report. Thus, investors need to be aware that there could be potential conflicts of interest that could affect the report's neutrality.

### Recommendation Structure:

Recommendations are based on absolute upside or downside, which is the difference between the target price and the current market price. If the upside is 10% or more, the recommendation is BUY. If the downside is 10% or more, the recommendation is SELL. For stocks where the upside or downside is less than 10%, the recommendation is HOLD. Unless otherwise specified, these recommendations are set with a 12-month horizon. Thus, it is possible that future price volatility may cause a temporary mismatch between upside/downside for a stock based on the market price and the formal recommendation.

For sectors, an "Overweight" sector weighting is used when we have BUYs on majority of the stocks under our coverage by market cap. "Underweight" is used when we have SELLs on majority of the stocks we cover by market cap. "Neutral" is used when there are relatively equal weightings of BUYs and SELLs.

### Disclosures:

บริษัทหลักทรัพย์ ธนชาติ จำกัด (มหาชน) ทำหน้าที่เป็นผู้ดูแลสภาพคล่อง (Market Maker) และผู้ออกใบสำคัญแสดงสิทธิอนุพันธ์ (Derivative Warrants) โดยปัจจุบันบริษัทเป็นผู้ออกและเสนอขาย Derivative Warrants จำนวน 121 หลักทรัพย์ ได้แก่ ACE16C2201A, ACE16C2202A, ADVA16C2201A, ADVA16C2202A, AEON16C2201A, AEON16C2201B, AMAT16C2201A, AOT16C2201A, AOT16C2202A, BAM16C2201A, BANP16C2201A, BANP16C2202A, BANP16C2203A, BBL16C2201A, BBL16C2203A, BCH16C2201A, BCH16C2203A, BEC16C2202A, BGR16C2201A, CBG16C2201A, CBG16C2202A, CHG16C2201A, CHG16C2202A, COM716C2201A, COM716C2203A, CPAL16C2201A, CPAL16C2203A, CPF16C2201A, CPN16C2202A, DELT16C2201A, DELT16C2202A, DELT16C2203A, DOHO16C2201A, DOHO16C2202A, DTAC16C2201A, EA16C2201A, ESSO16C2202A, GLOB16C2201A, GLOB16C2203A, GPSC16C2201A, GPSC16C2201B, GPSC16C2203A, GULF16C2201A, GULF16C2202A, GUNK16C2201A, GUNK16C2202A, GUNK16C2203A, HANA16C2201A, HANA16C2202A, HMPR16C2202A, INTU16C2201A, INTU16C2202A, IRPC16C2201A, IVL16C2202A, JAS16C2202A, JMAR16C2201A, JMAR16C2202A, JMT16C2201A, JMT16C2203A, KBAN16C2201A, KBAN16C2202A, KCE16C2201A, KTC16C2201A, KTC16C2202A, LH16C2202A, MAJO16C2201A, MEGA16C2201A, MINT16C2201A, MINT16C2203A, MTC16C2201A, MTC16C2202A, OR16C2201A, OR16C2202A, OR16C2203A, PTG16C2201A, PTG16C2202A, PTG16C2203A, PTL16C2201A, PTL16C2202A, PTL16C2202B, PTT16C2201A, PTT16C2201A, PTT16C2203A, PTTE16C2201A, PTTE16C2203A, RBF16C2201A, RBF16C2202A, RS16C2201A, RS16C2202A, S5016C2201A, S5016C2202A, S5016C2202B, S5016C2202C, S5016C2202D, S5016C2203A, S5016P2201A, S5016P2202A, S5016P2202B, S5016P2202C, S5016P2202D, S5016P2203A, SAWA16C2201A, SAWA16C2202A, SCB16C2201A, SCB16C2202A, SCB16C2203A, SCC16C2201A, SCGP16C2201A, SCGP16C2202A, SPAL16C2202A, SPRC16C2201A, STA16C2201A, STA16C2202A, STA16C2203A, STEC16C2201A, STGT16C2202A, SYNE16C2202A, TASC16C2201A, TOP16C2201A, TOP16C2202A, TRUE16C2202A, TRUE16C2203A, TU16C2202A, WHA16C2202A (underlying securities are ACE, ADVANC, AEONTS, AMATA, AOT, BAM, BANPU, BBL, BCH, BEC, BGRIM, CBG, CHG, COM7, CPALL, CPF, CPN, DELTA, DOHOME, DTAC, EA, ESSO, GLOBAL, GPSC, GULF, GUNKUL, HANA, HMPRO, INTUCH, IRPC, IVL, JAS, JMART, JMT, KBANK, KCE, KTC, LH, MAJOR, MEGA, MINT, MTC, OR, PTG, PTL, PTT, PTTEP, RBF, RS, SAWAD, SCB, SCC, SCGP, SPALI, SPRC, SET50, STA, STEC, STGT, SYNTEC, TASCO, TOP, TRUE, TU, WHA). และบริษัทจัดทำบทวิเคราะห์ของหลักทรัพย์อ้างอิงดังกล่าว จึงมีส่วนได้ส่วนเสียหรือมีความขัดแย้งทางผลประโยชน์ (conflicts of interest) นอกจากนี้ นักลงทุนควรศึกษารายละเอียดในหนังสือชี้ชวนของใบสำคัญแสดงสิทธิอนุพันธ์ดังกล่าวก่อนตัดสินใจลงทุน

**หมายเหตุ:** บริษัท ทนธนชาติ จำกัด (TCAP) ซึ่งเป็นผู้ถือหุ้นรายใหญ่ของบริษัทหลักทรัพย์ ธนชาติ จำกัด (มหาชน) โดยถือหุ้นในสัดส่วนร้อยละ 50.96 มีสัดส่วนการถือหุ้นบริษัท ราชธานีลีซซิ่ง จำกัด (มหาชน) (THANI) ทั้งทางตรงและทางอ้อม มากกว่าร้อยละ 56 และเป็นผู้ถือหุ้นใหญ่ของ THANI

บริษัททนธนชาติ จำกัด (TCAP), ธนาคารทหารไทยธนชาติ จำกัด (มหาชน) (TTB) เป็นบริษัทที่มีความเกี่ยวข้องกับบริษัทหลักทรัพย์ธนชาติ จำกัด (มหาชน) (TNS) โดย TCAP เป็นผู้ถือหุ้น ร้อยละ 50.96 ใน TNS และ ถือหุ้นใน TTB ร้อยละ 20.1 ดังนั้น การจัดทำบทวิเคราะห์ของหลักทรัพย์ดังกล่าว จึงมีส่วนได้ส่วนเสียหรือมีความขัดแย้งทางผลประโยชน์ (conflicts of interest)

บริษัททนธนชาติ จำกัด (TCAP) บริษัท ราชธานีลีซซิ่ง จำกัด (มหาชน) (THANI) บริษัท เอ็ม บี เค (มหาชน) (MBK) และบริษัท ปทุมไรชมิล แอนด์ แกรนารี จำกัด (มหาชน) (PRG) เป็นบริษัทที่มีความเกี่ยวข้องกับบริษัทหลักทรัพย์ธนชาติ จำกัด (มหาชน) ดังนั้น การจัดทำบทวิเคราะห์ของหลักทรัพย์ดังกล่าว จึงมีส่วนได้ส่วนเสียหรือมีความขัดแย้งทางผลประโยชน์ (conflicts of interest)

**หมายเหตุ:** \* บริษัทหลักทรัพย์ธนชาติ จำกัด (มหาชน) (TNS) และ บริษัท ทนธนชาติ จำกัด (มหาชน) TCAP มีกรรมการร่วมกันได้แก่ นายสมเจตน์ หมุ่ศิริเลิศ ซึ่งทำหน้าที่กรรมการผู้จัดการใหญ่ของ TCAP และ ทำหน้าที่ ประธานกรรมการบริษัท และประธานกรรมการบริหาร TNS อย่างไรก็ตาม บทวิเคราะห์นี้ได้ถูกจัดทำขึ้นบนสมมติฐานของฝ่ายวิจัยของ TNS"

**หมายเหตุ:** \* บริษัทหลักทรัพย์ธนชาติ จำกัด (มหาชน) (TNS) และ บริษัท จัดการและพัฒนาทรัพยากรน้ำภาคตะวันออก จำกัด (มหาชน) EASTW มีกรรมการร่วมกันได้แก่ นางอศิวิณี ไตลิ่งคะ ซึ่งทำหน้าที่ กรรมการตรวจสอบของ EASTW และ ทำหน้าที่ กรรมการบริษัท กรรมการบริหารของ TNS อย่างไรก็ตาม บทวิเคราะห์นี้ได้ถูกจัดทำขึ้นบนสมมติฐานของฝ่ายวิจัยของ TNS"

**หมายเหตุ:** \*\* "บริษัทหลักทรัพย์ธนชาติ จำกัด (มหาชน) (TNS) เป็นผู้จัดการจำหน่าย หุ้นกู้ชนิดระบุชื่อผู้ถือ ประเภทไม่ด้อยสิทธิ ไม่มีหลักประกัน มีผู้แทนผู้ถือหุ้นกู้ "หุ้นกู้ บริษัท สหกลอัครวิวัฒน์ จำกัด (มหาชน) ครั้งที่ 1/2562 ครบกำหนดไถ่ถอนปี พ.ศ. 2565" ที่ออกโดย บริษัท สหกลอัครวิวัฒน์ จำกัด (มหาชน) (SQ) ดังนั้น การจัดทำบทวิเคราะห์ของหลักทรัพย์ดังกล่าว จึงอาจมีส่วนได้ส่วนเสียหรือมีความขัดแย้งทางผลประโยชน์ (conflicts of interest)"

**หมายเหตุ:** \*\* "บริษัทหลักทรัพย์ธนชาติ จำกัด (มหาชน) (TNS) ผู้จัดการการจัดจำหน่ายหุ้นกู้ "หุ้นกู้ชนิดระบุชื่อผู้ถือ ประเภทไม่ด้อยสิทธิ ไม่มีประกัน และมีผู้แทน ผู้ถือหุ้นกู้ของบริษัท สวนอุตสาหกรรมโรจนะ จำกัด (มหาชน) (ROJNA) ครั้งที่ 3/2562 ครบกำหนดไถ่ถอนปี พ.ศ. 2566" ที่ออกโดย บริษัท สวนอุตสาหกรรมโรจนะ จำกัด (มหาชน) ดังนั้น การจัดทำบทวิเคราะห์ของหลักทรัพย์ดังกล่าว จึงอาจมีส่วนได้ส่วนเสียหรือมีความขัดแย้งทางผลประโยชน์ (conflicts of interest)"

## Thanachart Research Team

### หัวหน้าฝ่าย

พิมพ์ผกา นิจารุณ, CFA  
Tel: 662-779-9199  
pimpaka.nic@thanachartsec.co.th

### พลังงาน, ปิโตรเคมี, กระดาษ

จักร เรื่องสินัญญา  
Tel: 662-779-9104  
chak.reu@thanachartsec.co.th

### สาธารณูปโภค, สื่อสาร

ณัฐภาพ ประสิทธิ์สุขสันต์  
Tel: 662-483-8296  
nuttapop.Pra@thanachartsec.co.th

### อิเล็กทรอนิกส์, อาหาร, เครื่องดื่ม, เติมน้ำมัน

พัทธดนย์ บุญนา  
Tel: 662-483-8298  
pattadol.bun@thanachartsec.co.th

### อสังหาริมทรัพย์, พาณิชยกรรม

พรรณารายณ์ ดิยะพิทยารัตน์  
Tel: 662-779-9109  
phanarai.von@thanachartsec.co.th

### ยานยนต์, นิคมฯ, Property Fund, REITs, บันเทิง

รดา ลิ้มสุทธิวันภูมิ  
Tel: 662-483-8297  
rata.lim@thanachartsec.co.th

### ธนาคาร, ธุรกิจการเงิน, ประกัน

สรชดา ศรทรง  
Tel: 662-779-9106  
sarachada.sor@thanachartsec.co.th

### ขนส่ง, รับเหมา

ศักดิ์สิทธิ์ พัฒนานารักษ์  
Tel: 662-779-9112  
saksid.pha@thanachartsec.co.th

### Small Cap, การแพทย์, โรงแรม

ศิริพร อรุโณทัย  
Tel: 662-779-9113  
siriporn.aru@thanachartsec.co.th

### กลยุทธ์การลงทุน

อดิศักดิ์ ผู้พิพัฒนศิริกุล, CFA  
Tel: 662-779-9120  
adisak.phu@thanachartsec.co.th

### วิเคราะห์เทคนิค

ภัทรวัลลี หวังมีงมาศ  
Tel: 662-779-9105  
pattarawan.wan@thanachartsec.co.th

### วิเคราะห์ทางเทคนิค

วิชานนท์ ธรรมบำรุง  
Tel: 662-779-9123  
witchanan.tam@thanachartsec.co.th

### ผู้ช่วยนักวิเคราะห์-กลยุทธ์การลงทุน

นลินภรณ์ คลังเปรมจิตต์  
Tel: 662-779-9107  
nariporn.kla@thanachartsec.co.th

### กลยุทธ์การลงทุน

เถลิงศักดิ์ คูเจริญไพศาล  
Tel: 662-483-8304  
thaloengsak.kuc@thanachartsec.co.th

### วิเคราะห์เชิงปริมาณ

สิทธิเชษฐ รุ่งรัมย์พัฒน์  
Tel: 662-483-8303  
sittichet.run@thanachartsec.co.th

### นักวิเคราะห์, แพลตฟอร์ม

ลาภินี ทิพยมณฑล  
Tel: 662-779-9115  
lapinee.dib@thanachartsec.co.th

## Data Support Team

### มณฑุดี เพชรแสงใสกุล

Tel: 662-779-9108  
monrudee.pet@thanachartsec.co.th

### เกษมรัตน์ จิตกุล

Tel: 662-779-9118  
kasemrat.jit@thanachartsec.co.th

### วราทิพย์ รุ่งประดับวงศ์

Tel: 662-779-9114  
varathip.run@thanachartsec.co.th

### สุนทร รักษาวัต

Tel: 662-779-9117  
sunet.rak@thanachartsec.co.th

### สุขสวัสดิ์ ลิมาวงษ์ปราณี

Tel: 662-779-9116  
suksawat.lim@thanachartsec.co.th

### สุจินตนา สถาพร

Tel: 662-779-9198  
sujintana.sth@thanachartsec.co.th

## Thanachart Securities Pcl.

Research Team

19 Floor, MBK Tower

444 Phayathai Road, Pathumwan Road, Bangkok 10330

Tel: 662 -779-9119

Email: thanachart.res@thanachartsec.co.th