



ลู่ฝาด่าน 1,620 ต่อขึ้นไป

ดัชนี SET เข้าเขตและทดสอบด่าน ที่เสี่ยงทนแกว่งลู่ต่อเนื่องขึ้นไป ทะลุ 1,620 ได้ มีลู่ขึ้นต่อไป 1,636 ซึ่งเป็นเขตแบ่งทำกำไรแบ่งลู่ทะลุ โดยดูด้านของ SET50 ที่ 966 และ 977 รวมถึงด้านของหุ้นหลักที่มี Update ด้านล่างประกอบ อย่างไรก็ตาม ถ้า SET หลุด 1,608 และ SET50 หลุด 957 ลงมา อาจมีแกว่ง สำหรับหมวด Finance รับवादแรงขึ้นมา ดูด้านที่ต้องฝาดต่อเนื่องไปตามรูปและรายละเอียดด้านในด้วย หุ้นแนะนำวันนี้ SAWAD, CPW & SGP



ภัทรวัลย์ หวังมิ่งมาต
Senior Technical Analyst

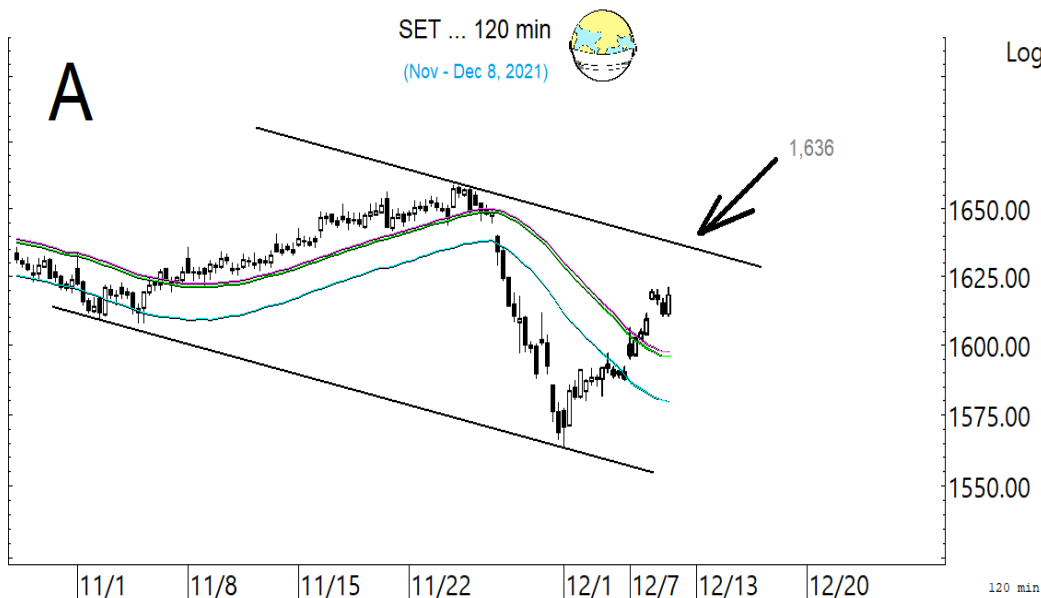
วิษณุ ธรรมบำรุง
Technical Analyst

ดัชนี SET เข้าเขตและทดสอบด่าน ที่เสี่ยงทนแกว่งลู่ต่อเนื่องขึ้นไป ทะลุ 1,620 ได้ รับवादมีลู่ขึ้นต่อไป 1,631 และ/หรือ 1,636 ในรูป A ซึ่งเป็นเขตแบ่งทำกำไรแบ่งลู่ทะลุ แนวรับอาจมีขยับขึ้นมาที่ 1,612-1,610 และ/หรือ 1,608 โดยดูด้านของ SET50 ที่ 966 ทะลุได้ มีลู่ขึ้นต่อไปทดสอบ 977 ในรูป B รวมไปถึงดัชนีธนาคารที่ทะลุต่อเนื่องมา โดยมีด่านต่อไปที่ 408 และ 413-414 และด้านของพลังงานที่ 23,957 ที่ต้องฝาดต่อเนื่องขึ้นไปด้วย ในด้านความเสี่ยง อาจมีแกว่งอีก ถ้า SET หลุด 1,608 ลงมา พร้อมกับ SET50 หลุด 957 ลงมาด้วย

สำหรับธนาคารลู่รับवादขึ้นต่อ โดยมีด่านที่ 408 และ 413-414 ที่ต้องฝาดขึ้นไป แนวรับอาจมีที่ 399-398 ในการลู่ดู Update หุ้นเหล่านี้ประกอบ KBANK ลู่ตั้งหลักรับवादซิกแซกขึ้นต่อตามในรูป C โดยมีด่านต่อไปที่ 140.50 ที่ต้องฝาดต่อเนื่องไป แนวรับถ้าแกว่ง 136.50 ยืนไม่อยู่ มีที่ 135-134.50 SCB ดูด้านที่ 126 และ 127.50 ทะลุได้ด่านต่อไปมีที่ 131.50 ที่ต้องฝาดขึ้นไป แนวรับมีที่ 123 และ/หรือ 120.50 BBL ดูด้านที่ 120 ทะลุได้ ด่านต่อไปที่ 122.5-123 และ/หรือ 127 แนวรับอาจมีที่ 116 และ/หรือ 114.50 สำหรับ KTB กำลังทดสอบด่าน 12.6 ทะลุได้ ด่านต่อไปมีที่ 12.9 และ/หรือ 13.20 แนวรับอาจมีที่ 12 และ/หรือ 11.8 BAY กำลังทดสอบด่าน 36.5-37 ทะลุได้ ด่านต่อไปมีที่ 38.25 และ/หรือ 40.75 และ TISCO ตั้งหลักขึ้นมา มีด่านที่ 92.50 และ 93.25 แนวรับอาจมีที่ 90.25 KKP ตั้งหลักขึ้นมา มีด่านที่ 60.75 และ 61.75 ที่ต้องฝาดต่อเนื่องไป แนวรับอาจมีที่ 57.50

และพลังงานตั้งหลักและเริ่มทะลุขึ้นมา โดยมีด่านที่ 23,957 และ 24,178 ที่ต้องฝาดขึ้นไป ส่วนหนึ่งอาจดู PTT ที่พยายามสู้ที่ด่าน 38 และ/หรือ 39.25 ที่ต้องฝาดขึ้นไป แนวรับมีที่ 36-35.50 ส่วน PTTEP แกว่งสูในเขตด่านที่ 118.5-119 และ/หรือ 121 ที่ต้องฝาดขึ้นไป แนวรับมีที่ 116 และ/หรือ 114.50

แนวต้าน 1,621, 1,631 และ 1,636 แนวรับ 1,612, 1,608 และ 1,603



BUY:

SAWAD รับเพิ่ม เล็งแบ่งทำกำไรที่ 65 และ 67 (Stoploss ถ้าหลุด 58)

CPW รับเพิ่มที่ 6.3 หรือเมื่อทะลุ 6.8 เล็งแบ่งทำกำไรที่ 7.9 (Stoploss ส่วนเพิ่มถ้าปิดหลุด 5.95)

SGP รับเพิ่ม เล็งแบ่งทำกำไรที่ 14.1 และ 14.8 (Stoploss ถ้าหลุด 12) และ **RCL** ตามรายละเอียดด้านใน

Add Stoploss line :

n/a

SELL:

n/a

SECTOR to watch:

Finance :

SAWAD, MTC, SAK, MICRO, AEONTS, KTC, BAM, ASP, KGI & CGH

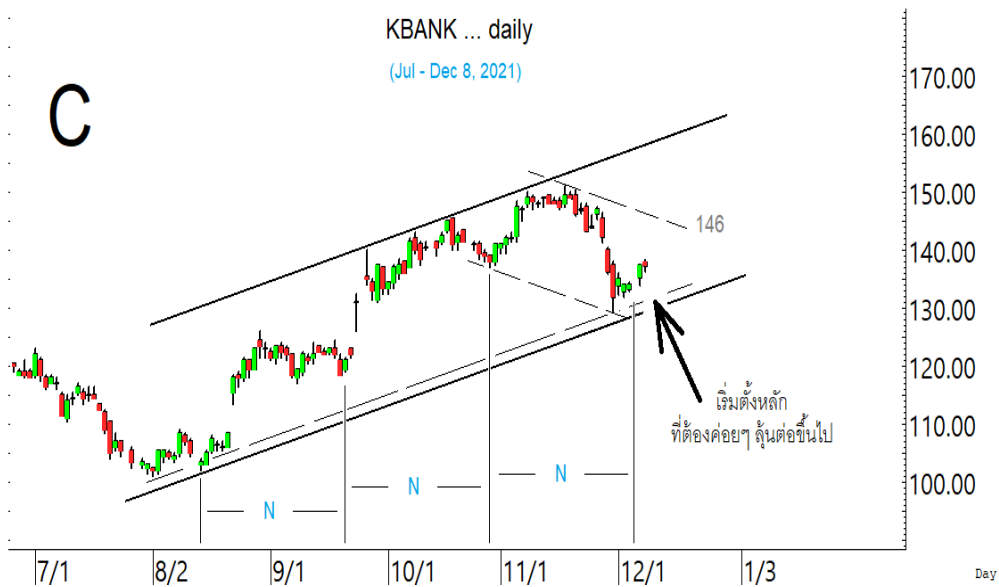
Day Trade:

GPSC, GUNKUL, COM7, CPW, NRF, RBF, TIPH, NEX, ADVANC, TRUE, SVOA, JAS, CWT, VGI & AOT

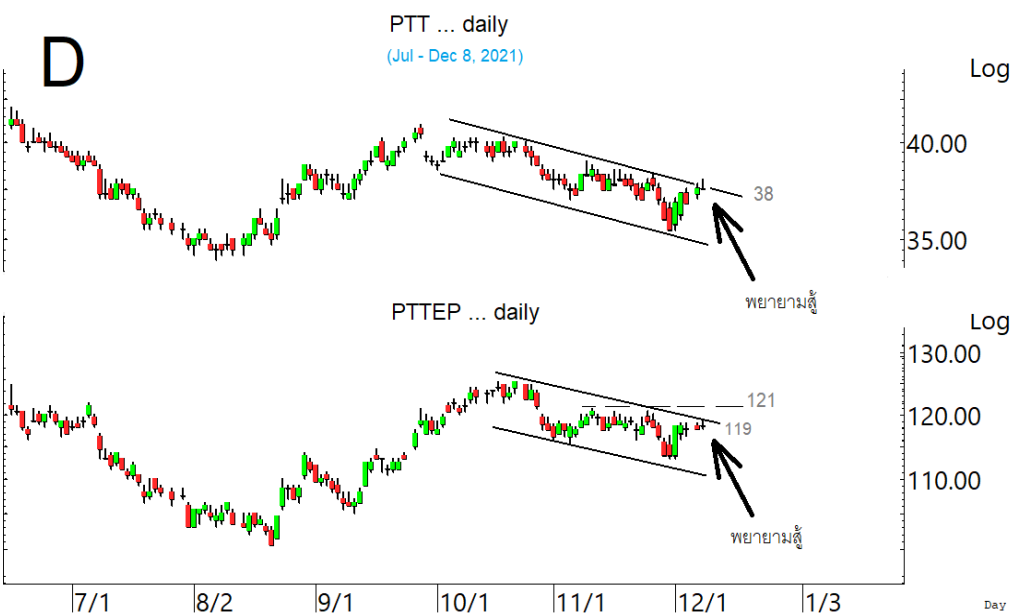
SET ลู่รับवादขึ้นต่อไปทดสอบ 1,636



ดัชนี SET50 เข้าเขตดำน 966 ทะลุ
ได้ รีบาวด์มีลุ้นขึ้นต่อไป 977 ที่ต้อง
ฝ่าต่อขึ้นไป



KBANK เริ่มตั้งหลักขึ้นมาจากเขต
แนวรับ ที่ต้องค่อยๆ ลุ้นต่อขึ้นไป

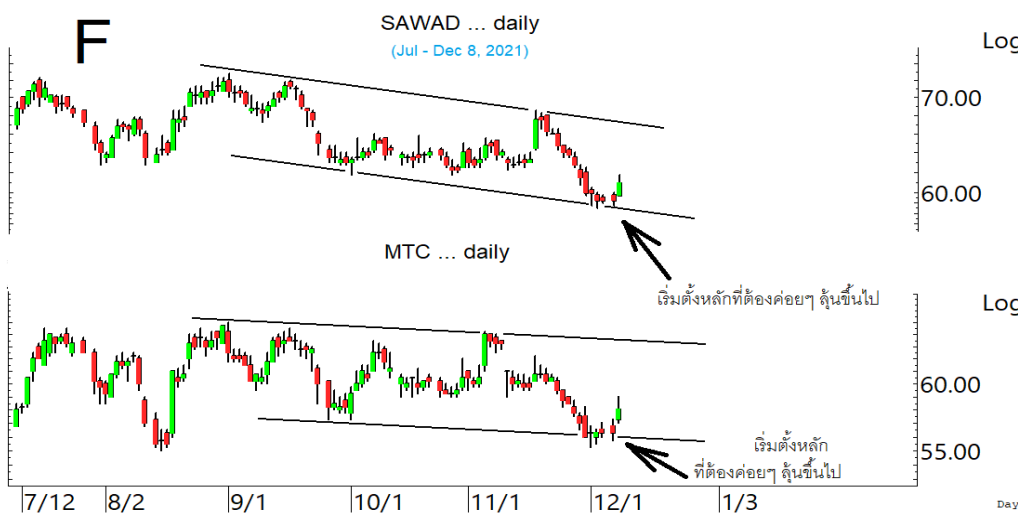


รวมถึงหุ้นพลังงาน เช่น PTT และ
PTTEP ที่ดูสู้ที่ด่าน ที่ต้องฝ่าต่อขึ้นไป
ไปด้วย

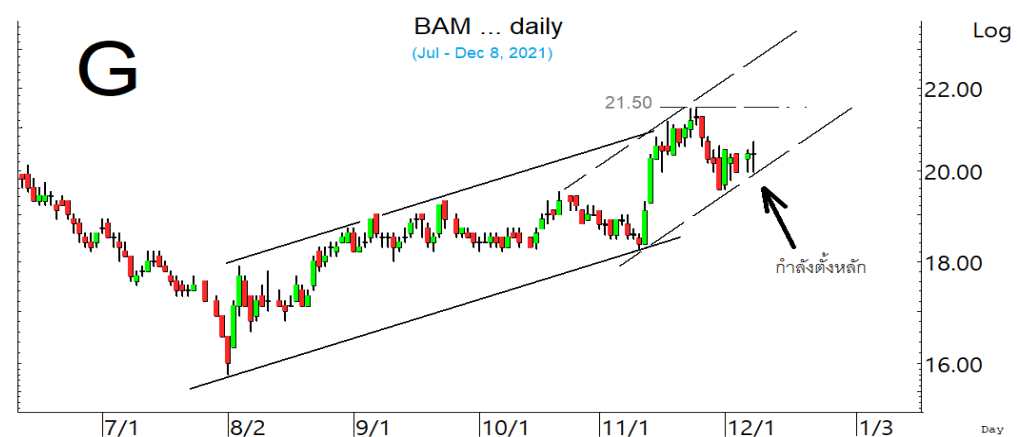
SECTOR to watch : หมวด **Finance** ตั้งหลักขึ้นมา มีด่านที่ 5,448 และ 5,529 ในรูป.E ที่ต้องฝ่าขึ้นไป แนวรับอาจมีที่ 5,300-5,289 สำหรับหุ้นเป็นตัวๆ ที่ขอ Update **SAWAD** เริ่มตั้งหลัก มีด่านที่ 62.5-63 ทะลุได้ อาจต่อไปทดสอบ 65 และ/หรือ 67 แนวรับอาจมีที่ 59.75 และ/หรือ 58.50 **MTC** เริ่มตั้งหลัก มีด่านที่ 59 และ 61 ที่ต้องฝ่าขึ้นไปตามในรูป.F.**SAK** กำลังตั้งหลัก มีด่านที่ 10.3-10.6 และ 11 ทะลุได้ อาจต่อไปทดสอบ 12.1 แนวรับอาจมีที่ 9.9 ระวังแกว่งถ้าหลุด 9.45 **MICRO** กำลังตั้งหลัก มีด่านที่ 8.1 ทะลุได้ ด้านต่อไปมีที่ 8.35 และ/หรือ 8.7 แนวรับอาจมีที่ 7.75-7.70 **AEONTS** ตั้งหลักขึ้นมา มีด่านที่ 193.50 ทะลุได้ ด้านต่อไปมีที่ 199.50 แนวรับมีที่ 186.50 และ/หรือ 184 **KTC** ขยับขึ้นมา มีด่านที่ 57.5-58.5 และ 59.25 ที่ต้องฝ่าขึ้นไป แนวรับอาจมีที่ 55-54 **BAM** ตั้งหลักขึ้นมา ด้านต่อไปมีที่ 21 และ 21.50 ในรูป G ที่ต้องฝ่าขึ้นไป แนวรับมีที่ 19.9 **ASP** ขยับต่อขึ้นมา มีด่านต่อไปที่ 3.74 ทะลุได้ ด้านต่อไปมีที่ 3.84 และ 3.94 แนวรับมีที่ 3.56-3.54 **KGI** ตั้งหลักขึ้นมา มีด่านที่ 6.60 และ 6.85-6.9 แนวรับอาจมีที่ 6.25 **CGH** ทะลุขึ้นมา ด้านต่อไปมีที่ 1.55 และ/หรือ 1.76 แนวรับอาจมีที่ 1.41 และ/หรือ 1.36 ระวังแกว่งถ้าหลุด 1.30 ลงมา



หมวด Finance เติงขึ้นมา มีด่านต่อไปที่ 5,448 และ 5,529 ที่ต้องฝ่าต่อขึ้นไป

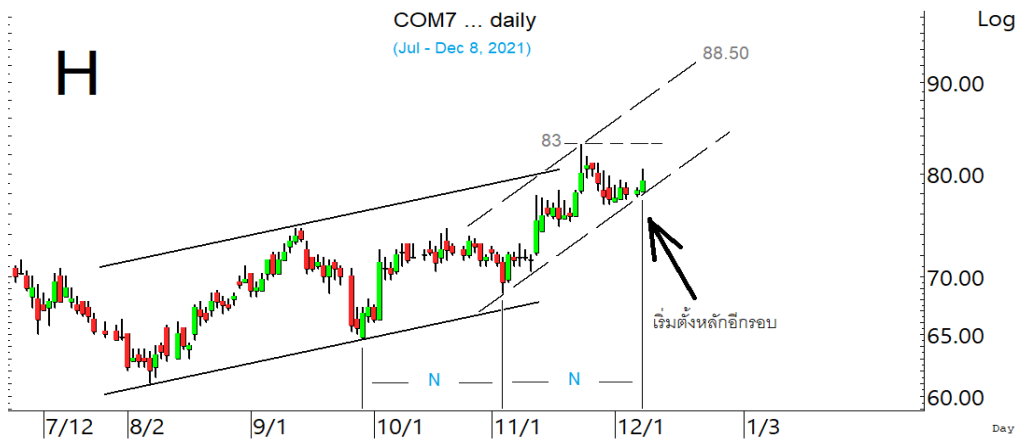


SAWAD และ MTC เริ่มตั้งหลักที่ต้องค่อยๆ ลุ้นต่อขึ้นไป

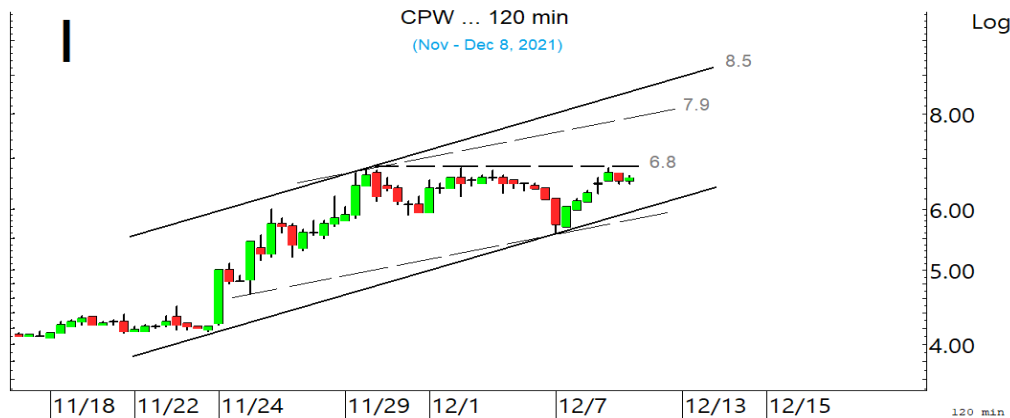


BAM กำลังตั้งหลักที่ต้องค่อยๆ ลุ้นต่อขึ้นไป

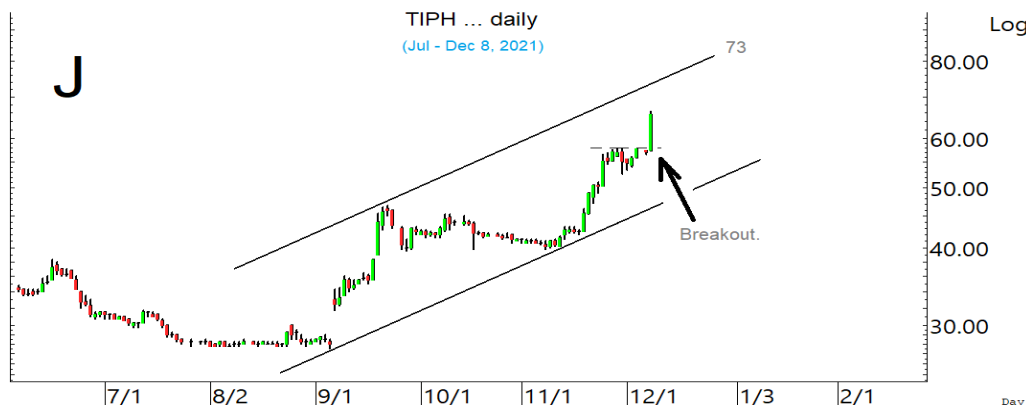
ในหุ้นเป็นตัวอย่าง อื่น ๆ ที่ดูมีลู่ หรือที่ต้องระวัง ก็ดูกรอบแนวรับแนวต้านเหล่านี้ประกอบ และ/หรืออาจใช้เป็นกรอบในการ Trading ได้ : **GPSC** เริ่มขยับ มีดำนที่ 75.5 ทะลุได้ ด่านต่อไปมีที่ 77-78 **GUNKUL** ตั้งหลักต่อขึ้นมา มีด่านต่อไปที่ 4.98 และ/หรือ 5.05-5.15 ที่ต้องฝ่าขึ้นไป แนวรับอาจมีที่ 4.80 **COM7** ตั้งหลักขึ้นมา มีดำนที่ 81.5-81.75 และ 83 ในรูป H ที่ต้องฝ่าต่อไป แนวรับมีที่ 77.75 **CPW** ตั้งหลักขึ้นมาที่ดำน 6.8 ในรูป I ทะลุได้ ด่านต่อไปมีที่ 7.10 และ/หรือ 7.9 แนวรับอาจมีที่ 6.25 **NRF** ตั้งหลักขึ้นมา มีดำนที่ 8.15 ทะลุได้ ด่านต่อไปมีที่ 8.35 และ/หรือ 8.7 แนวรับมีที่ 7.55 **RBF** ตั้งหลักขึ้นมา มีดำนที่ 21.4 และ 21.8 ทะลุได้ ด่านต่อไปมีที่ 22-22.2 แนวรับอาจมีที่ 20.5 **TIPH** ทะลุต่อขึ้นมาที่ดำน 65 ทะลุได้ มีลู่ขึ้นไปทดสอบ 70 และ/หรือ 73 ในรูป J แนวรับถ้าแถวๆ 62 ยืนไม่อยู่ อาจมีที่ 60 และ/หรือ 58 **NEX** ขยับต่อขึ้นมา ทะลุ 13.9 ได้ ด่านต่อไปมีที่ 14.7 และ 15 แนวรับมีที่ 13.6 และ 13.3 **ADVANC** ปิดทะลุขึ้นมา มีด่านต่อไปที่ 224 และ/หรือ 232 แนวรับมีที่ 212 **TRUE** ตั้งหลักขึ้นมา มีดำนที่ 4.68-4.70 ทะลุได้ ด่านต่อไปมีที่ 4.84 และ 4.92 แนวรับอาจมีที่ 4.56 **SVOA** ตั้งหลักขึ้นมา มีดำนที่ 3.16 และ 3.22 ทะลุได้ ด่านต่อไปมีที่ 3.34 **JAS** ตั้งหลักขึ้นมา มีดำนที่ 3.08-3.10 และ 3.14 ที่ต้องฝ่าต่อไป **CWT** ตั้งหลักทะลุขึ้นมา ด่านต่อไปมีที่ 3.76-3.78 และ/หรือ 3.86 แนวรับอาจมีที่ 3.50 **VGI** ตั้งหลักขึ้นมา มีดำนที่ 7.25 และ 7.50 **AOT** ตั้งหลักต่อขึ้นมา มีด่านต่อไปที่ 63.25 และ/หรือ 65.25 และหุ้นอื่นๆ ใน Alert ระหว่างวัน (สามารถดูได้ใน www.thanachartsec.com)



COM7 เริ่มตั้งหลักอีกรอบ เพื่อลู่ขึ้น ชักแซกขึ้นต่อ



CPW พยายามสู้ที่ดำน ทะลุ 6.80 ได้ มีลู่ขึ้นชักแซกขึ้นต่อ



TIPH ทะลุต่อขึ้นมา ลู่ขึ้นชักแซกขึ้นต่อ

หุ้นแนะนำ เข้าเพิ่ม SAWAD, CPW, SGP & RCL

Note: เราจะตาม Update หุ้นที่เราแนะนำให้งบปิด Position โดยในกรณีที่ผู้ผิด อาจต้องขอให้ Stop loss

Stocks	Date	Comment	Target	Stoploss
SAWAD	Dec 9	รับเพิ่ม เล็งแบ่งทำกำไรที่ 65 และ 67	Will update	ถ้าหลุด 58
CPW	Dec 9	รับเพิ่มที่ 6.3 หรือเมื่อทะเล 6.8 เล็งแบ่งทำกำไรที่ 7.9	7.9 หรือสูงกว่านั้น	ถ้าปิดหลุด 5.95 (ส่วนเพิ่ม)
SGP	Dec 9	รับเพิ่ม เล็งแบ่งทำกำไรที่ 14.1 และ 14.8	16.4 หรือ 18.8	ถ้าหลุด 12
RCL	Dec 9	รอรับเพิ่มที่ 43.75 เล็งแบ่งทำกำไรที่ 50	Will update	ถ้าหลุด 39
Stocks	Date	Comment	Target	Stoploss
ILM	Dec 8	ถือ เล็งแบ่งทำกำไรที่ 20.4 และ 21.7	Will update	ถ้าหลุด 17.5 (1/2)
WHA	Dec 8	ถือ เล็งแบ่งทำกำไรที่ 3.64 และ 3.76	Will update	ถ้าหลุด 3.26
SYNEX	Dec 8	ถือ เล็งแบ่งทำกำไรที่ 35 และ 38.75	38.75 หรือสูงกว่านั้น	Will update
RCL	Dec 7	ถือส่วนหนึ่ง รอรับเพิ่มที่ 43.75 เล็งแบ่งทำกำไรที่ 50	Will update	ถ้าหลุด 39
TEAMG	Dec 3	ถือ เล็งแบ่งทำกำไรที่ 3.72 และ 4.06	Will update	ถ้าหลุด 3.04 & 2.94
APURE	Nov 25	ถือส่วนหนึ่ง และรอสัญญาณก่อนรับเพิ่ม เล็งแบ่งทำกำไรที่ 9.7	Will update	ถ้าหลุด 7.20
PSL	Nov 24	ถือ เล็งแบ่งทำกำไรที่ 19.1 และ 22.2	Will update	ถ้าหลุด 15.4
ASIAN	Nov 24	ถือ เล็งแบ่งทำกำไรที่ 19 และ 20.3	Will update	ถ้าหลุด 15.50
SAWAD	Nov 23	ถือ รับเพิ่ม เล็งแบ่งทำกำไรที่ 65 และ 67	Will update	ถ้าหลุด 58
JWD	Nov 19	ถือ เล็งแบ่งทำกำไรที่ 17.40	Will update	ถ้าหลุด 14.30
SVT	Nov 17	ถือ หลังรับเพิ่ม เล็งแบ่งทำกำไรที่ 6.50 และ 7.45	7.45 หรือสูงกว่านั้น	ถ้าหลุด 5.2 & 4.74
MDX	Nov 17	ถือ เล็งแบ่งทำกำไรที่ 8.1	Will update	ถ้าหลุด 6.40
WICE	Nov 12	ถือ หลังรับเพิ่ม เล็งแบ่งทำกำไรที่ 15.5 และ 16.4	17.5?	ถ้าปิดหลุด 13.5 (1/2)
NEX	Nov 11	ถือ หลังแบ่งทำกำไร	15.20 หรือสูงกว่านั้น	ถ้าหลุด 10.5 ส่วนเพิ่ม
STARK	Nov 11	ถือ หลังรับเพิ่ม เล็งแบ่งทำกำไรที่ 5.80 และ 6	Will update	ถ้าหลุด 4.50 & 4.20
CPN	Nov 10	ถือ หลังรับเพิ่ม และแบ่งทำกำไรไปแล้ว เล็งแบ่งทำกำไรอีกที่ 58.75	Will update	ถ้าหลุด 51 ลงมา
VGI	Nov 5	ถือ เล็งแบ่งทำกำไรที่ 7.5 และ 7.9	Will update	ถ้าหลุด 6.30
INTUCH	Nov 5	ถือ หลังรับเพิ่ม เล็งแบ่งทำกำไรที่ 79 และ 83	Will update	ถ้าหลุด 72 และ 70
BH	Nov 2	ถือ หลังรับเพิ่ม เล็งแบ่งทำกำไรที่ 148.50 และ 152	Will update	ถ้าหลุด 139
BDMS	Oct 29	ถือ เล็งแบ่งทำกำไรที่ 25.50	Will update	Will update
BAM	Oct 25	ถือ หลังรับเพิ่มและ Stoploss ไปแล้ว	Will update	ถ้าหลุด 18
SCGP	Oct 21	ถือ หลัง Stoploss ไปแล้วส่วนหนึ่ง เล็งแบ่งทำกำไรที่ 67.75 และ 70	Will update	ถ้าหลุด 59
MEGA	Oct 20	ถือ หลังรับเพิ่ม เล็งแบ่งทำกำไรที่ 58 และ 62	62 หรือสูงกว่านั้น	ถ้าปิดหลุด 52 ส่วนเพิ่ม
AOT	Oct 15	ถือ หลังรับเพิ่มและ Stoploss ไปแล้ว	76 หรือสูงกว่านั้น	Will update
NWR	Oct 12	ถือ เล็งแบ่งทำกำไรที่ 1.26 และ 1.44	Will update	ถ้าหลุด 0.90
CPW	Oct 8	ถือ รับเพิ่ม ที่ 6.3 หรือเมื่อทะเล 6.8 เล็งแบ่งทำกำไรที่ 7.9	7.9 หรือสูงกว่านั้น	ถ้าปิดหลุด 5.95 (ส่วนเพิ่ม)
CBG	Oct 7	ถือ หลังรับเพิ่ม เล็งแบ่งทำกำไรที่ 128 และ 130	Will update	Will update
MFEC	Oct 4	ถือ หลังรับเพิ่มและ Stoploss ไปแล้ว เล็งแบ่งทำกำไรที่ 12.2 และ 13.3	13.3 หรือสูงกว่านั้น	ถ้าหลุด 8.90
SCB	Sep 22	ถือ หลังรับเพิ่ม เล็งแบ่งทำกำไรที่ 137 และ 142	146-148, 151 หรือสูงกว่านั้น	อาจมีแกว่งถ้าปิดหลุด 130
SABUY	Sep 9	ถือ หลังรับเพิ่ม เล็งแบ่งทำกำไรที่ 17.6 และ 19.6	23 หรือ 27	ถ้าหลุด 14 ส่วนเพิ่ม
VIH	Sep 3	ถือ เล็งแบ่งทำกำไรที่ 13 และ 14.3	Will update	ถ้าหลุด 10.50
KBANK	Aug 27	ถือ หลังรับเพิ่ม และแบ่งทำกำไรไปแล้ว เล็งแบ่งทำกำไรอีกที่ 140	153, 166 หรือสูงกว่านั้น	ถ้าปิดหลุด 132 (1/2)
CK	Aug 19	ถือ หลังรับเพิ่ม เล็งแบ่งทำกำไรที่ 25	26.25 หรือสูงกว่านั้น	ถ้าปิดหลุด 21 (1/2)
IVL	Aug 10	ถือ หลังรับเพิ่มและ Stoploss ไปแล้ว เล็งแบ่งทำกำไรที่ 44.50 & 45.50	Will update	ถ้าหลุด 36

หุ้นแนะนำ. เข้าเพิ่ม SAWAD, CPW, SGP & RCL ต่อ

Note: เราจะตาม Update หุ้นที่เราแนะนำให้จนปิด Position โดยในกรณีที่ตุ้มตึง อาจต้องขอให้ Stop loss

Stocks	Date	Comment	Target	Stoploss
SGP	Aug 3	ถือ รับเพิ่ม เล็งแบ่งทำกำไรที่ 14.1 และ 14.8	16.4 หรือ 18.8	ถ้าหลุด 12
ADVANC	Aug 2	ถือ หลังรับเพิ่ม และแบ่งทำกำไรไปแล้ว เล็งแบ่งทำกำไรอีกที่ 224	240 หรือสูงกว่านั้น	ถ้าปิดหลุด 205 ส่วนเพิ่ม
GUNKUL	Jul 14	ถือ หลังรับเพิ่ม เล็งแบ่งทำกำไรที่ 6.30	6.3, 10.7 ?	ถ้าหลุด 4.50
RBF	Jun 28	ถือ หลังรับเพิ่มและ Stoploss ไปแล้ว เล็งแบ่งทำกำไรที่ 23.6 และ 25	32 หรือ 37	ถ้าหลุด 19
CHG	May 17	ถือ หลังรับเพิ่ม เล็งแบ่งทำกำไรที่ 4.40 และ 4.50	6.10?	ถ้าหลุด 3.50
BCH	Apr 29	ถือ หลังรับเพิ่ม เล็งแบ่งทำกำไรที่ 27.75	31.5 หรือสูงกว่านั้น	ถ้าหลุด 19.6
EPG	Jan 22	ถือ หลังรับเพิ่ม เล็งแบ่งทำกำไรที่ 12.3 และ 12.8	14.9, 15.6 หรือสูงกว่านั้น	ถ้าหลุด 10.3
HANA	Jan 22	ถือ หลังรับเพิ่มและ Stoploss ไปแล้ว เล็งแบ่งทำกำไรที่ 96 และ 100	100, 120 หรือ 156	Will update
COM7	Jan 20	ถือ หลังรับเพิ่ม เล็งแบ่งทำกำไรที่ 83 และ 85	84? หรือ 96?	ถ้าหลุด 74.50 ส่วนเพิ่ม
AMATA	Nov 30	ถือ หลังรับเพิ่ม เล็งแบ่งทำกำไรที่ 21.3 และ 22	27-28 ?	ถ้าหลุด 18.9 & 16.6
BGRIM	Nov 19	ถือ หลังรับเพิ่ม เล็งแบ่งทำกำไรที่ 47	52.50 หรือสูงกว่านั้น	Will update
GULF	Nov 16	ถือ หลังรับเพิ่มและ Stoploss ไปแล้ว เล็งแบ่งทำกำไรที่ 45 และ 47	49 หรือ 59-60	Will update
GPSC	Nov 11	ถือ หลัง Stoploss ไปแล้วครึ่งหนึ่ง	98, 109 หรือ 115	Will update
BLA	Nov 5	ถือ หลังรับเพิ่ม และแบ่งทำกำไรไปแล้ว เล็งแบ่งทำกำไรอีกที่ 35	35-37	ถ้าหลุด 28 & 24.7
EA	Nov 4	ถือ หลังรับเพิ่ม และแบ่งทำกำไรไปแล้ว เล็งแบ่งทำกำไรอีกที่ 88	93-94 หรือ 109	ถ้าหลุด 78 (ส่วนเพิ่ม)
PTTEP	Oct 22	ถือ หลังรับเพิ่ม และ Stoploss ไปแล้ว	132 หรือ 138	ถ้าหลุด 110
TISCO	Oct 19	ถือ หลังรับเพิ่ม เล็งแบ่งทำกำไรที่ 93 และ 95	104, 107 หรือสูงกว่านั้น	ถ้าหลุด 88
SINGER	Oct 7	ถือ หลังรับเพิ่ม เล็งแบ่งทำกำไรที่ 54	54-55 หรือ 88	อาจมีแกว่งถ้าหลุด 47
KCE	Jun 24	ถือ หลังรับเพิ่ม เล็งแบ่งทำกำไรที่ 97 และ 100	95 หรือสูงกว่านั้น	อาจมีแกว่งถ้าหลุด 82
JMT	Apr 1	ถือ หลังรับเพิ่ม และแบ่งทำกำไรไปแล้ว	61-63 หรือสูงกว่านั้น	ถ้าหลุด 57 และ 43

Disclaimers

รายงานฉบับนี้จัดทำโดยบริษัทหลักทรัพย์ธนชาติ จำกัด (มหาชน) โดยจัดทำขึ้นบนพื้นฐานของแหล่งข้อมูลที่ดีที่สุดที่ได้รับมาและพิจารณาแล้วว่าน่าเชื่อถือ ทั้งนี้มีวัตถุประสงค์เพื่อให้บริการเผยแพร่ข้อมูลแก่นักลงทุนและใช้เป็นข้อมูลประกอบการตัดสินใจซื้อขายหลักทรัพย์ แต่ไม่ได้มีเจตนาชี้แนะหรือเชิญชวนให้ซื้อหรือขายหรือประกันราคาหลักทรัพย์แต่อย่างใด ทั้งนี้รายงานและความเห็นในเอกสารฉบับนี้อาจมีการเปลี่ยนแปลงแก้ไขได้ หากข้อมูลที่ได้รับมาเปลี่ยนแปลงไป การนำข้อมูลที่ปรากฏอยู่ในเอกสารฉบับนี้ ไม่ว่าทั้งหมดหรือบางส่วนไปทำซ้ำ ดัดแปลง แก้ไข หรือนำออกเผยแพร่แก่สาธารณชน จะต้องได้รับความยินยอมจากบริษัทก่อน

This report is prepared and issued by Thanachart Securities Public Company Limited (TNS) as a resource only for clients of TNS, Thanachart Capital Public Company Limited (TCAP) and its group companies. Copyright © Thanachart Securities Public Company Limited. All rights reserved. The report may not be reproduced in whole or in part or delivered to other persons without our written consent. Investors should use this report as one of many tools in making their investment decisions since Thanachart Securities may seek to do other business with the companies mentioned in the report. Thus, investors need to be aware that there could be potential conflicts of interest that could affect the report's neutrality.

Recommendation Structure:

Recommendations are based on absolute upside or downside, which is the difference between the target price and the current market price. If the upside is 10% or more, the recommendation is BUY. If the downside is 10% or more, the recommendation is SELL. For stocks where the upside or downside is less than 10%, the recommendation is HOLD. Unless otherwise specified, these recommendations are set with a 12-month horizon. Thus, it is possible that future price volatility may cause a temporary mismatch between upside/downside for a stock based on the market price and the formal recommendation.

For sectors, an "Overweight" sector weighting is used when we have BUYs on majority of the stocks under our coverage by market cap. "Underweight" is used when we have SELLs on majority of the stocks we cover by market cap. "Neutral" is used when there are relatively equal weightings of BUYs and SELLs.

Disclosures:

บริษัทหลักทรัพย์ ธนชาติ จำกัด (มหาชน) ทำหน้าที่เป็นผู้ดูแลสภาพคล่อง (Market Maker) และผู้ออกใบสำคัญแสดงสิทธิอนุพันธ์ (Derivative Warrants) โดยปัจจุบันบริษัทเป็นผู้ออกและเสนอขาย Derivative Warrants จำนวน 129 หลักทรัพย์ ได้แก่ ACE16C2201A, ACE16C2202A, ADVA16C2201A, ADVA16C2202A, AEON16C2201A, AEON16C2201B, AMAT16C2212A, AOT16C2204A, AOT16C2212A, AOT16C2202A, BAM16C2212A, BANP16C2212A, BANP16C2201A, BANP16C2202A, BBL16C2204A, BBL16C2201A, BBL16C2203A, BCH16C2201A, BCH16C2203A, BEC16C2202A, BGR16C2212A, CBG16C2204A, CBG16C2201A, CBG16C2202A, CHG16C2212A, CHG16C2202A, COM716C2212A, COM716C2203A, CPAL16C2212A, CPAL16C2203A, CPF16C2212A, CPN16C2202A, CRC16C2204A, DELT16C2212A, DELT16C2202A, DELT16C2203A, DOHO16C2212A, DOHO16C2202A, DTAC16C2212A, EA16C2201A, ESSO16C2202A, GLOB16C2201A, GLOB16C2203A, GPSC16C2201A, GPSC16C2201B, GPSC16C2203A, GULF16C2212A, GULF16C2202A, GUNK16C2212A, GUNK16C2201A, GUNK16C2203A, HANA16C2212A, HANA16C2202A, HMPR16C2202A, INTU16C2201A, INTU16C2202A, IRPC16C2212A, IVL16C2202A, JAS16C2202A, JMAR16C2201A, JMAR16C2202A, JMT16C2201A, JMT16C2203A, KBAN16C2201A, KBAN16C2202A, KCE16C2201A, KTC16C2212A, KTC16C2202A, LH16C2202A, MAJO16C2201A, MEGA16C2212A, MINT16C2212A, MINT16C2203A, MTC16C2204A, MTC16C2212A, MTC16C2202A, OR16C2212A, OR16C2202A, OR16C2203A, PTG16C2201A, PTG16C2202A, PTG16C2203A, PTL16C2201A, PTL16C2202A, PTL16C2202B, PTT16C2212A, PTT16C2201A, PTT16C2203A, PTT16C2212A, PTT16C2203A, RBF16C2212A, RBF16C2202A, RS16C2212A, RS16C2201A, S5016C2212A, S5016C2212B, S5016C2212C, S5016C2212D, S5016C2203A, S5016P2212A, S5016P2212B, S5016P2212C, S5016P2212D, S5016P2203A, SAWA16C2204A, SAWA16C2212A, SAWA16C2202A, SCB16C2212A, SCB16C2201A, SCB16C2202A, SCC16C2212A, SCGP16C2201A, SCGP16C2202A, SPAL16C2202A, SPRC16C2201A, STA16C2203A, STA16C2212A, STA16C2201A, STEC16C2201A, STGT16C2202A, TASC16C2202A, TASC16C2201A, TOP16C2212A, TOP16C2202A, TRUE16C2202A, TRUE16C2203A, TU16C2204A, TU16C2202A, WHA16C2202A (underlying securities are ACE, ADVANC, AEONTS, AMATA, AOT, BAM, BANPU, BBL, BCH, BEC, BGRIM, CBG, CHG, COM7, CPALL, CPF, CPN, CRC, DELTA, DOHOME, DTAC, EA, ESSO, GLOBAL, GPSC, GULF, GUNKUL, HANA, HMPRO, INTUCH, IRPC, IVL, JAS, JMART, JMT, KBANK, KCE, KTC, LH, MAJOR, MEGA, MINT, MTC, OR, PTG, PTL, PTT, PTTEP, RBF, RS, SAWAD, SCB, SCC, SCGP, SPALI, SPRC, SET50, STA, STEC, STGT, SYNTEC, TASC, TOP, TRUE, TU, WHA). และบริษัทจัดทำบทวิเคราะห์ของหลักทรัพย์อ้างอิงดังกล่าว จึงมีส่วนได้ส่วนเสียหรือมีความขัดแย้งทางผลประโยชน์ (conflicts of interest) นอกจากนี้ นักลงทุนควรศึกษารายละเอียดในหนังสือชี้ชวนของใบสำคัญแสดงสิทธิอนุพันธ์ดังกล่าวก่อนตัดสินใจลงทุน

หมายเหตุ: บริษัท ทนธนชาติ จำกัด (TCAP) ซึ่งเป็นผู้ถือหุ้นรายใหญ่ของบริษัทหลักทรัพย์ ธนชาติ จำกัด (มหาชน) โดยถือหุ้นในสัดส่วนร้อยละ 50.96 มี สัดส่วนการถือหุ้นบริษัท ราชธานีลีซิ่ง จำกัด (มหาชน) (THANI) ทั้งทางตรงและทางอ้อม มากกว่าร้อยละ 56 และเป็นผู้ถือหุ้นใหญ่ของ THANI

บริษัททนธนชาติ จำกัด (TCAP), ธนาคารทหารไทยธนชาติ จำกัด (มหาชน) (TTB) เป็นบริษัทที่มีความเกี่ยวข้องกับบริษัทหลักทรัพย์ธนชาติ จำกัด (มหาชน) (TNS) โดย TCAP เป็นผู้ถือหุ้น ร้อยละ 50.96 ใน TNS และ ถือหุ้นใน TTB ร้อยละ 20.1 ดังนั้น การจัดทำบทวิเคราะห์ของหลักทรัพย์ดังกล่าว จึงมีส่วนได้ส่วนเสียหรือมีความขัดแย้งทางผลประโยชน์ (conflicts of interest)

บริษัททนธนชาติ จำกัด (TCAP) บริษัท ราชธานีลีซิ่ง จำกัด (มหาชน) (THANI) บริษัท เอ็ม บี เค (มหาชน) (MBK) และบริษัท ปทุมโรซมิล แอนด์ แกรนารี จำกัด (มหาชน) (PRG) เป็นบริษัทที่มีความเกี่ยวข้องกับบริษัทหลักทรัพย์ธนชาติ จำกัด (มหาชน) ดังนั้น การจัดทำบทวิเคราะห์ของหลักทรัพย์ดังกล่าว จึงมีส่วนได้ส่วนเสียหรือมีความขัดแย้งทางผลประโยชน์ (conflicts of interest)

หมายเหตุ: * บริษัทหลักทรัพย์ธนชาติ จำกัด (มหาชน) (TNS) และ บริษัท ทนธนชาติ จำกัด (มหาชน) TCAP มีกรรมการร่วมกันได้แก่ นายสมเจตน์ หมุศิริเลิศ ซึ่งทำหน้าที่กรรมการผู้จัดการใหญ่ของ TCAP และ ทำหน้าที่ ประธานกรรมการบริษัท และประธานกรรมการบริหาร TNS อย่างไรก็ตาม บทวิเคราะห์นี้ได้ถูกจัดทำขึ้นบนสมมติฐานของฝ่ายวิจัยของ TNS"

หมายเหตุ: * บริษัทหลักทรัพย์ธนชาติ จำกัด (มหาชน) (TNS) และ บริษัท จัดการและพัฒนาทรัพยากรน้ำภาคตะวันออก จำกัด (มหาชน) EASTW มีกรรมการร่วมกันได้แก่ นางอศิวิณี ไตลิ่งคะ ซึ่งทำหน้าที่ กรรมการตรวจสอบของ EASTW และ ทำหน้าที่ กรรมการบริษัท กรรมการบริหารของ TNS อย่างไรก็ตาม บทวิเคราะห์นี้ได้ถูกจัดทำขึ้นบนสมมติฐานของฝ่ายวิจัยของ TNS"

หมายเหตุ: ** "บริษัทหลักทรัพย์ธนชาติ จำกัด (มหาชน) (TNS) เป็นผู้จัดการการจำหน่าย หุ้นกู้ชนิดระบุชื่อผู้ถือ ประเภทไม่ด้อยสิทธิ ไม่มีหลักประกัน มีผู้แทนผู้ถือหุ้นกู้ "หุ้นกู้ บริษัท สหกลีดิวิเมนท์ จำกัด (มหาชน) ครั้งที่ 1/2562 ครบกำหนดไถ่ถอนปี พ.ศ. 2565" ที่ออกโดย บริษัท สหกลีดิวิเมนท์ จำกัด (มหาชน) (SQ) ดังนั้น การจัดทำบทวิเคราะห์ของหลักทรัพย์ดังกล่าว จึงอาจมีส่วนได้ส่วนเสียหรือมีความขัดแย้งทางผลประโยชน์ (conflicts of interest)"

หมายเหตุ: ** "บริษัทหลักทรัพย์ธนชาติ จำกัด (มหาชน) (TNS) ผู้จัดการการจำหน่ายหุ้นกู้ "หุ้นกู้ชนิดระบุชื่อผู้ถือ ประเภทไม่ด้อยสิทธิ ไม่มีประกัน และมีผู้แทน ผู้ถือหุ้นกู้ของบริษัท สวนอุตสาหกรรมโรจนะ จำกัด (มหาชน) (ROJNA) ครั้งที่ 3/2562 ครบกำหนดไถ่ถอนปี พ.ศ. 2566" ที่ออกโดย บริษัท สวนอุตสาหกรรมโรจนะ จำกัด (มหาชน) ดังนั้น การจัดทำบทวิเคราะห์ของหลักทรัพย์ดังกล่าว จึงอาจมีส่วนได้ส่วนเสียหรือมีความขัดแย้งทางผลประโยชน์ (conflicts of interest)

Thanachart Research Team

หัวหน้าฝ่าย

พิมพ์ผกา นิจการุณ, CFA
Tel: 662-779-9199
pimpaka.nic@thanachartsec.co.th

พลังงาน, ปิโตรเคมี, กระดาษ

จักร เรื่องสินัญญา
Tel: 662-779-9104
chak.reu@thanachartsec.co.th

สาธารณูปโภค, สื่อสาร

ณัฐภาพ ประสิทธิ์สุขสันต์
Tel: 662-483-8296
nuttapop.Pra@thanachartsec.co.th

อิเล็กทรอนิกส์, อาหาร, เครื่องดื่ม, เติมน้ำมัน

พัทธดนย์ บุญนา
Tel: 662-483-8298
pattadol.bun@thanachartsec.co.th

อสังหาริมทรัพย์, พาณิชยกรรม

พรรณารายณ์ ดิยะพิทยารัตน์
Tel: 662-779-9109
phanarai.von@thanachartsec.co.th

ยานยนต์, นิคมฯ, Property Fund, REITs, บันเทิง

รดา ลิ้มสุทธิวันภูมิ
Tel: 662-483-8297
rata.lim@thanachartsec.co.th

ธนาคาร, ธุรกิจการเงิน, ประกัน

สรชดา ศรทรง
Tel: 662-779-9106
sarachada.sor@thanachartsec.co.th

ขนส่ง, รับเหมา

ศักดิ์สิทธิ์ พัฒนานารักษ์
Tel: 662-779-9112
saksid.pha@thanachartsec.co.th

Small Cap, การแพทย์, โรงแรม

ศิริพร อรุโณทัย
Tel: 662-779-9113
siriporn.aru@thanachartsec.co.th

กลยุทธ์การลงทุน

อดิศักดิ์ ผู้พิพัฒนศิริกุล, CFA
Tel: 662-779-9120
adisak.phu@thanachartsec.co.th

วิเคราะห์เทคนิค

ภัทรวัลลี หวังมีงมาศ
Tel: 662-779-9105
pattarawan.wan@thanachartsec.co.th

วิเคราะห์ทางเทคนิค

วิชานนท์ ธรรมบำรุง
Tel: 662-779-9123
witchanan.tam@thanachartsec.co.th

ผู้ช่วยนักวิเคราะห์-กลยุทธ์การลงทุน

นลินภรณ์ คลังเปรมจิตต์
Tel: 662-779-9107
nariporn.kla@thanachartsec.co.th

กลยุทธ์การลงทุน

เถลิงศักดิ์ คูเจริญไพศาล
Tel: 662-483-8304
thaloengsak.kuc@thanachartsec.co.th

วิเคราะห์เชิงปริมาณ

สิทธิเชษฐ รุ่งรัมย์พัฒน์
Tel: 662-483-8303
sittichet.run@thanachartsec.co.th

นักวิเคราะห์, แพล

ลาภินี ทิพยมณฑล
Tel: 662-779-9115
lapinee.dib@thanachartsec.co.th

Data Support Team

มณฑุดี เพชรแสงใสกุล

Tel: 662-779-9108
monrudee.pet@thanachartsec.co.th

เกษมรัตน์ จิตกุล

Tel: 662-779-9118
kasemrat.jit@thanachartsec.co.th

วราทิพย์ รุ่งประดับวงศ์

Tel: 662-779-9114
varathip.run@thanachartsec.co.th

สุนทร รักษาวัต

Tel: 662-779-9117
sunet.rak@thanachartsec.co.th

สุขสวัสดิ์ ลิมาวงษ์ปราณี

Tel: 662-779-9116
suksawat.lim@thanachartsec.co.th

สุจินตนา สถาพร

Tel: 662-779-9198
sujintana.sth@thanachartsec.co.th

Thanachart Securities Pcl.

Research Team

19 Floor, MBK Tower

444 Phayathai Road, Pathumwan Road, Bangkok 10330

Tel: 662 -779-9119

Email: thanachart.res@thanachartsec.co.th