

ปิดทะเล ลุ้นขึ้นต่อ

ดัชนี SET ปิดทะเลขึ้นมา ลุ้นขึ้นต่อไปทดสอบ 1,635 และ/หรือ 1,643 ที่ต้องฝ่าต่อไป แนวรับอาจขยับขึ้นมาที่ 1,624 และ/หรือ 1,619 โดยดูด้านของ SET50 เริ่มทะลุขึ้นมาด้วยที่ 972 และ 980 รวมถึงดัชนีหลักที่มี Update ด้านล่างประกอบด้วย และยังเสี่ยงทนแกว่งลุ้นฝ่าต่อไป อาจเด้งขึ้นไปแบ่งทำกำไรแบ่งลุ้นทะเลเมื่อ SET เข้าเขตด้าน 1,658 สำหรับหมวด Insurance มีลุ้นชีกแซกขึ้นต่อดูรูปและรายละเอียดด้านในด้วย หุ่นแนะนำวันนี้ **TOP, KBANK & IVL**



ภัทรวัลย์ หวังมิ่งมาต
Senior Technical Analyst

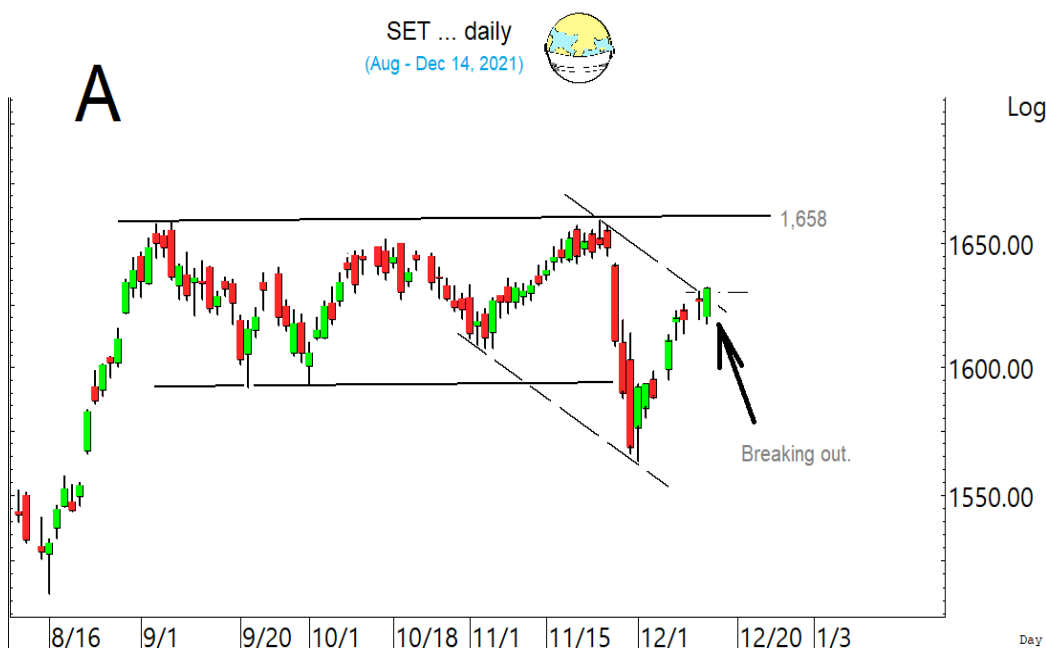
วิษณุ ธรรมบำรุง
Technical Analyst

ดัชนี SET ปิดทะเลขึ้นมา ลุ้นขึ้นต่อไปทดสอบ 1,635 และ/หรือ 1,643 ที่ต้องฝ่าต่อไป แนวรับอาจขยับตามขึ้นมาที่ 1,624 และ/หรือ 1,619 โดยดูด้านของ SET50 ในรูป B ที่เริ่มทะลุขึ้นมาด้วย โดยมีด้านต่อไปที่ 972 และ 980 ควบคู่ไปด้วย รวมถึงดัชนีธนาคารที่มีลุ้นชีกแซกขึ้นต่อ และพลังงานที่ดูสู้ที่ด้าน โดยเฉพาะ PTT และ PTTEP ตามในรูป C และ D และที่มี Update ด้านล่างประกอบด้วย สำหรับคำแนะนำ เสี่ยงทนแกว่งลุ้นต่อไป อาจเด้งขึ้นไปแบ่งทำกำไรแบ่งลุ้นทะเล เมื่อ SET เข้าเขตด้าน 1,658

สำหรับธนาคารลุ้นชีกแซกขึ้นต่อ แนวรับมีที่ 397 และ/หรือ 392 ด้านที่ 405 ทะลุได้ มีลุ้นตั้งหลักขึ้นต่อไป ทดสอบ 413-414 ในการลุ้นดูกรอบของหุ้นเหล่านี้ประกอบ **KBANK** แกว่งชะลอลงมา มีแนวรับที่ 136-135 ด้านมีที่ 139.5 และ 141 ที่ต้องฝ่าขึ้นไป **SCB** ลุ้นแกว่งตั้งหลัก โดยมีแนวรับที่ 123 และ/หรือ 120.50 ด้านที่ 126 และ 127.50 ที่ต้องฝ่าขึ้นไป **BBL** ลุ้นแกว่งตั้งหลัก โดยมีด้านต่อไปที่ 122.5-123 และ/หรือ 127 แนวรับอาจมีที่ 117-116 และ/หรือ 114.50 สำหรับ **KTB** แกว่งที่ด้าน 12.6 ทะลุได้ ด้านต่อไปมีที่ 12.9 และ/หรือ 13.20 แนวรับอาจมีที่ 12.3 และ/หรือ 12-11.8 และ **TISCO** แกว่งที่ด้าน 92.50 ทะลุได้ ด้านต่อไปมีที่ 93.25 แนวรับอาจมีที่ 90.25 **KKP** ตั้งหลักขึ้นมา มีด้านที่ 60.75 และ 61.75 ที่ต้องฝ่าขึ้นไป แนวรับมีที่ 58-57.50

และพลังงานกำลังทดสอบด้านที่ 23,836 ในรูป C และ 24,178 ที่ต้องฝ่าขึ้นไป ส่วนหนึ่งอาจดู **PTT** ที่พยายามสู้ที่ด้าน 38 และ/หรือ 39 ในรูป D ที่ต้องฝ่าขึ้นไป แนวรับมีที่ 36-35.50 ส่วน **PTTEP** ค่อยๆ ทะลุต่อขึ้นมา ด้านต่อไปมีที่ 121 ในรูปและ 122.50 ทะลุได้ ด้านต่อไปมีที่ 125.50 ที่ต้องฝ่าขึ้นไป แนวรับมีที่ 116 และ/หรือ 114.50

แนวต้าน 1,635 และ 1,643 แนวรับ 1,624 และ 1,619



BUY:

TOP เข้าส่วนหนึ่ง และเข้าเพิ่มเมื่อทะเล 50 เด้งแบ่งทำกำไรที่ 53 และ 55 (อาจมีถัวถ้ำหลุด 47.75)

KBANK รับเพิ่มที่ 137 หรือเมื่อทะเล 139.50 เด้งแบ่งทำกำไรที่ 142 และ 144 (Stoploss ครึ่งหนึ่งถัวถ้ำหลุด 132)

IVL รับเพิ่มที่ 41.50 เด้งแบ่งทำกำไรที่ 44 และ 47 (Stoploss ส่วนเพิ่มถัวถ้ำหลุด 38.75 ลงมา)

และ **BAM & RCL** ตามรายละเอียดด้านใน

Add Stoploss line :

n/a

SELL:

n/a

SECTOR to watch:

Insurance :

TIPH, TVI, BLA, MTI, THREL & TQM

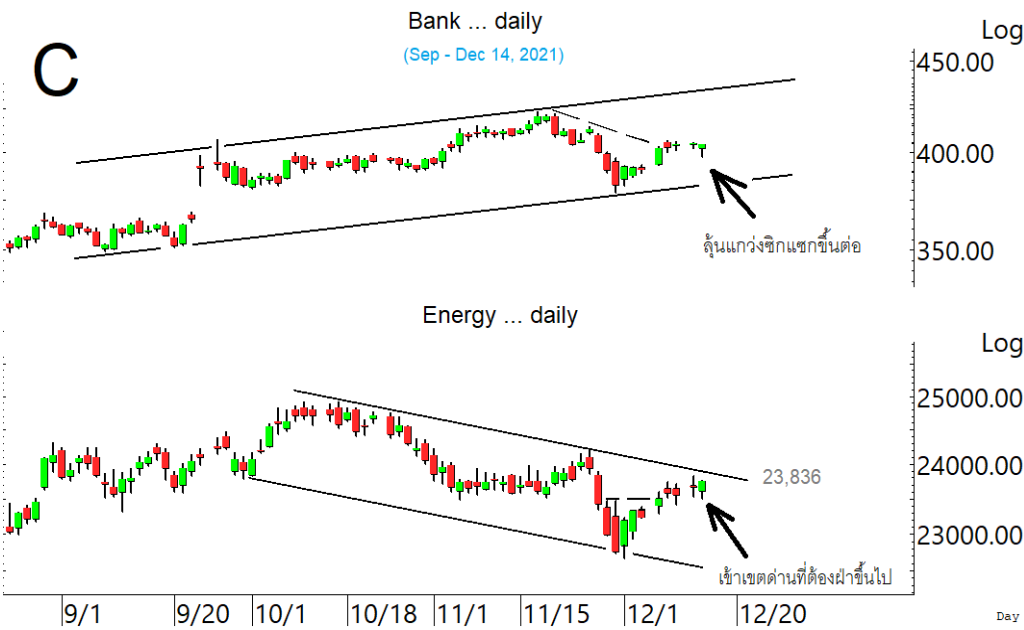
Day Trade:

EA, AOT, IVL, TEAM, DELTA, BYD, MEGA, VIBHA, RAM, AH, CWT, DRT, SVT, SNNP, JAS, J, BWG & MDX

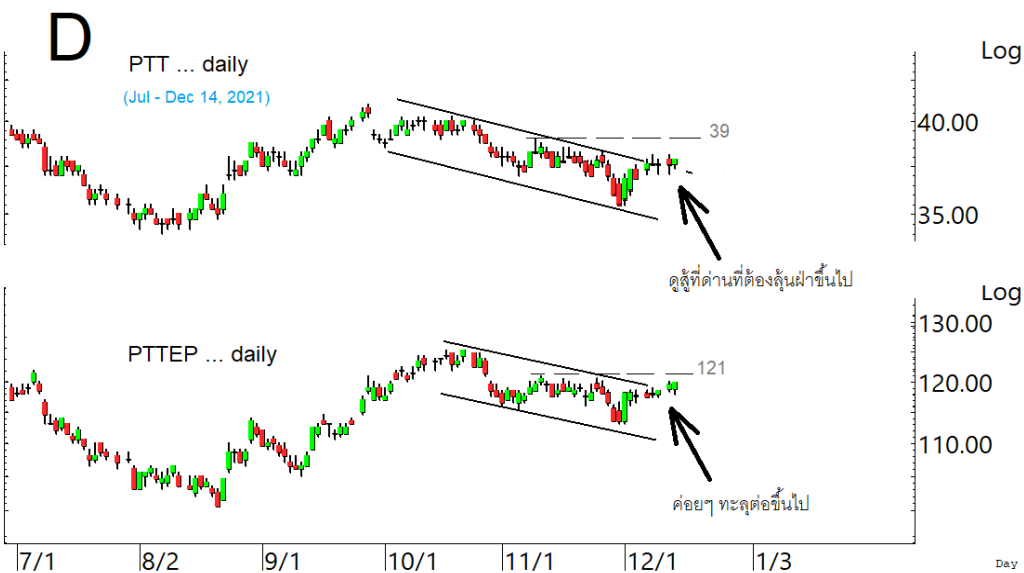
SET ปิดทะเลขึ้นมา ลุ้นชีกแซกขึ้นต่อ



ดัชนี SET50 ปิดทะลุขึ้นมาด้วย ลุ้น
ซิกแซกขึ้นต่อ

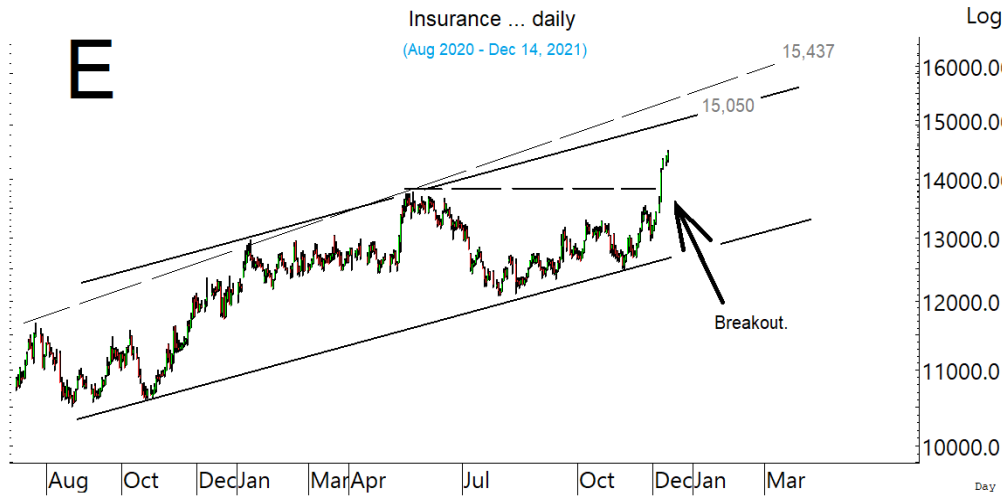


ขณะที่ดัชนีธนาคารมีลุ้นแกว่งซิก
แซกขึ้นต่อ และพลังงานดูผู้ที่ด่านที่
ต้องฝ่าขึ้นไปด้วย

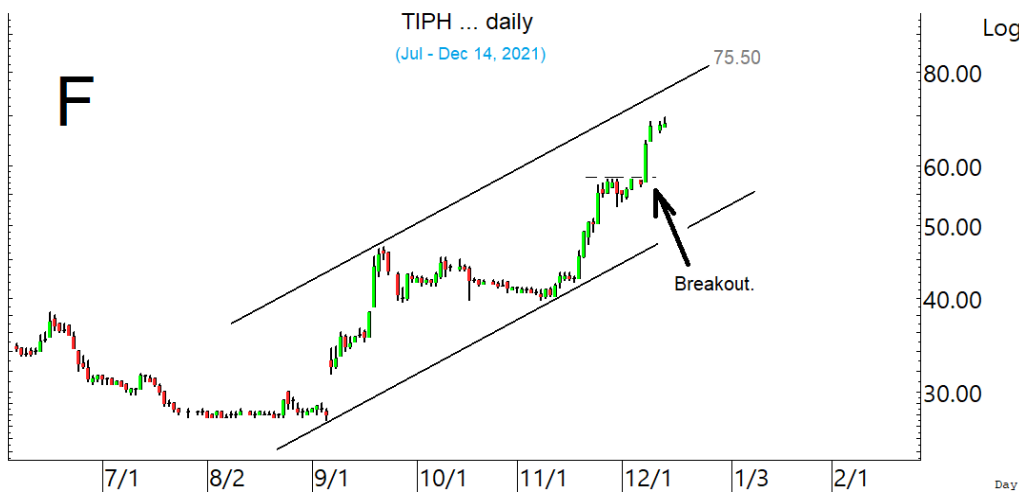


หุ้นหลัก เช่น PTT และ PTTEP ยังดู
สู้ และค่อยๆ ทะลุต่อขึ้นมา

SECTOR to watch : หมวด **Insurance** มีหุ้นแข่งตลาดซิกแซกขึ้นต่อ โดยมีด้านที่ 14,654 ทะลุได้ มีหุ้นขึ้นต่อไปทดสอบ 15,050 และ/หรือ 15,437 ในรูป.E สำหรับหุ้นเป็นตัวๆ ที่ขอ Update ที่แรงและมีสัญญาณ Breakout สำคัญขึ้นมา เช่น **TIPH** ตั้งหลักต่อขึ้นมา ด้านต่อไปมีที่ 71.50 และ/หรือ 75.50 ในรูป.F แนวรับถ้าแถวๆ 67.75 ยืนไม่อยู่ อาจมีที่ 66.75 และ/หรือ 65.50 **TVI** ทะลุแรงขึ้นมาแถวที่ด้าน 20 ทะลุได้ อาจต่อไปทดสอบ 23.2 หรือเลยไป 26 ซึ่งเป็นแนวต้านระยะยาวในรูป G สำหรับแนวรับถ้าแถวๆ 19 ยืนไม่อยู่ อาจมีที่ 17.50 ส่วน **BLA** แถวที่ด้าน 34.75 และ 35.25 ทะลุได้ ด้านต่อไปมีที่ 36.75 ที่ต้องฝ่าต่อขึ้นไป แนวรับอาจมีที่ 32.75-32.25 **MTI** แถวที่ด้าน 118.50 ทะลุได้ ด้านต่อไปมีที่ 122.50 และ/หรือ 127 แนวรับอาจมีที่ 110-109 และ/หรือ 105 **THREL** ทะลุต่อขึ้นมา ด้านต่อไปมีที่ 3.60 และ/หรือ 3.74 แนวรับอาจมีที่ 3.34 และ/หรือ 3.22-3.20 สำหรับ **TQM** ยังอ่อนกว่าหมวด โดยมีด้านที่ 110.50 ทะลุได้ อาจต่อไปทดสอบ 112.50 และ/หรือ 115 ซึ่งเป็นด้านแข็ง ระวังด้วยถ้าหลุด 100 แนวรับต่อไปมีที่ 95



หมวด Insurance มีหุ้นซิกแซกขึ้นต่อ

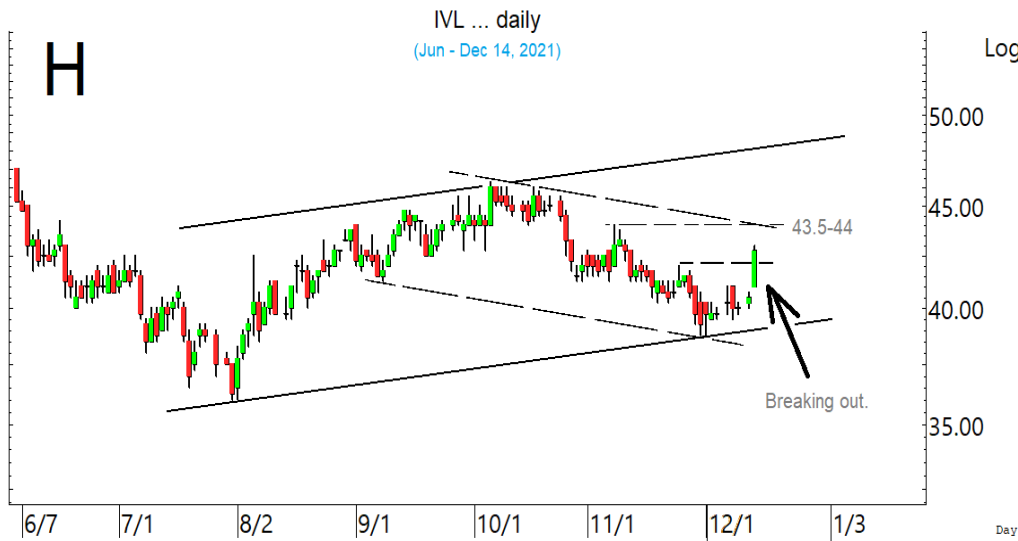


TIPH มีหุ้นซิกแซกขึ้นต่อ หลังมีสัญญาณ Breakout สำคัญเกิดขึ้น

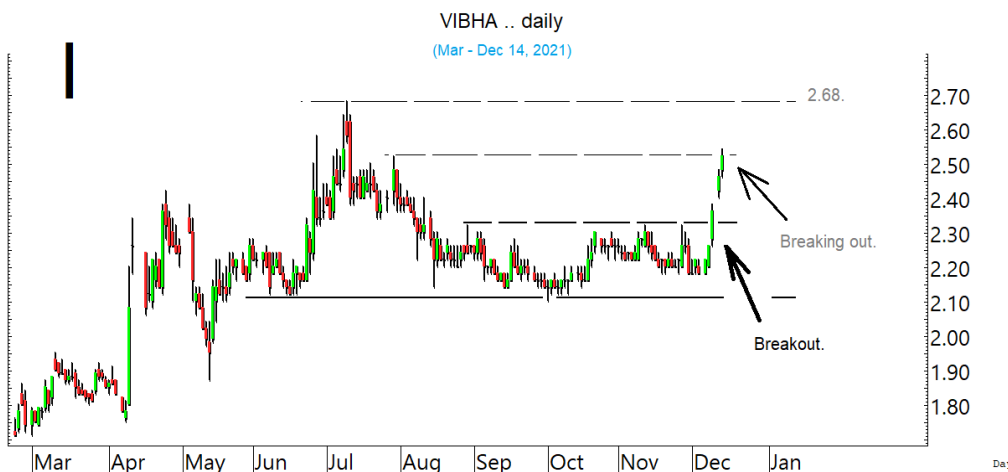


TVI ทะลุต่อขึ้นมา และด้านสำคัญจุดต่อไปอยู่สูงขึ้นไป 26

ในหุ้นเป็นตัวๆ อื่น ๆ ที่ดูมีลุ้น หรือที่ต้องระวัง ก็ดูกรอบแนวรับแนวต้านเหล่านี้ประกอบ และ/หรืออาจใช้เป็นกรอบในการ Trading ได้ : **EA** ขยับปิดทะลุต่อขึ้นมา ด้านต่อไปมีที่ 87.5-88 ที่ต้องฝ่าต่อขึ้นไป แนวรับมีที่ 83-82.50 **AOT** เริ่มตั้งหลัก โดยมีด้านที่ 62.50 และ 63.50 ที่ต้องฝ่าต่อขึ้นไป แนวรับมีที่ 60.50 **IVL** ตั้งหลักทะลุขึ้นมา ด้านต่อไปมีที่ 43.5-44 ในรูป.H ทะลุได้ อาจต่อไปทดสอบ 46.25 ที่ต้องฝ่าต่อขึ้นไป แนวรับอาจมีที่ 41 และ/หรือ 40.25 **TEAM** ตั้งหลักขึ้นมา ด้านต่อไปมีที่ 5.6-5.65 และ 5.75 ที่ต้องฝ่าต่อขึ้นไป แนวรับอาจมีที่ 4.78 และ/หรือ 4.62 **DELTA** ตั้งหลักแกว่งแถวๆ ด้านที่ 456 ทะลุได้ ด้านต่อไปมีที่ 460 และ/หรือ 466 ที่ต้องฝ่าขึ้นไป แนวรับอาจมีที่ 430 และ/หรือ 424 **BYD** ทะลุต่อขึ้นมา ด้านต่อไปมีที่ 17.2 และ 17.5 **MEGA** แรงขึ้นมาแกว่งที่ด้าน 54.75 ทะลุได้ ด้านต่อไปมีที่ 56-56.50 ที่ต้องฝ่าต่อขึ้นไป แนวรับอาจมีที่ 51.75 **VIBHA** ทะลุต่อขึ้นมา ด้านต่อไปมีที่ 2.58 และ 2.68 ในรูป.I ที่ต้องฝ่าต่อขึ้นไป แนวรับอาจมีที่ 2.46 และ/หรือ 2.42 **RAM** ตั้งหลักทะลุต่อขึ้นมา มีด้านที่ 37.75 ทะลุได้ ด้านต่อไปมีที่ 40-40.50 แนวรับอาจมีที่ 34.25 **AH** ตั้งหลักขึ้นมา ด้านต่อไปมีที่ 26.25 และ 27 แนวรับอาจมีที่ 24.50 **CWT** ตั้งหลักขึ้นมา มีด้านที่ 3.76 ทะลุได้ ด้านต่อไปมีที่ 3.86 และ 3.98 ระวังแกว่งถ้าหลุด 3.58 ลงมา **DRT** ทะลุขึ้นมา ด้านต่อไปมีที่ 8.55 และ 8.75 ที่ต้องฝ่าต่อขึ้นไป **SVT** ตั้งหลักขึ้นมา มีด้านที่ 6.2 ทะลุได้ อาจต่อไปทดสอบ 6.50 และ/หรือ 7.10 แนวรับมีที่ 5.7 **SNNP** ตั้งหลักขึ้นมา มีด้านที่ 12-12.2 และ 12.8 แนวรับมีที่ 11.2 **JAS** ทะลุแรงต่อขึ้นมาในเขตด้านที่ 3.74 ทะลุได้ ด้านต่อไปมีที่ 3.86 แนวรับอาจมีที่ 3.54 และ/หรือ 3.40 ระวังแกว่งถ้าหลุด 3.40 ลงมา **J** เริ่มตั้งหลัก มีด้านที่ 4.48 ทะลุได้ ด้านต่อไปมีที่ 4.66 และ/หรือ 4.86 ที่ต้องฝ่าต่อขึ้นไป แนวรับอาจมีที่ 4.14 ระวังแกว่งถ้าหลุด 4 ลงมา **BWG** ทะลุต่อขึ้นมา ด้านต่อไปมีที่ 1.34 และ 1.36 แนวรับอาจมีที่ 1.19 และ/หรือ 1.14 **MDX** เริ่มทะลุต่อขึ้นมา ด้านต่อไปมีที่ 7.5 และ 8.05 แนวรับมีที่ 6.75 และหุ้นอื่นๆ ใน Alert ระหว่างวัน (สามารถดูได้ ใน www.thanachartsec.com)



IVL ตั้งหลักทะลุขึ้นมา ลุ้นรีบาวด์ ชักแซกขึ้นต่อ



VIBHA ทะลุต่อขึ้นมา ลุ้นชักแซกขึ้นต่อ

หุ้นแนะนำ เข้า Top เข้าเพิ่ม KBANK, IVL, BAM & RCL

Note: เราจะตาม Update หุ้นที่เราแนะนำให้อนปิด Position โดยในกรณีที่ตุ้มผิด อาจต้องขอให้ Stop loss

| Stocks | Date | Comment | Target | Stoploss |
|--------|--------|--|--------------------------|------------------------|
| TOP | Dec 15 | เข้าส่วนหนึ่ง และเข้าเพิ่มเมื่อทะเล 50 เล็งแบ่งทำกำไรที่ 53 และ 55 | Will update | อาจมีถัวถั่วหลุด 47.75 |
| KBANK | Dec 15 | รับเพิ่มที่ 137 หรือเมื่อทะเล 139.50 เล็งแบ่งทำกำไรที่ 142 และ 144 | 153, 166 หรือสูงกว่านั้น | ถั่วปิดหลุด 132 (1/2) |
| IVL | Dec 15 | รับเพิ่มที่ 41.5 เล็งแบ่งทำกำไรที่ 44 & 47 | Will update | ถั่วหลุด 38.75 & 36 |
| BAM | Dec 15 | รับเพิ่มที่ 20.5 เล็งแบ่งทำกำไรที่ 22.2 | Will upate | ถั่วหลุด 19.6 & 18 |
| RCL | Dec 15 | รอรับเพิ่มที่ 43.75 หรือเมื่อทะเล 46.50 เล็งแบ่งทำกำไรที่ 50 | Will update | ถั่วหลุด 39 |

| Stocks | Date | Comment | Target | Stoploss |
|--------|--------|---|------------------------------|------------------------------|
| VIBHA | Dec 13 | ถือส่วนหนึ่ง และแบ่งทำกำไรไปแล้ว เล็งแบ่งทำกำไรอีกที่ 2.68 | Will update | Will update |
| ILM | Dec 8 | ถือ เล็งแบ่งทำกำไรที่ 20.4 และ 21.7 | Will update | ถั่วหลุด 17.5 (1/2) |
| WHA | Dec 8 | ถือ เล็งแบ่งทำกำไรที่ 3.64 และ 3.76 | Will update | ถั่วหลุด 3.26 |
| SYNEX | Dec 8 | ถือ เล็งแบ่งทำกำไรที่ 35 และ 38.75 | 38.75 หรือสูงกว่านั้น | Will update |
| RCL | Dec 7 | ถือส่วนหนึ่ง รับเพิ่มที่ 43.75 หรือเมื่อทะเล 46.50 เล็งแบ่งทำกำไรที่ 50 | Will update | ถั่วหลุด 39 |
| TEAMG | Dec 3 | ถือ เล็งแบ่งทำกำไรที่ 3.72 และ 4.06 | Will update | ถั่วหลุด 3.04 & 2.94 |
| APURE | Nov 25 | ถือส่วนหนึ่ง และรอสัญญาณก่อนรับเพิ่ม เล็งแบ่งทำกำไรที่ 9.7 | Will update | ถั่วหลุด 7.20 |
| PSL | Nov 24 | ถือ เล็งแบ่งทำกำไรที่ 19.1 และ 22.2 | Will update | ถั่วหลุด 15.4 |
| ASIAN | Nov 24 | ถือ เล็งแบ่งทำกำไรที่ 19 และ 20.3 | Will update | ถั่วหลุด 15.50 |
| SAWAD | Nov 23 | ถือ หลังรับเพิ่ม เล็งแบ่งทำกำไรที่ 65 และ 67 | Will update | ถั่วหลุด 58 |
| JWD | Nov 19 | ถือ เล็งแบ่งทำกำไรที่ 17.40 | Will update | ถั่วหลุด 14.30 |
| SVT | Nov 17 | ถือ หลังรับเพิ่ม เล็งแบ่งทำกำไรที่ 6.50 และ 7.45 | 7.45 หรือสูงกว่านั้น | ถั่วหลุด 5.2 & 4.74 |
| MDX | Nov 17 | ถือ เล็งแบ่งทำกำไรที่ 8.1 | Will update | ถั่วหลุด 6.40 |
| WICE | Nov 12 | ถือ หลังรับเพิ่ม เล็งแบ่งทำกำไรที่ 15.5 และ 16.4 | 17.5? | ถั่วปิดหลุด 13.5 (1/2) |
| NEX | Nov 11 | ถือ หลังแบ่งทำกำไร | 20 หรือเลยไป 29 | ถั่วหลุด 10.5 ส่วนเพิ่ม |
| STARK | Nov 11 | ถือ หลังรับเพิ่ม เล็งแบ่งทำกำไรที่ 5.80 และ 6 | Will update | ถั่วหลุด 4.50 & 4.20 |
| CPN | Nov 10 | ถือ หลังรับเพิ่ม เล็งแบ่งทำกำไรที่ 58.75 | Will update | ถั่วหลุด 54 & 51 |
| VGI | Nov 5 | ถือ เล็งแบ่งทำกำไรที่ 7.5 และ 7.9 | Will update | ถั่วหลุด 6.30 |
| INTUCH | Nov 5 | ถือ หลังรับเพิ่ม เล็งแบ่งทำกำไรที่ 79 และ 83 | Will update | ถั่วหลุด 72 และ 70 |
| BH | Nov 2 | ถือ หลังรับเพิ่ม เล็งแบ่งทำกำไรที่ 148.50 และ 152 | Will update | ถั่วหลุด 139 |
| BDMS | Oct 29 | ถือ เล็งแบ่งทำกำไรที่ 25.50 | Will update | Will update |
| BAM | Oct 25 | ถือ รับเพิ่มที่ 20.5 เล็งแบ่งทำกำไรที่ 22.2 | Will upate | ถั่วหลุด 19.6 & 18 |
| SCGP | Oct 21 | ถือ หลัง Stoploss ไปแล้วส่วนหนึ่ง เล็งแบ่งทำกำไรที่ 67.75 และ 70 | Will update | ถั่วหลุด 59 |
| MEGA | Oct 20 | ถือ หลังรับเพิ่ม เล็งแบ่งทำกำไรที่ 58 และ 62 | 62 หรือสูงกว่านั้น | ถั่วปิดหลุด 52 ส่วนเพิ่ม |
| AOT | Oct 15 | ถือ หลังรับเพิ่ม เล็งแบ่งทำกำไรที่ 65 และ 67 | 76 หรือสูงกว่านั้น | Will update |
| NWR | Oct 12 | ถือ เล็งแบ่งทำกำไรที่ 1.26 และ 1.44 | Will update | ถั่วหลุด 0.90 |
| CPW | Oct 8 | ถือ หลังรับเพิ่ม เล็งแบ่งทำกำไรที่ 7.9 | 7.9 หรือสูงกว่านั้น | ถั่วปิดหลุด 5.95 (ส่วนเพิ่ม) |
| CBG | Oct 7 | ถือ หลังรับเพิ่ม เล็งแบ่งทำกำไรที่ 128 และ 130 | Will update | Will update |
| MFEC | Oct 4 | ถือ หลังรับเพิ่มและ Stoploss ไปแล้ว เล็งแบ่งทำกำไรที่ 12.2 และ 13.3 | 13.3 หรือสูงกว่านั้น | ถั่วหลุด 8.90 |
| SCB | Sep 22 | ถือ หลังรับเพิ่ม เล็งแบ่งทำกำไรที่ 137 และ 142 | 146-148, 151 หรือสูงกว่านั้น | อาจมีแกว่งถั่วปิดหลุด 130 |
| SABUY | Sep 9 | ถือ หลังรับเพิ่ม เล็งแบ่งทำกำไรที่ 17.6 และ 19.6 | 23 หรือ 27 | ถั่วหลุด 14 ส่วนเพิ่ม |
| VIH | Sep 3 | ถือ เล็งแบ่งทำกำไรที่ 13 และ 14.3 | Will update | ถั่วหลุด 10.50 |
| KBANK | Aug 27 | ถือ รับเพิ่มที่ 137 หรือเมื่อทะเล 139.50 เล็งแบ่งทำกำไรที่ 142 และ 144 | 153, 166 หรือสูงกว่านั้น | ถั่วปิดหลุด 132 (1/2) |
| CK | Aug 19 | ถือ หลังรับเพิ่ม เล็งแบ่งทำกำไรที่ 25 | 26.25 หรือสูงกว่านั้น | ถั่วปิดหลุด 21 (1/2) |

หุ้นแนะนำ. เข้า Top เข้าเพิ่ม KBANK, IVL, BAM & RCL ต่อ

Note: เราจะตาม Update หุ้นที่เราแนะนำให้จนปิด Position โดยในกรณีที่ตุ้มผิด อาจต้องขอให้ Stop loss

| Stocks | Date | Comment | Target | Stoploss |
|--------|--------|---|----------------------------|--------------------------|
| IVL | Aug 10 | ถือ รับเพิ่มที่ 41.5 เล็งแบ่งทำกำไรที่ 44 & 47 | Will update | ถ้าหลุด 38.75 & 36 |
| SGP | Aug 3 | ถือ หลังรับเพิ่ม เล็งแบ่งทำกำไรที่ 14.1 และ 14.8 | 16.4 หรือ 18.8 | ถ้าหลุด 12 |
| ADVANC | Aug 2 | ถือ หลังรับเพิ่ม เล็งแบ่งทำกำไรที่ 224 และ 240 | 240 หรือสูงกว่านั้น | ถ้าปิดหลุด 205 ส่วนเพิ่ม |
| GUNKUL | Jul 14 | ถือ หลังรับเพิ่ม เล็งแบ่งทำกำไรที่ 6.30 | 6.3, 10.7 ? | ถ้าหลุด 4.50 |
| RBF | Jun 28 | ถือ หลังรับเพิ่มและ Stoploss ไปแล้ว เล็งแบ่งทำกำไรที่ 23.6 และ 25 | 32 หรือ 37 | ถ้าหลุด 19 |
| CHG | May 17 | ถือ หลังรับเพิ่ม เล็งแบ่งทำกำไรที่ 4.40 และ 4.50 | 6.10? | ถ้าหลุด 3.50 |
| BCH | Apr 29 | ถือ หลังรับเพิ่ม เล็งแบ่งทำกำไรที่ 27.75 | 31.5 หรือสูงกว่านั้น | ถ้าหลุด 19.6 |
| EPG | Jan 22 | ถือ หลังรับเพิ่ม เล็งแบ่งทำกำไรที่ 12.3 และ 12.8 | 14.9, 15.6 หรือสูงกว่านั้น | ถ้าหลุด 10.3 |
| HANA | Jan 22 | ถือ หลังรับเพิ่มและ Stoploss ไปแล้ว เล็งแบ่งทำกำไรที่ 96 และ 100 | 100, 120 หรือ 156 | Will update |
| COM7 | Jan 20 | ถือ หลังรับเพิ่ม เล็งแบ่งทำกำไรที่ 83 และ 85 | 84? หรือ 96? | ถ้าหลุด 74.50 ส่วนเพิ่ม |
| AMATA | Nov 30 | ถือ หลังรับเพิ่ม เล็งแบ่งทำกำไรที่ 21.3 และ 22 | 27-28 ? | ถ้าหลุด 18.9 & 16.6 |
| BGRIM | Nov 19 | ถือ หลังรับเพิ่ม เล็งแบ่งทำกำไรที่ 47 | 52.50 หรือสูงกว่านั้น | Will update |
| GULF | Nov 16 | ถือ หลังรับเพิ่มและ Stoploss ไปแล้ว เล็งแบ่งทำกำไรที่ 45 และ 47 | 49 หรือ 59-60 | Will update |
| GPSC | Nov 11 | ถือ หลัง Stoploss ไปแล้วครึ่งหนึ่ง | 98, 109 หรือ 115 | Will update |
| BLA | Nov 5 | ถือ หลังรับเพิ่ม และแบ่งทำกำไรไปแล้ว เล็งแบ่งทำกำไรอีกที่ 35 | 35-37 | ถ้าหลุด 28 & 24.7 |
| EA | Nov 4 | ถือ หลังรับเพิ่ม และแบ่งทำกำไรไปแล้ว เล็งแบ่งทำกำไรอีกที่ 88 | 93-94 หรือ 109 | ถ้าหลุด 78 (ส่วนเพิ่ม) |
| PTTEP | Oct 22 | ถือ หลังรับเพิ่ม เล็งแบ่งทำกำไรที่ 125 | 132 หรือ 138 | ถ้าหลุด 110 |
| TISCO | Oct 19 | ถือ หลังรับเพิ่ม เล็งแบ่งทำกำไรที่ 93 และ 95 | 104, 107 หรือสูงกว่านั้น | ถ้าหลุด 88 |
| SINGER | Oct 7 | ถือ หลังรับเพิ่ม เล็งแบ่งทำกำไรที่ 54 | 54-55 หรือ 88 | อาจมีแกว่งถ้าหลุด 47 |
| KCE | Jun 24 | ถือ หลังรับเพิ่ม เล็งแบ่งทำกำไรที่ 97 และ 100 | 95 หรือสูงกว่านั้น | อาจมีแกว่งถ้าหลุด 82 |
| JMT | Apr 1 | ถือ หลังรับเพิ่ม เล็งแบ่งทำกำไรที่ 65 และ 68 | 73 หรือสูงกว่านั้น | ถ้าหลุด 57 และ 43 |

Disclaimers

รายงานฉบับนี้จัดทำโดยบริษัทหลักทรัพย์ธนชาติ จำกัด (มหาชน) โดยจัดทำขึ้นบนพื้นฐานของแหล่งข้อมูลที่ดีที่สุดที่ได้รับมาและพิจารณาแล้วว่าน่าเชื่อถือ ทั้งนี้มีวัตถุประสงค์เพื่อให้บริการเผยแพร่ข้อมูลแก่นักลงทุนและใช้เป็นข้อมูลประกอบการตัดสินใจซื้อขายหลักทรัพย์ แต่ไม่ได้มีเจตนาชี้แนะหรือเชิญชวนให้ซื้อหรือขายหรือประกันราคาหลักทรัพย์แต่อย่างใด ทั้งนี้รายงานและความเห็นในเอกสารฉบับนี้อาจมีการเปลี่ยนแปลงแก้ไขได้ หากข้อมูลที่ได้รับมาเปลี่ยนแปลงไป การนำข้อมูลนี้ไปปรากฏอยู่ในเอกสารฉบับนี้ ไม่ว่าทั้งหมดหรือบางส่วนไปทำซ้ำ ดัดแปลง แก้ไข หรือนำออกเผยแพร่แก่สาธารณชน จะต้องได้รับความยินยอมจากบริษัทก่อน

This report is prepared and issued by Thanachart Securities Public Company Limited (TNS) as a resource only for clients of TNS, Thanachart Capital Public Company Limited (TCAP) and its group companies. Copyright © Thanachart Securities Public Company Limited. All rights reserved. The report may not be reproduced in whole or in part or delivered to other persons without our written consent. Investors should use this report as one of many tools in making their investment decisions since Thanachart Securities may seek to do other business with the companies mentioned in the report. Thus, investors need to be aware that there could be potential conflicts of interest that could affect the report's neutrality.

Recommendation Structure:

Recommendations are based on absolute upside or downside, which is the difference between the target price and the current market price. If the upside is 10% or more, the recommendation is BUY. If the downside is 10% or more, the recommendation is SELL. For stocks where the upside or downside is less than 10%, the recommendation is HOLD. Unless otherwise specified, these recommendations are set with a 12-month horizon. Thus, it is possible that future price volatility may cause a temporary mismatch between upside/downside for a stock based on the market price and the formal recommendation.

For sectors, an "Overweight" sector weighting is used when we have BUYs on majority of the stocks under our coverage by market cap. "Underweight" is used when we have SELLs on majority of the stocks we cover by market cap. "Neutral" is used when there are relatively equal weightings of BUYs and SELLs.

Disclosures:

บริษัทหลักทรัพย์ ธนชาติ จำกัด (มหาชน) ทำหน้าที่เป็นผู้ดูแลสภาพคล่อง (Market Maker) และผู้ออกใบสำคัญแสดงสิทธิอนุพันธ์ (Derivative Warrants) โดยปัจจุบันบริษัทเป็นผู้ออกและเสนอขาย Derivative Warrants จำนวน 133 หลักทรัพย์ ได้แก่ ACE16C2201A, ACE16C2202A, ADVA16C2201A, ADVA16C2202A, AEON16C2201A, AEON16C2201B, AMAT16C2112A, AOT16C2204A, AOT16C2112A, AOT16C2202A, BAM16C2204A, BAM16C2112A, BANP16C2112A, BANP16C2201A, BANP16C2202A, BBL16C2204A, BBL16C2201A, BBL16C2203A, BCH16C2201A, BCH16C2203A, BEC16C2202A, BGRI16C2112A, CBG16C2204A, CBG16C2201A, CBG16C2202A, CHG16C2112A, CHG16C2202A, COM716C2112A, COM716C2203A, CPAL16C2204A, CPAL16C2112A, CPAL16C2203A, CPF16C2112A, CPN16C2202A, CRC16C2204A, DELT16C2112A, DELT16C2202A, DELT16C2203A, DOHO16C2112A, DOHO16C2202A, DTAC16C2112A, EA16C2201A, ESSO16C2202A, GLOB16C2201A, GLOB16C2203A, GPSC16C2201A, GPSC16C2201B, GPSC16C2203A, GULF16C2112A, GULF16C2202A, GUNK16C2112A, GUNK16C2201A, GUNK16C2203A, HANA16C2112A, HANA16C2202A, HMPR16C2202A, INTU16C2201A, INTU16C2202A, IRPC16C2112A, IVL16C2202A, JAS16C2202A, JMAR16C2201A, JMAR16C2202A, JMT16C2201A, JMT16C2203A, KBAN16C2201A, KBAN16C2202A, KCE16C2201A, KTC16C2112A, KTC16C2202A, LH16C2202A, MAJO16C2201A, MEGA16C2112A, MINT16C2204A, MINT16C2112A, MINT16C2203A, MTC16C2204A, MTC16C2112A, MTC16C2202A, OR16C2112A, OR16C2202A, OR16C2203A, PTG16C2201A, PTG16C2202A, PTG16C2203A, PTL16C2201A, PTL16C2202A, PTL16C2202B, PTT16C2112A, PTT16C2201A, PTT16C2203A, PTTE16C2112A, PTTE16C2203A, RBF16C2112A, RBF16C2202A, RS16C2112A, RS16C2201A, S5016C2112A, S5016C2112B, S5016C2112C, S5016C2112D, S5016C2203A, S5016P2112A, S5016P2112B, S5016P2112C, S5016P2112D, S5016P2203A, SAWA16C2204A, SAWA16C2112A, SAWA16C2202A, SCB16C2112A, SCB16C2201A, SCB16C2202A, SCC16C2204A, SCC16C2112A, SCGP16C2201A, SCGP16C2202A, SPAL16C2202A, SPRC16C2201A, STA16C2203A, STA16C2112A, STA16C2201A, STEC16C2201A, STGT16C2202A, SYNE16C2202A, TASC16C2201A, TOP16C2112A, TOP16C2202A, TRUE16C2202A, TRUE16C2203A, TU16C2204A, TU16C2202A, WHA16C2202A (underlying securities are ACE, ADVANC, AEONTS, AMATA, AOT, BAM, BANPU, BBL, BCH, BEC, BGRIM, CBG, CHG, COM7, CPALL, CPF, CPN, CRC, DELTA, DOHOME, DTAC, EA, ESSO, GLOBAL, GPSC, GULF, GUNKUL, HANA, HMPRO, INTUCH, IRPC, IVL, JAS, JMART, JMT, KBANK, KCE, KTC, LH, MAJOR, MEGA, MINT, MTC, OR, PTG, PTL, PTT, PTTEP, RBF, RS, SAWAD, SCB, SCC, SCGP, SPALI, SPRC, SET50, STA, STEC, STGT, SYNTEC, TASC, TOP, TRUE, TU, WHA). และบริษัทจัดทำบทวิเคราะห์ของหลักทรัพย์อ้างอิงดังกล่าว จึงมีส่วนได้ส่วนเสียหรือมีความขัดแย้งทางผลประโยชน์ (conflicts of interest) นอกจากนี้ นักลงทุนควรศึกษารายละเอียดในหนังสือชี้ชวนของใบสำคัญแสดงสิทธิอนุพันธ์ดังกล่าวก่อนตัดสินใจลงทุน

หมายเหตุ: บริษัท ทูเนชัน จำกัด (TCAP) ซึ่งเป็นผู้ถือหุ้นรายใหญ่ของบริษัทหลักทรัพย์ ธนชาติ จำกัด (มหาชน) โดยถือหุ้นในสัดส่วนร้อยละ 50.96 มี สัดส่วนการถือหุ้นบริษัท ราชธานีลีสซิ่ง จำกัด (มหาชน) (THANI) ทั้งทางตรงและทางอ้อม มากกว่าร้อยละ 56 และเป็นผู้ถือหุ้นใหญ่ของ THANI

บริษัททูเนชัน จำกัด (TCAP), ธนาคารทหารไทยธนชาติ จำกัด (มหาชน) (TTB) เป็นบริษัทที่มีความเกี่ยวข้องกับบริษัทหลักทรัพย์ธนชาติ จำกัด (มหาชน) (TNS) โดย TCAP เป็นผู้ถือหุ้น ร้อยละ 50.96 ใน TNS และ ถือหุ้นใน TTB ร้อยละ 20.1 ดังนั้น การจัดทำบทวิเคราะห์ของหลักทรัพย์ดังกล่าว จึงมีส่วนได้ส่วนเสียหรือมีความขัดแย้งทางผลประโยชน์ (conflicts of interest)

บริษัททูเนชัน จำกัด (TCAP) บริษัท ราชธานีลีสซิ่ง จำกัด (มหาชน) (THANI) บริษัท เอ็ม บี เค (มหาชน) (MBK) และบริษัท ปทุมโรซมิล แอนด์ แกรนารี จำกัด (มหาชน) (PRG) เป็นบริษัทที่มีความเกี่ยวข้องกับบริษัทหลักทรัพย์ธนชาติ จำกัด (มหาชน) ดังนั้น การจัดทำบทวิเคราะห์ของหลักทรัพย์ดังกล่าว จึงมีส่วนได้ส่วนเสียหรือมีความขัดแย้งทางผลประโยชน์ (conflicts of interest)

หมายเหตุ: * บริษัทหลักทรัพย์ธนชาติ จำกัด (มหาชน) (TNS) และ บริษัท ทูเนชัน จำกัด (มหาชน) TCAP มีกรรมการร่วมกันได้แก่ นายสมเจตน์ หมุศิริเลิศ ซึ่งทำหน้าที่กรรมการผู้จัดการใหญ่ของ TCAP และ ทำหน้าที่ ประธานกรรมการบริษัท และประธานกรรมการบริหาร TNS อย่างไรก็ตาม บทวิเคราะห์นี้ได้ถูกจัดทำขึ้นบนสมมติฐานของฝ่ายวิจัยของ TNS"

หมายเหตุ: * บริษัทหลักทรัพย์ธนชาติ จำกัด (มหาชน) (TNS) และ บริษัท จัดการและพัฒนาทรัพยากรน้ำภาคตะวันออก จำกัด (มหาชน) EASTW มีกรรมการร่วมกันได้แก่ นางอศิวิณี ไตลิ่งคะ ซึ่งทำหน้าที่ กรรมการตรวจสอบของ EASTW และ ทำหน้าที่ กรรมการบริษัท กรรมการบริหารของ TNS อย่างไรก็ตาม บทวิเคราะห์นี้ได้ถูกจัดทำขึ้นบนสมมติฐานของฝ่ายวิจัยของ TNS"

หมายเหตุ: ** "บริษัทหลักทรัพย์ธนชาติ จำกัด (มหาชน) (TNS) เป็นผู้จัดการการจำหน่าย หุ้นกู้ชนิดระบุชื่อผู้ถือ ประเภทไม่ด้อยสิทธิ ไม่มีหลักประกัน มีผู้แทนผู้ถือหุ้นกู้ "หุ้นกู้ บริษัท สหกลีโควิปเมนท์ จำกัด (มหาชน) ครั้งที่ 1/2562 ครบกำหนดไถ่ถอนปี พ.ศ. 2565" ที่ออกโดย บริษัท สหกลีโควิปเมนท์ จำกัด (มหาชน) (SQ) ดังนั้น การจัดทำบทวิเคราะห์ของหลักทรัพย์ดังกล่าว จึงอาจมีส่วนได้ส่วนเสียหรือมีความขัดแย้งทางผลประโยชน์ (conflicts of interest)"

หมายเหตุ: ** "บริษัทหลักทรัพย์ธนชาติ จำกัด (มหาชน) (TNS) ผู้จัดการการจำหน่ายหุ้นกู้ "หุ้นกู้ชนิดระบุชื่อผู้ถือ ประเภทไม่ด้อยสิทธิ ไม่มีประกัน และมีผู้แทน ผู้ถือหุ้นกู้ของบริษัท สวนอุตสาหกรรมโรจนะ จำกัด (มหาชน) (ROJNA) ครั้งที่ 3/2562 ครบกำหนดไถ่ถอนปี พ.ศ. 2566" ที่ออกโดย บริษัท สวนอุตสาหกรรมโรจนะ จำกัด (มหาชน) ดังนั้น การจัดทำบทวิเคราะห์ของหลักทรัพย์ดังกล่าว จึงอาจมีส่วนได้ส่วนเสียหรือมีความขัดแย้งทางผลประโยชน์ (conflicts of interest)"

Thanachart Research Team

หัวหน้าฝ่าย

พิมพ์ผกา นิจการุณ, CFA
Tel: 662-779-9199
pimpaka.nic@thanachartsec.co.th

พลังงาน, ปิโตรเคมี, กระดาษ

จักร เรื่องสินัญญา
Tel: 662-779-9104
chak.reu@thanachartsec.co.th

สาธารณูปโภค, สื่อสาร

ณัฐภาพ ประสิทธิ์สุขสันต์
Tel: 662-483-8296
nuttapop.Pra@thanachartsec.co.th

อิเล็กทรอนิกส์, อาหาร, เครื่องดื่ม, เติมน้ำมัน

พัทธดนย์ บุญนา
Tel: 662-483-8298
pattadol.bun@thanachartsec.co.th

อสังหาริมทรัพย์, พาณิชยกรรม

พรรณารายณ์ ดิยะพิทยารัตน์
Tel: 662-779-9109
phannarai.von@thanachartsec.co.th

ยานยนต์, นิคมฯ, Property Fund, REITs, บันเทิง

รดา ลิ้มสุทธิวันภูมิ
Tel: 662-483-8297
rata.lim@thanachartsec.co.th

ธนาคาร, ธุรกิจการเงิน, ประกัน

สรชดา ศรทรง
Tel: 662-779-9106
sarachada.sor@thanachartsec.co.th

ขนส่ง, รับเหมา

ศักดิ์สิทธิ์ พัฒนานารักษ์
Tel: 662-779-9112
saksid.pha@thanachartsec.co.th

Small Cap, การแพทย์, โรงแรม

ศิริพร อรุโณทัย
Tel: 662-779-9113
siriporn.aru@thanachartsec.co.th

กลยุทธ์การลงทุน

อดิศักดิ์ ผู้พิพัฒนศิริกุล, CFA
Tel: 662-779-9120
adisak.phu@thanachartsec.co.th

วิเคราะห์เทคนิค

ภัทรวัลลี หวังมีงมาศ
Tel: 662-779-9105
pattarawan.wan@thanachartsec.co.th

วิเคราะห์ทางเทคนิค

วิชานนท์ ธรรมบำรุง
Tel: 662-779-9123
witchanan.tam@thanachartsec.co.th

ผู้ช่วยนักวิเคราะห์-กลยุทธ์การลงทุน

นลินภรณ์ คลังเปรมจิตต์
Tel: 662-779-9107
nariporn.kla@thanachartsec.co.th

กลยุทธ์การลงทุน

เถลิงศักดิ์ คูเจริญไพศาล
Tel: 662-483-8304
thaloengsak.kuc@thanachartsec.co.th

วิเคราะห์เชิงปริมาณ

สิทธิเชษฐ รุ่งรัมย์พัฒน์
Tel: 662-483-8303
sittichet.run@thanachartsec.co.th

นักวิเคราะห์, แพลตฟอร์ม

ลาภินี ทิพยมณฑล
Tel: 662-779-9115
lapinee.dib@thanachartsec.co.th

Data Support Team

มณฑุดี เพชรแสงใสกุล

Tel: 662-779-9108
monrudee.pet@thanachartsec.co.th

เกษมรัตน์ จิตกุล

Tel: 662-779-9118
kasemrat.jit@thanachartsec.co.th

วราทิพย์ รุ่งประดับวงศ์

Tel: 662-779-9114
varathip.run@thanachartsec.co.th

สุนทร รักษาวัต

Tel: 662-779-9117
sunet.rak@thanachartsec.co.th

สุขสวัสดิ์ ลิมาวงษ์ปราณี

Tel: 662-779-9116
suksawat.lim@thanachartsec.co.th

สุจินตนา สถาพร

Tel: 662-779-9198
sujintana.sth@thanachartsec.co.th

Thanachart Securities Pcl.

Research Team

19 Floor, MBK Tower

444 Phayathai Road, Pathumwan Road, Bangkok 10330

Tel: 662 -779-9119

Email: thanachart.res@thanachartsec.co.th