



ลูนแกว่งซิกแซกขึ้นต่อ หลังเริ่มทะลุ

ดัชนี SET มีลูนแกว่งซิกแซกขึ้นต่อหลังเริ่มทะลุขึ้นมา โดยด่านวันนี้ที่ 1,626 และ 1,630 ทะลุได้ มีลูนขึ้นต่อไป 1,635 ที่ต้องฝ่าต่อไป โดยส่วนหนึ่งดูด้านของดัชนีหลักประกอบ ขณะที่อีกส่วนจับตาหุ้นแก๊งกำไรทั้งหลายที่มีลูนแข่งตลาดซิกแซกขึ้นต่อด้วย เมื่อดูจากดัชนี sSET ตามที่มี Update ด้านล่าง สำหรับหมวด Construction Services มีลูนซิกแซกขึ้นต่อ โดยมีด่านที่ต้องฝ่าต่อไปดูรูปและรายละเอียดด้านใน หุ้นแนะนำวันนี้ STPI & WICE



ภัทรวัลย์ หวังมิ่งมาศ
Senior Technical Analyst

วิชานท์ ธรรมบำรุง
Technical Analyst

ดัชนี SET มีลูนแกว่งซิกแซกขึ้นต่อหลังเริ่มทะลุขึ้นมาตามในรูป A โดยด่านวันนี้มีที่ 1,626 และ 1,630 ทะลุได้ มีลูนขึ้นต่อไป 1,635 ที่ต้องฝ่าต่อไป แนวรับอาจมีที่ 1,621-1,619 และ/หรือ 1,616 โดยส่วนหนึ่งดูกรอบของหุ้นหลัก เช่น SET50 ในรูป B ที่เริ่มทะลุขึ้นมาด้วย โดยมีด่านต่อไปที่ 972 และ 980 และแนวรับที่ 963-960 และดัชนีหลักทั้งธนาคารและพลังงานตามในรูป C ที่มี Update ด้านล่างประกอบด้วย ขณะที่หุ้นแก๊งกำไรทั้งหลายยังมีลูนแข่งตลาดซิกแซกขึ้นต่อ เมื่อดูจากดัชนี sSET ที่ทะลุขึ้นมาและมีลูนซิกแซกขึ้นต่อได้อย่างเป็นเรื่องเป็นราวตามในรูป D สำหรับคำแนะนำ ยังเสี่ยงทนแกว่งลูนต่อไป อาจเล็งขึ้นไปแบ่งทำกำไรแบ่งลูนทะลุ เมื่อ SET เข้าเขตด่าน 1,658

สำหรับธนาคารลูนซิกแซกขึ้นต่อ แนวรับมีที่ 397 และ/หรือ 392 ด่านที่ 405 ทะลุได้ มีลูนตั้งหลักขึ้นต่อไป ทดสอบ 413-414 ในการลูนดูกรอบของหุ้นเหล่านี้ประกอบ KBANK แกว่งชะลอลงมา มีแนวรับที่ 136-135 ด่านมีที่ 139.5 และ 141 ที่ต้องฝ่าขึ้นไป SCB ลูนแกว่งตั้งหลัก โดยมีแนวรับที่ 123 และ/หรือ 120.50 ด่านที่ 126 และ 127.50 ที่ต้องฝ่าขึ้นไป BBL ลูนแกว่งตั้งหลัก โดยมีด่านต่อไปที่ 122.5-123 และ/หรือ 127 แนวรับอาจมีที่ 117-116 และ/หรือ 114.50 สำหรับ KTB แกว่งที่ด่าน 12.6 ทะลุได้ ด่านต่อไปมีที่ 12.9 และ/หรือ 13.20 แนวรับอาจมีที่ 12.3 และ/หรือ 12-11.8 และ TISCO แกว่งที่ด่าน 92.50 ทะลุได้ ด่านต่อไปมีที่ 93.25 แนวรับอาจมีที่ 90.25 KKP ตั้งหลักขึ้นมา มีด่านที่ 60.75 และ 61.75 ที่ต้องฝ่าขึ้นไป แนวรับมีที่ 58-57.50

และพลังงานกำลังทดสอบด่านที่ 23,836 ในรูป C และ 24,178 ที่ต้องฝ่าขึ้นไป ส่วนหนึ่งอาจดู PTT ที่พยายามสู้ที่ด่าน 38 และ/หรือ 39 ที่ต้องฝ่าขึ้นไป แนวรับมีที่ 36-35.50 ส่วน PTTEP ขยับต่อขึ้นมาแกว่งในเขตด่าน 121 และ 122.50 ทะลุได้ ด่านต่อไปมีที่ 125.50 ที่ต้องฝ่าขึ้นไป แนวรับมีที่ 117.50 และ/หรือ 116

แนวต้าน 1,626, 1,630 และ 1,635 แนวรับ 1,621, 1,619 และ 1,616

BUY:

STPI เข้า เล็งแบ่งทำกำไรที่ 6.25 และ 7.25 (Stoploss ครึ่งหนึ่งถ้าหลุด 5.50)

WICE รับเพิ่มที่ 14.2 เล็งแบ่งทำกำไรที่ 15.9 และ 16.6 (Stoploss ครึ่งหนึ่งถ้าปิดหลุด 13.50)

และ **TOP, KBANK, IVL & BAM** ตามรายละเอียดด้านใน

Add Stoploss line :

n/a

SELL:

n/a

SECTOR to watch:

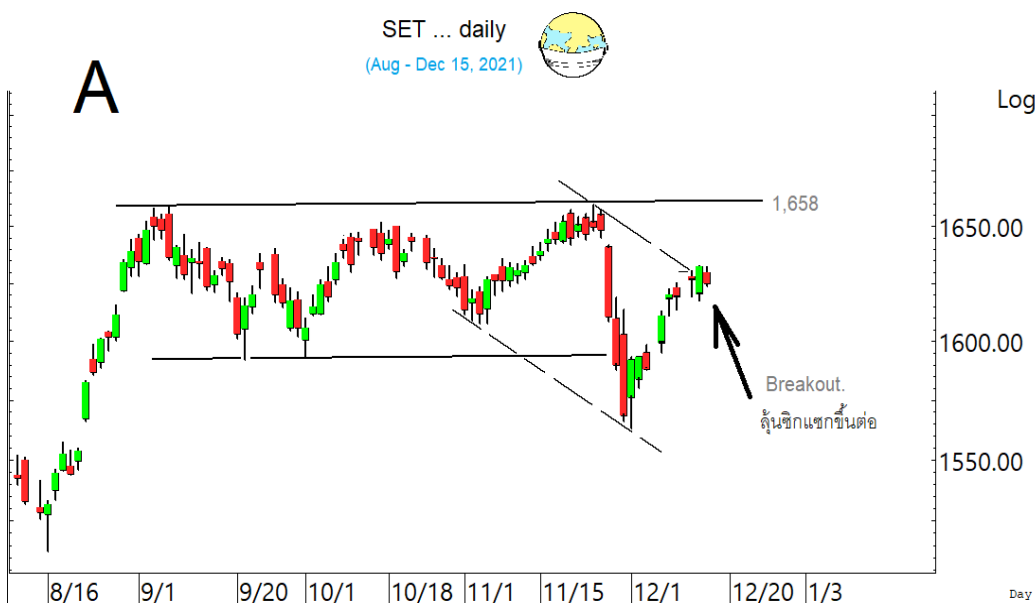
Construction Services :

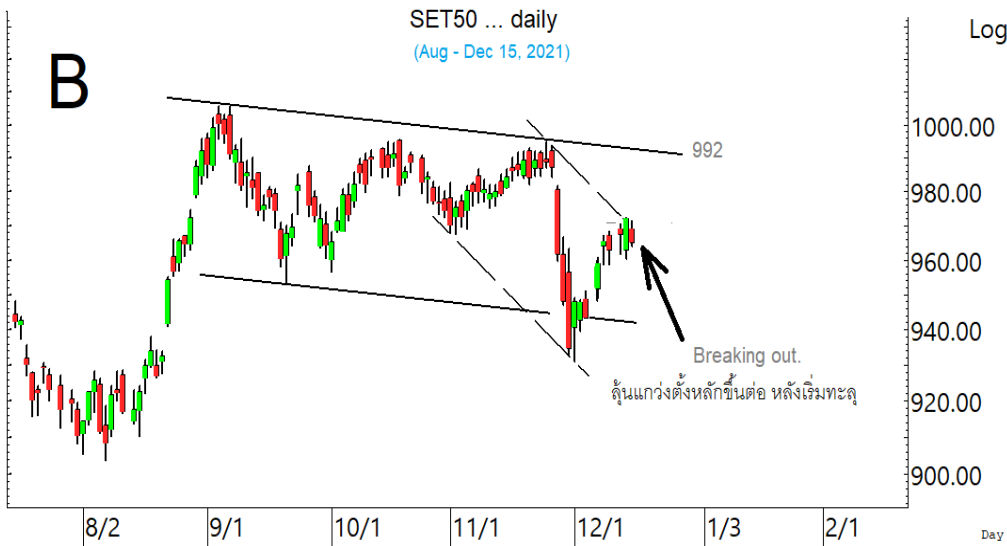
CK, STEC, STPI, BJCHI, ITD, NWR, PLE, PYLON, TEAMG, TPOLY, TTCL & WGE

Day Trade:

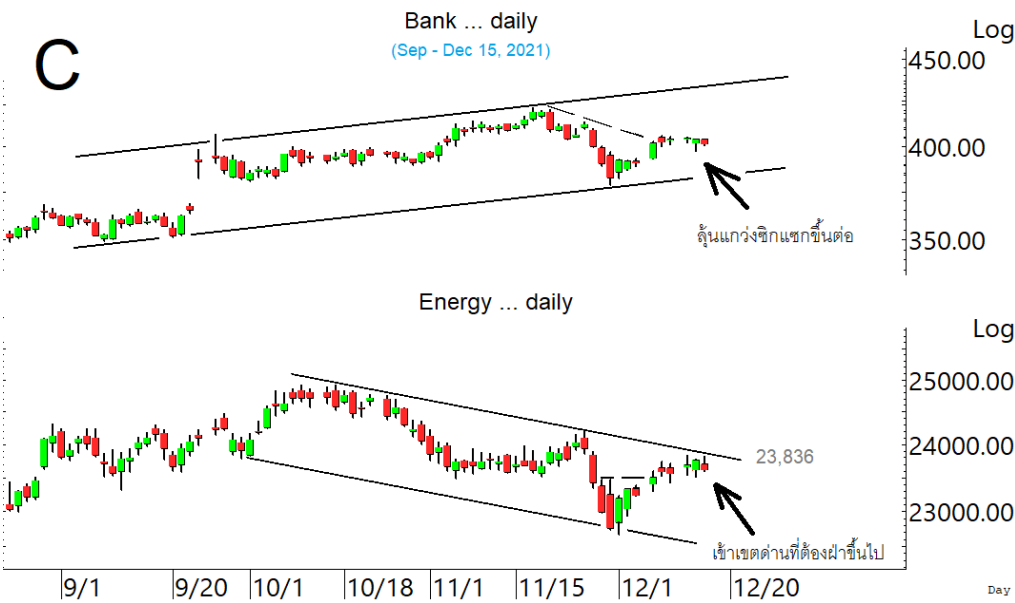
GULF, GUNKUL, AKR, WICE, III, JWD, NYT, AAV, SAT, AH, NUSA, WHA, AMANAH, ASK, JTS, SVOA, TRUE, DTAC, ADVANC, WAVE & BIG

SET ลูนแกว่งซิกแซกขึ้นต่อ หลังเริ่มทะลุขึ้นมา

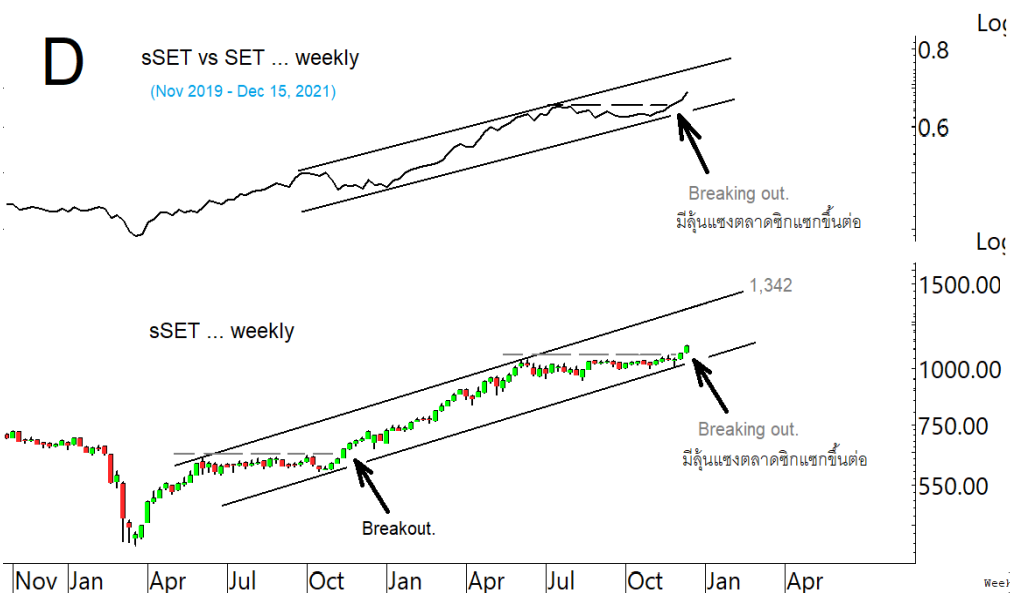




ดัชนี SET50 แถวหลังทะลุ ที่ยังลู่
แถวเพื่อซิกแซกขึ้นต่อ

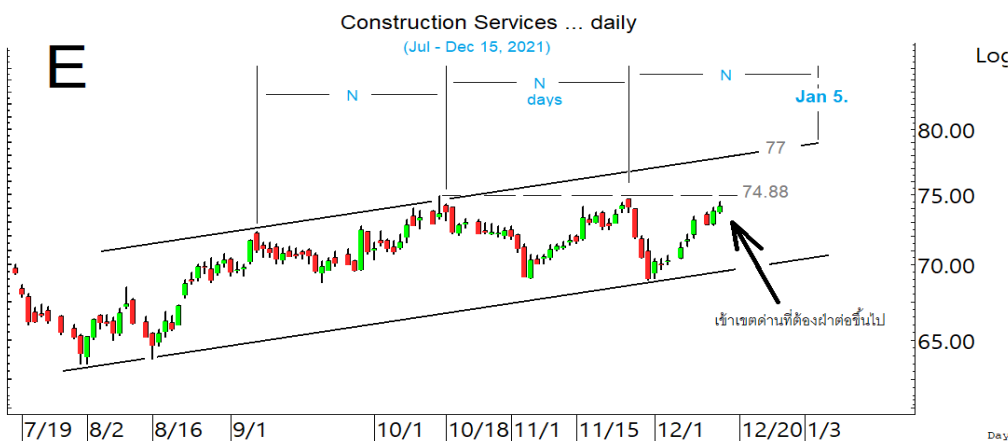


รวมถึงดัชนีธนาคารมีลู่แถวซิก
แซกขึ้นต่อ และพลังงานดูผู้ที่ด้านที่
ต้องฝ่าขึ้นไปด้วย

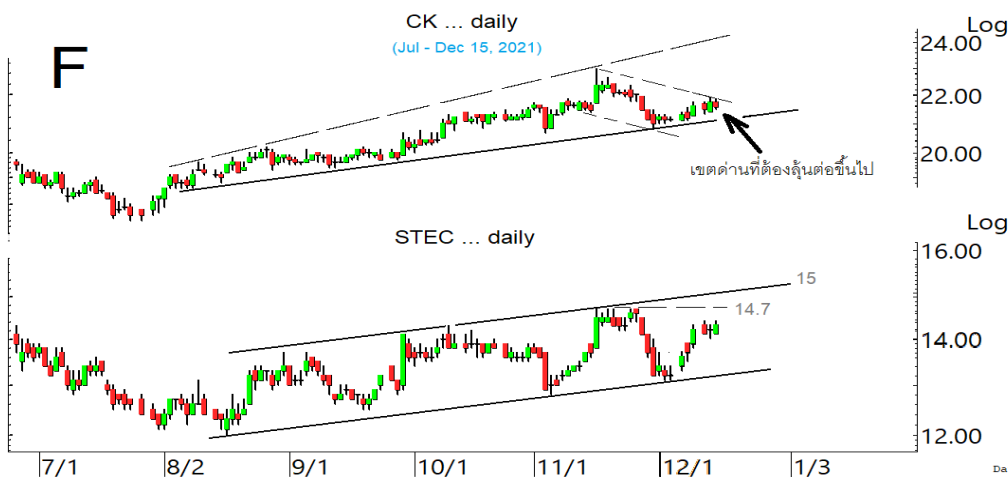


ขณะที่หุ้นแก๊งกำไรทั้งหลาย มีลู่
แถวตลาดซิกแซกขึ้นต่อ เมื่อดูจาก
ดัชนี sSET ที่ทะลุต่อขึ้นมาเมื่อ
เทียบกับตลาด

SECTOR to watch : หมวด **Construction Services** มีลูน์แซงตลาดซิกแซกขึ้นต่อ โดยมีด่านที่ 74.88 และ 77 ในรูป.E ที่ต้องฝ่าต่อขึ้นไป สำหรับหุ้นเป็นตัวอย่าง ที่ขอ Update **CK** กำลังตั้งหลัก โดยมีด่านที่ 22.3 ทะลุได้ ด่านต่อไปมีที่ 22.9 และ 23.30 ที่ต้องฝ่าต่อขึ้นไป แนวรับอาจมีที่ 21.7 **STEC** ดูด่านที่ 14.4 ทะลุได้ ด่านต่อไปมีที่ 14.7 และ 15 ในรูป.F ที่ต้องฝ่าต่อขึ้นไป แนวรับอาจมีที่ 14 และ/หรือ 13.5 **STPI** ทะลุต่อขึ้นมา อาจต่อไป 6.1-6.25 ในรูป.G ที่ต้องฝ่าต่อขึ้นไป แนวรับอาจตามขึ้นมาที่ 5.55 **BJCHI** ขยับต่อขึ้นมา มีด่านต่อไปที่ 2.44-2.46 ทะลุได้ อาจต่อไป 2.66 ระวังแกว่งถ้าหลุด 2.26 **ITD** ดูด่านที่ 2.26-2.28 ทะลุได้ ด่านต่อไปมีที่ 2.36 แนวรับอาจมีที่ 2.16 **NWR** ค่อยๆ ขยับต่อขึ้นมา มีด่านที่ 1.09 และ 1.13 ทะลุได้ ด่านต่อไปมีที่ 1.22 แนวรับอาจมีที่ 1.03 และ/หรือ 0.98 **PLE** ดูด่านที่ 0.91 ทะลุได้ ด่านต่อไปมีที่ 0.97 และ/หรือ 1-1.02 ระวังแกว่งถ้าหลุด 0.87 **PYLON** ทะลุต่อขึ้นมา ด่านต่อไปมีที่ 4.98 และ/หรือ 5.20 ระวังแกว่งถ้าหลุด 4.68 **TEAMG** กำลังตั้งหลัก โดยมีด่านที่ 3.28 ทะลุได้ ด่านต่อไปมีที่ 3.34 และ/หรือ 3.42 ระวังแกว่งถ้าหลุด 3.06 ลงมา **TPOLY** ดูด่านที่ 2.14 และ 2.18 ทะลุได้ มีลูน์ขึ้นต่อไป 2.22 และ/หรือ 2.30 ระวังแกว่งถ้าหลุด 2.04 ลงมา **TTCL** เต็งทะลุต่อขึ้นมา ด่านต่อไปมีที่ 4.86 ที่ต้องฝ่าต่อขึ้นไป แนวรับอาจมีที่ 4.52 และ/หรือ 4.48 **WGE** ตั้งหลักขึ้นมา มีด่านที่ 2.10-2.12 ทะลุได้ ด่านต่อไปมีที่ 2.24 แนวรับอาจมีที่ 1.96 และ/หรือ 1.87



หมวด **Construction Services** มีลูน์แซงตลาดซิกแซกขึ้นต่อ



CK และ **STEC** ขึ้นมาในเขตด่านที่ต้องฝ่าต่อขึ้นไป



STPI ทะลุต่อขึ้นมา ลูน์ซิกแซกขึ้นต่อ

ในหุ้นเป็นตัวๆ อื่น ๆ ที่มีลู่ หรือที่ต้องระวัง ก็ดูกรอบแนวรับแนวต้านเหล่านี้ประกอบ และ/หรืออาจใช้เป็นกรอบในการ Trading ได้ : **GULF** เริ่มตั้งหลัก มีดำนที่ 42.25-43 และ 44.50 ที่ต้องฝ่าต้อขึ้นไป **GUNKUL** พยายามลู่ที่ดำน 4.98 และ 5.10-5.15 ที่ต้องฝ่าขึ้นไป แนวรับมีที่ 4.80 **AKR** ตั้งหลักทะลู่ขึ้นมา ดำนต้อไปมีที่ 1.23-1.24 และ/หรือ 1.34 แนวรับอาจมีที่ 1.15 และ/หรือ 1.08 **WICE** ทะลู่ต้อขึ้นมา ดำนต้อไปมีที่ 15.8 และ 16.3 ที่ต้องฝ่าต้อขึ้นไปตามในรูป.H.แนวรับอาจมีที่ 14.7 **III** เริ่มขยับ มีดำนที่ 14.2 และ 14.9-15 ที่ต้องฝ่าต้อขึ้นไป แนวรับอาจมีที่ 13.20 **JWD** กำลังตั้งหลัก มีดำนที่ 16.8 และ 17-17.20 ที่ต้องฝ่าต้อขึ้นไป แนวรับอาจมีที่ 15.80 **NYT** ขึ้นมาที่ดำน 4.42 ทะลู่ได้ ดำนต้อไปมีที่ 4.48 แนวรับอาจมีที่ 4.24 และ/หรือ 4.12 **AAV** ตั้งหลักทะลู่ขึ้นมา ดำนต้อไปมีที่ 2.74-2.78 และ/หรือ 2.84 แนวรับมีที่ 2.48 **SAT** เริ่มตั้งหลัก มีดำนที่ 22.3 และ 22.6 ทะลู่ได้ อาจต้อไปทดสอบ 23 และ/หรือ 23.9 แนวรับอาจมีที่ 21.5 และ/หรือ 21.3 **AH** ทะลู่ต้อขึ้นมา ดำนต้อไปมีที่ 28.50 ทะลู่ได้ อาจต้อไป 32 ระวังแกว่งถ้าหลุด 26.25 ลงมา **NUSA** ทะลู่ต้อขึ้นมา ดำนต้อไปมีที่ 0.89-0.90 ทะลู่ได้ อาจต้อไป 1.10 และ/หรือ 1.28 แนวรับอาจมีที่ 0.77-0.75 **WHA** ทะลู่ต้อขึ้นมา ดำนต้อไปมีที่ 3.64 และ 3.70 แนวรับอาจมีที่ 3.48 **AMANAH** ตั้งขึ้นมา มีดำนที่ 5.10 ทะลู่ได้ ดำนต้อไปมีที่ 5.35-5.4 และ/หรือ 5.55 แนวรับอาจมีที่ 4.78 และ 4.72 **ASK** ตั้งหลักขึ้นมา มีดำนที่ 44.75 และ 45.50 ทะลู่ได้ ดำนต้อไปมีที่ 47.75 และ/หรือ 50 แนวรับอาจมีที่ 41.5-41 และ **JTS** ทะลู่ต้อขึ้นมา มีดำนที่ 150-151 และ/หรือ 158 ที่ต้องฝ่าต้อขึ้นไป แนวรับอาจมีที่ 140.50 และ/หรือ 132 **SVOA** กำลังตั้งหลัก มีดำนที่ 3.08 และ 3.14-3.16 ทะลู่ได้ อาจต้อขึ้นไปทดสอบ 3.32 หรือสูงกวานั้น แนวรับอาจมีที่ 2.98-2.94 **TRUE** กำลังตั้งหลัก มีดำนที่ 4.68 และ 4.72-4.74 ทะลู่ได้ ดำนต้อไปมีที่ 4.84 แนวรับอาจมีที่ 4.58 **DTAC** เริ่มขยับ มีดำนที่ 45.25 และ 46.25-46.50 แนวรับมีที่ 44 **ADVANC** เริ่มทะลู่ต้อขึ้นมา ดำนต้อไปมีที่ 224-226 และ/หรือ 238 ในรูป.I แนวรับมีที่ 215-214 **WAVE** ตั้งหลักต้อขึ้นมา ดำนต้อไปมีที่ 1.28 และ/หรือ 1.34 แนวรับอาจมีที่ 1.12 และ/หรือ 1.07 **BIG** ทะลู่ต้อขึ้นมาแกว่งในเขตดำน 1.21 ทะลู่ 1.22 ได้ ดำนต้อไปมีที่ 1.35 แนวรับอาจมีที่ 1.13 และ/หรือ 1.06 และหุ้นอื่นๆ ใน Alert ระหว่างวัน (สามารถดูได้ ใน www.thanachartsec.com)



WICE ลู่ซิกแซกขึ้นต้อ



ADVANC ค่อยๆ ทะลู่ต้อขึ้นมา ลู่ซิกแซกขึ้นต้อ

หุ้นแนะนำ เข้า STPI เข้าเพิ่ม WICE, TOP, KBANK, IVL & BAM

Note: เราจะตาม Update หุ้นที่เราแนะนำให้จนปิด Position โดยในกรณีที่ตุ้มผิด อาจต้องขอให้ Stop loss

Stocks	Date	Comment	Target	Stoploss
STPI	Dec 16	เข้า เล็งแบ่งทำกำไรที่ 6.25 และ 7.25	Will update	ถ้าหลุด 5.50 (1/2)
WICE	Dec 16	รับเพิ่มที่ 14.2 เล็งแบ่งทำกำไรที่ 15.9 และ 16.6	17.7 หรือสูงกว่านั้น	ถ้าปิดหลุด 13.5 (1/2)
TOP	Dec 16	เข้าเพิ่มเมื่อทะเล 50 เล็งแบ่งทำกำไรที่ 53 และ 55	Will update	อาจมีถ้าหลุด 47.75
KBANK	Dec 16	รับเพิ่มที่ 137.50 หรือเมื่อทะเล 139.50 เล็งแบ่งทำกำไรที่ 142 และ 144	153, 166 หรือสูงกว่านั้น	ถ้าปิดหลุด 132 (1/2)
IVL	Dec 16	รับเพิ่มที่ 41.5 เล็งแบ่งทำกำไรที่ 44 & 47	Will update	ถ้าหลุด 38.75 & 36
BAM	Dec 16	รับเพิ่มที่ 20.5 เล็งแบ่งทำกำไรที่ 22.2	Will update	ถ้าหลุด 19.6 & 18
Stocks	Date	Comment	Target	Stoploss
TOP	Dec 15	ถือส่วนหนึ่ง และเข้าเพิ่มเมื่อทะเล 50 เล็งแบ่งทำกำไรที่ 53 และ 55	Will update	อาจมีถ้าหลุด 47.75
VIBHA	Dec 13	ถือส่วนหนึ่ง และแบ่งทำกำไรไปแล้ว เล็งแบ่งทำกำไรอีกที่ 2.68	Will update	Will update
ILM	Dec 8	ถือ เล็งแบ่งทำกำไรที่ 20.4 และ 21.7	Will update	ถ้าหลุด 17.5 (1/2)
WHA	Dec 8	ถือ เล็งแบ่งทำกำไรที่ 3.64 และ 3.76	Will update	ถ้าหลุด 3.26
SYNEX	Dec 8	ถือ เล็งแบ่งทำกำไรที่ 35 และ 38.75	38.75 หรือสูงกว่านั้น	Will update
RCL	Dec 7	ถือ เล็งแบ่งทำกำไรที่ 50	Will update	ถ้าหลุด 39
TEAMG	Dec 3	ถือ เล็งแบ่งทำกำไรที่ 3.72 และ 4.06	Will update	ถ้าหลุด 3.04 & 2.94
APURE	Nov 25	ถือส่วนหนึ่ง และรอสัญญาณก่อนรับเพิ่ม เล็งแบ่งทำกำไรที่ 9.7	Will update	ถ้าหลุด 7.20
PSL	Nov 24	ถือ เล็งแบ่งทำกำไรที่ 19.1 และ 22.2	Will update	ถ้าหลุด 15.4
ASIAN	Nov 24	ถือ เล็งแบ่งทำกำไรที่ 19 และ 20.3	Will update	ถ้าหลุด 15.50
SAWAD	Nov 23	ถือ หลังรับเพิ่ม เล็งแบ่งทำกำไรที่ 65 และ 67	Will update	ถ้าหลุด 58
JWD	Nov 19	ถือ เล็งแบ่งทำกำไรที่ 17.40	Will update	ถ้าหลุด 14.30
SVT	Nov 17	ถือ หลังรับเพิ่ม เล็งแบ่งทำกำไรที่ 6.50 และ 7.45	7.45 หรือสูงกว่านั้น	ถ้าหลุด 5.2 & 4.74
MDX	Nov 17	ถือ เล็งแบ่งทำกำไรที่ 8.1	Will update	ถ้าหลุด 6.40
WICE	Nov 12	ถือ รับเพิ่มที่ 14.2 เล็งแบ่งทำกำไรที่ 15.9 และ 16.6	17.7 หรือสูงกว่านั้น	ถ้าปิดหลุด 13.5 (1/2)
NEX	Nov 11	ถือ หลังแบ่งทำกำไร	20 หรือเลยไป 29	ถ้าหลุด 10.5 ส่วนเพิ่ม
STARK	Nov 11	ถือ หลังรับเพิ่ม เล็งแบ่งทำกำไรที่ 5.80 และ 6	Will update	ถ้าหลุด 4.50 & 4.20
CPN	Nov 10	ถือ หลังรับเพิ่ม เล็งแบ่งทำกำไรที่ 58.75	Will update	ถ้าหลุด 54 & 51
VGI	Nov 5	ถือ เล็งแบ่งทำกำไรที่ 7.5 และ 7.9	Will update	ถ้าหลุด 6.30
INTUCH	Nov 5	ถือ หลังรับเพิ่ม เล็งแบ่งทำกำไรที่ 79 และ 83	Will update	ถ้าหลุด 72 และ 70
BH	Nov 2	ถือ หลังรับเพิ่ม เล็งแบ่งทำกำไรที่ 148.50 และ 152	Will update	ถ้าหลุด 139
BDMS	Oct 29	ถือ เล็งแบ่งทำกำไรที่ 25.50	Will update	Will update
BAM	Oct 25	ถือ รับเพิ่มที่ 20.5 เล็งแบ่งทำกำไรที่ 22.2	Will update	ถ้าหลุด 19.6 & 18
SCGP	Oct 21	ถือ หลัง Stoploss ไปแล้วส่วนหนึ่ง เล็งแบ่งทำกำไรที่ 67.75 และ 70	Will update	ถ้าหลุด 59
MEGA	Oct 20	ถือ หลังรับเพิ่ม เล็งแบ่งทำกำไรที่ 58 และ 62	62 หรือสูงกว่านั้น	ถ้าปิดหลุด 52 ส่วนเพิ่ม
AOT	Oct 15	ถือ หลังรับเพิ่ม เล็งแบ่งทำกำไรที่ 65 และ 67	76 หรือสูงกว่านั้น	Will update
NWR	Oct 12	ถือ เล็งแบ่งทำกำไรที่ 1.26 และ 1.44	Will update	ถ้าหลุด 0.90
CPW	Oct 8	ถือ หลังรับเพิ่ม เล็งแบ่งทำกำไรที่ 7.9	7.9 หรือสูงกว่านั้น	ถ้าปิดหลุด 5.95 (ส่วนเพิ่ม)
CBG	Oct 7	ถือ หลังรับเพิ่ม เล็งแบ่งทำกำไรที่ 128 และ 130	Will update	Will update
MFEC	Oct 4	ถือ หลังรับเพิ่มและ Stoploss ไปแล้ว เล็งแบ่งทำกำไรที่ 12.2 และ 13.3	13.3 หรือสูงกว่านั้น	ถ้าหลุด 8.90
SCB	Sep 22	ถือ หลังรับเพิ่ม เล็งแบ่งทำกำไรที่ 137 และ 142	146-148, 151 หรือสูงกว่านั้น	อาจมีแกว่งถ้าปิดหลุด 130
SABUY	Sep 9	ถือ หลังรับเพิ่ม เล็งแบ่งทำกำไรที่ 17.6 และ 19.6	23 หรือ 27	ถ้าหลุด 14 ส่วนเพิ่ม
VIH	Sep 3	ถือ เล็งแบ่งทำกำไรที่ 13 และ 14.3	Will update	ถ้าหลุด 10.50

หุ้นแนะนำ. เข้า STPI เข้าเพิ่ม WICE, TOP, KBANK, IVL & BAM ต่อ

Note: เราจะตาม Update หุ้นที่เราแนะนำให้จนปิด Position โดยในกรณีที่ตุ้มผิด อาจต้องขอให้ Stop loss

Stocks	Date	Comment	Target	Stoploss
KBANK	Aug 27	ถือ รับเพิ่มที่ 137.50 หรือเมื่อทะเล 139.50 เล็งแบ่งทำกำไรที่ 142&144	153, 166 หรือสูงกว่านั้น	ถ้าปิดหลุด 132 (1/2)
CK	Aug 19	ถือ หลังรับเพิ่ม เล็งแบ่งทำกำไรที่ 25	26.25 หรือสูงกว่านั้น	ถ้าปิดหลุด 21 (1/2)
IVL	Aug 10	ถือ รับเพิ่มที่ 41.5 เล็งแบ่งทำกำไรที่ 44 & 47	Will update	ถ้าหลุด 38.75 & 36
SGP	Aug 3	ถือ หลังรับเพิ่ม เล็งแบ่งทำกำไรที่ 14.1 และ 14.8	16.4 หรือ 18.8	ถ้าหลุด 12
ADVANC	Aug 2	ถือ หลังรับเพิ่ม เล็งแบ่งทำกำไรที่ 224 และ 240	240 หรือสูงกว่านั้น	ถ้าปิดหลุด 205 ส่วนเพิ่ม
GUNKUL	Jul 14	ถือ หลังรับเพิ่ม เล็งแบ่งทำกำไรที่ 6.30	6.3, 10.7 ?	ถ้าหลุด 4.50
RBF	Jun 28	ถือ หลังรับเพิ่มและ Stoploss ไปแล้ว เล็งแบ่งทำกำไรที่ 23.6 และ 25	32 หรือ 37	ถ้าหลุด 19
CHG	May 17	ถือ หลังรับเพิ่ม เล็งแบ่งทำกำไรที่ 4.40 และ 4.50	6.10?	ถ้าหลุด 3.50
BCH	Apr 29	ปิด Position ไปแล้ว	31.5 หรือสูงกว่านั้น	ถ้าหลุด 19.6
EPG	Jan 22	ถือ หลังรับเพิ่ม เล็งแบ่งทำกำไรที่ 12.3 และ 12.8	14.9, 15.6 หรือสูงกว่านั้น	ถ้าหลุด 10.3
HANA	Jan 22	ถือ หลังรับเพิ่มและ Stoploss ไปแล้ว เล็งแบ่งทำกำไรที่ 96 และ 100	100, 120 หรือ 156	Will update
COM7	Jan 20	ถือ หลังรับเพิ่ม เล็งแบ่งทำกำไรที่ 83 และ 85	84? หรือ 96?	ถ้าหลุด 74.50 ส่วนเพิ่ม
AMATA	Nov 30	ถือ หลังรับเพิ่ม เล็งแบ่งทำกำไรที่ 21.3 และ 22	27-28 ?	ถ้าหลุด 18.9 & 16.6
BGRIM	Nov 19	ถือ หลังรับเพิ่ม เล็งแบ่งทำกำไรที่ 47	52.50 หรือสูงกว่านั้น	Will update
GULF	Nov 16	ถือ หลังรับเพิ่มและ Stoploss ไปแล้ว เล็งแบ่งทำกำไรที่ 45 และ 47	49 หรือ 59-60	Will update
GPSC	Nov 11	ถือ หลัง Stoploss ไปแล้วครึ่งหนึ่ง	98, 109 หรือ 115	Will update
BLA	Nov 5	ถือ หลังรับเพิ่ม และแบ่งทำกำไรไปแล้ว เล็งแบ่งทำกำไรอีกที่ 35	35-37	ถ้าหลุด 28 & 24.7
EA	Nov 4	ถือ หลังรับเพิ่ม และแบ่งทำกำไรไปแล้ว เล็งแบ่งทำกำไรอีกที่ 88	93-94 หรือ 109	ถ้าหลุด 78 (ส่วนเพิ่ม)
PTTEP	Oct 22	ถือ หลังรับเพิ่ม เล็งแบ่งทำกำไรที่ 125	132 หรือ 138	ถ้าหลุด 110
TISCO	Oct 19	ถือ หลังรับเพิ่ม เล็งแบ่งทำกำไรที่ 93 และ 95	104, 107 หรือสูงกว่านั้น	ถ้าหลุด 88
SINGER	Oct 7	ถือ หลังรับเพิ่ม เล็งแบ่งทำกำไรที่ 54	54-55 หรือ 88	อาจมีแกว่งถ้าหลุด 47
KCE	Jun 24	ถือ หลังรับเพิ่ม เล็งแบ่งทำกำไรที่ 97 และ 100	95 หรือสูงกว่านั้น	อาจมีแกว่งถ้าหลุด 82
JMT	Apr 1	ถือ หลังรับเพิ่ม เล็งแบ่งทำกำไรที่ 65 และ 68	73 หรือสูงกว่านั้น	ถ้าหลุด 57 และ 43

Disclaimers

รายงานฉบับนี้จัดทำโดยบริษัทหลักทรัพย์ธนชาติ จำกัด (มหาชน) โดยจัดทำขึ้นบนพื้นฐานของแหล่งข้อมูลที่ดีที่สุดที่ได้รับมาและพิจารณาแล้วว่าน่าเชื่อถือ ทั้งนี้มีวัตถุประสงค์เพื่อให้บริการเผยแพร่ข้อมูลแก่นักลงทุนและใช้เป็นข้อมูลประกอบการตัดสินใจซื้อขายหลักทรัพย์ แต่ไม่ได้มีเจตนาชี้แนะหรือเชิญชวนให้ซื้อหรือขายหรือประกันราคาหลักทรัพย์แต่อย่างใด ทั้งนี้รายงานและความเห็นในเอกสารฉบับนี้อาจมีการเปลี่ยนแปลงแก้ไขได้ หากข้อมูลที่ได้รับมาเปลี่ยนแปลงไป การนำข้อมูลนี้ไปปรากฏอยู่ในเอกสารฉบับนี้ ไม่ว่าทั้งหมดหรือบางส่วนไปทำซ้ำ ดัดแปลง แก้ไข หรือนำออกเผยแพร่แก่สาธารณชน จะต้องได้รับความยินยอมจากบริษัทก่อน

This report is prepared and issued by Thanachart Securities Public Company Limited (TNS) as a resource only for clients of TNS, Thanachart Capital Public Company Limited (TCAP) and its group companies. Copyright © Thanachart Securities Public Company Limited. All rights reserved. The report may not be reproduced in whole or in part or delivered to other persons without our written consent. Investors should use this report as one of many tools in making their investment decisions since Thanachart Securities may seek to do other business with the companies mentioned in the report. Thus, investors need to be aware that there could be potential conflicts of interest that could affect the report's neutrality.

Recommendation Structure:

Recommendations are based on absolute upside or downside, which is the difference between the target price and the current market price. If the upside is 10% or more, the recommendation is BUY. If the downside is 10% or more, the recommendation is SELL. For stocks where the upside or downside is less than 10%, the recommendation is HOLD. Unless otherwise specified, these recommendations are set with a 12-month horizon. Thus, it is possible that future price volatility may cause a temporary mismatch between upside/downside for a stock based on the market price and the formal recommendation.

For sectors, an "Overweight" sector weighting is used when we have BUYs on majority of the stocks under our coverage by market cap. "Underweight" is used when we have SELLs on majority of the stocks we cover by market cap. "Neutral" is used when there are relatively equal weightings of BUYs and SELLs.

Disclosures:

บริษัทหลักทรัพย์ ธนชาติ จำกัด (มหาชน) ทำหน้าที่เป็นผู้ดูแลสภาพคล่อง (Market Maker) และผู้ออกใบสำคัญแสดงสิทธิอนุพันธ์ (Derivative Warrants) โดยปัจจุบันบริษัทเป็นผู้ออกและเสนอขาย Derivative Warrants จำนวน 133 หลักทรัพย์ ได้แก่ ACE16C2201A, ACE16C2202A, ADVA16C2201A, ADVA16C2202A, AEON16C2201A, AEON16C2201B, AMAT16C2112A, AOT16C2204A, AOT16C2112A, AOT16C2202A, BAM16C2204A, BAM16C2112A, BANP16C2112A, BANP16C2201A, BANP16C2202A, BBL16C2204A, BBL16C2201A, BBL16C2203A, BCH16C2201A, BCH16C2203A, BEC16C2202A, BGRI16C2112A, CBG16C2204A, CBG16C2201A, CBG16C2202A, CHG16C2112A, CHG16C2202A, COM716C2112A, COM716C2203A, CPAL16C2204A, CPAL16C2112A, CPAL16C2203A, CPF16C2112A, CPN16C2202A, CRC16C2204A, DELT16C2112A, DELT16C2202A, DELT16C2203A, DOHO16C2112A, DOHO16C2202A, DTAC16C2112A, EA16C2201A, ESSO16C2202A, GLOB16C2201A, GLOB16C2203A, GPSC16C2201A, GPSC16C2201B, GPSC16C2203A, GULF16C2112A, GULF16C2202A, GUNK16C2112A, GUNK16C2201A, GUNK16C2203A, HANA16C2112A, HANA16C2202A, HMPR16C2202A, INTU16C2201A, INTU16C2202A, IRPC16C2112A, IVL16C2202A, JAS16C2202A, JMAR16C2201A, JMAR16C2202A, JMT16C2201A, JMT16C2203A, KBAN16C2201A, KBAN16C2202A, KCE16C2201A, KTC16C2112A, KTC16C2202A, LH16C2202A, MAJO16C2201A, MEGA16C2112A, MINT16C2204A, MINT16C2112A, MINT16C2203A, MTC16C2204A, MTC16C2112A, MTC16C2202A, OR16C2112A, OR16C2202A, OR16C2203A, PTG16C2201A, PTG16C2202A, PTG16C2203A, PTL16C2201A, PTL16C2202A, PTL16C2202B, PTT16C2112A, PTT16C2201A, PTT16C2203A, PTTE16C2112A, PTTE16C2203A, RBF16C2112A, RBF16C2202A, RS16C2112A, RS16C2201A, S5016C2112A, S5016C2112B, S5016C2112C, S5016C2112D, S5016C2203A, S5016P2112A, S5016P2112B, S5016P2112C, S5016P2112D, S5016P2203A, SAWA16C2204A, SAWA16C2112A, SAWA16C2202A, SCB16C2112A, SCB16C2201A, SCB16C2202A, SCC16C2204A, SCC16C2112A, SCGP16C2201A, SCGP16C2202A, SPAL16C2202A, SPRC16C2201A, STA16C2203A, STA16C2112A, STA16C2201A, STEC16C2201A, STGT16C2202A, SYNE16C2202A, TASC16C2201A, TOP16C2112A, TOP16C2202A, TRUE16C2202A, TRUE16C2203A, TU16C2204A, TU16C2202A, WHA16C2202A (underlying securities are ACE, ADVANC, AEONTS, AMATA, AOT, BAM, BANPU, BBL, BCH, BEC, BGRIM, CBG, CHG, COM7, CPALL, CPF, CPN, CRC, DELTA, DOHOME, DTAC, EA, ESSO, GLOBAL, GPSC, GULF, GUNKUL, HANA, HMPRO, INTUCH, IRPC, IVL, JAS, JMART, JMT, KBANK, KCE, KTC, LH, MAJOR, MEGA, MINT, MTC, OR, PTG, PTL, PTT, PTTEP, RBF, RS, SAWAD, SCB, SCC, SCGP, SPALI, SPRC, SET50, STA, STEC, STGT, SYNTEC, TASC, TOP, TRUE, TU, WHA). และบริษัทจัดทำบทวิเคราะห์ของหลักทรัพย์อ้างอิงดังกล่าว จึงมีส่วนได้ส่วนเสียหรือมีความขัดแย้งทางผลประโยชน์ (conflicts of interest) นอกจากนี้ นักลงทุนควรศึกษารายละเอียดในหนังสือชี้ชวนของใบสำคัญแสดงสิทธิอนุพันธ์ดังกล่าวก่อนตัดสินใจลงทุน

หมายเหตุ: บริษัท ทูเนชัน จำกัด (TCAP) ซึ่งเป็นผู้ถือหุ้นรายใหญ่ของบริษัทหลักทรัพย์ ธนชาติ จำกัด (มหาชน) โดยถือหุ้นในสัดส่วนร้อยละ 50.96 มี สัดส่วนการถือหุ้นบริษัท ราชธานีลีสซิ่ง จำกัด (มหาชน) (THANI) ทั้งทางตรงและทางอ้อม มากกว่าร้อยละ 56 และเป็นผู้ถือหุ้นใหญ่ของ THANI

บริษัททูเนชัน จำกัด (TCAP), ธนาคารทหารไทยธนชาติ จำกัด (มหาชน) (TTB) เป็นบริษัทที่มีความเกี่ยวข้องกับบริษัทหลักทรัพย์ธนชาติ จำกัด (มหาชน) (TNS) โดย TCAP เป็นผู้ถือหุ้น ร้อยละ 50.96 ใน TNS และ ถือหุ้นใน TTB ร้อยละ 20.1 ดังนั้น การจัดทำบทวิเคราะห์ของหลักทรัพย์ดังกล่าว จึงมีส่วนได้ส่วนเสียหรือมีความขัดแย้งทางผลประโยชน์ (conflicts of interest)

บริษัททูเนชัน จำกัด (TCAP) บริษัท ราชธานีลีสซิ่ง จำกัด (มหาชน) (THANI) บริษัท เอ็ม บี เค (มหาชน) (MBK) และบริษัท ปทุมโรซมิล แอนด์ แกรนารี จำกัด (มหาชน) (PRG) เป็นบริษัทที่มีความเกี่ยวข้องกับบริษัทหลักทรัพย์ธนชาติ จำกัด (มหาชน) ดังนั้น การจัดทำบทวิเคราะห์ของหลักทรัพย์ดังกล่าว จึงมีส่วนได้ส่วนเสียหรือมีความขัดแย้งทางผลประโยชน์ (conflicts of interest)

หมายเหตุ: * บริษัทหลักทรัพย์ธนชาติ จำกัด (มหาชน) (TNS) และ บริษัท ทูเนชัน จำกัด (มหาชน) TCAP มีกรรมการร่วมกันได้แก่ นายสมเจตน์ หมุศิริเลิศ ซึ่งทำหน้าที่กรรมการผู้จัดการใหญ่ของ TCAP และ ทำหน้าที่ ประธานกรรมการบริษัท และประธานกรรมการบริหาร TNS อย่างไรก็ตาม บทวิเคราะห์นี้ได้ถูกจัดทำขึ้นบนสมมติฐานของฝ่ายวิจัยของ TNS"

หมายเหตุ: * บริษัทหลักทรัพย์ธนชาติ จำกัด (มหาชน) (TNS) และ บริษัท จัดการและพัฒนาทรัพยากรน้ำภาคตะวันออก จำกัด (มหาชน) EASTW มีกรรมการร่วมกันได้แก่ นางอศิวิณี ไตลิ่งคะ ซึ่งทำหน้าที่ กรรมการตรวจสอบของ EASTW และ ทำหน้าที่ กรรมการบริษัท กรรมการบริหารของ TNS อย่างไรก็ตาม บทวิเคราะห์นี้ได้ถูกจัดทำขึ้นบนสมมติฐานของฝ่ายวิจัยของ TNS"

หมายเหตุ: ** "บริษัทหลักทรัพย์ธนชาติ จำกัด (มหาชน) (TNS) เป็นผู้จัดการการจำหน่าย หุ้นกู้ชนิดระบุชื่อผู้ถือ ประเภทไม่ด้อยสิทธิ ไม่มีหลักประกัน มีผู้แทนผู้ถือหุ้นกู้ "หุ้นกู้ บริษัท สหกลีโควิปเม้นท์ จำกัด (มหาชน) ครั้งที่ 1/2562 ครบกำหนดไถ่ถอนปี พ.ศ. 2565" ที่ออกโดย บริษัท สหกลีโควิปเม้นท์ จำกัด (มหาชน) (SQ) ดังนั้น การจัดทำบทวิเคราะห์ของหลักทรัพย์ดังกล่าว จึงอาจมีส่วนได้ส่วนเสียหรือมีความขัดแย้งทางผลประโยชน์ (conflicts of interest)"

หมายเหตุ: ** "บริษัทหลักทรัพย์ธนชาติ จำกัด (มหาชน) (TNS) ผู้จัดการการจำหน่ายหุ้นกู้ "หุ้นกู้ชนิดระบุชื่อผู้ถือ ประเภทไม่ด้อยสิทธิ ไม่มีประกัน และมีผู้แทน ผู้ถือหุ้นกู้ของบริษัท สวนอุตสาหกรรมโรจนะ จำกัด (มหาชน) (ROJNA) ครั้งที่ 3/2562 ครบกำหนดไถ่ถอนปี พ.ศ. 2566" ที่ออกโดย บริษัท สวนอุตสาหกรรมโรจนะ จำกัด (มหาชน) ดังนั้น การจัดทำบทวิเคราะห์ของหลักทรัพย์ดังกล่าว จึงอาจมีส่วนได้ส่วนเสียหรือมีความขัดแย้งทางผลประโยชน์ (conflicts of interest)"

Thanachart Research Team

หัวหน้าฝ่าย

พิมพ์ผกา นิจการุณ, CFA
Tel: 662-779-9199
pimpaka.nic@thanachartsec.co.th

พลังงาน, ปิโตรเคมี, กระดาษ

จักร เรื่องสินัญญา
Tel: 662-779-9104
chak.reu@thanachartsec.co.th

สาธารณูปโภค, สื่อสาร

ณัฐภาพ ประสิทธิ์สุขสันต์
Tel: 662-483-8296
nuttapop.Pra@thanachartsec.co.th

อิเล็กทรอนิกส์, อาหาร, เครื่องดื่ม, เติมน้ำมัน

พัทธดนย์ บุญนา
Tel: 662-483-8298
pattadol.bun@thanachartsec.co.th

อสังหาริมทรัพย์, พาณิชยกรรม

พรรณารายณ์ ดิยะพิทยารัตน์
Tel: 662-779-9109
phanarai.von@thanachartsec.co.th

ยานยนต์, นิคมฯ, Property Fund, REITs, บันเทิง

รดา ลิ้มสุทธิวันภูมิ
Tel: 662-483-8297
rata.lim@thanachartsec.co.th

ธนาคาร, ธุรกิจการเงิน, ประกัน

สรัชดา ศรีทรง
Tel: 662-779-9106
sarachada.sor@thanachartsec.co.th

ขนส่ง, รับเหมา

ศักดิ์สิทธิ์ พัฒนานารักษ์
Tel: 662-779-9112
saksid.pha@thanachartsec.co.th

Small Cap, การแพทย์, โรงแรม

ศิริพร อรุโณทัย
Tel: 662-779-9113
siriporn.aru@thanachartsec.co.th

กลยุทธ์การลงทุน

อดิศักดิ์ ผู้พิพัฒนทรัพย์, CFA
Tel: 662-779-9120
adisak.phu@thanachartsec.co.th

วิเคราะห์เทคนิค

ภัทรวัลลี หวังมีมาศ
Tel: 662-779-9105
pattarawan.wan@thanachartsec.co.th

วิเคราะห์ทางเทคนิค

วิชานนท์ ธรรมบำรุง
Tel: 662-779-9123
witchanan.tam@thanachartsec.co.th

ผู้ช่วยนักวิเคราะห์-กลยุทธ์การลงทุน

นลินภรณ์ คลังเปรมจิตต์
Tel: 662-779-9107
nariporn.kla@thanachartsec.co.th

กลยุทธ์การลงทุน

เถลิงศักดิ์ ภูเจริญไพศาล
Tel: 662-483-8304
thaloengsak.kuc@thanachartsec.co.th

วิเคราะห์เชิงปริมาณ

สิทธิเชษฐ รุ่งรัมย์พัฒน์
Tel: 662-483-8303
sittichet.run@thanachartsec.co.th

นักวิเคราะห์, แพล

ลาภินี ทิพยมณฑล
Tel: 662-779-9115
lapinee.dib@thanachartsec.co.th

Data Support Team

มณฑุดี เพชรแสงใสกุล

Tel: 662-779-9108
monrudee.pet@thanachartsec.co.th

เกษมรัตน์ จิตกุล

Tel: 662-779-9118
kasemrat.jit@thanachartsec.co.th

วราทิพย์ รุ่งประดับวงศ์

Tel: 662-779-9114
varathip.run@thanachartsec.co.th

สุนทร รักษาวัต

Tel: 662-779-9117
sunet.rak@thanachartsec.co.th

สุขสวัสดิ์ ลิมาวงษ์ปราณี

Tel: 662-779-9116
suksawat.lim@thanachartsec.co.th

สุจินตนา สถาพร

Tel: 662-779-9198
sujintana.sth@thanachartsec.co.th

Thanachart Securities Pcl.

Research Team

19 Floor, MBK Tower

444 Phayathai Road, Pathumwan Road, Bangkok 10330

Tel: 662 -779-9119

Email: thanachart.res@thanachartsec.co.th