



## ลู่ขึ้นต่อไปแบ่งทำกำไรแบ่งลู่ทะลุเมื่อ SET เข้าเขต 1,658

ดัชนี SET ลู่ขึ้นต่อไป โดยด่านต่อไปมีที่ 1,649 และ 1,655-1,658 ที่เป็นเขตแบ่งทำกำไรแบ่งลู่ทะลุกรณีทะลุได้ อาจลู่ขึ้นต่อไป 1,675 หรือสูงกว่านั้น แนวรับอาจขยับขึ้นมาที่ 1,638 และ/หรือ 1,633 ที่ดี คือ หุ่นหลักเริ่มทยอยทะลุตามขึ้นมาและมีลู่ซิกแซกขึ้นต่อตามที่มี Update ด้านล่างสำหรับหมวด Finance ขึ้นมาในเขตด่านที่ต้องฝ่าต่อไป ดูรูปและรายละเอียดด้านใน หุ้้นแนะนำวันนี้ SAK, JMART & BDMS



ภัทรวลลิต หวังมิ่งมาต  
Senior Technical Analyst

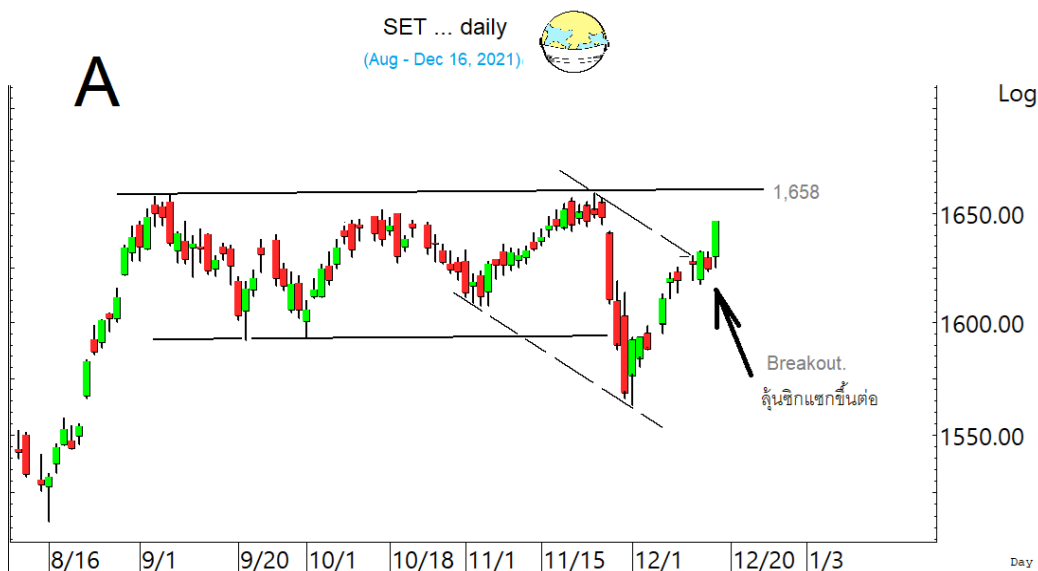
วิษณุ ธรรมบารุง  
Technical Analyst

ดัชนี SET ลู่ขึ้นต่อไป โดยด่านต่อไปมีที่ 1,649 และ 1,655-1,658 ในรูป A ซึ่งเป็นเขตแบ่งทำกำไรแบ่งลู่ทะลุกรณีทะลุได้ อาจลู่ขึ้นต่อไป 1,675 หรือสูงกว่านั้น แนวรับอาจขยับขึ้นมาที่ 1,638 และ/หรือ 1,633 ที่ดี คือ หุ่นหลักเริ่มทยอยทะลุตามขึ้นมา โดย SET50 ทะลุต่อขึ้นมาที่ด่าน 980 ทะลุได้ด่านต่อไปมีที่ 985 และ 992 ในรูป B ธนาคารและพลังงานก็ทยอยทะลุและมีลู่ซิกแซกขึ้นต่อตามในรูป C และเมื่อดูตัวอย่างจากหุ่นแบ่งก็หลักในรูป D เช่น KBANK, SCB และ BBL ตามที่มี Update ด้านล่างประกอบด้วย รวมทั้งหุ่นอื่นๆ เช่น EA ที่ทะลุแรงขึ้นมา อาจลู่ต่อไปทดสอบด่านบริเวณ 109 ตามรูปและรายละเอียดด้านใน

สำหรับธนาคารทะลุต่อขึ้นมาที่ด่าน 414 ทะลุได้ ด่านต่อไปมีที่ 422 และ 434 ในรูป C ที่ต้องฝ่าต่อไป ในการลู่ดู Update หุ่นเหล่านี้ประกอบ KBANK ทะลุขึ้นมาในเขตด่าน 143.5-144 ในรูป D ทะลุได้มีลู่ขึ้นต่อไป 147.50 หรือสูงกว่านั้น แนวรับขยับขึ้นมาที่ 139.50 และ/หรือ 137.50 SCB ทะลุขึ้นมา ด่านต่อไปมีที่ 131.5 และ 135.50 ในรูป D ที่ต้องฝ่าขึ้นไป แนวรับมีที่ 126 และ/หรือ 124.50 BBL ทะลุขึ้นมา ด่านต่อไปมีที่ 125 และ 126.5-127 ที่ต้องฝ่าขึ้นไป แนวรับมีที่ 119 และ/หรือ 117.50 สำหรับ KTB ทะลุต่อขึ้นมา มีด่านที่ 13.2 ทะลุได้ ด่านต่อไปมีที่ 13.80 แนวรับอาจมีที่ 12.4-12.3 และ TISCO ทะลุขึ้นมา ด่านต่อไปมีที่ 93.25-93.5 และ 95 แนวรับอาจมีที่ 91.75 KKP แรงขึ้นมาที่ด่าน 62.25-62.75 ทะลุได้ ด่านต่อไปมีที่ 64.25 และ/หรือ 65.50 แนวรับอาจมีที่ 60 และ/หรือ 59

และพลังงานเริ่มทะลุต่อขึ้นมาตามในรูป C โดยมีด่านต่อไปที่ 24,355 และ/หรือ 24,907 ที่ต้องฝ่าขึ้นไป ส่วนหนึ่งอาจดู PTT ที่พยายามสู้ที่ด่าน 38 และ/หรือ 39 ที่ต้องฝ่าขึ้นไป แนวรับมีที่ 36-35.50 ส่วน PTTEP ขยับต่อขึ้นมาแถวในเขตด่าน 121 และ 122.50 ทะลุได้ ด่านต่อไปมีที่ 125.50 ที่ต้องฝ่าขึ้นไป แนวรับมีที่ 117.50 และ/หรือ 116

แนวต้าน 1,649, 1,655 และ 1,658 แนวรับ 1,638, 1,633 และ 1,627



**BUY:**

**SAK** เข้า เล็งแบ่งทำกำไรที่ 12.4 (Stoploss ถ้าหลุด 9.45)

**JMART** เข้าที่ 52.25 หรือเมื่อทะลุ 53.5 เล็งแบ่งทำกำไรที่ 59 และ 63 (Stoploss ครึ่งหนึ่งถ้าหลุด 50)

**BDMS** เข้าเพิ่มเมื่อทะลุ 23 เล็งแบ่งทำกำไรที่ 24.2 และ 25 (Stoploss ถ้าหลุด 22)

และ **WICE, TOP, IVL & BAM** ตามรายละเอียดด้านใน

**Add Stoploss line :**

n/a

**SELL:**

n/a

**SECTOR to watch:**

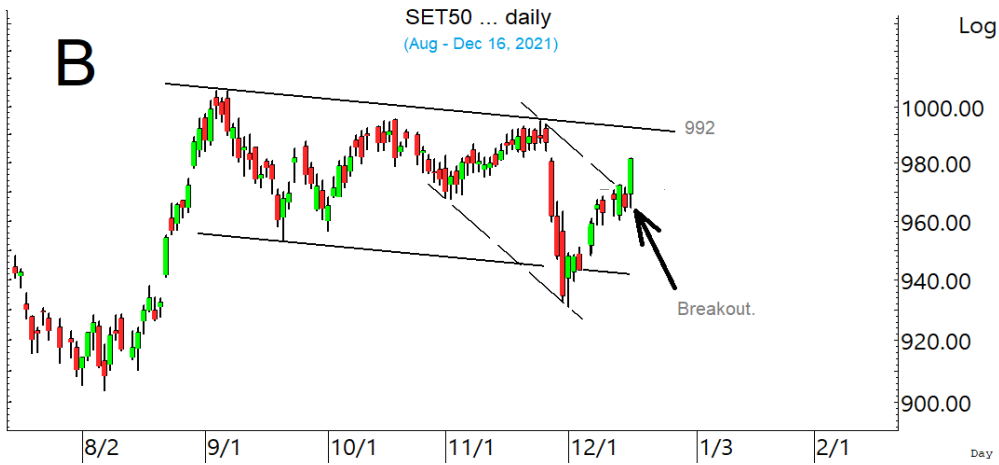
**Finance :**

SAWAD, MTC, BAM, JMT, AEONTS, KTC, AMANAH, ASK, BYD, SAK & TIDLOR

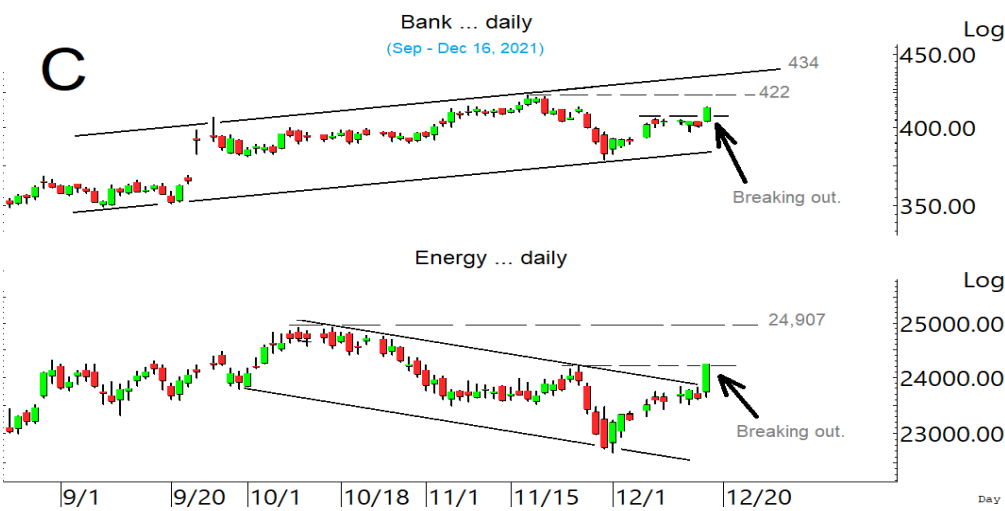
**Day Trade:**

EA, GPSC, BGRIM, UBE, CFRESH, ASIAN, SINGER, JMART, SYNEX, GIFT, CV & HANA

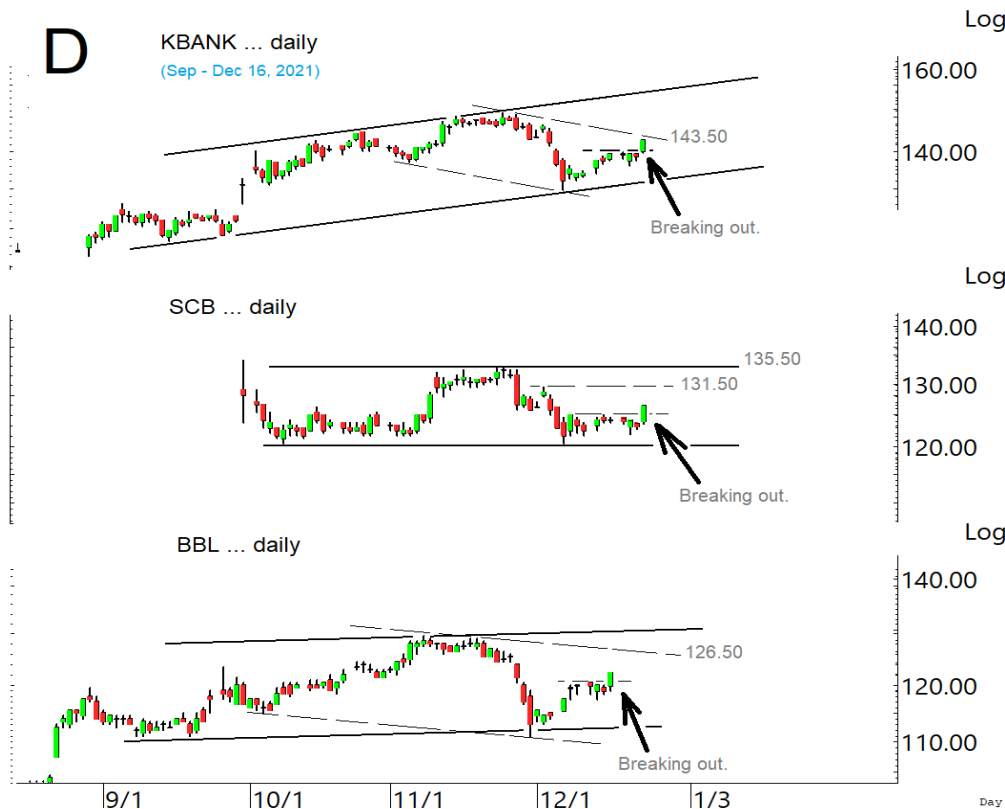
**SET ลู่ขึ้นต่อไปในเขตด่าน 1,655-1,658 ซึ่งเป็นเขตแบ่งทำกำไรแบ่งลู่ทะลุ**



ดัชนี SET50 ลุ้นขึ้นต่อ



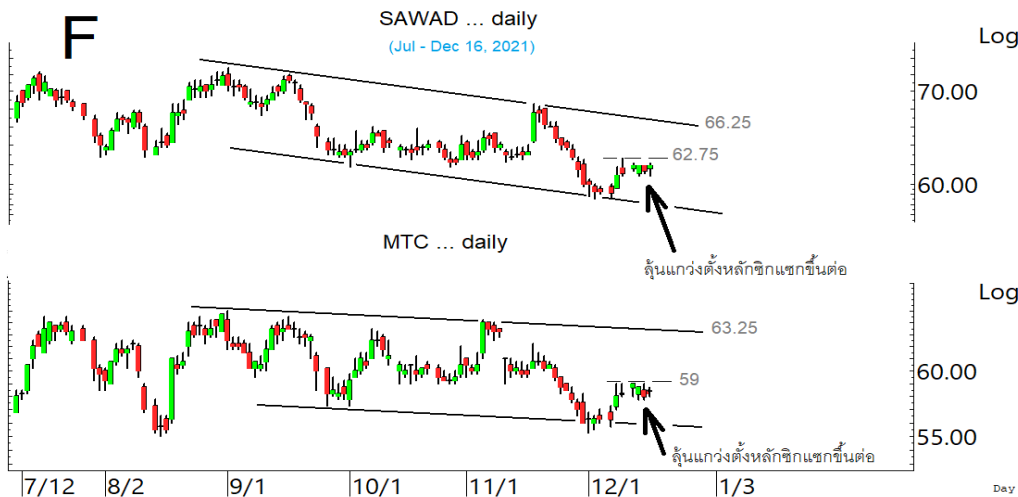
ดัชนีธนาคาร และพลังงานเริ่ม  
ทยอยทะลุขึ้นมา และมีหุ้นซิกแซก  
ขึ้นต่อ



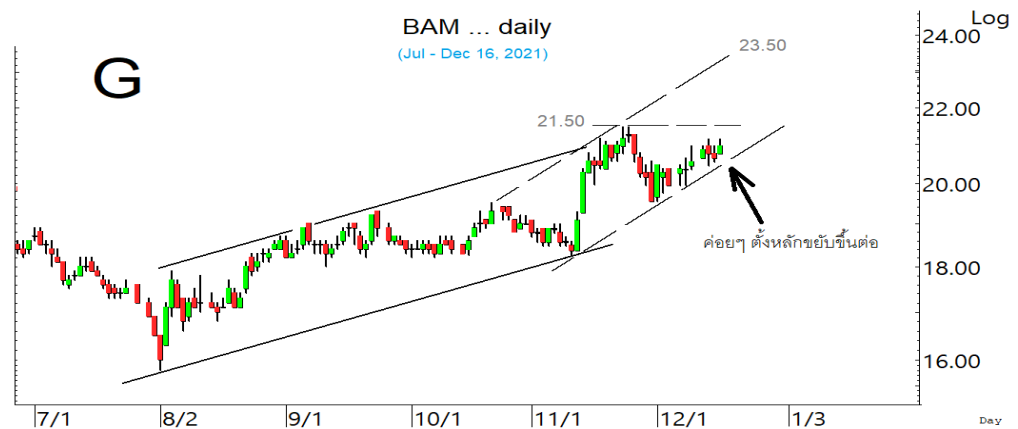
หุ้นหลักเอง ก็ทยอยตั้งหลักขึ้นมา  
ด้วย ตัวอย่างเช่น KBANK, SCB  
และ BBL

**SECTOR to watch :** หมวด **Finance** ขยับต่อขึ้นมาในเขตด้านที่ 5,522 และ 5,536 ในรูป.E ที่ต้องฝ่าต่อขึ้นไป สำหรับหุ้นเป็นตัวๆ ที่ขอ Update **SAWAD** กำลังตั้งหลัก ทะลุ 62.75 ได้ มีลุ้นขึ้นไป 65 และ/หรือ 66.25 ในรูป F ระวังแกว่งถ้าหลุด 61 ลงมา **MTC** ทะลุ 59 ได้ มีลุ้นขึ้นไปทดสอบ 60.25 และ/หรือ 63.25 ระวังแกว่งถ้าหลุด 57.75 **BAM** ค่อยขยับขึ้นมา ทะลุ 21.50 ได้ ด้านต่อไปมีที่ 22.50 และ/หรือ 23.50 ตามในรูป.G แนวรับมีที่ 20.5 **JMT** ขยับทะลุต่อขึ้นมาทำ new high อีกรอบ ด้านต่อไปมีที่ 64.50-65 และ/หรือ 68.50 แนวรับมีที่ 60.25 และ/หรือ 59-58.50 **AEONTS** กำลังตั้งหลัก ทะลุ 192.50 ได้ ด้านต่อไปมีที่ 196.50 และ/หรือ 199.50 แนวรับอาจมีที่ 187.50 **KTC** ดูด้านที่ 57.5 และ 58.25 ทะลุได้ อาจต่อไป 61 ระวังแกว่งถ้าหลุด 56 ลงมา **AMANAH** ดูด้านต่อไปมีที่ 5.35-5.4 และ/หรือ 5.6 แนวรับอาจมีที่ 5 และ/หรือ 4.92 **ASK** ขยับต่อขึ้นมา มีด้านที่ 45.5 ทะลุได้ ด้านต่อไปมีที่ 47.75 และ/หรือ 50 แนวรับอาจมีที่ 41.5-41 **BYD** ทะลุต่อขึ้นมา ด้านต่อไปอาจมีที่ 19.50 และ/หรือ 20 แนวรับอาจมีที่ 18.10 และ/หรือ 17.60 ระวังแกว่งถ้าหลุด 17.30 ลงมา **SAK** ตั้งหลักทะลุขึ้นมา มีด้านต่อไปที่ 11 และ 11.5-11.6 ที่ต้องฝ่าต่อขึ้นไป ระวังแกว่งถ้าหลุด 9.80 ลงมา และ **TIDLOR** ค่อยๆ ตั้งหลัก โดยมีด้านที่ 37.25 และ 38.25-38.75 แนวรับอาจมีที่ 35.25

หมวด **Finance** ขยับต่อขึ้นมาที่ด้านที่ต้องลุ้นฝ่าต่อขึ้นไป



**SAWAD** และ **MTC** ลุ้นแกว่งตั้งหลักซิกแซกขึ้นต่อ



**BAM** ขยับต่อขึ้นมา มีด้านที่ 21.50 ที่ต้องฝ่าต่อขึ้นไป

ในหุ้นเป็นตัวๆ อื่น ๆ ที่ดูมีลู่ หรือที่ต้องระวัง ก็ดูกรอบแนวรับแนวต้านเหล่านี้ประกอบ และ/หรืออาจใช้ เป็นกรอบในการ Trading ได้ : **EA** ทะลุแรงต่อขึ้นมา ด้านต่อไปมีที่ 102-103 และ/หรือ 109 ในรูป.H แนวรับอาจมีที่ 95-94.50 **GPSC** ทะลุขึ้นมาที่ด้าน 77.50 ทะลุได้ ด้านต่อไปมีที่ 78.5 และ 79.25 ที่ต้องฝาดต่อขึ้นไป แนวรับอาจมีที่ 74.75-74 **BGRIM** ตั้งหลักทะลุขึ้นมา ด้านต่อไปมีที่ 41.25 และ 42.50 ที่ต้องฝาดต่อขึ้นไป แนวรับอาจมีที่ 39 **UBE** เริ่มตั้งหลัก มีด้านที่ 2.34 ทะลุได้ ด้านต่อไปมีที่ 2.44-2.46 และ 2.54 แนวรับมีที่ 2.22 และ/หรือ 2.18 **CFRESH** แกว่งหลังทะลุ แนวรับอาจมีที่ 3.90 และ/หรือ 3.78 มีด้านที่ 4.18 ทะลุได้ มีลู่กลับขึ้น 4.40 และ/หรือ 4.50 **ASIAN** ตั้งหลักขึ้นมา มีด้านที่ 17.3 และ 17.6-17.8 แนวรับอาจมีที่ 16.6 **SINGER** ตั้งหลักทะลุขึ้นมา มีด้านต่อไปที่ 53.50 และ/หรือ 56.75-57 ในรูป.I แนวรับมีที่ 50.25 และ/หรือ 49.50 **JMART** ตั้งหลักทะลุขึ้นมา ด้านต่อไปมีที่ 53.25 และ/หรือ 55.50 ที่ต้องฝาดต่อขึ้นไป แนวรับมีที่ 49.50 และ/หรือ 48.75 **SYNEX** ตั้งหลักขึ้นมา มีด้านต่อไปที่ 33.75 ทะลุได้ ด้านต่อไปมีที่ 36.50 แนวรับอาจมีที่ 32-31.50 ระวังแกว่งถ้าหลุด 30.50 ลงมา **GIFT** ตั้งหลักทะลุขึ้นมา มีด้านต่อไปที่ 4.42 และ/หรือ 4.50 แนวรับอาจมีที่ 4.22 และ/หรือ 4.18 **CV** ตั้งหลักทะลุขึ้นมา ด้านต่อไปมีที่ 3.42 และ 3.52 แนวรับมีที่ 3.14 **HANA** ทะลุขึ้นมา ด้านต่อไปมีที่ 96.25 และ 98 และหุ้นอื่นๆ ใน Alert ระหว่างวัน (สามารถดูได้ใน [www.thanachartsec.com](http://www.thanachartsec.com))



EA ทะลุต่อขึ้นมา ลู่ขึ้นต่อ อาจ เล็งขึ้นไป 109 หรือสูงกว่านั้น



SINGER ทะลุต่อขึ้นมา ลู่ซิกแซกขึ้นต่อ

## หุ้นแนะนำ เข้า SAK & JMART เข้าเพิ่ม BDMS, WICE, TOP, IVL & BAM

Note: เราจะตาม Update หุ้นที่เราแนะนำให้จนปิด Position โดยในกรณีที่ตุ้มผิด อาจต้องขอให้ Stop loss

Stocks	Date	Comment	Target	Stoploss
SAK	Dec 17	เข้า เล็งแบ่งทำกำไรที่ 12.4	Will update	ถ้าหลุด 9.45
JMART	Dec 17	เข้าที่ 52.25 หรือเมื่อทะเล 53.5 เล็งแบ่งทำกำไรที่ 59 และ 63	Will update	ถ้าหลุด 50 (1/2)
BDMS	Dec 17	เข้าเพิ่มเมื่อทะเล 23 เล็งแบ่งทำกำไรที่ 24.2 และ 25	Will update	ถ้าหลุด 22
WICE	Dec 17	รับเพิ่มที่ 14.8 เล็งแบ่งทำกำไรที่ 15.9 และ 16.6	17.7 หรือสูงกว่านั้น	ถ้าปิดหลุด 13.5 (1/2)
TOP	Dec 17	เข้าเพิ่มเมื่อทะเล 50 เล็งแบ่งทำกำไรที่ 53 และ 55	Will update	อาจมีถัวถ้าหลุด 47.75
IVL	Dec 17	รับเพิ่มที่ 41.5 เล็งแบ่งทำกำไรที่ 44 & 47	Will update	ถ้าหลุด 38.75 & 36
BAM	Dec 17	รับเพิ่มที่ 20.9 เล็งแบ่งทำกำไรที่ 22.2	Will update	ถ้าหลุด 19.6 & 18
Stocks	Date	Comment	Target	Stoploss
STPI	Dec 16	ถือหลัง Stoploss ไปแล้วครึ่งหนึ่ง เล็งแบ่งทำกำไรที่ 6.25 และ 7.25	Will update	Will update
TOP	Dec 15	ถือส่วนหนึ่ง และเข้าเพิ่มเมื่อทะเล 50 เล็งแบ่งทำกำไรที่ 53 และ 55	Will update	อาจมีถัวถ้าหลุด 47.75
VIBHA	Dec 13	ถือส่วนหนึ่ง และแบ่งทำกำไรไปแล้ว เล็งแบ่งทำกำไรอีกที่ 2.68	Will update	Will update
ILM	Dec 8	ถือ เล็งแบ่งทำกำไรที่ 20.4 และ 21.7	Will update	ถ้าหลุด 17.5 (1/2)
WHA	Dec 8	ถือ เล็งแบ่งทำกำไรที่ 3.64 และ 3.76	Will update	ถ้าหลุด 3.26
SYNEX	Dec 8	ถือ เล็งแบ่งทำกำไรที่ 35 และ 38.75	38.75 หรือสูงกว่านั้น	Will update
RCL	Dec 7	ถือ เล็งแบ่งทำกำไรที่ 50	Will update	ถ้าหลุด 39
TEAMG	Dec 3	ถือ เล็งแบ่งทำกำไรที่ 3.72 และ 4.06	Will update	ถ้าหลุด 3.04 & 2.94
APURE	Nov 25	ปิด Position ไปแล้ว	Will update	ถ้าหลุด 7.20
PSL	Nov 24	ถือ เล็งแบ่งทำกำไรที่ 19.1 และ 22.2	Will update	ถ้าหลุด 15.4
ASIAN	Nov 24	ถือ เล็งแบ่งทำกำไรที่ 19 และ 20.3	Will update	ถ้าหลุด 15.50
SAWAD	Nov 23	ถือ หลังรับเพิ่ม เล็งแบ่งทำกำไรที่ 65 และ 67	Will update	ถ้าหลุด 58
JWD	Nov 19	ถือ เล็งแบ่งทำกำไรที่ 17.40	Will update	ถ้าหลุด 14.30
SVT	Nov 17	ถือ หลังรับเพิ่ม เล็งแบ่งทำกำไรที่ 6.50 และ 7.45	7.45 หรือสูงกว่านั้น	ถ้าหลุด 5.2 & 4.74
MDX	Nov 17	ถือ เล็งแบ่งทำกำไรที่ 8.1	Will update	ถ้าหลุด 6.40
WICE	Nov 12	ถือ รับเพิ่มที่ 14.8 เล็งแบ่งทำกำไรที่ 15.9 และ 16.6	17.7 หรือสูงกว่านั้น	ถ้าปิดหลุด 13.5 (1/2)
NEX	Nov 11	ถือ หลังแบ่งทำกำไร	20 หรือเลยไป 29	ถ้าหลุด 10.5 ส่วนเพิ่ม
STARK	Nov 11	ถือ หลังรับเพิ่ม เล็งแบ่งทำกำไรที่ 5.80 และ 6	Will update	ถ้าหลุด 4.50 & 4.20
CPN	Nov 10	ถือ หลังรับเพิ่ม เล็งแบ่งทำกำไรที่ 58.75	Will update	ถ้าหลุด 54 & 51
VGI	Nov 5	ถือ เล็งแบ่งทำกำไรที่ 7.5 และ 7.9	Will update	ถ้าหลุด 6.30
INTUCH	Nov 5	ถือ หลังรับเพิ่ม เล็งแบ่งทำกำไรที่ 79 และ 83	Will update	ถ้าหลุด 72 และ 70
BH	Nov 2	ถือ หลังรับเพิ่ม เล็งแบ่งทำกำไรที่ 148.50 และ 152	Will update	ถ้าหลุด 139
BDMS	Oct 29	ถือ เข้าเพิ่มเมื่อทะเล 23 เล็งแบ่งทำกำไรที่ 24.2 และ 25	Will update	ถ้าหลุด 22
BAM	Oct 25	ถือ รับเพิ่มที่ 20.9 เล็งแบ่งทำกำไรที่ 22.2	Will update	ถ้าหลุด 19.6 & 18
SCGP	Oct 21	ถือ หลัง Stoploss ไปแล้วส่วนหนึ่ง เล็งแบ่งทำกำไรที่ 67.75 และ 70	Will update	ถ้าหลุด 59
MEGA	Oct 20	ถือ หลังรับเพิ่ม เล็งแบ่งทำกำไรที่ 58 และ 62	62 หรือสูงกว่านั้น	ถ้าปิดหลุด 52 ส่วนเพิ่ม
AOT	Oct 15	ถือ หลังรับเพิ่ม เล็งแบ่งทำกำไรที่ 65 และ 67	76 หรือสูงกว่านั้น	Will update
NWR	Oct 12	ถือ เล็งแบ่งทำกำไรที่ 1.26 และ 1.44	Will update	ถ้าหลุด 0.90
CPW	Oct 8	ถือ หลังรับเพิ่ม เล็งแบ่งทำกำไรที่ 7.9	7.9 หรือสูงกว่านั้น	ถ้าปิดหลุด 5.95 (ส่วนเพิ่ม)
CBG	Oct 7	ถือ หลังรับเพิ่ม เล็งแบ่งทำกำไรที่ 128 และ 130	Will update	Will update
MFEC	Oct 4	ถือ หลังรับเพิ่มและ Stoploss ไปแล้ว เล็งแบ่งทำกำไรที่ 12.2 และ 13.3	13.3 หรือสูงกว่านั้น	ถ้าหลุด 8.90
SCB	Sep 22	ถือ หลังรับเพิ่ม เล็งแบ่งทำกำไรที่ 137 และ 142	146-148, 151 หรือสูงกว่านั้น	อาจมีแกว่งถ้าปิดหลุด 130

## หุ้นแนะนำ. เข้า SAK &amp; JMART เข้าเพิ่ม BDMS, WICE, TOP, IVL &amp; BAM ต่อ

Note: เราจะตาม Update หุ้นที่เราแนะนำให้จนปิด Position โดยในกรณีที่ตุ้มตึง อาจต้องขอให้ Stop loss

Stocks	Date	Comment	Target	Stoploss
SABUY	Sep 9	ถือ หลังรับเพิ่ม เล็งแบ่งทำกำไรที่ 17.6 และ 19.6	23 หรือ 27	ถ้าหลุด 14 ส่วนเพิ่ม
VIH	Sep 3	ถือ เล็งแบ่งทำกำไรที่ 13 และ 14.3	Will update	ถ้าหลุด 10.50
KBANK	Aug 27	ถือ หลังรับเพิ่ม และแบ่งทำกำไรไปแล้ว เล็งแบ่งทำกำไรอีกที่ 147	153, 166 หรือสูงกว่านั้น	ถ้าปิดหลุด 132 (1/2)
CK	Aug 19	ถือ หลังรับเพิ่ม เล็งแบ่งทำกำไรที่ 25	26.25 หรือสูงกว่านั้น	ถ้าปิดหลุด 21 (1/2)
IVL	Aug 10	ถือ รับเพิ่มที่ 41.5 เล็งแบ่งทำกำไรที่ 44 & 47	Will update	ถ้าหลุด 38.75 & 36
SGP	Aug 3	ถือ หลังรับเพิ่ม เล็งแบ่งทำกำไรที่ 14.1 และ 14.8	16.4 หรือ 18.8	ถ้าหลุด 12
ADVANC	Aug 2	ถือ หลังรับเพิ่ม เล็งแบ่งทำกำไรที่ 224 และ 240	240 หรือสูงกว่านั้น	ถ้าปิดหลุด 205 ส่วนเพิ่ม
GUNKUL	Jul 14	ถือ หลังรับเพิ่ม เล็งแบ่งทำกำไรที่ 6.30	6.3, 10.7 ?	ถ้าหลุด 4.50
RBF	Jun 28	ถือ หลังรับเพิ่มและ Stoploss ไปแล้ว เล็งแบ่งทำกำไรที่ 23.6 และ 25	32 หรือ 37	ถ้าหลุด 19
CHG	May 17	ถือ หลังรับเพิ่ม เล็งแบ่งทำกำไรที่ 4.40 และ 4.50	6.10?	ถ้าหลุด 3.50
EPG	Jan 22	ถือ หลังรับเพิ่ม เล็งแบ่งทำกำไรที่ 12.3 และ 12.8	14.9, 15.6 หรือสูงกว่านั้น	ถ้าหลุด 10.3
HANA	Jan 22	ถือ หลังรับเพิ่มและ Stoploss ไปแล้ว เล็งแบ่งทำกำไรที่ 96 และ 100	100, 120 หรือ 156	Will update
COM7	Jan 20	ถือ หลังรับเพิ่ม เล็งแบ่งทำกำไรที่ 83 และ 85	84? หรือ 96?	ถ้าหลุด 74.50 ส่วนเพิ่ม
AMATA	Nov 30	ถือ หลังรับเพิ่ม เล็งแบ่งทำกำไรที่ 21.3 และ 22	27-28 ?	ถ้าหลุด 18.9 & 16.6
BGRIM	Nov 19	ถือ หลังรับเพิ่ม เล็งแบ่งทำกำไรที่ 47	52.50 หรือสูงกว่านั้น	Will update
GULF	Nov 16	ถือ หลังรับเพิ่มและ Stoploss ไปแล้ว เล็งแบ่งทำกำไรที่ 45 และ 47	49 หรือ 59-60	Will update
GPSC	Nov 11	ถือ หลัง Stoploss ไปแล้วครึ่งหนึ่ง	98, 109 หรือ 115	Will update
BLA	Nov 5	ถือ หลังรับเพิ่ม และแบ่งทำกำไรไปแล้ว	35-37	ถ้าหลุด 28 & 24.7
EA	Nov 4	ถือ หลังรับเพิ่ม และแบ่งทำกำไรไปแล้ว	109 หรือ 121-124	ถ้าหลุด 78 (ส่วนเพิ่ม)
PTTEP	Oct 22	ถือ หลังรับเพิ่ม เล็งแบ่งทำกำไรที่ 125	132 หรือ 138	ถ้าหลุด 110
TISCO	Oct 19	ถือ หลังรับเพิ่ม และแบ่งทำกำไรไปแล้ว เล็งแบ่งทำกำไรอีกที่ 95	104, 107 หรือสูงกว่านั้น	ถ้าหลุด 88
SINGER	Oct 7	ถือ หลังรับเพิ่ม เล็งแบ่งทำกำไรที่ 54	54-55 หรือ 88	อาจมีแกว่งถ้าหลุด 47
KCE	Jun 24	ถือ หลังรับเพิ่ม เล็งแบ่งทำกำไรที่ 97 และ 100	95 หรือสูงกว่านั้น	อาจมีแกว่งถ้าหลุด 82
JMT	Apr 1	ถือ หลังรับเพิ่ม เล็งแบ่งทำกำไรที่ 65 และ 68	73 หรือสูงกว่านั้น	ถ้าหลุด 57 และ 43

## Disclaimers

รายงานฉบับนี้จัดทำโดยบริษัทหลักทรัพย์ธนชาติ จำกัด (มหาชน) โดยจัดทำขึ้นบนพื้นฐานของแหล่งข้อมูลที่ดีที่สุดที่ได้รับมาและพิจารณาแล้วว่าน่าเชื่อถือ ทั้งนี้มีวัตถุประสงค์เพื่อให้บริการเผยแพร่ข้อมูลแก่นักลงทุนและใช้เป็นข้อมูลประกอบการตัดสินใจซื้อขายหลักทรัพย์ แต่ไม่ได้มีเจตนาชี้แนะหรือเชิญชวนให้ซื้อหรือขายหรือประกันราคาหลักทรัพย์แต่อย่างใด ทั้งนี้รายงานและความเห็นในเอกสารฉบับนี้อาจมีการเปลี่ยนแปลงแก้ไขได้ หากข้อมูลที่ได้รับมาเปลี่ยนแปลงไป การนำข้อมูลนี้ไปปรากฏอยู่ในเอกสารฉบับนี้ ไม่ว่าทั้งหมดหรือบางส่วนไปทำซ้ำ ดัดแปลง แก้ไข หรือนำออกเผยแพร่แก่สาธารณชน จะต้องได้รับความยินยอมจากบริษัทก่อน

This report is prepared and issued by Thanachart Securities Public Company Limited (TNS) as a resource only for clients of TNS, Thanachart Capital Public Company Limited (TCAP) and its group companies. Copyright © Thanachart Securities Public Company Limited. All rights reserved. The report may not be reproduced in whole or in part or delivered to other persons without our written consent. Investors should use this report as one of many tools in making their investment decisions since Thanachart Securities may seek to do other business with the companies mentioned in the report. Thus, investors need to be aware that there could be potential conflicts of interest that could affect the report's neutrality.

### Recommendation Structure:

Recommendations are based on absolute upside or downside, which is the difference between the target price and the current market price. If the upside is 10% or more, the recommendation is BUY. If the downside is 10% or more, the recommendation is SELL. For stocks where the upside or downside is less than 10%, the recommendation is HOLD. Unless otherwise specified, these recommendations are set with a 12-month horizon. Thus, it is possible that future price volatility may cause a temporary mismatch between upside/downside for a stock based on the market price and the formal recommendation.

For sectors, an "Overweight" sector weighting is used when we have BUYs on majority of the stocks under our coverage by market cap. "Underweight" is used when we have SELLs on majority of the stocks we cover by market cap. "Neutral" is used when there are relatively equal weightings of BUYs and SELLs.

### Disclosures:

บริษัทหลักทรัพย์ ธนชาติ จำกัด (มหาชน) ทำหน้าที่เป็นผู้ดูแลสภาพคล่อง (Market Maker) และผู้ออกใบสำคัญแสดงสิทธิอนุพันธ์ (Derivative Warrants) โดยปัจจุบันบริษัทเป็นผู้ออกและเสนอขาย Derivative Warrants จำนวน 133 หลักทรัพย์ ได้แก่ ACE16C2201A, ACE16C2202A, ADVA16C2201A, ADVA16C2202A, AEON16C2201A, AEON16C2201B, AMAT16C2112A, AOT16C2204A, AOT16C2112A, AOT16C2202A, BAM16C2204A, BAM16C2112A, BANP16C2112A, BANP16C2201A, BANP16C2202A, BBL16C2204A, BBL16C2201A, BBL16C2203A, BCH16C2201A, BCH16C2203A, BEC16C2202A, BGRI16C2112A, CBG16C2204A, CBG16C2201A, CBG16C2202A, CHG16C2112A, CHG16C2202A, COM716C2112A, COM716C2203A, CPAL16C2204A, CPAL16C2112A, CPAL16C2203A, CPF16C2112A, CPN16C2202A, CRC16C2204A, DELT16C2112A, DELT16C2202A, DELT16C2203A, DOHO16C2112A, DOHO16C2202A, DTAC16C2112A, EA16C2201A, ESSO16C2202A, GLOB16C2201A, GLOB16C2203A, GPSC16C2201A, GPSC16C2201B, GPSC16C2203A, GULF16C2112A, GULF16C2202A, GUNK16C2112A, GUNK16C2201A, GUNK16C2203A, HANA16C2112A, HANA16C2202A, HMPR16C2202A, INTU16C2201A, INTU16C2202A, IRPC16C2112A, IVL16C2202A, JAS16C2202A, JMAR16C2201A, JMAR16C2202A, JMT16C2201A, JMT16C2203A, KBAN16C2201A, KBAN16C2202A, KCE16C2201A, KTC16C2112A, KTC16C2202A, LH16C2202A, MAJO16C2201A, MEGA16C2112A, MINT16C2204A, MINT16C2112A, MINT16C2203A, MTC16C2204A, MTC16C2112A, MTC16C2202A, OR16C2112A, OR16C2202A, OR16C2203A, PTG16C2201A, PTG16C2202A, PTG16C2203A, PTL16C2201A, PTL16C2202A, PTL16C2202B, PTT16C2112A, PTT16C2201A, PTT16C2203A, PTTE16C2112A, PTTE16C2203A, RBF16C2112A, RBF16C2202A, RS16C2112A, RS16C2201A, S5016C2112A, S5016C2112B, S5016C2112C, S5016C2112D, S5016C2203A, S5016P2112A, S5016P2112B, S5016P2112C, S5016P2112D, S5016P2203A, SAWA16C2204A, SAWA16C2112A, SAWA16C2202A, SCB16C2112A, SCB16C2201A, SCB16C2202A, SCC16C2204A, SCC16C2112A, SCGP16C2201A, SCGP16C2202A, SPAL16C2202A, SPRC16C2201A, STA16C2203A, STA16C2112A, STA16C2201A, STEC16C2201A, STGT16C2202A, SYNE16C2202A, TASC16C2201A, TOP16C2112A, TOP16C2202A, TRUE16C2202A, TRUE16C2203A, TU16C2204A, TU16C2202A, WHA16C2202A (underlying securities are ACE, ADVANC, AEONTS, AMATA, AOT, BAM, BANPU, BBL, BCH, BEC, BGRIM, CBG, CHG, COM7, CPALL, CPF, CPN, CRC, DELTA, DOHOME, DTAC, EA, ESSO, GLOBAL, GPSC, GULF, GUNKUL, HANA, HMPRO, INTUCH, IRPC, IVL, JAS, JMART, JMT, KBANK, KCE, KTC, LH, MAJOR, MEGA, MINT, MTC, OR, PTG, PTL, PTT, PTTEP, RBF, RS, SAWAD, SCB, SCC, SCGP, SPALI, SPRC, SET50, STA, STEC, STGT, SYNTEC, TASC, TOP, TRUE, TU, WHA). และบริษัทจัดทำบทวิเคราะห์ของหลักทรัพย์อ้างอิงดังกล่าว จึงมีส่วนได้ส่วนเสียหรือมีความขัดแย้งทางผลประโยชน์ (conflicts of interest) นอกจากนี้ นักลงทุนควรศึกษารายละเอียดในหนังสือชี้ชวนของใบสำคัญแสดงสิทธิอนุพันธ์ดังกล่าวก่อนตัดสินใจลงทุน

หมายเหตุ: บริษัท ทนธนชาติ จำกัด (TCAP) ซึ่งเป็นผู้ถือหุ้นรายใหญ่ของบริษัทหลักทรัพย์ ธนชาติ จำกัด (มหาชน) โดยถือหุ้นในสัดส่วนร้อยละ 50.96 มี สัดส่วนการถือหุ้นบริษัท ราชธานีลีสซิ่ง จำกัด (มหาชน) (THANI) ทั้งทางตรงและทางอ้อม มากกว่าร้อยละ 56 และเป็นผู้ถือหุ้นใหญ่ของ THANI

บริษัททนธนชาติ จำกัด (TCAP), ธนาคารทหารไทยธนชาติ จำกัด (มหาชน) (TTB) เป็นบริษัทที่มีความเกี่ยวข้องกับบริษัทหลักทรัพย์ธนชาติ จำกัด (มหาชน) (TNS) โดย TCAP เป็นผู้ถือหุ้น ร้อยละ 50.96 ใน TNS และ ถือหุ้นใน TTB ร้อยละ 20.1 ดังนั้น การจัดทำบทวิเคราะห์ของหลักทรัพย์ดังกล่าว จึงมีส่วนได้ส่วนเสียหรือมีความขัดแย้งทางผลประโยชน์ (conflicts of interest)

บริษัททนธนชาติ จำกัด (TCAP) บริษัท ราชธานีลีสซิ่ง จำกัด (มหาชน) (THANI) บริษัท เอ็ม บี เค (มหาชน) (MBK) และบริษัท ปทุมโรซมิล แอนด์ แกรนารี จำกัด (มหาชน) (PRG) เป็นบริษัทที่มีความเกี่ยวข้องกับบริษัทหลักทรัพย์ธนชาติ จำกัด (มหาชน) ดังนั้น การจัดทำบทวิเคราะห์ของหลักทรัพย์ดังกล่าว จึงมีส่วนได้ส่วนเสียหรือมีความขัดแย้งทางผลประโยชน์ (conflicts of interest)

หมายเหตุ: \* บริษัทหลักทรัพย์ธนชาติ จำกัด (มหาชน) (TNS) และ บริษัท ทนธนชาติ จำกัด (มหาชน) TCAP มีกรรมการร่วมกันได้แก่ นายสมเจตน์ หมุศิริเลิศ ซึ่งทำหน้าที่กรรมการผู้จัดการใหญ่ของ TCAP และ ทำหน้าที่ ประธานกรรมการบริษัท และประธานกรรมการบริหาร TNS อย่างไรก็ตาม บทวิเคราะห์นี้ได้ถูกจัดทำขึ้นบนสมมติฐานของฝ่ายวิจัยของ TNS"

หมายเหตุ: \* บริษัทหลักทรัพย์ธนชาติ จำกัด (มหาชน) (TNS) และ บริษัท จัดการและพัฒนาทรัพยากรน้ำภาคตะวันออก จำกัด (มหาชน) EASTW มีกรรมการร่วมกันได้แก่ นางอศิวิณี ไตลิ่งคะ ซึ่งทำหน้าที่ กรรมการตรวจสอบของ EASTW และ ทำหน้าที่ กรรมการบริษัท กรรมการบริหารของ TNS อย่างไรก็ตาม บทวิเคราะห์นี้ได้ถูกจัดทำขึ้นบนสมมติฐานของฝ่ายวิจัยของ TNS"

หมายเหตุ: \*\* "บริษัทหลักทรัพย์ธนชาติ จำกัด (มหาชน) (TNS) เป็นผู้จัดการการจำหน่าย หุ้นกู้ชนิดระบุชื่อผู้ถือ ประเภทไม่ด้อยสิทธิ ไม่มีหลักประกัน มีผู้แทนผู้ถือหุ้นกู้ "หุ้นกู้ บริษัท สหกลีดิวิเมนท์ จำกัด (มหาชน) ครั้งที่ 1/2562 ครบกำหนดไถ่ถอนปี พ.ศ. 2565" ที่ออกโดย บริษัท สหกลีดิวิเมนท์ จำกัด (มหาชน) (SQ) ดังนั้น การจัดทำบทวิเคราะห์ของหลักทรัพย์ดังกล่าว จึงอาจมีส่วนได้ส่วนเสียหรือมีความขัดแย้งทางผลประโยชน์ (conflicts of interest)"

หมายเหตุ: \*\* "บริษัทหลักทรัพย์ธนชาติ จำกัด (มหาชน) (TNS) ผู้จัดการการจำหน่ายหุ้นกู้ "หุ้นกู้ชนิดระบุชื่อผู้ถือ ประเภทไม่ด้อยสิทธิ ไม่มีประกัน และมีผู้แทน ผู้ถือหุ้นกู้ของบริษัท สวนอุตสาหกรรมโรจนะ จำกัด (มหาชน) (ROJNA) ครั้งที่ 3/2562 ครบกำหนดไถ่ถอนปี พ.ศ. 2566" ที่ออกโดย บริษัท สวนอุตสาหกรรมโรจนะ จำกัด (มหาชน) ดังนั้น การจัดทำบทวิเคราะห์ของหลักทรัพย์ดังกล่าว จึงอาจมีส่วนได้ส่วนเสียหรือมีความขัดแย้งทางผลประโยชน์ (conflicts of interest)"

## Thanachart Research Team

### หัวหน้าฝ่าย

พิมพ์ผกา นิจการุณ, CFA  
Tel: 662-779-9199  
pimpaka.nic@thanachartsec.co.th

### พลังงาน, ปิโตรเคมี, กระดาษ

จักร เรื่องสินัญญา  
Tel: 662-779-9104  
chak.reu@thanachartsec.co.th

### สาธารณูปโภค, สื่อสาร

ณัฐภาพ ประสิทธิ์สุขสันต์  
Tel: 662-483-8296  
nuttapop.Pra@thanachartsec.co.th

### อิเล็กทรอนิกส์, อาหาร, เครื่องดื่ม, เติมน้ำมัน

พัทธดนย์ บุญนา  
Tel: 662-483-8298  
pattadol.bun@thanachartsec.co.th

### อสังหาริมทรัพย์, พาณิชยกรรม

พรรณารายณ์ ดิยะพิทยารัตน์  
Tel: 662-779-9109  
phanarai.von@thanachartsec.co.th

### ยานยนต์, นิคมฯ, Property Fund, REITs, บันเทิง

รดา ลิ้มสุทธิวันภูมิ  
Tel: 662-483-8297  
rata.lim@thanachartsec.co.th

### ธนาคาร, ธุรกิจการเงิน, ประกัน

สรัชดา ศรีทรง  
Tel: 662-779-9106  
sarachada.sor@thanachartsec.co.th

### ขนส่ง, รับเหมา

ศักดิ์สิทธิ์ พัฒนานารักษ์  
Tel: 662-779-9112  
saksid.pha@thanachartsec.co.th

### Small Cap, การแพทย์, โรงแรม

ศิริพร อรุโณทัย  
Tel: 662-779-9113  
siriporn.aru@thanachartsec.co.th

### กลยุทธ์การลงทุน

อดิศักดิ์ ผู้พิพัฒนศิริกุล, CFA  
Tel: 662-779-9120  
adisak.phu@thanachartsec.co.th

### วิเคราะห์เทคนิค

ภัทรวัลลี หวังมีงมาศ  
Tel: 662-779-9105  
pattarawan.wan@thanachartsec.co.th

### วิเคราะห์ทางเทคนิค

วิชานันท์ ธรรมบำรุง  
Tel: 662-779-9123  
witchanan.tam@thanachartsec.co.th

### ผู้ช่วยนักวิเคราะห์-กลยุทธ์การลงทุน

นลินภรณ์ คลังเปรมจิตต์  
Tel: 662-779-9107  
nariporn.kla@thanachartsec.co.th

### กลยุทธ์การลงทุน

เถลิงศักดิ์ ภูเจริญไพศาล  
Tel: 662-483-8304  
thaloengsak.kuc@thanachartsec.co.th

### วิเคราะห์เชิงปริมาณ

สิทธิเชษฐ รุ่งรัมย์พัฒน์  
Tel: 662-483-8303  
sittichet.run@thanachartsec.co.th

### นักวิเคราะห์, แพล

ลาภินี ทิพยมณฑล  
Tel: 662-779-9115  
lapinee.dib@thanachartsec.co.th

## Data Support Team

### มณฑุดี เพชรแสงใสกุล

Tel: 662-779-9108  
monrudee.pet@thanachartsec.co.th

### เกษมรัตน์ จิตกุล

Tel: 662-779-9118  
kasemrat.jit@thanachartsec.co.th

### วราทิพย์ รุ่งประดับวงศ์

Tel: 662-779-9114  
varathip.run@thanachartsec.co.th

### สุนทร รักษาวัต

Tel: 662-779-9117  
sunet.rak@thanachartsec.co.th

### สุขสวัสดิ์ ลิมาวงษ์ปราณี

Tel: 662-779-9116  
suksawat.lim@thanachartsec.co.th

### สุจินตนา สถาพร

Tel: 662-779-9198  
sujintana.sth@thanachartsec.co.th

## Thanachart Securities Pcl.

Research Team

19 Floor, MBK Tower

444 Phayathai Road, Pathumwan Road, Bangkok 10330

Tel: 662 -779-9119

Email: thanachart.res@thanachartsec.co.th