



เข้าเขตแบ่งทำกำไรแบ่ง(ส่วนที่มากกว่า)ลู่ทะลุที่ 1,658

ดัชนี SET ขึ้นต่อมาในเขตด้าน 1,658 ซึ่งเป็นเขตแบ่งทำกำไร และแบ่งส่วนที่มากกว่าเพื่อลู่ทะลุต่อขึ้นไป หรือเลยไปหลังปีใหม่ ในการลู่ความเสี่ยงอาจเพิ่มขึ้น ถ้า SET ปิดหลุด 1,615 และ SET50 ปิดหลุด 959 ลงมาด้วย สำหรับการแกว่งวันนี้ดูด้านที่ 1,640 และ 1,646 แนวรับที่ 1,635-1,632 สำหรับหมวด Media ตั้งหลักต่อขึ้นมาและเริ่มทะลุนิด ๆ ดูรูปและรายละเอียดด้านใน หุ้้นแนะนำวันนี้ PLANB, VIBHA & SCGP



ภัทรวัลลี หวังมิ่งมาต
Senior Technical Analyst

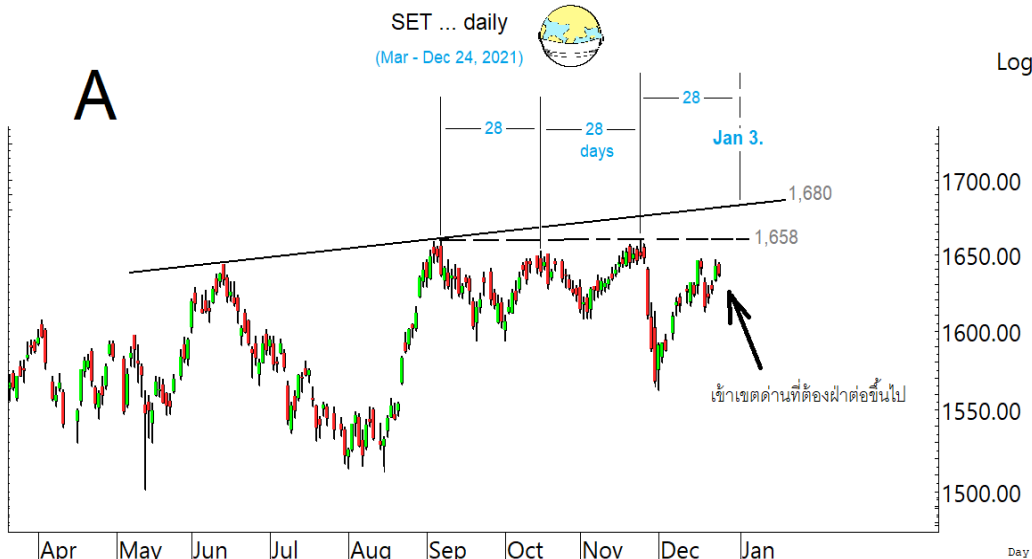
วิชพันธ์ ธรรมบำรุง
Technical Analyst

ดัชนี SET ขึ้นต่อมาในเขตด้าน 1,658 ซึ่งเป็นเขตแบ่งทำกำไร และแบ่งส่วนที่มากกว่าเพื่อลู่ทะลุขึ้นไปในเขต 1,680 หรือเลยไปหลังปีใหม่ ในการลู่ความเสี่ยงอาจเพิ่มขึ้นด้วย ถ้า SET ปิดหลุด 1,615 และ SET50 ปิดหลุด 959 ลงมาด้วย กรณีนั้นอาจมีสัญญาณแบ่งขายออกมาดู ซึ่งเราจะคอยจับตาและ Update ต่อไป สำหรับตอนนี้เสี่ยงลู่ฝ่่าต่อขึ้นไป โดยดูด้านของดัชนีหลัก เช่น SET50, ธนาคาร และพลังงานในรูป B และ C รวมถึงหุ้นไฟฟ้าที่ค่อยๆ ทะลุต่อขึ้นมา และหุ้นแก๊งกำไรขนาดกลางถึงเล็กที่มีลู่ซิกแซกขึ้นต่อ เมื่อดูจากดัชนี AJ Power stocks และดัชนี sSET ในรูป D และ E ประกอบด้วย สำหรับการแกว่งวันนี้ SET มีแนวรับที่ 1,635-1,632 และ/หรือ 1,627 ด้านมีที่ 1,640 และ 1,646 ทะลุได้ อาจต่อไปทดสอบ 1,655 และ/หรือ 1,658

สำหรับธนาคารลู่ตั้งหลัก ทะลุ 409 และ 414 ได้ มีลู่ขึ้นต่อไปทดสอบ 422 ในรูป C ที่ต้องฝ่่าต่อขึ้นไป แนวรับที่ 401 และ/หรือ 396-394 ในการลู่ดู Update หุ้้นเหล่านี้ประกอบ KBANK กำลังตั้งหลัก ทะลุ 139.50 และ 141 ได้ มีลู่กลับขึ้นไป 143.5-144 ที่ต้องฝ่่าต่อขึ้นไป แนวรับมีที่ 137-136 SCB แกว่งตั้งหลักที่เขตแนวรับ 122-120 โดยมีด้านที่ 127-128 ทะลุได้ มีลู่ขึ้นไป 131.50 BBL ลู่แกว่งตั้งหลักที่เขตแนวรับ 117.50 และ/หรือ 115.50 โดยมีด้านที่ 121.50 และ 122.50 ที่ต้องฝ่่ากลับขึ้นไป สำหรับ KTB ตั้งหลักขึ้นมา มีด้านที่ 13-13.2 ทะลุได้ มีลู่ขึ้นไป 13.80 ที่ต้องฝ่่าต่อขึ้นไป แนวรับมีที่ 12.4-12.3 และ/หรือ 11.7 และ TISCO ดูด้านต่อไปมีที่ 95 ทะลุได้ ด้านต่อไปมีที่ 97-97.75 แนวรับมีที่ 92 และ/หรือ 91.25

และพลังงานตั้งหลักขึ้นมา มีด้านที่ 24,435 และ 24,907 ในรูป C ที่ต้องฝ่่าต่อขึ้นไป แนวรับอาจมีที่ 23,750 ในการลู่ส่วนนี้อาจดู PTT ที่เริ่มทะลุขึ้นมา ด้านต่อไปมีที่ 39-39.5 และ 40.25 ที่ต้องค่อยๆ ฝ่่าต่อขึ้นไป แนวรับมีที่ 37 และ/หรือ 36-35.50 ส่วน PTTEP กำลังตั้งหลัก ทะลุ 120.5-121 และ 122 ทะลุได้ มีลู่ขึ้นไปต่อไปทดสอบ 125.50 ที่ต้องฝ่่าขึ้นไป แนวรับมีที่ 116-115 และ/หรือ 113

แนวด้าน 1,640, 1,646 และ 1,655 แนวรับ 1,635-1,632 และ 1,627



BUY:

PLANB เข้าส่วนหนึ่ง และรอรับเพิ่ม ตอนแกว่ง เล็งแบ่งทำกำไรที่ 9.1

(Stoploss ถ้าหลุด 6.40 ลงมา)

VIBHA รับเพิ่ม เล็งแบ่งทำกำไรที่ 2.84 และ 3.04 (อาจมีแกว่งถ้าหลุด 2.58)

SCGP รับเพิ่ม เล็งแบ่งทำกำไรที่ 71.5 และ 77 (Stoploss ส่วนเพิ่มถ้าหลุด 67 ลงมา)

และ **KBANK & AH** ตามรายละเอียดด้านใน

Add Stoploss line :

STARK ขอบปรับเส้น Stoploss ขึ้นมาที่ 4.66 และ 4.50 ทีละขั้น

SELL:

n/a

SECTOR to watch:

Media :

BEC, WORK, PLANB, VGI, WAVE, TKS & AS

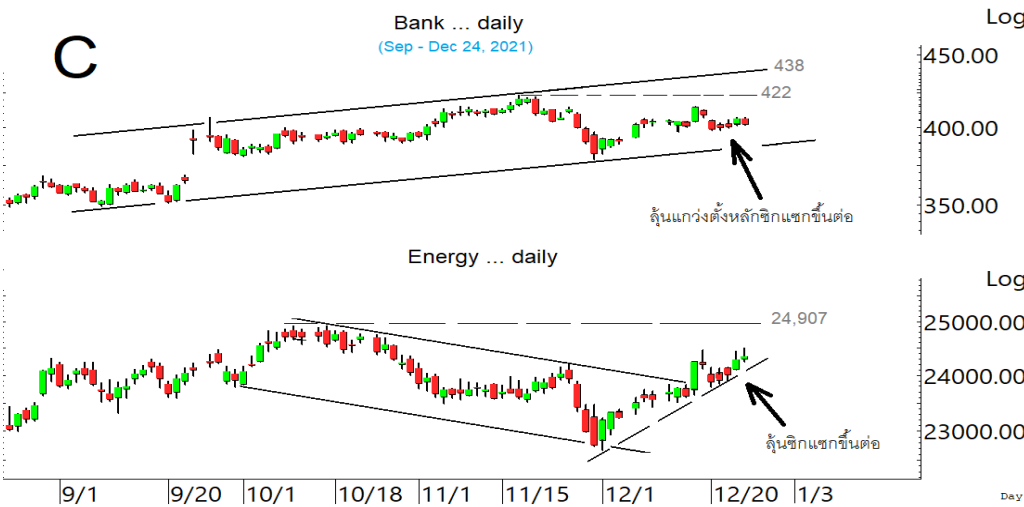
Day Trade:

GPSC, EA, SPRC, SABUY, PSL, RCL, WICE & VIBHA

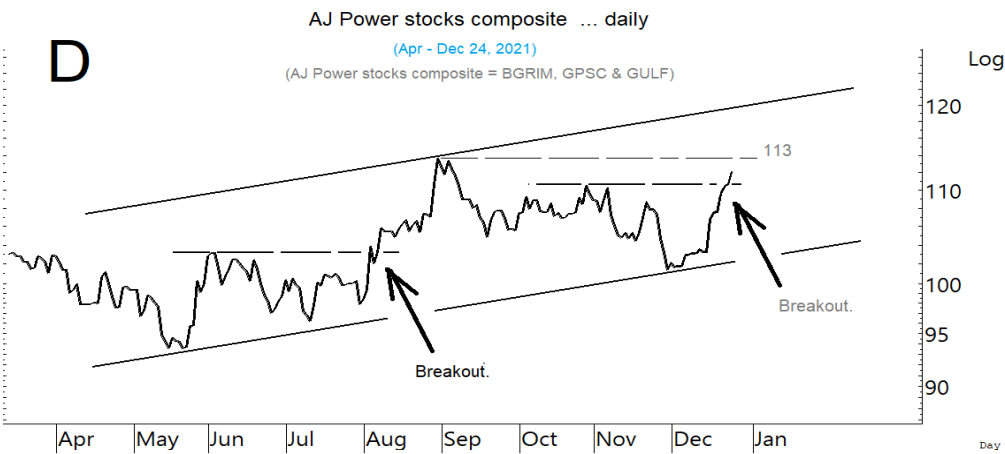
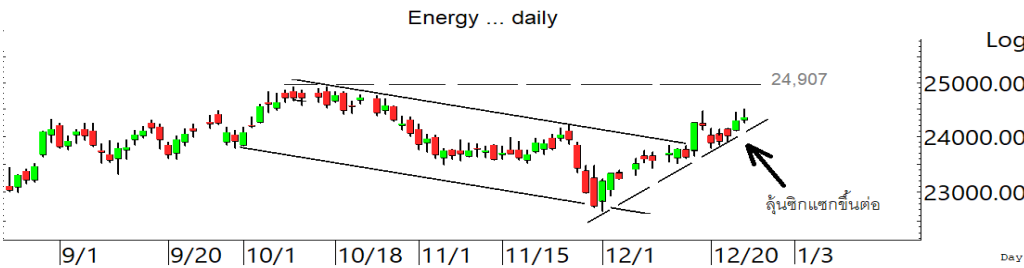
SET ขึ้นต่อมาในเขตด้าน 1,658 ที่เป็นเขตแบ่งทำกำไรแบ่ง (ส่วนที่มากกว่า) ลู่



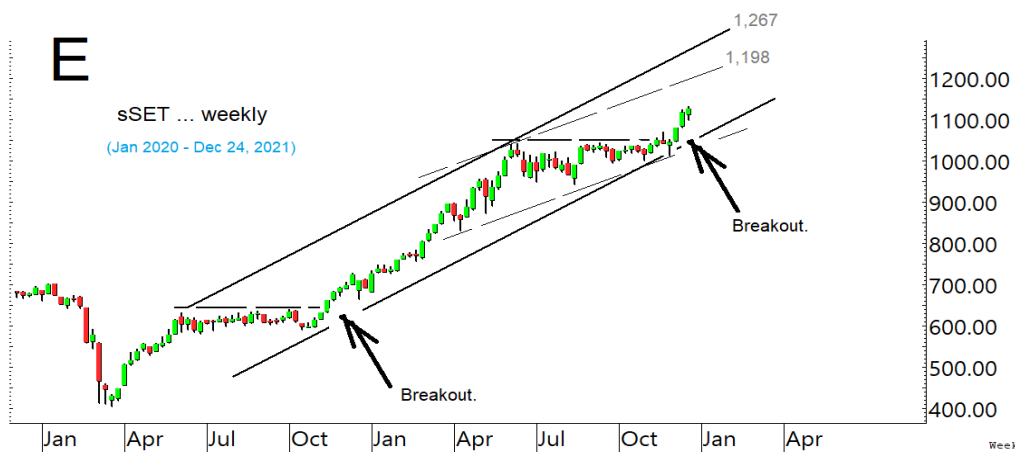
โดยดูค่าที่ 980-983 และ 990 ประกอบด้วย



นอกจากนี้ ดัชนีหลัก ทั้งธนาคาร และพลังงานก็ยังมีลูนซิกแซกขึ้นต่อ



พร้อมทั้งหุ้นไฟฟ้าที่ค่อย ๆ ทะลุต่อขึ้นมา

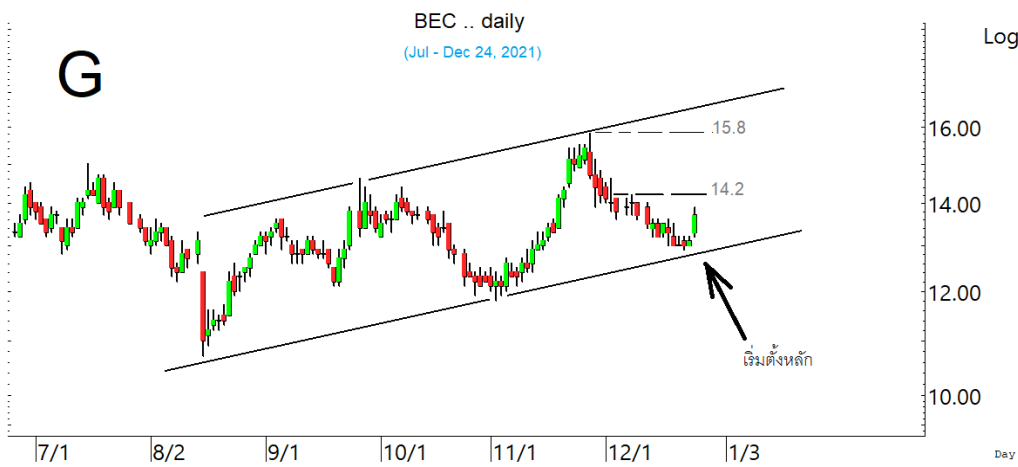


ขณะที่หุ้นแก๊งกำไรขนาดกลาง-เล็ก ก็ยังมีลูนซิกแซกขึ้นต่อ

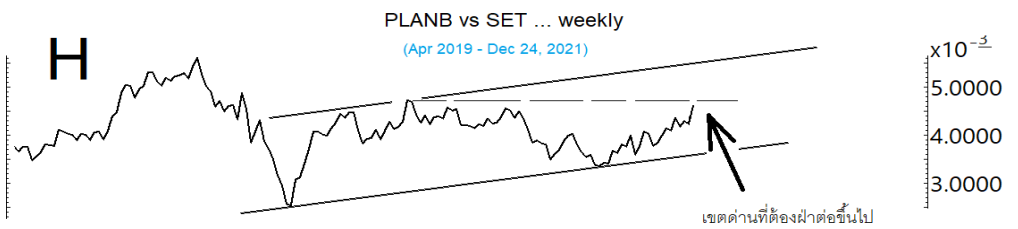
SECTOR to watch : หมวด **Media** ตั้งหลักทะลุต่อขึ้นมา มีลุ้นซิกแซกขึ้นต่อ โดยมีด้านต่อปีที่ 57.83 ในรูป F และ 58.17 ที่ต้องฝ่าต่อขึ้นไป สำหรับหุ้นเป็นตัวๆ ที่ขอ Update **BEC** เริ่มขยับขึ้นมาจากเขตแนวรับ ในรูป G มีด้านที่ 14.2 และ 14.60 ทะลุได้ อาจต่อไปทดสอบ 15.80 ตามในรูป **WORK** ตั้งหลักขึ้นมา มีด้านที่ 22.50 ทะลุได้ อาจต่อไปทดสอบ 22.9 และ/หรือ 24.2 แนวรับมีที่ 21.1 ระวังแกว่งถ้าหลุด 21 ลงมา **PLANB** เริ่มทะลุด้านระยะกลาง-ยาวขึ้นมา และมีลุ้นซิกแซกขึ้นต่อไปทดสอบ 9.10 ตามในรูป H ระยะสั้นมีด้านต่อปีที่ 8.10 และ/หรือ 8.30 แนวรับอาจมีที่ 7.35 **VGI** กำลังตั้งหลัก มีด้านที่ 6.95-7 และ 7.2-7.25 ที่ต้องฝ่าขึ้นไป แนวรับมีที่ 6.4-6.35 **WAVE** ขยับต่อขึ้นมา มีด้านที่ 1.22 ทะลุได้ ด้านต่อปีที่ 1.24 และ 1.27 แนวรับอาจมีที่ 1.10 และ/หรือ 1.07 ขณะที่ **TKS** แกว่งถอยลงมาพยายามตั้งหลักที่เขต 15.20 จะขึ้นถ้าทะลุ 15.9-16 ได้ กรณีนั้นมีลุ้นตั้งหลักกลับขึ้นไป 16.9 และ/หรือ 17.4 ที่ต้องฝ่าต่อขึ้นไป และ **AS** กำลังตั้งหลัก มีด้านที่ 24.9 ทะลุได้ มีลุ้นขึ้นต่อไป 27.25 แนวรับอาจมีที่ 22.8 และ/หรือ 22.1



หมวด **Media** ตั้งหลักต่อและเริ่มทะลุนิด ๆ ลุ้นซิกแซกขึ้นต่อ



BEC เริ่มตั้งหลักที่เขตแนวรับ ที่ต้องค่อย ๆ ลุ้นต่อขึ้นไป



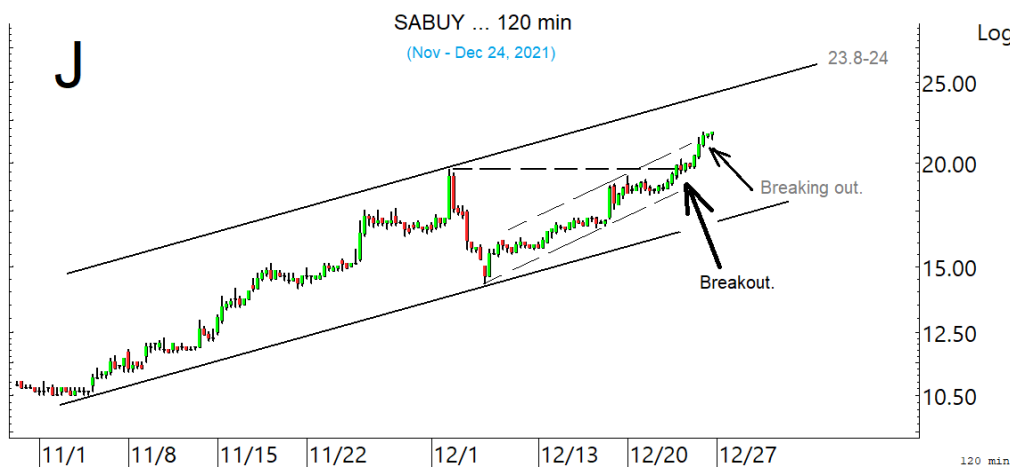
PLANB เริ่มทะลุด้านระยะกลาง-ยาวขึ้นมา ลุ้นซิกแซกขึ้นต่อ



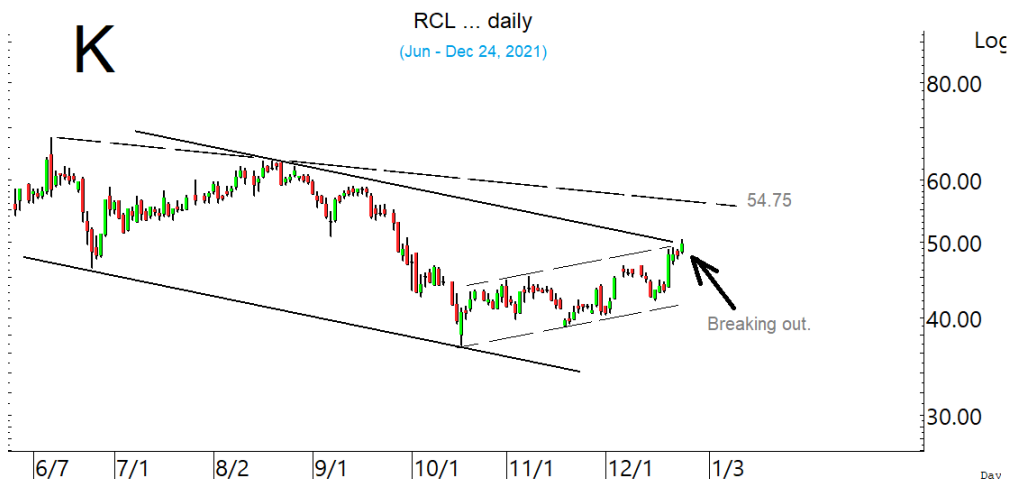
ในหุ้นเป็นตัวๆ อื่น ๆ ที่ดูมีลุ้น หรือที่ต้องระวัง ก็ดูกรอบแนวรับแนวต้านเหล่านี้ประกอบ และ/หรืออาจใช้เป็นกรอบในการ Trading ได้ : **GPSC** ทะลุแรงต่อขึ้นมาในเขตด้าน 87.75-88 ในรูป.I ซึ่งเป็นเขตแบ่งทำกำไรแบ่งสั้นทะลุ ทะลุได้ อาจเล็งขึ้นไปในเขต 97-98 กรณีแกว่งแนวรับอาจมีที่ 84 **EA** ตั้งหลักต่อขึ้นมา มีด้านต่อไปที่ 95.75 และ 98 ที่ต้องฝ่าต่อขึ้นไป **SPRC** กำลังตั้งหลัก มีด้านที่ 9.75 และ 9.95-10 ที่ต้องฝ่าต่อขึ้นไป แนวรับอาจมีที่ 9.15 **SABUY** ทะลุต่อขึ้นมา ด้านต่อไปมีที่ 21.6-21.8 ทะลุได้ ด้านต่อไปมีที่ 23.2 และ/หรือ 23.8-24 ในรูป.J แนวรับมีที่ 19.3 และ 18.3 **PSL** ตั้งหลักขึ้นมา มีด้านที่ 17-17.2 และ 17.7 ที่ต้องฝ่าต่อขึ้นไป **RCL** ตั้งหลักและปิดทะลุขึ้นมา 54.75 ในรูป K หรือสูงกว่านั้น แนวรับมีที่ 48.5 ระวังแกว่งถ้าหลุด 46.75 ลงมา **WICE** เริ่มตั้งหลักขยับขึ้นมา ทะลุ 19.40 ได้ ด้านต่อไปมีที่ ด้านต่อไปมีที่ 20.3 และ/หรือ 21.2 ที่ต้องฝ่าต่อขึ้นไป แนวรับอาจมีที่ 18.20 **VIBHA** ตั้งหลักขึ้นมา มีด้านที่ 2.70-2.74 และ 2.84 แนวรับอาจมีที่ 2.60 และหุ้นอื่นๆ ใน Alert ระหว่างวัน (สามารถดูได้ใน www.thanachartsec.com)



GPSC ทะลุแรงขึ้นที่ด้าน **Hi-risk-hi-return** ซึ่งเป็นเขตแบ่งทำกำไรแบ่งสั้นทะลุ



SABUY ทะลุต่อขึ้นมา ลุ้นซิกแซกขึ้นต่อ



RCL ทะลุต่อขึ้นมา ลุ้นรีบาวด์ซิกแซกขึ้นต่อ

หุ้นแนะนำ เข้า PLANB เข้าเพิ่ม VIBHA, SCGP, KBANK & AH

Note: เราจะตาม Update หุ้นที่เราแนะนำให้จนปิด Position โดยในกรณีที่ตุ้มผิด อาจต้องขอให้ Stop loss

Stocks	Date	Comment	Target	Stoploss
PLANB	Dec 27	เข้าส่วนหนึ่ง และรอรับเพิ่มตอนแกว่ง เล็งแบ่งทำกำไรที่ 9.1	9.1 หรือ 9.5	ถ้าหลุด 6.40
VIBHA	Dec 27	รับเพิ่ม เล็งแบ่งทำกำไรที่ 2.84 และ 3.04	3.28 หรือสูงกว่านั้น	อาจมีแกว่งถ้าหลุด 2.58
SCGP	Dec 27	รับเพิ่ม เล็งแบ่งทำกำไรที่ 71.5 และ 77	Will update	ถ้าหลุด 67 ส่วนเพิ่ม
KBANK	Dec 27	รับเพิ่มที่ 137.50 เล็งแบ่งทำกำไรที่ 143 และ 147	153, 166 หรือสูงกว่านั้น	ถ้าปิดหลุด 136 (1/2)
AH	Dec 27	เข้าเพิ่มเมื่อทะเล 28 เล็งแบ่งทำกำไรที่ 33	Will update	ถ้าหลุด 24.50
Stocks	Date	Comment	Target	Stoploss
RAM	Dec 23	ถือ เล็งแบ่งทำกำไรที่ 40 และ 42.50	Will update	ถ้าหลุด 35.50
TKS	Dec 23	ถือหลังรับเพิ่มส่วนหนึ่ง เล็งแบ่งทำกำไรที่ 18.70	23.4 หรือสูงกว่านั้น	Will update
AS	Dec 22	ถือ เล็งแบ่งทำกำไรที่ 24.9 และ 27.5	Will update	ถ้าหลุด 21.2
AH	Dec 22	ถือส่วนหนึ่ง และเข้าเพิ่มเมื่อทะเล 28 เล็งแบ่งทำกำไรที่ 33	Will update	ถ้าหลุด 24.50
NYT	Dec 21	ถือ เล็งแบ่งทำกำไรที่ 5.10	Will update	ถ้าหลุด 4.34
MENA	Dec 20	ถือ หลังแบ่งทำกำไร เล็งแบ่งทำกำไรอีกที่ 2.28	Will update	ถ้าหลุด 1.75
SAK	Dec 17	ถือ เล็งแบ่งทำกำไรที่ 12.4	Will update	ถ้าหลุด 9.45
JMART	Dec 17	ถือ เล็งแบ่งทำกำไรที่ 59 และ 63	Will update	ถ้าหลุด 50 (1/2)
STPI	Dec 16	ถือหลัง Stoploss ไปแล้วครึ่งหนึ่ง เล็งแบ่งทำกำไรที่ 6.25 และ 7.25	Will update	ถ้าหลุด 5.25
TOP	Dec 15	ถือ เล็งแบ่งทำกำไรที่ 53 และ 55	Will update	อาจมีถัวถ้าหลุด 47.75
VIBHA	Dec 13	ถือส่วนหนึ่ง รับเพิ่ม เล็งแบ่งทำกำไรที่ 2.84 และ 3.04	3.28 หรือสูงกว่านั้น	อาจมีแกว่งถ้าหลุด 2.58
ILM	Dec 8	ถือ เล็งแบ่งทำกำไรที่ 20.4 และ 21.7	Will update	ถ้าหลุด 17.5 (1/2)
WHA	Dec 8	ถือ เล็งแบ่งทำกำไรที่ 3.64 และ 3.76	Will update	ถ้าหลุด 3.26
SYNEX	Dec 8	ถือ หลังรับเพิ่ม เล็งแบ่งทำกำไรที่ 36.75 และ 39	39.75 หรือสูงกว่านั้น	ถ้าหลุด 30 (ส่วนเพิ่ม)
RCL	Dec 7	ถือ หลังแบ่งทำกำไร	54.75 หรือ 58.75	ถ้าหลุด 39
PSL	Nov 24	ถือ เล็งแบ่งทำกำไรที่ 19.1 และ 22.2	Will update	ถ้าหลุด 15.4
ASIAN	Nov 24	ถือ หลังรับเพิ่ม เล็งแบ่งทำกำไรที่ 19 และ 20.3	Will update	ถ้าหลุด 16.6 & 15.50
SAWAD	Nov 23	ถือ หลังรับเพิ่ม เล็งแบ่งทำกำไรที่ 65 และ 67	Will update	ถ้าหลุด 58
JWD	Nov 19	ถือ หลังรับเพิ่ม เล็งแบ่งทำกำไรที่ 21.3	21.3 หรือ 24.2	ถ้าหลุด 16.8 ส่วนเพิ่ม
SVT	Nov 17	ถือ หลังรับเพิ่ม เล็งแบ่งทำกำไรที่ 6.50 และ 7.45	7.45 หรือสูงกว่านั้น	ถ้าหลุด 5.2 & 4.74
MDX	Nov 17	ถือ เล็งแบ่งทำกำไรที่ 8.1	Will update	ถ้าหลุด 6.40
WICE	Nov 12	ถือ หลังรับเพิ่ม เล็งแบ่งทำกำไรที่ 20.8 และ 22	24 หรือ 35	ถ้าหลุด 17 ส่วนเพิ่ม
NEX	Nov 11	ถือ หลังรับเพิ่ม และแบ่งทำกำไรไปแล้ว เล็งแบ่งทำกำไรอีกที่ 24.5	29	ถ้าหลุด 18 ส่วนเพิ่ม
STARK	Nov 11	ถือ หลังรับเพิ่ม เล็งแบ่งทำกำไรที่ 5.80 และ 6	Will update	ถ้าหลุด 4.66 & 4.50
CPN	Nov 10	ถือ หลังรับเพิ่ม เล็งแบ่งทำกำไรที่ 58.75	Will update	ถ้าหลุด 54 & 51
VGI	Nov 5	ถือ เล็งแบ่งทำกำไรที่ 7.5 และ 7.9	Will update	ถ้าหลุด 6.30
INTUCH	Nov 5	ถือ หลังรับเพิ่ม เล็งแบ่งทำกำไรที่ 79 และ 83	Will update	ถ้าหลุด 72 และ 70
BDMS	Oct 29	ถือ หลังเข้าเพิ่ม เล็งแบ่งทำกำไรที่ 24.2 และ 25	Will update	ถ้าหลุด 22
BAM	Oct 25	ถือ หลังรับเพิ่ม เล็งแบ่งทำกำไรที่ 22.2	Will update	ถ้าหลุด 19.6 & 18
SCGP	Oct 21	ถือ รับเพิ่ม เล็งแบ่งทำกำไรที่ 71.5 และ 77	Will update	ถ้าหลุด 67 ส่วนเพิ่ม
MEGA	Oct 20	ถือ หลังรับเพิ่ม เล็งแบ่งทำกำไรที่ 58 และ 62	62 หรือสูงกว่านั้น	ถ้าหลุด 51 และ 48.5
AOT	Oct 15	ถือ หลังรับเพิ่ม เล็งแบ่งทำกำไรที่ 65 และ 67	76 หรือสูงกว่านั้น	Will update
NWR	Oct 12	ถือ เล็งแบ่งทำกำไรที่ 1.26 และ 1.44	Will update	ถ้าหลุด 0.90

หุ้นแนะนำ. เข้า PLANB เข้าเพิ่ม VIBHA, SCGP, KBANK & AH ต่อ

Note: เราจะตาม Update หุ้นที่เราแนะนำให้จนปิด Position โดยในกรณีที่ตุ้มติด อาจต้องขอให้ Stop loss

Stocks	Date	Comment	Target	Stoploss
CPW	Oct 8	ถือ หลังรับเพิ่ม เล็งแบ่งทำกำไรที่ 7.9	7.9 หรือสูงกว่านั้น	ถ้าปิดหลุด 5.95 (ส่วนเพิ่ม)
CBG	Oct 7	ถือ หลังรับเพิ่ม เล็งแบ่งทำกำไรที่ 128 และ 130	Will update	Will update
MFEC	Oct 4	ถือ หลังรับเพิ่มและ Stoploss ไปแล้ว เล็งแบ่งทำกำไรที่ 12.2 และ 13.3	13.3 หรือสูงกว่านั้น	ถ้าหลุด 8.90
SCB	Sep 22	ถือ หลังรับเพิ่ม เล็งแบ่งทำกำไรที่ 137 และ 142	146-148, 151 หรือสูงกว่านั้น	อาจมีแกว่งถ้าปิดหลุด 130
SABUY	Sep 9	ถือ หลังรับเพิ่ม และแบ่งทำกำไรไปแล้ว	23.80 หรือ 27	ถ้าหลุด 14 ส่วนเพิ่ม
VIH	Sep 3	ถือ เล็งแบ่งทำกำไรที่ 13 และ 14.3	Will update	ถ้าหลุด 10.50
KBANK	Aug 27	ถือ รับเพิ่มที่ 137.50 เล็งแบ่งทำกำไรที่ 143 และ 147	153, 166 หรือสูงกว่านั้น	ถ้าปิดหลุด 136 (1/2)
CK	Aug 19	ถือ หลังรับเพิ่ม เล็งแบ่งทำกำไรที่ 25	26.25 หรือสูงกว่านั้น	ถ้าปิดหลุด 21 (1/2)
IVL	Aug 10	ถือ หลังรับเพิ่ม เล็งแบ่งทำกำไรที่ 46.25 & 48	Will update	ถ้าหลุด 38.75 & 36
ADVANC	Aug 2	ถือ หลังรับเพิ่ม และแบ่งทำกำไรไปแล้ว เล็งแบ่งทำกำไรอีกที่ 240	240 หรือสูงกว่านั้น	ถ้าปิดหลุด 205 ส่วนเพิ่ม
GUNKUL	Jul 14	ถือ หลังรับเพิ่ม เล็งแบ่งทำกำไรที่ 6.30	6.3, 10.7 ?	ถ้าหลุด 4.50
RBF	Jun 28	ถือ หลังรับเพิ่มและ Stoploss ไปแล้ว เล็งแบ่งทำกำไรที่ 23.6 และ 25	32 หรือ 37	ถ้าหลุด 19
CHG	May 17	ถือ หลังรับเพิ่ม เล็งแบ่งทำกำไรที่ 4.40 และ 4.50	6.10?	ถ้าหลุด 3.50
EPG	Jan 22	ถือ หลังรับเพิ่ม เล็งแบ่งทำกำไรที่ 12.3 และ 12.8	14.9, 15.6 หรือสูงกว่านั้น	ถ้าหลุด 10.3
HANA	Jan 22	ถือ หลังรับเพิ่ม เล็งแบ่งทำกำไรที่ 96 และ 100	100, 120 หรือ 156	ถ้าหลุด 88.5 ส่วนเพิ่ม
COM7	Jan 20	ถือ หลังรับเพิ่ม เล็งแบ่งทำกำไรที่ 86.75 และ 90	100?	ถ้าหลุด 77 ส่วนเพิ่ม
AMATA	Nov 30	ถือ หลังรับเพิ่ม เล็งแบ่งทำกำไรที่ 21.3 และ 22	27-28 ?	ถ้าหลุด 18.9 & 16.6
BGRIM	Nov 19	ถือ หลังรับเพิ่ม เล็งแบ่งทำกำไรที่ 47	52.50 หรือสูงกว่านั้น	Will update
GULF	Nov 16	ถือ หลังรับเพิ่ม เล็งแบ่งทำกำไรที่ 45 และ 47	49 หรือ 59-60	อาจมีแกว่งถ้าหลุด 42
GPSC	Nov 11	ถือ หลังรับเพิ่ม และแบ่งทำกำไรไปแล้ว	98, 109 หรือ 115	อาจมีแกว่งถ้าหลุด 77
BLA	Nov 5	ถือ หลังรับเพิ่ม เล็งไปแบ่งทำกำไรที่ 40	40, 44 หรือสูงกว่านั้น	อาจมีแกว่งถ้าหลุด 33
EA	Nov 4	ถือ หลังรับเพิ่มและ Stoploss ไปแล้ว เล็งแบ่งทำกำไรที่ 98 & 105	109 หรือ 121-124	Will update
PTTEP	Oct 22	ถือ หลังรับเพิ่ม เล็งแบ่งทำกำไรที่ 125	132 หรือ 138	ถ้าหลุด 110
TISCO	Oct 19	ถือ หลังรับเพิ่ม และแบ่งทำกำไรไปแล้ว เล็งแบ่งทำกำไรอีกที่ 95	104, 107 หรือสูงกว่านั้น	ถ้าหลุด 88
SINGER	Oct 7	ถือ หลังรับเพิ่ม และแบ่งทำกำไรไปแล้ว	54-55 หรือ 88	อาจมีแกว่งถ้าหลุด 47
KCE	Jun 24	ถือ หลังรับเพิ่ม เล็งแบ่งทำกำไรที่ 97 และ 100	95 หรือสูงกว่านั้น	อาจมีแกว่งถ้าหลุด 82
JMT	Apr 1	ถือ หลังรับเพิ่ม เล็งแบ่งทำกำไรที่ 73 และ 79	79 หรือสูงกว่านั้น	ถ้าหลุด 65 ส่วนเพิ่ม

Disclaimers

รายงานฉบับนี้จัดทำโดยบริษัทหลักทรัพย์ธนชาติ จำกัด (มหาชน) โดยจัดทำขึ้นบนพื้นฐานของแหล่งข้อมูลที่ดีที่สุดที่ได้รับมาและพิจารณาแล้วว่าน่าเชื่อถือ ทั้งนี้มีวัตถุประสงค์เพื่อให้บริการเผยแพร่ข้อมูลแก่นักลงทุนและใช้เป็นข้อมูลประกอบการตัดสินใจซื้อขายหลักทรัพย์ แต่ไม่ได้มีเจตนาชี้แนะหรือเชิญชวนให้ซื้อหรือขายหรือประกันราคาหลักทรัพย์แต่อย่างใด ทั้งนี้รายงานและความเห็นในเอกสารฉบับนี้อาจมีการเปลี่ยนแปลงแก้ไขได้ หากข้อมูลที่ได้รับมาเปลี่ยนแปลงไป การนำข้อมูลนี้ไปปรากฏอยู่ในเอกสารฉบับนี้ ไม่ว่าทั้งหมดหรือบางส่วนไปทำซ้ำ ดัดแปลง แก้ไข หรือนำออกเผยแพร่แก่สาธารณชน จะต้องได้รับความยินยอมจากบริษัทก่อน

This report is prepared and issued by Thanachart Securities Public Company Limited (TNS) as a resource only for clients of TNS, Thanachart Capital Public Company Limited (TCAP) and its group companies. Copyright © Thanachart Securities Public Company Limited. All rights reserved. The report may not be reproduced in whole or in part or delivered to other persons without our written consent. Investors should use this report as one of many tools in making their investment decisions since Thanachart Securities may seek to do other business with the companies mentioned in the report. Thus, investors need to be aware that there could be potential conflicts of interest that could affect the report's neutrality.

Recommendation Structure:

Recommendations are based on absolute upside or downside, which is the difference between the target price and the current market price. If the upside is 10% or more, the recommendation is BUY. If the downside is 10% or more, the recommendation is SELL. For stocks where the upside or downside is less than 10%, the recommendation is HOLD. Unless otherwise specified, these recommendations are set with a 12-month horizon. Thus, it is possible that future price volatility may cause a temporary mismatch between upside/downside for a stock based on the market price and the formal recommendation.

For sectors, an "Overweight" sector weighting is used when we have BUYs on majority of the stocks under our coverage by market cap. "Underweight" is used when we have SELLs on majority of the stocks we cover by market cap. "Neutral" is used when there are relatively equal weightings of BUYs and SELLs.

Disclosures:

บริษัทหลักทรัพย์ ธนชาติ จำกัด (มหาชน) ทำหน้าที่เป็นผู้ดูแลสภาพคล่อง (Market Maker) และผู้ออกใบสำคัญแสดงสิทธิอนุพันธ์ (Derivative Warrants) โดยปัจจุบันบริษัทเป็นผู้ออกและเสนอขาย Derivative Warrants จำนวน 133 หลักทรัพย์ ได้แก่ ACE16C2201A, ACE16C2202A, ADVA16C2201A, ADVA16C2202A, AEON16C2201A, AEON16C2201B, AMAT16C2112A, AOT16C2204A, AOT16C2112A, AOT16C2202A, BAM16C2204A, BAM16C2112A, BANP16C2112A, BANP16C2201A, BANP16C2202A, BBL16C2204A, BBL16C2201A, BBL16C2203A, BCH16C2201A, BCH16C2203A, BEC16C2202A, BGRI16C2112A, CBG16C2204A, CBG16C2201A, CBG16C2202A, CHG16C2112A, CHG16C2202A, COM716C2112A, COM716C2203A, CPAL16C2204A, CPAL16C2112A, CPAL16C2203A, CPF16C2112A, CPN16C2202A, CRC16C2204A, DELT16C2112A, DELT16C2202A, DELT16C2203A, DOHO16C2112A, DOHO16C2202A, DTAC16C2112A, EA16C2201A, ESSO16C2202A, GLOB16C2201A, GLOB16C2203A, GPSC16C2201A, GPSC16C2201B, GPSC16C2203A, GULF16C2112A, GULF16C2202A, GUNK16C2112A, GUNK16C2201A, GUNK16C2203A, HANA16C2112A, HANA16C2202A, HMPR16C2202A, INTU16C2201A, INTU16C2202A, IRPC16C2112A, IVL16C2202A, JAS16C2202A, JMAR16C2201A, JMAR16C2202A, JMT16C2201A, JMT16C2203A, KBAN16C2201A, KBAN16C2202A, KCE16C2201A, KTC16C2112A, KTC16C2202A, LH16C2202A, MAJO16C2201A, MEGA16C2112A, MINT16C2204A, MINT16C2112A, MINT16C2203A, MTC16C2204A, MTC16C2112A, MTC16C2202A, OR16C2112A, OR16C2202A, OR16C2203A, PTG16C2201A, PTG16C2202A, PTG16C2203A, PTL16C2201A, PTL16C2202A, PTL16C2202B, PTT16C2112A, PTT16C2201A, PTT16C2203A, PTTE16C2112A, PTTE16C2203A, RBF16C2112A, RBF16C2202A, RS16C2112A, RS16C2201A, S5016C2112A, S5016C2112B, S5016C2112C, S5016C2112D, S5016C2203A, S5016P2112A, S5016P2112B, S5016P2112C, S5016P2112D, S5016P2203A, SAWA16C2204A, SAWA16C2112A, SAWA16C2202A, SCB16C2112A, SCB16C2201A, SCB16C2202A, SCC16C2204A, SCC16C2112A, SCGP16C2201A, SCGP16C2202A, SPAL16C2202A, SPRC16C2201A, STA16C2203A, STA16C2112A, STA16C2201A, STEC16C2201A, STGT16C2202A, SYNE16C2202A, TASC16C2201A, TOP16C2112A, TOP16C2202A, TRUE16C2202A, TRUE16C2203A, TU16C2204A, TU16C2202A, WHA16C2202A (underlying securities are ACE, ADVANC, AEONTS, AMATA, AOT, BAM, BANPU, BBL, BCH, BEC, BGRIM, CBG, CHG, COM7, CPALL, CPF, CPN, CRC, DELTA, DOHOME, DTAC, EA, ESSO, GLOBAL, GPSC, GULF, GUNKUL, HANA, HMPRO, INTUCH, IRPC, IVL, JAS, JMART, JMT, KBANK, KCE, KTC, LH, MAJOR, MEGA, MINT, MTC, OR, PTG, PTL, PTT, PTTEP, RBF, RS, SAWAD, SCB, SCC, SCGP, SPALI, SPRC, SET50, STA, STEC, STGT, SYNTEC, TASC, TOP, TRUE, TU, WHA). และบริษัทจัดทำบทวิเคราะห์ของหลักทรัพย์อ้างอิงดังกล่าว จึงมีส่วนได้ส่วนเสียหรือมีความขัดแย้งทางผลประโยชน์ (conflicts of interest) นอกจากนี้ นักลงทุนควรศึกษารายละเอียดในหนังสือชี้ชวนของใบสำคัญแสดงสิทธิอนุพันธ์ดังกล่าวก่อนตัดสินใจลงทุน

หมายเหตุ: บริษัท ทูเนชัน จำกัด (TCAP) ซึ่งเป็นผู้ถือหุ้นรายใหญ่ของบริษัทหลักทรัพย์ ธนชาติ จำกัด (มหาชน) โดยถือหุ้นในสัดส่วนร้อยละ 50.96 มี สัดส่วนการถือหุ้นบริษัท ราชธานีลีสซิ่ง จำกัด (มหาชน) (THANI) ทั้งทางตรงและทางอ้อม มากกว่าร้อยละ 56 และเป็นผู้ถือหุ้นใหญ่ของ THANI

บริษัททูเนชัน จำกัด (TCAP), ธนาคารทหารไทยธนชาติ จำกัด (มหาชน) (TTB) เป็นบริษัทที่มีความเกี่ยวข้องกับบริษัทหลักทรัพย์ธนชาติ จำกัด (มหาชน) (TNS) โดย TCAP เป็นผู้ถือหุ้น ร้อยละ 50.96 ใน TNS และ ถือหุ้นใน TTB ร้อยละ 20.1 ดังนั้น การจัดทำบทวิเคราะห์ของหลักทรัพย์ดังกล่าว จึงมีส่วนได้ส่วนเสียหรือมีความขัดแย้งทางผลประโยชน์ (conflicts of interest)

บริษัททูเนชัน จำกัด (TCAP) บริษัท ราชธานีลีสซิ่ง จำกัด (มหาชน) (THANI) บริษัท เอ็ม บี เค (มหาชน) (MBK) และบริษัท ปทุมโรซมิล แอนด์ แกรนารี จำกัด (มหาชน) (PRG) เป็นบริษัทที่มีความเกี่ยวข้องกับบริษัทหลักทรัพย์ธนชาติ จำกัด (มหาชน) ดังนั้น การจัดทำบทวิเคราะห์ของหลักทรัพย์ดังกล่าว จึงมีส่วนได้ส่วนเสียหรือมีความขัดแย้งทางผลประโยชน์ (conflicts of interest)

หมายเหตุ: * บริษัทหลักทรัพย์ธนชาติ จำกัด (มหาชน) (TNS) และ บริษัท ทูเนชัน จำกัด (มหาชน) TCAP มีกรรมการร่วมกันได้แก่ นายสมเจตน์ หมุศิริเลิศ ซึ่งทำหน้าที่กรรมการผู้จัดการใหญ่ของ TCAP และ ทำหน้าที่ ประธานกรรมการบริษัท และประธานกรรมการบริหาร TNS อย่างไรก็ตาม บทวิเคราะห์นี้ได้ถูกจัดทำขึ้นบนสมมติฐานของฝ่ายวิจัยของ TNS"

หมายเหตุ: * บริษัทหลักทรัพย์ธนชาติ จำกัด (มหาชน) (TNS) และ บริษัท จัดการและพัฒนาทรัพยากรน้ำภาคตะวันออก จำกัด (มหาชน) EASTW มีกรรมการร่วมกันได้แก่ นางอศิณี ไตลิ่งคะ ซึ่งทำหน้าที่ กรรมการตรวจสอบของ EASTW และ ทำหน้าที่ กรรมการบริษัท กรรมการบริหารของ TNS อย่างไรก็ตาม บทวิเคราะห์นี้ได้ถูกจัดทำขึ้นบนสมมติฐานของฝ่ายวิจัยของ TNS"

หมายเหตุ: ** "บริษัทหลักทรัพย์ธนชาติ จำกัด (มหาชน) (TNS) เป็นผู้จัดการการจำหน่าย หุ้นกู้ชนิดระบุชื่อผู้ถือ ประเภทไม่ด้อยสิทธิ ไม่มีหลักประกัน มีผู้แทนผู้ถือหุ้นกู้ "หุ้นกู้ บริษัท สหกลีดิวิเมนท์ จำกัด (มหาชน) ครั้งที่ 1/2562 ครบกำหนดไถ่ถอนปี พ.ศ. 2565" ที่ออกโดย บริษัท สหกลีดิวิเมนท์ จำกัด (มหาชน) (SQ) ดังนั้น การจัดทำบทวิเคราะห์ของหลักทรัพย์ดังกล่าว จึงอาจมีส่วนได้ส่วนเสียหรือมีความขัดแย้งทางผลประโยชน์ (conflicts of interest)"

หมายเหตุ: ** "บริษัทหลักทรัพย์ธนชาติ จำกัด (มหาชน) (TNS) ผู้จัดการการจำหน่ายหุ้นกู้ "หุ้นกู้ชนิดระบุชื่อผู้ถือ ประเภทไม่ด้อยสิทธิ ไม่มีประกัน และมีผู้แทน ผู้ถือหุ้นกู้ของบริษัท สวนอุตสาหกรรมโรจนะ จำกัด (มหาชน) (ROJNA) ครั้งที่ 3/2562 ครบกำหนดไถ่ถอนปี พ.ศ. 2566" ที่ออกโดย บริษัท สวนอุตสาหกรรมโรจนะ จำกัด (มหาชน) ดังนั้น การจัดทำบทวิเคราะห์ของหลักทรัพย์ดังกล่าว จึงอาจมีส่วนได้ส่วนเสียหรือมีความขัดแย้งทางผลประโยชน์ (conflicts of interest)"

Thanachart Research Team

หัวหน้าฝ่าย

พิมพ์ผกา นิจการุณ, CFA
Tel: 662-779-9199
pimpaka.nic@thanachartsec.co.th

พลังงาน, ปิโตรเคมี, กระดาษ

จักร เรื่องสินัญญา
Tel: 662-779-9104
chak.reu@thanachartsec.co.th

สาธารณูปโภค, สื่อสาร

ณัฐภาพ ประสิทธิ์สุขสันต์
Tel: 662-483-8296
nuttapop.Pra@thanachartsec.co.th

อิเล็กทรอนิกส์, อาหาร, เครื่องดื่ม, เติมน้ำมัน

พัทธดนย์ บุญนา
Tel: 662-483-8298
pattadol.bun@thanachartsec.co.th

อสังหาริมทรัพย์, พาณิชยกรรม

พรรณารายณ์ ดิยะพิทยารัตน์
Tel: 662-779-9109
phanarai.von@thanachartsec.co.th

ยานยนต์, นิคมฯ, Property Fund, REITs, บันเทิง

รดา ลิ้มสุทธิวันภูมิ
Tel: 662-483-8297
rata.lim@thanachartsec.co.th

ธนาคาร, ธุรกิจการเงิน, ประกัน

สรชดา สรทรง
Tel: 662-779-9106
sarachada.sor@thanachartsec.co.th

ขนส่ง, รับเหมา

ศักดิ์สิทธิ์ พัฒนานารักษ์
Tel: 662-779-9112
saksid.pha@thanachartsec.co.th

Small Cap, การแพทย์, โรงแรม

ศิริพร อรุโณทัย
Tel: 662-779-9113
siriporn.aru@thanachartsec.co.th

กลยุทธ์การลงทุน

อดิศักดิ์ ผู้พิพัฒนศิริกุล, CFA
Tel: 662-779-9120
adisak.phu@thanachartsec.co.th

วิเคราะห์เทคนิค

ภัทรวัลลี หวังมีงมาศ
Tel: 662-779-9105
pattarawan.wan@thanachartsec.co.th

วิเคราะห์ทางเทคนิค

วิชานันท์ ธรรมบำรุง
Tel: 662-779-9123
witchanan.tam@thanachartsec.co.th

ผู้ช่วยนักวิเคราะห์-กลยุทธ์การลงทุน

นลินภรณ์ คลังเปรมจิตต์
Tel: 662-779-9107
nariporn.kla@thanachartsec.co.th

กลยุทธ์การลงทุน

เถลิงศักดิ์ ภูเจริญไพศาล
Tel: 662-483-8304
thaloengsak.kuc@thanachartsec.co.th

วิเคราะห์เชิงปริมาณ

สิทธิเชษฐ รุ่งรัมย์พัฒน์
Tel: 662-483-8303
sittichet.run@thanachartsec.co.th

นักวิเคราะห์, แพล

ลาภินี ทิพยมณฑล
Tel: 662-779-9115
lapinee.dib@thanachartsec.co.th

Data Support Team

มลฤดี เพชรแสงใสกุล

Tel: 662-779-9108
monrudee.pet@thanachartsec.co.th

เกษมรัตน์ จิตกุล

Tel: 662-779-9118
kasemrat.jit@thanachartsec.co.th

วราทิพย์ รุ่งประดับวงศ์

Tel: 662-779-9114
varathip.run@thanachartsec.co.th

สุนทร รักษาวัต

Tel: 662-779-9117
sunet.rak@thanachartsec.co.th

สุขสวัสดิ์ ลิมาวงษ์ปราณี

Tel: 662-779-9116
suksawat.lim@thanachartsec.co.th

สุจินตนา สถาพร

Tel: 662-779-9198
sujintana.sth@thanachartsec.co.th

Thanachart Securities Pcl.

Research Team

19 Floor, MBK Tower

444 Phayathai Road, Pathumwan Road, Bangkok 10330

Tel: 662 -779-9119

Email: thanachart.res@thanachartsec.co.th