



## ยังลุ้นขึ้นไปในเขต 1,658 หรือสูงกว่านั้น

ดัชนี SET ลุ้นขึ้นไปในเขต 1,658 ทะลุด่าน ด้านต่อไปมีที่ 1,665 หรือสูงกว่านั้น โดยดูด้านของ SET50 ที่ 995 และ 1,003 ประกอบด้วย ที่ดี คือ ดัชนีหุ้นปันผลสูง (SETHD) ก็ทะลุขึ้นมาด้วย และมีหุ้นซิกแซกขึ้นไป อย่างไรก็ตาม ในการเล่น แบ่งทำกำไรที่ด่าน 1,658 และแบ่งส่วนที่มากกว่าลุ้นทะลุต่อไปด้วย สำหรับหมวด Health care ขึ้นมาในเขตด่านที่ต้องฝ่าต่อไปดูรูปและรายละเอียดด้านใน หุ้นแนะนำวันนี้ NEX & EA



ภัทรวัลย์ หวังมิ่งมาต  
Senior Technical Analyst

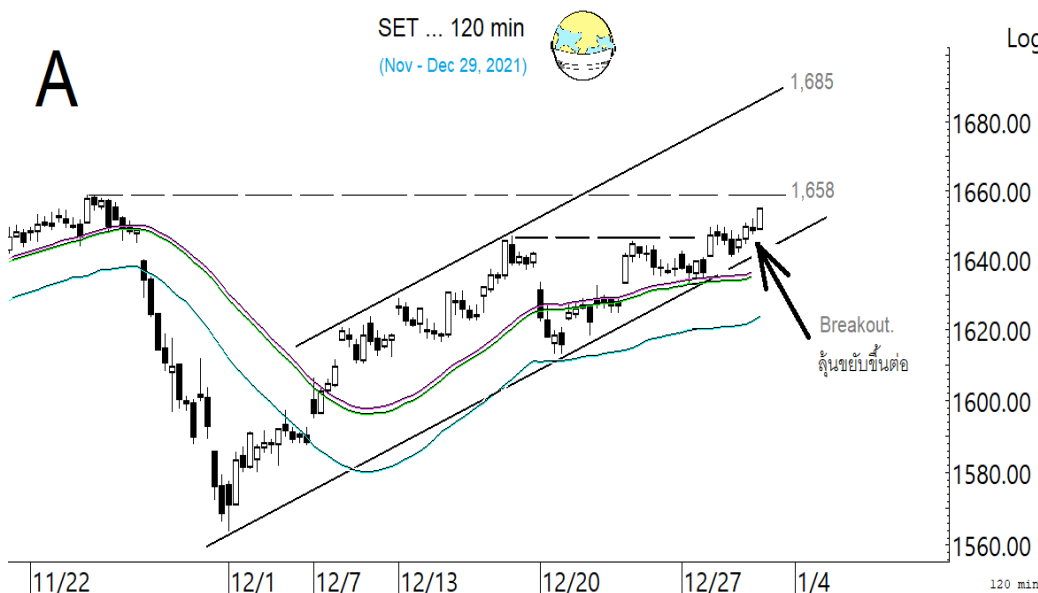
วิชพันธ์ ธรรมบำรุง  
Technical Analyst

ดัชนี SET ลุ้นขึ้นไปในเขต 1,658 ในรูป A ทะลุได้ ด้านต่อไปมีที่ 1,665 หรือสูงกว่านั้น โดยดูด้านของ SET50 ที่ 995 และ 1,003 ในรูป B ประกอบ ในการเล่นที่ดี คือ นอกจากดัชนีหลักที่ทยอยตั้งหลักต่อไปขึ้นมา ดัชนีหุ้นปันผลสูง (SET High Dividend SETHD) ทะลุขึ้นมาและมีหุ้นซิกแซกขึ้นไปตามในรูป C และหุ้นแบ่งกั๊กก็ค่อยๆ ทะลุต่อไปมา เมื่อดูตัวอย่างจาก KBANK, SCB และ BBL ในรูป D อย่างไรก็ตาม คำแนะนำ แบ่งทำกำไร และแบ่งส่วนที่มากกว่าเพื่อลุ้นทะลุเมื่อ SET เข้าเขต 1,658 ด้วย สำหรับแนวรับ อาจขยับขึ้นมาที่ 1,642 และ 1,638

สำหรับธนาคารทะลุขึ้นไป มีด่านต่อไปที่ 422 และ 426 ที่ต้องฝ่าต่อไป แนวรับมีขยับขึ้นมาที่ 402 ในการลู่ Update หุ้นเหล่านี้ประกอบ KBANK ตั้งหลักขึ้นมาในเขตด่าน 143-144 ทะลุได้ มีลุ้นขึ้นไปทดสอบ 146 และ/หรือ 147.50 ในรูป D ที่ต้องฝ่าต่อไป แนวรับมีที่ 138 และ/หรือ 136 SCB ตั้งหลักขึ้นมาทะลุ 128 ได้ มีลุ้นขึ้นไปทดสอบ 131.50 และ/หรือ 133.50 ที่ต้องฝ่าต่อไป แนวรับมีที่ 123 และ/หรือ 121.50-120.50 และ BBL ตั้งหลักขึ้นมา มีด่านที่ 122.50 ทะลุได้ ด้านต่อไปมีที่ 125.5-126 แนวรับมีที่ 118-117.50 สำหรับ KTB ลุ้นขึ้นไป โดยมีด่านต่อไปที่ 13.9-14 ที่ต้องฝ่าต่อไป แนวรับมีที่ 12.9 และ/หรือ 12.7 และ TISCO ทะลุขึ้นมา ด้านต่อไปมีที่ 97-97.75 และ/หรือ 99 แนวรับมีที่ 93 และ/หรือ 91.25

และพลังงานค่อยๆ ตั้งหลักขึ้นไป มีด่านต่อไปที่ 24,907 และ/หรือ 25,062 ที่ต้องฝ่าขึ้นไป แนวรับอาจมีที่ 23,750 ในการลู่ส่วนหนึ่งอาจดู PTT มีด่านต่อไปที่ 39-39.5 และ 40.25 ที่ต้องค่อยๆ ฝ่าขึ้นไป แนวรับมีที่ 37 และ/หรือ 36-35.50 ส่วน PTTEP กำลังตั้งหลัก ทะลุ 120.5-121 และ 122 ทะลุได้ มีลุ้นขึ้นไปทดสอบ 125.50 ที่ต้องฝ่าขึ้นไป แนวรับมีที่ 116-115 และ/หรือ 113

**แนวต้าน 1,658 และ 1,665-1,660 แนวรับ 1,642, 1,638 และ 1,632**



**BUY:**

**NEX** รับเพิ่ม เล็งแบ่งทำกำไรที่ 21.8 และ 23.2 (Stoploss ส่วนเพิ่มถ้าปิดหลุด 19 ลงมา)

**EA** รับเพิ่ม เล็งแบ่งทำกำไรที่ 105 และ 110 (Stoploss ส่วนเพิ่มปิดถ้าหลุด 92 ลงมา) และ **MENA & UTP** ตามรายละเอียดด้านใน

**Add Stoploss line :**  
n/a

**SELL:**  
n/a

**SECTOR to watch:**

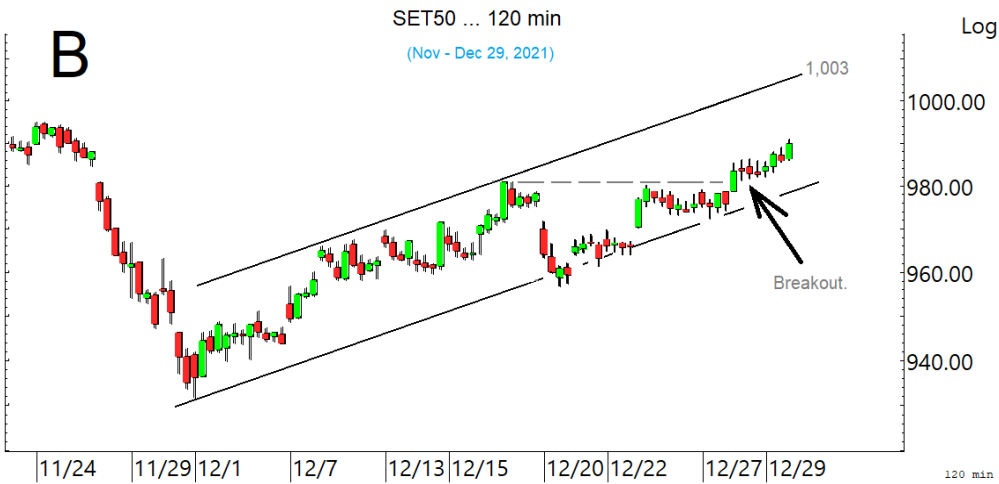
**Health care :**

BDMS, BCH, VIBHA, RAM, CHG, LPH & RJH

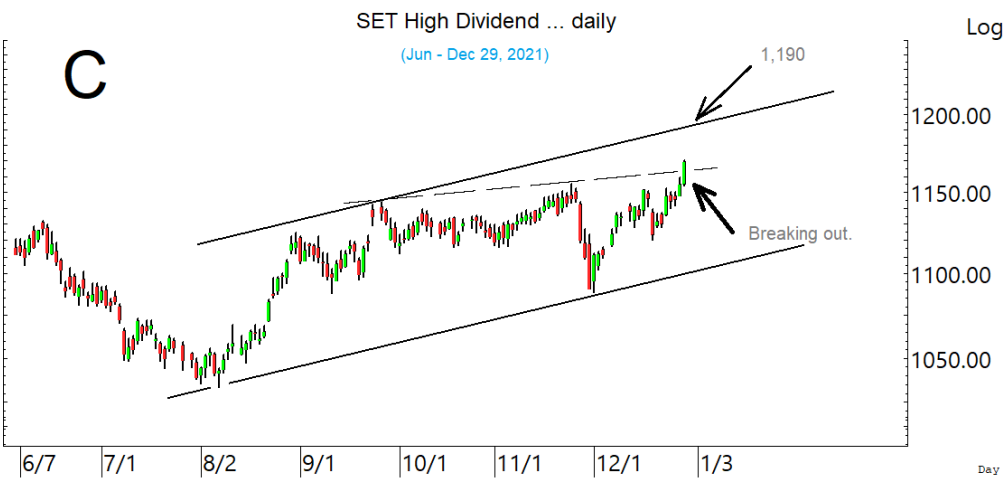
**Day Trade:**

EA, RBF, GFPT, KTC, SAWAD, BAM, MAKRO, NEX, JWD, AMATA, NUSA, TIPH, TVI, MFEC & SYNEX

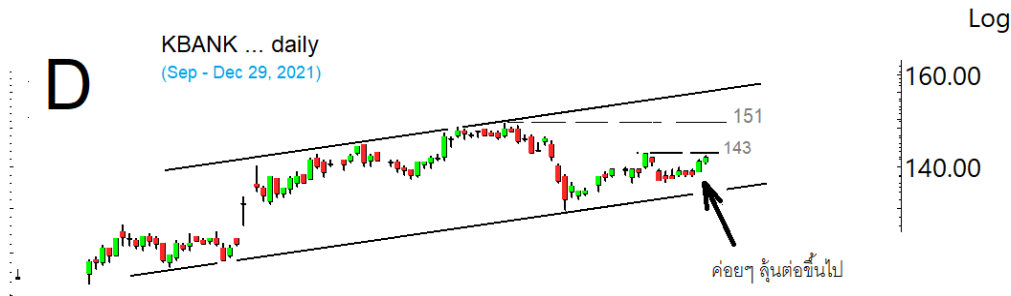
**SET ลุ้นซิกแซกขึ้นไปทดสอบ 1,658 หรือสูงกว่านั้น**



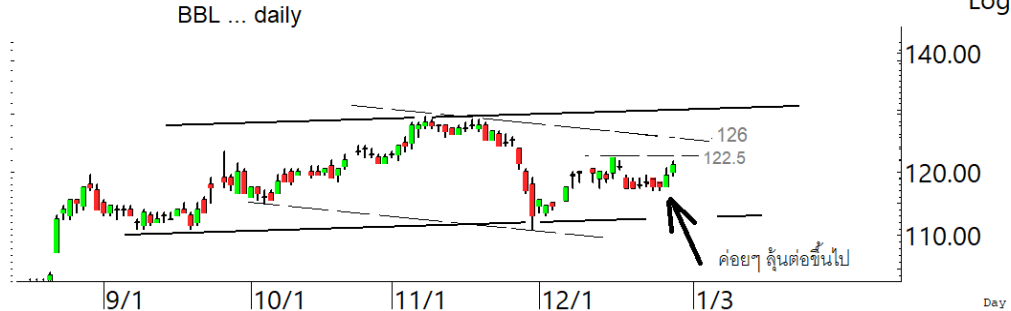
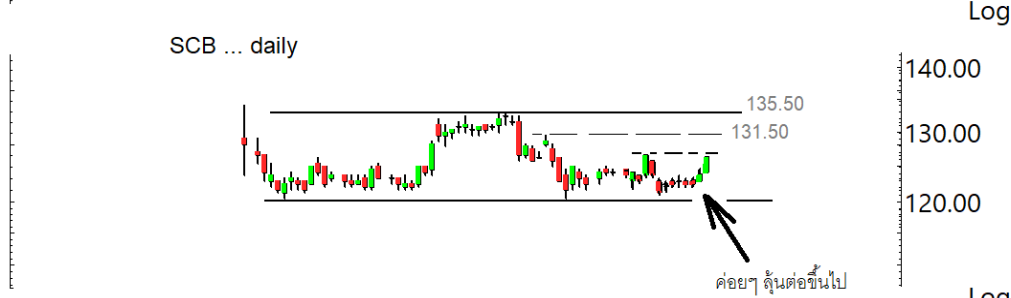
ดัชนี SET50 มีค่าเหนือไปที่ 995 ทะลุได้ มีลุ้นขึ้นต่อไป 1,003



ดัชนี SETHD (หุ้นปันผลสูง) ทะลุต่อขึ้นมา มีลุ้นชกแซกขึ้นต่อ



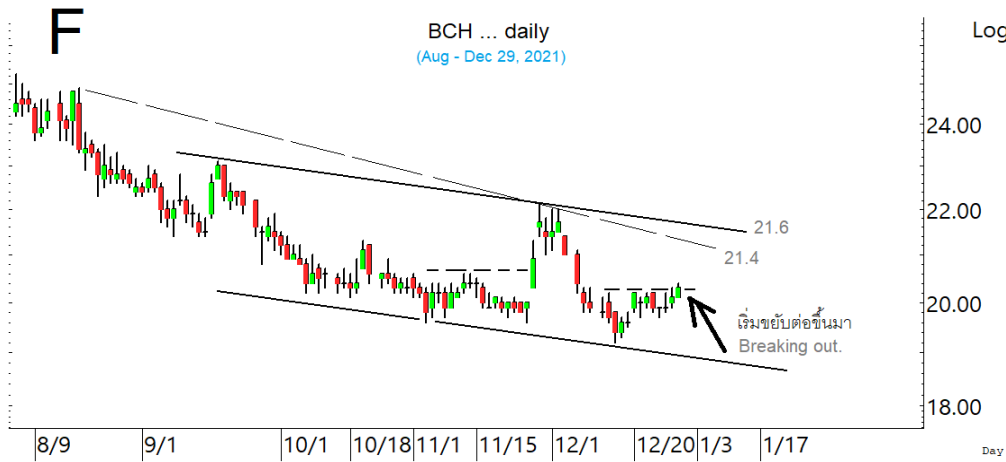
หุ้นแบงก์หลัก เช่น KBANK, SCB และ BBL ก็ค่อยๆ ตังหลักต่อขึ้นมาดี



**SECTOR to watch :** หมวด **Health care** รีบาวด์ขึ้นมาในเขตด้าน 5,800 ที่ต้องฝ่าต่อขึ้นไปเพื่อซิกแซกขึ้นต่อไปทดสอบ 5,961 และ/หรือ 6,025 ในรูป.F สำหรับหุ้นเป็นตัวๆ ที่ขอ Update **BDMS** ค่อยๆ ตั้งหลักขึ้นมา มีด้านที่ 23.7 และ 24.2 แนวรับมีที่ 22.70 **BCH** เริ่มตั้งหลักขึ้นมา โดยมีด้านที่ 20.7 ทะลุได้ ด้านต่อไปมีที่ 21.1 และ/หรือ 21.4-21.6 ในรูป.G ที่ต้องฝ่าต่อขึ้นไป ระวังแกว่งถ้าหลุด 19.70 ลงมา **VIBHA** เริ่มทะลุต่อขึ้นมา และมีลุ้นแข่งหมวดซิกแซกขึ้น โดยอาจลุ้นขึ้นต่อไปทดสอบ 3.28 ในรูป.G ระหว่างทางมีด้านที่ 2.78 และ 2.90 ที่ต้องฝ่าต่อขึ้นไป แนวรับมีที่ 2.64 **RAM** ทะลุต่อขึ้นมา มีลุ้นขึ้นต่อไป ทดสอบ 40.50-41 และ/หรือ 42.75 แนวรับอาจมีที่ 37.75-37 **CHG** พยายามตั้งหลัก มีด้านที่ 3.68 และ 3.72-3.74 ที่ต้องฝ่าขึ้นไป แนวรับมีที่ 3.54 ระวังแกว่งถ้าหลุด 3.50 ลงมา **LPH** ดูด้านที่ 6 และ 6.2 ทะลุได้ อาจต่อไป 6.8 แนวรับมีที่ 5.7 ระวังแกว่งถ้าหลุด 5.50 ลงมา **RJH** ดูด้านที่ 34.25 และ 35 ทะลุได้ อาจต่อไปทดสอบ 37 ระวังแกว่งถ้าหลุด 32.25 ลงมา



หมวด **Health care** รีบาวด์ขึ้นมาในเขตด้านที่ต้องฝ่าต่อขึ้นไป



**BCH** เริ่มขยับต่อขึ้นมา ค่อยๆ ลุ้นต่อขึ้นไป



**VIBHA** ทะลุต่อขึ้นมา มีลุ้นแข่งตลาดซิกแซกขึ้นต่อ

ในหุ้นเป็นตัวๆ อื่น ๆ ที่ดูมีลู่ หรือที่ต้องระวัง ก็ดูกรอบแนวรับแนวต้านเหล่านี้ประกอบ และ/หรืออาจใช้เป็นกรอบในการ Trading ได้ : **EA** ตั้งหลักและปิดทะลุขึ้นมา ด้านต่อไปมีที่ 98.50 และ 99.75 ทะลุได้ มีลู่ขึ้นไปทดสอบ 105-106 แนวรับมีที่ 93.25 **RBF** แกว่งหลังทะลุขึ้นมา แนวรับมีที่ 22.1 โดยมีด้านที่ 23.6 และ 24 ที่ต้องฝ่ากลับขึ้นไป **GFPT** ตั้งหลักทะลุขึ้นมา ด้านต่อไปมีที่ 13.4 และ/หรือ 14.1 แนวรับอาจมีที่ 12 และ/หรือ 11.60 **KTC** ขยับต่อขึ้นมาแกว่งที่ด้าน 60.5-61 ทะลุได้ ด้านต่อไปมีที่ 63 แนวรับมีที่ 57.50 และ/หรือ 55.75 **SAWAD** ตั้งหลักขึ้นมา มีด้านที่ 62.75 และ 63.50 ที่ต้องฝ่าต่อขึ้นไป **BAM** ตั้งหลักทะลุขึ้นมา มีด้านต่อไปที่ 22.1 และ 22.7 ที่ต้องฝ่าขึ้นไป แนวรับมีที่ 20.9-20.8 **MAKRO** ลงมาในเขตแนวรับ ซึ่งเป็นเขตลู่ตั้งหลักตามในรูป H โดยมีด้านที่ 42-42.75 ทะลุได้ อาจต่อไปทดสอบ 44-44.50 หรือสูงกว่านั้น แนวรับมีที่ 40 **NEX** เด้งกลับขึ้นมาดีจากเขตแนวรับที่ต้องคอยๆ ลู่ขึ้นไปตามในรูป I โดยมีด้านที่ 21.3 และ 21.8 ที่ต้องฝ่าขึ้นไป แนวรับมีที่ 19.2 และ/หรือ 18.8 **JWD** ตั้งหลักต่อขึ้นมา มีด้านต่อไปที่ 21.80 และ 22.9 ที่ต้องฝ่าต่อขึ้นไป แนวรับอาจมีที่ 20.50 และ/หรือ 19.8 **AMATA** เริ่มทะลุต่อขึ้นมา ด้านต่อไปมีที่ 21-21.1 และ 21.50 ที่ต้องฝ่าต่อขึ้นไป **NUSA** ทะลุขึ้นมา ด้านต่อไปมีที่ 1.05 ทะลุได้ อาจต่อไป 1.09 และ/หรือ 1.12 แนวรับมีที่ 0.91 **TIPH** เริ่มตั้งหลัก มีด้านที่ 78.25 ทะลุได้ ด้านต่อไปมีที่ 82 แนวรับอาจมีที่ 74 และ/หรือ 71.50 **TVI** เริ่มตั้งหลักขึ้นมา ทะลุ 28.25 ได้ ด้านต่อไปมีที่ 29.25 และ 30.50 ทะลุได้ ด้านต่อไปมีที่ 32 และ/หรือ 34 ระวังกว้างถ้าหลุด 25 ลงมา **MFEC** ตั้งหลักขึ้นมา มีด้านที่ 11.4-11.5 และ 12 ที่ต้องฝ่าขึ้นไป แนวรับมีที่ 10.6 และ/หรือ 10.2 **SYNEX** เริ่มตั้งหลัก มีด้านที่ 35.50 ทะลุได้ ด้านต่อไปมีที่ 36.50 และ/หรือ 38.5-39 แนวรับมีที่ 34 และหุ้นอื่นๆ ใน Alert ระหว่างวัน (สามารถดูได้ใน [www.thanachartsec.com](http://www.thanachartsec.com))



**MAKRO** ลงมาในเขตแนวรับ ซึ่งเป็นเขตลู่ตั้งหลักที่ต้องคอยๆ ลู่ขึ้นไป



**NEX** เริ่มเด้งขึ้นมาดีจากเขตแนวรับ และมีลู่ซิกแซกขึ้นต่อ

## หุ้นแนะนำ เข้าเพิ่ม NEX, EA, MENA &amp; UTP

Note: เราจะตาม Update หุ้นที่เราแนะนำให้จนปิด Position โดยในกรณีที่ตุ้มผัด อาจต้องขอให้ Stop loss

Stocks	Date	Comment	Target	Stoploss
NEX	Dec 30	รับเพิ่ม เล็งแบ่งทำกำไรที่ 21.8 และ 23.2	29	ถ้าปิดหลุด 19 ส่วนเพิ่ม
EA	Dec 30	ถือ รับเพิ่ม เล็งแบ่งทำกำไรที่ 105 และ 110	110 หรือ 121-124	ถ้าปิดหลุด92(ส่วนเพิ่ม)
MENA	Dec 30	รับเพิ่มเมื่อทะเล 1.95 เล็งแบ่งทำกำไรที่ 2.10 และ 2.28	Will update	ถ้าหลุด 1.82
UTP	Dec 30	เข้าเพิ่มเมื่อทะเล 18.5 เล็งแบ่งทำกำไรที่ 19.9 & 21.7	Will update	อาจมีถัวถ้าหลุด 17.2
Stocks	Date	Comment	Target	Stoploss
UTP	Dec 28	ถือส่วนหนึ่ง และเข้าเพิ่มเมื่อทะเล 18.5 เล็งแบ่งทำกำไรที่ 19.9 & 21.7	Will update	อาจมีถัวถ้าหลุด 17.2
PLANB	Dec 27	ถือส่วนหนึ่ง และรอรับเพิ่มตอนแกว่ง เล็งแบ่งทำกำไรที่ 9.1	9.1 หรือ 9.5	ถ้าหลุด 6.40
RAM	Dec 23	ถือ หลังแบ่งทำกำไร เล็งแบ่งทำกำไรอีกที่ 42.50	Will update	ถ้าหลุด 35.50
TKS	Dec 23	ถือที่เหลือ หลัง Stoploss ไปแล้วครึ่งหนึ่ง	23.4 หรือสูงกว่านั้น	Will update
AS	Dec 22	ถือ เล็งแบ่งทำกำไรที่ 24.9 และ 27.5	Will update	ถ้าหลุด 21.2
AH	Dec 22	ถือ เล็งแบ่งทำกำไรที่ 33	Will update	ถ้าหลุด 24.50
NYT	Dec 21	ถือ เล็งแบ่งทำกำไรที่ 5.10	Will update	ถ้าหลุด 4.34
MENA	Dec 20	ถือ รับเพิ่มเมื่อทะเล 1.95 เล็งแบ่งทำกำไรที่ 2.10 และ 2.28	Will update	ถ้าหลุด 1.82
SAK	Dec 17	ถือ เล็งแบ่งทำกำไรที่ 12.4	Will update	ถ้าหลุด 9.45
JMART	Dec 17	ถือ เล็งแบ่งทำกำไรที่ 59 และ 63	Will update	ถ้าหลุด 50 (1/2)
STPI	Dec 16	ถือหลัง Stoploss และแบ่งทำกำไรไปแล้ว เล็งแบ่งทำกำไรอีกที่ 7.25	Will update	ถ้าหลุด 5.25
TOP	Dec 15	ถือ เล็งแบ่งทำกำไรที่ 53 และ 55	Will update	อาจมีถัวถ้าหลุด 47.75
VIBHA	Dec 13	ถือ เล็งแบ่งทำกำไรที่ 2.84 และ 3.04	3.28 หรือสูงกว่านั้น	อาจมีแกว่งถ้าหลุด 2.58
ILM	Dec 8	ถือ เล็งแบ่งทำกำไรที่ 20.4 และ 21.7	Will update	ถ้าหลุด 17.5 (1/2)
WHA	Dec 8	ถือ เล็งแบ่งทำกำไรที่ 3.64 และ 3.76	Will update	ถ้าหลุด 3.26
SYNEX	Dec 8	ถือ หลังรับเพิ่ม เล็งแบ่งทำกำไรที่ 36.75 และ 39	39.75 หรือสูงกว่านั้น	ถ้าหลุด 30 (ส่วนเพิ่ม)
RCL	Dec 7	ถือ หลังแบ่งทำกำไร	54.75 หรือ 58.75	ถ้าหลุด 39
PSL	Nov 24	ถือ เล็งแบ่งทำกำไรที่ 19.1 และ 22.2	Will update	ถ้าหลุด 15.4
ASIAN	Nov 24	ถือ หลังรับเพิ่ม เล็งแบ่งทำกำไรที่ 19 และ 20.3	Will update	ถ้าหลุด 16.6 & 15.50
SAWAD	Nov 23	ถือ หลังรับเพิ่ม เล็งแบ่งทำกำไรที่ 65 และ 67	Will update	ถ้าหลุด 58
JWD	Nov 19	ถือ หลังรับเพิ่ม และแบ่งทำกำไรไปแล้ว	21.3 หรือ 24.2	ถ้าหลุด 16.8 ส่วนเพิ่ม
SVT	Nov 17	ถือ หลังรับเพิ่ม เล็งแบ่งทำกำไรที่ 6.50 และ 7.45	7.45 หรือสูงกว่านั้น	ถ้าหลุด 5.2
MDX	Nov 17	ถือ เล็งแบ่งทำกำไรที่ 8.1	Will update	ถ้าหลุด 6.40
WICE	Nov 12	ถือ หลังรับเพิ่ม เล็งแบ่งทำกำไรที่ 20.8 และ 22	24 หรือ 35	ถ้าหลุด 17 ส่วนเพิ่ม
NEX	Nov 11	ถือ รับเพิ่ม เล็งแบ่งทำกำไรที่ 21.8 และ 23.2	29	ถ้าปิดหลุด 19 ส่วนเพิ่ม
STARK	Nov 11	ถือ หลังรับเพิ่ม เล็งแบ่งทำกำไรที่ 5.80 และ 6	Will update	ถ้าหลุด 4.66 & 4.50
CPN	Nov 10	ถือ หลังรับเพิ่ม เล็งแบ่งทำกำไรที่ 58.75	Will update	ถ้าหลุด 54 & 51
VGI	Nov 5	ถือ เล็งแบ่งทำกำไรที่ 7.5 และ 7.9	Will update	ถ้าหลุด 6.30
INTUCH	Nov 5	ถือ หลังรับเพิ่ม เล็งแบ่งทำกำไรที่ 79 และ 83	Will update	ถ้าหลุด 72 และ 70
BDMS	Oct 29	ถือ หลังเข้าเพิ่ม เล็งแบ่งทำกำไรที่ 24.2 และ 25	Will update	ถ้าหลุด 22
BAM	Oct 25	ถือ หลังรับเพิ่ม เล็งแบ่งทำกำไรที่ 22.2	Will update	ถ้าหลุด 19.6 & 18
SCGP	Oct 21	ถือ หลังรับเพิ่ม เล็งแบ่งทำกำไรที่ 71.5 และ 77	Will update	ถ้าหลุด 67 ส่วนเพิ่ม
MEGA	Oct 20	ถือ หลังรับเพิ่ม เล็งแบ่งทำกำไรที่ 58 และ 62	62 หรือสูงกว่านั้น	ถ้าหลุด 51 และ 48.5
AOT	Oct 15	ถือ หลังรับเพิ่ม เล็งแบ่งทำกำไรที่ 65 และ 67	76 หรือสูงกว่านั้น	Will update
NWR	Oct 12	ถือ เล็งแบ่งทำกำไรที่ 1.26 และ 1.44	Will update	ถ้าหลุด 0.90

## หุ้นแนะนำ. เข้าเพิ่ม NEX, EA, MENA &amp; UTP ต่อ

Note: เราจะตาม Update หุ้นที่เราแนะนำให้จนปิด Position โดยในกรณีที่ตุ้มตึง อาจต้องขอให้ Stop loss

Stocks	Date	Comment	Target	Stoploss
CPW	Oct 8	ถือ หลังรับเพิ่ม เล็งแบ่งทำกำไรที่ 7.9	7.9 หรือสูงกว่านั้น	ถ้าปิดหลุด 5.95 (ส่วนเพิ่ม)
CBG	Oct 7	ถือ หลังรับเพิ่ม เล็งแบ่งทำกำไรที่ 128 และ 130	Will update	Will update
MFEC	Oct 4	ถือ หลังรับเพิ่มและ Stoploss ไปแล้ว เล็งแบ่งทำกำไรที่ 12.2 และ 13.3	13.3 หรือสูงกว่านั้น	ถ้าหลุด 8.90
SCB	Sep 22	ถือ หลังรับเพิ่ม เล็งแบ่งทำกำไรที่ 137 และ 142	146-148, 151 หรือสูงกว่านั้น	อาจมีแกว่งถ้าปิดหลุด 130
SABUY	Sep 9	ถือ หลังรับเพิ่ม และแบ่งทำกำไรไปแล้ว	25.7 หรือ 27 หรือ 35	ถ้าหลุด 14 ส่วนเพิ่ม
VIH	Sep 3	ถือ เล็งแบ่งทำกำไรที่ 13 และ 14.3	Will update	ถ้าหลุด 10.50
KBANK	Aug 27	ถือ หลังรับเพิ่ม เล็งแบ่งทำกำไรที่ 143 และ 147	153, 166 หรือสูงกว่านั้น	ถ้าปิดหลุด 136 (1/2)
CK	Aug 19	ถือ หลังรับเพิ่ม เล็งแบ่งทำกำไรที่ 25	26.25 หรือสูงกว่านั้น	ถ้าปิดหลุด 21 (1/2)
IVL	Aug 10	ถือ หลังรับเพิ่ม เล็งแบ่งทำกำไรที่ 46.25 & 48	Will update	ถ้าหลุด 38.75 & 36
ADVANC	Aug 2	ถือ หลังรับเพิ่ม เล็งแบ่งทำกำไรที่ 235 และ 240	240 หรือสูงกว่านั้น	ถ้าหลุด 220 ส่วนเพิ่ม
GUNKUL	Jul 14	ถือ หลังรับเพิ่ม เล็งแบ่งทำกำไรที่ 6.30	6.3, 10.7 ?	ถ้าหลุด 4.50
RBF	Jun 28	ถือ หลังรับเพิ่ม เล็งแบ่งทำกำไรที่ 25.50	32 หรือ 37	ถ้าหลุด 22 & 19
CHG	May 17	ถือ หลังรับเพิ่ม เล็งแบ่งทำกำไรที่ 4.40 และ 4.50	6.10?	ถ้าหลุด 3.50
EPG	Jan 22	ถือ หลังรับเพิ่ม เล็งแบ่งทำกำไรที่ 12.3 และ 12.8	14.9, 15.6 หรือสูงกว่านั้น	ถ้าหลุด 10.3
HANA	Jan 22	ถือ หลังรับเพิ่ม เล็งแบ่งทำกำไรที่ 96 และ 100	100, 120 หรือ 156	ถ้าหลุด 88.5 ส่วนเพิ่ม
COM7	Jan 20	ถือ หลังรับเพิ่ม เล็งแบ่งทำกำไรที่ 86.75 และ 90	100?	ถ้าหลุด 77 ส่วนเพิ่ม
AMATA	Nov 30	ถือ หลังรับเพิ่ม เล็งแบ่งทำกำไรที่ 21.3 และ 22	27-28 ?	ถ้าหลุด 18.9 & 16.6
BGRIM	Nov 19	ถือ หลังรับเพิ่ม เล็งแบ่งทำกำไรที่ 47	52.50 หรือสูงกว่านั้น	Will update
GULF	Nov 16	ถือ หลังรับเพิ่ม เล็งแบ่งทำกำไรที่ 45 และ 47	49 หรือ 59-60	อาจมีแกว่งถ้าหลุด 42
GPSC	Nov 11	ถือ หลังรับเพิ่ม เล็งแบ่งทำกำไรที่ 93 และ 98	98, 109 หรือ 115	อาจมีแกว่งถ้าหลุด 84
BLA	Nov 5	ถือ หลังรับเพิ่ม เล็งไปแบ่งทำกำไรที่ 40	40, 44 หรือสูงกว่านั้น	อาจมีแกว่งถ้าหลุด 33
EA	Nov 4	ถือ รับเพิ่ม เล็งแบ่งทำกำไรที่ 105 และ 110	110 หรือ 121-124	ถ้าปิดหลุด 92 (ส่วนเพิ่ม)
PTTEP	Oct 22	ถือ หลังรับเพิ่ม เล็งแบ่งทำกำไรที่ 125	132 หรือ 138	ถ้าหลุด 110
TISCO	Oct 19	ถือ หลังรับเพิ่ม และแบ่งทำกำไรไปแล้ว	104, 107 หรือสูงกว่านั้น	ถ้าหลุด 88
SINGER	Oct 7	ถือ หลังรับเพิ่ม และแบ่งทำกำไรไปแล้ว	54-55 หรือ 88	อาจมีแกว่งถ้าหลุด 47
KCE	Jun 24	ถือ หลังรับเพิ่ม เล็งแบ่งทำกำไรที่ 97 และ 100	95 หรือสูงกว่านั้น	อาจมีแกว่งถ้าหลุด 82
JMT	Apr 1	ถือ หลังรับเพิ่ม เล็งแบ่งทำกำไรที่ 73 และ 79	79 หรือสูงกว่านั้น	ถ้าหลุด 65 ส่วนเพิ่ม

## Disclaimers

รายงานฉบับนี้จัดทำโดยบริษัทหลักทรัพย์ธนชาติ จำกัด (มหาชน) โดยจัดทำขึ้นบนพื้นฐานของแหล่งข้อมูลที่ดีที่สุดที่ได้รับมาและพิจารณาแล้วว่าน่าเชื่อถือ ทั้งนี้มีวัตถุประสงค์เพื่อให้บริการเผยแพร่ข้อมูลแก่นักลงทุนและใช้เป็นข้อมูลประกอบการตัดสินใจซื้อขายหลักทรัพย์ แต่ไม่ได้มีเจตนาชี้แนะหรือเชิญชวนให้ซื้อหรือขายหรือประกันราคาหลักทรัพย์แต่อย่างใด ทั้งนี้รายงานและความเห็นในเอกสารฉบับนี้อาจมีการเปลี่ยนแปลงแก้ไขได้ หากข้อมูลที่ได้รับมาเปลี่ยนแปลงไป การนำข้อมูลนี้ไปปรากฏอยู่ในเอกสารฉบับนี้ ไม่ว่าทั้งหมดหรือบางส่วนไปทำซ้ำ ดัดแปลง แก้ไข หรือนำออกเผยแพร่แก่สาธารณชน จะต้องได้รับความยินยอมจากบริษัทก่อน

This report is prepared and issued by Thanachart Securities Public Company Limited (TNS) as a resource only for clients of TNS, Thanachart Capital Public Company Limited (TCAP) and its group companies. Copyright © Thanachart Securities Public Company Limited. All rights reserved. The report may not be reproduced in whole or in part or delivered to other persons without our written consent. Investors should use this report as one of many tools in making their investment decisions since Thanachart Securities may seek to do other business with the companies mentioned in the report. Thus, investors need to be aware that there could be potential conflicts of interest that could affect the report's neutrality.

### Recommendation Structure:

Recommendations are based on absolute upside or downside, which is the difference between the target price and the current market price. If the upside is 10% or more, the recommendation is BUY. If the downside is 10% or more, the recommendation is SELL. For stocks where the upside or downside is less than 10%, the recommendation is HOLD. Unless otherwise specified, these recommendations are set with a 12-month horizon. Thus, it is possible that future price volatility may cause a temporary mismatch between upside/downside for a stock based on the market price and the formal recommendation.

For sectors, an "Overweight" sector weighting is used when we have BUYs on majority of the stocks under our coverage by market cap. "Underweight" is used when we have SELLs on majority of the stocks we cover by market cap. "Neutral" is used when there are relatively equal weightings of BUYs and SELLs.

### Disclosures:

บริษัทหลักทรัพย์ ธนชาติ จำกัด (มหาชน) ทำหน้าที่เป็นผู้ดูแลสภาพคล่อง (Market Maker) และผู้ออกใบสำคัญแสดงสิทธิอนุพันธ์ (Derivative Warrants) โดยปัจจุบันบริษัทเป็นผู้ออกและเสนอขาย Derivative Warrants จำนวน 133 หลักทรัพย์ ได้แก่ ACE16C2201A, ACE16C2202A, ADVA16C2201A, ADVA16C2202A, AEON16C2201A, AEON16C2201B, AMAT16C2112A, AOT16C2204A, AOT16C2112A, AOT16C2202A, BAM16C2204A, BAM16C2112A, BANP16C2112A, BANP16C2201A, BANP16C2202A, BBL16C2204A, BBL16C2201A, BBL16C2203A, BCH16C2201A, BCH16C2203A, BEC16C2202A, BGRI16C2112A, CBG16C2204A, CBG16C2201A, CBG16C2202A, CHG16C2112A, CHG16C2202A, COM716C2112A, COM716C2203A, CPAL16C2204A, CPAL16C2112A, CPAL16C2203A, CPF16C2112A, CPN16C2202A, CRC16C2204A, DELT16C2112A, DELT16C2202A, DELT16C2203A, DOHO16C2112A, DOHO16C2202A, DTAC16C2112A, EA16C2201A, ESSO16C2202A, GLOB16C2201A, GLOB16C2203A, GPSC16C2201A, GPSC16C2201B, GPSC16C2203A, GULF16C2112A, GULF16C2202A, GUNK16C2112A, GUNK16C2201A, GUNK16C2203A, HANA16C2112A, HANA16C2202A, HMPR16C2202A, INTU16C2201A, INTU16C2202A, IRPC16C2112A, IVL16C2202A, JAS16C2202A, JMAR16C2201A, JMAR16C2202A, JMT16C2201A, JMT16C2203A, KBAN16C2201A, KBAN16C2202A, KCE16C2201A, KTC16C2112A, KTC16C2202A, LH16C2202A, MAJO16C2201A, MEGA16C2112A, MINT16C2204A, MINT16C2112A, MINT16C2203A, MTC16C2204A, MTC16C2112A, MTC16C2202A, OR16C2112A, OR16C2202A, OR16C2203A, PTG16C2201A, PTG16C2202A, PTG16C2203A, PTL16C2201A, PTL16C2202A, PTL16C2202B, PTT16C2112A, PTT16C2201A, PTT16C2203A, PTTE16C2112A, PTTE16C2203A, RBF16C2112A, RBF16C2202A, RS16C2112A, RS16C2201A, S5016C2112A, S5016C2112B, S5016C2112C, S5016C2112D, S5016C2203A, S5016P2112A, S5016P2112B, S5016P2112C, S5016P2112D, S5016P2203A, SAWA16C2204A, SAWA16C2112A, SAWA16C2202A, SCB16C2112A, SCB16C2201A, SCB16C2202A, SCC16C2204A, SCC16C2112A, SCGP16C2201A, SCGP16C2202A, SPAL16C2202A, SPRC16C2201A, STA16C2203A, STA16C2112A, STA16C2201A, STEC16C2201A, STEC16C2202A, SYNE16C2202A, TASC16C2201A, TOP16C2112A, TOP16C2202A, TRUE16C2202A, TRUE16C2203A, TU16C2204A, TU16C2202A, WHA16C2202A (underlying securities are ACE, ADVANC, AEONTS, AMATA, AOT, BAM, BANPU, BBL, BCH, BEC, BGRIM, CBG, CHG, COM7, CPALL, CPF, CPN, CRC, DELTA, DOHOME, DTAC, EA, ESSO, GLOBAL, GPSC, GULF, GUNKUL, HANA, HMPRO, INTUCH, IRPC, IVL, JAS, JMART, JMT, KBANK, KCE, KTC, LH, MAJOR, MEGA, MINT, MTC, OR, PTG, PTL, PTT, PTTEP, RBF, RS, SAWAD, SCB, SCC, SCGP, SPALI, SPRC, SET50, STA, STEC, STGT, SYNTEC, TASC, TOP, TRUE, TU, WHA). และบริษัทจัดทำบทวิเคราะห์ของหลักทรัพย์อ้างอิงดังกล่าว จึงมีส่วนได้ส่วนเสียหรือมีความขัดแย้งทางผลประโยชน์ (conflicts of interest) นอกจากนี้ นักลงทุนควรศึกษารายละเอียดในหนังสือชี้ชวนของใบสำคัญแสดงสิทธิอนุพันธ์ดังกล่าวก่อนตัดสินใจลงทุน

หมายเหตุ: บริษัท ทนธนชาติ จำกัด (TCAP) ซึ่งเป็นผู้ถือหุ้นรายใหญ่ของบริษัทหลักทรัพย์ ธนชาติ จำกัด (มหาชน) โดยถือหุ้นในสัดส่วนร้อยละ 50.96 มี สัดส่วนการถือหุ้นบริษัท ราชธานีลีสซิ่ง จำกัด (มหาชน) (THANI) ทั้งทางตรงและทางอ้อม มากกว่าร้อยละ 56 และเป็นผู้ถือหุ้นใหญ่ของ THANI

บริษัททนธนชาติ จำกัด (TCAP), ธนาคารทหารไทยธนชาติ จำกัด (มหาชน) (TTB) เป็นบริษัทที่มีความเกี่ยวข้องกับบริษัทหลักทรัพย์ธนชาติ จำกัด (มหาชน) (TNS) โดย TCAP เป็นผู้ถือหุ้น ร้อยละ 50.96 ใน TNS และ ถือหุ้นใน TTB ร้อยละ 20.1 ดังนั้น การจัดทำบทวิเคราะห์ของหลักทรัพย์ดังกล่าว จึงมีส่วนได้ส่วนเสียหรือมีความขัดแย้งทางผลประโยชน์ (conflicts of interest)

บริษัททนธนชาติ จำกัด (TCAP) บริษัท ราชธานีลีสซิ่ง จำกัด (มหาชน) (THANI) บริษัท เอ็ม บี เค (มหาชน) (MBK) และบริษัท ปทุมโรซมิล แอนด์ แกรนารี จำกัด (มหาชน) (PRG) เป็นบริษัทที่มีความเกี่ยวข้องกับบริษัทหลักทรัพย์ธนชาติ จำกัด (มหาชน) ดังนั้น การจัดทำบทวิเคราะห์ของหลักทรัพย์ดังกล่าว จึงมีส่วนได้ส่วนเสียหรือมีความขัดแย้งทางผลประโยชน์ (conflicts of interest)

หมายเหตุ: \* บริษัทหลักทรัพย์ธนชาติ จำกัด (มหาชน) (TNS) และ บริษัท ทนธนชาติ จำกัด (มหาชน) TCAP มีกรรมการร่วมกันได้แก่ นายสมเจตน์ หมุศิริเลิศ ซึ่งทำหน้าที่กรรมการผู้จัดการใหญ่ของ TCAP และ ทำหน้าที่ ประธานกรรมการบริษัท และประธานกรรมการบริหาร TNS อย่างไรก็ตาม บทวิเคราะห์นี้ได้ถูกจัดทำขึ้นบนสมมติฐานของฝ่ายวิจัยของ TNS"

หมายเหตุ: \* บริษัทหลักทรัพย์ธนชาติ จำกัด (มหาชน) (TNS) และ บริษัท จัดการและพัฒนาทรัพยากรน้ำภาคตะวันออก จำกัด (มหาชน) EASTW มีกรรมการร่วมกันได้แก่ นางอศิวิณี ไตลัดจะ ซึ่งทำหน้าที่ กรรมการตรวจสอบของ EASTW และ ทำหน้าที่ กรรมการบริษัท กรรมการบริหารของ TNS อย่างไรก็ตาม บทวิเคราะห์นี้ได้ถูกจัดทำขึ้นบนสมมติฐานของฝ่ายวิจัยของ TNS"

หมายเหตุ: \*\* "บริษัทหลักทรัพย์ธนชาติ จำกัด (มหาชน) (TNS) เป็นผู้จัดการการจำหน่าย หุ้นกู้ชนิดระบุชื่อผู้ถือ ประเภทไม่ด้อยสิทธิ ไม่มีหลักประกัน มีผู้แทนผู้ถือหุ้นกู้ "หุ้นกู้ บริษัท สหกลีโควิปเมนท์ จำกัด (มหาชน) ครั้งที่ 1/2562 ครบกำหนดไถ่ถอนปี พ.ศ. 2565" ที่ออกโดย บริษัท สหกลีโควิปเมนท์ จำกัด (มหาชน) (SQ) ดังนั้น การจัดทำบทวิเคราะห์ของหลักทรัพย์ดังกล่าว จึงอาจมีส่วนได้ส่วนเสียหรือมีความขัดแย้งทางผลประโยชน์ (conflicts of interest)"

หมายเหตุ: \*\* "บริษัทหลักทรัพย์ธนชาติ จำกัด (มหาชน) (TNS) ผู้จัดการการจำหน่ายหุ้นกู้ "หุ้นกู้ชนิดระบุชื่อผู้ถือ ประเภทไม่ด้อยสิทธิ ไม่มีประกัน และมีผู้แทน ผู้ถือหุ้นกู้ของ บริษัท สวนอุตสาหกรรมโรจนะ จำกัด (มหาชน) (ROJNA) ครั้งที่ 3/2562 ครบกำหนดไถ่ถอนปี พ.ศ. 2566" ที่ออกโดย บริษัท สวนอุตสาหกรรมโรจนะ จำกัด (มหาชน) ดังนั้น การจัดทำบทวิเคราะห์ของหลักทรัพย์ดังกล่าว จึงอาจมีส่วนได้ส่วนเสียหรือมีความขัดแย้งทางผลประโยชน์ (conflicts of interest)"

## Thanachart Research Team

### หัวหน้าฝ่าย

พิมพ์ผกา นิจการุณ, CFA  
Tel: 662-779-9199  
pimpaka.nic@thanachartsec.co.th

### พลังงาน, ปิโตรเคมี, กระดาษ

จักร เรื่องสินัญญา  
Tel: 662-779-9104  
chak.reu@thanachartsec.co.th

### สาธารณูปโภค, สื่อสาร

ณัฐภาพ ประสิทธิ์สุขสันต์  
Tel: 662-483-8296  
nuttapop.Pra@thanachartsec.co.th

### อิเล็กทรอนิกส์, อาหาร, เครื่องดื่ม, เติมน้ำมัน

พัทธดนย์ บุญนา  
Tel: 662-483-8298  
pattadol.bun@thanachartsec.co.th

### อสังหาริมทรัพย์, พาณิชยกรรม

พรรณารายณ์ ดิยะพิทยารัตน์  
Tel: 662-779-9109  
phanarai.von@thanachartsec.co.th

### ยานยนต์, นิคมฯ, Property Fund, REITs, บันเทิง

รดา ลิ้มสุทธิวันภูมิ  
Tel: 662-483-8297  
rata.lim@thanachartsec.co.th

### ธนาคาร, ธุรกิจการเงิน, ประกัน

สรชดา ศรีทรง  
Tel: 662-779-9106  
sarachada.sor@thanachartsec.co.th

### ขนส่ง, รับเหมา

ศักดิ์สิทธิ์ พัฒนานารักษ์  
Tel: 662-779-9112  
saksid.pha@thanachartsec.co.th

### Small Cap, การแพทย์, โรงแรม

ศิริพร อรุโณทัย  
Tel: 662-779-9113  
siriporn.aru@thanachartsec.co.th

### กลยุทธ์การลงทุน

อดิศักดิ์ ผู้พิพัฒนทรัพย์, CFA  
Tel: 662-779-9120  
adisak.phu@thanachartsec.co.th

### วิเคราะห์เทคนิค

ภัทรวัลลี หวังมีมาศ  
Tel: 662-779-9105  
pattarawan.wan@thanachartsec.co.th

### วิเคราะห์ทางเทคนิค

วิชานนท์ ธรรมบำรุง  
Tel: 662-779-9123  
witchanan.tam@thanachartsec.co.th

### ผู้ช่วยนักวิเคราะห์-กลยุทธ์การลงทุน

นลินภรณ์ คลังเปรมจิตต์  
Tel: 662-779-9107  
nariporn.kla@thanachartsec.co.th

### กลยุทธ์การลงทุน

เถลิงศักดิ์ คูเจริญไพศาล  
Tel: 662-483-8304  
thaloengsak.kuc@thanachartsec.co.th

### วิเคราะห์เชิงปริมาณ

สิทธิเชษฐ รุ่งรัมย์พัฒน์  
Tel: 662-483-8303  
sittichet.run@thanachartsec.co.th

### นักวิเคราะห์, แพล

ลาภินี ทิพยมณฑล  
Tel: 662-779-9115  
lapinee.dib@thanachartsec.co.th

## Data Support Team

### มณฑุดี เพชรแสงใสกุล

Tel: 662-779-9108  
monrudee.pet@thanachartsec.co.th

### เกษมรัตน์ จิตกุล

Tel: 662-779-9118  
kasemrat.jit@thanachartsec.co.th

### วราทิพย์ รุ่งประดับวงศ์

Tel: 662-779-9114  
varathip.run@thanachartsec.co.th

### สุนทร รักษาวัต

Tel: 662-779-9117  
sunet.rak@thanachartsec.co.th

### สุขสวัสดิ์ ลิมาวงษ์ปราณี

Tel: 662-779-9116  
suksawat.lim@thanachartsec.co.th

### สุจินตนา สถาพร

Tel: 662-779-9198  
sujintana.sth@thanachartsec.co.th

## Thanachart Securities Pcl.

Research Team

19 Floor, MBK Tower

444 Phayathai Road, Pathumwan Road, Bangkok 10330

Tel: 662 -779-9119

Email: thanachart.res@thanachartsec.co.th