

ล้นแกว่ง เพื่อตั้งหลักซิกแซกขึ้นต่อ

ดัชนี SET ล้นแกว่งซิกแซกขึ้นต่อ โดยมีแนวรับที่ 1,650-1,646 และ/หรือ 1,641 โดยดูแนวรับของ SET50 ที่ 982-980 ประกอบ และถ้า SET ทะลุ 1,667 และ 1,677 ได้ มีล้นขึ้นต่อไป 1,693 และ/หรือ 1,715 เพราะฉะนั้น ทนแกว่งล้นขึ้นต่อ ผสมเลือกหุ้นในหุ้นเป็นตัว ๆ ต่อขึ้นไปด้วย สำหรับการแกว่งวันนี้ SET มีด่านที่ 1,662 และ 1,667 ทะลุได้ มีล้นขึ้นไป 1,677 สำหรับหมวด Insurance ทะลุต่อขึ้นมา มีล้นซิกแซกขึ้นต่อดูรูปและรายละเอียดด้านใน หุ้นแนะนำวันนี้ **SNNP & SGP**



ภัทรวัลย์ หวังมิ่งมาต
Senior Technical Analyst

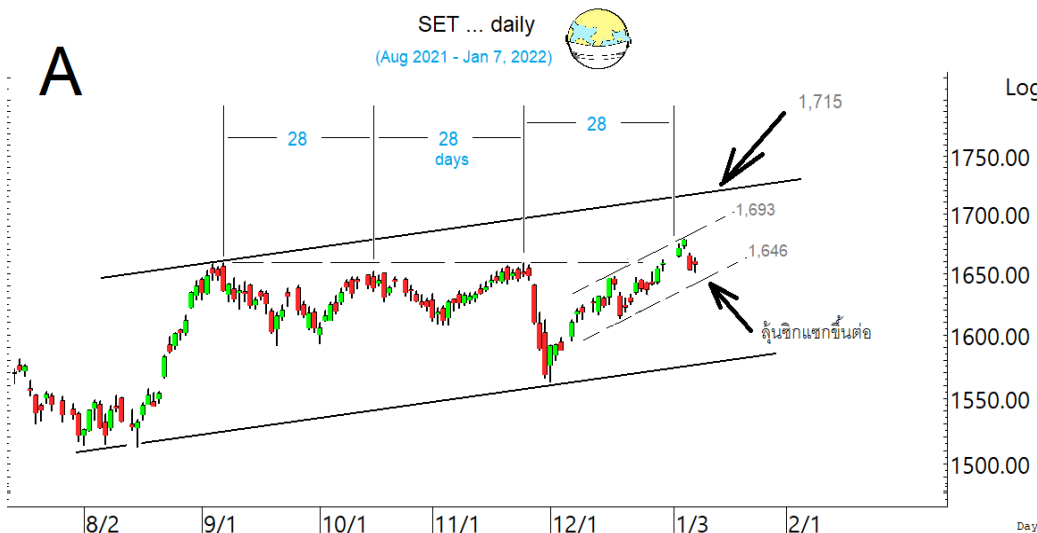
วิชพันธ์ ธรรมบำรุง
Technical Analyst

ดัชนี SET แกว่งหลังทะลุ ที่ล้นเป็นแกว่งซิกแซกขึ้นต่อสำหรับอาทิตย์นี้ โดยมีแนวรับที่ 1,650-1,646 ในรูป A และ 1,641 และแนวรับของ SET50 ที่ 982-980 ในรูป B ซึ่งเป็นเขตล้นตั้งหลักต่อขึ้นไป และถ้า SET ทะลุ 1,667 และ 1,677 ได้ ก็มีล้นตั้งหลักขึ้นต่อไปทดสอบ 1,693 หรือเลยไป 1,715 ในรูป โดยดูด่านของ SET50 ที่ 997 และ 1,005 ประกอบด้วย นอกจากนี้ เมื่อดูจากหุ้นรายตัวทั้งหุ้นหลักและไม่หลัก ก็ยังเป็นลักษณะแกว่งซิกแซกขึ้นต่อ แม้อาจมีการหมุนระหว่างหมวด เพราะฉะนั้น ในด้านกลยุทธ์ทางเทคนิค ยังควรมีของทนแกว่งล้นขึ้นต่อ และใช้โอกาสแกว่งนี้ เลือกหุ้นเป็นตัว ๆ เพื่อเล่น Gap ต่อขึ้นไปด้วย สำหรับการแกว่งวันนี้ SET พยายามตั้งหลักที่เขตแนวรับ 1,650-1,646 และ/หรือ 1,641 โดยมีด่านที่ 1,662 และ 1,667 ทะลุได้ มีล้นขึ้นต่อไปทดสอบ 1,672 และ/หรือ 1,677 ที่ต้องฝ่าต่อขึ้นไป

สำหรับธนาคารล้นซิกแซกขึ้นต่อ ทะลุ 424 ได้ มีล้นขึ้นต่อไปทดสอบ 429 และ 433 ที่ต้องฝ่าต่อขึ้นไปตามในรูป C แนวรับมีที่ 414 และ/หรือ 411 ในการล้นดู Update หุ้นเหล่านี้ประกอบ **KBANK** ล้นแกว่งตั้งหลัก ทะลุ 144.50 และ 147 ได้ มีล้นขึ้นต่อไปทดสอบ 151 และ/หรือ 153 แนวรับอาจมีที่ 140.50 และ/หรือ 139 **SCB** ล้นแกว่งตั้งหลัก โดยมีด่านที่ 129.50 และ 131.50 ที่ต้องฝ่าต่อขึ้นไป แนวรับอาจมีที่ 123-122 และ **BBL** ล้นแกว่งซิกแซกขึ้นต่อ มีด่านต่อไปที่ 128.50-129.50 และ 131 แนวรับมีที่ 123 และ/หรือ 120 สำหรับ **TISCO** แกว่งที่ด่าน 99.5-100 ทะลุได้ ด่านต่อไปมีที่ 102.50 แนวรับอาจตามขึ้นมาที่ 96.50 และ 95.50 **KKP** ดูด่านต่อไปที่ 64.25 และ/หรือ 65.75 ที่ต้องฝ่าต่อขึ้นไป แนวรับอาจมีที่ 60 และ 59.25

และพลังงานล้นซิกแซกขึ้นต่อ โดยมีด่านที่ 25,853 และ/หรือ 25,975 ในรูป D ที่ต้องฝ่าต่อขึ้นไป แนวรับอาจมีที่ 24,745 และ/หรือ 24,290 ในการล้นส่วนหนึ่งอาจดู **PTT** ที่ด่าน 39-39.5 และ 40.25 ที่ต้องค่อย ๆ ฝ่าต่อขึ้นไป แนวรับมีที่ 37 และ/หรือ 36-35.50 ส่วน **PTTEP** ทะลุต่อขึ้นมา มีด่านต่อไปที่ 125.50 ที่ต้องฝ่าต่อขึ้นไป ทะลุได้ด่านต่อไปมีที่ 127 และ/หรือ 129 แนวรับมีที่ 119-118 (ขณะที่อีกส่วนยังจับตาหุ้นไฟฟ้าที่มีล้นซิกแซกขึ้นต่อ)

แนวต้าน 1,662, 1,667 และ 1,672 แนวรับ 1,650, 1,646 และ 1,641



BUY:

SNNP เข้า เล็งแบ่งทำกำไรที่ 16.4 และ 18 (Stoploss ถ้าหลุด 13.7 ลงมา)
SGP เข้า เล็งแบ่งทำกำไรที่ 14.1 และ 15.50 (Stoploss ถ้าปิดหลุด 12) และ **UTP** ตามรายละเอียดด้านใน

Add Stoploss line :

SHR ขอมีเส้น Stoploss ที่ 3

SELL:

n/a

SECTOR to watch:

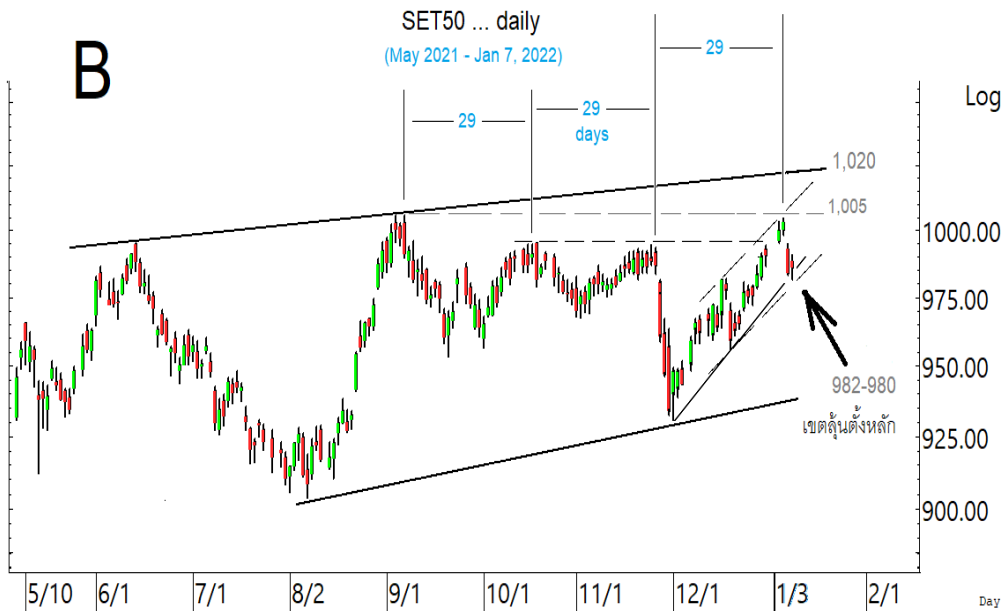
Insurance :

BLA, TIPH, TVI, THREL, BUI, BKI, MTI, THRE & TQM

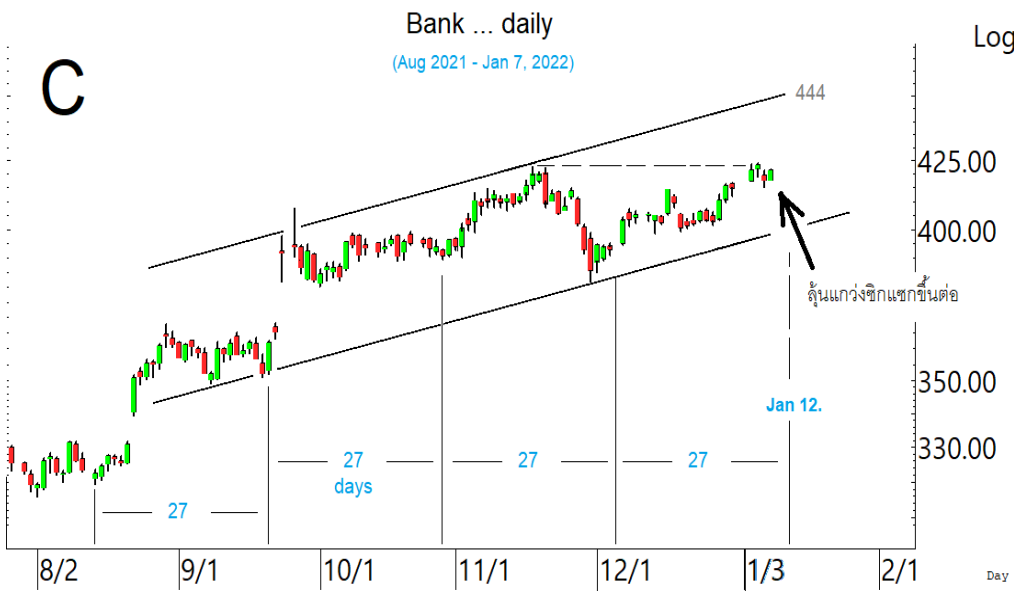
Day Trade:

UBE, SNNP, TU, JTS, III, PSL, NUSA, BLA, TIPH, TVI, TPIPL, UMI & SAT

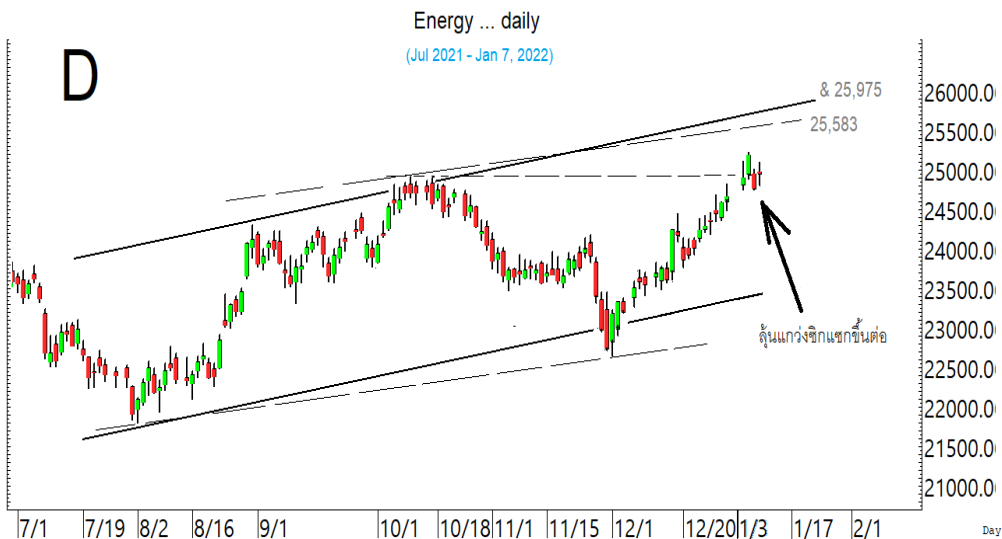
SET ยังล้นแกว่ง เพื่อตั้งหลักซิกแซกขึ้นต่อ



โดยดูแนวรับของ SET50 ที่ 982-980 และด้านที่ 997 และ 1,005 ประกอบด้วย



ในการล้น ดัชนีหลัก เช่น ธนาคารก็ยังมีล้นซิกแซกขึ้นต่อ

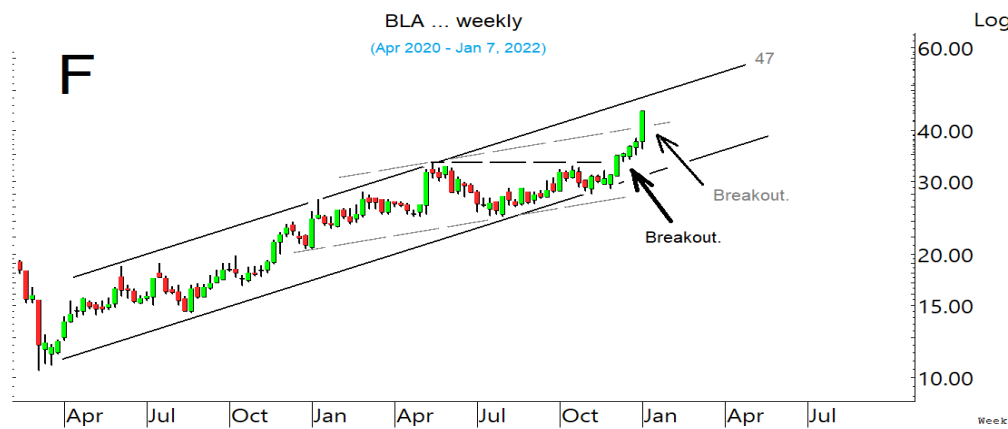


รวมถึงดัชนีพลังงานที่แกว่งหลังทะเล ก็ยังมีล้นแกว่งซิกแซกขึ้นต่อ

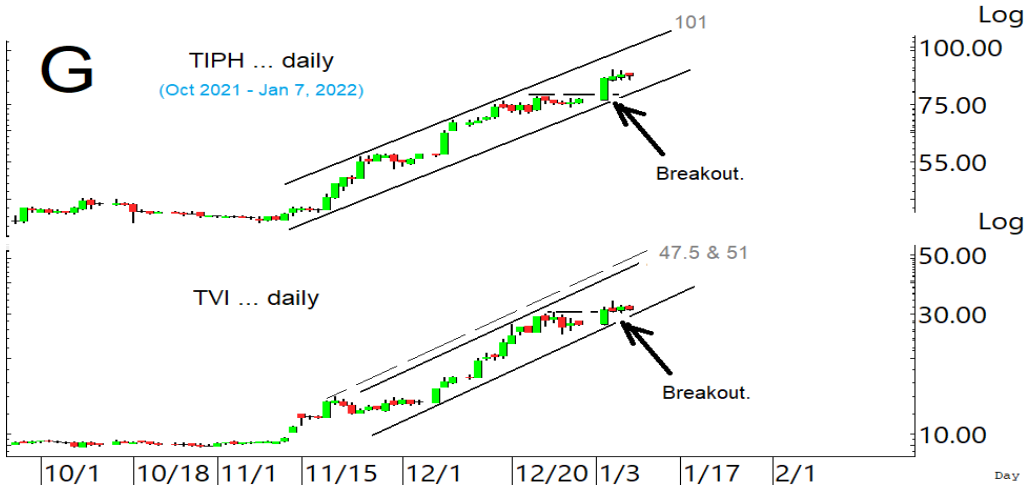
SECTOR to watch : หมวด **Insurance** ทะลุขึ้นมาในเขตด้าน 16,976 ทะลุได้ มีลุ้นขึ้นไป 18,457 หรือสูงกว่านั้นตามในรูป.E.สำหรับหุ้นเป็นตัวๆ ที่ขอ Update **BLA** ทะลุต่อขึ้นมา มีลุ้นขึ้นไปทดสอบ 47 ในรูป.F ทะลุได้ เป้าต่อไปอาจอยู่ที่ 55 แนวรับมีที่ 42.50 และ/หรือ 41.25 ขณะที่ **TIPH** และ **TVI** ที่ทะลุทำ new high ขึ้นมา ยังมีลุ้นซิกแซกขึ้นต่อ โดย **TIPH** แกว่งตั้งหลัก มีด้านที่ 89.5-90 ทะลุได้ มีลุ้นขึ้นไปทดสอบ 94.75-95 และ/หรือ 101 ในรูป G หรือสูงกว่านั้น แนวรับมีที่ 85 และ/หรือ 80 **TVI** ลุ้นซิกแซกขึ้นต่อ ทะลุ 33.75 ได้ ด้านต่อไปมีที่ 37.75 และ 39 หรือสูงกว่านั้นตามในรูป แนวรับอาจมีที่ 30-29.75 และ/หรือ 26.7 สำหรับ **THREL** ตั้งหลักทะลุต่อขึ้นมา ด้านต่อไปมีที่ 4.44, 4.60 และ/หรือ 4.72 แนวรับอาจมีที่ 4.20 และ/หรือ 4.12 **BUI** ทะลุต่อขึ้นมา มีด้านที่ 39.75-40 และ 41 ทะลุได้ อาจต่อไปทดสอบ 47 แนวรับอาจมีที่ 38 และ/หรือ 35 **BKI** ทะลุขึ้นมา มีด้านต่อไปที่ 281-282 และ 285 ทะลุได้ อาจต่อไป 293 แนวรับอาจมีที่ 270 **MTI** ดูด้านที่ 135 และ 139-140 ทะลุได้ อาจต่อไป 151 หรือสูงกว่านั้น ระวังแกว่งถ้าหลุด 131 ลงมา **THRE** ดูด้านที่ 1.26 ทะลุได้ ด้านต่อไปมีที่ 1.34 ระวังแกว่งถ้าหลุด 1.17 ลงมา ส่วน **TQM** ที่ยังอ่อนกว่าหมวดและตลาด พยายามตั้งหลักที่เขตแนวรับ 92 โดยมีด้านที่ 96 และ 97.5-98 ที่หวัง คือ ถ้า 92 ยืนไม่อยู่ อาจถอยต่อไป 87 และ/หรือ 83.50



หมวด **Insurance** ทะลุต่อขึ้นมาในเขตด้านที่ต้องลุ้นฝ่าต่อไป



BLA ทะลุต่อขึ้นมา มีลุ้นขึ้นไปทดสอบ 47 หรือสูงกว่านั้น



ขณะที่ **TIPH** และ **TVI** ก็ยังมีลุ้นซิกแซกขึ้นต่อ หลังจากทะลุทำ new high ต่อขึ้นมาเรื่อยๆ

ในหุ้นเป็นตัวๆ อื่น ๆ ที่ดูมีลู่ หรือที่ต้องระวัง ก็ดูกรอบแนวรับแนวต้านเหล่านี้ประกอบ และ/หรืออาจใช้เป็นกรอบในการ Trading ได้ : **EPG** ทะลุต่อขึ้นมา ด้านต่อไปมีที่ 13.1 และ 13.70 ในรูป H แนวรับอาจมีที่ 12.1 และ/หรือ 11.80 **TOP** เริ่มขยับ โดยมีด้านที่ 52.75 และ 54 ที่ต้องฝ่าต่อขึ้นไป แนวรับอาจมีที่ 51 **SPRC** ทะลุต่อขึ้นมาที่ด้าน 10.6-10.7 ทะลุได้ ด้านต่อไปมีที่ 11.5 แนวรับอาจมีที่ 10 และ/หรือ 9.75 **BCP** ตั้งหลักทะลุขึ้นมา มีด้านต่อไปที่ 28.25 และ 29.25 แนวรับมีที่ 25.50 **TNITY** ทะลุต่อขึ้นมา ด้านต่อไปมีที่ 12.4 และ/หรือ 13.4 ในรูป I ที่ต้องฝ่าต่อขึ้นไป แนวรับอาจมีที่ 11.1 และ/หรือ 10.7 **CGH** ขยับต่อขึ้นมา ด้านต่อไปมีที่ 1.79 และ/หรือ 1.91 แนวรับอาจมีที่ 1.64 ระวังแกว่งถ้าหลุด 1.60 **XPG** ทะลุแรงต่อขึ้นมา ด้านต่อไปมีที่ 3.24 และ 3.32 ระวังแกว่งถ้าหลุด 3 ลงมา **NRF** ตั้งหลักต่อขึ้นมา มีด้านต่อไปที่ 8.95 และ 9.05 แนวรับอาจมีที่ 8.40 **RBF** ขยับขึ้นมา มีด้านต่อไปที่ 23.7 และ 24 ทะลุได้ มีลู่ขึ้นต่อไปทดสอบ 25 แนวรับอาจมีที่ 22.6 **CPW** เริ่มตั้งหลัก มีด้านที่ 6.95-7 และ 7.15 ที่ต้องฝ่าขึ้นไป แนวรับอาจมีที่ 6.40 **GIFT** แกว่งแรงระหว่างวัน แนวรับอาจมีที่ 4.58 โดยมีด้านที่ 4.92 ทะลุได้ อาจกลับขึ้นไป 5.3 ระวังแกว่งถ้าหลุด 4.58 ลงมา **KCE** พยายามตั้งหลักที่เขตแนวรับ 83.50 โดยมีต้นที่ 86.25-86.75 และ 88.50 ที่ต้องฝ่ากลับขึ้นไป **SC** ทะลุขึ้นมา ด้านต่อไปมีที่ 3.56 และ 3.64 แนวรับอาจมีที่ 3.42 **LALIN** ทะลุขึ้นมา ด้านต่อไปมีที่ 9.8-9.85 และ/หรือ 10.4 แนวรับอาจมีที่ 9.40 **RCL** ตั้งหลักทะลุต่อขึ้นมา ด้านต่อไปมีที่ 55 และ 56.50 แนวรับอาจมีที่ 51 และ/หรือ 49.50 **TTA** เริ่มตั้งหลัก มีด้านที่ 10.4 ทะลุได้ ด้านต่อไปมีที่ 10.7 และ 11.3 แนวรับมีที่ 9.8 และ/หรือ 9.65 **IVL** แรงขึ้นมาทะลุ 46.25 นิดๆ ด้านต่อไปมีที่ 48.75-49 แนวรับอาจมีที่ 44 **BWG** ตั้งหลักแรงขึ้นมา มีด้านที่ 1.10 ทะลุได้ ด้านต่อไปมีที่ 1.21 และ/หรือ 1.26 ที่ต้องลู่ฝ่าต่อขึ้นไป แนวรับอาจมีที่ 0.92 ระวังแกว่งถ้าหลุด 0.88 และหุ้นอื่นๆ ใน Alert ระหว่างวัน (สามารถดูได้ ใน www.thanachartsec.com)



EPG ทะลุต่อขึ้นมา มีลู่ขิกแซกขึ้นต่อ



TNITY ทะลุต่อขึ้นมา ลู่ขิกแซกขึ้นต่อ

หุ้นแนะนำ เข้า SNNP & SGP เข้าเพิ่ม UTP

Note: เราจะตาม Update หุ้นที่เราแนะนำให้จนปิด Position โดยในกรณีที่ตุ้มผิด อาจต้องขอให้ Stop loss

Stocks	Date	Comment	Target	Stoploss
SNNP	Jan 10	เข้า เล็งแบ่งทำกำไรที่ 16.4 และ 18	Will update	ถ้าหลุด 13.7
SGP	Jan 10	เข้า เล็งแบ่งทำกำไรที่ 14.1 และ 15.5	Will update	ถ้าปิดหลุด 12
UTP	Jan 10	เข้าเพิ่มเมื่อทะเล 18.5 เล็งแบ่งทำกำไรที่ 19.9 & 21.7	Will update	ถ้าหลุด 17.2
Stocks	Date	Comment	Target	Stoploss
BYD	Jan 6	ถือ เล็งแบ่งทำกำไรที่ 26	50 ? หรือ 74 ?	อาจมีแกว่งถ้าปิดหลุด 22
SHR	Jan 5	ถือส่วนหนึ่ง และรอสัญญาณรับเพิ่ม เล็งแบ่งทำกำไรที่ 3.26 และ 3.46	Will update	ถ้าหลุด 3
UBE	Jan 5	ถือ เล็งแบ่งทำกำไรที่ 2.54 และ/หรือ 2.68	Will update	ถ้าหลุด 2.14
STEC	Jan 4	ถือส่วนหนึ่ง และรอสัญญาณรับเพิ่ม เล็งแบ่งทำกำไรที่ 16.3	Will update	ถ้าหลุด 14
UTP	Dec 28	ถือส่วนหนึ่ง และเข้าเพิ่มเมื่อทะเล 18.5 เล็งแบ่งทำกำไรที่ 19.9 & 21.7	Will update	ถ้าหลุด 17.2
PLANB	Dec 27	ถือ เล็งแบ่งทำกำไรที่ 8.3 และ 9.1	9.1 หรือ 9.5	ถ้าหลุด 6.90
RAM	Dec 23	ถือ หลังแบ่งทำกำไร เล็งแบ่งทำกำไรอีกที่ 42.50	Will update	ถ้าหลุด 35.50
TKS	Dec 23	ถือ หลังรับเพิ่ม เล็งแบ่งทำกำไรที่ 17.4 และ 18	23.4 หรือสูงกว่านั้น	อาจมีแกว่งถ้าปิดหลุด 14.8
AS	Dec 22	ถือ เล็งแบ่งทำกำไรที่ 24.9 และ 27.5	Will update	ถ้าหลุด 21.2
AH	Dec 22	ถือ เล็งแบ่งทำกำไรที่ 33	Will update	ถ้าหลุด 24.50
NYT	Dec 21	ถือ เล็งแบ่งทำกำไรที่ 5.10	Will update	ถ้าหลุด 4.34
MENA	Dec 20	ถือ หลังแบ่งทำกำไร เล็งแบ่งทำกำไรอีกที่ 2.10 และ 2.28	Will update	ถ้าหลุด 1.82
SAK	Dec 17	ถือ เล็งแบ่งทำกำไรที่ 12.4	Will update	ถ้าหลุด 9.45
JMART	Dec 17	ถือ หลังแบ่งทำกำไร เล็งแบ่งทำกำไรอีกที่ 63	Will update	ถ้าหลุด 50 (1/2)
STPI	Dec 16	ถือ หลังรับเพิ่ม เล็งแบ่งทำกำไรที่ 7.2 และ 8.5	8.5 ?	อาจมีแกว่งถ้าปิดหลุด 6.4
TOP	Dec 15	ถือ เล็งแบ่งทำกำไรที่ 53 และ 55	Will update	อาจมีถัวถ้าหลุด 47.75
VIBHA	Dec 13	ถือ เล็งแบ่งทำกำไรที่ 2.84 และ 3.04	3.28 หรือสูงกว่านั้น	อาจมีแกว่งถ้าหลุด 2.58
ILM	Dec 8	ถือ หลังรับเพิ่ม เล็งแบ่งทำกำไรที่ 20.3 และ 21	Will update	ถ้าหลุด 17.5 & 16
WHA	Dec 8	ถือ เล็งแบ่งทำกำไรที่ 3.64 และ 3.76	Will update	ถ้าหลุด 3.26
SYNEX	Dec 8	ถือ หลังรับเพิ่ม เล็งแบ่งทำกำไรที่ 36.75 และ 39	39.75 หรือสูงกว่านั้น	ถ้าหลุด 30 (ส่วนเพิ่ม)
RCL	Dec 7	ถือ หลังรับเพิ่ม เล็งแบ่งทำกำไรที่ 55 และ 58	58.75 หรือสูงกว่านั้น	ถ้าหลุด 46.5 & 39
PSL	Nov 24	ถือ หลังรับเพิ่ม เล็งแบ่งทำกำไรที่ 19.1 และ 21.4	Will update	ถ้าหลุด 15.4
ASIAN	Nov 24	ถือ หลังรับเพิ่ม เล็งแบ่งทำกำไรที่ 19 และ 20.3	Will update	ถ้าหลุด 16.6 & 15.50
SAWAD	Nov 23	ถือ หลังรับเพิ่ม เล็งแบ่งทำกำไรที่ 65 และ 67	Will update	ถ้าหลุด 58
JWD	Nov 19	ถือ หลังรับเพิ่ม เล็งแบ่งทำกำไรที่ 24.4 และ 25	25, 27 หรือ 30	อาจมีแกว่งถ้าหลุด 22
SVT	Nov 17	ถือ หลังรับเพิ่ม เล็งแบ่งทำกำไรที่ 6.50 และ 7.45	7.45 หรือสูงกว่านั้น	ถ้าหลุด 5.2
MDX	Nov 17	ถือ เล็งแบ่งทำกำไรที่ 8.1	Will update	ถ้าหลุด 6.40
WICE	Nov 12	ถือ หลังรับเพิ่ม เล็งแบ่งทำกำไรที่ 22.8 และ 24	24 หรือ 35	ถ้าหลุด 19.9 ส่วนเพิ่ม
NEX	Nov 11	ถือ หลังรับเพิ่ม และแบ่งทำกำไรไปแล้ว เล็งแบ่งทำกำไรอีกที่ 23.2	29	ถ้าปิดหลุด 19 ส่วนเพิ่ม
STARK	Nov 11	ถือ หลังรับเพิ่มและ Stoploss ไปแล้ว เล็งแบ่งทำกำไรที่ 5.80 และ 6	Will update	ถ้าหลุด 4.50
CPN	Nov 10	ถือ หลังรับเพิ่ม และ Stoploss ไปแล้ว เล็งแบ่งทำกำไรที่ 58.75	Will update	ถ้าหลุด 51
VGI	Nov 5	ถือ เล็งแบ่งทำกำไรที่ 7.5 และ 7.9	Will update	ถ้าหลุด 6.30
INTUCH	Nov 5	ถือ หลังรับเพิ่ม และแบ่งทำกำไรไปแล้ว เล็งแบ่งทำกำไรอีกที่ 83	Will update	ถ้าหลุด 72 และ 70
BDMS	Oct 29	ถือ หลังเข้าเพิ่ม เล็งแบ่งทำกำไรที่ 24.2 และ 25	Will update	ถ้าหลุด 22
BAM	Oct 25	ถือ หลังรับเพิ่ม เล็งแบ่งทำกำไรที่ 22.2	Will update	ถ้าหลุด 19.6 & 18
SCGP	Oct 21	ถือ หลังรับเพิ่มและ Stoploss ไปแล้ว เล็งแบ่งทำกำไรที่ 71.5 และ 77	Will update	ถ้าหลุด 62

หุ้นแนะนำ. เข้า SNNP & SGP เข้าเพิ่ม UTP ต่อ

Note: เราจะตาม Update หุ้นที่เราแนะนำให้จนปิด Position โดยในกรณีที่ตุ้มติด อาจต้องขอให้ Stop loss

Stocks	Date	Comment	Target	Stoploss
AOT	Oct 15	ถือ หลังรับเพิ่ม เล็งแบ่งทำกำไรที่ 65 และ 67	76 หรือสูงกว่านั้น	Will update
NWR	Oct 12	ถือ เล็งแบ่งทำกำไรที่ 1.26 และ 1.44	Will update	ถ้าหลุด 0.90
CPW	Oct 8	ถือ หลังรับเพิ่ม เล็งแบ่งทำกำไรที่ 7.9	7.9 หรือสูงกว่านั้น	ถ้าปิดหลุด 5.95 (ส่วนเพิ่ม)
CBG	Oct 7	ถือ หลังรับเพิ่ม เล็งแบ่งทำกำไรที่ 128 และ 130	Will update	ถ้าหลุด 112
MFEC	Oct 4	ถือ หลังรับเพิ่มและ Stoploss ไปแล้ว เล็งแบ่งทำกำไรที่ 12.2 และ 13.3	13.3 หรือสูงกว่านั้น	ถ้าหลุด 8.90
SCB	Sep 22	ถือ หลังรับเพิ่ม เล็งแบ่งทำกำไรที่ 137 และ 142	146-148, 151 หรือสูงกว่านั้น	อาจมีแกว่งถ้าปิดหลุด 130
SABUY	Sep 9	ถือ หลังรับเพิ่ม และแบ่งทำกำไรไปแล้ว	35	ถ้าหลุด 14 ส่วนเพิ่ม
VIH	Sep 3	ถือ เล็งแบ่งทำกำไรที่ 13 และ 14.3	Will update	ถ้าหลุด 10.50
KBANK	Aug 27	ถือ หลังรับเพิ่ม เล็งแบ่งทำกำไรที่ 151 และ 153	153, 166 หรือสูงกว่านั้น	ถ้าปิดหลุด 140 (1/2)
CK	Aug 19	ถือ หลังรับเพิ่ม เล็งแบ่งทำกำไรที่ 25	26.25 หรือสูงกว่านั้น	ถ้าปิดหลุด 21 (1/2)
IVL	Aug 10	ถือ หลังรับเพิ่ม และแบ่งทำกำไรไปแล้ว เล็งแบ่งทำกำไรอีกที่ 48	Will update	ถ้าหลุด 38.75 & 36
ADVANC	Aug 2	ถือ หลังรับเพิ่มและ Stoploss ไปแล้ว	240 หรือสูงกว่านั้น	Will update
GUNKUL	Jul 14	ถือ หลังรับเพิ่ม เล็งแบ่งทำกำไรที่ 6.30	6.7 หรือ 10.7 ?	ถ้าหลุด 4.50
RBF	Jun 28	ถือ หลังรับเพิ่ม เล็งแบ่งทำกำไรที่ 25.50	32 หรือ 37	ถ้าหลุด 22 & 19
CHG	May 17	ถือ หลังรับเพิ่ม เล็งแบ่งทำกำไรที่ 3.90 (ปรับจาก 4.40)	6.10?	ถ้าหลุด 3.50
EPG	Jan 22	ถือ หลังรับเพิ่ม และแบ่งทำกำไรไปแล้ว เล็งแบ่งทำกำไรอีกที่ 12.8	14.9, 15.6 หรือสูงกว่านั้น	ถ้าหลุด 10.3
HANA	Jan 22	ถือ หลังรับเพิ่ม และ Stoploss ไปแล้ว	100, 120 หรือ 156	Will update
COM7	Jan 20	ถือ หลังรับเพิ่ม เล็งแบ่งทำกำไรที่ 86.75 และ 90	100?	ถ้าหลุด 77 ส่วนเพิ่ม
AMATA	Nov 30	ถือ หลังรับเพิ่ม และแบ่งทำกำไรไปแล้ว เล็งแบ่งทำกำไรอีกที่ 22	27-28 ?	ถ้าหลุด 18.9 & 16.6
BGRIM	Nov 19	ถือ หลังรับเพิ่ม เล็งแบ่งทำกำไรที่ 47	52.50 หรือสูงกว่านั้น	ถ้าหลุด 38.25
GULF	Nov 16	ถือ หลังรับเพิ่ม เล็งแบ่งทำกำไรที่ 51	51.5 หรือ 59-60	อาจมีแกว่งถ้าหลุด 44
GPSC	Nov 11	ถือ หลังรับเพิ่ม เล็งแบ่งทำกำไรที่ 93 และ 98	98, 109 หรือ 115	อาจมีแกว่งถ้าหลุด 84
BLA	Nov 5	ถือ หลังรับเพิ่ม และแบ่งทำกำไรไปแล้ว	47 หรือ 55	อาจมีแกว่งถ้าหลุด 33
EA	Nov 4	ถือ หลังรับเพิ่ม เล็งแบ่งทำกำไรที่ 105 และ 110	110 หรือ 121-124	ถ้าปิดหลุด 92 (ส่วนเพิ่ม)
PTTEP	Oct 22	ถือ หลังรับเพิ่ม เล็งแบ่งทำกำไรที่ 125	132 หรือ 138	ถ้าหลุด 110
TISCO	Oct 19	ถือ หลังรับเพิ่ม และแบ่งทำกำไรไปแล้ว	104, 107 หรือสูงกว่านั้น	ถ้าหลุด 88
SINGER	Oct 7	ถือ หลังรับเพิ่ม เล็งแบ่งทำกำไรที่ 58	80 หรือ 90	ถ้าปิดหลุด 50 ส่วนเพิ่ม
KCE	Jun 24	ถือ หลังรับเพิ่ม เล็งแบ่งทำกำไรที่ 97 และ 100	95 หรือสูงกว่านั้น	อาจมีแกว่งถ้าหลุด 82
JMT	Apr 1	ถือ หลังรับเพิ่ม เล็งแบ่งทำกำไรที่ 73 และ 79	79 หรือสูงกว่านั้น	ถ้าหลุด 65 ส่วนเพิ่ม

Disclaimers

รายงานฉบับนี้จัดทำโดยบริษัทหลักทรัพย์ธนชาติ จำกัด (มหาชน) โดยจัดทำขึ้นบนพื้นฐานของแหล่งข้อมูลที่ดีที่สุดที่ได้รับมาและพิจารณาแล้วว่าน่าเชื่อถือ ทั้งนี้มีวัตถุประสงค์เพื่อให้บริการเผยแพร่ข้อมูลแก่นักลงทุนและใช้เป็นข้อมูลประกอบการตัดสินใจซื้อขายหลักทรัพย์ แต่ไม่ได้มีเจตนาชี้แนะหรือเชิญชวนให้ซื้อหรือขายหรือประกันราคาหลักทรัพย์แต่อย่างใด ทั้งนี้รายงานและความเห็นในเอกสารฉบับนี้อาจมีการเปลี่ยนแปลงแก้ไขได้ หากข้อมูลที่ได้รับมาเปลี่ยนแปลงไป การนำข้อมูลนี้ไปปรากฏอยู่ในเอกสารฉบับนี้ ไม่ว่าทั้งหมดหรือบางส่วนไปทำซ้ำ ดัดแปลง แก้ไข หรือนำออกเผยแพร่แก่สาธารณชน จะต้องได้รับความยินยอมจากบริษัทก่อน

This report is prepared and issued by Thanachart Securities Public Company Limited (TNS) as a resource only for clients of TNS, Thanachart Capital Public Company Limited (TCAP) and its group companies. Copyright © Thanachart Securities Public Company Limited. All rights reserved. The report may not be reproduced in whole or in part or delivered to other persons without our written consent. Investors should use this report as one of many tools in making their investment decisions since Thanachart Securities may seek to do other business with the companies mentioned in the report. Thus, investors need to be aware that there could be potential conflicts of interest that could affect the report's neutrality.

Recommendation Structure:

Recommendations are based on absolute upside or downside, which is the difference between the target price and the current market price. If the upside is 10% or more, the recommendation is BUY. If the downside is 10% or more, the recommendation is SELL. For stocks where the upside or downside is less than 10%, the recommendation is HOLD. Unless otherwise specified, these recommendations are set with a 12-month horizon. Thus, it is possible that future price volatility may cause a temporary mismatch between upside/downside for a stock based on the market price and the formal recommendation.

For sectors, an "Overweight" sector weighting is used when we have "BUYs" on majority of the stocks under our coverage by market cap. "Underweight" is used when we have "SELLs" on majority of the stocks we cover by market cap. "Neutral" is used when there are relatively equal weightings of BUYs and SELLs.

Disclosures:

บริษัทหลักทรัพย์ ธนชาติ จำกัด (มหาชน) ทำหน้าที่เป็นผู้ดูแลสภาพคล่อง (Market Maker) และผู้ออกใบสำคัญแสดงสิทธิอนุพันธ์ (Derivative Warrants) โดยปัจจุบันบริษัทเป็นผู้ถือและเสนอขาย Derivative Warrants จำนวน 108 หลักทรัพย์ ได้แก่ ACE16C2201A, ACE16C2202A, ADVA16C2201A, ADVA16C2202A, AEON16C2201A, AEON16C2201B, AOT16C2204A, AOT16C2202A, BAM16C2204A, BANP16C2204A, BANP16C2201A, BANP16C2202A, BBL16C2204A, BBL16C2201A, BBL16C2203A, BCH16C2201A, BCH16C2203A, BEC16C2202A, BGR16C2205A, CBG16C2204A, CBG16C2201A, CBG16C2202A, CHG16C2202A, COM716C2203A, CPAL16C2204A, CPAL16C2203A, CPN16C2202A, CRC16C2204A, DELT16C2202A, DELT16C2203A, DOHO16C2202A, EA16C2201A, ESSO16C2202A, GLOB16C2201A, GLOB16C2203A, GPSC16C2201A, GPSC16C2201B, GPSC16C2203A, GULF16C2202A, GUNK16C2201A, GUNK16C2203A, HANA16C2204A, HANA16C2202A, HMPR16C2202A, INTU16C2201A, INTU16C2202A, IVL16C2202A, JAS16C2202A, JMAR16C2201A, JMAR16C2202A, JMT16C2205A, JMT16C2201A, JMT16C2203A, KBAN16C2201A, KBAN16C2202A, KCE16C2201A, KTC16C2202A, LH16C2202A, MAJO16C2201A, MINT16C2204A, MINT16C2203A, MTC16C2204A, MTC16C2202A, OR16C2202A, OR16C2203A, PTG16C2201A, PTG16C2202A, PTG16C2203A, PTL16C2201A, PTL16C2202A, PTL16C2202B, PTT16C2201A, PTT16C2203A, PTTE16C2203A, RBF16C2202A, RS16C2201A, S5016C2112A, S5016C2112B, S5016C2112C, S5016C2112D, S5016C2203A, S5016P2112A, S5016P2112B, S5016P2112C, S5016P2112D, S5016P2203A, SAWA16C2204A, SAWA16C2202A, SCB16C2201A, SCB16C2202A, SCC16C2204A, SCGP16C2201A, SCGP16C2202A, SPAL16C2202A, SPRC16C2201A, STA16C2203A, STA16C2201A, STEC16C2204A, STEC16C2201A, STGT16C2202A, SYNE16C2202A, TASC16C2201A, TOP16C2202A, TRUE16C2202A, TRUE16C2203A, TU16C2204A, TU16C2202A, WHA16C2202A (underlying securities are ACE, ADVANC, AEONTS, AMATA, AOT, BAM, BANPU, BBL, BCH, BEC, BGRIM, CBG, CHG, COM7, CPALL, CPF, CPN, CRC, DELTA, DOHOME, DTAC, EA, ESSO, GLOBAL, GPSC, GULF, GUNKUL, HANA, HMPRO, INTUCH, IRPC, IVL, JAS, JMART, JMT, KBANK, KCE, KTC, LH, MAJOR, MEGA, MINT, MTC, OR, PTG, PTL, PTT, PTTEP, RBF, RS, SAWAD, SCB, SCC, SCGP, SPALI, SPRC, SET50, STA, STEC, STGT, SYNTEC, TASC, TOP, TRUE, TU, WHA). และบริษัทจัดทำใบวิเคราะห์ของหลักทรัพย์อ้างอิงดังกล่าว จึงมีส่วนได้ส่วนเสียหรือมีความขัดแย้งทางผลประโยชน์ (conflicts of interest) นอกจากนี้ นักลงทุนควรศึกษารายละเอียดในหนังสือชวนของใบสำคัญแสดงสิทธิอนุพันธ์ดังกล่าวก่อนตัดสินใจลงทุน

หมายเหตุ: บริษัท ทูนครชาติ จำกัด (TCAP) ซึ่งเป็นผู้ถือหุ้นรายใหญ่ของบริษัทหลักทรัพย์ ธนชาติ จำกัด (มหาชน) โดยถือหุ้นในสัดส่วนร้อยละ 50.96 มี สัดส่วนการถือหุ้นบริษัท ราชธานีลีซิ่ง จำกัด (มหาชน) (THANI) ทั้งทางตรงและทางอ้อม มากกว่าร้อยละ 56 และเป็นผู้ถือหุ้นใหญ่ของ THANI

บริษัททูนครชาติ จำกัด (TCAP), ธนาคารทหารไทยธนชาติ จำกัด (มหาชน) (TTB) เป็นบริษัทที่มีความเกี่ยวข้องกับบริษัทหลักทรัพย์ธนชาติ จำกัด (มหาชน) (TNS) โดย TCAP เป็นผู้ถือหุ้น ร้อยละ 50.96 ใน TNS และ ถือหุ้นใน TTB ร้อยละ 20.1 ดังนั้น การจัดทำบทวิเคราะห์ของหลักทรัพย์ดังกล่าว จึงมีส่วนได้ส่วนเสียหรือมีความขัดแย้งทางผลประโยชน์ (conflicts of interest)

บริษัททูนครชาติ จำกัด (TCAP) บริษัท ราชธานีลีซิ่ง จำกัด (มหาชน) (THANI) บริษัท เอ็ม บี เค (มหาชน) (MBK) และบริษัท ปทุมไรชมิล แอนด์ แกรนารี จำกัด (มหาชน) (PRG) เป็นบริษัทที่มีความเกี่ยวข้องกับบริษัทหลักทรัพย์ธนชาติ จำกัด (มหาชน) ดังนั้น การจัดทำบทวิเคราะห์ของหลักทรัพย์ดังกล่าว จึงมีส่วนได้ส่วนเสียหรือมีความขัดแย้งทางผลประโยชน์ (conflicts of interest)

หมายเหตุ: * บริษัทหลักทรัพย์ธนชาติ จำกัด (มหาชน) (TNS) และ บริษัท ทูนครชาติ จำกัด (มหาชน) TCAP มีกรรมการร่วมกันได้แก่ นายสมเจตน์ หมุศิริเลิศ ซึ่งทำหน้าที่กรรมการผู้จัดการใหญ่ของ TCAP และ ทำหน้าที่ ประธานกรรมการบริษัท และประธานกรรมการบริหาร TNS อย่างไรก็ตาม บทวิเคราะห์นี้ได้ถูกจัดทำขึ้นบนสมมติฐานของฝ่ายวิจัยของ TNS"

หมายเหตุ: * บริษัทหลักทรัพย์ธนชาติ จำกัด (มหาชน) (TNS) และ บริษัท จัดการและพัฒนาทรัพยากรน้ำภาคตะวันออก จำกัด (มหาชน) EASTW มีกรรมการร่วมกันได้แก่ นางอศิณี ไตลิ่งคะ ซึ่งทำหน้าที่ กรรมการตรวจสอบของ EASTW และ ทำหน้าที่ กรรมการบริษัท กรรมการบริหารของ TNS อย่างไรก็ตาม บทวิเคราะห์นี้ได้ถูกจัดทำขึ้นบนสมมติฐานของฝ่ายวิจัยของ TNS"

หมายเหตุ: ** "บริษัทหลักทรัพย์ธนชาติ จำกัด (มหาชน) (TNS) เป็นผู้จัดการการจำหน่าย หุ้นกู้ชนิดระบุชื่อผู้ถือ ประเภทไม่ด้อยสิทธิ ไม่มีหลักประกัน มีผู้แทนผู้ถือหุ้นกู้ "หุ้นกู้ บริษัท สหกลีดิวิแมนท์ จำกัด (มหาชน) ครั้งที่ 1/2562 ครบกำหนดไถ่ถอนปี พ.ศ. 2565" ที่ออกโดย บริษัท สหกลีดิวิแมนท์ จำกัด (มหาชน) (SQ) ดังนั้น การจัดทำบทวิเคราะห์ของหลักทรัพย์ดังกล่าว จึงอาจมีส่วนได้ส่วนเสียหรือมีความขัดแย้งทางผลประโยชน์ (conflicts of interest)"

หมายเหตุ: ** "บริษัทหลักทรัพย์ธนชาติ จำกัด (มหาชน) (TNS) ผู้จัดการการจำหน่ายหุ้นกู้ หุ้นกู้ชนิดระบุชื่อผู้ถือ ประเภทไม่ด้อยสิทธิ ไม่มีประกัน และมีผู้แทน ผู้ถือหุ้นกู้ของ บริษัท สวนอุตสาหกรรมโรจนะ จำกัด (มหาชน) (ROJNA) ครั้งที่ 3/2562 ครบกำหนดไถ่ถอนปี พ.ศ. 2566" ที่ออกโดย บริษัท สวนอุตสาหกรรมโรจนะ จำกัด (มหาชน) ดังนั้น การจัดทำบทวิเคราะห์ของหลักทรัพย์ดังกล่าว จึงอาจมีส่วนได้ส่วนเสียหรือมีความขัดแย้งทางผลประโยชน์ (conflicts of interest)

Thanachart Research Team

หัวหน้าฝ่าย

พิมพ์ผกา นิจการุณ, CFA
Tel: 662-779-9199
pimpaka.nic@thanachartsec.co.th

พลังงาน, ปิโตรเคมี, กระดาษ

จักร เรื่องสินัญญา
Tel: 662-779-9104
chak.reu@thanachartsec.co.th

สาธารณูปโภค, สื่อสาร

ณัฐภาพ ประสิทธิ์สุขสันต์
Tel: 662-483-8296
nuttapop.Pra@thanachartsec.co.th

อิเล็กทรอนิกส์, อาหาร, เครื่องดื่ม, เติมน้ำมัน

พัทธดนย์ บุญนา
Tel: 662-483-8298
pattadol.bun@thanachartsec.co.th

อสังหาริมทรัพย์, พาณิชยกรรม

พรรณารายณ์ ดิยะพิทยารัตน์
Tel: 662-779-9109
phannarai.von@thanachartsec.co.th

ยานยนต์, นิคมฯ, Property Fund, REITs, บันเทิง

รดา ลิ้มสุทธิวันภูมิ
Tel: 662-483-8297
rata.lim@thanachartsec.co.th

ธนาคาร, ธุรกิจการเงิน, ประกัน

สรัชดา ศรีทรง
Tel: 662-779-9106
sarachada.sor@thanachartsec.co.th

ขนส่ง, รับเหมา

ศักดิ์สิทธิ์ พัฒนานารักษ์
Tel: 662-779-9112
saksid.pha@thanachartsec.co.th

Small Cap, การแพทย์, โรงแรม

ศิริพร อรุโณทัย
Tel: 662-779-9113
siriporn.aru@thanachartsec.co.th

กลยุทธ์การลงทุน

อดิศักดิ์ ผู้พิพัฒนศิริกุล, CFA
Tel: 662-779-9120
adisak.phu@thanachartsec.co.th

วิเคราะห์เทคนิค

ภัทรวัลลี หวังมีงมาศ
Tel: 662-779-9105
pattarawan.wan@thanachartsec.co.th

วิเคราะห์ทางเทคนิค

วิชานนท์ ธรรมบำรุง
Tel: 662-779-9123
witchanan.tam@thanachartsec.co.th

ผู้ช่วยนักวิเคราะห์-กลยุทธ์การลงทุน

นลินภรณ์ คลังเปรมจิตต์
Tel: 662-779-9107
nariporn.kla@thanachartsec.co.th

กลยุทธ์การลงทุน

เถลิงศักดิ์ คูเจริญไพศาล
Tel: 662-483-8304
thaloengsak.kuc@thanachartsec.co.th

วิเคราะห์เชิงปริมาณ

สิทธิเชษฐ รุ่งรัมย์พัฒน์
Tel: 662-483-8303
sittichet.run@thanachartsec.co.th

นักวิเคราะห์, แพล

ลาภินี ทิพยมณฑล
Tel: 662-779-9115
lapinee.dib@thanachartsec.co.th

Data Support Team

มลฤดี เพชรแสงใสกุล

Tel: 662-779-9108
monrudee.pet@thanachartsec.co.th

เกษมรัตน์ จิตกุล

Tel: 662-779-9118
kasemrat.jit@thanachartsec.co.th

วราทิพย์ รุ่งประดับวงศ์

Tel: 662-779-9114
varathip.run@thanachartsec.co.th

สุนทร รักษาวัต

Tel: 662-779-9117
sunet.rak@thanachartsec.co.th

สุชสวัสดิ์ ลิมาวงษ์ปราณี

Tel: 662-779-9116
suksawat.lim@thanachartsec.co.th

สุจินตนา สถาพร

Tel: 662-779-9198
sujintana.sth@thanachartsec.co.th

Thanachart Securities Pcl.

Research Team

19 Floor, MBK Tower

444 Phayathai Road, Pathumwan Road, Bangkok 10330

Tel: 662 -779-9119

Email: thanachart.res@thanachartsec.co.th