



## ลู่แกว่งตั้งหลัก เพื่อซิกแซกขึ้นต่อ

ดัชนี SET ยังลู่แกว่งตั้งหลัก ทะลุ 1,665 ได้ มีลู่ขึ้นต่อไป 1,673 และ/หรือ 1,677 ที่ต้องฝ่าต่อขึ้นไป โดยดูด้านของ SET50 ที่ 995 และ 999 ทะลุได้ มีลู่ขึ้นไป 1,005 ประกอบด้วย คำแนะนำ ทนแกว่งลู่ขึ้นต่อ ผสมเลือกลู่เป็นตัว ๆ ต่อขึ้นไป และถ้า SET ทะลุ 1,665 พร้อมกับ SET50 ทะลุ 995 ขึ้นมาด้วย เสี่ยงเพิ่มลู่ได้ตามรายละเอียดด้านล่าง สำหรับหมวด Media ขยับต่อขึ้นมาและเริ่มทะลุนิด ๆ มีลู่ขึ้นต่อดูรูปและรายละเอียดด้านใน หุ่นแนะนำวันนี้ TTA, HANA & TISCO



ภัทรวัลย์ หวังมิ่งมาต  
Senior Technical Analyst

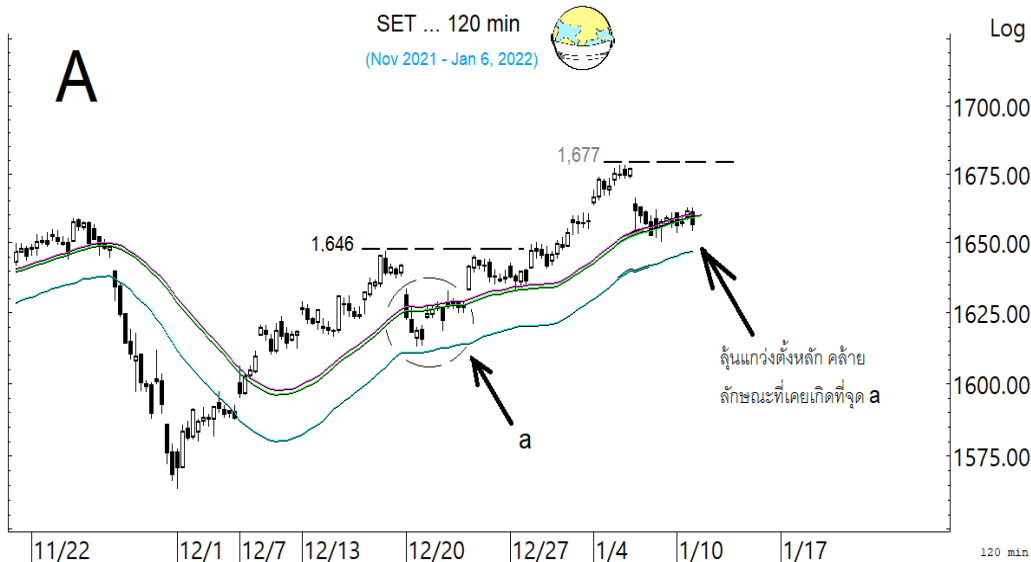
วิชพันธ์ ธรรมบำรุง  
Technical Analyst

ดัชนี SET ยังลู่แกว่งตั้งหลัก ทะลุ 1,665 ได้ มีลู่ขึ้นต่อไปทดสอบ 1,673 และ/หรือ 1,677 ที่ต้องฝ่าต่อขึ้นไป เพื่อซิกแซกขึ้นต่อตามในรูป A แนวรับอาจขยับขึ้นมาที่ 1,654 และ/หรือ 1,650 โดยดูด้านของ SET50 ที่ 995 และ 999 ทะลุได้ มีลู่ขึ้นไป 1,005 ในรูป B ซึ่งเป็นด้านที่ต้องฝ่าต่อขึ้นไปด้วย ในด้านกลยุทธ์ทางเทคนิค ยังควรมีของทนแกว่งลู่ขึ้นต่อ และเสี่ยงเพิ่มลู่เพื่อเล่น Gap ได้ เมื่อ SET ทะลุ 1,665 และ SET50 ทะลุ 995 ขึ้นมาด้วย เพื่อลู่เล่น Gap ขึ้นไปแบ่งทำกำไรในเขต 1,715-1,720 ในส่วนที่รับความเสี่ยงได้ว่า อาจมีสัญญาณ Stoploss ถ้า SET ปิดหลุด 1,653 พร้อมกับ SET50 ปิดหลุด 983 ลงมาด้วย

สำหรับธนาคารลู่ซิกแซกขึ้นต่อ ทะลุ 424 ได้ มีลู่ขึ้นต่อไปทดสอบ 435-436 ที่ต้องฝ่าต่อขึ้นไป แนวรับมีที่ 415-413 ในการลู่ดู Update หุ่นเหล่านี้ประกอบ KBANK ลู่แกว่งตั้งหลัก ทะลุ 144.50 และ 147 ได้ มีลู่ขึ้นต่อไปทดสอบ 149 และ/หรือ 151 ในรูป C ที่ต้องฝ่าต่อขึ้นไป แนวรับอาจมีที่ 140.50 และ/หรือ 139 SCB ลู่แกว่งตั้งหลัก โดยมีด้านที่ 129.50 และ 131.50 ที่ต้องฝ่าต่อขึ้นไป แนวรับอาจมีที่ 123-122 และ BBL ลู่แกว่งซิกแซกขึ้นต่อ มีด้านต่อไปที่ 128.50-129.50 และ 131 แนวรับมีที่ 123 และ/หรือ 120 สำหรับ KTB ยังดูลู่ที่ด้าน ทะลุ 14 ได้ ด้านต่อไปมีที่ 14.7-14.9 แนวรับอาจมีที่ 13.3 UOBKH แร่งขึ้นมา มีด้านต่อไปที่ 7.6 และ 8 แนวรับถ้า 7 ยืนไม่อยู่ แนวรับอาจมีที่ 6.6-6.50 สำหรับ TISCO แกว่งที่ด้าน 99.5-100 ทะลุได้ ด้านต่อไปมีที่ 102.50 แนวรับอาจตามขึ้นมาที่ 96.50 และ 95.50 KKP ทะลุแรงต่อขึ้นมาที่ด้าน 65.75 ทะลุได้ ด้านต่อไปมีที่ 67.50 ที่ต้องฝ่าต่อขึ้นไป แนวรับอาจมีที่ 64-63.50 และ/หรือ 62.25

และพลังงานลู่ซิกแซกขึ้นต่อ โดยมีด้านที่ 25,853 และ/หรือ 25,975 ที่ต้องฝ่าต่อขึ้นไป แนวรับอาจมีที่ 24,745 และ/หรือ 24,290 ในการลู่ดูส่วนหนึ่งอาจดู PTT ที่ด้าน 39-39.5 และ 40.25 ที่ต้องค่อย ๆ ฝ่าต่อขึ้นไป แนวรับมีที่ 37 และ/หรือ 36-35.50 ส่วน PTTEP เข้าเขตด้าน 125.50 ในรูป C ที่ต้องฝ่าต่อขึ้นไป ทะลุได้ด้านต่อไปมีที่ 127 และ/หรือ 129 หรือเลยไป 133 ตามในรูป แนวรับอาจมีที่ 122 และ/หรือ 119-118

แนวด้าน 1,665, 1,673 และ 1,677 แนวรับ 1,654 และ 1,650



### BUY:

- TTA** เข้า เล็งแบ่งทำกำไรที่ 12 (Stoploss ถ้าปิดหลุด 9.15 ลงมา)
- HANA** รับเพิ่มส่วนหนึ่ง และรอรับอีกที่ 84 เล็งแบ่งทำกำไรที่ 89 (Stoploss ครึ่งหนึ่งถ้าปิดหลุด 81.75)
- TISCO** รับเพิ่ม เล็งแบ่งทำกำไรที่ 102.50 และ 104 (Stoploss ส่วนเพิ่ม ถ้าหลุด 96 ลงมา)
- และ **UTP** ตามรายละเอียดด้านใน

### Add Stoploss line :

n/a

### SELL:

n/a

### SECTOR to watch:

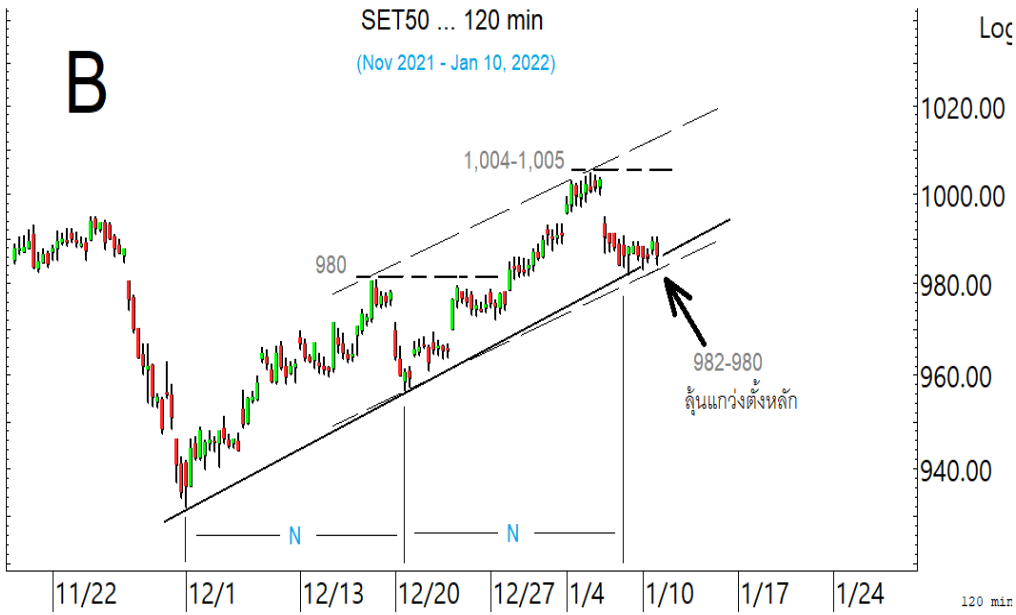
#### Insurance :

BLA, TIPH, TVI, THREL, BUI, BKI, MTI, THRE & TQM

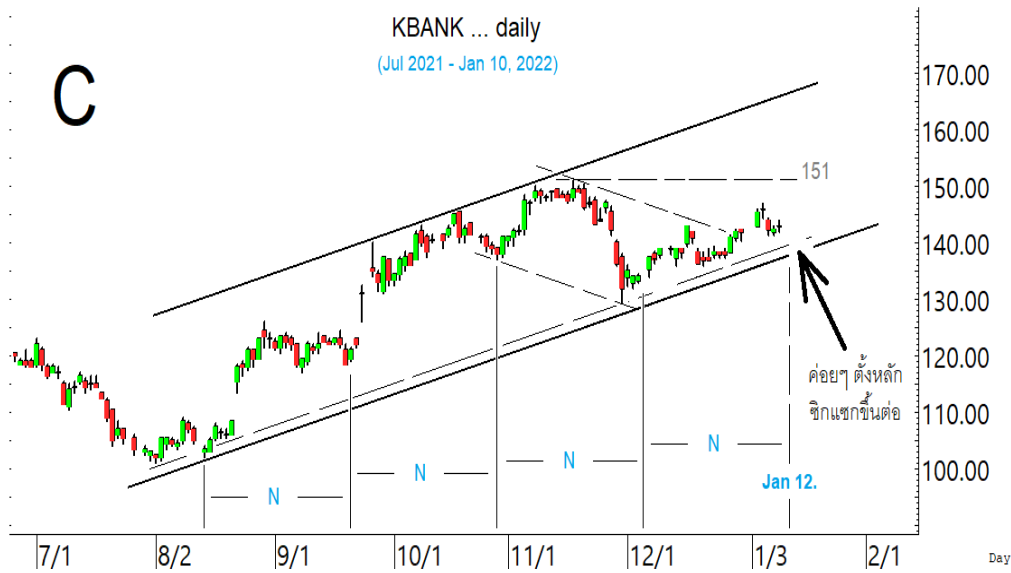
#### Day Trade:

GLOBAL, JTS, ITEL, THREL, NUSA, PSH, TFG, ASIAN, GFPT, PTTGC, HANA, SCC, AJA, ASK, NCAP, SAK, TNITY, FSS, FNS, GBX, KGI & ASP

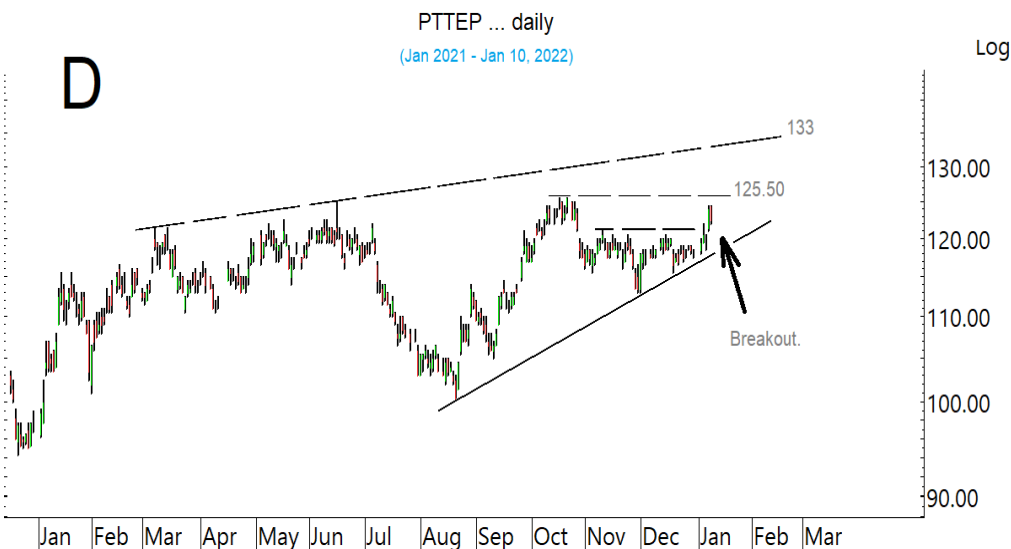
**SET มีลู่ตั้งหลัก เพื่อซิกแซก ขึ้นต่อ**



SET50 ลู่ตั้งหลัก โดยมีด่านที่ 995 และ 999 ทะลุได้ มีลู่ขึ้นต่อไป 1,005 ที่ต้องฝ่าต่อขึ้นไป



KBANK มีลู่ค่อยๆ ตั้งหลักขยับขึ้นต่อ



PTTEP ขึ้นมาในเขตด่าน 125.50 ที่ต้องฝ่าต่อขึ้นไป เพื่อรับवादชักแซกขึ้นต่อ

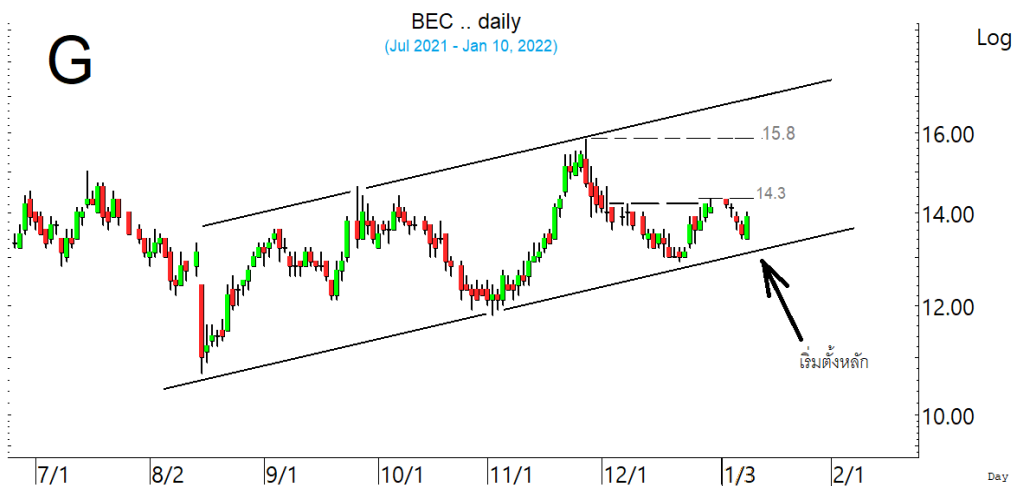
**SECTOR to watch :** หมวด **Media** ตั้งหลักขยับต่อขึ้นมา และเริ่มทะลุניתๆ มีลุ้นขึ้นต่อไปทดสอบ 61 ในรูป.E ที่ต้องฝ่าต่อขึ้นไป สำหรับหุ้นเป็นตัวๆ ที่ขอ Update **WORK** รีบาวด์ขึ้นมาในเขตด้าน 24-24.2 ในรูป F ทะลุได้ มีลุ้นขึ้นต่อไปทดสอบ 24.7 แนวรับอาจมีที่ 23.2 **BEC** กำลังตั้งหลักอีกครั้งที่เขตแนวรับ โดยมีด้านที่ 14 และ 14.30 ในรูป G ที่ต้องฝ่าต่อขึ้นไป **AQUA** ค่อยๆ ตั้งหลักขึ้นต่อ ด้านต่อไปมีที่ 0.62 และ 0.69 แนวรับอาจมีที่ 0.57 และ/หรือ 0.54 **PLANB** พยายามตั้งหลัก โดยมีด้านที่ 7.7 และ 7.85 ทะลุได้ อาจต่อไปทดสอบ 8.3 ระวังแกว่งถ้าหลุด 7.40 ลงมา **VGI** ดูด้านที่ 6.7 และ 6.85 ที่ต้องฝ่าขึ้นไป ระวังแกว่งถ้าหลุด 6.30 ลงมา **TH** เริ่มทะลุต่อขึ้นมา ด้านต่อไปมีที่ 3.20 และ 3.26 ทะลุได้ อาจต่อไป 3.34 และ/หรือ 3.44 แนวรับอาจมีที่ 3-2.98 ระวังแกว่งถ้าหลุด 2.94 ลงมา **TKS** อาจกำลังตั้งหลัก โดยมีด้านที่ 16 และ 16.50 ระวังแกว่งถ้าหลุด 15.40 ลงมา และ **WAVE** แกว่งชะลอที่ด้าน 1.24-1.25 โดยมีแนวรับที่ 1.10 ทะลุ 1.25 ได้ ด้านต่อไปมีที่ 1.28 และ/หรือ 1.31 ที่ต้องฝ่าขึ้นไป



หมวด **Media** ขยับต่อขึ้นมาที่ต่ำกว่า 58.19 ทะลุได้ มีลุ้นขึ้นต่อไปทดสอบ 61



**WORK** รีบาวด์ขึ้นมาในเขตด้าน 24-24.20 ที่ต้องฝ่าต่อขึ้นไป

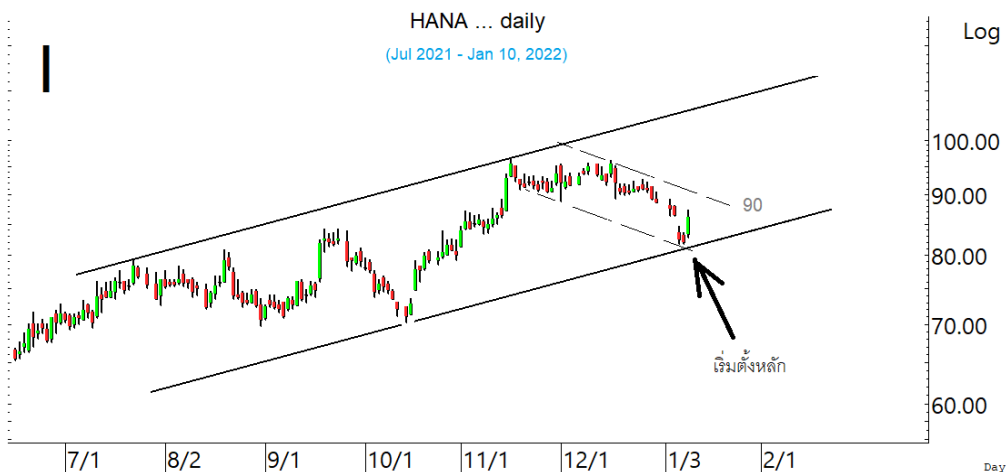


ขณะที่ **BEC** กำลังตั้งหลักที่เขตแนวรับอีกครั้ง โดยมีด้านที่ 13.9 และ 14.30

ในหุ้นเป็นตัวๆ อื่น ๆ ที่ดูมีลุ้น หรือที่ต้องระวัง ก็ดูกรอบแนวรับแนวต้านเหล่านี้ประกอบ และ/หรืออาจใช้เป็นกรอบในการ Trading ได้ : **GLOBAL** ตั้งหลักแรงขึ้นมา มีด่านที่ 21.4 ทะลุได้ ด้านต่อไปมีที่ 22.1 แนวรับอาจมีที่ 19.9 **JTS** แกว่งหลังทะลุแรงต่อขึ้นมา มีแนวรับที่ 139.50 และ/หรือ 136.50 โดยมีด่านที่ 151.50 และ/หรือ 156 ที่ต้องฝ่าต่อขึ้นไป **ITEL** ทะลุขึ้นมา ด้านต่อไปมีที่ 6.2 และ 6.75 ระวังแกว่งถ้าหลุด 5.60 ลงมา **THREL** ทะลุแรงต่อขึ้นมา ด้านต่อไปมีที่ 5.50 และ/หรือ 5.8 แนวรับอาจมีที่ 5-4.98 และ/หรือ 4.66 และ **NUSA** ทะลุต่อขึ้นมา ด้านต่อไปมีที่ 1.40 ทะลุได้ อาจต่อไปทดสอบ 1.53 หรือสูงกว่านั้นตามในรูป H แนวรับถ้าแถวๆ 1.30 ยืนไม่อยู่อาจมีที่ 1.20-1.18 **PSH** เริ่มตั้งหลัก มีด่านต่อไปที่ 13.9 และ 14.1-14.20 แนวรับอาจมีที่ 13.1 **TFG** ตั้งหลักขึ้นมา มีด่านที่ 5.2 ทะลุได้ ด้านต่อไปมีที่ 5.4 และ 5.6 แนวรับมีที่ 4.98 **ASIAN** เริ่มขยับต่อขึ้นมา มีด่านต่อไปที่ 19 และ 19.4 ที่ต้องฝ่าต่อขึ้นไป แนวรับมีที่ 17.8 **TU** ตั้งหลักขึ้นมาที่ด่าน 20.9 ทะลุได้ ด้านต่อไปมีที่ 21.3 และ 21.7 แนวรับอาจมีที่ 20.2-20 **GFPT** เริ่มขยับขึ้นมา มีด่านที่ 14.5-14.6 แนวรับอาจมีที่ 13.7 **PTTGC** เริ่มขยับ โดยมีด่านที่ 60.5 และ 61.25-61.75 ที่ต้องฝ่าต่อขึ้นไป แนวรับอาจมีที่ 58.75 **HANA** เริ่มตั้งหลักขึ้นมา มีด่านที่ 87.25-88 และ/หรือ 90 ในรูป I ที่ต้องฝ่าต่อขึ้นไป ระวังแกว่งถ้าหลุด 84 ลงมา **SCC** เริ่มตั้งหลัก มีด่านที่ 384 ทะลุได้ ด้านต่อไปมีที่ 387-389 แนวรับอาจมีที่ 379 **AJA** เริ่มตั้งหลัก มีด่านที่ 0.71 ทะลุได้ ด้านต่อไปมีที่ 0.78 และ/หรือ 0.82 ที่ต้องฝ่าขึ้นไป แนวรับมีที่ 0.63-0.61 **ASK** ตั้งหลักทะลุขึ้นมา มีด่านต่อไปที่ 47.50 และ 48.50-49 ที่ต้องฝ่าต่อขึ้นไป แนวรับถ้าแถวๆ 46 ยืนไม่อยู่ อาจมีที่ 44.50 **NCAP** ตั้งหลักขึ้นมา มีด่านที่ 10.8-10.9 และ/หรือ 11.50 แนวรับอาจมีที่ 10.2 **SAK** เริ่มตั้งหลัก มีด่านที่ 10.4-10.5 และ 10.8-11 ที่ต้องฝ่าต่อขึ้นไป แนวรับมีที่ 9.75 **TNITY** ทะลุแรงต่อขึ้นมา ด้านต่อไปมีที่ 15.3-15.5 ทะลุได้ อาจต่อไปทดสอบ 18.50 หรือสูงกว่านั้น แนวรับอาจมีที่ 13.6 และ/หรือ 13.3 **FSS** ทะลุต่อขึ้นมาที่ด่าน 7.55 ทะลุได้ ด้านต่อไปมีที่ 8.1 และ/หรือ 8.75 แนวรับอาจมีที่ 7 และ/หรือ 6.80 **FNS** แรงขึ้นมาที่ด่าน 4.56 ทะลุได้ ด้านต่อไปมีที่ 4.66 ระวังแกว่งถ้าหลุด 4.34 ลงมา **GBX** แรงขึ้นมา มีด่านที่ 1.56-1.59 และ/หรือ 1.69 ระวังแกว่งถ้าหลุด 1.48 ลงมา **KGI** แรงขึ้นมา มีด่านต่อไปมีที่ 6.9-7 และ/หรือ 7.15 แนวรับอาจมีที่ 6.50 **ASP** แรงขึ้นมาที่ด่าน 3.84-3.86 ทะลุได้ ด้านต่อไปมีที่ 4.00 แนวรับอาจมีที่ 3.68 และหุ้นอื่นๆ ใน Alert ระหว่างวัน (สามารถดูได้ใน [www.thanachartsec.com](http://www.thanachartsec.com))



NUSA ลุ้นซิกแซกขึ้นต่อ



HANA เริ่มตั้งหลัก ที่ต้องค่อยๆ ลุ้นต่อขึ้นไป

## หุ้นแนะนำ เข้า TTA เข้าเพิ่ม HANA, TISCO &amp; UTP

Note: เราจะตาม Update หุ้นที่เราแนะนำให้งปิด Position โดยในกรณีที่ผิด อาจต้องขอให้ Stop loss

Stocks	Date	Comment	Target	Stoploss
TTA	Jan 11	เข้า เล็งแบ่งทำกำไรที่ 12	Will update	ถ้าปิดหลุด 9.15
HANA	Jan 11	รับเพิ่มส่วนหนึ่ง และรอเพิ่มอีกที่ 84 เล็งแบ่งทำกำไรที่ 89	100, 120 หรือ 156	ถ้าปิดหลุด 81.75 (1/2)
TISCO	Jan 11	รับเพิ่ม เล็งแบ่งทำกำไรที่ 102.50 และ 104	104, 107 หรือสูงกว่านั้น	ถ้าหลุด 96 ส่วนเพิ่ม
UTP	Jan 11	เข้าเพิ่มเมื่อทะเล 18.5 เล็งแบ่งทำกำไรที่ 19.9 & 21.7	Will update	ถ้าหลุด 17.2
Stocks	Date	Comment	Target	Stoploss
SNNP	Jan 10	ถือ เล็งแบ่งทำกำไรที่ 16.4 และ 18	Will update	ถ้าหลุด 13.7
SGP	Jan 10	ถือ เล็งแบ่งทำกำไรที่ 14.1 และ 15.5	Will update	ถ้าปิดหลุด 12
BYD	Jan 6	ถือ เล็งแบ่งทำกำไรที่ 26	50 ? หรือ 74 ?	อาจมีแกว่งถ้าปิดหลุด 22
SHR	Jan 5	ถือส่วนหนึ่ง และรอสัญญาณรับเพิ่ม เล็งแบ่งทำกำไรที่ 3.26 และ 3.46	Will update	ถ้าหลุด 3
UBE	Jan 5	ถือ เล็งแบ่งทำกำไรที่ 2.54 และ/หรือ 2.68	Will update	ถ้าหลุด 2.14
STEC	Jan 4	ถือส่วนหนึ่ง และรอสัญญาณรับเพิ่ม เล็งแบ่งทำกำไรที่ 16.3	Will update	ถ้าหลุด 14
UTP	Dec 28	ถือส่วนหนึ่ง และเข้าเพิ่มเมื่อทะเล 18.5 เล็งแบ่งทำกำไรที่ 19.9 & 21.7	Will update	ถ้าหลุด 17.2
PLANB	Dec 27	ถือ เล็งแบ่งทำกำไรที่ 8.3 และ 9.1	9.1 หรือ 9.5	ถ้าหลุด 6.90
RAM	Dec 23	ถือ หลังแบ่งทำกำไร เล็งแบ่งทำกำไรอีกที่ 42.50	Will update	ถ้าหลุด 35.50
TKS	Dec 23	ถือ หลังรับเพิ่ม เล็งแบ่งทำกำไรที่ 17.4 และ 18	23.4 หรือสูงกว่านั้น	อาจมีแกว่งถ้าปิดหลุด 14.8
AS	Dec 22	ถือ เล็งแบ่งทำกำไรที่ 24.9 และ 27.5	Will update	ถ้าหลุด 21.2
AH	Dec 22	ถือ เล็งแบ่งทำกำไรที่ 33	Will update	ถ้าหลุด 24.50
NYT	Dec 21	ถือ เล็งแบ่งทำกำไรที่ 5.10	Will update	ถ้าหลุด 4.34
MENA	Dec 20	ถือ หลังแบ่งทำกำไร เล็งแบ่งทำกำไรอีกที่ 2.10 และ 2.28	Will update	ถ้าหลุด 1.82
SAK	Dec 17	ถือ เล็งแบ่งทำกำไรที่ 12.4	Will update	ถ้าหลุด 9.45
JMART	Dec 17	ถือ หลังแบ่งทำกำไร เล็งแบ่งทำกำไรอีกที่ 63	Will update	ถ้าหลุด 50 (1/2)
STPI	Dec 16	ถือ หลังรับเพิ่ม เล็งแบ่งทำกำไรที่ 7.2 และ 8.5	8.5 ?	อาจมีแกว่งถ้าปิดหลุด 6.4
TOP	Dec 15	ถือ เล็งแบ่งทำกำไรที่ 53 และ 55	Will update	อาจมีถัวถ้าหลุด 47.75
VIBHA	Dec 13	ถือ เล็งแบ่งทำกำไรที่ 2.84 และ 3.04	3.28 หรือสูงกว่านั้น	อาจมีแกว่งถ้าหลุด 2.58
ILM	Dec 8	ถือ หลังรับเพิ่ม เล็งแบ่งทำกำไรที่ 20.3 และ 21	Will update	ถ้าหลุด 17.5 & 16
WHA	Dec 8	ถือ เล็งแบ่งทำกำไรที่ 3.64 และ 3.76	Will update	ถ้าหลุด 3.26
SYNEX	Dec 8	ถือ หลังรับเพิ่ม เล็งแบ่งทำกำไรที่ 36.75 และ 39	39.75 หรือสูงกว่านั้น	ถ้าหลุด 30 (ส่วนเพิ่ม)
RCL	Dec 7	ถือ หลังรับเพิ่ม เล็งแบ่งทำกำไรที่ 55 และ 58	58.75 หรือสูงกว่านั้น	ถ้าหลุด 46.5 & 39
PSL	Nov 24	ถือ หลังรับเพิ่ม และแบ่งทำกำไรไปแล้ว เล็งแบ่งทำกำไรอีกที่ 21.4	Will update	ถ้าหลุด 15.4
ASIAN	Nov 24	ถือ หลังรับเพิ่ม เล็งแบ่งทำกำไรที่ 19 และ 20.3	Will update	ถ้าหลุด 16.6 & 15.50
SAWAD	Nov 23	ถือ หลังรับเพิ่ม เล็งแบ่งทำกำไรที่ 65 และ 67	Will update	ถ้าหลุด 58
JWD	Nov 19	ถือ หลังรับเพิ่ม เล็งแบ่งทำกำไรที่ 24.4 และ 25	25, 27 หรือ 30	อาจมีแกว่งถ้าหลุด 22
SVT	Nov 17	ถือ หลังรับเพิ่ม เล็งแบ่งทำกำไรที่ 6.50 และ 7.45	7.45 หรือสูงกว่านั้น	ถ้าหลุด 5.2
MDX	Nov 17	ถือ เล็งแบ่งทำกำไรที่ 8.1	Will update	ถ้าหลุด 6.40
WICE	Nov 12	ถือ หลังรับเพิ่ม เล็งแบ่งทำกำไรที่ 22.8 และ 24	24 หรือ 35	ถ้าหลุด 19.9 ส่วนเพิ่ม
NEX	Nov 11	ถือ หลังรับเพิ่ม และแบ่งทำกำไรไปแล้ว เล็งแบ่งทำกำไรอีกที่ 23.2	29	ถ้าปิดหลุด 19 ส่วนเพิ่ม
STARK	Nov 11	ถือ หลังรับเพิ่มและ Stoploss ไปแล้ว เล็งแบ่งทำกำไรที่ 5.80 และ 6	Will update	ถ้าหลุด 4.50
CPN	Nov 10	ถือ หลังรับเพิ่ม และ Stoploss ไปแล้ว เล็งแบ่งทำกำไรที่ 58.75	Will update	ถ้าหลุด 51
VGI	Nov 5	ถือ เล็งแบ่งทำกำไรที่ 7.5 และ 7.9	Will update	ถ้าหลุด 6.30
INTUCH	Nov 5	ถือ หลังรับเพิ่ม และแบ่งทำกำไรไปแล้ว เล็งแบ่งทำกำไรอีกที่ 83	Will update	ถ้าหลุด 72 และ 70

## หุ้นแนะนำ. เข้า TTA เข้าเพิ่ม HANA, TISCO &amp; UTP ต่อ

Note: เราจะตาม Update หุ้นที่เราแนะนำให้จนปิด Position โดยในกรณีที่ตุ้มตึง อาจต้องขอให้ Stop loss

Stocks	Date	Comment	Target	Stoploss
BDMS	Oct 29	ถือ หลังเข้าเพิ่ม เล็งแบ่งทำกำไรที่ 24.2 และ 25	Will update	ถ้าหลุด 22
BAM	Oct 25	ถือ หลังรับเพิ่ม เล็งแบ่งทำกำไรที่ 22.2	Will update	ถ้าหลุด 19.6 & 18
SCGP	Oct 21	ถือ หลังรับเพิ่มและ Stoploss ไปแล้ว เล็งแบ่งทำกำไรที่ 71.5 และ 77	Will update	ถ้าหลุด 62
AOT	Oct 15	ถือ หลังรับเพิ่ม เล็งแบ่งทำกำไรที่ 65 และ 67	76 หรือสูงกว่านั้น	Will update
NWR	Oct 12	ถือ เล็งแบ่งทำกำไรที่ 1.26 และ 1.44	Will update	ถ้าหลุด 0.90
CPW	Oct 8	ถือ หลังรับเพิ่ม เล็งแบ่งทำกำไรที่ 7.9	7.9 หรือสูงกว่านั้น	ถ้าปิดหลุด 5.95 (ส่วนเพิ่ม)
CBG	Oct 7	ถือ หลังรับเพิ่ม เล็งแบ่งทำกำไรที่ 128 และ 130	Will update	ถ้าหลุด 112
MFEC	Oct 4	ถือ หลังรับเพิ่มและ Stoploss ไปแล้ว เล็งแบ่งทำกำไรที่ 12.2 และ 13.3	13.3 หรือสูงกว่านั้น	ถ้าหลุด 8.90
SCB	Sep 22	ถือ หลังรับเพิ่ม เล็งแบ่งทำกำไรที่ 137 และ 142	146-148, 151 หรือสูงกว่านั้น	อาจมีแกว่งถ้าปิดหลุด 130
SABUY	Sep 9	ถือ หลังรับเพิ่ม และแบ่งทำกำไรไปแล้ว	35	ถ้าหลุด 14 ส่วนเพิ่ม
VIH	Sep 3	ถือ เล็งแบ่งทำกำไรที่ 13 และ 14.3	Will update	ถ้าหลุด 10.50
KBANK	Aug 27	ถือ หลังรับเพิ่ม เล็งแบ่งทำกำไรที่ 151 และ 153	153, 166 หรือสูงกว่านั้น	ถ้าปิดหลุด 140 (1/2)
CK	Aug 19	ถือ หลังรับเพิ่ม เล็งแบ่งทำกำไรที่ 25	26.25 หรือสูงกว่านั้น	ถ้าปิดหลุด 21 (1/2)
IVL	Aug 10	ถือ หลังรับเพิ่ม และแบ่งทำกำไรไปแล้ว เล็งแบ่งทำกำไรอีกที่ 48	Will update	ถ้าหลุด 38.75 & 36
ADVANC	Aug 2	ถือ หลังรับเพิ่มและ Stoploss ไปแล้ว	240 หรือสูงกว่านั้น	Will update
GUNKUL	Jul 14	ถือ หลังรับเพิ่ม เล็งแบ่งทำกำไรที่ 6.30	6.7 หรือ 10.7 ?	ถ้าหลุด 4.50
RBF	Jun 28	ถือ หลังรับเพิ่ม เล็งแบ่งทำกำไรที่ 25.50	32 หรือ 37	ถ้าหลุด 22 & 19
CHG	May 17	ถือ หลังรับเพิ่ม เล็งแบ่งทำกำไรที่ 3.90 (ปรับจาก 4.40)	6.10?	ถ้าหลุด 3.50
EPG	Jan 22	ถือ หลังรับเพิ่ม และแบ่งทำกำไรไปแล้ว เล็งแบ่งทำกำไรอีกที่ 12.8	14.9, 15.6 หรือสูงกว่านั้น	ถ้าหลุด 10.3
HANA	Jan 22	ถือ รับเพิ่มส่วนหนึ่ง และรอเพิ่มอีกที่ 84 เล็งแบ่งทำกำไรที่ 89	100, 120 หรือ 156	ถ้าปิดหลุด 81.75 (1/2)
COM7	Jan 20	ถือ หลังรับเพิ่ม เล็งแบ่งทำกำไรที่ 86.75 และ 90	100?	ถ้าหลุด 77 ส่วนเพิ่ม
AMATA	Nov 30	ถือ หลังรับเพิ่ม และแบ่งทำกำไรไปแล้ว เล็งแบ่งทำกำไรอีกที่ 22	27-28 ?	ถ้าหลุด 18.9 & 16.6
BGRIM	Nov 19	ถือ หลังรับเพิ่ม เล็งแบ่งทำกำไรที่ 47	52.50 หรือสูงกว่านั้น	ถ้าหลุด 38.25
GULF	Nov 16	ถือ หลังรับเพิ่ม เล็งแบ่งทำกำไรที่ 51	51.5 หรือ 59-60	อาจมีแกว่งถ้าหลุด 44
GPSC	Nov 11	ถือ หลังรับเพิ่ม เล็งแบ่งทำกำไรที่ 93 และ 98	98, 109 หรือ 115	อาจมีแกว่งถ้าหลุด 84
BLA	Nov 5	ถือ หลังรับเพิ่ม และแบ่งทำกำไรไปแล้ว	47 หรือ 55	อาจมีแกว่งถ้าหลุด 33
EA	Nov 4	ถือ หลังรับเพิ่ม เล็งแบ่งทำกำไรที่ 105 และ 110	110 หรือ 121-124	ถ้าปิดหลุด 92 (ส่วนเพิ่ม)
PTTEP	Oct 22	ถือ หลังรับเพิ่ม เล็งแบ่งทำกำไรที่ 125	132 หรือ 138	ถ้าหลุด 110
TISCO	Oct 19	ถือ รับเพิ่ม เล็งแบ่งทำกำไรที่ 102.50 และ 104	104, 107 หรือสูงกว่านั้น	ถ้าหลุด 96 ส่วนเพิ่ม
SINGER	Oct 7	ถือ หลังรับเพิ่ม เล็งแบ่งทำกำไรที่ 58	80 หรือ 90	ถ้าปิดหลุด 50 ส่วนเพิ่ม
KCE	Jun 24	ถือ หลังรับเพิ่ม เล็งแบ่งทำกำไรที่ 97 และ 100	95 หรือสูงกว่านั้น	อาจมีแกว่งถ้าหลุด 82
JMT	Apr 1	ถือ หลังรับเพิ่ม เล็งแบ่งทำกำไรที่ 73 และ 79	79 หรือสูงกว่านั้น	ถ้าหลุด 65 ส่วนเพิ่ม

## Disclaimers

รายงานฉบับนี้จัดทำโดยบริษัทหลักทรัพย์ธนชาติ จำกัด (มหาชน) โดยจัดทำขึ้นบนพื้นฐานของแหล่งข้อมูลที่ดีที่สุดที่ได้รับมาและพิจารณาแล้วว่าน่าเชื่อถือ ทั้งนี้มีวัตถุประสงค์เพื่อให้บริการเผยแพร่ข้อมูลแก่นักลงทุนและใช้เป็นข้อมูลประกอบการตัดสินใจซื้อขายหลักทรัพย์ แต่ไม่ได้มีเจตนาชี้แนะหรือเชิญชวนให้ซื้อหรือขายหรือประกันราคาหลักทรัพย์แต่อย่างใด ทั้งนี้รายงานและความเห็นในเอกสารฉบับนี้อาจมีการเปลี่ยนแปลงแก้ไขได้ หากข้อมูลที่ได้รับมาเปลี่ยนแปลงไป การนำข้อมูลที่ปรากฏอยู่ในเอกสารฉบับนี้ ไม่ว่าทั้งหมดหรือบางส่วนไปทำซ้ำ ดัดแปลง แก้ไข หรือนำออกเผยแพร่แก่สาธารณชน จะต้องได้รับความยินยอมจากบริษัทก่อน

This report is prepared and issued by Thanachart Securities Public Company Limited (TNS) as a resource only for clients of TNS, Thanachart Capital Public Company Limited (TCAP) and its group companies. Copyright © Thanachart Securities Public Company Limited. All rights reserved. The report may not be reproduced in whole or in part or delivered to other persons without our written consent. Investors should use this report as one of many tools in making their investment decisions since Thanachart Securities may seek to do other business with the companies mentioned in the report. Thus, investors need to be aware that there could be potential conflicts of interest that could affect the report's neutrality.

### Recommendation Structure:

Recommendations are based on absolute upside or downside, which is the difference between the target price and the current market price. If the upside is 10% or more, the recommendation is BUY. If the downside is 10% or more, the recommendation is SELL. For stocks where the upside or downside is less than 10%, the recommendation is HOLD. Unless otherwise specified, these recommendations are set with a 12-month horizon. Thus, it is possible that future price volatility may cause a temporary mismatch between upside/downside for a stock based on the market price and the formal recommendation.

For sectors, an "Overweight" sector weighting is used when we have BUYs on majority of the stocks under our coverage by market cap. "Underweight" is used when we have SELLs on majority of the stocks we cover by market cap. "Neutral" is used when there are relatively equal weightings of BUYs and SELLs.

### Disclosures:

บริษัทหลักทรัพย์ ธนชาติ จำกัด (มหาชน) ทำหน้าที่เป็นผู้ดูแลสภาพคล่อง (Market Maker) และผู้ออกใบสำคัญแสดงสิทธิอนุพันธ์ (Derivative Warrants) โดยปัจจุบันบริษัทเป็นผู้ออกและเสนอขาย Derivative Warrants จำนวน 116 หลักทรัพย์ ได้แก่ ACE16C2201A, ACE16C2202A, ADVA16C2201A, ADVA16C2202A, AEON16C2201A, AEON16C2201B, AOT16C2204A, AOT16C2202A, BAM16C2204A, BANP16C2204A, BANP16C2201A, BANP16C2202A, BBL16C2204A, BBL16C2201A, BBL16C2203A, BCH16C2201A, BCH16C2203A, BEC16C2202A, BGR16C2205A, CBG16C2204A, CBG16C2201A, CBG16C2202A, CHG16C2202A, COM716C2203A, CPAL16C2204A, CPAL16C2203A, CPF16C2205A, CPN16C2202A, CRC16C2204A, DELT16C2202A, DELT16C2203A, DOHO16C2202A, EA16C2205A, EA16C2201A, ESSO16C2202A, GLOB16C2201A, GLOB16C2203A, GPSC16C2205A, GPSC16C2201A, GPSC16C2201B, GPSC16C2203A, GULF16C2202A, GUNK16C2205A, GUNK16C2201A, GUNK16C2203A, HANA16C2204A, HANA16C2202A, HMPR16C2202A, INTU16C2201A, INTU16C2202A, IVL16C2202A, JAS16C2202A, JMAR16C2205A, JMAR16C2201A, JMAR16C2202A, JMT16C2205A, JMT16C2201A, JMT16C2203A, KBAN16C2201A, KBAN16C2202A, KCE16C2205A, KCE16C2201A, KTC16C2202A, LH16C2202A, MAJO16C2201A, MINT16C2204A, MINT16C2203A, MTC16C2204A, MTC16C2202A, OR16C2202A, OR16C2203A, PTG16C2201A, PTG16C2202A, PTG16C2203A, PTL16C2201A, PTL16C2202A, PTL16C2202B, PTT16C2201A, PTT16C2203A, PTT16C2203A, RBF16C2202A, RS16C2205A, RS16C2201A, S5016P2203B, S5016C2112A, S5016C2112B, S5016C2112C, S5016C2112D, S5016C2203A, S5016P2112A, S5016P2112B, S5016P2112C, S5016P2112D, S5016P2203A, SAWA16C2204A, SAWA16C2202A, SCB16C2201A, SCB16C2202A, SCC16C2204A, SCGP16C2201A, SCGP16C2202A, SPAL16C2202A, SPRC16C2201A, STA16C2203A, STA16C2201A, STEC16C2204A, STEC16C2201A, STGT16C2202A, SYNE16C2202A, TASC16C2201A, TOP16C2202A, TRUE16C2202A, TRUE16C2203A, TU16C2204A, TU16C2202A, WHA16C2202A (underlying securities are ACE, ADVANC, AEONTS, AMATA, AOT, BAM, BANPU, BBL, BCH, BEC, BGRIM, CBG, CHG, COM7, CPALL, CPF, CPN, CRC, DELTA, DOHOME, DTAC, EA, ESSO, GLOBAL, GPSC, GULF, GUNKUL, HANA, HMPRO, INTUCH, IRPC, IVL, JAS, JMART, JMT, KBANK, KCE, KTC, LH, MAJOR, MEGA, MINT, MTC, OR, PTG, PTL, PTT, PTTEP, RBF, RS, SAWAD, SCB, SCC, SCGP, SPALI, SPRC, SET50, STA, STEC, STGT, SYNTEC, TASCO, TOP, TRUE, TU, WHA). และบริษัทจัดทำบทวิเคราะห์ของหลักทรัพย์อ้างอิงดังกล่าว จึงมีส่วนได้ส่วนเสียหรือมีความขัดแย้งทางผลประโยชน์ (conflicts of interest) นอกจากนี้ นักลงทุนควรศึกษารายละเอียดในหนังสือชี้ชวนของใบสำคัญแสดงสิทธิอนุพันธ์ดังกล่าวก่อนตัดสินใจลงทุน

**หมายเหตุ:** บริษัท ทูนครชาติ จำกัด (TCAP) ซึ่งเป็นผู้ถือหุ้นรายใหญ่ของบริษัทหลักทรัพย์ ธนชาติ จำกัด (มหาชน) โดยถือหุ้นในสัดส่วนร้อยละ 50.96 มี สัดส่วนการถือหุ้นบริษัท ราชธานีลีสซิ่ง จำกัด (มหาชน) (THANI) ทั้งทางตรงและทางอ้อม มากกว่าร้อยละ 56 และเป็นผู้ถือหุ้นใหญ่ของ THANI

บริษัททูนครชาติ จำกัด (TCAP), ธนาคารทหารไทยธนชาติ จำกัด (มหาชน) (TTB) เป็นบริษัทที่มีความเกี่ยวข้องกับบริษัทหลักทรัพย์ธนชาติ จำกัด (มหาชน) (TNS) โดย TCAP เป็นผู้ถือหุ้น ร้อยละ 50.96 ใน TNS และ ถือหุ้นใน TTB ร้อยละ 20.1 ดังนั้น การจัดทำบทวิเคราะห์ของหลักทรัพย์ดังกล่าว จึงมีส่วนได้ส่วนเสียหรือมีความขัดแย้งทางผลประโยชน์ (conflicts of interest)

บริษัททูนครชาติ จำกัด (TCAP) บริษัท ราชธานีลีสซิ่ง จำกัด (มหาชน) (THANI) บริษัท เอ็ม บี เค (มหาชน) (MBK) และบริษัท ปทุมไรชมิล แอนด์ แกรนารี จำกัด (มหาชน) (PRG) เป็นบริษัทที่มีความเกี่ยวข้องกับบริษัทหลักทรัพย์ธนชาติ จำกัด (มหาชน) ดังนั้น การจัดทำบทวิเคราะห์ของหลักทรัพย์ดังกล่าว จึงมีส่วนได้ส่วนเสียหรือมีความขัดแย้งทางผลประโยชน์ (conflicts of interest)

**หมายเหตุ:** \* บริษัทหลักทรัพย์ธนชาติ จำกัด (มหาชน) (TNS) และ บริษัท ทูนครชาติ จำกัด (มหาชน) TCAP มีกรรมการร่วมกันได้แก่ นายสมเจตน์ หมุศิริเลิศ ซึ่งทำหน้าที่กรรมการผู้จัดการใหญ่ของ TCAP และ ทำหน้าที่ ประธานกรรมการบริษัท และประธานกรรมการบริหาร TNS อย่างไรก็ตาม บทวิเคราะห์นี้ได้ถูกจัดทำขึ้นบนสมมติฐานของฝ่ายวิจัยของ TNS"

**หมายเหตุ:** \* บริษัทหลักทรัพย์ธนชาติ จำกัด (มหาชน) (TNS) และ บริษัท จัดการและพัฒนาทรัพยากรน้ำภาคตะวันออก จำกัด (มหาชน) EASTW มีกรรมการร่วมกันได้แก่นางอัครวิณี ไตลิ่งคะ ซึ่งทำหน้าที่ กรรมการตรวจสอบของ EASTW และ ทำหน้าที่ กรรมการบริษัท กรรมการบริหารของ TNS อย่างไรก็ตาม บทวิเคราะห์นี้ได้ถูกจัดทำขึ้นบนสมมติฐานของฝ่ายวิจัยของ TNS"

**หมายเหตุ:** \*\* "บริษัทหลักทรัพย์ธนชาติ จำกัด (มหาชน) (TNS) เป็นผู้จัดการจำหน่าย หุ้นกู้ชนิดระบุชื่อผู้ถือ ประเภทไม่ด้อยสิทธิ ไม่มีหลักประกัน มีผู้แทนผู้ถือหุ้นกู้ "หุ้นกู้ บริษัท สหกลีโควิปเมนท์ จำกัด (มหาชน) ครั้งที่ 1/2562 ครบกำหนดไถ่ถอนปี พ.ศ. 2565" ที่ออกโดย บริษัท สหกลีโควิปเมนท์ จำกัด (มหาชน) (SQ) ดังนั้น การจัดทำบทวิเคราะห์ของหลักทรัพย์ดังกล่าว จึงอาจมีส่วนได้ส่วนเสียหรือมีความขัดแย้งทางผลประโยชน์ (conflicts of interest)"

**หมายเหตุ:** \*\* "บริษัทหลักทรัพย์ธนชาติ จำกัด (มหาชน) (TNS) ผู้จัดการจำหน่ายหุ้นกู้ หุ้นกู้ชนิดระบุชื่อผู้ถือ ประเภทไม่ด้อยสิทธิ ไม่มีประกัน และมีผู้แทน ผู้ถือหุ้นกู้ของบริษัท สวานอุตสาหกรรมโรจนะ จำกัด (มหาชน) (ROJNA) ครั้งที่ 3/2562 ครบกำหนดไถ่ถอนปี พ.ศ. 2566" ที่ออกโดย บริษัท สวานอุตสาหกรรมโรจนะ จำกัด (มหาชน) ดังนั้น การจัดทำบทวิเคราะห์ของหลักทรัพย์ดังกล่าว จึงอาจมีส่วนได้ส่วนเสียหรือมีความขัดแย้งทางผลประโยชน์ (conflicts of interest)

## Thanachart Research Team

### หัวหน้าฝ่าย

พิมพ์ผกา นิจการุณ, CFA  
Tel: 662-779-9199  
pimpaka.nic@thanachartsec.co.th

### พลังงาน, ปิโตรเคมี, กระดาษ

จักร เรื่องสินัญญา  
Tel: 662-779-9104  
chak.reu@thanachartsec.co.th

### สาธารณูปโภค, สื่อสาร

ณัฐภาพ ประสิทธิ์สุขสันต์  
Tel: 662-483-8296  
nuttapop.Pra@thanachartsec.co.th

### อิเล็กทรอนิกส์, อาหาร, เครื่องดื่ม, เติมน้ำมัน

พัทธดนย์ บุญนา  
Tel: 662-483-8298  
pattadol.bun@thanachartsec.co.th

### อสังหาริมทรัพย์, พาณิชยกรรม

พรรณารายณ์ ดิยะพิทยารัตน์  
Tel: 662-779-9109  
phanarai.von@thanachartsec.co.th

### ยานยนต์, นิตมข, Property Fund, REITs, บันเทิง

รดา ลิ้มสุทธิวันภูมิ  
Tel: 662-483-8297  
rata.lim@thanachartsec.co.th

### ธนาคาร, ธุรกิจการเงิน, ประกัน

สรัชดา ศรีทรง  
Tel: 662-779-9106  
sarachada.sor@thanachartsec.co.th

### ขนส่ง, รับเหมา

ศักดิ์สิทธิ์ พัฒนานารักษ์  
Tel: 662-779-9112  
saksid.pha@thanachartsec.co.th

### Small Cap, การแพทย์, โรงแรม

ศิริพร อรุโณทัย  
Tel: 662-779-9113  
siriporn.aru@thanachartsec.co.th

### กลยุทธ์การลงทุน

อดิศักดิ์ ผู้พิพัฒนศิริกุล, CFA  
Tel: 662-779-9120  
adisak.phu@thanachartsec.co.th

### วิเคราะห์เทคนิค

ภัทรวัลลี หวังมีงมาศ  
Tel: 662-779-9105  
pattarawan.wan@thanachartsec.co.th

### วิเคราะห์ทางเทคนิค

วิชานนท์ ธรรมบำรุง  
Tel: 662-779-9123  
witchanan.tam@thanachartsec.co.th

### ผู้ช่วยนักวิเคราะห์-กลยุทธ์การลงทุน

นลินภรณ์ คลังเปรมจิตต์  
Tel: 662-779-9107  
nariporn.kla@thanachartsec.co.th

### กลยุทธ์การลงทุน

เถลิงศักดิ์ ภูเจริญไพศาล  
Tel: 662-483-8304  
thaloengsak.kuc@thanachartsec.co.th

### วิเคราะห์เชิงปริมาณ

สิทธิเชษฐ รุ่งรัมย์พัฒน์  
Tel: 662-483-8303  
sittichet.run@thanachartsec.co.th

### นักวิเคราะห์, แพล

ลาภินี ทิพยมณฑล  
Tel: 662-779-9115  
lapinee.dib@thanachartsec.co.th

## Data Support Team

### มณฑุดี เพชรแสงใสกุล

Tel: 662-779-9108  
monrudee.pet@thanachartsec.co.th

### เกษมรัตน์ จิตกุล

Tel: 662-779-9118  
kasemrat.jit@thanachartsec.co.th

### วาราทิพย์ รุ่งประดับวงศ์

Tel: 662-779-9114  
varathip.run@thanachartsec.co.th

### สุนทร รักษาวัต

Tel: 662-779-9117  
sunet.rak@thanachartsec.co.th

### สุขสวัสดิ์ ลิมาวงษ์ปราณี

Tel: 662-779-9116  
suksawat.lim@thanachartsec.co.th

### สุจินตนา สถาพร

Tel: 662-779-9198  
sujintana.sth@thanachartsec.co.th

## Thanachart Securities Pcl.

Research Team

19 Floor, MBK Tower

444 Phayathai Road, Pathumwan Road, Bangkok 10330

Tel: 662 -779-9119

Email: thanachart.res@thanachartsec.co.th