

ยังลุ้นแกว่ง เพื่อตั้งหลักซิกแซกขึ้นต่อ

ดัชนี SET ยังลุ้นแกว่งตั้งหลัก เพื่อซิกแซกขึ้นต่อ โดยมีด่านที่ 1,667 ทะลุได้ มีลุ้นขึ้นต่อไป 1,674 และ/หรือ 1,677 ที่ต้องฝ่าต่อขึ้นไป โดยดูด่านของ SET50 ที่ 995 และ 999 ประกอบด้วย คำแนะนำ ทนแกว่ง ผสมเลือกหุ้นเป็นตัว ๆ ต่อขึ้นไป และเสี่ยงเพิ่มลุ้นได้ตามรายละเอียดด้านล่าง สำหรับหมวด Petrochemicals ขยับทะลุต่อขึ้นมาและมี ลุ้นแข่งตลาดซิกแซกขึ้นต่อดูรูปและรายละเอียดด้านใน หุ่นแนะนำวันนี้ CPF, CPN, ADVANC & BLA



ภัทรวัลย์ หวังมิ่งมาต
Senior Technical Analyst

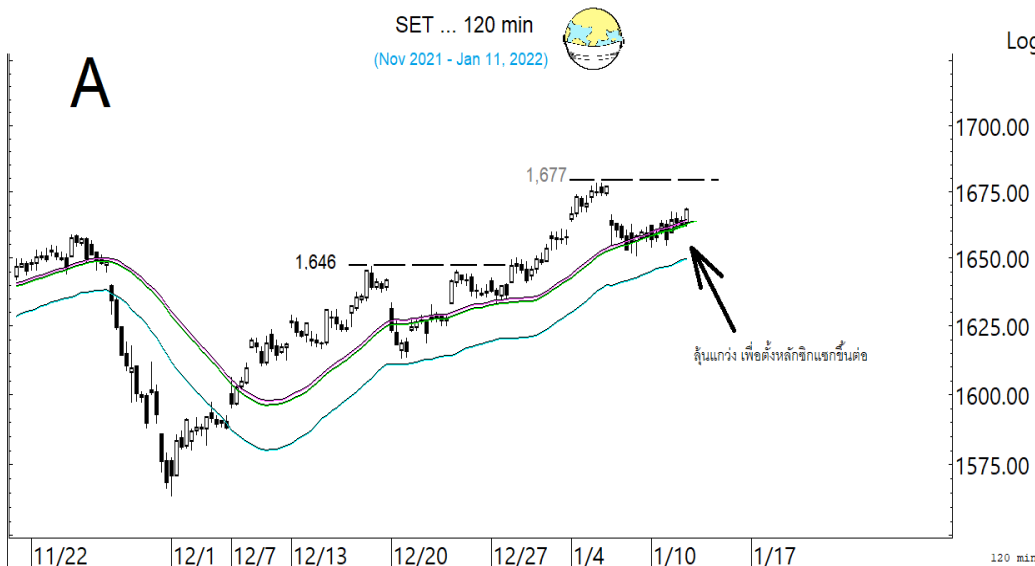
วิชพันธ์ ธรรมบำรุง
Technical Analyst

ดัชนี SET ยังลุ้นแกว่งตั้งหลัก เพื่อซิกแซกขึ้นต่อ โดยมีด่านที่ 1,667 ทะลุได้ มีลุ้นขึ้นต่อไปทดสอบ 1,674 และ/หรือ 1,677 ที่ต้องฝ่าต่อขึ้นไปตามในรูป A แนวรับถ้าแกว่ง 1,663 ยืนไม่อยู่อาจขยับขึ้นมาที่ 1,658 และ/หรือ 1,654 โดยดูด่านของ SET50 ที่ 995 และ 999 ประกอบ ในด้านกลยุทธ์ทางเทคนิค ยังควรมีของทนแกว่งลุ้นขึ้นต่อ ผสมเลือกหุ้นเป็นตัว ๆ ต่อขึ้นไป และเสี่ยงเพิ่มลุ้นได้ เมื่อ SET ทะลุ 1,667 (ปรับจาก 1,665) และ SET50 ทะลุ 995 ขึ้นมาด้วย เพื่อลุ้นเล่น Gap ขึ้นไปแบ่งทำกำไรในเขต 1,715-1,720 ในส่วนที่รับความเสี่ยงได้ว่า อาจมีสัญญาณ Stoploss ถ้า SET ปิดหลุด 1,653 พร้อมกับ SET50 ปิดหลุด 983 ลงมาด้วย

สำหรับธนาคารลุ้นซิกแซกขึ้นต่อ ทะลุ 424 ได้ มีลุ้นขึ้นต่อไปทดสอบ 435-436 ที่ต้องฝ่าต่อขึ้นไป แนวรับมีที่ 415-413 ในการลุ้นดู Update หุ่นเหล่านี้ประกอบ KBANK ลุ้นแกว่งตั้งหลัก ทะลุ 144.50 และ 147 ได้ มีลุ้นขึ้นต่อไปทดสอบ 149 และ/หรือ 151 ที่ต้องฝ่าต่อขึ้นไป แนวรับอาจมีที่ 140.50 และ/หรือ 139 SCB ลุ้นแกว่งตั้งหลัก โดยมีด่านที่ 129.50 และ 131.50 ที่ต้องฝ่าต่อขึ้นไป แนวรับอาจมีที่ 123-122 และ BBL ลุ้นแกว่งซิกแซกขึ้นต่อ ทะลุ 126.50 ได้ มีลุ้นขึ้นต่อไปทดสอบ 129.50-130 ในรูป C ที่ต้องฝ่าต่อขึ้นไป แนวรับมีที่ 123 และ/หรือ 120 สำหรับ KTB พยายามสู้ที่ด่าน ทะลุ 14 ได้ ด่านต่อไปมีที่ 14.9-15 แนวรับอาจมีที่ 13.3 สำหรับ TISCO แกว่งที่ด่าน 99.5-100 ทะลุได้ ด่านต่อไปมีที่ 102.50 แนวรับอาจตามขึ้นมาที่ 96.50 และ KKP แกว่งที่ด่าน 65.75 ทะลุได้ ด่านต่อไปมีที่ 67.50 แนวรับอาจมีที่ 64-63.50 และ/หรือ 62.25

และพลังงานลุ้นซิกแซกขึ้นต่อ โดยมีด่านที่ 25,853 และ/หรือ 25,975 ที่ต้องฝ่าต่อขึ้นไป แนวรับอาจมีที่ 24,745 และ/หรือ 24,290 ในการลุ้นส่วนหนึ่งอาจดู PTT ที่ด่าน 39-39.5 และ 40.25 ในรูป D ที่ต้องค่อย ๆ ฝ่าต่อขึ้นไป แนวรับมีที่ 37 และ/หรือ 36-35.50 ส่วน PTTEP เข้าเขตด่าน 125.50 ที่ต้องฝ่าต่อขึ้นไป ทะลุได้ ด่านต่อไปมีที่ 127 และ/หรือ 129 หรือเลยไป 133 แนวรับอาจมีที่ 122 และ/หรือ 119-118

แนวต้าน 1,667, 1,674 และ 1,677 แนวรับ 1,663, 1,658 และ 1,654



BUY:

CPF เข้าเมื่อทะลุ 27.75 เล็งแบ่งทำกำไรที่ 30 และ 32 (Stoploss ถ้าหลุด 26 ลงมา)

CPN รับเพิ่ม เล็งแบ่งทำกำไรที่ 56.50 และ 58.75 (Stoploss ถ้าหลุด 52.50 และ 51 ที่ละขั้น)

ADVANC รับเพิ่มที่ 220 หรือเมื่อทะลุ 226 เล็งแบ่งทำกำไรที่ 232 และ 237 (Stoploss ส่วนเพิ่มถ้าปิดหลุด 219)

BLA รับเพิ่ม เล็งแบ่งทำกำไรที่ 45.5 และ 47 (อาจมีแกว่งถ้าหลุด 41)

Add Stoploss line :

n/a

SELL:

n/a

SECTOR to watch:

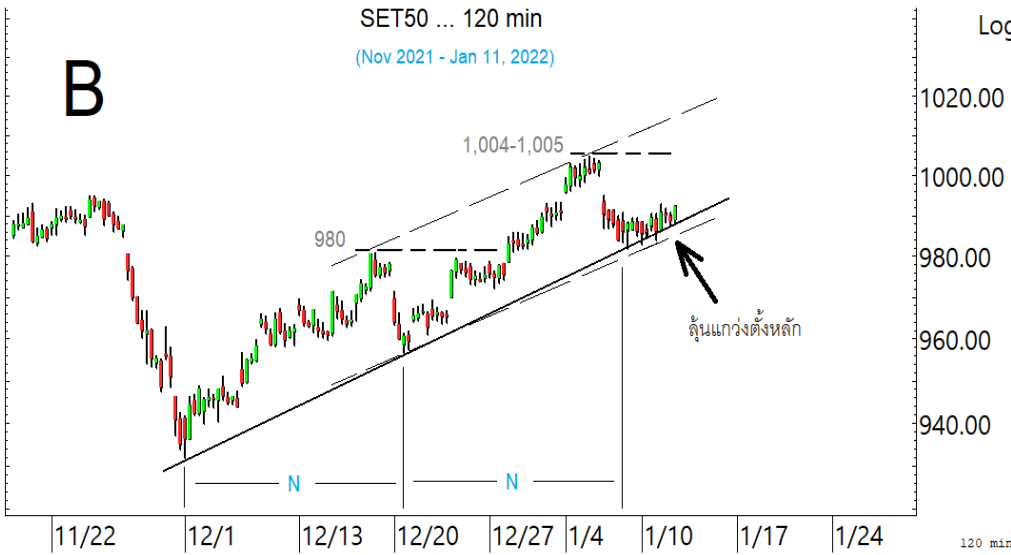
Petrochemicals :

PTTGC, IVL, GGC & GIFT

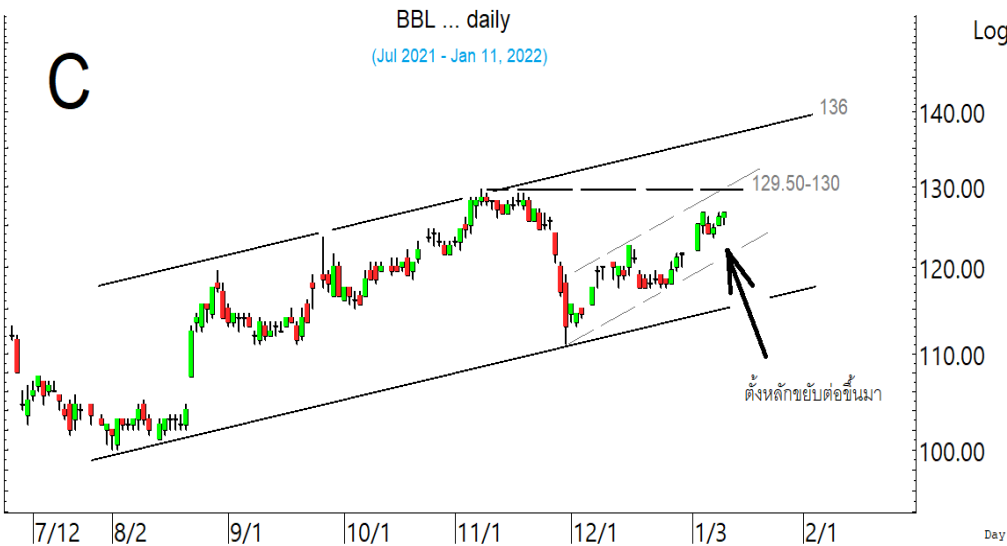
Day Trade:

GULF, EA, SPRC, IRPC, CK, STPI, TTCL, SNNP, ADVANC, TRUE, DTAC, JTS, SVOA, DELTA, AH, WICE, SABUY, ILM, SIRI, HENG, VPO, TIPH, TOG, TPIPL & UMI

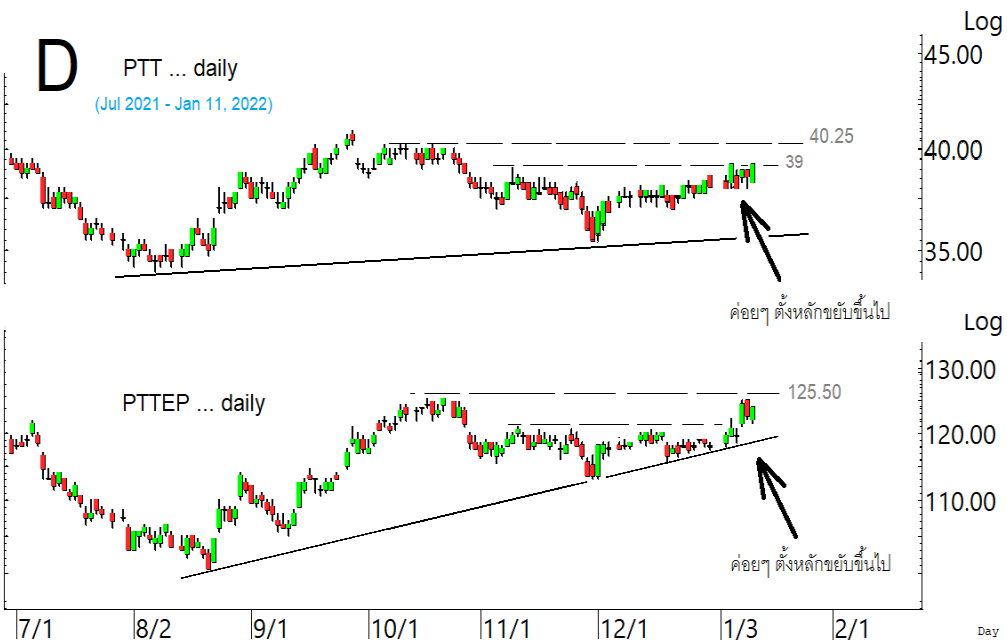
SET ยังลุ้นแกว่ง เพื่อตั้งหลักซิกแซกขึ้นต่อ



โดยดูค่าของ SET50 ที่กำลังแกว่ง
ตั้งหลักด้วยที่ 995 และ 999
ประกอบ

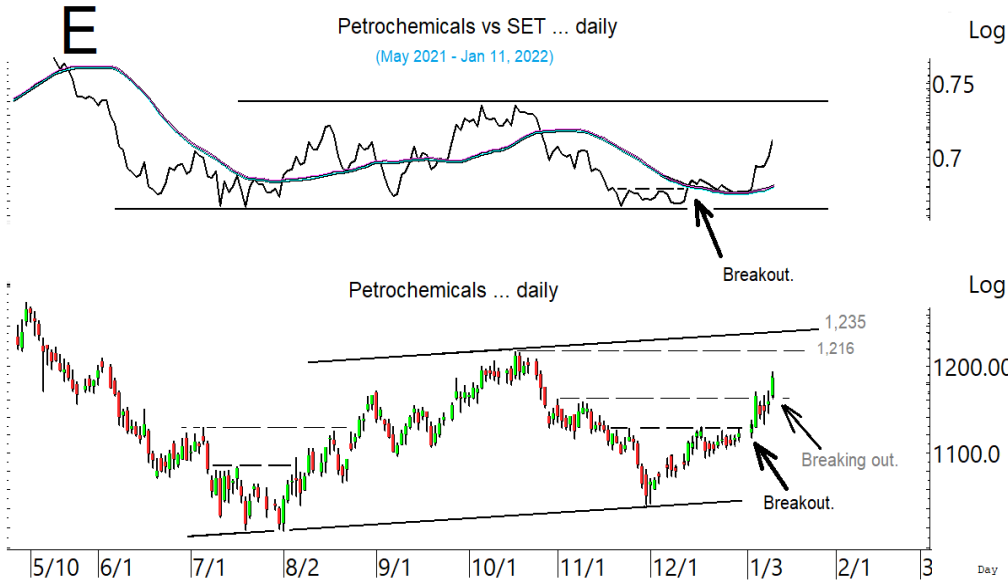


และหุ้นหลักที่ยังมีลุ้นค่อยๆ ตั้ง
หลักขยับขึ้นต่อด้วย ตัวอย่างเช่น
BBL

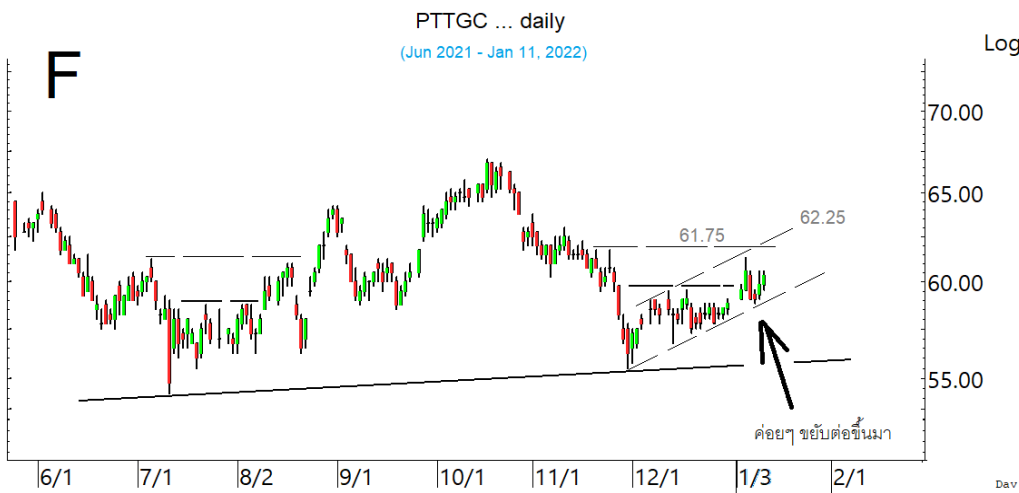
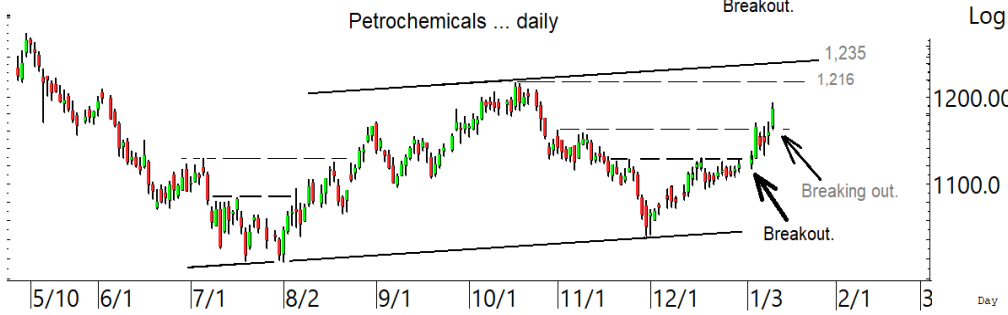


และ/หรือ PTT และ PTTEP

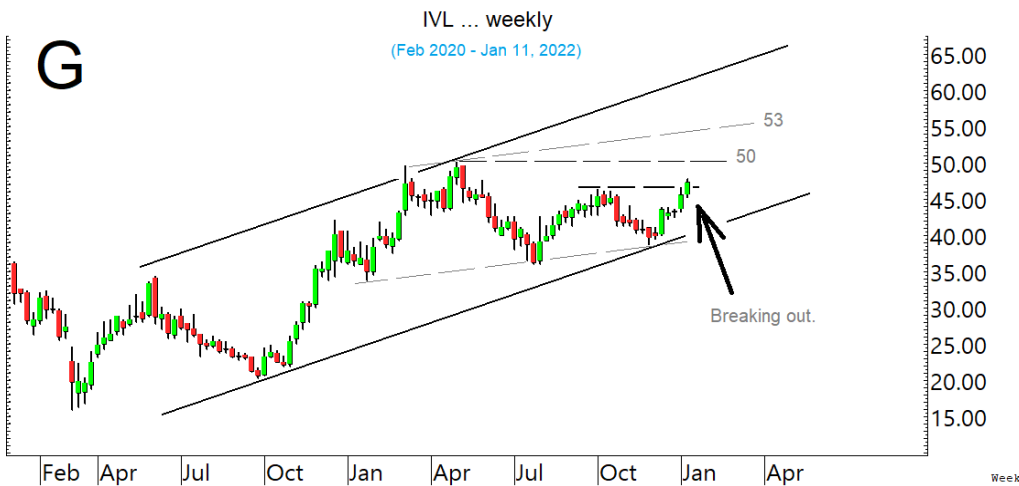
SECTOR to watch : หมวด **Petrochemicals** ตั้งหลักต่อขึ้นมา และมีหุ้นแข่งตลาดซิกแซกขึ้นต่อ โดยมี ด่านที่ 1,196 ทะลุได้ มีหุ้นขึ้นไป 1,216 และ/หรือ 1,235 ในรูป.E ที่ต้องฝ่าต่อขึ้นไป สำหรับหุ้นเป็น ตัวๆ ที่ขอ Update ขณะที่ **PTTGC** ค่อยๆ ขยับต่อขึ้นมา โดยมีด่านที่ 61.75 และ/หรือ 62.25 ในรูป.F ที่ ต้องฝ่าต่อขึ้นไป โดยมีแนวรับที่ 59.5-59 **IVL** ก็ค่อยๆ ทะลุต่อขึ้นมา โดยมีด่านต่อไปที่ 48.50 ทะลุได้ มี หุ้นขึ้นไปทดสอบ 50 และ/หรือ 53 หรือสูงกว่านั้นตามในรูป.G แนวรับอาจมีที่ 45-44.50 สำหรับ **GGC** ดูด่านที่ 12.8 ทะลุได้ ด่านต่อไปมีที่ 13.1 และ/หรือ 13.3 ที่ต้องฝ่าต่อขึ้นไป แนวรับอาจมีที่ 11.8-11.6 และ**GIFT** ที่ชะลอหลังจากแรงขึ้นมา อาจกำลังตั้งหลัก โดยมีด่านที่ 4.88 และ 4.98 ทะลุได้ อาจต่อไป ทดสอบ 5.30 หรือสูงกว่านั้น แนวรับอาจมีที่ 4.64 และ/หรือ 4.58 ระวังแกว่งถ้าหลุด 4.58



หมวด **Petrochemicals** ทะลุขึ้นมา มีหุ้นแข่งตลาดซิกแซกขึ้นต่อ

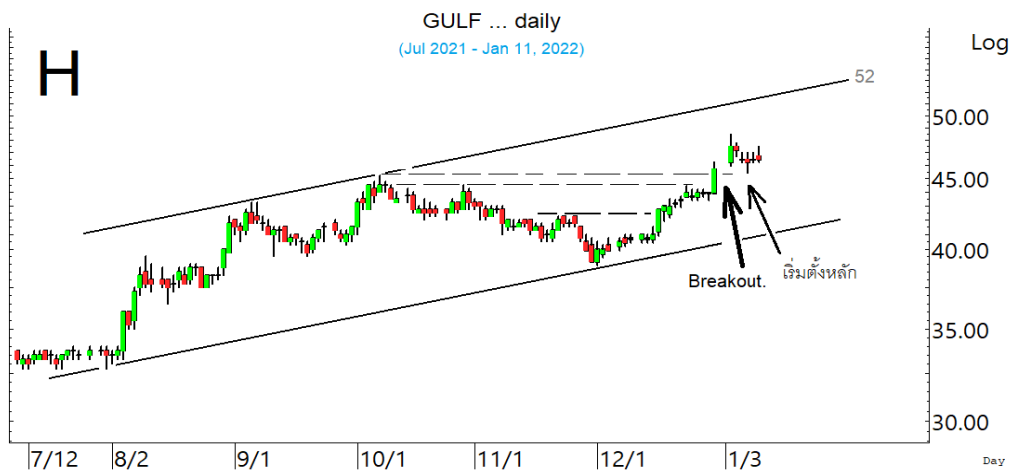


PTTGC ค่อยๆ ขยับขึ้นต่อ โดยมี ด่านที่ 61.75 และ/หรือ 62.25 ที่ต้อง ฝ่าต่อขึ้นไป



ขณะที่ **IVL** ค่อยๆ ทะลุต่อขึ้นมา ด่านต่อไปมีที่ 48.50 ทะลุได้ มีหุ้น ขึ้นต่อไปทดสอบ 50 และ/หรือ 53 หรือสูงกว่านั้น

ในหุ้นเป็นตัวย่ออื่น ๆ ที่ดูมีลุ้น หรือที่ต้องระวัง ก็ดูกรอบแนวรับแนวต้านเหล่านี้ประกอบ และ/หรืออาจใช้เป็นกรอบในการ Trading ได้ : **GULF** ตั้งหลักขึ้นมา มีด่านที่ 47.75 และ 48.50 ทะลุได้ มีลุ้นขึ้นไป 50.5-51 และ **EA** เริ่มขยับขึ้นมา มีด่านที่ 97.50 ทะลุได้ ด่านต่อไปมีที่ 99 และ 100.50 ที่ต้องฝ่าต่อไป แนวรับอาจมีที่ 95.50 **SPRC** พยายามขยับขึ้นมา โดยมีด่านที่ 10.8 ทะลุได้ ด่านต่อไปมีที่ 11.50 แนวรับอาจมีที่ 10.30 **IRPC** ขยับต่อไปมีที่ 4.08 และ 4.14 ที่ต้องฝ่าต่อไป แนวรับมีที่ 3.94 **CK** เริ่มขยับขึ้นมา มีด่านที่ 23.7 ทะลุได้ ด่านต่อไปมีที่ 24 และ/หรือ 25.25 แนวรับมีที่ 22.6-22.5 **STPI** ตั้งหลักขึ้นมา มีด่านที่ 6.60 และ 6.75 ทะลุได้ อาจต่อไปทดสอบ 7.20 แนวรับอาจมีที่ 6.20 **TTCL** เริ่มขยับต่อไปมีที่ 5.05 และ/หรือ 5.20 แนวรับอาจมีที่ 4.74-4.70 **SNNP** ตั้งหลักทะลุขึ้นมา ด่านต่อไปมีที่ 16.5 ทะลุได้ อาจต่อไป 17.50 หรือสูงกว่านั้น แนวรับอาจมีที่ 15.50 **ADVANC** เริ่มตั้งหลัก มีด่านที่ 226 ทะลุได้ อาจกลับขึ้นไปทดสอบ 232-234 ในรูป I แนวรับอาจมีที่ 218-216 **TRUE** ตั้งหลักขึ้นมา มีด่านที่ 4.78 และ/หรือ 4.82 ที่ต้องฝ่าต่อไป แนวรับอาจมีที่ 4.54 **DTAC** ตั้งหลักขึ้นมา มีด่านที่ 46.25-46.50 และ/หรือ 47.50 **JTS** ทะลุทะลุขึ้นมา ด่านต่อไปมีที่ 168-170 และ/หรือ 173 แนวรับถ้า 159 ยืนไม่อยู่ อาจมีที่ 155 และ/หรือ 151-147 **SVOA** ทะลุทะลุขึ้นมา ด่านต่อไปมีที่ 4.30-4.34 ระวังแกว่งถ้าหลุด 3.80 ลงมา **DELTA** แรงขึ้นมาที่ด่าน 416 ทะลุได้ ด่านต่อไปมีที่ 436-438 **AH** เริ่มตั้งหลัก มีด่านที่ 27.25 ทะลุได้ ด่านต่อไปมีที่ 28.50 และ/หรือ 30 **WICE** เริ่มตั้งหลัก มีด่านที่ 21.7 ทะลุได้ ด่านต่อไปมีที่ 22 และ 22.40 ที่ต้องฝ่าต่อไป แนวรับมีที่ 20.7 **SABUY** ตั้งหลักทะลุขึ้นมา มีด่านต่อไปที่ 33.50 และ/หรือ 35 หรือสูงกว่านั้น แนวรับอาจมีที่ 30.25 และ/หรือ 29-28.75 ระวังแกว่งถ้าหลุด 27.50 ลงมา **ILM** ตั้งหลักขึ้นมา มีด่านต่อไปที่ 19.3 และ 19.8 ที่ต้องฝ่าต่อไป แนวรับอาจมีที่ 18.40 **SIRI** ตั้งหลักขึ้นมา มีด่านที่ 1.35, 1.39 และ/หรือ 1.44 แนวรับอาจมีที่ 1.26 **HENG** ตั้งหลักขึ้นมา มีด่านที่ 5.1 ทะลุได้ ด่านต่อไปมีที่ 5.35 แนวรับอาจมีที่ 4.84 **VPO** ตั้งหลักทะลุขึ้นมา ด่านต่อไปมีที่ 2.08 และ/หรือ 2.24 แนวรับอาจมีที่ 1.92 และ/หรือ 1.85 **TIPH** เริ่มตั้งหลัก มีด่านที่ 70-71 ทะลุได้ ด่านต่อไปมีที่ 74.50 ระวังแกว่งถ้าหลุด 67.25 ลงมา **TOG** ทะลุทะลุขึ้นมา ด่านต่อไปมีที่ 13.5 และ/หรือ 13.8 แนวรับอาจมีที่ 11.3 **TPIPL** ทะลุทะลุขึ้นมา ด่านต่อไปมีที่ 1.99 และ/หรือ 2.06-2.08 ระวังแกว่งถ้าหลุด 1.88 ลงมา **UMI** ตั้งหลักต่อขึ้นมา มีด่านที่ 2.18 และ 2.24 ทะลุได้ มีลุ้นขึ้นไปทดสอบ 2.32-2.34 ที่ต้องฝ่าขึ้นไป แนวรับมีที่ 2.02 และหุ้นอื่นๆ ใน Alert ระหว่างวัน (สามารถดูได้ใน www.thanachartsec.com)



GULF เริ่มตั้งหลัก เพื่อชีกแซกขึ้นไป



ADVANC เริ่มตั้งหลัก ที่ต้องค่อยๆ ลุ้นรับवादต่อไป

หุ้นแนะนำ เข้า CPF เข้าเพิ่ม CPN, ADVANC & BLA

Note: เราจะตาม Update หุ้นที่เราแนะนำให้จนปิด Position โดยในกรณีที่ผิด อาจต้องขอให้ Stop loss

Stocks	Date	Comment	Target	Stoploss
CPF	Jan 12	เข้าเมื่อทะลุ 27.75 เล็งแบ่งทำกำไรที่ 30 และ 32	Will update	ถ้าหลุด 26
CPN	Jan 12	รับเพิ่ม เล็งแบ่งทำกำไรที่ 56.50 และ 58.75	Will update	ถ้าหลุด 52.5 & 51
ADVANC	Jan 12	รับเพิ่มที่ 220 หรือเมื่อทะลุ 226 เล็งแบ่งทำกำไรที่ 232 และ 237	240 หรือสูงกว่านั้น	ถ้าปิดหลุด 219 ส่วนเพิ่ม
BLA	Jan 12	รับเพิ่ม เล็งแบ่งทำกำไรที่ 45.5 และ 47	47 หรือ 55	อาจมีแกว่งถ้าหลุด 41
Stocks	Date	Comment	Target	Stoploss
TTA	Jan 11	ถือ เล็งแบ่งทำกำไรที่ 12	Will update	ถ้าปิดหลุด 9.15
SNNP	Jan 10	ถือ หลังแบ่งทำกำไร เล็งแบ่งทำกำไรอีกที่ 18	Will update	ถ้าหลุด 13.7
SGP	Jan 10	ถือ เล็งแบ่งทำกำไรที่ 14.1 และ 15.5	Will update	ถ้าปิดหลุด 12
BYD	Jan 6	ถือ เล็งแบ่งทำกำไรที่ 26	50 ? หรือ 74 ?	อาจมีแกว่งถ้าปิดหลุด 22
SHR	Jan 5	ถือส่วนหนึ่ง และรอสัญญาณรับเพิ่ม เล็งแบ่งทำกำไรที่ 3.26 และ 3.46	Will update	ถ้าหลุด 3
UBE	Jan 5	ถือ เล็งแบ่งทำกำไรที่ 2.54 และ/หรือ 2.68	Will update	ถ้าหลุด 2.14
STEC	Jan 4	ถือส่วนหนึ่ง และรอสัญญาณรับเพิ่ม เล็งแบ่งทำกำไรที่ 16.3	Will update	ถ้าหลุด 14
UTP	Dec 28	ปิด Position ไปแล้ว	Will update	ถ้าหลุด 17.2
PLANB	Dec 27	ถือ เล็งแบ่งทำกำไรที่ 8.3 และ 9.1	9.1 หรือ 9.5	ถ้าหลุด 6.90
RAM	Dec 23	ถือ หลังแบ่งทำกำไร เล็งแบ่งทำกำไรอีกที่ 42.50	Will update	ถ้าหลุด 35.50
TKS	Dec 23	ถือ หลังรับเพิ่ม เล็งแบ่งทำกำไรที่ 17.4 และ 18	23.4 หรือสูงกว่านั้น	อาจมีแกว่งถ้าปิดหลุด 14.8
AS	Dec 22	ถือ เล็งแบ่งทำกำไรที่ 24.9 และ 27.5	Will update	ถ้าหลุด 21.2
AH	Dec 22	ถือ เล็งแบ่งทำกำไรที่ 33	Will update	ถ้าหลุด 24.50
NYT	Dec 21	ถือ เล็งแบ่งทำกำไรที่ 5.10	Will update	ถ้าหลุด 4.34
MENA	Dec 20	ถือ หลังแบ่งทำกำไร เล็งแบ่งทำกำไรอีกที่ 2.10 และ 2.28	Will update	ถ้าหลุด 1.82
SAK	Dec 17	ถือ เล็งแบ่งทำกำไรที่ 12.4	Will update	ถ้าหลุด 9.45
JMART	Dec 17	ถือ หลังแบ่งทำกำไร เล็งแบ่งทำกำไรอีกที่ 63	Will update	ถ้าหลุด 50 (1/2)
STPI	Dec 16	ถือ หลังรับเพิ่ม เล็งแบ่งทำกำไรที่ 7.2 และ 8.5	8.5 ?	อาจมีแกว่งถ้าปิดหลุด 6.4
TOP	Dec 15	ถือ เล็งแบ่งทำกำไรที่ 53 และ 55	Will update	อาจมีถัวถ้าหลุด 47.75
VIBHA	Dec 13	ถือ เล็งแบ่งทำกำไรที่ 2.84 และ 3.04	3.28 หรือสูงกว่านั้น	อาจมีแกว่งถ้าหลุด 2.58
ILM	Dec 8	ถือ หลังรับเพิ่ม เล็งแบ่งทำกำไรที่ 20.3 และ 21	Will update	ถ้าหลุด 17.5 & 16
WHA	Dec 8	ถือ เล็งแบ่งทำกำไรที่ 3.64 และ 3.76	Will update	ถ้าหลุด 3.26
SYNEX	Dec 8	ถือ หลังรับเพิ่ม เล็งแบ่งทำกำไรที่ 36.75 และ 39	39.75 หรือสูงกว่านั้น	ถ้าหลุด 30 (ส่วนเพิ่ม)
RCL	Dec 7	ถือ หลังรับเพิ่ม เล็งแบ่งทำกำไรที่ 55 และ 58	58.75 หรือสูงกว่านั้น	ถ้าหลุด 46.5 & 39
PSL	Nov 24	ถือ หลังรับเพิ่ม และแบ่งทำกำไรไปแล้ว เล็งแบ่งทำกำไรอีกที่ 21.4	Will update	ถ้าหลุด 15.4
ASIAN	Nov 24	ถือ หลังรับเพิ่ม เล็งแบ่งทำกำไรที่ 19 และ 20.3	Will update	ถ้าหลุด 16.6 & 15.50
SAWAD	Nov 23	ถือ หลังรับเพิ่ม เล็งแบ่งทำกำไรที่ 65 และ 67	Will update	ถ้าหลุด 58
JWD	Nov 19	ถือ หลังรับเพิ่ม เล็งแบ่งทำกำไรที่ 24.4 และ 25	25, 27 หรือ 30	อาจมีแกว่งถ้าหลุด 22
SVT	Nov 17	ถือ หลังรับเพิ่ม เล็งแบ่งทำกำไรที่ 6.50 และ 7.45	7.45 หรือสูงกว่านั้น	ถ้าหลุด 5.2
MDX	Nov 17	ถือ เล็งแบ่งทำกำไรที่ 8.1	Will update	ถ้าหลุด 6.40
WICE	Nov 12	ถือ หลังรับเพิ่ม เล็งแบ่งทำกำไรที่ 22.8 และ 24	24 หรือ 35	ถ้าหลุด 19.9 ส่วนเพิ่ม
NEX	Nov 11	ถือ หลังรับเพิ่ม และแบ่งทำกำไรไปแล้ว เล็งแบ่งทำกำไรอีกที่ 23.2	29	ถ้าปิดหลุด 19 ส่วนเพิ่ม
STARK	Nov 11	ถือ หลังรับเพิ่มและ Stoploss ไปแล้ว เล็งแบ่งทำกำไรที่ 5.80 และ 6	Will update	ถ้าหลุด 4.50
CPN	Nov 10	ถือ รับเพิ่ม เล็งแบ่งทำกำไรที่ 56.50 และ 58.75	Will update	ถ้าหลุด 52.5 & 51
VGI	Nov 5	ถือ เล็งแบ่งทำกำไรที่ 7.5 และ 7.9	Will update	ถ้าหลุด 6.30

หุ้นแนะนำ. เข้า CPF เข้าเพิ่ม CPN, ADVANC & BLA ต่อ

Note: เราจะตาม Update หุ้นที่เราแนะนำให้อนปิด Position โดยในกรณีที่ผิด อาจต้องขอให้ Stop loss

Stocks	Date	Comment	Target	Stoploss
INTUCH	Nov 5	ถือ หลังรับเพิ่ม และแบ่งทำกำไรไปแล้ว เล็งแบ่งทำกำไรอีกที่ 83	Will update	ถ้าหลุด 72 และ 70
BDMS	Oct 29	ถือ หลังเข้าเพิ่ม เล็งแบ่งทำกำไรที่ 24.2 และ 25	Will update	ถ้าหลุด 22
BAM	Oct 25	ถือ หลังรับเพิ่ม เล็งแบ่งทำกำไรที่ 22.2	Will upate	ถ้าหลุด 19.6 & 18
SCGP	Oct 21	ถือ หลังรับเพิ่มและ Stoploss ไปแล้ว เล็งแบ่งทำกำไรที่ 71.5 และ 77	Will update	ถ้าหลุด 62
AOT	Oct 15	ถือ หลังรับเพิ่ม เล็งแบ่งทำกำไรที่ 65 และ 67	76 หรือสูงกว่านั้น	Will update
NWR	Oct 12	ถือ เล็งแบ่งทำกำไรที่ 1.26 และ 1.44	Will update	ถ้าหลุด 0.90
CPW	Oct 8	ถือ หลังรับเพิ่ม เล็งแบ่งทำกำไรที่ 7.9	7.9 หรือสูงกว่านั้น	ถ้าปิดหลุด 5.95 (ส่วนเพิ่ม)
CBG	Oct 7	ถือ หลังรับเพิ่ม เล็งแบ่งทำกำไรที่ 128 และ 130	Will update	ถ้าหลุด 112
MFEC	Oct 4	ถือ หลังรับเพิ่มและ Stoploss ไปแล้ว เล็งแบ่งทำกำไรที่ 12.2 และ 13.3	13.3 หรือสูงกว่านั้น	ถ้าหลุด 8.90
SCB	Sep 22	ถือ หลังรับเพิ่ม เล็งแบ่งทำกำไรที่ 137 และ 142	146-148, 151 หรือสูงกว่านั้น	อาจมีแกว่งถ้าปิดหลุด 130
SABUY	Sep 9	ถือ หลังรับเพิ่ม และแบ่งทำกำไรไปแล้ว	35 หรือ 42 ?	ถ้าหลุด 14 ส่วนเพิ่ม
VIH	Sep 3	ถือ เล็งแบ่งทำกำไรที่ 13 และ 14.3	Will update	ถ้าหลุด 10.50
KBANK	Aug 27	ถือ หลังรับเพิ่ม เล็งแบ่งทำกำไรที่ 151 และ 153	153, 166 หรือสูงกว่านั้น	ถ้าปิดหลุด 140 (1/2)
CK	Aug 19	ถือ หลังรับเพิ่ม เล็งแบ่งทำกำไรที่ 25	26.25 หรือสูงกว่านั้น	ถ้าปิดหลุด 21 (1/2)
IVL	Aug 10	ถือ หลังรับเพิ่ม และแบ่งทำกำไรไปแล้ว เล็งแบ่งทำกำไรอีกที่ 48	50, 53 และ/หรือ 60	ถ้าหลุด 38.75 & 36
ADVANC	Aug 2	ถือ รับเพิ่มที่ 220 หรือเมื่อทะเล 226 เล็งแบ่งทำกำไรที่ 232 และ 237	240 หรือสูงกว่านั้น	ถ้าปิดหลุด 219 ส่วนเพิ่ม
GUNKUL	Jul 14	ถือ หลังรับเพิ่ม เล็งแบ่งทำกำไรที่ 6.30	6.7 หรือ 10.7 ?	ถ้าหลุด 4.50
RBF	Jun 28	ถือ หลังรับเพิ่ม เล็งแบ่งทำกำไรที่ 25.50	32 หรือ 37	ถ้าหลุด 22 & 19
CHG	May 17	ถือ หลังรับเพิ่ม เล็งแบ่งทำกำไรที่ 3.90 (ปรับจาก 4.40)	6.10?	ถ้าหลุด 3.50
EPG	Jan 22	ถือ หลังรับเพิ่ม และแบ่งทำกำไรไปแล้ว เล็งแบ่งทำกำไรอีกที่ 12.8	14.9, 15.6 หรือสูงกว่านั้น	ถ้าหลุด 10.3
HANA	Jan 22	ถือ หลังรับเพิ่ม เล็งแบ่งทำกำไรที่ 89	100, 120 หรือ 156	ถ้าปิดหลุด 81.75 (1/2)
COM7	Jan 20	ถือ หลังรับเพิ่ม เล็งแบ่งทำกำไรที่ 86.75 และ 90	100?	ถ้าหลุด 77 ส่วนเพิ่ม
AMATA	Nov 30	ถือ หลังรับเพิ่ม และแบ่งทำกำไรไปแล้ว เล็งแบ่งทำกำไรอีกที่ 22	27-28 ?	ถ้าหลุด 18.9 & 16.6
BGRIM	Nov 19	ถือ หลังรับเพิ่ม เล็งแบ่งทำกำไรที่ 47	52.50 หรือสูงกว่านั้น	ถ้าหลุด 38.25
GULF	Nov 16	ถือ หลังรับเพิ่ม เล็งแบ่งทำกำไรที่ 51	51.5 หรือ 59-60	อาจมีแกว่งถ้าหลุด 44
GPSC	Nov 11	ถือ หลังรับเพิ่ม เล็งแบ่งทำกำไรที่ 93 และ 98	98, 109 หรือ 115	อาจมีแกว่งถ้าหลุด 84
BLA	Nov 5	ถือ รับเพิ่ม เล็งแบ่งทำกำไรที่ 45.5 และ 47	47 หรือ 55	อาจมีแกว่งถ้าหลุด 41
EA	Nov 4	ถือ หลังรับเพิ่ม เล็งแบ่งทำกำไรที่ 105 และ 110	110 หรือ 121-124	ถ้าปิดหลุด 92(ส่วนเพิ่ม)
PTTEP	Oct 22	ถือ หลังรับเพิ่ม เล็งแบ่งทำกำไรที่ 125	132 หรือ 138	ถ้าหลุด 110
TISCO	Oct 19	ถือ หลังรับเพิ่ม เล็งแบ่งทำกำไรที่ 102.50 และ 104	104, 107 หรือสูงกว่านั้น	ถ้าหลุด 96 ส่วนเพิ่ม
SINGER	Oct 7	ถือ หลังรับเพิ่ม เล็งแบ่งทำกำไรที่ 58	80 หรือ 90	ถ้าปิดหลุด 50 ส่วนเพิ่ม
KCE	Jun 24	ถือ หลังรับเพิ่ม เล็งแบ่งทำกำไรที่ 97 และ 100	95 หรือสูงกว่านั้น	อาจมีแกว่งถ้าหลุด 82
JMT	Apr 1	ถือ หลังรับเพิ่ม เล็งแบ่งทำกำไรที่ 73 และ 79	79 หรือสูงกว่านั้น	ถ้าหลุด 65 ส่วนเพิ่ม

Disclaimers

รายงานฉบับนี้จัดทำโดยบริษัทหลักทรัพย์ธนชาติ จำกัด (มหาชน) โดยจัดทำขึ้นบนพื้นฐานของแหล่งข้อมูลที่ดีที่สุดที่ได้รับมาและพิจารณาแล้วว่าน่าเชื่อถือ ทั้งนี้มีวัตถุประสงค์เพื่อให้บริการเผยแพร่ข้อมูลแก่นักลงทุนและใช้เป็นข้อมูลประกอบการตัดสินใจซื้อขายหลักทรัพย์ แต่ไม่ได้มีเจตนาชี้แนะหรือเชิญชวนให้ซื้อหรือขายหรือประกันราคาหลักทรัพย์แต่อย่างใด ทั้งนี้รายงานและความเห็นในเอกสารฉบับนี้อาจมีการเปลี่ยนแปลงแก้ไขได้ หากข้อมูลที่ได้รับมาเปลี่ยนแปลงไป การนำข้อมูลที่ปรากฏอยู่ในเอกสารฉบับนี้ ไม่ว่าทั้งหมดหรือบางส่วนไปทำซ้ำ ดัดแปลง แก้ไข หรือนำออกเผยแพร่แก่สาธารณชน จะต้องได้รับความยินยอมจากบริษัทก่อน

This report is prepared and issued by Thanachart Securities Public Company Limited (TNS) as a resource only for clients of TNS, Thanachart Capital Public Company Limited (TCAP) and its group companies. Copyright © Thanachart Securities Public Company Limited. All rights reserved. The report may not be reproduced in whole or in part or delivered to other persons without our written consent. Investors should use this report as one of many tools in making their investment decisions since Thanachart Securities may seek to do other business with the companies mentioned in the report. Thus, investors need to be aware that there could be potential conflicts of interest that could affect the report's neutrality.

Recommendation Structure:

Recommendations are based on absolute upside or downside, which is the difference between the target price and the current market price. If the upside is 10% or more, the recommendation is BUY. If the downside is 10% or more, the recommendation is SELL. For stocks where the upside or downside is less than 10%, the recommendation is HOLD. Unless otherwise specified, these recommendations are set with a 12-month horizon. Thus, it is possible that future price volatility may cause a temporary mismatch between upside/downside for a stock based on the market price and the formal recommendation.

For sectors, an "Overweight" sector weighting is used when we have BUYs on majority of the stocks under our coverage by market cap. "Underweight" is used when we have SELLs on majority of the stocks we cover by market cap. "Neutral" is used when there are relatively equal weightings of BUYs and SELLs.

Disclosures:

บริษัทหลักทรัพย์ ธนชาติ จำกัด (มหาชน) ทำหน้าที่เป็นผู้ดูแลสภาพคล่อง (Market Maker) และผู้ออกใบสำคัญแสดงสิทธิอนุพันธ์ (Derivative Warrants) โดยปัจจุบันบริษัทเป็นผู้ออกและเสนอขาย Derivative Warrants จำนวน 116 หลักทรัพย์ ได้แก่ ACE16C2201A, ACE16C2202A, ADVA16C2201A, ADVA16C2202A, AEON16C2201A, AEON16C2201B, AOT16C2204A, AOT16C2202A, BAM16C2204A, BANP16C2204A, BANP16C2201A, BANP16C2202A, BBL16C2204A, BBL16C2201A, BBL16C2203A, BCH16C2201A, BCH16C2203A, BEC16C2202A, BGR16C2205A, CBG16C2204A, CBG16C2201A, CBG16C2202A, CHG16C2202A, COM716C2203A, CPAL16C2204A, CPAL16C2203A, CPF16C2205A, CPN16C2202A, CRC16C2204A, DELT16C2202A, DELT16C2203A, DOHO16C2202A, EA16C2205A, EA16C2201A, ESSO16C2202A, GLOB16C2201A, GLOB16C2203A, GPSC16C2205A, GPSC16C2201A, GPSC16C2201B, GPSC16C2203A, GULF16C2202A, GUNK16C2205A, GUNK16C2201A, GUNK16C2203A, HANA16C2204A, HANA16C2202A, HMPR16C2202A, INTU16C2201A, INTU16C2202A, IVL16C2202A, JAS16C2202A, JMAR16C2205A, JMAR16C2201A, JMAR16C2202A, JMT16C2205A, JMT16C2201A, JMT16C2203A, KBAN16C2201A, KBAN16C2202A, KCE16C2205A, KCE16C2201A, KTC16C2202A, LH16C2202A, MAJO16C2201A, MINT16C2204A, MINT16C2203A, MTC16C2204A, MTC16C2202A, OR16C2202A, OR16C2203A, PTG16C2201A, PTG16C2202A, PTG16C2203A, PTL16C2201A, PTL16C2202A, PTL16C2202B, PTT16C2201A, PTT16C2203A, PTTE16C2203A, RBF16C2202A, RS16C2205A, RS16C2201A, S5016P2203B, S5016C2112A, S5016C2112B, S5016C2112C, S5016C2112D, S5016C2203A, S5016P2112A, S5016P2112B, S5016P2112C, S5016P2112D, S5016P2203A, SAWA16C2204A, SAWA16C2202A, SCB16C2201A, SCB16C2202A, SCC16C2204A, SCGP16C2201A, SCGP16C2202A, SPAL16C2202A, SPRC16C2201A, STA16C2203A, STA16C2201A, STEC16C2204A, STEC16C2201A, STGT16C2202A, SYNE16C2202A, TASC16C2201A, TOP16C2202A, TRUE16C2202A, TRUE16C2203A, TU16C2204A, TU16C2202A, WHA16C2202A (underlying securities are ACE, ADVANC, AEONTS, AMATA, AOT, BAM, BANPU, BBL, BCH, BEC, BGRIM, CBG, CHG, COM7, CPALL, CPF, CPN, CRC, DELTA, DOHOME, DTAC, EA, ESSO, GLOBAL, GPSC, GULF, GUNKUL, HANA, HMPRO, INTUCH, IRPC, IVL, JAS, JMART, JMT, KBANK, KCE, KTC, LH, MAJOR, MEGA, MINT, MTC, OR, PTG, PTL, PTT, PTTEP, RBF, RS, SAWAD, SCB, SCC, SCGP, SPALI, SPRC, SET50, STA, STEC, STGT, SYNTEC, TASCO, TOP, TRUE, TU, WHA). และบริษัทจัดทำบทวิเคราะห์ของหลักทรัพย์อ้างอิงดังกล่าว จึงมีส่วนได้ส่วนเสียหรือมีความขัดแย้งทางผลประโยชน์ (conflicts of interest) นอกจากนี้ นักลงทุนควรศึกษารายละเอียดในหนังสือชี้ชวนของใบสำคัญแสดงสิทธิอนุพันธ์ดังกล่าวก่อนตัดสินใจลงทุน

หมายเหตุ: บริษัท ทูเนชชาติ จำกัด (TCAP) ซึ่งเป็นผู้ถือหุ้นรายใหญ่ของบริษัทหลักทรัพย์ ธนชาติ จำกัด (มหาชน) โดยถือหุ้นในสัดส่วนร้อยละ 50.96 มี สัดส่วนการถือหุ้นบริษัท ราชธานีลีซซิ่ง จำกัด (มหาชน) (THANI) ทั้งทางตรงและทางอ้อม มากกว่าร้อยละ 56 และเป็นผู้ถือหุ้นใหญ่ของ THANI

บริษัททูเนชชาติ จำกัด (TCAP), ธนาคารทหารไทยธนชาติ จำกัด (มหาชน) (TTB) เป็นบริษัทที่มีความเกี่ยวข้องกับบริษัทหลักทรัพย์ธนชาติ จำกัด (มหาชน) (TNS) โดย TCAP เป็นผู้ถือหุ้น ร้อยละ 50.96 ใน TNS และ ถือหุ้นใน TTB ร้อยละ 20.1 ดังนั้น การจัดทำบทวิเคราะห์ของหลักทรัพย์ดังกล่าว จึงมีส่วนได้ส่วนเสียหรือมีความขัดแย้งทางผลประโยชน์ (conflicts of interest)

บริษัททูเนชชาติ จำกัด (TCAP) บริษัท ราชธานีลีซซิ่ง จำกัด (มหาชน) (THANI) บริษัท เอ็ม บี เค (มหาชน) (MBK) และบริษัท ปทุมไรชมิล แอนด์ แกรนารี จำกัด (มหาชน) (PRG) เป็นบริษัทที่มีความเกี่ยวข้องกับบริษัทหลักทรัพย์ธนชาติ จำกัด (มหาชน) ดังนั้น การจัดทำบทวิเคราะห์ของหลักทรัพย์ดังกล่าว จึงมีส่วนได้ส่วนเสียหรือมีความขัดแย้งทางผลประโยชน์ (conflicts of interest)

หมายเหตุ: * บริษัทหลักทรัพย์ธนชาติ จำกัด (มหาชน) (TNS) และ บริษัท ทูเนชชาติ จำกัด (มหาชน) TCAP มีกรรมการร่วมกันได้แก่ นายสมเจตน์ หมุศิริเลิศ ซึ่งทำหน้าที่กรรมการผู้จัดการใหญ่ของ TCAP และ ทำหน้าที่ ประธานกรรมการบริษัท และประธานกรรมการบริหาร TNS อย่างไรก็ตาม บทวิเคราะห์นี้ได้ถูกจัดทำขึ้นบนสมมติฐานของฝ่ายวิจัยของ TNS"

หมายเหตุ: * บริษัทหลักทรัพย์ธนชาติ จำกัด (มหาชน) (TNS) และ บริษัท จัดการและพัฒนาทรัพยากรน้ำภาคตะวันออก จำกัด (มหาชน) EASTW มีกรรมการร่วมกันได้แก่นางอัครวิณี ไตลิ่งคะ ซึ่งทำหน้าที่ กรรมการตรวจสอบของ EASTW และ ทำหน้าที่ กรรมการบริษัท กรรมการบริหารของ TNS อย่างไรก็ตาม บทวิเคราะห์นี้ได้ถูกจัดทำขึ้นบนสมมติฐานของฝ่ายวิจัยของ TNS"

หมายเหตุ: ** "บริษัทหลักทรัพย์ธนชาติ จำกัด (มหาชน) (TNS) เป็นผู้จัดการจำหน่าย หุ้นกู้ชนิดระบุชื่อผู้ถือ ประเภทไม่ด้อยสิทธิ ไม่มีหลักประกัน มีผู้แทนผู้ถือหุ้นกู้ "หุ้นกู้ บริษัท สหกลีควิเบเมนท์ จำกัด (มหาชน) ครั้งที่ 1/2562 ครบกำหนดไถ่ถอนปี พ.ศ. 2565" ที่ออกโดย บริษัท สหกลีควิเบเมนท์ จำกัด (มหาชน) (SQ) ดังนั้น การจัดทำบทวิเคราะห์ของหลักทรัพย์ดังกล่าว จึงอาจมีส่วนได้ส่วนเสียหรือมีความขัดแย้งทางผลประโยชน์ (conflicts of interest)"

หมายเหตุ: ** "บริษัทหลักทรัพย์ธนชาติ จำกัด (มหาชน) (TNS) ผู้จัดการจำหน่ายหุ้นกู้ หุ้นกู้ชนิดระบุชื่อผู้ถือ ประเภทไม่ด้อยสิทธิ ไม่มีประกัน และมีผู้แทน ผู้ถือหุ้นกู้ของบริษัท สวานอุตสาหกรรมโรจนะ จำกัด (มหาชน) (ROJNA) ครั้งที่ 3/2562 ครบกำหนดไถ่ถอนปี พ.ศ. 2566" ที่ออกโดย บริษัท สวานอุตสาหกรรมโรจนะ จำกัด (มหาชน) ดังนั้น การจัดทำบทวิเคราะห์ของหลักทรัพย์ดังกล่าว จึงอาจมีส่วนได้ส่วนเสียหรือมีความขัดแย้งทางผลประโยชน์ (conflicts of interest)

Thanachart Research Team

หัวหน้าฝ่าย

พิมพ์ผกา นิจการุณ, CFA
Tel: 662-779-9199
pimpaka.nic@thanachartsec.co.th

พลังงาน, ปิโตรเคมี, กระดาษ

จักร เรื่องสินัญญา
Tel: 662-779-9104
chak.reu@thanachartsec.co.th

สาธารณูปโภค, สื่อสาร

ณัฐภาพ ประสิทธิ์สุขสันต์
Tel: 662-483-8296
nuttapop.Pra@thanachartsec.co.th

อิเล็กทรอนิกส์, อาหาร, เครื่องดื่ม, เติมน้ำมัน

พัทธดนย์ บุญนา
Tel: 662-483-8298
pattadol.bun@thanachartsec.co.th

อสังหาริมทรัพย์, พาณิชยกรรม

พรรณารายณ์ ดิยะพิทยารัตน์
Tel: 662-779-9109
phanarai.von@thanachartsec.co.th

ยานยนต์, หินปูน, Property Fund, REITs, บันเทิง

รดา ลิ้มสุทธิวันภูมิ
Tel: 662-483-8297
rata.lim@thanachartsec.co.th

ธนาคาร, ธุรกิจการเงิน, ประกัน

สรชดา ศรทรง
Tel: 662-779-9106
sarachada.sor@thanachartsec.co.th

ขนส่ง, รับเหมา

ศักดิ์สิทธิ์ พัฒนานารักษ์
Tel: 662-779-9112
saksid.pha@thanachartsec.co.th

Small Cap, การแพทย์, โรงแรม

ศิริพร อรุโณทัย
Tel: 662-779-9113
siriporn.aru@thanachartsec.co.th

กลยุทธ์การลงทุน

อดิศักดิ์ ผู้พิพัฒนทรัพย์, CFA
Tel: 662-779-9120
adisak.phu@thanachartsec.co.th

วิเคราะห์เทคนิค

ภัทรวัลลี หวังมีงมาศ
Tel: 662-779-9105
pattarawan.wan@thanachartsec.co.th

วิเคราะห์ทางเทคนิค

วิชานันท์ ธรรมบำรุง
Tel: 662-779-9123
witchanan.tam@thanachartsec.co.th

ผู้ช่วยนักวิเคราะห์-กลยุทธ์การลงทุน

นลินภรณ์ คลังเปรมจิตต์
Tel: 662-779-9107
nariporn.kla@thanachartsec.co.th

กลยุทธ์การลงทุน

เถลิงศักดิ์ ภูเจริญไพศาล
Tel: 662-483-8304
thaloengsak.kuc@thanachartsec.co.th

วิเคราะห์เชิงปริมาณ

สิทธิเชษฐ รุ่งรัมย์พัฒน์
Tel: 662-483-8303
sittichet.run@thanachartsec.co.th

นักวิเคราะห์, แพล

ลาภินี ทิพยมณฑล
Tel: 662-779-9115
lapinee.dib@thanachartsec.co.th

Data Support Team

มณฑุดี เพชรแสงใสกุล

Tel: 662-779-9108
monrudee.pet@thanachartsec.co.th

เกษมรัตน์ จิตกุล

Tel: 662-779-9118
kasemrat.jit@thanachartsec.co.th

วาราทิพย์ รุ่งประดับวงศ์

Tel: 662-779-9114
varathip.run@thanachartsec.co.th

สุนทร รักษาวัต

Tel: 662-779-9117
sunet.rak@thanachartsec.co.th

สุขสวัสดิ์ ลิมาวงษ์ปราณี

Tel: 662-779-9116
suksawat.lim@thanachartsec.co.th

สุจินตนา สถาพร

Tel: 662-779-9198
sujintana.sth@thanachartsec.co.th

Thanachart Securities Pcl.

Research Team

19 Floor, MBK Tower
444 Phayathai Road, Pathumwan Road, Bangkok 10330
Tel: 662 -779-9119
Email: thanachart.res@thanachartsec.co.th