



ลูนซิกแซกขึ้นต่อ

ดัชนี SET ลูนซิกแซกขึ้นต่อ ทะลุ 1,682 ได้ มีลูนขึ้นต่อไป 1,693 และ/หรือ 1,698-1,700 ที่ต้องฝ่าต่อขึ้นไป โดยดูด้านของ SET50 ที่ 1,005 ประกอบด้วย ในการลูนที่ขอ Update คือ หุนหลักเริ่มตั้งหลักขึ้นต่อ เมื่อดูตัวอย่างจากหุนธนาคาร เช่น KBANK, SCB, BBL รวมถึง KTB และหุนรายตัวอื่นๆ ที่สลบกันตั้งหลักต่อขึ้นมาด้วย เพราะฉะนั้น ถीलูนขึ้นต่อ สำหรับหมวด Finance เริ่มทะลุต่อขึ้นมา และมีลูนขึ้นต่อดูรูปและรายละเอียดด้านใน หุนแนะนำวันนี้ STECH, IVL & EPG



ภัทรวัลย์ หวังมิ่งมาต
Senior Technical Analyst

วิชพันธ์ ธรรมบำรุง
Technical Analyst

ดัชนี SET ลูนซิกแซกขึ้นต่อ ทะลุ 1,682 ได้ มีลูนขึ้นต่อไปทดสอบ 1,693 และ/หรือ 1,698-1,700 ในรูป A (ปรับขึ้นจาก 1,694-1,696) ที่ต้องฝ่าขึ้นไป โดยดูด้านของ SET50 ที่ 1,005 ในรูป B ประกอบด้วย ในการลูนที่ขอ Update คือ หุนหลักเริ่มทยอยตั้งหลักต่อขึ้นมาและมีลูนซิกแซกขึ้นต่อ เมื่อดูตัวอย่างจากหุนธนาคารในรูป C และ D เช่น KBANK, SCB, BBL เริ่มตั้งหลักต่อขึ้นมา และ KTB ดูผู้ที่ด้านตามที่มีรายละเอียดด้านล่าง รวมถึงหุนอื่นๆ ที่หมุนหรือผลัดกันตั้งหลักขึ้นต่อตามที่มีรายงานให้เรื่อยๆ ด้านใน เพราะฉะนั้น ลูนขึ้นต่อเพื่อเล็งขึ้นไปแบ่งทำกำไรในเขต 1,715-1,720

สำหรับธนาคารมีลูนซิกแซกขึ้นต่อ โดยมีด้านที่ 438 และ/หรือ 442 ที่ต้องฝ่าต่อขึ้นไป แนวรับอาจมีที่ 424 และ/หรือ 418 ในการลูนดู Update หุนเหล่านี้ประกอบ KBANK ทะลุต่อขึ้นมา มีด้านต่อไปที่ 147 และ 151 ในรูป C ที่ต้องฝ่าต่อขึ้นไป แนวรับอาจมีที่ 143-142 และ/หรือ 140.50 SCB ขยับต่อขึ้นมา มีด้านที่ 129.50 และ 131.50 ในรูปที่ต้องฝ่าต่อขึ้นไป แนวรับอาจมีที่ 124.50 และ/หรือ 123-122 และ BBL ขึ้นมาในเขตด้าน 129.50 และ 131 ในรูปที่ต้องฝ่าต่อขึ้นไป แนวรับอาจขยับขึ้นมาที่ 125 และ/หรือ 123.50 สำหรับ KTB ดูผู้ที่ด้าน ทะลุ 14 ได้ ด้านต่อไปมีที่ 14.9-15 ในรูป D แนวรับอาจมีที่ 13.5 และ/หรือ 13.3 และ BAY ทะลุขึ้นมา ค่าต่อไปมีที่ 40.50 และ/หรือ 43.25 แนวรับอาจมีที่ 37.25 และ/หรือ 35 ส่วน TISCO แกว่งที่ด้าน 99.5-100 ทะลุได้ ด้านต่อไปมีที่ 102.50 แนวรับอาจตามขึ้นมาที่ 96.50 และ KKP ดูด้านต่อไปที่ 67.50 แนวรับอาจมีที่ 64-63.50 และ/หรือ 62.25

และพลังงานตั้งหลักต่อขึ้นมา โดยมีด้านที่ 25,574 และ/หรือ 25,975 ที่ต้องฝ่าต่อขึ้นไป แนวรับอาจมีที่ 24,745 และ/หรือ 24,290 ในการลูนส่วนหนึ่งอาจดู PTT มีด้านต่อไปที่ 40.25 และ/หรือ 41 ที่ต้องค่อยๆ ฝ่าต่อขึ้นไป แนวรับอาจมีที่ 38.25 และ/หรือ 37 ส่วน PTTEP แกว่งที่ด้าน 127 ทะลุได้ มุลูนขึ้นต่อไป 129 และ/หรือ 133 แนวรับอาจมีที่ 122 และ/หรือ 119-118

แนวต้าน 1,682, 1,693 และ 1,698-1,700 แนวรับ 1,673, 1,665 และ 1,662



BUY:

STECH เข้าเมื่อทะลุ 2.90 เล็งแบ่งทำกำไรที่ 3.10 และ 3.32 (Stoploss ถ้าปิดหลุด 2.66)

IVL รับเพิ่ม เล็งแบ่งทำกำไรที่ 50 และ 53 (อาจมีแกว่งถ้าหลุด 46.75 ลงมา)

EPG รับเพิ่ม เล็งแบ่งทำกำไรที่ 13.1 และ 13.7 (Stoploss ส่วนเพิ่มถ้าหลุด 11.8 ลงมา)

และ **SHR** ตามรายละเอียดด้านใน

Add Stoploss line :

n/a

SELL:

n/a

SECTOR to watch:

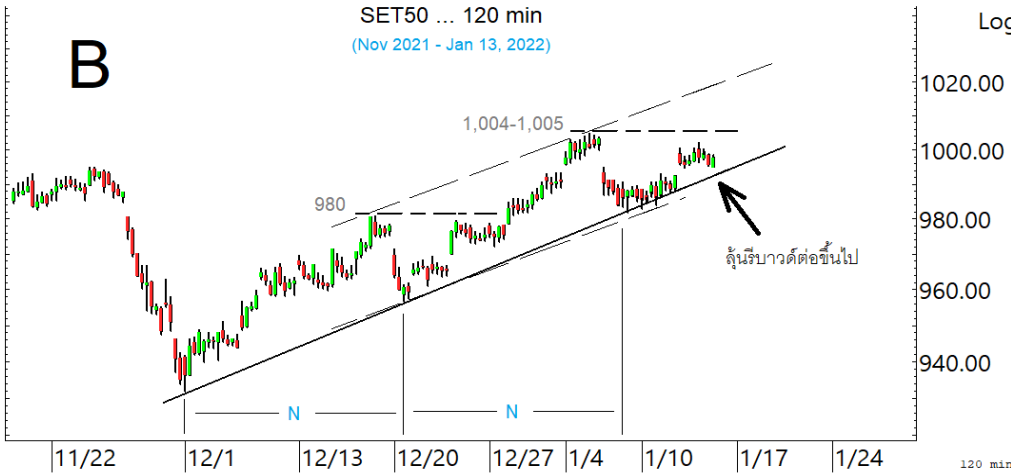
Finance :

SAWAD, MTC, KTC, NCAP, SAK , MICRO, BYD, TNITY, FSS, IFS, CGH, XPG, ASP & KGI

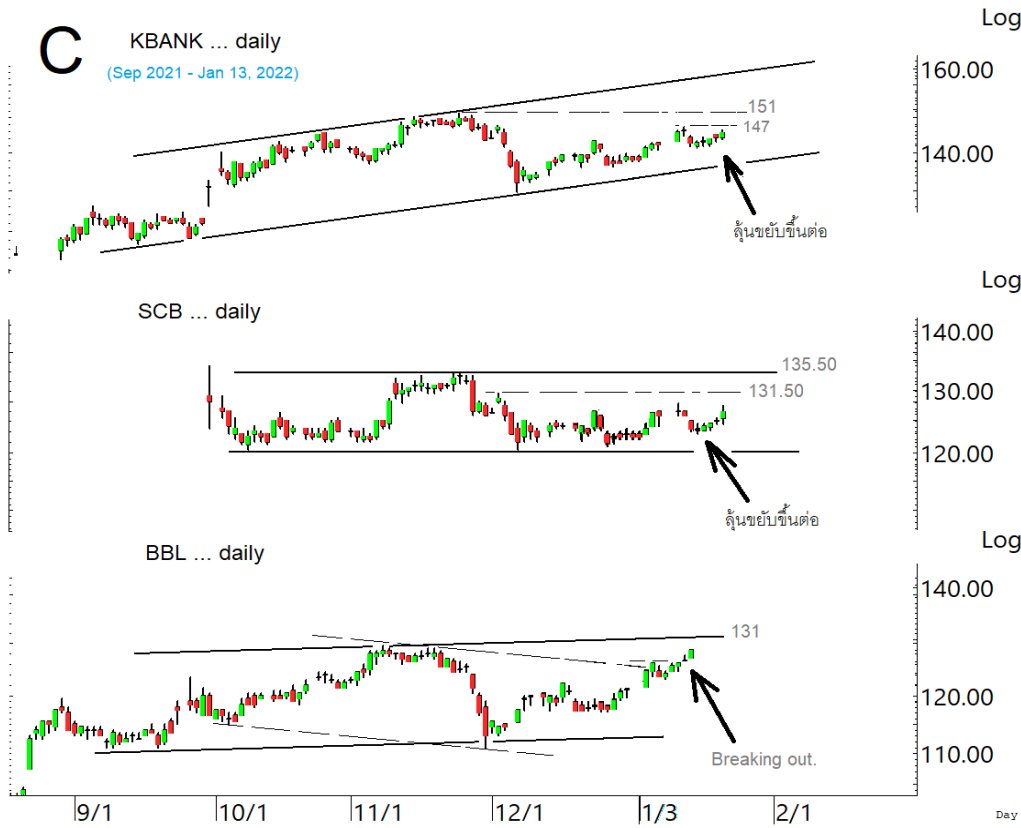
Day Trade:

GUNKUL, EE, SABUY, CPW, BLA, TIPH, TVI, STEC, PSH, PDJ, BEC, VGI, MONO, MACO & TKS

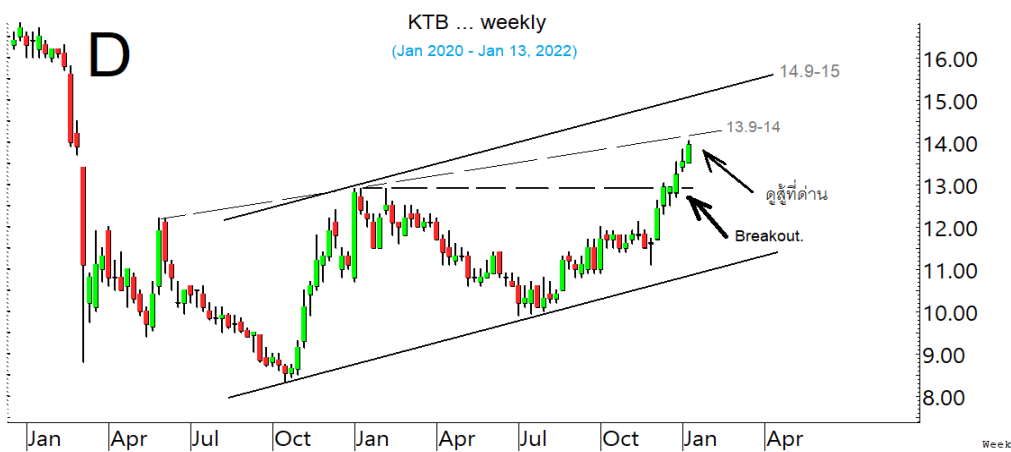
SET ลูนซิกแซกขึ้นต่อ



โดยดูค่าของ SET50 ที่ 1,005 ประกอบด้วย

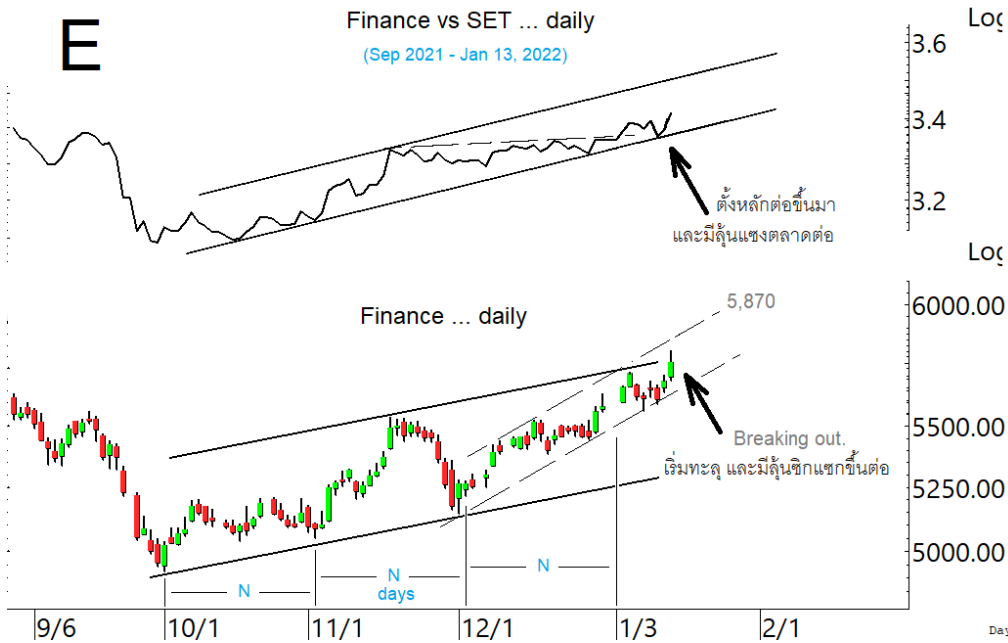


ขณะที่หุ้นหลักทยอยตั้งหลักต่อขึ้นมา ตัวอย่างเช่น หุ้นแบงก์หลักทั้ง KBANK, SCB และ BBL

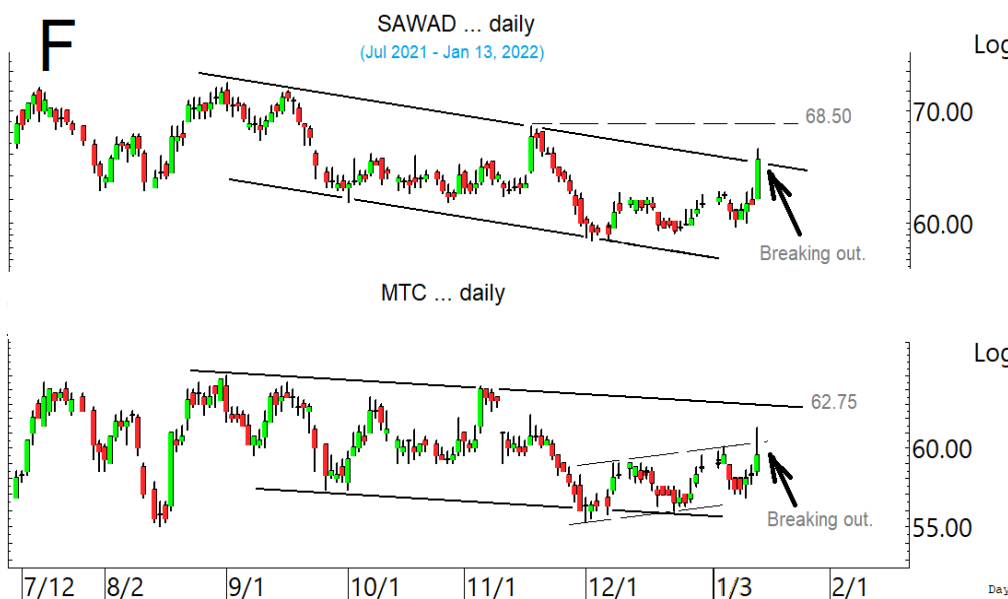


รวมถึง KTB ที่ดูสูงที่ค่า ซึ่งต้องฝ่าต่อขึ้นไปด้วย

SECTOR to watch : หมวด **Finance** ทะลุต่อขึ้นมา มีลูน์แรงตลาดซิกแซกขึ้นต่อ โดยมีด่านที่ 5,870 ทะลุได้ มีลูน์ขึ้นต่อไปทดสอบ 6,040 แนวรับมีที่ 5,652 ระวังแกว่งถ้าหลุด 5,572 สำหรับหุ้นเป็นตัวๆ ที่ขอ Update **SAWAD** เริ่มทะลุนิดๆ ด้านต่อไปมีที่ 66.50 และ/หรือ 68.50 ในรูป F แนวรับอาจมีที่ 63 และ/หรือ 62.25 และ **MTC** ตั้งหลักต่อขึ้นมา มีด่านต่อไปที่ 61.25 และ 62.75 ในรูปที่ต้องฝ่าต่อขึ้นไปแนวรับอาจมีที่ 58 และ **KTC** ค่อยๆ ขยับต่อขึ้นมา ด้านต่อไปมีที่ 63-63.75 และ 65.50 แนวรับอาจมีที่ 61.50 **NCAP** ทะลุต่อขึ้นมา ด้านต่อไปมีที่ 12.4-12.50 และ/หรือ 13.2 แนวรับอาจมีที่ 11 **SAK** ตั้งหลักขึ้นมา มีด่านที่ 10.5 และ 10.8-11 ที่ต้องฝ่าต่อขึ้นไป แนวรับมีที่ 9.75 ระวังแกว่งถ้าหลุด 9.45 **MICRO** ตั้งหลักขึ้นมา มีด่านที่ 8.30 และ 8.55 แนวรับมีที่ 7.75 สำหรับกลุ่มหลักทรัพย์ที่แรงขึ้นมา **BYD** อาจกำลังตั้งหลัก มีด่านที่ 21.7 ทะลุได้ มีลูน์ขึ้นไป 22.3 และ 23 ที่ต้องฝ่าต่อขึ้นไป ระวังแกว่งถ้าหลุด 20.20 ลงมา **TNITY** กำลังตั้งหลัก โดยมีด่านที่ 17.4 และ 17.7 ทะลุได้ มีด่านต่อไปที่ 18.5-19 ที่ต้องฝ่าต่อขึ้นไป แนวรับมีที่ 16.4 และ/หรือ 15.9 **FSS** แรงต่อขึ้นมา ด้านต่อไปมีที่ 9.8 และ/หรือ 10.2 ทะลุได้ อาจต่อไปทดสอบ 12.7 หรือสูงกว่านั้นตามในรูป.G แนวรับอาจมีที่ 8.6-8.5 **IFS** แรงขึ้นมา มีด่านที่ 3.86 แนวรับอาจมีที่ 3.48 **CGH** ขยับต่อขึ้นมา มีด่านที่ 2.08 และ 2.16 ทะลุได้ ด้านต่อไปมีที่ 2.32 แนวรับมีที่ 1.99 และ/หรือ 1.95 **XPG** พยายามตั้งหลัก มีด่านที่ 3.20 และ 3.28 ทะลุได้ อาจต่อไปทดสอบ 3.48 แนวรับมีที่ 3.04 ระวังแกว่งถ้าหลุด 2.98 **ASP** ทะลุขึ้นมา ด้านต่อไปมีที่ 3.98 และ/หรือ 4.08 แนวรับอาจมีที่ 3.76 **KGI** ขยับขึ้นมาด้วย มีด่านที่ 7-7.1 และ 7.40 ที่ต้องฝ่าต่อขึ้นไป แนวรับอาจมีที่ 6.65



หมวด **Finance** ทะลุต่อขึ้นมา มีลูน์แรงตลาดซิกแซกขึ้นต่อ



ที่ดี คือ **SAWAD** และ **MTC** เริ่มขยับทะลุต่อขึ้นมา และมีลูน์ริบาวด์ซิกแซกขึ้นต่อ



ขณะที่หุ้นกลุ่มหลักทรัพย์ที่หือหาวาขึ้นมา ก็ยังมีหุ้นหือหาวาขึ้นต่อได้ เช่น FSS ในรูป

ในหุ้นเป็นตัวๆ อื่น ๆ ที่ดูมีลุ้น หรือที่ต้องระวัง ก็ดูกรอบแนวรับแนวต้านเหล่านี้ประกอบ และ/หรืออาจใช้เป็นกรอบในการ Trading ได้ : **GUNKUL** ตั้งหลักและเริ่มทะลุขึ้นมา มีต้านต่อไปที่ 6.30 ทะลุได้ ด้านต่อไปมีที่ 6.65 แนวรับมีที่ 5.7-5.65 **EE** แรงแขึ้นมา มีต้านที่ 2.24-2.26 และ/หรือ 2.40 แนวรับอาจมีที่ 1.96 และ/หรือ 1.92 **SABUY** ขยับทะลุต่อขึ้นมาแถวที่ต้าน 34.75 ทะลุได้ มีลุ้นขึ้นต่อไปทดสอบ 36.50 หรือสูงกวานั้น แนวรับอาจตามขึ้นมาที่ 32 **CPW** ตั้งหลักขึ้นมา มีต้านต่อไปที่ 7.50 ทะลุได้ ด้านต่อไปมีที่ 8.25-8.3 และ/หรือ 8.55 แนวรับอาจมีที่ 6.5 และ/หรือ 6.35 ระวังแกว่งถ้าหลุด 6.00 ลงมา **BLA** ตั้งหลักทะลุต่อขึ้นมาที่ต้าน 45.25 ทะลุได้ มีลุ้นขึ้นต่อไปทดสอบ 47.75 แนวรับอาจมีที่ 43.50 และ/หรือ 42 **TIPH** ตั้งหลักต่อขึ้นมา ทะลุ 73.50 ได้ ด้านต่อไปมีที่ 76.75 และ/หรือ 78.25 แนวรับอาจมีที่ 70 ระวังแกว่งถ้าหลุด 68.50 **TVI** เริ่มตั้งหลัก มีต้านที่ 28.5 ทะลุได้ ด้านต่อไปมีที่ 30 และ 31 แนวรับมีที่ 26.25 **STEC** ทะลุขึ้นมา ด้านต่อไปมีที่ 16 และ 16.3 ทะลุได้ มีลุ้นขึ้นต่อไป 18-18.3 ในรูป H แนวรับขยับขึ้นมาที่ 14.7 **PSH** แรงแทะลุขึ้นมา ด้านต่อไปมีที่ 14.7 และ 15-15.2 แนวรับอาจมีที่ 13.7 **PDJ** แรงแขึ้นมา ทะลุ 4.00 ได้ ด้านต่อไปมีที่ 4.38 และ/หรือ 4.56 แนวรับอาจมีที่ 3.82 และ/หรือ 3.68 **BEC** ตั้งหลักทะลุขึ้นมา มีต้านต่อไปที่ 14.7 และ 15.1 ทะลุได้ มีลุ้นขึ้นต่อไปทดสอบ 15.8 แนวรับอาจมีที่ 14 และ/หรือ 13.50 **VGI** เริ่มตั้งหลักขึ้นมา มีต้านที่ 7 ทะลุได้ ด้านต่อไปมีที่ 7.20 แนวรับมีที่ 6.50 **MONO** ทะลุแรงแขึ้นมา มีต้านที่ 1.96 และ 1.99-2 ทะลุได้ ด้านต่อไปมีที่ 2.14 แนวรับอาจมีที่ 1.80 **MACO** ทะลุต่อขึ้นมา ด้านต่อไปมีที่ 1.01 ทะลุได้ ด้านต่อไปมีที่ 1.25 แนวรับอาจมีที่ 0.93 และ/หรือ 0.89 **TKS** ตั้งหลักทะลุขึ้นมา ด้านต่อไปมีที่ 17.4 และ/หรือ 17.6 ทะลุได้ มีลุ้นขึ้นต่อไป 18.6 และ/หรือ 19.40 แนวรับอาจมีที่ 16.20 และ/หรือ 15.8 และหุ้นอื่นๆ ใน Alert ระหว่างวัน (สามารถดูได้ใน www.thanachartsec.com)



STEC เริ่มทะลุต่อขึ้นมา ลุ้นซิกแซกขึ้นต่อ

หุ้นแนะนำ เข้า STECH เข้าเพิ่ม IVL, EPG & SHR

Note: เราจะตาม Update หุ้นที่เราแนะนำให้จนปิด Position โดยในกรณีที่ตุ้มผิด อาจต้องขอให้ Stop loss

Stocks	Date	Comment	Target	Stoploss
STECH	Jan 14	เข้าเมื่อทะลุ 2.90 เล็งแบ่งทำกำไรที่ 3.10 และ 3.32	Will update	ถ้าปิดหลุด 2.66
IVL	Jan 14	รับเพิ่ม เล็งแบ่งทำกำไรที่ 50 และ 53	50, 53 และ/หรือ 60	อาจมีแกว่งถ้าหลุด 46.75
EPG	Jan 14	รับเพิ่ม เล็งแบ่งทำกำไรที่ 13.1 และ 13.7	14.9, 15.6 หรือสูงกว่านั้น	ถ้าหลุด 11.8 ส่วนเพิ่ม
SHR	Jan 14	รับเพิ่มเมื่อทะลุ 3.16 เล็งแบ่งทำกำไรที่ 3.40	Will update	ถ้าหลุด 3
Stocks	Date	Comment	Target	Stoploss
TTA	Jan 11	ถือ เล็งแบ่งทำกำไรที่ 12	Will update	ถ้าปิดหลุด 9.15
SNNP	Jan 10	ถือ หลังแบ่งทำกำไร เล็งแบ่งทำกำไรอีกที่ 18	Will update	ถ้าหลุด 13.7
SGP	Jan 10	ถือ เล็งแบ่งทำกำไรที่ 14.1 และ 15.5	Will update	ถ้าปิดหลุด 12
BYD	Jan 6	ถือ เล็งแบ่งทำกำไรที่ 26	50 ? หรือ 74 ?	อาจมีแกว่งถ้าปิดหลุด 22
SHR	Jan 5	ถือส่วนหนึ่ง รับเพิ่มเมื่อทะลุ 3.16 เล็งแบ่งทำกำไรที่ 3.40	Will update	ถ้าหลุด 3
UBE	Jan 5	ถือ เล็งแบ่งทำกำไรที่ 2.54 และ/หรือ 2.68	Will update	ถ้าหลุด 2.14
STEC	Jan 4	ถือ เล็งแบ่งทำกำไรที่ 16.3 และ 18	Will update	ถ้าหลุด 14
PLANB	Dec 27	ถือ หลังแบ่งทำกำไร เล็งแบ่งทำกำไรอีกที่ 9.1	9.1 หรือ 9.5	ถ้าหลุด 6.90
RAM	Dec 23	ถือ หลังแบ่งทำกำไร เล็งแบ่งทำกำไรอีกที่ 42.50	Will update	ถ้าหลุด 35.50
TKS	Dec 23	ถือ หลังรับเพิ่ม เล็งแบ่งทำกำไรที่ 17.4 และ 18	23.4 หรือสูงกว่านั้น	อาจมีแกว่งถ้าปิดหลุด 14.8
AS	Dec 22	ถือ เล็งแบ่งทำกำไรที่ 24.9 และ 27.5	Will update	ถ้าหลุด 21.2
AH	Dec 22	ถือ เล็งแบ่งทำกำไรที่ 33	Will update	ถ้าหลุด 24.50
NYT	Dec 21	ถือ เล็งแบ่งทำกำไรที่ 5.10	Will update	ถ้าหลุด 4.34
MENA	Dec 20	ถือ หลังแบ่งทำกำไร เล็งแบ่งทำกำไรอีกที่ 2.10 และ 2.28	Will update	ถ้าหลุด 1.82
SAK	Dec 17	ถือ เล็งแบ่งทำกำไรที่ 12.4	Will update	ถ้าหลุด 9.45
JMART	Dec 17	ถือ หลังรับเพิ่ม เล็งแบ่งทำกำไรที่ 59.75 และ 63	Will update	ถ้าหลุด 54 & 51
STPI	Dec 16	ถือ หลังรับเพิ่ม เล็งแบ่งทำกำไรที่ 7.2 และ 8.5	8.5 ?	อาจมีแกว่งถ้าปิดหลุด 6.4
TOP	Dec 15	ถือ หลังแบ่งทำกำไร เล็งแบ่งทำกำไรอีกที่ 55	Will update	อาจมีถัวถ้าหลุด 47.75
VIBHA	Dec 13	ถือ เล็งแบ่งทำกำไรที่ 2.84 และ 3.04	3.28 หรือสูงกว่านั้น	อาจมีแกว่งถ้าหลุด 2.58
ILM	Dec 8	ถือ หลังรับเพิ่ม เล็งแบ่งทำกำไรที่ 20.3 และ 21	Will update	ถ้าหลุด 17.5 & 16
WHA	Dec 8	ถือ เล็งแบ่งทำกำไรที่ 3.64 และ 3.76	Will update	ถ้าหลุด 3.26
SYNEX	Dec 8	ถือ หลังรับเพิ่ม และแบ่งทำกำไรไปแล้ว เล็งแบ่งทำกำไรอีกที่ 39	39.75 หรือสูงกว่านั้น	ถ้าหลุด 30 (ส่วนเพิ่ม)
RCL	Dec 7	ถือ หลังรับเพิ่ม เล็งแบ่งทำกำไรที่ 55 และ 58	58.75 หรือสูงกว่านั้น	ถ้าหลุด 46.5 & 39
PSL	Nov 24	ถือ หลังรับเพิ่ม และแบ่งทำกำไรไปแล้ว เล็งแบ่งทำกำไรอีกที่ 21.4	Will update	ถ้าหลุด 15.4
ASIAN	Nov 24	ถือ หลังรับเพิ่ม และแบ่งทำกำไรไปแล้ว เล็งแบ่งทำกำไรอีกที่ 20.3	Will update	ถ้าหลุด 16.6 & 15.50
SAWAD	Nov 23	ถือ หลังรับเพิ่ม และแบ่งทำกำไรไปแล้ว เล็งแบ่งทำกำไรอีกที่ 67	Will update	ถ้าหลุด 58
JWD	Nov 19	ถือ หลังรับเพิ่ม เล็งแบ่งทำกำไรที่ 24.4 และ 25	25, 27 หรือ 30	อาจมีแกว่งถ้าหลุด 22
SVT	Nov 17	ถือ หลังรับเพิ่ม เล็งแบ่งทำกำไรที่ 6.50 และ 7.45	7.45 หรือสูงกว่านั้น	ถ้าหลุด 5.2
MDX	Nov 17	ถือ เล็งแบ่งทำกำไรที่ 8.1	Will update	ถ้าหลุด 6.40
WICE	Nov 12	ถือ หลังรับเพิ่ม และแบ่งทำกำไรไปแล้ว	38 ?	ถ้าหลุด 19.9 ส่วนเพิ่ม
NEX	Nov 11	ถือ หลังรับเพิ่ม และแบ่งทำกำไรไปแล้ว เล็งแบ่งทำกำไรอีกที่ 23.2	29	ถ้าปิดหลุด 19 ส่วนเพิ่ม
CPN	Nov 10	ถือ หลังรับเพิ่ม เล็งแบ่งทำกำไรที่ 56.50 และ 58.75	Will update	ถ้าหลุด 52.5 & 51
VGI	Nov 5	ถือ เล็งแบ่งทำกำไรที่ 7.5 และ 7.9	Will update	ถ้าหลุด 6.30
INTUCH	Nov 5	ถือ หลังรับเพิ่ม และแบ่งทำกำไรไปแล้ว เล็งแบ่งทำกำไรอีกที่ 83	Will update	ถ้าหลุด 72 และ 70
BDMS	Oct 29	ถือ หลังเข้าเพิ่ม เล็งแบ่งทำกำไรที่ 24.2 และ 25	Will update	ถ้าหลุด 22

หุ้นแนะนำ. เข้า STECH เข้าเพิ่ม IVL, EPG & SHR ต่อ

Note: เราจะตาม Update หุ้นที่เราแนะนำให้จนปิด Position โดยในกรณีที่ตุ้มตึง อาจต้องขอให้ Stop loss

Stocks	Date	Comment	Target	Stoploss
BAM	Oct 25	ถือ หลังรับเพิ่ม เล็งแบ่งทำกำไรที่ 22.2	Will update	ถ้าหลุด 19.6 & 18
SCGP	Oct 21	ถือ หลังรับเพิ่มและ Stoploss ไปแล้ว เล็งแบ่งทำกำไรที่ 71.5 และ 77	Will update	ถ้าหลุด 62
AOT	Oct 15	ถือ หลังรับเพิ่ม เล็งแบ่งทำกำไรที่ 65 และ 67	76 หรือสูงกว่านั้น	Will update
NWR	Oct 12	ถือ เล็งแบ่งทำกำไรที่ 1.26 และ 1.44	Will update	ถ้าหลุด 0.90
CPW	Oct 8	ถือ หลังรับเพิ่ม เล็งแบ่งทำกำไรที่ 7.9	7.9 หรือสูงกว่านั้น	ถ้าปิดหลุด 5.95 (ส่วนเพิ่ม)
CBG	Oct 7	ถือ หลังรับเพิ่ม เล็งแบ่งทำกำไรที่ 128 และ 130	Will update	ถ้าหลุด 112
MFEC	Oct 4	ถือ หลังรับเพิ่มและ Stoploss ไปแล้ว เล็งแบ่งทำกำไรที่ 12.2 และ 13.3	13.3 หรือสูงกว่านั้น	ถ้าหลุด 8.90
SCB	Sep 22	ถือ หลังรับเพิ่ม เล็งแบ่งทำกำไรที่ 137 และ 142	146-148, 151 หรือสูงกว่านั้น	อาจมีแกว่งถ้าปิดหลุด 130
SABUY	Sep 9	ถือ หลังรับเพิ่ม และแบ่งทำกำไรไปแล้ว	42, 51 หรือ 67 ?	ถ้าหลุด 14 ส่วนเพิ่ม
VIH	Sep 3	ถือ เล็งแบ่งทำกำไรที่ 13 และ 14.3	Will update	ถ้าหลุด 10.50
KBANK	Aug 27	ถือ หลังรับเพิ่ม เล็งแบ่งทำกำไรที่ 151 และ 153	153, 166 หรือสูงกว่านั้น	ถ้าปิดหลุด 140 (1/2)
CK	Aug 19	ถือ หลังรับเพิ่ม เล็งแบ่งทำกำไรที่ 25	26.25 หรือสูงกว่านั้น	ถ้าปิดหลุด 21 (1/2)
IVL	Aug 10	ถือ รับเพิ่ม เล็งแบ่งทำกำไรที่ 50 และ 53	50, 53 และ/หรือ 60	อาจมีแกว่งถ้าหลุด 46.75
ADVANC	Aug 2	ถือ หลังรับเพิ่ม เล็งแบ่งทำกำไรที่ 232 และ 237	240 หรือสูงกว่านั้น	ถ้าปิดหลุด 219 ส่วนเพิ่ม
GUNKUL	Jul 14	ถือ หลังรับเพิ่ม เล็งแบ่งทำกำไรที่ 6.30	6.7 หรือ 10.7 ?	ถ้าหลุด 4.50
RBF	Jun 28	ถือ หลังรับเพิ่ม เล็งแบ่งทำกำไรที่ 25.50	32 หรือ 37	ถ้าหลุด 22 & 19
CHG	May 17	ถือ หลังรับเพิ่ม เล็งแบ่งทำกำไรที่ 3.90 (ปรับจาก 4.40)	6.10?	ถ้าหลุด 3.50
EPG	Jan 22	ถือ รับเพิ่ม เล็งแบ่งทำกำไรที่ 13.1 และ 13.7	14.9, 15.6 หรือสูงกว่านั้น	ถ้าหลุด 11.8 ส่วนเพิ่ม
HANA	Jan 22	ถือ หลังรับเพิ่ม เล็งแบ่งทำกำไรที่ 89	100, 120 หรือ 156	ถ้าปิดหลุด 81.75 (1/2)
COM7	Jan 20	ถือ หลังรับเพิ่ม เล็งแบ่งทำกำไรที่ 86.75 และ 90	100?	ถ้าหลุด 77 ส่วนเพิ่ม
AMATA	Nov 30	ถือ หลังรับเพิ่ม และแบ่งทำกำไรไปแล้ว เล็งแบ่งทำกำไรอีกที่ 22	27-28 ?	ถ้าหลุด 18.9 & 16.6
BGRIM	Nov 19	ถือ หลังรับเพิ่ม เล็งแบ่งทำกำไรที่ 47	52.50 หรือสูงกว่านั้น	ถ้าหลุด 38.25
GULF	Nov 16	ถือ หลังรับเพิ่ม เล็งแบ่งทำกำไรที่ 51	51.5 หรือ 59-60	อาจมีแกว่งถ้าหลุด 44
GPSC	Nov 11	ถือ หลังรับเพิ่ม เล็งแบ่งทำกำไรที่ 93 และ 98	98, 109 หรือ 115	อาจมีแกว่งถ้าหลุด 84
BLA	Nov 5	ถือ หลังรับเพิ่ม เล็งแบ่งทำกำไรที่ 45.5 และ 47	47 หรือ 55	อาจมีแกว่งถ้าหลุด 41
EA	Nov 4	ถือ หลังรับเพิ่ม เล็งแบ่งทำกำไรที่ 105 และ 110	110 หรือ 121-124	ถ้าปิดหลุด 92 (ส่วนเพิ่ม)
PTTEP	Oct 22	ถือ หลังรับเพิ่ม และแบ่งทำกำไรไปแล้ว	133 หรือ 138	ถ้าหลุด 110
TISCO	Oct 19	ถือ หลังรับเพิ่ม เล็งแบ่งทำกำไรที่ 102.50 และ 104	104, 107 หรือสูงกว่านั้น	ถ้าหลุด 96 ส่วนเพิ่ม
SINGER	Oct 7	ถือ หลังรับเพิ่ม เล็งแบ่งทำกำไรที่ 58	80 หรือ 90	ถ้าปิดหลุด 50 ส่วนเพิ่ม
KCE	Jun 24	ถือ หลังรับเพิ่ม เล็งแบ่งทำกำไรที่ 97 และ 100	95 หรือสูงกว่านั้น	อาจมีแกว่งถ้าหลุด 82
JMT	Apr 1	ถือ หลังรับเพิ่ม เล็งแบ่งทำกำไรที่ 73 และ 79	79 หรือสูงกว่านั้น	ถ้าหลุด 65 ส่วนเพิ่ม

Disclaimers

รายงานฉบับนี้จัดทำโดยบริษัทหลักทรัพย์ธนชาติ จำกัด (มหาชน) โดยจัดทำขึ้นบนพื้นฐานของแหล่งข้อมูลที่ดีที่สุดที่ได้รับมาและพิจารณาแล้วว่าน่าเชื่อถือ ทั้งนี้มีวัตถุประสงค์เพื่อให้บริการเผยแพร่ข้อมูลแก่นักลงทุนและใช้เป็นข้อมูลประกอบการตัดสินใจซื้อขายหลักทรัพย์ แต่ไม่ได้มีเจตนาชี้แนะหรือเชิญชวนให้ซื้อหรือขายหรือประกันราคาหลักทรัพย์แต่อย่างใด ทั้งนี้รายงานและความเห็นในเอกสารฉบับนี้อาจมีการเปลี่ยนแปลงแก้ไขได้ หากข้อมูลที่ได้รับมาเปลี่ยนแปลงไป การนำข้อมูลที่ปรากฏอยู่ในเอกสารฉบับนี้ ไม่ว่าทั้งหมดหรือบางส่วนไปทำซ้ำ ดัดแปลง แก้ไข หรือนำออกเผยแพร่แก่สาธารณชน จะต้องได้รับความยินยอมจากบริษัทก่อน

This report is prepared and issued by Thanachart Securities Public Company Limited (TNS) as a resource only for clients of TNS, Thanachart Capital Public Company Limited (TCAP) and its group companies. Copyright © Thanachart Securities Public Company Limited. All rights reserved. The report may not be reproduced in whole or in part or delivered to other persons without our written consent. Investors should use this report as one of many tools in making their investment decisions since Thanachart Securities may seek to do other business with the companies mentioned in the report. Thus, investors need to be aware that there could be potential conflicts of interest that could affect the report's neutrality.

Recommendation Structure:

Recommendations are based on absolute upside or downside, which is the difference between the target price and the current market price. If the upside is 10% or more, the recommendation is BUY. If the downside is 10% or more, the recommendation is SELL. For stocks where the upside or downside is less than 10%, the recommendation is HOLD. Unless otherwise specified, these recommendations are set with a 12-month horizon. Thus, it is possible that future price volatility may cause a temporary mismatch between upside/downside for a stock based on the market price and the formal recommendation.

For sectors, an "Overweight" sector weighting is used when we have BUYs on majority of the stocks under our coverage by market cap. "Underweight" is used when we have SELLs on majority of the stocks we cover by market cap. "Neutral" is used when there are relatively equal weightings of BUYs and SELLs.

Disclosures:

บริษัทหลักทรัพย์ ธนชาติ จำกัด (มหาชน) ทำหน้าที่เป็นผู้ดูแลสภาพคล่อง (Market Maker) และผู้ออกใบสำคัญแสดงสิทธิอนุพันธ์ (Derivative Warrants) โดยปัจจุบันบริษัทเป็นผู้ออกและเสนอขาย Derivative Warrants จำนวน 116 หลักทรัพย์ ได้แก่ ACE16C2201A, ACE16C2202A, ADVA16C2201A, ADVA16C2202A, AEON16C2201A, AEON16C2201B, AOT16C2204A, AOT16C2202A, BAM16C2204A, BANP16C2204A, BANP16C2201A, BANP16C2202A, BBL16C2204A, BBL16C2203A, BCH16C2201A, BCH16C2203A, BEC16C2202A, BGR16C2205A, CBG16C2204A, CBG16C2201A, CBG16C2202A, CHG16C2202A, COM716C2203A, CPAL16C2204A, CPAL16C2203A, CPF16C2205A, CPN16C2202A, CRC16C2204A, DELT16C2202A, DELT16C2203A, DOHO16C2202A, EA16C2205A, EA16C2201A, ESSO16C2202A, GLOB16C2201A, GLOB16C2203A, GPSC16C2205A, GPSC16C2201A, GPSC16C2201B, GPSC16C2203A, GULF16C2202A, GUNK16C2205A, GUNK16C2201A, GUNK16C2203A, HANA16C2204A, HANA16C2202A, HMPR16C2202A, INTU16C2201A, INTU16C2202A, IVL16C2202A, JAS16C2202A, JMAR16C2205A, JMAR16C2201A, JMAR16C2202A, JMT16C2205A, JMT16C2201A, JMT16C2203A, KBAN16C2201A, KBAN16C2202A, KCE16C2205A, KCE16C2201A, KTC16C2202A, LH16C2202A, MAJO16C2201A, MINT16C2204A, MINT16C2203A, MTC16C2204A, MTC16C2202A, OR16C2202A, OR16C2203A, PTG16C2201A, PTG16C2202A, PTG16C2203A, PTL16C2201A, PTL16C2202A, PTL16C2202B, PTT16C2201A, PTT16C2203A, PTTE16C2203A, RBF16C2202A, RS16C2205A, RS16C2201A, S5016P2203B, S5016C2112A, S5016C2112B, S5016C2112C, S5016C2112D, S5016C2203A, S5016P2112A, S5016P2112B, S5016P2112C, S5016P2112D, S5016P2203A, SAWA16C2204A, SAWA16C2202A, SCB16C2201A, SCB16C2202A, SCC16C2204A, SCGP16C2201A, SCGP16C2202A, SPAL16C2202A, SPRC16C2201A, STA16C2203A, STA16C2201A, STEC16C2204A, STEC16C2201A, STGT16C2202A, SYNE16C2202A, TASC16C2201A, TOP16C2202A, TRUE16C2202A, TRUE16C2203A, TU16C2204A, TU16C2202A, WHA16C2202A (underlying securities are ACE, ADVANC, AEONTS, AMATA, AOT, BAM, BANPU, BBL, BCH, BEC, BGRIM, CBG, CHG, COM7, CPALL, CPF, CPN, CRC, DELTA, DOHOME, DTAC, EA, ESSO, GLOBAL, GPSC, GULF, GUNKUL, HANA, HMPRO, INTUCH, IRPC, IVL, JAS, JMART, JMT, KBANK, KCE, KTC, LH, MAJOR, MEGA, MINT, MTC, OR, PTG, PTL, PTT, PTTEP, RBF, RS, SAWAD, SCB, SCC, SCGP, SPALI, SPRC, SET50, STA, STEC, STGT, SYNTEC, TASCO, TOP, TRUE, TU, WHA). และบริษัทจัดทำบทวิเคราะห์ของหลักทรัพย์อ้างอิงดังกล่าว จึงมีส่วนได้ส่วนเสียหรือมีความขัดแย้งทางผลประโยชน์ (conflicts of interest) นอกจากนี้ นักลงทุนควรศึกษารายละเอียดในหนังสือชี้ชวนของใบสำคัญแสดงสิทธิอนุพันธ์ดังกล่าวก่อนตัดสินใจลงทุน

หมายเหตุ: บริษัท ทูเนชชาติ จำกัด (TCAP) ซึ่งเป็นผู้ถือหุ้นรายใหญ่ของบริษัทหลักทรัพย์ ธนชาติ จำกัด (มหาชน) โดยถือหุ้นในสัดส่วนร้อยละ 50.96 มี สัดส่วนการถือหุ้นบริษัท ราชธานีลีสซิ่ง จำกัด (มหาชน) (THANI) ทั้งทางตรงและทางอ้อม มากกว่าร้อยละ 56 และเป็นผู้ถือหุ้นใหญ่ของ THANI

บริษัททูเนชชาติ จำกัด (TCAP), ธนาคารทหารไทยธนชาติ จำกัด (มหาชน) (TTB) เป็นบริษัทที่มีความเกี่ยวข้องกับบริษัทหลักทรัพย์ธนชาติ จำกัด (มหาชน) (TNS) โดย TCAP เป็นผู้ถือหุ้น ร้อยละ 50.96 ใน TNS และ ถือหุ้นใน TTB ร้อยละ 20.1 ดังนั้น การจัดทำบทวิเคราะห์ของหลักทรัพย์ดังกล่าว จึงมีส่วนได้ส่วนเสียหรือมีความขัดแย้งทางผลประโยชน์ (conflicts of interest)

บริษัททูเนชชาติ จำกัด (TCAP) บริษัท ราชธานีลีสซิ่ง จำกัด (มหาชน) (THANI) บริษัท เอ็ม บี เค (มหาชน) (MBK) และบริษัท ปทุมไรชมิล แอนด์ แกรนารี จำกัด (มหาชน) (PRG) เป็นบริษัทที่มีความเกี่ยวข้องกับบริษัทหลักทรัพย์ธนชาติ จำกัด (มหาชน) ดังนั้น การจัดทำบทวิเคราะห์ของหลักทรัพย์ดังกล่าว จึงมีส่วนได้ส่วนเสียหรือมีความขัดแย้งทางผลประโยชน์ (conflicts of interest)

หมายเหตุ: * บริษัทหลักทรัพย์ธนชาติ จำกัด (มหาชน) (TNS) และ บริษัท ทูเนชชาติ จำกัด (มหาชน) TCAP มีกรรมการร่วมกันได้แก่ นายสมเจตน์ หมุศิริเลิศ ซึ่งทำหน้าที่กรรมการผู้จัดการใหญ่ของ TCAP และ ทำหน้าที่ ประธานกรรมการบริษัท และประธานกรรมการบริหาร TNS อย่างไรก็ตาม บทวิเคราะห์นี้ได้ถูกจัดทำขึ้นบนสมมติฐานของฝ่ายวิจัยของ TNS"

หมายเหตุ: * บริษัทหลักทรัพย์ธนชาติ จำกัด (มหาชน) (TNS) และ บริษัท จัดการและพัฒนาทรัพยากรน้ำภาคตะวันออก จำกัด (มหาชน) EASTW มีกรรมการร่วมกันได้แก่นางอัครวิณี ไตลัดจะ ซึ่งทำหน้าที่ กรรมการตรวจสอบของ EASTW และ ทำหน้าที่ กรรมการบริษัท กรรมการบริหารของ TNS อย่างไรก็ตาม บทวิเคราะห์นี้ได้ถูกจัดทำขึ้นบนสมมติฐานของฝ่ายวิจัยของ TNS"

หมายเหตุ: ** "บริษัทหลักทรัพย์ธนชาติ จำกัด (มหาชน) (TNS) เป็นผู้จัดการจำหน่าย หุ้นกู้ชนิดระบุชื่อผู้ถือ ประเภทไม่ด้อยสิทธิ ไม่มีหลักประกัน มีผู้แทนผู้ถือหุ้นกู้ "หุ้นกู้ บริษัท สหกลีโควิปเมนท์ จำกัด (มหาชน) ครั้งที่ 1/2562 ครบกำหนดไถ่ถอนปี พ.ศ. 2565" ที่ออกโดย บริษัท สหกลีโควิปเมนท์ จำกัด (มหาชน) (SQ) ดังนั้น การจัดทำบทวิเคราะห์ของหลักทรัพย์ดังกล่าว จึงอาจมีส่วนได้ส่วนเสียหรือมีความขัดแย้งทางผลประโยชน์ (conflicts of interest)"

หมายเหตุ: ** "บริษัทหลักทรัพย์ธนชาติ จำกัด (มหาชน) (TNS) ผู้จัดการจำหน่ายหุ้นกู้ หุ้นกู้ชนิดระบุชื่อผู้ถือ ประเภทไม่ด้อยสิทธิ ไม่มีประกัน และมีผู้แทน ผู้ถือหุ้นกู้ของบริษัท สวานอุตสาหกรรมโรจนะ จำกัด (มหาชน) (ROJNA) ครั้งที่ 3/2562 ครบกำหนดไถ่ถอนปี พ.ศ. 2566" ที่ออกโดย บริษัท สวานอุตสาหกรรมโรจนะ จำกัด (มหาชน) ดังนั้น การจัดทำบทวิเคราะห์ของหลักทรัพย์ดังกล่าว จึงอาจมีส่วนได้ส่วนเสียหรือมีความขัดแย้งทางผลประโยชน์ (conflicts of interest)

Thanachart Research Team

หัวหน้าฝ่าย

พิมพ์ผกา นิจการุณ, CFA
Tel: 662-779-9199
pimpaka.nic@thanachartsec.co.th

Thematic Research, กระดาษ

จักร เรื่องสิทธิสัญญา
Tel: 662-779-9104
chak.reu@thanachartsec.co.th

สาธารณูปโภค, สื่อสาร

ณัฐภาพ ประสิทธิ์สุขสันต์
Tel: 662-483-8296
nuttapop.Pra@thanachartsec.co.th

อิเล็กทรอนิกส์, อาหาร, เครื่องดื่ม, เติมน้ำมัน

พัทธดนย์ บุณนาค
Tel: 662-483-8298
pattadol.bun@thanachartsec.co.th

อสังหาริมทรัพย์, พาณิชยกรรม

พรรณารายณ์ ดิยะพิทยารัตน์
Tel: 662-779-9109
phanarai.von@thanachartsec.co.th

ยานยนต์, นิคมฯ, Property Fund, REITs, บันเทิง

รดา ลิ้มสุทธิวันภูมิ
Tel: 662-483-8297
rata.lim@thanachartsec.co.th

ธนาคาร, ธุรกิจการเงิน, ประกัน

สรัชดา ศรีทรง
Tel: 662-779-9106
sarachada.sor@thanachartsec.co.th

ขนส่ง, รับเหมา

ศักดิ์สิทธิ์ พัฒนานารักษ์
Tel: 662-779-9112
saksid.pha@thanachartsec.co.th

Small Cap, การแพทย์, โรงแรม

ศิริพร อรุโณทัย
Tel: 662-779-9113
siriporn.aru@thanachartsec.co.th

พลังงาน, บีโตร์เคมี

ยุพาพรรณ พลพรประเสริฐ
Tel: 662-779-9110
yupapan.pol@thanachartsec.co.th

นักวิเคราะห์, แพลตฟอร์ม

ลาภินี ทิพยมณฑล
Tel: 662-779-9115
lapinee.dib@thanachartsec.co.th

กลยุทธ์การลงทุน

อดิศักดิ์ ผู้พิพัฒนทรัพย์กุล, CFA
Tel: 662-779-9120
adisak.phu@thanachartsec.co.th

วิเคราะห์เทคนิค

ภัทรวลดี หวังมิ่งมาศ
Tel: 662-779-9105
pattarawan.wan@thanachartsec.co.th

วิเคราะห์ทางเทคนิค

วิชานันท์ ธรรมบำรุง
Tel: 662-779-9123
witchanan.tam@thanachartsec.co.th

กลยุทธ์การลงทุน

เถลิงศักดิ์ คูเจริญไพศาล
Tel: 662-483-8304
thaloengsak.kuc@thanachartsec.co.th

วิเคราะห์เชิงปริมาณ

สิทธิเชษฐ รุ่งรัศมีพัฒน์
Tel: 662-483-8303
sittichet.run@thanachartsec.co.th

ผู้ช่วยนักวิเคราะห์-กลยุทธ์การลงทุน

นลินภรณ์ คลังเปรมจิตต์
Tel: 662-779-9107
nariporn.kla@thanachartsec.co.th

Data Support Team

มณฑุดี เพชรแสงใสกุล

Tel: 662-779-9108
monrudee.pet@thanachartsec.co.th

เกษมรัตน์ จิตกุล

Tel: 662-779-9118
kasemrat.jit@thanachartsec.co.th

วราทิพย์ รุ่งประดับวงศ์

Tel: 662-779-9114
varathip.run@thanachartsec.co.th

สุนทร รักษาวัต

Tel: 662-779-9117
sunet.rak@thanachartsec.co.th

สุขสวัสดิ์ ลิมาวงษ์ปราณี

Tel: 662-779-9116
suksawat.lim@thanachartsec.co.th

สุจินตนา สถาพร

Tel: 662-779-9198
sujintana.sth@thanachartsec.co.th

Thanachart Securities Pcl.

Research Team

19 Floor, MBK Tower
444 Phayathai Road, Pathumwan Road, Bangkok 10330
Tel: 662 -779-9119
Email: thanachart.res@thanachartsec.co.th